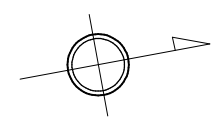
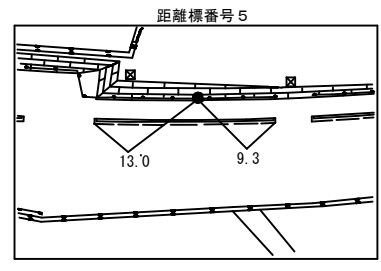
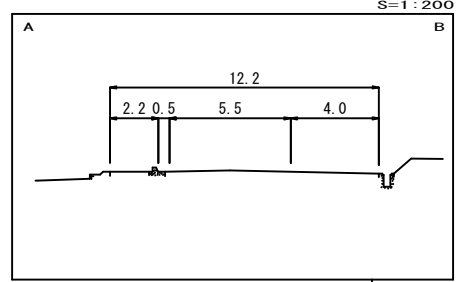
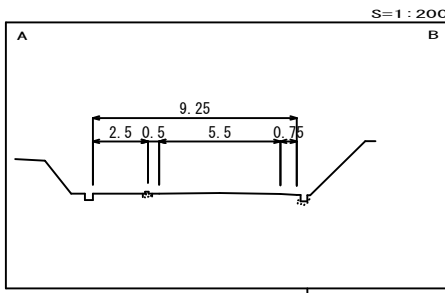
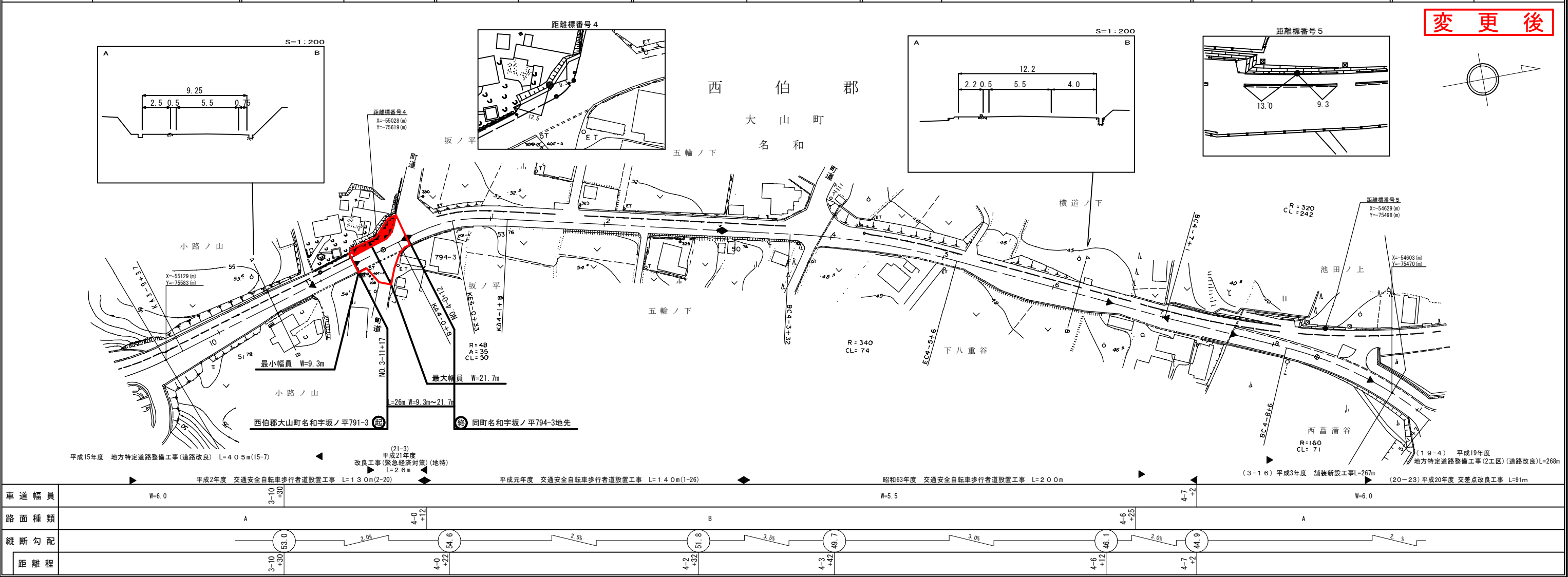


# 道 路 台 帳 平 面 図

鳥 取 県

調整年月 平成 23 年 3 月 図面縮尺 1:1,000 路線コード 22-240 道路種別 一般県道 路線名 旧奈和西坪線 区間 3-10~5-0 図面番号 9-5

変 更 後



車道幅員	W=6.0	W=5.5	W=6.0
路面種類	A	B	A
縦断勾配	2.0%	2.5%	3.0%
距離程	3-10+30	4-2+32	4-7+2

この地図は、建設省国土地理院長の承認を得て、同院所管の測量標及び測量成果を使用して調製したものである。(承認番号) 昭53 中公第77号

有限会社江府技研コンサルタンツ