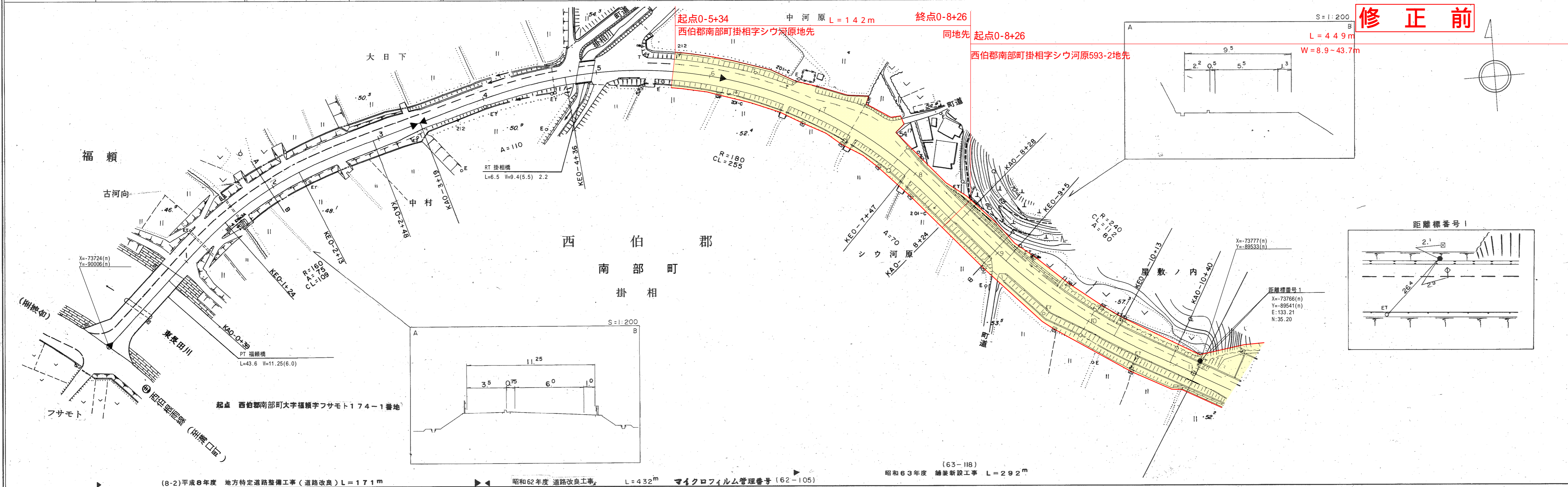


道 路 台 帳 平 面 図

鳥 取 県

調製年月 平成 9 年 3 月 図面縮尺 1 : 1000 路線コード 22 - 160 道路種別 一般県道 路線名 福頼市山伯耆大山停車場線 区間 0-0 ~ 1-0 図面番号 30 1



車道幅員	W=6.0		0-37		W=5.5	
路面種類	A		C		A	
縦断勾配	49.0	0.5%	49.7	2.9%	51.7	0.6%
距離程	0+00	0+45	0+15	0+48	0+45	0+45

有限会社 久米測量

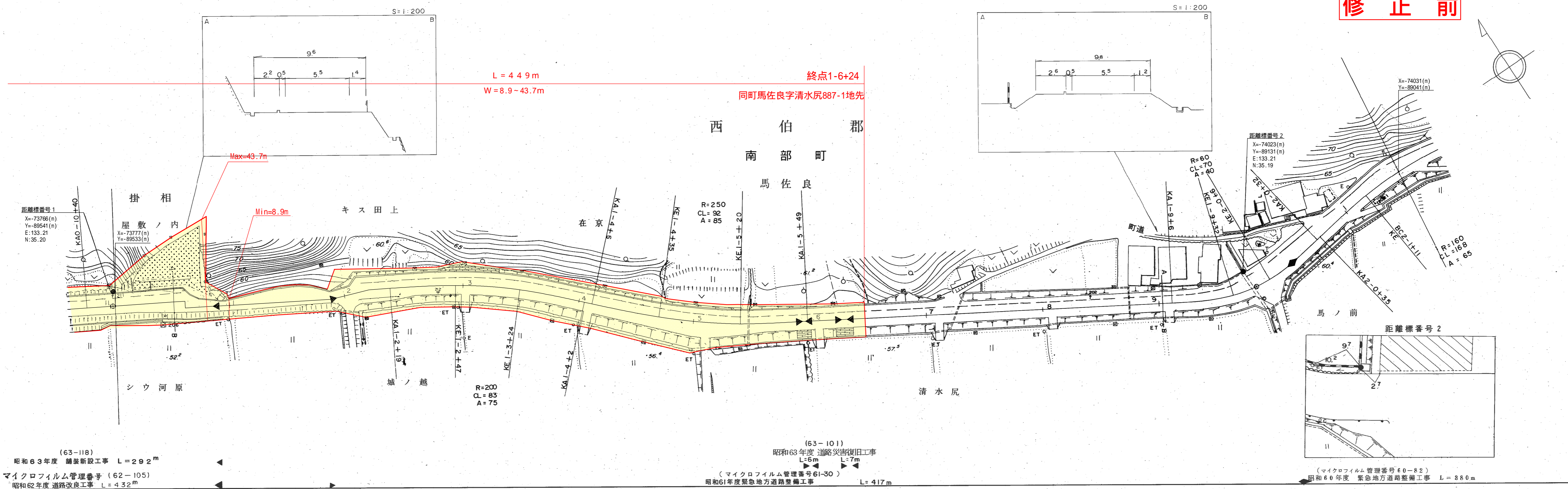
この地図は、建設省国土院院長の承認を得て、同院所管の測量標及び測量成果を使用して調製したものである。(承認番号) 昭53、中公第77号

道路台帳平面図

鳥取県

調製年月 平成元年3月 図面縮尺 1:1000 路線コード 22-160 道路種別 一般県道 路線名 福頼市山伯耆大山停車場線 区間 1-1 ~ 2-1 図面番号 302

修正前



(有)限会社 久米測量
イブリ設計コンサルタント
(株)パシフィック航業株式会社
北陽測量設計事務所
日新測量設計

(63-118) 昭和63年度 舗装新設工事 L=292m
マイクロフィルム管理番号 (62-105)
昭和62年度 道路改良工事 L=432m

(63-101) 昭和63年度 道路災害復旧工事
L=6m L=7m
(マイクロフィルム管理番号61-30)
昭和61年度緊急地方道路整備工事 L=417m

(マイクロフィルム管理番号60-82)
昭和60年度 緊急地方道路整備工事 L=380m

この地図は、建設省国土院院長の承認を得て、同院所管の測量標及び測量成果を使用して調製したものである。(承認番号)昭53、中公第77号