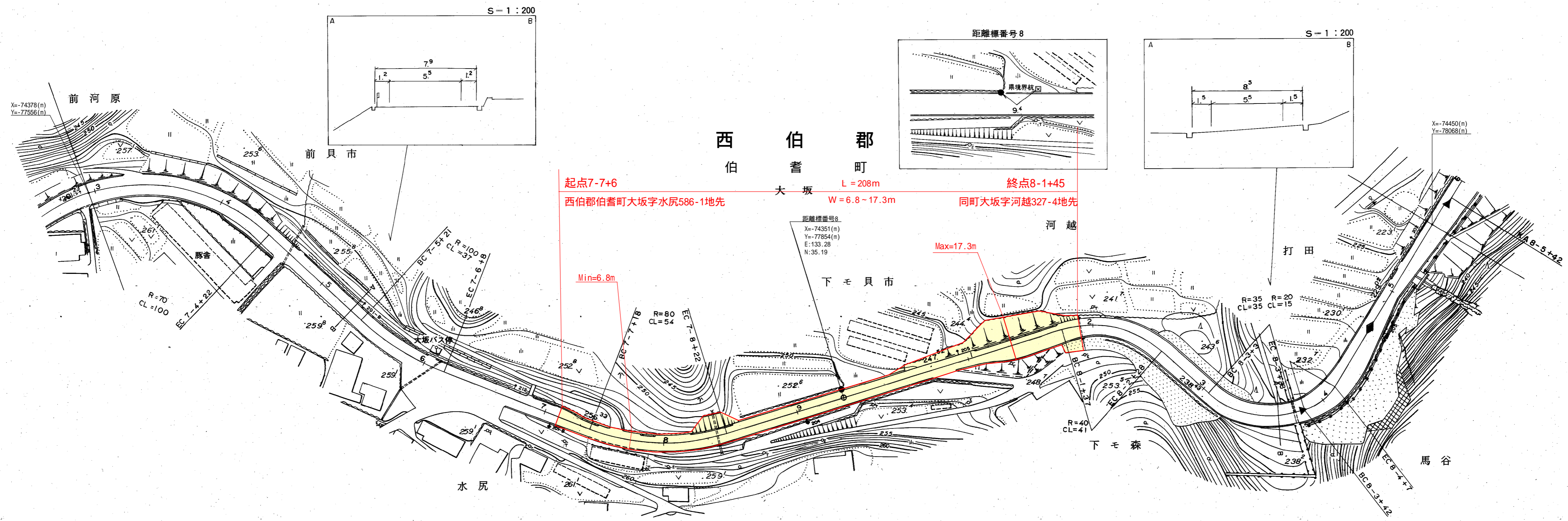


道 路 台 帳 平 面 図

鳥 取 県

調製年月 平成 5 年 3 月 図面縮尺 1:1,000 路線コード 22-209 道路種別 一般県道 路線名 大滝白水線 区間 7-3~8-6 図面番号 11-7

修正前



起点7-7+6
 西伯郡伯耆町大坂字水尻586-1地先
 L = 208m
 W = 6.8 - 17.3m
 終点8-1+45
 同町大坂字河越327-4地先

距離標番号8
 X=-74351(m)
 Y=-77854(m)
 E:133.28
 N:35.19

平成元年度 災害防除工事 L=43m (1-56) 平成4年度 道路災害防除工事 L=100m (マイクロフィルム管理番号4-38)

車道幅員	W=5.5	7-7 +6	7-6 +22	W=4.5	6-0 +5	6-1 +5	6-1 +5	W=5.5
路面種類	A							B
縦断勾配								
距離程	7-3 +22	7-6 +22	6-0 +5	6-1 +5	6-1 +5	6-1 +5	6-4 +5	8-6 +5

株式会社三ノ宮技研コンサルタント

この地図は、建設省国土地理院長の承認を得て、同院所管の測量標及び測量成果を使用して調製したものである。(承認番号) 昭54 中公第 32 号。