



TOTTORI POLICE



交通事故防止ワンポイントアドバイス

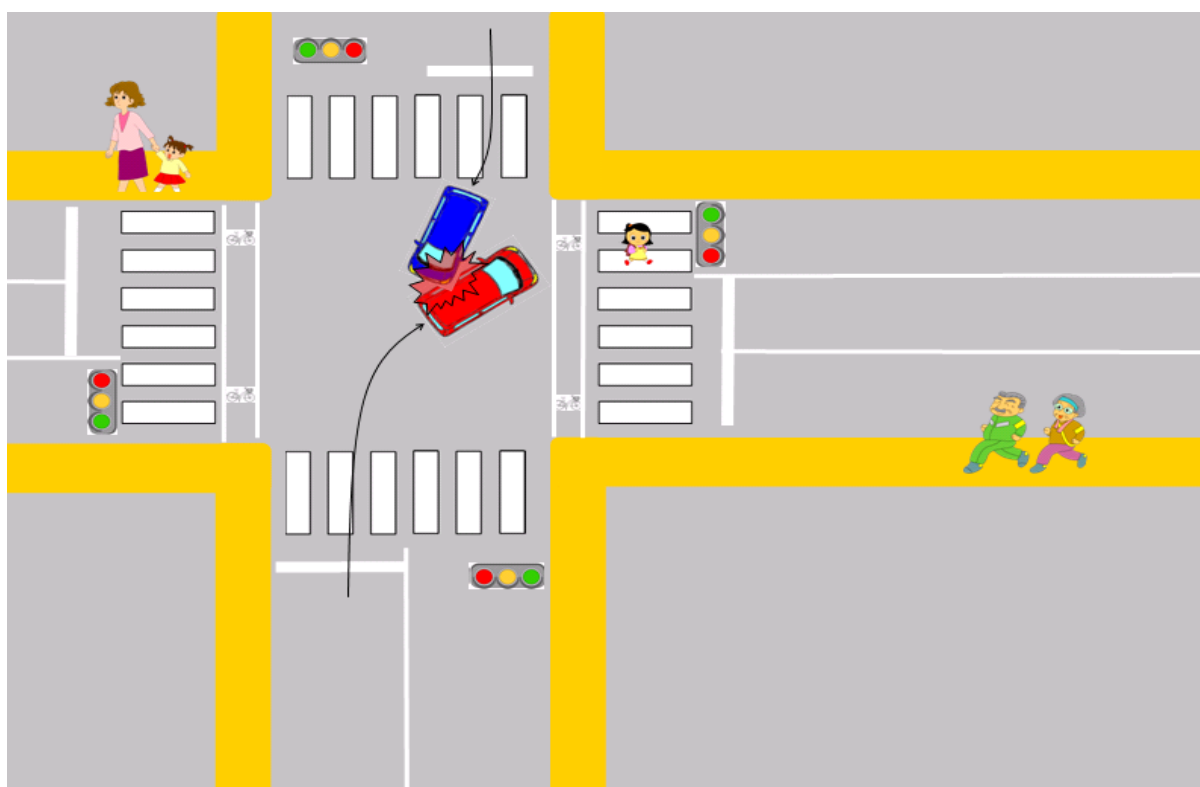
【自動車運転編 交差点事故 NO1】

事件事例 1 交差点事故①



事故の状況

私は赤い車を運転していました。
 交差点で右折しようとして、対向車の確認をすると、対向の青い車がまだ遠くのほうにいたため、「大丈夫!」と思い、発進しました。すると、横断歩道を小学生が横断していたため、あわててブレーキをかけたところ、対向車と衝突してしまいました。



ワンポイントアドバイス

右折車両の運転手さんは

交差点を右折しようとするときは、対向車の確認はもちろん、進む方向に横断歩道があれば、渡っている人や自転車、または渡ろうとしている人がいないことを確認してから進むようにしましょう。

対向車の運転手さんは

交差点に入るときには、「右折車両はすでに右折していなくなるだろう。」などの「**だろう運転**」をせず、横断者がいて右折車両が止るかもしれない、の「**かもしれない運転**」に心がけ、十分注意してください。

