



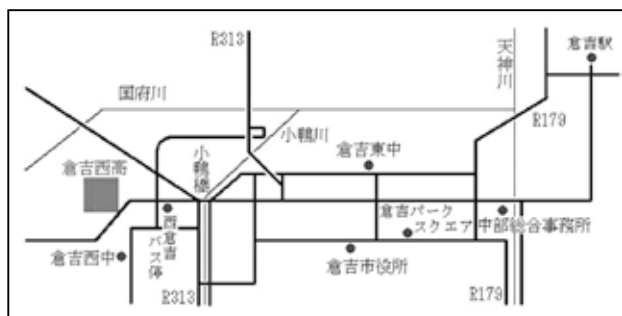
鳥取県立倉吉西高等学校

公式ホームページ



所在地：〒682-0925 倉吉市秋喜20番地
 TEL：0858-28-1811
 FAX：0858-28-1812
 E-mail：kuraw-h@mailk.torikyo.ed.jp
 URL：https://cmsweb2.torikyo.ed.jp/kuraw-h/
 創立：大正3（1914）年

学校案内図



生徒数 (令和4年5月1日現在)

学科名	1年		2年		3年	
	男	女	男	女	男	女
普通学科 普通科	55	66	55	64	56	60

令和5年度 設置学科 (入学予定定員)

○普通学科普通科 (120)

利用交通機関

・JR倉吉駅よりバス「西倉吉」下車。
 (下車後、徒歩3分)

沿革

大正3年 創立 倉吉町立実科高等女学校
 大正7年 倉吉町余戸谷町に校舎新築
 昭和23年 新学制 鳥取県立倉吉第二高等学校
 昭和24年 統合 鳥取県立倉吉高等学校
 昭和28年 再編成 鳥取県立倉吉西高等学校
 昭和49年 現在地に全面移転

教育目標

※校訓である「立志」の精神に基づき、自らの志(使命感)を明確に持ち、将来、地域貢献及び社会貢献のできる心豊かな人財を育成する。

- (1)道徳教育の充実 (2)キャリア教育の充実
 (3)高い志の実現に向けた、学ぶ意欲を向上

期待する生徒像

- ◆志を立て、日々の学習や部活動等に積極的に取り組んでいる人
- ◆将来、地域社会の発展に貢献する意欲のある人

在校生からのメッセージ

- 倉吉西高校は、生徒一人ひとりが輝ける学校です。球技会などの学校行事やチャレンジグループ活動をとおしてたくさんの「学び」や得られるものがあります。皆さんも私たちと一緒に楽しい学校生活を送りましょう。(生徒会長I)
- 西高祭は、生徒が学年の壁を越えてそれぞれの個性が最大に発揮できる行事の1つです。西高祭を通して新たな発見があったり、大きな達成感も得られます！皆さんも一緒に西高祭を盛り上げていきましょう！(西高祭総合実行委員長S)

本校の特徴

本校では、「立志」の校訓のもと、10年後の自分を見すえて、良き生活習慣及び確かな学力を身につけるとともに、チャレンジグループ活動(探究活動)等をとおして視野を広げ、社会貢献できる人財の育成を目指しています。

チャレンジグループ活動 ～様々な体験を通して視野を広げる～

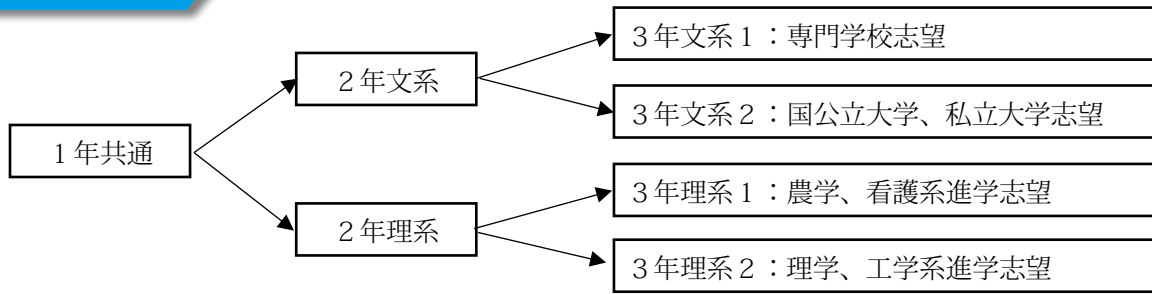
人文・地域政策・教育・医療福祉・理工・生命環境の6つの学問分野の中から、自分が最も興味関心のある分野を1つ選択し、その分野に関して自分自身で研究テーマを設定して探究活動を進めます。グループごとに講演を聴いたり、フィールドワークイン関西等で施設を訪問したりしながら、社会の仕組みや問題点について多面的に研究し、解決策を提言します。研究結果はプレゼンテーション資料やレポートにまとめて発表します。



▲フィールドワークイン山陰
 大山での生態系調査

倉吉西高の学び

◆各自の適性や志望に応じた科目を選択し、目標に向けた学びが可能です。



盛り上がる西高祭

生徒会活動

- ◆倉吉西高の生徒会活動は、校訓である『立志』の精神のもと、生徒自らが企画・立案・実践していくのが大きな特徴です。
- ◆前例踏襲主義ではなく、問題点を見つけ、それを解決するべく、自らの責任として話し合いを何度も重ねます。
- ◆西高祭では生徒が主体的に企画から運営まで行います。

部活動

- ◆勉強との両立に努めながら活動しています。全国優勝の経験をもつ弓道部・自転車競技部をはじめ、各部活動が活躍しています。
- ◆地域の皆様に応援していただける部活動を目指しています。

◆運動部

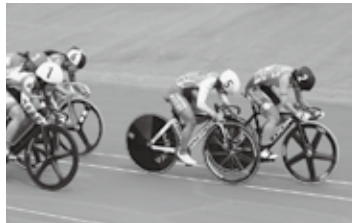
硬式野球（男子）、サッカー（男子）、自転車競技、陸上競技、弓道
バレーボール（女子）、バスケットボール、バドミントン
ソフトテニス、卓球、剣道

◆文化部

新聞、音楽、演劇、美術、茶華道、解放研

主な学校行事

- 4月 入学式、対面式、球技大会
- 5月 生徒総会
- 6月 県高校総体
- 7月 西高祭
S2シンガポール・マレーシア研修
S3校内学習会
- 10月 ふるさとラリー
S2フィールドワークイン関西
S1フィールドワークイン鳥取
- 1月 S1スキー・スノーボード研修
- 3月 卒業式 ※変更となる場合があります。



▲疾走する自転車競技部



▲全国高校総体入賞の弓道部



▲ふるさとラリー



▲スキー・スノーボード研修

進路状況

- ◆本校生徒のほとんどは4年制大学や専門学校等上級学校への進学を希望し、自らの進むべき道のために日々努力を続けています。
- ◆学校全体で、学びの集団づくりを大切にしています。結果、難関である国公立大学に進学する生徒も少なくありません。生徒一人一人の夢が実現するよう、学校をあげて取り組んでいます。

令和4年度合格者延人数（現役）

国公立大学	32名（31）
私立大学	122名（114）
短期大学	23名（22）
医療系専門学校	26名（26）
各種専門学校	11名（11）
就職	4名（3）

主な4年制大学合格先（令和4年度入試）

◆国公立大学◆

北見工業大・静岡大・鳥取大・島根大・岡山大・山口大・高知大
札幌市立大・高崎経済大・公立鳥取環境大・島根県立大・新見公立大
尾道市立大・山口県立大・山口東京理科大・周南公立大

◆私立大学◆

法政大・同志社大・龍谷大・関西大・甲南大・鳥取看護大