

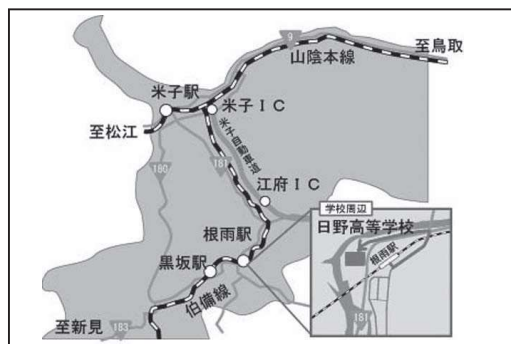


鳥取県立日野高等学校



所在地：〒689-4503 日野郡日野町根雨310番地
 TEL：0859-72-0365
 FAX：0859-72-0366
 E-mail：hino-h@pref.tottori.lg.jp
 URL：https://www.torikyo.ed.jp/hino-h/
 創立：平成12年

学校案内図



生徒数

(令和6年5月1日現在)

学科名	1年		2年		3年	
	男	女	男	女	男	女
総合	28	7	5	11	17	16

令和7年度 設置学科 (入学予定定員)

○総合学科 (76名)

利用交通機関

J R 伯備線 (J R 根雨駅より徒歩10分)

スクール・ミッション

～日野高校はこのような意義や役割を担っています～

日野郡の豊かな自然環境、地域資源を生かした学びや、地元三町との連携による地域課題解決型の学びをとおして、社会で必要な実践力を身に付け、地域社会の持続的発展に貢献できる人材を育成します。

スクール・ポリシー

グラデュエーション・ポリシー

(育成を目指す資質・能力に関する方針)

～日野高校ではこのような力を育てます～

- ・地域社会の課題を発見し、自ら解決の方法を考え、行動する力を育成します。
- ・多くの人と関わり、協力して活動することを通して、人と関わる力、互いを認め合う力、自分の感情・行動をコントロールする力を育成します。

カリキュラム・ポリシー

(教育課程の編成及び実施に関する方針)

～日野高校ではこのような学びを行います～

総合学科の特徴を活かし、進路、興味関心に応じて、普通科目、専門科目の幅広い選択科目群から自ら選択し学びます。各類型の学びは下記のとおりです。

みらい創造系

- ・総合進学系列では、少人数の授業を通して、進学先での専門的な学びの基礎となる教科や科目を学習し、進路実現に必要な学力を養います。

地域創造系

- ・アグリライフ系列では、農林業の基本を学習し、地域

の児童・生徒との交流、事業所での実習を通して、地域の幅広い分野で役立つ実践力を養います。

- ・情報ビジネス系列では、ビジネスの基本を学習し、商品販売や職業体験等の実習を通して、地域の産業や観光に着目し、課題の解決やアイデアの提案力を養います。
 - ・ヒューマンケア系列では、福祉の基本を学習し、福祉施設等での実習や高齢者や児童・生徒との交流を通じて、異なる年齢の人々と交流することで、人と関わる力を養います。
- 「産業社会と人間」「日野探究Ⅰ・Ⅱ」、では日野郡三町をフィールドにして、自ら課題を設定し、解決していくための力を養います。

アドミッション・ポリシー

(入学者の受入れに関する方針)

～日野高校はこのような生徒を求めます～

- ・本校を志望する理由が明確で、自己実現に向けての向上心を持ち、勉強、部活動に主体的に取り組む生徒を求めます。
- ・地域での活動に興味・関心があり、多くの人と関わり、自ら進んで取り組むことのできる生徒を求めます。
- ・学校や社会のルールを守り、他者を大切にできる生徒を求めます。

特色のある授業科目が学べます

草花、地域資源活用、フラワーデザイン、食品製造、コンピュータデザイン、合唱ソフトウェア活用、保育音楽、生活福祉基礎、たのしい理科実験、発展数学ⅠA、スポーツVなど

ここがちがう！総合学科

◎総合学科とは…

「普通学科」と「専門学科」の枠を越えて、両方の学科の学習内容を、自分の進路希望に合わせて柔軟に学習できるのが「総合学科」です。

◎その特色は…

1 自分だけの時間割を作ります。

様々な選択科目から、生徒一人ひとりの興味・関心、進路希望に応じて授業科目を選択できます。

2 進路を考える科目があります。

1年次には「産業社会と人間」という授業科目の中で、社会人の講演や事業所・上級学校の見学などを通して自分の生き方や進路について考えます。2年次には「日野探究Ⅰ」で地域についての学びを深めます。3年次に集大成として、「日野探究Ⅱ」で自分の興味・関心に応じて地域のテーマを研究します。

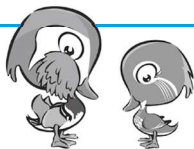
3 みらい創造・地域創造の理念のもとに、4つの系列を設置しています。

進路実現のための支援があります

個別相談、日野郡公設塾等の利用により、進路実現のサポートが得られます。

日野高校で取得できる資格

全商簿記実務検定、全商ビジネス文書実務検定
全商情報処理検定、全商ビジネス計算実務検定
危険物取扱者、小型ボイラー取扱資格
小型車両系建設機械運転業務特別教育
フラワー装飾技能士、ガス溶接・アーク溶接技能
日本農業技術検定、介護職員初任者研修修了資格
鳥取県福祉ヘルプメイト、あいサポーター研修
健康ゲーム指導士、認知症サポーター養成講座
全国高校家庭科技術検定（食物調理・保育）



日野高校マスコットキャラクター「オッシー・ドリー」

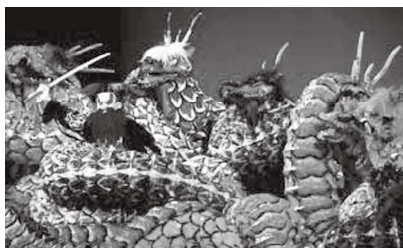
部活動

運動部

射撃 硬式野球 ソフトテニス
陸上競技 卓球 バドミントン
スキー

文化部

郷土芸能 茶道 社会問題研究
音楽 美術 ワープロ



郷土芸能部



射撃部

過去5年間の主な進路

【進学者合格状況】

公立鳥取環境大学、鳥取看護大学、駒澤大学、吉備国際大学、徳島文理大学、奈良大学、宇部フロンティア大学、岡山理科大学、人間環境大学、四国大学、広島女学院大学、鳥取短期大学、美作大学短大部、大阪健康福祉短大、神戸動物環境専門学校、大阪芸術大学短期大学部、島根県立農林大学校、YMCA 米子医療福祉専門学校、早稲田美容専門学校、松江栄養調理製菓専門学校、坪内総合ビジネスカレッジ、岡山ビジネスカレッジ、鳥取県立農業大学校、辻調理師専門学校、バンタンゲームアカデミー、IGL 医療福祉専門学校、理容美容専門学校西日本ヘアメイクカレッジ、日本海情報ビジネス専門学校、産業人材育成センター、にちなん中国山地林業アカデミー

【就職】

西日本旅客鉄道、山崎製パン、スタッフブリッジ、日本郵便、TVC、グリコマニュファクチャリングジャパン、伯耆のきのこ、丸合、藤本組、ダイマツ、セノン山陰支社、船越産業、皆生グランドホテル、日本通運、K&K 企画、菅公学生服、日本海冷凍魚、ホテルマネージメント米子、T・M・S、ザクザク、江府町地域振興、久代林業、日翔会、さんれいフーズ、企業警備保障、みのりのファーム

【公務員】

自衛官候補生、日野町職員

生徒の声

○中学生の中には、まだ自分が将来何をしていきたいのか決められない人が多くいると思います。日野高校には4つの系列があり、まだ将来の夢がわからない・まだたくさん悩んで決めたいという人におすすめします。

（3年 総合進学系列）

○日野高校では、系列の分野ごとに自分の将来就きたい職などについてより深く学ぶことができます。他にも勉強以外にやってみたいことや部活動などを通して、技術を高めたり関心を深めることができます。

（2年 美術部）

○日野高校の郷土芸能部で神楽の演目の1つ「八重垣能」を日々練習しています。練習は少し厳しいですが、それ以上に日本の伝統芸能に関わることができる楽しさがあります。

（3年 地域みらい留学生）