

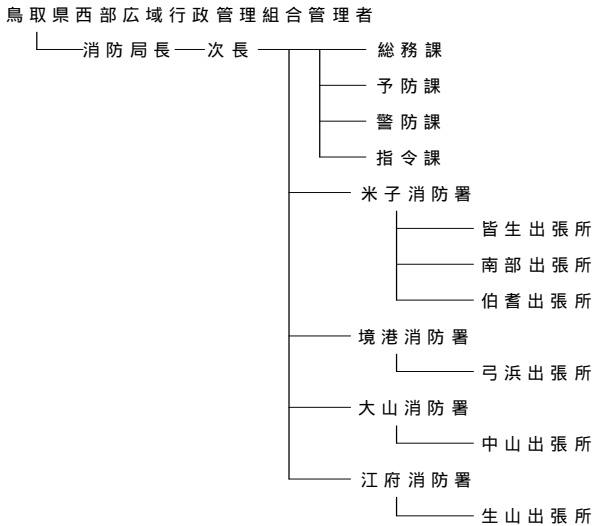
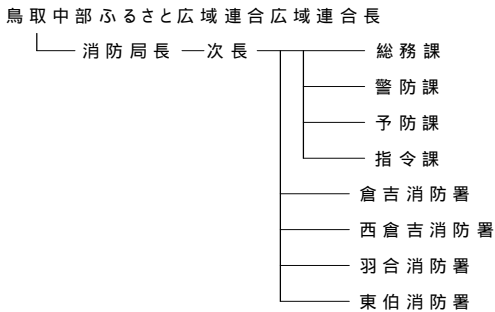
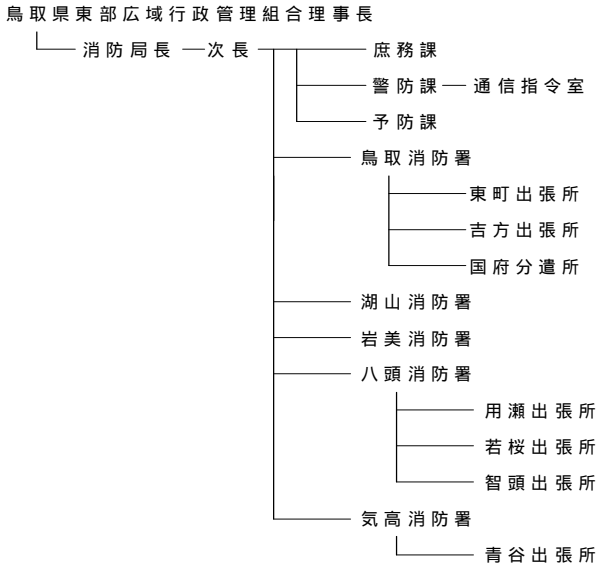
# 3 消防体制

## 組織

### (1) 県内の消防組織

平成21年4月1日現在の県下の消防組織は、一部事務組合及び広域連合の3常備消防機関と各市町村における非常備消防機関(消防団)により構成されている。

#### < 常備消防(消防局・署) >



#### 県合計

消防局	消防署	出張署等	消防吏員数
3	13	13	728

#### 鳥取県東部広域行政管理組合消防局 (S53.5.1設立)

消防局	消防署	出張署等	消防吏員数
1	5	7	298

#### 鳥取中部ふるさと広域連合消防局 (H10.4.1設立)

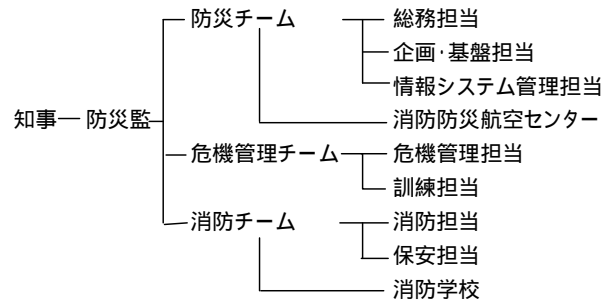
消防局	消防署	出張署等	消防吏員数
1	4	0	140

#### 鳥取県西部広域行政管理組合消防局 (S51.5.1設立)

消防局	消防署	出張署等	消防吏員数
1	4	6	290

### (2) 県の体制

#### < 県防災局の組織(H21.4.1 現在) >



#### < 県防災局の変遷 >

平成11年7月	防災専門職の防災監が設置された。
平成12年4月	消防防災課が消防課と防災危機管理室に分かれた。
平成13年4月	防災危機管理室が防災危機管理課と名称を改めた。防災監及び両課が知事直属の組織となった。
平成16年4月	防災監を防災局と名称を改めた。
平成17年4月	消防防災航空センターが消防課から分かれて消防防災航空室となった。
平成20年4月	チーム制を導入し、防災チーム・危機管理チーム・消防チームの3チーム体制となった。消防防災航空室が消防チームの所管となり、消防防災航空センターと名称を改めた。
平成21年4月	消防防災航空センターが消防チームから防災チームの所管となった。

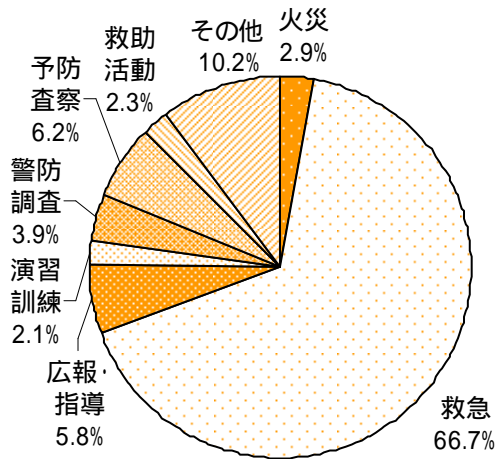
## 消防局・署の出動状況

平成20年の県内の消防局・署の出動回数は34,012回であり、前年に比べて813回(2.4%)の増加となった。

消防局・署における出動延べ人員の66.7%を救急が占めており、救急が現在の消防局・署の最も大きな業務となっている。

その他、消防局・署の業務には、火災への出動(出動延べ人員割合2.9%)、広報・指導(同5.8%)、演習訓練(同2.1%)、警防調査(同3.9%)、予防査察(同6.2%)などがある。

<消防局・署の出動状況(延べ人数)>

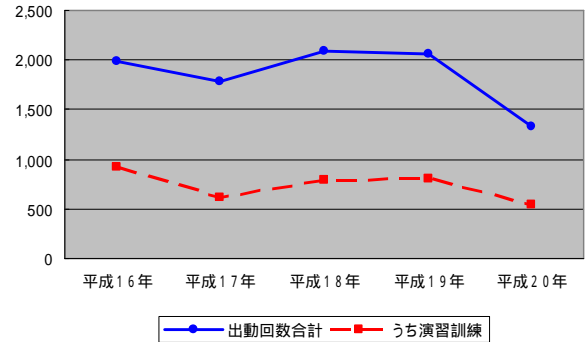


## 消防団の出動状況

平成20年の消防団の出動回数は1,338回であり、前年より726回(35.1%)減少した。

消防団の出動で最も多いのは演習訓練であり、過去5年間をみても出動回数の3~5割を演習訓練が占めている。

(回) 消防団の出動回数推移



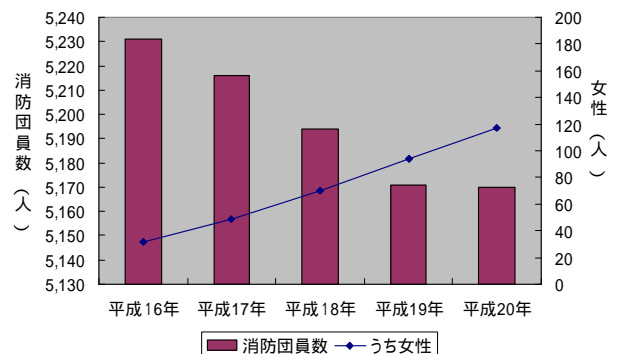
## 消防団の人員

平成21年4月1日現在の県内の消防団員数は5,170人で、前年より1名減少した。

平均年齢は41.2歳で、年代別にみると35歳以上40歳未満(18.2%)が最も多い。

そのうち女性消防団員は近年、多くの市町村が採用をしており、昨年より23名増えて117名(県内消防団員数の2.2%)となった。

<消防団員数の推移>



## 消防局・署の人員

平成21年4月1日現在の県内各消防局・署の消防吏員数は728名である。

平均年齢は43.4歳で、50歳以上の吏員の割合は43.8%である。今後、多数の吏員の退職が見込まれるため、消防学校における教育訓練の充実や各消防局において採用の前倒し、採用の平準化等の取り組みが行われている。

### 3 - 1 消防局・署の出動状況(回数)

(平成20.1.1～平成20.12.31)

	計	火災	風水害等の災害	演習訓練	救急	救助活動	広報・指導	警防調査	火災原因調査	特別警戒	捜索	予防査察	誤報等	その他
東部広域行政管理組合消防局	13,656	91	4	593	8,545	96	1,275	1,356	59	92	2	437	90	1,016
中部ふるさと広域連合消防局	7,889	146	0	120	4,007	131	696	107	109	94	4	725	65	1,685
西部広域行政管理組合消防局	12,467	123	2	37	8,489	105	836	156	103	47	3	1,864	13	689
計	34,012	360	6	750	21,041	332	2,807	1,619	271	233	9	3,026	168	3,390

### 3 - 2 消防局・署の出動状況(延べ人数)

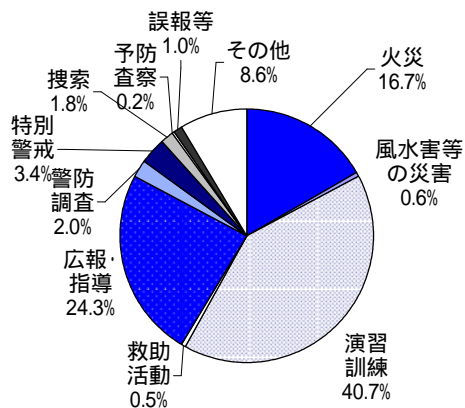
(平成20.1.1～平成20.12.31)

	計	火災	風水害等の災害	演習訓練	救急	救助活動	広報・指導	警防調査	火災原因調査	特別警戒	捜索	予防査察	誤報等	その他
東部広域行政管理組合消防局	44,077	1,562	27	2,066	26,496	922	3,419	4,291	185	289	14	874	379	3,553
中部ふるさと広域連合消防局	20,838	668	0	480	12,176	628	1,451	344	358	180	10	1,113	300	3,130
西部広域行政管理組合消防局	71,575	1,672	8	284	52,313	1,589	3,001	648	670	204	23	6,524	174	4,465
計	136,490	3,902	35	2,830	90,985	3,139	7,871	5,283	1,213	673	47	8,511	853	11,148

### 3 - 3 消防団の出動状況(回数)

(平成20.1.1~平成20.12.31)

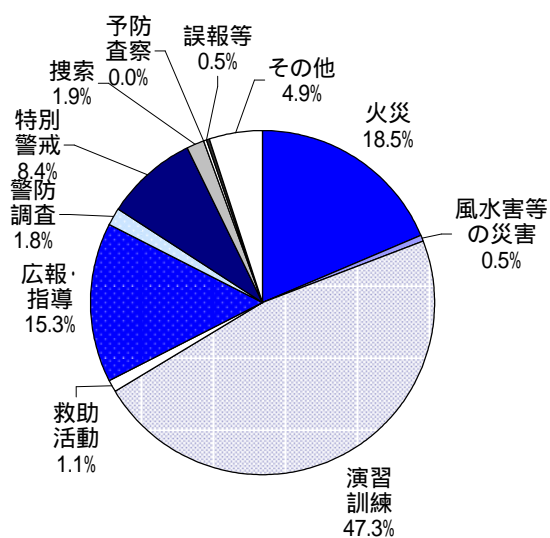
	計	火災	風水害等の災害	演習訓練	救助活動	広報・指導	警防調査	火災原因調査	特別警戒	捜索	予防査察	誤報等	その他
鳥取市	77	46	1	24					3	3			
米子市	135	54		2		25	27		14	4		9	
倉吉市	116	32		26		21			6	1	1	1	28
境港市	126	19		72		12			1	1			21
岩美町	6	3		3									
若桜町	15	1		9					2				3
智頭町	43	3		16		24							
八頭町	54	1		3		48			1			1	
三朝町	90	5	6	75					4				
湯梨浜町	173	4		138		29							2
琴浦町	71	11	1	13	7	3			7				29
北栄町	173	11		16		145			1				
日吉津村	47			33		2							12
大山町	44	14		15		8			2	3		2	
南部町	14	2		6		2				2	2		
伯耆町	16	7		4		1			2	2			
日南町	33	5		14		1				1			12
日野町	15			6		2			2	4		1	
江府町	90	6		70		2			1	3			8
合計	1,338	224	8	545	7	325	27		46	24	3	14	115



### 3 - 4 消防団の出動状況(延べ人員)

(平成20.1.1-平成20.12.31)

	計	火災	風水害等の災害	演習訓練	救助活動	広報・指導	警防調査	火災原因調査	特別警戒	捜索	予防査察	誤報等	その他
鳥取市	5,144	937	10	2,323					1,834	40			
米子市	2,190	1,405		148		105	189		148	128		67	
倉吉市	3,597	478		1,484		777			76	75	4	14	689
境港市	2,277	347		1,217		404			24	6			279
岩美町	712	112		600									
若桜町	314	2		227					25				60
智頭町	2,084	584		1,000		100	400						
八頭町	1,006	33		100		840			5			28	
三朝町	1,761	206	100	1,435					20				
湯梨浜町	2,435	50		2,220		157							8
琴浦町	2,458	393	55	946	346	21			465				232
北栄町	3,413	453		751		2,175			34				
日吉津村	530			383		27							120
大山町	1,132	359		474		190			26	39		44	
南部町	550	136		290		63				58	3		
伯耆町	808	274		363		5			67	99			
日南町	598	168		353		16				11			50
日野町	296			138		4			22	110		22	
江府町	1,512	148		1,080		45			15	64			160
合計	32,817	6,085	165	15,532	346	4,929	589		2,761	630	7	175	1,598



### 3 - 5 階級別消防吏員数

(平成21.4.1現在)

	計	消防 総監	消防 司監	消防 正監	消防監	消防 司令長	消防 司令	消防 司令補	消防 士長	消防 副士長	消防士
東部広域行政 管理組合消防 局	298			1	2	7	32	71	84	34	67
中部ふるさと 広域連合消防 局	140			1	1	7	16	34	35	4	42
西部広域行政 管理組合消防 局	290			1	5	11	49	77	110	3	34
計	728	0	0	3	8	25	97	182	229	41	143

### 3 - 6 年齢別消防吏員数

(平成21.4.1現在)

	計	18～ 19歳	20～ 24歳	25～ 29歳	30～ 34歳	35～ 39歳	40～ 44歳	45～ 49歳	50～ 54歳	55～ 59歳	平均 年齢
東部広域行政 管理組合消防 局	298	1	18	31	42	28	10	38	76	54	43.2
中部ふるさと 広域連合消防 局	140	0	13	26	19	16	13	7	18	28	40.3
西部広域行政 管理組合消防 局	290	0	8	17	31	39	19	33	95	48	45.1
計	728	1	39	74	92	83	42	78	189	130	43.4

### 3 - 7 在職年数別消防吏員数

(平成21.4.1現在)

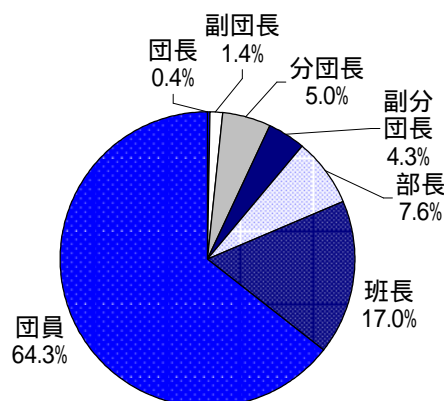
	計	5年未満	5年以上 10年未満	10年以上 15年未満	15年以上 20年未満	20年以上 25年未満	25年以上 30年未満	30年以上
東部広域行政 管理組合消防 局	298	32	13	36	40	7	29	141
中部ふるさと 広域連合消防 局	140	31	13	8	25	13	13	37
西部広域行政 管理組合消防 局	290	12	22	7	43	25	39	142
計	728	75	48	51	108	45	81	320

### 3 - 8 階級別消防団員数

(平成21.4.1現在)

	消防団数	分団数	計	うち女性	階級別団員数							条例定員	条例定員充足率	水防団員兼務者
					団長	副団長	分団長	副分団長	部長	班長	団員			
鳥取市	1	50	1,350	18	1	10	70	51	93	218	907	1,354	99.7%	
米子市	1	28	503	20	1	4	28	28	55	117	270	544	92.5%	
倉吉市	1	16	550		1	5	16	22	51	71	384	605	90.9%	
境港市	1	6	103		1	2	6	8	7	14	65	116	88.8%	
岩美町	1	10	568	17	1	2	7	10	44	181	323	588	96.6%	
若桜町	1	4	57		1	2	4	4		8	38	57	100.0%	
智頭町	1	30	475	18	1	7	36	10	57	69	295	500	95.0%	
八頭町	1	9	123	6	3	4	9	9	9	9	80	128	96.1%	
三朝町	1	14	334	12	1	5	22	13	39	39	215	366	91.3%	
湯梨浜町	1	10	180	6	1	7	10	13	17	30	102	193	93.3%	
琴浦町	1	10	160	6	1	6	10	10		31	102	163	98.2%	
北栄町	1	5	99		1	4	5	5	11	22	51	100	99.0%	
日吉津村	1	1	25	3	1	2				3	19	35	71.4%	
大山町	1	10	143		1	3	10	10	10	20	89	157	91.1%	
南部町	1	7	146	1	1	2	7	7		14	115	148	98.6%	
伯耆町	1	7	144	6	1	2	7	7		14	113	163	88.3%	
日南町	1	7	103		1	1	7	7		7	80	103	100.0%	
日野町	1	4	60	4	1	2	4	4		5	44	64	93.8%	
江府町	1	2	47		1	1	2	2		8	33	50	94.0%	
合計	19	230	5,170	117	21	71	260	220	393	880	3,325	5,434	95.1%	0

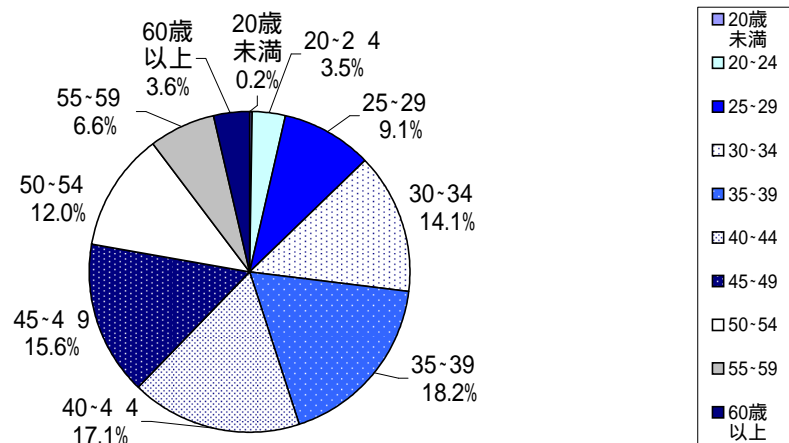
水防団員兼務者とは消防団員のうち、水防法第6条の規定による水防団長又は水防団員を兼ねている者である。



### 3 - 9 年齢別消防団員数

(平成21.4.1現在)

	団員 数計	20歳 未満	20~24	25~29	30~ 34	35~39	40~44	45~4 9	50~5 4	55~59	60歳 以上	平均 年齢
鳥取市	1,350	1	52	143	227	264	252	182	148	56	25	39.6
米子市	503	0	9	32	45	58	93	71	76	63	56	45.9
倉吉市	550	1	9	25	43	74	90	113	94	69	32	45.2
境港市	103	0	2	7	12	16	14	20	16	9	7	44.3
岩美町	568	1	29	65	66	85	87	81	74	58	22	41.8
若桜町	57	0	1	6	11	20	9	8	1	1	0	38.2
智頭町	475	5	43	59	88	86	78	82	31	3	0	36.5
八頭町	123	1	0	10	20	28	20	22	12	7	3	41.4
三朝町	334	0	8	19	55	73	61	70	36	11	1	40.9
湯梨浜町	180	0	1	16	31	46	30	21	24	3	8	40.8
琴浦町	160	0	7	17	21	26	26	27	20	9	7	41.6
北栄町	99	0	8	12	18	21	14	10	9	6	1	38.5
日吉津村	25	0	0	3	7	2	1	3	6	2	1	41.2
大山町	143	0	3	4	13	23	32	23	21	13	11	43.9
南部町	146	0	1	15	24	34	22	17	20	9	4	40.6
伯耆町	144	0	6	16	20	43	18	18	12	6	5	38.6
日南町	103	0	1	6	12	20	23	19	15	7	0	41.2
日野町	60	0	1	5	9	12	6	13	5	8	1	41.0
江府町	47	0	2	9	6	9	7	9	2	2	1	38.0
合計	5,170	9	183	469	728	940	883	809	622	342	185	41.2

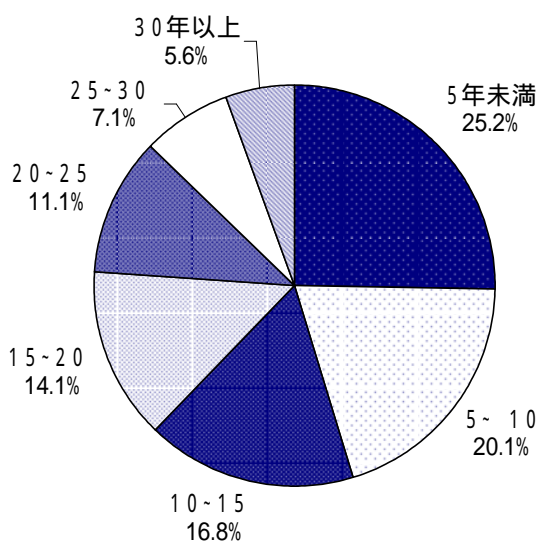




### 3 - 10 在職年数別消防団員数

(平成21.4.1現在)

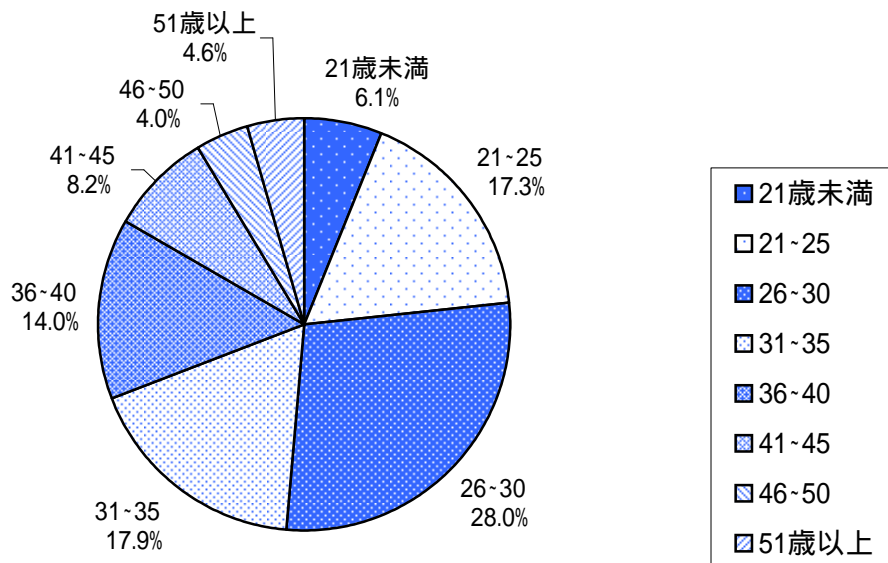
	計	5年未満	5～10	10～15	15～20	20～25	25～30	30年以上
鳥取市	1,350	383	279	238	201	112	79	58
米子市	503	136	85	63	61	69	46	43
倉吉市	550	99	147	92	79	60	44	29
境港市	103	24	19	19	10	14	10	7
岩美町	568	136	74	90	78	79	52	59
若桜町	57	16	14	12	9	5	0	1
智頭町	475	119	77	94	76	73	28	8
八頭町	123	38	22	16	15	12	10	10
三朝町	334	79	80	62	53	30	26	4
湯梨浜町	180	63	38	25	19	19	5	11
琴浦町	160	42	34	26	22	18	11	7
北栄町	99	30	17	19	13	10	4	6
日吉津村	25	6	13	0	1	1	0	4
大山町	143	23	24	23	21	20	16	16
南部町	146	29	33	31	25	13	11	4
伯耆町	144	56	30	28	10	7	10	3
日南町	103	13	22	16	20	17	9	6
日野町	60	5	22	7	5	7	4	10
江府町	47	8	9	9	10	6	3	2
合計	5,170	1,305	1,039	870	728	572	368	288



### 3 - 11 消防団員の新任状況

(平成20.4.1~平成21.3.31)

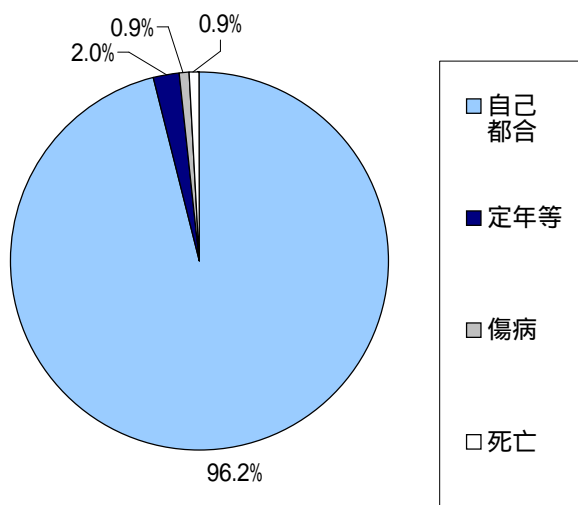
	新任 団員数	21歳未満	21-25	26-30	31-35	36-40	41-45	46-50	51歳以上	41歳以上の再入団員数
鳥取市	91	8	12	21	22	11	8	2	7	3
米子市	32	1	4	10	4	8	2	2	1	0
倉吉市	24	1	3	6	3	3	2	3	3	0
境港市	6	0	1	3	1	0	1	0	0	0
岩美町	33	2	11	7	8	4	1	0	0	0
若桜町	4	0	1	2	1	0	0	0	0	0
智頭町	21	4	6	7	3	1	0	0	0	0
八頭町	3	1	0	1	0	1	0	0	0	0
三朝町	32	1	3	6	9	6	5	2	0	0
湯梨浜町	34	1	2	10	3	8	5	3	2	0
琴浦町	19	0	6	7	2	1	2	0	1	0
北栄町	8	0	2	6	0	0	0	0	0	0
日吉津村	2	0	0	1	1	0	0	0	0	0
大山町	7	1	2	0	1	0	1	1	1	0
南部町	4	0	1	2	0	1	0	0	0	0
伯耆町	5	0	1	1	1	2	0	0	0	0
日南町	1	0	0	1	0	0	0	0	0	0
日野町	1	0	1	0	0	0	0	0	0	0
江府町	2	0	1	1	0	0	0	0	0	0
合計	329	20	57	92	59	46	27	13	15	3



### 3 - 12 消防団員の退職状況

(平成20.4.1- 平成21.3.31)

	退職 団員数	退職事由								在職年数							
		自己 都合	定年等	傷病	公務	その他	死亡	公務	その他	整理 統合	5年 未満	5   10	10   15	15   20	20   25	25   30	30年 以上
鳥取市	78	78									19	21	12	7	7	6	6
米子市	37	34		2		2	1		1		6	3		1	6	13	8
倉吉市	34	27	6	1		1					1	5	6	9	3	7	3
境港市	10	10									2	1	2			4	1
岩美町	37	37									5	4	4	5	4	5	10
若桜町	4	4												1	2		1
智頭町	33	33									2	6	6	5	5	5	4
八頭町	13	12	1								1	2	2		2	5	1
三朝町	36	36									2	6	7	5	5	3	8
湯梨浜町	10	10									6		1		1		2
琴浦町	19	18					1		1		3	2	2	2	2	5	3
北栄町	6	6									1			1	2	1	1
日吉津村	3	3									3						
大山町	3	3									1					2	
南部町	11	11									2	1	1	3	2	2	
伯耆町	3	3									3						
日南町	1	1										1					
日野町	4	3					1		1		1			1	2		
江府町																	
合計	342	329	7	3		3	3		3		58	52	43	40	43	58	48



### 3 - 13 消防吏員の公務による死傷者数

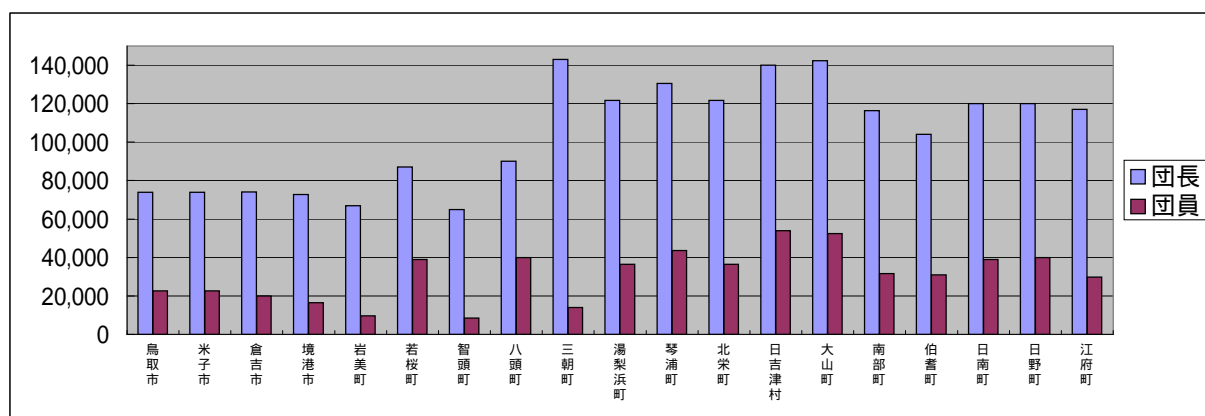
(平成20.1.1~平成20.12.31)

		計	火災	風水害等の災害	救急活動	演習・訓練等	特別警戒	搜索	その他
東部広域行政管理組合消防局	死者	0							
	負傷者	1							1
中部ふるさと広域連合消防局	死者	0							
	負傷者	0							
西部広域行政管理組合消防局	死者	0							
	負傷者	0							
計	死者	0	0	0	0	0	0	0	0
	負傷者	1	0	0	0	0	0	0	1

### 3 - 14 消防団員の報酬及び出動手当

(平成21.4.1現在)

	報酬年額(1人当たりの額)							出動手当					出動手当の支給単位						
	団長	副団長	分団長	副分団長	部長	班長	団員	支給単位A、B、Cの場合 (1人1回の額)					D、E、Fの 場合 (1人の年 額換額)	A 回数	B 時間	C 日額	D 月額	E 年額	F その他
								火災	風水害	警戒	訓練	その他							
鳥取市	74,000	56,000	44,400	30,400	27,300	27,300	22,700	2,800	2,800	2,800	1,700	1,700							
米子市	74,000	56,000	44,400	30,400	27,300	25,000	22,700	2,800	2,800	2,800	2,800	2,800							
倉吉市	74,100	56,100	41,100	29,700	24,000	21,000	20,000	4,200	4,200	4,200	3,000	3,000							
境港市	72,800	52,300	44,400	30,400	22,700	19,400	16,400	3,000	3,000	3,000	3,000								
岩美町	67,000	47,000	40,900	22,200	15,100	11,500	9,700	900											
若桜町	87,000	62,000	46,000	39,000		39,000	39,000	1,700	1,700	1,700	1,700	1,700							
智頭町	65,000	40,000	20,000	15,000	12,000	9,000	8,500												
八頭町	90,000	66,000	51,000	44,000	41,000	40,000	40,000	2,000	2,000	2,000	2,000	2,000							
三朝町	143,000	78,000	38,666	19,000	17,000	15,000	14,000	4,300	4,300	4,300	4,300	4,300							
湯梨浜町	121,700	85,100	61,200	47,900	43,300	39,600	36,400	4,200	0	4,200	4,200	4,200							
琴浦町	130,600	85,100	59,100	51,500		46,800	43,700	4,200	4,200	4,200	4,200	4,200							
北栄町	121,700	79,050	61,200	47,900	43,300	38,700	36,400	4,200	4,200	4,200	4,200	2,100							
日吉津村	140,000	100,000				65,000	54,000	4,800	4,800	4,800	4,800	2,000							
大山町	142,400	102,900	68,200	58,300	55,400	55,400	52,500	4,700	4,700	4,700	4,700	4,700							
南部町	116,300	73,300	65,400	41,700		34,900	31,600	3,800	3,800	3,800	3,800	3,800							
伯耆町	104,000	71,500	57,000	40,700		34,100	30,900	3,000	3,000	3,000	3,000	3,000							
日南町	120,000	82,000	57,000	47,000		44,000	39,000	0	0	0	0	0							
日野町	120,000	82,000	60,000	48,000		44,000	40,000	2,800	2,800	2,800	4,700	2,800							
江府町	117,000	80,000	34,550	31,000		29,750	29,750	2,600	2,600	2,600	2,600	2,600							



### 3 - 15 消防表彰受章状況

(平成21.4.1現在)

種類 年度	消防表彰受章状況																				
	叙勲	褒章	大臣表彰	顕功章	功績章	顕彰状	表彰状	功労章	功労章	功労章	功労章	功労章	功労章	功労章	功労章	功労章	功労章	功労章	功労章		
昭和24年										2		1							22		
昭和25年										2		1							41		
昭和26年										2		1							54		
昭和27年			1							2		1					9	64	1		
昭和28年		1							2	3		1						51	37		
昭和29年									1	2	1	1						54	22		
昭和30年				3					1	2		1						52	15		
昭和31年		1	3			1				2	1	1						38	4		
昭和32年									1	1	1	1				3		41	10		
昭和33年									1	1		1						39	9		
昭和34年									1	1		1						38	8		
昭和35年			1						1	1		1						32	9		
昭和36年									1	1	1	1						33	14		
昭和37年			2						1	1	1	1		7				41	7		
昭和38年			1		1	2		3	1	1		1	1		1			37	13		
昭和39年									1	4		1						36	8		
昭和40年					2				1	6		1						47	16		
昭和41年		6							1	11		2						20	26		
昭和42年		4	1							7	1	2	2	1	1			14	51		
昭和43年		3							2	8		1		1				15	41		
昭和44年		4	1						2	6		2						16	34		
昭和45年		10	1							7	1			1				18	40		
昭和46年		9	1							7				1				14	48		
昭和47年		5							1	7				1				13	59		
昭和48年		4	1						1	6								6	54		
昭和49年		3							1	6					1			7	58		
昭和50年		3	1						1	8								11	67		
昭和51年		3	2						1	9	1							16	90		
昭和52年		4	2						2	14		1						25	151		
昭和53年		5							1	14								21	75		
昭和54年		4	2						1	15								24	71		
昭和55年		4							1	10								25	69		
昭和56年		4							2	14								17	77		
昭和57年		2	1						1	12	2	2						20	77		
昭和58年		5							2	17					2			10	74		
昭和59年		6	1						1	14	2	1						16	44		
昭和60年		6	2						2	14		2						17	47		
昭和61年		4	2						3	13	1	1						23	49		
昭和62年		8	1						3	15	1	2			1			17	39		
昭和63年		6	2						2	12	1	2						10	31		
平成元年		5	1	1					2	14	1	2						8	30		
平成2年		8	1						2	14	2	2						12	36		
平成3年		6	1	1					2	13	1	2						19	42		
平成4年		6	3	1					3	16	1	2						19	36		
平成5年		8	1						2	16	1							24	33		
平成6年		7	1						3	13	1							19	39		
平成7年		7	2	1					2	12	1							16	40		
平成8年		6	1						1	11	1							14	46		
平成9年		8		1					2	16	1				2			14	61		
平成10年		6	1	1					1	11	1				1			11	43		
平成11年		6							2	11	1				2			12	57		
平成12年		7	1						2	11	1				2			20	57		
平成13年		12	1						3	13	1				3			13	123		
平成14年		10	2						2	14	1				3			23	146		
平成15年		12	1						2	13	1				2			27	181		
平成16年		15							2	16	1							18	142		
平成17年		13	3						1	18					1			29	92		
平成18年		16	1						1	18	1							25	108		
平成19年		12	1	1					2	19	1							63	97		
平成20年		14	4							19								56	92		
計		298	55	7	6	2	1	3	81	568	34	43	6	9	26			1365	3226		
																			40	51	35

### 3 - 16 消防表彰(叙勲)受章状況

(平成21.4.1現在)

区分 年度	勲四等		勲五等		勲六等		勲七等		勲八等		計
	旭日章	瑞宝章	旭日章	瑞宝章	旭日章	瑞宝章	旭日章	瑞宝章	旭日章	瑞宝章	
昭和28年										1	1
昭和31年	重石									1	1
昭和41年			1		1	3	1				6
昭和42年					2		1	1			4
昭和43年			1	1			1				3
昭和44年				1		1	2				4
昭和45年					2	1	2	5			10
昭和46年				2	1	1	1	4			9
昭和47年				1	1		1	2			5
昭和48年					1	1		1		1	4
昭和49年					1			2			3
昭和50年				1		1	1				3
昭和51年				1			2				3
昭和52年					1	1		2			4
昭和53年				1	2	2					5
昭和54年						2	2				4
昭和55年				1		3					4
昭和56年						4					4
昭和57年						1	1				2
昭和58年				1		2	2				5
昭和59年			1			4	1				6
昭和60年						2	2	2			6
昭和61年						2	1	1			4
昭和62年			1	1	5			1			8
昭和63年				2	2	2					6
平成元年			1	1	1	2	1				5
平成2年			1	1	4	2					8
平成3年				1	4	1					6
平成4年				2	1	2	1				6
平成5年			1	2	3	2					8
平成6年				2	2	3					7
平成7年			1	1	3	2					7
平成8年				4		1		1			6
平成9年			1	2	1	4					8
平成10年				2	1	2	1				6
平成11年				2		4					6
平成12年			1	1	2	3					7
平成13年			1	3		8					12
平成14年		1		4	5						10
平成15年春				1	4	1					6
合計	0	1	11	42	49	70	24	22	0	3	222

平成15年秋から区分が変更

区分 年度	中綬章		小綬章		双光章		単光章		計
	旭日章	瑞宝章	旭日章	瑞宝章	旭日章	瑞宝章	旭日章	瑞宝章	
平成15年秋						2		4	6
平成16年春						3		5	8
平成16年秋						2		5	7
平成17年春						2		5	7
平成17年秋						2		4	6
平成18年春				1		3		3	7
平成18年秋						5		2	7
平成19年春						1		2	3
平成19年秋						2		4	6
平成20年春				1		2		1	4
平成20年秋				1		5		2	8
合計	0	0	0	3	0	29	0	37	69

### 3 - 17 消防相互応援協定締結状況

(平成21年4月1日現在)

災害の種類等 消防相互応援協定の区分	協定総数	災害種類別協定数						備考
		全ての災害を対象	火災	風水害	救急	救助	その他 空港 高速道路 港湾等	
都道府県内統一協定数	2	2						
上記以外の応援協定数	3	3						
都道府県内 同一都道府県内のみの消防機関等	21	13	7	7	1			
県外の消防機関等を含む								

#### 都道府県内統一応援協定

分類	協定名	協定締結消防機関名
	鳥取県下広域消防相互応援協定	鳥取県東部広域行政管理組合、鳥取中部ふるさと広域連合、鳥取県西部広域行政管理組合
	鳥取県広域航空消防応援協定	鳥取県、鳥取県東部広域行政管理組合、鳥取中部ふるさと広域連合、鳥取県西部広域行政管理組合

#### 都道府県外の消防機関を含む協定

分類	協定名	協定締結消防機関名	
		都道府県内	都道府県外
	鳥取県東部広域行政管理組合・美作市消防業務の相互応援に関する協定	鳥取県東部広域行政管理組合	美作市(岡山県)
	消防相互応援に関する協定	鳥取県東部広域行政管理組合	津山圏域消防組合消防本部(岡山県)
	消防業務の相互応援に関する協定	鳥取県東部広域行政管理組合	穴栗市(兵庫県)
	消防相互応援に関する協定	鳥取県東部広域行政管理組合	美方広域消防事務組合消防本部(兵庫県)
	中国横断自動車道姫路鳥取線における消防相互応援に関する協定書	鳥取県東部広域行政管理組合	美作市(岡山県)
	消防相互応援協定	鳥取中部ふるさと広域連合	津山圏域消防組合(岡山県)
	消防相互応援協定	鳥取中部ふるさと広域連合	真庭市(岡山県)
	中海地区消防相互応援協定	鳥取県西部広域行政管理組合	松江市消防本部、安来市消防本部(島根県)
	消防相互応援に関する協定	鳥取県西部広域行政管理組合	新見市、真庭市(岡山県)
	中国横断自動車道岡山米子線における消防相互応援に関する協定	鳥取県西部広域行政管理組合	真庭市(岡山県)
	山陰道(米子～安来)における消防相互応援に関する協定	鳥取県西部広域行政管理組合	安来市消防本部(島根県)
	鳥取県西部広域行政管理組合と備北地区消防広域行政組合の消防相互応援協定	鳥取県西部広域行政管理組合	備北地区消防広域行政組合(広島県)
	消防相互応援に関する協定	鳥取県西部広域行政管理組合	雲南市(島根県)
	兵庫・鳥取両県境地域消防相互応援	鳥取市、岩美町、若桜町、八頭町	浜坂町、温泉町、美方町、関宮町、大屋町、波賀町、千種町(以上兵庫県)
	消防相互応援に関する協定	鳥取市、智頭町	鏡野町(上斎原村)、岡山県 津山市(阿波村・加茂町・勝北町)、奈義町、美作市(勝田町)、西粟倉村( )内の合併前の町村と協定を締結)
	消防相互応援協定	三朝町	鏡野町(岡山県)
	消防相互応援計画	三朝町	中和村(岡山県)
	消防相互応援に関する協定	日南町	新見市消防本部(岡山県)
	消防相互応援に関する協定	日南町	安来市消防本部(島根県)
	消防相互応援に関する協定	日南町	庄原市(広島県)
	隠岐島の救急業務の共同処理に関する覚書	鳥取県西部広域行政管理組合	松江市消防本部、出雲市消防本部、隠岐広域連合消防本部(島根県)



### 3 - 18 消防設備保有数年別推移

(各年4.1現在)

(単位:台、口)

	平成 16年	平成 17年	平成 18年	平成 19年	平成 20年
普通消防ポンプ自動車	189	189	185	186	185
水槽付消防ポンプ自動車	20	21	21	21	22
化学消防ポンプ自動車	6	6	6	6	6
小型動力ポンプ	634	628	629	481	481
小型動力ポンプ付積載車	86	99	87	88	88
はしご付消防自動車	5	5	5	6	6
屈折はしご付消防ポンプ自動車	1	1	1	0	0
救急自動車	33	33	33	33	33
救助工作車	5	5	5	6	6
指揮車	14	14	12	13	12

(注) 小型動力ポンプ付積載車に積載されている小型動力ポンプは小型動力ポンプに含む。

### 3 - 19 消防ポンプ自動車等現有数(消防局・署所)

(平成21.4.1現在)

		普通消防ポンプ自動車	水槽付消防ポンプ自動車	化学消防自動車	はしご付消防自動車	屈折はしご付消防自動車	小型動力ポンプ付積載車	小型動力ポンプ	救助工作車	救急自動車	高規格救急救命車	指揮車	広報車	作業車	電源・照明車	資機材搬送車	その他の車両
東部広域行政管理組合消防局	東部消防局											1	3				5
	鳥取消防署	2	1	1	1			2	1	2	1	1	1	1			
	東町出張所	1	1					1									
	吉方出張所	1	1					1									
	国府分遣所	1						1		1				1			
	湖山消防署	1	1	1	1			1			1			1			
	岩美消防署	1	1					1		1	1			1			
	八頭消防署	1	1					1			1			1			
	智頭出張所	1	1					1			1			1			
	若桜出張所	1	1					1			1			1			
	用瀬出張所	1	1					1			1			1			
	気高消防署	1	1					1			1			1			
	青谷出張所	1	1					1			1			1			
	合計		13	11	2	2	0	0	13	1	4	9	2	13	1	0	0
広域連合消防局 中部ふるさと	中部消防局											1	4				
	倉吉消防署	2	2		1			1	1		2	1					
	西倉吉消防署	1		1				1			1	1					
	羽合消防署	1	1					1			1	1					
	東伯消防署	1	1					1	1	1	1	1					
	合計		5	4	1	1	0	0	4	2	1	5	5	4	0	0	0
西部広域行政管理組合消防局	西部消防局									1	1	1	7	1			2
	米子消防署	4	1	1	1						2	1	4			1	
	皆生出張所	1	1		1				1		1		1				
	南部出張所	2									1		1				
	伯耆出張所	1	1								1		1				
	境港消防署	2	1	2	1				1		2	1	2				1
	弓浜出張所	2									1		1				
	大山消防署	1	1								1	1	1				
	中山出張所	2									1		1				
	江府消防署	1	1						1		1	1	1				
生山出張所	2									1		1					
合計		18	6	3	3	0	0	0	3	1	13	5	21	1	0	1	3
県	合計	36	21	6	6	0	0	17	6	6	27	12	38	2	0	1	8

### 3 - 20 消防ポンプ自動車等現有数(消防団)

(平成21.4.1現在)

	普通消防 ポンプ自動車 (B - 1以上)	水槽付消防 ポンプ自動車 (B - 1以上)	小型動力ポンプ			広報車
			小型動力ポン プ付積載車	車両に積載し ていないもの	手引き動力 ポンプ	
鳥取市	44		9	113	47	1
米子市	15		9	1		1
倉吉市	5		20	5		
境港市	6					
岩美町	2		21	26		
若桜町	4		1	18		
智頭町	6					
八頭町	8		1			
三朝町	4	1	8	36		
湯梨浜町	10		5		34	
琴浦町	10			31		
北栄町	5					
日吉津村	2					
大山町	8		2			
南部町	5		3	1		
伯耆町	4		4	1		
日南町	5		3	41		
日野町	4		1			1
江府町	2		1	22		
合計	149	1	88	295	81	3



### 3 - 2 1 消防水利現有数

	合計 (その他を除く)	消火栓(A)			防火水槽(B)							
		小計	公設	私設	小計				公設(C)			
					100m	60~ 100m 未満	40~ 60m 未満	20~ 40m 未満	100m	60~ 100m 未満	40~ 60m 未満	20~ 40m 未満
鳥取市	5,969	5,496	5,483	13	5	18	372	73	5	18	362	73
米子市	1,325	1,059	1,059		6	30	168	62		22	140	44
倉吉市	1,576	1,450	1,450			9	98	19		9	98	19
境港市	433	373	364	9			59	1			57	1
岩美町	761	717	717				44				44	
若桜町	40						40				40	
智頭町	128	105	105		1	1	18	3			15	
八頭町	878	705	626	79			139	34			139	
三朝町	517	452	452		1	2	57	5		2	57	5
湯梨浜町	139	82	82		2	11	43	1	2	11	41	1
琴浦町	1,169	1,022	1,013	9			108	27			98	23
北栄町	349	238	238			2	97	12		2	97	11
日吉津村	42	33	33		1	2	3	3				
大山町	288	8	8		2	5	249	24	2	5	239	17
南部町	492	361	361				124	7			124	4
伯耆町	620	455	34	421		6	123	36		6	95	34
日南町	63	1		1			56	6			56	4
日野町	254	235	235				18	1			18	1
江府町	368	306	306				62				62	
合計	15,411	13,098	12,566	532	18	86	1,878	314	9	75	1,782	237

(平成21.4.1現在)

私設(D)				井戸			その他						
100m	60～ 100m 未満	40～ 60m 未満	20～ 40m 未満	計	公設	私設	計	河川・ 溝等	海・湖	プール	濠・ 池等	下水道	その他
		10		5		5	304	236	6	52	9	1	
6	8	28	18				228	186		42			
							16	5		10		1	
		2					15			14			1
							19		10	9			
							43	40		3			
1	1	3	3				8			7	1		
			34				32	25		5	2		
1							5			5			
		2					4	2	2				
		10	4	12	2	10	20	10		9	1		
			1				3	2		1			
1	2	3	3				3	2		1			
		10	7				26	4		12	5		5
			3				95	78		3	14		
		28	2				82	78		4			
			2				4			4			
							136	131		3	2		
							51	45		5	1		
9	11	96	77	17	2	15	1,094	844	18	189	35	2	6

### 3 - 2 2 消防水利の年別推移

(各年4.1現在)

		平成 16年	平成 17年	平成 18年	平成 19年	平成 20年
消火栓	公設	8,708	8,737	9,673	12,324	12,566
	私設	101	101	530	530	532
防火水槽	40 m <sup>3</sup> 以上	2,076	2,082	2,082	2,023	1,982
	20 m <sup>3</sup> ~ 40 m <sup>3</sup> 未満	384	383	375	309	314
井戸		7	17	17	17	17
その他(河川・池・プール等)		1,385	1,270	1,269	1,257	1,094
計		12,661	12,590	13,946	16,460	16,505

### 3 - 23 消防通信施設の状況

(各年4.1現在)

		平成 16年	平成 17年	平成 18年	平成 19年	平成 20年
消防及び救急業務 併用無線局	基地局及び固定局	26	17	21	21	21
	移動局	470	349	413	413	412
消防機関に ある電話	火災報知専用電話	25	26	26	26	25
	消防電話	27	27	27	27	32
	一般加入電話	90	106	106	123	142
救急指令装置		4	4	4	4	4



### 3 - 24 消防・救急業務用無線通信施設の現況

(平成21.4.1現在)

	固定局				基地局及び携帯基地局							航空局	移動局					無線 局数計	無線 局数計	
	局数			「その 他」の 局の電 波の数	局数			電波の数				局数	陸上 移動 局数	携帯 局数	航空 機 局数	船舶 局数	小計			無線 局数 の 他 の 数
	多重	その他	小計		基地 局	携帯 基地 局	小計	全国 共通 波	県内 共通 波	その他										
								単信 波	複信 波											
鳥取市			0				0										0			
米子市			0				0										0			
倉吉市			0		1		1		1				9				9		10	
境港市			0				0										0			
岩美町			0				0										0			
若桜町			0				0										0			
智頭町			0				0										0			
八頭町			0				0										0			
三朝町			0				0										0			
湯梨浜町			0				0										0			
琴浦町			0				0										0			
北栄町			0				0										0			
日吉津村			0				0										0			
大山町			0		3		3			3			56				56		59	
南部町			0				0										0			
伯耆町			0		1		1			1			8	14			22		23	
日南町			0				0										0			
日野町			0				0										0			
江府町			0				0										0			
市町村計	0	0	0	0	5	0	5	0	1	4	0	0	73	14	0	0	87	0	92	
東部広域行 管理組合消防局	2		2		2		2	3	1	2	1		64	53			117		121	
鳥取中部ふるさと 広域連合消防局		3	3	7	3		3	3	1	3			60				60		66	
西部広域行政 管理組合消防局	2		2		4		4	1	1	2	1		148				148		154	
組合計	4	3	7	7	9	0	9	7	3	7	2	0	272	53	0	0	325	0	341	
県計	4	3	7	7	14	0	14	7	4	11	2	0	345	67	0	0	412	0	433	

### 3 - 25 火災通報施設等の現況

(平成21.4.1現在)

	火災報知機				テレビ 監視 装置 (基)	電話(消防機関にあるもの)				救急指令装置		
	受信 機 (基)	発信機				小計 (回線)	火災報知 専用電話 (回線)	消防電話		加入 電話 (回線)	救急指令 専用	消防指令 装置と併用
		小計 (基)	公衆 用 (基)	自衛 用 (基)				回線	1ヶ月当 たりの 経費 (千円)			
東部広域行 管理組合消防局						104	5	11	452	88		1
鳥取中部ふるさと 広域連合消防局						43	5	11	27			
西部広域行政 管理組合消防局						52	15	10	625	27		3
県計	0	0	0	0	0	199	25	32	1077	142	0	4

### 3 - 26 化学消火薬剤備蓄状況

(平成21.4.1現在)

	計		化学消火薬剤種別										
	(kl)	(kg)	たん白系(kl)		合成界面活性剤(kl)	水成膜泡消火薬剤(kl)	水溶性液体用泡消火薬剤(耐アルコール用)	粉末(kg)					
			3%型	6%型				第1種粉末	第2種粉末	第3種粉末	第4種粉末		
琴浦町	0.06		0.06										
日吉津村	0.04			0.04									
南部町	0.10		0.10										
市町村計	0.20	0	0.16	0.04	0	0	0	0	0	0	0	0	0
東部広域行政管理組合消防局	10.36				10.36								
中部ふるさと広域連合消防局	2.03				1.77	0.26							
西部広域行政管理組合消防局	2.35					2.35							
組合計	14.74	0	0.00	0	12.13	2.61	0.00	0	0	0	0	0	0
県計	14.94	0	0.16	0.04	12.13	2.61	0.00	0	0	0	0	0	0

### 3 - 27 平成20年度消防学校教育実施状況

教育種別	期別	期間		実施 日数	実施 時間 数	人員	階 級 別 内 訳	
		期日						
消防職員	初任教育	25	20.4.2 ~ 9.19	115	804	23	消防士23	
	専科教育	予防査察科	7	20.8.20 ~ 9.3	11	70	13	消防司令補2、消防士長5、消防副士長1、消防士5
		救急科	8	20.9.14 ~ 11.18	38	259	26	消防副士長4、消防士22
	幹部教育	中級幹部科	4	20.11.19 ~ 11.26	5	30	13	消防司令1、消防司令補12
	特別教育	救急救命士講習(薬剤投与)	4	20.5.13 ~ 6.18	27	184	16	消防司令補5、消防士長9、消防副士長1、消防士1
		昇任者研修	1	20.5.9	1	6	16	消防司令補16
		指揮研修	1	20.9.4 ~ 9.5	2	12	13	消防司令補13
	小 計				199	1365	120	
	消防団員	基礎教育	55	20.11.15	1	6	45	班長1、団員44
		幹部教育	31	21.2.14	1	6	18	分団長2、総括分団長1、副分団長4、部長3、班長8
専科教育		警防科	38	20.10.18	1	6	10	分団長1、副分団長3、班長3、団員3
		機関科	42	20.8.23	1	6	16	部長2、班長3、団員11
特別教育		女性団員教育	2	20.4.19	1	6	13	分団長1、副分団長1、団員11
		消防操法指導科	31	20.5.18 ~ 5.19	2	12	11	分団長2、部長1、班長4、団員4
		消防操法科	5	21.3.14	1	6	8	部長1、副分団長1、班長2、団員4
現地教育		-	21.8.4, 21.10.5	1	2	60	団員60	
小 計				9	50	181		
一般	市町村消防防災関係職員指導科	-	-	1	6	-	参加希望なし	
	自衛防災組織員教育科	41	20.11.28 ~ 11.29	2	12	31		
		42	20.12.2 ~ 12.3	2	12	26		
	応急手当普及員講習	-	20.8.11 ~ 12.18	3	24	9		
	応急手当普及員講習	-	20.12.6 ~ 7.14	3	24	14		
	応急手当指導員講習	-	21.2.28 ~ 3.1	2	16	5		
	自主防災教育	-	20.7.24	1	3	10	米子市上後藤二区自主防災会	
	一日入校	-	20.4.24	1	6	14	日本たばこ産業(株)米子工場	
	一日入校	-	20.6.24	1	6	39	鳥取県新規採用職員研修	
	一日入校	-	20.7.8	1	2	6	鳥取県高齢者大学校ことぶき学園	
	一日入校	-	20.7.23	1	3	46	三柳北子供会	
	一日入校	-	20.7.28	1	3	37	鳥取大学医学部付属病院新規採用職員研修	
	一日入校	-	20.7.29	1	3	32	"	
	一日入校	-	20.7.30	1	3	39	"	
	一日入校	-	20.10.22	1	1	60	日吉津村子育てサークル	
	一日入校	-	20.11.7	1	2	43	伯仙小学校2学年	
	一日入校	-	21.2.10	1	2	90	伯仙小学校3学年	
小 計				24	128	501		
合 計				232	1543	802		

3 - 28 平成20年度消防局別消防職員消防学校入校状況

区分 消防局名	計	初 任 教 育	専科教育		幹部教育	特別教育		
			予 防 査 察 科	救 急 科	中 級 幹 部 科	救 急 救 命 士 講 習  (薬剂投与第4回)	昇 任 者 研 修	指 揮 研 修
鳥取県東部広域 行政管理組合消防局	44	10	5	9	5	5	5	5
鳥取中部ふるさと 広域連合消防局	37	10	3	10	3	3	5	3
鳥取県西部広域 行政管理組合消防局	39	3	5	7	5	8	6	5
計	120	23	13	26	13	16	16	13

3 - 29 平成20年度消防団員市町村別教育別入校者数

区分 市町村名	団 員 数	基 礎 教 育 56期	幹 部 教 育 32期	専科教育		特別教育			計 A	現地教育		一日入校		計 B	合 計 A + B
				警 防 科 39期	機 関 科 43期	消 防 操 法 指 導 科 32期	消 防 操 法 科 6期	女 性 団 員 教 育 3期		回 数	人 数	回 数	人 数		
鳥取市	1,350	7	3	5	8				23						23
米子市	503	14	3	3	5	2	2		29						29
倉吉市	550					2			2						2
境港市	103	2		2	3				7						7
市計	2,506	23	6	10	16	4	2		61						61
岩美町	568	2							2						2
若桜町	57					1			1						1
智頭町	475		2			2	2		6						6
八頭町	123	8	3					6	17						17
三朝町	334														
湯梨浜町	180														
琴浦町	160														
北栄町	99	2	1						3						3
日吉津村	25					1			1						1
大山町	143					1			1						1
南部町	146	6				1			7						7
伯耆町	144					1		3	4						4
日南町	103	4	6				4		14						14
日野町	60							4	4	2	60			60	64
江府町	47														
町村計	2,664	22	12			7	6	13	60	2	60			60	120
消防協会等															
県計	5,170	45	18	10	16	11	8	13	121	2	60			60	181

### 3 - 30 消防大学校への入校状況

区分 年度	総合教育					専科教育							高度専門教育コース			そ の 他	人 員 計	派 遣 団 体 数
	本 科	幹 部 科	幹 部 研 修 科	上 級 幹 部 科	そ の 他	警 防 科	予 防 科	救 急 科	救 助 科	危 険 物 科	火 災 調 査 科	新 任 教 官 科	緊 急 消 防 援 助 隊 教 育 科	危 機 管 理 ・ 防 災 教 育 科	調 査 研 究 科			
平成4年度	1					1	1		1		1					3	8	4
平成5年度	1								1		2					3	7	4
平成6年度	1					1	1				2					2	7	4
平成7年度	1					1	1		1		2					3	9	4
平成8年度	1					1	1		1		2					2	8	4
平成9年度	1					1	1		1		2					5	11	4
平成10年度	1		1			1	1	1			2					3	10	5
平成11年度	1		1				1		1		2					4	10	4
平成12年度	1		1			1	1				2					7	13	4
平成13年度	1		1			1	1	1	1		1					6	13	4
平成14年度	1			1	1	1					1					7	12	5
平成15年度	1				1		2	1	2							6	13	5
平成16年度	1			1		1	1	1			1					6	12	5
平成17年度	1					1		2			1		4	13	3	1	26	6
平成18年度		1				1			1	1		1	3	4			12	6
平成19年度		1		1	1				1			1	4	2			11	4
平成20年度		1										1		1			3	

(注) 平成13年度までは、火災調査科には火災調査講習会の受講者を計上

### 3 - 31 救急救命研修所派遣実績(平成16年度～20年度)

派遣期間 団体名	16年度		17年度		18年度		19年度		20年度		派遣 実績 累計
	16. 4. 6 }	16.10. 5 }	17. 4. 5 }	17.10. 4 }	18.4.10 }	18.9.15 }	19.4.6 }	19.9.13 }	20.4.4 }	20.9.9 }	
	16. 9.27	17. 3.22	17. 9.26	17. 3.20	18.10.13	19.3.26	19.10.12	20.3.24	20.10.9	21.3.23	
鳥取県東部 広域行政 管理組合	2	2	2	2	1	3	1	2	1	3	46
鳥取中部 ふるさと 広域連合		1	1	1	1	1	1	1	1	1	30
鳥取県西部 広域行政 管理組合	2	2	2	2	2	2	2	2	2	2	62
合 計	4	5	5	5	4	6	4	5	4	6	138

### 3 - 32 消防防災ヘリコプター運航状況

年次 区分	平成17年		平成18年		平成19年		平成20年	
	出動件数	飛行時間	出動件数	飛行時間	出動件数	飛行時間	出動件数	飛行時間
災害応急対策活動	7件	7時間36分	2件	5時間21分	6件	8時間10分	4件	6時間15分
火災防御活動	3件	4時間04分	3件	6時間23分	9件	4時間25分	3件	1時間43分
救急活動	62件	79時間34分	62件	60時間53分	78件	75時間14分	57件	38時間4分
救助活動	22件	16時間53分	22件	11時間59分	26件	18時間7分	48件	32時間15分
航空広域応援活動	4件	11時間45分	2件	11時間25分	3件	12時間10分	13件	23時間39分
(緊急運航計)	98件	119時間52分	91件	96時間01分	122件	118時間6分	125件	101時間56分
災害予防対策活動	5件	9時間31分	4件	6時間17分	6件	6時間45分	1件	1時間12分
消防防災訓練	36件	40時間00分	36件	45時間05分	39件	49時間53分	40件	47時間41分
自隊訓練	51件	65時間29分	55件	68時間26分	83件	109時間34分	75件	92時間7分
一般行政活動	18件	25時間10分	19件	30時間45分	17件	29時間3分	13件	24時間46分
その他	10件	8時間54分	8件	12時間30分	19件	15時間45分	25件	22時間4分
(通常運航計)	120件	149時間04分	122件	163時間03分	164件	211時間	154件	187時間50分
合計	218件	268時間56分	213件	259時間04分	286件	329時間6分	279件	289時間46分



### 3 - 33 市町村別臨時離着陸場一覧

(平成21.4.1現在)

市町村名	臨時離着陸場名	所在地	種別
鳥取市	千代川市民スポーツ広場	鳥取市古市 千代川スポーツ広場	一般
	倉田スポーツ広場	鳥取市国安	一般
	浜坂小学校	鳥取市浜坂一丁目14-1	防災
	桜ヶ丘中学校	鳥取市桜谷227	一般
	江山中学校	鳥取市倭文65	一般
	市営サッカー場 1(パードスタジアム)	鳥取市蔵田423	一般
	市営サッカー場 2(サブグラウンド)	鳥取市蔵田423	一般
	美保公園多目的広場	鳥取市吉成3丁目	防災
	布勢総合運動場サブグラウンド	鳥取市布勢146-1	一般
	久松小学校	鳥取市東町2-201	防災
	岩倉小学校	鳥取市立川町7-101	防災
	日進小学校	鳥取市吉方温泉1-131	防災
	千代水野球場 1(北)	鳥取市千代水3丁目111	防災
	千代水野球場 2(南)	鳥取市千代水3丁目110	防災
	湖南小学校	鳥取市六反田1-5	防災
	鳥取県立中央病院	鳥取市江津730	一般
	江津河川敷(中央病院西)	鳥取市江津 千代川河口	一般
	鳥取西高等学校	鳥取市東町2-112	一般
	鳥取ブレイランド跡地 1	鳥取市国府町菅野	一般
	国府町民グラウンド	鳥取市国府町町屋723	一般
	雨滝駐車場	鳥取市国府町雨滝687	一般
	福部町民グラウンド	鳥取市福部町海士345-6	一般
	福部小・中学校	鳥取市福部町高江172-1	一般
	オアシス広場	鳥取市福部町海士2164-834	一般
	河原町千代川河川敷	鳥取市河原町河原	一般
	用瀬町運動公園	鳥取市用瀬町古用瀬660-1	一般
	興徳広場	鳥取市用瀬町鷹狩33-1	一般
	社広場	鳥取市用瀬町宮原84-1	防災
	屋住町民運動場	鳥取市用瀬町屋住873	防災
	佐治町多目的運動広場	鳥取市佐治町大井601	防災
	気高町民運動場	鳥取市気高町八幡407-96	一般
	気高中学校	鳥取市気高町浜村784-51	一般
	逢坂小学校	鳥取市気高町山宮369-2	一般
	瑞穂小学校	鳥取市気高町下坂本48	一般
	宝木小学校	鳥取市気高町宝木989	防災
	鹿野中学校	鳥取市鹿野町鹿野896	一般
	鹿野町防災基地	鳥取市鹿野町鹿野1517	一般
	青谷町農村広場	鳥取市青谷町青谷5283-1	防災
	中郷小学校	鳥取市青谷町亀尻257-2	一般
	青谷中学校	鳥取市青谷町4190-1	一般
	ダイヘン産業機器株式会社	鳥取市用瀬町樟原273-1	一般
	ユーシー産業株式会社	鳥取市青谷町青谷4180	防災
	佐治小学校	鳥取市佐治町福園41	防災
	佐治中学校	鳥取市佐治町古市165-1	防災
	青谷町総合支所	鳥取市青谷町青谷667	防災
	旧日置小学校	鳥取市青谷町山根218	防災
	旧勝部小学校	鳥取市青谷町紙屋188-5	防災
河内河川敷公園	鳥取市鹿野町河内	その他	
鬼入道トライアル場	鳥取市鹿野町未用字小休1340	その他	
岩美町	岩美町民総合運動場	岩美郡岩美町高山302	一般
	岩美西小学校	岩美郡岩美町大谷2343	一般
	岩美北小学校	岩美郡岩美町浦富2128	一般
	岩美中学校	岩美郡岩美町浦富707	一般
	岩井地区社会体育施設	岩美郡岩美町岩井138	防災
	小田地区社会体育施設	岩美郡岩美町院内290-3	防災
	浦富お台場公園	岩美郡岩美町大字浦富2254-1	その他
	東地区社会体育施設	岩美郡岩美町陸上33	防災
	蒲生地区社会体育施設	岩美郡岩美町蒲生2413-2	防災
	岩美南小学校	岩美郡岩美町新井419-2	一般

市町村名	臨時離着陸場名	所在地	種別
若桜町	池田小学校	八頭郡若桜町中原326	防災
	若桜ふれあい広場	八頭郡若桜町若桜772	防災
	若桜小学校	八頭郡若桜町若桜501	防災
	氷ノ山第3駐車場	八頭郡若桜町春米	特殊
	若桜中ノ島公園駐車場	八頭郡若桜町若桜998-2	その他
	須澄パーキング	八頭郡若桜町須澄	その他
	広留野県道	八頭郡若桜町諸鹿(広留野)	その他
	若桜中学校	八頭郡若桜町浅井289	一般
智頭町	氷ノ山第10駐車場	八頭郡若桜町春米413	特殊
	智頭町総合運動場	八頭郡智頭町智頭2682-1	防災
	智頭町民運動場	八頭郡智頭町智頭728-5	防災
	智頭病院	八頭郡智頭町智頭1875	一般
	智頭インター	八頭郡智頭町市瀬	一般
	土師小学校	八頭郡智頭町埴師54	その他
	芦津場外(芦津ヘリポート)	八頭郡智頭町芦津	特殊
	山形小学校	八頭郡智頭町郷原238	その他
八頭町	郡家野球場	八頭郡八頭町郡家385-3	防災
	郡家運動場	八頭郡八頭町奥谷381	防災
	八頭高等学校	八頭郡八頭町久能寺725	一般
	郡家中央中学校	八頭郡八頭町郡家493	一般
	郡家西小学校	八頭郡八頭町郡家493	防災
	船岡農業者トレーニングセンター	八頭郡八頭町坂田409-1	防災
	船岡中学校	八頭郡八頭町郡家493	一般
	八東総合運動公園野球場	八頭郡八頭町徳丸528	一般
	旧八東安部小学校	八頭郡八頭町安井宿	防災
	竹林公園 芝広場	八頭郡八頭町西谷564-1	一般
	日本セラミック(株)八東研究所	八頭郡八頭町安井宿1333-2	一般
倉吉市	倉吉市営陸上競技場	倉吉市葵町678	一般
	河北中央公園	倉吉市福庭町2-44	一般
	飛天夢広場	倉吉市東巖城町1	一般
	久米農村広場	倉吉市福富1	一般
	倉吉自転車競技場	倉吉市桜68-23	一般
	倉吉市天神川河川敷	倉吉市大塚字中島84-1地先 天神橋上流	一般
	鳥取県立厚生病院	倉吉市東昭和町150	構造物
	鴨川中学校	倉吉市関金町大島居25	一般
	関金小学校	倉吉市関金町関金宿666	一般
	関金町多目的広場	倉吉市関金町関金宿1620	一般
	大河内運動広場	倉吉市大河内1170	防災
	山守小学校	倉吉市関金町堀2163	防災
	木の実の里	倉吉市関金町泰久寺	その他
	三朝町	三朝陸上競技場	東伯郡三朝町本泉769-1
三徳川親水公園		東伯郡三朝町横手	一般
桜つつみ中の島公園		東伯郡三朝町湯谷229	一般
三朝南小学校		東伯郡三朝町穴鴨166-2	防災
中津ダム町有地		東伯郡三朝町中津815-2	一般
三徳山ウォーキングセンター		東伯郡三朝町三徳1095-3	一般
湯梨浜町		東郷湖羽合臨海公園多目的広場	東伯郡湯梨浜町南谷550-2
	はわい野球場	東伯郡湯梨浜町南谷537-6	一般
	北浜中学校	東伯郡湯梨浜町田後745	一般
	泊野球場	東伯郡湯梨浜町大字泊字三ヶ種ヶ谷	一般
	泊小学校	東伯郡湯梨浜町大字泊280	防災
	石脇区民スポーツ広場	東伯郡湯梨浜町石脇793-8	一般
	東郷運動場	東伯郡湯梨浜町久見136-1	一般
	東郷運動公園	東伯郡湯梨浜町大字川上1060	一般
	花見コミュニティ施設	東伯郡湯梨浜町大字門田5	防災
	東郷小学校	東伯郡湯梨浜町大字小鹿谷820	防災
	桜コミュニティ施設	東伯郡湯梨浜町大字松崎619	防災
琴浦町	新川公園(東郷湖羽合臨海公園内)	東伯郡湯梨浜町新川	一般
	八橋小学校	東伯郡琴浦町八橋705	一般
	赤碕総合運動公園	東伯郡琴浦町松谷564-2	一般

市町村名	臨時離着陸場名	所在地	種別
琴浦町	赤碕中学校	東伯郡琴浦町赤碕 1 9 2 2 - 1	一般
	赤碕小学校	東伯郡琴浦町赤碕 2 6 4	一般
	成美小学校	東伯郡琴浦町佐崎 1 6	防災
	安田小学校	東伯郡琴浦町笹津 3 1 8	防災
	以西小学校	東伯郡琴浦町宮木 2 3 9	防災
	東伯町総合運動公園サッカー場	東伯郡琴浦町田越 5 6 0	防災
	船上山運動広場	東伯郡琴浦町山川 8 0 4 - 5 0	防災
	小田股ダム駐車場	東伯郡琴浦町倉坂	一般
北栄町	北条運動場	東伯郡北栄町土下 1 0 5	防災
	北条野球場	東伯郡北栄町国坂 3 8 5 - 5	防災
	北条小学校	東伯郡北栄町国坂 6 8 0	一般
	北条中学校	東伯郡北栄町土下 1 0 0 - 1	一般
	西高尾ダム町有地	東伯郡北栄町大字西高尾 1 0 5 6	一般
	由良台場跡	東伯郡北栄町大字由良宿 1 4 5 7	一般
米子市	日野川運動公園Bグラウンド	米子市上福原	一般
	湊山球場	米子市久米町 6 3 - 1	防災
	東山陸上競技場	米子市車尾 7 7 8	防災
	鳥取県消防学校	米子市流通町 1 3 5 0	一般
	米子埠頭 1	米子市灘町 3 丁目 米子港舗装野積場	一般
	米子埠頭 2	米子市灘町 3 丁目 米子港舗装野積場	一般
	米子埠頭 3	米子市灘町 3 丁目 米子港舗装野積場	一般
	淀江スポーツ広場	米子市淀江町西原 8 0 5	一般
	淀江小学校	米子市淀江町西原 2 4 4 - 2	防災
大和公園	米子市淀江町大字中間 1 1 5 4 - 1	一般	
境港市	境港第三中学校	境港市外江町 1 3 7 2	一般
	渡小学校	境港市渡町 9 0 1	一般
	境港第二中学校	境港市竹内町 2 4 3 8	一般
	誠道小学校	境港市誠道町 2 0 6 2	防災
	境港消防署	境港市中野町 2 1 1 6	防災
日吉津村	日吉津小学校	西伯郡日吉津村日吉津 8 7 6 - 1	一般
大山町	大山農村運動広場	西伯郡大山町今在家 6 0 7	一般
	大山町町民野球場	西伯郡大山町今在家 6 0 7	防災
	大山国体広場	西伯郡大山町大山上ノ原 1 4 5 - 1 1	一般
	大山町運動広場	西伯郡大山町大山上ノ原 1 4 5 - 1 2	一般
	大山農村運動広場駐車場	西伯郡大山町今在家 6 0 7	防災
	夕陽の丘 神田	西伯郡大山町加茂 2 6 6 3	一般
	中山野球場	西伯郡大山町下甲 7 9 8 - 1	一般
	ニッチ工場用地	西伯郡大山町下市字清水	一般
	逢坂港	西伯郡大山町塩津	防災
	楨原駐車場	西伯郡大山町赤松(上楨原)	防災
	名和総合運動公園 1(駐車場)	西伯郡大山町名和 1 2 4 7 - 1	防災
	名和総合運動公園 2(陸上競技場)	西伯郡大山町名和 1 2 4 7 - 1	一般
	名和総合運動公園 3(野球場)	西伯郡大山町名和 1 2 4 7 - 1	防災
	名和中学校	西伯郡大山町名和 6 4 8	一般
名和小学校	西伯郡大山町名和 6 1 0	防災	
南部町	西伯カントリーパーク	西伯郡南部町能竹 3 9 7 - 1	一般
	緑水園	西伯郡南部町下中谷 9 6 5 - 1	一般
	南部町ふるさと交流センター	西伯郡南部町福成 1 4 5 5	一般
	西伯小学校	西伯郡南部町法勝寺 3 3 6	一般
	法勝寺中学校	西伯郡南部町馬場 6 3 0 - 1	一般
	天津運動公園	西伯郡南部町境 1 5 6 5	防災
	おおくに田園スクエア	西伯郡南部町大字原 8 6 8 - 7	一般
	南部町民野球場 1(野球場)	西伯郡南部町浅井 9 2 7	一般
	南部町民野球場 2(補助グラウンド)	西伯郡南部町浅井 9 2 7	一般
	南部町越敷野町民運動場	西伯郡南部町池野 4 5 1	一般
	とっとり花回廊 1(D駐車場)	西伯郡南部町鶴田 1 1 0	防災
	とっとり花回廊 2(E駐車場)	西伯郡南部町鶴田 1 1 0	特殊
	西伯病院	西伯郡南部町倭 3 9 7	防災
伯耆町	伯耆町総合スポーツ公園	西伯郡伯耆町大原 1 0 0 6 - 3	一般
	岸本中学校	西伯郡伯耆町吉長 9 0 - 1	一般
	溝口小学校	西伯郡伯耆町溝口 3 0 9	防災

市町村名	臨時離着陸場名	所在地	種別
伯耆町	溝口中学校	西伯郡伯耆町長山481	一般
	日光農村広場(旧日光小学校)	西伯郡伯耆町栃原28-1	防災
	溝口多目的グラウンド	西伯郡伯耆町字代900	防災
	大山ロイヤルホテル駐車場	西伯郡伯耆町丸山中祖1647-13	防災
	日光農村広場上空地	西伯郡伯耆町栃原28-11	特殊
	杣水原第2駐車場	西伯郡伯耆町岩立	特殊
日南町	多里山村広場	日野郡日南町萩原690-2	一般
	ゆきんこ村運動広場	日野郡日南町阿毘緑477	一般
	日南邑グラウンド	日野郡日南町神戸上2962-1	一般
	日南湖畔広場	日野郡日南町菅沢446	防災
	太田農村公園	日野郡日南町神福1285-1	防災
	板井谷町有地	日野郡日南町生山353-1	防災
	山の上小学校	日野郡日南町笠木304	一般
	新屋チェーン脱着場	日野郡日南町新屋	特殊
	三本松公園	日野郡日南町神戸上	防災
	花見山スキー場駐車場	日野郡日南町神戸上3804-10	特殊
	多里山村広場駐車場	日野郡日南町萩原690-2	その他
	澤田池駐車場	日野郡日南町花口小倉原山1990-2	特殊
	あびれ運動場	日野郡日南町下阿毘緑1253	防災
日野町	黒坂カワコふれあい公園	日野郡日野町黒坂下菅	一般
	日野高等学校黒坂校舎	日野郡日野町黒坂1113	防災
	根雨小学校	日野郡日野町野田271	一般
	日野中学校	日野郡日野町野田210	一般
	黒坂小学校	日野郡日野町黒坂1560-1	防災
	日野高等学校根雨校舎	日野郡日野町根雨310	防災
	日野川野田河川敷	日野郡日野町野田地内	一般
	サントリー天然水工場	日野郡江府町御机笠良原1177	一般
江府町	明倫小学校	日野郡江府町大字武庫960-1	防災
	江府町防災基地	日野郡江府町大字美用835-17	一般
	大山鏡ヶ成国民休暇村 1(駐車場)	日野郡江府町御机709-1	特殊
	大山鏡ヶ成国民休暇村 2(ゲレンデ)	日野郡江府町御机709-1	一般
	エパーランド奥大山 テニスコート跡地	日野郡江府町御机831-13	防災

3 - 34 消防費決算額(1)  
(平成19年度決算額)

(単位:千円)

	市町村	一部事務組合等
消防費	8,400,041	7,223,393
人件費	213,835	5,973,111
うち職員給	7,418	4,948,247
物件費	339,335	458,055
維持補修費	25,912	30,827
補助費等	7,473,264	186,807
組合負担金合計	7,301,278	0
消防組合	7,237,975	0
補償組合	16,770	0
水防組合	0	0
その他	46,533	0
委託料	0	136,754
水道事業会計負担金	14,110	0
その他	157,439	50,053
退職金等	6,583	85,002
普通建設事業費等	346,727	344,409
補助事業費計	111,425	188,432
機械器具	64,995	158,432
通信施設	0	0
水利施設	46,430	0
その他	0	30,000
単独事業費計	170,515	155,977
機械器具	66,065	155,977
通信施設	4,315	0
水利施設	8,661	0
その他	91,474	0
その他	64,787	0
その他	968	230,184

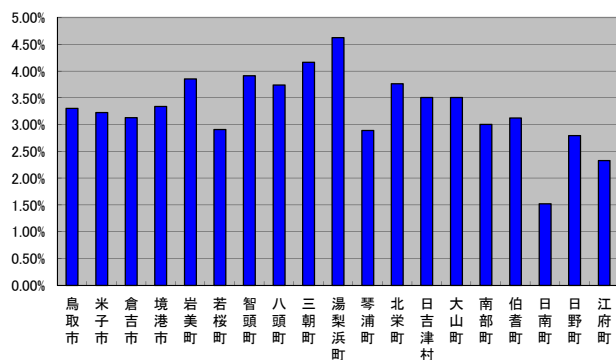
市町村の決算額は組合負担金を含めているため、一部事務組合等の決算額と重複している。

## 消防費決算額(2)

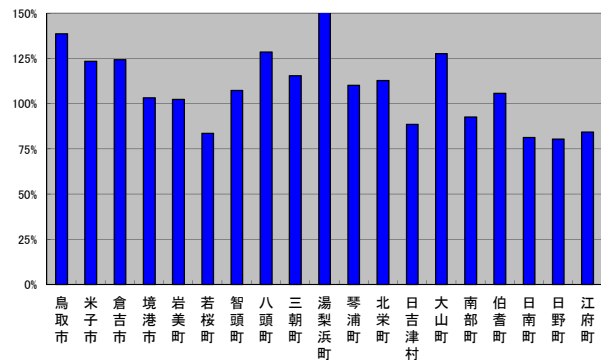
(平成19年度決算額) (単位:千円)

	普通会計 歳出合計	人口(20年 3月31日現在) 単位(人)	消防費基準 財政需要額	消防費 決算額	歳出全体 に占める 消防費割合	人口1人当たり 消防費	基準財政需要 額に対する消 防費決算額の 割合
鳥取市	81,814,971	197,487	1,950,932	2,704,913	3.31%	13.7	138.6%
米子市	57,298,733	149,153	1,496,817	1,848,307	3.23%	12.4	123.5%
倉吉市	24,125,281	51,487	607,992	756,180	3.13%	14.7	124.4%
境港市	14,094,154	36,622	456,320	471,112	3.34%	12.9	103.2%
岩美町	5,536,522	13,312	208,310	213,445	3.86%	16.0	102.5%
若桜町	2,966,825	4,344	103,289	86,344	2.91%	19.9	83.6%
智頭町	4,391,433	8,517	160,251	172,004	3.92%	20.2	107.3%
八頭町	9,738,982	19,845	283,028	364,273	3.74%	18.4	128.7%
三朝町	4,038,306	7,549	145,467	168,108	4.16%	22.3	115.6%
湯梨浜町	8,184,093	17,889	248,420	378,338	4.62%	21.1	152.3%
琴浦町	10,553,789	19,666	277,011	305,040	2.89%	15.5	110.1%
北栄町	6,946,684	16,405	231,756	261,678	3.77%	16.0	112.9%
日吉津村	1,578,346	3,266	62,433	55,327	3.51%	16.9	88.6%
大山町	10,038,277	18,810	275,604	352,008	3.51%	18.7	127.7%
南部町	6,007,061	12,112	194,796	180,633	3.01%	14.9	92.7%
伯耆町	6,780,421	12,091	200,235	211,860	3.12%	17.5	105.8%
日南町	7,146,847	6,108	133,938	108,977	1.52%	17.8	81.4%
日野町	2,774,780	4,075	96,453	77,584	2.80%	19.0	80.4%
江府町	3,106,461	3,673	85,953	72,486	2.33%	19.7	84.3%
市町村計	267,121,966	602,411	7,219,005	8,788,617	3.29%	14.6	121.7%
鳥取県東部広域 行政管理組合	5,603,961	243,505	—	3,067,428	54.74%	12.6	—
鳥取県中部ふる さと広域連合	3,750,661	112,996	—	433,032	11.55%	3.8	—
鳥取県西部広域 行政管理組合	6,073,078	245,910	—	2,582,917	42.53%	10.5	—
一部事務組合等計	15,427,700	602,411	—	6,083,377	39.43%	10.1	—

歳出額に占める消防費の割合



基準財政額に占める消防費決算額の割合



### 3 - 35 市町村消防費性質別内訳

	消防費 (a)-(f)	人件費 (a)	うち 職員給	物件費 (b)	維持 補修費 (c)	補助費等							
						計(d) (ア) - (工)	組合負担金					委託料	水道 事業 会計 負担金
							小計	消防 組合に 対する もの	消防 補償 組合に 対する もの	水防 組合に 対する もの	その他		
鳥取市	2,541,784	34,358		47,648	1,526	2,395,316	2,322,976	2,322,976					
米子市	1,728,047	28,893		48,990		1,566,553	1,552,713	1,552,713					6,939
倉吉市	730,630	25,937		29,327	537	665,540	665,540	639,458			26,082		
境港市	442,844	8,354		15,255	3,728	415,225	404,133	404,133					
岩美町	218,377	18,244		13,471	155	171,283	171,283	171,283					
若桜町	84,345	2,345		3,485		77,855	71,988	71,745	243				
智頭町	169,038	5,551		8,080		150,702	122,452	122,452					
八頭町	349,578	5,150		24,482	281	292,894	274,884	274,884					
三朝町	177,281	16,722	3,296	16,687		120,494	119,905	108,644	7,084		4,177		
湯梨浜町	367,737	7,288		19,638	2,322	249,256	237,355	236,435	920				886
琴浦町	293,067	7,693		17,720		263,735	259,950	246,154			13,796		3,785
北栄町	257,700	12,427	4,122	26,975	7,179	211,119	210,619	210,619					500
日吉津村	53,376	1,315		4,141	561	46,499	46,499	44,564	835		1,100		
大山町	344,513	11,315		37,005	1,175	283,235	281,235	280,317	918				2,000
南部町	175,742	7,221				168,521	168,521	165,301	3,220				
伯耆町	204,633	4,864		14,156		172,920	172,920	170,166	1,764		990		
日南町	110,464	7,595		4,577	1,581	95,360	92,980	92,608	372				
日野町	77,249	3,740		6,390		66,829	65,834	65,591	243				
江府町	73,636	4,823		1,308	6,867	59,928	59,491	57,932	1,171		388		
市町村計	8,400,041	213,835	7,418	339,335	25,912	7,473,264	7,301,278	7,237,975	16,770		46,533		14,110
鳥取県東部広域 行政管理組合	3,067,428	2,389,878	2,040,679	161,857	23,354	151,443						136,754	
鳥取中部ふる さと広域連合	1,573,048	1,253,012	928,055	98,396	3,303	13,617							
鳥取県西部広域 行政管理組合	2,582,917	2,330,221	1,979,513	197,802	4,170	21,747							
一部事務 組合等計	7,223,393	5,973,111	4,948,247	458,055	30,827	186,807						136,754	

(平成19年度決算額)(単位:千円)

その他	退職金等	普通建設事業費											その他 (f)		
		計(e)	補助事業費					単独事業費						その他	
			小計	機械器具 購入費	通信 施設費	水利 施設費	その他	小計	機械器具 購入費	通信 施設費	水利 施設費	その他			
72,340		62,936												62,936	
6,901		83,611						83,611	11,709				71,902		
		9,219						8,376					8,376	843	70
11,092		282						282		282					
5,867		15,224						15,224	15,155			69			
		282						282					282		378
28,250		4,705						3,697					3,697	1,008	
18,010		26,771	25,200	25,200				1,571	1,571						
589		23,378						23,378	23,098			280			
11,015		89,233	86,225	39,795		46,430		3,008				3,008			
		3,919						3,919	557	3,362					
	1,920														
		340						340	213				127		520
	4,160	11,783						11,783				5,003	6,780		
		12,693						12,693	12,693						
2,380		1,351						1,351	1,069	282					
995	503	290						290					290		
		710						710		389	301	20			
157,439	6,583	346,727	111,425	64,995		46,430		170,515	66,065	4,315	8,661	91,474	64,787	968	
14,689		198,072	129,455	129,455				68,617	68,617						142,824
13,617		117,360	30,000				30,000	87,360	87,360						87,360
21,747	85,002	28,977	28,977	28,977											
50,053	85,002	344,409	188,432	158,432			30,000	155,977	155,977						230,184



