

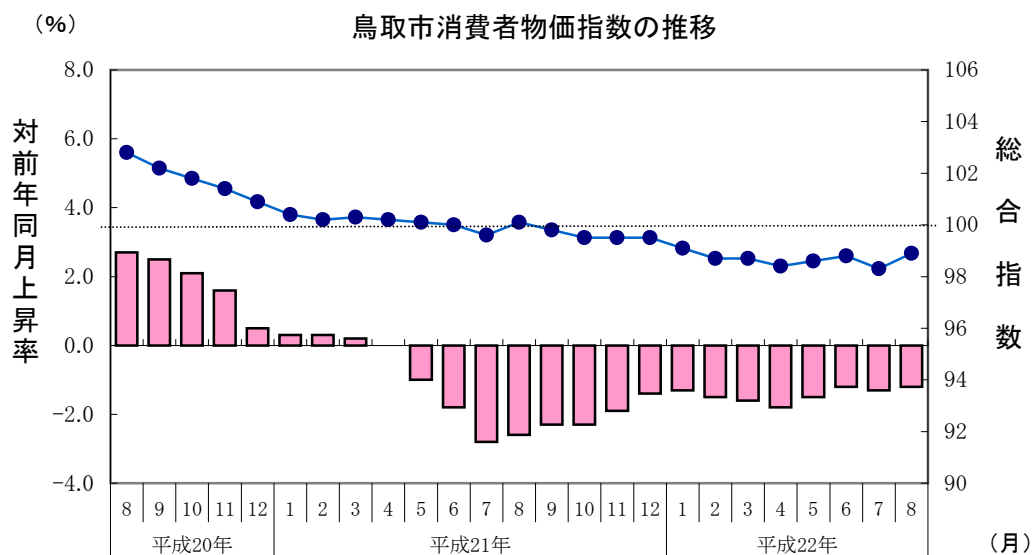
# 平成22年8月 鳥取市消費者物価指数

(平成17年=100)

総合指数 98.9

対前月比 (+) 0.6%

対前年同月比 (-) 1.2%



対前年同月上昇率  
総合指数

鳥取県企画部統計課

## 1 概況

平成22年8月の鳥取市の消費者物価指数は、総合で98.9（平成17年=100）となり、前月比は0.6%の上昇、前年同月比は1.2%の下落となった。

前月に比べて上昇した主な要因は、果物、魚介類、野菜・海藻などの値上がりである。

前年同月に比べて下落した主な要因は、授業料などの値下がりである。

## 2 前月からの動き

### (1) 上昇した主な費目

食料のうち果物 <sup>※</sup>	( 32.7 % )
食料のうち魚介類 <sup>※</sup>	( 5.6 % )
食料のうち野菜・海藻 <sup>※</sup>	( 4.2 % )

### (2) 下落した主な費目

特になし

### ※費目中の主な品目(対前月)

- ・果物 … りんご(ふじ)、バナナ等
- ・魚介類 … あじ、さけ、ぶり、えび等
- ・野菜・海藻 … キャベツ、ねぎ、レタス、ブロッコリー、トマト、ピーマン、えのきだけ等

## 3 前年同月との比較

### (1) 上昇した主な費目

被服及び履物のうちシャツ・下着(シャツ・セーター類) <sup>※</sup>	( 17.0 % )
光熱・水道のうち他の光熱 <sup>※</sup>	( 29.2 % )
食料のうち果物 <sup>※</sup>	( 10.8 % )

### (2) 下落した主な費目

教育のうち授業料等 <sup>※</sup>	( -35.6 % )
------------------------	-------------

### ※費目中の主な品目(対前年同月)

- ・シャツ・下着(シャツ・セーター類) … スポーツシャツ(半そで)、婦人Tシャツ(半そで)等
- ・他の光熱 … 灯油
- ・果物 … パナナ、もも等
- ・授業料等 … 高校授業料(公立、私立)、PTA会費(小中学校)、大学授業料等

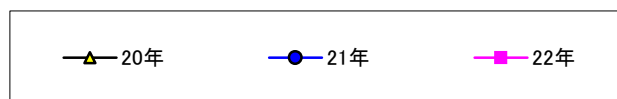
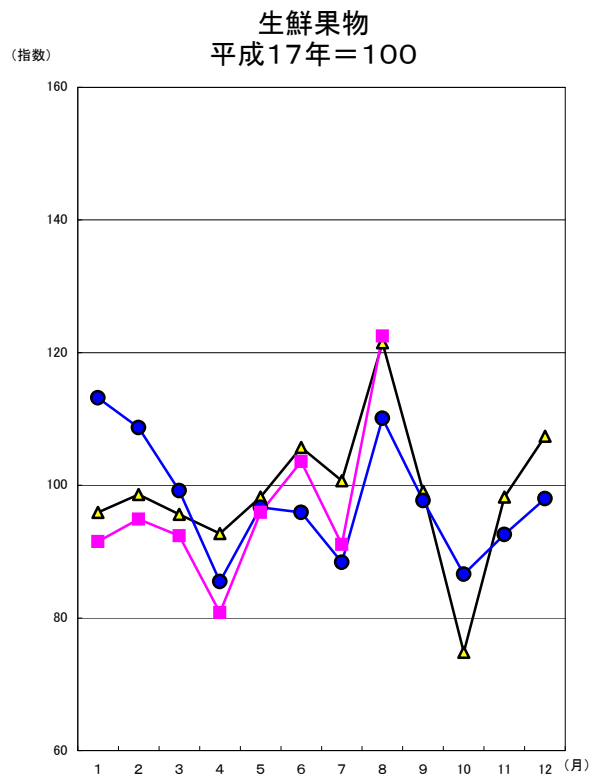
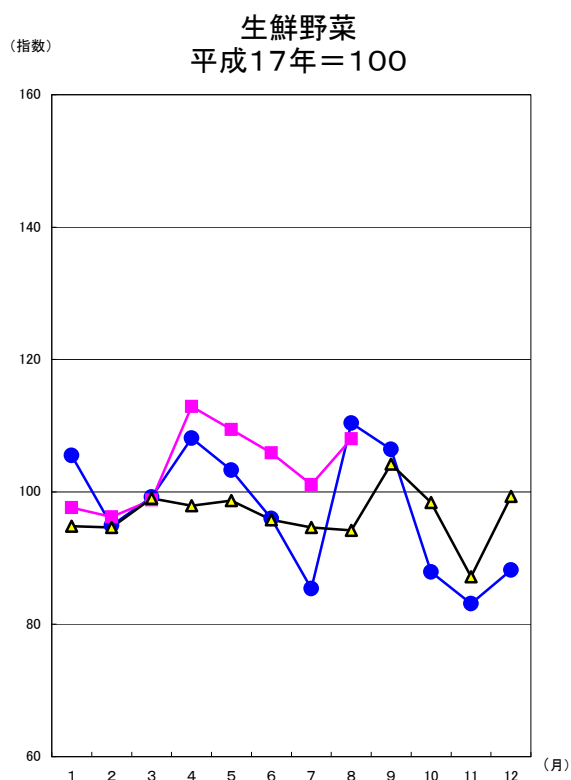
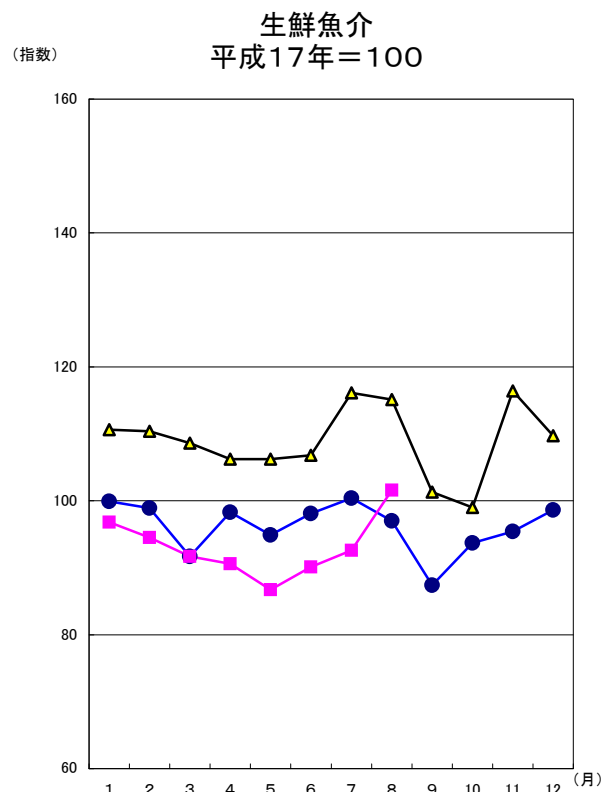
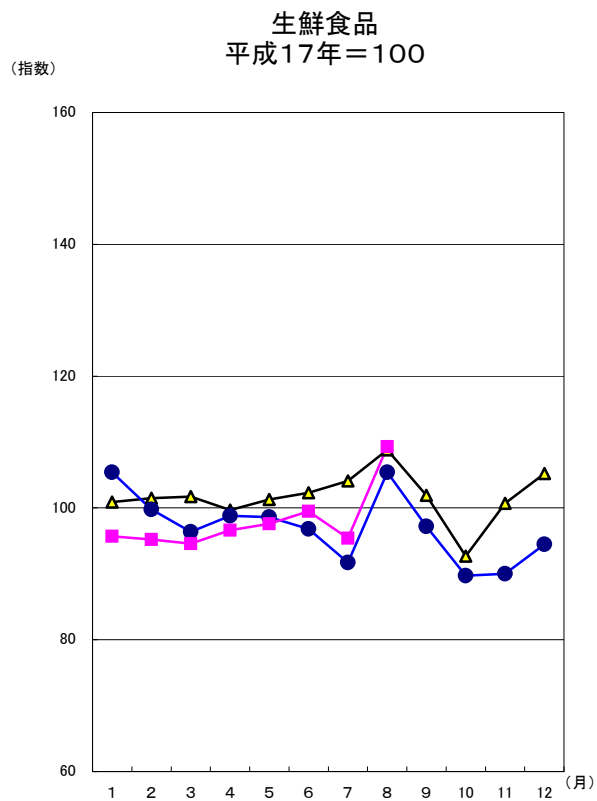
# 平成22年8月鳥取市消費者物価指数

平成17年=100

費 目	指 数	対前月上昇率 (%)	対前年同月 上昇率(%)
総 合	98.9	0.6	-1.2
食料	103.2	2.5	-0.5
穀類	99.2	-0.1	-4.2
魚介類	100.4	5.6	1.5
肉類	106.1	-0.3	-1.1
乳卵類	101.9	-0.2	1.1
野菜・海藻	103.7	4.2	-1.5
果物	121.2	32.7	10.8
油脂・調味料	102.2	0.0	2.9
菓子類	109.6	0.6	-2.0
調理食品	103.0	0.1	-3.5
飲料	94.9	0.4	-1.1
酒類	100.9	0.8	-1.0
外食	101.5	0.0	-0.1
住居	95.9	0.0	-1.8
家賃	96.1	0.0	-2.4
設備修繕・維持	95.1	-0.1	0.4
光熱・水道	110.5	0.5	2.3
電気代	102.6	0.9	-1.2
ガス代	117.1	0.4	1.4
他の光熱	120.9	0.0	29.2
上下水道料	114.7	0.0	0.0
家具・家事用品	87.1	-2.1	-4.5
家庭用耐久財	65.8	-4.9	-8.7
室内装備品	96.2	0.0	-6.5
寝具類	95.3	0.0	-1.0
家事雑貨	102.6	-2.0	-3.4
家事用消耗品	94.5	-1.6	-2.6
家事サービス	100.8	0.0	0.0
被服及び履物	107.2	-1.2	1.2
衣料	101.6	-0.5	-4.4
シャツ・セーター・下着類	112.0	-2.8	10.3
履物類	111.9	-1.1	-5.2
他の被服類	111.6	0.0	9.4
被服関連サービス	108.1	1.4	2.0
保健医療	97.4	-0.4	0.1
医薬品・健康保持用摂取品	93.4	-0.3	0.9
保健医療用品・器具	95.0	-1.5	-2.1
保健医療サービス	102.3	0.0	0.3
交通・通信	99.4	-0.2	0.8
交通	102.7	2.7	1.7
自動車等関係費	101.0	-0.7	0.9
通信	93.5	-0.1	0.0
教育	73.7	0.0	-27.8
授業料等	66.0	0.0	-35.6
教科書・学習参考教材	112.3	0.0	0.2
補習教育	86.3	0.0	-14.0
教養娯楽	93.8	1.0	-2.3
教養娯楽用耐久財	37.8	-2.6	-15.4
教養娯楽用品	90.5	0.9	-4.4
書籍・他の印刷物	105.4	0.0	0.3
教養娯楽サービス	102.2	1.6	-1.0
諸雑費	96.8	-0.2	-0.3
理美容サービス	97.6	0.0	0.0
理美容用品	92.8	-0.5	0.3
身の回り用品	110.0	0.0	-3.1
たばこ	109.2	0.0	0.0
他の諸雑費	92.1	0.0	0.0

## 鳥取市生鮮食品指数

年月	生 鮮 食 品			生 鮮 魚 介			生 鮮 野 菜			生 鮮 果 物		
	指 数	対前月	対前年	指 数	対前月	対前年	指 数	対前月	対前年	指 数	対前月	対前年
		上昇率	上昇率		上昇率	上昇率		上昇率	上昇率		上昇率	
	(%)	(%)		(%)	(%)		(%)	(%)		(%)	(%)	
ウエイ	412			148			166			98		
	年 別											
16年	106.6	6.4		101.8	-2.3		112.8	12.7		104.2	9.9	
17年	100.0	-6.2		100.0	-1.8		100.0	-11.3		100.0	-4.1	
18年	100.7	0.7		102.8	2.8		98.4	-1.6		101.2	1.2	
19年	100.8	0.1		100.7	-2.0		96.4	-2.0		107.7	6.4	
20年	101.7	0.9		108.9	8.1		96.6	0.2		99.0	-8.1	
21年	97.0	-4.6		96.2	-11.7		97.4	0.8		97.7	-1.3	
	月 別											
20/8	108.8	4.5	-7.3	115.1	-0.9	5.9	94.2	-0.4	-22.1	121.5	20.7	-2.6
9	101.9	-6.3	-6.4	101.3	-12.0	-3.1	104.2	10.6	-6.8	99.1	-18.4	-10.6
10	92.7	-9.0	-10.5	99.0	-2.3	3.1	98.4	-5.6	-5.1	74.8	-24.5	-34.8
11	100.7	8.6	1.4	116.4	17.6	9.8	87.2	-11.4	2.2	98.2	31.3	-11.2
12	105.2	4.5	0.3	109.7	-5.8	-9.2	99.3	13.9	2.0	107.4	9.4	15.6
21/1	105.4	0.2	4.5	99.9	-8.9	-9.7	105.5	6.2	11.3	113.2	5.4	18.0
2	99.8	-5.3	-1.7	98.9	-1.0	-10.4	94.9	-10.0	0.3	108.7	-4.0	10.2
3	96.4	-3.4	-5.2	91.7	-7.3	-15.6	99.2	4.5	0.2	99.2	-8.7	3.8
4	98.8	2.5	-0.9	98.3	7.2	-7.4	108.1	9.0	10.4	85.5	-13.8	-7.8
5	98.6	-0.2	-2.7	94.9	-3.5	-10.6	103.3	-4.4	4.7	96.7	13.1	-1.5
6	96.8	-1.8	-5.4	98.1	3.4	-8.1	96.0	-7.1	0.2	95.9	-0.8	-9.3
7	91.7	-5.3	-11.9	100.4	2.3	-13.5	85.4	-11.0	-9.7	88.4	-7.8	-12.2
8	105.4	14.9	-3.1	97.0	-3.4	-15.7	110.4	29.3	17.2	110.1	24.5	-9.4
9	97.2	-7.8	-4.6	87.4	-9.9	-13.7	106.4	-3.6	2.1	97.7	-11.3	-1.4
10	89.7	-7.7	-3.2	93.7	7.2	-5.4	87.9	-17.4	-10.7	86.6	-11.4	15.8
11	90.0	0.3	-10.6	95.4	1.8	-18.0	83.1	-5.5	-4.7	92.6	6.9	-5.7
12	94.5	5.0	-10.2	98.6	3.4	-10.1	88.2	6.1	-11.2	98.0	5.8	-8.8
22/1	95.7	1.3	-9.2	96.8	-1.8	-3.1	97.6	10.7	-7.5	91.5	-6.6	-19.2
2	95.2	-0.5	-4.6	94.5	-2.4	-4.4	96.2	-1.4	1.4	94.9	3.7	-12.7
3	94.6	-0.6	-1.9	91.7	-3.0	0.0	98.8	2.7	-0.4	92.4	-2.6	-6.9
4	96.6	2.1	-2.2	90.6	-1.2	-7.8	112.9	14.3	4.4	80.8	-12.6	-5.5
5	97.6	1.0	-1.0	86.7	-4.3	-8.6	109.4	-3.1	5.9	95.9	18.7	-0.8
6	99.5	1.9	2.8	90.1	3.9	-8.2	105.9	-3.2	10.3	103.6	8.0	8.0
7	95.4	-4.1	4.0	92.6	2.8	-7.8	101.1	-4.5	18.4	91.1	-12.1	3.1
8	109.3	14.6	3.7	101.6	9.7	4.7	108.0	6.8	-2.2	122.5	34.5	11.3



# 鳥取市 10 大 費 目 指 数

年月	総 合			食 料			住 居			光 熱 ・ 水 道			家 具 ・ 家 事 用 品			被 服 及 び 履 物		
	指 数	対前月	対前年	指 数	対前月	対前年	指 数	対前月	対前年	指 数	対前月	対前年	指 数	対前月	対前年	指 数	対前月	対前年
		上昇率	上昇率		上昇率	上昇率		上昇率	上昇率		上昇率	上昇率		上昇率	上昇率		上昇率	上昇率
ウエト	10000			2652			2135			709			401			408		
16年	100.4	-0.2		101.3	1.7		100.5	-1.9		98.3	-0.5		101.6	-1.6		99.7	-0.6	
17年	100.0	-0.4		100.0	-1.3		100.0	-0.5		100.0	1.8		100.0	-1.6		100.0	0.3	
18年	99.6	-0.4		98.7	-1.3		99.5	-0.5		104.4	4.4		97.6	-2.4		102.2	2.2	
19年	99.4	-0.2		98.9	0.2		97.8	-1.7		106.0	1.5		95.9	-1.7		106.2	3.9	
20年	101.2	1.8		102.1	3.2		98.2	0.4		114.5	8.0		96.1	0.2		105.9	-0.3	
21年	99.9	-1.3		102.4	0.3		98.2	0.0		109.5	-4.4		93.5	-2.7		108.6	2.5	
21/8	100.1	0.5	-2.6	103.7	2.3	-0.5	97.7	-0.2	-0.2	108.0	-0.3	-10.3	91.2	-2.6	-2.7	105.9	-0.5	2.8
9	99.8	-0.3	-2.3	102.0	-1.6	-1.1	97.9	0.2	0.0	107.5	-0.5	-9.4	92.2	1.1	-2.9	113.3	7.0	4.4
10	99.5	-0.3	-2.3	100.8	-1.2	-0.7	97.8	-0.1	-1.4	107.0	-0.5	-9.0	90.6	-1.7	-5.7	113.9	0.5	4.1
11	99.5	0.0	-1.9	100.9	0.1	-2.2	97.8	0.0	-1.3	106.9	-0.1	-5.8	90.7	0.1	-4.4	114.3	0.4	2.6
12	99.5	0.0	-1.4	101.6	0.7	-2.3	97.8	0.0	-1.3	107.2	0.3	-3.2	89.8	-1.0	-6.6	113.2	-1.0	2.8
22/1	99.1	-0.4	-1.3	101.5	-0.1	-2.6	97.3	-0.5	-1.7	107.5	0.3	-4.7	87.7	-2.3	-8.6	108.7	-4.0	6.6
2	98.7	-0.4	-1.5	101.5	0.0	-1.6	96.0	-1.3	-3.1	108.5	0.9	-3.8	88.4	0.8	-8.5	103.4	-4.9	1.2
3	98.7	0.0	-1.6	101.0	-0.5	-1.5	96.0	0.0	-3.0	108.8	0.3	-3.0	86.6	-2.0	-10.4	106.3	2.8	1.6
4	98.4	-0.3	-1.8	101.1	0.1	-1.7	96.0	0.0	-2.1	108.4	-0.4	-3.5	87.9	1.5	-7.6	109.0	2.5	0.2
5	98.6	0.2	-1.5	100.9	-0.2	-1.8	95.9	-0.1	-2.0	109.5	1.0	-0.5	88.4	0.6	-7.4	111.1	1.9	1.6
6	98.8	0.2	-1.2	101.6	0.7	-1.1	95.7	-0.2	-2.2	109.7	0.2	0.3	89.3	1.0	-5.2	112.0	0.8	2.1
7	98.3	-0.5	-1.3	100.7	-0.9	-0.7	95.9	0.2	-2.0	110.0	0.3	1.6	89.0	-0.3	-4.9	108.5	-3.1	2.0
8	98.9	0.6	-1.2	103.2	2.5	-0.5	95.9	0.0	-1.8	110.5	0.5	2.3	87.1	-2.1	-4.5	107.2	-1.2	1.2

年月	保 健 医 療			交 通 ・ 通 信			教 育			教 養 娛 楽			諸 雑 費		
	指 数	対前月	対前年	指 数	対前月	対前年	指 数	対前月	対前年	指 数	対前月	対前年	指 数	対前月	対前年
		上昇率	上昇率		上昇率	上昇率		上昇率	上昇率		上昇率	上昇率		上昇率	上昇率
ウエト	445			1474			210			959			607		
16年	101.3	-0.3		99.4	0.1		99.3	0.1		101.0	-1.0		100.3	0.8	
17年	100.0	-1.3		100.0	0.6		100.0	0.7		100.0	-1.0		100.0	-0.3	
18年	99.6	-0.4		99.9	-0.1		100.7	0.7		98.7	-1.3		97.7	-2.3	
19年	99.3	-0.3		99.9	0.0		101.2	0.5		97.5	-1.2		98.1	0.4	
20年	99.0	-0.3		102.5	2.6		101.6	0.4		97.0	-0.5		98.1	0.0	
21年	97.8	-1.2		97.7	-4.7		102.1	0.5		94.7	-2.4		97.2	-0.9	
21/8	97.3	-0.5	-1.7	98.6	0.1	-7.7	102.1	0.0	0.4	96.0	1.4	-2.8	97.1	-0.3	-0.7
9	97.9	0.6	-1.1	98.1	-0.5	-6.6	102.1	0.0	0.4	94.6	-1.5	-2.5	97.5	0.4	-0.7
10	97.7	-0.2	-1.4	99.0	0.9	-4.1	102.1	0.0	0.4	94.4	-0.2	-3.1	97.1	-0.4	-0.8
11	97.8	0.1	-1.3	98.7	-0.3	-1.2	102.1	0.0	0.4	94.3	-0.1	-2.4	97.1	0.0	-1.0
12	97.3	-0.5	-0.5	99.1	0.4	2.3	102.1	0.0	0.4	92.6	-1.8	-3.4	96.6	-0.5	-1.1
22/1	97.3	0.0	-1.4	99.0	-0.1	3.4	102.1	0.0	0.4	92.5	-0.1	-2.4	96.7	0.1	-1.0
2	97.8	0.5	-0.9	99.2	0.2	3.0	102.1	0.0	0.1	92.1	-0.4	-2.6	96.7	0.0	-0.8
3	97.1	-0.7	-1.5	99.4	0.2	2.6	102.1	0.0	0.1	93.1	1.1	-2.0	97.0	0.3	-0.2
4	98.5	1.4	1.3	99.8	0.4	3.1	73.8	-27.7	-27.7	93.2	0.1	-2.2	96.9	-0.1	0.0
5	97.9	-0.6	0.3	100.5	0.7	3.2	73.7	-0.1	-27.8	92.9	-0.3	-2.4	96.9	0.0	-0.2
6	98.2	0.3	1.7	100.4	-0.1	2.8	73.7	0.0	-27.8	92.8	-0.1	-1.9	97.1	0.2	0.0
7	97.8	-0.4	0.0	99.6	-0.8	1.1	73.7	0.0	-27.8	92.9	0.1	-1.9	97.0	-0.1	-0.4
8	97.4	-0.4	0.1	99.4	-0.2	0.8	73.7	0.0	-27.8	93.8	1.0	-2.3	96.8	-0.2	-0.3

## 全国・中国地方県庁所在地別総合指数

年 月	全 国			鳥 取 市			松 江 市		
	指 数	対前月 上昇率 (%)	対前年 (同月) 上昇率 (%)	指 数	対前月 上昇率 (%)	対前年 (同月) 上昇率 (%)	指 数	対前月 上昇率 (%)	対前年 (同月) 上昇率 (%)
平成16年	100.3		0.0	100.4		-0.2	100.4		-0.3
17	100.0		-0.3	100.0		-0.4	100.0		-0.4
18	100.3		0.3	99.6		-0.4	100.5		0.5
19	100.3		0.0	99.4		-0.2	100.6		0.1
20	101.7		1.4	101.2		1.8	102.2		1.6
21	100.3		-1.4	99.9		-1.3	101.0		-1.2
平成21年 8月	100.4	0.3	-2.2	100.1	0.5	-2.6	100.9	0.3	-2.3
9	100.4	0.0	-2.2	99.8	-0.3	-2.3	101.3	0.4	-2.0
10	100.0	-0.4	-2.5	99.5	-0.3	-2.3	100.9	-0.4	-2.2
11	99.8	-0.2	-1.9	99.5	0.0	-1.9	100.6	-0.3	-1.6
12	99.6	-0.2	-1.7	99.5	0.0	-1.4	100.7	0.1	-1.3
平成22年 1月	99.4	-0.2	-1.3	99.1	-0.4	-1.3	100.6	-0.1	-1.1
2	99.3	-0.1	-1.1	98.7	-0.4	-1.5	100.2	-0.4	-1.1
3	99.6	0.3	-1.1	98.7	0.0	-1.6	100.4	0.2	-0.9
4	99.6	0.0	-1.2	98.4	-0.3	-1.8	100.4	0.0	-0.7
5	99.7	0.1	-0.9	98.6	0.2	-1.5	100.6	0.2	-0.2
6	99.7	0.0	-0.7	98.8	0.2	-1.2	100.3	-0.3	-0.3
7	99.2	-0.5	-0.9	98.3	-0.5	-1.3	100.0	-0.3	-0.6
8	99.5	0.3	-0.9	98.9	0.6	-1.2	100.5	0.5	-0.4

年 月	岡 山 市			広 島 市			山 口 市		
	指 数	対前月 上昇率 (%)	対前年 (同月) 上昇率 (%)	指 数	対前月 上昇率 (%)	対前年 (同月) 上昇率 (%)	指 数	対前月 上昇率 (%)	対前年 (同月) 上昇率 (%)
平成16年	100.1		0.2	100.5		-0.3	100.3		0.3
17	100.0		-0.1	100.0		-0.5	100.0		-0.3
18	100.4		0.4	100.2		0.2	99.9		-0.1
19	100.7		0.3	100.3		0.1	99.3		-0.6
20	102.4		1.7	102.2		1.9	100.7		1.4
21	100.7		-1.7	100.9		-1.3	99.1		-1.6
平成21年 8月	100.9	0.6	-2.5	100.9	0.2	-1.9	99.1	0.2	-2.5
9	100.8	-0.1	-2.4	101.0	0.1	-2.0	99.5	0.4	-2.4
10	100.6	-0.2	-2.1	100.5	-0.5	-2.6	98.9	-0.6	-2.6
11	100.1	-0.5	-2.0	100.1	-0.4	-2.2	98.6	-0.3	-1.6
12	99.7	-0.4	-1.5	100.0	-0.1	-2.2	98.3	-0.3	-1.7
平成22年 1月	99.6	-0.1	-1.3	99.8	-0.2	-1.9	98.1	-0.2	-1.0
2	99.4	-0.2	-1.6	99.9	0.1	-1.2	97.8	-0.3	-1.3
3	99.9	0.5	-1.5	99.9	0.0	-1.5	98.0	0.2	-1.5
4	99.7	-0.2	-1.5	99.7	-0.2	-1.4	98.2	0.2	-1.3
5	99.8	0.1	-1.3	99.9	0.2	-1.3	98.4	0.2	-1.1
6	99.7	-0.1	-0.9	99.9	0.0	-1.3	98.6	0.2	-0.8
7	99.1	-0.6	-1.2	99.4	-0.5	-1.3	98.2	-0.4	-0.7
8	99.7	0.6	-1.2	99.6	0.2	-1.3	98.5	0.3	-0.6

## 鳥取市中分類指数

年 月	総																	
	合	生 鮮 食 品 を 除 く 総 合	持 家 の 帰 属 家 賃 を 除 く 総 合	生 持 家 の 帰 属 家 賃 を 除 く 総 合	食 料 及 び 飲 料 を 除 く 総 合	食 料 及 び 飲 料 を 除 く 総 合	食 料	穀 類	魚 介 類	肉 類	乳 卵 類	野 菜 ・ 海 藻	果 物	油 脂 ・ 調 味 料	菓 子 類	調 理 食 品	飲 料	酒 類
21/8	100.1	99.9	100.3	100.0	98.1	103.7	103.5	98.9	107.3	100.8	105.3	109.4	99.3	111.8	106.7	96.0	101.9	101.6
9	99.8	100.0	100.0	100.1	98.5	102.0	102.6	92.3	107.4	103.3	102.6	97.2	101.6	108.5	106.4	96.4	102.1	101.5
10	99.5	100.0	99.6	100.1	98.4	100.8	102.2	96.0	107.3	103.8	91.6	86.6	101.6	111.0	105.8	95.0	102.0	101.5
11	99.5	99.9	99.5	100.1	98.4	100.9	102.0	97.9	107.3	102.6	88.5	92.3	102.2	112.8	104.3	95.4	102.0	101.5
12	99.5	99.7	99.5	99.8	98.0	101.6	101.8	99.0	106.4	103.3	91.8	97.4	102.6	111.4	104.8	96.6	102.1	101.5
22/1	99.1	99.2	99.2	99.3	97.4	101.5	99.7	97.5	105.2	102.6	97.6	91.2	103.2	111.2	105.4	96.3	102.2	101.5
2	98.7	98.8	99.0	99.2	96.7	101.5	99.2	95.9	107.5	103.3	96.8	94.8	102.1	109.8	106.0	97.0	102.0	101.5
3	98.7	98.9	99.1	99.4	96.9	101.0	98.3	94.0	106.1	102.8	98.3	92.5	99.9	110.8	104.3	98.7	101.7	101.5
4	98.4	98.5	98.7	98.9	96.3	101.1	99.1	93.4	106.0	101.8	107.0	81.4	101.2	110.8	102.8	95.9	101.0	101.5
5	98.6	98.7	98.9	99.0	96.3	100.9	98.2	91.5	105.7	101.9	104.6	95.8	100.0	109.3	102.7	95.3	101.2	101.5
6	98.8	98.8	99.2	99.2	96.4	101.6	99.7	93.2	106.4	101.9	102.6	103.2	103.7	109.5	102.4	95.2	101.5	101.5
7	98.3	98.5	98.6	98.8	96.1	100.7	99.3	95.1	106.4	102.1	99.5	91.3	102.2	109.0	102.9	94.5	100.1	101.5
8	98.9	98.4	99.3	98.7	96.1	103.2	99.2	100.4	106.1	101.9	103.7	121.2	102.2	109.6	103.0	94.9	100.9	101.5

年 月	住		光						家					被					
	居	賃	熱	電	ガ	他	上	家	家	室	寝	家	家	家	被	衣			
月	居	賃	熱	電	ガ	他	上	具	庭	内	具	事	事	事	服	和	洋		
月	居	賃	水道	気	ス	の	下	・	用	装	類	雑	用	サ	及	服	服		
月	居	賃	道	代	代	光	水	事	耐	備	貨	消	ー	履	料	服	服		
月	居	賃	道	代	代	熱	道	品	久	品	類	耗	ビス	物	料	服	服		
21/8	97.7	98.5	94.7	108.0	103.8	115.5	93.6	114.7	91.2	72.1	102.9	96.3	106.2	97.0	100.8	105.9	106.3	100.0	107.1
9	97.9	98.4	95.8	107.5	102.5	115.5	94.7	114.7	92.2	75.5	103.4	95.9	106.1	96.4	100.8	113.3	111.2	100.0	112.6
10	97.8	98.3	95.6	107.0	102.1	111.8	101.0	114.7	90.6	72.4	97.7	96.5	106.6	95.2	100.8	113.9	110.3	100.0	111.6
11	97.8	98.3	95.8	106.9	102.3	111.9	99.2	114.7	90.7	73.2	97.3	95.0	106.6	95.3	100.8	114.3	112.1	100.0	113.6
12	97.8	98.3	95.8	107.2	102.7	112.2	99.2	114.7	89.8	71.4	94.0	94.5	106.3	95.8	100.8	113.2	109.6	100.0	110.8
22/1	97.3	97.9	95.2	107.5	102.6	112.6	102.3	114.7	87.7	66.5	94.1	94.0	104.7	95.9	100.8	108.7	103.6	100.0	104.0
2	96.0	96.0	95.9	108.5	102.7	114.2	108.0	114.7	88.4	69.2	94.0	93.9	104.6	94.7	100.8	103.4	95.0	100.0	94.4
3	96.0	96.0	95.9	108.8	102.7	115.3	108.0	114.7	86.6	63.5	94.7	93.9	104.6	95.2	100.8	106.3	99.1	100.0	99.0
4	96.0	96.0	96.0	108.4	100.7	115.7	111.6	114.7	87.9	68.5	92.8	94.2	102.9	95.3	100.8	109.0	101.7	100.0	101.9
5	95.9	96.0	95.8	109.5	100.9	116.0	120.9	114.7	88.4	69.4	96.0	94.2	103.4	94.8	100.8	111.1	105.9	108.5	105.5
6	95.7	95.9	95.1	109.7	101.2	116.3	120.9	114.7	89.3	70.8	96.2	94.2	103.5	96.4	100.8	112.0	105.8	108.5	105.5
7	95.9	96.1	95.2	110.0	101.7	116.6	120.9	114.7	89.0	69.2	96.2	95.3	104.7	96.0	100.8	108.5	102.1	108.5	101.3
8	95.9	96.1	95.1	110.5	102.6	117.1	120.9	114.7	87.1	65.8	96.2	95.3	102.6	94.5	100.8	107.2	101.6	108.5	100.8



鳥取市中分類指数(続き)

年 月	保 健 医 療						交 通 ・ 通 信			教 育								
	履 物 類	他 の 被 服 類	被 服 関 連 サ ー ビ ス	撰 薬 品 ・ 取 健 康 保 持 品 用	保 健 医 療 用 品 ・ 器 具	保 健 医 療 サ ー ビ ス	交 通 ・ 通 信	交 通	自 動 車 等 関 係 費	通 信	授 業 料 等	学 教 習 参 考 書 教 材 ・	補 習 教 育					
														下 シ ャ ツ ・ セ ー タ ー 類	シ ャ ツ ・ セ ー タ ー 類	下 着 類		
21/8	101.5	101.5	101.5	118.1	102.0	106.0	97.3	92.6	97.0	102.0	98.6	101.0	100.1	93.5	102.1	102.5	112.1	100.3
9	117.2	123.9	102.7	119.6	103.4	110.0	97.9	94.0	97.4	102.0	98.1	97.6	99.9	93.5	102.1	102.5	112.1	100.3
10	118.3	125.5	102.4	122.7	109.5	106.6	97.7	93.7	96.4	102.0	99.0	100.3	100.7	93.6	102.1	102.5	112.1	100.3
11	118.0	124.8	103.4	119.8	108.1	109.0	97.8	93.7	97.1	102.0	98.7	99.8	100.3	93.6	102.1	102.5	112.1	100.3
12	116.5	122.1	104.4	121.8	111.7	108.1	97.3	92.3	97.7	102.0	99.1	101.0	100.9	93.6	102.1	102.5	112.1	100.3
22/1	110.4	113.7	103.2	121.8	109.9	109.0	97.3	92.2	98.1	102.0	99.0	100.8	100.8	93.6	102.1	102.5	112.1	100.3
2	107.7	111.5	99.5	114.7	109.6	110.0	97.8	93.7	97.1	102.0	99.2	99.7	101.1	93.6	102.1	102.5	112.1	100.3
3	111.3	115.0	103.2	114.7	111.7	108.1	97.1	92.2	97.0	102.0	99.4	101.4	101.2	93.6	102.1	102.5	112.1	100.3
4	117.9	124.6	103.4	110.8	113.2	108.1	98.5	94.9	98.0	102.3	99.8	99.9	102.1	93.6	73.8	66.2	112.3	86.3
5	119.4	128.1	100.3	110.8	113.2	106.4	97.9	93.6	97.8	102.3	100.5	99.9	103.2	93.6	73.7	66.0	112.3	86.3
6	120.2	128.6	102.1	113.2	113.9	109.7	98.2	94.7	96.6	102.3	100.4	99.0	103.2	93.6	73.7	66.0	112.3	86.3
7	115.2	123.5	97.1	113.2	111.6	106.6	97.8	93.7	96.4	102.3	99.6	100.0	101.7	93.6	73.7	66.0	112.3	86.3
8	112.0	118.8	97.1	111.9	111.6	108.1	97.4	93.4	95.0	102.3	99.4	102.7	101.0	93.5	73.7	66.0	112.3	86.3

年 月	教 養 娛 楽					諸 雑 費	別 掲								
	教 養 娛 楽 用 耐 久 財	教 養 娛 楽 用 品	書 籍 ・ 他 の 印 刷 物	教 養 娛 楽 サ ー ビ ス	理 美 容 サ ー ビ ス		理 美 容 用 品	身 の 回 り 用 品	た ば こ	他 の 諸 雑 費	エ ネ ルギ ー	教 育 関 係 費	教 養 娛 楽 関 係 費	情 報 通 信 関 係 費	
21/8	96.0	44.7	94.7	105.1	103.2	97.1	97.6	92.5	113.5	109.2	92.1	104.7	102.5	96.6	95.5
9	94.6	44.5	92.2	105.1	101.8	97.5	97.6	93.9	113.5	109.2	92.1	104.2	102.6	94.8	95.5
10	94.4	43.5	91.7	105.0	101.9	97.1	97.6	92.5	113.5	109.2	92.1	104.8	102.6	95.1	95.5
11	94.3	43.8	91.7	105.1	101.6	97.1	97.6	92.4	113.5	109.2	92.1	104.0	102.6	94.8	95.5
12	92.6	43.5	89.6	105.0	99.5	96.6	97.6	92.6	108.3	109.2	92.1	104.8	102.6	93.4	95.5
22/1	92.5	41.5	91.1	105.2	98.7	96.7	97.6	92.2	110.0	109.2	92.1	105.1	103.0	93.2	95.5
2	92.1	41.1	90.0	105.2	98.5	96.7	97.6	92.3	110.0	109.2	92.1	106.5	103.0	92.7	95.5
3	93.1	40.4	92.8	105.0	99.3	97.0	97.6	93.6	109.7	109.2	92.1	106.8	102.9	93.8	95.5
4	93.2	39.8	91.7	105.1	100.1	96.9	97.6	93.2	110.0	109.2	92.1	107.5	82.6	93.7	95.5
5	92.9	39.6	90.6	105.1	100.1	96.9	97.6	93.1	110.0	109.2	92.1	109.9	82.5	93.4	95.5
6	92.8	39.8	89.8	105.1	100.3	97.1	97.6	93.7	110.0	109.2	92.1	110.1	82.5	93.2	95.5
7	92.9	38.8	89.7	105.4	100.6	97.0	97.6	93.3	110.0	109.2	92.1	109.1	82.4	93.5	95.5
8	93.8	37.8	90.5	105.4	102.2	96.8	97.6	92.8	110.0	109.2	92.1	108.6	82.4	94.7	95.5