

# 鳥取県人口移動調査結果速報

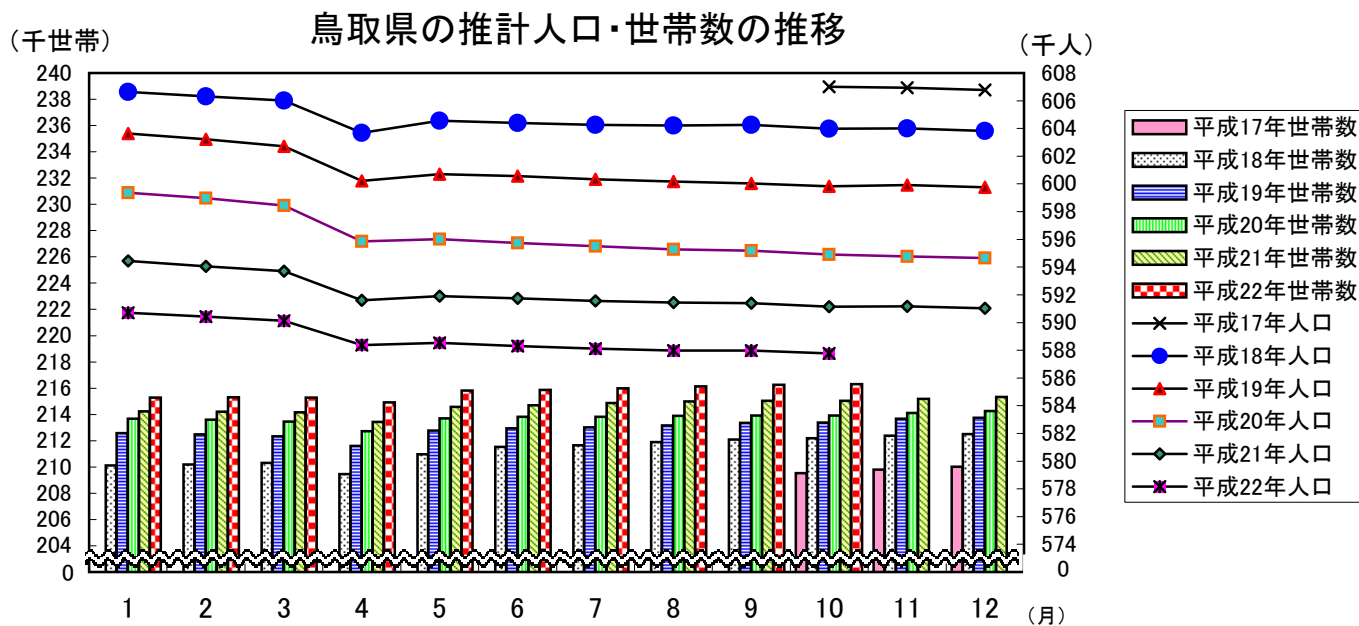
## 《平成22年10月1日現在》

推計人口及び推計世帯数は、平成17年国勢調査を基準として推計したものです。

推計人口 587,772 人  
 (男 280,602人、女 307,170人)  
 推計世帯数 216,298 世帯

○推計人口は、前月と比べ207人減少しました。

○人口減の内訳は、自然減が107人、社会減が100人です。



(単位:人、世帯、%)

| 区 分   | 平22・10・1 | 平22・9・1 | 平21・10・1 | 対 前 月 |       | 対 前 年 同 月 |       |
|-------|----------|---------|----------|-------|-------|-----------|-------|
|       |          |         |          | 増減数   | 増減率   | 増減数       | 増減率   |
| 推計人口  | 587,772  | 587,979 | 591,150  | -207  | -0.04 | -3,378    | -0.57 |
| 男     | 280,602  | 280,699 | 282,141  | -97   | -0.03 | -1,539    | -0.55 |
| 女     | 307,170  | 307,280 | 309,009  | -110  | -0.04 | -1,839    | -0.60 |
| 推計世帯数 | 216,298  | 216,256 | 215,050  | 42    | 0.02  | 1,248     | 0.58  |
| 自然増減  | -107     | -109    | -58      |       |       |           |       |
| 出生数   | 421      | 397     | 468      | 24    |       | -47       |       |
| 死亡数   | 528      | 506     | 526      | 22    |       | 2         |       |
| 社会増減  | -100     | 107     | -198     |       |       |           |       |
| 県外転入数 | 627      | 872     | 651      | -245  |       | -24       |       |
| 県外転出数 | 727      | 765     | 849      | -38   |       | -122      |       |

※上表の転入、転出は県外を対象としたものの数値である。

# 平成22年9月中の市町村別人口動態

人口増加市町村  
( 6市町村 )

| 市町村  | 増減数<br>(前月比) |
|------|--------------|
| 倉吉市  | 11           |
| 三朝町  | 10           |
| 日吉津村 | 9            |
| 伯耆町  | 7            |
| 琴浦町  | 4            |
| 湯梨浜町 | 2            |

人口減少市町村  
( 13市町 )

| 市町村 | 増減数<br>(前月比) |
|-----|--------------|
| 鳥取市 | -98          |
| 北栄町 | -35          |
| 米子市 | -31          |
| 若桜町 | -15          |
| 智頭町 | -12          |
| 八頭町 | -11          |
| 大山町 | -11          |
| 南部町 | -11          |
| 境港市 | -10          |
| 日野町 | -7           |
| 日南町 | -4           |
| 江府町 | -3           |
| 岩美町 | -2           |

○推計人口は、前月と比べ207人減少しました。

○人口減の内訳は、自然減が107人、社会減が100人です。

県 計

207人減少

人口と世帯数の月別推移

| 年月日      | 人 口     |                   |      |        | 世 帯 数   |       | 一世帯<br>当たり<br>人 員 |
|----------|---------|-------------------|------|--------|---------|-------|-------------------|
|          | 総 数     | 前 1 ヶ 月 間 の 増 減 数 |      |        | 総世帯数    | 月間増減数 |                   |
|          |         | 人口増加              | 自然増減 | 社会増減   |         |       |                   |
| H7 10.1  | 614,929 | -                 | -    | -      | 189,405 | -     | 3.25              |
| H12 10.1 | 613,289 | -                 | -    | -      | 201,067 | -     | 3.05              |
| H17 10.1 | 607,012 | -                 | -    | -      | 209,541 | -     | 2.90              |
| H18 1.1  | 606,631 | -156              | -173 | 17     | 210,112 | 85    | 2.89              |
| 2.1      | 606,310 | -321              | -222 | -99    | 210,186 | 74    | 2.88              |
| 3.1      | 606,018 | -292              | -145 | -147   | 210,320 | 134   | 2.88              |
| 4.1      | 603,677 | -2,341            | -108 | -2,233 | 209,456 | -864  | 2.88              |
| 5.1      | 604,555 | 878               | -99  | 977    | 210,976 | 1,520 | 2.87              |
| 6.1      | 604,395 | -160              | -53  | -107   | 211,529 | 553   | 2.86              |
| 7.1      | 604,253 | -142              | -23  | -119   | 211,653 | 124   | 2.85              |
| 8.1      | 604,216 | -37               | -66  | 29     | 211,908 | 255   | 2.85              |
| 9.1      | 604,266 | 50                | -2   | 52     | 212,101 | 193   | 2.85              |
| 10.1     | 603,987 | -279              | -72  | -207   | 212,177 | 76    | 2.85              |
| 11.1     | 603,994 | 7                 | -41  | 48     | 212,377 | 200   | 2.84              |
| 12.1     | 603,825 | -169              | -80  | -89    | 212,498 | 121   | 2.84              |
| H19 1.1  | 603,643 | -182              | -158 | -24    | 212,578 | 80    | 2.84              |
| 2.1      | 603,218 | -425              | -206 | -219   | 212,469 | -109  | 2.84              |
| 3.1      | 602,717 | -501              | -174 | -327   | 212,346 | -123  | 2.84              |
| 4.1      | 600,209 | -2,508            | -217 | -2,291 | 211,615 | -731  | 2.84              |
| 5.1      | 600,707 | 498               | -141 | 639    | 212,780 | 1,165 | 2.82              |
| 6.1      | 600,563 | -144              | -109 | -35    | 212,951 | 171   | 2.82              |
| 7.1      | 600,324 | -239              | -74  | -165   | 213,014 | 63    | 2.82              |
| 8.1      | 600,177 | -147              | -57  | -90    | 213,166 | 152   | 2.82              |
| 9.1      | 600,035 | -142              | -69  | -73    | 213,364 | 198   | 2.81              |
| 10.1     | 599,830 | -205              | -57  | -148   | 213,383 | 19    | 2.81              |
| 11.1     | 599,911 | 81                | -81  | 162    | 213,681 | 298   | 2.81              |
| 12.1     | 599,759 | -152              | -177 | 25     | 213,748 | 67    | 2.81              |
| H20 1.1  | 599,374 | -385              | -205 | -180   | 213,675 | -73   | 2.81              |
| 2.1      | 598,961 | -413              | -220 | -193   | 213,598 | -77   | 2.80              |
| 3.1      | 598,430 | -531              | -208 | -323   | 213,448 | -150  | 2.80              |
| 4.1      | 595,844 | -2,586            | -219 | -2,367 | 212,713 | -735  | 2.80              |
| 5.1      | 596,017 | 173               | -200 | 373    | 213,694 | 981   | 2.79              |
| 6.1      | 595,748 | -269              | -151 | -118   | 213,821 | 127   | 2.79              |
| 7.1      | 595,510 | -238              | -127 | -111   | 213,815 | -6    | 2.79              |
| 8.1      | 595,283 | -227              | -67  | -160   | 213,891 | 76    | 2.78              |
| 9.1      | 595,184 | -99               | -46  | -53    | 213,924 | 33    | 2.78              |
| 10.1     | 594,915 | -269              | -74  | -195   | 213,930 | 6     | 2.78              |
| 11.1     | 594,763 | -152              | -138 | -14    | 214,105 | 175   | 2.78              |
| 12.1     | 594,661 | -102              | -129 | 27     | 214,255 | 150   | 2.78              |
| H21 1.1  | 594,437 | -224              | -156 | -68    | 214,241 | -14   | 2.77              |
| 2.1      | 594,058 | -379              | -269 | -110   | 214,214 | -27   | 2.77              |
| 3.1      | 593,702 | -356              | -197 | -159   | 214,174 | -40   | 2.77              |
| 4.1      | 591,611 | -2,091            | -158 | -1,933 | 213,429 | -745  | 2.77              |
| 5.1      | 591,906 | 295               | -185 | 480    | 214,588 | 1,159 | 2.76              |
| 6.1      | 591,740 | -166              | -111 | -55    | 214,699 | 111   | 2.76              |
| 7.1      | 591,550 | -190              | -80  | -110   | 214,861 | 162   | 2.75              |
| 8.1      | 591,449 | -101              | -72  | -29    | 214,986 | 125   | 2.75              |
| 9.1      | 591,406 | -43               | -76  | 33     | 215,033 | 47    | 2.75              |
| 10.1     | 591,150 | -256              | -58  | -198   | 215,050 | 17    | 2.75              |
| 11.1     | 591,156 | 6                 | -114 | 120    | 215,183 | 133   | 2.75              |
| 12.1     | 591,025 | -131              | -225 | 94     | 215,325 | 142   | 2.74              |
| H22 2.1  | 590,430 | -283              | -212 | -71    | 215,304 | 15    | 2.74              |
| 3.1      | 590,130 | -300              | -185 | -115   | 215,284 | -20   | 2.74              |
| 4.1      | 588,377 | -1,753            | -228 | -1,525 | 214,907 | -377  | 2.74              |
| 5.1      | 588,540 | 163               | -186 | 349    | 215,825 | 918   | 2.73              |
| 6.1      | 588,308 | -232              | -212 | -20    | 215,877 | 52    | 2.73              |
| 7.1      | 588,108 | -200              | -178 | -22    | 215,996 | 119   | 2.72              |
| 8.1      | 587,981 | -127              | -137 | 10     | 216,144 | 148   | 2.72              |
| 9.1      | 587,979 | -2                | -109 | 107    | 216,256 | 112   | 2.72              |
| 10.1     | 587,772 | -207              | -107 | -100   | 216,298 | 42    | 2.72              |

(注1) 平成7年10月～平成17年10月の人口と世帯数は国勢調査値、平成18年1月以降の人口と世帯数は平成17年国勢調査を基準として推計したものである。

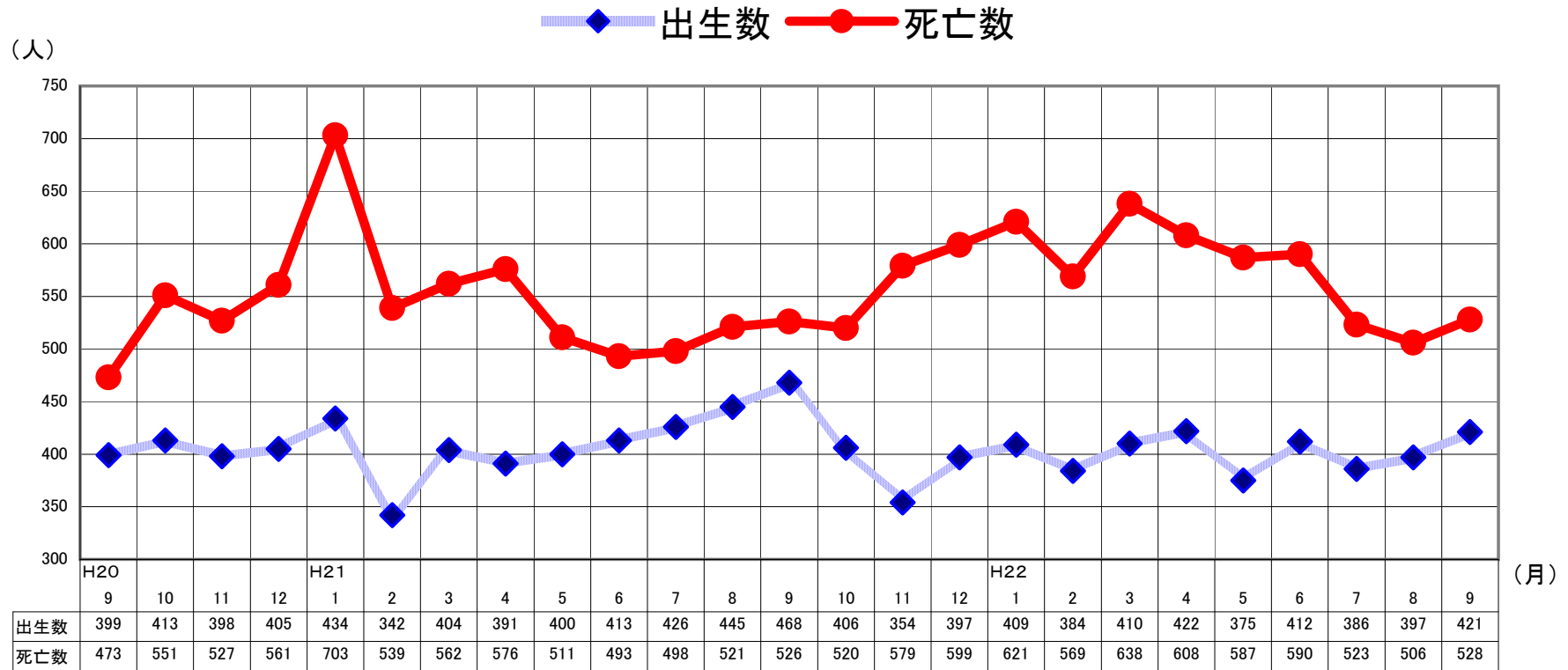
人 口 動 態 の 推 移

| 年 月                | 実 数 (人) |        |       |       |        |        |        | 率 (対人口1000人比) |      |      |      |    |
|--------------------|---------|--------|-------|-------|--------|--------|--------|---------------|------|------|------|----|
|                    | 人口増減    | 自然増減   | 出生    |       | 死亡     | 社会増減   | 県外転入   | 県外転出          | 出生   | 死亡   | 転入   | 転出 |
|                    |         |        | 出 生   | 死 亡   |        |        |        |               |      |      |      |    |
| S 54年              | 4,714   | 3,593  | 8,267 | 4,674 | 1,121  | 17,073 | 15,952 | 13.8          | 7.8  | 28.5 | 26.6 |    |
| 55                 | 3,566   | 3,236  | 8,196 | 4,960 | 330    | 16,183 | 15,853 | 13.6          | 8.2  | 26.8 | 26.2 |    |
| 56                 | 2,701   | 3,196  | 8,006 | 4,810 | -495   | 15,806 | 16,301 | 13.2          | 7.9  | 26.0 | 26.8 |    |
| 57                 | 2,331   | 3,199  | 7,939 | 4,740 | -868   | 15,215 | 16,083 | 13.0          | 7.8  | 24.9 | 26.4 |    |
| 58                 | 1,899   | 3,247  | 8,238 | 4,991 | -1,348 | 14,533 | 15,881 | 13.5          | 8.2  | 23.7 | 25.9 |    |
| 59                 | 1,625   | 2,939  | 7,982 | 5,043 | -1,314 | 14,127 | 15,441 | 13.0          | 8.2  | 23.0 | 25.1 |    |
| 60                 | 1,304   | 2,657  | 7,508 | 4,851 | -1,353 | 13,891 | 15,244 | 12.2          | 7.9  | 22.5 | 24.7 |    |
| 61                 | 739     | 2,362  | 7,342 | 4,980 | -1,623 | 13,208 | 14,831 | 11.9          | 8.1  | 21.4 | 24.1 |    |
| 62                 | 259     | 2,179  | 6,989 | 4,810 | -1,920 | 13,077 | 14,997 | 11.3          | 7.8  | 21.2 | 24.3 |    |
| 63                 | 534     | 1,707  | 6,887 | 5,180 | -1,173 | 13,233 | 14,406 | 11.2          | 8.4  | 21.4 | 23.3 |    |
| H 元年               | -27     | 1,450  | 6,400 | 4,950 | -1,477 | 13,373 | 14,850 | 10.4          | 8.0  | 21.7 | 24.0 |    |
| 2                  | 252     | 1,171  | 6,398 | 5,227 | -919   | 14,142 | 15,061 | 10.4          | 8.5  | 23.0 | 24.5 |    |
| 3                  | -386    | 830    | 6,227 | 5,397 | -1,216 | 14,020 | 15,236 | 10.1          | 8.8  | 22.8 | 24.8 |    |
| 4                  | -750    | 615    | 6,019 | 5,404 | -1,365 | 13,633 | 14,998 | 9.8           | 8.8  | 22.1 | 24.4 |    |
| 5                  | -182    | 308    | 5,843 | 5,535 | -490   | 13,891 | 14,381 | 9.5           | 9.0  | 22.6 | 23.4 |    |
| 6                  | 897     | 513    | 6,042 | 5,529 | 384    | 14,139 | 13,755 | 9.8           | 9.0  | 23.0 | 22.4 |    |
| 7                  | 610     | -33    | 5,746 | 5,779 | 643    | 14,310 | 13,667 | 9.3           | 9.4  | 23.3 | 22.2 |    |
| 8                  | 365     | 207    | 5,614 | 5,407 | 158    | 13,979 | 13,821 | 9.1           | 8.8  | 22.7 | 22.4 |    |
| 9                  | -78     | -78    | 5,592 | 5,670 | 0      | 14,086 | 14,086 | 9.1           | 9.2  | 22.9 | 22.9 |    |
| 10                 | -100    | 15     | 5,643 | 5,628 | -115   | 14,391 | 14,506 | 9.2           | 9.1  | 23.4 | 23.6 |    |
| 11                 | -368    | -463   | 5,385 | 5,848 | 95     | 14,219 | 14,124 | 8.8           | 9.5  | 23.1 | 23.0 |    |
| 12                 | -346    | -303   | 5,647 | 5,950 | -43    | 14,209 | 14,252 | 9.2           | 9.7  | 23.2 | 23.2 |    |
| 13                 | -73     | -192   | 5,633 | 5,825 | 119    | 14,528 | 14,409 | 9.2           | 9.5  | 23.7 | 23.5 |    |
| 14                 | -884    | -476   | 5,382 | 5,858 | -408   | 14,398 | 14,806 | 8.8           | 9.6  | 23.5 | 24.2 |    |
| 15                 | -1,347  | -614   | 5,465 | 6,079 | -733   | 13,636 | 14,369 | 8.9           | 10.0 | 22.3 | 23.5 |    |
| 16                 | -1,537  | -876   | 5,307 | 6,183 | -661   | 13,625 | 14,286 | 8.7           | 10.1 | 22.3 | 23.4 |    |
| 17                 | -2,832  | -1,254 | 5,038 | 6,292 | -1,578 | 12,807 | 14,385 | 8.3           | 10.4 | 21.1 | 23.7 |    |
| 18                 | -2,988  | -1,069 | 5,235 | 6,304 | -1,919 | 12,264 | 14,183 | 8.7           | 10.4 | 20.3 | 23.5 |    |
| 19                 | -4,269  | -1,567 | 5,051 | 6,618 | -2,702 | 11,949 | 14,651 | 8.4           | 11.0 | 19.9 | 24.4 |    |
| 20                 | -4,937  | -1,735 | 4,921 | 6,656 | -3,202 | 10,938 | 14,140 | 8.3           | 11.2 | 18.4 | 23.8 |    |
| 21                 | -3,724  | -1,747 | 4,880 | 6,627 | -1,977 | 11,405 | 13,382 | 8.3           | 11.2 | 19.3 | 22.6 |    |
| 月別(H21.1～H21.12再掲) |         |        |       |       |        |        |        |               |      |      |      |    |
| H21. 1             | -379    | -269   | 434   | 703   | -110   | 643    | 753    | 8.6           | 13.9 | 12.7 | 14.9 |    |
| 2                  | -356    | -197   | 342   | 539   | -159   | 613    | 772    | 7.5           | 11.8 | 13.5 | 17.0 |    |
| 3                  | -2,091  | -158   | 404   | 562   | -1,933 | 2,220  | 4,153  | 8.0           | 11.2 | 44.2 | 82.7 |    |
| 4                  | 295     | -185   | 391   | 576   | 480    | 2,202  | 1,722  | 8.0           | 11.8 | 45.3 | 35.4 |    |
| 5                  | -166    | -111   | 400   | 511   | -55    | 672    | 727    | 8.0           | 10.2 | 13.4 | 14.5 |    |
| 6                  | -190    | -80    | 413   | 493   | -110   | 673    | 783    | 8.5           | 10.1 | 13.8 | 16.1 |    |
| 7                  | -101    | -72    | 426   | 498   | -29    | 919    | 948    | 8.5           | 9.9  | 18.3 | 18.9 |    |
| 8                  | -43     | -76    | 445   | 521   | 33     | 814    | 781    | 8.9           | 10.4 | 16.2 | 15.5 |    |
| 9                  | -256    | -58    | 468   | 526   | -198   | 651    | 849    | 9.6           | 10.8 | 13.4 | 17.5 |    |
| 10                 | 6       | -114   | 406   | 520   | 120    | 883    | 763    | 8.1           | 10.4 | 17.6 | 15.2 |    |
| 11                 | -131    | -225   | 354   | 579   | 94     | 587    | 493    | 7.3           | 11.9 | 12.1 | 10.1 |    |
| 12                 | -312    | -202   | 397   | 599   | -110   | 528    | 638    | 7.9           | 11.9 | 10.5 | 12.7 |    |
| H22. 2             | -300    | -185   | 384   | 569   | -115   | 555    | 670    | 8.5           | 12.6 | 12.3 | 14.8 |    |
| 3                  | -1,753  | -228   | 410   | 638   | -1,525 | 2,115  | 3,640  | 8.2           | 12.8 | 42.3 | 72.8 |    |
| 4                  | 163     | -186   | 422   | 608   | 349    | 1,952  | 1,603  | 8.7           | 12.6 | 40.4 | 33.1 |    |
| 5                  | -232    | -212   | 375   | 587   | -20    | 622    | 642    | 7.5           | 11.7 | 12.4 | 12.8 |    |
| 6                  | -200    | -178   | 412   | 590   | -22    | 676    | 698    | 8.5           | 12.2 | 14.0 | 14.4 |    |
| 7                  | -127    | -137   | 386   | 523   | 10     | 786    | 776    | 7.7           | 10.5 | 15.7 | 15.5 |    |
| 8                  | -2      | -109   | 397   | 506   | 107    | 872    | 765    | 7.9           | 10.1 | 17.5 | 15.3 |    |
| 9                  | -207    | -107   | 421   | 528   | -100   | 627    | 727    | 8.7           | 10.9 | 13.0 | 15.0 |    |

(注)率(対人口1000人比)は次の式により、年率換算したものである。

$$\text{率} = \text{月間件数} \div \text{月間日数} \times \text{年間日数} \div \text{月初人口} \times 1000$$

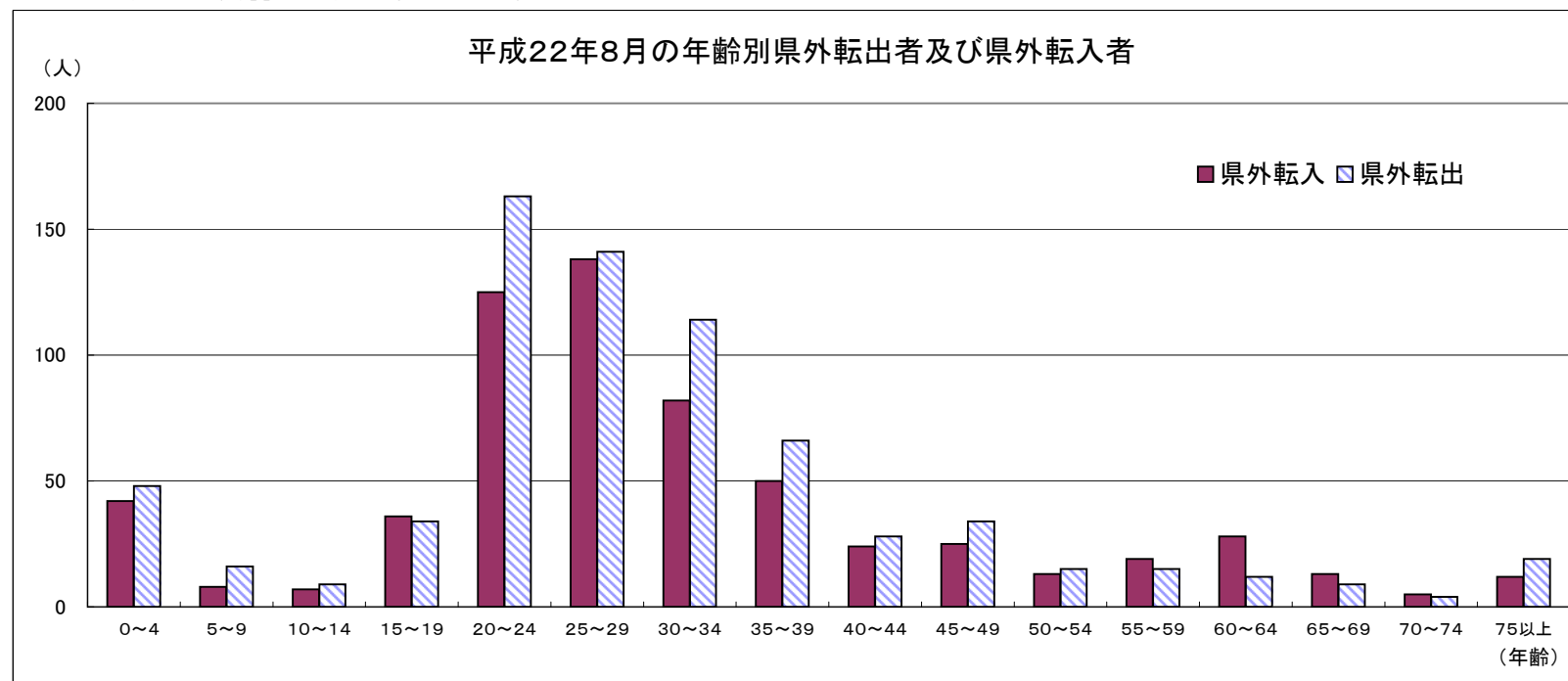
## 自然動態推移(出生数・死亡数)



平成22年9月の社会動態(年齢5歳階級別、男女別県外転入及び県外転出者)

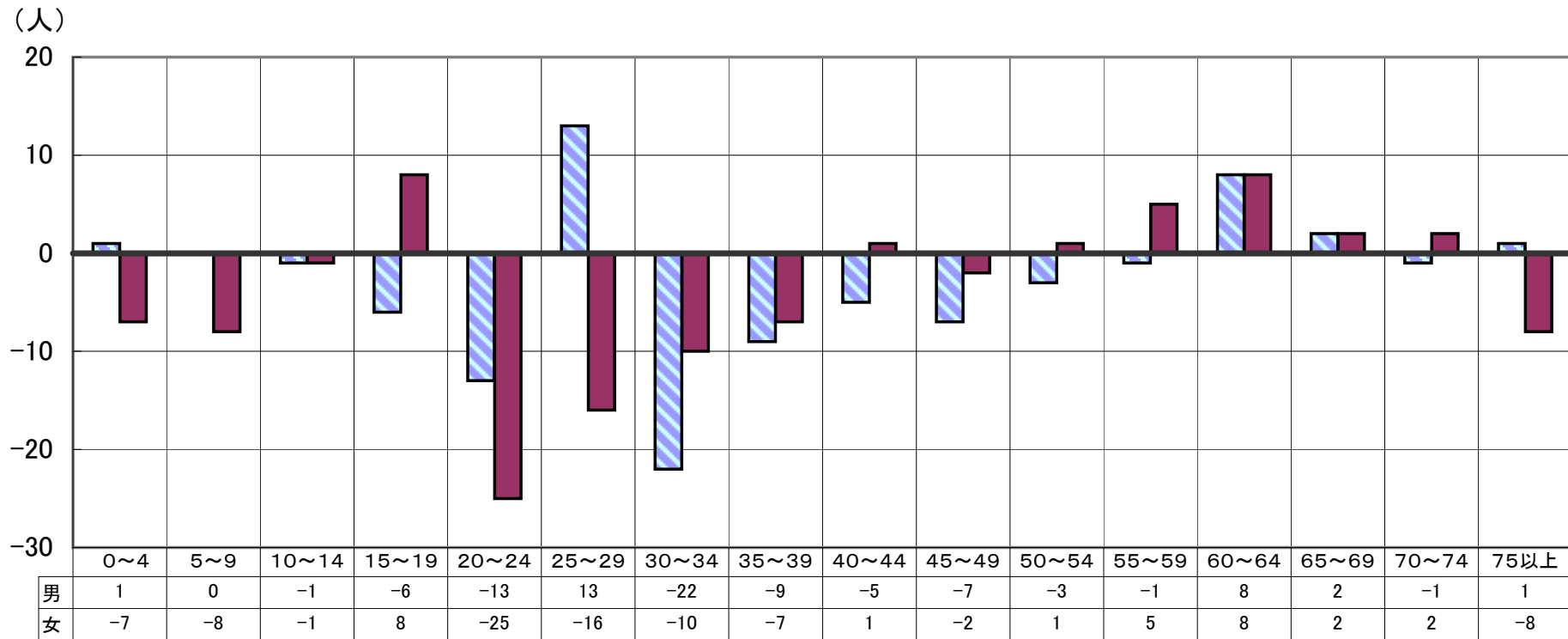
|        | 県外転入        |             |             | 県外転出        |             |             | 転出入超過数(A)-(B) |             |              |
|--------|-------------|-------------|-------------|-------------|-------------|-------------|---------------|-------------|--------------|
|        | 男           | 女           | 計(A)        | 男           | 女           | 計(B)        | 男             | 女           | 総数           |
| 0～4歳   | 21 ( 21 )   | 21 ( 18 )   | 42 ( 39 )   | 20 ( 20 )   | 28 ( 28 )   | 48 ( 48 )   | 1 [ 1 ]       | -7 [ -10 ]  | -6 [ -9 ]    |
| 5～9歳   | 6 ( 6 )     | 2 ( 2 )     | 8 ( 8 )     | 6 ( 6 )     | 10 ( 10 )   | 16 ( 16 )   | 0 [ 0 ]       | -8 [ -8 ]   | -8 [ -8 ]    |
| 10～14歳 | 3 ( 3 )     | 4 ( 4 )     | 7 ( 7 )     | 4 ( 3 )     | 5 ( 5 )     | 9 ( 8 )     | -1 [ 0 ]      | -1 [ -1 ]   | -2 [ -1 ]    |
| 15～19歳 | 16 ( 15 )   | 20 ( 16 )   | 36 ( 31 )   | 22 ( 22 )   | 12 ( 11 )   | 34 ( 33 )   | -6 [ -7 ]     | 8 [ 5 ]     | 2 [ -2 ]     |
| 20～24歳 | 56 ( 53 )   | 69 ( 51 )   | 125 ( 104 ) | 69 ( 59 )   | 94 ( 54 )   | 163 ( 113 ) | -13 [ -6 ]    | -25 [ -3 ]  | -38 [ -9 ]   |
| 25～29歳 | 75 ( 70 )   | 63 ( 55 )   | 138 ( 125 ) | 62 ( 60 )   | 79 ( 62 )   | 141 ( 122 ) | 13 [ 10 ]     | -16 [ -7 ]  | -3 [ 3 ]     |
| 30～34歳 | 40 ( 37 )   | 42 ( 36 )   | 82 ( 73 )   | 62 ( 59 )   | 52 ( 36 )   | 114 ( 95 )  | -22 [ -22 ]   | -10 [ 0 ]   | -32 [ -22 ]  |
| 35～39歳 | 32 ( 30 )   | 18 ( 16 )   | 50 ( 46 )   | 41 ( 39 )   | 25 ( 24 )   | 66 ( 63 )   | -9 [ -9 ]     | -7 [ -8 ]   | -16 [ -17 ]  |
| 40～44歳 | 14 ( 13 )   | 10 ( 10 )   | 24 ( 23 )   | 19 ( 19 )   | 9 ( 9 )     | 28 ( 28 )   | -5 [ -6 ]     | 1 [ 1 ]     | -4 [ -5 ]    |
| 45～49歳 | 16 ( 15 )   | 9 ( 8 )     | 25 ( 23 )   | 23 ( 22 )   | 11 ( 9 )    | 34 ( 31 )   | -7 [ -7 ]     | -2 [ -1 ]   | -9 [ -8 ]    |
| 50～54歳 | 5 ( 5 )     | 8 ( 8 )     | 13 ( 13 )   | 8 ( 8 )     | 7 ( 7 )     | 15 ( 15 )   | -3 [ -3 ]     | 1 [ 1 ]     | -2 [ -2 ]    |
| 55～59歳 | 10 ( 10 )   | 9 ( 9 )     | 19 ( 19 )   | 11 ( 11 )   | 4 ( 4 )     | 15 ( 15 )   | -1 [ -1 ]     | 5 [ 5 ]     | 4 [ 4 ]      |
| 60～64歳 | 17 ( 17 )   | 11 ( 9 )    | 28 ( 26 )   | 9 ( 9 )     | 3 ( 2 )     | 12 ( 11 )   | 8 [ 8 ]       | 8 [ 7 ]     | 16 [ 15 ]    |
| 65～69歳 | 9 ( 8 )     | 4 ( 3 )     | 13 ( 11 )   | 7 ( 7 )     | 2 ( 2 )     | 9 ( 9 )     | 2 [ 1 ]       | 2 [ 1 ]     | 4 [ 2 ]      |
| 70～74歳 | 1 ( 1 )     | 4 ( 4 )     | 5 ( 5 )     | 2 ( 2 )     | 2 ( 2 )     | 4 ( 4 )     | -1 [ -1 ]     | 2 [ 2 ]     | 1 [ 1 ]      |
| 75歳以上  | 6 ( 6 )     | 6 ( 6 )     | 12 ( 12 )   | 5 ( 5 )     | 14 ( 14 )   | 19 ( 19 )   | 1 [ 1 ]       | -8 [ -8 ]   | -7 [ -7 ]    |
| 計      | 327 ( 310 ) | 300 ( 255 ) | 627 ( 565 ) | 370 ( 351 ) | 357 ( 279 ) | 727 ( 630 ) | -43 [ -41 ]   | -57 [ -24 ] | -100 [ -65 ] |

※( )は日本人で内数、[ ]は日本人の転出入超過数



# 平成22年9月の転出入超過数

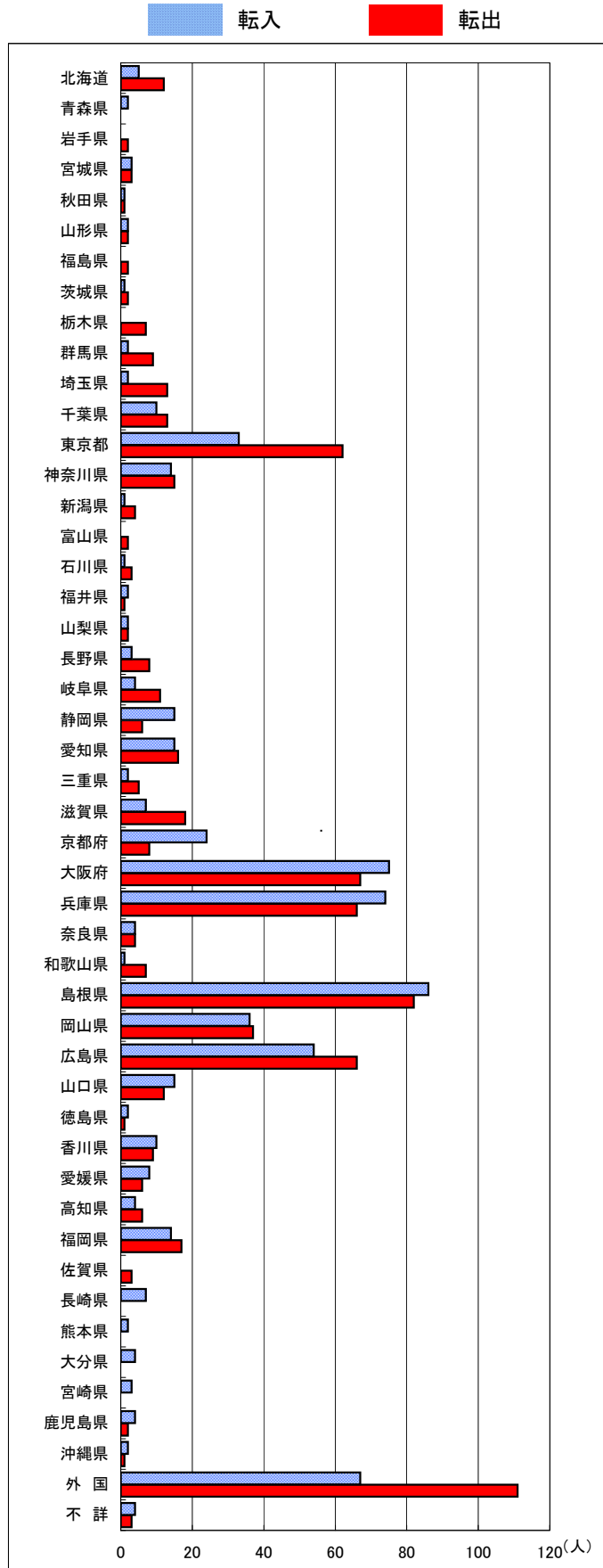
■ 男 ■ 女



(年齢)

平成22年9月の地域別県外転入出者数

|      | 転入  |     |     | 転出  |     |     |
|------|-----|-----|-----|-----|-----|-----|
|      | 男   | 女   | 総数  | 男   | 女   | 総数  |
| 北海道  | 3   | 2   | 5   | 8   | 4   | 12  |
| 青森県  | 2   | 0   | 2   | 0   | 0   | 0   |
| 岩手県  | 0   | 0   | 0   | 2   | 0   | 2   |
| 宮城県  | 3   | 0   | 3   | 2   | 1   | 3   |
| 秋田県  | 1   | 0   | 1   | 1   | 0   | 1   |
| 山形県  | 0   | 2   | 2   | 2   | 0   | 2   |
| 福島県  | 0   | 0   | 0   | 2   | 0   | 2   |
| 茨城県  | 0   | 1   | 1   | 2   | 0   | 2   |
| 栃木県  | 0   | 0   | 0   | 5   | 2   | 7   |
| 群馬県  | 2   | 0   | 2   | 5   | 4   | 9   |
| 埼玉県  | 2   | 0   | 2   | 6   | 7   | 13  |
| 千葉県  | 8   | 2   | 10  | 8   | 5   | 13  |
| 東京都  | 19  | 14  | 33  | 32  | 30  | 62  |
| 神奈川県 | 6   | 8   | 14  | 5   | 10  | 15  |
| 新潟県  | 1   | 0   | 1   | 2   | 2   | 4   |
| 富山県  | 0   | 0   | 0   | 2   | 0   | 2   |
| 石川県  | 1   | 0   | 1   | 1   | 2   | 3   |
| 福井県  | 1   | 1   | 2   | 0   | 1   | 1   |
| 山梨県  | 1   | 1   | 2   | 2   | 0   | 2   |
| 長野県  | 2   | 1   | 3   | 6   | 2   | 8   |
| 岐阜県  | 1   | 3   | 4   | 3   | 8   | 11  |
| 静岡県  | 10  | 5   | 15  | 4   | 2   | 6   |
| 愛知県  | 9   | 6   | 15  | 8   | 8   | 16  |
| 三重県  | 2   | 0   | 2   | 3   | 2   | 5   |
| 滋賀県  | 4   | 3   | 7   | 10  | 8   | 18  |
| 京都府  | 10  | 14  | 24  | 4   | 4   | 8   |
| 大阪府  | 32  | 43  | 75  | 39  | 28  | 67  |
| 兵庫県  | 41  | 33  | 74  | 39  | 27  | 66  |
| 奈良県  | 4   | 0   | 4   | 4   | 0   | 4   |
| 和歌山県 | 0   | 1   | 1   | 2   | 5   | 7   |
| 島根県  | 44  | 42  | 86  | 48  | 34  | 82  |
| 岡山県  | 18  | 18  | 36  | 22  | 15  | 37  |
| 広島県  | 35  | 19  | 54  | 36  | 30  | 66  |
| 山口県  | 12  | 3   | 15  | 6   | 6   | 12  |
| 徳島県  | 1   | 1   | 2   | 1   | 0   | 1   |
| 香川県  | 5   | 5   | 10  | 6   | 3   | 9   |
| 愛媛県  | 3   | 5   | 8   | 3   | 3   | 6   |
| 高知県  | 1   | 3   | 4   | 2   | 4   | 6   |
| 福岡県  | 11  | 3   | 14  | 8   | 9   | 17  |
| 佐賀県  | 0   | 0   | 0   | 1   | 2   | 3   |
| 長崎県  | 2   | 5   | 7   | 0   | 0   | 0   |
| 熊本県  | 1   | 1   | 2   | 0   | 0   | 0   |
| 大分県  | 2   | 2   | 4   | 0   | 0   | 0   |
| 宮崎県  | 2   | 1   | 3   | 0   | 0   | 0   |
| 鹿児島県 | 1   | 3   | 4   | 1   | 1   | 2   |
| 沖縄県  | 1   | 1   | 2   | 1   | 0   | 1   |
| 外国   | 21  | 46  | 67  | 24  | 87  | 111 |
| 不詳   | 2   | 2   | 4   | 2   | 1   | 3   |
| 総数   | 327 | 300 | 627 | 370 | 357 | 727 |





平成22年10月1日現在市町村別推計人口及び平成22年9月人口動態

| 市町村  | 推計<br>世帯数 | 推 計 人 口        |         |         | 人 口 増 減   |     |      | 自 然 動 態 |     |     |     |     |     |     | 社 会 動 態 |     |     |       |     |     |     |     |       |     |     |     |     |
|------|-----------|----------------|---------|---------|-----------|-----|------|---------|-----|-----|-----|-----|-----|-----|---------|-----|-----|-------|-----|-----|-----|-----|-------|-----|-----|-----|-----|
|      |           | (平成22年10月1日現在) |         |         | (平成22年9月) |     |      | 自 然 増 減 |     |     | 出 生 |     | 死 亡 |     | 社 会 増 減 |     |     | 転 入   |     |     |     | 転 出 |       |     |     |     |     |
|      |           | 総数             | 男       | 女       | 総数        | 男   | 女    | 総数      | 男   | 女   | 総数  | うち男 | 総数  | うち男 | 総数      | 男   | 女   | 総数    | 県外  | うち男 | 県内  | うち男 | 総数    | 県外  | うち男 | 県内  | うち男 |
|      |           |                |         |         |           |     |      |         |     |     |     |     |     |     |         |     |     |       |     |     |     |     |       |     |     |     |     |
| 県 計  | 216,298   | 587,772        | 280,602 | 307,170 | -207      | -97 | -110 | -107    | -54 | -53 | 421 | 219 | 528 | 273 | -100    | -43 | -57 | 1,068 | 627 | 327 | 441 | 221 | 1,168 | 727 | 370 | 441 | 221 |
| 市 計  | 164,980   | 431,085        | 206,814 | 224,271 | -128      | -75 | -53  | -32     | -17 | -15 | 329 | 167 | 361 | 184 | -96     | -58 | -38 | 799   | 529 | 275 | 270 | 143 | 895   | 627 | 330 | 268 | 146 |
| 郡 計  | 51,318    | 156,687        | 73,788  | 82,899  | -79       | -22 | -57  | -75     | -37 | -38 | 92  | 52  | 167 | 89  | -4      | 15  | -19 | 269   | 98  | 52  | 171 | 78  | 273   | 100 | 40  | 173 | 75  |
| 東部地区 | 89,392    | 239,914        | 116,330 | 123,584 | -138      | -57 | -81  | -21     | -12 | -9  | 165 | 88  | 186 | 100 | -117    | -45 | -72 | 356   | 228 | 129 | 128 | 56  | 473   | 310 | 150 | 163 | 80  |
| 中部地区 | 37,463    | 108,267        | 50,929  | 57,338  | -8        | -7  | -1   | -43     | -24 | -19 | 69  | 35  | 112 | 59  | 35      | 17  | 18  | 222   | 87  | 47  | 135 | 64  | 187   | 81  | 43  | 106 | 51  |
| 西部地区 | 89,443    | 239,591        | 113,343 | 126,248 | -61       | -33 | -28  | -43     | -18 | -25 | 187 | 96  | 230 | 114 | -18     | -15 | -3  | 490   | 312 | 151 | 178 | 101 | 508   | 336 | 177 | 172 | 90  |
| 鳥取市  | 75,466    | 197,510        | 96,273  | 101,237 | -98       | -36 | -62  | -2      | -6  | 4   | 142 | 73  | 144 | 79  | -96     | -30 | -66 | 293   | 203 | 118 | 90  | 45  | 389   | 291 | 139 | 98  | 54  |
| 米子市  | 57,794    | 148,060        | 70,125  | 77,935  | -31       | -42 | 11   | -13     | -12 | -1  | 125 | 60  | 138 | 72  | -18     | -30 | 12  | 312   | 212 | 96  | 100 | 58  | 330   | 233 | 129 | 97  | 55  |
| 倉吉市  | 18,487    | 50,393         | 23,572  | 26,821  | 11        | 4   | 7    | -13     | -3  | -10 | 35  | 18  | 48  | 21  | 24      | 7   | 17  | 118   | 54  | 25  | 64  | 33  | 94    | 47  | 29  | 47  | 22  |
| 境港市  | 13,233    | 35,122         | 16,844  | 18,278  | -10       | -1  | -9   | -4      | 4   | -8  | 27  | 16  | 31  | 12  | -6      | -5  | -1  | 76    | 60  | 36  | 16  | 7   | 82    | 56  | 33  | 26  | 15  |
| 岩美郡  | 4,092     | 12,342         | 5,806   | 6,536   | -2        | -6  | 4    | 1       | 1   | 0   | 8   | 4   | 7   | 3   | -3      | -7  | 4   | 20    | 7   | 4   | 13  | 2   | 23    | 5   | 3   | 18  | 10  |
| 岩美町  | 4,092     | 12,342         | 5,806   | 6,536   | -2        | -6  | 4    | 1       | 1   | 0   | 8   | 4   | 7   | 3   | -3      | -7  | 4   | 20    | 7   | 4   | 13  | 2   | 23    | 5   | 3   | 18  | 10  |
| 八頭郡  | 9,834     | 30,062         | 14,251  | 15,811  | -38       | -15 | -23  | -20     | -7  | -13 | 15  | 11  | 35  | 18  | -18     | -8  | -10 | 43    | 18  | 7   | 25  | 9   | 61    | 14  | 8   | 47  | 16  |
| 若桜町  | 1,403     | 3,757          | 1,744   | 2,013   | -15       | -7  | -8   | -5      | -3  | -2  | 1   | 1   | 6   | 4   | -10     | -4  | -6  | 1     | 0   | 0   | 1   | 1   | 11    | 2   | 2   | 9   | 3   |
| 智頭町  | 2,705     | 7,814          | 3,689   | 4,125   | -12       | -2  | -10  | -5      | 0   | -5  | 3   | 3   | 8   | 3   | -7      | -2  | -5  | 11    | 5   | 2   | 6   | 1   | 18    | 8   | 4   | 10  | 1   |
| 八頭町  | 5,726     | 18,491         | 8,818   | 9,673   | -11       | -6  | -5   | -10     | -4  | -6  | 11  | 7   | 21  | 11  | -1      | -2  | 1   | 31    | 13  | 5   | 18  | 7   | 32    | 4   | 2   | 28  | 12  |
| 東伯郡  | 18,976    | 57,874         | 27,357  | 30,517  | -19       | -11 | -8   | -30     | -21 | -9  | 34  | 17  | 64  | 38  | 11      | 10  | 1   | 104   | 33  | 22  | 71  | 31  | 93    | 34  | 14  | 59  | 29  |
| 三朝町  | 2,493     | 7,002          | 3,297   | 3,705   | 10        | 6   | 4    | -1      | -2  | 1   | 3   | 1   | 4   | 3   | 11      | 8   | 3   | 24    | 10  | 6   | 14  | 7   | 13    | 2   | 2   | 11  | 3   |
| 湯梨浜町 | 5,605     | 17,109         | 8,154   | 8,955   | 2         | -3  | 5    | -6      | -6  | 0   | 8   | 2   | 14  | 8   | 8       | 3   | 5   | 25    | 11  | 6   | 14  | 6   | 17    | 8   | 3   | 9   | 6   |
| 琴浦町  | 5,976     | 18,399         | 8,637   | 9,762   | 4         | 1   | 3    | -10     | -7  | -3  | 13  | 8   | 23  | 15  | 14      | 8   | 6   | 35    | 8   | 6   | 27  | 13  | 21    | 8   | 3   | 13  | 8   |
| 北栄町  | 4,902     | 15,364         | 7,269   | 8,095   | -35       | -15 | -20  | -13     | -6  | -7  | 10  | 6   | 23  | 12  | -22     | -9  | -13 | 20    | 4   | 4   | 16  | 5   | 42    | 16  | 6   | 26  | 12  |
| 西伯郡  | 13,832    | 44,017         | 20,687  | 23,330  | -6        | 17  | -23  | -13     | -3  | -10 | 31  | 18  | 44  | 21  | 7       | 20  | -13 | 93    | 39  | 18  | 54  | 32  | 86    | 43  | 13  | 43  | 17  |
| 日吉津村 | 1,062     | 3,282          | 1,526   | 1,756   | 9         | 8   | 1    | 1       | 0   | 1   | 3   | 1   | 2   | 1   | 8       | 8   | 0   | 14    | 5   | 3   | 9   | 7   | 6     | 3   | 1   | 3   | 1   |
| 大山町  | 5,451     | 17,533         | 8,266   | 9,267   | -11       | 6   | -17  | -9      | -2  | -7  | 13  | 8   | 22  | 10  | -2      | 8   | -10 | 37    | 19  | 9   | 18  | 11  | 39    | 22  | 5   | 17  | 7   |
| 南部町  | 3,633     | 11,554         | 5,416   | 6,138   | -11       | 3   | -14  | -4      | 2   | -6  | 4   | 3   | 8   | 1   | -7      | 1   | -8  | 15    | 6   | 3   | 9   | 4   | 22    | 10  | 2   | 12  | 4   |
| 伯耆町  | 3,686     | 11,648         | 5,479   | 6,169   | 7         | 0   | 7    | -1      | -3  | 2   | 11  | 6   | 12  | 9   | 8       | 3   | 5   | 27    | 9   | 3   | 18  | 10  | 19    | 8   | 5   | 11  | 5   |
| 日野郡  | 4,584     | 12,392         | 5,687   | 6,705   | -14       | -7  | -7   | -13     | -7  | -6  | 4   | 2   | 17  | 9   | -1      | 0   | -1  | 9     | 1   | 1   | 8   | 4   | 10    | 4   | 2   | 6   | 3   |
| 日南町  | 2,117     | 5,356          | 2,450   | 2,906   | -4        | -5  | 1    | -2      | -3  | 1   | 3   | 1   | 5   | 4   | -2      | -2  | 0   | 3     | 1   | 1   | 2   | 1   | 5     | 2   | 2   | 3   | 2   |
| 日野町  | 1,393     | 3,725          | 1,707   | 2,018   | -7        | -2  | -5   | -7      | -2  | -5  | 1   | 1   | 8   | 3   | 0       | 0   | 0   | 2     | 0   | 0   | 2   | 0   | 2     | 0   | 0   | 2   | 0   |
| 江府町  | 1,074     | 3,311          | 1,530   | 1,781   | -3        | 0   | -3   | -4      | -2  | -2  | 0   | 0   | 4   | 2   | 1       | 2   | -1  | 4     | 0   | 0   | 4   | 3   | 3     | 2   | 0   | 1   | 1   |