

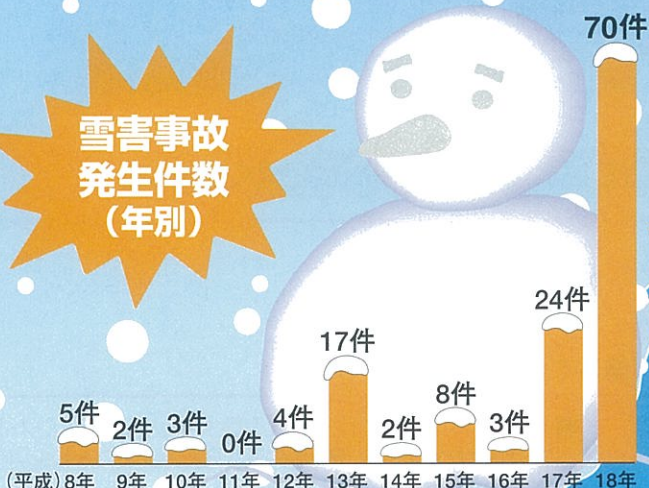
LPガスを安全・安心にお使いいただくために

# 雪害事故を 防止するために

## 雪害防止編

「平成18年豪雪」をおぼえていますか。気象庁では「昭和38年豪雪」以来2度目の命名となったこの豪雪。通常雪の少ない地域でも予想以上の大雪で各地に被害を出しました。屋根からの落雪事故も多かった中、LPガス設備においても調整器・ガスメータなどが損傷する事故が多数発生しました。

雪害事故  
発生件数  
(年別)



まさか  
こんな所で  
大雪が…

近年の冬はこれまでの常識が通用しなくなっています。油断せず、LPガス設備の雪害対策をお願いいたします。

雪の重さは大敵。  
雪害を受けやすい  
LPガス設備に  
ご注意を！

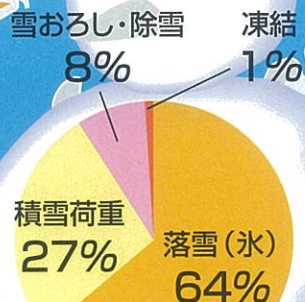
ガスメータ  
の損傷  
14%

調整器  
の損傷  
49%

容器バルブ  
の損傷  
4%

供給管等  
の損傷  
18%

平成18年豪雪  
雪害発生原因





# 雪おろしや除雪の際は、LPガス設備に衝撃を与えないよう、ご注意ください。



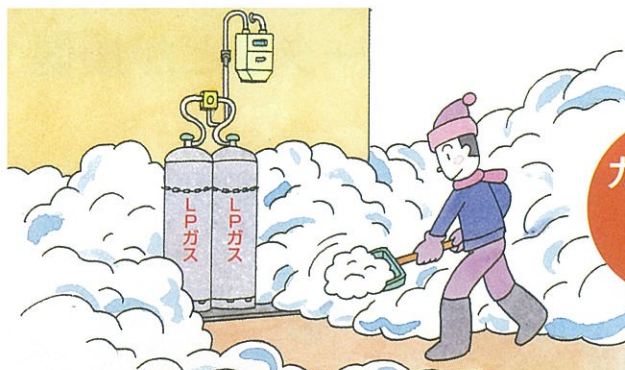
## 屋根からの落雪

屋根からの落雪があった時は、ガス設備の確認をしてください。



## となりの家からの落雪

雪おろしの時は、お隣りのガス設備にも注意してください。



## ガス設備周りの除雪

### お願い

緊急時に容器バルブを閉止できるよう、ガス設備周りの通路を除雪により確保しておきましょう。

このほか、LPガス設備の雪害対策についてLPガス販売店にご確認ください。



## ガス臭いと感じたら… ガスもれの状況をすぐ連絡

「緊急時の連絡先」か「LPガス販売店」に連絡してください。

●点検を受けるまでは、ガスは使用しないでください。



●火気は絶対に使用しないで！マッチやライターを点けたりなど、着火の原因となることは避けてください。



万が一に備えて、緊急連絡先を把握しておきましょう。

### LPガス緊急時の連絡先

保安機関名

電話：

緊急時の連絡先は24時間無料で対応しています。

### LPガス販売店名

●不明点やお困りの時は、LPガス販売店へお気軽におたずねください。