

鳥取県人口移動調査結果速報

《平成23年1月1日現在》

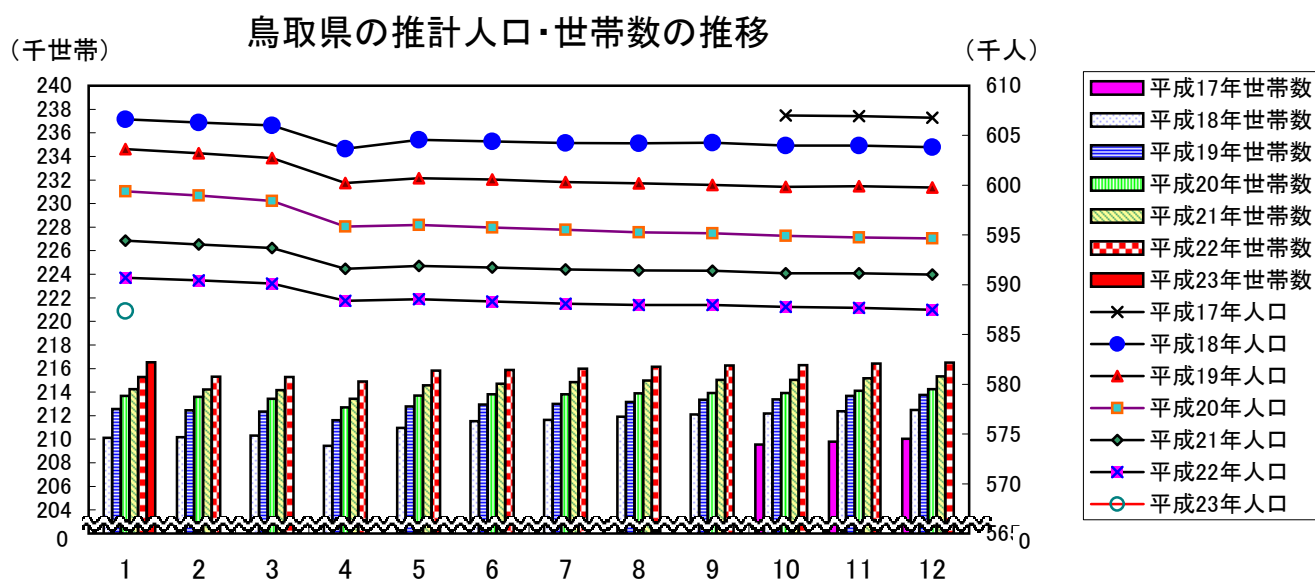
推計人口及び推計世帯数は、平成17年国勢調査を基準として推計したものです。

なお、平成22年12月21日公表の国勢調査県概数値とは異なります。

推計人口 587,352 人
(男 280,491人、女 306,861人)
推計世帯数 216,539 世帯

○推計人口は、前月と比べ129人減少しました。

○人口減の内訳は、自然減が174人、社会増が45人です。



(単位: 人、世帯、%)

区 分	平23・1・1	平22・12・1	平22・1・1	対 前 月		対 前 年 同 月	
				増減数	増減率	増減数	増減率
推計人口	587,352	587,481	590,713	-129	-0.02	-3,361	-0.57
男	280,491	280,524	281,890	-33	-0.01	-1,399	-0.50
女	306,861	306,957	308,823	-96	-0.03	-1,962	-0.64
推計世帯数	216,539	216,507	215,289	32	0.01	1,250	0.58
自然増減	-174	-253	-202				
出生数	407	391	397	16		10	
死亡数	581	644	599	-63		-18	
社会増減	45	51	-110				
県外転入数	596	581	528	15		68	
県外転出数	551	530	638	21		-87	

※上表の転入、転出は県外を対象としたものの数値である。

平成22年12月中の市町村別人口動態

人口増加市町村
(4市町村)

市町村	増減数 (前月比)
米子市	48
湯梨浜町	21
日吉津村	8
岩美町	3

人口減少市町村
(14市町)

市町村	増減数 (前月比)
八頭町	-28
境港市	-25
南部町	-20
琴浦町	-19
倉吉市	-18
日南町	-16
智頭町	-15
若桜町	-14
大山町	-14
日野町	-10
鳥取市	-8
北栄町	-8
三朝町	-7
江朝府	-7

人口増減なし市町村
(1町)

市町村	増減数 (前月比)
伯耆町	0

○推計人口は、前月と比べ129人減少しました。

○人口減の内訳は、自然減が174人、社会増が45人です。

県計	129人減少
----	--------

人口と世帯数の月別推移

年月日	人 口				世 帯 数		一世帯 当たり 人 員
	総 数	前 1 ヶ 月 間 の 増 減 数			総世帯数	月間増減数	
		人口増加	自然増減	社会増減			
H7 10.1	614,929	-	-	-	189,405	-	3.25
H12 10.1	613,289	-	-	-	201,067	-	3.05
H17 10.1	607,012	-	-	-	209,541	-	2.90
H18 1.1	606,631	-156	-173	17	210,112	85	2.89
2.1	606,310	-321	-222	-99	210,186	74	2.88
3.1	606,018	-292	-145	-147	210,320	134	2.88
4.1	603,677	-2,341	-108	-2,233	209,456	-864	2.88
5.1	604,555	878	-99	977	210,976	1,520	2.87
6.1	604,395	-160	-53	-107	211,529	553	2.86
7.1	604,253	-142	-23	-119	211,653	124	2.85
8.1	604,216	-37	-66	29	211,908	255	2.85
9.1	604,266	50	-2	52	212,101	193	2.85
10.1	603,987	-279	-72	-207	212,177	76	2.85
11.1	603,994	7	-41	48	212,377	200	2.84
12.1	603,825	-169	-80	-89	212,498	121	2.84
H19 1.1	603,643	-182	-158	-24	212,578	80	2.84
2.1	603,218	-425	-206	-219	212,469	-109	2.84
3.1	602,717	-501	-174	-327	212,346	-123	2.84
4.1	600,209	-2,508	-217	-2,291	211,615	-731	2.84
5.1	600,707	498	-141	639	212,780	1,165	2.82
6.1	600,563	-144	-109	-35	212,951	171	2.82
7.1	600,324	-239	-74	-165	213,014	63	2.82
8.1	600,177	-147	-57	-90	213,166	152	2.82
9.1	600,035	-142	-69	-73	213,364	198	2.81
10.1	599,830	-205	-57	-148	213,383	19	2.81
11.1	599,911	81	-81	162	213,681	298	2.81
12.1	599,759	-152	-177	25	213,748	67	2.81
H20 1.1	599,374	-385	-205	-180	213,675	-73	2.81
2.1	598,961	-413	-220	-193	213,598	-77	2.80
3.1	598,430	-531	-208	-323	213,448	-150	2.80
4.1	595,844	-2,586	-219	-2,367	212,713	-735	2.80
5.1	596,017	173	-200	373	213,694	981	2.79
6.1	595,748	-269	-151	-118	213,821	127	2.79
7.1	595,510	-238	-127	-111	213,815	-6	2.79
8.1	595,283	-227	-67	-160	213,891	76	2.78
9.1	595,184	-99	-46	-53	213,924	33	2.78
10.1	594,915	-269	-74	-195	213,930	6	2.78
11.1	594,763	-152	-138	-14	214,105	175	2.78
12.1	594,661	-102	-129	27	214,255	150	2.78
H21 1.1	594,437	-224	-156	-68	214,241	-14	2.77
2.1	594,058	-379	-269	-110	214,214	-27	2.77
3.1	593,702	-356	-197	-159	214,174	-40	2.77
4.1	591,611	-2,091	-158	-1,933	213,429	-745	2.77
5.1	591,906	295	-185	480	214,588	1,159	2.76
6.1	591,740	-166	-111	-55	214,699	111	2.76
7.1	591,550	-190	-80	-110	214,861	162	2.75
8.1	591,449	-101	-72	-29	214,986	125	2.75
9.1	591,406	-43	-76	33	215,033	47	2.75
10.1	591,150	-256	-58	-198	215,050	17	2.75
11.1	591,156	6	-114	120	215,183	133	2.75
12.1	591,025	-131	-225	94	215,325	142	2.74
H22 1.1	590,713	-312	-202	-110	215,289	-36	2.74
2.1	590,430	-283	-212	-71	215,304	15	2.74
3.1	590,130	-300	-185	-115	215,284	-20	2.74
4.1	588,377	-1,753	-228	-1,525	214,907	-377	2.74
5.1	588,540	163	-186	349	215,825	918	2.73
6.1	588,308	-232	-212	-20	215,877	52	2.73
7.1	588,108	-200	-178	-22	215,996	119	2.72
8.1	587,981	-127	-137	10	216,144	148	2.72
9.1	587,979	-2	-109	107	216,256	112	2.72
10.1	587,772	-207	-107	-100	216,298	42	2.72
11.1	587,683	-89	-141	52	216,413	115	2.72
12.1	587,481	-202	-253	51	216,507	94	2.71
H23 1.1	587,352	-129	-174	45	216,539	32	2.71

(注1) 平成7年10月～平成17年10月の人口と世帯数は国勢調査値。
 平成18年1月以降の人口と世帯数は、平成17年国勢調査を基準として推計したものであり、
 平成22年12月21日公表の国勢調査県概数値とは異なる。

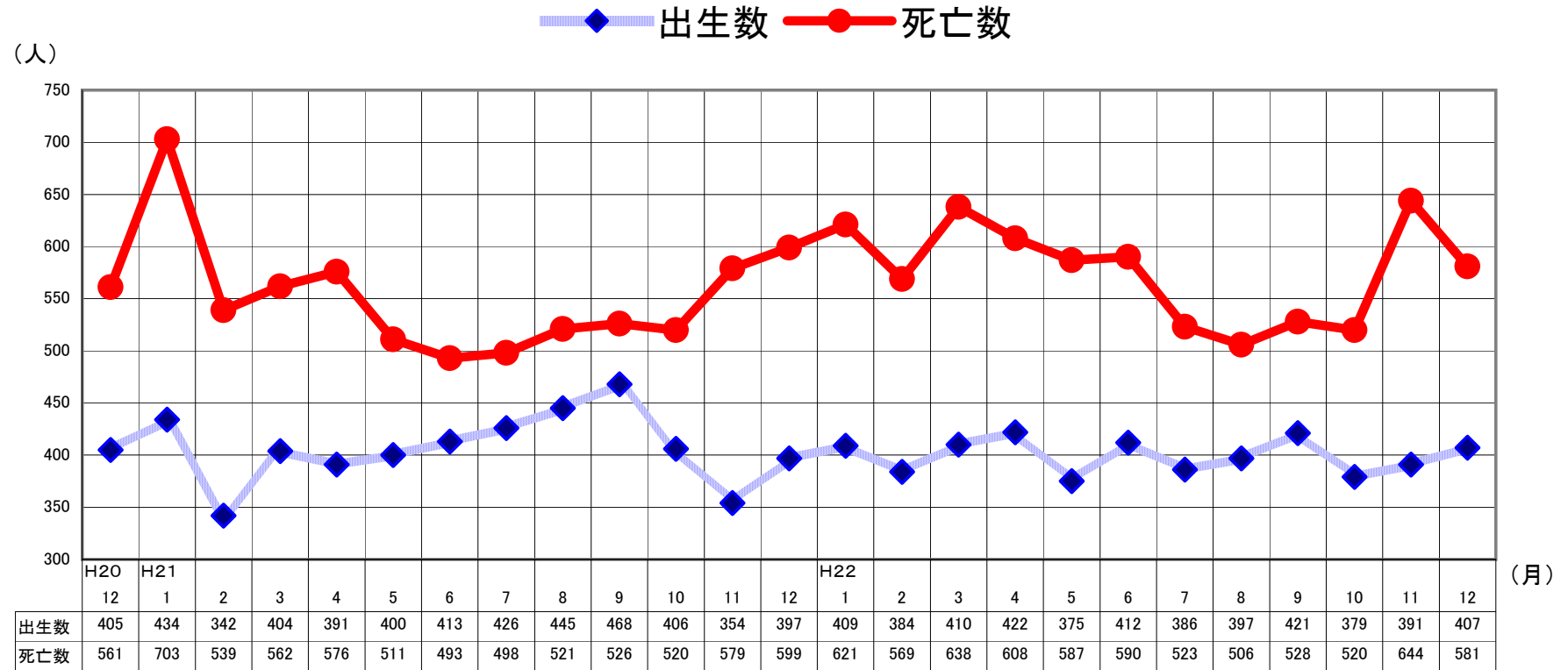
人 口 動 態 の 推 移

年 月	実 数 (人)							率 (対人口1000人比)			
	人口増減	自然増減		社会増減			出生	死亡	転入	転出	
		出生	死亡	県外転入	県外転出						
S 54年	4,714	3,593	8,267	4,674	1,121	17,073	15,952	13.8	7.8	28.5	26.6
55	3,566	3,236	8,196	4,960	330	16,183	15,853	13.6	8.2	26.8	26.2
56	2,701	3,196	8,006	4,810	-495	15,806	16,301	13.2	7.9	26.0	26.8
57	2,331	3,199	7,939	4,740	-868	15,215	16,083	13.0	7.8	24.9	26.4
58	1,899	3,247	8,238	4,991	-1,348	14,533	15,881	13.5	8.2	23.7	25.9
59	1,625	2,939	7,982	5,043	-1,314	14,127	15,441	13.0	8.2	23.0	25.1
60	1,304	2,657	7,508	4,851	-1,353	13,891	15,244	12.2	7.9	22.5	24.7
61	739	2,362	7,342	4,980	-1,623	13,208	14,831	11.9	8.1	21.4	24.1
62	259	2,179	6,989	4,810	-1,920	13,077	14,997	11.3	7.8	21.2	24.3
63	534	1,707	6,887	5,180	-1,173	13,233	14,406	11.2	8.4	21.4	23.3
H 元年	-27	1,450	6,400	4,950	-1,477	13,373	14,850	10.4	8.0	21.7	24.0
2	252	1,171	6,398	5,227	-919	14,142	15,061	10.4	8.5	23.0	24.5
3	-386	830	6,227	5,397	-1,216	14,020	15,236	10.1	8.8	22.8	24.8
4	-750	615	6,019	5,404	-1,365	13,633	14,998	9.8	8.8	22.1	24.4
5	-182	308	5,843	5,535	-490	13,891	14,381	9.5	9.0	22.6	23.4
6	897	513	6,042	5,529	384	14,139	13,755	9.8	9.0	23.0	22.4
7	610	-33	5,746	5,779	643	14,310	13,667	9.3	9.4	23.3	22.2
8	365	207	5,614	5,407	158	13,979	13,821	9.1	8.8	22.7	22.4
9	-78	-78	5,592	5,670	0	14,086	14,086	9.1	9.2	22.9	22.9
10	-100	15	5,643	5,628	-115	14,391	14,506	9.2	9.1	23.4	23.6
11	-368	-463	5,385	5,848	95	14,219	14,124	8.8	9.5	23.1	23.0
12	-346	-303	5,647	5,950	-43	14,209	14,252	9.2	9.7	23.2	23.2
13	-73	-192	5,633	5,825	119	14,528	14,409	9.2	9.5	23.7	23.5
14	-884	-476	5,382	5,858	-408	14,398	14,806	8.8	9.6	23.5	24.2
15	-1,347	-614	5,465	6,079	-733	13,636	14,369	8.9	10.0	22.3	23.5
16	-1,537	-876	5,307	6,183	-661	13,625	14,286	8.7	10.1	22.3	23.4
17	-2,832	-1,254	5,038	6,292	-1,578	12,807	14,385	8.3	10.4	21.1	23.7
18	-2,988	-1,069	5,235	6,304	-1,919	12,264	14,183	8.7	10.4	20.3	23.5
19	-4,269	-1,567	5,051	6,618	-2,702	11,949	14,651	8.4	11.0	19.9	24.4
20	-4,937	-1,735	4,921	6,656	-3,202	10,938	14,140	8.3	11.2	18.4	23.8
21	-3,724	-1,747	4,880	6,627	-1,977	11,405	13,382	8.3	11.2	19.3	22.6
月別(H21.1～H21.12再掲)											
H21. 1	-379	-269	434	703	-110	643	753	8.6	13.9	12.7	14.9
2	-356	-197	342	539	-159	613	772	7.5	11.8	13.5	17.0
3	-2,091	-158	404	562	-1,933	2,220	4,153	8.0	11.2	44.2	82.7
4	295	-185	391	576	480	2,202	1,722	8.0	11.8	45.3	35.4
5	-166	-111	400	511	-55	672	727	8.0	10.2	13.4	14.5
6	-190	-80	413	493	-110	673	783	8.5	10.1	13.8	16.1
7	-101	-72	426	498	-29	919	948	8.5	9.9	18.3	18.9
8	-43	-76	445	521	33	814	781	8.9	10.4	16.2	15.5
9	-256	-58	468	526	-198	651	849	9.6	10.8	13.4	17.5
10	6	-114	406	520	120	883	763	8.1	10.4	17.6	15.2
11	-131	-225	354	579	94	587	493	7.3	11.9	12.1	10.1
12	-312	-202	397	599	-110	528	638	7.9	11.9	10.5	12.7
H22. 1	-283	-212	409	621	-71	545	616	8.2	12.4	10.9	12.3
2	-300	-185	384	569	-115	555	670	8.5	12.6	12.3	14.8
3	-1,753	-228	410	638	-1,525	2,115	3,640	8.2	12.8	42.3	72.8
4	163	-186	422	608	349	1,952	1,603	8.7	12.6	40.4	33.1
5	-232	-212	375	587	-20	622	642	7.5	11.7	12.4	12.8
6	-200	-178	412	590	-22	676	698	8.5	12.2	14.0	14.4
7	-127	-137	386	523	10	786	776	7.7	10.5	15.7	15.5
8	-2	-109	397	506	107	872	765	7.9	10.1	17.5	15.3
9	-207	-107	421	528	-100	627	727	8.7	10.9	13.0	15.0
10	-89	-141	379	520	52	738	686	7.6	10.4	14.8	13.7
11	-202	-253	391	644	51	581	530	8.1	13.3	12.0	11.0
12	-129	-174	407	581	45	596	551	8.2	11.6	11.9	11.0

(注)率(対人口1000人比)は次の式により、年率換算したものである。

$$\text{率} = \text{月間件数} \div \text{月間日数} \times \text{年間日数} \div \text{月初人口} \times 1000$$

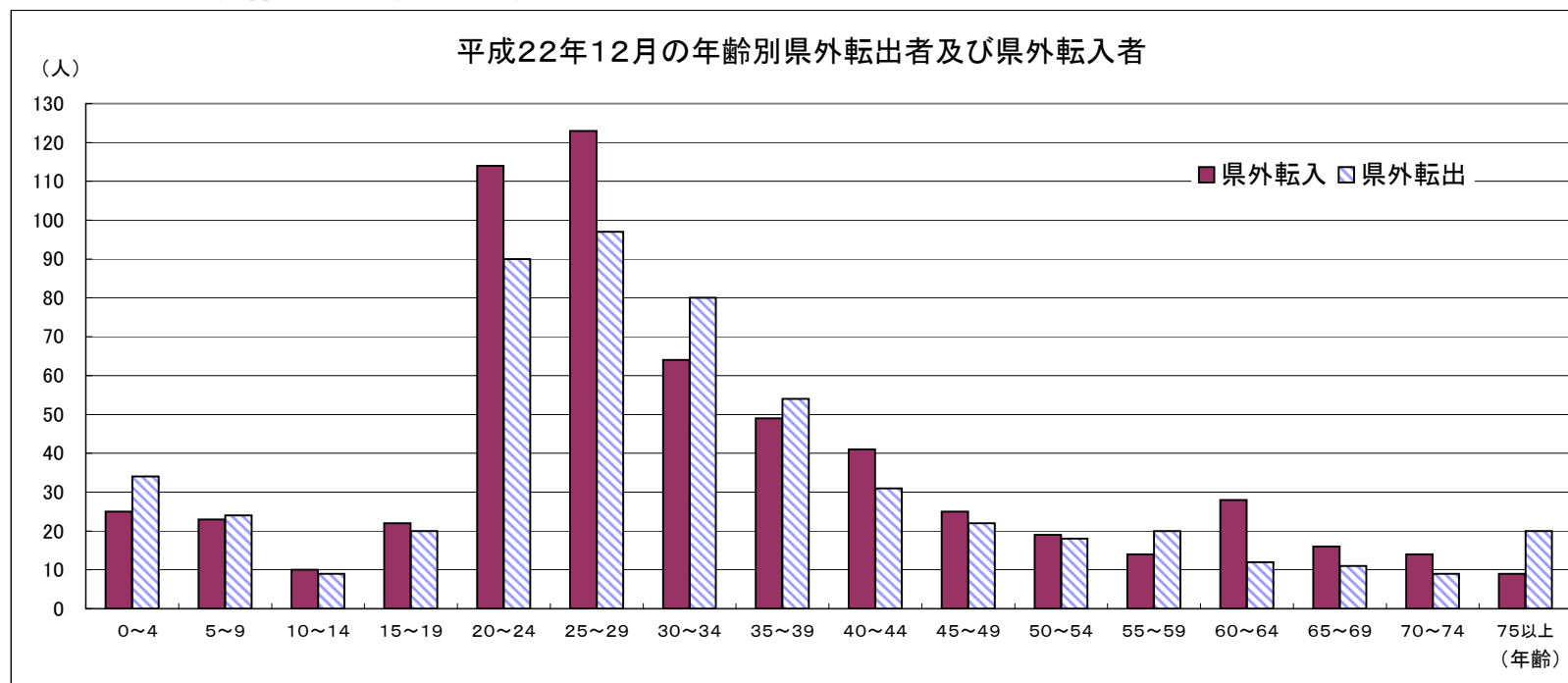
自然動態推移(出生数・死亡数)



平成22年12月の社会動態(年齢5歳階級別、男女別県外転入及び県外転出者)

	県外転入			県外転出			転出入超過数(A)-(B)		
	男	女	計(A)	男	女	計(B)	男	女	総数
0～4歳	11 (11)	14 (13)	25 (24)	16 (15)	18 (18)	34 (33)	-5 [-4]	-4 [-5]	-9 [-9]
5～9歳	10 (10)	13 (13)	23 (23)	13 (13)	11 (10)	24 (23)	-3 [-3]	2 [3]	-1 [0]
10～14歳	5 (5)	5 (5)	10 (10)	4 (4)	5 (5)	9 (9)	1 [1]	0 [0]	1 [1]
15～19歳	4 (4)	18 (8)	22 (12)	15 (15)	5 (4)	20 (19)	-11 [-11]	13 [4]	2 [-7]
20～24歳	56 (43)	58 (30)	114 (73)	38 (34)	52 (33)	90 (67)	18 [9]	6 [-3]	24 [6]
25～29歳	62 (54)	61 (47)	123 (101)	38 (31)	59 (42)	97 (73)	24 [23]	2 [5]	26 [28]
30～34歳	24 (23)	40 (30)	64 (53)	30 (28)	50 (37)	80 (65)	-6 [-5]	-10 [-7]	-16 [-12]
35～39歳	24 (22)	25 (22)	49 (44)	23 (21)	31 (24)	54 (45)	1 [1]	-6 [-2]	-5 [-1]
40～44歳	20 (20)	21 (19)	41 (39)	15 (15)	16 (11)	31 (26)	5 [5]	5 [8]	10 [13]
45～49歳	18 (17)	7 (7)	25 (24)	16 (16)	6 (6)	22 (22)	2 [1]	1 [1]	3 [2]
50～54歳	10 (9)	9 (7)	19 (16)	13 (13)	5 (5)	18 (18)	-3 [-4]	4 [2]	1 [-2]
55～59歳	9 (9)	5 (5)	14 (14)	11 (11)	9 (9)	20 (20)	-2 [-2]	-4 [-4]	-6 [-6]
60～64歳	15 (15)	13 (13)	28 (28)	7 (7)	5 (5)	12 (12)	8 [8]	8 [8]	16 [16]
65～69歳	7 (7)	9 (9)	16 (16)	7 (7)	4 (4)	11 (11)	0 [0]	5 [5]	5 [5]
70～74歳	12 (11)	2 (2)	14 (13)	5 (5)	4 (4)	9 (9)	7 [6]	-2 [-2]	5 [4]
75歳以上	4 (4)	5 (5)	9 (9)	6 (6)	14 (14)	20 (20)	-2 [-2]	-9 [-9]	-11 [-11]
計	291 (264)	305 (235)	596 (499)	257 (241)	294 (231)	551 (472)	34 [23]	11 [4]	45 [27]

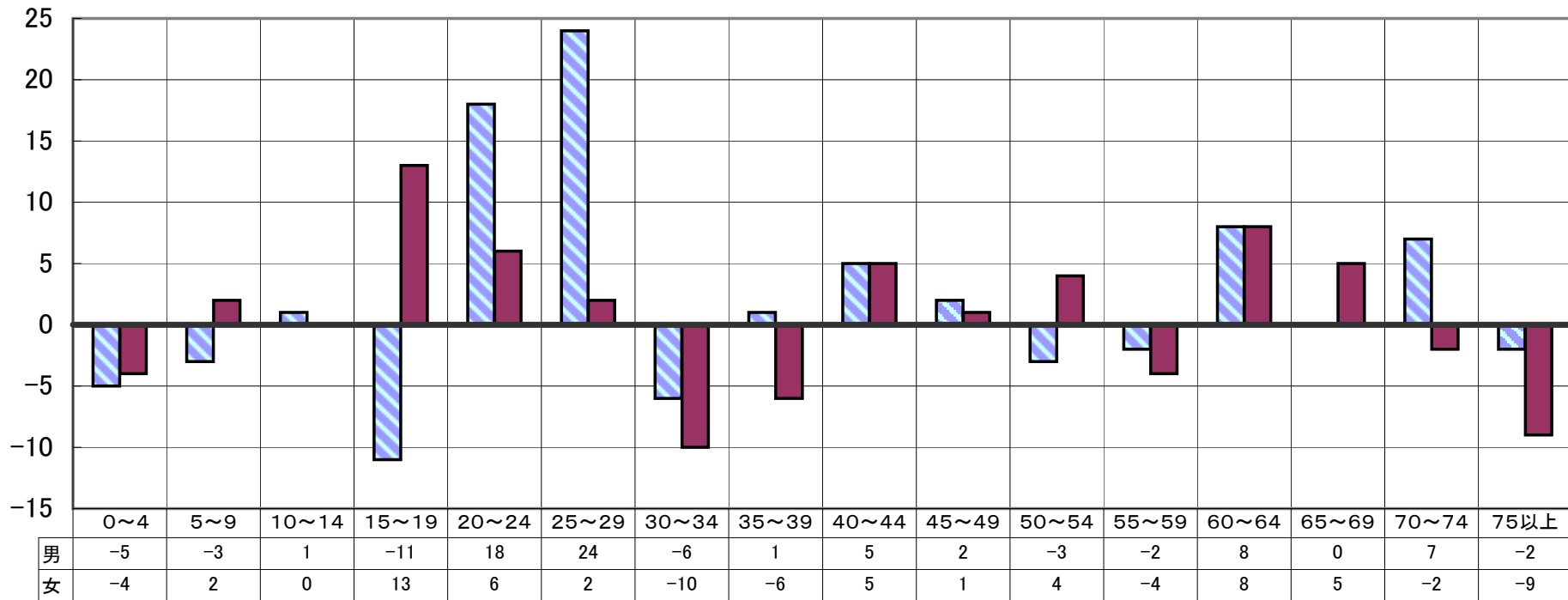
※()は日本人で内数、[]は日本人の転出入超過数



平成22年12月の転出入超過数

■ 男 ■ 女

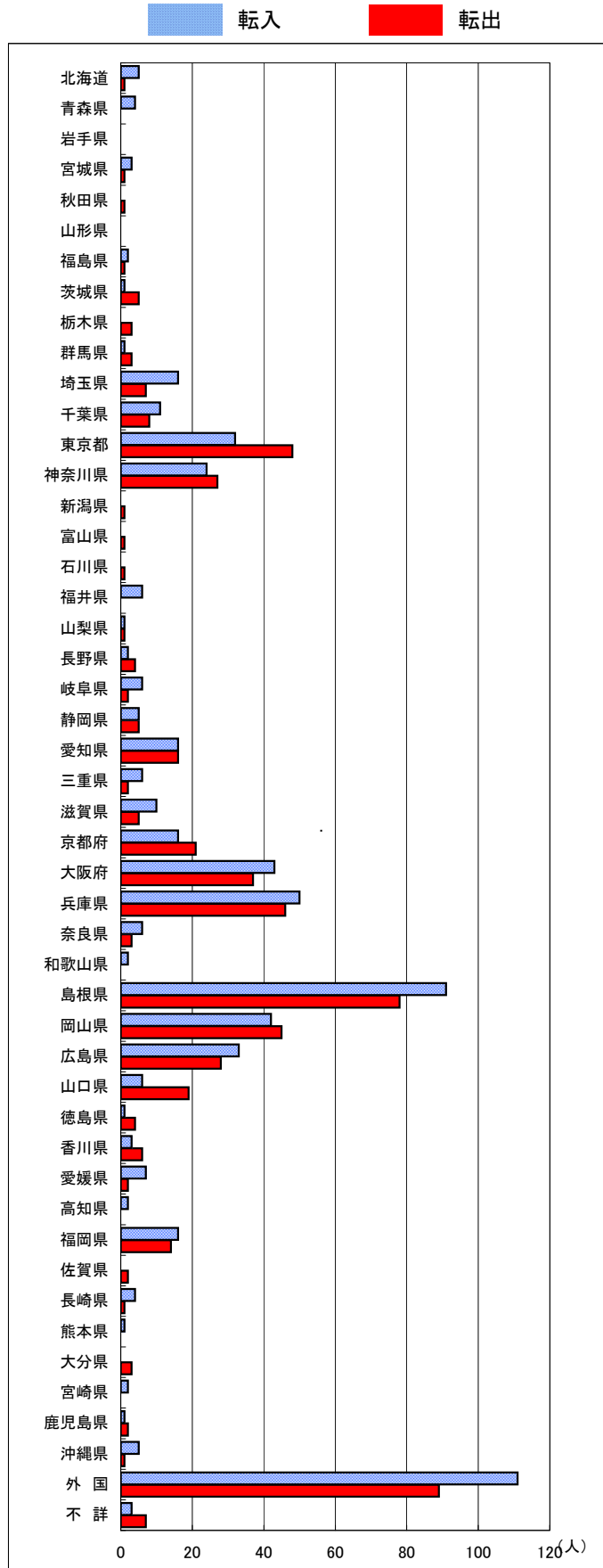
(人)



(年齢)

平成22年12月の地域別県外転入出者数

	転入			転出		
	男	女	総数	男	女	総数
北海道	4	1	5	0	1	1
青森県	2	2	4	0	0	0
岩手県	0	0	0	0	0	0
宮城県	2	1	3	1	0	1
秋田県	0	0	0	1	0	1
山形県	0	0	0	0	0	0
福島県	1	1	2	1	0	1
茨城県	1	0	1	2	3	5
栃木県	0	0	0	1	2	3
群馬県	0	1	1	1	2	3
埼玉県	6	10	16	4	3	7
千葉県	7	4	11	6	2	8
東京都	19	13	32	27	21	48
神奈川県	17	7	24	10	17	27
新潟県	0	0	0	1	0	1
富山県	0	0	0	0	1	1
石川県	0	0	0	0	1	1
福井県	1	5	6	0	0	0
山梨県	1	0	1	0	1	1
長野県	1	1	2	2	2	4
岐阜県	1	5	6	0	2	2
静岡県	5	0	5	3	2	5
愛知県	8	8	16	8	8	16
三重県	3	3	6	0	2	2
滋賀県	6	4	10	4	1	5
京都府	8	8	16	6	15	21
大阪府	23	20	43	22	15	37
兵庫県	28	22	50	25	21	46
奈良県	2	4	6	1	2	3
和歌山県	2	0	2	0	0	0
島根県	34	57	91	41	37	78
岡山県	23	19	42	22	23	45
広島県	19	14	33	11	17	28
山口県	3	3	6	12	7	19
徳島県	1	0	1	0	4	4
香川県	1	2	3	3	3	6
愛媛県	4	3	7	2	0	2
高知県	1	1	2	0	0	0
福岡県	14	2	16	7	7	14
佐賀県	0	0	0	0	2	2
長崎県	3	1	4	1	0	1
熊本県	1	0	1	0	0	0
大分県	0	0	0	1	2	3
宮崎県	1	1	2	0	0	0
鹿児島県	1	0	1	1	1	2
沖縄県	2	3	5	1	0	1
外国	32	79	111	24	65	89
不詳	3	0	3	5	2	7
総数	291	305	596	257	294	551



平成23年1月1日現在市町村別推計人口及び平成22年12月人口動態

市町村	推計 世帯数	推計人口 (平成23年1月1日現在)			人口増減 (平成22年12月)			自然動態								社会動態											
		総数	男	女	総数	男	女	自然増減			出生		死亡		社会増減			転入				転出					
								総数	男	女	総数	うち男	総数	うち男	総数	男	女	総数	県外	うち男	県内	うち男	総数	県外	うち男	県内	うち男
県計	216,539	587,352	280,491	306,861	-129	-33	-96	-174	-67	-107	407	200	581	267	45	34	11	1,038	596	291	442	200	993	551	257	442	200
市計	165,272	431,196	206,928	224,268	-3	24	-27	-61	-17	-44	313	154	374	171	58	41	17	729	467	245	262	122	671	439	221	232	105
郡計	51,267	156,156	73,563	82,593	-126	-57	-69	-113	-50	-63	94	46	207	96	-13	-7	-6	309	129	46	180	78	322	112	36	210	95
東部地区	89,487	239,787	116,353	123,434	-62	1	-63	-52	-17	-35	178	86	230	103	-10	18	-28	345	224	117	121	52	355	233	95	122	56
中部地区	37,476	108,070	50,851	57,219	-31	-13	-18	-27	-6	-21	77	38	104	44	-4	-7	3	216	79	38	137	60	220	81	45	139	60
西部地区	89,576	239,495	113,287	126,208	-36	-21	-15	-95	-44	-51	152	76	247	120	59	23	36	477	293	136	184	88	418	237	117	181	84
鳥取市	75,594	197,586	96,364	101,222	-8	18	-26	-21	-8	-13	151	71	172	79	13	26	-13	261	177	103	84	38	248	183	85	65	30
米子市	57,937	148,194	70,197	77,997	48	3	45	-5	-6	1	111	54	116	60	53	9	44	292	195	92	97	44	239	159	86	80	41
倉吉市	18,491	50,310	23,539	26,771	-18	-5	-13	-15	-1	-14	29	17	44	18	-3	-4	1	102	46	21	56	27	105	50	32	55	20
境港市	13,250	35,106	16,828	18,278	-25	8	-33	-20	-2	-18	22	12	42	14	-5	10	-15	74	49	29	25	13	79	47	18	32	14
岩美郡	4,092	12,305	5,790	6,515	3	-1	4	-1	2	-3	11	6	12	4	4	-3	7	48	30	8	18	6	44	26	8	18	9
岩美町	4,092	12,305	5,790	6,515	3	-1	4	-1	2	-3	11	6	12	4	4	-3	7	48	30	8	18	6	44	26	8	18	9
八頭郡	9,801	29,896	14,199	15,697	-57	-16	-41	-30	-11	-19	16	9	46	20	-27	-5	-22	36	17	6	19	8	63	24	2	39	17
若桜町	1,395	3,731	1,740	1,991	-14	-1	-13	-2	0	-2	1	1	3	1	-12	-1	-11	5	4	3	1	1	17	4	0	13	5
智頭町	2,691	7,772	3,677	4,095	-15	-5	-10	-7	-3	-4	2	1	9	4	-8	-2	-6	11	5	0	6	2	19	12	1	7	3
八頭町	5,715	18,393	8,782	9,611	-28	-10	-18	-21	-8	-13	13	7	34	15	-7	-2	-5	20	8	3	12	5	27	8	1	19	9
東伯郡	18,985	57,760	27,312	30,448	-13	-8	-5	-12	-5	-7	48	21	60	26	-1	-3	2	114	33	17	81	33	115	31	13	84	40
三朝町	2,488	6,977	3,290	3,687	-7	-7	0	-4	-5	1	6	1	10	6	-3	-2	-1	13	3	2	10	4	16	5	4	11	4
湯梨浜町	5,620	17,117	8,163	8,954	21	10	11	5	-1	6	15	5	10	6	16	11	5	46	14	10	32	15	30	8	2	22	12
琴浦町	5,966	18,340	8,610	9,730	-19	-11	-8	-9	-2	-7	13	5	22	7	-10	-9	-1	28	12	4	16	5	38	6	3	32	15
北栄町	4,911	15,326	7,249	8,077	-8	0	-8	-4	3	-7	14	10	18	7	-4	-3	-1	27	4	1	23	9	31	12	4	19	9
西伯郡	13,833	43,905	20,629	23,276	-26	-14	-12	-44	-23	-21	18	10	62	33	18	9	9	100	44	13	56	29	82	27	11	55	22
日吉津村	1,064	3,300	1,538	1,762	8	5	3	1	1	0	2	1	1	0	7	4	3	24	4	2	20	9	17	5	2	12	5
大山町	5,447	17,453	8,222	9,231	-14	-13	-1	-20	-14	-6	10	6	30	20	6	1	5	39	25	4	14	10	33	10	4	23	9
南部町	3,622	11,518	5,394	6,124	-20	-10	-10	-17	-7	-10	2	1	19	8	-3	-3	0	15	10	3	5	1	18	8	3	10	4
伯耆町	3,700	11,634	5,475	6,159	0	4	-4	-8	-3	-5	4	2	12	5	8	7	1	22	5	4	17	9	14	4	2	10	4
日野郡	4,556	12,290	5,633	6,657	-33	-18	-15	-26	-13	-13	1	0	27	13	-7	-5	-2	11	5	2	6	2	18	4	2	14	7
日南町	2,101	5,304	2,417	2,887	-16	-10	-6	-18	-8	-10	1	0	19	8	2	-2	4	6	1	0	5	1	4	1	1	3	2
日野町	1,384	3,690	1,691	1,999	-10	-5	-5	-7	-5	-2	0	0	7	5	-3	0	-3	1	0	0	1	1	4	0	0	4	1
江府町	1,071	3,296	1,525	1,771	-7	-3	-4	-1	0	-1	0	0	1	0	-6	-3	-3	4	4	2	0	0	10	3	1	7	4