

*35 小学校児童数(教員1人当たり)

(全国)

都道府県	順位	数 値	*小学校児童数(教員1人当たり)		
島根県	1	11.20	<p>(単位:人)</p> <ul style="list-style-type: none"> 18 ~ 16 ~ 18 14 ~ 16 ~ 14 		
高知県	2	11.53			
鹿児島県	3	12.42			
徳島県	4	12.53			
鳥取県	5	12.83			
岩手県	6	13.33			
秋田県	7	13.53			
北海道	8	13.81			
山形県	9	13.83			
青森県	10	13.85			
大分県	11	14.08			
和歌山県	12	14.14			
熊本県	13	14.28			
愛媛県	14	14.28			
長崎県	15	14.30			
新潟県	16	14.52			
福井県	17	14.56			
山梨県	18	14.60			
山口県	19	14.64			
三重県	20	14.87			
福島県	21	15.13			
埼玉県	22	15.45			
宮崎県	23	15.53			
岡山県	24	15.54			
宮城県	25	15.61			
香川県	26	15.75			
石川県	27	15.75			
奈良県	28	15.95			
京都府	29	15.95			
長野県	30	16.07			
栃木県	31	16.10			
富山県	32	16.18			
茨城県	33	16.19			
岐阜県	34	16.28			
群馬県	35	16.37			
滋賀県	36	16.55			
全国	-	16.66			
広島県	37	16.87			
兵庫県	38	17.32			
福岡県	39	17.79			
沖縄県	40	17.80			
縄文	41	18.24			
大阪府	42	18.44			
千葉県	43	18.49			
静岡県	44	18.94			
東京都	45	19.01			
愛知県	46	19.72			
埼玉県	47	19.97			
神奈川県	47	19.97			
単位	-	人			

関 連 指 標	単 位	全 国	鳥 取 県	順 位
小学校児童数 (実数)	人	6,993,376	32,588	47
小学校数 (該当年齢人口1万人 当たり) 平成20年 総務省統計局 「社会生活統計指標」	校	31.8	50.8	9
公立小学校校地面積 (児童1人当たり) 平成18年 総務省統計局 「社会生活統計指標」	m ²	53.2	78.1	8
公立小学校屋外運動場 面積(児童1人当たり) 平成18年 総務省統計局 「社会生活統計指標」	m ²	24.5	38.5	7
小学校女子教員割合 (本務者)	%	62.8	59.3	41

◎算出方法：小学校児童数÷小学校教員数(本務者)

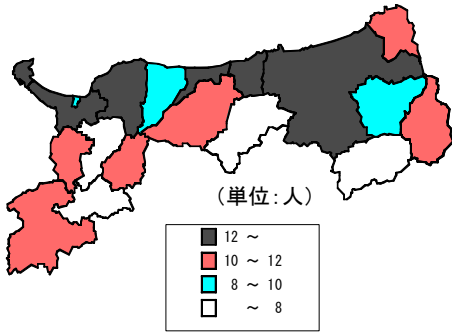
◎調査時点：平成22年5月1日

◎資料出所：文部科学省「学校基本調査」

* 小学校児童数(教員1人当たり)

(鳥取県)

* 小学校児童数(教員1人当たり)

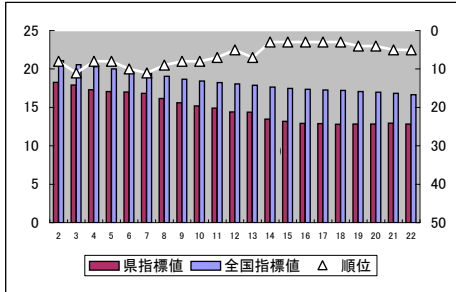


* 小学校児童数(教員1人当たり)		
市町村	順位	数値
県平均	—	12.83
市平均	—	14.24
鳥取市	15	13.78
米子市	19	16.39
倉吉市	12	11.12
境港市	17	14.01
郡平均	—	9.89
岩美町	10	10.81
若桜町	8	10.14
智頭町	1	5.11
八頭町	5	8.25
三朝町	4	7.95
湯梨浜町	16	13.83
琴浦町	6	8.70
北栄町	18	15.25
日吉津村	7	9.91
大山町	14	12.22
南部町	13	11.68
伯耆町	3	7.67
日南町	11	10.95
日野町	2	6.73
江府町	9	10.54
単位	—	人

(時系列グラフ)

* 小学校児童数(教員1人当たり)

(人) (順位)



* 小学校児童数(教員1人当たり)			
年	県指標値	順位	全国指標値
2	18.25	8	21.10
3	17.91	11	20.58
4	17.31	8	20.30
5	17.07	8	20.02
6	17.02	10	19.73
7	16.84	11	19.42
8	16.16	9	19.04
9	15.61	8	18.66
10	15.21	8	18.44
11	14.92	7	18.23
12	14.42	5	18.07
13	14.38	7	17.89
14	13.48	3	17.64
15	13.18	3	17.46
16	12.93	3	17.36
17	12.89	3	17.27
18	12.82	3	17.20
19	12.84	4	17.05
20	12.84	4	16.98
21	12.94	5	16.84
22	12.83	5	16.66

◎資料出所: 文部科学省「学校基本調査」

◎算出方法: 小学校児童数÷小学校教員数(本務者)

◎調査時点: 平成22年5月1日

◎資料出所: 文部科学省「学校基本調査」