

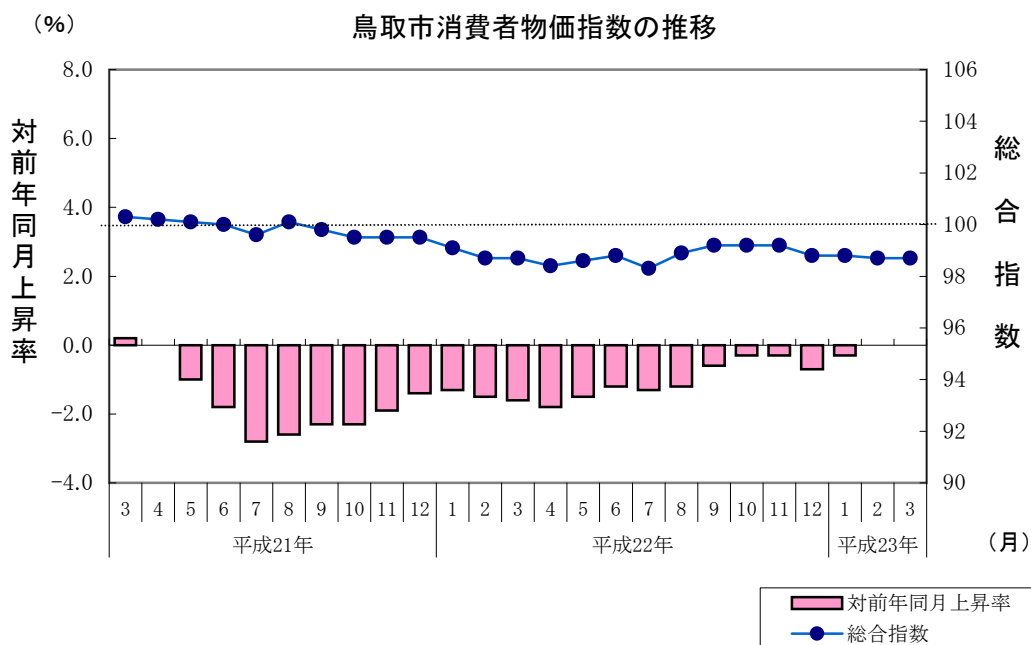
平成23年3月 鳥取市消費者物価指数

(平成17年=100)

総合指数 98.7

対前月比 (±) 0.0%

対前年同月比 (±) 0.0%



鳥取県企画部統計課

1 概況

平成23年3月の鳥取市の消費者物価指数は、総合で98.7（平成17年＝100）となり、前月及び前年同月ともに同水準となった。

前月比の変動に寄与した主な要因は、自動車等関係費の上昇。前年同月比の変動に寄与した要因は、たばこ、自動車等関係費、他の光熱などの値上がり及び授業料等、家賃などの値下がりである。

2 前月からの動き

(1) 上昇した主な費目

交通・通信のうち自動車等関係費^{*} (2.2%)

(2) 下落した主な費目

特になし

※費目中の主な品目(対前年同月)

・自動車等関係費 … 自動車ガソリン等

3 前年同月との比較

(1) 上昇した主な費目

諸雑費のうちたばこ (38.6%)

交通・通信のうち自動車等関係費^{*} (3.1%)

光熱・水道のうち他の光熱^{*} (32.0%)

諸雑費のうち他の諸雑費^{*} (8.8%)

食料のうち果物^{*} (11.7%)

家具・家事用品のうち家庭用耐久財^{*} (13.4%)

(2) 下落した主な費目

教育のうち授業料等^{*} (-35.6%)

住居のうち家賃 (-1.1%)

被服及び履物のうちシャツ・下着^{*} (-9.3%)

教育のうち補習教育^{*} (-14.0%)

※費目中の主な品目(対前年同月)

・自動車等関係費 … 自動車ガソリン等

・他の光熱 … 灯油

・他の諸雑費 … 傷害保険料等

・果物 … りんご、みかん等

・家庭用耐久財 … 電気冷蔵庫、ルームエアコン等

・授業料等 … 高校授業料(公立、私立)、PTA会費(小中学校)、大学授業料等

・シャツ・下着 … 男子セーター、婦人ショーツ等

・補習教育 … 学習塾(中学生対象)

平成23年3月鳥取市消費者物価指数

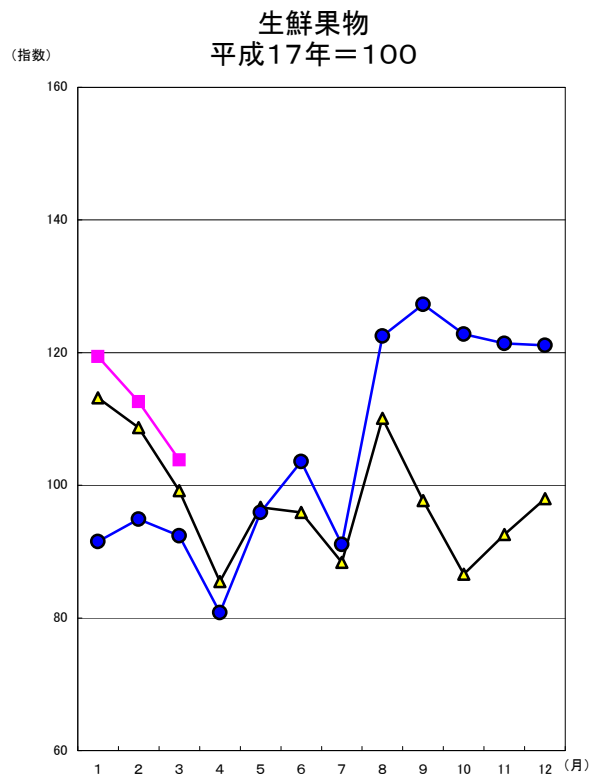
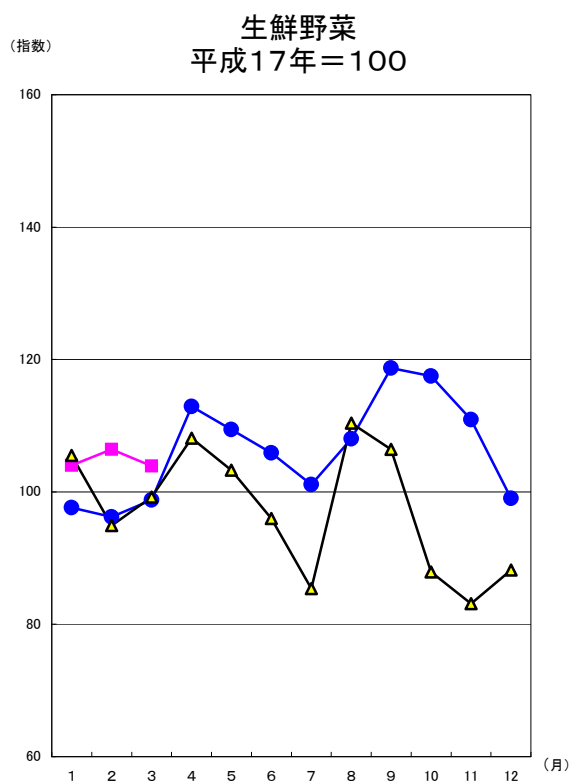
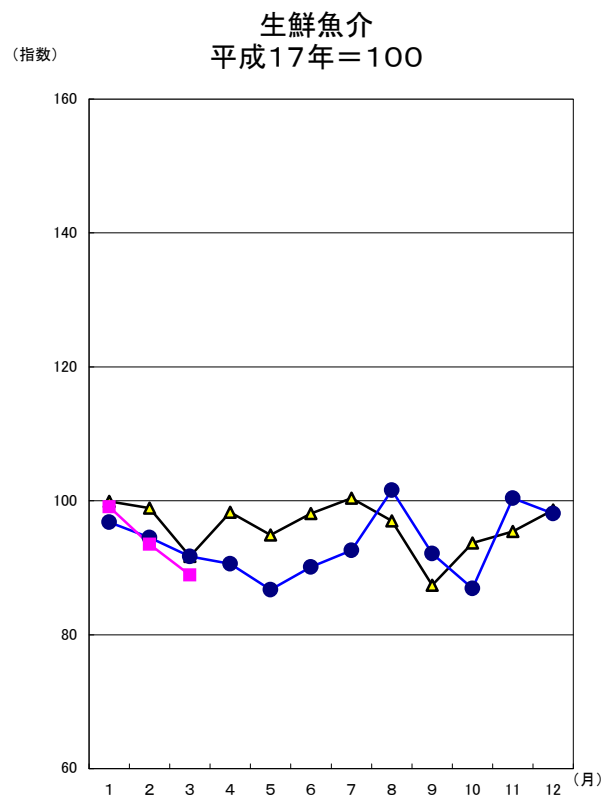
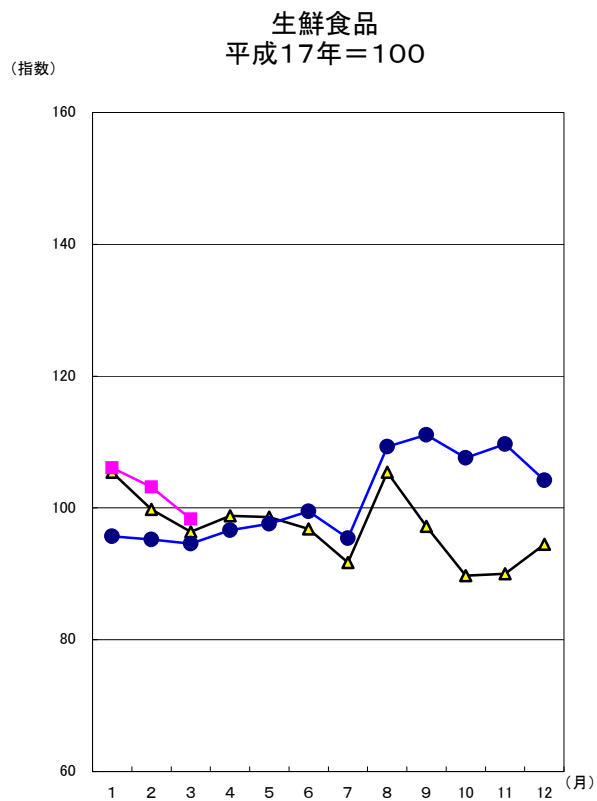
平成17年=100

費 目	指 数	対前月上昇率 (%)	対前年同月 上昇率(%)
総 合	98.7	0.0	0.0
食料	101.0	-1.1	0.0
穀類	97.0	0.9	-1.3
魚介類	91.8	-3.2	-2.3
肉類	103.5	-0.3	-2.5
乳卵類	103.3	0.2	0.5
野菜・海藻	101.5	-1.5	3.3
果物	103.3	-7.6	11.7
油脂・調味料	100.7	-3.9	0.8
菓子類	110.9	1.0	0.1
調理食品	103.0	-1.3	-1.2
飲料	95.0	-0.1	-3.7
酒類	101.3	-0.5	-0.4
外食	101.3	-0.1	-0.2
住居	95.2	0.1	-0.8
家賃	94.9	0.0	-1.1
設備修繕・維持	96.3	0.7	0.4
光熱・水道	112.3	1.3	3.2
電気代	101.9	0.2	-0.8
ガス代	117.1	0.0	1.6
他の光熱	142.6	10.5	32.0
上下水道料	114.7	0.0	0.0
家具・家事用品	88.3	2.2	2.0
家庭用耐久財	72.0	8.4	13.4
室内装備品	92.2	0.0	-2.6
寝具類	89.3	-0.4	-4.9
家事雑貨	101.4	0.0	-3.1
家事用消耗品	95.4	-0.1	0.2
家事サービス	100.8	0.0	0.0
被服及び履物	103.7	-2.6	-2.4
衣料	103.6	-2.4	4.5
シャツ・セーター・下着類	101.0	-4.7	-9.3
履物類	106.6	0.0	-7.1
他の被服類	106.3	-1.1	-4.8
被服関連サービス	108.1	-1.7	0.0
保健医療	96.8	-1.0	-0.3
医薬品・健康保持用摂取品	91.0	-2.8	-1.3
保健医療用品・器具	97.0	0.4	0.0
保健医療サービス	102.4	0.0	0.4
交通・通信	101.4	1.6	2.0
交通	101.2	1.7	-0.2
自動車等関係費	104.3	2.2	3.1
通信	93.5	0.0	-0.1
教育	73.7	0.0	-27.8
授業料等	66.0	0.0	-35.6
教科書・学習参考教材	112.3	0.0	0.2
補習教育	86.3	0.0	-14.0
教養娯楽	91.4	0.4	-1.8
教養娯楽用耐久財	36.1	-0.8	-10.6
教養娯楽用品	89.1	1.4	-4.0
書籍・他の印刷物	105.2	-0.2	0.2
教養娯楽サービス	98.5	0.2	-0.8
諸雑費	104.1	0.0	7.3
理美容サービス	97.0	-0.6	-0.6
理美容用品	92.6	-0.5	-1.1
身の回り用品	112.4	1.5	2.5
たばこ	151.3	0.0	38.6
他の諸雑費	100.2	0.0	8.8

鳥取市生鮮食品指数

平成17年=100

年月	生 鮮 食 品			生 鮮 魚 介			生 鮮 野 菜			生 鮮 果 物		
	指 数	対前月	対前年	指 数	対前月	対前年	指 数	対前月	対前年	指 数	対前月	対前年
		上昇率	上昇率		上昇率	上昇率		上昇率	上昇率		上昇率	
	(%)	(%)		(%)	(%)		(%)	(%)		(%)	(%)	
ウエハ	412			148			166			98		
	年 別											
17年	100.0	-6.2		100.0	-1.8		100.0	-11.3		100.0	-4.1	
18年	100.7	0.7		102.8	2.8		98.4	-1.6		101.2	1.2	
19年	100.8	0.1		100.7	-2.0		96.4	-2.0		107.7	6.4	
20年	101.7	0.9		108.9	8.1		96.6	0.2		99.0	-8.1	
21年	97.0	-4.6		96.2	-11.7		97.4	0.8		97.7	-1.3	
22年	101.4	4.5		93.5	-2.8		106.3	9.1		105.4	7.9	
	月 別											
21/3	96.4	-3.4	-5.2	91.7	-7.3	-15.6	99.2	4.5	0.2	99.2	-8.7	3.8
4	98.8	2.5	-0.9	98.3	7.2	-7.4	108.1	9.0	10.4	85.5	-13.8	-7.8
5	98.6	-0.2	-2.7	94.9	-3.5	-10.6	103.3	-4.4	4.7	96.7	13.1	-1.5
6	96.8	-1.8	-5.4	98.1	3.4	-8.1	96.0	-7.1	0.2	95.9	-0.8	-9.3
7	91.7	-5.3	-11.9	100.4	2.3	-13.5	85.4	-11.0	-9.7	88.4	-7.8	-12.2
8	105.4	14.9	-3.1	97.0	-3.4	-15.7	110.4	29.3	17.2	110.1	24.5	-9.4
9	97.2	-7.8	-4.6	87.4	-9.9	-13.7	106.4	-3.6	2.1	97.7	-11.3	-1.4
10	89.7	-7.7	-3.2	93.7	7.2	-5.4	87.9	-17.4	-10.7	86.6	-11.4	15.8
11	90.0	0.3	-10.6	95.4	1.8	-18.0	83.1	-5.5	-4.7	92.6	6.9	-5.7
12	94.5	5.0	-10.2	98.6	3.4	-10.1	88.2	6.1	-11.2	98.0	5.8	-8.8
22/1	95.7	1.3	-9.2	96.8	-1.8	-3.1	97.6	10.7	-7.5	91.5	-6.6	-19.2
2	95.2	-0.5	-4.6	94.5	-2.4	-4.4	96.2	-1.4	1.4	94.9	3.7	-12.7
3	94.6	-0.6	-1.9	91.7	-3.0	0.0	98.8	2.7	-0.4	92.4	-2.6	-6.9
4	96.6	2.1	-2.2	90.6	-1.2	-7.8	112.9	14.3	4.4	80.8	-12.6	-5.5
5	97.6	1.0	-1.0	86.7	-4.3	-8.6	109.4	-3.1	5.9	95.9	18.7	-0.8
6	99.5	1.9	2.8	90.1	3.9	-8.2	105.9	-3.2	10.3	103.6	8.0	8.0
7	95.4	-4.1	4.0	92.6	2.8	-7.8	101.1	-4.5	18.4	91.1	-12.1	3.1
8	109.3	14.6	3.7	101.6	9.7	4.7	108.0	6.8	-2.2	122.5	34.5	11.3
9	111.1	1.6	14.3	92.1	-9.4	5.4	118.7	9.9	11.6	127.3	3.9	30.3
10	107.6	-3.2	20.0	86.9	-5.6	-7.3	117.5	-1.0	33.7	122.8	-3.5	41.8
11	109.7	2.0	21.9	100.4	15.5	5.2	110.9	-5.6	33.5	121.4	-1.1	31.1
12	104.2	-5.0	10.3	98.1	-2.3	-0.5	99.0	-10.7	12.2	121.1	-0.2	23.6
23/1	106.1	1.8	10.9	99.1	1.0	2.4	104.0	5.1	6.6	119.4	-1.4	30.5
2	103.2	-2.7	8.4	93.5	-5.7	-1.1	106.4	2.3	10.6	112.6	-5.7	18.7
3	98.3	-4.7	3.9	88.9	-4.9	-3.1	103.9	-2.3	5.2	103.8	-7.8	12.3



▲ 21年 ● 22年 ■ 23年

鳥取市 10 大費目指数

年月	総合			食料			住居			光熱・水道			家具・家事用品			被服及び履物		
	指数	対前月	対前年	指数	対前月	対前年	指数	対前月	対前年	指数	対前月	対前年	指数	対前月	対前年	指数	対前月	対前年
		上昇率	上昇率		上昇率	上昇率		上昇率	上昇率		上昇率	上昇率		上昇率	上昇率		上昇率	上昇率
ウエイト	10000			2652			2135			709			401			408		
17年	100.0	-0.4		100.0	-1.3		100.0	-0.5		100.0	1.8		100.0	-1.6		100.0	0.3	
18年	99.6	-0.4		98.7	-1.3		99.5	-0.5		104.4	4.4		97.6	-2.4		102.2	2.2	
19年	99.4	-0.2		98.9	0.2		97.8	-1.7		106.0	1.5		95.9	-1.7		106.2	3.9	
20年	101.2	1.8		102.1	3.2		98.2	0.4		114.5	8.0		96.1	0.2		105.9	-0.3	
21年	99.9	-1.3		102.4	0.3		98.2	0.0		109.5	-4.4		93.5	-2.7		108.6	2.5	
22年	98.8	-1.1		101.9	-0.5		95.8	-2.4		109.6	0.1		87.5	-6.4		109.7	1.0	
22/3	98.7	0.0	-1.6	101.0	-0.5	-1.5	96.0	0.0	-3.0	108.8	0.3	-3.0	86.6	-2.0	-10.4	106.3	2.8	1.6
4	98.4	-0.3	-1.8	101.1	0.1	-1.7	96.0	0.0	-2.1	108.4	-0.4	-3.5	87.9	1.5	-7.6	109.0	2.5	0.2
5	98.6	0.2	-1.5	100.9	-0.2	-1.8	95.9	-0.1	-2.0	109.5	1.0	-0.5	88.4	0.6	-7.4	111.1	1.9	1.6
6	98.8	0.2	-1.2	101.6	0.7	-1.1	95.7	-0.2	-2.2	109.7	0.2	0.3	89.3	1.0	-5.2	112.0	0.8	2.1
7	98.3	-0.5	-1.3	100.7	-0.9	-0.7	95.9	0.2	-2.0	110.0	0.3	1.6	89.0	-0.3	-4.9	108.5	-3.1	2.0
8	98.9	0.6	-1.2	103.2	2.5	-0.5	95.9	0.0	-1.8	110.5	0.5	2.3	87.1	-2.1	-4.5	107.2	-1.2	1.2
9	99.2	0.3	-0.6	103.5	0.3	1.5	95.8	-0.1	-2.1	110.8	0.3	3.1	87.2	0.1	-5.4	112.9	5.3	-0.4
10	99.2	0.0	-0.3	102.6	-0.9	1.8	95.0	-0.8	-2.9	110.8	0.0	3.6	86.1	-1.3	-5.0	113.6	0.6	-0.3
11	99.2	0.0	-0.3	102.8	0.2	1.9	95.1	0.1	-2.8	110.5	-0.3	3.4	86.8	0.8	-4.3	113.0	-0.5	-1.1
12	98.8	-0.4	-0.7	102.0	-0.8	0.4	95.1	0.0	-2.8	110.4	-0.1	3.0	85.8	-1.2	-4.5	110.7	-2.0	-2.2
23/1	98.8	0.0	-0.3	102.3	0.3	0.8	95.1	0.0	-2.3	110.5	0.1	2.8	86.0	0.2	-1.9	106.4	-3.9	-2.1
2	98.7	-0.1	0.0	102.1	-0.2	0.6	95.1	0.0	-0.9	110.9	0.4	2.2	86.4	0.5	-2.3	106.5	0.1	3.0
3	98.7	0.0	0.0	101.0	-1.1	0.0	95.2	0.1	-0.8	112.3	1.3	3.2	88.3	2.2	2.0	103.7	-2.6	-2.4

年月	保健医療			交通・通信			教育			教養娯楽			諸雑費		
	指数	対前月	対前年	指数	対前月	対前年	指数	対前月	対前年	指数	対前月	対前年	指数	対前月	対前年
		上昇率	上昇率		上昇率	上昇率		上昇率	上昇率		上昇率	上昇率		上昇率	上昇率
ウエイト	445			1474			210			959			607		
17年	100.0	-1.3		100.0	0.6		100.0	0.7		100.0	-1.0		100.0	-0.3	
18年	99.6	-0.4		99.9	-0.1		100.7	0.7		98.7	-1.3		97.7	-2.3	
19年	99.3	-0.3		99.9	0.0		101.2	0.5		97.5	-1.2		98.1	0.4	
20年	99.0	-0.3		102.5	2.6		101.6	0.4		97.0	-0.5		98.1	0.0	
21年	97.8	-1.2		97.7	-4.7		102.1	0.5		94.7	-2.4		97.2	-0.9	
22年	97.8	0.0		95.5	1.8		80.8	-20.9		92.8	-2.0		98.7	1.5	
22/3	97.1	-0.7	-1.5	99.4	0.2	2.6	102.1	0.0	0.1	93.1	1.1	-2.0	97.0	0.3	-0.2
4	98.5	1.4	1.3	99.8	0.4	3.1	73.8	-27.7	-27.7	93.2	0.1	-2.2	96.9	-0.1	0.0
5	97.9	-0.6	0.3	100.5	0.7	3.2	73.7	-0.1	-27.8	92.9	-0.3	-2.4	96.9	0.0	-0.2
6	98.2	0.3	1.7	100.4	-0.1	2.8	73.7	0.0	-27.8	92.8	-0.1	-1.9	97.1	0.2	0.0
7	97.8	-0.4	0.0	99.6	-0.8	1.1	73.7	0.0	-27.8	92.9	0.1	-1.9	97.0	-0.1	-0.4
8	97.4	-0.4	0.1	99.4	-0.2	0.8	73.7	0.0	-27.8	93.8	1.0	-2.3	96.8	-0.2	-0.3
9	97.8	0.4	-0.1	99.3	-0.1	1.2	73.7	0.0	-27.8	92.8	-1.1	-1.9	97.1	0.3	-0.4
10	98.1	0.3	0.4	98.8	-0.5	-0.2	73.7	0.0	-27.8	92.9	0.1	-1.6	104.5	7.6	7.6
11	97.8	-0.3	0.0	99.0	0.2	0.3	73.7	0.0	-27.8	92.4	-0.5	-2.0	104.1	-0.4	7.2
12	97.4	-0.4	0.1	99.5	0.5	0.4	73.7	0.0	-27.8	91.8	-0.6	-0.9	104.1	0.0	7.8
23/1	97.9	0.5	0.6	99.9	0.4	0.9	73.7	0.0	-27.8	91.1	-0.8	-1.5	104.5	0.4	8.1
2	97.8	-0.1	0.0	99.8	-0.1	0.6	73.7	0.0	-27.8	91.0	-0.1	-1.2	104.1	-0.4	7.7
3	96.8	-1.0	-0.3	101.4	1.6	2.0	73.7	0.0	-27.8	91.4	0.4	-1.8	104.1	0.0	7.3

全国・中国地方県庁所在地別総合指数

平成17年=100

年 月	全 国			鳥 取 市			松 江 市		
	指 数	対前月 上昇率 (%)	対前年 (同月) 上昇率 (%)	指 数	対前月 上昇率 (%)	対前年 (同月) 上昇率 (%)	指 数	対前月 上昇率 (%)	対前年 (同月) 上昇率 (%)
平成17年	100.0		-0.3	100.0		-0.4	100.0		-0.4
18	100.3		0.3	99.6		-0.4	100.5		0.5
19	100.3		0.0	99.4		-0.2	100.6		0.1
20	101.7		1.4	101.2		1.8	102.2		1.6
21	100.3		-1.4	99.9		-1.3	101.0		-1.2
22	99.6		-0.7	98.8		-1.1	100.5		-0.5
平成22年 3月	99.6	0.3	-1.1	98.7	0.0	-1.6	100.4	0.2	-0.9
4	99.6	0.0	-1.2	98.4	-0.3	-1.8	100.4	0.0	-0.7
5	99.7	0.1	-0.9	98.6	0.2	-1.5	100.6	0.2	-0.2
6	99.7	0.0	-0.7	98.8	0.2	-1.2	100.3	-0.3	-0.3
7	99.2	-0.5	-0.9	98.3	-0.5	-1.3	100.0	-0.3	-0.6
8	99.5	0.3	-0.9	98.9	0.6	-1.2	100.5	0.5	-0.4
9	99.8	0.3	-0.6	99.2	0.3	-0.6	100.7	0.2	-0.6
10	100.2	0.4	0.2	99.2	0.0	-0.3	101.2	0.5	0.3
11	99.9	-0.3	0.1	99.2	0.0	-0.3	100.7	-0.5	0.1
12	99.6	-0.3	0.0	98.8	-0.4	-0.7	99.9	-0.8	-0.8
平成23年 1月	99.4	-0.2	0.0	98.8	0.0	-0.3	99.6	-0.3	-1.0
2	99.3	-0.1	0.0	98.7	-0.1	0.0	99.5	-0.1	-0.7
3	99.6	0.3	0.0	98.7	0.0	0.0	100.0	0.5	-0.4

年 月	岡 山 市			広 島 市			山 口 市		
	指 数	対前月 上昇率 (%)	対前年 (同月) 上昇率 (%)	指 数	対前月 上昇率 (%)	対前年 (同月) 上昇率 (%)	指 数	対前月 上昇率 (%)	対前年 (同月) 上昇率 (%)
平成17年	100.0		-0.1	100.0		-0.5	100.0		-0.3
18	100.4		0.4	100.2		0.2	99.9		-0.1
19	100.7		0.3	100.3		0.1	99.3		-0.6
20	102.4		1.7	102.2		1.9	100.7		1.4
21	100.7		-1.7	100.9		-1.3	99.1		-1.6
22	99.9		-0.8	99.9		-1.0	98.4		-0.7
平成22年 3月	99.9	0.5	-1.5	99.9	0.0	-1.5	98.0	0.2	-1.5
4	99.7	-0.2	-1.5	99.7	-0.2	-1.4	98.2	0.2	-1.3
5	99.8	0.1	-1.3	99.9	0.2	-1.3	98.4	0.2	-1.1
6	99.7	-0.1	-0.9	99.9	0.0	-1.3	98.6	0.2	-0.8
7	99.1	-0.6	-1.2	99.4	-0.5	-1.3	98.2	-0.4	-0.7
8	99.7	0.6	-1.2	99.6	0.2	-1.3	98.5	0.3	-0.6
9	100.2	0.5	-0.6	100.1	0.5	-0.9	98.8	0.3	-0.7
10	100.6	0.4	0.0	100.5	0.4	0.0	99.1	0.3	0.2
11	100.4	-0.2	0.3	100.2	-0.3	0.1	98.6	-0.5	0.0
12	100.2	-0.2	0.5	99.9	-0.3	-0.1	98.4	-0.2	0.1
平成23年 1月	99.8	-0.4	0.2	99.5	-0.4	-0.3	97.9	-0.5	-0.2
2	99.8	0.0	0.4	99.8	0.3	-0.1	98.0	0.1	0.2
3	100.3	0.5	0.4	100.0	0.2	0.1	98.3	0.3	0.3

鳥取市中分類指数

年 月	総																	
	合	生鮮食品を除く総合	持家の帰属家賃を除く総合	生鮮食品を除く総合及び持家の帰属家賃を除く総合	を及び除く総合	食料（酒類を除く）	食料	穀類	魚介類	肉類	乳卵類	野菜・海藻	果物	油脂・調味料	菓子類	調理食品	飲料	酒類
22/3	98.7	98.9	99.1	99.4	96.9	101.0	98.3	94.0	106.1	102.8	98.3	92.5	99.9	110.8	104.3	98.7	101.7	101.5
4	98.4	98.5	98.7	98.9	96.3	101.1	99.1	93.4	106.0	101.8	107.0	81.4	101.2	110.8	102.8	95.9	101.0	101.5
5	98.6	98.7	98.9	99.0	96.3	100.9	98.2	91.5	105.7	101.9	104.6	95.8	100.0	109.3	102.7	95.3	101.2	101.5
6	98.8	98.8	99.2	99.2	96.4	101.6	99.7	93.2	106.4	101.9	102.6	103.2	103.7	109.5	102.4	95.2	101.5	101.5
7	98.3	98.5	98.6	98.8	96.1	100.7	99.3	95.1	106.4	102.1	99.5	91.3	102.2	109.0	102.9	94.5	100.1	101.5
8	98.9	98.4	99.3	98.7	96.1	103.2	99.2	100.4	106.1	101.9	103.7	121.2	102.2	109.6	103.0	94.9	100.9	101.5
9	99.2	98.6	99.6	99.0	96.3	103.5	98.3	94.5	106.1	102.9	110.2	125.7	102.3	109.4	102.7	95.2	101.2	101.5
10	99.2	98.7	99.8	99.3	96.6	102.6	96.6	91.6	104.7	102.8	109.6	121.5	101.6	109.2	103.8	94.4	100.2	101.5
11	99.2	98.7	99.8	99.2	96.6	102.8	96.3	99.1	103.6	102.9	105.6	120.2	101.4	109.5	103.3	94.5	101.2	101.5
12	98.8	98.5	99.3	99.1	96.3	102.0	95.2	97.7	104.1	104.1	98.5	119.8	102.6	109.1	103.3	95.6	101.0	101.5
23/1	98.8	98.4	99.3	98.9	96.1	102.3	96.0	97.8	103.7	103.1	101.4	118.2	104.7	109.9	103.3	93.7	101.8	101.5
2	98.7	98.5	99.2	99.0	96.0	102.1	96.1	94.8	103.8	103.1	103.0	111.8	104.8	109.8	104.4	95.1	101.8	101.4
3	98.7	98.7	99.2	99.3	96.0	101.0	97.0	91.8	103.5	103.3	101.5	103.3	100.7	110.9	103.0	95.0	101.3	101.3

年 月	住居		設備修繕・維持	光熱・水道				家具・家事用品					被服及び履物						
	家賃	居住		電気代	ガス代	他の光熱	上下水道料	家庭用耐久財	室内装備品	寝具類	家事雑貨	家事用消耗品	家事サービス	被服及履物	和服	洋服			
22/3	96.0	96.0	95.9	108.8	102.7	115.3	108.0	114.7	86.6	63.5	94.7	93.9	104.6	95.2	100.8	106.3	99.1	100.0	99.0
4	96.0	96.0	96.0	108.4	100.7	115.7	111.6	114.7	87.9	68.5	92.8	94.2	102.9	95.3	100.8	109.0	101.7	100.0	101.9
5	95.9	96.0	95.8	109.5	100.9	116.0	120.9	114.7	88.4	69.4	96.0	94.2	103.4	94.8	100.8	111.1	105.9	108.5	105.5
6	95.7	95.9	95.1	109.7	101.2	116.3	120.9	114.7	89.3	70.8	96.2	94.2	103.5	96.4	100.8	112.0	105.8	108.5	105.5
7	95.9	96.1	95.2	110.0	101.7	116.6	120.9	114.7	89.0	69.2	96.2	95.3	104.7	96.0	100.8	108.5	102.1	108.5	101.3
8	95.9	96.1	95.1	110.5	102.6	117.1	120.9	114.7	87.1	65.8	96.2	95.3	102.6	94.5	100.8	107.2	101.6	108.5	100.8
9	95.8	96.0	95.1	110.8	103.3	117.1	120.9	114.7	87.2	66.5	94.3	88.6	104.4	96.0	100.8	112.9	110.1	108.5	110.3
10	95.0	95.0	95.1	110.8	103.4	117.1	120.9	114.7	86.1	65.5	93.3	89.4	101.1	95.8	100.8	113.6	110.1	108.5	110.3
11	95.1	94.9	95.7	110.5	102.9	116.7	120.9	114.7	86.8	67.3	93.7	89.4	101.7	95.4	100.8	113.0	110.2	108.5	110.4
12	95.1	94.9	95.7	110.4	102.4	116.6	122.4	114.7	85.8	63.6	99.6	89.4	101.4	94.3	100.8	110.7	106.8	108.5	106.6
23/1	95.1	94.9	95.6	110.5	101.9	116.3	126.7	114.7	86.0	64.8	94.3	89.4	101.0	95.7	100.8	106.4	102.9	108.5	102.2
2	95.1	94.9	95.6	110.9	101.7	117.1	129.1	114.7	86.4	66.4	92.2	89.7	101.4	95.5	100.8	106.5	106.1	108.5	105.8
3	95.2	94.9	96.3	112.3	101.9	117.1	142.6	114.7	88.3	72.0	92.2	89.3	101.4	95.4	100.8	103.7	103.6	108.5	103.0

鳥取市中分類指数(続き)

年 月	鳥取市中分類指数(続き)																	
	履物						保健医療				交通・通信				教育			
	下 着 類	シヤツ・セーター類	下 着 類	履物類	他の被服類	被服関連サービス	保健医療	医薬品・健康保持用品	保健医療用品・器具	保健医療サービス	交通・通信	交通	自動車等関係費	通信	教育	授業料等	学習参考書教材	補習教育
22/3	111.3	115.0	103.2	114.7	111.7	108.1	97.1	92.2	97.0	102.0	99.4	101.4	101.2	93.6	102.1	102.5	112.1	100.3
4	117.9	124.6	103.4	110.8	113.2	108.1	98.5	94.9	98.0	102.3	99.8	99.9	102.1	93.6	73.8	66.2	112.3	86.3
5	119.4	128.1	100.3	110.8	113.2	106.4	97.9	93.6	97.8	102.3	100.5	99.9	103.2	93.6	73.7	66.0	112.3	86.3
6	120.2	128.6	102.1	113.2	113.9	109.7	98.2	94.7	96.6	102.3	100.4	99.0	103.2	93.6	73.7	66.0	112.3	86.3
7	115.2	123.5	97.1	113.2	111.6	106.6	97.8	93.7	96.4	102.3	99.6	100.0	101.7	93.6	73.7	66.0	112.3	86.3
8	112.0	118.8	97.1	111.9	111.6	108.1	97.4	93.4	95.0	102.3	99.4	102.7	101.0	93.5	73.7	66.0	112.3	86.3
9	119.5	128.6	99.6	110.9	109.4	110.0	97.8	93.9	96.1	102.3	99.3	98.8	101.5	93.5	73.7	66.0	112.3	86.3
10	122.6	132.7	100.7	110.5	109.4	106.6	98.1	93.8	97.8	102.4	98.8	99.9	100.5	93.5	73.7	66.0	112.3	86.3
11	119.9	130.0	98.0	110.2	109.7	109.0	97.8	93.2	97.5	102.4	99.0	99.3	101.0	93.5	73.7	66.0	112.3	86.3
12	116.8	125.2	98.6	110.7	111.3	108.1	97.4	92.4	96.8	102.4	99.5	101.0	101.4	93.5	73.7	66.0	112.3	86.3
23/1	110.3	116.8	96.1	107.1	108.2	108.1	97.9	93.7	96.8	102.4	99.9	100.8	102.1	93.5	73.7	66.0	112.3	86.3
2	106.0	111.7	93.6	106.6	107.5	110.0	97.8	93.6	96.6	102.4	99.8	99.5	102.1	93.5	73.7	66.0	112.3	86.3
3	101.0	104.2	94.0	106.6	106.3	108.1	96.8	91.0	97.0	102.4	101.4	101.2	104.3	93.5	73.7	66.0	112.3	86.3

年 月	鳥取市中分類指数(続き)											別掲			
	教養娯楽					諸雑費					別掲				
	教養娯楽	教養娯楽用耐久財	教養娯楽用品	書籍・他の印刷物	教養娯楽サービス	諸雑費	理美容サービス	理美容用品	身の回り用品	たばこ	他の諸雑費	エネルギー	教育関係費	教養娯楽関係費	情報通信関係費
22/3	93.1	40.4	92.8	105.0	99.3	97.0	97.6	93.6	109.7	109.2	92.1	106.8	102.9	93.8	95.5
4	93.2	39.8	91.7	105.1	100.1	96.9	97.6	93.2	110.0	109.2	92.1	107.5	82.6	93.7	95.5
5	92.9	39.6	90.6	105.1	100.1	96.9	97.6	93.1	110.0	109.2	92.1	109.9	82.5	93.4	95.5
6	92.8	39.8	89.8	105.1	100.3	97.1	97.6	93.7	110.0	109.2	92.1	110.1	82.5	93.2	95.5
7	92.9	38.8	89.7	105.4	100.6	97.0	97.6	93.3	110.0	109.2	92.1	109.1	82.4	93.5	95.5
8	93.8	37.8	90.5	105.4	102.2	96.8	97.6	92.8	110.0	109.2	92.1	108.6	82.4	94.7	95.5
9	92.8	37.0	89.9	105.4	100.8	97.1	97.6	93.1	111.5	109.2	92.1	109.6	82.4	93.3	95.5
10	92.9	37.1	89.2	105.4	101.2	104.5	97.6	94.3	111.5	151.3	100.2	109.2	82.4	93.4	95.5
11	92.4	36.4	88.8	105.3	100.5	104.1	97.6	92.9	111.5	151.3	100.2	108.9	82.4	92.9	95.5
12	91.8	36.9	89.6	105.3	99.0	104.1	97.6	92.6	111.7	151.3	100.2	108.9	82.4	92.6	95.5
23/1	91.1	36.5	88.3	105.6	98.2	104.5	97.6	93.2	113.9	151.3	100.2	109.7	82.3	91.9	95.5
2	91.0	36.4	87.9	105.4	98.3	104.1	97.6	93.1	110.7	151.3	100.2	110.1	81.8	91.6	95.5
3	91.4	36.1	89.1	105.2	98.5	104.1	97.0	92.6	112.4	151.3	100.2	114.2	81.7	92.2	95.5