



鳥取県

平成23年2月分

賃金、労働時間及び雇用の動き

毎月勤労統計調査地方調査月報

T O T T O R I

鳥取県企画部統計課

毎月勤労統計調査地方調査の説明

1 調査の目的

この調査は、統計法に基づく基幹統計であって、給与、出勤日数、労働時間及び雇用について、鳥取県における毎月の変動を明らかにすることを目的としている。

2 調査の対象

この調査は、日本標準産業分類に定める鉱業、採石業、砂利採取業、建設業、製造業、電気・ガス・熱供給・水道業、情報通信業、運輸業、郵便業、卸売業、小売業、金融業、保険業、不動産業、物品賃貸業、学術研究、専門・技術サービス業、宿泊業、飲食サービス業、生活関連サービス業、娯楽業（その他の生活関連サービス業のうち家事サービス業を除く）、教育、学習支援業、医療、福祉、複合サービス事業、サービス業（他に分類されないもの）（外国公務を除く）において、常時5人以上の常用労働者を雇用する事業所の中から抽出された464事業所について行っている。（ただし鉱業、採石業、砂利採取業は調査事業所なし）

3 調査事項の定義

(1) 現金給与額

所得税、社会保険料、組合費、貯金等を差し引く前の総額のことである。

「現金給与総額」とは、「きまって支給する給与（定期給与）」と「特別に支払われた給与（特別給与）」の合計額である。

「きまって支給する給与」とは、労働契約、労働協約、あるいは事業所の給与規則等によってあらかじめ定められている支給条件、算定方法によって支給された給与のことで、「超過労働給与」を含む。

「超過労働給与」とは、所定の労働時間を超える労働、休日労働、深夜労働に対して支給される給与のことである。

「所定内給与」とは、「きまって支給する給与」から「超過労働給与」を除いたものである。

「特別に支払われた給与」とは、あらかじめ定められた契約や規則等によらないで一時的又は突発的理由に基づいて労働者に現実に支払われた給与、新しい協約により過去にさかのぼって算定された給与の追給額、3か月を超える期間ごとに算定される住宅手当や通勤手当等、並びに賞与のことである。

(2) 出勤日数

労働者が実際に出勤した日数のことである。事業所に出勤しない日は有給でも出勤日にならないが1日のうち1時間でも就業すれば出勤日となる。

(3) 実労働時間

労働者が実際に労働した時間数のことであって、休憩時間は除かれる。ただし運輸関係労働者等の手待ち時間は含める。なお、本来の職務外として行われる当宿直の時間数は含めない。

「総実労働時間数」とは、「所定内労働時間数」と「所定外労働時間数」の合計である。

「所定内労働時間数」とは、事業所の就業規則で定められた正規の始業時刻と終業時刻の間の休憩時間を除いた実労働時間数のことである。

「所定外労働時間数」とは、早出、残業、臨時の呼出、休日出勤などの実労働時間数のことである。

(4) 常用労働者

期間を定めずに又は1か月を超える期間をきめて雇われている者、あるいは、日々又は1か月以内の期間をきめて雇われているが前2か月にそれぞれ18日以上実際に雇われた者のことである。

1日の労働時間の長短は問わず、いわゆるパートタイマー等も含む。

「パートタイム労働者」とは、常用労働者のうち、1日の労働時間、又は1週の労働日数が短い者のことである。

「パートタイム労働者比率」は、常用労働者に占めるパートタイム労働者の割合のことである。

(5) 入職率・離職率

採用（解雇、退職）、出向及び同一企業内の他の事業所からの（への）転勤によって当事業所に入った（を離れた）常用労働者を、前月末常用労働者数で除した値である。

4 調査結果の算定

この結果は、調査事業所からの報告をもとにして事業所規模5人以上の県内すべての事業所に対応するよう推計したものである。

5 利用上の注意

- (1) 前年比などの増減率は、調査事業所の抽出替えに伴うギャップ修正をした指数により算出しており、実数で算した場合と必ずしも一致しない。また、指数、前年比などの増減率は、調査事業所の抽出替えに伴い、今後改正されることがある。
- (2) 不動産業、物品賃貸業は調査対象事業所が少ないため非公表とするが、調査産業計には含まれる。電気・ガス・熱供給・水道業は「電気・ガス業」、学術研究、専門・技術サービス業は「学術研究等」、宿泊業、飲食サービス業は「飲食サービス業等」、生活関連サービス業、娯楽業は「生活関連サービス等」、サービス業（他に分類されないもの）は「その他のサービス業」と表示する。
- (3) 第5-1～3表の「○その他」の一括集計に含まれる産業は次のとおりである。
 - 「Eその他」の一括集計に含まれる産業は、「家具・装備品」「化学、石油・石炭」「ゴム製品」「窯業・土石製品」「非鉄金属製造業」「はん用機械器具」「生産用機械器具」「業務用機械器具」「その他の製造業」である。
 - 「Mその他」の一括集計に含まれる産業は、「飲食店」「持ち帰り・配達飲食サービス業」である。
 - 「Pその他」の一括集計に含まれる産業は、「保健衛生」「社会保険・社会福祉・介護事業」である。
 - 「Rその他」の一括集計に含まれる産業は、「廃棄物処理業」「自動車整備業」「機械等修理業」「職業紹介・労働者派遣業」「政治・経済・文化団体」「宗教」「その他のサービス業」である。
- (4) 実質賃金指数については、次の算式によって作成している。

$$\text{各月の実質賃金指数} = \frac{\text{各月の名目賃金指数}}{\text{各月の消費者物価指数（持家の帰属家賃を除く総合）}} \times 100$$

6 毎月勤労統計調査地方調査の表章産業の変更について

毎月勤労統計調査地方調査においては、平成22年1月分から、平成19年11月改訂の日本標準産業分類（以下「新産業分類」という。）に基づく集計結果を公表することとした。

「調査産業計」「建設業」「製造業」「電気・ガス・熱供給・水道業」「情報通信業」「運輸業、郵便業」「卸売業、小売業」「金融業、保険業」「教育、学習支援業」「医療、福祉」「複合サービス事業」については、日本標準産業分類（平成14年3月改訂）（以下「旧産業分類」という。）に基づいて公表している平成21年以前の集計結果と接続させているが、「学術研究、専門・技術サービス業」「宿泊業、飲食サービス業」「生活関連サービス業、娯楽業」「サービス業（他に分類されないもの）」については平成21年以前の旧産業分類に基づく集計結果と接続していない。

また、旧産業分類と接続しない産業の指数については基準時（現在は平成17年）を変更するまでの間作成できないが、前月比（差）及び前年同月比（差）については実数を基に平成23年1月分から算出することとした。

目次

調査結果の概要（平成23年2月分）	1
統計表	
表 1 現金給与総額	3
表 2 労働時間	3
表 3 労働者数	4
表 4 事業所規模別の賃金、労働時間及び労働者数（調査産業計）	4
指数表	
第1-1表 名目賃金指数（現金給与総額 事業所規模 5人以上）	5
" （ " 30人以上）	6
第1-2表 " （きまって支給する給与 事業所規模 5人以上）	7
" （ " 30人以上）	8
第1-3表 " （所定内給与 事業所規模 5人以上）	9
" （ " 30人以上）	10
第2-1表 実質賃金指数（現金給与総額 事業所規模 5人以上）	11
" （ " 30人以上）	12
第2-2表 " （きまって支給する給与 事業所規模 5人以上）	13
" （ " 30人以上）	14
第3-1表 労働時間指数（総実労働時間 事業所規模 5人以上）	15
" （ " 30人以上）	16
第3-2表 " （所定内労働時間 事業所規模 5人以上）	17
" （ " 30人以上）	18
第3-3表 " （所定外労働時間 事業所規模 5人以上）	19
" （ " 30人以上）	20
第4表 常用雇用指数	（事業所規模 5人以上） 21
	（ " 30人以上） 22
付属統計表	
第5-1～3表 産業別現金給与総額、労働時間及び労働者数	23
第6表 産業、就業形態別現金給与総額、出勤日数及び労働時間・労働者数	26
全国結果	
平成23年2月分統計表	27

調査結果の概要（平成23年2月分）

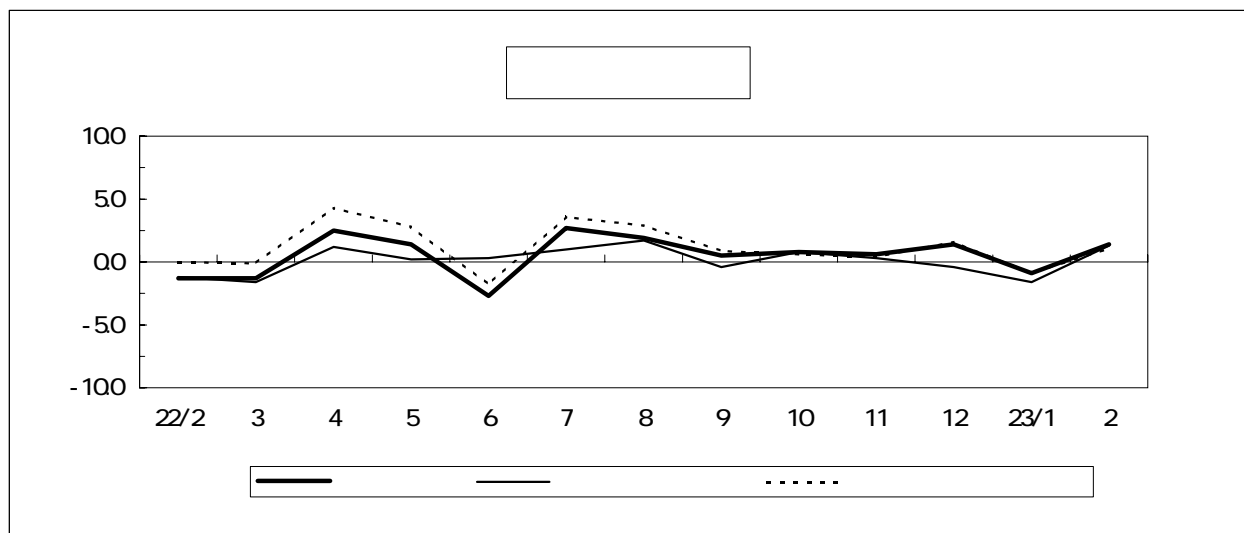
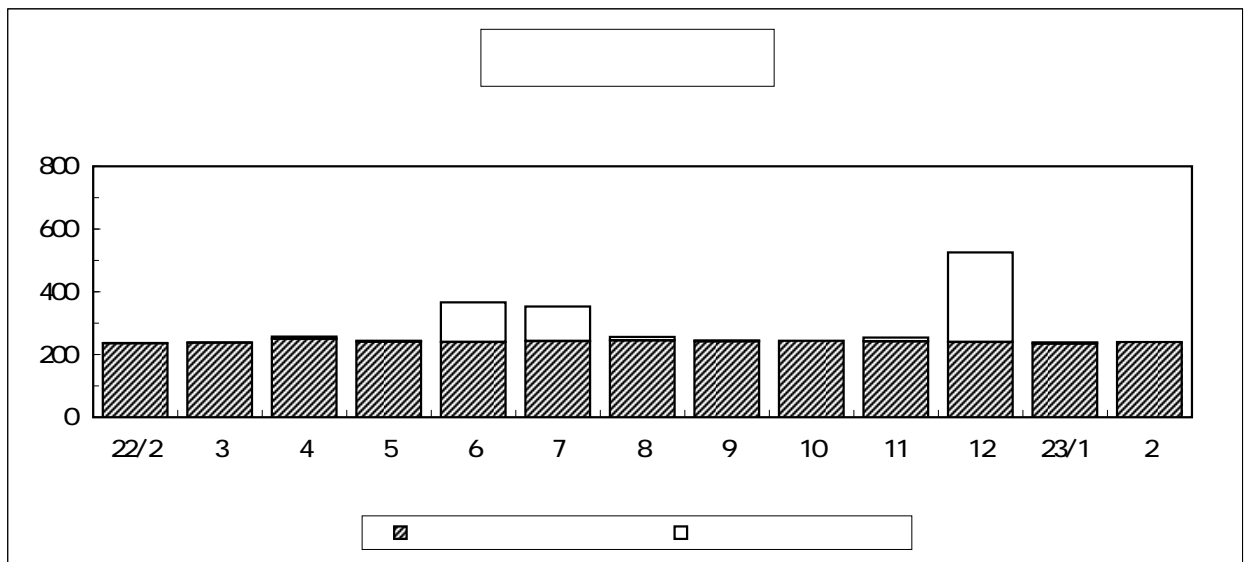
1. 賃金 —現金給与総額は221,535円—

2月の現金給与総額は、規模5人以上で221,535円となった。その名目賃金指数は78.1と前年に比べ1.2%上昇（規模30人以上では239,809円、その名目賃金指数78.6と前年に比べ1.4%上昇）となった。またその実質賃金指数は78.1と前年に比べ0.9%上昇（規模30人以上では79.2と前年に比べ1.1%上昇）となった。

現金給与総額のうち、きまって支給する給与は220,930円となった。その名目賃金指数は92.2で前年に比べ1.4%上昇（規模30人以上では239,365円、その名目賃金指数95.4と前年に比べ1.3%上昇）であった。また、所定内給与は207,926円、その名目賃金指数は91.8と前年に比べ1.1%上昇（規模30人以上は221,377円、その名目賃金指数95.2と前年に比べ0.1%上昇）となった。

特別に支払われた給与は605円（規模30人以上では444円）であった。

規模5人以上の現金給与総額を就業形態別にみると、一般労働者は256,274円（規模30人以上では269,492円）となり、パートタイム労働者は93,254円（規模30人以上では98,583円）となった。

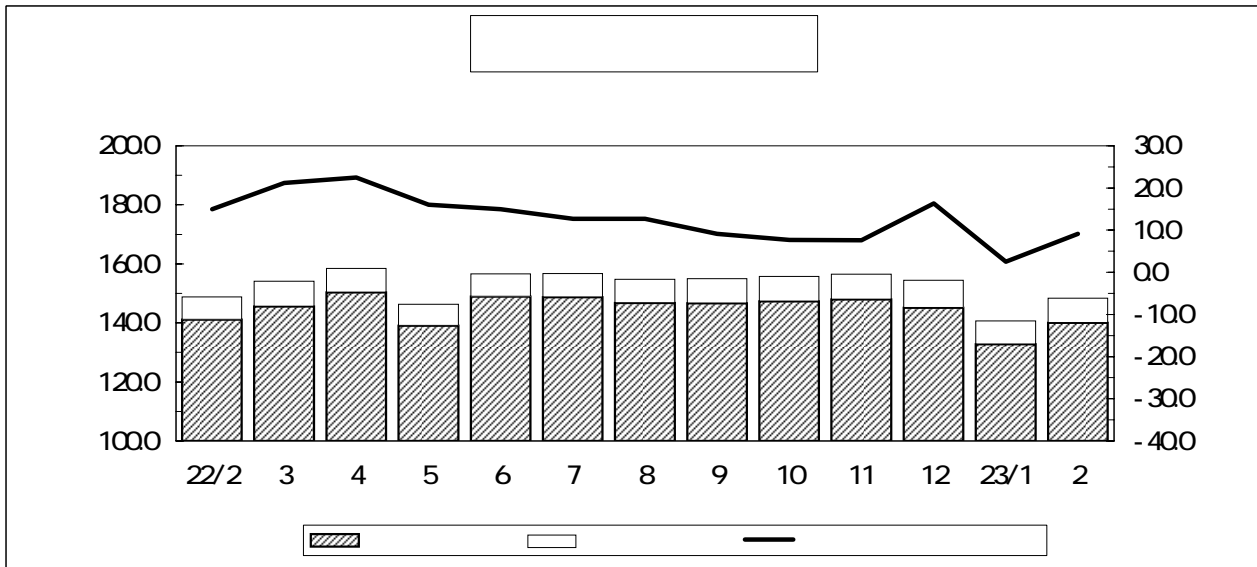


2. 労働時間 —総労働時間は148.2時間—

2月の総労働時間は、規模5人以上で148.2時間となった。その労働時間指数は94.5と前年に比べ0.5%上昇（規模30人以上では148.4時間、その労働時間指数94.6と前年に比べ0.2%低下）となった。

総労働時間のうち、所定内労働時間は140.9時間となった。その労働時間指数は94.8と前年に比べ0.5%上昇（規模30人以上では140.0時間、労働時間指数94.8と前年に比べ0.7%低下）であった。また、所定外労働時間は7.3時間、その労働時間指数は90.1と前年と同水準（規模30人以上は8.4時間、その労働時間指数は90.3と前年に比べ9.1%上昇）であった。

規模5人以上の総労働時間を就業形態別にみると、一般労働者は161.8時間（規模30人以上では158.1時間）となり、パートタイム労働者は95.8時間（規模30人以上では99.7時間）となった。



3. 常用雇用 —労働者数は171,710人—

2月末の常用労働者数は規模5人以上で171,710人となった。その常用雇用指数は95.3と前年に比べ0.8%低下（規模30人以上では88,124人、常用雇用指数は89.3と前年に比べ3.1%低下）であった。

また、規模5人以上の常用労働者のパートタイム労働者比率は21.3%と前年に比べ1.5ポイント減（規模30人以上では17.4%で前年に比べ0.3ポイント増）となった。

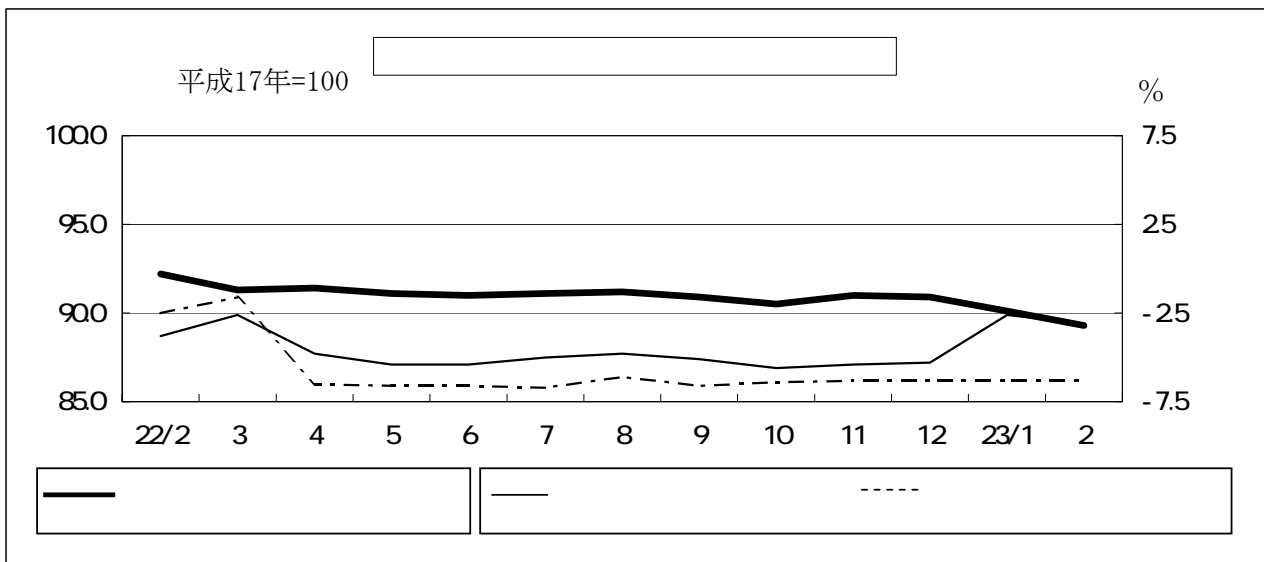


表 1 現金給与額 (平成23年2月分)
(事業所規模5人以上)

区 分	現金給与総額			きまって支給する給与			Aのうち所定内給与			特別に支払われた給与	
	A+B	前月比	前年同月比	A	前月比	前年同月比		前月比	前年同月比	B	前年同月差
	円	%	%	円	%	%	円	%	%	円	円
	221,535	-3.0	1.2	220,930	1.8	1.4	207,926	1.7	1.1	605	-462
建設業	260,738	-6.3	2.8	260,738	4.0	2.9	238,957	4.9	2.4	0	-30
製造業	223,458	1.3	0.6	223,220	3.3	0.6	206,923	1.7	-0.5	238	86
電気・ガス業	393,666	7.5	-3.6	393,666	7.4	-3.7	333,979	-0.7	-16.2	0	0
情報通信業	286,811	2.9	-7.7	286,811	3.8	-6.1	265,959	3.2	-6.1	0	-5,163
運輸業, 郵便業	243,398	2.5	7.9	243,385	2.6	7.8	210,707	2.8	9.5	13	13
卸売業, 小売業	178,218	4.2	-0.9	176,546	4.4	-1.3	172,225	5.2	-0.7	1,672	660
金融業, 保険業	286,395	-35.3	-4.8	286,395	-2.8	-4.2	274,383	-2.1	-3.6	0	-1,667
学術研究等	266,794	0.0	-5.6	261,797	1.2	-7.4	247,636	1.5	-7.5	4,997	4,997
飲食サービス業等	113,215	1.7	-2.4	112,841	1.9	7.0	107,084	2.5	8.5	374	-10,205
生活関連サービス等	150,741	-3.0	20.6	150,741	-3.0	20.6	142,096	-3.7	16.0	0	0
教育, 学習支援業	315,818	1.6	-6.5	315,798	1.6	-6.5	311,379	1.2	-7.0	20	19
医療, 福祉	223,642	-7.2	0.9	223,551	-2.9	0.9	210,537	-2.7	0.9	91	75
複合サービス事業	249,773	-1.4	4.4	243,620	-1.7	3.0	238,055	-0.9	3.0	6,153	3,108
その他のサービス業	199,611	-6.3	7.7	199,611	3.5	7.7	189,065	4.7	9.6	0	0
(事業所規模30人以上)											
	239,809	0.4	1.4	239,365	1.8	1.3	221,377	1.1	0.1	444	148
建設業	287,398	-11.3	2.3	287,398	0.9	2.3	255,414	-0.2	-0.6	0	0
製造業	238,320	0.8	0.5	238,141	3.0	0.4	219,351	1.4	-0.8	179	86
電気・ガス業	466,494	9.1	14.1	466,494	9.1	14.1	384,590	-0.7	-3.4	0	0
情報通信業	342,415	0.5	-3.0	342,415	0.4	-3.0	312,043	0.1	-5.2	0	0
運輸業, 郵便業	260,348	-0.3	8.6	260,329	-0.1	8.5	221,445	-0.4	7.4	19	19
卸売業, 小売業	151,679	1.9	-4.3	148,659	2.1	-4.8	141,736	1.7	-5.7	3,020	853
金融業, 保険業	287,069	2.3	2.8	287,069	2.3	2.8	276,700	2.2	1.9	0	0
学術研究等	328,540	-3.6	-0.6	328,540	1.0	-0.6	302,769	2.3	-2.7	0	0
飲食サービス業等	135,099	4.5	-0.7	134,950	4.6	-0.8	128,776	5.5	-1.5	149	149
生活関連サービス等	152,497	10.3	11.9	152,497	10.3	11.9	148,016	10.2	13.0	0	0
教育, 学習支援業	341,253	1.0	-1.1	341,220	1.0	-1.1	335,308	0.6	-1.8	33	31
医療, 福祉	262,071	-1.4	2.1	262,057	-1.0	2.1	242,924	-0.8	2.0	14	-13
複合サービス事業	247,456	-0.4	0.3	247,456	-0.4	0.2	240,316	0.9	1.4	0	0
その他のサービス業	158,875	-2.2	-4.0	158,875	-2.2	-4.0	140,988	-3.3	-6.8	0	0

注) 「学術研究等」「飲食サービス業等」「生活関連サービス等」「その他のサービス業」の前年比及び前年同月比は実数により算出。

表 2 労働時間 (平成23年2月分)
(事業所規模5人以上)

区 分	出 勤			総実労働時間			所定内労働時間			所定外労働時間		
	日 数	前月差	前年同月差	A+B	前月比	前年同月比	A	前月比	前年同月比	B	前月比	前年同月比
	日	日	日	時間	%	%	時間	%	%	時間	%	%
	19.6	1.2	0.1	148.2	6.3	0.5	140.9	6.5	0.5	7.3	1.3	0.0
建設業	21.0	1.8	-0.1	174.3	14.0	1.5	161.6	16.9	1.6	12.7	-13.6	0.8
製造業	19.8	2.2	-0.3	157.6	12.3	-3.1	147.4	12.0	-4.1	10.2	17.3	12.1
電気・ガス業	17.7	-0.3	0.2	141.1	-7.3	0.7	135.7	-2.5	4.0	5.4	-58.8	-44.3
情報通信業	18.4	-0.3	-0.2	151.5	-0.5	-0.1	141.6	-1.4	1.2	9.9	12.4	-15.4
運輸業, 郵便業	20.2	0.1	0.1	170.0	-1.3	0.1	151.9	-0.5	1.5	18.1	-7.7	-9.5
卸売業, 小売業	20.9	2.0	1.0	150.6	10.6	5.1	146.9	10.8	5.6	3.7	0.0	-9.8
金融業, 保険業	17.3	-0.7	-1.2	126.3	-5.3	-9.4	122.5	-4.0	-7.5	3.8	-35.5	-45.7
学術研究等	18.2	1.0	-0.8	143.1	4.1	-3.2	136.1	4.5	-3.3	7.0	-1.4	-1.4
飲食サービス業等	18.2	0.6	1.5	116.0	1.8	8.9	111.5	1.9	9.1	4.5	0.0	4.7
生活関連サービス等	17.1	-0.8	-1.6	125.0	-4.0	12.8	118.8	-4.3	9.4	6.2	3.3	181.8
教育, 学習支援業	18.3	1.0	0.6	142.6	6.6	4.5	135.7	5.9	3.8	6.9	23.2	19.0
医療, 福祉	19.6	0.8	0.1	138.0	0.8	-3.9	134.9	0.8	-3.8	3.1	0.0	-8.8
複合サービス事業	18.4	0.1	-0.4	142.9	0.2	-1.0	139.6	1.0	-1.0	3.3	-23.2	-2.9
その他のサービス業	20.1	2.2	0.0	148.6	10.3	-1.5	141.4	10.3	1.5	7.2	10.8	-37.4
(事業所規模30人以上)												
	19.3	1.1	0.0	148.4	5.5	-0.2	140.0	5.5	-0.7	8.4	6.4	9.1
建設業	21.0	0.4	-0.3	173.6	2.4	0.3	157.8	2.8	-2.0	15.8	-0.7	30.6
製造業	19.6	2.2	-0.4	160.8	12.1	-2.3	149.5	11.8	-3.4	11.3	15.4	14.2
電気・ガス業	18.1	0.2	0.6	143.0	-5.5	2.0	135.6	1.2	3.7	7.4	-57.2	-23.7
情報通信業	18.4	0.3	0.3	152.6	2.4	1.8	141.1	1.9	1.1	11.5	8.5	14.0
運輸業, 郵便業	20.2	0.2	0.1	170.5	-0.6	0.8	150.4	0.0	0.7	20.1	-4.7	1.5
卸売業, 小売業	19.3	0.5	-0.1	127.9	2.1	-0.4	124.0	2.1	-0.4	3.9	2.6	0.0
金融業, 保険業	18.2	0.1	-0.4	139.6	2.2	0.6	134.5	1.7	-0.2	5.1	18.6	34.1
学術研究等	17.8	-0.1	-0.5	147.7	-0.5	0.1	136.2	0.4	-1.9	11.5	-10.2	32.2
飲食サービス業等	19.4	1.7	0.8	124.5	4.4	2.4	120.2	5.1	2.6	4.3	-10.4	-4.4
生活関連サービス等	16.5	0.9	1.9	114.2	4.5	11.5	110.9	4.8	12.2	3.3	-5.7	-8.3
教育, 学習支援業	17.9	0.8	0.3	138.5	5.5	2.5	134.3	5.1	1.4	4.2	20.0	61.5
医療, 福祉	19.4	0.5	0.5	145.4	1.9	0.0	142.1	1.9	-0.1	3.3	3.1	3.1
複合サービス事業	18.6	0.6	0.2	147.3	2.5	0.1	142.6	3.5	1.4	4.7	-21.7	-27.7
その他のサービス業	20.9	1.9	0.4	144.4	7.1	-0.8	132.7	5.6	-0.1	11.7	28.6	-8.6

注) 「学術研究等」「飲食サービス業等」「生活関連サービス等」「その他のサービス業」の前年比及び前年同月比は実数により算出。

表 3 労働者数（平成23年2月分）

（事業所規模5人以上）

区 分	常 用			パートタイム			入職率			離職率		
	労働者数	前月比	前年同月比	労働者比率	前月差	前年同月差	前月差	前月差	前年同月差	前月差	前年同月差	
	人	%	%	%	ポイント	ポイント	%	ポイント	ポイント	%	ポイント	ポイント
	171,710	-0.5	-0.8	21.3	0.7	-1.5	1.06	-0.01	-0.09	1.37	-0.18	0.02
建設業	13,618	0.2	0.0	3.1	0.4	0.6	0.79	-0.57	0.50	0.55	-1.34	-0.07
製造業	32,434	-0.2	-6.4	14.4	0.1	0.5	0.78	-0.11	0.03	0.98	-0.31	-0.42
電気・ガス業	1,051	-0.9	52.2	1.0	0.1	-1.0	0.00	0.00	-1.37	0.94	0.94	-5.64
情報通信業	3,405	0.3	36.9	7.3	0.0	1.4	0.94	-0.50	0.94	0.62	-0.97	-0.73
運輸業，郵便業	10,458	0.6	-1.1	11.4	0.2	1.7	1.16	0.54	0.06	0.60	-0.59	-0.04
卸売業，小売業	30,242	-0.7	-1.2	30.7	0.0	-3.9	1.24	0.12	0.16	1.96	1.37	-0.16
金融業，保険業	5,564	0.0	-1.3	7.2	0.0	-0.5	1.51	0.62	-1.15	1.51	0.20	0.21
学術研究等	4,078	-2.5	12.1	22.8	-1.7	-3.4	0.00	-1.52	-0.91	2.46	1.67	1.66
飲食サービス業等	10,423	-0.9	-4.0	65.4	-1.3	-5.4	2.61	0.72	0.73	3.51	0.26	-0.48
生活関連サービス等	6,580	-2.0	-0.2	48.2	2.8	-5.0	1.28	-0.60	-1.26	3.28	-4.99	1.13
教育，学習支援業	12,266	0.0	-3.0	14.7	0.1	3.0	0.12	-0.15	0.03	0.14	-0.15	-0.06
医療，福祉	28,812	-0.2	1.1	20.0	3.7	-1.6	1.00	-0.08	-0.76	1.18	0.06	0.41
複合サービス事業	2,912	-0.6	-4.1	2.9	-0.2	-0.1	0.00	-0.51	-0.26	0.65	-0.20	0.65
その他のサービス業	8,645	0.9	7.5	20.5	1.8	3.5	2.18	0.90	1.18	1.33	-1.18	0.95
（事業所規模30人以上）												
	88,124	-0.9	-3.1	17.4	0.1	0.3	0.97	0.09	-0.02	1.42	-0.44	0.10
建設業	3,245	1.0	-3.1	3.5	0.3	2.0	1.90	0.01	1.31	0.87	-0.07	-0.43
製造業	25,846	-0.2	-6.3	10.7	0.2	0.6	0.66	-0.10	0.08	0.91	0.03	0.14
電気・ガス業	764	-1.3	10.5	1.3	0.0	-0.7	0.00	0.00	-1.37	1.29	1.29	-5.29
情報通信業	1,319	0.0	1.6	1.1	0.0	0.3	0.00	0.00	0.00	0.00	-0.45	-2.55
運輸業，郵便業	7,346	-0.3	-3.4	11.3	0.1	-0.5	0.52	0.25	-1.01	0.84	-0.37	-0.05
卸売業，小売業	11,023	-0.6	0.7	40.0	0.1	-0.5	1.75	0.19	0.64	2.29	1.16	-0.16
金融業，保険業	1,706	0.0	1.9	9.1	0.0	-0.1	0.94	0.36	-1.33	0.94	-0.51	-1.21
学術研究等	1,445	-2.3	-0.2	10.6	-1.5	-3.4	0.00	-1.16	0.00	2.30	1.82	0.34
飲食サービス業等	3,862	-2.8	-2.7	57.8	-2.5	0.4	1.36	-0.01	0.85	4.18	0.09	-0.04
生活関連サービス等	2,571	-3.7	-8.0	50.3	0.2	3.6	1.31	0.44	-4.87	4.98	-13.36	2.28
教育，学習支援業	7,396	0.0	-1.9	10.8	0.2	0.6	0.20	-0.25	0.04	0.23	-0.24	-0.10
医療，福祉	16,961	0.0	-1.2	8.5	-0.1	-0.4	1.33	0.64	0.42	1.34	-0.36	0.43
複合サービス事業	848	-1.1	-0.4	1.7	-1.0	-1.0	0.00	0.00	0.00	1.05	-0.10	1.05
その他のサービス業	3,792	-0.4	1.0	28.6	4.6	-0.7	1.18	-0.86	-0.98	1.63	0.36	0.82

- （注） 1）パートタイム労働者比率は、常用労働者に占めるパートタイム労働者の割合。
 2）入職（離職）率は、前月末労働者に対する入職（離職）の割合。
 3）「学術研究等」「飲食サービス業等」「生活関連サービス等」「その他のサービス業」の前年比及び前年同月比は実数により算出。

表 4 事業所規模別の賃金、労働時間及び労働者数
（調査産業計）（平成23年2月分）

規 模	現金給与 総 額	きまって 支給する 給 与	所 定 内 給 与	特別に 支払われ た 給 与	総 実 労 働 時 間 数	所定内 労 働 時 間 数	所定外 労 働 時 間 数	前 調 査 期 間 末	増 加	減 少	本 調 査 期 間 末
	円	円	円	円	時間	時間	時間	人	人	人	人
5～29人											
計	202,238	201,463	193,723	775	147.9	141.8	6.1	83,707	975	1,096	83,586
男	250,022	249,060	-	962	162.2	153.8	8.4	42,093	498	483	42,108
女	153,816	153,231	-	585	133.3	129.6	3.7	41,614	477	613	41,478
30～99人											
計	220,653	219,942	206,425	711	147.5	139.4	8.1	48,819	586	777	48,628
男	263,239	263,029	-	210	157.4	146.5	10.9	28,676	265	501	28,440
女	160,345	158,924	-	1,421	133.5	129.4	4.1	20,143	321	276	20,188
100人以上											
計	263,379	263,263	239,773	116	149.5	140.7	8.8	39,705	269	478	39,496
男	317,524	317,473	-	51	156.8	144.3	12.5	20,397	115	259	20,253
女	206,286	206,102	-	184	141.7	136.9	4.8	19,308	154	219	19,243

第1-1表 名目賃金指数（現金給与総額）

（平成23年2月分）

（事業所規模5人以上）

（平成17年=100）

区分	調査産業計		建設業		製造業		電気・ガス業		情報通信業		運輸業、郵便業		卸売業、小売業		金融業、保険業	
	前年比		前年比		前年比		前年比		前年比		前年比		前年比		前年比	
平成17年	100.0	-0.4	100.0	-6.6	100.0	1.9	100.0	1.4	100.0		100.0		100.0		100.0	
18	100.3	0.3	108.1	8.1	101.9	1.9	101.7	1.7	113.4	13.4	103.4	3.4	98.0	-2.0	97.2	-2.8
19	96.2	-4.1	108.0	-0.1	106.6	4.6	103.5	1.8	116.2	2.5	111.6	7.9	90.7	-7.4	88.4	-9.1
20	96.9	0.7	106.5	-1.4	110.2	3.4	104.1	0.6	107.5	-7.5	102.4	-8.2	85.0	-6.3	85.7	-3.1
21	94.0	-3.0	114.8	7.8	97.2	-11.8	105.5	1.3	103.1	-4.1	92.3	-9.9	74.1	-12.8	100.6	17.4
22	91.0	-3.2	94.1	-18.0	101.1	4.0	104.7	-0.8	94.1	-8.7	84.7	-8.2	81.8	10.4	98.0	-2.6
22年2月	76.6	-4.6	95.0	-11.6	85.0	2.9	77.5	-6.2	84.5	1.9	68.6	-10.3	69.7	6.1	77.5	1.4
3	78.5	-3.6	100.5	-8.8	85.8	3.0	79.0	0.9	83.8	1.3	70.7	-7.8	69.6	8.1	80.1	2.7
4	79.3	-3.1	87.9	-17.9	89.4	7.2	83.5	4.2	81.4	-1.3	71.3	-8.8	72.5	7.7	80.8	4.5
5	76.9	-4.9	81.6	-18.2	85.1	3.3	78.9	-1.1	88.6	7.8	71.2	-6.4	75.7	7.2	78.1	0.1
6	113.5	-10.6	92.0	-39.0	114.5	-1.5	233.3	0.6	91.5	-16.6	105.6	-10.5	75.6	2.9	185.1	4.5
7	108.3	1.0	93.3	-19.8	133.0	10.7	78.2	-1.6	131.6	-26.7	112.9	-1.4	107.9	11.5	123.5	25.8
8	85.1	1.8	92.6	-18.1	95.0	3.9	79.5	-0.1	93.5	6.5	77.4	-8.6	89.1	22.4	85.7	5.2
9	79.1	-2.0	93.1	-8.2	85.4	-1.6	78.4	-1.6	77.2	-4.1	74.3	-9.7	75.0	13.3	80.1	-4.9
10	79.4	-0.4	88.4	-10.8	86.1	1.9	77.0	-2.2	72.7	-10.0	74.1	-9.3	75.5	14.0	79.8	-0.5
11	81.8	-0.7	91.3	-10.0	87.4	-2.5	77.9	-4.4	100.2	26.2	75.7	-6.9	75.3	7.7	76.7	-7.6
12	155.7	-4.2	117.6	-27.5	180.9	11.0	234.5	-1.3	141.9	-31.2	142.7	-11.5	124.5	14.7	148.1	-31.8
23年1月	79.9	3.0	104.3	8.4	84.4	-1.3	69.5	-11.4	75.8	-8.0	72.2	0.6	66.3	-6.4	114.0	42.7
2	77.5	1.2	97.7	2.8	85.5	0.6	74.7	-3.6	78.0	-7.7	74.0	7.9	69.1	-0.9	73.8	-4.8

区分	学術研究等		飲食サービス業等		生活関連サービス等		教育、学習支援業		医療、福祉		複合サービス事業		その他のサービス業	
	前年比		前年比		前年比		前年比		前年比		前年比		前年比	
平成17年							100.0		100.0		100.0			
18							105.1	5.1	97.4	-2.6	94.1	-5.9		
19							86.5	-17.7	91.6	-6.0	90.1	-4.3		
20							97.3	12.5	96.0	4.8	89.6	-0.6		
21							106.6	9.6	102.5	6.8	76.6	-14.5		
22							101.9	-4.4	91.2	-11.0	79.4	3.7		
22年2月	-	-	-	-	-	-	79.5	-2.9	74.1	-13.4	68.5	-9.5	-	-
3	-	-	-	-	-	-	81.7	-3.7	77.3	-10.7	80.3	9.3	-	-
4	-	-	-	-	-	-	79.8	-6.6	81.4	-9.8	69.4	0.9	-	-
5	-	-	-	-	-	-	79.0	-7.4	74.8	-12.9	69.3	-1.8	-	-
6	-	-	-	-	-	-	196.9	-11.9	101.0	-25.6	95.9	-16.5	-	-
7	-	-	-	-	-	-	80.6	-3.9	120.3	-3.5	114.0	41.1	-	-
8	-	-	-	-	-	-	78.9	-4.2	80.1	-4.6	68.5	4.1	-	-
9	-	-	-	-	-	-	79.5	-3.3	76.9	-8.5	68.7	7.7	-	-
10	-	-	-	-	-	-	80.4	-1.5	77.0	-7.3	68.5	1.5	-	-
11	-	-	-	-	-	-	87.3	6.5	80.9	-8.0	69.4	3.1	-	-
12	-	-	-	-	-	-	219.8	-2.1	173.2	-11.5	110.3	11.9	-	-
23年1月	-	-3.8	-	-1.1	-	20.4	73.1	-7.2	80.6	4.5	72.5	3.7	-	12.2
2	-	-5.6	-	-2.4	-	20.6	74.3	-6.5	74.8	0.9	71.5	4.4	-	7.7

第1-1表 名目賃金指数（現金給与総額）

（平成23年2月分）

（事業所規模30人以上）

（平成17年=100）

区分	調査産業計		建設業		製造業		電気・ガス業		情報通信業		運輸業, 郵便業		卸売業, 小売業		金融業, 保険業	
	前年比		前年比		前年比		前年比		前年比		前年比		前年比		前年比	
平成17年	100.0	-0.1	100.0	5.1	100.0	1.3	100.0	1.1	100.0		100.0		100.0		100.0	
18	99.7	-0.3	98.5	-1.5	102.3	2.4	98.2	-1.8	103.1	3.1	104.4	4.4	103.9	3.9	85.8	-14.2
19	99.3	-0.4	105.9	7.5	105.0	2.6	100.8	2.6	117.1	13.6	105.5	1.1	98.3	-5.4	94.7	10.4
20	99.0	-0.3	123.8	16.9	107.4	2.3	101.6	0.8	121.9	4.1	95.2	-9.8	87.1	-11.4	87.1	-8.0
21	93.9	-5.2	124.6	0.6	96.3	-10.3	103.0	1.4	118.7	-2.6	81.4	-14.5	83.4	-4.2	78.3	-10.1
22	94.3	0.4	105.8	-15.1	101.6	5.5	102.2	-0.8	115.9	-2.4	82.0	0.7	86.6	3.8	76.6	-2.2
22年2月	77.5	-1.3	96.9	-18.4	83.8	4.2	75.7	-6.2	91.2	-2.6	64.0	-4.8	73.7	-0.1	60.6	0.8
3	78.3	-1.3	99.4	-20.5	84.7	5.1	77.2	0.9	93.4	-1.0	65.2	-3.7	73.6	4.8	61.5	-4.5
4	82.1	2.5	95.1	-12.4	89.0	10.8	81.5	4.2	93.5	-1.8	66.2	-3.9	78.3	9.5	68.6	-0.1
5	78.9	1.4	93.2	-12.0	83.8	6.1	77.0	-1.2	93.6	8.3	66.8	-0.3	84.2	12.6	63.3	-2.9
6	120.2	-2.7	93.0	-36.9	118.1	1.5	227.8	0.6	107.0	-19.2	108.1	3.9	89.1	-2.9	121.9	-0.9
7	115.9	2.7	127.4	-10.7	136.8	11.4	76.4	-1.5	175.0	-17.6	112.4	8.1	109.9	6.4	87.4	-10.8
8	84.0	1.9	97.4	-17.5	94.9	5.8	77.6	-0.1	104.5	2.3	73.0	0.4	86.8	11.4	61.6	1.5
9	80.3	0.5	109.8	0.5	84.2	0.6	76.6	-1.5	93.0	1.3	70.1	-1.3	84.6	11.2	64.4	0.3
10	79.9	0.8	92.3	-16.9	84.6	2.3	75.2	-2.2	93.2	4.0	69.4	-1.6	81.9	8.8	68.2	11.1
11	83.2	0.6	92.9	-14.5	86.3	-2.8	76.1	-4.4	92.6	4.0	71.9	3.6	84.6	3.5	63.1	3.3
12	172.3	1.4	163.7	-10.3	188.5	11.4	229.0	-1.3	263.4	7.9	148.5	1.9	118.7	-6.8	134.4	-9.5
23年1月	78.3	-0.9	111.7	2.6	83.5	-1.1	79.2	3.4	88.1	-3.0	69.7	2.5	69.2	-6.9	60.9	-5.6
2	78.6	1.4	99.1	2.3	84.2	0.5	86.4	14.1	88.5	-3.0	69.5	8.6	70.5	-4.3	62.3	2.8

区分	学術研究等		飲食サービス業等		生活関連サービス等		教育, 学習支援業		医療, 福祉		複合サービス事業		その他のサービス業	
	前年比		前年比		前年比		前年比		前年比		前年比		前年比	
平成17年							100.0		100.0		100.0			
18							97.9	-2.1	96.8	-3.2	99.4	-0.6		
19							97.0	-0.9	93.3	-3.6	94.8	-4.6		
20							99.3	2.4	93.2	-0.1	91.7	-3.3		
21							94.8	-4.5	93.7	0.5	90.3	-1.5		
22							91.8	-3.2	94.9	1.3	90.5	0.2		
22年2月	-	-	-	-	-	-	72.7	-1.2	77.3	-1.8	79.4	1.3	-	-
3	-	-	-	-	-	-	73.7	-4.7	76.5	-2.3	83.4	4.5	-	-
4	-	-	-	-	-	-	72.4	-6.3	86.2	3.1	81.2	2.9	-	-
5	-	-	-	-	-	-	72.7	-2.2	77.7	-0.6	76.9	-2.7	-	-
6	-	-	-	-	-	-	177.0	-10.0	100.5	-0.9	113.9	-22.4	-	-
7	-	-	-	-	-	-	71.7	-2.7	131.4	3.9	112.0	38.3	-	-
8	-	-	-	-	-	-	71.5	-1.9	80.5	3.1	79.5	1.7	-	-
9	-	-	-	-	-	-	71.4	-1.9	79.6	2.4	79.0	0.5	-	-
10	-	-	-	-	-	-	72.4	0.1	79.2	3.1	81.2	-3.2	-	-
11	-	-	-	-	-	-	82.5	13.0	84.8	2.9	79.7	-2.3	-	-
12	-	-	-	-	-	-	191.2	-4.7	186.2	5.3	140.0	-0.9	-	-
23年1月	-	1.2	-	-5.9	-	-5.1	71.2	-1.1	80.0	1.7	79.9	-0.2	-	-0.2
2	-	-0.6	-	-0.7	-	11.9	71.9	-1.1	78.9	2.1	79.6	0.3	-	-4.0

第1-2表 名目賃金指数（きまって支給する給与）

（平成23年2月分）

（事業所規模5人以上）

（平成17年=100）

区分	調査産業計		建設業		製造業		電気・ガス業		情報通信業		運輸業、郵便業		卸売業、小売業		金融業、保険業	
	前年比		前年比		前年比		前年比		前年比		前年比		前年比		前年比	
平成17年	100.0	0.3	100.0	-5.0	100.0	2.3	100.0	0.6	100.0		100.0		100.0		100.0	
18	100.1	0.1	101.5	1.5	101.7	1.7	101.8	1.8	116.0	16.0	103.2	3.2	100.7	0.7	96.5	-3.5
19	97.1	-3.0	107.3	5.7	105.4	3.6	102.8	1.0	116.5	0.4	105.8	2.5	94.2	-6.5	84.9	-12.0
20	97.0	-0.1	107.2	-0.1	106.5	1.0	104.0	1.2	109.9	-5.7	96.2	-9.1	87.0	-7.6	83.5	-1.6
21	95.5	-1.5	110.2	2.8	98.4	-7.6	107.3	3.2	104.6	-4.8	92.0	-4.4	77.9	-10.5	98.0	17.4
22	92.6	-3.0	95.8	-13.1	100.6	2.2	106.0	-1.2	103.6	-1.0	84.4	-8.3	84.8	8.9	97.1	-0.9
22年2月	90.9	-4.9	102.2	-11.7	99.9	2.9	104.4	-6.1	108.2	0.3	79.6	-10.4	82.0	6.2	95.5	1.1
3	91.8	-4.9	105.1	-11.4	100.4	3.0	106.4	0.9	107.0	-0.4	81.6	-8.3	81.7	7.5	96.3	0.5
4	92.9	-3.4	94.6	-11.7	104.5	7.0	112.4	4.3	103.9	-3.2	82.6	-8.8	84.3	6.3	100.2	5.0
5	90.1	-5.5	87.8	-18.2	98.5	2.4	106.2	-1.2	106.7	7.5	82.6	-6.1	82.7	5.4	96.5	-0.1
6	91.7	-4.7	95.3	-14.5	99.9	1.7	106.0	-2.2	107.0	7.6	85.8	-6.4	82.7	5.4	99.0	3.4
7	93.7	-1.9	90.3	-16.5	101.4	2.4	105.3	-1.6	104.5	0.0	85.3	-10.1	86.7	9.7	100.8	-2.4
8	94.3	-0.7	90.9	-15.7	100.1	1.9	107.0	-0.2	114.4	10.4	88.6	-6.6	89.3	13.5	96.2	-4.7
9	93.3	-2.2	94.3	-11.8	100.3	-0.1	105.6	-1.6	98.6	-6.0	85.1	-9.9	87.5	13.0	94.9	-5.9
10	94.2	-0.7	95.2	-10.6	101.3	1.9	103.6	-2.3	94.7	-10.0	85.9	-9.3	88.8	14.0	98.8	-0.4
11	94.0	-1.4	96.7	-11.4	101.1	1.4	104.9	-4.4	99.2	-4.1	86.9	-7.8	84.6	9.3	94.8	-4.3
12	93.1	-2.3	96.0	-11.3	100.9	0.5	104.4	-1.4	93.9	-10.0	86.1	-8.4	84.0	6.7	93.0	-8.1
23年1月	90.6	-0.5	101.2	0.6	97.3	-2.1	93.6	-11.3	97.9	-7.3	83.6	0.6	77.5	-6.3	94.1	-4.9
2	92.2	1.4	105.2	2.9	100.5	0.6	100.5	-3.7	101.6	-6.1	85.8	7.8	80.9	-1.3	91.5	-4.2

区分	学術研究等		飲食サービス業等		生活関連サービス等		教育、学習支援業		医療、福祉		複合サービス事業		その他のサービス業	
	前年比		前年比		前年比		前年比		前年比		前年比		前年比	
平成17年							100.0		100.0		100.0			
18							103.9	3.9	98.2	-1.8	95.7	-4.3		
19							87.2	-16.1	94.8	-3.5	96.7	1.0		
20							99.3	13.9	98.4	3.8	95.0	-1.8		
21							108.6	9.4	105.4	7.1	87.9	-7.5		
22							104.2	-4.1	94.7	-10.2	86.9	-1.1		
22年2月	-	-	-	-	-	-	104.0	-2.9	92.4	-13.4	86.4	-5.6	-	-
3	-	-	-	-	-	-	105.8	-4.0	92.4	-13.3	87.0	-6.5	-	-
4	-	-	-	-	-	-	104.4	-6.5	95.0	-12.8	86.0	-1.4	-	-
5	-	-	-	-	-	-	103.4	-7.3	93.1	-13.0	87.4	-2.3	-	-
6	-	-	-	-	-	-	102.9	-6.9	95.2	-11.4	88.7	-3.6	-	-
7	-	-	-	-	-	-	104.4	-4.5	96.5	-8.0	87.5	-1.0	-	-
8	-	-	-	-	-	-	103.2	-4.3	96.9	-7.1	85.5	1.9	-	-
9	-	-	-	-	-	-	104.1	-3.2	95.6	-8.8	86.2	5.8	-	-
10	-	-	-	-	-	-	105.2	-1.5	95.7	-7.6	86.4	0.2	-	-
11	-	-	-	-	-	-	105.5	-1.7	96.7	-7.1	86.7	0.9	-	-
12	-	-	-	-	-	-	104.4	-2.1	95.5	-8.0	87.3	2.3	-	-
23年1月	-	-5.1	-	-0.4	-	20.4	95.7	-7.2	96.0	4.7	90.5	3.4	-	1.6
2	-	-7.4	-	7.0	-	20.6	97.2	-6.5	93.2	0.9	89.0	3.0	-	7.7

第1-2表 名目賃金指数（きまって支給する給与）

（平成23年2月分）

（事業所規模30人以上）

（平成17年=100）

区分	調査産業計		建設業		製造業		電気・ガス業		情報通信業		運輸業、郵便業		卸売業、小売業		金融業、保険業	
	前年比		前年比		前年比		前年比		前年比		前年比		前年比		前年比	
平成17年	100.0	-0.2	100.0	2.3	100.0	1.6	100.0	1.1	100.0		100.0		100.0		100.0	
18	99.7	-0.3	100.5	0.5	101.8	1.8	99.0	-0.9	105.7	5.6	103.2	3.2	103.3	3.3	87.2	-12.8
19	99.7	0.0	111.5	10.9	103.4	1.6	100.1	1.1	119.3	12.9	97.5	-5.5	99.7	-3.5	88.4	1.4
20	98.8	-0.9	129.0	15.7	103.2	-0.2	101.3	1.2	124.2	4.1	88.1	-9.6	87.0	-12.7	86.3	-2.4
21	95.9	-2.9	126.1	-2.2	97.3	-5.7	104.5	3.2	120.7	-2.8	80.9	-8.2	82.3	-5.4	81.0	-6.1
22	96.0	0.1	107.1	-15.1	101.1	3.9	103.2	-1.2	123.5	2.3	80.4	-0.6	84.8	3.0	82.1	1.4
22年2月	94.2	-1.2	110.0	-18.5	100.3	4.4	101.7	-6.1	121.5	-2.6	75.2	-4.7	82.1	-0.2	77.4	0.9
3	94.7	-1.6	112.8	-20.5	100.7	4.9	103.6	0.9	124.5	-0.9	76.1	-4.3	81.6	3.3	77.8	-3.5
4	97.3	1.2	107.9	-12.4	105.9	10.7	109.4	4.2	124.5	-1.8	77.6	-4.1	83.8	4.5	87.7	-0.1
5	94.5	0.2	105.8	-11.8	99.1	5.7	103.4	-1.1	124.6	8.3	78.4	-0.3	83.2	-0.2	80.9	-2.9
6	95.7	0.3	105.2	-14.3	100.6	4.8	103.3	-2.2	123.0	7.0	81.6	0.4	80.2	-2.9	80.7	-1.5
7	96.7	1.0	105.9	-12.6	101.4	4.1	102.5	-1.6	125.1	4.1	81.4	0.2	84.5	2.7	90.0	4.7
8	97.6	1.7	104.7	-14.4	100.6	3.4	104.2	-0.2	123.3	2.9	85.0	2.3	93.5	10.5	78.8	1.5
9	96.3	-0.4	103.9	-16.3	100.5	1.0	102.8	-1.6	123.9	1.2	81.0	-1.1	93.2	10.4	80.9	0.2
10	97.1	0.8	104.8	-16.9	101.2	2.2	100.9	-2.2	124.2	4.0	81.4	-1.7	92.2	10.0	87.2	11.2
11	96.6	0.3	105.4	-14.4	101.2	1.7	102.1	-4.4	123.4	4.1	84.4	3.7	82.6	1.6	80.6	3.3
12	95.6	-0.4	106.7	-11.3	100.9	0.7	101.6	-1.6	122.8	5.0	83.2	2.1	77.2	-5.4	80.5	3.2
23年1月	93.7	-1.6	111.5	-0.4	97.8	-2.4	106.3	3.4	117.4	-3.0	81.7	2.6	76.6	-7.8	77.8	-5.7
2	95.4	1.3	112.5	2.3	100.7	0.4	116.0	14.1	117.9	-3.0	81.6	8.5	78.2	-4.8	79.6	2.8

区分	学術研究等		飲食サービス業等		生活関連サービス等		教育、学習支援業		医療、福祉		複合サービス事業		その他のサービス業	
	前年比		前年比		前年比		前年比		前年比		前年比		前年比	
平成17年							100.0		100.0		100.0			
18							98.3	-1.7	96.8	-3.2	102.1	2.1		
19							97.4	-0.9	97.1	0.3	105.4	3.2		
20							100.6	3.3	97.8	0.7	101.4	-3.8		
21							97.8	-2.8	99.4	1.6	99.3	-2.1		
22							95.6	-2.2	100.3	0.9	99.3	0.0		
22年2月	-	-	-	-	-	-	96.3	-1.2	98.2	-1.9	99.1	1.3	-	-
3	-	-	-	-	-	-	97.6	-4.7	97.3	-2.3	99.9	0.3	-	-
4	-	-	-	-	-	-	95.9	-6.3	99.8	-1.4	100.9	2.5	-	-
5	-	-	-	-	-	-	96.2	-2.1	98.7	-0.5	96.0	-2.4	-	-
6	-	-	-	-	-	-	95.2	-3.2	101.5	1.6	99.1	-2.2	-	-
7	-	-	-	-	-	-	95.0	-2.8	102.1	2.6	98.1	-1.7	-	-
8	-	-	-	-	-	-	94.6	-2.1	102.3	3.0	99.2	1.7	-	-
9	-	-	-	-	-	-	94.5	-2.0	100.5	1.8	98.5	0.5	-	-
10	-	-	-	-	-	-	95.8	0.0	100.7	3.2	100.8	-3.7	-	-
11	-	-	-	-	-	-	96.0	-0.6	101.3	2.7	99.4	-2.4	-	-
12	-	-	-	-	-	-	94.7	-1.1	101.5	3.4	100.6	1.4	-	-
23年1月	-	-3.4	-	-4.6	-	-5.1	94.3	-1.2	101.3	1.6	99.7	-0.3	-	-0.2
2	-	-0.6	-	-0.8	-	11.9	95.2	-1.1	100.3	2.1	99.3	0.2	-	-4.0

第1-3表 名目賃金指数（所定内給与）

（平成23年2月分）

（事業所規模5人以上）

（平成17年=100）

区分	調査産業計		建設業		製造業		電気・ガス業		情報通信業		運輸業, 郵便業		卸売業, 小売業		金融業, 保険業	
	前年比		前年比		前年比		前年比		前年比		前年比		前年比		前年比	
平成17年	100.0	0.6	100.0	-3.6	100.0	2.3	100.0	1.2	100.0		100.0		100.0		100.0	
18	99.5	-0.5	99.0	-1.0	102.4	2.4	103.1	3.1	113.4	13.4	99.6	-0.4	100.4	0.4	95.2	-4.8
19	96.3	-3.2	106.2	7.3	106.3	3.8	103.2	0.1	121.2	6.9	88.7	-10.9	93.7	-6.7	84.0	-11.8
20	96.8	0.5	109.7	3.3	108.0	1.6	102.7	-0.5	113.3	-6.5	83.1	-6.3	86.1	-8.1	83.6	-0.5
21	95.9	-0.9	107.5	-2.0	102.7	-4.9	102.9	0.2	108.8	-4.0	84.8	2.0	77.5	-10.0	97.5	16.6
22	92.4	-3.6	94.7	-11.9	103.1	0.4	106.0	3.0	108.4	-0.4	77.1	-9.1	84.1	8.5	96.4	-1.1
22年2月	90.8	-5.5	98.8	-9.9	103.0	0.4	109.3	8.0	114.0	4.4	72.5	-12.4	82.0	5.8	95.2	1.2
3	91.5	-5.5	102.4	-8.0	103.6	0.2	104.7	2.1	112.8	3.3	73.5	-10.3	81.0	7.6	96.5	0.8
4	92.6	-4.3	95.0	-10.0	106.7	2.9	109.4	7.1	108.2	-1.8	74.5	-10.9	83.4	6.2	99.7	5.2
5	90.3	-6.1	88.9	-17.1	102.2	0.5	104.8	2.3	112.2	7.8	75.5	-7.5	82.5	5.4	95.8	0.2
6	91.8	-5.5	95.5	-14.2	103.4	-0.1	106.1	2.6	111.3	6.0	79.1	-6.5	82.2	4.8	97.9	2.8
7	93.7	-2.6	91.0	-15.1	103.2	-0.1	105.5	1.1	108.0	-2.6	78.8	-10.4	86.1	9.3	99.7	-2.3
8	93.9	-1.5	91.4	-13.9	102.1	0.3	105.4	1.8	119.0	9.2	81.0	-7.2	88.2	12.8	95.1	-3.8
9	93.2	-2.5	94.0	-10.7	102.4	-0.9	105.3	1.8	102.7	-6.6	78.1	-9.2	86.8	13.0	94.4	-6.3
10	94.0	-0.8	94.0	-9.4	103.6	1.9	105.5	2.1	98.0	-10.0	78.7	-8.6	88.3	14.5	97.8	-0.8
11	93.6	-1.6	95.4	-9.7	102.8	0.3	105.1	1.4	103.5	-3.7	79.3	-7.7	84.4	9.9	94.3	-4.7
12	92.3	-3.4	93.1	-12.7	101.8	-1.1	105.9	2.4	100.5	-9.5	77.7	-10.9	82.6	6.0	92.4	-8.7
23年1月	90.3	-0.4	96.5	-0.9	100.8	-1.4	92.2	-11.7	103.7	-5.7	77.2	1.4	77.4	-5.6	93.8	-4.1
2	91.8	1.1	101.2	2.4	102.5	-0.5	91.6	-16.2	107.0	-6.1	79.4	9.5	81.4	-0.7	91.8	-3.6

区分	学術研究等		飲食サービス業等		生活関連サービス等		教育, 学習支援業		医療, 福祉		複合サービス事業		その他のサービス業	
	前年比		前年比		前年比		前年比		前年比		前年比		前年比	
平成17年							100.0		100.0		100.0			
18							104.3	4.3	98.2	-1.7	95.0	-5.0		
19							86.9	-16.7	97.6	-0.6	93.6	-1.5		
20							99.2	14.2	101.4	3.9	92.2	-1.5		
21							109.6	10.5	107.3	5.8	87.8	-4.8		
22							104.7	-4.5	95.3	-11.2	87.2	-0.7		
22年2月	-	-	-	-	-	-	104.8	-3.2	93.1	-14.6	86.8	-5.7	-	-
3	-	-	-	-	-	-	106.3	-4.5	93.1	-14.9	87.3	-5.8	-	-
4	-	-	-	-	-	-	104.5	-6.9	95.8	-13.8	86.2	-2.2	-	-
5	-	-	-	-	-	-	103.3	-8.3	93.9	-13.9	87.7	-2.6	-	-
6	-	-	-	-	-	-	103.2	-7.5	95.5	-12.6	89.0	-3.5	-	-
7	-	-	-	-	-	-	104.8	-4.9	97.3	-9.1	88.0	-0.6	-	-
8	-	-	-	-	-	-	104.3	-4.1	97.4	-7.8	86.0	2.6	-	-
9	-	-	-	-	-	-	104.8	-3.4	96.5	-9.6	86.5	6.5	-	-
10	-	-	-	-	-	-	105.8	-1.9	96.2	-8.7	86.6	1.8	-	-
11	-	-	-	-	-	-	106.0	-2.0	96.8	-8.2	86.8	2.0	-	-
12	-	-	-	-	-	-	104.9	-2.7	96.1	-8.8	87.6	4.0	-	-
23年1月	-	-5.4	-	-0.3	-	17.0	96.3	-7.5	96.5	5.0	90.2	3.3	-	1.7
2	-	-7.5	-	8.5	-	16.0	97.5	-7.0	93.9	0.9	89.4	3.0	-	9.6

第1-3表 名目賃金指数（所定内給与）

（平成23年2月分）

（事業所規模30人以上）

（平成17年=100）

区分	調査産業計		建設業		製造業		電気・ガス業		情報通信業		運輸業、郵便業		卸売業、小売業		金融業、保険業	
	前年比		前年比		前年比		前年比		前年比		前年比		前年比		前年比	
平成17年	100.0	-0.1	100.0	2.6	100.0	1.6	100.0	1.1	100.0		100.0		100.0		100.0	
18	99.7	-0.3	100.6	0.5	102.6	2.6	100.2	0.2	108.4	8.4	100.5	0.5	103.1	3.1	87.8	-12.2
19	100.3	0.6	117.4	16.7	104.7	2.0	101.1	0.9	126.4	16.6	85.9	-14.5	100.9	-2.1	86.8	-1.1
20	99.4	-0.9	136.2	16.0	105.0	0.3	101.1	0.0	130.8	3.5	76.5	-10.9	88.5	-12.3	85.1	-2.0
21	97.1	-2.3	120.5	-11.5	102.0	-2.9	101.3	0.2	128.7	-1.6	75.3	-1.6	82.6	-6.7	81.7	-4.0
22	96.5	-0.6	107.5	-10.8	103.8	1.8	104.3	3.0	131.6	2.3	74.9	-0.5	84.6	2.4	82.9	1.5
22年2月	95.1	-1.7	109.2	-10.6	103.7	1.8	107.6	8.0	132.0	0.6	70.2	-5.5	82.2	-0.6	78.5	1.6
3	95.3	-2.3	111.4	-10.5	104.4	2.1	103.1	2.2	134.8	2.4	70.7	-3.4	80.7	3.3	78.8	-3.3
4	97.6	0.0	106.7	-8.6	108.3	6.1	107.7	7.2	134.3	0.8	71.8	-4.1	83.4	4.3	88.0	-0.1
5	95.5	-0.4	106.8	-10.9	103.2	3.6	103.2	2.4	133.7	7.9	73.5	0.7	83.3	-0.6	80.5	-3.6
6	96.5	-0.5	106.6	-11.7	104.5	2.8	104.5	2.7	131.6	5.9	76.4	1.2	79.7	-4.7	81.1	-1.7
7	97.4	0.2	108.0	-10.7	103.7	1.4	103.8	1.0	130.9	1.4	76.4	1.3	84.0	1.9	91.6	5.4
8	98.1	0.9	106.1	-11.4	102.9	1.3	103.7	1.8	131.6	1.8	79.2	2.7	93.4	9.9	79.4	1.7
9	97.0	-0.8	105.8	-12.7	102.9	-0.1	103.7	1.9	130.0	-0.7	75.5	-1.4	92.9	8.7	81.8	0.6
10	97.7	0.6	105.6	-12.9	103.6	1.6	103.8	2.1	130.6	2.7	75.9	-1.7	93.1	9.9	88.6	11.4
11	96.9	-0.2	106.8	-10.6	103.3	0.8	103.5	1.4	129.9	3.2	78.1	2.9	83.5	1.8	81.3	2.8
12	95.4	-1.3	107.1	-8.8	101.8	-1.1	104.3	2.5	129.2	2.9	76.7	1.1	76.2	-6.0	81.7	3.0
23年1月	94.2	-1.7	108.7	-1.0	101.5	-1.7	104.6	1.8	125.0	-4.6	75.7	1.3	76.2	-8.4	78.3	-6.6
2	95.2	0.1	108.5	-0.6	102.9	-0.8	103.9	-3.4	125.1	-5.2	75.4	7.4	77.5	-5.7	80.0	1.9

区分	学術研究等		飲食サービス業等		生活関連サービス等		教育、学習支援業		医療、福祉		複合サービス事業		その他のサービス業	
	前年比		前年比		前年比		前年比		前年比		前年比		前年比	
平成17年							100.0		100.0		100.0			
18							98.4	-1.6	97.1	-2.9	101.8	1.9		
19							97.0	-1.4	101.3	4.3	99.0	-2.8		
20							100.1	3.2	101.9	0.6	95.9	-3.1		
21							98.8	-1.3	101.2	-0.7	98.9	3.1		
22							96.1	-2.7	101.2	0.0	98.4	-0.5		
22年2月	-	-	-	-	-	-	97.1	-1.5	99.2	-2.9	98.5	-0.2	-	-
3	-	-	-	-	-	-	97.9	-5.4	98.3	-4.1	99.9	-0.2	-	-
4	-	-	-	-	-	-	95.9	-6.5	101.1	-1.9	101.2	2.4	-	-
5	-	-	-	-	-	-	96.2	-2.8	100.0	-0.8	96.4	-3.6	-	-
6	-	-	-	-	-	-	95.4	-3.7	102.0	0.9	98.8	-1.5	-	-
7	-	-	-	-	-	-	95.3	-3.2	103.6	1.9	97.5	-2.5	-	-
8	-	-	-	-	-	-	95.8	-1.7	103.0	2.5	98.9	1.0	-	-
9	-	-	-	-	-	-	95.2	-2.4	101.8	1.3	96.7	-0.3	-	-
10	-	-	-	-	-	-	96.4	-0.4	101.3	2.1	98.2	-2.8	-	-
11	-	-	-	-	-	-	96.3	-1.1	101.8	2.1	97.2	-1.3	-	-
12	-	-	-	-	-	-	95.1	-1.9	102.4	2.6	99.2	1.4	-	-
23年1月	-	-5.8	-	-5.2	-	-4.3	94.8	-1.9	102.0	2.1	99.0	1.0	-	-2.4
2	-	-2.7	-	-1.5	-	13.0	95.4	-1.8	101.2	2.0	99.9	1.4	-	-6.8

第2-1表 実質賃金指数（現金給与総額）

（平成23年2月分）

（事業所規模5人以上）

（平成17年=100）

区分	調査産業計		建設業		製造業		電気・ガス業		情報通信業		運輸業、郵便業		卸売業、小売業		金融業、保険業	
	前年比		前年比		前年比		前年比		前年比		前年比		前年比		前年比	
平成17年	100.0	0.0	100.0	-6.3	100.0	2.5	100.0	1.8	100.0		100.0		100.0		100.0	
18	100.8	0.8	108.6	8.6	102.4	2.4	102.2	2.2	114.0	14.0	103.9	3.9	98.5	-1.5	97.7	-2.3
19	96.7	-4.1	108.5	-0.1	107.1	4.6	104.0	1.8	116.8	2.5	112.2	8.0	91.2	-7.4	88.8	-9.1
20	95.4	-1.3	104.8	-3.4	108.5	1.3	102.5	-1.4	105.8	-9.4	100.8	-10.2	83.7	-8.2	84.4	-5.0
21	94.0	-1.5	114.8	9.5	97.2	-10.4	105.5	2.9	103.1	-2.6	92.3	-8.4	74.1	-11.5	100.6	19.2
22	91.7	-2.4	94.9	-17.3	101.9	4.8	105.5	0.0	94.9	-8.0	85.4	-7.5	82.5	11.3	98.8	-1.8
22年2月	77.4	-3.4	96.0	-10.5	85.9	4.2	78.3	-5.0	85.4	3.3	69.3	-9.2	70.4	7.3	78.3	2.8
3	79.2	-2.5	101.4	-7.8	86.6	4.2	79.7	2.0	84.6	2.5	71.3	-6.8	70.2	9.2	80.8	3.9
4	80.3	-1.5	89.1	-16.5	90.6	9.0	84.6	6.0	82.5	0.4	72.2	-7.3	73.5	9.7	81.9	6.4
5	77.8	-3.6	82.5	-17.1	86.0	4.6	79.8	0.3	89.6	9.3	72.0	-5.1	76.5	8.7	79.0	1.5
6	114.4	-9.8	92.7	-38.5	115.4	-0.6	235.2	1.6	92.2	-15.9	106.5	-9.7	76.2	3.8	186.6	5.4
7	109.8	2.0	94.6	-19.0	134.9	11.9	79.3	-0.6	133.5	-26.0	114.5	-0.4	109.4	12.6	125.3	27.1
8	85.7	2.9	93.3	-17.3	95.7	5.0	80.1	0.9	94.2	7.7	77.9	-7.7	89.7	23.6	86.3	6.2
9	79.4	-1.6	93.5	-7.8	85.7	-1.3	78.7	-1.3	77.5	-3.7	74.6	-9.4	75.3	13.7	80.4	-4.5
10	79.6	-0.5	88.6	-11.0	86.3	1.8	77.2	-2.3	72.8	-10.2	74.2	-9.5	75.7	13.8	80.0	-0.6
11	82.0	-1.0	91.5	-10.2	87.6	-2.8	78.1	-4.6	100.4	25.8	75.9	-7.1	75.5	7.4	76.9	-7.8
12	156.8	-4.0	118.4	-27.4	182.2	11.2	236.2	-1.1	142.9	-31.0	143.7	-11.4	125.4	15.0	149.1	-31.7
23年1月	80.5	2.9	105.0	8.2	85.0	-1.4	70.0	-11.4	76.3	-8.2	72.7	0.4	66.8	-6.4	114.8	42.6
2	78.1	0.9	98.5	2.6	86.2	0.3	75.3	-3.8	78.6	-8.0	74.6	7.6	69.7	-1.0	74.4	-5.0

区分	学術研究等		飲食サービス業等		生活関連サービス等		教育、学習支援業		医療、福祉		複合サービス事業		その他のサービス業	
	前年比		前年比		前年比		前年比		前年比		前年比		前年比	
平成17年							100.0		100.0		100.0			
18							105.6	5.6	97.9	-2.1	94.6	-5.4		
19							86.9	-17.7	92.1	-5.9	90.6	-4.2		
20							95.8	10.2	94.5	2.6	88.2	-2.6		
21							106.6	11.3	102.5	8.5	76.6	-13.2		
22							102.7	-3.7	91.9	-10.3	80.0	4.4		
22年2月	-	-	-	-	-	-	80.3	-1.7	74.8	-12.4	69.2	-8.3	-	-
3	-	-	-	-	-	-	82.4	-2.6	78.0	-9.7	81.0	10.4	-	-
4	-	-	-	-	-	-	80.9	-4.9	82.5	-8.1	70.3	2.6	-	-
5	-	-	-	-	-	-	79.9	-6.0	75.6	-11.7	70.1	-0.4	-	-
6	-	-	-	-	-	-	198.5	-11.1	101.8	-24.9	96.7	-15.7	-	-
7	-	-	-	-	-	-	81.7	-3.0	122.0	-2.6	115.6	42.5	-	-
8	-	-	-	-	-	-	79.5	-3.3	80.7	-3.6	69.0	5.2	-	-
9	-	-	-	-	-	-	79.8	-2.9	77.2	-8.1	69.0	8.2	-	-
10	-	-	-	-	-	-	80.6	-1.6	77.2	-7.4	68.6	1.2	-	-
11	-	-	-	-	-	-	87.5	6.2	81.1	-8.2	69.5	2.8	-	-
12	-	-	-	-	-	-	221.3	-1.9	174.4	-11.3	111.1	12.1	-	-
23年1月	-	-	-	-	-	-	73.6	-7.3	81.2	4.5	73.0	3.5	-	-
2	-	-	-	-	-	-	74.9	-6.7	75.4	0.8	72.1	4.2	-	-

第2-1表 実質賃金指数（現金給与総額）

（平成23年2月分）

（事業所規模30人以上）

（平成17年=100）

区分	調査産業計		建設業		製造業		電気・ガス業		情報通信業		運輸業、郵便業		卸売業、小売業		金融業、保険業	
	前年比		前年比		前年比		前年比		前年比		前年比		前年比		前年比	
平成17年	100.0	0.3	100.0	5.4	100.0	1.7	100.0	1.4	100.0		100.0		100.0		100.0	
18	100.2	0.2	99.0	-1.0	102.8	2.8	98.7	-1.3	103.6	3.6	104.9	4.9	104.4	4.4	86.2	-13.8
19	99.8	-0.4	106.4	7.5	105.5	2.6	101.3	2.6	117.7	13.6	106.0	1.0	98.8	-5.4	95.2	10.4
20	97.4	-2.4	121.9	14.6	105.7	0.2	100.0	-1.3	120.0	2.0	93.7	-11.6	85.7	-13.3	85.7	-10.0
21	93.9	-3.6	124.6	2.2	96.3	-8.9	103.0	3.0	118.7	-1.1	81.4	-13.1	83.4	-2.7	78.3	-8.6
22	95.1	1.3	106.7	-14.4	102.4	6.3	103.0	0.0	116.8	-1.6	82.7	1.6	87.3	4.7	77.2	-1.4
22年2月	78.3	0.0	97.9	-17.5	84.6	5.5	76.5	-5.0	92.1	-1.4	64.6	-3.7	74.4	0.9	61.2	2.0
3	79.0	-0.1	100.3	-19.6	85.5	6.3	77.9	2.1	94.2	0.1	65.8	-2.7	74.3	6.0	62.1	-3.4
4	83.2	4.3	96.4	-10.9	90.2	12.8	82.6	6.0	94.7	-0.1	67.1	-2.2	79.3	11.4	69.5	1.6
5	79.8	2.8	94.2	-10.8	84.7	7.5	77.9	0.3	94.6	9.9	67.5	1.0	85.1	14.1	64.0	-1.5
6	121.2	-1.8	93.8	-36.3	119.1	2.5	229.6	1.5	107.9	-18.4	109.0	4.9	89.8	-2.1	122.9	0.0
7	117.5	3.6	129.2	-9.8	138.7	12.5	77.5	-0.5	177.5	-16.8	114.0	9.2	111.5	7.5	88.6	-10.0
8	84.6	2.9	98.1	-16.6	95.6	6.9	78.1	0.8	105.2	3.2	73.5	1.4	87.4	12.5	62.0	2.5
9	80.6	0.9	110.2	0.8	84.5	1.0	76.9	-1.2	93.4	1.7	70.4	-0.8	84.9	11.6	64.7	0.8
10	80.1	0.6	92.5	-17.0	84.8	2.2	75.4	-2.3	93.4	3.8	69.5	-1.8	82.1	8.6	68.3	10.9
11	83.4	0.4	93.1	-14.7	86.5	-3.0	76.3	-4.6	92.8	3.8	72.0	3.3	84.8	3.3	63.2	2.9
12	173.5	1.6	164.9	-10.0	189.8	11.6	230.6	-1.1	265.3	8.2	149.5	2.0	119.5	-6.6	135.3	-9.3
23年1月	78.9	-0.9	112.5	2.5	84.1	-1.2	79.8	3.4	88.7	-3.1	70.2	2.5	69.7	-6.9	61.3	-5.7
2	79.2	1.1	99.9	2.0	84.9	0.4	87.1	13.9	89.2	-3.1	70.1	8.5	71.1	-4.4	62.8	2.6

区分	学術研究等		飲食サービス業等		生活関連サービス等		教育、学習支援業		医療、福祉		複合サービス事業		その他のサービス業	
	前年比		前年比		前年比		前年比		前年比		前年比		前年比	
平成17年							100.0		100.0		100.0			
18							98.4	-1.6	97.3	-2.7	99.9	-0.1		
19							97.5	-0.9	93.8	-3.6	95.3	-4.6		
20							97.7	0.2	91.7	-2.2	90.3	-5.2		
21							94.8	-3.0	93.7	2.2	90.3	0.0		
22							92.5	-2.4	95.7	2.1	91.2	1.0		
22年2月	-	-	-	-	-	-	73.4	-0.1	78.1	-0.5	80.2	2.6	-	-
3	-	-	-	-	-	-	74.4	-3.5	77.2	-1.2	84.2	5.8	-	-
4	-	-	-	-	-	-	73.4	-4.7	87.3	4.8	82.3	4.7	-	-
5	-	-	-	-	-	-	73.5	-0.8	78.6	0.8	77.8	-1.3	-	-
6	-	-	-	-	-	-	178.4	-9.2	101.3	0.0	114.8	-21.7	-	-
7	-	-	-	-	-	-	72.7	-1.8	133.3	5.0	113.6	39.7	-	-
8	-	-	-	-	-	-	72.0	-1.0	81.1	4.1	80.1	2.7	-	-
9	-	-	-	-	-	-	71.7	-1.5	79.9	2.8	79.3	0.9	-	-
10	-	-	-	-	-	-	72.5	-0.1	79.4	3.0	81.4	-3.3	-	-
11	-	-	-	-	-	-	82.7	12.7	85.0	2.7	79.9	-2.6	-	-
12	-	-	-	-	-	-	192.5	-4.5	187.5	5.5	141.0	-0.7	-	-
23年1月	-	-	-	-	-	-	71.7	-1.2	80.6	1.6	80.5	-0.2	-	-
2	-	-	-	-	-	-	72.5	-1.2	79.5	1.8	80.2	0.0	-	-

第 2 - 2 表 実質賃金指数（きまって支給する給与）

（平成 2 3 年 2 月分）

（事業所規模 5 人以上）

（平成 1 7 年 = 1 0 0）

区 分	調査産業計		建 設 業		製 造 業		電気・ガス業		情報通信業		運輸業, 郵便業		卸売業, 小売業		金融業, 保険業	
	前年比		前年比		前年比		前年比		前年比		前年比		前年比		前年比	
平成17年	100.0	0.8	100.0	-4.7	100.0	2.7	100.0	1.0	100.0		100.0		100.0		100.0	
18	100.6	0.6	102.0	2.0	102.2	2.2	102.3	2.3	116.6	16.6	103.7	3.7	101.2	1.2	97.0	-3.0
19	97.6	-3.0	107.8	5.7	105.9	3.6	103.3	1.0	117.1	0.4	106.3	2.5	94.7	-6.4	85.3	-12.1
20	95.5	-2.2	105.5	-2.1	104.8	-1.0	102.4	-0.9	108.2	-7.6	94.7	-10.9	85.6	-9.6	82.2	-3.6
21	95.5	0.0	110.2	4.5	98.4	-6.1	107.3	4.8	104.6	-3.3	92.0	-2.9	77.9	-9.0	98.0	19.2
22	93.3	-2.3	96.6	-12.3	101.4	3.0	106.9	-0.4	104.4	-0.2	85.1	-7.5	85.5	9.8	97.9	-0.1
22年2月	91.8	-3.8	103.2	-10.6	100.9	4.1	105.5	-5.0	109.3	1.5	80.4	-9.3	82.8	7.5	96.5	2.3
3	92.6	-3.8	106.1	-10.4	101.3	4.1	107.4	2.1	108.0	0.7	82.3	-7.3	82.4	8.7	97.2	1.7
4	94.1	-1.8	95.8	-10.2	105.9	8.8	113.9	6.1	105.3	-1.5	83.7	-7.2	85.4	8.1	101.5	6.8
5	91.1	-4.1	88.8	-17.0	99.6	3.9	107.4	0.2	107.9	9.0	83.5	-4.8	83.6	6.8	97.6	1.3
6	92.4	-3.9	96.1	-13.7	100.7	2.7	106.9	-1.3	107.9	8.7	86.5	-5.6	83.4	6.4	99.8	4.4
7	95.0	-0.9	91.6	-15.7	102.8	3.4	106.8	-0.6	106.0	1.0	86.5	-9.2	87.9	10.8	102.2	-1.4
8	95.0	0.3	91.5	-14.9	100.8	3.0	107.8	0.8	115.2	11.5	89.2	-5.7	89.9	14.5	96.9	-3.7
9	93.7	-1.8	94.7	-11.4	100.7	0.3	106.0	-1.2	99.0	-5.6	85.4	-9.5	87.9	13.6	95.3	-5.6
10	94.4	-0.9	95.4	-10.8	101.5	1.7	103.8	-2.4	94.9	-10.1	86.1	-9.5	89.0	13.8	99.0	-0.6
11	94.2	-1.7	96.9	-11.6	101.3	1.1	105.1	-4.7	99.4	-4.3	87.1	-8.1	84.8	9.0	95.0	-4.6
12	93.8	-2.1	96.7	-11.0	101.6	0.7	105.1	-1.2	94.6	-9.7	86.7	-8.3	84.6	7.0	93.7	-7.9
23年1月	91.2	-0.7	101.9	0.5	98.0	-2.2	94.3	-11.4	98.6	-7.4	84.2	0.5	78.0	-6.5	94.8	-4.9
2	92.9	1.2	106.0	2.7	101.3	0.4	101.3	-4.0	102.4	-6.3	86.5	7.6	81.6	-1.4	92.2	-4.5

区 分	学術研究等		飲食サービス業等		生活関連サービス等		教育, 学習支援業		医療, 福祉		複合サービス事業		その他のサービス業	
	前年比		前年比		前年比		前年比		前年比		前年比		前年比	
平成17年							100.0		100.0		100.0			
18							104.4	4.4	98.7	-1.3	96.2	-3.8		
19							87.6	-16.1	95.3	-3.4	97.2	1.0		
20							97.7	11.5	96.9	1.7	93.5	-3.8		
21							108.6	11.2	105.4	8.8	87.9	-6.0		
22							105.0	-3.3	95.5	-9.4	87.6	-0.3		
22年2月	-	-	-	-	-	-	105.1	-1.7	93.3	-12.4	87.3	-4.4	-	-
3	-	-	-	-	-	-	106.8	-2.9	93.2	-12.4	87.8	-5.4	-	-
4	-	-	-	-	-	-	105.8	-4.9	96.3	-11.2	87.1	0.2	-	-
5	-	-	-	-	-	-	104.6	-6.0	94.1	-11.8	88.4	-0.9	-	-
6	-	-	-	-	-	-	103.7	-6.1	96.0	-10.6	89.4	-2.7	-	-
7	-	-	-	-	-	-	105.9	-3.5	97.9	-7.0	88.7	-0.1	-	-
8	-	-	-	-	-	-	103.9	-3.3	97.6	-6.2	86.1	3.0	-	-
9	-	-	-	-	-	-	104.5	-2.8	96.0	-8.4	86.5	6.1	-	-
10	-	-	-	-	-	-	105.4	-1.7	95.9	-7.8	86.6	0.1	-	-
11	-	-	-	-	-	-	105.7	-1.9	96.9	-7.4	86.9	0.7	-	-
12	-	-	-	-	-	-	105.1	-1.9	96.2	-7.8	87.9	2.6	-	-
23年1月	-	-	-	-	-	-	96.4	-7.2	96.7	4.7	91.1	3.3	-	-
2	-	-	-	-	-	-	98.0	-6.8	94.0	0.8	89.7	2.7	-	-

第 2 - 2 表 実質賃金指数（きまって支給する給与）

（平成 2 3 年 2 月分）

（事業所規模 3 0 人以上）

（平成 1 7 年 = 1 0 0）

区 分	調査産業計		建 設 業		製 造 業		電気・ガス業		情報通信業		運輸業、郵便業		卸売業、小売業		金融業、保険業	
	前年比		前年比		前年比		前年比		前年比		前年比		前年比		前年比	
平成17年	100.0	0.2	100.0	2.7	100.0	2.0	100.0	1.5	100.0		100.0		100.0		100.0	
18	100.2	0.2	101.0	1.0	102.3	2.3	99.5	-0.5	106.2	6.2	103.7	3.7	103.8	3.8	87.6	-12.4
19	100.2	0.0	112.1	11.0	103.9	1.6	100.6	1.1	119.9	12.9	98.0	-5.5	100.2	-3.5	88.8	1.4
20	97.2	-3.0	127.0	13.3	101.6	-2.2	99.7	-0.9	122.2	1.9	86.7	-11.5	85.6	-14.6	84.9	-4.4
21	95.9	-1.3	126.1	-0.7	97.3	-4.2	104.5	4.8	120.7	-1.2	80.9	-6.7	82.3	-3.9	81.0	-4.6
22	96.8	0.9	108.0	-14.4	101.9	4.7	104.0	-0.5	124.5	3.1	81.0	0.1	85.5	3.9	82.8	2.2
22年2月	95.2	0.1	111.1	-17.5	101.3	5.6	102.7	-5.0	122.7	-1.4	76.0	-3.4	82.9	1.0	78.2	2.2
3	95.6	-0.4	113.8	-19.6	101.6	6.1	104.5	2.0	125.6	0.2	76.8	-3.2	82.3	4.4	78.5	-2.4
4	98.6	3.0	109.3	-10.9	107.3	12.6	110.8	5.9	126.1	-0.2	78.6	-2.5	84.9	6.3	88.9	1.6
5	95.6	1.7	107.0	-10.5	100.2	7.2	104.6	0.3	126.0	9.8	79.3	1.1	84.1	1.1	81.8	-1.6
6	96.5	1.3	106.0	-13.5	101.4	5.7	104.1	-1.3	124.0	7.9	82.3	1.4	80.8	-2.1	81.4	-0.5
7	98.1	2.1	107.4	-11.8	102.8	5.1	104.0	-0.6	126.9	5.1	82.6	1.3	85.7	3.8	91.3	5.8
8	98.3	2.7	105.4	-13.5	101.3	4.4	104.9	0.8	124.2	4.0	85.6	3.3	94.2	11.7	79.4	2.6
9	96.7	0.0	104.3	-16.0	100.9	1.4	103.2	-1.2	124.4	1.6	81.3	-0.7	93.6	10.9	81.2	0.6
10	97.3	0.6	105.0	-17.1	101.4	2.0	101.1	-2.4	124.4	3.8	81.6	-1.8	92.4	9.9	87.4	11.1
11	96.8	0.0	105.6	-14.7	101.4	1.4	102.3	-4.7	123.6	3.8	84.6	3.4	82.8	1.3	80.8	3.1
12	96.3	-0.2	107.5	-11.1	101.6	0.9	102.3	-1.4	123.7	5.2	83.8	2.3	77.7	-5.2	81.1	3.4
23年1月	94.4	-1.7	112.3	-0.5	98.5	-2.5	107.0	3.3	118.2	-3.1	82.3	2.6	77.1	-8.0	78.3	-5.9
2	96.2	1.1	113.4	2.1	101.5	0.2	116.9	13.8	118.9	-3.1	82.3	8.3	78.8	-4.9	80.2	2.6

区 分	学術研究等		飲食サービス業等		生活関連サービス等		教育、学習支援業		医療、福祉		複合サービス事業		その他のサービス業	
	前年比		前年比		前年比		前年比		前年比		前年比		前年比	
平成17年							100.0		100.0		100.0			
18							98.8	-1.2	97.3	-2.7	102.6	2.6		
19							97.9	-0.9	97.6	0.3	105.9	3.2		
20							99.0	1.1	96.3	-1.3	99.8	-5.8		
21							97.8	-1.2	99.4	3.2	99.3	-0.5		
22							96.4	-1.4	101.1	1.7	100.1	0.8		
22年2月	-	-	-	-	-	-	97.3	0.0	99.2	-0.7	100.1	2.6	-	-
3	-	-	-	-	-	-	98.5	-3.6	98.2	-1.2	100.8	1.4	-	-
4	-	-	-	-	-	-	97.2	-4.6	101.1	0.3	102.2	4.3	-	-
5	-	-	-	-	-	-	97.3	-0.7	99.8	0.9	97.1	-1.0	-	-
6	-	-	-	-	-	-	96.0	-2.2	102.3	2.5	99.9	-1.3	-	-
7	-	-	-	-	-	-	96.3	-1.8	103.5	3.6	99.5	-0.7	-	-
8	-	-	-	-	-	-	95.3	-1.0	103.0	4.0	99.9	2.8	-	-
9	-	-	-	-	-	-	94.9	-1.6	100.9	2.2	98.9	0.9	-	-
10	-	-	-	-	-	-	96.0	-0.2	100.9	3.0	101.0	-3.9	-	-
11	-	-	-	-	-	-	96.2	-0.9	101.5	2.4	99.6	-2.6	-	-
12	-	-	-	-	-	-	95.4	-0.9	102.2	3.5	101.3	1.6	-	-
23年1月	-	-	-	-	-	-	95.0	-1.2	102.0	1.5	100.4	-0.4	-	-
2	-	-	-	-	-	-	96.0	-1.3	101.1	1.9	100.1	0.0	-	-

第3-1表 労働時間指数（総実労働時間）

（平成23年2月分）

（事業所規模5人以上）

（平成17年=100）

区分	調査産業計		建設業		製造業		電気・ガス業		情報通信業		運輸業、郵便業		卸売業、小売業		金融業、保険業	
	前年比		前年比		前年比		前年比		前年比		前年比		前年比		前年比	
平成17年	100.0	0.0	100.0	-3.4	100.0	0.4	100.0	-0.5	100.0		100.0		100.0		100.0	
18	100.8	0.8	104.9	4.9	99.1	-0.9	96.5	-3.5	103.9	3.8	98.3	-1.7	102.4	2.4	104.4	4.4
19	99.6	-1.2	108.1	3.1	101.5	2.4	94.4	-2.2	106.9	2.9	106.3	8.1	96.8	-5.5	103.1	-1.2
20	97.4	-2.2	104.2	-3.6	100.2	-1.3	97.5	3.3	102.1	-4.5	98.0	-7.8	93.6	-3.3	99.6	-3.4
21	95.3	-2.2	102.6	-1.5	93.9	-6.3	97.8	0.3	99.7	-2.4	98.1	0.1	90.9	-2.9	98.2	-1.4
22	96.0	0.7	102.4	-0.2	97.4	3.7	98.4	0.6	101.4	1.7	100.1	2.0	94.2	3.6	97.3	-0.9
22年2月	94.0	-0.1	105.1	-3.8	99.7	8.0	91.9	-1.2	93.7	-8.0	95.7	2.4	91.5	0.8	94.1	1.5
3	96.6	1.5	104.8	-4.6	97.4	9.1	105.6	4.3	104.5	-1.5	100.6	6.0	92.0	3.3	99.7	0.8
4	98.3	-0.6	97.3	-2.1	100.5	4.9	108.1	3.2	99.7	-5.7	101.0	2.4	95.7	-0.5	102.4	3.2
5	91.1	-0.1	92.0	0.8	92.3	6.1	88.3	-0.2	96.2	4.9	95.4	2.7	89.7	0.0	94.3	1.0
6	99.0	0.0	105.3	-0.4	99.3	4.6	106.7	-1.1	104.0	0.8	103.6	3.6	95.2	0.8	101.5	-0.2
7	98.5	-0.4	100.1	-4.7	99.9	1.9	105.4	-0.6	106.3	-0.7	101.0	-2.1	95.9	2.9	105.5	-2.9
8	96.7	3.0	100.1	2.1	95.2	1.3	100.7	5.9	114.1	25.4	100.2	-0.4	99.9	9.8	96.3	-4.0
9	96.9	0.7	105.2	-0.2	97.1	-1.6	96.1	2.7	102.7	4.5	100.7	0.9	97.3	7.0	95.3	-2.6
10	97.5	1.6	105.7	3.2	99.8	3.9	97.6	-6.7	98.9	-2.9	100.8	1.1	97.1	7.8	93.3	-4.8
11	98.6	2.2	109.7	1.9	103.1	1.3	95.8	3.1	104.8	10.7	101.1	-0.6	95.3	7.0	94.1	-3.7
12	96.8	1.3	107.0	4.3	100.1	0.9	91.8	1.9	102.6	4.7	104.0	4.7	96.0	5.8	94.4	-2.5
23年1月	88.9	1.6	93.6	-3.0	86.0	1.5	99.8	7.0	94.1	4.9	97.1	0.1	87.0	2.2	90.1	-7.0
2	94.5	0.5	106.7	1.5	96.6	-3.1	92.5	0.7	93.6	-0.1	95.8	0.1	96.2	5.1	85.3	-9.4

区分	学術研究等		飲食サービス業等		生活関連サービス等		教育、学習支援業		医療、福祉		複合サービス事業		その他のサービス業	
	前年比		前年比		前年比		前年比		前年比		前年比		前年比	
平成17年							100.0		100.0		100.0			
18							100.0	0.0	101.4	1.4	99.4	-0.6		
19							94.8	-5.2	97.9	-3.5	104.2	4.8		
20							104.5	10.2	95.3	-2.7	103.1	-1.1		
21							103.9	-0.6	97.0	1.8	101.8	-1.3		
22							101.3	-2.5	97.6	0.6	102.1	0.3		
22年2月	-	-	-	-	-	-	94.0	-9.4	96.0	1.8	94.1	-3.5	-	-
3	-	-	-	-	-	-	107.9	-5.8	99.5	0.9	107.2	4.9	-	-
4	-	-	-	-	-	-	109.4	-6.9	100.7	-0.4	108.9	5.9	-	-
5	-	-	-	-	-	-	98.5	-4.6	92.1	0.1	96.7	3.8	-	-
6	-	-	-	-	-	-	113.6	-2.2	101.7	-0.6	113.2	6.7	-	-
7	-	-	-	-	-	-	107.8	-3.8	100.9	-1.2	112.6	4.5	-	-
8	-	-	-	-	-	-	87.1	6.6	100.7	2.9	102.5	-1.4	-	-
9	-	-	-	-	-	-	103.3	2.4	97.9	2.1	98.2	-2.5	-	-
10	-	-	-	-	-	-	106.2	-2.2	98.1	1.0	98.8	-3.8	-	-
11	-	-	-	-	-	-	103.7	5.9	99.1	4.1	99.3	-6.2	-	-
12	-	-	-	-	-	-	95.9	0.9	95.3	-0.1	103.8	-3.0	-	-
23年1月	-	-1.1	-	4.3	-	11.0	92.1	4.5	91.6	2.1	93.0	3.3	-	-4.0
2	-	-3.2	-	8.9	-	12.8	98.2	4.5	92.3	-3.9	93.2	-1.0	-	-1.5

第3-1表 労働時間指数（総実労働時間）

（平成23年2月分）

（事業所規模30人以上）

（平成17年=100）

区分	調査産業計		建設業		製造業		電気・ガス業		情報通信業		運輸業、郵便業		卸売業、小売業		金融業、保険業	
	前年比		前年比		前年比		前年比		前年比		前年比		前年比		前年比	
平成17年	100.0	-0.8	100.0	1.5	100.0	-0.1	100.0	-0.2	100.0		100.0		100.0		100.0	
18	100.1	0.1	101.0	1.0	99.0	-1.0	99.4	-0.6	101.7	1.7	99.8	-0.1	100.9	0.9	100.8	0.8
19	99.8	-0.3	112.0	10.9	101.6	2.6	95.1	-4.3	109.1	7.3	99.9	0.1	94.1	-6.7	99.9	-0.9
20	98.3	-1.5	128.3	14.6	100.3	-1.3	97.4	2.4	102.5	-6.0	99.1	-0.8	86.5	-8.1	99.2	-0.7
21	96.3	-2.0	112.5	-12.3	93.7	-6.6	97.7	0.3	99.6	-2.8	101.9	2.8	89.9	3.9	96.2	-3.0
22	97.6	1.3	106.1	-5.7	98.7	5.3	98.3	0.6	100.7	1.1	101.3	-0.6	89.5	-0.4	97.3	1.1
22年2月	94.8	1.1	105.7	-11.9	100.6	7.5	91.8	-1.2	92.1	-6.2	97.0	1.0	84.0	-3.4	92.5	1.1
3	98.2	3.8	108.5	-13.1	99.2	10.8	105.5	4.5	105.8	0.3	100.2	0.9	87.4	1.7	98.5	0.6
4	101.0	0.6	105.0	-5.3	102.1	5.7	108.0	3.3	103.4	-5.0	101.7	-1.5	91.8	-1.8	100.2	-1.5
5	93.2	2.1	104.9	4.1	93.5	7.7	88.2	-0.2	95.2	4.0	96.8	-1.5	87.4	-0.9	94.6	2.7
6	99.8	0.2	105.1	-10.6	99.6	4.3	106.5	-1.1	108.9	2.4	103.3	-1.5	87.8	-5.3	99.8	0.5
7	99.9	-0.2	108.5	-2.4	100.6	2.9	105.3	-0.5	109.3	0.8	103.6	-1.8	89.4	-1.9	103.2	0.9
8	98.7	3.0	106.9	1.1	97.0	5.1	100.5	5.8	93.7	7.7	101.7	-3.1	97.8	3.9	100.7	3.9
9	98.8	1.1	105.5	-8.7	97.7	0.4	95.9	2.6	104.2	4.8	102.7	0.6	97.0	4.6	99.5	2.2
10	99.3	1.7	103.5	-5.7	101.0	6.4	97.5	-6.7	103.3	-0.7	102.4	-1.8	94.4	4.5	95.1	0.5
11	99.7	0.8	107.7	-7.6	104.3	3.1	95.7	3.1	101.9	8.4	102.1	-0.9	86.5	-4.5	95.7	1.7
12	98.4	1.7	108.7	1.3	102.6	4.0	91.7	1.9	100.7	5.6	105.7	3.2	88.4	-1.2	97.1	4.5
23年1月	89.7	0.1	103.5	0.1	87.7	1.9	99.0	6.2	91.6	1.9	98.4	-0.2	82.0	-0.1	91.1	0.2
2	94.6	-0.2	106.0	0.3	98.3	-2.3	93.6	2.0	93.8	1.8	97.8	0.8	83.7	-0.4	93.1	0.6

区分	学術研究等		飲食サービス業等		生活関連サービス等		教育、学習支援業		医療、福祉		複合サービス事業		その他のサービス業	
	前年比		前年比		前年比		前年比		前年比		前年比		前年比	
平成17年							100.0		100.0		100.0			
18							103.2	3.2	100.6	0.6	101.1	1.1		
19							109.7	6.3	98.1	-2.5	103.8	2.7		
20							116.1	5.8	95.8	-2.3	103.9	0.1		
21							105.5	-9.1	99.2	3.5	97.2	-6.4		
22							103.6	-1.8	99.4	0.2	97.4	0.2		
22年2月	-	-	-	-	-	-	99.3	-2.6	95.0	-1.0	91.4	1.1	-	-
3	-	-	-	-	-	-	112.4	-3.8	101.1	3.4	104.0	3.8	-	-
4	-	-	-	-	-	-	111.5	-5.9	103.7	-1.2	102.2	1.0	-	-
5	-	-	-	-	-	-	101.5	-0.7	92.6	-2.5	86.1	-3.0	-	-
6	-	-	-	-	-	-	113.0	0.0	102.9	-0.8	104.8	-2.8	-	-
7	-	-	-	-	-	-	108.3	-6.3	103.3	-0.4	100.4	-4.3	-	-
8	-	-	-	-	-	-	89.1	3.2	104.7	2.4	95.2	4.4	-	-
9	-	-	-	-	-	-	103.5	1.2	100.6	2.0	96.7	4.7	-	-
10	-	-	-	-	-	-	106.9	-3.9	99.3	0.1	98.3	-4.4	-	-
11	-	-	-	-	-	-	104.6	1.9	99.7	0.6	98.5	4.6	-	-
12	-	-	-	-	-	-	97.0	-0.8	96.5	-0.6	102.1	0.3	-	-
23年1月	-	0.5	-	-2.5	-	-13.9	96.5	0.2	93.2	-0.3	89.3	0.8	-	3.1
2	-	0.1	-	2.4	-	11.5	101.8	2.5	95.0	0.0	91.5	0.1	-	-0.8

第3-2表 労働時間指数（所定内労働時間）

（平成23年2月分）

（事業所規模5人以上）

（平成17年=100）

区分	調査産業計		建設業		製造業		電気・ガス業		情報通信業		運輸業、郵便業		卸売業、小売業		金融業、保険業	
	前年比		前年比		前年比		前年比		前年比		前年比		前年比		前年比	
平成17年	100.0	0.2	100.0	0.1	100.0	0.3	100.0	-0.2	100.0		100.0		100.0		100.0	
18	100.4	0.4	100.9	0.9	99.2	-0.8	97.8	-2.2	99.5	-0.5	100.0	0.0	101.7	1.7	103.5	3.5
19	99.1	-1.3	104.3	3.4	102.2	3.0	95.3	-2.6	102.5	3.0	102.0	2.0	96.0	-5.6	103.5	0.0
20	97.1	-2.0	102.4	-1.8	101.3	-0.9	97.1	1.9	99.8	-2.6	96.4	-5.5	91.6	-4.6	101.3	-2.1
21	95.7	-1.4	99.0	-3.3	97.3	-3.9	95.4	-1.8	98.0	-1.8	98.4	2.1	90.1	-1.6	98.0	-3.3
22	96.3	0.6	100.0	1.0	99.6	2.4	98.1	2.8	101.1	3.2	100.6	2.2	93.5	3.8	97.4	-0.6
22年2月	94.3	-0.5	100.3	-3.7	102.5	6.0	90.1	-1.1	93.0	-4.2	96.0	0.6	91.3	0.6	93.9	1.0
3	96.6	1.0	100.6	-1.9	99.6	5.8	103.6	6.4	103.0	1.0	99.6	5.5	91.4	3.5	100.1	0.6
4	98.9	-0.6	96.2	-0.6	103.1	2.3	107.7	5.8	98.9	-4.9	101.3	1.6	95.2	0.1	102.6	3.3
5	91.8	0.1	91.7	1.9	95.1	4.5	88.0	3.4	96.5	6.5	96.9	2.6	89.1	0.7	93.6	1.3
6	99.9	0.0	104.2	0.0	102.3	3.1	107.2	0.4	103.5	0.0	105.2	4.1	95.1	0.7	101.3	-0.5
7	99.1	-0.2	99.6	-2.9	102.0	0.0	105.0	0.9	105.9	-0.8	101.8	-1.6	95.3	5.1	105.5	-2.2
8	97.1	2.8	99.2	3.8	97.1	0.1	100.8	8.2	113.5	26.8	101.3	0.4	98.7	9.4	96.2	-2.7
9	97.3	0.9	103.8	2.0	99.1	-2.0	97.4	6.3	102.5	5.1	101.2	1.8	96.4	7.0	95.9	-0.8
10	97.7	1.7	103.2	5.3	102.0	3.9	97.9	-3.1	99.3	-0.6	101.2	2.1	96.3	8.0	93.5	-4.5
11	98.8	2.3	107.3	3.7	104.8	0.7	96.8	6.4	105.3	12.7	102.2	1.3	94.7	7.0	94.5	-3.3
12	96.6	1.0	101.8	2.9	101.8	0.6	91.4	2.0	102.9	6.0	103.0	3.5	94.6	5.8	95.7	-1.0
23年1月	89.0	1.7	87.2	-4.8	87.8	1.7	96.1	4.9	95.4	7.8	97.9	0.1	87.0	3.2	90.5	-5.9
2	94.8	0.5	101.9	1.6	98.3	-4.1	93.7	4.0	94.1	1.2	97.4	1.5	96.4	5.6	86.9	-7.5

区分	学術研究等		飲食サービス業等		生活関連サービス等		教育、学習支援業		医療、福祉		複合サービス事業		その他のサービス業	
	前年比		前年比		前年比		前年比		前年比		前年比		前年比	
平成17年							100.0		100.0		100.0			
18							101.4	1.4	101.4	1.4	98.8	-1.2		
19							95.7	-5.6	97.7	-3.6	102.1	3.3		
20							103.9	8.6	95.2	-2.6	101.0	-1.1		
21							102.3	-1.5	97.4	2.3	101.6	0.6		
22							101.7	-0.6	97.5	0.1	102.2	0.6		
22年2月	-	-	-	-	-	-	95.3	-5.4	95.9	0.9	94.1	-3.7	-	-
3	-	-	-	-	-	-	109.7	-3.4	99.7	0.3	107.6	5.8	-	-
4	-	-	-	-	-	-	109.0	-3.5	101.0	-0.6	109.3	6.4	-	-
5	-	-	-	-	-	-	97.4	-1.9	92.1	0.0	96.9	3.9	-	-
6	-	-	-	-	-	-	112.9	1.8	101.7	-1.2	113.6	7.0	-	-
7	-	-	-	-	-	-	108.1	-2.5	100.5	-1.9	113.1	4.4	-	-
8	-	-	-	-	-	-	88.3	6.1	100.5	2.3	102.9	-1.0	-	-
9	-	-	-	-	-	-	103.1	3.8	97.7	1.3	98.1	-1.9	-	-
10	-	-	-	-	-	-	105.8	-2.2	97.7	0.2	98.8	-3.2	-	-
11	-	-	-	-	-	-	103.4	4.8	98.8	3.6	98.9	-6.0	-	-
12	-	-	-	-	-	-	96.2	0.6	95.0	-0.6	103.9	-1.7	-	-
23年1月	-	-0.2	-	4.0	-	8.4	93.4	2.4	91.6	2.8	92.3	3.2	-	-2.2
2	-	-3.3	-	9.1	-	9.4	98.9	3.8	92.3	-3.8	93.2	-1.0	-	1.5

第3-2表 労働時間指数（所定内労働時間）

（平成23年2月分）

（事業所規模30人以上）

（平成17年=100）

区分	調査産業計		建設業		製造業		電気・ガス業		情報通信業		運輸業、郵便業		卸売業、小売業		金融業、保険業	
	前年比		前年比		前年比		前年比		前年比		前年比		前年比		前年比	
平成17年	100.0	-0.5	100.0	1.5	100.0	0.1	100.0	-0.5	100.0		100.0		100.0		100.0	
18	100.0	0.0	100.6	0.6	99.0	-1.0	100.8	0.8	102.8	2.8	100.7	0.7	100.5	0.5	101.7	1.6
19	99.7	-0.3	107.7	7.1	103.0	4.0	96.6	-4.2	104.3	1.5	100.4	-0.3	93.3	-7.2	99.7	-2.0
20	98.2	-1.5	117.1	8.7	102.2	-0.8	97.8	1.2	101.3	-2.9	97.6	-2.8	85.4	-8.5	100.1	0.4
21	97.4	-0.8	103.3	-11.8	98.0	-4.1	96.0	-1.8	99.2	-2.1	102.0	4.5	88.9	4.1	97.9	-2.2
22	98.2	0.8	101.1	-2.1	101.4	3.5	98.8	2.9	100.8	1.6	101.8	-0.2	88.3	-0.7	99.2	1.3
22年2月	95.5	0.4	100.6	-6.9	104.0	5.2	90.8	-1.0	93.4	-3.6	97.8	0.6	82.8	-3.5	94.5	1.6
3	98.5	2.9	102.6	-2.7	101.9	7.2	104.3	6.3	106.8	2.9	99.7	2.0	86.2	2.5	100.7	1.1
4	101.8	-0.4	98.9	-4.7	105.2	2.3	108.5	5.9	104.7	-3.2	102.5	-1.0	90.6	-1.5	101.6	-1.4
5	94.1	1.4	100.6	4.2	96.6	5.5	88.6	3.4	95.2	3.9	98.7	-0.4	86.4	-0.9	94.8	1.9
6	100.8	-0.5	100.8	-8.9	103.1	2.2	108.0	0.5	109.3	1.8	104.9	-0.5	86.8	-5.7	101.7	1.0
7	100.7	-0.8	105.0	0.1	103.4	0.7	105.7	0.9	107.5	-1.4	103.9	-1.8	88.5	-1.9	105.4	1.1
8	99.4	2.5	103.3	2.9	99.4	3.4	101.5	8.2	93.4	9.0	103.1	-2.0	96.3	3.4	102.5	3.9
9	99.3	0.7	101.6	-5.6	100.1	-0.4	98.1	6.3	103.1	4.4	102.7	1.2	95.6	3.8	101.8	3.0
10	99.7	1.3	99.1	0.8	103.5	5.8	98.5	-3.1	103.3	-0.2	102.5	-1.5	93.1	3.6	97.2	0.4
11	100.1	0.4	104.2	-3.6	106.5	2.0	97.5	6.4	101.3	9.3	102.2	-0.2	85.9	-4.6	97.5	1.6
12	98.2	0.8	100.6	1.0	104.7	3.4	92.0	2.0	101.1	5.4	103.9	1.1	85.9	-2.4	99.1	4.1
23年1月	89.9	-0.1	95.9	-0.2	89.9	2.0	93.1	1.0	92.6	1.8	98.5	-0.8	80.8	-0.5	92.7	-0.4
2	94.8	-0.7	98.6	-2.0	100.5	-3.4	94.2	3.7	94.4	1.1	98.5	0.7	82.5	-0.4	94.3	-0.2

区分	学術研究等		飲食サービス業等		生活関連サービス等		教育、学習支援業		医療、福祉		複合サービス事業		その他のサービス業	
	前年比		前年比		前年比		前年比		前年比		前年比		前年比	
平成17年							100.0		100.0		100.0			
18							100.1	0.1	100.8	0.8	101.0	0.9		
19							105.9	5.8	98.1	-2.7	101.3	0.3		
20							113.7	7.4	95.9	-2.2	102.8	1.5		
21							104.9	-7.7	99.5	3.8	97.2	-5.4		
22							103.4	-1.4	99.4	-0.1	97.0	-0.2		
22年2月	-	-	-	-	-	-	99.6	-1.4	95.1	-1.2	90.8	-0.5	-	-
3	-	-	-	-	-	-	112.5	-4.1	101.1	2.7	104.8	3.7	-	-
4	-	-	-	-	-	-	110.7	-5.9	103.9	-1.2	103.4	0.7	-	-
5	-	-	-	-	-	-	101.2	-0.2	92.6	-2.5	86.9	-3.9	-	-
6	-	-	-	-	-	-	112.9	1.6	102.7	-1.2	105.4	-2.3	-	-
7	-	-	-	-	-	-	108.3	-4.9	103.1	-0.8	100.2	-5.5	-	-
8	-	-	-	-	-	-	90.2	4.3	104.7	2.2	94.9	3.9	-	-
9	-	-	-	-	-	-	102.9	1.5	100.5	1.5	95.3	5.0	-	-
10	-	-	-	-	-	-	105.8	-4.7	99.1	-0.3	96.6	-4.4	-	-
11	-	-	-	-	-	-	103.2	0.4	99.9	0.7	96.7	5.9	-	-
12	-	-	-	-	-	-	96.5	-1.4	96.5	-0.6	101.2	0.9	-	-
23年1月	-	-0.1	-	-2.1	-	-13.7	96.1	-0.4	93.2	-0.3	89.0	1.8	-	3.7
2	-	-1.9	-	2.6	-	12.2	101.0	1.4	95.0	-0.1	92.1	1.4	-	-0.1

第3-3表 労働時間指数（所定外労働時間）

（平成23年2月分）

（事業所規模5人以上）

（平成17年=100）

区分	調査産業計		建設業		製造業		電気・ガス業		情報通信業		運輸業、郵便業		卸売業、小売業		金融業、保険業	
	前年比		前年比		前年比		前年比		前年比		前年比		前年比		前年比	
平成17年	100.0	-3.2	100.0	-47.2	100.0	0.6	100.0	-5.1	100.0		100.0		100.0		100.0	
18	109.2	9.2	196.9	96.9	99.5	-0.5	73.7	-26.3	145.5	45.5	82.9	-17.1	121.3	21.3	123.1	23.1
19	110.0	0.7	190.1	-3.5	93.0	-6.5	80.0	8.5	147.4	1.3	142.9	72.4	120.0	-1.1	95.1	-22.7
20	104.2	-5.3	104.7	-44.9	87.1	-6.3	111.7	39.6	122.0	-17.2	114.1	-20.2	165.3	37.8	66.3	-30.3
21	88.9	-14.7	180.2	72.1	55.3	-36.5	148.0	32.5	108.9	-10.7	99.1	-13.1	115.5	-30.1	102.3	54.3
22	91.2	2.6	148.7	-17.5	72.6	31.3	107.4	-27.4	94.5	-13.2	99.9	0.8	113.5	-1.7	95.4	-6.7
22年2月	90.1	8.9	213.6	-5.2	68.4	59.4	129.3	-2.0	91.4	-37.1	96.6	16.9	93.2	7.9	97.2	12.9
3	96.3	8.3	198.3	-30.0	72.9	101.9	148.0	-15.9	110.9	-22.4	112.1	10.0	109.1	-4.0	90.3	3.2
4	88.9	0.0	108.5	-28.1	70.7	77.6	118.7	-27.6	98.4	-13.8	102.4	8.1	106.8	-17.5	100.0	2.9
5	80.2	-4.5	83.1	-23.4	60.9	44.7	97.3	-37.6	82.0	-13.2	87.9	2.8	104.5	-17.9	106.9	-5.0
6	85.2	1.4	115.3	-8.1	65.4	42.5	98.7	-25.2	97.7	10.6	95.2	-0.5	93.2	2.5	105.6	5.6
7	88.9	-4.0	94.9	-37.1	76.7	45.8	117.3	-19.3	99.2	0.8	99.0	-5.5	113.6	-35.1	105.6	-12.6
8	90.1	7.3	105.1	-27.1	74.4	23.6	100.0	-25.8	108.6	9.5	95.7	-6.5	136.4	17.7	98.6	-22.8
9	91.4	-2.6	123.7	-31.8	73.7	3.2	73.3	-45.6	93.0	-4.8	101.0	-5.4	122.7	5.9	84.7	-29.1
10	95.1	-1.2	152.5	-24.4	75.2	3.2	96.0	-45.5	83.6	-26.2	101.4	-6.3	120.5	4.0	88.9	-11.1
11	96.3	1.3	154.2	-23.5	84.2	10.9	78.7	-41.0	86.7	-13.3	96.6	-13.4	111.4	2.1	87.5	-11.3
12	102.5	5.1	225.4	22.0	81.2	5.9	102.7	0.0	88.3	-9.6	115.9	14.3	143.2	10.6	68.1	-29.9
23年1月	88.9	0.0	249.2	18.6	65.4	-2.2	174.7	35.1	68.8	-27.2	94.7	0.0	84.1	-21.3	81.9	-26.3
2	90.1	0.0	215.3	0.8	76.7	12.1	72.0	-44.3	77.3	-15.4	87.4	-9.5	84.1	-9.8	52.8	-45.7

区分	学術研究等		飲食サービス業等		生活関連サービス等		教育、学習支援業		医療、福祉		複合サービス事業		その他のサービス業	
	前年比		前年比		前年比		前年比		前年比		前年比		前年比	
平成17年							100.0		100.0		100.0			
18							77.2	-22.8	100.1	0.0	121.9	21.9		
19							84.8	9.8	99.9	-0.2	182.9	50.0		
20							122.6	44.6	92.0	-7.9	164.6	-10.0		
21							135.4	10.4	72.7	-21.0	109.5	-33.5		
22							98.1	-27.5	98.1	34.9	95.1	-13.2		
22年2月	-	-	-	-	-	-	75.3	-53.6	94.4	54.5	91.9	9.7	-	-
3	-	-	-	-	-	-	80.5	-40.4	86.1	40.9	89.2	-25.0	-	-
4	-	-	-	-	-	-	122.1	-39.3	83.3	15.4	91.9	-12.8	-	-
5	-	-	-	-	-	-	120.8	-31.6	86.1	6.8	83.8	-3.1	-	-
6	-	-	-	-	-	-	131.2	-38.4	97.2	34.6	91.9	-8.1	-	-
7	-	-	-	-	-	-	106.5	-21.2	113.9	36.7	89.2	3.1	-	-
8	-	-	-	-	-	-	68.8	20.5	102.8	32.1	83.8	-20.5	-	-
9	-	-	-	-	-	-	110.4	-17.5	97.2	45.7	102.7	-17.4	-	-
10	-	-	-	-	-	-	116.9	-2.2	105.6	40.8	97.3	-21.7	-	-
11	-	-	-	-	-	-	114.3	31.4	102.8	27.5	110.8	-14.6	-	-
12	-	-	-	-	-	-	93.5	7.5	100.0	24.1	94.6	-39.7	-	-
23年1月	-	-15.5	-	12.5	-	122.2	72.7	99.7	86.1	-20.5	116.2	2.4	-	-29.3
2	-	-1.4	-	4.7	-	181.8	89.6	19.0	86.1	-8.8	89.2	-2.9	-	-37.4

第3-3表 労働時間指数（所定外労働時間）

（平成23年2月分）

（事業所規模30人以上）

（平成17年=100）

区分	調査産業計		建設業		製造業		電気・ガス業		情報通信業		運輸業、郵便業		卸売業、小売業		金融業、保険業	
	前年比		前年比		前年比		前年比		前年比		前年比		前年比		前年比	
平成17年	100.0	-4.6	100.0	0.0	100.0	-1.1	100.0	4.6	100.0		100.0		100.0		100.0	
18	101.1	1.1	105.7	5.7	99.0	-1.0	79.3	-20.7	93.3	-6.7	92.0	-8.0	111.3	11.3	82.7	-17.3
19	100.0	-1.1	192.1	81.7	87.9	-11.2	77.8	-1.9	144.7	55.1	95.0	3.3	121.0	8.7	102.7	24.2
20	98.8	-1.2	344.2	79.2	80.7	-8.2	99.8	28.3	103.9	-28.2	108.3	14.0	133.0	9.9	78.6	-23.5
21	77.2	-21.9	361.7	5.1	50.7	-37.2	132.1	32.4	91.5	-11.9	100.1	-7.6	126.7	-4.7	62.6	-20.4
22	87.8	13.7	229.6	-36.5	71.9	41.8	95.9	-27.4	87.3	-4.6	96.7	-3.4	135.6	7.0	60.9	-2.7
22年2月	82.8	15.0	232.7	-48.5	66.9	65.2	115.5	-2.0	67.3	-31.8	90.4	4.8	130.0	-2.5	52.8	-13.6
3	92.5	21.2	259.6	-62.0	72.3	113.9	132.1	-15.9	83.3	-23.8	102.3	-5.9	133.3	-16.7	55.6	-13.0
4	88.2	22.5	263.5	-11.6	71.6	107.5	106.0	-27.6	78.7	-22.3	94.5	-5.0	136.7	-10.8	72.2	-5.5
5	78.5	16.0	207.7	1.9	62.2	61.6	86.9	-37.6	84.0	5.9	82.6	-10.0	120.0	-2.7	90.3	20.4
6	82.8	15.0	205.8	-29.6	64.9	54.9	88.1	-25.3	91.3	11.3	90.9	-9.1	126.7	15.2	62.5	-11.7
7	86.0	12.7	186.5	-31.7	73.0	50.2	104.8	-19.3	114.7	28.4	99.5	-2.7	120.0	-2.7	59.7	-4.5
8	86.0	12.7	186.5	-21.8	73.0	34.9	89.3	-25.7	85.3	-5.2	90.4	-10.4	156.7	23.7	65.3	9.4
9	90.3	9.1	194.2	-40.6	73.0	11.5	65.5	-45.5	102.7	9.3	101.4	-3.4	150.0	40.6	54.2	-21.9
10	91.4	7.7	211.5	-50.9	76.4	16.6	85.7	-45.4	91.3	-4.9	100.0	-3.9	140.0	44.8	52.8	2.7
11	92.5	7.6	182.7	-46.9	82.4	19.6	70.2	-41.0	95.3	0.0	100.0	-5.2	100.0	-3.2	61.1	9.9
12	100.0	16.3	328.8	4.9	81.8	13.1	91.7	0.0	85.3	7.6	116.4	18.1	200.0	30.5	56.9	20.6
23年1月	84.9	2.5	305.8	3.2	66.2	1.1	206.0	78.4	70.7	4.0	96.3	4.4	126.7	11.8	59.7	26.5
2	90.3	9.1	303.8	30.6	76.4	14.2	88.1	-23.7	76.7	14.0	91.8	1.5	130.0	0.0	70.8	34.1

区分	学術研究等		飲食サービス業等		生活関連サービス等		教育、学習支援業		医療、福祉		複合サービス事業		その他のサービス業	
	前年比		前年比		前年比		前年比		前年比		前年比		前年比	
平成17年							100.0		100.0		100.0			
18							206.5	106.5	96.7	-3.3	103.5	3.5		
19							233.9	13.3	94.0	-2.8	167.3	61.6		
20							177.8	-24.0	86.4	-8.1	115.0	-31.3		
21							111.4	-37.3	86.6	0.2	98.9	-14.0		
22							99.3	-10.9	96.5	11.4	109.2	10.4		
22年2月	-	-	-	-	-	-	74.3	-39.5	88.9	10.3	108.3	54.7	-	-
3	-	-	-	-	-	-	94.3	17.9	97.2	34.6	83.3	6.4	-	-
4	-	-	-	-	-	-	125.7	-4.3	88.9	-3.1	75.0	15.4	-	-
5	-	-	-	-	-	-	100.0	-14.6	88.9	-5.8	66.7	42.8	-	-
6	-	-	-	-	-	-	102.9	-39.0	111.1	25.0	90.0	-14.3	-	-
7	-	-	-	-	-	-	91.4	-43.9	105.6	11.9	108.3	38.3	-	-
8	-	-	-	-	-	-	34.3	-47.8	100.0	9.1	105.0	16.7	-	-
9	-	-	-	-	-	-	114.3	-4.8	102.8	27.5	135.0	-1.2	-	-
10	-	-	-	-	-	-	134.3	30.5	102.8	15.6	145.0	-4.4	-	-
11	-	-	-	-	-	-	142.9	72.4	88.9	-3.1	146.7	-13.7	-	-
12	-	-	-	-	-	-	102.9	28.6	94.4	2.9	126.7	-11.6	-	-
23年1月	-	7.6	-	-11.1	-	-20.5	100.0	34.6	88.9	0.0	100.0	-16.7	-	-4.2
2	-	32.2	-	-4.4	-	-8.3	120.0	61.5	91.7	3.1	78.3	-27.7	-	-8.6

第4表 常用雇用指数 (平成23年2月分)

(事業所規模5人以上)

(平成17年=100)

区分	調査産業計		建設業		製造業		電気・ガス業		情報通信業		運輸業, 郵便業		卸売業, 小売業		金融業, 保険業	
	前年比		前年比		前年比		前年比		前年比		前年比		前年比		前年比	
平成17年	100.0	0.4	100.0	-9.7	100.0	-0.1	100.0	14.8	100.0		100.0		100.0		100.0	
18	100.4	0.4	90.1	-9.9	100.9	0.9	98.4	-1.6	103.6	3.7	97.2	-2.9	102.1	2.1	100.5	0.5
19	98.4	-2.0	81.4	-9.7	98.2	-2.7	81.0	-17.7	112.7	8.7	95.7	-1.5	99.2	-2.8	99.2	-1.3
20	98.0	-0.4	75.9	-6.7	97.1	-1.1	69.0	-14.8	113.0	0.3	96.0	0.3	95.8	-3.5	102.5	3.3
21	98.0	0.0	80.9	6.6	92.8	-4.4	69.2	0.3	121.2	7.3	94.8	-1.3	92.0	-4.0	101.7	-0.8
22	95.8	-2.2	81.0	0.1	87.5	-5.7	71.2	2.9	109.0	-10.1	102.9	8.5	85.8	-6.7	101.9	0.2
22年2月	96.1	-2.0	81.3	0.0	91.9	-3.3	65.0	-6.5	93.7	-20.0	104.0	9.9	86.2	-7.3	103.0	-1.1
3	95.1	-1.6	80.4	-1.3	90.0	-3.0	65.5	-5.8	93.7	-20.0	104.1	10.6	85.6	-5.8	102.9	-1.2
4	95.6	-2.0	81.0	3.2	87.1	-6.4	71.9	4.2	98.8	-18.8	104.2	9.0	86.2	-6.5	102.6	1.0
5	95.5	-2.6	80.7	-0.2	86.5	-6.7	71.9	4.2	95.7	21.3	102.4	6.7	85.7	-6.6	101.0	1.4
6	95.1	-2.6	79.8	-1.4	86.7	-6.1	72.8	4.7	95.9	-20.7	102.6	8.1	85.3	-6.7	100.6	0.8
7	95.6	-1.9	80.1	0.6	86.8	-6.1	72.8	5.5	97.2	-19.6	102.5	12.3	85.0	-6.2	102.5	1.7
8	96.1	-1.6	79.4	-1.0	86.4	-6.2	73.3	6.2	125.6	2.4	102.2	7.8	86.2	-5.6	101.3	0.5
9	95.9	-2.3	81.4	1.6	86.2	-6.5	73.8	6.2	125.6	2.0	101.8	7.5	85.9	-7.6	101.8	0.9
10	95.6	-2.9	82.1	0.9	86.0	-6.8	73.3	6.2	128.1	2.8	102.3	7.5	85.4	-8.1	101.1	-0.3
11	96.2	-2.2	82.4	0.7	86.2	-6.5	72.8	5.5	130.9	4.9	102.1	6.4	85.9	-6.5	102.2	1.2
12	96.0	-2.3	81.5	0.9	85.4	-7.0	72.8	6.1	128.1	2.1	102.9	7.4	85.3	-6.8	102.2	0.9
23年1月	95.8	-0.5	81.1	-0.6	85.5	-6.8	99.8	45.5	127.9	34.6	102.3	-1.2	85.8	-1.5	101.7	0.1
2	95.3	-0.8	81.3	0.0	85.3	-6.4	98.9	52.2	128.3	36.9	102.9	-1.1	85.2	-1.2	101.7	-1.3

区分	学術研究等		飲食サービス業等		生活関連サービス等		教育, 学習支援業		医療, 福祉		複合サービス事業		その他のサービス業	
	前年比		前年比		前年比		前年比		前年比		前年比		前年比	
平成17年							100.0		100.0		100.0			
18							100.8	0.8	101.1	1.1	111.8	11.8		
19							97.7	-3.0	106.0	4.9	85.1	-23.9		
20							98.2	0.5	112.6	6.2	88.5	4.1		
21							101.4	3.3	120.0	6.6	87.2	-1.5		
22							101.0	-0.4	111.9	-6.8	85.5	-1.9		
22年2月	-	-	-	-	-	-	103.7	4.2	110.8	-5.5	88.2	1.3	-	-
3	-	-	-	-	-	-	99.3	5.3	108.3	-6.6	87.3	0.0	-	-
4	-	-	-	-	-	-	99.0	-0.1	112.6	-6.0	82.1	-4.0	-	-
5	-	-	-	-	-	-	101.6	1.2	113.5	-6.2	82.4	-3.4	-	-
6	-	-	-	-	-	-	101.0	-0.7	112.7	-6.9	82.4	-4.2	-	-
7	-	-	-	-	-	-	101.0	-1.5	113.7	-6.8	85.0	-1.0	-	-
8	-	-	-	-	-	-	101.1	-1.5	112.9	-7.2	86.6	-2.7	-	-
9	-	-	-	-	-	-	100.7	-3.1	112.8	-7.2	86.2	-2.9	-	-
10	-	-	-	-	-	-	100.0	-3.6	112.0	-7.2	86.1	-1.0	-	-
11	-	-	-	-	-	-	100.7	-4.1	111.8	-7.6	86.3	-0.8	-	-
12	-	-	-	-	-	-	100.6	-4.2	112.3	-7.5	85.4	-5.5	-	-
23年1月	-	15.1	-	-5.2	-	2.3	100.6	-3.1	112.2	2.3	85.1	-3.3	-	7.3
2	-	12.1	-	-4.0	-	-0.2	100.6	-3.0	112.0	1.1	84.6	-4.1	-	7.5

第4表 常用雇用指数 (平成23年2月分)

(事業所規模30人以上)

(平成17年=100)

区分	調査産業計		建設業		製造業		電気・ガス業		情報通信業		運輸業, 郵便業		卸売業, 小売業		金融業, 保険業	
	前年比		前年比		前年比		前年比		前年比		前年比		前年比		前年比	
平成17年	100.0	2.4	100.0	-10.3	100.0	0.6	100.0	-2.4	100.0		100.0		100.0		100.0	
18	99.2	-0.8	87.6	-12.4	99.6	-0.4	98.2	-1.8	100.8	0.8	96.8	-3.2	95.7	-4.4	97.1	-2.9
19	95.6	-3.6	66.5	-24.1	96.1	-3.6	96.3	-1.9	109.0	8.1	96.1	-0.8	93.2	-2.6	89.3	-8.1
20	96.5	0.9	59.3	-10.7	97.3	1.2	102.2	6.1	108.0	-0.9	97.9	2.0	87.1	-6.5	85.3	-4.4
21	95.9	-0.6	71.0	19.7	94.1	-3.3	99.1	-3.0	112.7	4.4	97.4	-0.5	80.9	-7.1	82.0	-3.9
22	91.3	-4.8	71.7	1.0	89.0	-5.4	101.9	2.8	72.2	-35.9	108.8	11.7	75.9	-6.2	83.6	2.0
22年2月	92.2	-3.8	73.6	7.4	92.6	-2.5	93.0	-6.5	70.8	-33.9	110.8	12.5	76.3	-6.6	83.4	3.7
3	91.3	-2.6	73.0	5.3	91.8	-1.6	93.7	-5.8	70.8	-34.1	110.3	12.4	75.5	-6.8	83.7	3.8
4	91.4	-4.8	72.9	3.6	88.4	-6.5	102.8	4.0	71.6	-36.9	109.2	13.0	75.5	-7.4	79.1	-2.5
5	91.1	-5.4	72.0	2.3	88.1	-6.6	102.8	4.0	72.7	-36.1	108.3	11.5	75.7	-6.9	80.5	0.1
6	91.0	-5.4	72.3	1.4	88.1	-6.6	104.2	4.7	73.1	-35.1	108.1	11.9	75.3	-7.5	80.6	-0.2
7	91.1	-5.0	70.7	-0.6	88.0	-6.7	104.2	5.5	72.5	-35.6	108.4	12.3	75.1	-6.2	84.6	4.3
8	91.2	-4.8	70.4	-0.7	88.1	-6.1	104.8	6.1	72.3	-35.6	108.2	12.1	75.5	-5.9	84.6	4.4
9	90.9	-5.1	70.6	0.3	87.7	-6.6	105.5	6.0	72.3	-37.0	108.0	12.0	74.9	-5.8	85.9	1.4
10	90.5	-5.6	70.5	-4.0	87.7	-6.4	104.8	6.1	72.3	-38.2	108.4	11.4	75.4	-6.2	85.3	1.3
11	91.0	-5.4	70.7	-4.8	87.6	-6.3	104.2	5.5	72.7	-37.9	107.6	9.2	76.8	-5.1	85.8	1.9
12	90.9	-5.3	69.9	-5.3	87.1	-6.3	104.2	6.2	72.2	-38.3	108.3	10.3	76.9	-4.5	85.8	2.5
23年1月	90.1	-2.6	70.6	-4.7	87.0	-6.3	104.2	6.2	71.9	-1.1	107.3	-2.5	77.3	-0.1	85.0	2.0
2	89.3	-3.1	71.3	-3.1	86.8	-6.3	102.8	10.5	71.9	1.6	107.0	-3.4	76.8	0.7	85.0	1.9

区分	学術研究等		飲食サービス業等		生活関連サービス等		教育, 学習支援業		医療, 福祉		複合サービス事業		その他のサービス業	
	前年比		前年比		前年比		前年比		前年比		前年比		前年比	
平成17年							100.0		100.0		100.0			
18							102.6	2.5	101.9	1.9	112.3	12.3		
19							104.8	2.3	105.9	3.9	50.9	-54.6		
20							107.7	2.8	113.6	7.3	55.3	8.4		
21							111.5	3.5	119.2	4.9	47.9	-13.4		
22							110.8	-0.6	102.5	-14.0	47.1	-1.7		
22年2月	-	-	-	-	-	-	113.1	2.3	102.1	-12.3	46.4	0.2	-	-
3	-	-	-	-	-	-	109.5	8.1	99.9	-12.8	45.2	-2.8	-	-
4	-	-	-	-	-	-	108.8	-0.6	104.3	-13.2	47.4	1.3	-	-
5	-	-	-	-	-	-	110.8	-1.2	103.3	-14.8	48.0	1.5	-	-
6	-	-	-	-	-	-	110.6	-1.5	103.2	-14.9	48.0	-1.2	-	-
7	-	-	-	-	-	-	110.6	-1.5	102.8	-14.8	47.7	-1.2	-	-
8	-	-	-	-	-	-	110.7	-1.5	103.2	-14.5	47.7	-2.5	-	-
9	-	-	-	-	-	-	110.4	-2.8	103.0	-14.5	47.0	-3.3	-	-
10	-	-	-	-	-	-	109.8	-3.0	102.4	-14.5	46.8	-4.7	-	-
11	-	-	-	-	-	-	111.1	-3.3	101.9	-14.8	47.2	-3.9	-	-
12	-	-	-	-	-	-	111.0	-3.5	102.0	-15.0	47.2	-3.3	-	-
23年1月	-	0.1	-	-3.6	-	-1.2	110.9	-2.1	100.9	-1.2	46.7	0.6	-	2.8
2	-	-0.2	-	-2.7	-	-8.0	110.9	-1.9	100.9	-1.2	46.2	-0.4	-	1.0

第6表 産業、就業形態別

現金給与総額（平成23年2月分）

（事業所規模5人以上）

（単位：円）

産 業	一般労働者					パートタイム労働者				
	現金給与 総 額	きまって 支給する 給 与	所 定 内 給 与	超 過 労 働 給 与	特 別 に 支払われ た 給 与	現金給与 総 額	きまって 支給する 給 与	所 定 内 給 与	超 過 労 働 給 与	特 別 に 支払われ た 給 与
調査産業計	256,274	255,563	239,648	15,915	711	93,254	93,042	90,788	2,254	212
製造業	243,465	243,187	224,821	18,366	278	103,731	103,731	99,814	3,917	0
卸売業，小売業	212,413	210,208	204,905	5,303	2,205	100,352	99,894	97,810	2,084	458
医療，福祉	253,547	253,452	237,520	15,932	95	103,865	103,790	102,463	1,327	75
（事業所規模30人以上）										
調査産業計	269,492	269,013	247,962	21,051	479	98,583	98,306	94,890	3,416	277
製造業	252,424	252,224	231,979	20,245	200	119,020	119,020	112,543	6,477	0
卸売業，小売業	191,658	187,268	177,083	10,185	4,390	91,560	90,600	88,583	2,017	960
医療，福祉	273,036	273,020	252,539	20,481	16	144,865	144,865	140,151	4,714	0

出勤日数及び労働時間（平成23年2月分）

（事業所規模5人以上）

（単位：日，時間）

産 業	一般労働者				パートタイム労働者			
	出 勤 日 数	総 実 労 働 時 間	所 定 内 所 定 外 労 働 時 間	所 定 外 所 定 内 労 働 時 間	出 勤 日 数	総 実 労 働 時 間	所 定 内 所 定 外 労 働 時 間	所 定 外 所 定 内 労 働 時 間
調査産業計	20.2	161.8	153.1	8.7	17.4	97.6	95.8	1.8
製造業	19.9	163.5	152.3	11.2	19.1	121.8	117.9	3.9
卸売業，小売業	21.6	167.0	162.5	4.5	19.3	113.5	111.5	2.0
医療，福祉	20.4	154.9	151.1	3.8	16.4	70.2	69.9	0.3
（事業所規模30人以上）								
調査産業計	19.7	158.1	148.5	9.6	17.6	102.4	99.7	2.7
製造業	19.6	164.1	152.3	11.8	19.3	132.3	125.8	6.5
卸売業，小売業	20.1	143.2	137.9	5.3	18.0	105.0	103.0	2.0
医療，福祉	19.8	150.9	147.4	3.5	14.5	86.1	86.0	0.1

労働者数（平成23年2月分）

（事業所規模5人以上）

（単位：人）

産 業	一般労働者				パートタイム労働者			
	前 調 査 期 間 末	増 加	減 少	本 調 査 期 間 末	前 調 査 期 間 末	増 加	減 少	本 調 査 期 間 末
調査産業計	135,572	905	1,399	135,075	36,659	925	952	36,635
製造業	27,863	162	250	27,773	4,636	92	69	4,661
卸売業，小売業	21,234	96	387	20,944	9,225	283	209	9,298
医療，福祉	23,100	207	253	23,053	5,764	83	89	5,759
（事業所規模30人以上）								
調査産業計	73,146	522	843	72,823	15,378	333	412	15,301
製造業	23,194	105	207	23,091	2,717	66	29	2,755
卸売業，小売業	6,658	96	137	6,619	4,425	98	117	4,404
医療，福祉	15,506	207	197	15,516	1,457	19	31	1,445



全国結果

毎月勤労統計調査 平成23年2月分統計表

利用上の注意

- 統計数値は、特に断りのない限り、事業所規模5人以上、常用労働者(パートタイム労働者を含む。)に関するものである。
- 「前年比」は、対前年増減率(%)を掲載している。季節調整済指数の「前月比」は、対前月増減率(%)を掲載している。月次の場合、「前年比」、「前年差」は前年同月と比較している。
- 産業名で、鉱業、採石業等、電気・ガス業、不動産・物品賃貸業、学術研究等、飲食サービス業等、生活関連サービス等、その他のサービス業とあるのは、それぞれ鉱業、採石業、砂利採取業、電気・ガス・熱供給・水道業、不動産業、物品賃貸業、学術研究、専門・技術サービス業、宿泊業、飲食サービス業、生活関連サービス業、娯楽業、サービス業(他に分類されないもの)のことである。
- 入職(離職)率とは、前月末労働者数に対する月間の入職(離職)者の割合(%)である。なお、入職(離職)者には、同一企業内での事業所間の異動者を含む。
- 前年比などの増減率は、指数等により算出しており、実数で計算した場合と必ずしも一致しない。
- 指数、前年比などの増減率は、調査事業所の抽出替え等に伴い、将来、改訂されることがある。また、季節調整値及びその前月(期)比は、原則として1月分速報発表時に過去に遡って改訂する(直近では、平成23年1月分速報発表時において改訂した)。
- 平成22年1月分速報から日本標準産業分類(平成19年11月改定)に基づき表章している。平成21年以前の結果との接続については、厚生労働省のWebページ(<http://www.mhlw.go.jp/toukei/list/dl/maikin-hyosyo.pdf>)を参照のこと。なお、平成21年以前と接続しない産業の指数は、算出ができなため、表中において「-」と表記している。増減率は実数から算出している。
- 常用労働者とは、
 - ① 期間を定めず、又は1か月を超える期間を定めて雇われている者
 - ② 日々又は1か月以内の期間を定めて雇われている者のうち、調査期間の前2か月間にそれぞれ18日以上雇われている者
 のいずれかに該当する者をいう。
- パートタイム労働者とは、常用労働者のうち、
 - ① 1日の所定労働時間が一般の労働者より短い者
 - ② 1日の所定労働時間が一般の労働者と同じで1週の所定労働日数が一般の労働者より短い者
 のいずれかに該当する者をいう。また、一般労働者とは、常用労働者のうち、パートタイム労働者でない者をいう。
- 確報値は、速報値の集計後に新たに提出された調査票を加え集計したものである。速報値と異なる傾向の調査票が多く提出された場合、改訂の度合いが大きくなる可能性がある。
- 平成23年2月については、東日本大震災の影響で被災地を中心に有効回答率がやや低下した。そのため、賃金についてはやや高めに推計されている可能性がある。なお労働時間、雇用については、ほとんど影響はないと思われる。

第1表 月間現金給与額

(事業所規模5人以上、平成23年2月確報)

産 業	現金給与総額									
	前年比		きまって支給				特別に支払われ			
			する給与		所定内給与		所定外給与		た給与	
円	%	円	%	円	%	円	%	円	%	
調査産業計	264,751	0.3	261,546	-0.1	243,016	-0.4	18,530	4.4	3,205	36.3
鉱業、採石業等	320,680	3.8	317,498	3.7	295,788	2.0	21,710	33.2	3,182	12.2
建設業	328,120	1.3	323,417	0.6	300,541	0.5	22,876	0.6	4,703	112.1
製造業	299,582	1.0	297,344	1.0	267,557	0.3	29,787	8.3	2,238	19.7
電気・ガス業	455,343	-0.1	448,097	-0.6	391,825	-1.4	56,272	5.9	7,246	39.1
情報通信業	384,832	0.8	379,078	1.1	341,000	0.1	38,078	10.5	5,754	-11.6
運輸業、郵便業	289,572	0.6	285,401	0.1	247,829	-0.2	37,572	2.3	4,171	49.4
卸売業、小売業	223,416	0.4	219,537	-0.1	210,519	-0.5	9,018	9.3	3,879	31.9
金融業、保険業	381,684	3.8	360,026	-0.2	337,424	-0.3	22,602	1.2	21,658	211.4
不動産・物品賃貸業	283,453	-6.9	278,885	-5.7	263,248	-5.8	15,637	-4.0	4,568	-48.2
学術研究等	363,709	-1.2	361,399	-1.1	337,782	-1.2	23,617	1.2	2,310	-23.3
飲食サービス業等	118,716	1.4	118,195	1.7	112,758	1.2	5,437	14.3	521	-39.3
生活関連サービス等	180,449	-1.2	179,666	-1.2	171,875	-1.0	7,791	-5.5	783	10.0
教育、学習支援業	304,383	-2.8	303,517	-2.7	297,791	-2.4	5,726	-13.9	866	-45.2
医療、福祉	249,799	-0.5	248,496	-0.7	233,232	-0.7	15,264	-0.3	1,303	49.9
複合サービス事業	345,418	2.8	343,248	2.6	327,401	2.9	15,847	-1.8	2,170	30.8
その他のサービス業	233,501	0.1	231,418	-0.1	212,633	-0.7	18,785	7.0	2,083	22.7
事業所規模30人以上										
調査産業計	294,764	1.2	290,859	0.6	266,616	0.3	24,243	4.2	3,905	49.7
製造業	316,751	1.3	314,351	1.1	279,909	0.4	34,442	7.6	2,400	17.9
卸売業、小売業	240,161	2.6	235,265	2.2	224,964	1.9	10,301	7.4	4,896	28.3
医療、福祉	284,068	1.0	282,656	0.8	262,100	0.8	20,556	0.1	1,412	91.1

毎月勤労統計調査の結果は、厚生労働省のWebページにも掲載されています。(http://www.mhlw.go.jp/toukei/index.html)

第2表 月間実労働時間及び出勤日数

(事業所規模5人以上、平成23年2月確報)

産 業	総実労働時間						出 勤 日 数	
	前年比		前年比		前年比		前年差	
	時間	%	時間	%	時間	%	日	日
調査産業計	142.9	-0.2	132.8	-0.5	10.1	3.0	18.6	-0.1
鉱業、採石業等	167.0	3.5	155.3	1.2	11.7	50.1	20.8	0.5
建設業	169.7	-0.8	156.9	-0.5	12.8	-4.5	20.8	-0.2
製造業	161.6	0.2	146.9	-0.5	14.7	8.2	19.5	-0.1
電気・ガス業	150.9	-0.2	135.6	-0.7	15.3	3.4	17.8	-0.2
情報通信業	156.2	-0.3	139.1	-0.4	17.1	0.6	18.4	-0.1
運輸業、郵便業	170.8	0.6	148.2	0.3	22.6	2.8	20.0	0.1
卸売業、小売業	135.3	-0.5	129.0	-1.0	6.3	12.5	18.9	-0.1
金融業、保険業	141.9	0.0	130.7	0.0	11.2	0.9	17.9	0.1
不動産・物品賃貸業	148.6	-1.6	139.2	-1.2	9.4	-6.9	19.2	0.0
学術研究等	154.2	-1.5	141.3	-1.3	12.9	-3.0	18.8	-0.2
飲食サービス業等	102.7	1.4	98.3	1.1	4.4	7.3	15.9	0.0
生活関連サービス等	134.0	1.7	128.1	1.7	5.9	0.0	18.5	0.2
教育、学習支援業	124.2	-1.3	117.8	-0.8	6.4	-9.9	16.6	-0.1
医療、福祉	133.3	-0.3	127.9	-0.4	5.4	3.8	18.2	-0.1
複合サービス事業	143.1	0.1	135.2	-0.2	7.9	3.9	18.0	-0.1
その他のサービス業	143.5	-0.2	132.2	-0.5	11.3	2.7	18.4	-0.1
事業所規模30人以上								
調査産業計	145.6	-0.1	133.6	-0.3	12.0	2.6	18.5	-0.1
製造業	162.0	0.0	146.0	-0.7	16.0	6.6	19.2	-0.1
卸売業、小売業	133.3	0.1	126.9	-0.4	6.4	10.3	18.8	-0.1
医療、福祉	138.4	0.5	132.0	0.4	6.4	3.2	18.3	0.0

第3表 常用雇用及び労働異動率

(事業所規模5人以上、平成23年2月確報)

産 業	労働者総数						入 職 率		離 職 率	
	前年比		前年比		前年比		前年差		前年差	
	千人	%	千人	%	千人	%	%	ポイント	%	ポイント
調査産業計	44,155	0.7	31,705	-0.1	12,449	2.7	1.48	0.01	1.66	0.00
鉱業、採石業等	23	-2.2	22	-3.0	1	16.3	0.67	-0.40	1.66	1.11
建設業	2,547	0.3	2,423	0.6	125	-5.8	0.94	-0.18	1.00	-0.23
製造業	8,232	-0.2	7,100	-0.4	1,132	0.6	0.91	0.05	1.04	0.02
電気・ガス業	270	-0.1	262	0.1	8	-8.0	0.36	-0.19	0.64	0.07
情報通信業	1,422	-1.0	1,340	-1.1	81	0.5	0.99	0.08	1.03	-0.07
運輸業、郵便業	2,627	-0.1	2,237	-0.4	390	1.6	1.15	0.05	1.19	-0.19
卸売業、小売業	8,542	-0.6	4,898	-1.6	3,644	0.9	1.71	0.17	1.98	0.05
金融業、保険業	1,412	-0.1	1,250	-0.4	162	2.2	1.14	-0.14	1.31	-0.06
不動産・物品賃貸業	667	0.7	502	-2.3	165	11.5	1.86	0.33	1.57	0.04
学術研究等	1,224	0.8	1,101	-0.5	123	14.4	0.92	-0.12	1.17	0.25
飲食サービス業等	3,713	2.1	1,027	5.8	2,686	0.7	3.34	-0.08	3.82	-0.28
生活関連サービス等	1,560	0.7	857	-1.4	703	3.3	2.24	-0.32	3.32	0.22
教育、学習支援業	2,829	2.1	2,043	0.6	786	6.3	0.53	-0.11	1.14	0.18
医療、福祉	5,399	3.6	3,847	2.0	1,552	7.7	1.30	0.03	1.26	-0.02
複合サービス事業	687	3.4	611	3.4	76	3.6	2.20	0.76	0.90	0.15
その他のサービス業	3,001	1.3	2,186	-1.0	814	7.9	2.18	-0.19	1.98	0.04
事業所規模30人以上										
調査産業計	26,038	0.1	19,913	-0.1	6,125	0.6	1.17	-0.02	1.46	-0.03
製造業	6,257	-0.6	5,556	-0.8	701	0.5	0.78	0.00	1.02	0.06
卸売業、小売業	3,818	-1.9	2,110	-0.8	1,708	-3.1	1.27	0.22	1.87	-0.07
医療、福祉	3,502	2.7	2,735	2.3	767	4.1	1.00	-0.07	1.14	0.00

第4表 就業形態別月間現金給与額

(事業所規模5人以上、平成23年2月確報)

産 業	現金給与総額						きまって支給				特別に支払われ					
	前年比		する給与		前年比		所定内給与		前年比		所定外給与		前年比			
	円	%	円	%	円	%	円	%	円	%	円	%	円	%		
一般労働者 調査産業計 (事業所規模30人以上)	333,054	0.7	(355,032	1.2)	328,732	0.4	(350,061	0.7)	304,010	0.0	(319,489	0.3)	24,722	5.2	(4,322	37.1
製造業 卸売業, 小売業 医療, 福祉	329,215	1.3	325,289	1.4	318,857	0.8	307,610	0.3	293,194	0.2	304,583	0.4	33,477	8.5	14,274	10.3
パートタイム労働者 調査産業計 (事業所規模30人以上)	90,890	0.3	(99,581	1.4)	90,529	0.2	(99,129	1.3)	87,761	0.1	(95,384	1.2)	2,768	2.7	(3,745	4.6)
製造業 卸売業, 小売業 医療, 福祉	113,756	1.7	86,519	-0.4	113,435	1.6	86,071	-0.6	106,792	1.2	84,117	-0.9	6,643	7.4	1,954	9.5
	105,896	0.4	105,252	0.0	103,244	0.1	2,008	1.4	644	159.7						

第5表 就業形態別月間労働時間及び出勤日数

(事業所規模5人以上、平成23年2月確報)

産 業	総実労働時間						所定内労働時間				所定外労働時間		出 勤 日 数			
	前年比		時間		前年比		時間		前年比		時間		前年比			
	時間	%	時間	%	時間	%	時間	%	時間	%	日	日	日	日		
一般労働者 調査産業計 (事業所規模30人以上)	164.4	0.0	(161.9	-0.1)	151.3	-0.2	(147.2	-0.4)	13.1	3.9	(14.7	2.1)	19.8	-0.1	(19.3	0.0)
製造業 卸売業, 小売業 医療, 福祉	168.2	0.2	166.8	0.0	152.0	-0.6	157.3	-0.5	16.2	8.0	9.5	11.7	19.7	-0.1	20.5	-0.1
パートタイム労働者 調査産業計 (事業所規模30人以上)	88.2	0.1	(92.8	0.5)	85.8	0.0	(89.7	0.3)	2.4	4.4	(3.1	6.8)	15.4	-0.1	(15.9	-0.1)
製造業 卸売業, 小売業 医療, 福祉	120.6	1.1	93.0	-1.0	115.0	0.7	91.1	-1.2	5.6	7.7	1.9	5.6	18.2	-0.1	16.7	-0.1
	77.6	0.4	76.5	0.1	76.5	0.1	1.1	22.3	14.6	-0.2						

第6表 就業形態別労働異動率

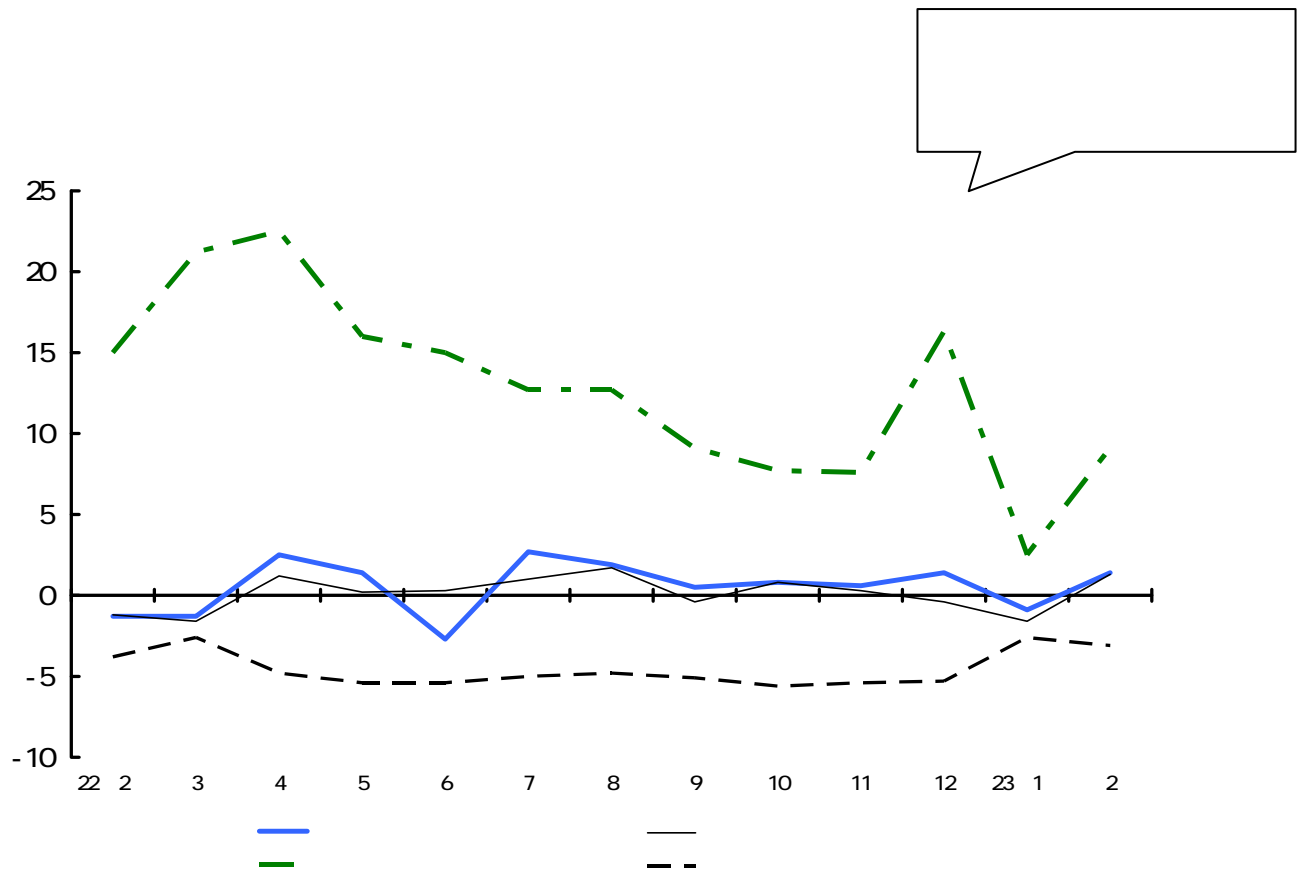
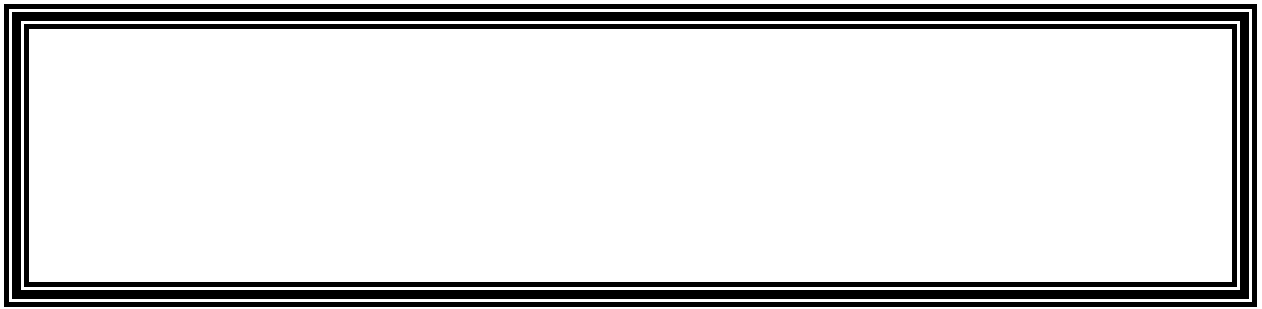
(事業所規模5人以上、平成23年2月確報)

産 業	入 職 率		離 職 率	
	%	ポイント	%	ポイント
一般労働者 調査産業計 (事業所規模30人以上)	0.92	-0.02	1.07	-0.01
	(0.85	-0.01)	(0.95	-0.03)
製造業 卸売業, 小売業 医療, 福祉	0.66	0.04	0.78	-0.01
	0.97	0.02	1.26	0.01
	0.80	-0.10	0.98	0.10
パートタイム労働者 調査産業計 (事業所規模30人以上)	2.93	0.08	3.17	-0.01
	(2.19	-0.08)	(3.09	-0.05)
製造業 卸売業, 小売業 医療, 福祉	2.46	0.07	2.68	0.21
	2.72	0.36	2.96	0.09
	2.54	0.33	1.97	-0.22

第7表 パートタイム労働者比率

(事業所規模5人以上、平成23年2月確報)

産 業	パートタイム労働者比率	
	%	ポイント
調査産業計	28.19	0.55
製造業 卸売業, 小売業 医療, 福祉	13.75	0.11
	42.66	0.63
	28.74	1.08
事業所規模30人以上		
調査産業計	23.52	0.12
製造業 卸売業, 小売業 医療, 福祉	11.21	0.13
	44.74	-0.56
	21.90	0.29



毎月勤労統計調査についてのお問い合わせは・・・

鳥取県企画部統計課産業労働担当

〒680-8570 鳥取市東町1-220 電話 (0857) 26-7107

ホームページアドレス

http://www.pref.tottori.jp/tokei1/toukei_index/index2.htm