

その他



## 上手なお医者さんのかかり方

### 受診は「通常の診療時間内」に

診療には、医師の他にも看護師など多くのスタッフが必要です。スタッフがそろっている通常の診療時間内に受診するのが一番です。

### かかりつけ医を持ちましょう

お子さんの病歴や健康状態を把握し、何でも相談できる、かかりつけ医を持ちましょう。かかりつけ医から、症状に合わせて適切な医療機関を紹介してもらえます。

### 子どもの症状や様子がわかる人が 連れて行きましょう

子どものそれまでの様子がわかる人が一緒に連れて行きましょう。(発熱などの症状、食事の状況、飲ませた薬などについて説明することができる人)

## 急患診療所の案内

### 東部医師会急患診療所

東部

〔診療時間〕

平日 午後7時～午後10時  
土曜日 午後7時～午後10時  
日曜、祝日、年末年始  
午前9時～午後5時  
午後7時～午後10時

〔診療科目〕 内科・小児科

〔電話番号〕 0857-22-2782

〔所在地〕 鳥取市富安1-58-1



### 中部休日急患診療所

中部

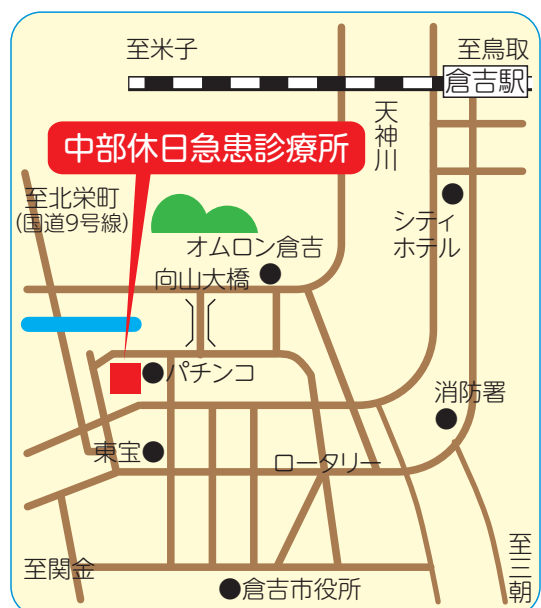
〔診療時間〕

日曜、祝日、年末年始(元日を除く)  
午前9時～午後0時30分  
午後1時30分～午後5時  
午後6時～午後9時

〔診療科目〕 内科・小児科

〔電話番号〕 0858-22-5780

〔所在地〕 倉吉市旭田町18



## 西部医師会急患診療所

西部

〔診療時間〕

平日 午後7時～午後10時

土曜日 午後7時～午後10時

日曜、祝日、年末年始  
午前9時～午後10時

〔診療科目〕 内科・小児科

〔電話番号〕 0859-34-6253

〔所在地〕 米子市久米町136



## 境港日曜休日応急診療所

西部

〔診療時間〕

日曜、祝日、年末年始(元日を除く)

午前10時～正午

午後1時30分～午後5時

〔診療科目〕 内科・小児科

〔電話番号〕 0859-44-4173

〔所在地〕 境港市上道町3000



## お役立ち情報

### とっとり子ども救急ダイヤル (小児救急電話相談)

#8000を押してください  
ダイヤル回線、IP電話の場合0857-26-8990

相談料無料ですが、通話料はご負担いただきます。

休日・夜間にお子さんの急な病気やケガなどで、緊急に受診すべきかどうか心配なときに、看護師(または医師)が電話でアドバイスします。

【利用時間】平 日／午後7時～翌日午前8時  
土・日・祝日等／午前8時～翌日午前8時

### こどもの救急(日本小児科学会)

<http://kodomo-qq.jp/>

急な症状について、病院を受診すべきか、家で様子を見てもよいのかわかるHPです。また、受診時に必要な準備などがわかります。

中毒情報 (財)日本中毒情報センター

中毒110番(情報提供料 無料)

大 阪:072-727-2499 (365日 24時間)

つくば:029-852-9999 (365日 9時～21時)

タバコ誤飲事故専用電話

(情報提供料 無料、自動音声応答による一般向け情報)

大 阪:072-726-9922 (365日 24時間)

## とっとり医療情報ネット

<http://medinfo.pref.tottori.lg.jp/>

鳥取県内の医療機関や薬局の情報を掲載しています。  
また、小児救急対応医療機関のほか、入院治療を要するような重い病気やけがの場合に受診する病院の情報も掲載しています。

## とっとり子ども救急講座

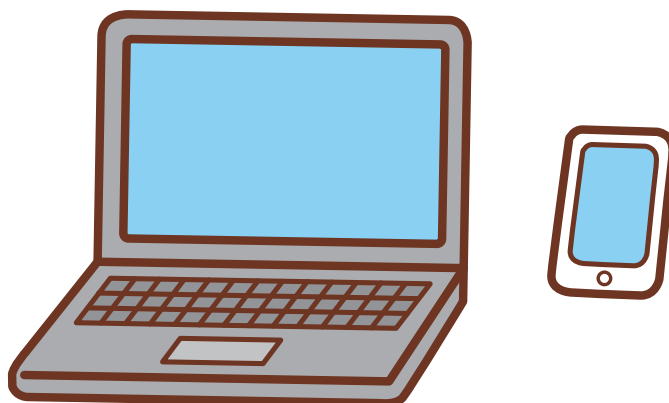
<https://www.pref.tottori.lg.jp/102435.htm>

保育所や幼稚園などで保護者の方向けに、子どもの病気やけがの際の対応方法や地域医療の現状などについて、医師が話をします。  
申込方法など、詳しくは上記ホームページをご覧ください。

## 日本救急医療財団全国AEDマップ

<https://www.qqzaidanmap.jp/>

突然に心停止となった方に対して自動体外式除細動器(AED)が使われる機会を増やし、救命率を向上させることを目的に、全国のAEDの設置状況を提供しています。



このハンドブックの  
内容は鳥取県の  
ホームページ(とりネット)へ  
掲載しています。  
適宜改訂を行う  
予定ですので、参考に  
してください。

発行:令和4年4月  
鳥取県福祉保健部健康医療局医療政策課