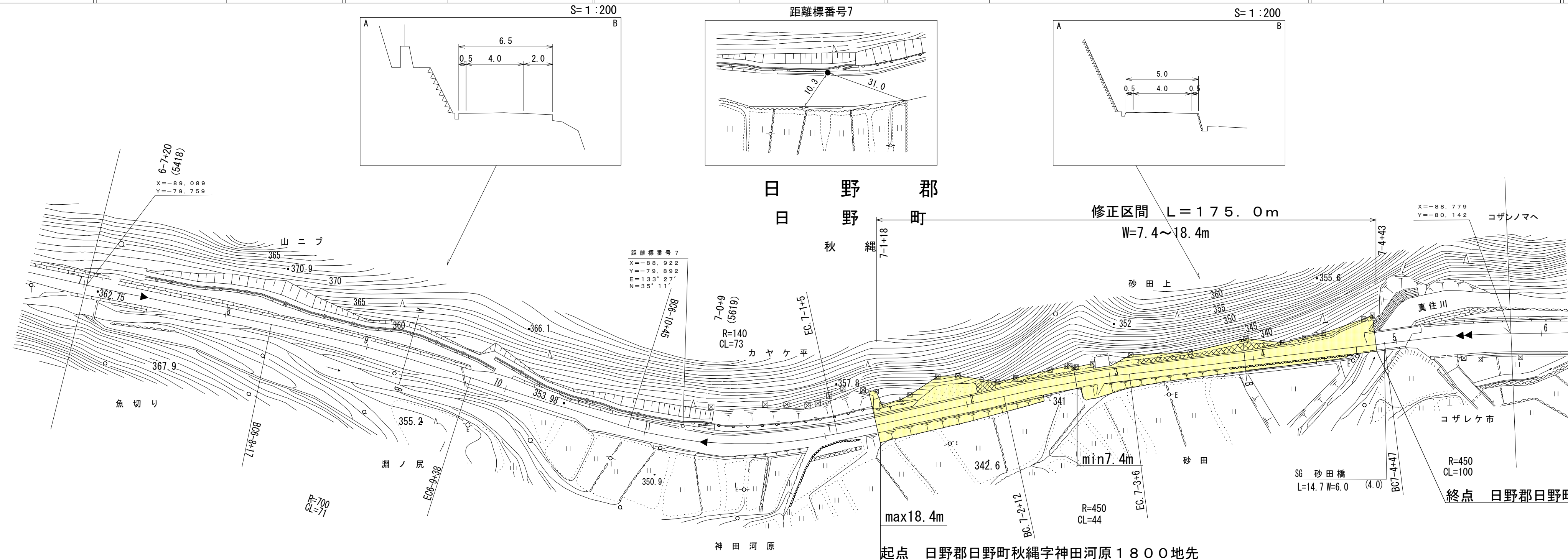
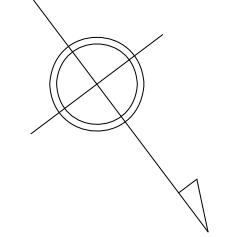


道路台帳平面図

鳥取県

調整年月	平22年3月	図面縮尺	1:1,000	路線コード	22-311	道路種別	一般県道	路線名	板井原濁谷線	区間	6-8~7-5	図面番号	14-12
------	--------	------	---------	-------	--------	------	------	-----	--------	----	---------	------	-------

変更前



車道幅員	W=4.0		W=6.0	
路面種類	B		A	
縦断勾配	5.0%		2.7%	
距離程	6-8+37	6-10+40	7-5+4	7-5+13

株式会社ワイパス
有限会社久米測量
(有)江府技研コンサルタント
(有)イズミ設計コンサルタント