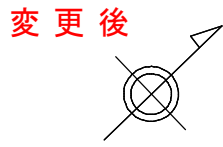
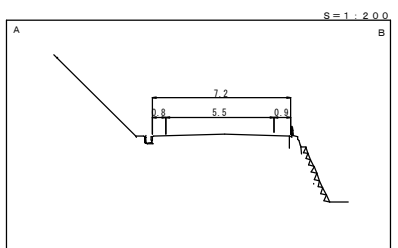
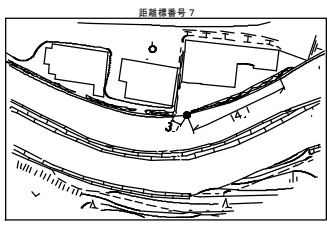
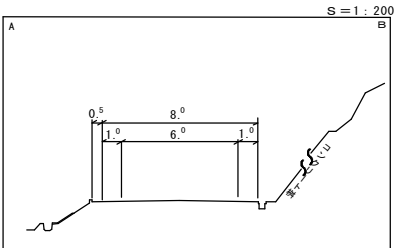
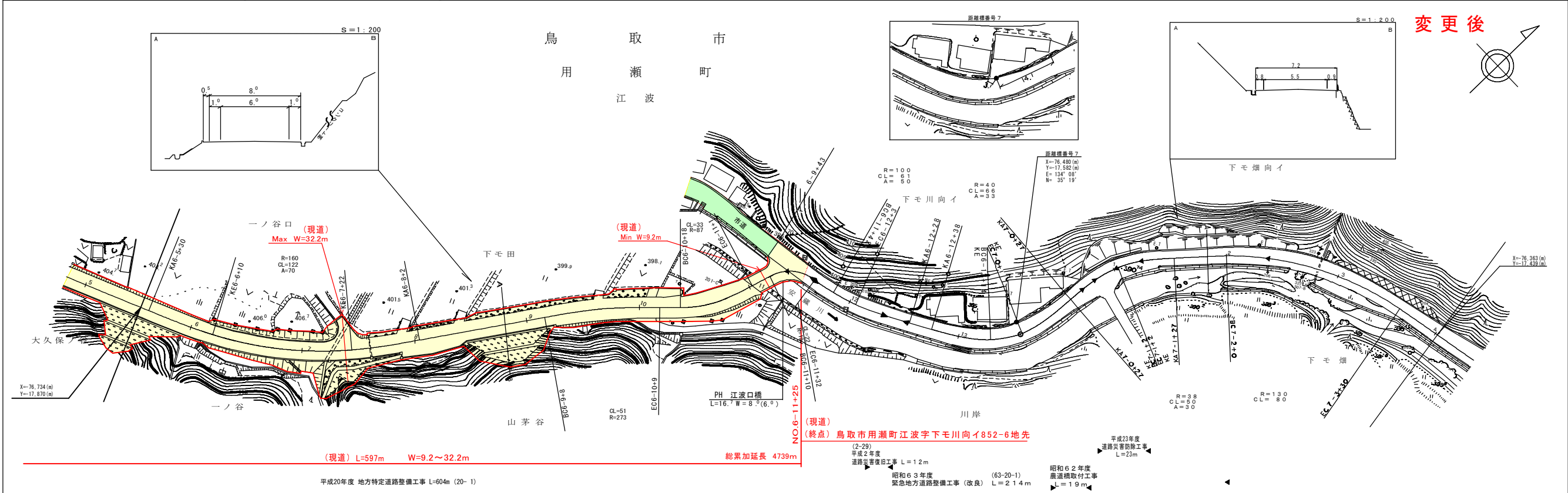


# 道 路 台 帳 平 面 図

鳥 取 県

調整年月	平成 24 年 3 月	図面縮尺	1 : 1000	路線コード	22-118	道路種別	一般県道	路線名	加茂用瀬線	区間	6-5 ~ 7-4	図面番号	21-8
------	-------------	------	----------	-------	--------	------	------	-----	-------	----	-----------	------	------



車道幅員													
路面種別													
縦断勾配	2.4%	1.7%	4.9%	2.4%	2.7%	2.7%							
距離	0+00	0+14	0+14	0+14	0+14	0+14	0+14	0+14	0+14	0+14	0+14	0+14	0+14

株式会社  
アスコ

この図は、建設省土地院長の承認を得て、同院所管の測量簿及び測量成果を  
使用して製図したものである。(測量簿) 第55、中第44号