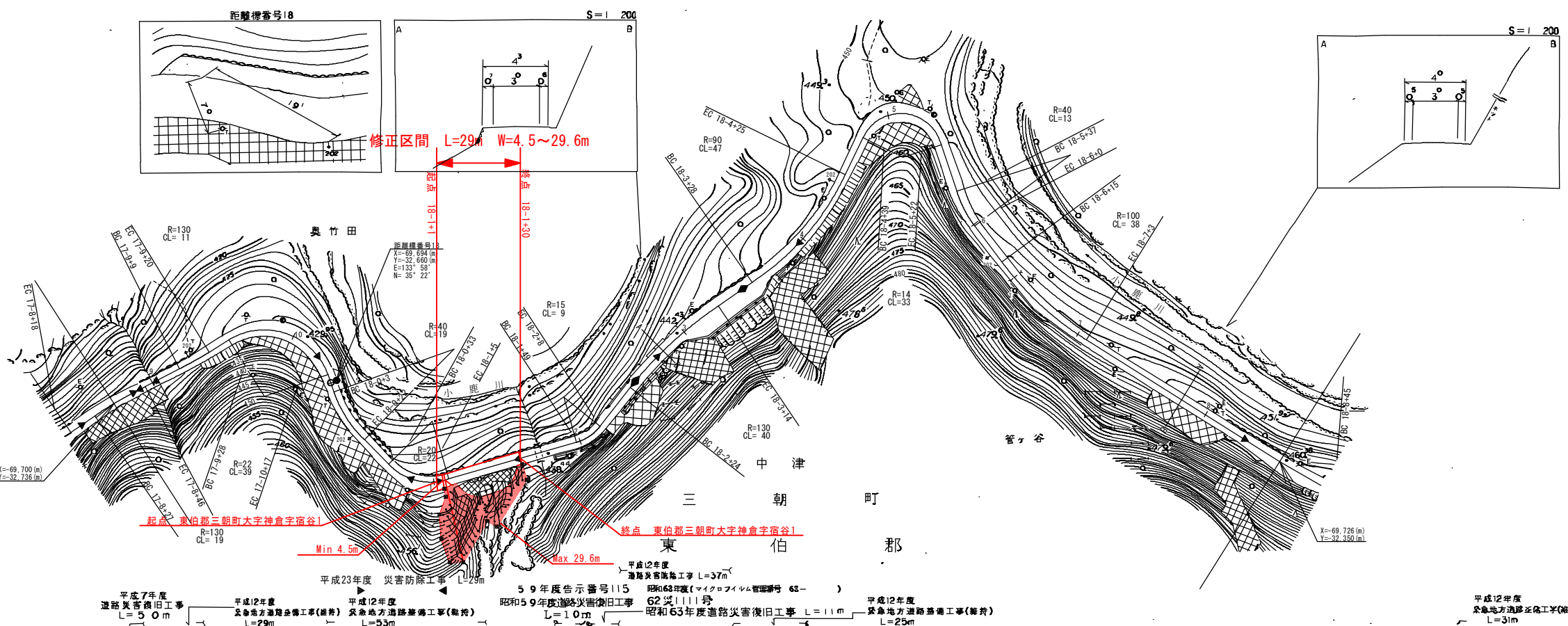
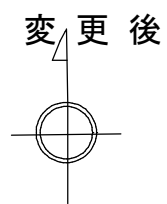


道 路 台 帳 平 面 図

鳥 取 県

調製年月	平成 24 年 3 月	図面縮尺	1:1,000	路線コード	21-033	道路種別	主要地方道	路線名	三朝中線	区間	17-9 ~ 18-9	図面番号	52-16
------	-------------	------	---------	-------	--------	------	-------	-----	------	----	-------------	------	-------



平成23年度 災害防除工事 L=29m
 平成12年度 道路災害復旧工事 L=50m
 平成12年度 鳥取県道整備工事(維持) L=29m
 平成12年度 鳥取県道整備工事(維持) L=53m
 昭和59年度 昭59年度告示第115号 昭59年度道路災害復旧工事 L=10m
 昭和63年度 昭63年度告示第115号 昭63年度道路災害復旧工事 L=11m
 平成12年度 昭63年度告示第115号 昭63年度道路災害復旧工事 L=37m
 平成12年度 昭63年度告示第115号 昭63年度道路災害復旧工事 L=25m
 平成12年度 鳥取県道整備工事(維持) L=31m

株式会社ジーアイシー

車道幅員													
路面種類													
縦断勾配													
距離程													

この図面は、鳥取県土木部からの委託を受けて、地籍資料の調査及び作成等に基づき作成されたものである。(昭25年) 昭26 中2第 44号