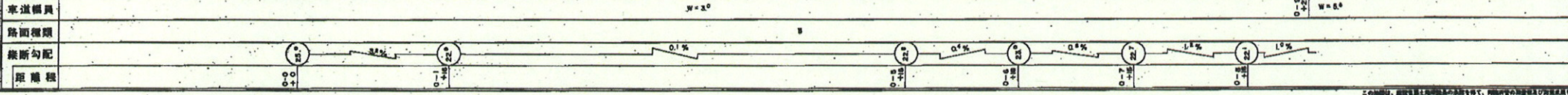
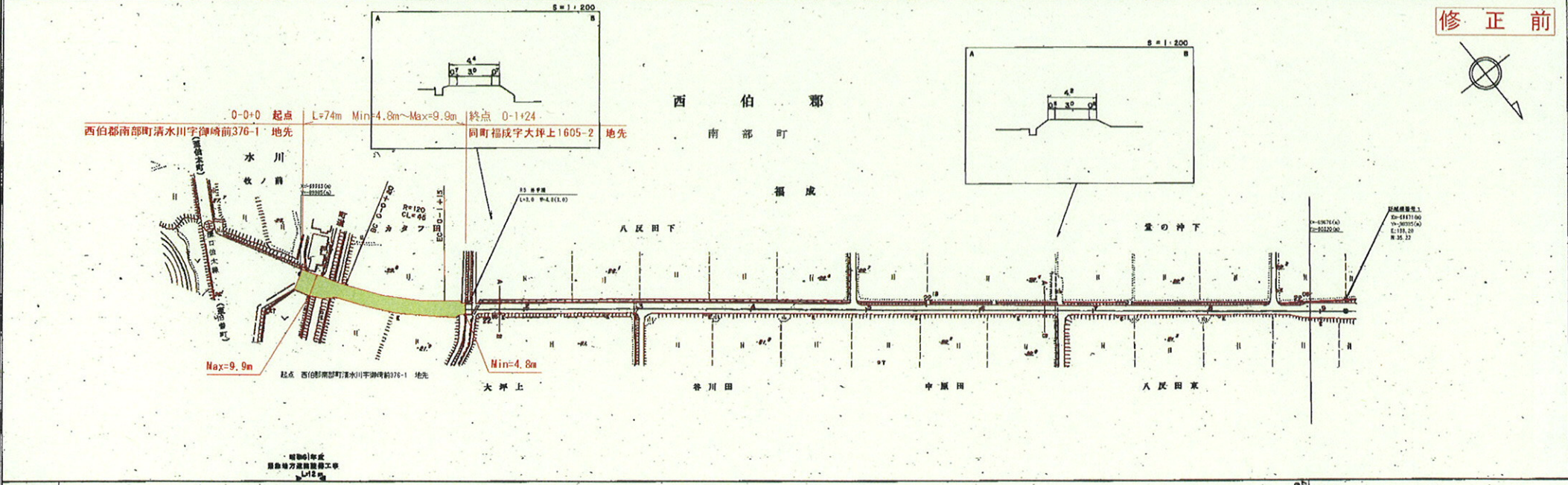
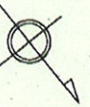


道 路 台 帳 平 面 図

鳥 取 県

調製年月 昭和 62 年 3 月 図面縮尺 1 : 1000 路線コード 22 - 254 道路種別 一般県道 路線名 清水川福成線 区間 0-0 ~ 0-9 図面番号 2-1

修正前



有限会社 日新測量設計

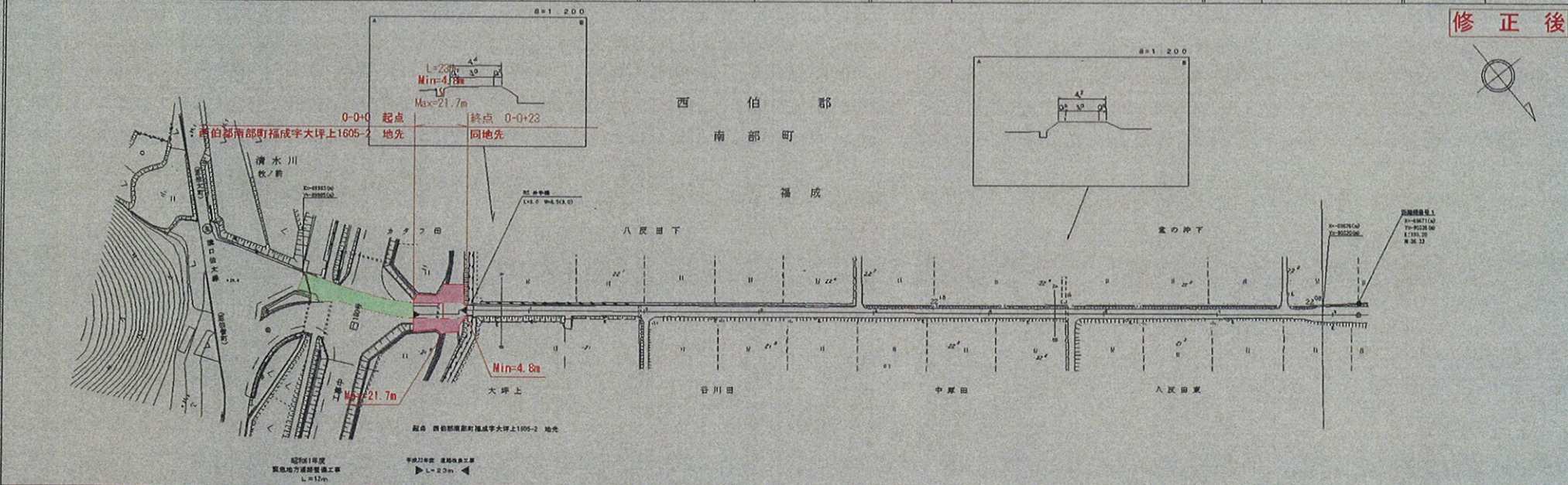
この図面は、測量士等の署名を得て、測量士の加算印及び測量士等の印を捺印して用いられるものとする。(昭和三十九年) 昭六、九四七七号

道 路 台 帳 平 面 図

鳥 取 県

調整年月 平成23年3月 図面縮尺 1:1000 路線コード 22-264 道路種別 一般県道 路線名 清水川福成線 区間 0-0~0-8 図面番号 2-1

修正後



車道幅員	R=9.5	R=3.0	R=12	R=4.5
路面種別	A			
縦断分配				
距離程				

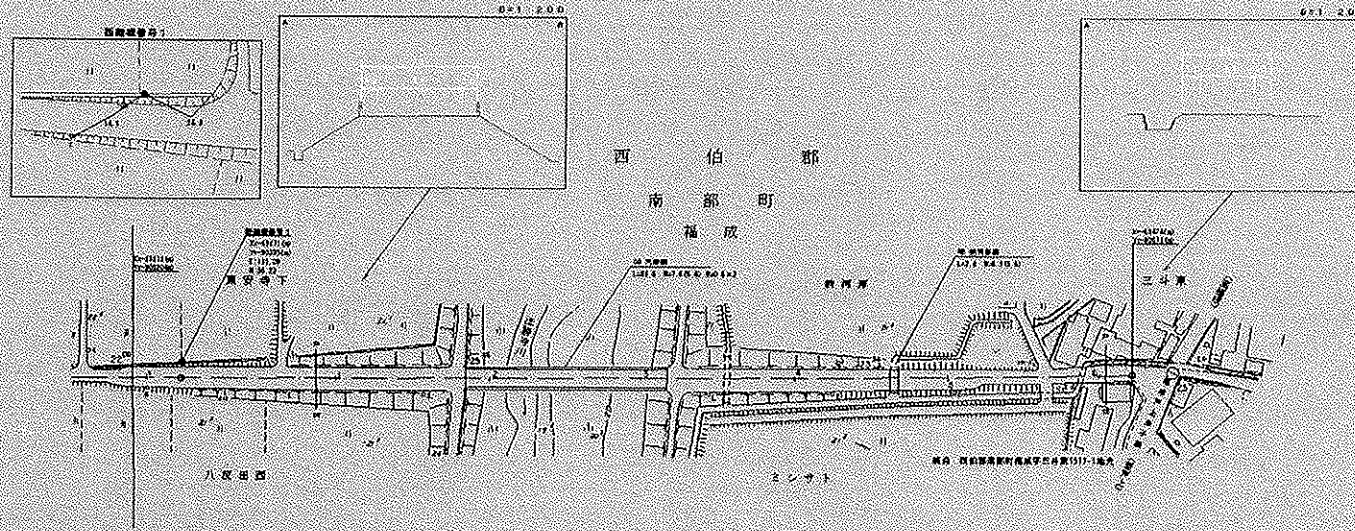
アサヒロシタルタテ株式会社

道 路 台 帳 平 面 図

鳥 取 県

調査年月	平成23年3月	図面縮尺	1:1000	路線コード	22-254	道路種別	一般県道	路線名	清水川福成線	区間	0-6~1-6	図面番号	2-2
------	---------	------	--------	-------	--------	------	------	-----	--------	----	---------	------	-----

修正後



筆 道 縮 尺	縮 尺	縮 尺	縮 尺	縮 尺	縮 尺	縮 尺	縮 尺	縮 尺	縮 尺	縮 尺	縮 尺	縮 尺	縮 尺
縮 尺	縮 尺	縮 尺	縮 尺	縮 尺	縮 尺	縮 尺	縮 尺	縮 尺	縮 尺	縮 尺	縮 尺	縮 尺	縮 尺
縮 尺	縮 尺	縮 尺	縮 尺	縮 尺	縮 尺	縮 尺	縮 尺	縮 尺	縮 尺	縮 尺	縮 尺	縮 尺	縮 尺

アサヒコンサルタント株式会社