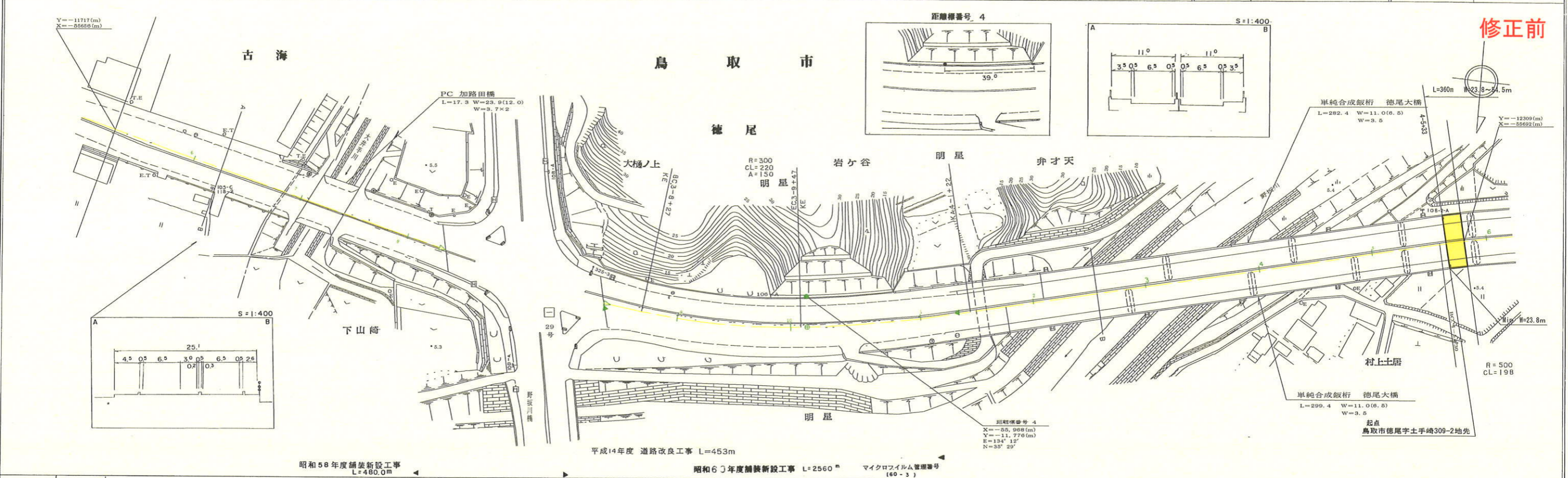


道 路 台 帳 平 面 図

鳥 取 県

調製年月	平成19年3月	図面縮尺	1:1000	路線コード	21-021	道路種別	主要地方道	路線名	鳥取鹿野倉吉線	区間	3-6 ~ 4-5	図面番号	91-4
------	---------	------	--------	-------	--------	------	-------	-----	---------	----	-----------	------	------



修正前

車道幅員	W=12.0		W=13.0		W=13.0								
路面種別	A												
縦断勾配	2.2%	7.0	3.0%	9.0	1.0%	10.0	0.5%	10.0	4.0%	11.0	4.0%		
距離程	5.17	3.0	1.5	1.5	1.5	1.5	1.5	1.5	1.5	1.5	1.5	1.5	1.5

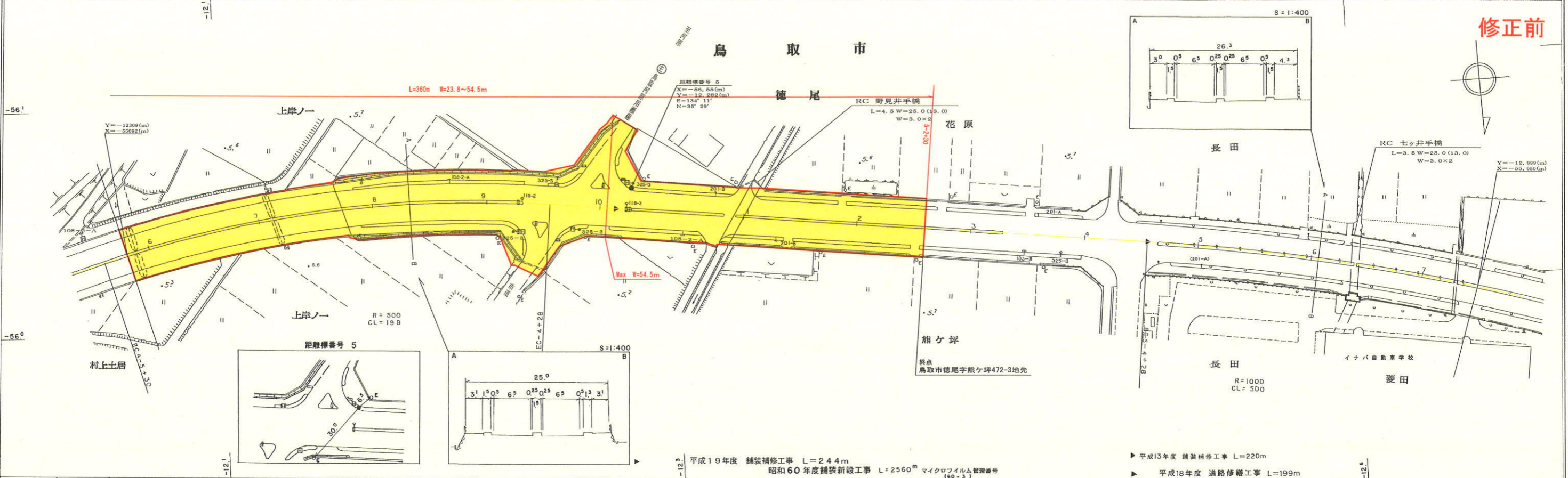
株式会社開発コンサルタント

この地図は、建設省国土院院長の承認を得て、同院所管の測量簿及び測量成果を使用して製図したものである。(承認番号) 昭55 中交第 44号

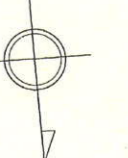
道 路 台 帳 平 面 図

鳥 取 県

調製年月 平成 21 年 3 月 図面縮尺 1 : 1000 路線コード 21-021 道路種別 主要地方道 路線名 鳥取鹿野倉吉線 区間 4-6 ~ 5-7 図面番号 91-5



修正前



サイトウコンサルタント株式会社

車道幅員		W = 13.0	
路面種別		A	
縦断勾配		4.0% 0.3% 0.4%	
距離程		<div style="display: flex; justify-content: space-around; align-items: center;"> <div style="text-align: center;"> <p>4-11B</p> <p>7.4</p> </div> <div style="text-align: center;"> <p>5-2</p> <p>6.0</p> </div> </div>	

平成19年度 舗装補修工事 L=244m
 昭和60年度舗装新設工事 L=2560m マイクロフィルム管理番号 (60-3)

▶ 平成13年度 舗装補修工事 L=220m
 ▶ 平成18年度 道路修繕工事 L=199m

この地図は、建設省国土地理院長の承認を得て、同院所管の測量機及び測量成果を使用して製図したものである。(承認番号) 昭55 中公第 44号