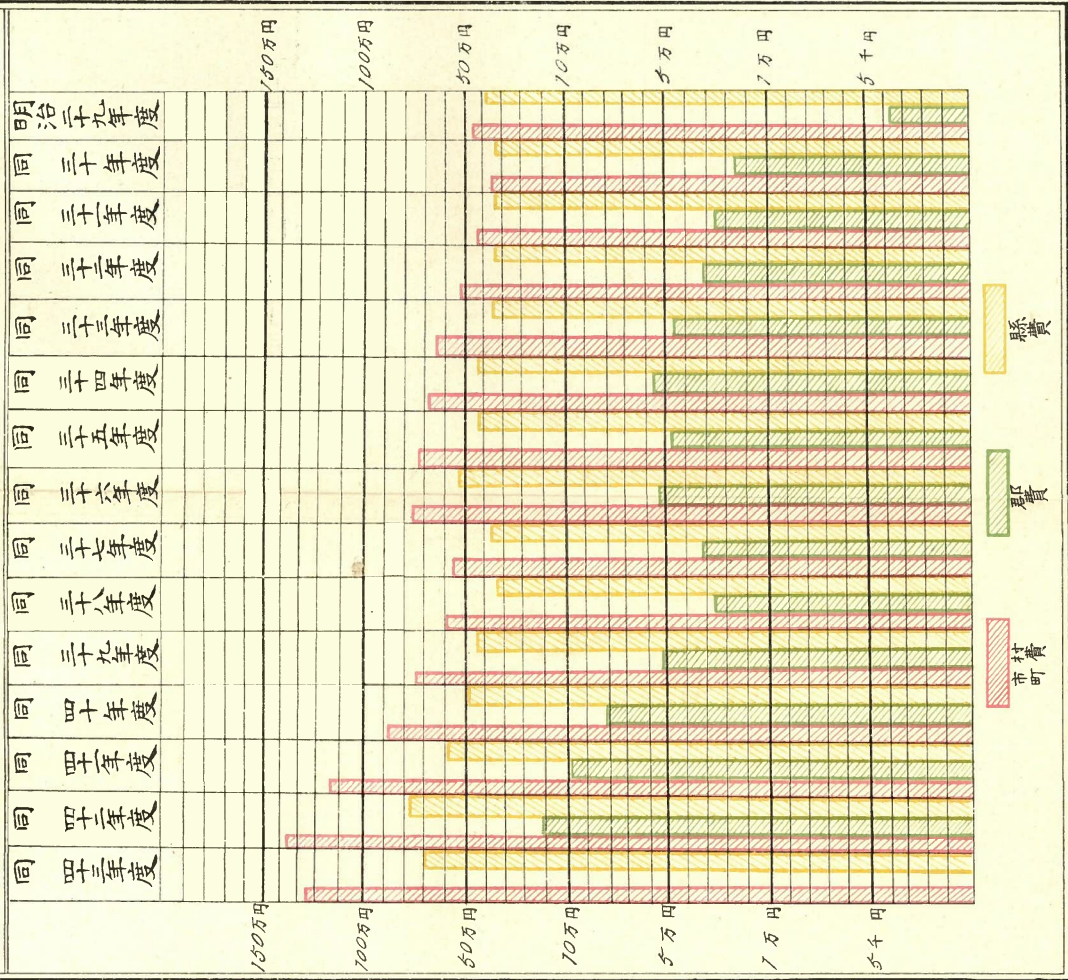
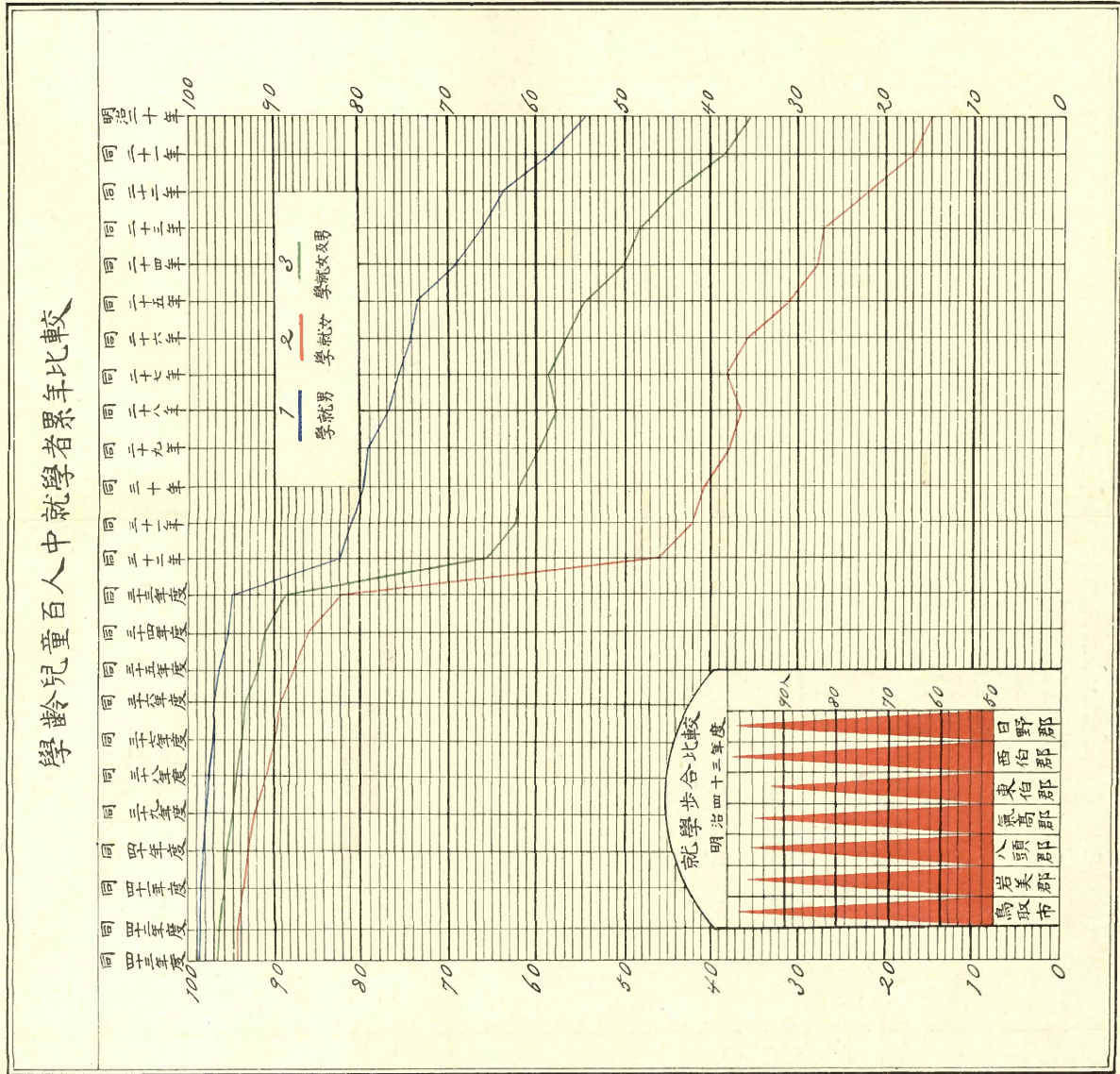


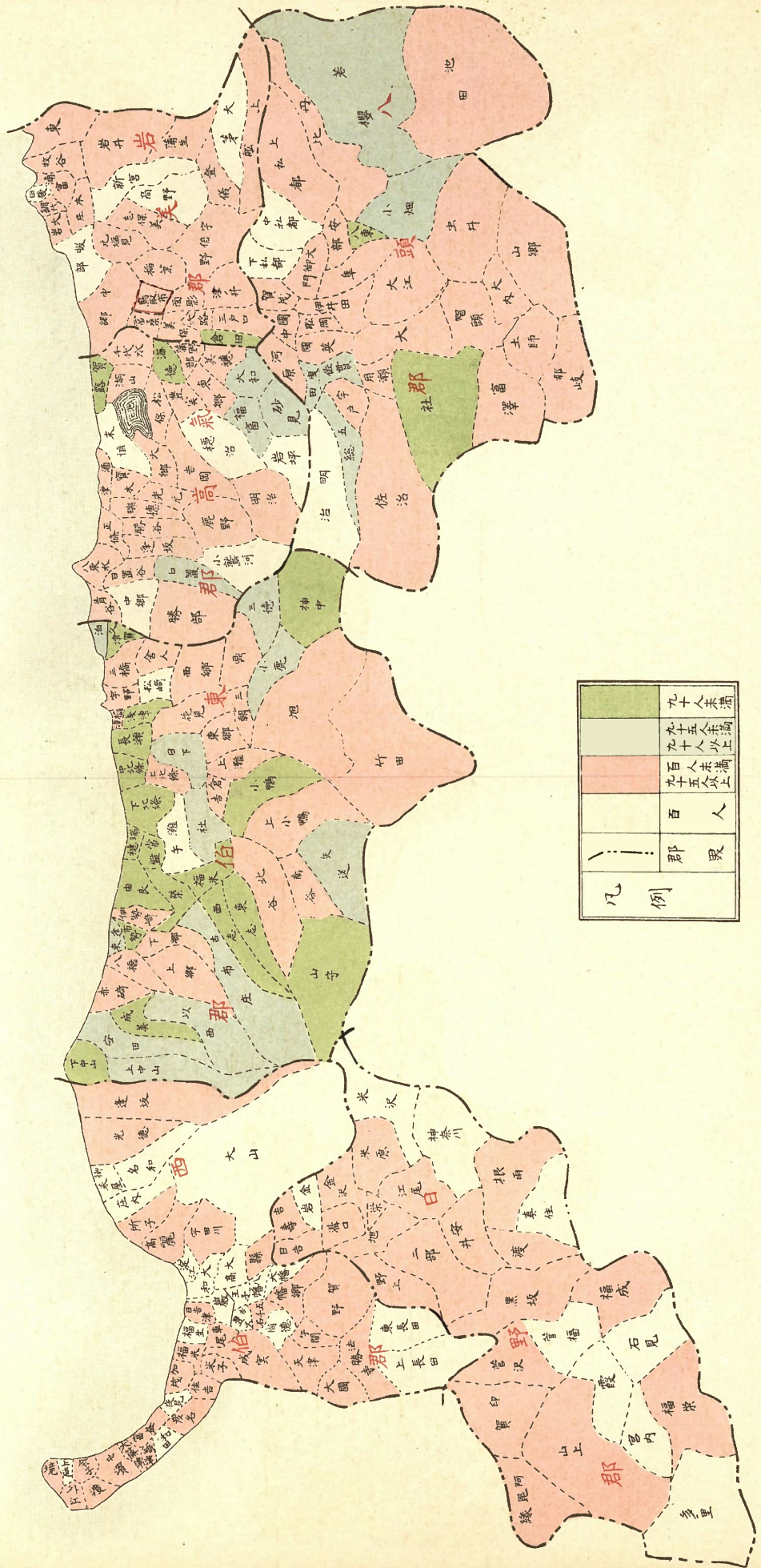
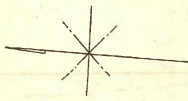
縣郡市町村費累年比較



學齡兒童百人中就學者累年比較



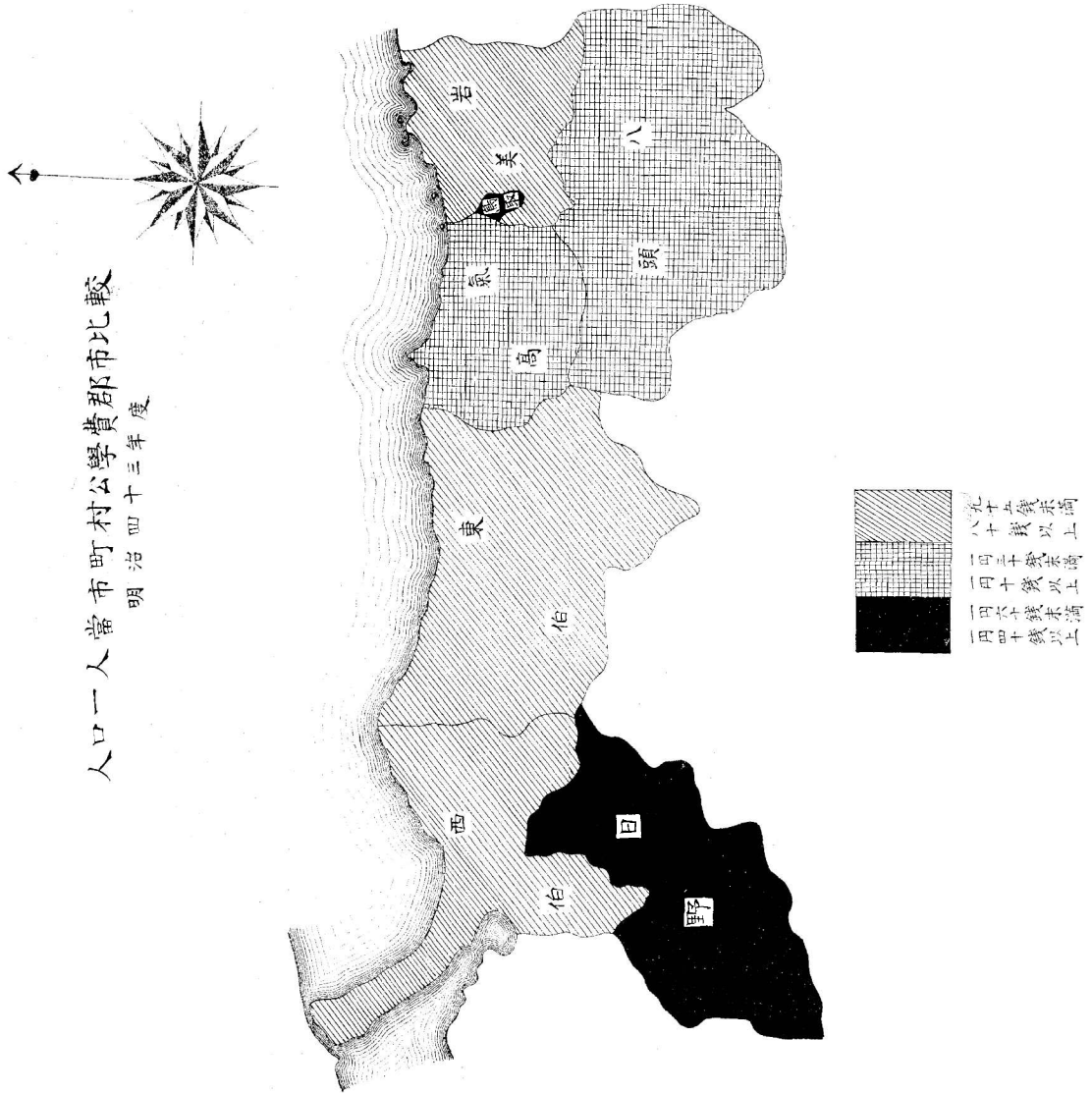
學齡兒童就學者市町村別
(明治四十三年度)



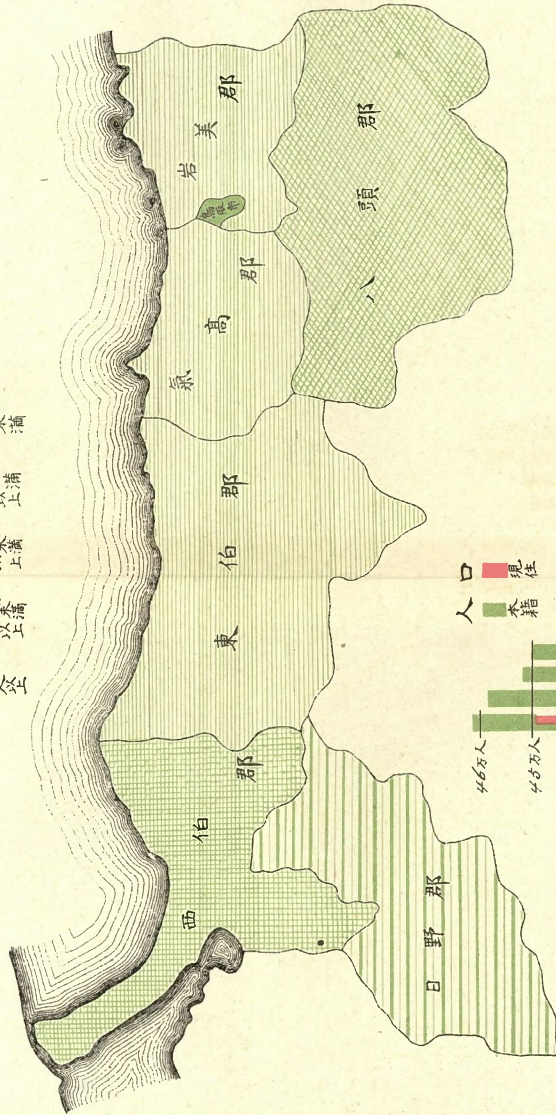
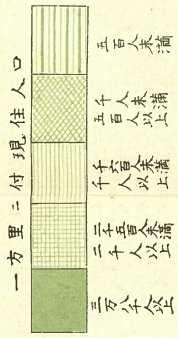
| | |
|-------|-------|
| 凡例 | 郡界 |
| 九十五以上 | 九十五以上 |
| 九十五未満 | 九十五未満 |
| 九十以上 | 九十以上 |
| 九十未満 | 九十未満 |
| 五十以上 | 五十以上 |
| 五十未満 | 五十未満 |
| 十以上 | 十以上 |
| 十未満 | 十未満 |
| 百人 | 百人 |

人口一人當市町村公學費郡市比較

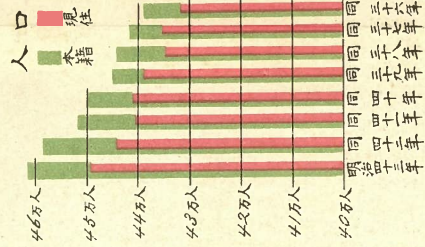
明治四十三年度



人口疎密比較



人口



現住戸數

