

61年10月 1日
第 3 号
鳥 取 県
栽培漁業協会

クルマエビ種苗の 放流をおわって！

本年度のクルマエビ種苗配布,中間育成,放流が8月上旬から9月中旬に行われました。

県内のクルマエビの放流は昭和47年に開始され,当初は購入した種苗を直接海に放す直接放流を行っていました。しかし放流前のクルマエビは陸上水槽で飼育しているため害敵は無く,餌は充分に与えられており身を守る潜砂能力も皆無です。そこで特に潜砂能力の回復を主目的として中間育成を行うようになりました。中間育成での潜砂能力の回復には収容時の活力,密度などが影響します。また,中間育成期間中の種苗の減少を最小限に抑えるため,囲網内への他魚種の混入の防止,適度な給餌を行うことが必要です。前年度まではこれらの対策方法に多少の問題が残っていました。

そこで,種苗配布に先だつた7月19日にこれら中間育成に係る諸問題,同時に62年度以降の種苗有償化の見通しなどの議事について,現在中間育成を実施している弓北漁協,弓浜漁協,賀露漁協,赤碕漁協の3地区が当センターで検討会を行い積極的な意見交換を行いました。



この検討会の中の意見をもとに本年度は前年度までの中間育成方法に改良を行いました。その努力の結果、各地区とも前年度までに比べて良好な結果となり、45.7%の歩留りを得た地区もありました。

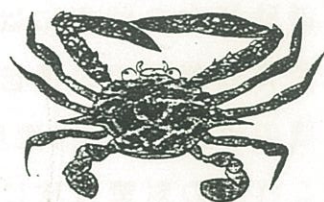
また、クルマエビの種苗は来年度より有償化が予想されます。種苗を受け取る漁業者にとってはその放流は漁業者の利益につながってくる大切な資源のひとつとなるものであり、今後漁業者の管理が漁獲に大きく影響してくると思われまます。

現在クルマエビの中間育成、放流は前述の3地区がそれぞれ単協で行っています。しかし、クルマエビの増殖は全県的な課題であり、より多くの地区の参加、及び力強い協力が必要とされています。

ガザミ（アオデ）の種苗放流

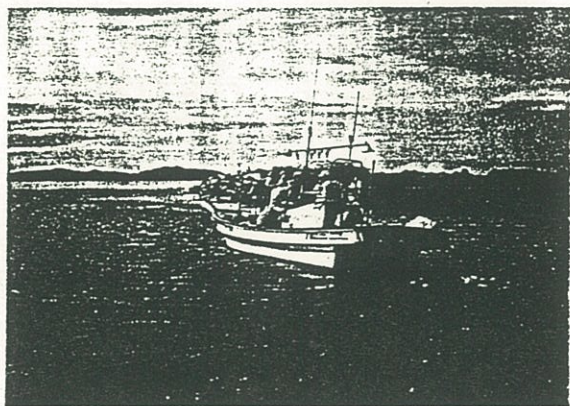
美保湾 米子市漁協

ガザミ（通称アオデ）資源の回復をねらい、米子市漁協は日本栽培漁業協会、玉野事業場より購入した稚ガニ（甲巾 0.8 Cm）7万尾を7月11日米子市漁協地先海域に放流しました。



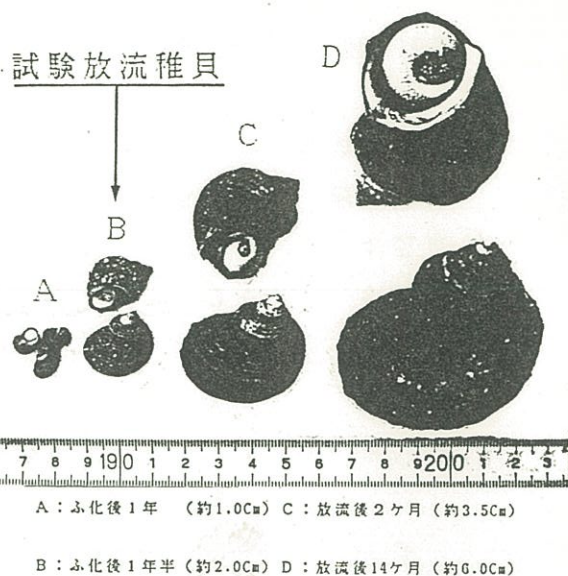
瀬戸内海などでかなりの効果が認められているので、成長の早いものはこの秋にも刺網などによって混獲されるかもしれません。

美保湾では、過去2回放流されていますが、資源の増殖のためにも今後も毎年継続した放流が望まれます。



有望なサザエ種苗放流

アワビに次ぐ磯場での栽培漁業の対策として、栽培センターではサザエの試験に取り組んでいます。昨年7月に殻高2cmで放流した人工稚貝は今年の秋には6cm程にも育ち、放流後1年とすこしで漁獲できる大きさになることがわかりました。またこの間、大きな移動もなく、生き残りも5割りと高く、育てる漁業の有望種として期待が寄せられています。今後さらに、より効果を高める方法について検討が進められることになっています。近い将来、皆さんの手でアワビとともにサザエの栽培漁業が行なわれ始めることを期待します。

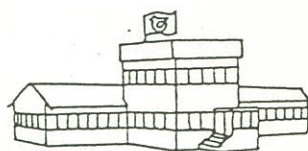


さかなのおはなし



「サンマが出るとアンマが引っ込む」と昔からいわれている。冷凍サンマのおかげで秋が旬というイメージが薄くなってしまったが、秋のサンマは脂がのっていて栄養的にもとてもすぐれているので、夏バテで弱った体もサンマを食べるだけで回復してしまうということらしい。牛肉と比べてもビタミンAが12倍も含まれているし血合には貧血によくきくビタミンB12が他の魚の3倍も多く含まれている。昔は下賤な魚とされて軽視されていたが、栄養面からみればイワシと並んで非常にすぐれた魚なのである。

センター情報



種苗放流状況

ヒラメ標識放流

放流場所	平均サイズCm	尾数	放流月日	*標識魚を発見(再捕)
気高沖	15.2	8000	8/19	した人は各漁協まで連絡をお願いします。 標 識
福部沖	15.1	8000	8/20	
石 脇	14.9	8000	8/21	
淀 江	14.9	6000	8/23	
東 浜	19.9	8000	9/ 2	



バ イ

放流場所	サイズ mm	個数	放流月日
弓 北	3.0	1000000	8/ 7, 22
弓 浜	3.0	1000000	8/11, 20
米 子	3.0	1000000	8/13, 21
淀 江	3.0	1000000	8/16
島 根	3.0	1000000	8/ 6
中 部	3.0	80000	8/19
	10.0	20000	10/ 6
青 谷	10.0	15000	9/27

クルマエビ

放流場所	尾数	放流月日	尾数	放流月日
弓 北	991000	(8/ 7)	780000	(8/30)
賀 露	237000	(8/ 8)	359000	(8/29)
赤 碕	144000	(8/ 8)		
酒 津	19100	(8/29)		

配布時平均体長 15.8 - 19.3 mm