

4) 隠岐北西方の断層

表 4.6 各市町村の津波の高さおよび到達時間【隠岐北西方の断層】

市町村名	隆起・沈降	津波の到達時間	最大波の到達時間	津波の高さ	0.0	5.0	10.0	15.0
	(m)	(分)	(分)	(m)				
岩美町	0.00	54	66	2.88	[Bar chart showing 2.88m height]			
鳥取市	0.00	57	73	5.70	[Bar chart showing 5.70m height]			
湯梨浜町	-0.01	62	75	6.39	[Bar chart showing 6.39m height]			
北栄町	-0.01	65	72	5.04	[Bar chart showing 5.04m height]			
琴浦町	-0.01	67	72	4.75	[Bar chart showing 4.75m height]			
大山町	-0.01	66	70	4.08	[Bar chart showing 4.08m height]			
米子市	-0.01	68	89	4.06	[Bar chart showing 4.06m height]			
日吉津村	-0.01	70	89	3.23	[Bar chart showing 3.23m height]			
境港市	-0.02	64	123	3.42	[Bar chart showing 3.42m height]			

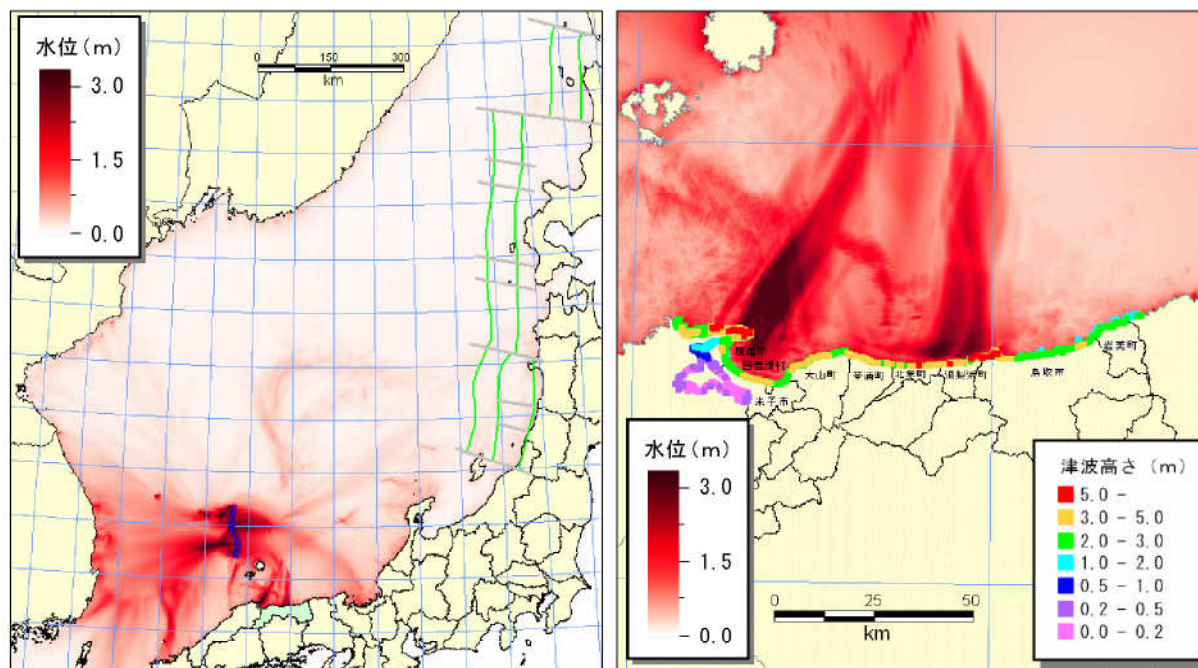


図 4.10 津波の計算結果（海岸の津波の高さ）【隠岐北西方の断層】

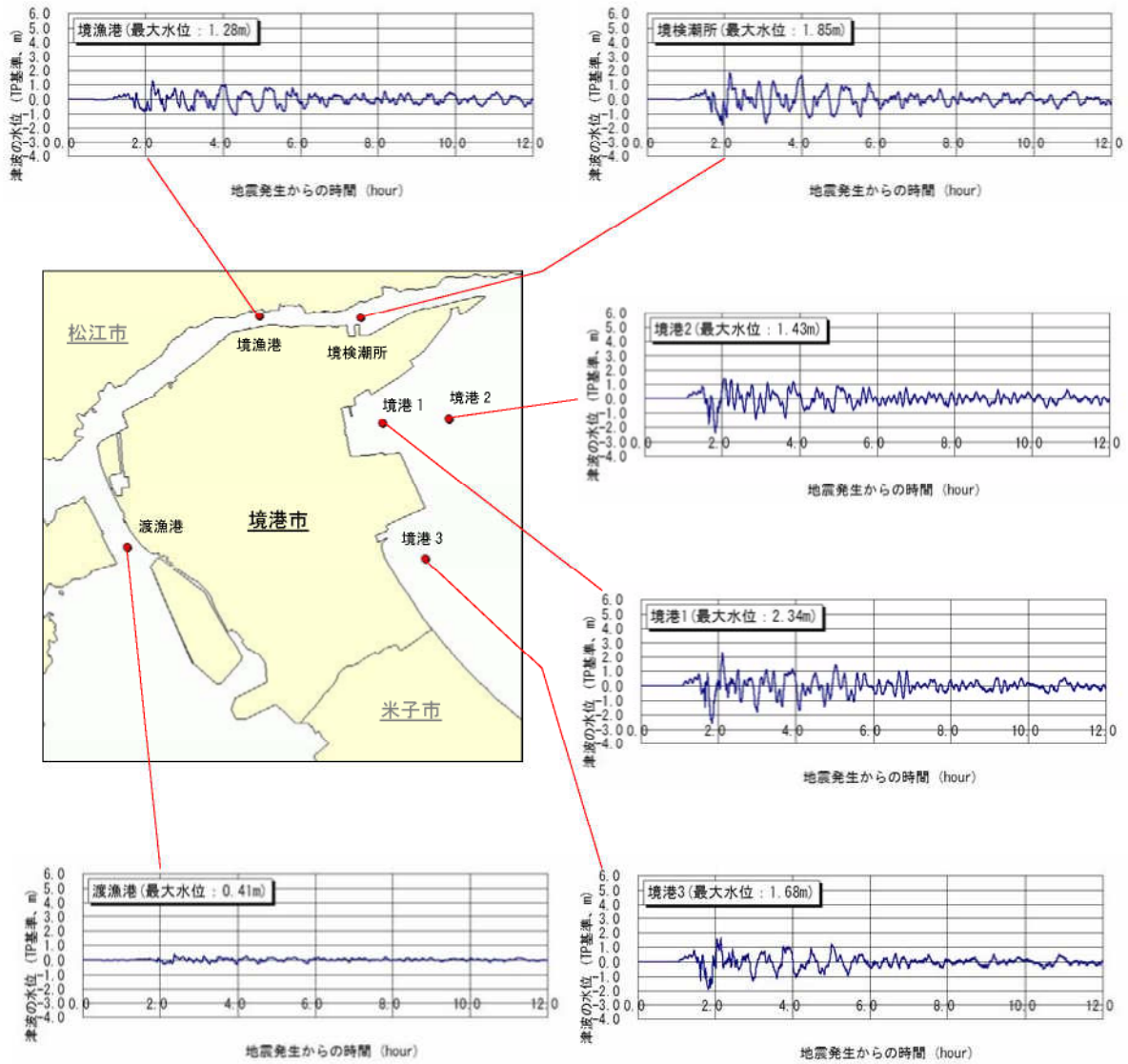


図 4.11 津波の計算結果（時刻歴波形）（境港市沖の場合）【隠岐北西方の断層】

5) 佐渡島北方沖パターン1 (45E)

表 4.7 各市町村の津波の高さおよび到達時間【佐渡島北方沖パターン1 (45E)】

市町村名	隆起・沈降	津波の到達時間	最大波の到達時間	津波の高さ				
	(m)	(分)	(分)	(m)	0.0	5.0	10.0	15.0
岩美町	0.00	85	151	2.19	[Bar chart showing height 2.19m]			
鳥取市	0.00	88	146	2.45	[Bar chart showing height 2.45m]			
湯梨浜町	0.00	93	162	2.34	[Bar chart showing height 2.34m]			
北栄町	0.00	98	165	2.12	[Bar chart showing height 2.12m]			
琴浦町	0.00	101	169	2.87	[Bar chart showing height 2.87m]			
大山町	0.00	103	170	3.46	[Bar chart showing height 3.46m]			
米子市	0.00	119	186	3.49	[Bar chart showing height 3.49m]			
日吉津村	0.00	120	186	3.22	[Bar chart showing height 3.22m]			
境港市	0.00	121	186	2.03	[Bar chart showing height 2.03m]			

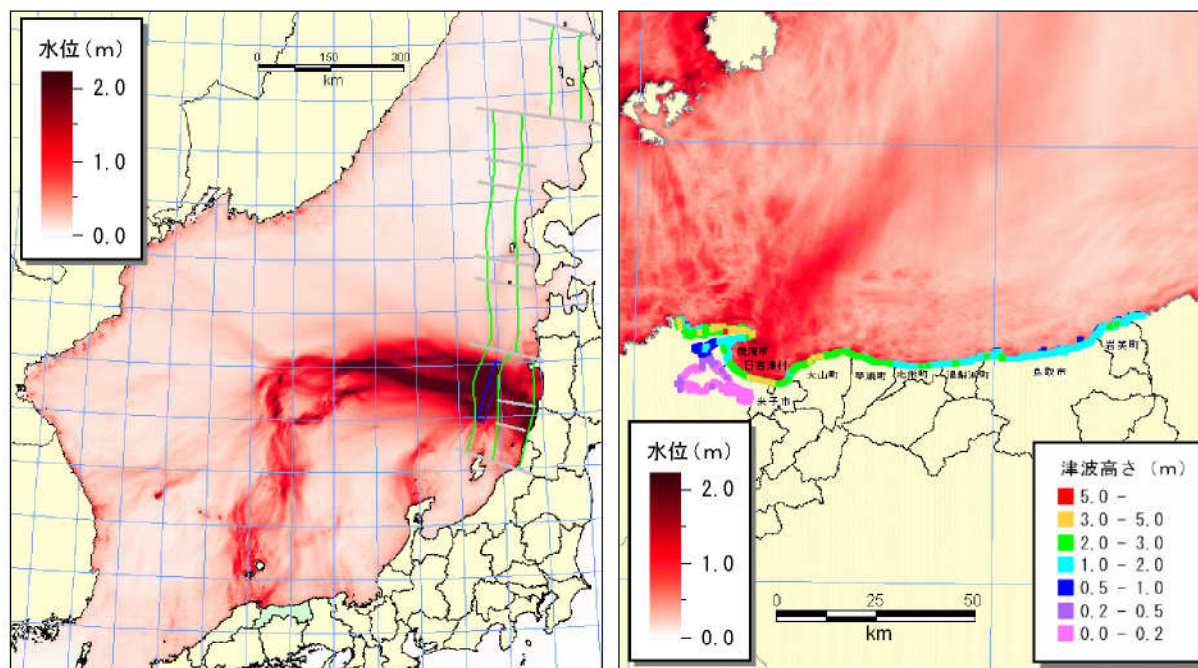


図 4.12 津波の計算結果 (海岸の津波の高さ)【佐渡島北方沖パターン1 (45E)】

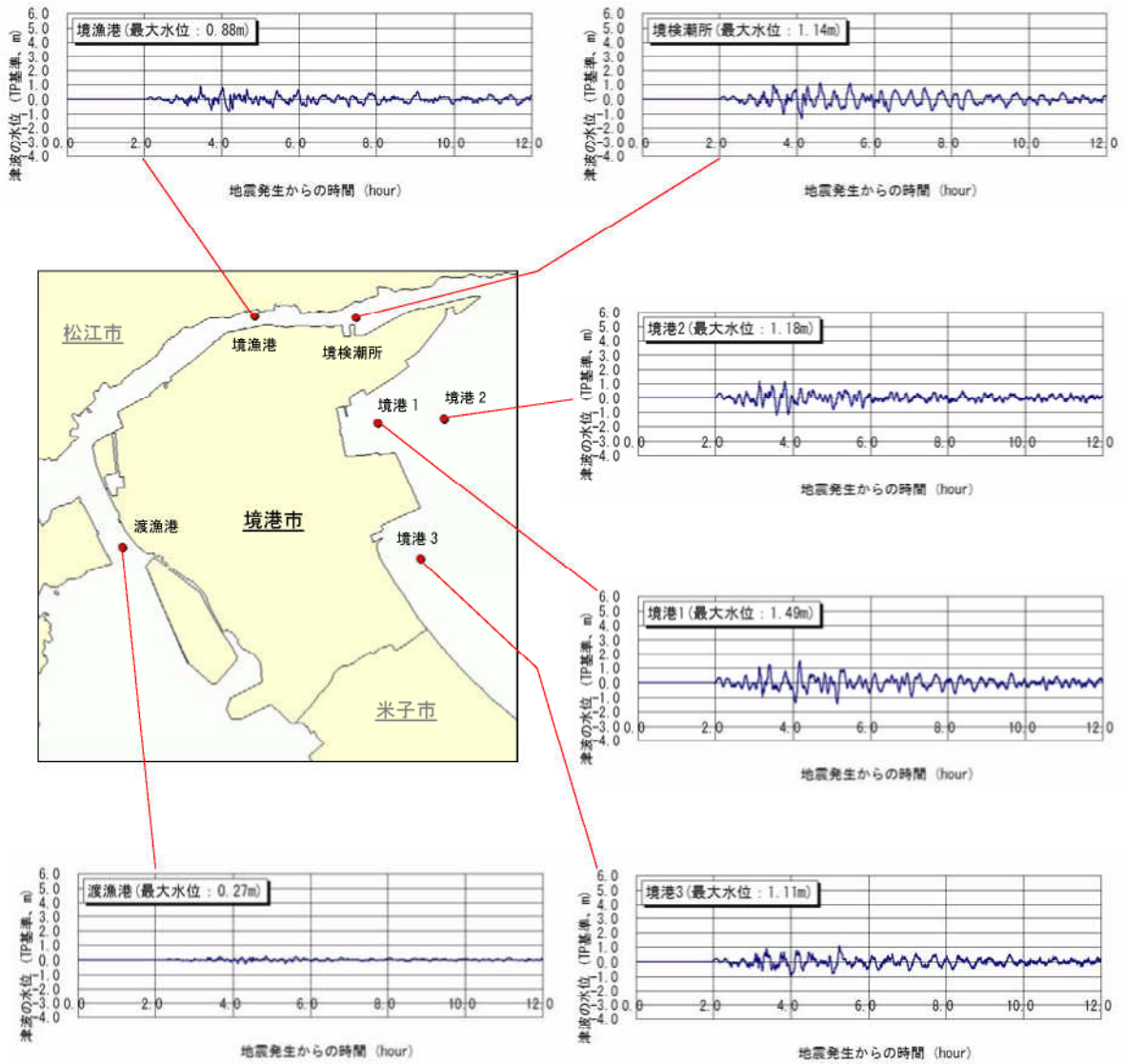


図 4.13 津波の計算結果（時刻歴波形）（境港市沖の場合）【佐渡島北方沖パターン 1 (45E)】

6) 佐渡島北方沖パターン1 (60E)

表 4.8 各市町村の津波の高さおよび到達時間【佐渡島北方沖パターン1 (60E)】

市町村名	隆起・沈降	津波の到達時間	最大波の到達時間	津波の高さ				
	(m)	(分)	(分)	(m)	0.0	5.0	10.0	15.0
岩美町	0.00	85	127	2.65	[Bar chart showing height 2.65m]			
鳥取市	0.00	88	154	2.92	[Bar chart showing height 2.92m]			
湯梨浜町	0.00	93	161	2.81	[Bar chart showing height 2.81m]			
北栄町	0.00	98	165	2.76	[Bar chart showing height 2.76m]			
琴浦町	0.00	102	169	3.30	[Bar chart showing height 3.30m]			
大山町	0.00	103	170	3.63	[Bar chart showing height 3.63m]			
米子市	0.00	120	186	3.79	[Bar chart showing height 3.79m]			
日吉津村	0.00	122	186	3.41	[Bar chart showing height 3.41m]			
境港市	0.00	123	186	2.25	[Bar chart showing height 2.25m]			

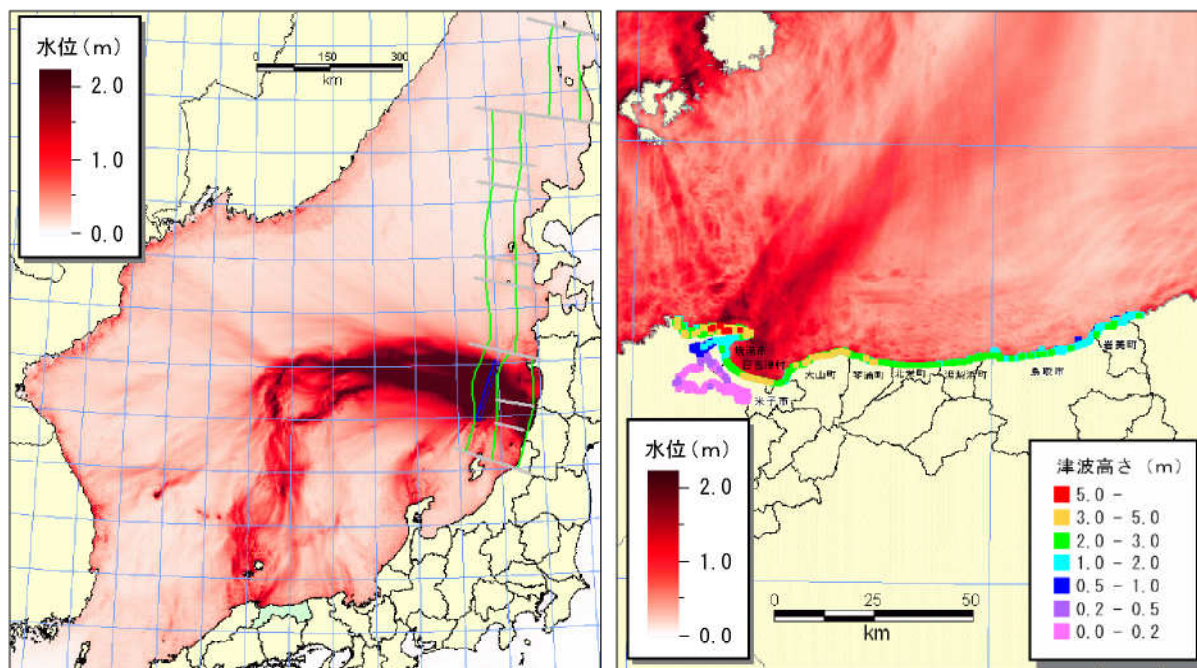


図 4.14 津波の計算結果（海岸の津波の高さ）【佐渡島北方沖パターン1 (60E)】

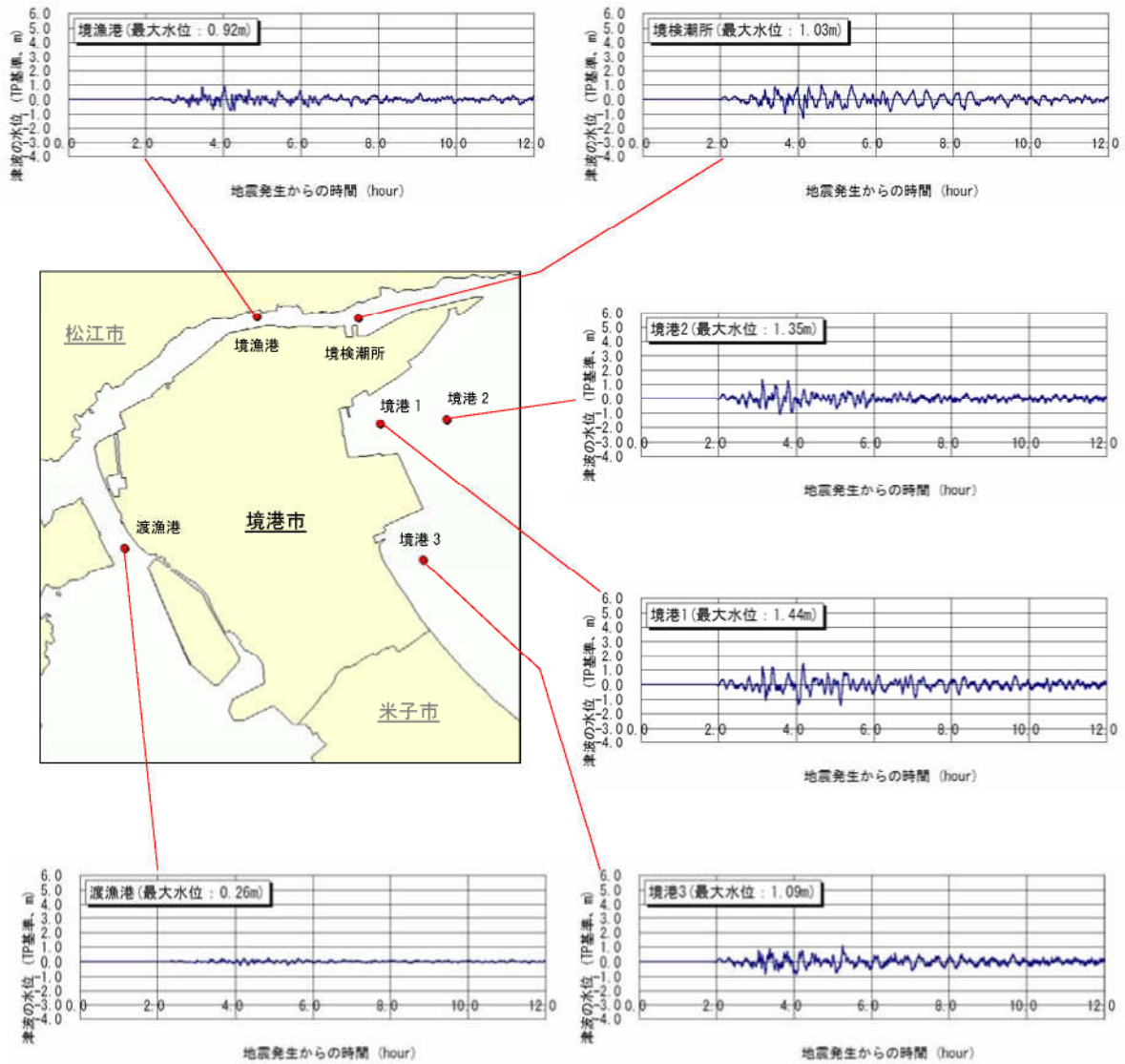


図 4.15 津波の計算結果（時刻歴波形）（境港市沖の場合）【佐渡島北方沖パターン 1 (60E)】

7) 佐渡島北方沖パターン1 (45W)

表 4.9 各市町村の津波の高さおよび到達時間【佐渡島北方沖パターン1 (45W)】

市町村名	隆起・沈降	津波の到達時間	最大波の到達時間	津波の高さ				
	(m)	(分)	(分)	(m)	0.0	5.0	10.0	15.0
岩美町	0.00	82	151	1.99	[Bar chart showing height 1.99m]			
鳥取市	0.00	85	144	2.22	[Bar chart showing height 2.22m]			
湯梨浜町	0.00	91	160	2.59	[Bar chart showing height 2.59m]			
北栄町	0.00	95	163	1.83	[Bar chart showing height 1.83m]			
琴浦町	0.00	99	171	2.93	[Bar chart showing height 2.93m]			
大山町	0.00	100	171	4.42	[Bar chart showing height 4.42m]			
米子市	0.00	116	184	3.05	[Bar chart showing height 3.05m]			
日吉津村	0.00	117	184	2.55	[Bar chart showing height 2.55m]			
境港市	0.00	120	185	2.25	[Bar chart showing height 2.25m]			

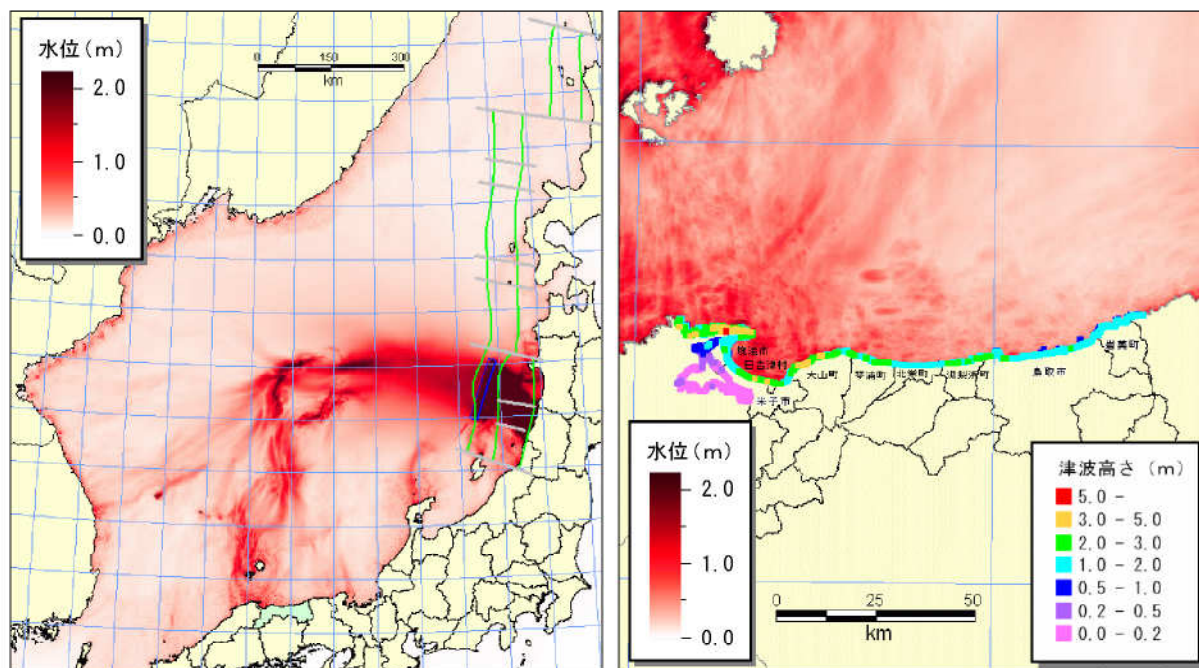


図 4.16 津波の計算結果 (海岸の津波の高さ)【佐渡島北方沖パターン1 (45W)】

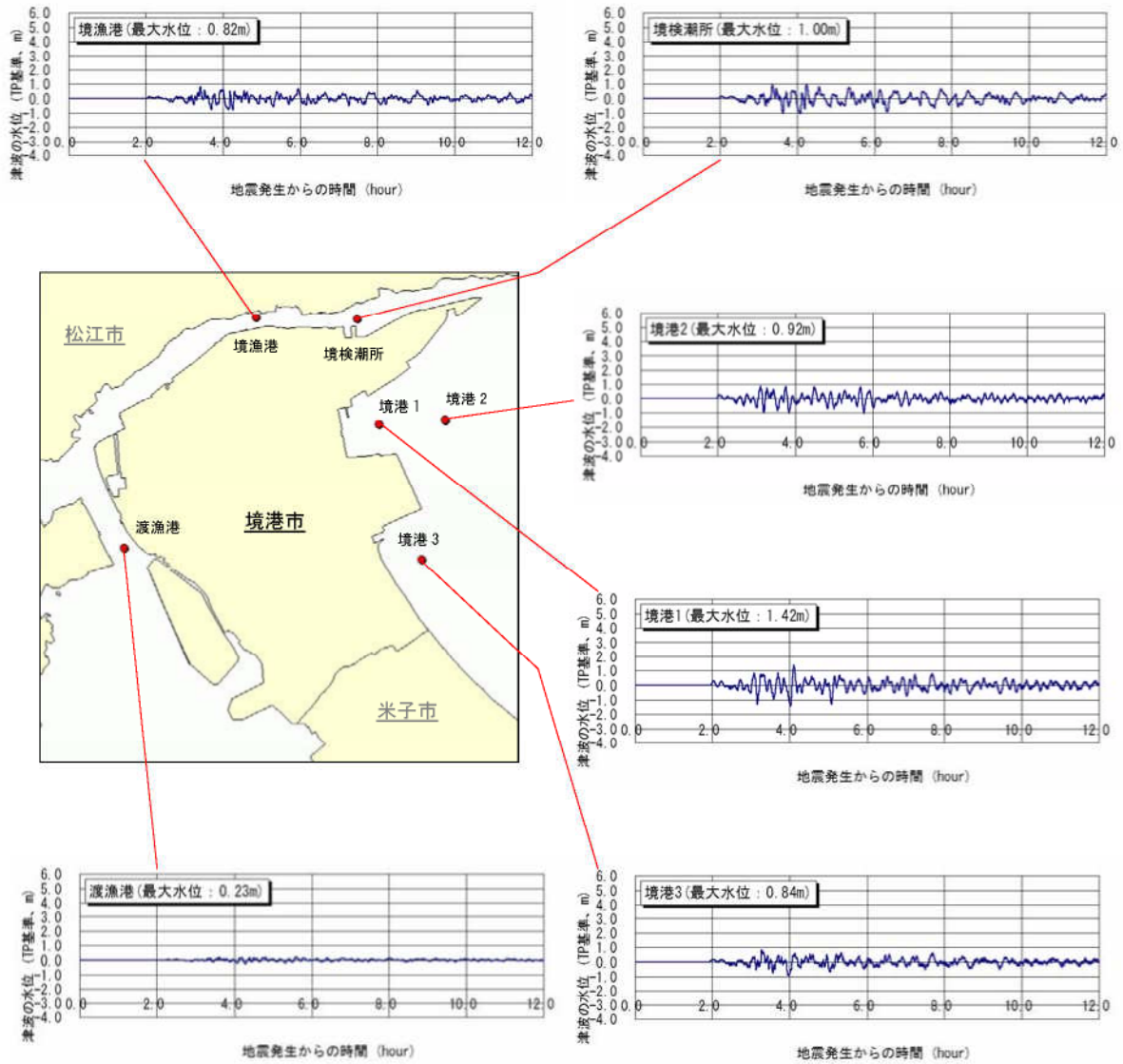


図 4.17 津波の計算結果（時刻歴波形）（境港市沖の場合）【佐渡島北方沖パターン 1 (45W)】

8) 佐渡島北方沖パターン1 (60W)

表 4.10 各市町村の津波の高さおよび到達時間【佐渡島北方沖パターン1 (60W)】

市町村名	隆起・沈降	津波の到達時間	最大波の到達時間	津波の高さ				
	(m)	(分)	(分)	(m)	0.0	5.0	10.0	15.0
岩美町	0.00	82	150	2.29	[Bar chart showing height 2.29m]			
鳥取市	0.00	85	142	2.73	[Bar chart showing height 2.73m]			
湯梨浜町	0.00	91	163	2.86	[Bar chart showing height 2.86m]			
北栄町	0.00	95	163	2.18	[Bar chart showing height 2.18m]			
琴浦町	0.00	99	171	3.08	[Bar chart showing height 3.08m]			
大山町	0.00	100	171	4.84	[Bar chart showing height 4.84m]			
米子市	0.00	115	184	3.25	[Bar chart showing height 3.25m]			
日吉津村	0.00	117	184	2.65	[Bar chart showing height 2.65m]			
境港市	0.00	119	185	2.23	[Bar chart showing height 2.23m]			

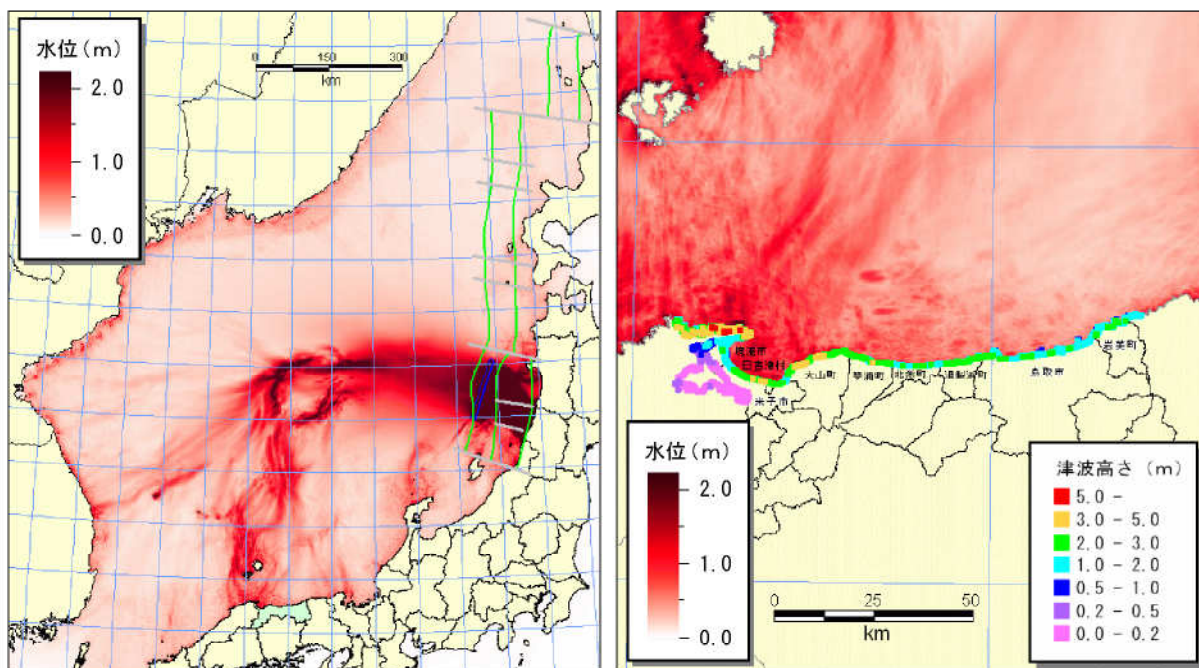


図 4.18 津波の計算結果 (海岸の津波の高さ)【佐渡島北方沖パターン1 (60W)】

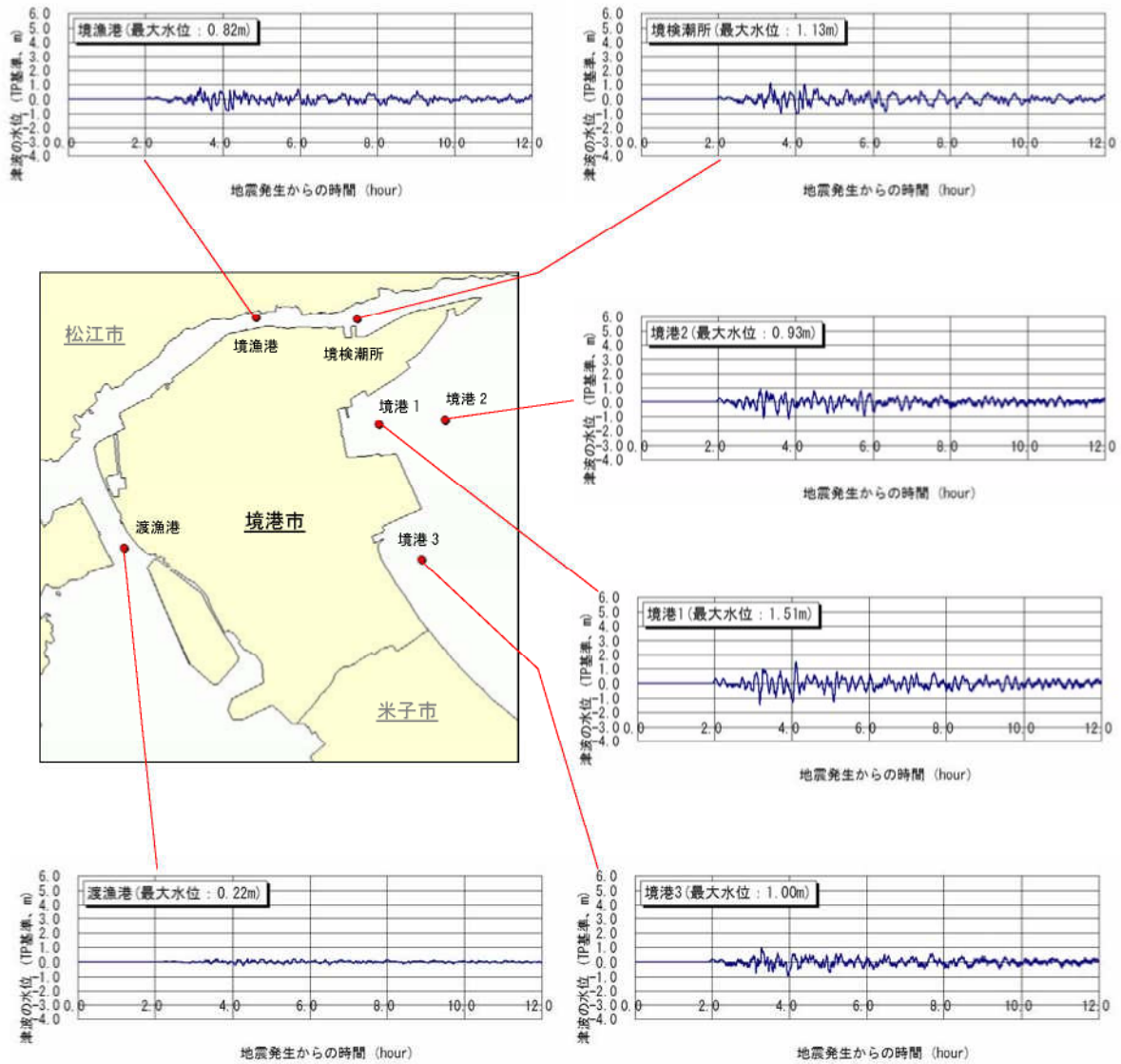


図 4.19 津波の計算結果（時刻歴波形）（境港市沖の場合）【佐渡島北方沖パターン 1 (60W)】

9) 佐渡島北方沖パターン2 (45E)

表 4.11 各市町村の津波の高さおよび到達時間【佐渡島北方沖パターン2 (45E)】

市町村名	隆起・沈降	津波の到達時間	最大波の到達時間	津波の高さ				
	(m)	(分)	(分)	(m)	0.0	5.0	10.0	15.0
岩美町	0.00	80	85	3.42	[Bar chart showing 3.42m height]			
鳥取市	0.00	83	142	4.21	[Bar chart showing 4.21m height]			
湯梨浜町	0.00	90	155	4.26	[Bar chart showing 4.26m height]			
北栄町	0.00	94	165	3.59	[Bar chart showing 3.59m height]			
琴浦町	0.00	96	170	4.30	[Bar chart showing 4.30m height]			
大山町	0.00	98	169	5.80	[Bar chart showing 5.80m height]			
米子市	0.00	114	181	4.38	[Bar chart showing 4.38m height]			
日吉津村	0.00	115	183	3.85	[Bar chart showing 3.85m height]			
境港市	0.00	115	196	3.05	[Bar chart showing 3.05m height]			

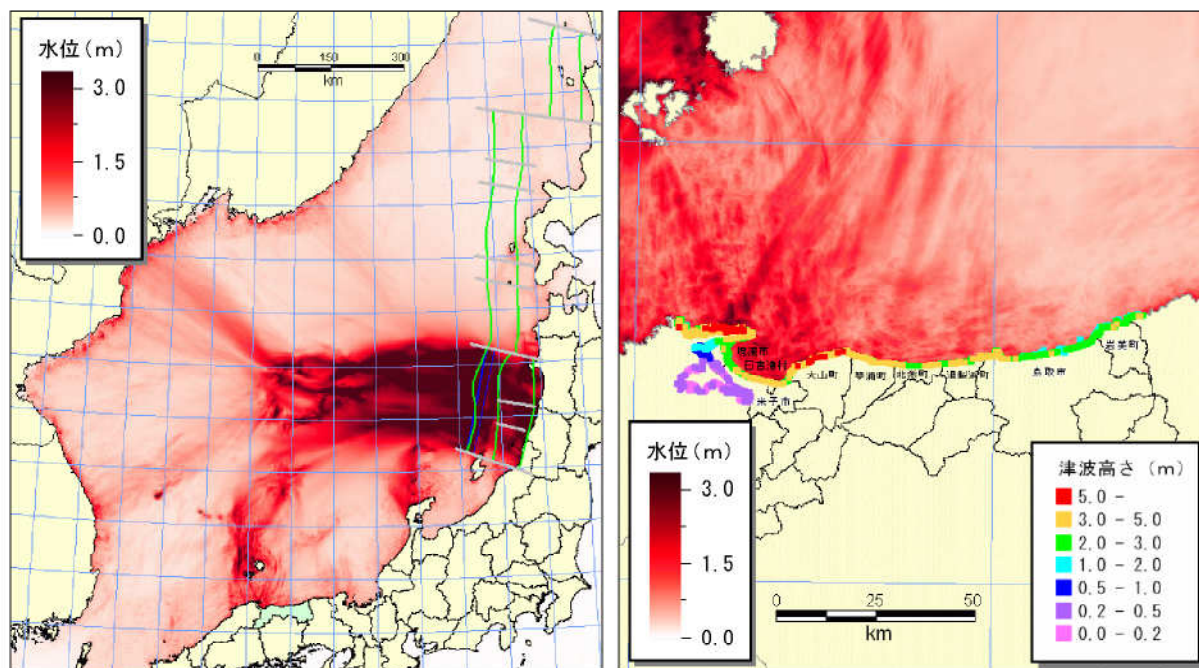


図 4.20 津波の計算結果 (海岸の津波の高さ)【佐渡島北方沖パターン2 (45E)】

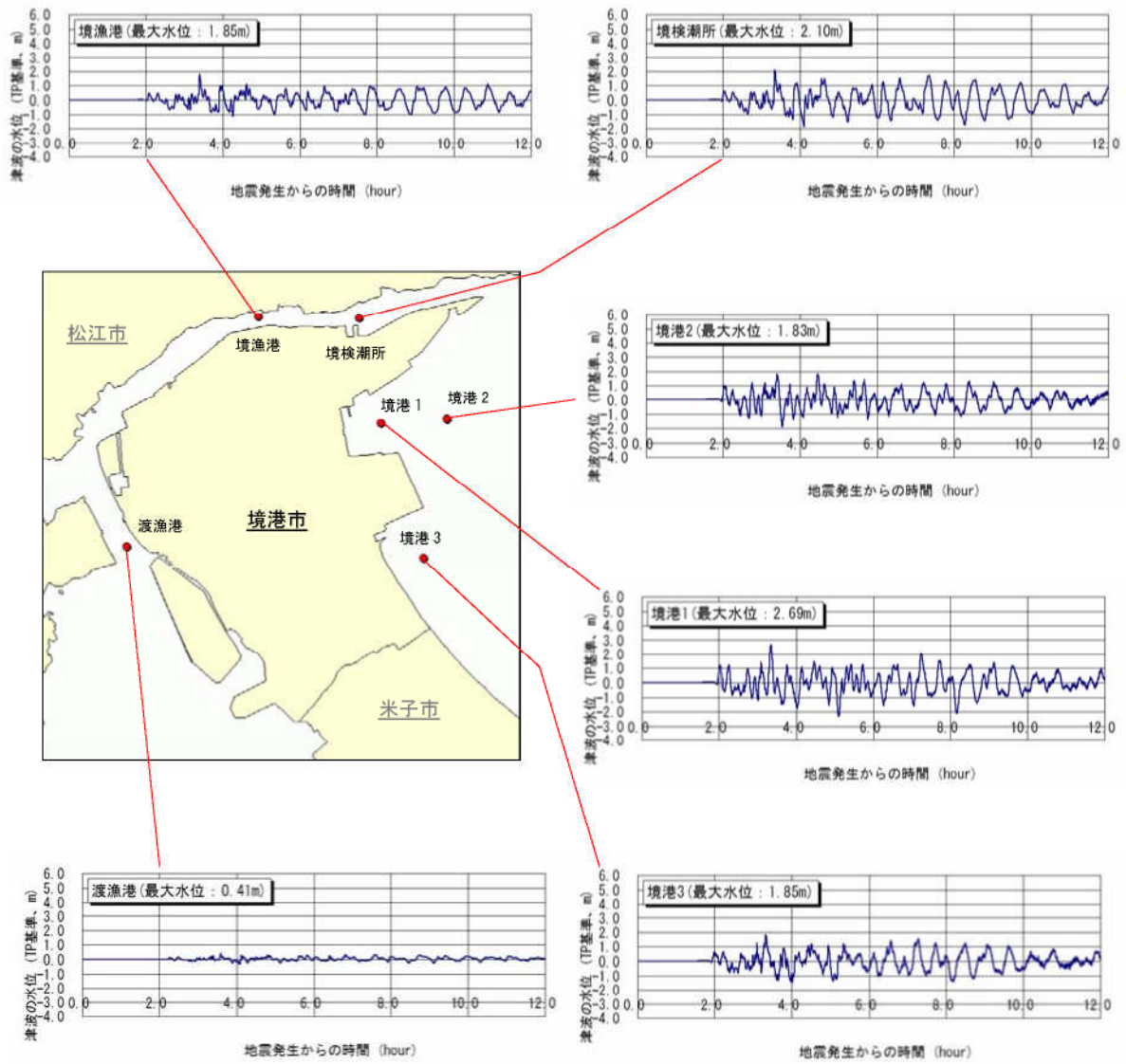


図 4.21 津波の計算結果（時刻歴波形）（境港市沖の場合）【佐渡島北方沖パターン 2 (45E)】

10) 佐渡島北方沖パターン2 (60E)

表 4.12 各市町村の津波の高さおよび到達時間【佐渡島北方沖パターン2 (60E)】

市町村名	隆起・沈降	津波の到達時間	最大波の到達時間	津波の高さ				
	(m)	(分)	(分)	(m)	0.0	5.0	10.0	15.0
岩美町	0.00	78	85	3.68	[Bar chart showing height 3.68m]			
鳥取市	0.00	81	142	4.83	[Bar chart showing height 4.83m]			
湯梨浜町	0.00	87	163	4.90	[Bar chart showing height 4.90m]			
北栄町	0.00	91	165	4.12	[Bar chart showing height 4.12m]			
琴浦町	0.00	95	170	4.64	[Bar chart showing height 4.64m]			
大山町	0.00	97	169	6.39	[Bar chart showing height 6.39m]			
米子市	0.00	112	181	4.39	[Bar chart showing height 4.39m]			
日吉津村	0.00	113	184	3.96	[Bar chart showing height 3.96m]			
境港市	0.00	114	187	2.89	[Bar chart showing height 2.89m]			

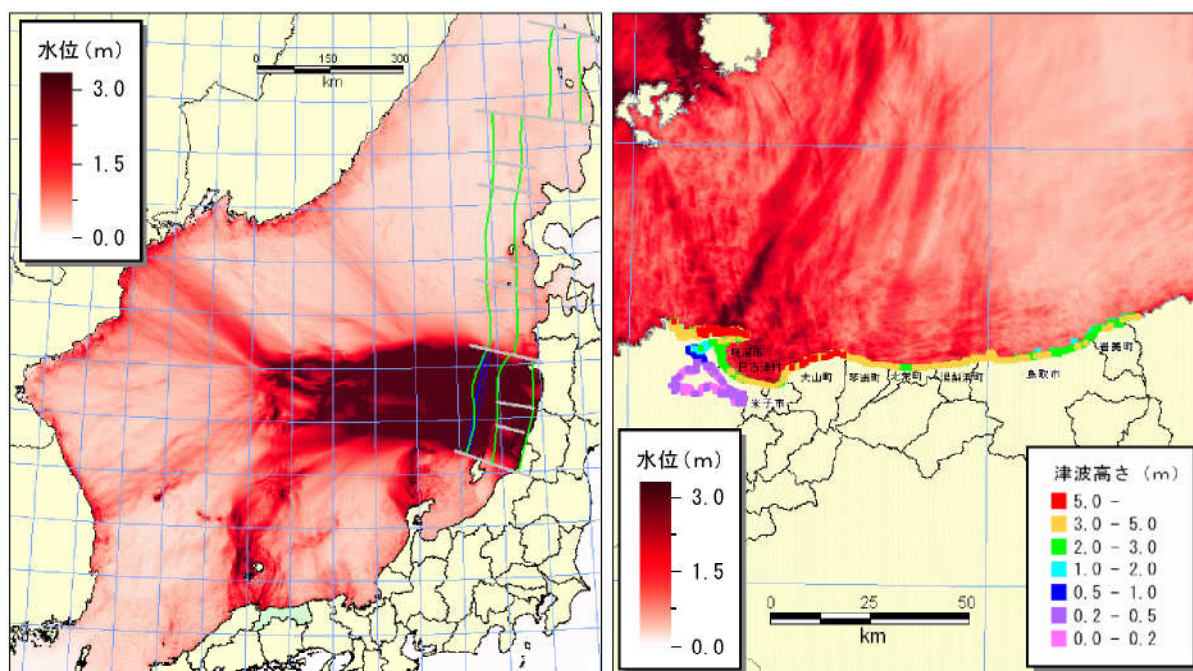


図 4.22 津波の計算結果 (海岸の津波の高さ)【佐渡島北方沖パターン2 (60E)】

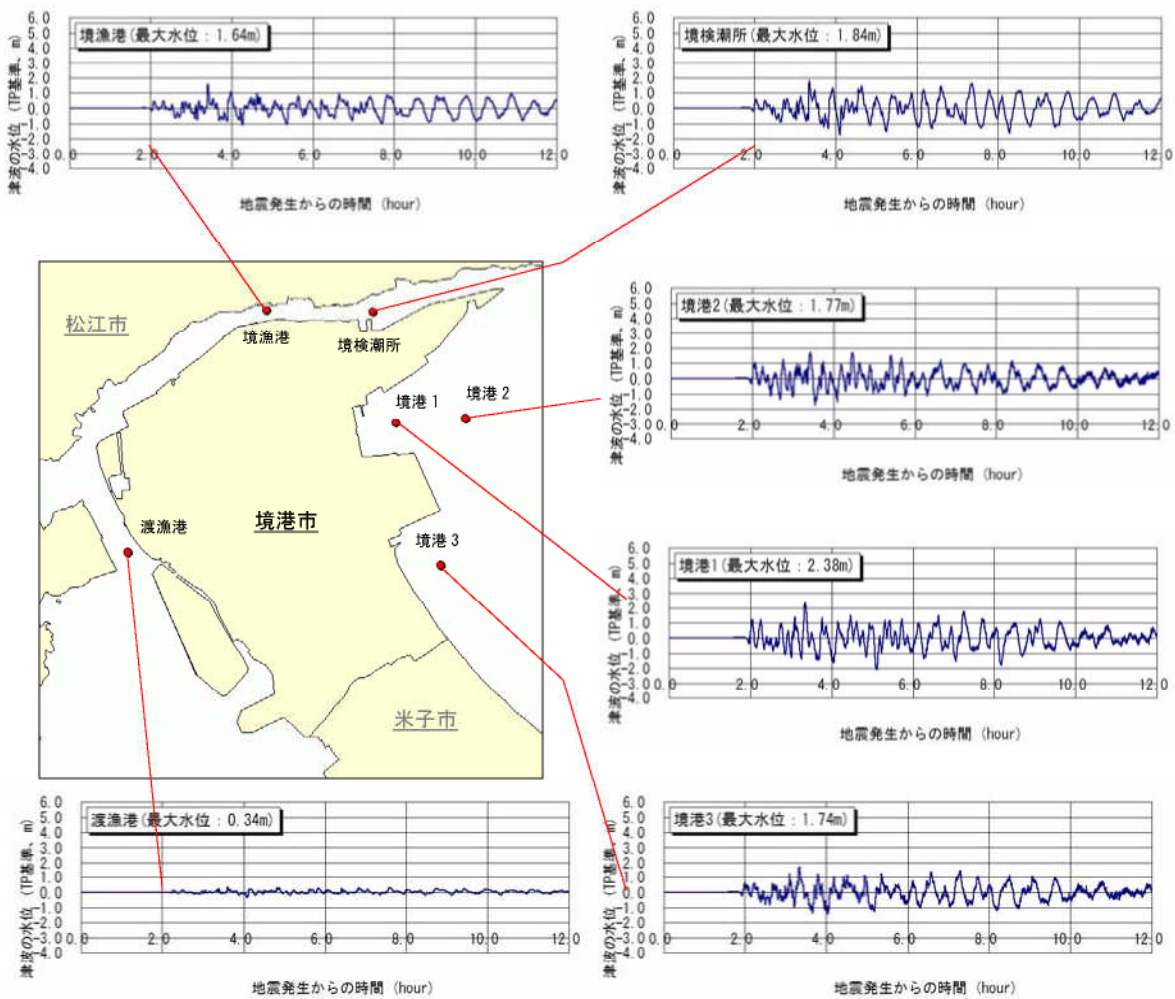


図 4.23 津波の計算結果（時刻歴波形）（境港市沖の場合）【佐渡島北方沖パターン 2（60E）】

1 1) 佐渡島北方沖パターン2 (45W)

表 4.13 各市町村の津波の高さおよび到達時間【佐渡島北方沖パターン2 (45W)】

市町村名	隆起・沈降	津波の到達時間	最大波の到達時間	津波の高さ				
	(m)	(分)	(分)	(m)	0.0	5.0	10.0	15.0
岩美町	0.00	78	130	3.20	[Bar chart showing 3.20m height]			
鳥取市	0.00	81	139	3.90	[Bar chart showing 3.90m height]			
湯梨浜町	0.00	87	161	4.10	[Bar chart showing 4.10m height]			
北栄町	0.00	91	161	3.50	[Bar chart showing 3.50m height]			
琴浦町	0.00	95	166	4.90	[Bar chart showing 4.90m height]			
大山町	0.00	96	166	6.77	[Bar chart showing 6.77m height]			
米子市	0.00	111	179	4.87	[Bar chart showing 4.87m height]			
日吉津村	0.00	113	182	4.30	[Bar chart showing 4.30m height]			
境港市	0.00	112	182	3.25	[Bar chart showing 3.25m height]			

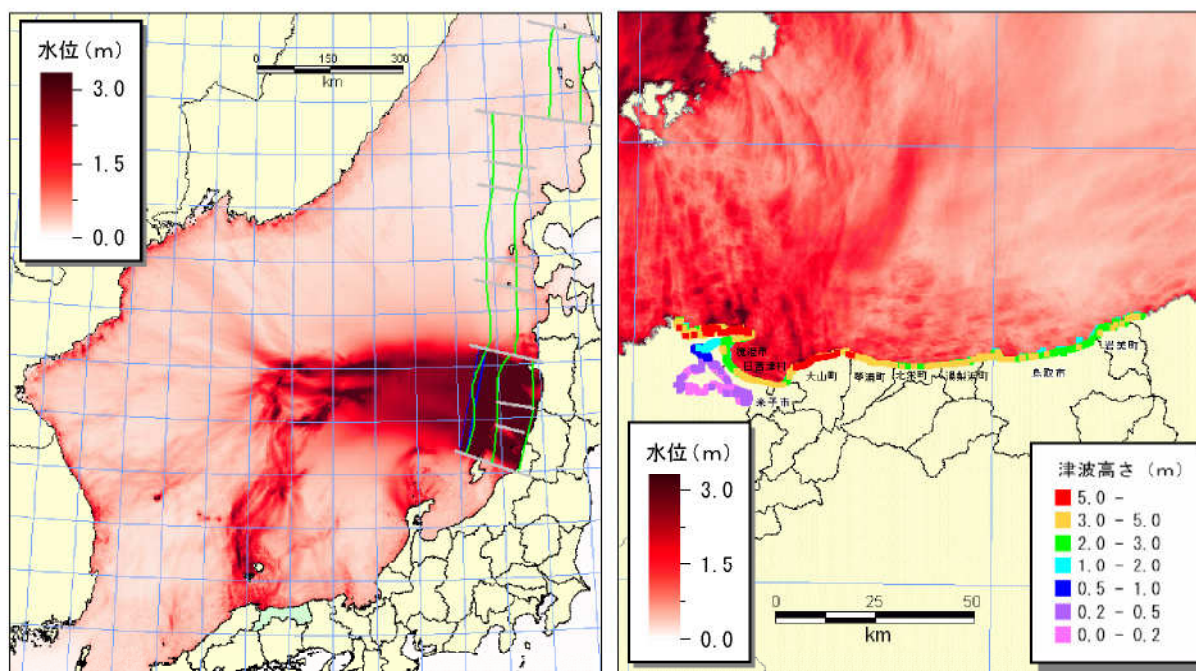


図 4.24 津波の計算結果 (海岸の津波の高さ)【佐渡島北方沖パターン2 (45W)】

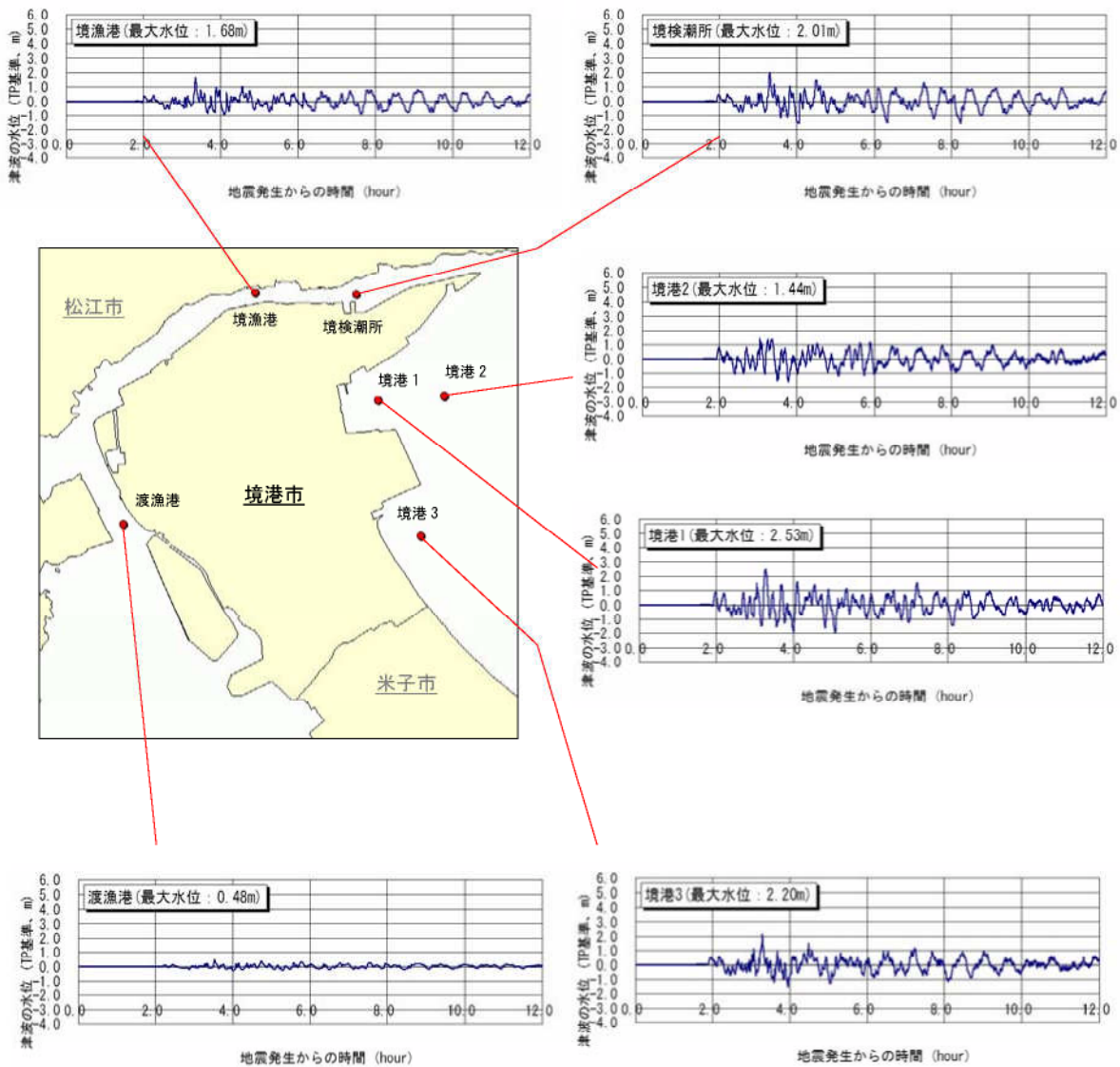


図 4.25 津波の計算結果（時刻歴波形）（境港市沖の場合）【佐渡島北方沖パターン 2（45W）】

1 2) 佐渡島北方沖パターン 2 (60W)

表 4.14 各市町村の津波の高さおよび到達時間【佐渡島北方沖パターン 2 (60W)】

市町村名	隆起・沈降	津波の到達時間	最大波の到達時間	津波の高さ	0.0 5.0 10.0 15.0			
	(m)	(分)	(分)	(m)				
岩美町	0.00	77	129	3.44	[Bar chart showing height 3.44m]			
鳥取市	0.00	81	138	4.76	[Bar chart showing height 4.76m]			
湯梨浜町	0.00	87	161	5.57	[Bar chart showing height 5.57m]			
北栄町	0.00	91	161	3.84	[Bar chart showing height 3.84m]			
琴浦町	0.00	95	166	5.67	[Bar chart showing height 5.67m]			
大山町	0.00	96	166	6.92	[Bar chart showing height 6.92m]			
米子市	0.00	111	179	4.83	[Bar chart showing height 4.83m]			
日吉津村	0.00	113	182	4.35	[Bar chart showing height 4.35m]			
境港市	0.00	112	180	3.56	[Bar chart showing height 3.56m]			

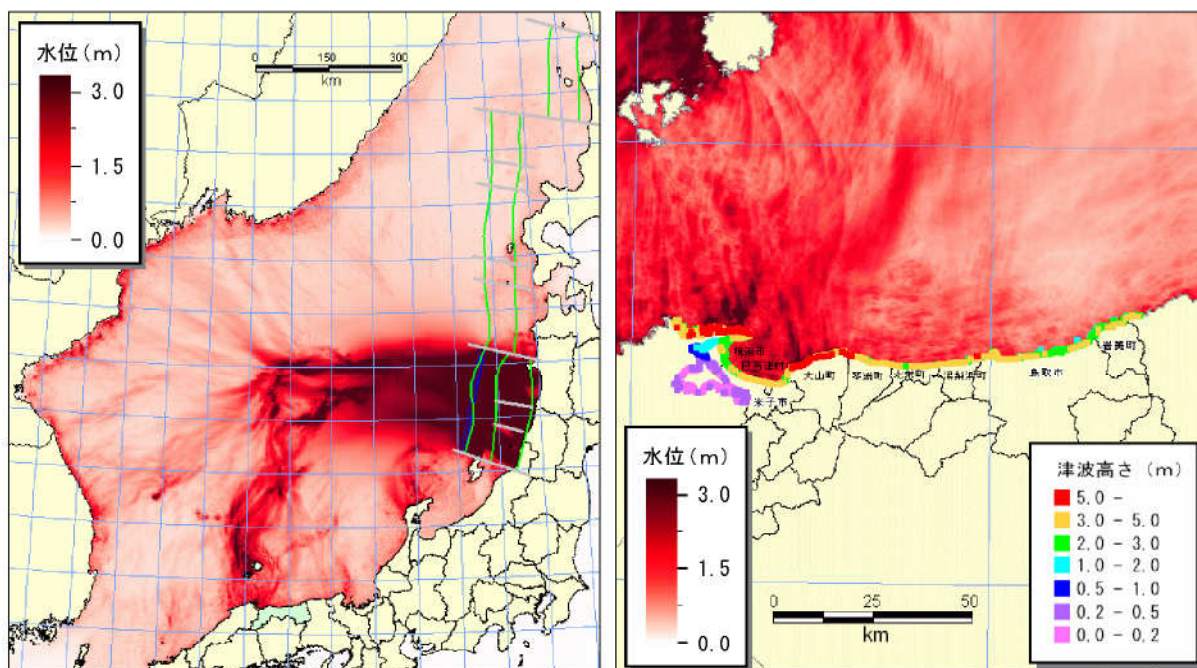


図 4.26 津波の計算結果 (海岸の津波の高さ)【佐渡島北方沖パターン 2 (60W)】

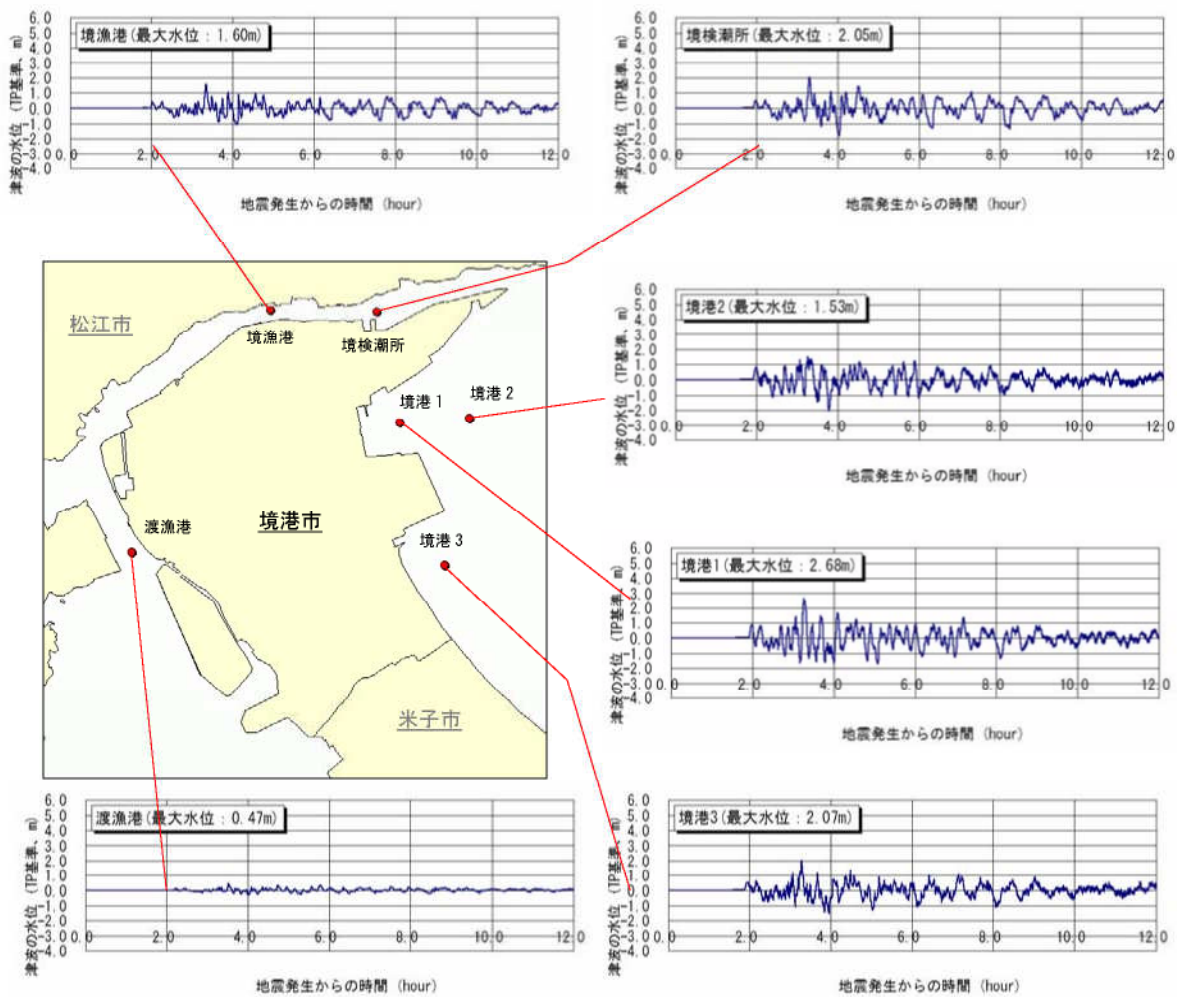


図 4.27 津波の計算結果（時刻歴波形）（境港市沖の場合）【佐渡島北方沖パターン2（60W）】