

昭和四年四月十五日第三種郵便物認可

鳥取県公報

毎週火曜日及び
金曜日発行
(当日が休日に当
たるときは、そ
の翌日)

目 次

- ◇告 示 鳥取県財政状況の公表
- 鳥取県営企業の業務状況の公表
- 鳥取県官病院事業の業務状況の公表

告 示

鳥取県告示第七百九十四号

地方自治法（昭和二十二年法律第六十七号）第二百四十三条の三第一項の規定に基づき、昭和四十三年四月一日から昭和四十三年九月三十日までの期間における鳥取県の財政状況を次のとおり公表する。

昭和四十三年十一月三十日

鳥取県知事 石 破 二 朗

目 次

1 ま え が き.....	3 頁
2 昭和43年度県財政について.....	4 頁
3 昭和43年度収入および支出の概況について.....	15 頁
4 昭和42年度歳入歳出決算について.....	20 頁
5 県民の県税負担状況について.....	37 頁
6 県債および一時借入金について.....	41 頁
7 財産の状況について.....	43 頁
8 お す び.....	44 頁

1 ま え が き

県の財政状況につきましては、毎年5月と11月の2回にわたり定期的に公表しておりますが、今回は、昭和43年4月1日から昭和43年9月30日までの間の状況を公表するものであります。

この公表を通じて、県財政の実態について県民の皆さまのご理解をいただきますとともに、今後の県政運営に対するいっそうのご協力を要望する次第であります。

2 昭和43年度の県財政について

(1) 概 況

昭和43年度の当初予算は、前回の公表で説明いたしましたとおり、国の施策とそいつつも、なお他方におきましては、本県独自の立場において積極的に県勢の伸展と県民福祉の向上を図ることを基本方針として、従来に引き続き

- (1) 産業基盤及び交通安全施設の整備強化
- (2) 農林水産業の振興
- (3) 教育文化の向上
- (4) 社会保障の充実
- (5) 中小企業及び観光事業の振興

に県政の目標をおき、あわせて住民負担の軽減を図り、経費の節減、合理化とその効率的使用に意を用いて編成したものであります。

その後県財政の状況は、歳入において前年度繰越金が当初予算計上額より増となったのでありますが、8月に決定された普通交付税は測定数値の減少等により伸び率が低く当初予算計上額及び留保しました給与政定財源措置見込額をかるうじて確保したにとどまり、また、県税収入の伸びは大きく期待できない状況でありますので、その後の補正予算は、公共事業、国庫補助事業で国庫支出金の確定又は内定したものを主体とし、県単独事業につきましては、当初予算編成時から懸案事項となっていた事業及び緊急に予算措置を必要とする事業について補正したものであります。その財源には、主として前年度繰越金を充て収支の均衡を保っている現状であります。

しかしながら、最近における経済社会の急速の進展に伴って、交通安全対策、生活環境施設の整備、地域開発事業等緊急を要する新しい財政需要が増大し、さらに、国の総合予算主義により給与政定経費の当初保留額に不足する額について国の財源措置が期待できない等の状況から、今後の財政運営は非常に苦しくなることが予想されます。

したがって、昭和43年度の財政運営に当たりましては、経費の節減とその効率的使用にさらに意を用い、できる限り財源の確保に努力してあくまでも健全財政を保持しつつ県勢伸展のための諸施策が実現できますよう配慮したいと考えております。

(2) 昭和43年度予算の補正状況

昭和43年度一般会計における当初予算の総額は、304億4,500万円で、前年度対比56億1,400万円の増加となっておりますが、その後2月定例県議会において1,752万余円、6月定例県議会にて1億7,679万余円、9月定例県議会において5億190万余円をそれぞれ追加いたしました結果、現計予算

の総額は311億4,122万余円となり、前年度の9月末現計予算270億5,018万余円に対し、40億9,103万余円、151.1%の増となっております。

また、特別会計における当初予算は、14会計で16億7,720万余円でありましたが、6月定例県議会において蒜山大山有料道路事業会計を新設して1,500万、9月定例県議会で4会計について5,447万余円を追加いたしました結果、15会計の現計予算の総額は、17億4,668万余円となっております。

各会計の補正状況は第1表及び第2表のとおりですが、その主な内容は、次のとおりであります。

(ア) 6月定例県議会補正予算

国の認証の内定しました土木部所管の公共事業費を主体とし、そのほか、参議院議員選挙費、当初予算に計上を留保しました明治百年記念祝典準備経費等いずれも緊急を要すると認められる経費について補正したものでありまして、一般会計において総額1億7,679万余円を計上いたしました。

その財源内訳は、国庫支出金6,970万余円、その他1,527万円、一般財源9,181万余円となっております。

また、本県の鏡ヶ成と岡山県の蒜山を結ぶ蒜山大山有料道路の建設を昭和43年度から着手することとし、事業の円滑な運営とその経理の適正を図るため、特別会計を設置しまして本年度の建設の建設予算1,500万円を計上しております。

一般会計の補正の概要は、次のとおりであります。

(単位 千円)

区 分	補正予算額	財 源			内 訳	摘 要		
		国 庫	補 起	債 債			そ の 他	一 般 財 源
公 共 事 業	164,260	59,850			15,270	89,140	(総額) (一般財源)	
国 庫 補 助 事 業 費	10,167	9,859				308	一般公共(土木)	
法 令 補 助 事 業 費	10,162	9,854				308	災害関連	
義 務 費	5		5				施 越(道路)	
そ の 他 費	2,369					2,369	参議院議員選挙費	
一 般 単 独 事 業	2,369					2,369	放射能測定調査費	
計	176,796	69,709			15,270	91,817	明治百年記念祝典事業費	
							県民歌、県章、県旗制定費	
							1,969	400
							1,969	400

00525

(4) 9月定例県議会補正予算
 公共事業及び国庫補助事業で国庫支出金の確定又は内定しました経費、県単独事業で新たに予算措置を必要とするものについて補正したものであります。
 公共事業につきましては、国の調整費の配分による大井手川改修事業、追加認証による土木、農林の公共事業等を全額受け入れますとともに、かねてから自治大臣に申請しておりました道路改良、舗装新設事業等に対する市町村の負担割合の軽減について承認を得ましたので地元負担軽減の措置講じたものであります。一般事業につきましては、鳥大女子寮移転費、回和事業費、大山牧場整備費、大阪事務所移転費、過疎対策としての地域振興調査費等について措置したものであります。総額5億190万余円を計上いたしました。その財源内訳は、国庫支出金1億8,649万余円、その他31万余円、一般財源3億1,509万余円となっております。
 その概要は、次のとおりであります。

(単位千円)

区 分	補正予算額	財 源			内 訳	摘 要
		国 庫	起 債	そ の 他		
公 共 事 業 共 同	257,792	154,360		△ 35,369	138,801	(総額) (一般財源) 農 林 124,920 33,008 土 木 105,903 27,952 地元負担軽減 農 林 7,022 土 木 — 69,296
そ の 他 公 共	26,611	21,969		2,159	2,485	農 林 20,452 △ 1,517 土 木 6,179 4,000 農 林 施設 358 40
災 害 補 助 公 事 業 共 同	358	318			40	街路交通情勢調査費 1,782 1,188 農業共済団体指導費 4,271 △ 11
国 庫 補 助 経 費	49,271	28,476		△ 16	20,811	
法 令	14,325	11,749		84	2,492	そ の 他 8,272 1,315

区	分	補正予算額	財 源		内 訳		摘 要		
			国 補	起 債	そ の 他	一 般 財 源			
養 務 費	14,813	1,870			12,943	恩給及び退職年金 非常勤職員報酬 災害補償費 その他 農山漁村振興特別対策費 水産物産地流通加工 施設設置費 交通機動警ら隊庁舎建設費 その他	2,450 3,579 4,994 3,790 6,486 5,700 1,574 3,295	2,212 1,948 4,994 3,789 91 — 1,582 753	
一般単独事業	16,855	14,529		△ 100	2,426	農業改良資金等繰出金等 鳥大女子寮管理費 社会福祉事業育成費 一般財産管理費 同和事業費 農業構造改善事業費 大山牧場整備費 水産振興費 土地改良事業費 日本万国博覧会事業費 看護職員充足対策費	250 2,700 155,480 △ 495 147 6,901 103,248	9,090 6,616 6,616 15,473 6,219 18,747 13,556 8,900 5,424 4,036 3,500	9,090 6,616 6,616 15,473 6,219 18,747 8,140 8,900 5,424 4,036 3,500
補助委託その他	670	420			250				
単独その他	2,608	92	△		2,700				
職員の給与修費	194,841	3,659		35,702	155,480				
維持補修費	471	530		436	△ 495				
一般単独事業	147				147				
一般単独事業	110,149			6,901	103,248				

補助委託その他	4,925			397	4,528	その他	18,578	17,103
単独その他	37,436			26,177	11,259	地域振興調査費等	1,823	1,823
						明治百年記念知典事業費	1,506	872
						地域振興調査費	30,000	5,000
						金融対策費	1,588	1,588
						境港管理組合費	2,519	1,976
						その他	27,814	27,814
一般行政費	41,713	3,129		1,791	36,793	大阪事務所費	13,899	8,979
計	501,904	186,495		317	315,092	その他		

第1表 昭和三十九年度一般会計歳入歳出予算補正状況調 (9月末現在)

(1) 歳入

(単位千円)

科 目	当 初 予 算		2 月 補 正 例		6 月 補 正 例		9 月 補 正 例		現 計	
	予 算 額	割 合 %	予 算 額	割 合 %	予 算 額	割 合 %	予 算 額	割 合 %	予 算 額	割 合 %
1 県 税	4,122,127	13.5							4,122,127	13.2
2 地 方 譲 与 税	839,181	2.8							839,181	2.7
3 地 方 交 付 税	10,694,000	35.1							10,694,000	34.3
4 交 通 安 全 対 策 特 別 交 付 金	26,622	0.1							26,622	0.1
5 分 担 金 及 び 負 担 金	528,461	1.7			15,270	8.6	△ 37,967	△ 7.6	505,764	1.6
6 使 用 料 及 び 手 数 料	562,929	1.8					1,951	0.4	564,880	1.8
7 国 庫 支 出 金	9,925,219	32.6			69,709	39.4	186,495	37.2	10,181,423	32.7
8 財 産 収 入 金	210,187	0.7					839	0.2	211,026	0.7
9 寄 附 金	93,193	0.3					6,901	1.4	100,094	0.3
10 繰 入 金	89,738	0.3							89,738	0.3
11 繰 越 金	80,000	0.3	17,524	100.0	91,817	52.0	314,838	62.7	504,179	1.6
12 諸 収 入 債	2,484,343	8.2					28,847	4.7	2,513,190	8.2
13 県 債	789,000	2.6							789,000	2.5
歳 入 合 計	30,445,000	100.0	17,524	100.0	176,796	100.0	501,904	100.0	31,141,224	102.3
当初予算を100とした予算 の増加率		100.0								102.3

(2) 歳 出

(単位千円)

科 目	当 初 予 算		2 月 補 正 予 算 (定 例)		6 月 補 正 予 算 (定 例)		9 月 補 正 予 算 (定 例)		現 計 予 算	
	予 算 額	割 合 %	予 算 額	割 合 %	予 算 額	割 合 %	予 算 額	割 合 %	予 算 額	割 合 %
1 議 会 費	135,007	0.4	12,317	70.3			1,251	0.2	148,575	0.5
2 總 務 費	1,544,450	5.0	2,552	14.6	7,836	4.4	65,658	13.1	1,620,496	5.2
3 民 生 費	1,605,265	5.0	136	0.8			14,603	2.9	1,620,004	5.2
4 衛 生 費	1,288,275	4.0	394	2.2	4,700	2.7	6,027	1.2	1,299,396	4.2
5 勞 働 費	252,141	0.8	798	4.6			464	0.1	253,403	0.8
6 農 林 水 産 業 費	4,844,788	15.9	532	3.0			235,886	47.0	5,081,206	16.3
7 商 工 費	2,181,524	7.2	66	0.4	164,260	92.9	34,476	6.9	2,216,066	7.1
8 土 木 費	6,514,334	21.4	98	0.6			112,761	22.5	6,791,453	21.8
9 警 察 費	1,404,289	4.6	192	1.1			15,782	3.1	1,420,263	4.6
10 教 育 費	8,445,543	27.7	439	2.4			14,638	2.9	8,460,620	27.2
11 災 害 復 旧 費	371,005	1.2					358	0.1	371,363	1.2
12 公 債 費	1,458,730	4.8							1,458,730	4.7
13 諸 支 出 費	369,649	1.9							369,649	1.1
14 予 備 費	30,000	0.1							30,000	0.1
歳 出 合 計	30,445,000	100.0	17,524	100.0	176,796	100.0	501,904	100.0	31,141,224	100.0

当初予算を100とした予算
の増加率

100.0

102.3

第2表

昭和43年度特別会計予算補正状況調(9月末現在)

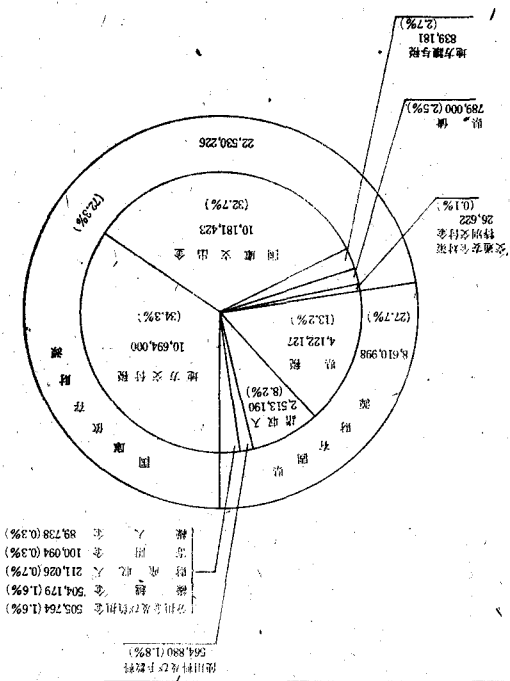
(単位千円)

会 計 名	当 初 予 算		6 月 (定 補 正 例) 予 算		9 月 (定 補 正 例) 予 算		現 計 予 算	
	予 算 額	割 合 %	予 算 額	割 合 %	予 算 額	割 合 %	予 算 額	割 合 %
用品調達等集中管理事業	106,179	6.3%					106,179	6.1%
収 入 証 紙	398,871	23.8					398,871	22.8
母子福祉資金貸付事業	31,930	1.9					31,930	1.8
県立しかの和泉荘事業	11,521	0.7					11,521	0.7
中小企業近代化資金貸付事業	688,726	41.1					688,726	39.4
県立大山観光会館事業	45,002	2.7					45,002	2.6
農業改良資金助成事業	155,857	9.3			6,946	12.8	162,803	9.3
県 営 林 事 業	87,609	5.2			3,930	7.2	91,539	5.2
県 営 境 港 水 産 施 設 事 業	22,168	1.3					22,168	1.3
有料道路大山環状道路事業	26,564	1.6					26,564	1.5
有料道路三朝高原道路事業	16,630	1.0			35,000	64.2	51,630	3.0
県立学校農業実習	35,222	2.0					35,222	1.9
県立学校水産船実習	50,267	3.0					50,267	2.9
中海地区新産業都市建設協議会	2,660	0.1					2,660	0.1
泰山大山有料道路事業	0		15,000	100.0	8,600	15.8	23,600	1.4
合 計	1,677,226	100.0	15,000	100.0	54,476	100.0	1,746,682	100.0
当初予算を100とした予算の増加率		100.0						104.1

第3表 昭和43年度一般会計歳入歳出予算現計（9月末現在）
（1）歳入

（単位千円）

科 目	昭和43年度		昭和42年度		比較 (A)-(B)
	金額(A)	割合%	金額(B)	割合%	
1 県固有財源	8,610,998	27.7	7,351,314	27.1	1,259,684
分担金及び負担金	4,122,127	13.2	3,038,973	11.2	1,083,154
使用料及び手数料	505,764	1.6	466,272	1.7	39,492
財産収入	564,880	1.8	549,066	2.0	15,814
附入金	211,026	0.7	407,220	1.5	△196,194
繰入金	100,094	0.3	151,060	0.6	△50,966
繰入金	89,738	0.3	84,466	0.3	5,272
繰入金	504,179	1.6	522,123	1.9	△17,944
諸収入	2,513,190	8.2	2,132,134	7.9	381,056
2 国庫依存財源	22,530,226	72.3	19,698,875	72.9	2,831,353
国庫支出金	40,181,423	32.7	9,159,716	35.9	1,021,707
地方譲与税	839,181	2.7	704,403	2.6	135,138
地方交付税	10,694,000	34.3	9,080,114	35.6	1,613,886
交通安全対策特別交付金	26,622	0.1	0		26,622
県債	789,000	2.5	755,000	2.8	34,000
合 計	31,141,224	100.0	27,050,187	100.0	4,091,037

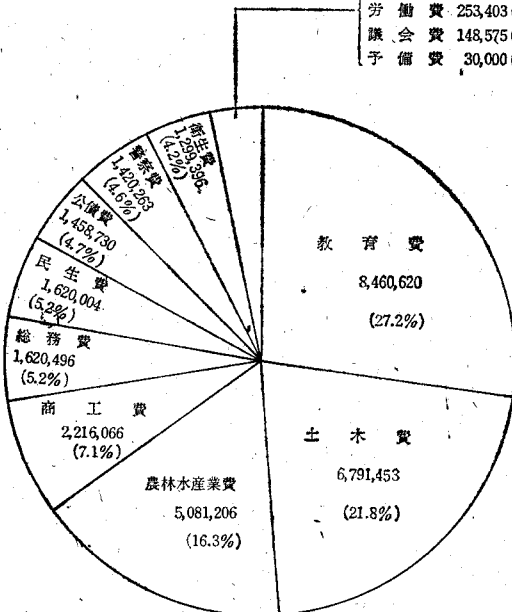


(2) 歳 出

(単位千円)

科 目	昭和43年度		昭和42年度		差 引 (A)-(B)
	金 額(A)	割 合 (%)	金 額(B)	割 合 (%)	
議 費	148,575	0.5	129,521	0.5	19,054
總 費	1,620,496	5.2	1,450,822	5.4	169,674
民 費	1,620,004	5.2	1,403,821	5.2	216,183
衛 費	1,299,396	4.2	1,043,713	3.8	255,683
勞 費	253,403	0.8	254,023	0.9	△ 620
農 費	5,081,206	16.3	4,139,927	15.3	941,279
林 費	2,216,066	7.1	1,735,674	6.4	482,392
水 費	6,791,453	21.8	6,121,311	22.6	670,142
工 費	1,420,263	4.6	1,238,442	4.6	181,821
業 費	8,460,620	27.2	7,647,881	28.3	812,739
害 費	371,363	1.2	553,720	2.1	△ 192,357
復 費	1,458,730	4.7	1,157,387	4.3	301,343
債 費	369,649	1.1	135,945	0.5	233,704
出 費	30,000	0.1	30,000	0.1	C
計	31,141,224	100.0	27,050,187	100.0	4,091,037

議費 148,575 (0.5%)
 總費 1,620,496 (5.2%)
 民費 1,620,004 (5.2%)
 衛費 1,299,396 (4.2%)
 勞費 253,403 (0.8%)
 農費 5,081,206 (16.3%)
 林費 2,216,066 (7.1%)
 水費 6,791,453 (21.8%)
 工費 1,420,263 (4.6%)
 業費 8,460,620 (27.2%)
 害費 371,363 (1.2%)
 復費 1,458,730 (4.7%)
 債費 369,649 (1.1%)
 出費 30,000 (0.1%)



第4表 昭和43年度現計予算科目別財源内訳調 (9月未現在)

(単位千円)

科 目	予 算 額	財 源 内 訳					一 般 財 源	財 源 比 %	特 定 財 源 と 一 般 財 源 と の 割 合	
		同 庫 支 出 金	使 用 料 料 寄 附 担 金	起 債	そ の 他	一 般 財 源			特 定	一 般
議 員 費	148,575	97,091	2,359	1,031	120,000	1,497	147,078	0.9%	1.0%	99.0%
總 務 費	1,620,496	814,204	43,131	4,709	1,620,000	72,448	1,327,567	7.8%	18.1%	81.9%
民 生 費	1,620,004	426,567	54,071	1,655	63,000	42,666	715,294	4.2%	55.8%	44.2%
衛 生 費	1,299,396	76,374	380	280	30,000	173,122	580,981	3.4%	55.3%	44.7%
農 業 費	253,403	2,198,247	29,154	263,631	30,000	20,419	155,950	0.9%	38.5%	61.5%
林 業 費	5,081,206	56,271	48,287	224,000	1,612,074	382,020	2,178,154	12.7%	57.1%	42.9%
商 工 業 費	2,216,066	2,924,202	95,769	800	35,000	141,007	3,147,571	2.9%	77.5%	22.5%
土 木 費	6,791,453	63,623	54,359	258,904	224,000	4,746	1,261,735	18.4%	53.7%	46.3%
警 察 費	1,420,263	271,463	236,507	47,611	298,000	73,735	5,233,034	7.4%	11.2%	88.8%
教 育 費	8,460,620	28,776	127	69,000	20,005	1,409,949	30,773	30.6%	38.1%	61.9%
災 害 復 旧 費	371,363	369,649	30,000	30,000	2,543,739	17,087,169	30,000	0.2%	91.7%	8.3%
支 出 費	1,458,730	564,144	578,621	789,000	2,543,739	17,087,169	30,000	8.3%	3.3%	96.7%
債 務 費	369,649	30,000	30,000	30,000	30,000	30,000	30,000	2.2%	100.0%	0.0%
公 諸 予 計	30,000	9,578,551	564,144	578,621	789,000	2,543,739	17,087,169	0.1%	45.1%	54.9%

一 般 財 源 内 訳

土地交際費
 地方交通安全対策事業補助金
 議決交付特別交付金
 与付税金
 税金
 地方交通安全対策事業補助金
 議決交付特別交付金
 与付税金
 税金
 4,122,127
 839,181
 10,694,000
 26,622
 504,179
 577,989
 24,883
 298,188
 計 17,087,169

3 昭 和 4 3 年 度 予 算 の 収 入 及 び 支 出 の 概 況 に つ い て

- (1) 昭 和 4 3 年 9 月 末 日 現 在 に お け る 一 般 会 計 の 収 入 状 況 は 予 算 額 3 1 4 億 5, 2 3 7 万 余 円 (繰 越 事 業 費 を 含 む 。) に 対 し、 収 入 済 額 1 4 4 億 7, 3 8 7 万 余 円 で そ の 割 合 い は 4 6. 0 % と な り 昨 年 同 期 (4 6. 0 %) を 0. 3 % 下 ま わ っ て お り ま す 。 (第 5 表 参 照)。
- (2) 県 税 に つ い て は、 予 算 額 4 1 億 2, 2 1 2 万 余 円 に 対 し 収 入 済 額 は、 1 6 億 8, 4 8 6 万 余 円 で そ の 割 り 合 い は 4 0. 9 % と な っ て お り ま す が、 自 主 財 源 の 中 心 で あ る 県 税 収 入 の 確 保 に つ き ま し て は、 今 後 一 段 と 努 力 いた し た い と 思 い ま す。
- (3) 地 方 交 付 税、 地 方 譲 与 税 は、 そ れ ぞ れ 予 算 額 に 対 し 7 4. 8 %、 2 6 % の 収 入 済 と な っ て お り ま す が、 こ れ ら は い つ れ も 例 年 の 実 績 か ら み て 下 半 期 に お い て 確 実 に 収 入 で き る も の と 考 え て い ま す。
- (4) 国 庫 支 出 金 に つ い て は、 予 算 額 1 0 3 億 4, 2 1 7 万 余 円 に 対 し、 収 入 済 額 は、 3 2 億 5, 8 4 6 万 余 円 で そ の 割 合 い は 3 1. 5 % と 昨 年 同 期 (3 3. 9 %) を 下 回 っ て い ま す。 こ れ は 国 か ら の 交 付 決 定 の 遅 延 等 が あ っ た こ と に よ る も の で 年 度 末 ま で に は 予 定 と お り 確 保 で き る 見 と お し て お り ま す。
- (5) そ の 他 の 収 入 に つ い て は 概 ね 昨 年 以 上 の 収 入 状 況 に な っ て い ま す が、 な お い つ そ う そ の 確 保 に 努 力 す る 考 え で あ り ま す。
- (6) 次 に 昭 和 4 3 年 9 月 末 現 在 に お け る 一 般 会 計 の 支 出 状 況 は 予 算 額 3 1 4 億 5, 2 3 7 万 余 円 に 対 し、 支 出 済 額 1 2 6 億 1, 9 1 5 万 余 円 で そ の 執 行 率 4 0. 1 % で 昨 年 同 期 (3 8. 6 %) を 1. 5 % 上 回 っ て お り ま す。 (第 6 表 参 照)。
- (7) 特 別 会 計
- 用 品 調 達 等 集 中 管 理 事 業 会 計 は か 1 5 会 計 の 収 入 及 び 支 出 の 状 況 は、 第 7 表 及 び 第 8 表 の と お り で 収 入 証 紙 ほか 5 会 計 は 支 出 額 に 比 較 し 収 入 増 用 品 調 達 等 集 中 管 理 事 業 会 計 は か 8 会 計 は 収 入 額 に 比 較 し 支 出 超 過 と な っ て お り ま す が、 そ の ほ と ん ど が 事 業 収 入 の 時 期 の 関 係 で あ り ま す の で 年 度 末 ま で は 収 支 の 均 衡 が と れ る も の と 考 え ら れ ま す。
- 以 上 一 般 会 計、 特 別 会 計 の 収 入 及 び 支 出 の 概 況 に つ い て 説 明 いた し ま し た が、 予 算 執 行 の 基 本 方 針 を、 健 全 財 政 の 堅 持 に お き、 収 入 の 確 保 と 経 費 の 節 減 を 図 り な が ら、 県 民 の 福 祉 増 進 に 寄 与 す る 施 策 を 推 進 いた し た い と 考 え て お り ま す。

第 5 表 昭 和 43 年 度 一 般 会 計 收 入 状 况 調 査 (9 月 末 日 現 在)

(単 位 千 円)

科 目	子 算 額	繰 越 事 業 費 財 源 充 当 額	計	收 入 済 額	予 算 残 額	予 算 対 於 する 収 入 済 額 の 対 比	
						43 年 度	42 年 度
1 県 税	4,122,127		4,122,127	1,684,861	2,437,266	40.9%	45.8%
2 地 方 議 議 与 交 付 税	839,181		839,181	218,073	621,108	26.0%	25.7%
3 地 方 交 通 安 全 対 策 特 別 交 付 金	10,694,000		10,694,000	8,002,556	2,691,444	74.8%	73.6%
4 分 担 金 及 び 負 担 金	26,622		26,622	0	26,622	0%	0%
5 使 用 料 及 び 手 数 料	505,764	4,912	510,676	2,510	508,166	0.5%	0.6%
6 国 庫 支 出 金	564,880		564,880	238,311	326,569	42.2%	45.3%
7 財 産 收 入 金	10,181,423	160,751	10,342,174	3,258,469	7,083,705	31.5%	33.9%
8 寄 附 金	211,026		211,026	177,541	33,485	84.1%	25.3%
9 繰 越 入 金	100,094		100,094	8,830	91,264	8.8%	9.0%
10 繰 越 収 入 金	89,738	106,489	89,738	825	88,915	0.9%	0.9%
11 諸 収 入 金	504,179		610,668	639,734	△ 29,066	104.8%	99.9%
12 諸 収 入 債	2,513,190		2,513,190	242,166	2,271,024	9.6%	8.9%
13 計	789,000	39,000	828,000	0	828,000	0%	0%
計	31,141,224	311,152	31,452,376	14,473,874	16,978,502	46.0%	46.3%

第6表 昭和48年度一般会計支出状況調 (9月末現在)

(単位千円)

科	目	予 算 額	前年度繰越 事業費繰越額	計	支出済額	予 算 残 額	予算に対する支出済額の対比		備 考
							43年度	42年度	
1	議 会 費	148,575	0	148,575	65,601	82,974	44.2%	43.0%	
2.	総 務 費	1,620,496	3,300	1,623,796	683,722 (0)	(3,300) 936,774	(0) 42.1	(0) 46.1	
3	民 生 費	1,620,304	5,471	1,625,775	(3,437) 636,691	(34) 983,613	(99.0) 39.2	40.8	予備費から 500千円の充当を含む
4	衛 生 費	1,299,446	0	1,299,446	552,924	746,522	42.6	46.6	
5	労 働 費	253,403	0	253,403	104,843	148,560	41.4	36.6	
6	農 林 水 産 業 費	5,082,454	78,987	5,161,441	(20,693) 1,365,019	(58,294) 3,717,435	(26.2) 26.4	(74.1) 28.6	1,248千円
7	商 工 費	2,216,266	0	2,216,266	1,565,120	651,146	70.6	64.7	200千円
8	土 木 費	6,791,453	165,432	6,956,885	(87,870) 2,384,594	(77,562) 4,406,889	(53.1) 34.3	29.5	
9	警 察 費	1,420,263	59,962	1,480,225	(24) 615,472	(39,799) 824,930	(0.1) 41.6	43.2	
10	教 育 費	8,461,020	0	8,461,020	3,665,670	4,795,350	43.3	40.8	400千円
11	災 害 復 旧 費	371,363	0	371,363	151,960	219,403	40.9	39.4	
12	公 債 費	1,458,730	0	1,458,730	576,597	882,133	39.5	42.9	
13	諸 支 出 金	369,649	0	369,649	138,916	230,733	37.6	46.4	
14	予 備 費	27,802	-	27,802	-	27,802	-	-	
	計	31,141,224	311,152	31,452,376	(112,024) 12,507,129	(178,989) 18,654,234	(38.5) 39.8	(28.0) 38.6	

(注) () は前年度繰越事業繰越額の外書である。

第7表 昭和三十九年度特别会计收入状况调查 (9月末日現在)

(単位千円)

科 目	予 算 額	繰越事業費 財源充当額	計	収入済額	予算残額	予算に対する収入済額の対比	
						43年度	42年度
用品調達等集中管理事業	106,179		106,179	37,997	69,182	35.8%	35.5%
収入証紙	398,871		398,871	172,699	226,172	43.3%	44.4%
母子福祉社資金貸付事業	31,930		31,930	16,466	15,464	51.5%	37.6%
県立しらかわの泉荘事業	11,521		11,521	6,078	5,443	52.8%	53.6%
中小企業近代化資金助成事業	688,726		688,726	75,635	615,093	10.7%	2.4%
県立大改観光会館事業	45,002		45,002	11,268	33,734	25.0%	46.1%
農業改良資金助成事業	162,803		162,803	38,964	123,839	23.9%	50.5%
県営林事業	91,539		91,539	15,862	75,677	17.3%	48.9%
県営境港水産施設事業	22,168		22,168	15,461	6,707	69.7%	41.0%
有料道路大山環状道路事業	26,564		26,564	5,202	21,362	19.6%	41.6%
有料道路三朝高原道路事業	51,630		51,630	4,738	46,892	9.2%	48.1%
県立学校農業実習	33,222		33,222	13,844	19,378	41.7%	47.2%
県立学校農業実習	50,267		50,267	13,777	36,490	27.4%	46.3%
中海地区新産業都市建設協議会	2,660		2,660	1,330	1,330	50.0%	-
蒜山大山有料道路事業	23,600		23,600	0	23,600	0	-
計	1,746,682	0	1,746,682	427,319	1,319,363	24.5%	26.3%

第8表 昭和43年度特別会計支出状況調 (9月末現在)

(単位千円)

会 計 名	子 算 額	前年度繰越 事業費繰越額	計	支 出 額	子 算 残 額	予算に対する支出済額の対比	
						43年度	42年度
用品調達等集中管理事業	106,179	0	106,179	41,689	64,490	39.3%	33.5%
収入証紙	398,871	0	398,871	112,093	286,778	28.1%	44.4%
母子福祉資金付事業	31,930	0	31,930	11,931	19,999	37.4%	37.6%
立ししかの泉荘事業	11,521	0	11,521	5,435	6,086	47.2%	53.6%
中小企業近代化資金助成事業	688,726	0	688,726	13,992	674,734	2.0%	2.4%
立大山観光会館事業	45,002	0	45,002	21,222	23,780	47.2%	46.1%
農業改良資金助成事業	162,803	0	162,803	52,143	110,660	32.0%	50.5%
農業管 林 事 業	91,539	0	91,539	54,039	37,500	59.0%	48.9%
農業管 境 港 水 産 施 設 事 業	22,168	0	22,168	10,891	11,277	49.1%	41.0%
有料道路大山環状道路事業	26,564	0	26,564	13,190	13,374	49.7%	41.6%
有料道路三朝高原道路事業	51,630	0	51,630	6,895	44,735	13.4%	48.1%
県立学校農業実習	33,222	0	33,222	16,174	17,048	48.7%	47.2%
県立学校水産実習船実習	50,267	0	50,267	19,109	31,158	38.0%	46.3%
中海地区新産業都市建設協議会	2,660	0	2,660	74	2,586	2.8%	-
蒜山大山有料道路事業	23,600	0	23,600	133	23,467	0.6%	-
計	1,746,882	0	1,746,882	379,010	1,367,872	21.7%	26.3%

4 昭和42年度歳入歳出決算について

昭和42年度予算は前年度にひきつぎ産業基盤の整備強化、農林水産業の振興、中小企業及び観光事業の振興、社会保障の充実、教育文化の向上を重点施策とし県勢の伸展と、県民福祉の向上を図ることを旨として編成し、財政の健全性の確保と経費の効率的使用に意を用いながら所期の目的を達成するよう執行してまいりました。この結果、一般会計は、第9表に示すとおり歳入歳出差引き6億3,973万余円の剰余金を生じ、特別会計(13会計)の計では第10表に示すとおり6,596万余円の剰余金を生じ、その剰余金の額は昨年度決算に比較して一般会計で5,681万余円の増加、特別会計で1,337万余円の増加となっています。

一般会計の財政収支は、

歳 入	27,865,915千円
歳 出	27,226,181千円
差 引	639,734千円

の歳入超過となりましたが

翌年度え繰越すべき財源 106,489千円

を差し引きますと実質収支は、533,245千円となります。

このように黒字が大巾に伸びた主な原因は、県税収入が本年度予算額に比較し2億4,139万余円増収となったためであります。

次に各特別会計決算を総計しますと

歳 入	1,354,166千円
歳 出	1,288,205千円
差 引	65,961千円

の歳入超過となり、黒字決算となりました。

第9表 昭和42年度一般会計歳入歳出決算額調
歳入

(単位千円)

科 目	予 算 額	決 算 額	予 算 に 対 し		予算に対する 決算額の比率
			増	減	
1 県 税	3,295,973	3,537,362	241,391	-	107.3%
2 地 方 議 交 与 付 税	704,043	746,548	42,505	-	106.0
3 地 方 金 庫 及 び 手 出 金 料	9,753,856	9,783,959	30,103	-	100.3
4 分 担 金 庫 及 び 手 出 金 料	475,397	465,177	-	10,220	97.9
5 使 用 料 庫 支 出	556,007	581,267	25,260	-	104.5
6 国 庫 支 出	9,425,303	9,112,870	-	312,433	96.7
7 財 産 附 収 入	411,162	243,355	-	167,807	59.2
8 寄 附 入	160,493	117,854	-	42,639	73.4
9 繰 上 入	86,131	2,429	-	83,702	2.8
10 繰 上 入	584,635	584,175	-	460	99.9
11 繰 上 入	2,177,377	2,134,919	-	42,458	98.0
12 諸 債 入 債	606,000	556,000	-	50,000	91.7
計	28,236,377	27,865,915	339,259	709,719	98.7

歳 出

(単位千円)

科 目	予 算 額	決 算 額	翌年度繰越			不 用 額	予算に對する決算額の比率
			通次繰越	明許費	事故繰越		
1 議 會 費	131,101	128,636	—	—	—	2,465	98.1%
2 總 務 費	1,584,998	1,515,072	—	—	3,300	66,626	95.5%
3 民 生 費	1,465,061	1,409,856	—	3,471	—	51,734	96.2%
4 衛 生 費	1,082,992	1,041,586	—	—	—	41,406	96.1%
5 勞 働 費	259,727	235,288	—	—	—	26,439	89.8%
6 農 林 水 産 費	4,336,972	4,159,454	—	78,987	—	98,531	95.9%
7 商 工 業 費	1,762,687	1,735,035	—	—	—	29,654	98.3%
8 土 木 費	6,249,202	5,942,023	—	165,432	—	141,747	95.0%
9 警 察 費	1,352,547	1,289,806	20,139	39,823	—	2,779	95.3%
10 教 育 費	8,030,734	7,855,956	—	—	—	174,778	97.8%
11 災 害 復 舊 費	670,126	544,534	—	—	—	28,592	96.1%
12 公 債 償 還 費	1,157,387	1,137,446	—	—	—	19,941	98.2%
13 公 諸 支 出 費	135,945	135,491	—	—	—	454	99.6%
14 予 備 金 費	16,898	—	—	—	—	16,898	0%
計	28,236,377	27,226,181	20,139	287,713	3,300	699,044	96.4%

第10表 昭和42年度特別会計歳入歳出決算額調
歳入

(単位千円)

科 目	予 算 額	決 算 額	予 算 に 対 比 し		予算に対する 決算額の比率
			増	減	
1 用品調達等集中管理事業	110,253	93,350	—	16,903	84.7%
2 収入証紙	217,825	223,753	5,928	—	102.7
3 母子福祉資金貸付事業	29,873	34,198	4,325	—	114.5
4 県立しかの泉荘事業	11,417	12,337	920	—	108.1
5 中小企業近代化資金助成事業	564,722	558,909	—	5,813	99.0
6 県立大山観光会館事業	46,919	46,919	—	—	100.0
7 農業改良資金助成事業	124,783	126,806	2,023	—	101.6
8 県営林事業	105,509	115,348	11,839	—	111.4
9 県営境港水産施設事業	22,397	28,450	6,053	—	127.0
10 有料道路大山環状道路事業	20,020	18,512	—	1,508	92.5
11 有料道路三朝高原道路事業	14,600	14,397	—	203	98.6
12 県立学校農業実習	22,388	25,626	3,238	—	114.6
13 県立学校水産実習	55,145	55,561	416	—	100.8
計	1,343,831	1,354,166	34,762	24,427	100.8

歳 出

(単位千円)

会 計 名	予 算 額	決 算 額	翌年度繰越			不 用 額	予算に對する決算額の比率
			通次繰越	繰越明許	事故繰越		
用品調達等集中管理事業	110,253	84,033	—	—	—	23,220	78.9%
収入証紙	217,825	215,545	—	—	—	4,280	98.0%
母子福祉資金貸付事業	29,873	28,625	—	—	—	1,248	95.8%
しかの和泉荘事業	11,417	11,048	—	—	—	369	96.7%
中小企業近代化資金助成事業	564,722	544,520	—	—	—	20,202	96.4%
大山觀光會館事業	46,919	46,919	—	—	—	0	0%
農業改良資金助成事業	124,783	124,702	—	—	—	81	99.9%
農 營 林 事 業	103,509	102,293	—	—	—	1,216	98.8%
境 港 水 産 施 設 事 業	22,397	22,377	—	—	—	20	99.9%
有料道路大山環状道路事業	20,020	18,512	—	—	—	1,508	92.4%
有料道路三朝高原道路事業	14,600	14,397	—	—	—	203	98.6%
県立学校農業実習	22,368	22,046	—	—	—	322	98.5%
県立学校水産実習船実習	55,145	52,188	—	—	—	2,957	94.6%
計	1,343,831	1,288,205	—	—	—	55,626	95.8%

第11表

昭和42年度予算繰越等に関する調

00544

(1) 昭和42年度明許繰越内訳表

(単位千円)

区分	予算 計上額 (A)	支出 済額 (B)	(B) の 財 源 内 訳					不用額 (C)	繰越額 (A)-(B)-(C) (D)	(D) の 財 源 内 訳								
			国、庫 支出金	分担金 負担金 寄附金	地方債	その他 の特定 財源	一 般 財 源			既収入特定財源 (E)		一 般 財 源	左のうち未収入特定財源					
										国 庫 支出金	分担金 負担金 寄附金		地方債	その他 の特定 財源	国 庫 支出金	地方債	その他 の特定 財源	計 (F)
六 普通建設事業費	4,396,729	4,075,812	2,545,026	165,388	65,000		1,300,398	33,204	287,713	7,461			280,252	160,751	39,000	4,912	204,663	83,050
1 補助事業費	4,344,656	4,065,242	2,545,026	165,388	65,000		1,289,828	33,204	246,210	7,461			238,749	160,751		4,912	165,663	80,547
倉吉児童相談所改築費	8,402	6,048	3,024				3,024		2,354				2,354	1,177			1,177	1,177
山村振興特別対策費	39,991	37,314	31,439				5,875	54	2,623				2,623	2,369			2,369	254
農業構造改善事業費	326,832	298,015	228,458				69,557	3,298	25,519				25,519	18,206			18,206	7,313
畑地かんがい事業費	64,895	55,584	30,947	6,999			17,638		9,311				9,311	4,879		2,216	7,095	2,216
開拓パイロット事業費	48,232	37,412	23,979	6,717			6,716		10,820				10,820	6,947		1,936	8,883	1,937
林業構造改善事業費	102,357	90,881	69,658				21,223	9,061	2,415				2,415	2,347			2,347	68
造林事業費	128,229	114,791	79,031				35,760	12,018	1,420				1,420	1,038			1,038	382
林道開設事業費	130,453	124,006	73,104	8,881			42,021		6,447		682		5,765	4,515			4,515	1,932
林道改良事業費	11,610	11,220	10,145				1,075		390				390	389			389	1
一般治山事業費	309,533	301,754	188,428	27,190			86,136		7,779				7,779	5,249			5,249	2,530
漁港修築事業費	101,318	91,300	45,650	13,695			31,955	318	9,700		1,455		8,245	4,850			4,850	4,850
漁港局部改良事業費	13,996	11,996	6,968	1,200			3,828		2,000		300		1,700	1,000			1,000	1,000
道路補修事業費	214,507	209,443	97,461	1,275			110,707	1,214	3,850				3,850	1,925		75	2,000	1,850
道路改良事業費	1,159,323	1,093,736	659,645	69,419			364,672	1,120	64,467		3,090		61,377	39,100			39,100	25,367
橋りょう架換事業費	329,379	321,779	214,150				107,629		7,600				7,600	5,700			5,700	1,900
河川改良事業費	411,530	384,730	217,900				166,830	2,800	24,000				24,000	18,000			18,000	6,000
砂防事業費	609,415	568,446	372,886		65,000		130,560	3,298	37,671				37,671	25,114			25,114	12,557
地すべり対策事業費	33,892	29,498	17,254				12,244		4,394				4,394	2,746			2,746	1,648
街路事業費	300,762	277,289	174,899	30,012			72,378	23	23,450		1,934		21,516	15,200		685	15,885	7,565
2 単独事業費	52,073	10,570					10,570		41,503				41,503		39,000		39,000	2,503
倉吉児童相談所改築費	4,773	3,656					3,656		1,117				1,117					1,117
林道開設事業費	3,628	3,102					3,102		526				526					526
林道改良事業費	3,220	3,183					3,183		37				37					37
警察学校土地購入費	40,452	629					629		39,823				39,823		39,000		39,000	823
合 計	4,396,729	4,075,812	2,545,026	165,388	65,000		1,300,398	33,204	287,713	7,461			280,252	160,751	39,000	4,912	204,663	83,050

(2) 昭和42年度事故繰越内訳表

(単位千円)

区 分	子 算 計上額 (A)	支出済額 (B)	(B) の 財 源 内 訳				不用額 (C)	繰越額 (A)-(B)-(C) (D)	(D) の 財 源 内 訳				(D)-(F)
			国庫支出金	分担金寄附金	地方債	その他の特定財源			一般財源	左のうち未収入特定財源	その他の特定財源	計 (F)	
二 物 件 費	7,584	4,284					3,300						3,300
県 史 編 纂 費	7,584	4,284					3,300						3,300
合 計	7,584	4,284					3,300						3,300

(3) 昭和42年度継続繰越内訳表

(単位千円)

区 分	子 算 計上額 (A)	支出済額 (B)	(B) の 財 源 内 訳				不用額 (C)	繰越額 (A)-(B)-(C) (D)	(D) の 財 源 内 訳				(D)-(F)
			国庫支出金	分担金寄附金	地方債	その他の特定財源			一般財源	左のうち未収入特定財源	その他の特定財源	計 (F)	
六 普通建設事業費	30,000	9,861			5,000	4,861	20,139		20,000		139		20,139
2 単独事業費	30,000	9,861			5,000	4,861	20,139		20,000		139		20,139
自動車運転免許試験 場及び安全運転 学校等建設費	30,000	9,861			5,000	4,861	20,139		20,000		139		20,139
合 計	30,000	9,861			5,000	4,861	20,139		20,000		139		20,139

第12表 昭和42年度歳入決算額対前年度比較表(一般会計)

(単位千円)

区 分	昭和42年度		昭和41年度		比 較	
	決 算 額 A	構 成 比 %	決 算 額 B	構 成 比 %	増 減 額	A/B %
1 泉 固 有 財 源	7,666,538	27.5	7,294,264	28.0	372,274	105.1
泉 分 担 金 及 び 負 担 金	3,537,362	12.7	2,800,579	10.8	376,783	126.3
使 用 料 及 び 手 数 料	465,177	1.7	418,904	1.6	46,273	111.0
財 産 附 収 入 金	581,267	2.1	579,815	2.2	1,452	100.3
寄 贈 収 入 金	245,355	0.9	1,261,589	4.8	1,018,234	19.3
繰 上 収 入 金	117,854	0.4	90,561	0.4	27,293	130.1
繰 上 収 入 金	2,429	—	2,340	—	89	103.8
繰 上 収 入 金	584,175	2.1	411,341	1.6	172,834	142.0
諸 収 入 金	2,134,919	7.6	1,729,135	6.6	405,784	123.5
2 国 庫 依 存 財 源	20,199,377	72.5	18,772,653	72.0	1,426,724	107.6
国 庫 支 出 与 金	9,112,870	32.7	8,540,589	32.8	572,281	106.7
地 方 交 付 税 金	746,548	2.7	649,936	2.5	96,612	114.9
地 方 特 例 交 付 金	9,785,959	35.1	8,101,191	31.1	1,682,768	120.8
臨 時 地 方 交 付 金	—	—	31,937	0.1	31,937	—
合 計	556,000	2.0	1,449,000	5.5	893,000	38.4
	27,865,915	100.0	26,066,917	100.0	1,798,998	106.9

第13表

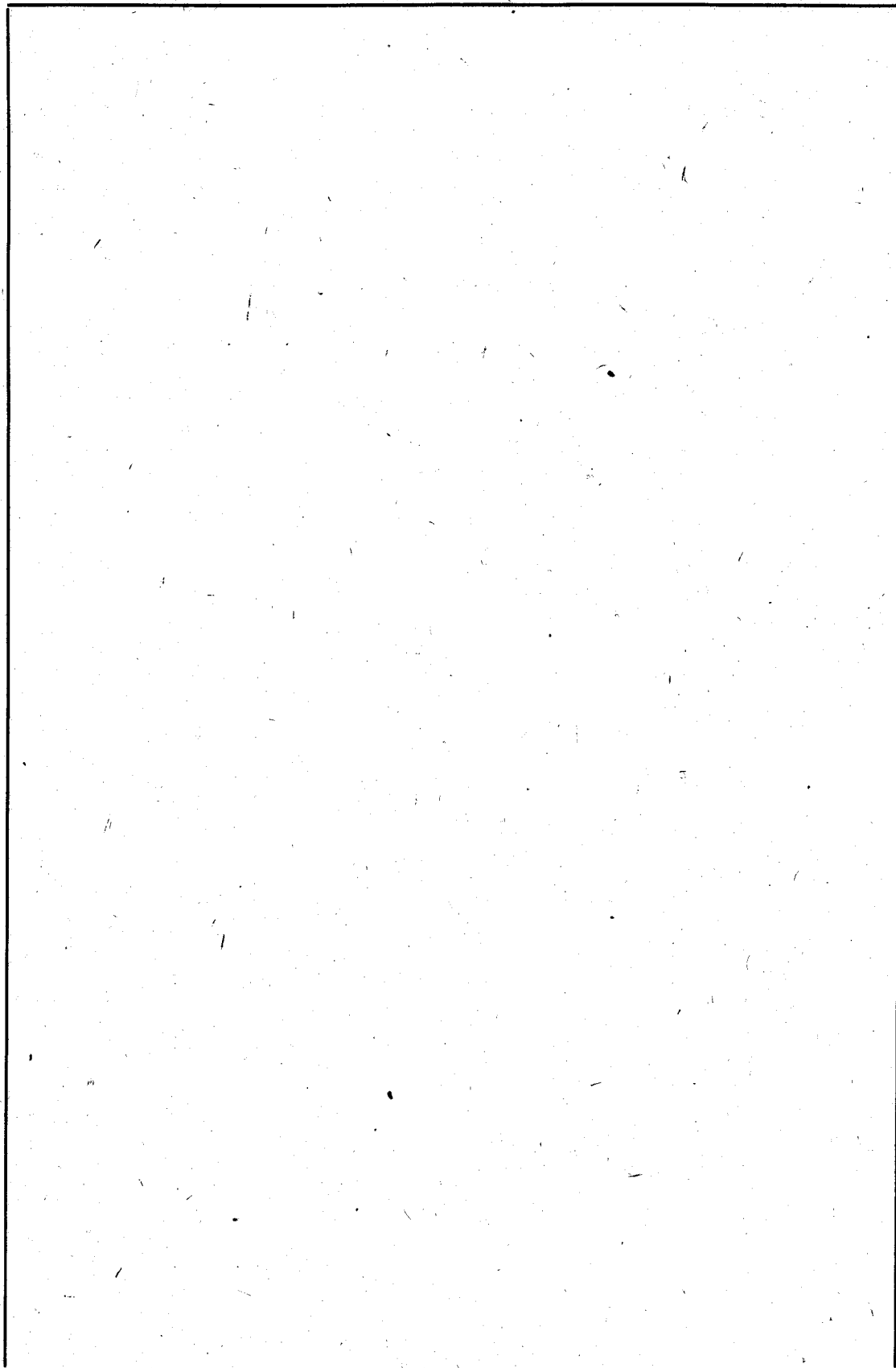
昭和42年度性質別歳出決算額対前年度比較表 (一般会計)

(単位千円)

区 分	昭和42年度						昭和41年度		比較増減			
	決算見込額	構成比	決算見込額	使用料手数料	起債	その他	一般財源	決算額	比較増減 (A)-(B)			
一、消費的経費	14,767,957	54.2%	3,165,811	10,696	482,406	1,900,664	9,208,380	13,033,998	51.2%	7,904,182	1,722,166	1,304,198
1 人件費	10,628,863	39.0%	2,603,802	34	372,472	12,520	7,640,035	9,582,438	37.6%	6,610,268	1,046,425	1,029,767
(1) 議長、委員等報酬手当	131,839		12,963	34	3,197	1,716	113,929	104,360		90,360	27,479	23,569
(2) 特別職の給与	9,941		191			219	9,531	8,831		8,831	1,110	700
(3) 基本手当	6,024,828		1,568,779		335,842	6,703	4,113,504	5,439,448		3,647,379	585,380	466,125
(4) 退職手当	606,101		154,974				451,127	673,396		293,326	67,295	157,801
(5) その他の職員手当	2,824,102		694,520		28,803	3,409	2,097,370	2,491,935		1,849,246	332,167	248,124
(6) 恩給及び退職料	323,335		52,849				270,486	287,906		243,121	35,429	27,345
(7) 職員共済組合負担金	689,315		118,292		4,576	405	566,042	552,422		457,124	136,893	108,916
(8) 災害補償費	8,197		1,234		3		6,960	13,888		10,677	5,691	3,717
(9) その他	11,205				51	68	11,086	10,232		10,202	953	884
2 物件費	1,095,788	4.2%	189,007	9,225	83,185	95,713	718,658	1,067,845	4.2%	694,332	27,945	24,326
(1) 旅費	351,023		84,939	1,151	18,702	6,618	239,613	330,393		226,142	20,630	13,471
(2) 需用費	374,807		47,595	1,159	45,120	42,945	237,988	353,913		227,111	20,894	10,877
(3) 交際費	14,532						14,532	14,237		14,237	295	295
(4) 役務費	97,652		17,159	223	5,855	4,460	69,955	95,480		68,511	2,172	1,444
(5) その他	257,774		39,314	6,692	13,308	41,690	156,570	273,820		158,331	16,046	1,761
3 その他の消費的経費	3,043,306	11.2%	373,002	1,437	26,749	1,792,431	849,687	2,383,717	9.4%	599,582	647,796	250,105
(1) 出資金	50,159		1,000				49,159	60,411		60,411	10,252	11,252
(2) 貸付金	1,989,497		801			1,721,832	266,864	1,430,645		131,650	558,849	135,214

区 分	昭和42年度		昭和41年度		比較増減	
	決算見込額	構成比	決算額	構成比	決算額	一般財源
(3) 補助交付金	669,892		674,798		△ 4,906	24,547
(1) 市町村	228,566		289,480		△ 60,914	9,189
(2) その他	441,326		385,318		56,008	15,358
(4) 寄附・負担金	80,051		59,513		20,538	8,943
(1) 市町村	62,106		43,542		18,564	11,681
(2) その他	17,945		15,971		1,974	7,262
(5) その他	253,707		158,350		95,357	92,653
二、維持修繕費	409,163	1.5	388,211	1.5	20,952	35,072
三、扶 助 費	1,084,029	4.0	1,072,631	4.2	11,398	3,622
四、繰 出 金	373,697	1.4	230,118	0.9	143,579	147,644
五、公 債 費	1,135,534	4.2	1,154,402	4.5	△ 18,868	212,509
六、投 資 的 経 費	9,455,801	34.7	9,404,642	37.7	△ 148,841	1,000,959
1 普通建設事業費	8,718,187	32.0	8,607,458	33.8	110,729	1,005,649
(1) 補助事業費	6,644,669		6,093,789		570,880	546,183
(2) 単独事業費	1,436,904		1,856,630		419,726	313,784
(3) 国直轄事業負担金	500,916		574,234		73,318	145,682
(4) 受託事業費	115,698		82,805		32,893	
2 災害復旧事業費	644,534	2.4	908,103	3.6	△ 263,569	△ 8,045
(1) 補助事業費	613,943		845,107		229,164	△ 16,640
(2) 単独事業費	17,385		33,478		16,093	△ 1,093
(3) 国直轄事業負担金	13,206		31,518		18,312	9,688
(4) 受託事業費	—					

3 失業対策事業費 (1) 補助事業費 (2) 単独事業費	93,080	0.3	42,034	14	511,061	539,000	958	50,074	89,081	0.3	46,719	3,999	3,355
	69,641		42,034				27,807	74,510	33,134	△	4,869	△	5,527
歳出合計	27,226,181	100.0	8,524,846	558,841	511,061	539,000	2,171,256	14,921,177	25,484,002	100.0	12,224,415	1,742,178	2,696,762
	23,439			14			958	22,467	14,571		13,585	8,868	8,882



第14表

昭和42年度決算分析表

(1) 一般会計

00550

(単位円)

節	区分	議会費	総務費	民生費	衛生費	労働費	農林水産業費	商工費	土木費	警察費	教育費	災害復旧費	公債費	諸支出金	合計
1	報酬	47,799,400	11,176,069	11,867,584	4,699,959	4,866,706	19,957,605	481,000	3,692,683	948,000	14,875,233	—	—	—	122,364,239
2	給料	16,855,152	327,404,419	212,398,878	171,331,401	50,443,595	597,652,467	46,336,671	314,099,107	551,794,811	3,877,794,407	30,724,773	—	—	6,196,865,681
3	職員手当	20,916,650	367,213,472	111,204,489	83,823,515	25,780,674	309,557,110	22,270,829	163,340,241	367,129,982	2,244,760,257	16,691,425	—	—	3,732,688,644
4	共済費	2,037,914	37,583,863	24,348,439	19,498,283	7,992,779	68,691,814	5,287,324	37,883,375	64,268,226	459,261,611	3,651,350	—	—	730,504,978
5	災害補償費	—	—	—	—	—	—	—	—	4,156,922	2,267,515	—	—	—	6,424,437
6	恩給及び退職年金	—	35,709,602	—	—	—	—	—	—	27,634,682	259,989,994	—	—	—	323,334,278
7	賃金	234,750	5,455,741	2,716,895	495,820	47,370,813	47,500,867	1,100,530	46,944,744	2,226,618	2,930,315	1,176,045	—	—	158,153,138
8	報償費	67,540	6,515,426	2,748,920	5,668,860	7,389,284	8,605,587	816,500	4,105,080	15,523,326	5,409,949	—	—	—	56,850,472
9	旅費	21,169,498	58,014,248	23,647,932	18,723,786	8,764,792	116,135,402	11,860,912	56,433,338	39,487,686	97,628,963	5,433,958	859,930	—	458,160,445
10	交際費	3,500,000	9,440,000	—	—	120,000	—	—	—	885,000	587,000	—	—	—	14,532,000
11	需用費	7,750,113	80,861,613	76,879,100	27,383,865	6,980,882	143,864,285	14,226,026	117,467,274	61,070,688	69,019,950	7,389,068	856,106	—	613,748,879
12	役務費	1,470,747	37,327,136	4,727,729	4,452,734	2,151,915	23,268,295	4,382,777	14,251,307	21,834,492	16,814,235	1,693,217	104,032	—	132,478,616
13	委託料	—	20,454,020	132,982,508	15,517,031	3,850,376	53,147,904	22,749,000	56,911,923	4,800,847	21,568,383	—	—	—	331,981,992
14	使用料及び賃借料	1,014,450	26,608,792	1,530,042	403,749	354,468	4,896,637	1,429,952	5,732,581	24,845,467	11,856,198	103,216	56,752	—	78,832,304
15	工事請負費	—	142,193,900	22,812,000	665,021	14,361,000	1,215,913,853	22,288,186	3,447,701,780	89,140,513	486,636,136	430,355,863	—	—	5,872,068,252
16	原材料費	—	—	885,147	—	8,290,146	26,745,072	1,274,000	151,377,129	—	—	—	—	—	188,571,494
17	公有財産購入費	—	88,706,215	35,523,526	20,875,816	30,734	23,059,697	1,320,000	383,741,572	—	44,132,910	923,825	—	—	598,314,295
18	備品購入費	2,815,810	21,901,342	8,322,800	6,207,890	5,224,845	74,371,783	11,275,740	61,163,824	10,400,275	119,939,427	301,310	35,000	—	321,960,046
19	負担金、補助及び交付金	853,880	128,893,319	123,952,140	108,993,183	22,010,534	1,168,175,386	69,334,256	688,283,880	2,420,756	49,357,456	145,957,914	—	2,704,450	2,530,937,154
20	扶助費	—	—	587,641,989	358,642,571	60,075	—	—	—	—	3,581,496	—	—	—	949,926,131
21	貸付金	—	71,830,000	18,054,744	156,184,000	17,170,000	148,046,000	1,310,826,118	99,358,000	—	65,375,000	—	—	132,786,320	2,019,630,182
22	補償、補填及び賠償金、利子及び引当金	—	1,543,113	—	2,000	3,000	19,670,239	350,000	288,427,777	—	—	128,588	—	—	310,124,717
23	投資及び出資金	120,000	156,160	9,700	38,012,000	—	10,505,000	—	1,049,400	—	311,130	—	—	—	50,163,390
24	積立金	—	9,659,482	2,131,449	—	—	—	—	—	—	—	—	—	—	11,790,931
25	寄附金	—	397,000	606,000	—	70,881	120,750	—	—	—	—	—	—	—	1,194,631
26	公課費	344	2,015	3,242	4,885	—	14,920	599	58,109	22,182	7,925	—	—	—	114,221
27	繰出金	—	—	4,840,000	—	—	49,118,000	185,423,000	—	—	1,850,000	3,296	—	—	241,234,296
	合計	128,636,148	1,515,072,333	1,409,855,853	1,041,586,369	233,287,499	4,159,454,286	1,733,033,420	5,942,023,124	1,289,805,633	7,855,955,490	644,533,848	1,137,446,452	135,490,770	27,226,181,225

(2) 特 別 会 計

(単位円)

節	区 分	用品調達等 集中管理事業	収入証紙	母子福祉資 金貸付事業	しかの和泉 荘 事 業	中小企業近 代化資金貸 付事業	大山観光会 館 事 業	農業改良資 金貸付事業	県営林事業	境港水産施 設 事 業	有料道路大 山環状道路 事業	有料道路三 朝高原道路 事業	県立学校農 業 実 習	県立学校水 産 実 習 船	合 計
1	報 酬	—	—	—	—	—	—	—	1,323,500	231,720	—	—	—	—	1,555,220
2	給 料	—	—	—	—	—	—	—	8,469,377	2,026,800	—	—	—	3,868,492	14,364,669
3	職 員 手 当	—	—	—	—	—	—	—	4,315,602	1,195,569	87,000	45,991	—	11,038,312	16,682,474
4	共 済 費	8,640	—	—	—	—	—	7,490	1,134,411	230,271	11,516	262	—	637,978	2,030,568
5	災 害 補 償 費	—	—	—	—	—	—	—	—	—	—	—	—	—	—
6	恩給及び退職年金	160,439	—	—	—	—	—	—	—	—	—	—	—	—	160,439
7	賃 金	—	—	—	—	—	—	160,600	8,268,848	—	221,650	131,000	146,600	—	8,928,698
8	報 償 費	—	—	—	—	—	—	—	—	—	—	—	—	—	—
9	旅 費	756,345	—	362,000	—	1,169,965	—	1,326,000	1,995,040	399,980	80,000	65,000	207,360	3,118,505	9,480,195
10	交 際 費	—	—	—	—	—	—	—	—	—	—	—	—	—	—
11	需 用 費	37,554,016	—	139,269	—	206,695	—	637,207	2,066,952	1,876,705	1,137,124	397,079	13,695,449	29,074,593	86,788,089
12	役 務 費	39,541,994	6,493,674	262,000	9,500	119,977	42,980	150,009	1,526,552	239,399	47,974	9,000	304,246	3,956,009	52,703,314
13	委 託 料	20,000	—	—	11,038,417	—	29,228,000	2,283,991	—	858,000	2,680,000	1,564,000	7,820	—	47,660,228
14	使用料及び賃借料	267,200	—	—	—	10,000	—	72,703	183,380	15,000	552,853	—	83,552	195,770	1,380,458
15	工 事 負 請 費	—	—	—	—	—	—	—	56,808,950	2,488,500	603,500	3,642,934	244,000	—	63,787,884
16	原 材 料 費	—	—	—	—	—	—	—	1,282,548	—	—	—	2,959,695	—	4,242,243
17	公有財産購入費	—	—	—	—	—	—	—	10,590,000	—	—	—	—	—	10,590,000
18	備 品 購 入 費	7,929,650	—	—	—	19,800	—	64,000	473,460	120,000	—	—	4,338,480	251,100	13,196,490
19	負担金、補助及び 交 付 金	27,000	—	—	—	—	—	—	3,853,504	—	—	—	58,763	47,100	3,986,367
20	扶 助 費	—	—	—	—	—	—	—	—	—	—	—	—	—	—
21	貸 付 金	—	—	27,862,000	—	538,095,000	—	120,000,000	—	—	—	—	—	—	685,957,000
22	補償、補填及び賠 償 金	—	—	—	—	—	—	—	—	—	—	—	—	—	—
23	償還金、利子及び 割 引 料	—	—	—	—	3,230,808	17,647,600	—	—	12,715,352	13,090,000	8,541,306	—	—	55,225,066
24	投資及び出資金	—	—	—	—	—	—	—	—	—	—	—	—	—	—
25	積 立 金	—	—	—	—	—	—	—	—	—	—	—	—	—	—
26	寄 附 金	—	—	—	—	—	—	—	—	—	—	—	—	—	—
27	公 課 費	2,950	—	—	—	—	—	—	1,144	143	—	—	—	—	4,237
28	繰 出 金	765,000	207,052,000	—	—	1,664,500	—	—	—	—	—	—	—	—	209,481,500
	合 計	87,033,234	213,545,674	28,625,269	11,047,917	544,519,745	46,918,580	124,702,000	102,293,268	22,377,439	18,511,617	14,396,572	22,045,965	52,187,859	1,288,205,139

5 県民の県税負担状況について

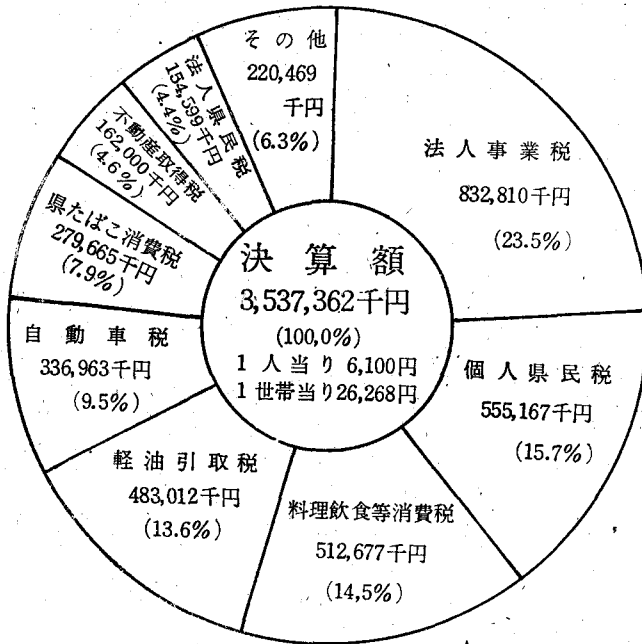
県民の県税負担の状況は次のとおりであり、昭和42年度においては、人口1人当り6,100円、1世帯当り26,288円となっております。

年 度	区 分	県 税 決 算 額 (a)	人 口 (b)	世 帯 数 (c)	県 税 負 担 状 況	
					人口1人当り a/b	1世帯当り a/c
昭 和 38 年 度		1,669,220 千円	599,135 人	126,805 世帯	2,786 円	13,164 円
昭 和 39 年 度		1,984,448	599,135	126,805	3,312	15,650
昭 和 40 年 度		2,300,615	579,853	134,666	3,948	17,084
昭 和 41 年 度		2,800,579	579,853	134,666	4,830	20,796
昭 和 42 年 度		3,537,362	579,853	134,666	6,100	26,288
昭 和 43 年 度		(当初予算額) 4,122,127	579,853	134,666	7,109	30,610

(注) 人口、世帯数は昭和35年及び昭和40年実施の国勢調査による。

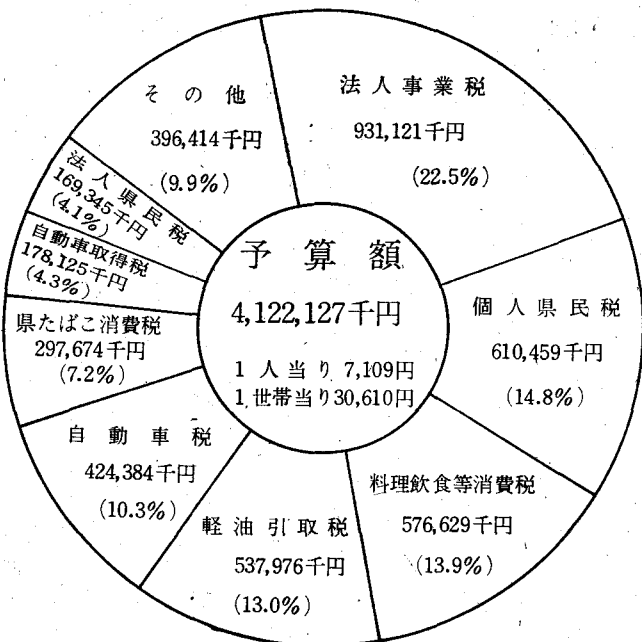
昭和42年度における税目別県税負担状況

鳥取県人口 579,853 人
同 世帯数 134,666 世帯



昭和43年度6月補正予算における税目別県税負担状況

鳥取県人口 579,853 人
同 世帯数 134,666 世帯



第15表 昭和43年度県税調定収入額調 (昭和43年9月末日現在)

税目	区分	算現		調定		収入		入歩		合計	
		現年課税分 千円	滞納繰越分 千円	現年課税分 千円	滞納繰越分 千円	現年課税分 千円	滞納繰越分 千円	現年課税分 %	滞納繰越分 %		
県民税	法個人	605,171	7,288	610,459	17,404	627,863	2,502	630,365	29.3	14.4	28.9
	法個人計	169,154	191	169,345	753	170,098	514	170,612	92.1	68.5	91.9
事業税	法個人	927,011	4,110	931,121	5,923	937,044	2,867	939,911	38.8	16.6	38.2
	法個人計	138,272	265	138,537	2,057	140,594	34	140,628	41.2	1.7	40.7
不動産取得税	法個人	1,065,283	4,375	1,069,658	7,980	1,077,638	2,901	1,080,539	80.7	36.4	80.2
	法個人計	165,016	452	165,468	792	166,260	166	166,426	79.9	21.0	79.3
県たばこ消費用税	法個人	297,673	1	297,674	—	297,674	—	297,674	100.0	—	100.0
	法個人計	59,584	15	59,599	80	60,079	2	60,326	95.2	2.5	95.0
娯楽施設利用税	法個人	574,325	2,304	576,629	6,698	583,327	1,234	584,561	70.8	18.4	69.5
	法個人計	423,341	1,043	424,384	2,174	426,558	421	427,379	53.0	19.4	52.8
料理飲食等消費税	法個人	3,439	66	3,505	876	4,381	369	4,750	89.2	42.1	81.0
	法個人計	2,884	1	2,885	—	2,885	—	2,885	—	—	—
狩猟免許税	法個人	25,833	1	25,834	—	25,834	—	25,834	50.0	—	50.0
	法個人計	178,125	—	178,125	—	178,125	—	178,125	99.0	—	99.0
自動車取得税	法個人	537,975	1	537,976	—	537,976	—	537,976	65.4	—	65.4
	法個人計	2,605	1	2,606	—	2,606	—	2,606	—	—	—
合計		4,106,388	15,739	4,122,127	36,757	4,158,884	8,109	4,166,993	64.5	22.1	65.9

第16表

昭和42年度県税調定収入額調 (決算額)

税 目	区 分	最 終 予 算 額		調 定 額		收 入 額		收 入 率		合 計			
		現年課税分 千円	滞納繰越分 千円	計	現年課税分 千円	滞納繰越分 千円	計	現年課税分 千円	滞納繰越分 千円		計		
民 税	法 人	147,793	143	147,936	152,691	2,697	155,388	151,944	2,655	154,599	99.5%	98.4%	99.5%
	個 人	522,514	6,474	528,988	557,864	15,142	573,006	549,553	5,614	555,167	98.5%	37.1%	96.9%
	計	670,307	6,617	676,924	710,555	17,839	728,394	701,497	8,269	709,766	98.7%	46.4%	97.4%
業 税	法 人	795,624	2,214	797,838	834,710	4,130	838,840	828,972	3,838	832,810	99.3%	92.9%	99.3%
	個 人	125,288	201	125,489	130,992	1,847	132,839	130,223	446	130,669	99.4%	24.1%	98.4%
	計	920,912	2,415	923,327	965,702	5,977	971,679	959,195	4,284	963,479	99.5%	71.7%	99.2%
不 動 産 取 得 税	人	109,528	1,698	111,226	162,358	477	162,835	161,810	190	162,000	99.7%	39.8%	99.5%
不 動 産 利 用 税	人	272,485	1	272,486	279,665	—	279,665	279,665	—	279,665	100.0%	—	100.0%
不 動 産 消 費 税	人	47,475	1	47,476	51,875	45	51,920	51,822	10	51,832	99.9%	22.2%	99.8%
不 動 産 利 用 税	人	480,759	2,270	483,029	514,991	4,473	519,464	511,389	1,288	512,677	99.3%	28.8%	98.7%
自 動 車 税	人	300,273	625	300,898	337,482	1,894	339,376	336,237	726	336,963	99.6%	38.3%	99.3%
狩 猟 区 免 許 税	人	3,184	245	3,429	4,119	955	5,074	4,076	112	4,188	99.0%	11.7%	82.5%
狩 猟 資 産 取 得 税	人	2,359	1	2,360	2,982	—	2,982	2,982	—	2,982	100.0%	—	100.0%
固 定 資 産 取 得 税	人	25,753	1	25,754	28,104	—	28,104	28,104	—	28,104	100.0%	—	100.0%
軽 油 引 取 税	人	446,775	1	446,776	482,931	81	483,012	482,931	81	483,012	100.0%	100.0%	100.0%
入 法 による 収入 税	人	2,286	1	2,287	2,694	—	2,694	2,694	—	2,694	100.0%	—	100.0%
合 計	人	3,282,096	13,877	3,295,973	3,543,458	31,743	3,575,201	3,522,402	14,960	3,537,362	99.4%	47.1%	98.9%

6 県債および一時借入金について
 (1) 県債について昭和43年度上半期における県債の状況は次のとおりであります。

県 債 現 在 額 調 査

(単位千円)

費 途 別	43年3月末現債額	43年4月～9月増減額			43年9月末現債額
		借入額	償還額	債額	
一 一般会計債	5,830,964	420,000	457,772	5,813,192	
1 普通債	4,305,448	287,000	219,554	4,372,894	
土 農 債	2,343,137	159,000	104,339	2,397,798	
林 水 産 債	380,291	26,000	8,859	397,422	
教 育 債	537,801	50,000	27,828	559,973	
公 民 債	24,591	52,000	1,964	74,627	
衛 生 債	140,388	0	2,124	138,264	
他 債	0	0	0	0	
2 災害復旧債	879,240	0	74,430	804,810	
土 農 債	1,083,895	133,000	133,393	1,083,502	
林 水 産 債	1,053,228	130,500	128,542	1,055,186	
公 民 債	0	2,500	0	2,500	
他 債	0	0	0	0	
3 その他債	30,667	0	4,851	25,816	
そ の 他 債	441,621	0	84,825	356,796	
そ の 他 債	124,953	0	1,493	123,460	
退 職 手 当 債	316,668	0	83,332	233,336	
別 会 計 債	902,665	0	14,461	888,224	
特 別 会 計 債	84,002	0	0	84,002	
母子福祉資金付					

費 途 別	43年3月末現債額	43年4月～9月増減額			43年9月末現債額
		借入額	償還額	額	
中小企業近代化資金貸付	375,504	0	0	0	375,504
大山観光会館事業	57,530	0	0	6,735	50,795
境港水産施設事業	78,899	0	0	3,699	75,200
大山環状有料道路事業	158,750	0	0	4,027	154,723
三朝高原有料道路事業	148,000	0	0	0	148,000
合 計	6,733,649	240,000		452,233	6,701,416

(2) 一時借入金について

昭和43年度から財政調整のための資金借入れの方法として、当座預金勘定による借越契約の方法によることとしました。
 上半期における借越状況は次のとおりであります。

(単位千円)

借 越 先	借 越				備 考
	年 月 日	借 越 金 額	日 数	高 支 払 利 息	
株式会社 山陰合同銀行	43. 5. 25	54,532,000	2		借越利率は年5分5厘
	5. 27	33,376,700	1		
	5. 28	112,808,400	2		
計		200,717,100		30,227	

7 財 産 に つ い て

昭和43年9月30日現在における公有財産を、次のとおりであります。

土 地	9,904,985.51㎡
建 物	427,271.15㎡
立 木	184,058㎡
船	3隻

8 お す び

以上昭和43年度上半期の県財政の概況と昭和42年度の決算の状況について説明いたしましたのでありますが、最近、国の財政硬直化論と関連し、地方財政が好転したとの見方のもとに地方交付税率の引き下げ、後進地域開発事業の国庫負担割り合の特例廃止等地方財政の圧縮措置が論じられております。

本県財政は、歳入の多くを国に依存している反面歳出においては人件費、扶助費等の義務的経費が年々増加していくため財政の弾力性に乏しく、かろうじて国の適切な財政措置により今日まで各種施策を実施してきたことを考えますとき、今後の財政運営は決して楽観を許さない状況にあります。

今後いっそう財源の確保と経費の効率的使用に意を用いて財政構造の改善に努力し、健全財政を保持しつつ県勢伸展のための諸施策を積極的に推進する所存でありますので、県民の皆様の一っそうのご理解とご協力をお願いいたします。

00560

昭和43年11月公表

鳥取県企業業務状況 第23号

鳥取県企業局

鳥取県告示第七百九十五号

地方公営企業法（昭和二十七年法律第二百九十二号）第四十条の二第一項の規定に基づき、昭和四十三年度前期における鳥取県営企業の業務状況を次のとおり公表する。

昭和四十三年十一月三十日

鳥取県知事 石 破 二 朗

目 次

1	ま え が き	46
2	事 業 の 概 要	46
3	経 理 の 状 況	46
4	固定資産・企業債及び一時借入金の現在高	46
5	む す び	47

1 ま え が き

この業務状況報告書は、原管企業の昭和43年度前期(昭和43年4月~昭和43年9月)における業務状況について公表するものであります。

2 事業の概要

(1) 電気事業の概要
既設発電所の運営状況

発電所の運営に当たっては、常に発電施設の維持管理に万全を期するとともに、水を効率的に使用するよう努力しました。

今期は、梅雨期の出水が少なく、加えて台風による出水も僅かなため、今期供給電力量は目標に対し94.7%の実績となりました。各発電所の発電実績は、別表1のとおりであります。

(2) 工業用水道事業の概要

この事業は、水源を菅沢ダムに求め、米子市八幡地内において取水し、境港市、米子市及び日吉津村一円の工業団地に一日16万トンの工業用水を供給しようとするものであります。

今期は、前期に引き続き取水工事、配水管工事を行ない、4月から日本バルブ工業(株)米子工場、5月から国鉄後藤工場及び専売公社米子工場の3工場へ日量約2万3千トンの給水を開始しました。

(3) 埋立事業の概要

この事業は、境港外港1万トン岸壁の背後に154ヘクタールの工業用地及び埠頭用地を造成するものであります。今期は前期に引き続き、附帯工事の護岸兼用道路、排水路等地区内の整備に努力い

たしました。

3 経理の状況

(1) 電気事業

今期の電力料金収入は、渇水のため5発電所を合わせて目標に対し94.3%にとどまり約1千万円の減収となりました。

収入支出計算書、損益計算書及び貸借対照表は、別表2、3、4のとおりであります。

(2) 工業用水道事業

本年4月から初の給水を開始し、今期は約1千万円の料金を収納しました。

収入計算書、損益計算書及び貸借対照表は、別表5、6、7のとおりであります。

(3) 埋立事業

前期に売却した埋立地の延納代金約1千万円を収納しました。

収入支出計算書及び貸借対照表は、別表8、9のとおりであります。

4 固定資産・企業債及び一時借入金の現在高

今期新たに取得又は除却により増減のあった固定資産の内訳は、別表10のとおりであります。

企業債の明細は、別表11のとおりであります。

一時借入金は、下記のとおりであります。

事業名	一時借入金計上額	摘要
電気	3,105,939円	会計繰替借
工業用水道	7,756,122円	"

5 わ す び

昭和43年度前期の事業概要は、上記のとおりであります。今期は日野川工業用水道の給水が開始され、また埋立事業も最終的段階となり、今後一層県営企業の合理化に努め、経済性を発揮し、県民福祉の増進に寄与したいと考えておりますので、県民各位におかれましても、このうえとでも協力ご支援をお願いします。

別表 1

昭和43年度各発電所発電実績表

(1) 幡郷発電所

	4 月	5 月	6 月	7 月	8 月	9 月	上半期計
目標供給電力量 (MWH)	1,355	1,393	1,182	1,234	1,194	1,337	7,695
実績供給電力量 (MWH)	1,140	1,654	1,473	1,474	1,495	1,523	8,759
同上 目標 対 比 (%)	84.1	118.7	124.6	119.4	125.1	113.9	113.8

(2) 小鹿第1発電所

	4 月	5 月	6 月	7 月	8 月	9 月	上半期計
目標供給電力量 (MWH)	2,096	1,155	957	1,293	1,100	1,104	7,705
実績供給電力量 (MWH)	2,406	1,243	697	1,183	1,474	1,159	8,162
同上 目標 対 比 (%)	114.8	107.6	72.8	91.5	137.9	105.0	106.5

(3) 小鹿第2発電所

	4 月	5 月	6 月	7 月	8 月	9 月	上半期計
目標供給電力量 (MWH)	3,112	1,553	1,313	1,781	1,542	1,760	11,061
実績供給電力量 (MWH)	3,438	1,816	883	1,646	2,159	1,719	11,661
同上 目標 対 比 (%)	110.5	116.9	67.2	92.4	140.0	97.7	105.4

(4) 春米発電所

	4 月	5 月	6 月	7 月	8 月	9 月	上半期計
目標供給電力量 (MWH)	4,644	3,243	2,568	3,171	1,771	2,832	18,229
実績供給電力量 (MWH)	5,336	2,571	706	2,536	2,199	1,974	15,322
同上 目標 対 比 (%)	114.9	79.3	27.5	80.0	124.2	69.7	84.1

(5) 日野川第1発電所

	4 月	5 月	6 月	7 月	8 月	9 月	上半期計
目標供給電力量 (MWH)	1,465	1,399	2,078	2,443	2,700	1,227	11,312
実績供給電力量 (MWH)	1,644	1,100	1,324	1,558	2,866	626	9,118
同上 目標 対 比 (%)	112.2	78.6	63.7	63.8	106.1	51.0	80.6

(6) 5発電所総合

	4 月	5 月	6 月	7 月	8 月	9 月	上半期計
目標供給電力量 (MWH)	12,672	8,743	8,098	9,922	8,307	8,260	56,002
実績供給電力量 (MWH)	13,964	8,384	5,083	8,397	10,193	7,001	53,022
同上 目標 対 比 (%)	110.2	95.9	62.8	84.6	122.7	84.8	94.7

別表 2

昭和43年度前期鳥取県営電気事業収入支出計算書

(昭和43年4月1日から昭和43年9月30日まで)

(1) 収益的収入及び支出
収入

区 分	子 算 額			地方公営企業法第24条第3項の規定による支出額に相当額	合 計	収入 額	予算額に比べ収入額の増減	備 考
	当初予算額	補正予算額	流用増減額					
第1款 電気事業 収益	381,952,000	0	0	0	381,952,000	185,540,365	△ 196,411,635	
第1項 営業 収益	375,942,000	0	0	0	375,942,000	184,156,603	△ 191,785,397	
第2項 営業外 収益	6,010,000	0	0	0	6,010,000	1,383,762	△ 4,626,238	

支 出

区 分	子 算 額				地方公営企業法第24条第3項の規定による支出額	小 計	地方公営企業法第26条の規定による繰越額	合 計	支 出 額	予算残 額	備 考
	当初予算額	補正予算額	予備費支出額	流用増減額							
第1款 電気事業 費用	363,376,000	0	0	0	0	363,376,000	0	363,376,000	166,359,924	197,016,076	
第1項 営業 費用	193,868,000	0	0	0	0	193,868,000	0	193,868,000	92,465,563	101,402,437	
第2項 営業外 費用	169,408,000	0	0	0	0	169,408,000	0	169,408,000	73,894,361	95,513,639	
第3項 予 備 費	100,000	0	0	0	0	100,000	0	100,000	0	100,000	

(2) 資本的収入及び支出
収 入

区 分	算 額				地方公営企業法第26条の規定に係る繰越にかかわる繰越額	繰越にかかわる繰越額	合 計	収 入 額	予算額に比 収入額の 増減	備 考
	当初予算額	補正 予算額	小 計	地方公営企業法第26条の規定に係る繰越額						
第1款 資本的収入	15,001,000	0	15,001,000	0	0	0	15,001,000	15,000,000	△ 1,000	
第1項 固定資産売却代金	1,000	0	1,000	0	0	0	1,000	0	△ 1,000	
第2項 他会計繰入金	15,000,000	0	15,000,000	0	0	0	15,000,000	15,000,000	0	

支 出

区 分	算 額				地方公営企業法第26条の規定に係る繰越額	繰越額	合 計	支 出 額	予算残額	備 考
	当初予算額	補正 予算額	流用 増減額	小 計						
第1款 資本的支出	129,831,000	0	0	129,831,000	0	0	129,831,000	52,884,577	76,946,623	
第1項 建設改良費	10,640,000	0	0	10,640,000	0	0	10,640,000	2,066,454	8,573,546	
第2項 企業債償還金	102,282,000	0	0	102,282,000	0	0	102,282,000	50,817,923	51,464,077	
第3項 他会計への長期貸付金	16,909,000	0	0	16,909,000	0	0	16,909,000	0	16,909,000	

別表 3

昭和43年度鳥取県営電気事業損益計算書

(昭和43年4月1日から昭和43年9月30日まで)

(単位円)

区 分	金 額	
1 営業収益		
(1) 電力料	184,043,513	
(2) 営業雑収益	113,090	184,156,603
2 営業費用		
(1) 水力発電費	76,202,234	
(2) 送電費	728,572	
(3) 一般管理費	15,534,757	92,465,563
営業利益		91,691,040
3 営業外収益		
(1) 受取利息	667,222	
(2) 雑収益	716,540	1,383,762
当期総利益		93,074,802
4 営業外費用		
(1) 支払利息	73,894,361	
(2) 雑損失	0	73,894,361
当期純利益		19,180,441

別表 4

昭和43年度鳥取県営電気事業貸借対照表
(昭和43年9月30日)

(単位円)

区 分	金 額	
資 産 の 部		
1 固 定 資 産		
(1) 有 形 固 定 資 産		
イ 水 力 発 電 設 備	3,412,599,079	
減 価 償 却 引 当 金	588,962,914	
共 有 者 持 分 額	155,157,081	2,668,479,084
ロ 送 電 設 備	31,014,332	
減 価 償 却 引 当 金	8,584,961	22,429,371
ハ 業 務 設 備	13,811,704	
減 価 償 却 引 当 金	2,592,824	11,218,880
ニ 建 設 準 備 勘 定	686,454	686,454
有 形 固 定 資 産 合 計		2,702,813,789
(2) 無 形 固 定 資 産		
イ ダ ム 使 用 権		32,426,457
ロ 水 利 権		71,131,906
ハ 電 話 加 入 権		707,397
ニ 庁 舎 利 用 権		17,800,000
無 形 固 定 資 産 合 計		122,065,760
(3) 投 資 及 び 基 金		
イ 投 資 有 価 証 券		294,000
ロ 長 期 貸 付 金		33,297,891
投 資 合 計		33,591,891
固 定 資 産 合 計		2,858,471,440
2 流 動 資 産		
(1) 現 金 預 金		1,200,000
(2) 特 定 資 金		26,999,361
(3) 未 収 金		25,594,887
(4) 貯 蔵 品		5,067,400
(5) 短 期 貸 付 金		4,926,575
(6) 前 払 費 用		0
(7) 前 払 金		166,500
(8) そ の 他 流 動 資 産		835,000
流 動 資 産 合 計		64,789,723
3 繰 延 勘 定 資 産 合 計		0
(1) 企 業 債 発 行 差 金		0
繰 延 勘 定 合 計		0
資 産 合 計		2,923,261,163

区 分	金 額		
負 債 の 部			
4 固 定 負 債			
(1) 企 業 債			0
(2) 他 会 計 借 入 金			0
(3) 引 当 金		30,714,961	
(4) そ の 他 固 定 負 債			0
固 定 負 債 合 計			30,714,961
5 流 動 負 債			
(1) 一 時 借 入 金		3,105,939	
(2) 未 払 金			0
(3) 未 払 費 用			0
(4) 前 受 金			0
(5) そ の 他 流 動 負 債		955,190	
流 動 負 債 合 計			4,061,129
負 債 合 計			34,776,090
資 本 の 部			
6 資 本 金			
(1) 自 己 資 本 金		335,794,391	
(2) 借 入 資 本 金			
イ 企 業 債	2,509,383,209		
ロ 他 会 計 借 入 金		0	2,509,383,209
資 本 金 合 計			2,845,177,600
7 剰 余 金			
(1) 資 本 剰 余 金			
イ 受 贈 財 産		0	
資 本 剰 余 金 合 計			0
(2) 利 益 剰 余 金			
イ 減 債 積 立 金		0	
ロ 利 益 積 立 金		0	
ハ 建 設 改 良 積 立 金		0	
ニ 当 年 度 未 処 分 利 益 剰 余 金			
繰 越 利 益 剰 余 金 年 度 末 残 高	24,127,032		
当 期 純 利 益	19,180,441	43,307,473	
利 益 剰 余 金 合 計			43,307,473
剰 余 金 合 計			43,307,473
資 本 合 計			2,888,485,073
負 債 資 本 合 計			2,923,261,163

別表 5

昭 和 43 年 度 前 期 鳥 取 県 営 工 業 用 水 道 事 業 収 入 支 出 計 算 書

(昭 和 43 年 4 月 1 日 从 昭 和 43 年 9 月 30 日 まで)

(1) 収 益 的 収 入 及 び 支 出 収 入

区 分	算 額				合 計	収 入 額	子 算 額 に 比 し 収 入 額 の 増 減	備 考
	当 初 予 算 額	補 正 子 算 額	流 用 増 減 額	地方 公 営 企 業 法 第 24 条 第 3 項 の 規 定 に 基 づ いて 支 出 額 に 充 当 する 財 源 充 当 額				
第 1 款 工 業 用 水 道 事 業 収 益	28,300,000 円	0 円	0 円	0 円	28,300,000 円	9,873,528 円	△ 18,426,472 円	
第 1 項 営 業 収 益	28,289,000 円	0 円	0 円	0 円	28,289,000 円	9,873,528 円	△ 18,415,472 円	
第 2 項 営 業 外 収 益	11,000 円	0 円	0 円	0 円	11,000 円	0 円	△ 11,000 円	
支 出								
区 分	算 額				合 計	支 出 額	子 算 残 額	備 考
	当 初 予 算 額	補 正 子 算 額	流 用 増 減 額	地方 公 営 企 業 法 第 24 条 第 3 項 の 規 定 に 基 づ いて 支 出 額 に 充 当 する 財 源 充 当 額				
第 1 款 工 業 用 水 道 事 業 費	139,052,000 円	0 円	0 円	0 円	139,052,000 円	67,555,300 円	71,496,700 円	
第 1 項 営 業 費 用	50,255,000 円	0 円	0 円	0 円	50,255,000 円	24,767,168 円	25,487,832 円	
第 2 項 営 業 外 費 用	88,697,000 円	0 円	0 円	0 円	88,697,000 円	42,788,132 円	45,908,868 円	
第 3 項 予 備 費	100,000 円	0 円	0 円	0 円	100,000 円	0 円	100,000 円	

(2) 資本的收入及び支出
収入

区 分	算 額						収入 額	予算額に比 し収入額の 増減	備 考
	当初予算額	補 正 予算額	小 計	地方公営企業法 第26条の規定に 係る繰越額に 当る財源充当 額	地方公営企業 法第26条によ る繰越額	繰越普通 次繰越額に 係る財源充 当額			
第1款 資本的收入	142,574,000 円	0 円	142,574,000 円	0 円	0 円	142,574,000 円	125,910,508 円	△16,663,492 円	
第1項 企業債	75,000,000	0	75,000,000	0	0	75,000,000	115,000,000	40,000,000	
第2項 他会計からの借入金	27,314,000	0	27,314,000	0	0	27,314,000	10,427,083	△16,886,917	
第3項 建設助成金	40,250,000	0	40,250,000	0	0	40,250,000	0	△40,250,000	
第4項 建設収入	10,000	0	10,000	0	0	10,000	483,425	473,425	

支出

区 分	算 額						支出 額	予算残額	備 考
	当初予算額	補 正 予算額	流 用 増減額	小 計	地方公営企業 法第26条によ る繰越額	繰越 費次額			
第1款 資本的支出	142,574,000 円	0 円	0 円	142,574,000 円	0 円	0 円	142,574,000 円	122,685,479 円	
第1項 建設改良費	117,169,000	0	0	117,169,000	0	0	117,169,000	107,705,562	
第2項 企業債償還金	25,405,000	0	0	25,405,000	0	0	25,405,000	14,977,917	

別表 6

昭和43年度鳥取県営工業用水道事業損益計算書

(昭和43年4月1日から昭和43年9月30日まで)

(単位円)

区 分	金 額	
1 営 業 収 益		
(1) 給 水 収 益	9,873,528	
(2) そ の 他 営 業 収 益	0	9,873,528
2 営 業 費 用		
(1) 業 務 費	4,286,209	
(2) 総 係 費	3,593,839	
(3) 減 価 償 却 費	16,887,120	24,767,168
営 業 損 失		14,893,640
3 営 業 外 収 益		
(1) 受 取 利 息 及 び 配 当 金	0	
(2) 雑 収 益	0	0
当 期 総 損 失		14,893,640
4 営 業 外 費 用		
(1) 支 払 利 息 及 び 企 業 債 取 扱 諸 費	42,788,132	
(2) 雑 支 出	0	42,788,132
当 期 純 損 失		57,681,772

別表7

昭和43年度鳥取県営工業用水道事業貸借対照表
(昭和43年9月30日)

(単位円)

区 分	金 額	
資 産 の 部		
1 固 定 資 産		
(1) 有 形 固 定 資 産		
イ 土 地	59,082,437	59,082,437
ロ 建 物	65,485,124	
減価償却引当金	564,809	64,920,315
ハ 構 築 物	1,284,145,530	
減価償却引当金	12,083,178	1,272,062,352
ニ 機 械 及 び 装 置	39,973,710	
減価償却引当金	929,380	39,044,330
ホ 建 設 仮 勘 定	12,648,013	12,648,013
有 形 固 定 資 産 合 計		1,447,757,447
(2) 無 形 固 定 資 産		
イ 水 利 権		82,776,287
ロ ダ ム 使 用 権		240,803,960
ハ 電 話 加 入 権		10,300
無 形 固 定 資 産 合 計		323,590,547
(3) 投 資		
イ 投 資 有 価 証 券		122,568
投 資 合 計		122,568
固 定 資 産 合 計		1,771,470,562
2 流 動 資 産		
(1) 現 金 預 金		0
(2) 特 定 資 金		0
(3) 未 収 金		2,096,800
(4) 貯 蔵 品		39,288
(5) 短 期 貸 付 金		0
(6) 前 払 金		195,000
(7) そ の 他 流 動 資 産		403,000
流 動 資 産 合 計		2,734,088
資 産 合 計		1,774,204,650
負 債 の 部		
3 固 定 負 債		
(1) 企 業 債		0
(2) 他 会 計 借 入 金		39,584,132
(3) 引 当 金		0

区 分	金 額	
(4) その他固定負債		0
固定負債合計		39,584,132
4 流動負債		
(1) 一時借入金	7,756,122	
(2) 未払金	4,207,000	
(3) 前受金	0	
(4) その他流動負債	454,610	
流動負債合計		12,417,732
負債合計		52,001,864
資 本 の 部		
5 資 本 金		
(1) 自己資本金		0
(2) 借入資本金		
イ 企業債	1,246,239,581	
ロ 他会計借入金	41,444,977	1,287,684,558
資本金合計		1,287,684,558
6 剰 余 金		
(1) 資本剰余金		
イ 国庫補助金	492,200,000	
資本剰余金合計		492,200,000
(2) 欠 損 金		
イ 当期欠損金	57,681,772	
欠損金合計		57,681,772
剰余金合計		434,518,228
資 本 合 計		1,722,202,786
負債資本合計		1,774,204,650

別表 8

昭和43年度前期鳥取県管理立事業収入支出計算書

(昭和43年4月1日から昭和43年9月30日まで)

(1) 資本的収入及び支出
収入

区 分	算 額				地方公営企業法第26条の規定に係る繰越額に相当する財源充当額	地方公営企業法第26条の規定に係る繰越額	繰越費額に相当する財源充当額	合 計	収入額	予算額に比し収入額の増減	備 考
	当初予算額	補正予算額	小 計	繰越額							
第1款 資本的収入	438,482,000	0	438,482,000	0	0	35,099,431	473,581,431	143,134,601△	330,446,830		
第1項 企業債の長期借入金	291,000,000	0	291,000,000	0	0	35,099,431	326,099,431	57,500,000△	288,599,431		
第2項 他会計からの借入金	137,134,000	0	137,134,000	0	0	0	137,134,000	72,754,665△	64,379,335		
第3項 建設収入	173,000	0	173,000	0	0	0	173,000	2,714,678	2,541,678		
第4項 土地売却代金	10,175,000	0	10,175,000	0	0	0	10,175,000	10,165,258△	9,742		
支 出											
区 分	算 額				地方公営企業法第26条の規定に係る繰越額	地方公営企業法第26条の規定に係る繰越額	繰越費額に相当する財源充当額	合 計	支出額	予算残額	備 考
	当初予算額	補正予算額	小 計	繰越額							
第1款 資本的支出	438,482,000	0	438,482,000	0	0	35,099,431	473,581,431	204,503,434	269,077,997		
第1項 建設改良費	292,797,000	0	292,797,000	0	0	35,099,431	327,896,431	131,748,769	196,147,662		
第2項 企業債償還金	145,685,000	0	145,685,000	0	0	0	145,685,000	72,754,665	72,930,335		

別表 9

昭和43年度鳥取県営埋立事業貸借対照表
(昭和43年9月30日)

(単位円)

区 分	金 額	
資 産 の 部		
1 固 定 資 産		
(1) 有 形 固 定 資 産		
建 設 仮 勘 定		1,460,257,676
固 定 資 産 合 計		1,460,257,676
2 流 動 資 産		
(1) 現 金 預 金		25,191,984
(2) 短 期 貸 付 金		5,935,486
(3) 未 収 金		0
(4) 貯 蔵 品		34,919
(5) 前 払 金		53,850
(6) そ の 他 流 動 資 産		15,095,331
流 動 資 産 合 計		46,311,570
資 産 合 計		1,506,569,246
負 債 の 部		
3 固 定 負 債		
(1) そ の 他 固 定 負 債		0
固 定 負 債 合 計		0
4 流 動 負 債		
(1) 一 時 借 入 金		0
(2) 未 払 金		0
(3) 前 受 金		210,935,568
(4) そ の 他 流 動 負 債		15,114,791
流 動 負 債 合 計		226,050,359
負 債 合 計		226,050,359
資 本 の 部		
5 資 本 金		
(1) 借 入 資 本 金		
イ 企 業 債	900,840,225	
ロ 他 会 計 借 入 金	379,678,662	1,280,518,887
資 本 金 合 計		1,280,518,887
資 本 合 計		1,280,518,887
負 債 資 本 合 計		1,506,569,246

別表10 電気事業 (1) 有形固定資産

固定資産明細書

資産の種類	年度当初の現在高	当期増加額	当期減少額	当期末現在高	減価償却		当期末償却未済高	備考
					当期増加額	当期減少額		
幡郷水力発電設備	268,839,951	0	0	268,839,951	3,494,756	0	140,996,483	
土建物	210,400	0	0	210,400	—	—	210,400	
水路	10,954,117	0	0	10,954,117	129,197	0	7,032,945	
機械装置	156,740,802	0	0	156,740,802	1,269,600	0	103,043,376	
諸備品	94,499,381	0	0	94,499,381	1,956,157	0	27,558,826	
	3,605,319	0	0	3,605,319	74,630	0	2,505,968	
	2,829,932	0	0	2,829,932	65,172	0	644,968	
小鹿水力発電設備	1,202,366,236	0	780,000	1,201,586,236	13,564,346	708,903	929,901,743	
土建物	12,080,328	0	0	12,080,328	—	—	12,080,328	
水路	69,224,258	0	0	69,224,258	841,530	0	55,367,080	
貯水池	553,818,004	0	0	553,818,004	4,566,926	0	460,876,009	
機械装置	166,149,612	0	0	166,149,612	1,345,812	0	142,304,114	
諸備品	224,146,294	0	0	224,146,294	4,625,787	0	137,861,916	
總係	20,433,508	0	0	20,433,508	422,974	0	12,254,854	
	3,267,056	0	780,000	2,487,056	213,035	708,903	749,770	
	143,247,176	0	0	143,247,176	1,548,282	0	108,407,672	
春米水力発電設備	1,176,825,442	0	0	1,176,825,442	12,319,420	0	996,759,220	
土建物	7,843,857	0	0	7,843,857	—	—	7,843,857	
貯水池	50,210,513	0	0	50,210,513	562,286	0	42,868,583	
	309,058,683	0	0	309,058,683	2,781,528	0	274,095,905	

資産の種類	年度当初の現在高	当期増加額	当期減少額	当期末の高	減価償却		当引当金計	当期末未済高	備考
					当期増加額	当期減少額			
水路	510,013,626	0	0	510,013,626	4,131,110	0	67,078,337	442,935,289	
機械装置	154,223,655	0	0	154,223,655	3,192,429	0	47,308,258	106,915,397	
備品	2,998,752	0	0	2,998,752	62,186	0	863,938	2,134,814	
総係	140,834,751	0	0	140,834,751	1,422,909	0	951,029	690,596	
日野川水力発電設備	610,190,369	0	0	610,190,369	7,080,131	0	21,559,952	119,274,799	
土地	1,184,227	0	0	1,184,227	—	—	9,368,731	600,821,638	
建物	55,167,929	0	0	55,167,929	571,438	0	757,679	54,410,250	
水路	406,818,022	0	0	406,818,022	3,295,226	0	4,482,694	402,335,328	
機械装置	143,728,111	0	0	143,728,111	2,975,172	0	3,850,348	139,877,765	
備品	2,285,948	0	0	2,285,948	47,319	0	55,205	2,230,743	
電力	1,006,132	0	0	1,006,132	190,976	0	222,805	783,327	
電力	3,258,221,998	0	780,000	3,257,441,998	56,458,655	708,903	588,962,914	2,668,479,084	
土地	2,755,846	0	0	2,755,846	68,308	0	1,389,132	1,366,714	
構築物	10,835	0	0	10,835	—	—	—	10,835	
構築物	1,842,168	0	0	1,842,168	23,211	0	873,283	968,885	
構築物	902,845	0	0	902,845	45,097	0	515,849	386,994	
小機	25,137,369	0	0	25,137,369	486,317	0	6,708,795	18,428,574	
構築物	20,597,071	0	0	20,597,071	259,523	0	5,089,445	15,507,626	
機械	4,540,298	0	0	4,540,298	226,794	0	1,619,350	2,920,948	
米機	947,750	0	0	947,750	47,340	0	360,382	587,368	
送電装置	947,750	0	0	947,750	47,340	0	360,382	587,368	
送電装置	2,173,367	0	0	2,173,367	108,559	0	126,652	2,046,715	

機 械 装 置 送 電 務 設 計 業 務 設 備 土 建 地 備 物 品 費 費 固 定 費 建 設 費 合 計	2,173,367	0	0	0	2,173,367	108,559	0	126,652	2,046,715
	31,014,332	0	0	0	31,014,332	710,524	0	8,584,961	22,429,571
	12,785,504	1,080,000	0	55,800	13,811,704	182,028	25,925	2,592,824	11,218,880
	2,964,487	0	0	0	2,964,487	—	—	—	2,964,487
	6,674,003	1,080,000	0	0	7,754,003	59,318	0	605,681	7,150,322
	2,324,779	0	0	55,800	2,270,979	117,530	25,925	1,789,654	481,325
	822,235	0	0	0	822,235	5,180	0	199,489	622,746
	0	886,454	0	0	886,454	0	0	0	886,454
	0	886,454	0	0	886,454	0	0	0	886,454
	0	886,454	0	0	886,454	0	0	0	886,454
	3,302,021,834	1,766,454	833,800	3,302,954,488	37,351,185	734,828	600,140,699	2,702,813,789	

(ロ) 無形固定資産

資 産 の 種 類	年 度 当 初 現 在 高	当 期 増 加 額	当 期 減 少 額	当 期 減 価 償 却 高	当 期 末 現 在 高	備 考
	円	円	円	円	円	
幡 郷 水 力 発 電 設 備	1,147,621	0	0	429,613	718,008	
無形固定資産	1,147,621	0	0	429,613	718,008	
水 利 権	1,121,324	0	0	429,613	691,711	
電 話 加 入 権	26,297	0	0	0	26,297	
小 鹿 水 力 発 電 設 備	9,033,136	0	0	447,921	8,585,215	
無形固定資産	9,033,136	0	0	447,921	8,585,215	
水 利 権	9,033,136	0	0	447,921	8,585,125	
春 米 水 力 発 電 設 備	12,868,873	0	0	496,993	12,371,880	
無形固定資産	12,868,873	0	0	496,993	12,371,880	
水 利 権	12,839,573	0	0	496,993	12,342,580	
電 話 加 入 権	29,300	0	0	0	29,300	
日 野 川 水 力 発 電 設 備	83,223,411	300,000	0	1,584,554	81,938,857	
無形固定資産	83,223,411	300,000	0	1,584,554	81,938,857	
ダ ム 使 用 権	32,436,014	300,000	0	309,557	32,426,457	
水 利 権	50,787,397	0	0	1,274,997	49,512,400	
業 務 設 備	18,651,800	0	0	200,000	18,451,800	
無形固定資産	18,651,800	0	0	200,000	18,451,800	
庁 舎 利 用 権	18,000,000	0	0	200,000	17,800,000	
電 話 加 入 権	651,800	0	0	0	651,800	
一 計	124,924,841	300,000	0	3,159,081	122,065,760	

(2) 工業用水道事業

(1) 有形固定資産

資産の種類	年度当初 の現在高	当期増加額	当期減少額	当期末現在高	減価償却		当期末 償却未済高	備考
					当期増加額	当期減少額		
土地	円 59,082,437	円 0	円 0	円 59,082,437	円 564,809	円 0	円 59,082,437	
建築物	円 65,485,124	円 1,284,145,530	円 12,083,178	円 64,920,315	円 564,809	円 0	円 64,920,315	
構築物	円 1,284,145,530	円 39,973,710	円 929,380	円 1,272,062,352	円 12,083,178	円 0	円 1,272,062,352	
機械及び装置	円 39,973,710	円 0	円 0	円 39,044,330	円 929,380	円 0	円 39,044,330	
建設仮勘定	円 1,779,377,669	円 9,564,672	円 12,648,013	円 12,648,013	円 0	円 0	円 12,648,013	
計	円 1,779,377,669	円 1,488,251,473	円 1,776,294,328	円 1,461,334,814	円 13,577,367	円 0	円 1,447,757,447	

(2) 無形固定資産

資産の種類	年度当初現在高	当期増加額	当期減少額	当期減価償却高	当期末現在高	備考
ダム使用権	円 242,532,000	円 0	円 0	円 1,728,040	円 240,803,960	
水利権	円 84,388,000	円 0	円 0	円 1,581,713	円 82,776,287	
電話加入権	円 10,300	円 10,300	円 0	円 0	円 10,300	
計	円 326,900,300	円 326,900,300	円 0	円 3,309,753	円 323,590,547	

(3) 埋立事業

(1) 有形固定資産

資産の種類	年度当初現在高	当期増加額	当期減少額	当期末現在高	備考
有形固定資産	円 1,331,223,585	円 131,748,769	円 2,714,678	円 1,460,257,676	境港外港地区(建設中)
建設仮勘定	円 1,331,223,585	円 131,748,769	円 2,714,678	円 1,460,257,676	

別表11 電 氣 事 業

企 業 債 明 細 書
(昭和43年9月30日現在)

種 類	發 行 日	發 行 總 額	償 還 高		未 償 還 高	發 行 価 額	利 率	償 還 終 期	備 考
			当期償還高	償還高累計					
26年度政府債	27. 3. 24	70,000,000	2,700,000	49,900,000	20,100,000	70,000,000	0.065	47. 2. 1	資金運用部
27年度 "	28. 3. 20	150,000,000	3,800,000	68,800,000	81,200,000	150,000,000	0.065	53. 3. 1	"
29年度 "	30. 5. 20	10,000,000	242,000	3,774,000	6,226,000	10,000,000	0.065	54. 11. 1	"
30年度 "	31. 5. 22	150,000,000	3,000,000	43,800,000	106,200,000	150,000,000	0.065	56. 3. 1	"
" 公募債	31. 5. 31	30,000,000	0	30,000,000	0	29,850,000	0.075	38. 5. 31	山陰合同銀行(借換債)
31年度政府債	32. 5. 29	20,000,000	225,953	3,738,392	16,221,608	20,000,000	0.065	62. 3. 1	資金運用部
" "	32. 5. 20	290,000,000	3,315,251	51,516,818	238,483,182	290,000,000	0.065	62. 3. 31	簡保積立金
" 公募債	32. 5. 31	70,000,000	0	70,000,000	0	69,650,000	0.075	39. 5. 31	山陰合同銀行(借換債)
" 政府債	32. 5. 29	70,000,000	799,924	12,450,289	57,569,711	70,000,000	0.065	62. 3. 1	資金運用部
" 公募債	32. 5. 31	30,000,000	0	30,000,000	0	29,850,000	0.075	39. 5. 31	山陰合同銀行(借換債)
32年度政府債	33. 5. 30	250,000,000	2,649,402	41,169,972	208,830,028	250,000,000	0.065	63. 2. 1	資金運用部
" "	33. 5. 30	140,000,000	1,501,290	21,719,628	118,280,372	140,000,000	0.065	63. 3. 31	簡保積立金
" 公募債	33. 5. 31	70,000,000	2,692,307	45,769,219	24,230,781	70,000,000	0.076	48. 3. 20	公営企業金融公庫
33年度政府債	34. 5. 20	80,000,000	814,392	9,858,999	70,141,001	80,000,000	0.065	64. 2. 1	資金運用部
" 公募債	35. 3. 20	190,000,000	7,307,692	95,000,004	94,999,996	190,000,000	0.076	50. 3. 20	公営企業金融公庫
34年度政府債	35. 5. 31	480,000,000	4,529,184	54,830,016	425,169,984	480,000,000	0.065	65. 3. 31	簡保積立金
" 公募債	35. 8. 30	60,000,000	2,307,692	30,000,004	29,999,996	60,000,000	0.076	50. 3. 20	公営企業金融公庫
35年度 "	36. 3. 20	100,000,000	3,846,153	42,307,705	57,692,295	100,000,000	0.076	51. 3. 20	"
" 政府債	36. 5. 29	275,000,000	2,405,471	29,720,533	245,879,467	275,000,000	0.065	66. 2. 1	資金運用部
38年度公募債	38. 5. 31	15,600,000	1,200,000	12,000,000	3,600,000	15,600,000	0.070	44. 11. 30	山陰合同銀行(借換債)

39年度	39. 5. 31	36,400,000	2,800,000	22,400,000	14,000,000	-36,400,000	0.070	45. 11. 30	" (")
"	39. 5. 31	15,600,000	1,200,000	9,600,000	6,000,000	15,600,000	0.070	45. 11. 30	" (")
政府債	40. 9. 20	20,000,000	140,564	140,564	19,859,436	20,000,000	0.065	70. 2. 1	資金運用部
40年度公募債	41. 3. 20	10,000,000	312,500	312,500	9,687,500	10,000,000	0.075	59. 3. 20	公営企業金融公庫
"	41. 5. 30	20,000,000	625,000	625,000	19,357,000	20,000,000	0.075	59. 3. 20	"
政府債	41. 5. 31	40,000,000	240,221	240,221	39,759,779	40,000,000	0.065	71. 2. 1	資金運用部
41年度	42. 3. 27	145,000,000	874,012	874,012	144,125,988	145,000,000	0.065	72. 3. 1	"
公募債	42. 3. 20	36,000,000	0	0	36,000,000	36,000,000	0.075	60. 3. 20	公営企業金融公庫
"	42. 3. 24	59,000,000	0	0	59,000,000	59,000,000	0.075	60. 3. 20	"
42年度政府債	43. 5. 29	227,000,000	1,288,915	1,288,915	225,751,085	227,000,000	0.065	73. 3. 1	資金運用部
公募債	43. 3. 20	113,000,000	0	0	113,000,000	113,000,000	0.075	61. 3. 20	公営企業金融公庫
"	43. 3. 29	18,000,000	0	0	18,000,000	18,000,000	0.075	61. 3. 20	"
計		3,290,600,000	50,817,923	781,216,791	2,509,383,209	3,289,950,000			

(2) 工業用水道事業

種 類	發 行 年 月 日	發 行 總 額	償 還 高		未償還殘高	發 行 価 額	利 率	償還終期	備 考
			当期償還高	償還高累計					
38年度政府債	39. 12. 25	20,000,000	0	0	20,000,000	20,000,000	0.065	63. 2. 1	資金運用部
" 公募債	39. 12. 31	10,000,000	1,000,000	5,000,000	5,000,000	10,000,000	0.070	46. 11. 30	山陰合同銀行
39年度公募債	40. 3. 20	25,000,000	781,250	2,343,750	22,656,250	25,000,000	0.073	58. 3. 20	公営企業金融公庫
" " "	40. 11. 30	20,000,000	625,000	1,250,000	18,750,000	20,000,000	0.073	58. 9. 20	"
" " "	40. 12. 24	10,000,000	312,500	625,000	9,375,000	10,000,000	0.073	58. 9. 20	"
" 政府債	40. 12. 25	50,000,000	0	0	50,000,000	50,000,000	0.065	65. 2. 1	資金運用部
" 公募債	40. 12. 27	40,000,000	4,000,000	8,000,000	32,000,000	40,000,000	0.074	47. 9. 30	山陰合同銀行
" " "	40. 12. 27	10,000,000	833,333	4,166,669	5,833,331	10,000,000	0.073	47. 3. 31	日本・ソルブ工業株
40年度政府債	41. 3. 31	70,000,000	0	0	70,000,000	70,000,000	0.065	66. 2. 1	資金運用部
" 公募債	41. 3. 30	30,000,000	937,500	937,500	29,062,500	30,000,000	0.073	59. 3. 20	公営企業金融公庫
" " "	41. 4. 26	30,000,000	937,500	937,500	29,062,500	30,000,000	0.073	59. 3. 20	"
" " "	41. 5. 31	45,500,000	0	0	45,500,000	45,500,000	0.074	48. 5. 31	山陰合同銀行
41年度政府債	42. 3. 27	105,000,000	0	0	105,000,000	105,000,000	0.065	67. 3. 1	資金運用部
" 公募債	42. 3. 20	80,000,000	0	0	80,000,000	80,000,000	0.073	60. 3. 20	公営企業金融公庫
" " "	42. 3. 20	15,000,000	0	0	15,000,000	15,000,000	0.073	60. 3. 20	"
" " "	42. 3. 31	50,000,000	0	0	50,000,000	50,000,000	0.0735	57. 3. 31	山陰合同銀行
42年度	42. 3. 20	300,000,000	0	0	300,000,000	300,000,000	0.073	61. 3. 20	公営企業金融公庫
" " "	42. 3. 22	35,000,000	0	0	35,000,000	35,000,000	0.073	61. 3. 20	"
" 政府債	43. 5. 29	225,000,000	0	0	225,000,000	225,000,000	0.065	68. 3. 1	資金運用部
" 公募債	43. 5. 20	90,000,000	0	0	90,000,000	90,000,000	0.073	58. 3. 31	山陰合同銀行
計		1,270,500,000	10,427,083	24,260,419	1,246,239,581	1,270,500,000			

(3) 埋 立 事 業

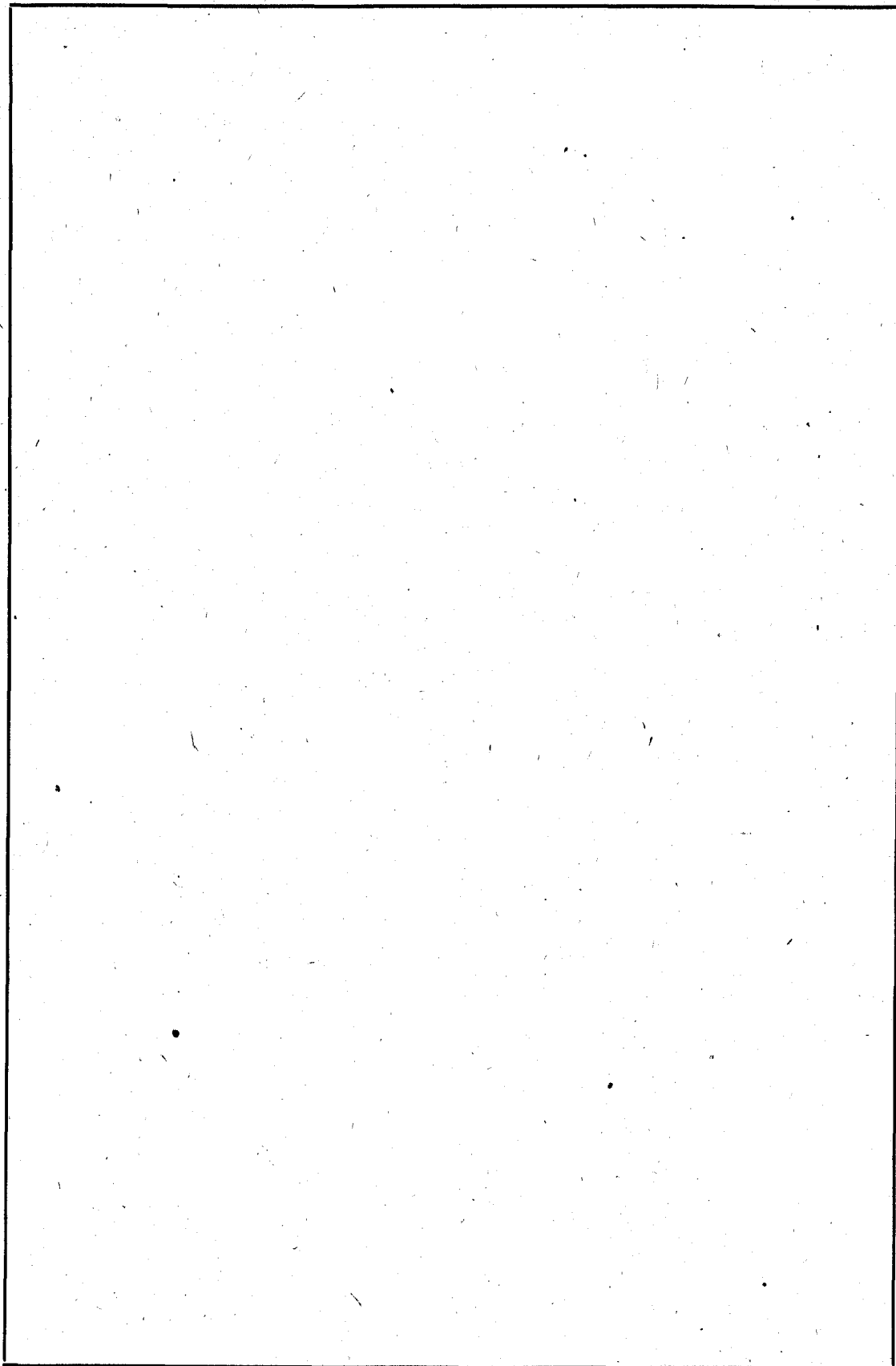
種 類	發 行 日	發 行 總 額	償 還 高		未 償 還 殘 高	發 行 價 額	利 率	償 還 終 期	備 考
			當 期 償 還 高	償 還 高 累 計					
36年度政府債	37.12.27	50,000,000	2,874,955	27,088,965	22,911,035	50,000,000	0.065	47.3.31	簡保積立金
38年度 "	39.6.30	50,000,000	2,529,710	16,120,810	33,879,190	50,000,000	0.065	49.3.31	"
39年度公募債	40.3.20	80,000,000	8,000,000	24,000,000	56,000,000	80,000,000	0.075	47.3.20	公營企業金融公庫
"	40.3.31	190,000,000	19,000,000	95,000,000	95,000,000	190,000,000	0.075	46.3.31	東洋建設株式会社
40年度 "	41.3.31	230,500,000	23,050,000	69,150,000	161,350,000	230,500,000	0.075	47.3.31	"
"	41.3.31	25,500,000	0	25,500,000	0	25,500,000	0.074	43.3.30	山陰合同銀行
"	41.3.31	18,000,000	0	18,000,000	0	18,000,000	0.074	43.3.30	"
41年度 "	42.3.20	130,000,000	0	0	130,000,000	130,000,000	0.075	49.3.20	公營企業金融公庫
"	42.3.31	173,000,000	17,300,000	17,300,000	155,700,000	173,000,000	0.075	48.3.31	東洋建設株式会社
42年度 "	43.3.20	157,000,000	0	0	157,000,000	157,000,000	0.075	50.3.20	公營企業金融公庫
"	43.3.20	31,500,000	0	0	31,500,000	31,500,000	0.075	49.3.31	東洋建設株式会社
"	43.5.31	47,500,000	0	0	47,500,000	47,500,000	0.075	50.3.31	山陰合同銀行
"	43.9.21	10,000,000	0	0	10,000,000	10,000,000	0.075	50.3.31	"
計		1,193,000,000	72,754,665	292,159,775	900,840,225	1,193,000,000			

2200

00586

(第三種郵便物認可) 昭和43年11月30日 土曜日 鳥 取 県 公 報

(号外) 第107号 70



00587

昭和43年11月公表

病 院 事 業 状 況 第 23 号

鳥 取 県

鳥取県告示第 七百九十六号

地方公営企業法(昭和二十七年法律第二百九十二号)第四十条の二第一項の規定に基づき、昭和四十三年度前期における鳥取県営病院事業の業務状況を次のとおり公表する。

昭和四十三年十一月三十日

鳥取県知事 石 破 二 朗

目 次

1	ま え が き	72
2	事 業 の 概 要	72
3	経 理 の 状 況	72
4	資 産、企 業 債 お よ び 一 時 借 入 金 の 現 在 高	72
5	む す び	72

1 ま え が き

この業務報告書は、鳥取県営病院事業の昭和43年度前期（昭和43年4月1日から昭和43年9月30日まで）における業務状況について公表するものであります。

2 事 業 の 概 要

病院の運営につきましては、平素から経営の合理化に努力しておりますが、その反面、公的医療機関の使命を自覚して、県民の医療センターとしての機能を果たすため、医療サービスの万全を期しております。

当期における利用状況は、別表1のとおりであり、昨年同期と比較しますと、患者数は外来で107.1パーセント、入院で110.9パーセントと、いずれも昨年同期を上回っております。

3 経 理 の 状 況

当期における経理状況をみますと、予算額に対して事業収益で58.0パーセント、事業費用で52.0パーセント執行されております。また、経営状況は、次の各表のとおりであります。

別 表	2	病院事業会計予算収入支出対照表
”	3	鳥取県営病院事業損益計算書
”	4	鳥取県営病院事業貸借対照表

4 資 産 ・ 企 業 債 及 び 一 時 借 入 金 の 現 在 高

資産及び企業債の現在高は、別表5、6のとおりであります。一時借入金の現在高は44,000,000円で全額一般会計から借用しております。内訳は、中央病院14,000,000円、厚生病院31,000,000円、これは診療報酬の受入れ

に2ヶ月間わずれがあるため、この間の資金運用の円滑を期するため借り入れしているものであります。

5 む す び

昭和43年度前期の事業概要は上記のとおりであります。今後の運営にあたっては、なおいっそう合理化と健全化に努め、県民の医療サービスに万全を期したいと考えております。
県民各位におかれましては、このうえどもご協力とご支援を賜わりますようお願いいたします。

別表1 (1) 各科別外来患者利用実績

科(病院)別	月別	43.						合計	1日平均患者数
		4月	5月	6月	7月	8月	9月		
内科									
中央		3,067	3,306	3,030	3,103	3,060	2,967	18,533	120.3
厚生		1,854	1,904	2,129	2,505	2,497	2,266	13,155	85.4
小児科									
中央		1,188	1,472	1,482	1,505	1,242	1,198	8,087	52.6
厚生		1,001	1,153	1,098	1,123	1,004	914	6,293	40.9
外科									
中央		635	826	738	749	832	692	4,472	29.0
厚生		1,063	1,178	1,216	1,173	1,291	1,189	7,110	46.2
整形外科									
中央		1,717	1,747	1,710	2,244	2,189	2,040	11,647	75.6
皮膚科									
中央		1,006	1,034	1,089	1,045	947	721	5,842	37.9
厚生		588	546	648	818	814	674	4,088	26.5
泌尿器科									
中央		127	123	143	139	142	92	766	5.0
産婦人科									
中央		850	904	823	964	866	783	5,190	33.7
厚生		598	675	748	1,011	929	829	4,790	31.1
眼科									
中央		1,679	1,718	1,647	1,877	2,046	1,852	10,819	70.3
厚生		627	574	613	916	863	771	4,364	28.3
耳鼻科									
中央		1,581	1,497	1,489	1,784	2,148	1,538	10,037	65.2
厚生		813	732	762	762	1,078	658	4,805	31.2
合計									
中央		11,850	12,627	12,151	13,410	13,472	11,883	75,393	489.6
厚生		6,544	6,762	7,214	8,308	8,476	7,301	44,605	289.6

診療日数

中央 154日

厚生 154日

(2) 各科別入院患者利用実績

科(病院)別	月別	43.						合計	1日平均患者数
		4月	5月	6月	7月	8月	9月		
内科	中央	2,734	2,963	2,686	3,003	2,805	2,670	16,861	92.1
	厚生	2,696	2,957	2,722	3,009	3,113	3,147	17,644	96.4
小児科	中央	834	757	706	933	787	680	4,697	25.7
	厚生	142	249	288	256	345	145	1,425	7.8
外科	中央	977	902	1,065	1,309	1,088	1,033	6,374	34.8
	厚生	1,511	1,534	1,645	1,587	1,613	1,536	9,426	51.5
整形外科	中央	1,328	1,280	1,193	1,304	1,314	1,355	7,774	42.5
皮膚科	中央	9	41	64	43	11	0	168	0.9
	厚生	271	221	227	278	184	278	1,459	8.0
泌尿器科	中央	81	68	46	65	100	68	428	2.3
産婦人科	中央	1,011	727	772	849	693	774	4,826	26.4
	厚生	623	828	715	794	749	797	4,506	24.6
眼科	中央	376	597	569	531	323	450	2,846	15.6
	厚生	55	43	62	65	70	18	313	1.7
耳鼻科	中央	191	148	185	336	351	236	1,447	7.9
	厚生	265	165	136	230	436	212	1,444	7.9
未熟児センター	中央	53	64	92	79	79	51	418	2.3
	厚生	145	89	85	70	58	48	495	2.7
合計	中央	7,594	7,547	7,378	8,452	7,551	7,317	45,839	250.5
	厚生	5,708	6,086	5,880	6,289	6,568	6,181	36,712	200.6

別表2

病院事業会計予算収入支出対照表

(昭和43年4月1日から昭和43年9月30日まで)

(単位円)

科 目	区 分	算 額		収入支出額	同 左 の 内 訳		予 算 額 比 比 増 減	備 考
		当初予算額	補正予算額		中 央	厚 生		
(1) 収益的収入支出								
1 病院事業収益		631,371,000		366,460,335	194,606,957	171,853,378	△ 264,910,665	
1 医業収益		547,622,000		329,520,535	171,407,997	158,112,538	△ 219,101,465	
1 入院収益		353,916,000		197,307,530	102,193,704	95,113,826	△ 156,608,470	
2 外来収益		175,714,000		122,767,015	65,616,708	57,150,307	△ 52,946,985	
3 その他医業収益		17,992,000		9,445,990	3,597,585	5,848,405	△ 8,546,010	
2 医業外収益		70,701,000		30,623,000	19,238,960	11,384,040	△ 40,078,000	
1 受取利息配当金		229,000		5,850	5,850		△ 223,150	
2 他会計補助金		41,938,000		27,933,000	16,676,000	11,257,000	△ 14,005,000	
3 負担金交付金		24,280,000		-	-	-	△ 24,280,000	
4 患者外給食収益		3,335,000		2,151,295	2,151,295		△ 1,183,705	
5 その他医業外収益		919,000		532,855	405,815	127,040	△ 386,145	
3 看護婦養成所収益		13,048,000		6,316,800	3,960,000	2,356,800	△ 6,731,200	
1 負担金交付金		12,953,000		6,282,000	3,960,000	2,322,000	△ 6,671,000	
2 手数料収益		95,000		34,800		34,800	△ 60,200	
1 病院事業費用		640,717,000		333,266,567	182,562,655	150,703,712	△ 307,450,633	
1 医業費用		595,868,000		312,454,868	174,558,686	137,896,182	△ 283,413,132	
- 1 給与料		294,233,000		134,772,432	79,537,494	55,234,938	△ 159,460,568	
2 材料費		191,331,000		151,241,990	80,937,710	70,304,280	△ 40,089,010	
3 経費		58,530,000		25,381,998	13,556,804	11,825,194	△ 33,148,002	

00593

科 目	区 分	算 額		収入支出額	同 左 の 内 訳		予 算 額 に 比 し 増 減	備 考
		当初予算額	補正予算額		中 央	厚 生		
4	減価償却費	47,781,000		47,781,000			△ 47,781,000	
5	資産減耗費	490,000		490,000			△ 490,000	
6	研究開発費	3,503,000		1,058,448	526,678	531,770	△ 2,444,552	
2	医療費	31,801,000		15,822,345	4,565,290	11,257,055	△ 15,978,655	
1	支払利息及び企業債取扱諸費	28,543,000		14,557,256	3,280,201	11,257,055	△ 14,005,744	
2	患者外給食材料費	2,738,000		1,277,179	1,277,179		△ 1,460,821	
3	雑損	520,000		7,910	7,910		△ 512,090	
3	看護婦養成所費用	13,048,000		4,989,154	3,438,679	1,550,475	△ 8,058,846	
1	給与	4,818,000		2,105,033	1,409,456	695,577	△ 2,712,967	
2	経費	8,230,000		2,884,121	2,029,223	854,898	△ 5,345,879	
(3)	資本的収入支出							
1	資本的収入	209,690,000		141,795,040	106,624,040	35,171,000	△ 67,894,960	
1	企業債	17,000,000		17,000,000			△ 17,000,000	
2	出資	27,034,000		27,034,000			△ 27,034,000	
3	他会計からの借入金	154,750,000		140,549,000	105,378,000	35,171,000	△ 14,201,000	
4	固定資産売却代金	90,000		100,290	100,290		△ 10,290	
5	貸付金	2,264,000		1,145,750	1,145,750		△ 1,118,250	
6	助成金	8,552,000		8,552,000			△ 8,552,000	
1	資本的支出	246,038,000		160,174,351	115,135,109	45,039,242	△ 85,865,649	
1	建設改良費	55,814,000		1,666,724	757,280	909,444	△ 54,147,276	
2	企業債償還金	33,210,000		16,403,877	7,854,079	8,549,798	△ 16,806,123	
3	他会計からの借入金償還金	154,750,000		140,938,000	105,378,000	35,580,000	△ 13,792,000	
4	貸付固定資産償還金	2,264,000		1,145,750	1,145,750		△ 1,118,250	

別表 3

昭和三十五年鳥取県管病院事業損益計算書

(昭和三十五年4月1日から昭和三十五年9月30日まで)

(単位円)

区 分	金 額	病 院		備 考
		中 央	厚 生	
1 医 業 院 収 益				
(1) 入 院 収 益	197,307,530	171,407,997	158,112,538	329,520,535
(2) 外 来 収 益	122,767,015	102,193,704	95,113,826	197,307,530
(3) その他医療用収益	9,445,990	65,616,708	57,150,307	122,767,015
2 医 業 費 用				
(1) 給 与 料	134,772,432	3,597,585	5,848,405	9,445,990
(2) 材 料	151,241,990	174,558,686	137,896,182	312,454,868
(3) 経 費	25,381,998	79,537,494	55,234,938	134,772,432
(4) 減 価 却 費		80,937,710	70,304,280	151,241,990
(5) 研 究 費		13,556,804	11,825,194	25,381,998
3 医 業 外 収 益				
(1) 受 取 利 息 配 当 金	5,850	526,678	531,770	1,058,448
(2) 他 会 計 補 助 金	27,933,000	△ 17,065,667	20,216,356	17,065,667
(3) 患 者 の 他 医 業 外 収 益	2,151,295	3,150,689	15,740,840	36,939,800
(4) その他医療外収益	532,855	23,198,960	13,740,840	36,939,800
(5) 看護婦養成所収益	6,316,800	5,850	11,257,000	27,933,000
		3,960,000	2,356,800	6,316,800

区 分	金 額	病 院 別			備 考
		中 央	厚 生	計	
4 当期 総 利 益					
(1) 医 業 外 費 用	54,005,467	20,048,271	33,957,196	54,005,467	
(2) 支 払 利 息 及 び 企 業 債 取 扱 諸 費	14,537,256	8,003,969	12,807,530	20,811,499	
(3) 患 者 外 給 食 材 料 費	1,277,179	3,280,201	11,257,055	14,537,256	
(4) 雑 損 失	7,910	1,277,179		1,277,179	
(5) 看 護 婦 養 成 所 費 用	4,989,154	3,438,679	1,550,475	4,989,154	
(6) 当 期 純 利 益	35,193,968	42,044,302	21,149,666	35,193,968	
(注) 当期損益に關係あるものとして、上記以外に下記のものが見込まれる。					
(区 分)	(中 央 病 院)	(厚 生 病 院)	(合 計)		
1 4月から9月までの予定減価償却費	8,647,112円	15,490,209円	24,137,321円		
2 9月30日実地棚卸残高	4,467,887円	3,073,494円	7,541,381円		
3 前 払 金	189,480円		189,480円		

別表 4

昭和43年度鳥取県営病院事業貸借対照表

(昭和43年9月30日)

(単位円)

区 分	金 額	内 訳	
		中央病院	厚生病院
資産の部			
1 固定資産			
(1) 有形固定資産			
イ 土地	677,756,790	29,107,458	25,236,338
ロ 建物	115,327,506	277,300,310	400,456,480
ハ 構築物	8,745,000	70,843,967	44,483,539
ニ 構築物減価却引当金	1,090,398	2,070,000	6,673,000
ホ 車	224,306,436	447,238	443,160
ヘ 器械備品	94,205,975	86,974,069	137,332,367
ヘ 器械備品減価却引当金	1,463,000	35,462,207	58,743,768
ヘ 車輜減価却引当金	929,300	1,263,000	200,000
ヘ 放射性同位元素減価却引当金	5,801,800	899,420	29,880
ヘ 放射性同位元素減価却引当金	1,437,768	1,790,800	4,011,000
ト 取替資産	3,185,195	444,688	793,080
取替資産減価却引当金	1,592,597	3,185,195	1,592,597
有形固定資産合計	52,343,796	291,600,715	467,415,758
(2) 無形固定資産	937,695	125,895	811,800

区 分	金 額	内 訳	
		中央病院	厚生病院
計 資 産 合 計	937,695	125,895	811,800
(3) 投 資			
(3) 投 資 合 計	623,064	260,940	362,124
(3) 他 投 資	9,619,875	9,619,875	
(3) 貸 付 固 定 資 産	10,242,939	9,880,815	362,124
(3) 投 資 合 計	770,197,107	301,607,425	468,589,682
2 固 定 資 産 合 計			
(1) 現 金 預 金	14,549,738	1,440,899	13,108,839
(2) 未 収 金	109,335,226	59,592,707	49,742,519
(3) 前 払 金	189,480	189,480	
流 動 資 産 合 計	124,074,444	61,223,086	62,851,358
資 産 合 計	894,271,551	362,830,511	531,441,040
負 債 の 部			
3 固 定 負 債			
(1) 他 会 社 借 入 金	140,549,000	105,378,000	35,171,000
(2) そ の 他 固 定 負 債	8,501,750	8,501,750	
固 定 負 債 合 計	149,050,750	113,879,750	35,171,000
4 流 動 負 債			
(1) 一 時 借 入 金	44,000,000	14,000,000	30,000,000
(2) 未 払 金	37,421,073	24,465,456	12,955,617
(3) そ の 他 流 動 負 債	2,332,196	1,778,322	553,874
流 動 負 債 合 計	85,755,269	40,243,778	43,509,491
負 債 合 計	232,804,019	154,123,528	78,680,491

資 本 の 部 金							
5 資 本 已 資 本 金			372,325,670				184,099,918
(1) 借 入 資 本 金		430,896,335	430,896,335		803,222,005	281,300,935	357,821,152
(2) 企 業 債							
1 企 業 債							
1 資 本 金 合 計							521,921,070
6 剰 余 金							
(1) 資 本 剰 余 金							
1 受 贈 財 産 評 価 額		12,442,288				2,692,800	9,749,488
1 寄 付 金		100,000					100,000
1 補 助 金		11,864,000					11,864,000
資 本 剰 余 金 計			24,406,288			2,692,800	21,713,488
(2) 利 益 剰 余 金							
1 当 年 度 未 処 分 利 益 剰 余 金		199,354,729				87,331,054	112,023,675
繰 越 利 益 剰 余 金 年 度 未 残 高	△						
当 期 純 利 益		33,193,968	△ 166,160,761	△ 166,160,761		12,044,302	21,149,666
利 益 剰 余 金 合 計						75,286,752	90,874,009
資 本 金 合 計						72,593,952	69,160,521
資 本 債 合 計						208,706,983	452,760,549
資 本 債 合 計						894,271,551	531,441,040

別表 5

昭和43年度鳥取県営病院事業固定資産明細書

(1) 有形固定資産

(単位円)

資産の種類	年度当初現在高	当期増加額	当期減少額	期末現在高	減価償却		当金	当期未償額
					当期増加額	当期減少額		
中央病院設備	401,369,782	685,050	364,000	401,690,832	8,647,112	345,800	118,737,229	282,953,603
土地	29,107,458			29,107,458				29,107,458
建築物	277,300,310			277,300,310	3,951,308		74,795,275	202,505,035
構築物	2,070,000			2,070,000	64,731		711,969	1,358,031
機械備品	86,655,019	685,050	364,000	86,974,069	4,417,453	345,800	39,879,660	47,094,409
車輦	1,263,000			1,263,000	52,448		951,868	311,132
放射性同位元素	1,790,800			1,790,800	161,172		805,860	984,940
取替資産	3,185,195			3,185,195			1,592,597	1,592,598
厚生病院設備	571,040,685	868,500		571,909,185	15,490,209		119,983,636	451,925,549
土地	23,236,338			23,236,338				23,236,338
建築物	400,456,480			400,456,480	6,188,765		50,672,302	349,784,178
構築物	6,673,000			6,673,000	82,007		525,167	6,147,833
機械備品	136,463,867	868,500		137,332,367	9,006,229		67,749,997	69,582,370
放射性同位元素	4,011,000			4,011,000	198,270		991,350	3,019,650
車輦	200,000			200,000	14,940		44,820	155,180
合計	972,410,467	1,553,550	364,000	973,600,017	24,137,321	345,800	236,720,865	734,829,152

(2) 無形固定資産

(単位円)

資産の種類	年度当初現在高	当期増加額	当期減少額	当期減価償却額	当期末現在高
中央病院設備 電話加入権	105,595	20,300			125,895
厚生病院設備 電話加入権	801,500	10,300			811,800
合計	907,095	30,600			937,695

(3) 投資資産

(単位円)

資産の種類	年度当初現在高	当期増加額	当期減少額	当期減価償却額	当期末現在高
中央病院設備 債券	11,064,635	51,930	1,235,750		9,880,815
電信電話固定資産 貸付債券	299,010	51,930	90,000		260,940
厚生病院設備 債券	10,765,625		1,145,750		9,619,875
合計	331,480	30,644			362,124
合計	11,396,115	82,574	1,235,750		10,242,939

別表 6

企業債明細書

(昭和43年9月30日現在)

区 分	発 行 日	発行総額	償 還		未償還額	発行価額	利 率	償還終期	借 入 先
			当 期	累 計					
公 共	昭 28. 3. 30	62,000,000	2,800,000	53,400,000	8,600,000	62,000,000	0.065	昭 45. 3. 31	資金運用部
災 害	"	14,000,000	640,000	12,080,000	1,920,000	14,000,000	"	45. 3. 31	"
業 務	昭 30. 5. 20	15,000,000	630,000	10,350,000	4,650,000	15,000,000	"	46. 11. 1	"
増 築	" 30. 4. 30	6,000,000	267,822	3,874,656	2,125,344	6,000,000	"	46. 3. 31	簡易保険局
備 蓄	" 32. 5. 20	10,000,000	169,298	2,630,785	7,369,215	10,000,000	"	56. 3. 31	"
増 築	" 34. 5. 20	10,000,000	146,537	2,119,994	7,880,006	10,000,000	"	58. 3. 31	"
業 務	" 35. 8. 31	12,000,000	167,684	2,029,984	9,970,016	12,000,000	"	59. 3. 31	"
整 備	" 36. 5. 31	35,000,000	458,777	4,958,027	30,041,973	35,000,000	"	60. 3. 31	"
増 築	" 37. 12. 15	30,000,000	375,398	2,983,003	27,016,997	30,000,000	"	61. 2. 1	資金運用部
建 設	" 38. 5. 31	10,000,000	0	10,000,000	0	10,000,000	"	43. 2. 1	"
備 蓄	" 38. 5. 31	125,000,000	1,440,626	11,447,572	113,552,428	125,000,000	"	63. 2. 1	"
建 設	" 39. 5. 30	170,000,000	1,807,106	14,359,714	155,640,286	170,000,000	"	64. 2. 1	"
整 備	" 40. 3. 29	30,000,000	3,134,191	19,972,911	10,027,089	30,000,000	"	45. 2. 1	"
備 蓄	" 41. 3. 31	24,000,000	224,484	1,053,949	22,946,051	24,000,000	"	66. 2. 1	"
"	" 41. 3. 31	16,000,000	1,567,993	7,361,699	8,638,301	16,000,000	"	46. 2. 1	"
"	" 42. 3. 27	28,000,000	2,573,961	7,481,371	20,518,629	28,000,000	"	47. 3. 1	"
計		597,000,000	16,403,877	166,103,665	430,896,335	597,000,000			

昭和四年四月十五日第三種郵便物認可

発行所 鳥取県鳥取市東町一丁目 鳥 取 県 【支冊一部一箇月三回出(採査完全)】