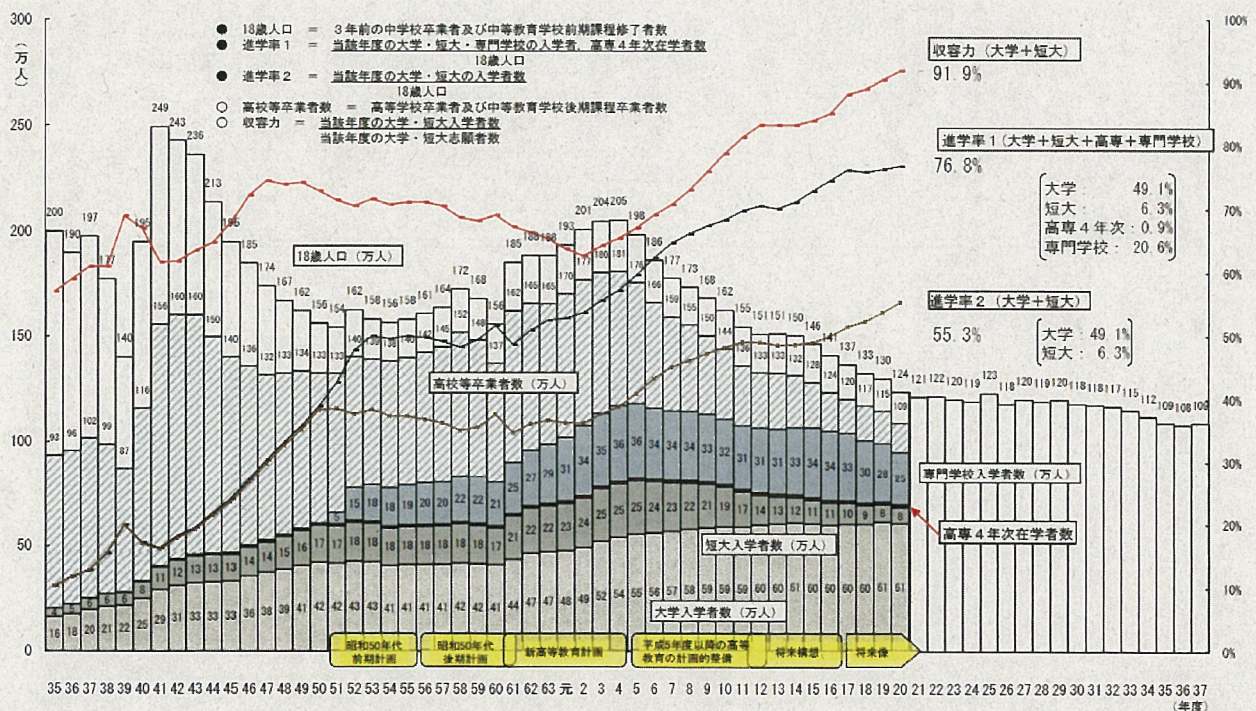


大学を巡る全国的な状況

第78回中央教育審議会大学分科会資料より

1

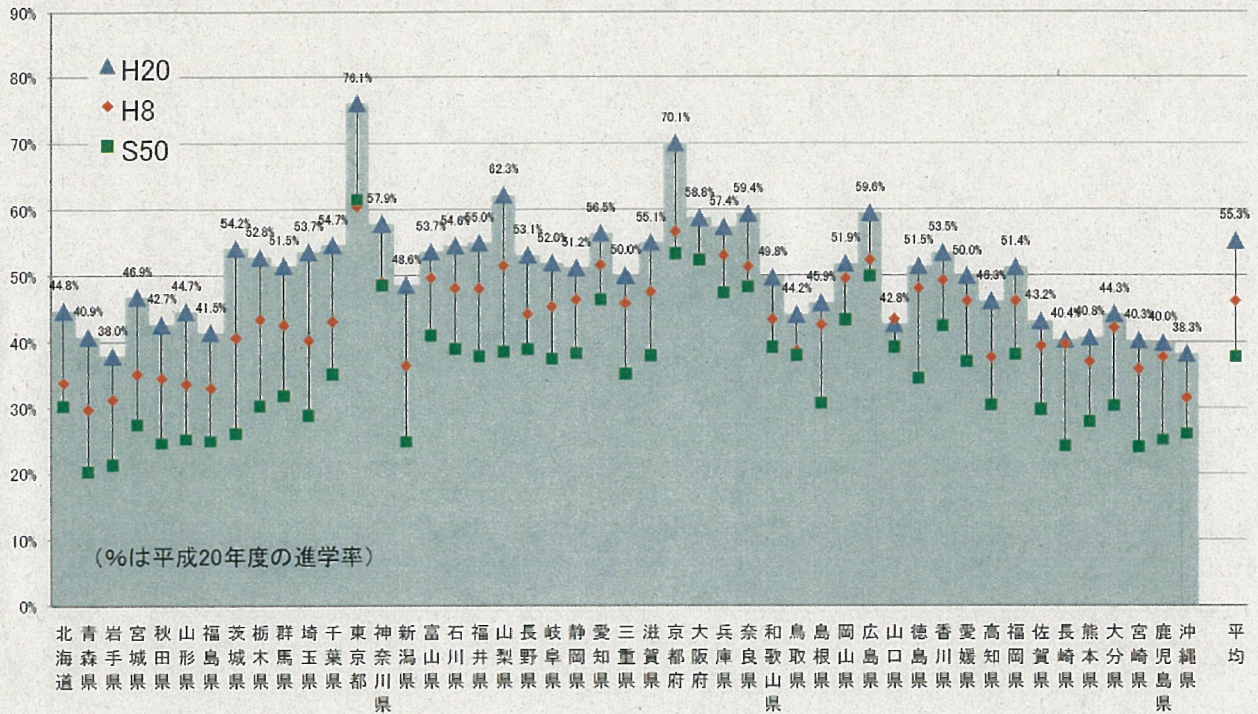
2. 18歳人口、進学率等の推移



3-(1). 進学率の推移(都道府県別)

=大学・短大への進学者数/18歳人口

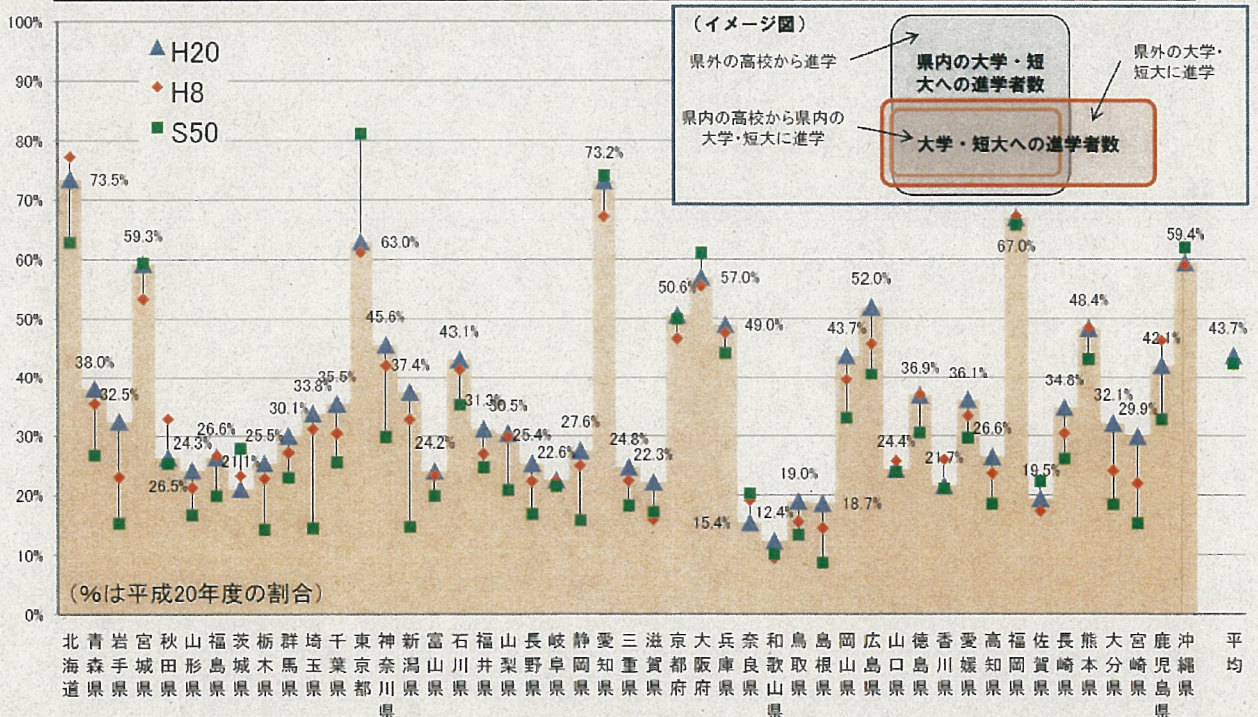
県ごとに違いはあるものの、進学率は各県とも一貫して上昇(全国平均:昭和50年度37.8%→平成20年度55.3%)。



3-(2). 進学者のうち県内に進学する割合の推移(都道府県別)

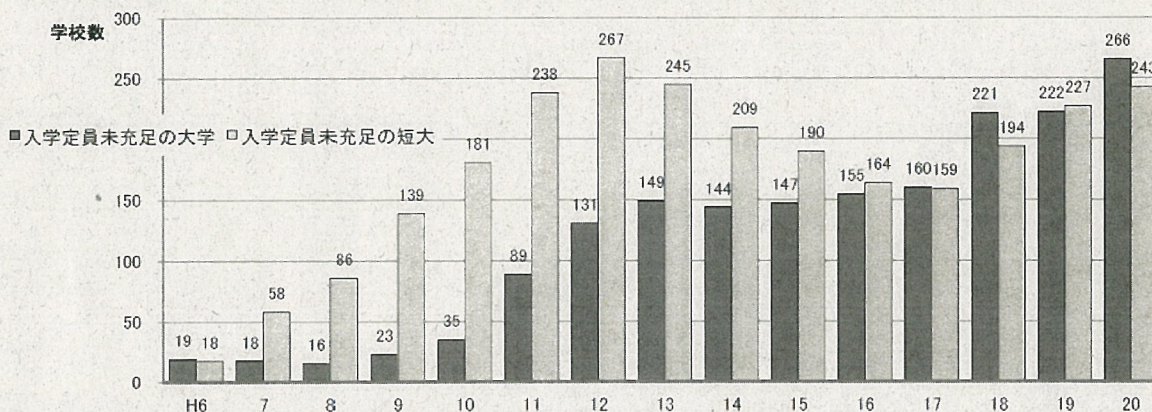
=大学・短大進学者のうち県内への進学者数/大学・短大への進学者数

各県の大学・短大進学者のうち、地元の県に進学する学生が半数以上なのは、北海道・宮城・東京・愛知・京都・大阪・広島・福岡・沖縄(全国平均:昭和50年度42.3%→平成20年度43.7%)。一部を除き、地元への進学率は上昇。



5. 私立大学・短期大学の入学定員充足状況

	6年度	7年度	8年度	9年度	10年度	11年度	12年度	13年度	14年度	15年度	16年度	17年度	18年度	19年度	20年度
大学数	401	410	419	425	439	450	471	493	508	521	533	542	550	559	565
入学定員未充足の大学	19	18	16	23	35	89	131	149	144	147	155	160	221	222	266
未充足割合	4.7%	4.4%	3.8%	5.4%	8.0%	19.8%	27.8%	30.2%	28.3%	28.2%	29.1%	29.5%	40.2%	39.7%	47.1%
短大数	493	491	491	493	486	469	460	449	435	416	400	383	373	365	360
入学定員未充足の短大	18	58	86	139	181	238	267	245	209	190	164	159	194	227	243
未充足割合	3.7%	11.8%	17.5%	28.2%	37.2%	50.7%	58.0%	54.6%	48.0%	45.7%	41.0%	41.5%	52.0%	62.2%	67.5%



注：大学数・短大数に、学生募集停止中の学校、通信制課程・大学院だけを設置する学校は含まない。

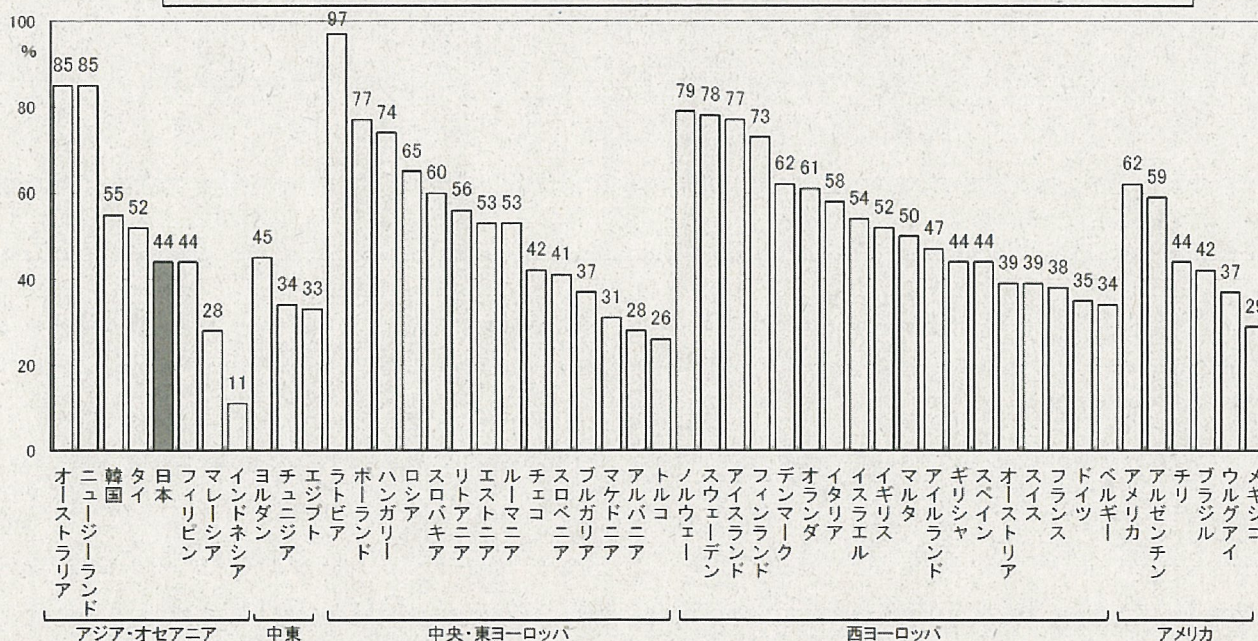
(日本私立学校振興・共済事業団調べ)

7

7-(2). 各国の大学進学率の比較

大学進学率(入学者数(年齢は問わない)の入学年齢相当人口に対する割合)は、国によって大きく異なる。その中で、日本の進学率44%は国際的に見て、決して高い水準とは言えない。

2005年



UNESCO Institute for Statistics "Global Education Digest 2007 Comparing Education Statistics Across the World" Table 7を基に作成 (ISCED 5Aの値)

上記のほか、中国の進学率は約20%、シンガポール23.5%(ポリテクを加えると62%)、台湾79.0%と推計される。

(いずれも、各国の統計を基に文部科学省において独自に試算)