

鳥取県人口移動調査結果速報

《平成23年12月1日現在》

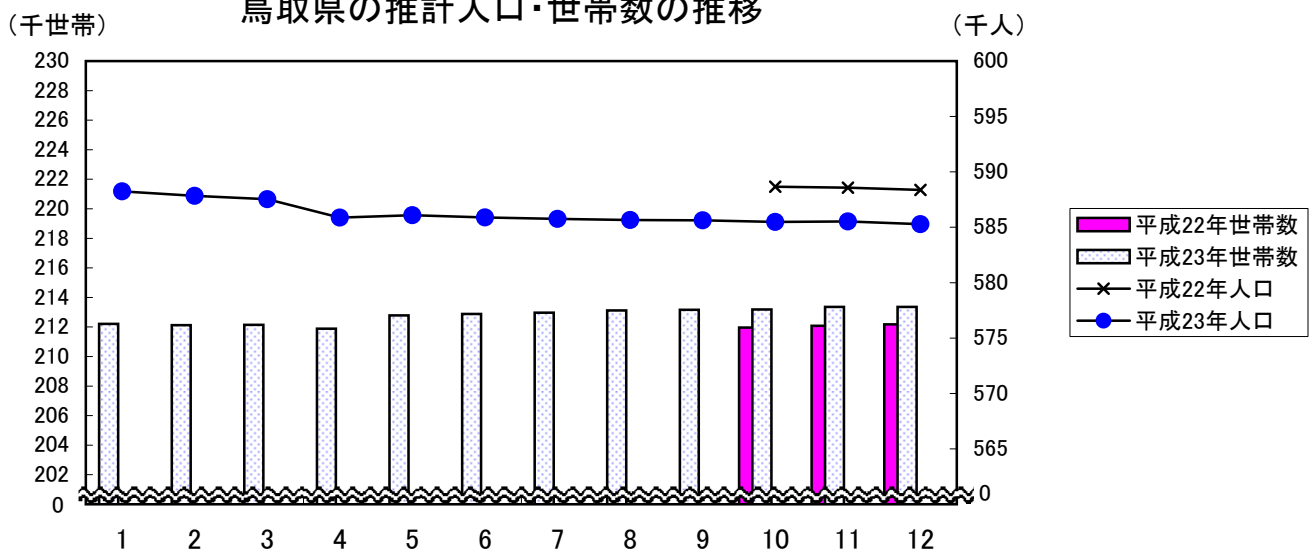
推計人口及び推計世帯数は、平成22年国勢調査を基準として推計したものです。

推計人口 585,275 人
 (男 279,163人、女 306,112人)
 推計世帯数 213,365 世帯

○推計人口は、前月と比べ253人減少しました。

○人口減の内訳は、自然減が194人、社会減が59人です。

鳥取県の推計人口・世帯数の推移



(単位:人、世帯、%)

区 分	平23・12・1	平23・11・1	平22・12・1	対 前 月		対 前 年 同 月	
				増減数	増減率	増減数	増減率
推計人口	585,275	585,528	588,376	-253	-0.04	-3,101	-0.53
男	279,163	279,289	280,623	-126	-0.05	-1,460	-0.52
女	306,112	306,239	307,753	-127	-0.04	-1,641	-0.53
推計世帯数	213,365	213,360	212,173	5	0.00	1,192	0.56
自然増減	-194	-160	-253				
出生数	382	390	391	-8		-9	
死亡数	576	550	644	26		-68	
社会増減	-59	213	51				
県外転入数	527	815	581	-288		-54	
県外転出数	586	602	530	-16		56	

※上表の転入、転出は県外を対象としたものの数値である。

平成23年11月中の市町村別人口動態

人口増加市町村
(5市町)

市町村	増減数 (前月比)
境港市	17
南都町	2
三朝町	2
倉吉市	2
江府町	1

人口減少市町村
(13市町村)

市町村	増減数 (前月比)
米子市	-45
大山町	-45
鳥取市	-30
伯耆町	-28
智頭町	-22
琴浦町	-20
八頭町	-14
湯梨浜町	-14
日野町	-14
岩美町	-12
若桜町	-11
北栄町	-9
日吉津村	-8
日南町	-5

- 推計人口は、前月と比べ253人減少しました。
- 人口減の内訳は、自然減が194人、社会減が59人です。

県計	253人減少
----	--------

人口と世帯数の月別推移

年月日	人 口				世 帯 数		一世帯 当たり 人 員
	総 数	前 1 ヶ 月 間 の 増 減 数			総世帯数	月間増減数	
		人口増加	自然増減	社会増減			
H7 10.1	614,929	-	-	-	189,405	-	3.25
H12 10.1	613,289	-	-	-	201,067	-	3.05
H17 10.1	607,012	-	-	-	209,541	-	2.90
H22 10.1	588,667	-	-	-	211,964	-	2.78
H23 1.1	588,247	-129	-174	45	212,205	32	2.77
2.1	587,831	-416	-347	-69	212,126	-79	2.77
3.1	587,530	-301	-169	-132	212,144	18	2.77
4.1	585,877	-1,653	-217	-1,436	211,885	-259	2.77
5.1	586,094	217	-220	437	212,785	900	2.75
6.1	585,886	-208	-137	-71	212,877	92	2.75
7.1	585,755	-131	-168	37	212,970	93	2.75
8.1	585,652	-103	-40	-63	213,122	152	2.75
9.1	585,628	-24	-64	40	213,160	38	2.75
10.1	585,475	-153	-51	-102	213,183	23	2.75
11.1	585,528	53	-160	213	213,360	177	2.74
12.1	585,275	-253	-194	-59	213,365	5	2.74

(注1) 平成7年10月～平成22年10月の人口と世帯数は国勢調査値。
平成23年1月以降の人口と世帯数は、平成22年国勢調査を基準として推計したものである。

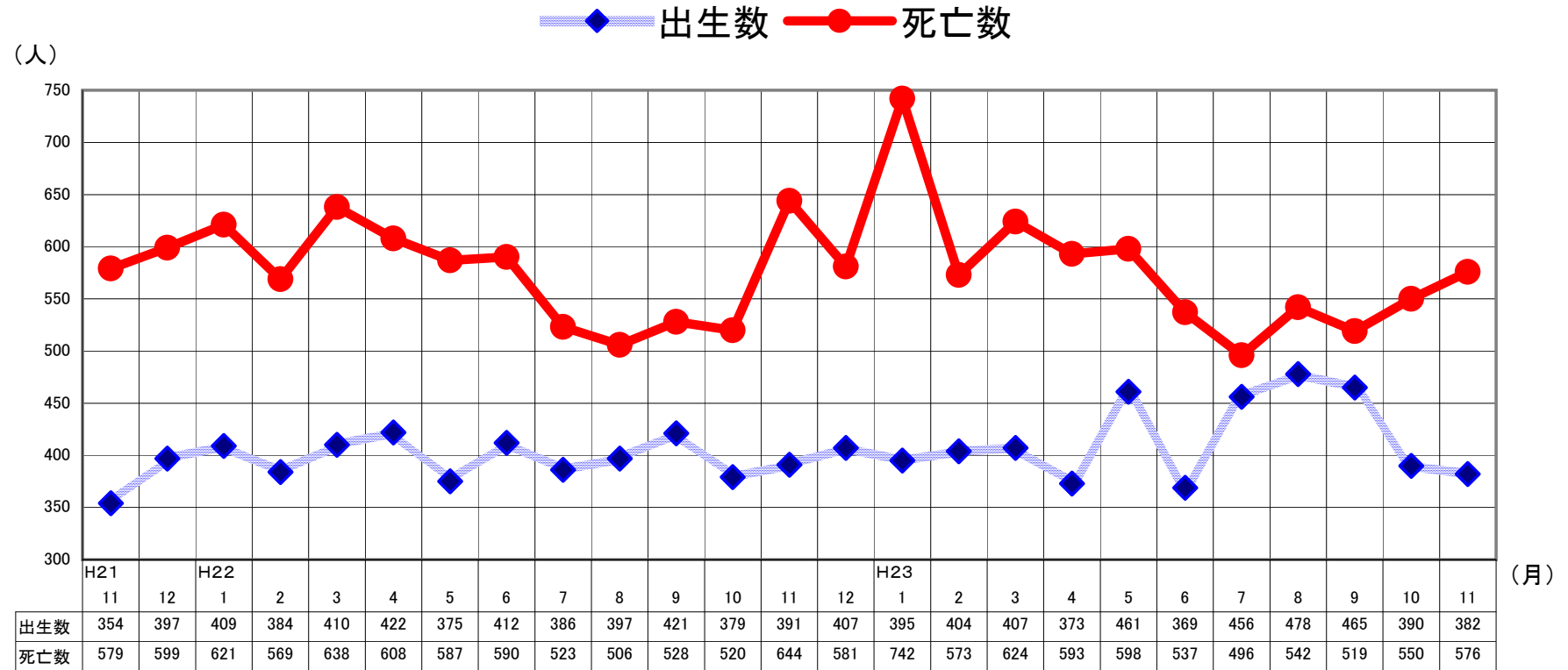
人 口 動 態 の 推 移

年 月	実 数 (人)							率 (対人口1000人比)			
	人口増減	自然増減	出生 死亡		社会増減	県外転入	県外転出	出生	死亡	転入	転出
			出 生	死 亡							
S 54年	4,714	3,593	8,267	4,674	1,121	17,073	15,952	13.8	7.8	28.5	26.6
55	3,566	3,236	8,196	4,960	330	16,183	15,853	13.6	8.2	26.8	26.2
56	2,701	3,196	8,006	4,810	-495	15,806	16,301	13.2	7.9	26.0	26.8
57	2,331	3,199	7,939	4,740	-868	15,215	16,083	13.0	7.8	24.9	26.4
58	1,899	3,247	8,238	4,991	-1,348	14,533	15,881	13.5	8.2	23.7	25.9
59	1,625	2,939	7,982	5,043	-1,314	14,127	15,441	13.0	8.2	23.0	25.1
60	1,304	2,657	7,508	4,851	-1,353	13,891	15,244	12.2	7.9	22.5	24.7
61	739	2,362	7,342	4,980	-1,623	13,208	14,831	11.9	8.1	21.4	24.1
62	259	2,179	6,989	4,810	-1,920	13,077	14,997	11.3	7.8	21.2	24.3
63	534	1,707	6,887	5,180	-1,173	13,233	14,406	11.2	8.4	21.4	23.3
H 元年	-27	1,450	6,400	4,950	-1,477	13,373	14,850	10.4	8.0	21.7	24.0
2	252	1,171	6,398	5,227	-919	14,142	15,061	10.4	8.5	23.0	24.5
3	-386	830	6,227	5,397	-1,216	14,020	15,236	10.1	8.8	22.8	24.8
4	-750	615	6,019	5,404	-1,365	13,633	14,998	9.8	8.8	22.1	24.4
5	-182	308	5,843	5,535	-490	13,891	14,381	9.5	9.0	22.6	23.4
6	897	513	6,042	5,529	384	14,139	13,755	9.8	9.0	23.0	22.4
7	610	-33	5,746	5,779	643	14,310	13,667	9.3	9.4	23.3	22.2
8	365	207	5,614	5,407	158	13,979	13,821	9.1	8.8	22.7	22.4
9	-78	-78	5,592	5,670	0	14,086	14,086	9.1	9.2	22.9	22.9
10	-100	15	5,643	5,628	-115	14,391	14,506	9.2	9.1	23.4	23.6
11	-368	-463	5,385	5,848	95	14,219	14,124	8.8	9.5	23.1	23.0
12	-346	-303	5,647	5,950	-43	14,209	14,252	9.2	9.7	23.2	23.2
13	-73	-192	5,633	5,825	119	14,528	14,409	9.2	9.5	23.7	23.5
14	-884	-476	5,382	5,858	-408	14,398	14,806	8.8	9.6	23.5	24.2
15	-1,347	-614	5,465	6,079	-733	13,636	14,369	8.9	10.0	22.3	23.5
16	-1,537	-876	5,307	6,183	-661	13,625	14,286	8.7	10.1	22.3	23.4
17	-2,832	-1,254	5,038	6,292	-1,578	12,807	14,385	8.3	10.4	21.1	23.7
18	-2,988	-1,069	5,235	6,304	-1,919	12,264	14,183	8.7	10.4	20.3	23.5
19	-4,269	-1,567	5,051	6,618	-2,702	11,949	14,651	8.4	11.0	19.9	24.4
20	-4,937	-1,735	4,921	6,656	-3,202	10,938	14,140	8.3	11.2	18.4	23.7
21	-3,724	-1,747	4,880	6,627	-1,977	11,405	13,382	8.2	11.2	19.3	22.6
22	-3,361	-2,122	4,793	6,915	-1,239	10,665	11,904	8.1	11.7	18.1	20.2
月別(H22.1～H22.12再掲)											
H22. 1	-283	-212	409	621	-71	545	616	8.1	12.4	10.8	12.3
2	-300	-185	384	569	-115	555	670	8.5	12.5	12.2	14.8
3	-1,753	-228	410	638	-1,525	2,115	3,640	8.2	12.7	42.1	72.5
4	163	-186	422	608	349	1,952	1,603	8.7	12.6	40.3	33.1
5	-232	-212	375	587	-20	622	642	7.5	11.7	12.4	12.8
6	-200	-178	412	590	-22	676	698	8.5	12.2	14.0	14.4
7	-127	-137	386	523	10	786	776	7.7	10.5	15.7	15.5
8	-2	-109	397	506	107	872	765	7.9	10.1	17.4	15.3
9	-207	-107	421	528	-100	627	727	8.7	10.9	13.0	15.0
10	-89	-141	379	520	52	738	686	7.6	10.4	14.8	13.7
11	-202	-253	391	644	51	581	530	8.1	13.3	12.0	11.0
12	-129	-174	407	581	45	596	551	8.1	11.6	11.9	11.0
H23. 1	-416	-347	395	742	-69	482	551	7.9	14.9	9.6	11.0
2	-301	-169	404	573	-132	555	687	9.0	12.7	12.3	15.2
3	-1,653	-217	407	624	-1,436	2,011	3,447	8.2	12.5	40.3	69.1
4	217	-220	373	593	437	1,946	1,509	7.7	12.3	40.4	31.3
5	-208	-137	461	598	-71	720	791	9.3	12.0	14.5	15.9
6	-131	-168	369	537	37	744	707	7.7	11.2	15.5	14.7
7	-103	-40	456	496	-63	707	770	9.2	10.0	14.2	15.5
8	-24	-64	478	542	40	865	825	9.6	10.9	17.4	16.6
9	-153	-51	465	516	-102	686	788	9.7	10.7	14.3	16.4
10	53	-160	390	550	213	815	602	7.8	11.1	16.4	12.1
11	-253	-194	382	576	-59	527	586	7.9	12.0	11.0	12.2

(注) 率(対人口1000人比)は次の式により、年率換算したものである。

$$\text{率} = \text{月間件数} \div \text{月間日数} \times \text{年間日数} \div \text{月初人口} \times 1000$$

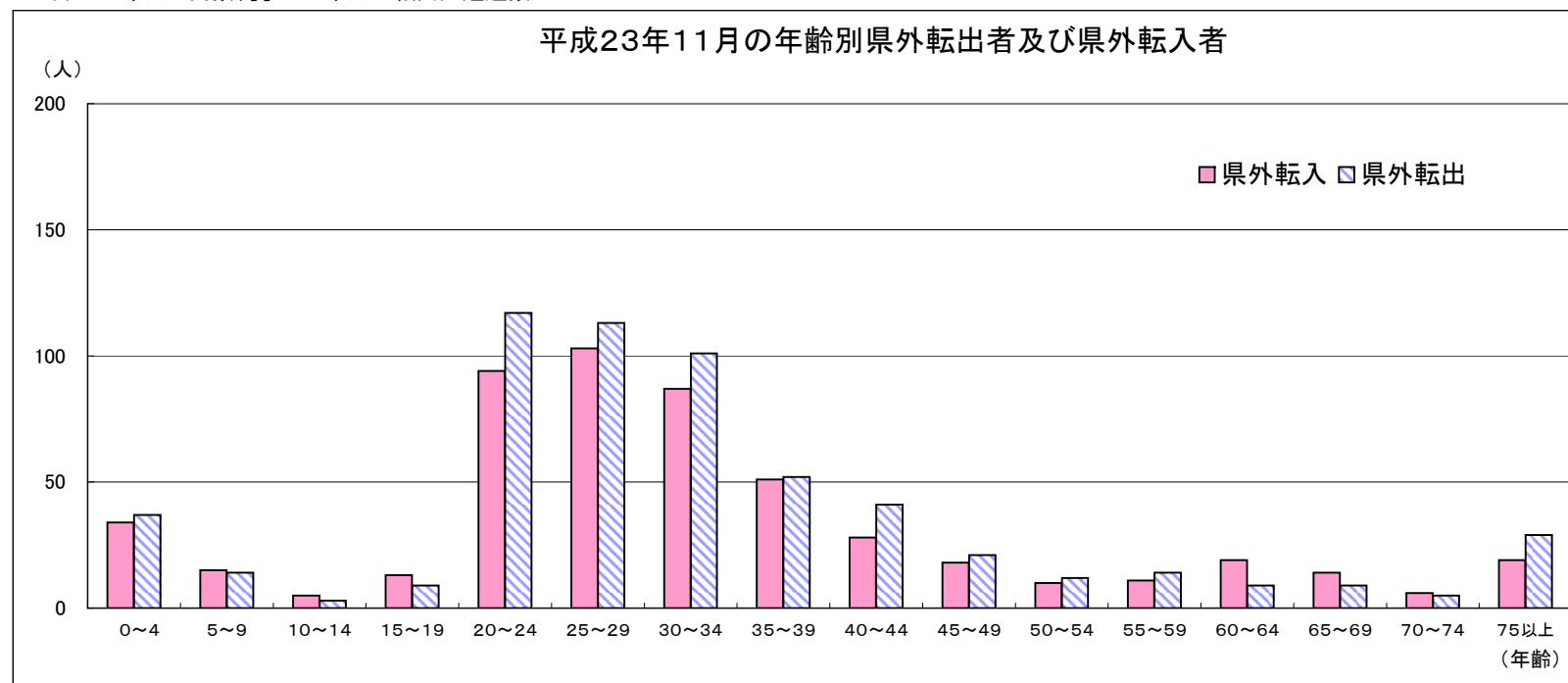
自然動態推移(出生数・死亡数)



平成23年11月の社会動態(年齢5歳階級別、男女別県外転入及び県外転出者)

	県外転入			県外転出			転出入超過数(A)-(B)		
	男	女	計(A)	男	女	計(B)	男	女	総数
0～4歳	18 (17)	16 (16)	34 (33)	19 (19)	18 (18)	37 (37)	-1 [-2]	-2 [-2]	-3 [-4]
5～9歳	6 (5)	9 (9)	15 (14)	8 (8)	6 (5)	14 (13)	-2 [-3]	3 [4]	1 [1]
10～14歳	4 (4)	1 (1)	5 (5)	1 (1)	2 (2)	3 (3)	3 [3]	-1 [-1]	2 [2]
15～19歳	7 (6)	6 (4)	13 (10)	5 (5)	4 (4)	9 (9)	2 [1]	2 [0]	4 [1]
20～24歳	62 (49)	32 (24)	94 (73)	55 (43)	62 (38)	117 (81)	7 [6]	-30 [-14]	-23 [-8]
25～29歳	49 (44)	54 (44)	103 (88)	52 (47)	61 (46)	113 (93)	-3 [-3]	-7 [-2]	-10 [-5]
30～34歳	37 (33)	50 (40)	87 (73)	46 (43)	55 (38)	101 (81)	-9 [-10]	-5 [2]	-14 [-8]
35～39歳	30 (27)	21 (19)	51 (46)	26 (25)	26 (21)	52 (46)	4 [2]	-5 [-2]	-1 [0]
40～44歳	17 (17)	11 (9)	28 (26)	29 (29)	12 (11)	41 (40)	-12 [-12]	-1 [-2]	-13 [-14]
45～49歳	10 (10)	8 (6)	18 (16)	11 (10)	10 (7)	21 (17)	-1 [0]	-2 [-1]	-3 [-1]
50～54歳	6 (6)	4 (4)	10 (10)	8 (8)	4 (4)	12 (12)	-2 [-2]	0 [0]	-2 [-2]
55～59歳	3 (3)	8 (8)	11 (11)	10 (10)	4 (3)	14 (13)	-7 [-7]	4 [5]	-3 [-2]
60～64歳	12 (12)	7 (7)	19 (19)	4 (4)	5 (4)	9 (8)	8 [8]	2 [3]	10 [11]
65～69歳	7 (7)	7 (7)	14 (14)	5 (5)	4 (4)	9 (9)	2 [2]	3 [3]	5 [5]
70～74歳	2 (2)	4 (4)	6 (6)	1 (1)	4 (4)	5 (5)	1 [1]	0 [0]	1 [1]
75歳以上	6 (6)	13 (13)	19 (19)	10 (10)	19 (19)	29 (29)	-4 [-4]	-6 [-6]	-10 [-10]
計	276 (248)	251 (215)	527 (463)	290 (268)	(228)	586 (496)	-14 [-20]	251 [-13]	-59 [-33]

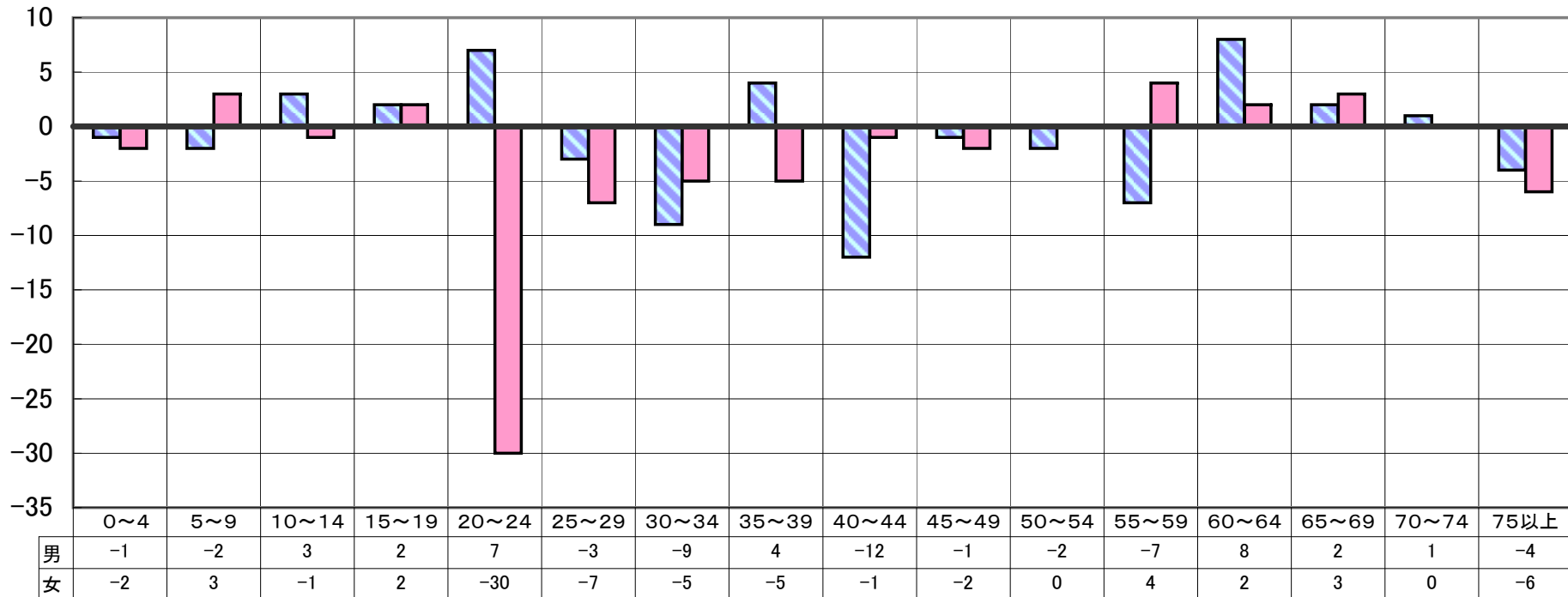
※()は日本人で内数、[]は日本人の転出入超過数



平成23年11月の転出入超過数

■ 男 ■ 女

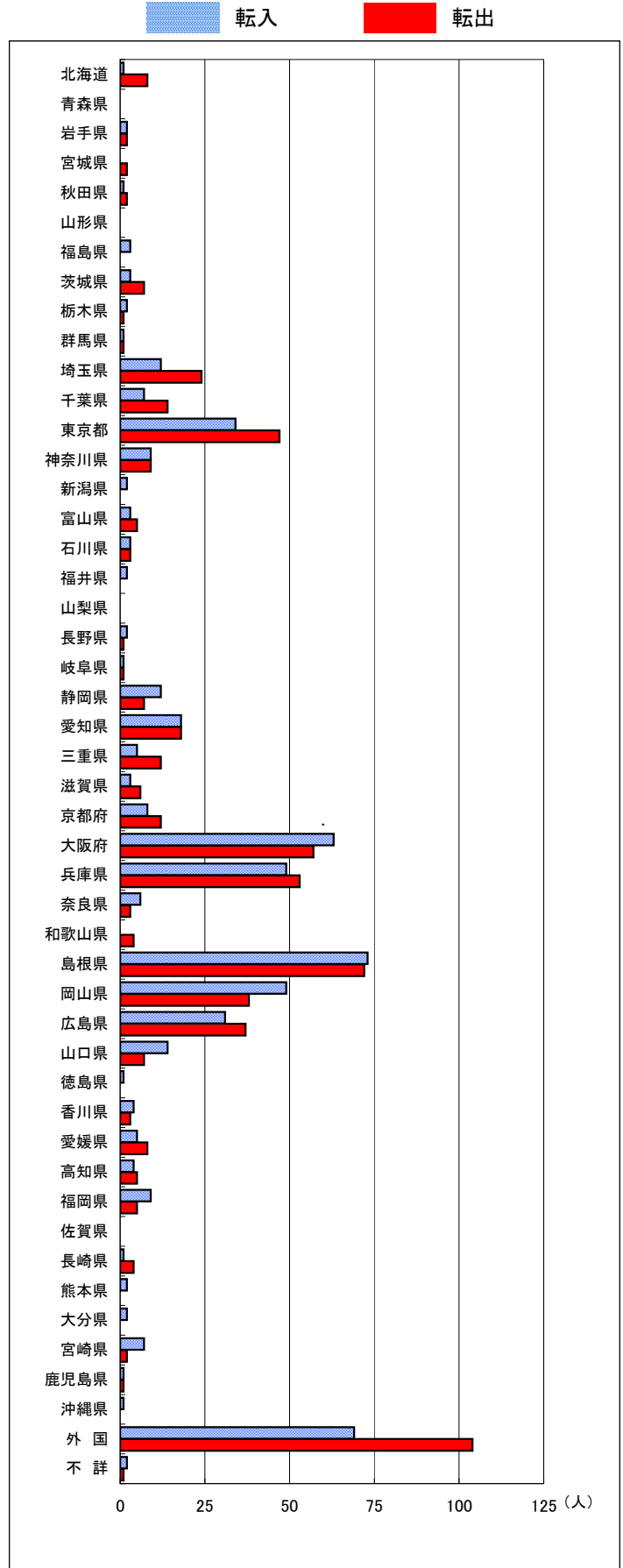
(人)



(年齢)

平成23年11月の地域別県外転入出者数

	転入			転出		
	男	女	総数	男	女	総数
北海道	0	1	1	4	4	8
青森県	0	0	0	0	0	0
岩手県	1	1	2	1	1	2
宮城県	0	0	0	1	1	2
秋田県	1	0	1	2	0	2
山形県	0	0	0	0	0	0
福島県	2	1	3	0	0	0
茨城県	2	1	3	3	4	7
栃木県	1	1	2	0	1	1
群馬県	0	1	1	0	1	1
埼玉県	5	7	12	10	14	24
千葉県	5	2	7	7	7	14
東京都	16	18	34	26	21	47
神奈川県	3	6	9	7	2	9
新潟県	0	2	2	0	0	0
富山県	0	3	3	4	1	5
石川県	2	1	3	1	2	3
福井県	1	1	2	0	0	0
山梨県	0	0	0	0	0	0
長野県	1	1	2	1	0	1
岐阜県	0	1	1	0	1	1
静岡県	12	0	12	4	3	7
愛知県	12	6	18	11	7	18
三重県	2	3	5	7	5	12
滋賀県	1	2	3	3	3	6
京都府	3	5	8	8	4	12
大阪府	33	30	63	24	33	57
兵庫県	27	22	49	30	23	53
奈良県	4	2	6	1	2	3
和歌山県	0	0	0	2	2	4
島根県	34	39	73	39	33	72
岡山県	25	24	49	23	15	38
広島県	17	14	31	20	17	37
山口県	12	2	14	3	4	7
徳島県	0	1	1	0	0	0
香川県	1	3	4	2	1	3
愛媛県	2	3	5	5	3	8
高知県	2	2	4	3	2	5
福岡県	6	3	9	4	1	5
佐賀県	0	0	0	0	0	0
長崎県	1	0	1	2	2	4
熊本県	1	1	2	0	0	0
大分県	1	1	2	0	0	0
宮崎県	4	3	7	2	0	2
鹿児島県	1	0	1	1	0	1
沖縄県	1	0	1	0	0	0
外国	32	37	69	29	75	104
不詳	2	0	2	0	1	1
総数	276	251	527	290	296	586



平成23年12月1日現在市町村別推計人口及び平成23年11月人口動態

市町村	推計 世帯数	推計人口 (平成23年12月1日現在)			人口増減 (平成23年11月)			自然動態							社会動態												
		総数	男	女	総数	男	女	自然増減			出生		死亡		社会増減			転入				転出					
								総数	男	女	総数	うち男	総数	うち男	総数	男	女	総数	県外	うち男	県内	うち男	総数	県外	うち男	県内	うち男
県計	213,365	585,275	279,163	306,112	-253	-126	-127	-194	-112	-82	382	188	576	300	-59	-14	-45	945	527	276	418	183	1,004	586	290	418	183
市計	163,414	430,520	206,187	224,333	-56	-31	-25	-70	-39	-31	307	153	377	192	14	8	6	711	434	236	277	126	697	467	246	230	108
郡計	49,951	154,755	72,976	81,779	-197	-95	-102	-124	-73	-51	75	35	199	108	-73	-22	-51	234	93	40	141	57	307	119	44	188	75
東部地区	87,160	238,360	115,383	122,977	-89	-58	-31	-63	-42	-21	151	75	214	117	-26	-16	-10	322	214	108	108	44	348	229	118	119	50
中部地区	36,851	107,651	50,647	57,004	-39	-30	-9	-20	-13	-7	82	44	102	57	-19	-17	-2	173	61	27	112	50	192	94	51	98	43
西部地区	89,354	239,264	113,133	126,131	-125	-38	-87	-111	-57	-54	149	69	260	126	-14	19	-33	450	252	141	198	89	464	263	121	201	90
鳥取市	73,769	196,746	95,614	101,132	-30	-23	-7	-22	-21	-1	139	68	161	89	-8	-2	-6	263	186	99	77	36	271	200	108	71	29
米子市	58,379	148,344	70,217	78,127	-45	-9	-36	-48	-21	-27	93	47	141	68	3	12	-9	290	181	102	109	48	287	190	93	97	45
倉吉市	18,288	50,261	23,510	26,751	2	-9	11	7	7	0	47	27	40	20	-5	-16	11	82	26	8	56	24	87	46	27	41	21
境港市	12,978	35,169	16,846	18,323	17	10	7	-7	-4	-3	28	11	35	15	24	14	10	76	41	27	35	18	52	31	18	21	13
岩美郡	4,043	12,258	5,776	6,482	-12	-16	4	-17	-10	-7	1	0	18	10	5	-6	11	26	13	4	13	3	21	8	6	13	7
岩美町	4,043	12,258	5,776	6,482	-12	-16	4	-17	-10	-7	1	0	18	10	5	-6	11	26	13	4	13	3	21	8	6	13	7
八頭郡	9,348	29,356	13,993	15,363	-47	-19	-28	-24	-11	-13	11	7	35	18	-23	-8	-15	33	15	5	18	5	56	21	4	35	14
若桜町	1,376	3,760	1,782	1,978	-11	-3	-8	-3	-1	-2	0	0	3	1	-8	-2	-6	2	0	0	2	1	10	2	0	8	3
智頭町	2,532	7,569	3,568	4,001	-22	-7	-15	-11	-3	-8	0	0	11	3	-11	-4	-7	5	4	0	1	1	16	8	2	8	3
八頭町	5,440	18,027	8,643	9,384	-14	-9	-5	-10	-7	-3	11	7	21	14	-4	-2	-2	26	11	5	15	3	30	11	2	19	8
東伯郡	18,563	57,390	27,137	30,253	-41	-21	-20	-27	-20	-7	35	17	62	37	-14	-1	-13	91	35	19	56	26	105	48	24	57	22
三朝町	2,396	6,930	3,271	3,659	2	4	-2	-5	-2	-3	1	1	6	3	7	6	1	18	6	5	12	8	11	7	6	4	1
湯梨浜町	5,501	16,982	8,116	8,866	-14	-7	-7	-4	-2	-2	10	4	14	6	-10	-5	-5	26	9	5	17	6	36	16	6	20	10
琴浦町	5,823	18,227	8,530	9,697	-20	-13	-7	-10	-10	0	14	7	24	17	-10	-3	-7	23	7	2	16	7	33	16	5	17	7
北栄町	4,843	15,251	7,220	8,031	-9	-5	-4	-8	-6	-2	10	5	18	11	-1	1	-2	24	13	7	11	5	25	9	7	16	4
西伯郡	13,527	43,547	20,492	23,055	-79	-30	-49	-37	-23	-14	22	9	59	32	-42	-7	-35	61	20	9	41	18	103	39	9	64	25
日吉津村	1,094	3,396	1,581	1,815	-8	-3	-5	3	1	2	5	2	2	1	-11	-4	-7	2	0	0	2	0	13	3	1	10	3
大山町	5,318	17,241	8,143	9,098	-45	-13	-32	-19	-13	-6	8	3	27	16	-26	0	-26	21	7	3	14	8	47	27	4	20	7
南部町	3,494	11,456	5,373	6,083	2	2	0	-8	-5	-3	4	2	12	7	10	7	3	26	10	5	16	7	16	6	2	10	3
伯耆町	3,621	11,454	5,395	6,059	-28	-16	-12	-13	-6	-7	5	2	18	8	-15	-10	-5	12	3	1	9	3	27	3	2	24	12
日野郡	4,470	12,204	5,578	6,626	-18	-9	-9	-19	-9	-10	6	2	25	11	1	0	1	23	10	3	13	5	22	3	1	19	7
日南町	2,053	5,267	2,409	2,858	-5	-2	-3	-13	-7	-6	1	0	14	7	8	5	3	12	6	2	6	4	4	1	0	3	1
日野町	1,357	3,639	1,652	1,987	-14	-7	-7	-6	-3	-3	1	0	7	3	-8	-4	-4	4	2	1	2	0	12	1	1	11	4
江府町	1,060	3,298	1,517	1,781	1	0	1	0	1	-1	4	2	4	1	1	-1	2	7	2	0	5	1	6	1	0	5	2