

のんびり暮らすのもいいもんだ

# 田舎のぜいたくを

## おすすめわけ



鳥取の  
古民家で

最近、「定年後は田舎で暮らしたい」という人が増えています。ショッパーの読者アンケートでも以下の意見がありました。今回はそんな人にお勧めな鳥取の体験施設を紹介。「老後はライフスタイルを変えてみたい」という人必見で

### まずは1泊2日で気軽に「ちよこつと」田舎暮らし体験を

#### 第二の人生を 見つけるきっかけに

豊かな自然、のんびりした空気、素朴だけどぜいたくな食事。晴れた日には田畑を耕し、雨なら家で静かに時を過す「晴耕雨読」のライフスタイル。あなたが描く田舎暮らしとはどんなものですか？

鳥取県西部の山あいに、週末1泊2日で農業体験などが体験できる施設「かつみや」（日南町菅沢729、写真1、2、3、4、8、写真6は近郊の風景）

#### やっと見つけた！ 私の故郷

「まさにここは日本の原風景。初めて訪れた

この地域の高齢ながら元気いっぱい。これからは、故郷

を盛り上げようがんばる地域の人たちへ。とっとり移住定住を

ばる地域の輪に入りた

ポータルサイトも活用を。http://www.pref.tottori.lg.jp/jju/

たとき、故郷を見つけ

た気分になりました。

は、東

またショッパーH

も。実は、オーナーの

宮本克範さん自身も、

50代半ばから

生を問うきっかけ

市街地に住む傍ら、生

「経験を生かして町づくりに役立つはず。ぜひ一度、訪れてみませんか。

なお、鳥取県では、移住定住化政策に力を

注ぎ、就職や同県での暮らしについて気軽に相談できる窓口を設けています。詳しくは左記サポーターセンターへ問い合わせを。

め、定年後の生き方を

模索している団塊世代

年かけて全国に移住先

を探した結果、日南町

の一人（写真7）。訪

れば、宮本さんの生

活を通じた足運

び、冬季の積雪など、なじみのない点も確かめた後、決意したそう。

「この地域の人たちは、

高齢ながら元気いっぱい。これからは、故郷

を盛り上げようがんばる地域の人たちへ。とっとり移住定住を

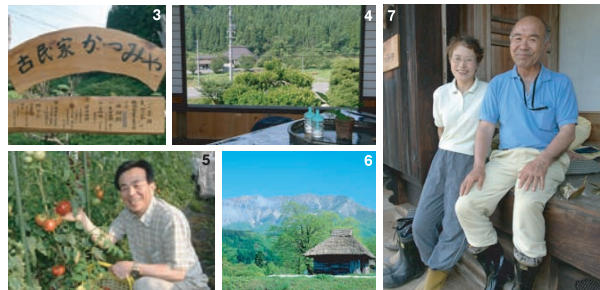
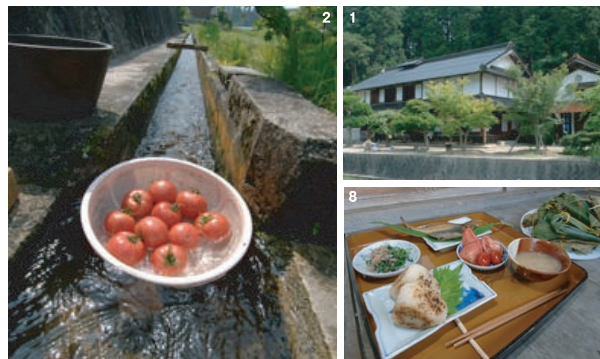
ばる地域の輪に入りたポータルサイトも活用を。http://www.pref.tottori.lg.jp/jju/

またショッパーH

生を問うきっかけ

市街地に住む傍ら、生

「経験を生かして町づくりに役立つはず。ぜひ一度、訪れてみませんか。



中学生以上  
6000円  
ほか。  
同県への  
移住につい  
ては同県移  
住定住サポ  
ーターセンタ  
ー（フリー  
ダイヤル0  
120・8  
4111）

**かつみやへのアクセスは**

電車で/JR名古屋駅から新幹線で岡山駅へ、特急やくもに乗り換えて生山駅へ、約3時間。さらに車で約20分

車で/小牧IC→名神高速道路→中国道→米子道→江府IC 約5時間30分

飛行機で/セントレアから米子空港へ約1時間。さらに車で約1時間



プレゼント

shopper.chunichi.co.jp