

鳥取県人口移動調査結果速報

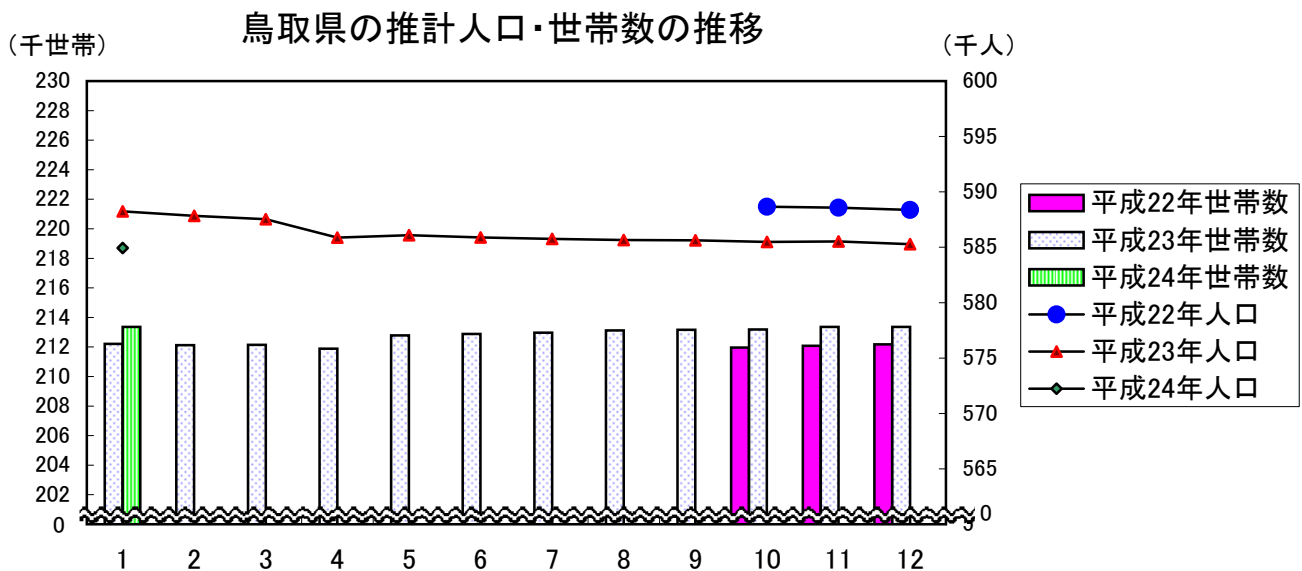
《平成24年1月1日現在》

推計人口及び推計世帯数は、平成22年国勢調査を基準として推計したものです。

推計人口 584,933 人
 (男 278,977人、女 305,956人)
 推計世帯数 213,357 世帯

○推計人口は、前月と比べ342人減少しました。

○人口減の内訳は、自然減が264人、社会減が78人です。



(単位:人、世帯、%)

区分	平24・1・1	平23・12・1	平23・1・1	対前月		対前年同月	
				増減数	増減率	増減数	増減率
推計人口	584,933	585,275	588,247	-342	-0.06	-3,314	-0.56
男	278,977	279,163	280,590	-186	-0.07	-1,613	-0.57
女	305,956	306,112	307,657	-156	-0.05	-1,701	-0.55
推計世帯数	213,357	213,365	212,205	-8	0.00	1,152	0.54
自然増減	-264	-194	-174				
出生数	391	382	407	9		-16	
死亡数	655	576	581	79		74	
社会増減	-78	-59	45				
県外転入数	577	527	596	50		-19	
県外転出数	655	586	551	69		104	

※上表の転入、転出は県外を対象としたものの数値である。

平成23年12月中の市町村別人口動態

人口増加市町村
(3市町)

市町村	増減数 (前月比)
米子市	35
北栄町	3
若桜町	1

人口減少市町村
(15市町村)

市町村	増減数 (前月比)
鳥取市	-104
境港市	-45
倉吉市	-42
八頭町	-38
智頭町	-31
琴浦町	-27
湯梨浜町	-20
日南町	-17
日吉津村	-14
江府町	-12
伯耆町	-11
日野町	-10
三朝町	-6
岩美町	-2
南部町	-2

人口増減なし市町村
(1町)

市町村	増減数 (前月比)
大山町	0

○推計人口は、前月と比べ342人減少しました。

○人口減の内訳は、自然減が264人、社会減が78人です。

県計	342人減少
----	--------

人口と世帯数の月別推移

年月日	人 口				世 帯 数		一世帯 当たり 人 員
	総 数	前 1 ヶ 月 間 の 増 減 数			総世帯数	月間増減数	
		人口増加	自然増減	社会増減			
H7 10.1	614,929	-	-	-	189,405	-	3.25
H12 10.1	613,289	-	-	-	201,067	-	3.05
H17 10.1	607,012	-	-	-	209,541	-	2.90
H22 10.1	588,667	-	-	-	211,964	-	2.78
H23 1.1	588,247	-129	-174	45	212,205	32	2.77
2.1	587,831	-416	-347	-69	212,126	-79	2.77
3.1	587,530	-301	-169	-132	212,144	18	2.77
4.1	585,877	-1,653	-217	-1,436	211,885	-259	2.77
5.1	586,094	217	-220	437	212,785	900	2.75
6.1	585,886	-208	-137	-71	212,877	92	2.75
7.1	585,755	-131	-168	37	212,970	93	2.75
8.1	585,652	-103	-40	-63	213,122	152	2.75
9.1	585,628	-24	-64	40	213,160	38	2.75
10.1	585,475	-153	-51	-102	213,183	23	2.75
11.1	585,528	53	-160	213	213,360	177	2.74
12.1	585,275	-253	-194	-59	213,365	5	2.74
H24 1.1	584,933	-342	-264	-78	213,357	-8	2.74

(注1) 平成7年10月～平成22年10月の人口と世帯数は国勢調査値。
平成23年1月以降の人口と世帯数は、平成22年国勢調査を基準として推計したものである。

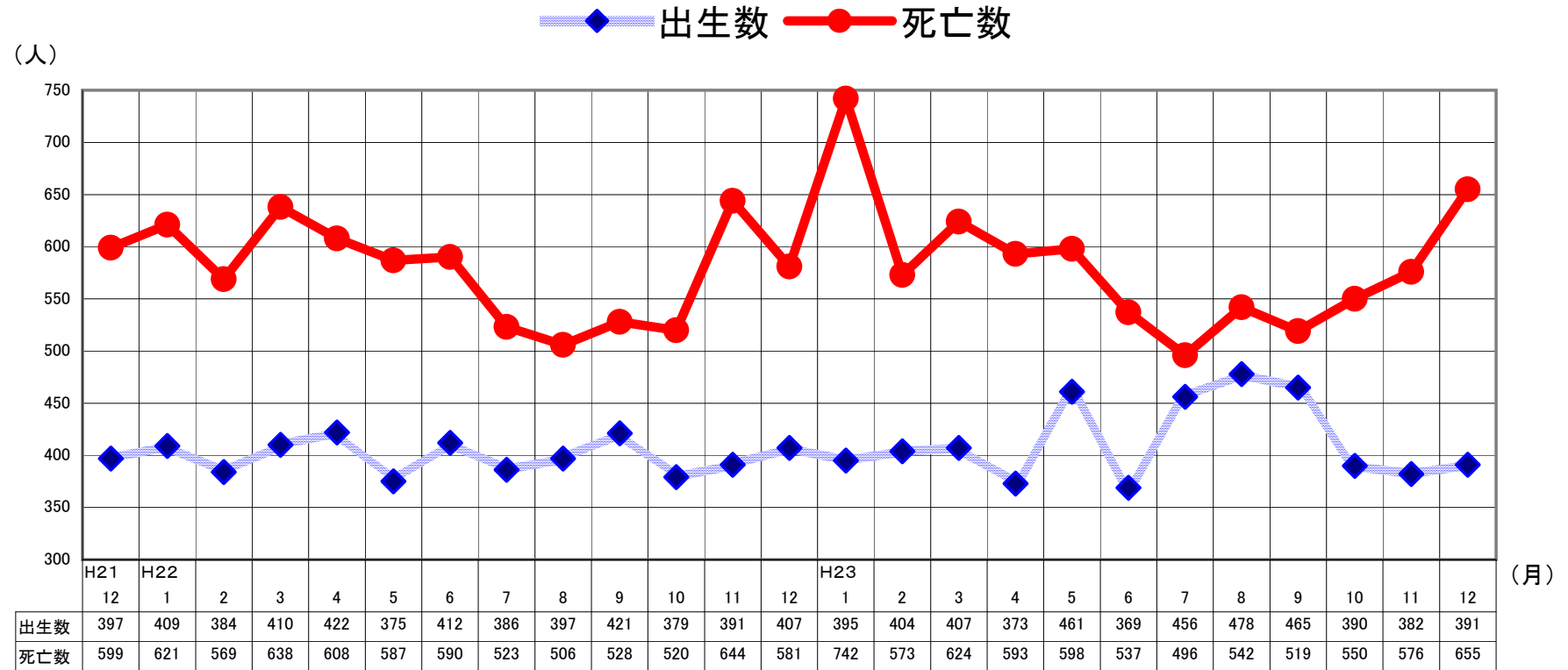
人 口 動 態 の 推 移

年 月	実 数 (人)							率 (対人口1000人比)			
	人口増減	自然増減	出生 死亡		社会増減	県外転入	県外転出	出生	死亡	転入	転出
			出 生	死 亡							
S 54年	4,714	3,593	8,267	4,674	1,121	17,073	15,952	13.8	7.8	28.5	26.6
55	3,566	3,236	8,196	4,960	330	16,183	15,853	13.6	8.2	26.8	26.2
56	2,701	3,196	8,006	4,810	-495	15,806	16,301	13.2	7.9	26.0	26.8
57	2,331	3,199	7,939	4,740	-868	15,215	16,083	13.0	7.8	24.9	26.4
58	1,899	3,247	8,238	4,991	-1,348	14,533	15,881	13.5	8.2	23.7	25.9
59	1,625	2,939	7,982	5,043	-1,314	14,127	15,441	13.0	8.2	23.0	25.1
60	1,304	2,657	7,508	4,851	-1,353	13,891	15,244	12.2	7.9	22.5	24.7
61	739	2,362	7,342	4,980	-1,623	13,208	14,831	11.9	8.1	21.4	24.1
62	259	2,179	6,989	4,810	-1,920	13,077	14,997	11.3	7.8	21.2	24.3
63	534	1,707	6,887	5,180	-1,173	13,233	14,406	11.2	8.4	21.4	23.3
H 元年	-27	1,450	6,400	4,950	-1,477	13,373	14,850	10.4	8.0	21.7	24.0
2	252	1,171	6,398	5,227	-919	14,142	15,061	10.4	8.5	23.0	24.5
3	-386	830	6,227	5,397	-1,216	14,020	15,236	10.1	8.8	22.8	24.8
4	-750	615	6,019	5,404	-1,365	13,633	14,998	9.8	8.8	22.1	24.4
5	-182	308	5,843	5,535	-490	13,891	14,381	9.5	9.0	22.6	23.4
6	897	513	6,042	5,529	384	14,139	13,755	9.8	9.0	23.0	22.4
7	610	-33	5,746	5,779	643	14,310	13,667	9.3	9.4	23.3	22.2
8	365	207	5,614	5,407	158	13,979	13,821	9.1	8.8	22.7	22.4
9	-78	-78	5,592	5,670	0	14,086	14,086	9.1	9.2	22.9	22.9
10	-100	15	5,643	5,628	-115	14,391	14,506	9.2	9.1	23.4	23.6
11	-368	-463	5,385	5,848	95	14,219	14,124	8.8	9.5	23.1	23.0
12	-346	-303	5,647	5,950	-43	14,209	14,252	9.2	9.7	23.2	23.2
13	-73	-192	5,633	5,825	119	14,528	14,409	9.2	9.5	23.7	23.5
14	-884	-476	5,382	5,858	-408	14,398	14,806	8.8	9.6	23.5	24.2
15	-1,347	-614	5,465	6,079	-733	13,636	14,369	8.9	10.0	22.3	23.5
16	-1,537	-876	5,307	6,183	-661	13,625	14,286	8.7	10.1	22.3	23.4
17	-2,832	-1,254	5,038	6,292	-1,578	12,807	14,385	8.3	10.4	21.1	23.7
18	-2,988	-1,069	5,235	6,304	-1,919	12,264	14,183	8.7	10.4	20.3	23.5
19	-4,269	-1,567	5,051	6,618	-2,702	11,949	14,651	8.4	11.0	19.9	24.4
20	-4,937	-1,735	4,921	6,656	-3,202	10,938	14,140	8.2	11.1	18.3	23.7
21	-3,724	-1,747	4,880	6,627	-1,977	11,405	13,382	8.2	11.2	19.3	22.6
22	-3,361	-2,122	4,793	6,915	-1,239	10,665	11,904	8.1	11.7	18.1	20.2
月別(H22.1～H22.12再掲)											
H22. 1	-283	-212	409	621	-71	545	616	8.1	12.4	10.8	12.3
2	-300	-185	384	569	-115	555	670	8.5	12.5	12.2	14.8
3	-1,753	-228	410	638	-1,525	2,115	3,640	8.2	12.7	42.1	72.5
4	163	-186	422	608	349	1,952	1,603	8.7	12.6	40.3	33.1
5	-232	-212	375	587	-20	622	642	7.5	11.7	12.4	12.8
6	-200	-178	412	590	-22	676	698	8.5	12.2	14.0	14.4
7	-127	-137	386	523	10	786	776	7.7	10.5	15.7	15.5
8	-2	-109	397	506	107	872	765	7.9	10.1	17.4	15.3
9	-207	-107	421	528	-100	627	727	8.7	10.9	13.0	15.0
10	-89	-141	379	520	52	738	686	7.6	10.4	14.8	13.7
11	-202	-253	391	644	51	581	530	8.1	13.3	12.0	11.0
12	-129	-174	407	581	45	596	551	8.1	11.6	11.9	11.0
H23. 1	-416	-347	395	742	-69	482	551	7.9	14.9	9.6	11.0
2	-301	-169	404	573	-132	555	687	9.0	12.7	12.3	15.2
3	-1,653	-217	407	624	-1,436	2,011	3,447	8.2	12.5	40.3	69.1
4	217	-220	373	593	437	1,946	1,509	7.7	12.3	40.4	31.3
5	-208	-137	461	598	-71	720	791	9.3	12.0	14.5	15.9
6	-131	-168	369	537	37	744	707	7.7	11.2	15.5	14.7
7	-103	-40	456	496	-63	707	770	9.2	10.0	14.2	15.5
8	-24	-64	478	542	40	865	825	9.6	10.9	17.4	16.6
9	-153	-51	465	516	-102	686	788	9.7	10.7	14.3	16.4
10	53	-160	390	550	213	815	602	7.8	11.1	16.4	12.1
11	-253	-194	382	576	-59	527	586	7.9	12.0	11.0	12.2
12	-342	-264	391	655	-78	577	655	7.9	13.2	11.6	13.2

(注)率(対人口1000人比)は次の式により、年率換算したものである。

$$\text{率} = \text{月間件数} \div \text{月間日数} \times \text{年間日数} \div \text{月初人口} \times 1000$$

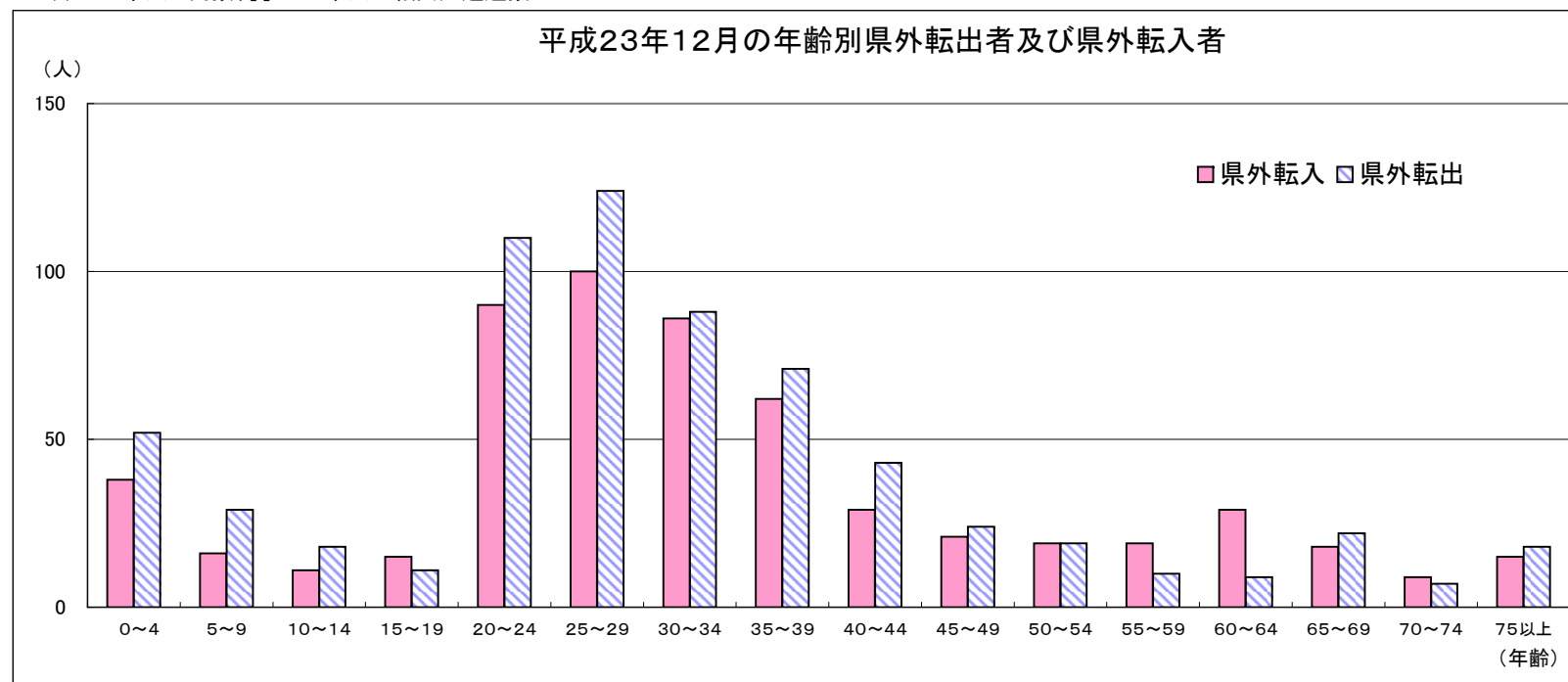
自然動態推移(出生数・死亡数)



平成23年12月の社会動態(年齢5歳階級別、男女別県外転入及び県外転出者)

	県外転入			県外転出			転出入超過数(A)-(B)		
	男	女	計(A)	男	女	計(B)	男	女	総数
0～4歳	17 (17)	21 (21)	38 (38)	35 (33)	17 (17)	52 (50)	-18 [-16]	4 [4]	-14 [-12]
5～9歳	10 (10)	6 (6)	16 (16)	11 (11)	18 (18)	29 (29)	-1 [-1]	-12 [-12]	-13 [-13]
10～14歳	7 (7)	4 (2)	11 (9)	8 (8)	10 (10)	18 (18)	-1 [-1]	-6 [-8]	-7 [-9]
15～19歳	8 (6)	7 (4)	15 (10)	5 (5)	6 (4)	11 (9)	3 [1]	1 [0]	4 [1]
20～24歳	46 (35)	44 (24)	90 (59)	39 (35)	71 (47)	110 (82)	7 [0]	-27 [-23]	-20 [-23]
25～29歳	46 (45)	54 (38)	100 (83)	62 (57)	62 (50)	124 (107)	-16 [-12]	-8 [-12]	-24 [-24]
30～34歳	38 (33)	48 (32)	86 (65)	42 (42)	46 (34)	88 (76)	-4 [-9]	2 [-2]	-2 [-11]
35～39歳	23 (23)	39 (28)	62 (51)	34 (32)	37 (35)	71 (67)	-11 [-9]	2 [-7]	-9 [-16]
40～44歳	15 (11)	14 (9)	29 (20)	26 (26)	17 (15)	43 (41)	-11 [-15]	-3 [-6]	-14 [-21]
45～49歳	12 (12)	9 (7)	21 (19)	17 (17)	7 (5)	24 (22)	-5 [-5]	2 [2]	-3 [-3]
50～54歳	12 (12)	7 (7)	19 (19)	14 (13)	5 (5)	19 (18)	-2 [-1]	2 [2]	0 [1]
55～59歳	9 (9)	10 (10)	19 (19)	7 (7)	3 (3)	10 (10)	2 [2]	7 [7]	9 [9]
60～64歳	18 (18)	11 (10)	29 (28)	5 (5)	4 (4)	9 (9)	13 [13]	7 [6]	20 [19]
65～69歳	10 (10)	8 (8)	18 (18)	13 (13)	9 (8)	22 (21)	-3 [-3]	-1 [0]	-4 [-3]
70～74歳	7 (6)	2 (2)	9 (8)	4 (4)	3 (3)	7 (7)	3 [2]	-1 [-1]	2 [1]
75歳以上	5 (5)	10 (10)	15 (15)	4 (4)	14 (14)	18 (18)	1 [1]	-4 [-4]	-3 [-3]
計	283 (259)	294 (218)	577 (477)	326 (312)	329 (272)	655 (584)	-43 [-53]	-35 [-54]	-78 [-107]

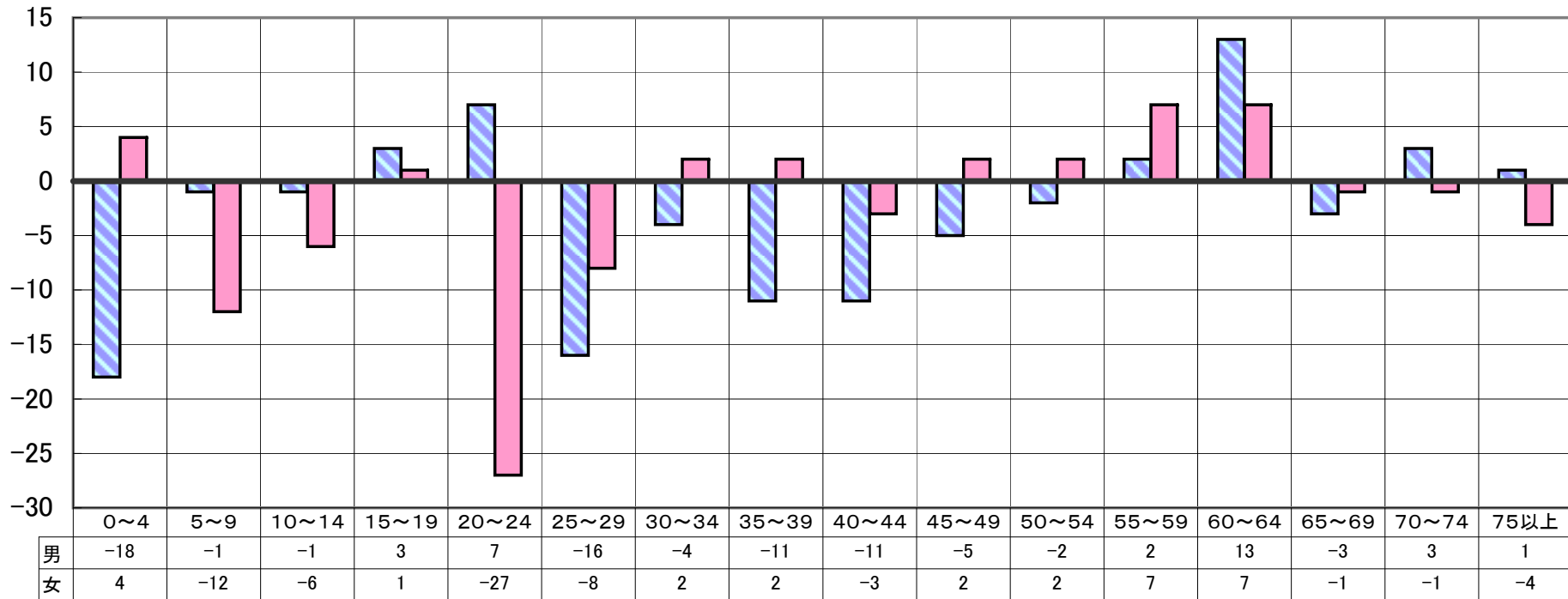
※()は日本人で内数、[]は日本人の転出入超過数



平成23年12月の転出入超過数

■ 男 ■ 女

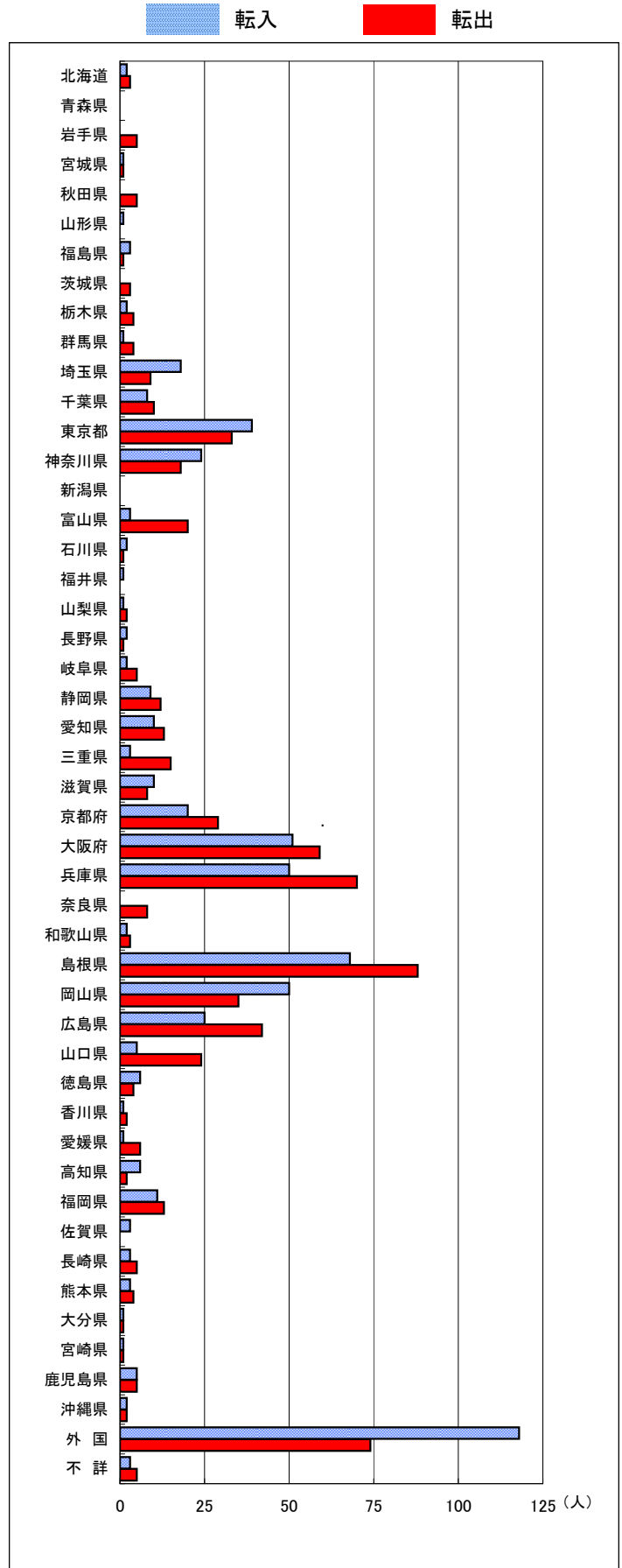
(人)



(年齢)

平成23年12月の地域別県外転入出者数

	転入			転出		
	男	女	総数	男	女	総数
北海道	1	1	2	1	2	3
青森県	0	0	0	0	0	0
岩手県	0	0	0	3	2	5
宮城県	1	0	1	1	0	1
秋田県	0	0	0	3	2	5
山形県	1	0	1	0	0	0
福島県	2	1	3	1	0	1
茨城県	0	0	0	1	2	3
栃木県	1	1	2	2	2	4
群馬県	1	0	1	3	1	4
埼玉県	10	8	18	4	5	9
千葉県	3	5	8	7	3	10
東京都	27	12	39	16	17	33
神奈川県	12	12	24	10	8	18
新潟県	0	0	0	0	0	0
富山県	2	1	3	14	6	20
石川県	2	0	2	1	0	1
福井県	0	1	1	0	0	0
山梨県	1	0	1	2	0	2
長野県	1	1	2	0	1	1
岐阜県	1	1	2	2	3	5
静岡県	8	1	9	7	5	12
愛知県	5	5	10	8	5	13
三重県	2	1	3	0	15	15
滋賀県	7	3	10	3	5	8
京都府	7	13	20	14	15	29
大阪府	21	30	51	32	27	59
兵庫県	24	26	50	28	42	70
奈良県	0	0	0	4	4	8
和歌山県	2	0	2	0	3	3
島根県	34	34	68	48	40	88
岡山県	27	23	50	22	13	35
広島県	15	10	25	21	21	42
山口県	4	1	5	19	5	24
徳島県	3	3	6	1	3	4
香川県	1	0	1	1	1	2
愛媛県	1	0	1	3	3	6
高知県	4	2	6	1	1	2
福岡県	10	1	11	9	4	13
佐賀県	1	2	3	0	0	0
長崎県	2	1	3	3	2	5
熊本県	2	1	3	2	2	4
大分県	1	0	1	1	0	1
宮崎県	0	1	1	0	1	1
鹿児島県	4	1	5	1	4	5
沖縄県	1	1	2	0	2	2
外国	28	90	118	23	51	74
不詳	3	0	3	4	1	5
総数	283	294	577	326	329	655



平成24年1月1日現在市町村別推計人口及び平成23年12月人口動態

市町村	推計 世帯数	推計人口 (平成24年1月1日現在)			人口増減 (平成23年12月)			自然動態							社会動態												
		総数	男	女	総数	男	女	自然増減			出生		死亡		社会増減			転入				転出					
								総数	男	女	総数	うち男	総数	うち男	総数	男	女	総数	県外	うち男	県内	うち男	総数	県外	うち男	県内	うち男
県計	213,357	584,933	278,977	305,956	-342	-186	-156	-264	-143	-121	391	191	655	334	-78	-43	-35	1,032	577	283	455	211	1,110	655	326	455	211
市計	163,395	430,364	206,109	224,255	-156	-78	-78	-102	-61	-41	321	151	423	212	-54	-17	-37	723	428	223	295	139	777	532	274	245	105
郡計	49,962	154,569	72,868	81,701	-186	-108	-78	-162	-82	-80	70	40	232	122	-24	-26	2	309	149	60	160	72	333	123	52	210	106
東部地区	87,146	238,186	115,308	122,878	-174	-75	-99	-87	-37	-50	166	90	253	127	-87	-38	-49	368	231	107	137	61	455	304	140	151	66
中部地区	36,836	107,559	50,612	56,947	-92	-35	-57	-79	-40	-39	71	36	150	76	-13	5	-18	196	71	40	125	60	209	94	39	115	56
西部地区	89,375	239,188	113,057	126,131	-76	-76	0	-98	-66	-32	154	65	252	131	22	-10	32	468	275	136	193	90	446	257	147	189	89
鳥取市	73,761	196,642	95,573	101,069	-104	-41	-63	-46	-17	-29	146	77	192	94	-58	-24	-34	277	173	88	104	48	335	259	128	76	32
米子市	58,392	148,379	70,209	78,170	35	-8	43	-11	-25	14	118	47	129	72	46	17	29	295	175	94	120	57	249	172	96	77	38
倉吉市	18,272	50,219	23,507	26,712	-42	-3	-39	-22	-8	-14	37	18	59	26	-20	5	-25	94	42	21	52	26	114	54	22	60	20
境港市	12,970	35,124	16,820	18,304	-45	-26	-19	-23	-11	-12	20	9	43	20	-22	-15	-7	57	38	20	19	8	79	47	28	32	15
岩美郡	4,040	12,256	5,766	6,490	-2	-10	8	-7	-5	-2	7	4	14	9	5	-5	10	37	28	5	9	4	32	19	4	13	10
岩美町	4,040	12,256	5,766	6,490	-2	-10	8	-7	-5	-2	7	4	14	9	5	-5	10	37	28	5	9	4	32	19	4	13	10
八頭郡	9,345	29,288	13,969	15,319	-68	-24	-44	-34	-15	-19	13	9	47	24	-34	-9	-25	54	30	14	24	9	88	26	8	62	24
若桜町	1,377	3,761	1,781	1,980	1	-1	2	-2	0	-2	1	1	3	1	3	-1	4	10	9	2	1	1	7	1	1	6	3
智頭町	2,523	7,538	3,554	3,984	-31	-14	-17	-16	-8	-8	1	1	17	9	-15	-6	-9	14	9	4	5	1	29	14	4	15	7
八頭町	5,445	17,989	8,634	9,355	-38	-9	-29	-16	-7	-9	11	7	27	14	-22	-2	-20	30	12	8	18	7	52	11	3	41	14
東伯郡	18,564	57,340	27,105	30,235	-50	-32	-18	-57	-32	-25	34	18	91	50	7	0	7	102	29	19	73	34	95	40	17	55	36
三朝町	2,394	6,924	3,262	3,662	-6	-9	3	-9	-10	1	3	1	12	11	3	1	2	15	3	2	12	3	12	4	0	8	4
湯梨浜町	5,499	16,962	8,114	8,848	-20	-2	-18	-17	-4	-13	9	7	26	11	-3	2	-5	30	10	7	20	10	33	19	7	14	8
琴浦町	5,825	18,200	8,512	9,688	-27	-18	-9	-19	-10	-9	8	5	27	15	-8	-8	0	17	4	3	13	7	25	7	5	18	13
北栄町	4,846	15,254	7,217	8,037	3	-3	6	-12	-8	-4	14	5	26	13	15	5	10	40	12	7	28	14	25	10	5	15	11
西伯郡	13,545	43,520	20,465	23,055	-27	-27	0	-31	-15	-16	16	9	47	24	4	-12	16	97	49	17	48	21	93	30	20	63	30
日吉津村	1,092	3,382	1,572	1,810	-14	-9	-5	-1	-2	1	2	1	3	3	-13	-7	-6	8	2	1	6	4	21	7	5	14	7
大山町	5,333	17,241	8,131	9,110	0	-12	12	-13	-9	-4	6	2	19	11	13	-3	16	38	30	7	8	2	25	13	8	12	4
南部町	3,498	11,454	5,370	6,084	-2	-3	1	-9	-3	-6	3	2	12	5	7	0	7	30	10	4	20	8	23	5	3	18	9
伯耆町	3,622	11,443	5,392	6,051	-11	-3	-8	-8	-1	-7	5	4	13	5	-3	-2	-1	21	7	5	14	7	24	5	4	19	10
日野郡	4,468	12,165	5,563	6,602	-39	-15	-24	-33	-15	-18	0	0	33	15	-6	0	-6	19	13	5	6	4	25	8	3	17	6
日南町	2,054	5,250	2,403	2,847	-17	-6	-11	-18	-8	-10	0	0	18	8	1	2	-1	11	9	3	2	2	10	4	2	6	1
日野町	1,355	3,629	1,647	1,982	-10	-5	-5	-7	-4	-3	0	0	7	4	-3	-1	-2	5	4	2	1	0	8	4	1	4	2
江府町	1,059	3,286	1,513	1,773	-12	-4	-8	-8	-3	-5	0	0	8	3	-4	-1	-3	3	0	0	3	2	7	0	0	7	3