

昭和四十二年四月十五日第三種郵便物認可

# 鳥取県公報

毎週火曜日及び  
金曜日発行  
(当日は、  
日曜日、  
が翌日、  
の翌日)

◇規 則 目 次  
鳥取県税条例施行規則の一部を改正する規則

## 規 則

鳥取県税条例施行規則の一部を改正する規則をここに公布する。

昭和四十二年 二月 一日

鳥取県知事 石 破 二 朗

### 鳥取県規則第三号

鳥取県税条例施行規則の一部を改正する規則

(鳥取県税条例施行規則の一部改正)

第一条 鳥取県税条例施行規則(昭和三十五年九月鳥取県規則第四十号)の一部を次のように改正する。

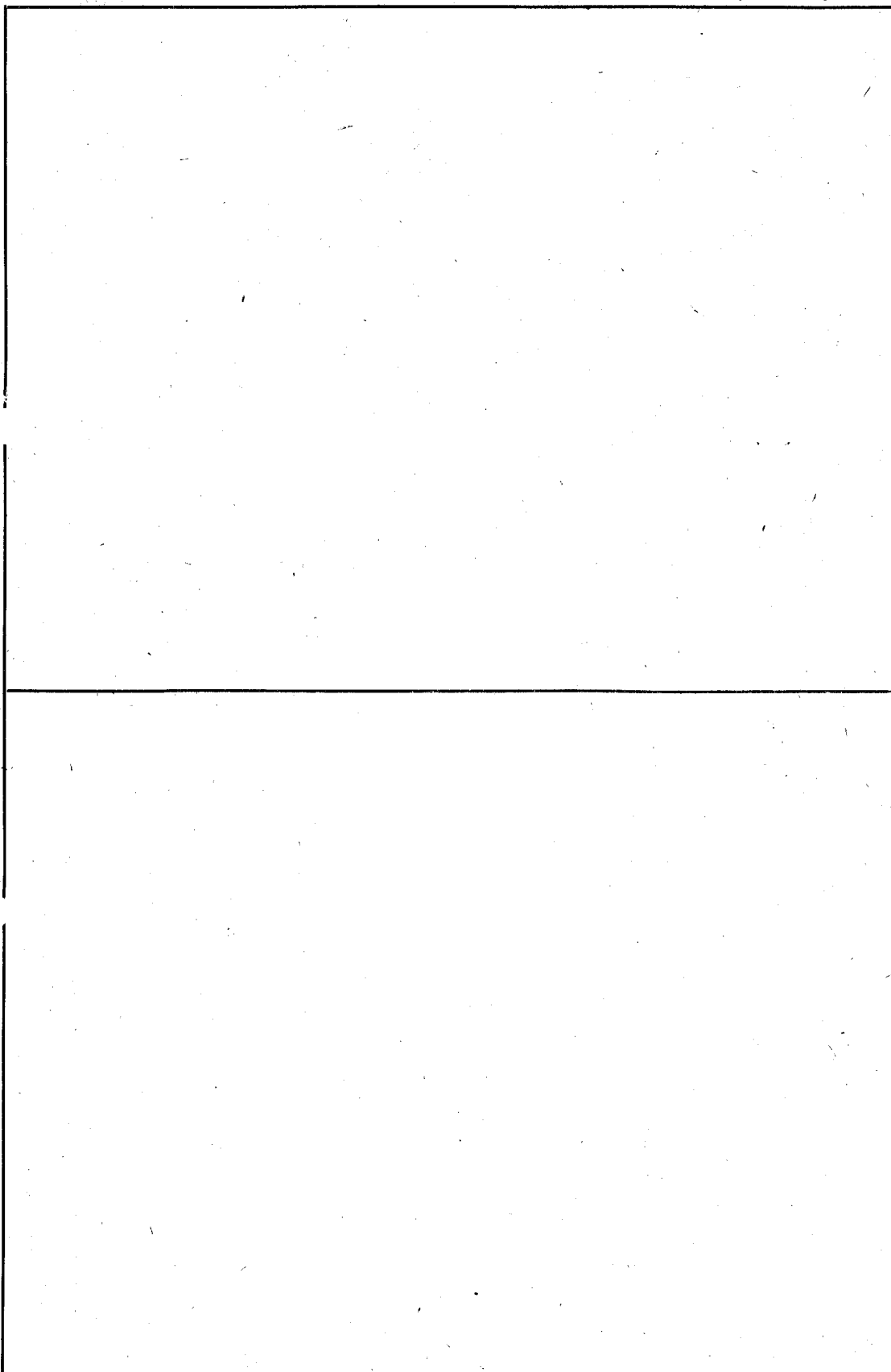
目次中「第一節 県民税(第三十一条―第三十五条)」を「第一節 県民税(第三十一条―第三十五条の二)」に改める。

第三十五条第二号中「第二項」の下に「から第四項まで」を加え、

同条第三号中「第四項」を「第五項」に改め、同条の次に次の一条を加える。

(個人の県民税に係る徴収金の払込書)

第三十五条の二 条例第三十七条の二に規定する払込書は、第五十三号様式のとおりとする。



鳥取県知事

殿

年度 月分個人県民税賦課徴収状況報告書

年 月 日

市町村長

團

区 分	調 定 額 等							特定あん 分率又は 確定あん 分 率	収 入 済 額			不 納 欠 損 額 (県 民 税)		未 納 額 (県 民 税)	払 込 額			
	県 民 税 分			市 町 村 民 税 分					県 民 税 分		本 月 中 処 分 額	本 月 未 累 計	前 月 未 累 計 額		本 月 中		本 月 未 累 計	
	前 月 未 累 計	本 日 中	本 月 未 累 計	本 月 中	本 月 未 累 計	本 月 中 入 入	本 月 未 累 計		納 換 額	払 込 額								
	人 員	税 額	人 員	税 額	人 員	税 額	人 員		税 額	人 員	税 額	人 員	税 額		人 員	税 額	人 員	税 額
本 年 度 分	総合課税	均 等 割																
		所 得 割																
	計																	
	分離課税にかかる所得割																	
過 年 度 分	総合課税	均 等 割																
		所 得 割																
	計																	
	分離課税にかかる所得割																	
現 年 課 税 計								0.										
滞 納 繰 越 分	年度課税分							0.										
	年度課税分							0.										
	年度課税分							0.										
	年度課税分							0.										
	計							0.										
本 税 計								0.										
加 算 金	現 年 課 税 分	過少申告加算金						0.										
		不 申 告 加 算 金						0.										
		重 加 算 金						0.										
	滞 納 繰 越 分	過少申告加算金						0.										
		不 申 告 加 算 金						0.										
		重 加 算 金						0.										
計							0.											
延 滞 金	現 年 課 税 分							0.										
	滞 納 繰 越 分	年度課税分						0.										
		年度課税分						0.										
		年度課税分						0.										
		年度課税分						0.										
計							0.											
合 計																		
還 付 金 等	区 分		前 月 未 累 計	本 月 中	本 月 未 累 計	備 考												
	過 誤 納 還 付 金																	
	還 付 加 算 金																	
	納 期 前 納 付 報 償 金																	

- 備 考
- 1 「人員」欄には、課税実人員を記載すること。
  - 2 「調定額等」欄中「本月中」の人員は、実人員に異動を生じた場合にのみ計上すること。
  - 3 特定あん分率又は確定あん分率は、小数点以下4位までとし、5位以下は切り捨てること。
  - 4 加算金及び延滞金は、本税の課税年度により区分して記載すること。
  - 5 この報告書は、翌月10日までに提出すること。

裏面

第五十一号様式を次のように改める。  
第五十一号様式

県民税徴収取扱費に関する報告書 (年度前<sup>後</sup>期分)

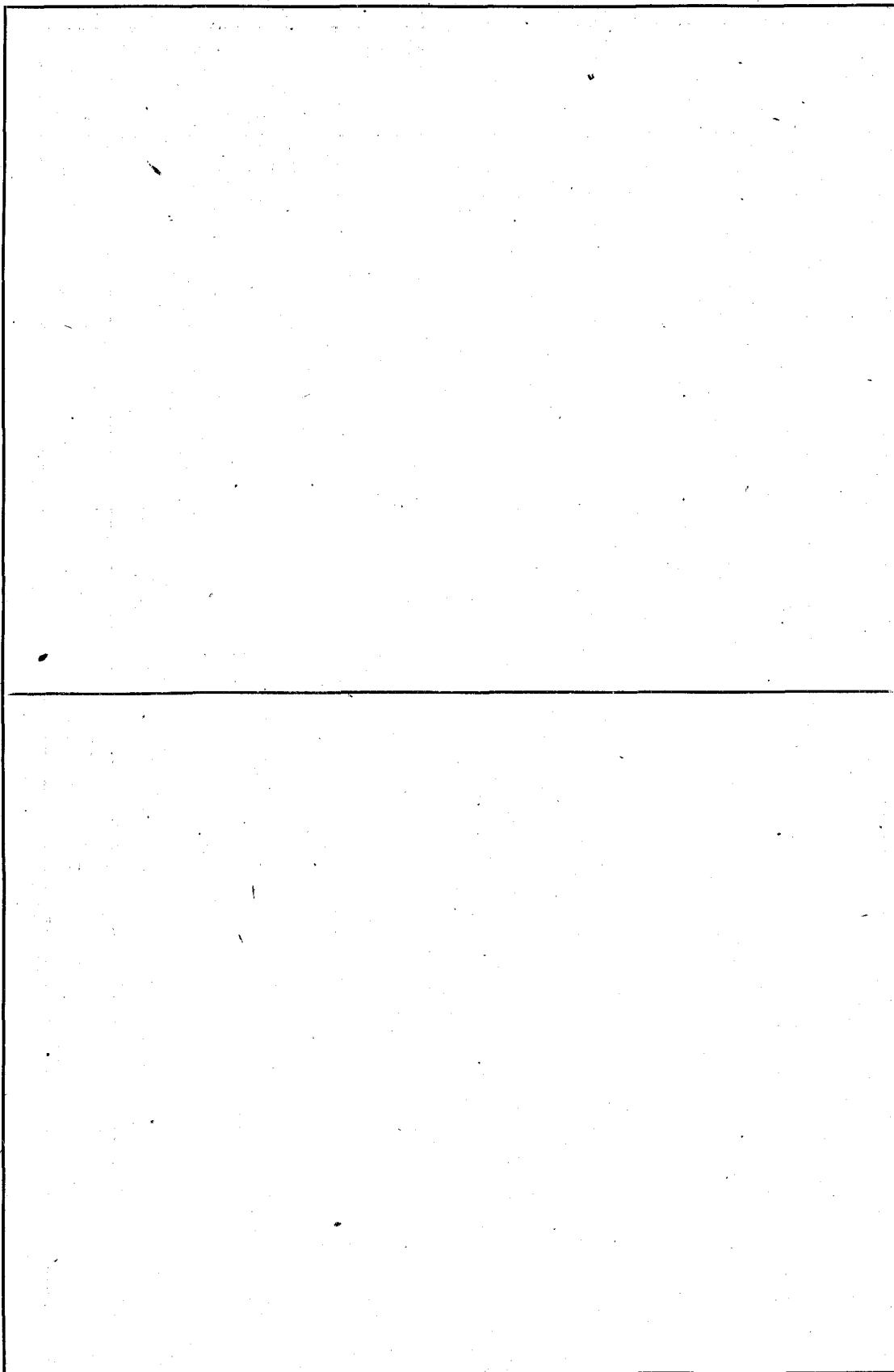
鳥取県知事

殿

市町村長 年 月 日提出

第五十三号様式を次のように改める。  
第五十三号様式

区分	算定の基礎		徴収取扱費			摘要				
	項目	年度別	算定率	基本数値	算出額		受領済額	差引額		
地方税法第四十七条第一項の規定による区分	第一号該当	納税通知書	現年課税分	35円	枚	円	円	円		
				50円	枚					
			小計		枚					
		特別徴収にかかる納税義務者に交付する通知書	現年課税分	35円	枚					
			小計		枚					
		退職所得の分離課税に係る更正又は決定通知書	現年課税分	35円	枚					
	合計				枚					
	第二号該当	県指定金融機関等への払込金額	本年課税分	当該年度分	7/100	円				
					2/100	円				
				小計		円				
前年度分			(四五月から)	7/100	円					
				2/100	円					
			小計		円					
滞納繰越分			当該年度分	7/100	円					
				2/100	円					
			小計		円					
前年度分			(四五月から)	7/100	円					
				2/100	円					
			小計		円					
税外			加算金	7/100	円					
			延滞金	7/100	円					
				2/100	円					
	小計		円							
合計			7/100	円						
			2/100	円						
			計	円						
第三号該当	還付した過誤納金 (前年度までに納付済)				円					
第四号該当	過誤納金にかかる還付加算金				円					
第五号該当	賦課制限にかかる還付金				円					
第六号該当	同上にかかる還付加算金				円					
第七号該当	納期内納付税額に対する報償金				円					
総合計										



県 税

払 込 書 ㊤

口座 番号	松江公	番加入者	県税事務所			
第 号	(納人住所氏名)					
年度	納					
(款) 県 税	(項) 県 民 税	(目) 個 人	月分			
本	現年課税分	千 百 十 万 千 百 十 円				
税	滞納繰越分					
	加 算 金					
	延 滞 金					
	合 計					
納付場所 銀行 支店又は近くの 銀行 店若しくは郵便局						
日 計	受付領収日付印					

県 税

領収済通知書(正本) ㊤

口座 番号	松江公	番加入者	県税事務所			
第 号	(納人住所氏名)					
年度	納					
(款) 県 税	(項) 県 民 税	(目) 個 人	月分			
本	現年課税分	千 百 十 万 千 百 十 円				
税	滞納繰越分					
	加 算 金					
	延 滞 金					
	合 計					
上記のとおり領収したので通知します。						
取りま め指定金 融機関又 は取りま とめ郵便 局	指定金融 機 関 等 又は郵便 局 領 収 日 付 印					

県 税

領収済通知書(副本) ㊤

口座 番号	松江公	番加入者	県税事務所			
第 号	(納人住所氏名)					
年度	納					
(款) 県 税	(項) 県 民 税	(目) 個 人	月分			
本	現年課税分	千 百 十 万 千 百 十 円				
税	滞納繰越分					
	加 算 金					
	延 滞 金					
	合 計					
上記のとおり領収したので通知します。						
備 考	指定金融 機 関 等 又は郵便 局 領 収 日 付 印					

県 税

領 収 証 書

口座 番号	松江公	番加入者	県税事務所			
第 号	(納人住所氏名)					
年度	納					
(款) 県 税	(項) 県 民 税	(目) 個 人	月分			
本	現年課税分	千 百 十 万 千 百 十 円				
税	滞納繰越分					
	加 算 金					
	延 滞 金					
	合 計					
上記のとおり領収しました。						
指定金融 機 関 等 又は郵便 局 領 収 日 付 印						

第五十三号様式の一  
第五十三号様式の次に次の一様式を加える。

裏面空白

第二条 鳥取県税条例施行規則の一部を次のように改正する。

第三十条第一項第九号中「料理飲食等消費税領収証用紙受払簿」を「料理飲食等消費税領収証用紙交付簿」に改め、同項第十号中「料理飲食等消費税領収証用紙検印押なつ簿」を「料理飲食等消費税私製領収証用紙検印押なつ交付簿」に改め、同項第十三号中「徴収猶予整理簿」を「徴収猶予(期間延長)整理簿」に改め、同項第十四号中「換価猶予整理簿」を「換価猶予(期間延長)整理簿」に改め、同項第十八号中「還付金整理簿」を「過誤納金還付(充当)整理簿」に改める。

第五号様式中「第十三条の二」を「第十三条の二第一項」に改める。

第二号様式

第二号様式を次のように改める。

調 査 決 定 決 議 書					
No. _____					
調 定	年 月 日			起 案	年 月 日
下記のとおり調定してよろしい か伺います。				調 定 通 知	
所 長	総 務 課	課 長	税 務 課	出 納 員	
係 長	合 議		主 査	合 議	
¥ _____				年 度	年 度
上記金額の内訳は、別紙 一人別調書のとおり。				会 計 名	一 般 会 計
				款	
				項	
				目 節	
記 事				納 税 通 知 書 第 _____ 号	
				発 付	年 月 日
				納 期 限	年 月 日
				県 税 ( 県 税 外 ) 合 計 徴 収 簿 記 帳 済	
				一 人 別 徴 収 簿 記 帳 済	



第十一号様式を次のように改める。

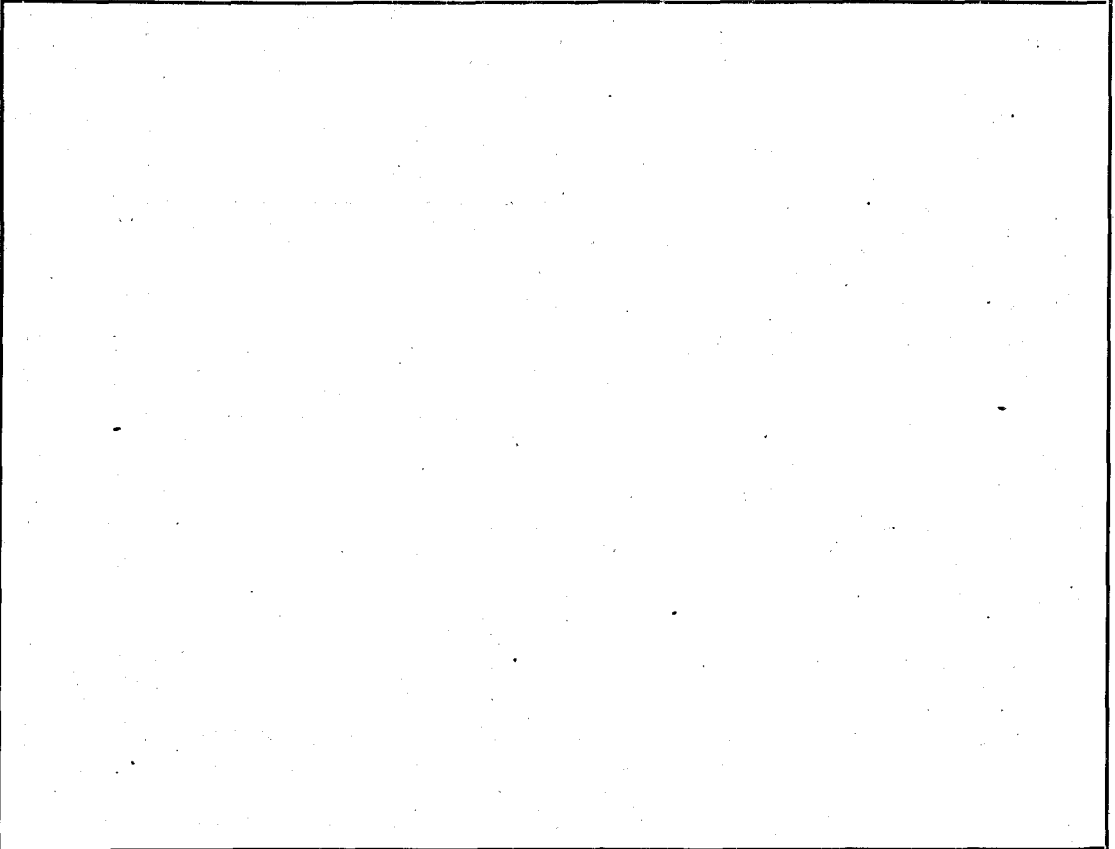
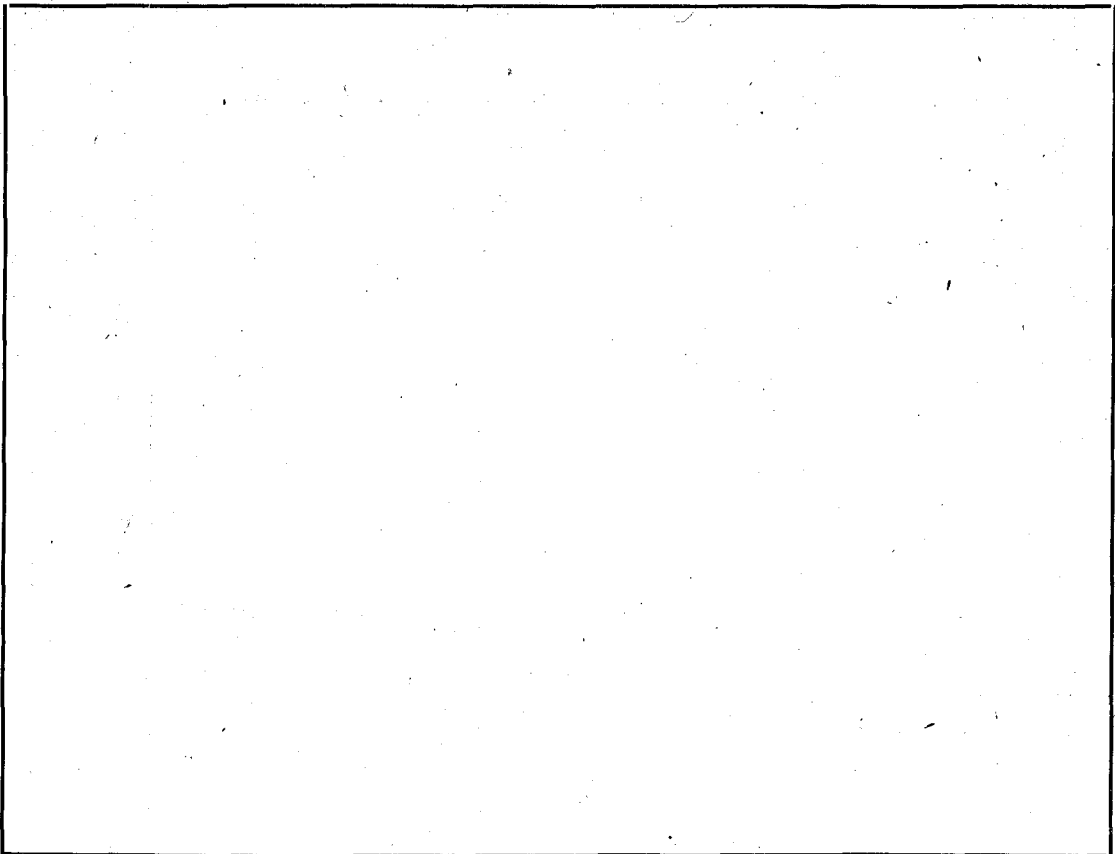
第 号		徴 収 猶 予 ( 期 間 延 長 ) 通 知 書											
納 税 者 又 は 特 別 徴 収 義 務 者		住 所 氏 名						徴 収 猶 予 期 限		年 月 日 まで			
徴 収 簿 番 号	年 度	期(月)別	納 期 限	税 目	猶 予 す る							滞 納 処 分 費	
					税 額	延 滞 金	過 少 申 告 加 算 金	不 申 告 加 算 金	重 加 算 金				
分 納	予 定	月 日 限 り	月 日 限 り	月 日 限 り	月 日 限 り	月 日 限 り	月 日 限 り	月 日 限 り	月 日 限 り	月 日 限 り	月 日 限 り	月 日 限 り	円
納 税	担 保 物				保 証 人								
	種 類	細 目	数 量	価 格	住 所	職 業	氏 名						
担 保													
登 記 書 類 等 の 提 出 年 月 日		年 月 日		右 提 出 場 所	県 税 事 務 所	摘 要							
上記のとおり(納税担保を条件として)地方税法第 条 の規定により徴収猶予(期間延長)をしましたから通知します。													
年 月 日 殿													
県税事務所長 氏 名 園													

お知らせ  
 この通知について不服がある場合は、この通知書を受けとつた日の翌日から起算して三十日以内に、行政不服審査法第四条の規定により、知事に審査請求をすることができます。  
 審査請求は、なるべく県税事務所長を経由して提出してください。

裏用紙

第十二号様式を次のように改める。  
第十二号様式

第	号	換価猶予(期間延長)通知書									
下記のとおり(納税担保を条件として)地方税法第15条の5の規定により、滞納処分による財産の換価を猶予(する期間の延長)をしましたから通知します。											
年 月 日											
県税事務所長 氏 名 園											
納税者又は 特別徴収義務者	住所 氏名	殿	換価 猶予 の 期 間	年 月 日 から	年 月 日 まで						
差押財産の表示											
年 度	期(月) 別	納 期 限	税 目	猶 予 す る 税 額 等							摘 要
				税 額	延滞金	過少申告加算金	不申告加算金	重算	加金	滞納処分	
		・	・								
		・	・								
		・	・								
		・	・								
		・	・								
		・	・								
分 納	月 日限り	月 日限り	月 日限り	月 日限り	月 日限り	月 日限り	月 日限り				
納 税 担 保	担 保 物				納 税 保 証 人						
	種 類	細 目	数 量	価 格	住 所	職 業	氏 名				
登記書類等の提出年月日	年 月 日	提 出 場 所	県税事務所	そ の 他 必 要 事 項							



第	号	滞 納 処 分 停 止 通 知 書									
<p>下記の滞納金額について地方税法第15条の7の規定を適用し滞納処分の執行を停止します。  この取扱いは、処分の停止により納税の資力の回復に猶予期間を与えたものであるから、資力の回復につとめ一日も早く自主的に納税してください。</p> <p>住 所 _____ 年 _____ 月 _____ 日</p> <p>氏 名 _____ 殿 _____ 県税事務所長 _____ 園</p>											
滞 納 金 額	年 度	期 別	納期限	税 目	停 止 処 分 額						摘 要
					税 額	延滞金	過少申告 加 算 金	不申告 加 算 金	重加算金	滞納処 分 費	

第十三号様式を次のように改める。

昭和42年2月1日

第十七号様式

第十七号様式を次のように改める。

第 号		過 誤 納 金 還 付 ( 充 当 ) 通 知 書						
<p>下記のとおり還付 ( 充 当 ) することとしましたので通知します。</p> <p style="text-align: center;">年 月 日</p> <p style="text-align: center;">県税事務所長 氏 名 宛</p>								
住 ( 居 ) 所					氏 名		殿	
過 誤 納 額 の 算 定	一人別徴収簿番号	年度	期別	税 目	納付(入)年月日	納付(入)額 ①	正 当 額 ②	過 誤 納 額 ③ ①-②
					・ ・	円	円	円
					・ ・			
						・ ・		
還 付 加 算 金 の 算 定	基礎税額	始 期	終 期	日 数	還 付 加 算 金 ④	備 考		
	円				円			
充 当 す る 額 ⑤  円 訳	一人別徴収簿番号	年度	期別	科 目	未 納 額	充 当 額	充 当 後 の未納額	備 考
					円	円	円	
還 付 す る 額 ③+④-⑤		円						
過 誤 納 金 の 生 じ た 事 由								

第二十四号様式中

年度	税 目	期別	納 期 限	税 額	加算金額	延滞金額	滞 納 処 分 費	備 考
----	-----	----	-------	-----	------	------	--------------	-----

を

年度	税 目	期別	納 期 限	督 促 状 発付年月日	税 額	加 算 金 額	延 滞 金 額	滞 納 処 分 費	備 考
----	-----	----	-------	----------------	-----	------------	------------	--------------	-----

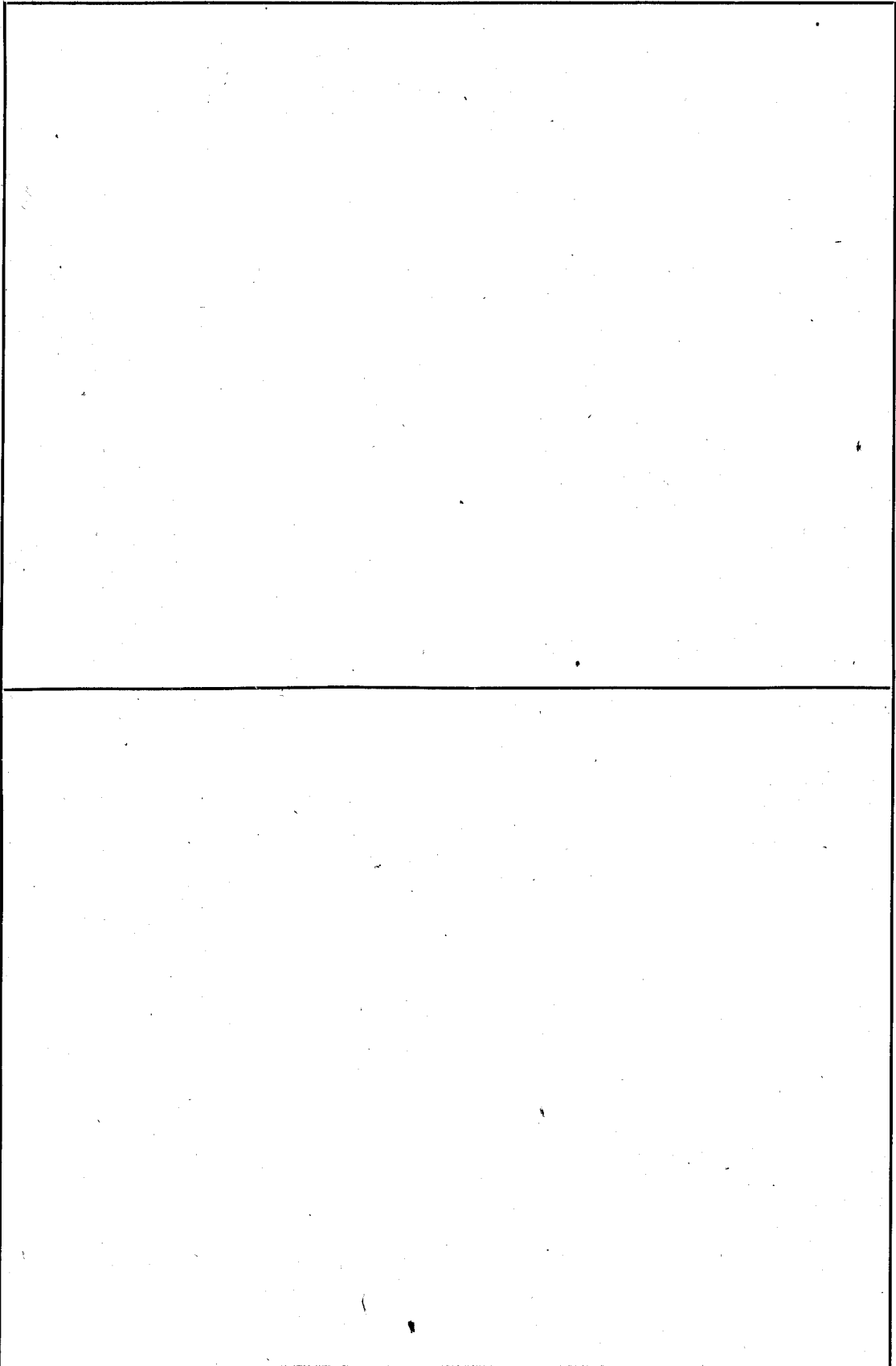
に改める。

事業税(個人)台帳

№.

第二十七号様式その二及び第二十七号様式その三を次のように改める。

業 態	事業場	屋	氏	
細 目	住 所	号 (局 番)	名	
区	分	当 初	異 動	摘 要
事業所得金額	所得金額	①		
	事業専従者控除額	②		
	非課税所得金額	③	( )	( )
	差引所得(①-②-③)	④		
所得から控除した金額	損失の繰越控除額	⑤		
	被災事業用資産の損失の控除額	⑥		
	控除額	⑦		
	事業主控除額	⑧		
	合計(⑤+⑥+⑦+⑧)	⑨		
課 税 所 得 (④-⑨)	⑩			
税 額	第 種事業の所得( )×100	⑪		
	第 種事業の所得( )×100	⑫		
	算 出 税 額 (⑪-⑫)	⑬		
納 期 別 内 訳	第1期分	⑭		
	第2期分	⑮		
	随 時	⑯		
決 定 区 分	自 国 青 白	自 国 青 白	事業税の申告 有 無	
備 考				





第二十七号様式その三

自動車 税台帳	自動車税新規申告書(写)				自動車税台帳										登録番号					
	年 月 日				号										鳥 号					
	県税事務所長殿				取得年月日										所 有 者		使 用 者		定 置 場	
	車名	型式	年式	型式	市	町	村	番地	市	町	村	番地	市	町	村	番地	当初	変更		
	車台番号	原動機 の型式	型	型	市	町	村	番地	市	町	村	番地	市	町	村	番地	当初	変更		
	最大乗 車定員	人	人	総排 気量	市	町	村	番地	市	町	村	番地	市	町	村	番地	当初	変更		
	最大積 載量	軸	距	cc	市	町	村	番地	市	町	村	番地	市	町	村	番地	当初	変更		
	用途	バス(観光貸切、自家用、その他) けん引車、被けん引車 特種用途車( ) 1 軽いさゆう車 2 普通型 3 小型 4 3輪 4 輪			市	町	村	番地	市	町	村	番地	市	町	村	番地	当初	変更		
	(あてはまる事項を○でかこみ又は記入してください。)				課 税 状 況															
	定置場				年度	通知書 番号	税率	当初・更正 調定年月日	税 額	更正税額	年度	通知書 番号	税率	当初・更正 調定年月日	税 額	更正税額				
所有者				住所																
氏名				(ふりがな)																
使用者				住所																
氏名				(ふりがな)																
新規 県から転入				年 月 日	備 考											受付印				

夏田余日

年 度	法 人 名	代 表 者 名	所 在 地	番 号	決 算 期	納 貯	事 業 年 度		事 業 年 度		記 事				
							均 割 等 額	法 人 税 割 額	合 計	税 額		各 種 加 算 金			
調	年 月 日	事 項 別 区 分	事 業 年 度	均 割 等 額	法 人 税 割 額	合 計	税 額	各 種 加 算 金			記 事				
								過 少 申 告	不 申 告	重 加 算					
現 年 度 分	● ● ●		● ● ●												
	● ● ●		● ● ●												
過 年 度 分	● ● ●		● ● ●												
	● ● ●		● ● ●												
納 期 限	年 月 日	摘 要	県 民 税				事 業 税				滞 納 処 分 費	担 当 者 印	記 事		
			本 額 納 済 額	不 欠 損 納 額	収 納 未 済 額	延 滞 金	督 促 状 番 号 送 付 年 月 日	年 月 日	摘 要	本 額 納 済 額				不 欠 損 納 額	収 納 未 済 額
● ● ● か ら ま で 日 限 り	● ● ●														
	● ● ●														
	● ● ●														
	● ● ●														
● ● ● か ら ま で 日 限 り	● ● ●														
	● ● ●														
	● ● ●														
	● ● ●														
● ● ● か ら ま で 日 限 り	● ● ●														
	● ● ●														
	● ● ●														
	● ● ●														
● ● ● か ら ま で 日 限 り	● ● ●														
	● ● ●														
	● ● ●														
	● ● ●														

(県民税、事業税(法人分)用)

第二十八号様式その一から第二十八号様式その三までを次のように改める。

~~20/70~~

一 人 別 徴 収 簿

業 態

市 町 村

納 税 通 知 書 番 号									
納 税 者	住 所								
	氏 名								
業 種									
納 税 貯 蓄 組 合									
区 分		青・白・自	青・白・自	青・白・自	青・白・自	青・白・自	青・白・自	青・白・自	青・白・自
事 業 専 従 者 控 除		人 円	人 円	人 円	人 円	人 円	人 円	人 円	人 円
事 業 所 得 金 額									
控 除 額	損失の繰越控除額								
	被災事業用資産の損失、繰越控除								
	控除額								
差 引 所 得 金 額									
事 業 主 控 除									
課 税 標 準 額									
税 率									
税 額									
納 税 期 別 額	1 期 (随時)								
	2 期								
納 付 状 況	納 期 内 完 納								
	一 部 納 期 内 納 付	円	円	円	円	円	円	円	円
	税 額 変 更	増減	増減	増減	増減	増減	増減	増減	増減
納 付 状 況	納 期 内 完 納								
	一 部 納 期 内 納 付	円	円	円	円	円	円	円	円
	税 額 変 更	増減	増減	増減	増減	増減	増減	増減	増減
完 結 摘 要									

(事業税(個人分)用)

(納期内に納付したものについて使用すること。)

第二十八号様式 其二

一 人 別 徴 収 簿

年 度	納 税 者	住 所	氏 名	整 理 番 号	年 月 日	摘 要	課 税 標 準 額	税 額	1 期		2 期		随 時		納 税 貯 蓄 組 合				
									税 額	納 期 限	税 額	納 期 限	税 額	納 期 限					
調 定					・ ・	当 初													
					・ ・														
					・ ・														
					・ ・														
					・ ・														
収 納	区 分	摘 要	本 税				延 滞 金	滞 納 処 分 費	担 当 者 印	督 促 状	番 号 発 付 年 月 日	記 事							
			期 別	年 月 日	調 定 額	収 納 済 額							不 納 欠 損 額	収 納 未 済 額					
			1 期	・ ・															・ ・
				・ ・															
				・ ・															
				・ ・															
			2 期	・ ・														・ ・	
				・ ・															
				・ ・															
				・ ・															
			随 時	・ ・														・ ・	
				・ ・															
・ ・																			
・ ・																			

(事業税(個人分)用)

第二十八号様式その三

一人別徴収簿

原始・承継

市町村

番 号	住 所 氏 名	取得年月日 前所有者	不 動 産 の 種 類 及 び 構 造 等	評 価 ・ 登 録 価 格	控 除 額	課 税 標 準 額	税 額	納 税 貯 蓄 組 合 名	納 付 状 況					
									納 期 内 完 納	納 期 内 納 付	税 額 変 更	完 結		
		・ ・	土 ( ) 家 ( )											
		・ ・	土 ( ) 家 ( )											
		・ ・	土 ( ) 家 ( )											
		・ ・	土 ( ) 家 ( )											
		・ ・	土 ( ) 家 ( )											
		・ ・	土 ( ) 家 ( )											
		・ ・	土 ( ) 家 ( )											
		・ ・	土 ( ) 家 ( )											

(不動産取得税・固定資産税用)

(納期内に納付したものについて使用すること。)

第二十八号様式その三の一を次のように改める。

一人別徴収簿

記 事																																					
	住 (居) 所	市		町		番地																															
		郡		村																																	
氏 名																																					
第	号	督促状番号				第	号																														
年度	税目	期分		納期限																																	
税	額																																				
					納税貯蓄組合																																
					整理区分																																
					同施行年月日	上日																															
					督促状																																
					発付年月日																																
収    納	年	月	日	摘	要	調	定	額	収	納	済	額	不	納	損	額	収	納	未	済	額	延	滞	金	滞	納	処	分	費	担	者	当	印	記	事		

第二十八号様式その三の二

第二十八号様式その三の一次に次の二様式を加える。

(不動産取得税・鉱区税用)

一 人 別 徴 収 簿

第二十八号様式その三の三

番 号	納 税 者		課 税 客 体	登 録 番 号	課 税 標 準	義務発生 消費年月日 上記による 算定基準	税 率	税 額	納 付 状 況			
	代 表 者	共 同 鉦 業 権 者							納 期 内 一 部 納 付	税 額 変 更	完 結	
	住 所 氏 名	住 所 氏 名										
					100 アール	• •					増 減 • •	
						12					増 減 • •	
						• •					増 減 • •	
						12					増 減 • •	
						• •					増 減 • •	
						12					増 減 • •	
						• •					増 減 • •	
						12					増 減 • •	
						• •					増 減 • •	
						12					増 減 • •	

(鉦区税用)

(納期内に納付したものについて使用すること。)

第二十八号様式その四中

年 度	納 税 者	所 有 者			使 用 者		
		住 所	氏 名		住 所	氏 名	

を

年 度	納 税 者	所 有 者	住 所	氏 名
		使 用 者	住 所	氏 名

に



整理 番号	
登録 番号	
税歴 表示	
納税貯蓄組合	

を

整理番号	
登録番号	
納税貯蓄組合	

に  
改  
め  
る。

本		税	
収納済額	不納欠損額	収納未済額	

を

本		税	
調定額	収納済額	不納欠損額	収納未済額

に

第二十八号様式その五中

本		税
収納済額	不納欠損額	収納未済額

を

本		税	
調定額	収納済額	不納欠損額	収納未済額

に

第二十九号様式及び第二十九号様式之二を次のように改める。

に改める。

税 歴	
表 示	
納税貯蓄組合	

を

納税貯蓄組合	
--------	--

に、  
( 鉦区税、狩猟者税用 ) を  
( 狩猟免許税、入猟税用 )

6800 00389

## 税 目

月 日	摘 要	調 定 額						収 入 済 額		不 欠 損 納 額		収 納 未 済 額		収 納 率	収 入								
		金 額		金 額		金 額		金 額		金 額		金 額			納 期 内 収 納 額								
		件 数	金 額	件 数	金 額	件 数	金 額	件 数	金 額	件 数	金 額	件 数	金 額		指 定 金 融 機 関 等		窓 口		出 張		振 替		
		件 数	金 額	件 数	金 額	件 数	金 額	件 数	金 額	件 数	金 額	件 数	金 額	件 数	金 額	件 数	金 額	件 数	金 額	件 数	金 額		

(県税合計徴収簿)

第二十九号様式(表)

済 額				の 内 訳											備 考							
督 促 状 発 付 前 収 納				督 促 状 発 付 後 収 納								差 押 後 納 付										
指定金融機関等		窓 口		出 張		振 替		指定金融機関等		窓 口		出 張		振 替		任意納付		換 価 処 分				
件数	金 額	件数	金 額	件数	金 額	件数	金 額	件数	金 額	件数	金 額	件数	金 額	件数	金 額	件数	金 額	件数	金 額	件数	金 額	



諸金					入 入											
延滞金			加算金		算金及び過料										雑入	
加算金		不申告加算金		重加算金	過料		計		滞納処分費		雑入					
過少申告加算金		不申告加算金		重加算金	過料		計		滞納処分費		雑入					
調定額	収入額	調定額	収入額	調定額	過料		計		滞納処分費		雑入					
件数	金額	件数	金額	件数	金額	件数	金額	件数	金額	件数	金額	件数	金額			

第二十九号様式之二(裏)

公 給 領 収 証  
用 紙 の 種 類

料 理 飲 食 等 消 費 税 公 給 領 収 証 用 紙 交 付 簿

課 長	係 長	主 査	受 入			交 付					残 数 量 冊	
			年 月 日	番 号	数 量 冊	年 月 日	番 号	数 量 冊	業 態	氏 名 又 は 名 称		受 領 印

第三十二号様式  
第三十二号様式及び第三十二号様式の二を次のように改める。



料理飲食等消費税私製領収証用紙検印押なつ交付簿

課 長	係 長	主 査	検 印 押 な っ 交 付			場 所 の 指 定		交 付 先			摘 要
			年 月 日	番 号	数 量	年 月 日	番 号	業 態	氏 名 又 は 名 称	受 領 印	

第三十二号様式の一

00395

第 号		徴収猶予(期間延長)整理簿										
納税者又は特別徴収義務者		住所 氏名					徴収猶予 期限		年 月 日まで			
徴収簿 番号	年 度	期(月)別	納期限	税 目	猶 予 す る							
					税 額	延 滞 金	過少申告 加算金	申告 不 加 算 金	重 加 算 金	滞 処 分 費	納 費	
分 納	予 定	月 日限り	月 日限り	月 日限り	月 日限り	月 日限り	月 日限り	月 日限り	月 日限り	月 日限り	円	
	履 行	月 日	月 日	月 日	月 日	月 日	月 日	月 日	月 日	月 日	円	
納 税	担 保 物				保 証 人							
	種 類	細 目	数 量	価 格	住 所	職 業	氏 名					
担 保												
登記書類等の 提出年月日		年 月 日		保証人の担保力等								
徴収猶予した理由					処 分	年 月 日		処分事項および理由				
1 根拠法令 地方税法第 条												
2 理 由												

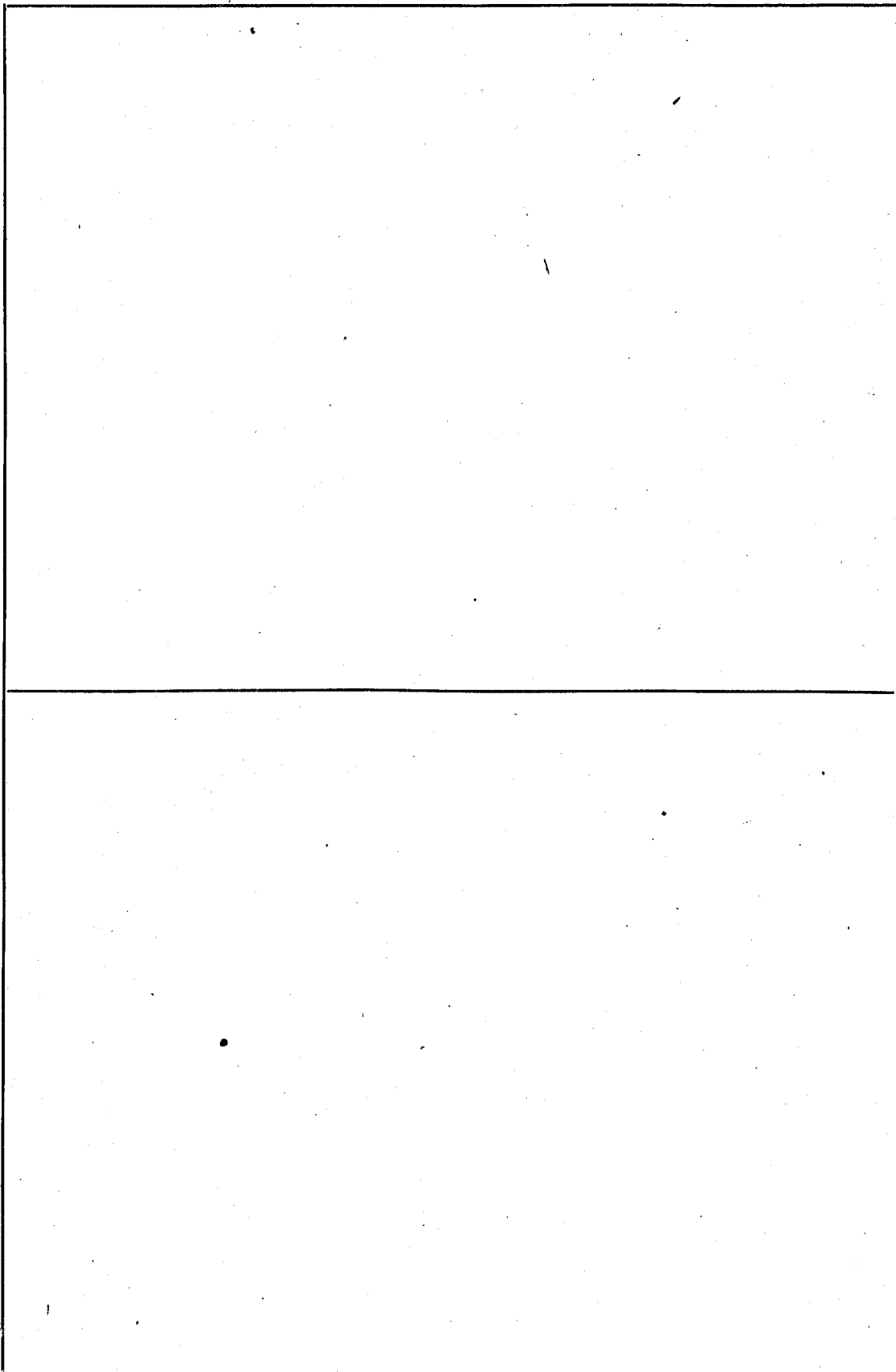
第三十四号様式その一を次のように改める。

昭和42年2月1日

第三十五号様式

第三十五号様式及び第三十六号様式を次のように改める。

第 号		換価猶予（期間延長）整理簿									
納税者又は特別徴収義務者		住所 氏名			換価猶予期間		年 月 日から 年 月 日まで				
差押財産の表示											
年度	期(月)別	納期限	税目	猶予する税額等						摘要	
				税額	延滞金	過少申告加算金	不申告加算金	重加算金	滞納処分費		
		・									
		・									
		・									
		・									
		・									
		・									
分納	月 日限り	月 日限り	月 日限り	月 日限り	月 日限り	月 日限り	月 日限り	月 日限り	月 日限り	月 日限り	月 日限り
履行	月 日	月 日	月 日	月 日	月 日	月 日	月 日	月 日	月 日	月 日	月 日
納税担保	担保物				納税保証人						
	種類	細目	数量	価格	住所	職業	氏名				
登記書類等の提出年月日		年 月 日	提出場所	県税事務所	その他必要事項						
猶予の理由				処 理	猶予取消年月日 年 月 日						
1 根拠法令地方税法第15条の5 2 理由					猶予取消の理由						



第三十六号様式(表)

第 号		滞 納 処 分 停 止 整 理 簿												
住 所														
氏 名														
滞 納 金 額	年度	期別	納期限	税 目	停 止 処 分 額						停止中の納付(入)		納税義務 消 滅 年 月 日	時効完成 年 月 日
					税 額	延滞金	過少申告 加 算 金	不申告 加 算 金	重加 算 金	滞 納 処 分 費	年 月 日	収 入 額		
停止年月日										停止取消年月日				
停止の理由										停止取消の理由				
資力回復及び 所在不明 調査状況		年 月 日	記 事											

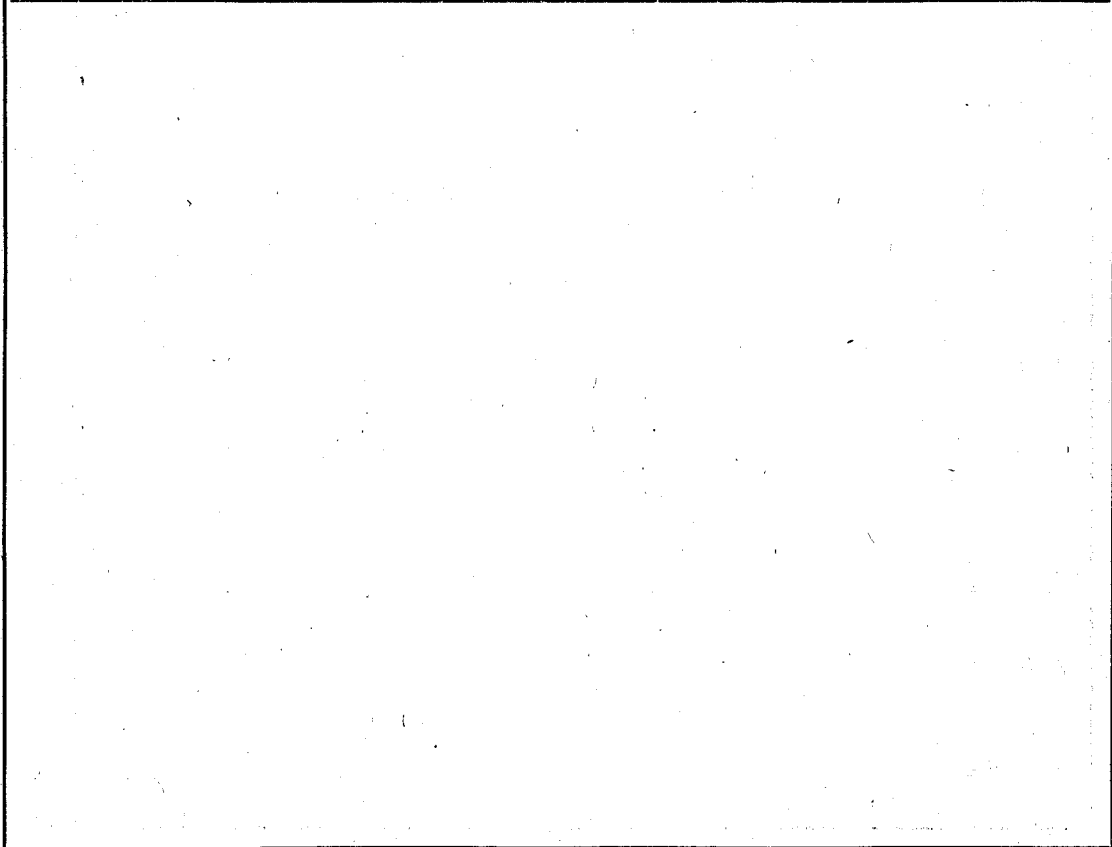
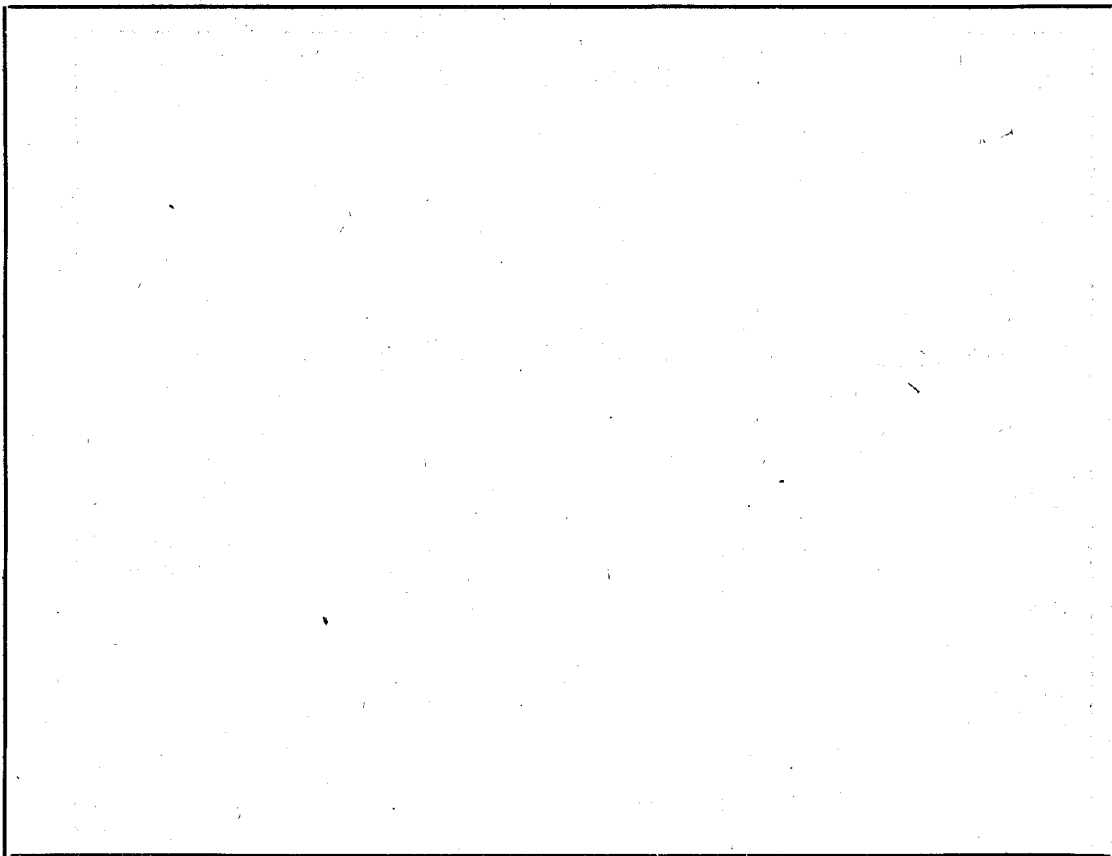
滞 納 処 分 停 止 調 査 書

該 当 条 項 及 該 当 事 由	地方税法第15条の7第1項		第 号	負 債 の 状 況
	同 条第5項該当の有無		有 無	
滞 納 者 の 状 況	家 族 構 成			差 公 押 売 及 状 況 び
	生 計 状 況			
	業 況			
財 産 の 調 査	不 動 産			所 在 不 明 の 物 品 の 所 在 調 査 状 況
	動 産			
	そ の 他			備 考

第三十六号様式(裏)

第三十九号様式を次のように改める。

第	号	過誤納金還付(充当)整理簿									
決議年月日	一人別徴収簿記載	科目別小計表	合計徴収簿記載	還付(充当)通知書	支払手切等	還付請求書					
住(居)所				氏名							
過誤納額の算定	一人別徴収簿番号	年 度	期 別	税 目	納付(入)年 月 日	納付(入)額	正当額	過誤納額			
						円	円	円			
還付加算金の算定	基礎税額	始 期	終 期	日 数	還付加算金	備 考					
		・	・								
		・	・								
		・	・								
充 当 する額	一人別徴収簿番号	年 度	期 別	科 目	未 納 額	充 当 額	充 当 後 の 未 納 額	備 考			
					円	円	円				
還付する額								円			
③+④-⑤											
過誤納金の生じた理由											





第四十八号様式中

県 金 庫 . え  
払 込 額  
を  
県 指 定 金 融 機 関  
等 へ 払 込 額

に改める。

税(科)目			納 税 通 知 書 等 発 付 決 議 簿							
課 長	係 長	主 査	決 議 書 番 号	発 付 年 月 日 納 期 限	税 額 又 は 金 額	通 数	納 税 者 住 (居) 所 氏 名	送 達 方 法		摘 要
								方 法	納税通知 書 番 号	

第四十一号様式

第四十一号様式を次のように改める。

昭和

## 附 則

## (施行期日)

1 この規則中第一条の規定は公布の日から、第二条の規定は昭和四十二年四月一日から施行する。

## (経過措置)

2 この規則による改正前の鳥取県税条例施行規則(以下「旧規則」という。)の規定によつてした手続その他の行為は、この規則の相当規定によつてした手続その他の行為とみなす。

3 旧規則に定める様式による用紙は、当分の間所要の調整をして使用することができる。