

昭 和 37 年 度 最 終 予 算 消 費 的 経 費、投 資 的 経 費 分 析 表

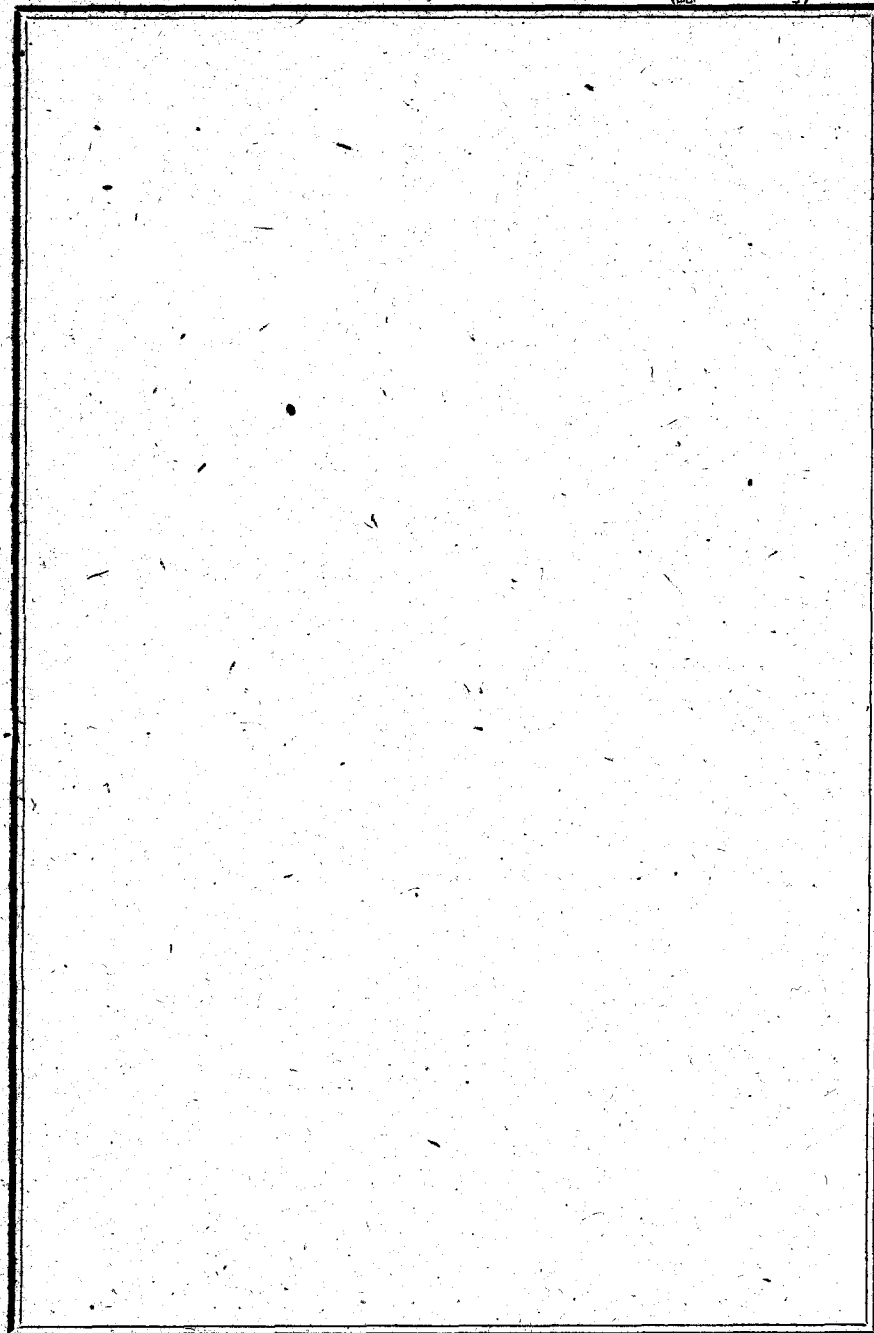
00094 (単位 千円)

消 費 的 経 費												投 資 的 経 費																					
費		物 件 費					そ の 他					予 算 額	左 の 財 源					予 算 額	事 業 費 区 分					左 の 財 源									
員手当	その他	旅 費	需要費	交際費	維 持 補 修	扶助費	補助交付金		寄附負担金		その他		国 補	寄 附 負担金	使用料 手数料	起 債	その他		一般財源	公 共 事 業			単 独 事 業		国 補	寄 附 負担金	使用料 手数料	起 債	その他	一般財源			
							市町村	その他	市町村	その他									一 般	国直轄	災 害	小 計	一 般	災 害	小 計								
7,920	-	13,715	7,901	2,700	780	-	-	-	-	610	131	81,971	-	905	-	-	-	81,066	-	-	-	-	-	-	-	-	-	-	-	-	-	-	
82,235	329,170	13,347	55,708	6,020	300	-	-	1,358	-	445	8,704	1,568,584	191,652	230	71,829	-	43,546	1,261,327	3,850	-	-	-	-	3,850	-	3,850	-	-	-	-	-	3,850	
51,160	19,782	26,676	62,619	660	8,963	-	-	1,950	-	889	16,850	575,142	28,350	-	23,395	-	1,070	522,327	35,021	3,300	-	-	3,300	31,721	-	31,721	1,650	5,670	-	-	-	27,701	
6,855	510	4,724	15,152	-	211,623	-	3,920	300	969	28,436	6,897	290,824	2,307	260	19,034	-	22,680	246,543	3,005,973	1,837,701	303,384	546,230	2,687,315	208,658	110,000	318,658	1,554,893	144,464	7,695	387,000	25,323	886,598	
50,542	121,343	53,046	76,049	495	26,378	38	665	5,864	-	560	14,645	3,775,201	1,322,508	700	183,855	-	4,101	2,264,037	457,972	163,627	-	562	164,189	291,753	2,030	293,783	58,037	95,801	-	129,000	2,920	172,214	
11,614	-	19,294	51,621	75	80	302,216	7,909	19,972	16,397	1,184	86,378	542,715	337,643	2,215	547	-	35,857	166,453	232,585	188,985	-	-	188,985	43,600	-	43,600	60,078	290	-	30,000	1,104	141,113	
3,040	-	13,590	48,400	-	-	186,293	26,569	330	-	6	17,312	297,438	164,989	1,265	27,591	-	12,276	91,317	9,484	7,484	-	-	7,484	2,000	-	2,000	4,543	-	501	-	-	4,440	
6,589	-	70,815	240,400	260	48,053	-	122,818	118,653	405	5,228	808,835	1,434,906	264,267	10,451	42,296	-	773,766	344,126	1,559,975	1,031,064	-	401,646	1,432,710	127,265	-	127,265	1,023,825	58,785	120	20,000	62,022	395,223	
-	-	660	20,799	-	11,990	-	191	-	-	-	4,001	37,828	-	-	1,359	-	-	36,469	536,886	-	-	-	-	536,886	-	536,886	1,948	18,500	-	150,000	96,935	269,503	
-	-	2,484	2,908	-	-	-	-	50	-	20	3,006	9,489	5,716	-	-	-	16	3,757	-	-	-	-	-	-	-	-	-	-	-	-	-	-	
1,947	-	3,709	11,895	-	-	-	27,766	106	-	80	247	46,695	26,051	-	-	-	-	20,644	-	-	-	-	-	-	-	-	-	-	-	-	-	-	
-	-	498	767	-	-	-	-	-	-	-	668,436	669,701	13,316	-	2,343	-	31,759	622,283	-	-	-	-	-	-	-	-	-	-	-	-	-	-	-
8,245	-	23,030	31,001	400	350	-	20,114	4,216	-	2,909	600,931	691,574	7,930	1,070	245	-	796	681,533	37,780	-	-	-	-	37,780	-	37,780	-	2,500	-	-	115	35,165	
-	-	-	-	-	-	-	-	-	-	-	20,000	20,000	-	-	-	-	-	20,000	-	-	-	-	-	-	-	-	-	-	-	-	-	-	
30,147	470,805	245,585	625,460	10,610	308,517	488,547	209,952	152,799	17,771	40,367	2,256,373	10,042,068	2,364,729	17,096	372,494	-	925,867	6,361,882	5,879,526	3,232,161	303,384	948,438	4,483,983	1,283,513	112,030	1,395,543	2,704,974	326,010	8,316	716,000	188,419	1,935,807	

7. 昭和37年度地方交付税調 (単位千円)

区 分	府 県		割合 (%)	市町村分(全国)	合 計
	全 国	本 県			
基準財源需要額	(544,409,498)	6,534,904	(1.200)	(332,866,955)	(877,276,453)
当初算定分	701,565,556	6,369,645	0.931	456,856,724	1,158,401,280
再算定による追加分	(529,233,449)	165,261	(1.204)	(297,806,206)	(827,039,655)
基準財政収入額	880,924,226	1,423,463	0.935	445,803,998	1,126,728,224
当初算定分	(15,176,049)	1,423,463	(1.089)	(35,060,749)	(50,236,798)
再算定による追加分	20,641,530	0	0.801	11,031,726	31,673,056
基準財政収入額	(232,880,922)	1,423,463	(0.612)	(188,651,282)	(421,332,204)
当初算定分	445,065,949	1,414,034	0.321	323,068,653	766,134,582
再算定による追加分	(231,242,677)	0	(0.611)	(161,324,487)	(392,567,164)
基準財政収入額	439,808,543	9,429	0.322	322,754,589	762,563,132
再算定による追加分	(1,438,245)	0	(0.656)	(27,326,795)	(28,765,040)
基準財政収入額	3,257,406	5,111,441	0.289	314,044	3,571,450
再算定による追加分	311,728,576	4,955,609	1.640	144,215,673	455,944,249
普通交付税	297,990,772	4,955,609	1.663	136,481,719	434,472,491
再算定による追加分	13,737,804	155,832	1.134	7,733,954	21,471,788
特別交付税	311,728,576	5,111,441	1.640	144,215,673	455,944,249
再算定による追加分	295,394,543	4,924,362	1.667	135,021,010	430,415,553
特別交付税	16,334,033	187,079	1.145	9,194,663	25,528,696
再算定による追加分	14,475,549	301,623	2.084	17,039,256	31,514,805

(注) 1. ( )内は財源不足団体分。  
 2. 当初算定分とは8月算定にかかるものであり、再算定による追加分とは、国の補正措置に伴ない単位費用改訂後の再算定にかかる追加額である。



(B) 昭和37年度測定単位の数値及び基準財政需要額に関する調 (再算定後)

大項目	小項目	測定単位	単位	昭和37年度													
				補正前の数値(A)	種別補正後の数値(B)	段階(I)	普通態容(ロ)	連乗第一				人口急増(ト)	加算(チ)	連乗第二(リ)	加算係		
								密度(ハ)	寒冷(ニ)	人口急増(ホ)	連乗(ヘ)				密度(ク)	へき地(ケ)	特
一、警察費	警察職員数	人	670	-	1.064	1.000	1.000	1.007	-	1.007	-	1.007	1.071	-	-		
二、土木費	1.道路費	道路の面積	平方米	8,130,225	8,620,367	-	1.000	1.000	-	-	1.000	-	1.000	1.000	-		
	小計	道路の延長	米	1,692,489	3,412,968	-	-	-	-	-	-	-	-	-	-		
	2.橋りょう費	橋りょうの面積	平方米	127,792	-	-	-	-	-	-	-	-	-	1.000	-		
	小計	木橋の延長	米	9,349	13,973	-	-	-	-	-	-	-	-	-	-		
	3.河川費	河川の延長	米	2,193,800	2,470,280	-	1.000	-	1.001	-	1.001	-	1.001	1.001	0.679		
	4.港湾費	港湾におけるけい留施設の延長	米	3,656	4,158	-	1.000	-	1.004	-	1.004	-	1.004	1.004	0.633		
	小計	港湾における外かく施設の延長	米	25,566	5,494	-	-	-	-	-	-	-	-	-	1.822		
	小計	漁港におけるけい留施設の延長	米	3,185	3,548	-	1.000	-	1.004	-	1.004	-	1.004	1.004	0.240		
	小計	漁港における外かく施設の延長	米	4,857	1,527	-	-	-	-	-	-	-	-	-	1.311		
	小計	小計	-	-	-	-	-	-	-	-	-	-	-	-	-		
5.その他の土木費	人口面積	人平方米	599,135	599,135	1.864	1.000	1.019	1.005	-	1.024	-	1.024	1.909	-			
小計	海岸保全施設の延長	米	3,488.39	53.55	-	1.000	-	1.000	-	1.000	-	1.000	1.000	-			
小計	小計	-	-	-	-	-	-	-	-	-	-	-	-	2.787			
合計	合計	-	-	-	-	-	-	-	-	-	-	-	-	-			
三、教育費	1.小学校費	教職員数	人	2,564	-	-	1.000	1.000	1.008	-	1.008	-	1.008	1.008	-		
	小計	学校数	校	269	-	-	-	-	-	-	-	-	-	-	-		
	2.中学校費	教職員数	人	1,709	-	-	1.000	1.000	1.008	-	1.008	-	1.008	1.008	-		
	小計	学校数	校	77	-	-	-	-	-	-	-	-	-	-	-		
	3.高等学校費	教職員数	人	1,272	1,283	-	1.000	-	1.011	-	1.011	-	1.011	1.011	-		
小計	生徒数	人	20,113	39,574	-	1.060	-	1.006	-	1.006	-	1.006	1.066	-			
4.その他の教育費	人口	人	599,135	-	1.926	1.000	1.046	1.006	-	1.052	-	1.052	2.026	-			
小計	盲学校、ろう学校及び養護学校の幼児、児童及び生徒の数	人	286	-	-	1.000	-	1.006	-	1.006	-	1.006	1.006	-			
合計	合計	-	-	-	-	-	-	-	-	-	-	-	-	-			
四、厚生労働費	1.生活保護費	町村部人口	人	315,252	-	-	1.000	1.100	1.005	-	1.106	-	1.106	1.106	-		
	2.社会福祉費	人口	人	599,135	-	1.722	1.000	1.005	1.005	-	1.010	-	1.010	1.739	-		
	3.衛生費	人口	人	599,135	-	1.356	1.000	1.026	1.004	-	1.030	-	1.030	1.397	-		
	4.労働費	工場事業場労働者数	人	61,724	-	-	1.000	1.461	1.007	-	1.471	-	1.471	1.471	-		
	小計	失業者数	人	453	-	-	-	-	-	-	-	-	-	-	-		
合計	合計	-	-	-	-	-	-	-	-	-	-	-	-	-			
五、産業経済費	1.農業行政費	耕地の面積	町歩	46,715	51,541	-	1.000	-	1.001	-	1.001	-	1.001	1.001	-		
	小計	農家数	戸	62,068	-	1.440	1.000	-	1.005	-	1.005	-	1.005	1.447	-		
	2.林野行政費	林野の面積	町歩	211,326	69,602	-	1.000	-	1.002	-	1.002	-	1.002	1.002	-		
	3.水産行政費	水産業者数	人	2,905	2,677	1.400	1.000	-	1.003	-	1.003	-	1.003	1.404	-		
	4.商工行政費	商工業の従業者数	人	73,828	69,844	2.291	1.000	-	1.003	-	1.003	-	1.003	2.298	-		
合計	合計	-	-	-	-	-	-	-	-	-	-	-	-	-			
六、その他の行政費	1.徴税費	道府県税の税額	千円	813,256	646,887	-	1.000	1.523	1.007	-	1.534	-	1.534	1.534	-		
	2.恩給費	恩給受給者数	人	2,289	3,845	-	-	-	-	-	-	-	-	-	-		
	3.その他の諸費	人口面積	人平方米	599,135	1,090.55	2.540	1.000	1.055	1.003	-	1.058	-	1.058	2.687	-		
合計	合計	-	-	-	-	-	-	-	-	-	-	-	-	-			
七、災害復旧費	災害復旧事業費の財源に充てた地方債の元利償還金	円	150,553	108,827,656	-	-	-	-	-	-	-	-	-	-			
八、特償還定償費	公共事業費等特定の事業費の財源に充てるため発行を許可された地方債に係る元利償還金	円	261,613,523	-	-	-	-	-	-	-	-	-	-	-			
九、高生対急増費	1.公立高等学校	増加生徒数	人	5,117	-	-	-	-	-	-	-	-	-	-			
	2.私立高等学校	増加生徒数	人	1,047	-	-	-	-	-	-	-	-	-	-			
合計	合計	-	-	-	-	-	-	-	-	-	-	-	-	-			
総計	総計	-	-	-	-	-	-	-	-	-	-	-	-	-			

鳥取県公報 第66号 (号外) 第3種郵便物認可 昭和38年5月31日 75-74

昭和37年度

関する調 (再算定後)

単 位	昭和37年度																	補正後の 数値 (C)	単位費用 (円銭)	基準財政 需要額 (千円)
	補正前の 数値 (A)	種別補正 後の数値 (B)	段階 (イ)	普通 態容 (ロ)	連乗第一				人口 急増 (ト)	加算 (ハ)+(ト) (チ)	連乗第二 (イ)×(ロ)× (チ) (リ)	加算係数				最終 数値 (リ)+(ヌ)+( ル)+(ヲ)+( カ) (カ)				
					密度 (ハ)	寒冷 (ニ)	人口 急増 (ホ) ×(ニ) (ヘ)	連乗 (イ)×(ロ) ×(チ) (リ)				密度 (ヌ)	へき地 (ル)	特別 態容 (ヲ)	寒冷 (カ)					
																	人口 急増 (ト)			
人	670	-	1.064	1.000	1.000	1.007	-	1.007	-	1.007	1.071	-	-	-	-	1.071	718	622,100.00	446,668	
平方 米	8,130,225	8,620,367	-	1.000	1.000	-	-	1.000	-	1.000	1.000	-	-	-	0.034	1.034	8,913,459	26.20	233,533	
	1,692,489	3,412,968	-	-	-	-	-	-	-	-	-	-	-	0.020	1.020	3,481,227	156.00	543,071		
平方 米	127,792	-	-	-	-	-	-	-	-	-	-	1.000	-	-	0.004	1.004	128,303	351.13	45,051	
	9,349	13,973	-	-	-	-	-	-	-	-	-	-	-	0.034	1.034	14,448	11,188.00	161,644		
米	2,193,800	2,470,280	-	1.000	-	1.001	-	1.001	-	1.001	1.001	0.679	-	0.070	-	1.750	4,322,990	37.09	160,340	
	3,656	4,158	-	1.000	-	1.004	-	1.004	-	1.004	1.004	0.633	-	-	-	1.637	6,807	2,146.00	14,608	
米	25,566	5,494	-	-	-	-	-	-	-	-	-	1.822	-	-	-	1.822	10,010	4,400.00	44,044	
	-	-	-	-	-	-	-	-	-	-	-	-	-	-	-	-	-	-	58,652	
米	3,185	3,548	-	1.000	-	1.004	-	1.004	-	1.004	1.004	0.240	-	-	-	1.244	4,414	2,146.00	9,472	
	4,857	1,527	-	-	-	-	-	-	-	-	-	1.311	-	-	-	1.311	2,002	4,400.00	8,809	
人	599,135	599,135	1.864	1.000	1.019	1.005	-	1.024	-	1.024	1.909	-	-	-	-	1.909	1,143,749	56.01	64,061	
	3,488.39	53.55	-	1.000	-	1.000	-	1.000	-	1.000	1.000	-	-	-	-	1.000	53.55	764,306.00	40,929	
平方 米	17,535	-	-	-	-	-	-	-	-	-	-	2.787	-	-	-	2.787	48,870	356.00	17,398	
	-	-	-	-	-	-	-	-	-	-	-	-	-	-	-	-	-	-	122,388	
																			1,342,960	
人 校	2,564	-	-	1.000	1.000	1.008	-	1.008	-	1.008	1.008	-	-	-	-	1.008	2,585	248,150.00	641,468	
	269	-	-	-	-	-	-	-	-	-	-	-	-	-	-	-	269	78,150.00	21,022	
人 校	1,709	-	-	1.000	1.000	1.008	-	1.008	-	1.008	1.008	-	-	-	-	1.008	1,723	257,260.00	443,259	
	77	-	-	-	-	-	-	-	-	-	-	-	-	-	-	-	77	78,150.00	6,018	
人	1,272	1,283	-	1.000	-	1.011	-	1.011	-	1.011	1.011	-	-	-	-	1.011	1,297	453,700.00	588,449	
	20,113	39,574	-	1.060	-	1.006	-	1.006	-	1.006	1.066	-	-	-	-	1.066	42,186	4,381.00	184,817	
人	599,135	-	1.926	1.000	1.046	1.006	-	1.052	-	1.052	2.026	-	-	-	-	2.026	1,213,848	91.55	111,128	
	286	-	-	1.000	-	1.006	-	1.006	-	1.006	1.006	-	-	-	-	1.006	288	81,533.00	23,482	
																			134,610	
																			2,019,643	
人	315,252	-	-	1.000	1.100	1.005	-	1.106	-	1.106	1.106	-	-	-	-	1.106	348,669	239.90	83,646	
	599,135	-	1.722	1.000	1.005	1.005	-	1.010	-	1.010	1.739	-	-	-	-	1.739	1,041,896	105.53	109,951	
人	599,135	-	1.356	1.000	1.026	1.004	-	1.030	-	1.030	1.397	-	-	-	-	1.397	836,992	246.60	206,402	
	61,724	-	-	1.000	1.461	1.007	-	1.471	-	1.471	1.471	-	-	-	-	1.471	90,796	233.00	21,155	
人	453	-	-	-	-	-	-	-	-	-	-	-	-	-	-	-	444	30,287.00	13,447	
	-	-	-	-	-	-	-	-	-	-	-	-	-	-	-	-	-	-	34,602	
																			434,601	
町歩 戸	46,715	51,541	-	1.000	-	1.001	-	1.001	-	1.001	1.001	-	-	0.172	-	1.173	60,458	1,977.00	119,525	
	62,068	-	1.440	1.000	-	1.005	-	1.005	-	1.005	1.447	-	-	-	-	1.447	89,812	3,100.00	278,417	
町歩 人	211,326	69,602	-	1.000	-	1.002	-	1.002	-	1.002	1.002	-	-	0.099	-	1.101	76,632	1,763.00	135,102	
	2,905	2,677	1.400	1.000	-	1.003	-	1.003	-	1.003	1.404	-	-	-	-	1.404	3,759	10,806.00	40,620	
人	73,828	69,844	2.291	1.000	-	1.003	-	1.003	-	1.003	2.298	-	-	-	-	2.298	160,593	570.00	91,538	
	-	-	-	-	-	-	-	-	-	-	-	-	-	-	-	-	-	-	665,202	
千円 人	813,256	646,887	-	1.000	1.523	1.007	-	1.534	-	1.534	1.534	-	-	-	-	1.534	992,325	117.15	116,251	
	2,289	3,845	-	-	-	-	-	-	-	-	-	-	-	-	-	-	3,845	39,100.00	150,340	
平方 米	599,135	-	2.540	1.000	1.055	1.003	-	1.058	-	1.058	2.687	-	-	-	-	2.687	1,609,876	477.00	767,911	
	3,488.39	1,090.55	-	-	-	-	-	-	-	-	-	-	-	-	-	-	1,090.55	141,000.00	153,768	
																			921,679	
																			1,188,270	
円	150,553 400	108,827, 656	-	-	-	-	-	-	-	-	-	-	-	-	-	-	108,827, 656	.95	103,386	
円	261,613, 523	-	-	-	-	-	-	-	-	-	-	-	-	-	-	3.800	994,131, 387	.25	248,533	
人	5,117	-	-	-	-	-	-	-	-	-	-	-	-	-	-	-	5,117	16,000.00	81,872	
	1,047	-	-	-	-	-	-	-	-	-	-	-	-	-	-	-	1,047	3,600.00	3,769	
																			85,641	
																			6,534,904	

昭和37年度

(C) 昭和37年度基準財政収入額に関する調

(単位千円)

税 目	昭和37年度基準 財政収入額 (A)	$(A) \times \frac{10}{8}$ (B)	昭和36年度基準 財政収入額 (C)	$(C) \times \frac{10}{8}$ (D)	比 較	
					(A) - (C)	(B) - (D)
個人所得割	13,115	16,394	12,894	16,118	221	276
個人申告源泉税	1,327	1,659	1,204	1,505	123	154
個人所得割	14,442	18,053	14,098	17,623	344	430
道府県民税	50,072	57,590	15,589	19,486	14,483	18,104
均等割	75,054	93,818	26,544	33,180	48,510	60,638
道府県民税	105,126	131,408	42,133	52,666	82,993	78,742
個人所得割	56,351	70,438	58,920	73,650	2,569	3,212
個人所得割	175,919	219,899	115,151	143,939	60,768	75,960
個人所得割	45,114	56,393	50,871	63,589	5,757	7,196
個人所得割	333,960	417,450	343,017	428,771	9,057	11,321
個人所得割	379,074	473,843	393,888	492,360	14,814	18,517
個人所得割	40,879	51,098	36,920	46,127	3,977	4,971
道府県たばこ消費税	128,999	161,248	98,745	123,431	30,254	37,817
道府県たばこ消費税	7,712	9,640	7,275	9,094	437	546
道府県たばこ消費税	106,638	133,297	83,989	104,986	22,649	28,311

自動車税	59,434	74,292	49,705	62,129	9,731	12,165
鉱産者税	3,818	4,773	4,595	5,494	△ 577	△ 721
狩猟税	3,458	4,323	2,904	3,630	554	695
固定資産税	22,482	28,105	22,035	27,544	447	559
計	928,415	1,160,516	814,987	1,018,734	115,426	141,782
都道府県納付金	-	-	-	-	-	-
都道府県交付金	-	-	-	-	-	-
合 計	928,415	1,160,516	814,987	1,018,734	115,426	141,782
軽油引取税	126,510	158,138	127,144	158,930	△ 634	△ 792
入場譲与税	-	-	135,572	135,572	△ 135,572	△ 135,572
地方道路譲与税	368,540	368,540	300,911	300,911	67,629	67,629
總 計	1,423,465	1,687,194	1,376,414	1,611,947	47,049	75,247

昭和37年度特別交付税内訳		(単位千円)	
事	由	交付額	
1. 昭和36年度分の地方道路譲与税の基準税額が減少であること。		-	
2. 小学校又は中学校で積雪寒冷のため冬期分校を設けていることにより特別の財政需要があること。		351	
3. 多学年学級担当手当の支出が多額であること。		792	
4. 結核患者の発生が多いため特別の財政需要があること。		-	
5. 災害による被害農林漁業者等に対する経営資金等の利子補給及び損失補償の額が多額であること。		475	
6. 国土調査にかかる財政需要があること。		370	
7. 都道府県知事又は都道府県の議会の議員にかかる特別選挙があつたため特別の財政需要があること。		-	
8. 災害にかかる財政需要の増加又は財政収入の減少が多額であること。		3,808	
9. 災害対策事業費に充てるために借り入れた特別の地方債の元利償還金があること。		-	
10. 鉱害に伴なう特別の財政需要があること。		-	
11. 炭鉱離職者対策に要する経費が多額であること。		-	
12. 渡船場にかかる財政需要があること。		300	
13. 島しょの数が多いため財政需要が多額であること。		-	
14. 地理的条件により公務連絡等の経費が多額であること。		1,967	
15. 病院設置にかかる経費が多額であること。		2,560	
16. 高潮対策事業費の財源に充てるため借り入れた地方債の元利償還金があること。		-	

事	由	交付額
17.	重要文化財が多いため特別の財政需要があること。	2,000
18.	干害等により特別の財政需要があること。	—
19.	特殊土じょう地帯にかかる経費が多額であること。	8,000
20.	失業対策事業に要する経費が多額であること。	—
21.	大学設置にかかる経費が多額であること。	—
22.	被生活保護者数の増加が著しいため特別の財政需要があること。	—
23.	地区改害事業にかかる経費が多額であること。	6,000
24.	風土病対策に要する経費が多額であること。	—
25.	連年の災害による特別の財政需要があること。	21,000
26.	第2室戸台風に伴う漁船建造費補助が多額であること。	—
27.	治水事業に係る財政需要が多額であること。	73,000
28.	農業構造改害事業にかかる財政需要が多額であること。	16,000
29.	暫定手当の支給地域区分の改正に伴う財政需要があること。	18,000
30.	豪雪対策に要する経費が多額であること。	50,000
31.	昭和36年度分の災害復旧事業費の財源に充てるため昭和37年6月1日以降において借り入れた地方債の元利償還金があること。	—
32.	その他特に必要と認められる事情があること。	97,000
合	計	301,623

減額項目	金額
1. 競馬競輪等による収入のうち多額であると認められる額。	—
2. 昭和37年4月2日以降において当該都道府県内の町村が市となり、市に合併したことにより当該都道府県における生活保護費が減少したと認められる額。	—
3. 普通交付税の額の算定の基礎となった基準財政需要額のうち特定債償還費にかかる額の算定に用いた交付公債の元利償還金の一部を市町村が負担しているため、基準財政需要額の算定が過大であると認められる額	—
合 計	—
交 付 額	301,623



8. 昭和38年度当初予算額調

歳入

科 目	昭和38年度当初予算額		昭和37年度当初予算額		昭和37年度を100として昭和38年度の増加率
	金額	比率	金額	比率	
1. 県普通旧法の比による	1,536,440	9.4	1,275,445	9.3	120.5
2. 地方議会の交付税	1,331,765 204,672 3	8.1 1.3 —	1,105,188 172,250 7	8.0 1.3 —	120.7 118.8 42.9
3. 地方交付税	419,527	2.6	350,518	2.5	119.7
4. 公企業交付税	6,087,133	37.1	4,963,051	36.1	122.6
5. 分担金	34,784	0.2	179,550	1.3	19.4
6. 使用料	213,353	1.3	188,051	1.4	113.5
7. 国庫	433,246	2.6	372,141	2.7	116.4
8. 寄附	5,355,351	32.8	5,038,712	36.6	116.4
9. 繰入金	200,314	1.2	107,674	0.8	107.1
10. 繰越	583,341	3.6	23,901	0.2	186.1
11. 雑入	150,000	0.9	100,000	0.7	150.0
12. 具入	1,025,511	6.2	594,957	4.3	172.4
合計	351,000	2.1	566,000	4.1	62.0
	16,430,000	100.0	13,760,000	100.0	119.4

(単位千円)

歳出

科 目	昭和38年度当初予算額		昭和37年度当初予算額		昭和37年度を100として昭和38年度の増加率
	金額	比率	金額	比率	
1. 議具	79,499	0.5	74,322	0.5	107.0
2. 警察	1,799,820	11.0	1,499,945	10.9	120.0
3. 土木	760,013	4.6	542,826	3.9	140.0
4. 社会	3,187,100	19.4	3,005,067	21.8	106.1
5. 教育	5,136,373	31.3	3,875,135	28.2	132.5
6. 保健	798,922	4.9	647,520	4.8	123.4
7. 労働	382,392	2.3	295,001	2.1	129.6
8. 衛生	2,908,292	17.7	2,509,725	18.2	115.9
9. 経費	56,072	0.3	365,870	2.7	15.3
10. 財政	9,742	0.1	7,200	—	135.3
11. 選挙	16,745	0.1	34,150	0.2	49.0
12. 公債	696,023	4.2	669,701	4.9	103.9
13. 諸支	579,007	3.5	213,558	1.6	271.1
14. 予備	20,000	0.1	20,000	0.2	100.0
合計	16,430,000	100.0	13,760,000	100.0	119.4

9. 昭和三十八年度特別会計当初予算額調

(単位千円)

会計	昭和三十八年度当初予算額	昭和三十七年度当初予算額	昭和三十七年度を100として 昭和三十八年度の増加率
財政調整立金	817,000	13,000	6,284.6
印刷事業費	12,815	10,624	120.6
用品調達事業費	93,397	59,567	156.8
営工業用水道事業費	41,000	—	—
災害救済事業費	1,125	1,021	110.2
母子福祉資金貸付事業費	21,733	17,857	121.7
県立中央病院事業費	228,619	200,632	113.9
県立厚生病院事業費	107,228	—	—
県立中部病院事業費	235,667	169,379	139.1
中小企業振興資金助成事業費	118,520	40,500	292.6
県立大光会館事業費	16,610	—	—
農業改良資金助成事業費	24,210	19,376	124.9
県営造林事業費	102,489	—	—
県営境港水産施設事業費	18,317	—	—
県立生徒奨励費	275	280	98.2
県立学校奨励費	20,483	18,562	110.3
合計	1,839,488	550,798	337.6

10. 昭和三十八年度当初予算科目別財源調

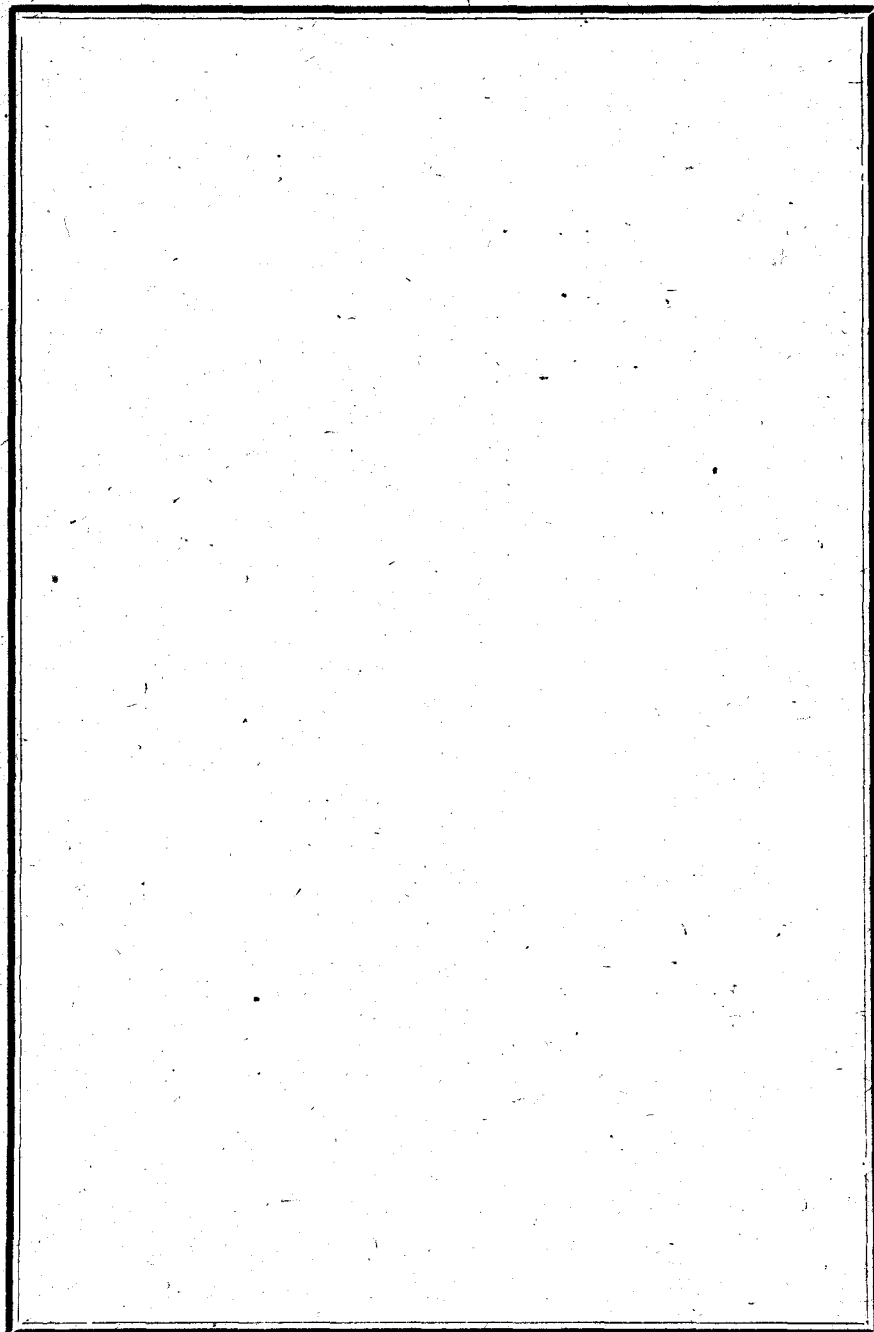
(単位千円)

科目	当初予算額	同左				特定財源			一般財源 財源比%	特定財源との割合%		
		国 庫 金	寄 附 金	使 用 料 手 数 料	分 担 金	起 債	そ の 他	計		一般	特定	
会庁防費	79,499	—	—	—	—	—	—	79,499	0.9	—	100.0	
庁防費	1,799,820	208,975	—	73,121	—	—	20,620	1,497,104	16.5	16.8	83.2	
費	760,013	55,317	—	27,555	—	—	29,440	623,960	6.9	18.0	82.0	
費	3,187,100	1,371,629	—	28,968	157,496	198,000	44,963	1,386,044	15.3	56.5	43.5	
費	5,136,373	1,610,916	73,735	217,234	—	110,000	4,271	3,020,217	33.3	41.2	58.8	
費	798,922	442,088	—	13,670	3,357	—	44,182	503,297	3.3	63.0	37.0	
費	382,392	228,683	—	400	1,108	—	12,775	270,900	1.2	70.8	29.2	
費	2,908,292	1,193,916	2,438	39,640	51,392	23,000	838,575	1,589,961	8.3	74.2	25.8	
費	56,072	—	—	2,454	—	—	—	2,454	0.6	4.4	95.6	
費	9,742	5,217	—	—	—	—	—	4,525	—	53.6	46.4	
費	16,745	2,730	—	—	—	—	—	14,015	0.1	16.3	83.7	
費	686,023	14,067	—	2,343	—	—	24,681	654,932	7.2	5.9	94.1	
費	579,007	14,498	—	227	—	—	1,284	562,998	6.2	2.8	97.2	
費	20,000	—	—	—	—	—	—	20,000	0.2	—	100.0	
合計	16,439,000	5,148,036	190,344	433,146	213,353	351,000	1,020,791	7,356,640	9,075,360	100.0	44.8	55.2

一般財源の内訳

1,536,440  
 6,087,133  
 419,527  
 782,945  
 247,315

県土地の  
 方他  
 交譲  
 付  
 税  
 入  
 金



11. 昭和38年度当初予算節別調

00106

(単位 千円)

区分	議会費	県庁費	警察消防費	土木費	教育費	社会及労働施設費	保健衛生費	産業経済費	財産費	統計調査費	選挙費	公債費	諸支出金	予備費	合計
(1) 報酬	31,380	840	631	1,481	1,943	7,478	1,915	12,092	234	1,017	400	-	690	-	60,101
(2) 吏員給	8,635	661,783	281,019	58,753	2,387,035	22,874	-	44,257	-	-	606	-	-	-	3,464,962
(3) 給料	1,527	158,267	24,954	45,990	53,474	15,104	-	11,326	-	-	-	-	-	-	310,642
(4) 旅費	12,883	14,949	31,241	32,024	66,258	24,096	14,809	105,635	1,396	2,229	2,059	650	21,727	-	329,956
費用弁償	11,053	800	598	318	1,170	1,382	770	1,856	40	11	195	-	865	-	19,058
普通旅費	1,810	13,863	30,543	31,538	61,109	20,836	13,601	99,349	1,350	2,101	1,494	650	20,333	-	298,577
特別旅費	20	286	100	168	3,979	1,878	438	4,430	6	117	370	-	529	-	12,321
(5) 職員手当	12,674	515,563	180,029	58,001	1,434,831	22,374	3,937	31,696	1,200	-	740	-	6,893	-	2,267,938
扶養手当	1,389	31,647	13,207	4,070	67,063	909	-	2,170	-	-	32	-	-	-	119,487
暫定手当	192	15,472	5,752	1,970	45,926	714	-	1,039	-	-	12	-	-	-	71,077
時間外勤務手当	677	42,099	23,183	13,269	11,148	2,412	-	5,036	-	-	484	-	-	-	100,308
寒冷地手当	132	10,606	3,990	1,361	32,371	486	-	707	-	-	8	-	-	-	49,661
議員期末手当	7,584	-	-	-	-	-	-	-	-	-	-	-	-	-	7,584
期末手当	2,596	209,428	78,525	26,770	616,655	9,595	-	14,210	-	-	157	-	-	-	957,936
勤勉手当	717	57,112	21,663	7,385	170,175	2,640	-	3,932	-	-	44	-	-	-	263,668
宿日直手当	-	150	8,850	1,105	65,095	2,107	1,050	2,188	1,200	-	-	-	300	-	82,045
特殊勤務手当	72	1,285	4,433	181	4,819	2,617	2,887	1,522	-	-	-	-	6,593	-	24,409
通勤手当	42	8,012	774	1,608	25,953	238	-	815	-	-	3	-	-	-	37,445
管理職手当	272	7,179	1,392	-	30,274	492	-	-	-	-	-	-	-	-	39,609
初任給調整手当	-	598	1	282	2,862	72	-	-	-	-	-	-	-	-	3,815
産業教育手当	-	-	-	-	8,260	-	-	77	-	-	-	-	-	-	8,337
へき地手当	-	-	-	-	2,837	-	-	-	-	-	-	-	-	-	2,837
定時制通信教育手当	-	-	-	-	3,672	-	-	-	-	-	-	-	-	-	3,672
退職手当	1	131,975	16,259	-	347,721	-	-	-	-	-	-	-	-	-	495,956
夜勤手当	-	-	-	-	-	92	-	-	-	-	-	-	-	-	92
(6) 災害補償費	-	100	1,300	-	6	-	-	-	-	-	-	-	-	-	1,406
(7) 恩給退職年金及退職一時金	-	262,992	-	-	-	-	-	-	-	-	-	-	-	-	262,992
(8) 報償費	106	922	9,521	2,225	2,179	2,769	3,643	8,455	-	633	209	-	785	-	31,441
(9) 賃金	380	1,748	188	30,713	4,584	41,930	795	48,896	20	176	109	-	1,287	-	130,826
(10) 交際費	3,000	6,520	660	-	495	75	-	260	-	-	-	-	400	-	11,410
(11) 消耗品費	572	6,847	17,146	16,351	11,617	8,735	4,756	44,657	699	228	392	59	3,657	-	115,716
(12) 燃料費	796	1,220	9,998	16,526	4,620	7,139	2,288	12,472	23	50	20	-	1,191	-	56,343
(13) 食糧費	1,218	5,332	3,047	7,214	2,462	28,002	1,092	9,728	180	241	797	600	4,567	-	64,480
食糧費	1,218	5,332	1,763	7,214	1,470	2,329	1,092	8,823	180	241	797	600	4,567	-	35,626
賄料	-	-	1,284	-	992	25,673	-	905	-	-	-	-	-	-	28,854
(14) 印刷製本費	2,070	6,650	7,058	5,885	7,772	3,866	2,449	17,501	240	1,828	1,630	50	8,730	-	65,729
(15) 光熱水費	520	8,033	3,062	2,067	9,425	3,769	2,474	11,871	-	32	5	-	492	-	41,750
(16) 通信運搬費	1,031	11,075	16,933	12,589	7,547	4,641	2,497	17,915	286	355	316	80	4,627	-	79,892
(17) 保管料	-	-	-	-	-	8	-	3	-	-	-	-	-	-	11
(18) 広告料	70	36	402	38	297	15	104	509	-	-	246	-	480	-	2,197
(19) 手数料	-	681	2,167	297	2,460	912	1,256	4,079	113	-	-	-	878	-	12,843
(20) 借料及損料	327	10,306	10,659	3,572	1,289	1,775	365	8,698	227	45	133	-	848	-	38,236
(21) 筆耕翻訳料	1	380	-	5	12	10	-	96	-	-	-	-	1	-	505
(22) 委託料	-	12,291	711	18,605	8,277	51,889	2,318	31,869	1,131	2,610	-	-	5,491	-	135,192
(23) 修繕料	700	1,544	9,386	18,686	11,266	2,657	2,849	11,583	6,660	14	20	-	855	-	66,220
(24) 工事請負費	1	409	98,497	1,821,848	709,675	58,882	1,422	767,547	23,300	-	-	-	20	-	3,481,601
(25) 備品費	817	4,548	14,810	15,425	139,920	11,238	4,754	34,404	15,372	200	280	11	1,777	-	243,556
(26) 原材料費	-	-	-	100,718	800	9,029	13,263	40,930	-	-	-	-	-	-	164,740
(27) 買止金	-	-	-	-	-	-	20	140	-	-	-	-	-	-	160
(28) 施設費	-	-	4,420	244,408	24,934	4,880	9,446	62,456	-	-	-	-	400	-	350,944
(29) 賠償及償還金	-	-	1,617	-	-	80	-	3,182	-	-	-	372,259	16,000	-	393,138
(30) 利子及割引料	-	-	-	-	-	9	-	-	-	-	-	304,314	-	-	304,323
(31) 補償金及補填金	-	-	10	178,060	-	200	7	4,064	-	-	-	18,000	-	-	200,341
(32) 負担金補助及交付金	796	106,684	30,544	441,946	223,574	83,275	30,111	776,017	200	84	8,783	-	45,575	-	1,747,586
(33) 保険料	-	-	-	2,657	2,641	2,366	54	1,084	4,791	-	-	-	10	-	13,603
(34) 他会計へ繰出	-	-	-	-	-	-	-	-	-	-	-	-	445,626	-	445,626
(35) 貸付金	-	-	-	50,000	16,920	25,875	13,280	769,200	-	-	-	-	-	-	875,275
(36) 投資及出資金	-	100	-	1,000	20	425	230	15,670	-	-	-	-	6,000	-	23,445
(37) 積立金	-	-	-	-	-	-	-	-	-	-	-	-	-	-	-
(38) 繰替金	-	-	-	-	-	195	-	-	-	-	-	-	-	-	195
(39) 扶助費	-	-	-	-	38	352,149	262,257	-	-	-	-	-	-	-	614,444
(40) 寄附金	-	-	-	-	-	200	-	-	-	-	-	-	-	-	200
(41) 公課費	1	-	3	16	2	1	1	8	-	-	-	-	-	-	32
(42) 繰上充用金	-	-	-	-	-	-	-	-	-	-	-	-	-	-	-
(43) 予備費	-	-	-	-	-	-	-	-	-	-	-	-	-	20,000	20,000
計	79,499	1,799,820	760,013	3,187,100	5,136,373	798,922	382,392	2,908,292	56,072	9,742	16,745	696,023	579,007	20,000	16,430,000

昭和38年5月31日

12. 昭和38年度当初予算費途別調

(単位千円)

区 分	算 額		財 源						内 訳	
	子 算 額	百分比	国 補	寄 附 金	使 用 数 料	起 債	そ の 他	一 般 財 源	百分比	
1. 職員給与費(含諸手当)	5,444,607	33.1	1,529,948	7,700	302,492	—	18,707	3,585,760	39.5	
一 一般職員	1,470,763	—	285,090	7,700	77,787	—	17,564	1,082,622	—	
一 公共事業職員	1,220,818	—	187,310	—	77,787	—	15,982	939,739	—	
一 公立学校職員	249,945	—	97,780	7,700	—	—	1,582	142,883	—	
一 県立学校職員	868,628	—	18,194	—	211,436	—	—	638,998	—	
一 義務教育職員	2,435,983	—	1,217,990	—	—	—	—	1,217,993	—	
一 教育委員会職員	105,189	—	—	—	229	—	—	104,950	—	
一 各種委員会職員	35,581	—	868	—	—	—	—	34,713	—	
一 警察職員	455,067	—	—	—	12,386	—	280	442,401	—	
一 警知事議員及委員等特別職員	771,731	—	7,806	—	654	—	863	62,408	—	
一 臨時職員	1,665	—	—	—	—	—	—	1,665	—	

区	分	財 源							計	
		内			外					
		子算額	百分比	国 補	寄附金	使手	起 債	その他		一般財源
2.	義務退付手当 及組合の手当 他債の償還 の債	2,025,578	12.3	313,690	9	6,157	—	26,169	1,679,553	18.5
2.	義思退宿を以て法生児災結伝担県之公	262,992	—	48,445	—	—	—	—	214,547	—
3.	給與組合の手当 及組合の手当 他債の償還 の債	493,936	—	149,681	—	1,554	—	488	346,275	—
4.	議事員の選擧 共 議 事	340,617	—	57,089	—	1,200	—	—	281,486	—
5.	立核子防護費 児童施設 及保護費 の債	82,045	—	25,423	—	1,060	—	—	55,422	—
6.	立核子防護費 児童施設 及保護費 の債	93,085	—	18,985	—	2,343	—	24,681	73,032	—
7.	立核子防護費 児童施設 及保護費 の債	694,573	—	14,067	—	—	—	1,000	653,482	—
合	計	16,430,000	100.0	5,148,036	403,667	433,146	351,000	1,020,791	9,073,360	100.0

13. 昭 和 38 年 度 当 初 予 算 消 費 的、 投 資 的 経 費 分 析 表

(1) 総 括 表

(単位千円)

区分 事業名	予算総額	消 費 的 経 費												投 資 的 経 費													
		人 件 費				物 件 費				そ の 他				予算額	予算額の財源					予算額	予算額の財源						
		議員委員報酬	基本給	職員手当	その他	旅費	需要費	交際費	維持修繕費	扶助費	補助交付金		その他		国庫補助金	寄附金負担金	使用料手数料	起債	その他		一般財源	国庫補助金	寄附金負担金	使用料手数料	起債	その他	一般財源
一般事業	10,952,815	69,721	3,802,157	1,997,534	610,941	267,334	665,822	11,410	249,985	614,424	243,409	191,447	2,228,631	10,952,815	2,713,515	10,384	420,815	—	919,702	6,888,399	—	—	—	—	—	—	—
公共事業	一般	—	—	—	—	—	—	—	—	—	—	—	—	—	—	—	—	—	—	—	—	—	—	—	—	—	—
	国直轄	3,426,812	—	—	—	—	—	—	—	—	—	—	—	—	—	—	—	—	—	—	—	—	—	—	—	—	—
	災害	386,920	—	—	—	—	—	—	—	—	—	—	—	—	—	—	—	—	—	—	—	—	—	—	—	—	—
小計	4,291,691	—	—	—	—	—	—	—	—	—	—	—	—	—	—	—	—	—	—	—	—	—	—	—	—	—	—
単独事業	一般	1,185,494	—	—	—	—	—	—	—	—	—	—	—	—	—	—	—	—	—	—	—	—	—	—	—	—	—
	災害	—	—	—	—	—	—	—	—	—	—	—	—	—	—	—	—	—	—	—	—	—	—	—	—	—	—
小計	1,185,494	—	—	—	—	—	—	—	—	—	—	—	—	—	—	—	—	—	—	—	—	—	—	—	—	—	—
合計	16,430,000	69,721	3,802,157	1,997,534	610,941	267,334	665,822	11,410	249,985	614,424	243,409	191,447	2,228,631	10,952,815	2,713,515	10,384	420,815	—	919,702	6,888,399	5,477,185	2,434,521	393,283	12,331	351,000	101,089	2,184,961

昭和 38 年 5 月 31 日

金 曜 日

00110

鳥

取

県

公

報

号 外

昭 和 38 年 度 当 初 予 算 額 消 費 的 投 資 的 経 費 分 析

(2) 款 別 内 訳

区分 事業名	予算総額	消 費 的 経 費															予 算 額 の 財 源					投 資 的 経 費					
		人 件 費				物 件 費				そ の 他							予算額	予 算 額 の 財 源				予算額	事 業				
		議員委 員報酬	基本給	職員手当	その他	旅 費	需要費	交際費	維 持 補修費	扶助費	補助交付金		寄附負担金		その他	国庫補助		寄 附 負担金	使用料 及 手数料	起債	その他		一般財源	一 般	災 害	国直轄	
											市町村	その他	市町村	その他													
議 会 費	79,499	38,964	10,907	4,577	—	12,883	7,570	3,000	701	—	—	—	—	796	101	79,499	—	—	—	—	79,499	—	—	—	—		
県 庁 費	1,799,820	2,876	863,398	467,348	365,584	14,949	50,109	6,520	869	—	—	8,109	—	534	19,524	1,799,820	208,975	—	73,121	—	20,620	1,497,104	—	—	—		
警 察 消 防 費	760,013	631	324,932	161,070	30,593	30,656	90,537	660	11,982	—	—	1,150	—	501	11,399	663,911	35,800	—	27,555	—	1,020	599,536	96,102	39,034	—		
土 木 費	3,187,100	1,481	13,105	6,932	706	4,917	8,642	—	181,317	—	—	5,162	480	341	8,899	11,808	243,790	400	67	16,796	—	22,357	204,170	2,943,310	1,942,693	264,209	386,920
教 育 費	5,136,373	1,943	2,553,498	1,321,722	212,167	59,277	83,913	495	28,688	38	500	8,325	—	919	21,166	4,292,651	1,508,509	500	217,234	—	3,771	2,562,637	843,722	267,854	—		
社 会 及 勞 働 施 設 費	798,922	7,478	34,737	18,828	1,338	21,231	72,348	75	2,322	352,129	8,847	21,727	16,180	697	80,863	638,800	396,095	2,925	13,670	—	42,959	183,151	160,122	89,194	—		
保 健 衛 生 費	382,392	1,915	—	3,937	—	14,791	45,769	—	2,959	262,257	26,146	250	—	208	19,533	377,765	226,983	1,508	27,775	—	12,775	108,724	4,627	2,287	—		
産 業 経 済 費	2,908,292	12,092	930	4,331	553	80,949	252,367	260	10,387	—	159,399	142,772	—	2,175	832,475	1,498,690	300,241	5,384	39,640	—	790,235	363,190	1,409,602	1,085,750	213,750	—	
財 産 費	56,072	234	—	1,200	—	1,016	17,040	—	10,760	—	200	—	—	—	5,922	36,372	—	—	2,454	—	—	—	33,918	19,700	—	—	
統 計 調 査 費	9,742	1,017	—	—	—	2,229	3,169	—	—	—	—	50	—	34	3,243	9,742	5,217	—	—	—	—	—	4,525	—	—	—	
選 挙 費	16,745	400	650	696	—	2,059	3,948	—	—	—	8,652	45	—	86	209	16,745	2,730	—	—	—	—	—	14,015	—	—	—	
公 債 費	696,023	—	—	—	—	650	800	—	—	—	—	—	—	—	694,573	696,023	14,067	—	2,343	—	—	24,681	654,932	—	—	—	
諸 支 出 金	579,007	690	—	6,893	—	21,727	29,810	400	—	—	34,503	8,539	—	2,533	473,912	579,007	14,498	—	227	—	—	1,384	562,998	—	—	—	
予 備 費	20,000	—	—	—	—	—	—	—	—	—	—	—	—	—	20,000	20,000	—	—	—	—	—	—	20,000	—	—	—	
合 計	16,430,000	69,721	3,802,157	1,997,534	610,941	267,334	665,822	11,410	249,985	614,424	243,409	191,447	16,521	17,382	2,194,728	10,952,815	2,713,515	10,384	420,815	—	919,702	6,888,399	5,477,185	3,426,812	477,959	386,920	



昭 和 38 年 度 当 初 予 算 額 消 費 的 投 資 的 経 費 分 析 表

(単位千円)

経 費 的 経 費								投 資 的 経 費																											
費 種 別	その 他							予 算 額	予 算 額 の 財 源						予 算 額	事 業 費 区 分						予 算 額 の 財 源													
	維持補修費	扶助費	補助交付金		寄附負担金		その他		国庫補助	寄附負担金	使用料及手数料	起債	その他	一般財源		公 共 事 業			単 独 事 業			国庫補助	寄附金負担金	使用料及手数料	起債	その他	一般財源								
			市町村	その他	市町村	その他										一 般 災 害	国直轄	小 計	一 般 災 害	小 計															
3,000	701					795	101	79,499					79,499																						
6,520	869			8,109		534	19,524	1,799,820	208,975		73,121		20,620	1,497,104																					
660	11,982			1,150		501	11,399	663,911	35,800		27,555		1,020	599,536	96,102	39,034			39,034	57,068		57,068	19,517	3,741		20,000	28,420						24,424		
	181,317			5,162	480	341	8,899	11,808	243,790	400	67	16,796		22,357	204,170	2,943,310	1,942,693	264,209	386,920	2,593,822	349,488		349,488	1,371,229	157,429	12,172	198,000	22,606				1,181,874			
495	28,688	38		500	8,325		919	21,166	4,292,651	1,508,509	500	217,234		3,771	2,562,637	843,722	267,854			267,854	575,868		575,868	102,407	173,235		110,000	500				457,580			
75	2,322	352,129	8,847	21,727	16,180	697	80,863	638,800	396,095	2,925	13,670		42,959	183,151	160,122	89,194			89,194	70,928		70,928	45,993	432				1,223				112,474			
	2,959	262,257	26,146	250		208	19,533	377,765	226,983	1,508	27,775		12,775	108,724	4,627	2,287			2,287	2,340		2,340	1,700		159							2,768			
260	10,387		159,399	142,772		2,175	832,475	1,498,690	300,241	5,384	39,640		790,235	363,190	1,409,602	1,085,750	213,750			1,299,500	110,102		110,102	893,675	58,446		23,000	48,340				386,141			
	10,760		200				5,922	36,372			2,454			33,918	19,700					19,700		19,700											19,700		
				50			34	3,243	9,742	5,217				4,525																					
			8,652	45			86	209	16,745	2,730				14,015																					
							694,573	696,023	14,067		2,343		24,681	654,932																					
400			34,503	8,539			2,533	473,912	579,007	14,498		227	1,384	562,998																					
							20,000	20,000						20,000																					
1,410	249,985	614,424	243,409	191,447	16,521	17,382	2,194,728	10,952,815	2,713,515	10,384	420,815		919,702	6,888,399	5,477,185	3,426,812	477,959	386,920	4,291,691	1,185,494		1,185,494	2,434,521	393,283	12,331	351,000	101,089					2,184,961			

14. 昭和38年度当初予算部別財源調

(単位千円)

部 別	予 算 額	同 左 特 定 財 源						一 般 財 源		
		国庫補助	寄附金	使用材料	分担金	起 債	その他	計	金 額	%
具 員 費 部	1,720,475	208,875	—	72,300	—	—	16,300	297,475	1,423,000	15.7
總 務 部	1,327,572	26,521	—	6,265	—	—	30,285	63,071	1,264,501	13.9
厚 生 部	1,193,848	632,439	400	41,263	4,033	—	51,933	730,088	453,750	5.1
商 工 部	1,028,502	64,361	—	18,182	432	—	703,695	786,670	241,832	2.7
農 林 部	2,079,322	1,178,038	12,438	21,799	51,392	23,000	139,904	1,426,591	632,731	7.2
土 木 部	3,187,100	1,371,629	—	28,968	157,496	198,000	44,963	1,801,056	1,386,044	15.3
教 育 部	5,136,373	1,610,916	173,735	217,234	—	110,000	4,271	2,116,156	3,020,217	33.3
警 察 部	756,808	55,217	3,741	27,135	—	20,000	29,440	135,533	621,275	6.8
合 計	16,430,000	5,148,036	190,314	433,146	213,353	351,000	1,020,791	7,356,640	9,073,360	100.0

15. 昭和36~38年度職員定数比較表

Table with columns for fiscal year (昭和三十六年度, 昭和三十七年度, 昭和三十八年度), comparison (比), and calculation of fixed staff numbers (員定数). Rows include General (一般), Prefecture (県庁), and Special (特別).

Table with columns for fiscal year (昭和三十六年度, 昭和三十七年度, 昭和三十八年度), comparison (比), and calculation of fixed staff numbers (員定数). Rows include Industrial (工業), Electric (電), and School (学).

(1)	(2)	(3)	(4)	(5)	(6)	(7)	(8)	(9)	(10)	(11)	(12)	(13)	(14)	(15)	(16)	(17)	(18)	(19)	(20)	(21)	(22)	(23)	(24)	(25)	(26)	(27)	(28)	(29)	(30)	(31)	(32)	(33)	(34)	(35)	(36)	(37)	(38)	(39)	(40)	(41)	(42)	(43)	(44)	(45)	(46)	(47)	(48)	(49)	(50)	(51)	(52)	(53)	(54)	(55)	(56)	(57)	(58)	(59)	(60)	(61)	(62)	(63)	(64)	(65)	(66)	(67)	(68)	(69)	(70)	(71)	(72)	(73)	(74)	(75)	(76)	(77)	(78)	(79)	(80)	(81)	(82)	(83)	(84)	(85)	(86)	(87)	(88)	(89)	(90)	(91)	(92)	(93)	(94)	(95)	(96)	(97)	(98)	(99)	(100)	(101)	(102)	(103)	(104)	(105)	(106)	(107)	(108)	(109)	(110)	(111)	(112)	(113)	(114)	(115)	(116)	(117)	(118)	(119)	(120)	(121)	(122)	(123)	(124)	(125)	(126)	(127)	(128)	(129)	(130)	(131)	(132)	(133)	(134)	(135)	(136)	(137)	(138)	(139)	(140)	(141)	(142)	(143)	(144)	(145)	(146)	(147)	(148)	(149)	(150)	(151)	(152)	(153)	(154)	(155)	(156)	(157)	(158)	(159)	(160)	(161)	(162)	(163)	(164)	(165)	(166)	(167)	(168)	(169)	(170)	(171)	(172)	(173)	(174)	(175)	(176)	(177)	(178)	(179)	(180)	(181)	(182)	(183)	(184)	(185)	(186)	(187)	(188)	(189)	(190)	(191)	(192)	(193)	(194)	(195)	(196)	(197)	(198)	(199)	(200)	(201)	(202)	(203)	(204)	(205)	(206)	(207)	(208)	(209)	(210)	(211)	(212)	(213)	(214)	(215)	(216)	(217)	(218)	(219)	(220)	(221)	(222)	(223)	(224)	(225)	(226)	(227)	(228)	(229)	(230)	(231)	(232)	(233)	(234)	(235)	(236)	(237)	(238)	(239)	(240)	(241)	(242)	(243)	(244)	(245)	(246)	(247)	(248)	(249)	(250)	(251)	(252)	(253)	(254)	(255)	(256)	(257)	(258)	(259)	(260)	(261)	(262)	(263)	(264)	(265)	(266)	(267)	(268)	(269)	(270)	(271)	(272)	(273)	(274)	(275)	(276)	(277)	(278)	(279)	(280)	(281)	(282)	(283)	(284)	(285)	(286)	(287)	(288)	(289)	(290)	(291)	(292)	(293)	(294)	(295)	(296)	(297)	(298)	(299)	(300)	(301)	(302)	(303)	(304)	(305)	(306)	(307)	(308)	(309)	(310)	(311)	(312)	(313)	(314)	(315)	(316)	(317)	(318)	(319)	(320)	(321)	(322)	(323)	(324)	(325)	(326)	(327)	(328)	(329)	(330)	(331)	(332)	(333)	(334)	(335)	(336)	(337)	(338)	(339)	(340)	(341)	(342)	(343)	(344)	(345)	(346)	(347)	(348)	(349)	(350)	(351)	(352)	(353)	(354)	(355)	(356)	(357)	(358)	(359)	(360)	(361)	(362)	(363)	(364)	(365)	(366)	(367)	(368)	(369)	(370)	(371)	(372)	(373)	(374)	(375)	(376)	(377)	(378)	(379)	(380)	(381)	(382)	(383)	(384)	(385)	(386)	(387)	(388)	(389)	(390)	(391)	(392)	(393)	(394)	(395)	(396)	(397)	(398)	(399)	(400)	(401)	(402)	(403)	(404)	(405)	(406)	(407)	(408)	(409)	(410)	(411)	(412)	(413)	(414)	(415)	(416)	(417)	(418)	(419)	(420)	(421)	(422)	(423)	(424)	(425)	(426)	(427)	(428)	(429)	(430)	(431)	(432)	(433)	(434)	(435)	(436)	(437)	(438)	(439)	(440)	(441)	(442)	(443)	(444)	(445)	(446)	(447)	(448)	(449)	(450)	(451)	(452)	(453)	(454)	(455)	(456)	(457)	(458)	(459)	(460)	(461)	(462)	(463)	(464)	(465)	(466)	(467)	(468)	(469)	(470)	(471)	(472)	(473)	(474)	(475)	(476)	(477)	(478)	(479)	(480)	(481)	(482)	(483)	(484)	(485)	(486)	(487)	(488)	(489)	(490)	(491)	(492)	(493)	(494)	(495)	(496)	(497)	(498)	(499)	(500)	(501)	(502)	(503)	(504)	(505)	(506)	(507)	(508)	(509)	(510)	(511)	(512)	(513)	(514)	(515)	(516)	(517)	(518)	(519)	(520)	(521)	(522)	(523)	(524)	(525)	(526)	(527)	(528)	(529)	(530)	(531)	(532)	(533)	(534)	(535)	(536)	(537)	(538)	(539)	(540)	(541)	(542)	(543)	(544)	(545)	(546)	(547)	(548)	(549)	(550)	(551)	(552)	(553)	(554)	(555)	(556)	(557)	(558)	(559)	(560)	(561)	(562)	(563)	(564)	(565)	(566)	(567)	(568)	(569)	(570)	(571)	(572)	(573)	(574)	(575)	(576)	(577)	(578)	(579)	(580)	(581)	(582)	(583)	(584)	(585)	(586)	(587)	(588)	(589)	(590)	(591)	(592)	(593)	(594)	(595)	(596)	(597)	(598)	(599)	(600)	(601)	(602)	(603)	(604)	(605)	(606)	(607)	(608)	(609)	(610)	(611)	(612)	(613)	(614)	(615)	(616)	(617)	(618)	(619)	(620)	(621)	(622)	(623)	(624)	(625)	(626)	(627)	(628)	(629)	(630)	(631)	(632)	(633)	(634)	(635)	(636)	(637)	(638)	(639)	(640)	(641)	(642)	(643)	(644)	(645)	(646)	(647)	(648)	(649)	(650)	(651)	(652)	(653)	(654)	(655)	(656)	(657)	(658)	(659)	(660)	(661)	(662)	(663)	(664)	(665)	(666)	(667)	(668)	(669)	(670)	(671)	(672)	(673)	(674)	(675)	(676)	(677)	(678)	(679)	(680)	(681)	(682)	(683)	(684)	(685)	(686)	(687)	(688)	(689)	(690)	(691)	(692)	(693)	(694)	(695)	(696)	(697)	(698)	(699)	(700)	(701)	(702)	(703)	(704)	(705)	(706)	(707)	(708)	(709)	(710)	(711)	(712)	(713)	(714)	(715)	(716)	(717)	(718)	(719)	(720)	(721)	(722)	(723)	(724)	(725)	(726)	(727)	(728)	(729)	(730)	(731)	(732)	(733)	(734)	(735)	(736)	(737)	(738)	(739)	(740)	(741)	(742)	(743)	(744)	(745)	(746)	(747)	(748)	(749)	(750)	(751)	(752)	(753)	(754)	(755)	(756)	(757)	(758)	(759)	(760)	(761)	(762)	(763)	(764)	(765)	(766)	(767)	(768)	(769)	(770)	(771)	(772)	(773)	(774)	(775)	(776)	(777)	(778)	(779)	(780)	(781)	(782)	(783)	(784)	(785)	(786)	(787)	(788)	(789)	(790)	(791)	(792)	(793)	(794)	(795)	(796)	(797)	(798)	(799)	(800)	(801)	(802)	(803)	(804)	(805)	(806)	(807)	(808)	(809)	(810)	(811)	(812)	(813)	(814)	(815)	(816)	(817)	(818)	(819)	(820)	(821)	(822)	(823)	(824)	(825)	(826)	(827)	(828)	(829)	(830)	(831)	(832)	(833)	(834)	(835)	(836)	(837)	(838)	(839)	(840)	(841)	(842)	(843)	(844)	(845)	(846)	(847)	(848)	(849)	(850)	(851)	(852)	(853)	(854)	(855)	(856)	(857)	(858)	(859)	(860)	(861)	(862)	(863)	(864)	(865)	(866)	(867)	(868)	(869)	(870)	(871)	(872)	(873)	(874)	(875)	(876)	(877)	(878)	(879)	(880)	(881)	(882)	(883)	(884)	(885)	(886)	(887)	(888)	(889)	(890)	(891)	(892)	(893)	(894)	(895)	(896)	(897)	(898)	(899)	(900)	(901)	(902)	(903)	(904)	(905)	(906)	(907)	(908)	(909)	(910)	(911)	(912)	(913)	(914)	(915)	(916)	(917)	(918)	(919)	(920)	(921)	(922)	(923)	(924)	(925)	(926)	(927)	(928)	(929)	(930)	(931)	(932)	(933)	(934)	(935)	(936)	(937)	(938)	(939)	(940)	(941)	(942)	(943)	(944)	(945)	(946)	(947)	(948)	(949)	(950)	(951)	(952)	(953)	(954)	(955)	(956)	(957)	(958)	(959)	(960)	(961)	(962)	(963)	(964)	(965)	(966)	(967)	(968)	(969)	(970)	(971)	(972)	(973)	(974)	(975)	(976)	(977)	(978)	(979)	(980)	(981)	(982)	(983)	(984)	(985)	(986)	(987)	(988)	(989)	(990)	(991)	(992)	(993)	(994)	(995)	(996)	(997)	(998)	(999)	(1000)
-----	-----	-----	-----	-----	-----	-----	-----	-----	------	------	------	------	------	------	------	------	------	------	------	------	------	------	------	------	------	------	------	------	------	------	------	------	------	------	------	------	------	------	------	------	------	------	------	------	------	------	------	------	------	------	------	------	------	------	------	------	------	------	------	------	------	------	------	------	------	------	------	------	------	------	------	------	------	------	------	------	------	------	------	------	------	------	------	------	------	------	------	------	------	------	------	------	------	------	------	------	------	------	-------	-------	-------	-------	-------	-------	-------	-------	-------	-------	-------	-------	-------	-------	-------	-------	-------	-------	-------	-------	-------	-------	-------	-------	-------	-------	-------	-------	-------	-------	-------	-------	-------	-------	-------	-------	-------	-------	-------	-------	-------	-------	-------	-------	-------	-------	-------	-------	-------	-------	-------	-------	-------	-------	-------	-------	-------	-------	-------	-------	-------	-------	-------	-------	-------	-------	-------	-------	-------	-------	-------	-------	-------	-------	-------	-------	-------	-------	-------	-------	-------	-------	-------	-------	-------	-------	-------	-------	-------	-------	-------	-------	-------	-------	-------	-------	-------	-------	-------	-------	-------	-------	-------	-------	-------	-------	-------	-------	-------	-------	-------	-------	-------	-------	-------	-------	-------	-------	-------	-------	-------	-------	-------	-------	-------	-------	-------	-------	-------	-------	-------	-------	-------	-------	-------	-------	-------	-------	-------	-------	-------	-------	-------	-------	-------	-------	-------	-------	-------	-------	-------	-------	-------	-------	-------	-------	-------	-------	-------	-------	-------	-------	-------	-------	-------	-------	-------	-------	-------	-------	-------	-------	-------	-------	-------	-------	-------	-------	-------	-------	-------	-------	-------	-------	-------	-------	-------	-------	-------	-------	-------	-------	-------	-------	-------	-------	-------	-------	-------	-------	-------	-------	-------	-------	-------	-------	-------	-------	-------	-------	-------	-------	-------	-------	-------	-------	-------	-------	-------	-------	-------	-------	-------	-------	-------	-------	-------	-------	-------	-------	-------	-------	-------	-------	-------	-------	-------	-------	-------	-------	-------	-------	-------	-------	-------	-------	-------	-------	-------	-------	-------	-------	-------	-------	-------	-------	-------	-------	-------	-------	-------	-------	-------	-------	-------	-------	-------	-------	-------	-------	-------	-------	-------	-------	-------	-------	-------	-------	-------	-------	-------	-------	-------	-------	-------	-------	-------	-------	-------	-------	-------	-------	-------	-------	-------	-------	-------	-------	-------	-------	-------	-------	-------	-------	-------	-------	-------	-------	-------	-------	-------	-------	-------	-------	-------	-------	-------	-------	-------	-------	-------	-------	-------	-------	-------	-------	-------	-------	-------	-------	-------	-------	-------	-------	-------	-------	-------	-------	-------	-------	-------	-------	-------	-------	-------	-------	-------	-------	-------	-------	-------	-------	-------	-------	-------	-------	-------	-------	-------	-------	-------	-------	-------	-------	-------	-------	-------	-------	-------	-------	-------	-------	-------	-------	-------	-------	-------	-------	-------	-------	-------	-------	-------	-------	-------	-------	-------	-------	-------	-------	-------	-------	-------	-------	-------	-------	-------	-------	-------	-------	-------	-------	-------	-------	-------	-------	-------	-------	-------	-------	-------	-------	-------	-------	-------	-------	-------	-------	-------	-------	-------	-------	-------	-------	-------	-------	-------	-------	-------	-------	-------	-------	-------	-------	-------	-------	-------	-------	-------	-------	-------	-------	-------	-------	-------	-------	-------	-------	-------	-------	-------	-------	-------	-------	-------	-------	-------	-------	-------	-------	-------	-------	-------	-------	-------	-------	-------	-------	-------	-------	-------	-------	-------	-------	-------	-------	-------	-------	-------	-------	-------	-------	-------	-------	-------	-------	-------	-------	-------	-------	-------	-------	-------	-------	-------	-------	-------	-------	-------	-------	-------	-------	-------	-------	-------	-------	-------	-------	-------	-------	-------	-------	-------	-------	-------	-------	-------	-------	-------	-------	-------	-------	-------	-------	-------	-------	-------	-------	-------	-------	-------	-------	-------	-------	-------	-------	-------	-------	-------	-------	-------	-------	-------	-------	-------	-------	-------	-------	-------	-------	-------	-------	-------	-------	-------	-------	-------	-------	-------	-------	-------	-------	-------	-------	-------	-------	-------	-------	-------	-------	-------	-------	-------	-------	-------	-------	-------	-------	-------	-------	-------	-------	-------	-------	-------	-------	-------	-------	-------	-------	-------	-------	-------	-------	-------	-------	-------	-------	-------	-------	-------	-------	-------	-------	-------	-------	-------	-------	-------	-------	-------	-------	-------	-------	-------	-------	-------	-------	-------	-------	-------	-------	-------	-------	-------	-------	-------	-------	-------	-------	-------	-------	-------	-------	-------	-------	-------	-------	-------	-------	-------	-------	-------	-------	-------	-------	-------	-------	-------	-------	-------	-------	-------	-------	-------	-------	-------	-------	-------	-------	-------	-------	-------	-------	-------	-------	-------	-------	-------	-------	-------	-------	-------	-------	-------	-------	-------	-------	-------	-------	-------	-------	-------	-------	-------	-------	-------	-------	-------	-------	-------	-------	-------	-------	-------	-------	-------	-------	-------	-------	-------	-------	-------	-------	-------	-------	-------	-------	-------	-------	-------	-------	-------	-------	-------	-------	-------	-------	-------	-------	-------	-------	-------	-------	-------	-------	-------	-------	-------	-------	-------	-------	-------	-------	-------	-------	-------	-------	-------	-------	-------	-------	-------	-------	-------	-------	-------	-------	-------	-------	-------	-------	-------	-------	-------	-------	-------	-------	-------	-------	-------	-------	-------	-------	-------	-------	-------	-------	-------	-------	-------	-------	-------	-------	-------	-------	-------	-------	-------	-------	-------	-------	-------	-------	-------	-------	-------	-------	-------	-------	-------	-------	-------	-------	-------	-------	-------	-------	-------	-------	-------	-------	-------	-------	-------	-------	-------	-------	-------	-------	-------	-------	-------	-------	-------	-------	-------	-------	-------	-------	-------	-------	-------	-------	-------	-------	-------	-------	-------	-------	-------	-------	-------	-------	-------	-------	-------	-------	-------	-------	-------	-------	-------	-------	-------	-------	-------	-------	-------	-------	-------	-------	-------	-------	-------	-------	-------	-------	-------	-------	-------	-------	-------	-------	-------	-------	-------	-------	-------	-------	-------	-------	-------	-------	-------	-------	-------	-------	-------	-------	-------	-------	-------	-------	-------	-------	-------	-------	-------	-------	-------	-------	-------	-------	-------	-------	-------	-------	-------	-------	--------

(注) 1. ( ) 書は休職者又は産休で外書きである。  
 2. 高等学校の ( ) 書は専攻科教員を含む。

16. 昭和38年度当初予算定数及び給与に関する調 (平均欄は基本給は月額, その他は年額, 単位は, 平均欄は円, その他は千円)

区分	予算定数			基本給				その他諸手当						合計 (A)+(B)	同1人当
	吏員	その他	計	本棒	扶養手当	暫定手当	計 (A)	時間外勤務手当	寒冷地手当	期末手当	勤勉手当	通勤手当	計 (B)		
1. 一般職員	(12) 2,154	(15) 1,278	(27) 3,432	1,02,956	40,246	20,841	1,164,043	-71,347	14,271	281,198	77,113	10,935	454,864	1,618,907	-
平均	-	-	-	26,599	969	503	28,071	18,210	4,131	81,372	22,453	3,185	129,352	-	466,198
2. 電気局	40	50	90	21,458	940	357	22,755	2,832	326	5,486	1,519	306	10,469	33,224	-
平均	-	-	-	19,868	870	331	21,069	31,467	3,622	60,955	16,878	3,400	116,322	-	369,155
3. 各種委員会	(3) 199	50	(3) 249	95,938	5,268	1,851	101,057	5,153	1,241	24,423	6,739	862	38,418	139,475	-
平均	-	-	-	31,764	1,077	617	33,458	20,695	4,928	97,036	26,775	3,462	152,896	-	559,659
県会	(1) 18	7	(1) 25	10,162	389	192	10,743	-677	132	2,596	717	42	4,164	14,907	-
平均	-	-	-	32,493	1,297	640	34,430	27,080	5,040	99,440	27,480	1,680	160,720	-	583,080
監査委	6	2	8	3,406	111	65	3,582	260	44	866	239	14	1,423	5,005	-
平均	-	-	-	35,479	1,156	677	37,312	32,500	5,500	108,250	29,875	1,750	177,875	-	625,625
人事委	11	2	13	4,472	160	85	4,717	360	58	1,140	314	53	1,925	6,642	-
平均	-	-	-	28,667	1,026	545	30,238	27,692	4,462	87,692	24,154	4,076	148,076	-	510,923
選管委	2	-	2	606	32	12	650	34	8	157	44	3	246	896	-
平均	-	-	-	25,250	1,333	500	27,087	17,000	4,000	78,500	22,000	1,500	123,000	-	448,000
地労委	9	2	11	4,708	151	88	4,947	187	61	1,196	330	26	1,800	6,747	-
平均	-	-	-	35,667	1,144	667	37,478	17,000	5,545	108,727	30,000	2,364	163,636	-	613,364
漁調委	2	2	4	889	24	17	930	50	12	225	62	24	373	1,303	-
平均	-	-	-	18,521	500	354	19,375	12,500	3,000	56,250	15,500	6,000	93,250	-	325,750
教育委	(2) 151	35	(2) 186	71,695	2,401	1,392	75,488	3,585	926	18,243	5,033	700	28,487	103,975	-
平均	-	-	-	31,847	1,069	624	33,540	19,274	4,935	97,269	26,833	3,763	152,074	-	554,548
4. 学校職員	(110) 5,567	188	(110) 5,755	2,368,021	64,641	44,519	2,477,181	6,338	31,435	598,212	165,087	25,253	826,325	3,303,506	-
平均	-	-	-	33,979	925	639	35,543	1,101	4,512	103,036	28,424	4,306	141,379	-	568,792
小学校	(49) 2,546	-	(49) 2,546	1,073,194	25,528	20,176	1,118,898	627	14,298	270,177	74,593	10,588	370,283	1,489,181	-
平均	-	-	-	34,800	824	654	36,278	246	5,568	105,207	29,023	4,080	144,124	-	579,466
中学校	(33) 1,669	-	(33) 1,669	667,429	20,426	12,548	700,403	1,195	8,960	169,264	46,694	7,659	233,772	934,175	-
平均	-	-	-	33,020	1,008	621	34,649	716	5,319	100,482	27,720	4,500	138,737	-	554,526
養護学校	(1) 39	-	(1) 39	17,071	379	321	17,771	20	220	4,294	1,185	218	5,937	23,708	-
平均	-	-	-	36,049	795	677	37,521	513	5,564	108,795	30,026	5,462	150,360	-	600,615
高等学校	(24) 1,254	181	(24) 1,435	580,707	17,552	10,917	609,176	4,319	7,577	147,023	40,556	6,494	205,969	815,145	-
平均	-	-	-	33,457	1,011	629	35,097	3,010	5,238	101,648	28,040	4,450	142,386	-	563,557
盲ろう学校	(3) 59	7	(3) 66	29,620	756	557	30,933	177	380	7,454	2,059	294	10,364	41,297	-
平均	-	-	-	36,639	927	688	38,254	2,682	5,636	110,621	30,561	4,258	153,758	-	612,803
5. 警察職員	(12) 798	111	(12) 909	305,973	13,207	5,752	324,932	24,478	3,990	78,525	21,663	774	129,430	454,362	-
平均	-	-	-	27,662	1,197	520	29,373	26,929	4,328	85,179	23,499	852	140,787	-	494,787
警察官	(10) 715	-	(10) 715	251,740	11,425	4,732	267,897	21,473	3,290	64,742	17,861	306	107,672	375,569	-
平均	-	-	-	28,917	1,311	544	30,772	30,032	4,534	89,238	24,620	428	148,852	-	520,060
事務職員	(2) 83	111	(2) 194	54,233	1,782	1,020	57,035	3,005	700	13,783	3,802	468	21,758	78,793	-
平均	-	-	-	23,034	747	433	24,214	15,490	3,567	70,222	19,371	2,412	111,062	-	401,659
計	(137) 8,758	(15) 1,677	(152) 10,435	3,894,346	122,302	73,320	4,089,968	110,148	51,263	987,844	272,121	38,130	1,459,506	5,549,474	-
平均	-	-	-	30,836	966	581	32,383	9,707	4,872	93,878	25,900	3,611	137,968	-	526,566
内訳															
一般会計	(135) 8,580	(15) 1,385	(150) 9,965	3,770,544	119,410	71,037	3,960,991	97,070	49,632	956,687	263,519	37,401	1,404,309	5,365,300	-
特別会計	(2) 178	292	(2) 470	123,802	2,892	2,283	128,977	13,078	1,631	31,157	8,602	729	55,197	184,174	-

昭和38年5月31日

17 昭和38年度地方債計画

(単位 億円)

区 分	昭和38年度			昭和37年度		
	総額 (A)	政府資金	公 募	総額 (B)	政府資金	公 募
I 一般 計 債 助 補 事 業	800	774	26	720	720	—
1 一 般 補 助 事 業	185	185	—	155	155	—
2 災 害 復 旧 事 業	175	175	—	235	235	—
3 義 務 教 育 施 設 整 備 事 業	190	190	—	155	155	—
4 高 等 学 校 施 設 整 備 事 業	90	90	—	50	50	—
5 清 掃 事 業	55	55	—	40	40	—
6 一 般 単 独 事 業	85	59	26	45	45	—
7 オ リ ン ピ ッ ク 施 設 整 備 事 業	10	10	—	10	10	—
8 辺 地 対 策 事 業	10	10	—	10	10	—
II 直 轄 事 業 債	130	130	—	130	130	—
III 準 公 営 企 業 債	759	255	494	554	224	330
1 港 湾 整 備 事 業	58	46	12	45	39	6
2 簡 易 水 道 整 備 事 業	41	41	—	37	37	—
3 と 畜 場 下 開 水 発 道 事 業	11	6	5	10	6	4
4 公 地 開 発 事 業	220	172	48	175	137	38
5 公 地 開 発 事 業	429	—	429	287	5	282

IV 公営企業債	1,261	664	597	961	530	431
1 電気水道事業	165	107	58	150	97	53
2 工業用水道事業	600	355	247	425	259	166
3 工業下水道事業	215	75	142	150	60	90
4 地下鉄事業	200	100	100	170	84	86
5 一般交通事業	26	15	11	24	14	10
6 その他公営企業	55	16	39	42	16	26
V 特別地方債	200	200	—	175	175	—
1 住宅事業	44	44	—	40	40	—
2 病院事業	89	89	—	77	77	—
3 厚生福祉施設整備事業	67	67	—	58	58	—
合 計	(15) 3,150	2,033	(15) 1,117	(12) 2,540	1,779	(12) 761

(注) 1. 準公営企業債の区分欄中「地域開発事業」については、従来の宅地造成事業および港湾整備事業のうちの臨海用地造成分をもこれに合算計上し、なお、昭和57年度分においてもこれに併せて所要の粗み替えを行なっている。また、当該事業には外債によるもの(昭和57年度90億円、同38年度162億円)を含むものである。  
2. 合計欄の( )は、公有林整備事業分であって、公営企業金融公庫から貸し付けるものであり、外書である。

18 昭和38年度と昭和37年度との地方財政規模の比較に関する調

(単位 億円)

区 分	昭和38年度	昭和37年度	比較増減
A 歳出	9,821	8,440	1,381
I 給与関係経費	9,569	8,174	1,395
(a) 議員委員の報酬	130	127	3
(b) 義務教育関係職員	3,664	3,132	532
(c) 警察関係職員	928	777	151
(d) 一般職員及び義務制以外の教員	4,847	4,138	709
(e) 恩給、退職料及び退職年金	252	266	14
II 一般行政経費	5,416	4,661	755
(f) 国庫負担金を伴うもの	2,929	2,316	613
(g) 国庫補助負担金を伴わないもの	2,487	2,345	142
III 公債	1,044	953	91
IV 維持補修費	634	574	60
V 投資的経費	9,143	7,944	1,199
1. 直轄事業負担金	421	353	68

2. 国庫補助負担金を伴うもの			
(1) 公共事業費	5,512	4,771	741
(a) 普通建設事業費	5,020	4,323	697
(b) 災害復旧事業費	4,318	3,430	888
(c) 失業対策事業費	702	893	△ 191
(a) 一般失業対策事業費	492	448	44
(b) 特別失業対策事業費	401	350	41
(c) 炭鉱離職者緊急対策事業費	60	60	0
3. 国庫補助負担金を伴わないもの	31	28	3
(1) 普通建設事業費	3,210	2,820	390
(2) 災害復旧事業費	3,109	2,588	521
(3) 地方交付税の不交付団体における平均水準をこえる必要経費	101	232	△ 131
VI	278	278	0
歳出合計	26,336	22,850	3,486
B 歳入			
I 地方通税			
(1) 普通	10,582	9,309	1,273
(2) 目的	10,068	8,888	1,200
II 地方譲与税	514	441	73
	358	312	46

(1) 地方道路譲与税			
(a) 特別	345	300	45
(b) 地方	13	12	1
III 地方交付税	5,503	4,581	922
IV 国庫支出金	7,224	6,185	1,039
(1) 義務教育職員給与与費国庫負担金	1,786	1,524	262
(2) その他の普通補助負担金	1,973	1,559	414
(3) 公共事業補助負担金	3,132	2,798	334
(a) 普通建設事業費補助負担金	2,585	2,096	489
(b) 災害復旧事業費補助負担金	547	702	△ 155
(c) 失業対策事業費補助負担金	321	292	29
(d) 一般失業対策事業費補助負担金	263	226	27
(e) 特別失業対策事業費補助負担金	34	34	0
(f) 炭鉱離職者緊急就労対策事業費補助金	24	22	2
(g) 国有提供施設等所在市町村助成交付金	12	12	0
V 地方債	997	879	118
VI 使用料手数料	605	549	56
VII 雑収入	1,067	1,035	32
歳入合計	26,336	22,850	3,486



19 昭和32年度以降実質收支の推移

(単位 百万円)

区	分	昭和32年度	昭和33年度	昭和34年度	昭和35年度	昭和36年度
総額	額	3,789	3,678	3,601	3,572	3,535
	△	39,748	23,952	36,962	64,825	66,353
	46	46	46	46	46	46
市	額	28,171	16,731	27,287	46,464	44,779
	△	3,743	3,632	3,555	3,526	3,489
	11,577	7,221	9,675	18,361	21,574	
町	額	3,215	3,062	3,046	3,186	3,183
	△	49,048	36,665	49,685	74,666	75,183
	41	38	42	44	45	
村	額	29,622	18,314	28,402	46,689	44,862
	△	5,174	3,024	3,004	3,142	3,138
	19,426	18,341	21,283	27,977	30,321	
市	額	574	616	555	386	352
	△	9,300	12,703	12,723	9,841	8,830
	5	8	4	2	1	
町	額	1,451	1,583	1,115	225	83
	△	569	608	551	384	351
	7,849	11,120	11,608	9,616	8,747	
村	額	574	616	555	386	352
	△	9,300	12,703	12,723	9,841	8,830
	5	8	4	2	1	

(注) 団体数には、一部事務組合を含まない。

20 昭和36年度の地方公共団体の実質收支の状況

(単位 百万円)

区	分	団体数 (A)	入 (B)	出 (C)	歳入歳出差引 (B)-(C) (D)	事業繰越翌年度に繰越すべき財源 (E)	実質收支 (D)-(E)
都道府県	市	46	1,593,910	1,513,901	80,009	35,230	44,779
	町	45	1,574,138	1,494,397	79,741	34,897	44,862
	村	1	19,772	19,504	268	351	83
	赤字	(3,489)	(998,861)	(958,400)	40,462	18,898	21,574
	黒字	(5,138)	1,005,924	963,462	46,845	16,524	30,321
	大字	4,350	867,441	820,596	46,845	16,524	30,321
	大字	(351)	136,483	142,866	△6,383	2,344	△8,747
	大字	419	140,943	136,286	4,657	3,525	1,132
	大字	4	113,788	109,965	3,823	2,615	1,210
	大字	1	27,155	26,323	832	910	78
(1) 都	市	551	474,559	459,677	14,882	8,004	6,878
	町	455	394,579	375,627	18,952	6,982	11,970
	村	96	79,980	84,050	△4,070	1,022	△5,092
(2) 市	市	2,910	323,668	310,117	2,501	10,616	2,948
	町	2,656	295,087	279,075	16,012	2,139	13,873
	村	254	28,581	31,476	△2,895	362	△3,257

(4) 一部事務組合	1,280	10,728	10,035	693	114	579
{ 黒字団体	1,212	9,961	9,018	943	44	899
{ 赤字団体	68	767	△ 250	70	△ 320	58
(5) 特別区	23	54,026	46,913	7,113	4,744	2,369
{ 特字団体	23	54,026	46,913	7,113	4,744	2,369
{ 赤字団体	—	—	—	—	—	—
{ 黒字団体	—	—	—	—	—	—
合 計	(3,535) 4,815 (3,183) 4,595 (352) 420	(2,592,771) 2,597,834 2,441,579 156,255	(2,472,301) 2,477,335 2,314,993 162,370	120,471 125,586 △ 6,115	54,118 51,403 2,715	66,353 75,183 8,830

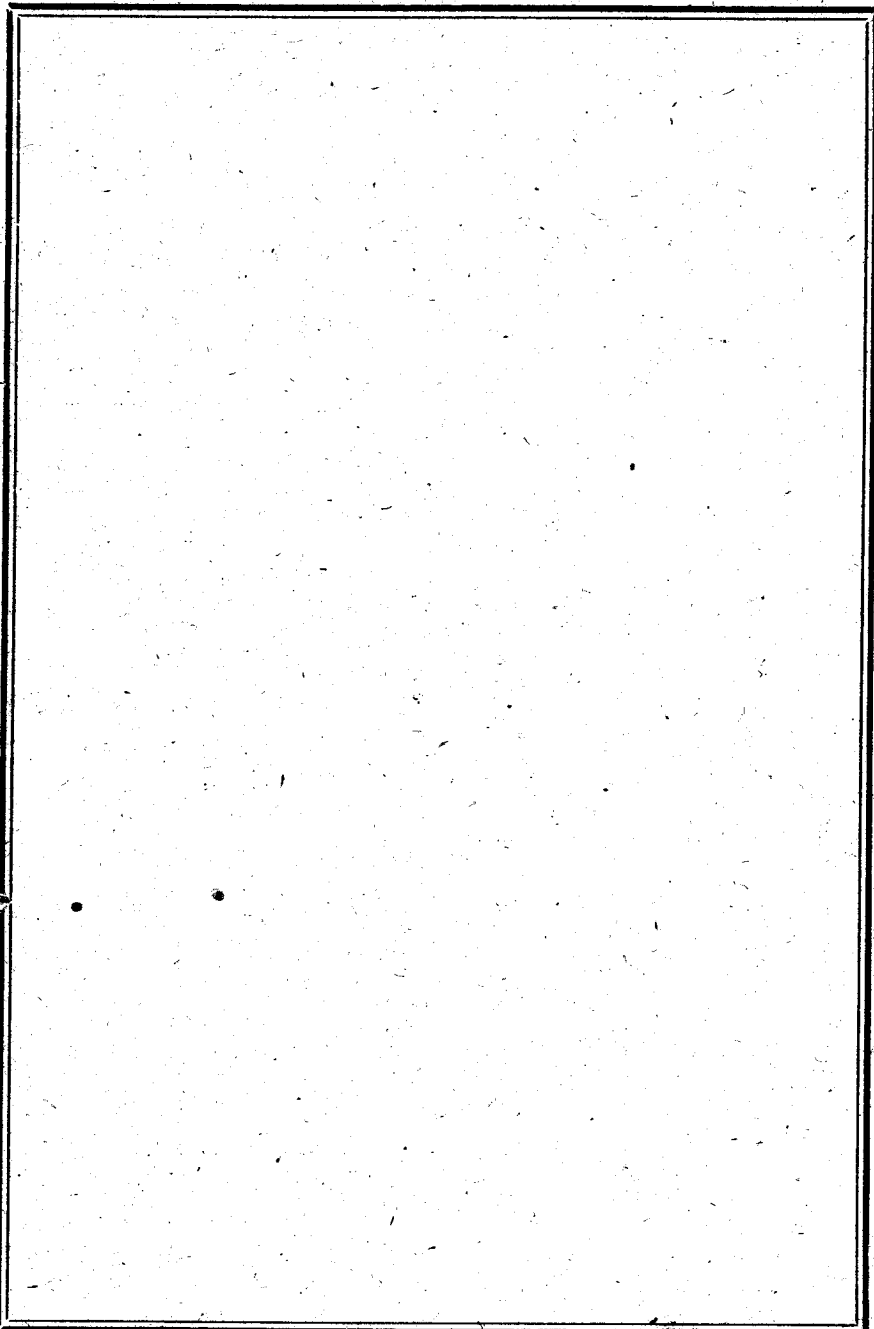
(注) 団体数のうちかつこ内は一部事務組合を除いたものである。

21 昭和36年度都道府県別決算状況調 (単位 千円)

都道府県	歳入(A)	一般財源(B)	内			歳出(C)	訳				翌年度へ繰越すべき財源(E)	実質収支(D-E)
			地方税	地方譲与税	地方交付税		(A)-(B)	(B)-(C)	(C)-(D)			
北海道	85,140,314	40,618,655	16,079,571	2,644,941	21,894,143	81,354,021	47,749.9	3,786,293	311,4913	474,802	311,4913	15,474,802
青森	21,621,332	10,496,697	2,480,752	945,882	7,070,063	20,950,528	48.550.1	670,804	158,777	512,027	158,777	512,027
岩手	24,707,573	12,556,263	2,668,933	1,026,673	8,860,657	24,014,326	50.852.3	693,247	244,767	448,480	244,767	448,480
宮城	25,350,662	12,626,096	4,404,932	1,002,655	7,218,509	24,484,447	41.951.6	866,215	241,926	624,289	241,926	624,289
秋田	23,013,326	11,754,625	2,348,414	847,647	8,558,564	22,488,949	51.152.3	524,377	165,467	360,910	165,467	360,910
山形	24,806,444	10,931,889	2,358,097	899,830	7,673,962	19,904,680	52.554.9	901,764	372,202	529,562	372,202	529,562
福島	35,566,629	15,757,007	4,217,729	1,504,081	10,055,197	32,297,731	46.948.8	1,268,898	448,345	820,553	448,345	820,553
茨城	27,961,026	13,793,323	5,830,198	1,259,735	6,703,390	26,442,680	49.352.2	1,518,346	373,800	1,144,546	373,800	1,144,546
栃木	21,678,544	11,220,914	4,287,073	971,236	5,962,605	19,791,593	51.856.7	1,886,951	305,855	1,581,116	305,855	1,581,116
群馬	23,144,496	11,926,262	4,605,198	943,704	6,377,360	21,761,691	51.554.8	1,382,805	609,300	773,505	609,300	773,505
埼玉	28,532,591	14,106,404	8,148,495	1,184,604	4,773,305	26,729,343	49.452.8	1,803,248	706,864	1,096,392	706,864	1,096,392
千葉	31,132,113	13,448,005	6,180,744	1,209,900	6,087,361	29,418,984	45.245.7	1,713,129	926,053	787,076	926,053	787,076
東京	254,098,310	156,221,155	155,969,216	251,939	—	245,633,717	61.563.6	8,464,593	8,299,151	165,442	8,299,151	165,442
神奈川	52,746,542	30,535,479	30,440,835	94,644	—	46,967,335	57.965.0	5,779,207	2,364,303	414,904	2,364,303	414,904
新潟	42,006,186	18,497,845	6,311,654	1,479,193	10,706,998	39,448,515	44.046.9	2,557,671	1,881,219	676,452	1,881,219	676,452

山	20,175,791	9,173,541	4,185,338	668,053	4,320,150	19,188,281	45,547.8	987,510	314,186	673,324
石	18,865,481	8,060,201	3,399,127	677,182	3,983,892	17,972,159	42,744.8	893,322	309,403	583,919
福	18,776,206	7,446,315	2,328,511	539,515	4,578,289	17,895,170	39,741.6	871,066	302,816	568,220
山	18,833,189	7,048,369	1,631,426	451,635	4,935,308	18,020,923	37,439.1	812,264	166,746	645,518
長	43,782,154	16,368,195	5,767,451	1,261,485	9,339,259	42,066,257	37,439.9	1,715,897	533,591	1,182,306
野	30,436,923	12,883,042	5,893,240	1,142,343	5,847,459	27,762,610	42,346.4	2,674,313	520,450	2,153,865
岐	43,648,961	19,531,498	16,530,166	1,362,351	1,638,981	41,093,661	44,547.5	2,755,300	912,381	1,842,919
静	71,604,945	34,005,707	32,786,579	1,219,128	—	65,158,314	47,552.2	6,446,631	3,156,676	3,289,955
愛	30,379,919	11,689,112	6,309,664	923,535	4,455,913	29,408,912	38,539.7	971,007	619,035	351,972
三	17,293,832	7,136,548	3,051,737	581,395	3,503,416	16,686,434	41,342.8	608,398	349,465	258,933
滋	26,718,652	14,314,868	10,242,121	960,753	3,111,994	25,205,571	53,656.8	1,513,081	394,779	1,118,302
京	81,466,389	54,149,587	54,045,655	103,932	—	76,196,852	66,571.1	5,267,537	3,140,860	2,128,677
大	53,062,023	32,655,246	22,876,290	7,803,162	1,975,794	51,476,515	61,663.4	1,585,508	626,422	959,086
阪	16,212,317	6,433,271	1,744,408	494,723	4,194,140	13,981,579	39,746.0	2,230,738	687,992	1,542,746
奈	19,771,589	9,185,257	3,848,251	652,604	4,684,402	19,503,956	46,547.1	267,633	350,305	82,672
兵	13,539,066	6,206,784	1,252,639	458,724	4,495,422	12,432,004	45,849.9	1,107,062	183,331	923,731
和	17,509,224	8,445,080	1,692,333	793,967	5,958,780	16,775,366	48,350.3	733,858	146,601	587,257
歌	24,358,307	12,716,948	4,985,090	1,121,590	6,610,288	23,712,754	52,253.6	645,533	319,598	325,955
山	32,668,310	16,275,964	9,165,449	1,361,303	5,749,242	31,407,041	49,851.8	1,261,269	260,394	1,000,875
根										
取										
島										
廣										
山										
島										
廣										

山	25,121,906	12,455,195	6,434,857	1,043,013	4,977,325	24,722,885	49,650.4	399,021	134,714	264,307
口	16,478,789	3,706,804	1,587,969	536,156	1,582,679	15,526,826	22,523.9	951,963	692,638	259,325
德	13,775,996	6,891,840	2,132,874	524,477	4,234,489	13,290,417	50,051.9	485,579	192,189	293,390
香	22,067,211	11,326,008	3,785,501	910,360	6,630,147	21,196,651	51,353.4	870,560	326,435	544,125
愛	18,651,832	8,888,256	1,725,933	745,061	6,417,242	17,885,969	47,749.7	765,883	262,746	503,137
高	49,265,835	25,298,662	18,855,755	1,834,489	4,608,418	47,388,013	51,453.4	1,877,822	750,969	1,126,853
福	14,348,003	7,248,568	1,719,265	521,127	5,008,176	13,645,923	50,553.1	702,080	160,767	541,313
佐	24,057,952	11,100,420	3,574,667	843,944	6,681,809	23,054,487	46,148.1	1,003,465	401,591	601,874
長	25,286,546	12,285,754	2,982,364	1,170,944	8,132,446	23,049,470	48,653.3	2,237,076	409,367	1,827,709
熊	21,410,793	10,179,308	2,404,074	857,520	6,917,714	20,444,689	47,549.8	966,104	529,180	436,924
本	20,701,880	9,732,763	2,053,830	791,251	6,887,682	19,598,954	47,049.7	1,102,926	337,809	765,117
分	27,943,725	14,097,949	2,400,573	1,316,700	10,380,676	26,463,183	50,553.3	1,480,542	328,391	1,152,151
宮										
鹿										
尾										
島										
計	1,593,909,834	811,427,679	497,724,997	49,939,086	263,763,596	1,513,899,348	50,953,680	0,010,486	35,229,319	44,781,167



00127

昭和38年5月公表

電気事業業務状況 第11号

鳥取県企業局

毎週火、金曜日発行(但休日に当る場合は翌日)  
昭和四年四月十五日(第三種郵便物)

# 鳥取県公報

## 目次

◇告示 鳥取県電気事業の業務状況の公表

## 告示

鳥取県告示第三百二十四号

鳥取県営企業の業務状況書の作成及び公表に関する条例(昭和三十二年七月鳥取県条例第二十三号)に基づき昭和三十七年度下期における鳥取県営電気事業の業務状況書を次のとおり公表する

昭和三十八年五月三十一日

鳥取県知事 石 破 二 朗

# 目次

- 1. ま え が き..... 3
- 2. 事業の概況について..... 3
- 3. 経理状況について..... 3
- 4. 企業債の概況について..... 4
- 5. ひ す び..... 4

## 1. ま え が き

この業務状況書は、県営電気事業の昭和37年度下期(昭和37年10月～昭和38年3月)における業務の状況を明らかにしたものです。

## 2. 事業の概況

### (1) 発電所の運転保守状況

発電所の運用にあたっては、事故の未然防止と水資源の経済的利用に心がけましたが、出水率は前明を下廻ったため、四発電所合計発電実績は12月を除き、各月とも目標電力量を割り累計80.9%にとどまりました。

しかし、3月末の各ダム地点の積雪量は平年を上廻り、来期融雪時は相当の発電成績が予想されます。

各発電所の発電実績は、別表1から5までのとおりです。

### (2) 日野川電源開発調査

日野川水系の総合開発のため建設省は直轄事業で印賀川に多目的ダムの建設を計画し、昭和37年度から実施設計調査を実施中でありま。

電気局としては、上期に引続いて発電部門の実設計調査として①現況調査(河川流量測定)②発電施設実施測量及び設計(各種構造物、工事施工に伴う仮設備)を実施し、基本計画を策定しました。

## 3. 経理の状況

本年度は、年間を通して稀有の異常渇水に見舞われたため、電力料金収入は春米発電所の電力料金が1キロワットワット当たり3円74銭に決定したにもかかわらず、目標の91.3%にとどまり、本年度の純利益は6,280,787円となり



別表3 小鹿第二発電所

区分	月別	10月	11月	12月	1月	2月	3月	下半期計
可能発電々々力量 (MWH)		1,456	2,250	3,218	1,207	985	2,604	11,720
発電々々力量 (〃)		1,456	2,250	3,207	1,207	972	2,604	11,696
目標供給電力力量 (〃)		1,949	2,011	2,196	2,592	2,268	3,358	14,374
実績供給電力力量 (〃)		1,395	2,164	3,104	1,152	924	2,519	11,288
同上目標対比 (%)		71.6	107.6	141.3	44.4	40.7	75.0	78.3
発電利用率 (%)		100.0	100.0	99.7	100.0	98.7	100.0	99.8

別表4 春米発電所

区分	月別	10月	11月	12月	1月	2月	3月	下半期計
可能発電々々力量 (MWH)		1,123	1,061	2,614	1,399	1,074	3,550	10,821
発電々々力量 (〃)		1,123	1,061	2,614	1,399	1,074	3,542	10,813
目標供給電力力量 (〃)		2,668	2,222	2,687	2,821	2,668	4,249	17,315
実績供給電力力量 (〃)		1,109	1,043	2,577	1,372	1,052	3,497	10,650
同上目標対比 (%)		41.6	46.9	95.9	48.6	39.4	82.3	61.5
発電利用率 (%)		100.0	100.0	100.0	100.0	100.0	99.8	99.9

別表5 四発電所総合発電実績表

区分	月別	10月	11月	12月	1月	2月	3月	下半期計
可能発電々々力量 (MWH)		5,178	6,448	9,507	5,053	4,228	9,549	39,963
発電々々力量 (〃)		5,159	6,425	9,478	5,053	4,195	9,519	39,829
目標供給電力力量 (〃)		7,279	7,012	7,645	8,457	7,537	11,235	48,265
実績供給電力力量 (〃)		5,064	6,280	9,299	4,943	4,106	9,344	39,036
同上目標対比 (%)		69.6	89.6	121.6	58.4	53.8	83.2	80.9
発電利用率 (%)		99.6	99.6	99.7	100.0	99.2	99.7	99.7





別表6

昭和37年度鳥取県電気事業決算報告書

00135

(1) 収益的収入及び支出  
収 入

区 分	予 算 額						決 算 額	予算額に比べ 決算額の増減	備 考
	当 初 予 算 額	追加更正 予 算 額	地方公営企業 法第24条第2 項の規定によ る支出額に係 る財源充当額	小 計	地方公営企業 法第26条第2 項の規定によ る繰越額に係 る財源充当額	合 計			
第1款 電気事業収益	309,771,000	0	0	309,771,000	0	309,771,000	324,892,613	15,121,613	
第1項 営業収益	308,241,000	0	0	308,241,000	0	308,241,000	321,460,806	13,219,806	
第2項 営業外収益	1,530,000	0	0	1,530,000	0	1,530,000	3,431,807	1,901,807	

支 出

区 分	予 算 額						決 算 額	地方公営企業 法第26条第2 項の規定による繰 越額	不 用 額	備 考
	当 初 予 算 額	追加更正 予 算 額	予 備 費 支 出 額	流 用 増 減 額	地方公営企業 法第24条第2 項の規定によ る支出額	小 計				
第1款 電気事業費	289,978,000	458,000	0	0	0	290,436,000	0	290,436,000	283,149,880	7,286,120
第1項 営業費用	131,344,000	458,000	0	0	0	131,802,000	0	131,802,000	124,536,615	7,265,385
第2項 営業外費用	158,434,000	0	0	0	0	158,434,000	0	158,434,000	158,613,265	0△ 179,265
第3項 予備費	200,000	0	0	0	0	200,000	0	200,000	0	200,000

別表7

(2) 資本的収入及び支出  
収入

00135

区 分	予 算 額							決 算 額	予算額に比べ 決算額●増減	備 考
	当 初 予 算 額	追加更正 予 算 額	小 計	地方公営企 業法第26条 の規定による 繰越額	地方公営企 業法第26条 の規定による 繰越額	繰越額に 係る財源 不足額	合 計			
第1款 資本的収入	円 1,000	円 0	円 1,000		円 0	円 0	円 1,000	円 524,328	円 523,328	
第1項 固定資産売却代金	1,000	0	1,000		0	0	1,000	504,328	503,328	
第2項 投 資	0	0	0		0	0	0	20,000	20,000	

支 出

区 分	予 算 額							決 算 額	翌年度繰越額			備 考	
	当 初 予 算 額	追加更正 予 算 額	流 用 増減額	小 計	地方公営企 業法第26条 の規定による 繰越額	繰 越 額	合 計		地方公営企 業法第26条 の規定による 繰越額	繰 越 額	合 計		不 用 額
第1款 資本的支出	円 121,393,000	円 163,000	円 0	円 121,556,000	円 0	円 0	円 121,556,000	円 89,849,823	円 0	円 0	円 0	円 31,706,177	
第1項 建設改良費	15,264,000	163,000	0	15,427,000	0	0	15,427,000	14,155,039	0	0	0	1,271,961	
第2項 企業債償還金	72,128,000	0	0	72,128,000	0	0	72,128,000	72,127,784	0	0	0	216	
第3項 他会計への繰出金	33,801,000	0	0	33,801,000	0	0	33,801,000	3,567,000	0	0	0	30,234,000	
第4項 予 備 費	200,000	0	0	200,000	0	0	200,000	0	0	0	0	200,000	

資本的収入額が資本的支出額に不足する額89,325,495円は、当年度分損益勘定留保資金59,325,495円減債積立金30,000,000円で補てんした。

00137

(第3種郵便物認可)

11 昭和38年5月31日 金曜日 取原公報 (号外) 第66号

別表 8

昭和37年度鳥取県電気事業損益計算書  
(昭和37年4月1日から昭和38年3月31日まで)

(単位 円)

区	分	金	額
1. 管 業 収 益 科 益	管 (1) 電 業 力 雑 収 電 益 用	285,777,349	285,855,579
	管 (2) 送 業 力 雑 費 電 益 用	78,230	
	管 (3) 一 業 般 電 理 益 用	103,848,392 1,029,268 19,658,955	
3. 管 業 外 収 益 科 益	管 (1) 受 取 外 利 息 益 用	3,410,492	3,458,998
	管 (2) 雑 業 度 外 利 益 用	48,506	
4. 管 業 外 収 益 科 益	管 (1) 支 払 外 利 息 益 用	158,335,210	158,497,175
	管 (2) 企 業 債 券 行 損 却 失 益	100,000	
	管 (3) 雑 業 度 損 却 失 益	63,965	
			6,280,787



00140

計部債債金金債計債金金用金債計	2,587,156,803			
4. 負債の合計				
(1) 固定負債	0			
(2) 引当金	0			
(3) その他	23,964,233			
(4) 流動負債	0			
5. 流動負債				
(1) 一時借入金	0			
(2) 未払借入金	20,569,016			
(3) 未払費用	12,566,145			
(4) 前受流動負債	0			
(5) その他流動負債	126,157			
負債の合計	33,261,318			
	57,225,551			

00141

計部債債金金債計債金金用金債計	2,487,481,803			
6. 資本の合計				
(1) 自己資本	173,794,391			
(2) 借入金	2,307,796,579			
7. 剰余金の合計				
(1) 資本剰余金	5,890,833			
(2) 利益剰余金	0			
剰余金の合計	5,890,833			
資本の合計	2,487,481,803			
負債の合計	36,168,662			

当年度純利益合計	6,280,787	42,449,449	42,449,449	42,449,449
利益剰余金合計				42,449,449
資本剰余金合計				2,529,931,252
負債合計				2,587,156,805

別表10. 固定資産明細書  
(1) 有形固定資産明細書

資産の種類	年度当初の現在高	当年度増加額	当年度減少高	年度末現在高	減価償却引当金		年度未償却未済高	備考
					当年度償却額	償却累計額		
備地	257,780,490	2,095,460	0	259,875,970	8,765,056	85,799,440	174,076,530	
士建	210,400	0	0	210,400	0	0	210,400	
水機	10,326,277	0	0	10,326,277	295,639	2,544,180	7,782,097	
機装	152,213,679	59,115	0	152,272,794	3,797,834	37,586,930	114,885,864	
諸置	91,903,082	1,234,365	0	93,137,447	4,080,446	44,318,581	48,818,866	
備置	1,690,720	705,000	0	2,395,720	142,772	379,473	2,016,247	
備品	1,436,332	97,000	0	1,533,332	448,365	1,170,276	363,056	
小鹿第一水力発電設備	573,641,317	1,137,018	0	574,778,335	11,623,209	61,198,791	513,579,544	
士建	8,834,901	538,000	0	9,372,901	0	0	9,372,901	
水機	36,247,748	24,005	0	36,271,753	680,519	3,683,421	32,588,332	
貯水池	183,467,812	479,158	0	183,946,970	3,292,256	16,968,906	166,978,064	
機装	166,357,612	32,000	0	166,369,612	1,946,462	10,535,825	155,833,787	
諸置	82,785,906	0	0	82,785,906	3,673,121	15,426,375	67,359,531	
	5,020,700	0	0	5,020,700	278,897	1,164,917	3,855,783	

備	係	品	2,881,019	63,855	0	0	2,944,874	127,450	2,265,261	679,613
小	係	費	88,065,619	0	0	88,065,619	1,624,504	11,154,086	76,911,533	
小	係	備	608,765,009	2,745,614	519,862	610,990,761	14,743,163	67,922,498	543,068,263	
土	地	物	2,178,390	0	0	2,178,390	0	0	2,178,390	
水	路	物	31,412,542	0	0	31,412,542	565,440	2,716,268	28,696,274	
機	置	置	379,826,950	44,084	0	379,871,034	6,844,101	33,681,325	346,189,709	
機	置	置	125,865,328	1,718,780	0	127,584,108	5,676,874	22,162,304	105,421,804	
機	置	置	11,805,800	869,600	0	12,675,400	642,726	2,271,618	10,403,782	
機	置	置	2,494,442	113,150	519,862	2,087,730	△186,337	539,186	1,548,544	
機	置	置	55,181,557	0	0	55,181,557	1,190,359	6,551,797	48,629,760	
機	置	置	1,167,636,631	5,189,294	96,759	1,172,729	166,232,299,922	51,001,734	1,121,727,432	
機	置	置	7,711,189	10,250	0	7,721,439	0	0	7,721,439	
機	置	置	48,843,295	1,394,977	96,759	50,141,513	897,230	1,978,649	48,162,864	
機	置	置	309,058,683	0	0	309,058,683	3,615,987	8,260,108	300,798,575	
機	置	置	505,899,472	1,712,674	0	507,612,146	9,830,186	21,408,874	486,203,342	
機	置	置	153,080,117	409,000	0	153,489,117	6,214,839	12,570,169	140,918,948	
機	置	置	1,555,322	1,387,580	0	2,942,902	77,322	140,670	2,802,232	
機	置	置	653,872	274,813	0	928,615	137,078	253,598	675,017	
機	置	置	140,834,751	0	0	140,834,751	2,507,280	6,389,736	134,445,015	

水	計	2,607,823,447	11,167,406	616,621	2,618,374,252	58,411,350	265,922,463	2,352,451,769
機	備	2,160,649	0	0	2,160,649	51,238	786,478	1,374,171
機	備	10,835	0	0	10,835	0	0	10,835
機	備	1,842,168	0	0	1,842,168	40,163	630,477	1,211,691
機	備	307,646	0	0	307,646	11,075	156,001	151,645
機	備	21,970,468	0	0	21,972,468	482,041	2,649,889	19,322,779
機	備	20,597,071	0	0	20,597,071	441,274	2,390,236	18,206,835
機	備	1,375,397	0	0	1,375,397	40,767	259,453	1,115,944
機	備	2,253,178	0	0	2,253,178	65,794	383,004	1,870,174
機	備	2,253,178	0	0	2,253,178	65,794	383,004	1,870,174
機	備	947,750	0	0	947,750	29,001	71,650	876,100
機	備	947,750	0	0	947,750	29,001	71,650	876,100
機	備	27,334,045	0	0	27,334,045	628,074	3,890,821	23,443,224
機	備	10,606,464	1,691,457	807,871	11,490,050	102,559	630,383	10,859,667
機	備	1,265,760	0	0	1,265,760	0	0	1,265,760
機	備	6,614,000	142,657	0	6,756,657	90,903	113,135	6,643,522
機	備	1,906,469	1,548,800	807,871	2,647,398	△11,367	395,459	2,251,939
機	備	822,235	0	0	822,235	23,023	121,789	700,446
機	備	7,647,534	3,253,338	17,673	10,985,199	0	0	10,985,199



00146

建設準備勘定計	7,647,534	3,255,338	17,673	10,885,199	0	0	10,885,199
合計	2,653,411,490	16,114,201	1,442,165	2,668,085,526	59,141,983	270,443,667	2,397,639,859

(2) 無形固定資産明細書

資産の種類	年度当初高		当年度増加額	当年度減少額	当年度減価償却費	年度末高		備考
	年現在	円				円	円	
水力発電設備	6,302,983	円	0	0	859,227	5,443,756		
無形固定資産	6,302,983	円	0	0	859,227	5,443,756		
水利	6,276,686	円	0	0	859,227	5,417,459		
電話加入権	26,297	円	0	0	0	26,297		
小鹿第二水力発電設備	14,408,194	円	0	0	895,845	13,512,351		
無形固定資産	14,408,194	円	0	0	895,845	13,512,351		
水利	14,408,194	円	0	0	895,845	13,512,351		
春米水力発電設備	17,701,195	円	1,081,165	0	943,552	17,838,808		
無形固定資産	17,701,195	円	1,081,165	0	943,552	17,838,808		
水利	17,674,895	円	1,081,165	0	943,552	17,809,508		
電話加入権	29,300	円	0	0	0	29,300		
業務用設備	30,900	円	20,000,000	0	0	20,030,900		
無形固定資産	30,900	円	20,000,000	0	0	20,030,900		

00147

庁舎利用権	年度当初高		当年度増加額	当年度減少額	当年度減価償却費	年度末高	
	年現在	円				円	円
電話加入権	0	円	20,000,000	0	0	20,000,000	
計	38,443,272	円	21,081,165	0	2,698,622	56,825,815	

00148

別表11

電気事業営業費用明細書

昭和37年4月1日から昭和38年5月31日まで

科目	目	水力発電費	送電費	一般管理費	合計
料当	利	10,934,447	0	8,017,584	18,952,031
	利	7,366,817	0	3,820,031	11,186,848
	費	828,747	0	463,578	1,292,325
	金	116,856	0	64,759	181,615
	費	1,990,389	3,830	306,400	2,300,589
	費	329,453	0	0	329,453
	費	1,793,666	0	1,015,303	2,808,969
	費	506,064	0	0	506,064
	費	4,542,777	335,538	0	4,878,315
	費	381,375	0	0	381,375
	費	167,391	0	115,228	282,619
	費	3,502,350	0	0	3,502,350
	費	3,568,033	0	0	3,568,033
当	46,972	6,311	61,120	114,403	
費					
料					

00149

科目	目	料	一般管理費	合計
損	害	41,775	2,202	43,977
	害	24,287	0	24,287
	保	5,117,250	0	5,117,250
	託	273,482	286,542	560,024
	付	2,500	243,497	245,997
	理	598,670	1,654,676	2,253,346
	担	0	0	0
	附	134,082	1,191,184	1,325,266
	給	0	2,090,000	2,090,000
	與	0	10,000	10,000
	議	0	316,851	316,851
	價	0	19,658,955	19,658,955
	扣	61,581,009	628,074	62,209,083
費	103,848,392	1,029,268	104,877,660	
計				
料				

別表12 企業債明細書 昭和38年3月31日現在

種別	発行日	発行総額 円	償還高		未償還額 円	発行価額 円	利率	償還終期 年月日	備考
			当年度償還高 円	償還高累計 円					
26年度 成府度 企業債	27. 3. 24	70,000,000	4,200,000	23,200,000	46,800,000	70,000,000	0.065	47. 2. 1	資金運用部資金
27年度 成府度 企業債	28. 3. 20	150,000,000	6,400,000	30,000,000	120,000,000	150,000,000	"	53. 3. 1	"
29年度 成府度 企業債	30. 5. 20	10,000,000	424,000	1,262,000	8,738,000	10,000,000	"	54.11. 1	"
30年度 成府度 企業債	31. 5. 22	150,000,000	3,600,000	16,800,000	133,200,000	150,000,000	"	56. 3. 1	"
公債 成府度 企業債	31. 5. 31	30,000,000	2,400,000	13,200,000	16,800,000	29,850,000	0.075	44.11.30	山陰合同銀行
公債 成府度 企業債	32. 5. 31	20,000,000	312,873	1,609,374	18,390,626	20,000,000	0.065	62. 3. 1	資金運用部資金
公債 成府度 企業債	32. 5. 20	290,000,000	4,590,555	20,279,207	269,720,793	290,000,000	"	62. 3.31	簡保積立金
公債 成府度 企業債	32. 5. 31	70,000,000	5,600,000	25,200,000	44,800,000	69,650,000	0.075	45.11.30	山陰合同銀行
公債 成府度 企業債	32. 5. 29	70,000,000	1,107,659	4,893,093	65,106,907	70,000,000	0.065	62. 3. 1	資金運用部資金
公債 成府度 企業債	32. 5. 31	30,000,000	2,400,000	10,800,000	19,200,000	29,850,000	0.075	45.11.30	山陰合同銀行
公債 成府度 企業債	33. 5. 30	250,000,000	3,668,577	16,206,261	233,793,739	250,000,000	0.065	65. 2. 1	資金運用部資金
公債 成府度 企業債	"	140,000,000	2,078,818	7,573,832	132,426,168	140,000,000	"	65. 3.31	簡保積立金
公債 成府度 企業債	"	70,000,000	5,384,614	16,153,842	53,846,158	70,000,000	0.076	48. 3.20	公営企業金融公庫
公債 成府度 企業債	"	80,000,000	1,127,574	2,185,474	77,814,526	80,000,000	0.065	64. 2. 1	資金運用部資金

00150

00151

34年度 公庫度 企業債	35. 3. 20	190,000,000	14,615,392	14,615,392	175,384,608	190,000,000	0.076	50. 3.20	公営企業金融公庫
公債 成府度 企業債	35. 5. 31	480,000,000	6,271,440	12,154,320	467,845,680	480,000,000	0.065	65. 3.31	簡保積立金
公債 成府度 企業債	35. 8. 30	60,000,000	4,615,392	4,615,392	55,384,608	60,000,000	0.076	50. 3.20	公営企業金融公庫
公債 成府度 企業債	36. 3. 20	100,000,000	0	0	100,000,000	100,000,000	"	51. 3.20	"
公債 成府度 企業債	36. 5. 29	275,000,000	3,330,810	6,455,234	268,544,766	275,000,000	0.065	66. 2. 1	資金運用部資金
公債 成府度 企業債	"	2,535,000,000	72,127,784	227,203,421	2,307,796,579	2,534,350,000	"	"	"