

3-(4) ハタハタ資源調査

志村 健

目的

本県の主幹漁業である沖合底びき網漁業の重要魚種の一つとなっているハタハタの資源生態調査を行うことにより、資源の持続的利用と漁業経営の安定を図る。

方法

①本種の漁獲動向および雌雄別体長別漁獲尾数を把握するため、主要水揚港である賀露、網代、境港（田後船団が水揚げ）において、市場測定、生物調査及び漁獲統計調査を行った。

②隠岐島周辺海域において試験船によるトロール調査を行い、魚群の分布状況を把握した。

結果

① 獲
動向 ハタハタの漁獲量は大きく変動しながら推移している。2008年に2,880tまで増加したが、2009年に1,208トン、2010年に1,043トン、2011年に859トンと3年連続減少した（図1）。月別の漁獲量から2011年は2月と12月を除き前年、平年を下回り、低調に推移した（図2）。さらに、市場調査、生物調査結果および統計調査から月別雌雄別体長別漁獲尾数を求め、表1と図3に示した。2011年の鳥取県のハタハタの漁獲尾数は2,401万尾で、2010年より9,005万尾より少なかった。2011年は15～17cm前後の2～3歳魚の雌を主体とし、10～14cmの1歳魚の漁獲もあった。

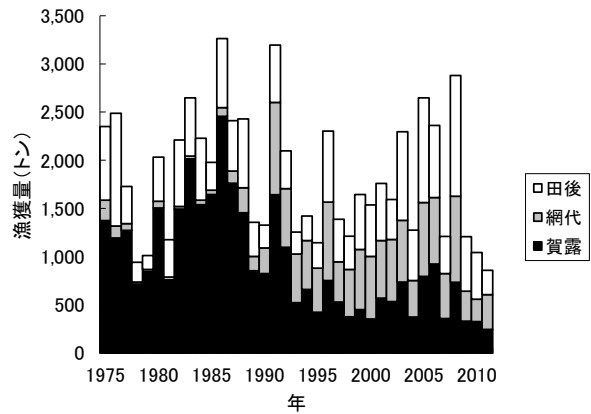


図1 1975年から2010年の地区別ハタハタ漁獲量

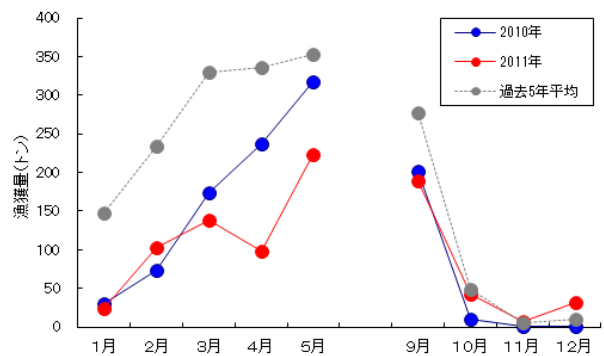


図2 ハタハタの月別年別漁獲量

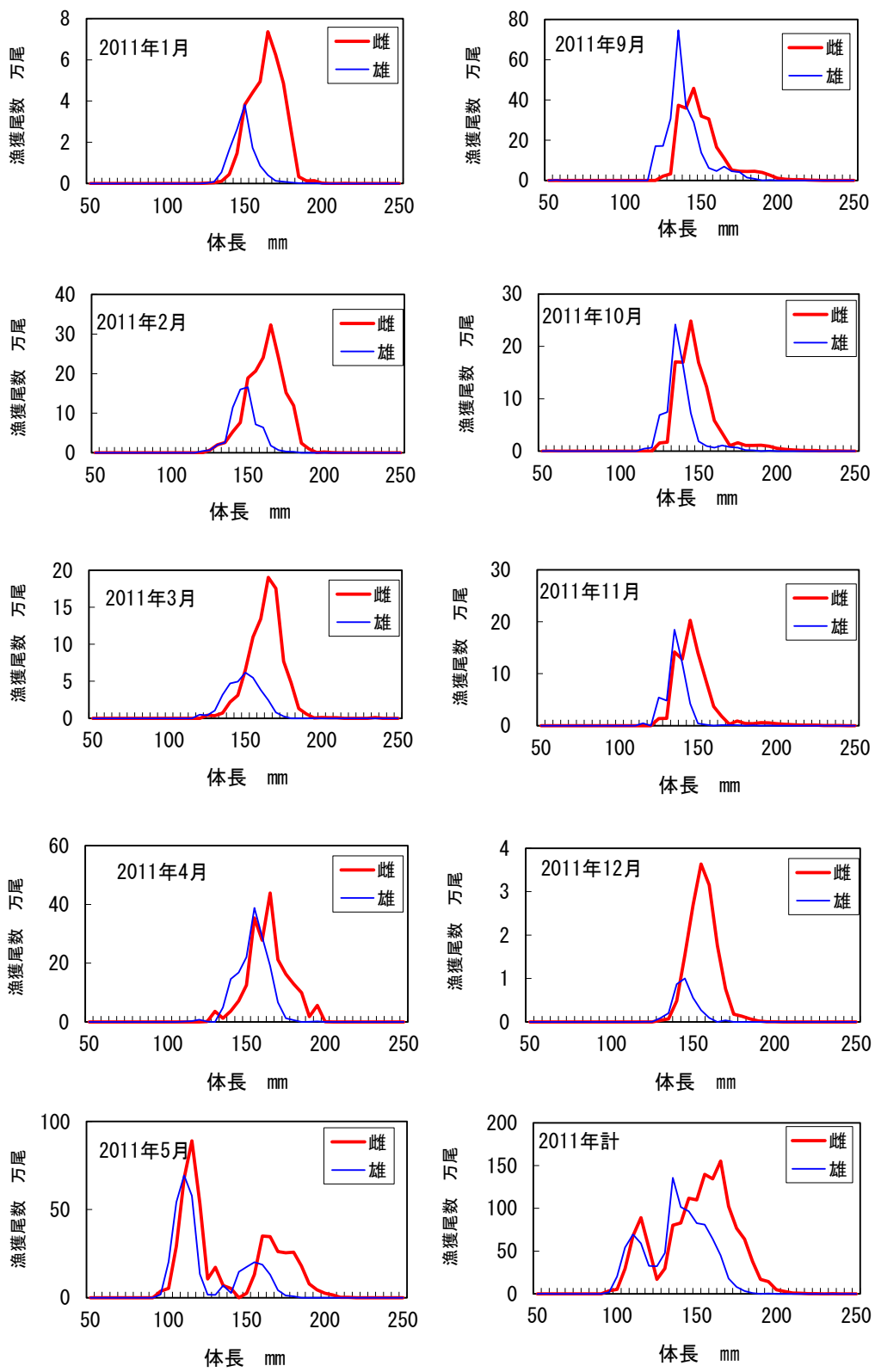


図3 月別雌雄別体長別漁獲尾数

② 期前調査 2011年の8月1日～23日にかけて、水深186m～265mの24点で(図5)、第一鳥取丸の着底トロールを用いて底魚類の分布調査を行った。調査によるハタハタの平均漁獲量は12.7kgで、2010年(29.1kg)より比べて少なかった(表2)。

ハタハタの一網あたりの漁獲量が最も多かった海域は隠岐北東大瀬の水深197mのSt.13であった。大銘柄の割合が少なく、体長14-18cmの中銘柄と10-14cmの小銘柄が主体となった。

表2 沖合底曳漁期前調査の結果

表1 沖合底曳漁期前調査結果(2011年)

調査点	調査日	時間	天気	底水温 (°C)	投網開始位置		一網あたりの漁獲量(kg)											
					北緯	東経	ハタハタ 合計	小 (10~14cm)	中 (14~18cm)	大 (18~22cm)	アカガレイ	ソウハチ	ヒレグロ	エビ類	白バイ	赤バイ	ニシン	マダラ
1 中江 186m	8/9	16:38	晴	7.5	36° 28.500	132° 53.835	22.5	3.6	9.3	9.6	0.2	0	0	0	0.8	9.3	0	0
2 中江 224m	8/8	14:30	晴	3.1	36° 18.316	132° 46.836	5.0	2.7	1.1	1.2	0	0	2.5	5.7	4.0	12.0	0	0
3 中江 243m	8/8	15:57	晴	2.3	36° 21.152	132° 46.049	6.0	3.7	1.1	1.2	2	0	4.5	3.5	0.4	6.5	3.2	0
4 浜田沖 321m	8/23	8:20	曇	0.7	35° 48.108	132° 09.477	0.6	0.2	0.2	0.1	0.7	31.0	22.0	3.3	1.0	4.5	0.2	6
5 浜田沖 251m	8/23	10:21	曇	1.0	35° 43.752	132° 07.350	0.7	0.3	0.4	0.0	0	0.2	1.6	6.6	1.6	5.0	0	4
6 浜田沖 234m	8/23	12:16	曇	1.4	35° 41.772	132° 08.680	4.1	2.4	1.2	0.5	0	0.0	1.5	7.3	0.4	1.0	0.8	0.8
7 浜田沖 210m	8/22	16:05	曇	2.5	35° 40.136	132° 15.495	3.5	2.4	0.6	0.5	0	0.2	2.3	3.0	1.5	2.8	1.2	0
8 浜田沖 186m	8/22	14:16	曇	2.0	35° 42.572	132° 27.398	5	1.7	2.5	0.8	0	1.7	4.6	2.5	0.6	8.5	0	0.4
9 白島沖 189m	8/9	14:24	晴	7.7	36° 34.110	133° 04.811	5.5	1.5	3.3	0.7	0.6	0	0.3	1.0	0.8	6.5	0	0
10 白島沖 200m	8/9	12:47	晴	4.5	36° 38.567	133° 07.895	8.5	3.0	4.3	1.2	0	0	0.4	0	1.0	5.1	0	0
11 白島沖 222m	8/9	11:08	晴	1.4	36° 43.600	133° 10.541	33.0	12.6	12.6	7.8	10.0	0	5.6	2.0	1	3.5	2.3	0
12 白島沖 265m	8/9	9:27	晴	0.9	36° 49.498	133° 08.708	2.8	0.0	0.0	1.8	7.3	0	3.0	2.1	5.0	0.4	0	0
13 大瀬 197m	8/4	8:34	晴	3.6	36° 13.424	133° 41.494	132.0	59.2	70.3	2.5	4.1	0.0	0	0.3	0	2.6	0	0
14 大瀬 214m	8/4	6:47	晴	3.5	36° 21.032	133° 44.171	15.0	0.8	1.8	12.4	6.3	0	1	3.2	0	2.5	0	0
15 大瀬 250m	8/3	15:51	晴	2.3	36° 20.247	133° 48.871	5.5	0.2	2.2	19.1	21.5	0	1.0	0.5	0	0	0	0
16 大瀬 257m	8/3	14:28	晴	1.9	36° 23.422	133° 47.219	2.0	0.0	0.7	1.2	60.0	1	4.6	0.8	0.2	1.0	0	0
17 青谷沖 250m	8/3	9:55	晴	2.0	35° 51.743	134° 02.031	1.5	0.2	0.4	1.0	15.0	0.7	0.5	0.3	1.5	0.6	0	0
18 青谷沖 228m	8/2	12:23	晴	1.9	35° 48.982	133° 58.174	12.2	1.9	6.3	4.0	63.2	0.8	1	2	3.4	1.5	0	0
19 青谷沖 203m	8/1	15:10	晴	3.8	35° 53.602	133° 51.061	9.9	2.1	6.2	1.6	1.0	0.0	0.5	0.3	0	0	0	0
20 青谷沖 186m	8/1	12:35	晴	6.2	35° 50.809	133° 39.342	5.0	1.2	3.7	0.1	10.0	0.4	1.9	6.7	1.2	1.4	0	0
21 青谷沖 246m	8/3	9:09	晴	2.4	35° 47.308	134° 01.791	2.7	0.3	1.2	1.2	40.8	0	0.5	0.8	4	1	0	0
22 青谷沖 215m	8/2	8:07	晴	3.3	35° 47.418	133° 52.298	1.6	0.1	0.8	0.7	44.6	4	6.3	5.0	9.0	3.3	0	0
23 青谷沖 218m	8/2	9:56	晴	2.1	35° 51.723	133° 55.441	1.3	0.3	0.5	0.4	7.5	1	0.2	1.6	0.8	1.0	0	0
24 青谷沖 210m	8/1	17:30	晴	3.7	35° 50.852	133° 52.356	19.0	4.1	9.2	5.7	21.5	2.0	1.0	3.0	1.5	3.5	0	0

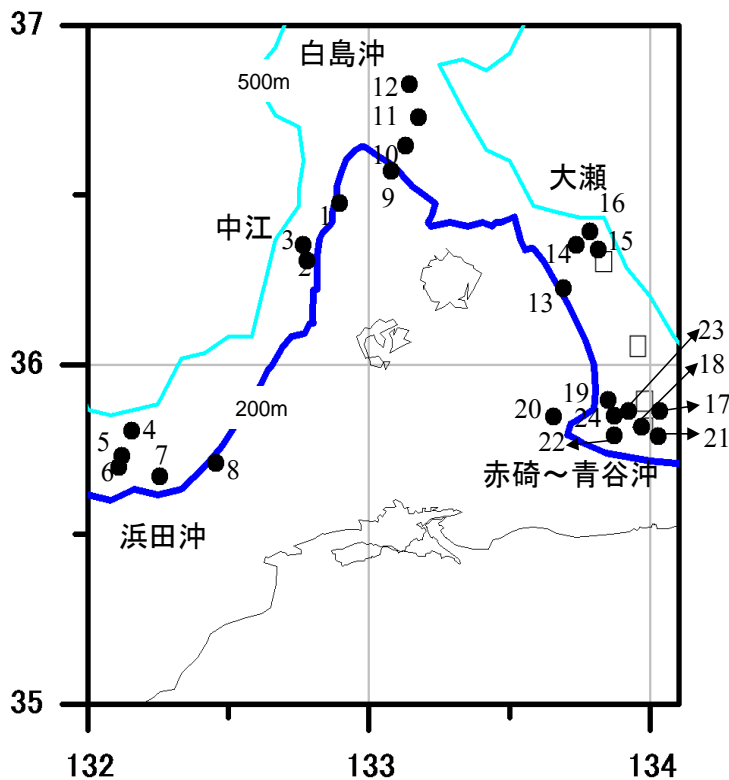


図4 試験操業位置

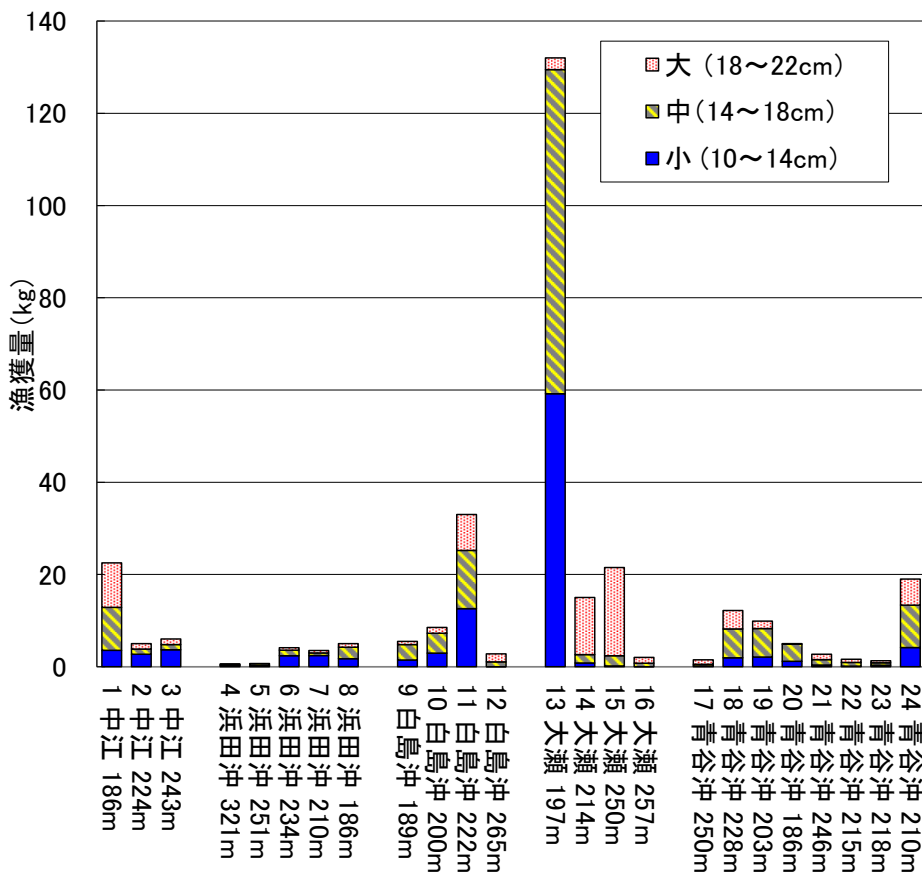


図 5 ハタハタの体長組成