

毎週火、金曜日発行（但休日に当りときは翌日）  
昭和四年四月十五日第三種郵便物認可

# 鳥取県公報

## 目次

- ◇訓令 鳥取県消防教養訓練指導吏員等服制規程の一部改正
- ◇告示 米穀とう精業者の登録  
米飯提供業者の登録  
国民健康保険条例等の変更認可  
気腫を予防注射の実施  
身体障害者福祉法による医師の指定

## 訓令

### 鳥取県訓令第七号

本庁内部部局

鳥取県消防教養訓練指導吏員等服制規程（昭和二十九年三月鳥取県訓令第四号）の一部を次のように改正する。

昭和三十三年五月四日

鳥取県知事 遠藤 茂

令達先を「本庁内部部局」に改める。

別表を次のように改める。

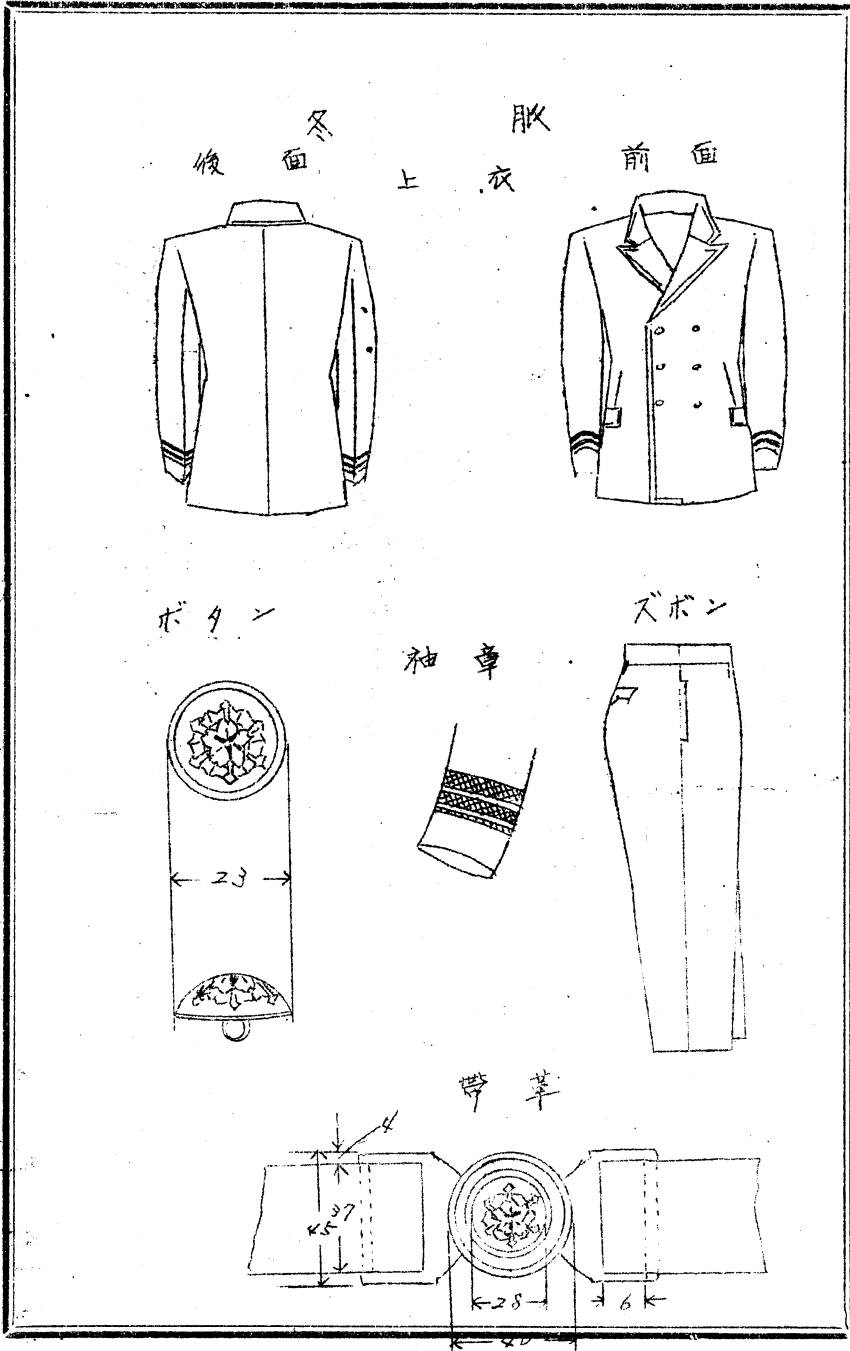
### 別表

鳥取県消防教養訓練指導吏員等服制

品目	区分	摘要
衣 上	地 質	黒又は濃紺色のサージ
製 前 面		開きん剣えり。胸部は二重とし、消防き章をつけた金色金属製ボタン各三個を二行につける。前面の左に二個、右に一個のポケットをつけ、下部左右のポケットにふたをつける。形状は図のとおりとする。

ンボズ (服夏盛)		(服夏盛)衣上				ンボズ (服冬)		(服冬)	
製式	地質	式		地質	製式	地質	式		
		袖	胸部				袖章	胸部	
長ズボンとし、 両も及び右側方に各一個のポケットをつける。 形状は図のとおりとする。	上衣(盛夏服)と同様とする。	長袖カフスつきボタンどめとする。	外側の端を肩の縫目に縫込み、えり側を地質と似た色のボタン一個でとめる。	茶褐色の布	長ズボンとし、 両も及び右側方に各一個のポケットをつける。 形状は図のとおりとする。	上衣と同様とする。	幅三〇ミリメートルの黒色しま織線二条及び幅六ミリメートルのじや腹組金線一条を表半面にまとう。 形状は図のとおりとする。	黒色の台地に上下両縁に金線ししゆうを施し、中央に手織金線及び銀色消防き章をつけた職名章を右胸部に、その上部に黒色の台地に流水形の銀モール三本を付した消防関係職員章及び寸法は図のとおりとする。	

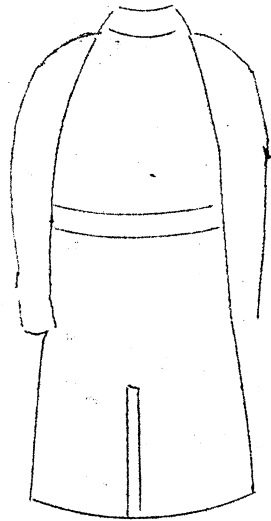
革帯		套外種乙		套外種甲		帽			
製式	地質	製式	地質	製式	地質	帽章	製式	地質	
									縮輪を前金具の左右に各一個をつける。前金具は中央に消防き章をつける。形状は図のとおりとする。



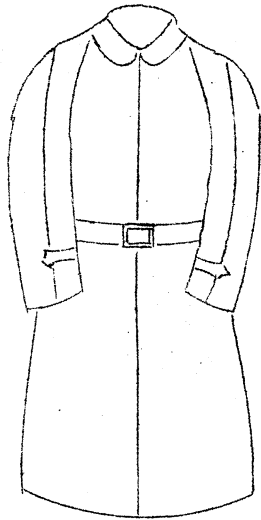
靴		胖脚半	
製式	地質	製式	地質
長短適宜	黒色革	側面に三個のビジョウをつけ、下部に靴底をまわしてとめるビジョウ一個をつける。 形状は図のとおりとする。	黒色の皮又は麻布若しくは綿布

乙種外套

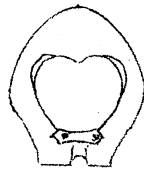
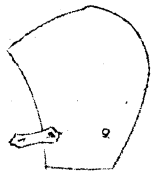
後面



前面

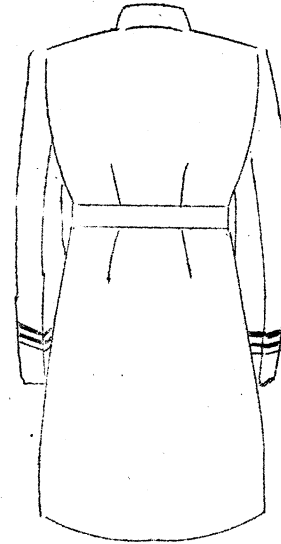


頭きん

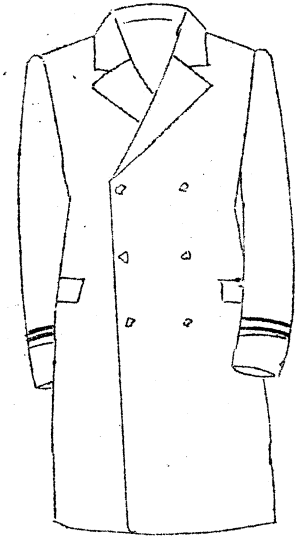


甲種外套

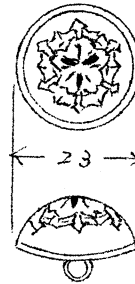
後面



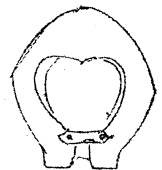
前面



ボタン



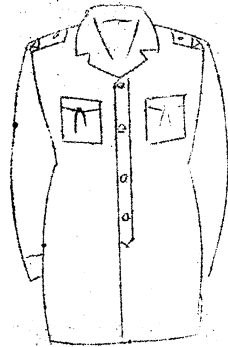
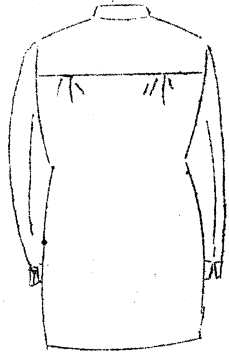
頭きん



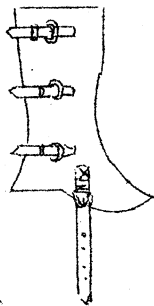
夏服

後面

前面



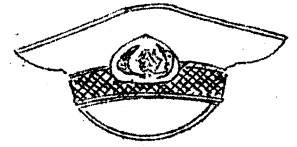
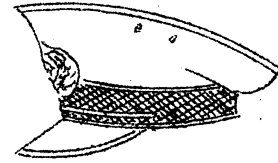
半脚絆



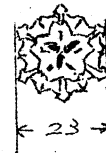
ズボン



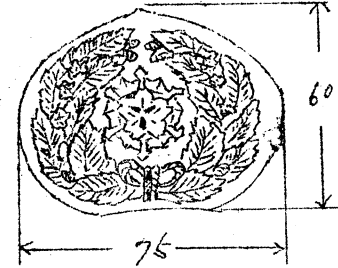
帽



弁章



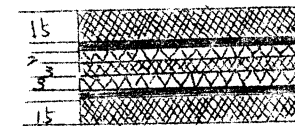
帽章



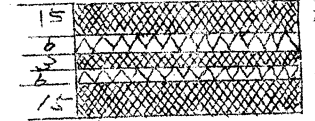
ア子種之印



帽帯



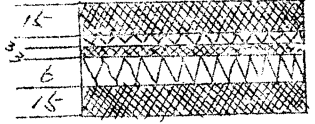
係長



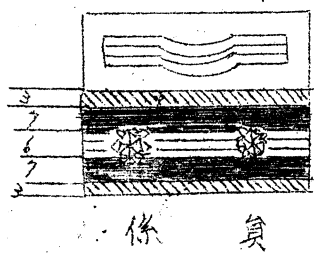
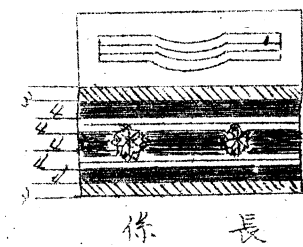
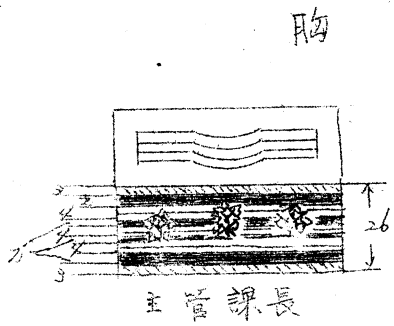
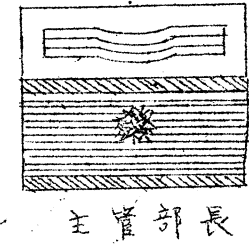
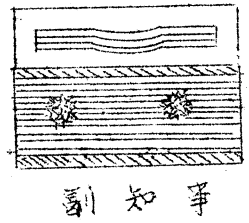
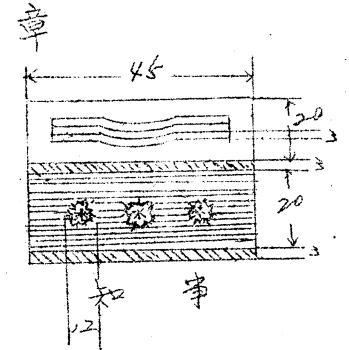
主任係長



係員



主任係員



附 則  
この訓令は、昭和三十二年四月一日から適用する。

告 示

鳥取県告示第二百十号  
食糧管理法施行規則（昭和二十二年農林省令第百三十三号）  
第三十五条第一項の規定に基き次のとおり米穀とう精業者の登録をした。

昭和三十二年五月四日  
鳥取県知事 遠 藤 茂

登録番号	氏 名	名称又は屋号
七〇四	山住 操	山一食堂
七〇五	田中 みと	たつみ屋
七〇六	岡本 和子	三平
七〇七	森田 国道	太平食堂

鳥取県告示第二百十一号  
食糧管理法施行規則（昭和二十二年農林省令第百三十三号）  
第三十五条の四の規定に基き次のとおり米飯提供業者の登録をした。

昭和三十二年五月四日  
鳥取県知事 遠 藤 茂

登録番号	名 称	工場の所在地
第三二五号	米子食糧企業組合	米子市万能町七二

鳥取県告示第二百十二号  
国民健康保険を行う岩美町に対し国民健康保険法（昭和十三年法律第六十号）第八条ノ十三第二項の規定に基き、

岩美町国民健康保険条例及び岩美町税条例の一部変更並びに岩美町国民健康保険直営病院条例及び直営病院等使用料及び手数料条例の全部変更を岩美町国民健康保険条

例の附則第二項を除き昭和三十二年三月三十日認可した。  
昭和三十二年五月四日

鳥取県知事 遠 藤 茂

鳥取県告示第二百十三号

次のように気腫を予防注射を実施するから家畜伝染病予防法（昭和二十六年法律第六十六号）第六条の規定により牛の所有者に対して予防注射をうけることを命ずる。

昭和三十二年五月四日

鳥取県知事 遠 藤 茂

- 一 実施の目的 気腫を予防のため
- 二 実施の区域 別表のとおり
- 三 実施の対象となる家畜の種類及び範囲  
牛、但し生後三箇月以内、分娩前後一箇月以内のものを除く。
- 四 実施の期日 別表のとおり
- 五 注射の方法 気腫を予防液皮下注射法

実施期日	実施区域	実施場所
五月十三日	倉吉市旧小鴨村	同上
" 十四日	"	"
" 十五日	" 旧上北条村	"
" 十六日	東伯郡北条町旧中北条村	"
" 十七日	" 関金町旧南谷村	"
" 十八日	" 旧矢送村	"
" 二十日	倉吉市旧上小鴨村	"
" 二十一日	" 旧西郷村	"
" 二十二日	" 旧上井町	"
" 二十二日	" 旧倉吉町	"
" 二十三日	東伯郡羽合町旧長瀬村	"

鳥取県告示第二百十四号

身体障害者福祉法（昭和二十四年法律第二百八十三号）第十五条第一項の規定にもとづき、身体障害者が診断を受ける医師を次のとおり指定した。

昭和三十二年五月四日

鳥取県知事 遠 藤 茂

診療科名 氏 名  
眼 科 矢野 敏郎

住 所  
鳥取市吉方二六五 鳥取県立中央病院

指定年月日

昭和三十二年二月一日

備考

