

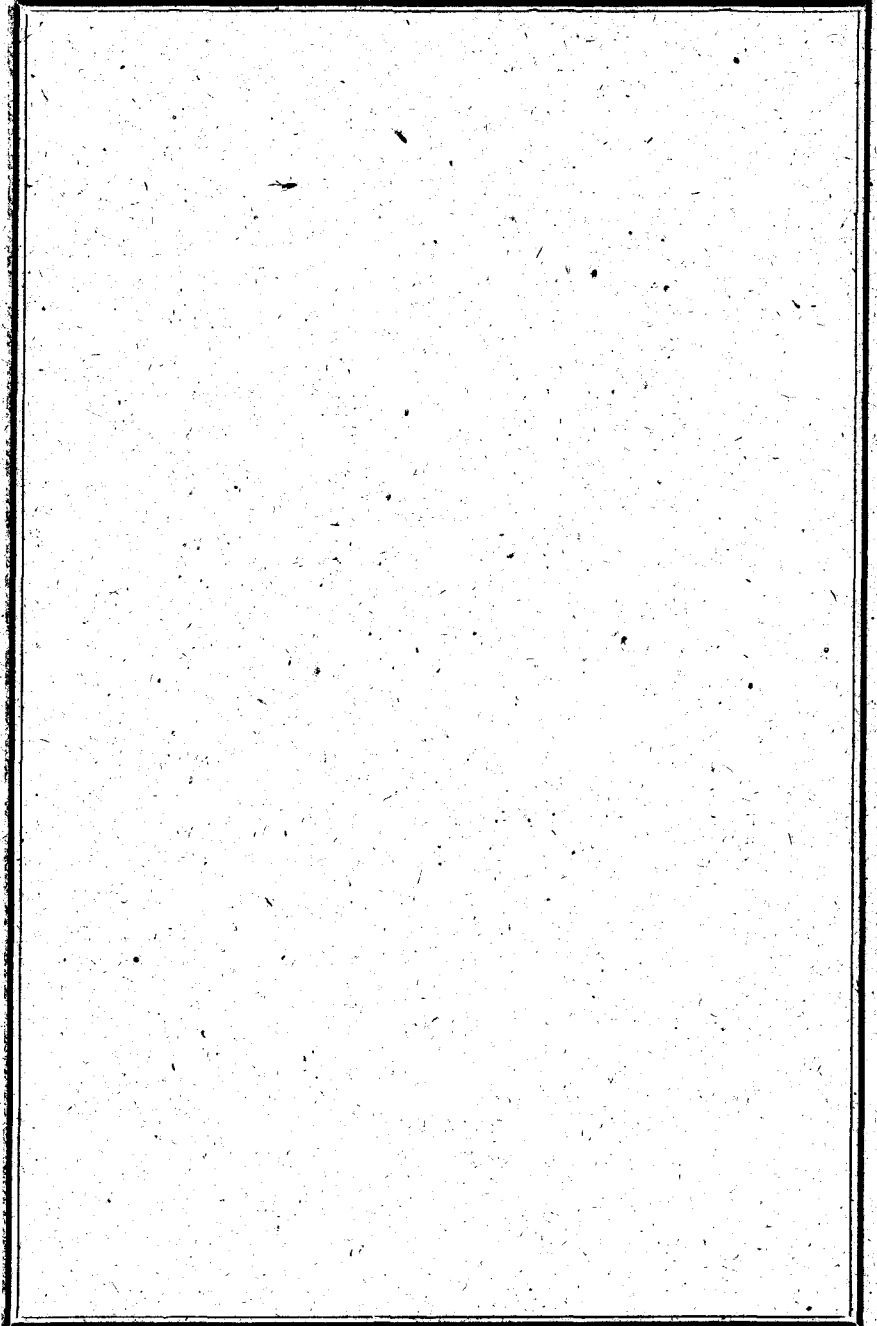
12: 昭和31年度当初予算費途別調 (合同日議決)

(単位千円)

区 分	予 算 額		財 源							一 般 財 源	
	算 額	百分比	国 補	附 金	便 用 手 料	起 債	そ の 他	一 般 財 源	百分比		
1. 職員給与費(含諸手当)	2,386,292	41.7	704,973	43	163,176	69,287	36,226	1,412,587	54.0		
一 般 職 員	533,940	—	101,626	—	30,964	55,231	28,919	317,200	—		
一 般 職 員	469,542	—	93,668	—	30,964	—	27,710	317,200	—		
公共事業職員	64,398	—	7,958	—	—	55,231	1,209	—	—		
公立学校教育職員	344,256	—	4,754	—	125,854	—	—	213,648	—		
義務教育職員	1,184,908	—	592,454	—	—	—	—	592,454	—		
教育委員会職員	53,202	—	—	—	—	—	—	53,202	—		
各種委員会職員	15,796	—	533	—	—	—	—	15,263	—		
審 察 員	181,373	—	—	—	—	—	—	181,373	—		
知事議員等特別職員	25,901	—	14	—	—	—	—	25,887	—		
臨時職員	46,916	—	5,592	43	6,358	14,056	7,307	13,560	—		
公 共 事 業	16,985	—	2,128	—	—	14,056	612	189	—		
そ の 他 費	29,931	—	3,464	43	6,358	—	6,695	13,371	—		
2. 義 務	773,822	13.5	27,211	—	2,727	30,133	57,144	656,607	25.1		

恩給及び退職料	196,018	—	7,532	—	—	—	30,000	24,000	134,486	—
共済組合交付金	62,950	—	798	—	1,479	—	—	588	60,105	—
債償直還手当	457,052	7.6	4,530	—	—	—	—	31,595	400,927	15.3
日披の	45,010	—	14,021	—	504	133	—	493	29,859	—
その他	32,792	—	330	—	744	—	—	488	31,230	—
3.法 令 経 験 院 議 決 員 費	457,190	7.6	303,774	1,550	16,243	—	—	18,467	97,156	3.7
(参 議 院 議 決 員 費)	19,085	—	19,085	—	—	—	—	—	—	—
県会議員選挙費	—	—	—	—	—	—	—	—	—	—
生活保護費	125,200	—	99,200	—	—	—	—	—	26,000	—
児童措置費	26,251	—	17,262	—	—	—	—	100	8,889	—
県立施設措置費	21,651	—	16,460	—	—	—	—	1,163	4,028	—
結核医療費	27,500	—	13,750	—	—	—	—	—	13,750	—
伝染病予防費	2,500	—	1,250	—	—	—	—	—	1,250	—
市町金の	215,003	—	136,767	1,550	16,243	—	—	17,204	43,239	—
その他	56,162	1.0	45,314	93	190	—	—	280	10,285	0.4
4.国庫補助奨励事業費	1,552,160	27.1	987,977	73,848	820	265,013	—	47,360	172,142	6.8
公 給 事 業 費	1,386,160	24.2	856,005	73,848	820	237,493	—	47,360	170,634	6.5
(除 一 災)	166,000	2.9	131,972	—	—	27,520	—	—	6,508	0.3
6.県独自の行政施策費	253,120	4.4	17,145	28,525	4,150	67,876	—	40,645	94,779	3.7

単 独 債 借	152,783	2.7	13,725	26,395	2,800	62,128	9,295	38,440	1.5
一 災	137,783	2.4	13,725	26,395	2,800	47,128	9,295	38,440	1.5
補助金及び委託料	28,050	0.5	3,170	2,000	350	15,000	—	—	0.8
そ の 他	72,287	1.2	250	130	1,000	5,748	29,850	35,309	1.4
7.その他一般行政費	270,318	4.7	6,914	1,921	36,555	—	59,079	165,849	6.3
合 計	5,729,064	100.0	2,093,308	405,980	223,861	432,309	259,201	2,614,405	100.0



00973

昭和31年度当初予算、消費的、投資的経費分析表 (合同日議決)

(2) 款別内訳

(単位)

区 分 名	予算及 決算 (見込) 総額	消 費 的 経 費														消 費 的																				
		人 件 費				物 件 費				そ の 他						予算及 決算 (見込) 総額	予 算 及 決 算 (見 込) 類 の 財 源						予 算 及 決 算 (見 込) 総 額	左 の う ち			事 業 費 区 分			国 補						
		議 員 酬 答	基 本 給	職 員 手 当	其 他	旅 費	需 用 費	交 際 費	維 持 修 繕 費	扶 助 費	補 助 交 付 金	寄 附 員 担 金	其 他	其 他	国 庫 補 助		国 補 の う ち	寄 附 金	使 用 料 及 手 数 料	起 債	其 他	一 般 財 源		市 町 村 へ の 交 付 金	諸 団 体 へ の 交 付 金	公 共 事 業	単 独 事 業	其 他								
											市 町 村	其 他	市 町 村	其 他		市 町 村 へ の 交 付 金	諸 団 体 へ の 交 付 金							一 般	災 害	小 計	一 般	災 害	小 計							
議 会 費	39,566	17,429	5,115	1,560	510	7,290	6,032	900	450				280	-	39,566						39,566															
果 庁 費	694,537	4,093	378,381	88,264	197,269	6,814	14,412	2,600	1,684				286	734	694,537	87,571		550	32,443	30,000	53,428	490,545														
警 察 消 防 費	264,875	432	143,807	42,508	10,945	18,911	35,240	350	4,984				220	3,484	260,881	22,545			3,940		720	233,676	3,994			3,994		3,994						1,997		
土 木 費	1,037,989			945	2,629	1,610	3,915		34,268			180	1,903	24	2,039	47,513	570		315	10,015	7,100	3,755	26,758	990,476	440		818,819	114,157	932,976	2,500	15,000	57,500	594,724			
教 育 費	1,832,601	2,148	1,316,599	302,663	63,131	26,129	22,412	250	8,524		1,000	1,475		5,051	2,164	1,751,546	627,243		174	127,754		35	996,340	81,055		30,630		30,630	30,425		50,425	15,985				
社 会 及 勞 働 費	296,978	1,224	9,377	3,477	6,923	8,213	20,094	30	826	129,985	9,803	1,930	49	473	49,168	241,572	154,767		180	3,067		19,331	64,227	55,406	800		48,056		48,056	7,350		7,350	25,360			
保 健 衛 生 費	78,080			1,542	5,188	6,801	18,363		1,479	29,006	6,890	32			7,779	77,080	24,939	3,150		21,483		3,240	27,418	1,000						1,000		1,000				
産 業 経 済 費	937,280		645	2,968	30,720	28,107	67,314	84	3,407		29,173	68,443	40	703	42,171	273,775	116,416	27,542	52,356	4,558	17,377		80,344	55,080	663,505	9,926	210,926	561,732	65,423	627,155	36,350		36,350	377,074		
財 産 費	8,100					330	170		4,700						2,900	8,100				1,000			7,100													
統 計 調 査 費	4,558				1,285	990	1,170		3		464		366	20	260	4,558	3,230	760					1,328													
選 挙 費	19,704	132	319	554	29	2,197	4,883		70		11,405	55			60	19,704	19,085	11,405	55				619													
公 債 費	437,917					300	415								437,202	437,917	4,530					31,595	401,792													
諸 支 出 金	74,879	39		432	6,450	13,254	12,979	420	582		19,261	570	5,585	2,780	12,527	74,879	17,272	11,538	60	3,228		650	53,729													
予 備 費	2,000														2,000	2,000							2,000													
合 計	5,729,064	25,497	1,854,243	444,913	325,079	120,946	207,399	4,634	60,977	158,991	77,996	72,685	7,943	9,837	562,488	3,933,628	1,078,168	54,395	52,491	5,777	220,307	37,100	193,098	2,399,178	1,795,436	11,166	210,926	1,463,231	179,580	1,642,811	137,625	15,000	152,625	1,015,140		

00973

昭 和 3 1 年 度 当 初 予 算、消 費 的、投 資 的 経 費 分 析 表 (含 同 日 議 決)

(単位千円)

消 費 的 経 費																	消 費 的 経 費																					
件 費							物 件 費										予 算 及 決 算 (見 込) 額 の 財 源			予 算 及 決 算 (見 込) 額 の 財 源							予 算 及 決 算 (見 込) 額 の 財 源											
給 付	職 員 手 当	其 他	旅 費	需 用 費	交 際 費	維 持 修 繕 費	扶 助 費	そ の 他			予 算 及 決 算 (見 込) 額	予 算 及 決 算 (見 込) 額 の 財 源							予 算 及 決 算 (見 込) 額 の 財 源			予 算 及 決 算 (見 込) 額 の 財 源																
								補 助 交 付 金	寄 附 負 担 金	其 他		国 庫 補 助	国 補 の う ち	使 用 料 及 手 数 料	起 債	其 他	一 般 財 源	予 算 及 決 算 (見 込) 額	左 の う ち	事 業 費 区 分			予 算 及 決 算 (見 込) 額 の 財 源															
市 町 村	其 他	市 町 村	其 他	寄 附 金	其 他	国 庫 補 助	市 町 村 へ の 交 付 金	諸 団 体 へ の 交 付 金	其 他	一 般 財 源	市 町 村 へ の 交 付 金	諸 団 体 へ の 交 付 金	其 他	一 般 財 源	公 共 事 業	単 独 事 業	其 他	国 庫 補 助	市 町 算 へ の 交 付 金	諸 団 体 へ の 交 付 金	寄 附 金	使 用 料 及 手 数 料	起 債	其 他	一 般 財 源													
15	1,560	510	7,290	6,032	900	450			280	—	39,566	—	—	—	—	—	39,566	—	—	—	—	—	—	—	—	—	—	—										
81	88,264	197,269	6,814	14,412	2,600	1,684			286	734	694,537	87,571	—	—	550	32,443	30,000	53,428	490,545	—	—	—	—	—	—	—	—											
07	42,508	10,945	18,911	35,240	350	4,984			220	3,484	260,881	22,545	—	—	—	3,940	—	720	233,676	3,994	—	—	—	—	—	—	1,997											
	945	2,629	1,610	3,915	—	34,268			180	1,903	24	2,039	47,513	570	—	315	10,015	7,100	3,755	26,758	990,476	440	—	818,819	114,157	932,976	2,500	15,000	57,500	594,724	220	—	58,477	1,500	239,151	13,757	82,867	
99	302,663	63,131	26,129	22,412	250	8,524			1,000	1,475	5,051	2,164	1,751,546	627,243	—	174	127,754	—	35	996,340	81,055	—	—	30,630	—	30,630	30,425	—	50,425	15,985	—	—	11,900	—	34,737	—	18,433	
77	3,477	6,923	8,213	20,094	30	826	129,985	9,803	1,930	49	473	49,168	241,572	154,767	—	180	3,067	—	19,331	64,227	55,406	800	—	48,056	—	48,056	7,350	—	7,350	25,360	—	—	3,048	—	6,868	2,130	18,000	
	1,542	5,188	6,801	18,363	—	1,479	29,006	6,890	32	—	7,779	77,080	24,939	3,150	—	—	21,483	—	3,240	27,418	1,000	—	—	—	—	—	1,000	—	1,000	—	—	—	1,000	—	—	—	—	
45	2,968	30,720	28,107	67,314	84	3,407	—	29,173	68,443	40	703	42,171	273,775	116,416	27,542	52,356	4,558	17,377	—	80,344	55,080	663,505	9,926	210,926	561,732	65,423	627,155	6,350	—	36,350	377,074	5,763	158,129	26,778	1,054	114,453	50,216	93,930
	—	—	330	—	170	—	—	—	—	—	2,900	8,100	—	—	—	—	—	—	—	—	—	—	—	—	—	—	—	—	—	—	—	—	—	—	—	—	—	—
	—	1,285	990	1,170	—	3	—	464	—	366	20	260	4,558	3,230	760	—	—	—	—	—	—	—	—	—	—	—	—	—	—	—	—	—	—	—	—	—	—	—
19	554	29	2,197	4,883	—	70	—	11,405	55	—	60	19,704	19,085	11,405	55	—	—	—	—	—	—	—	—	—	—	—	—	—	—	—	—	—	—	—	—	—	—	—
	—	—	300	415	—	—	—	—	—	—	437,202	437,917	4,530	—	—	—	—	—	31,595	401,792	—	—	—	—	—	—	—	—	—	—	—	—	—	—	—	—	—	—
	432	6,450	13,254	12,979	420	582	—	19,261	570	5,585	2,780	12,527	74,879	17,272	11,538	60	—	3,228	—	650	53,729	—	—	—	—	—	—	—	—	—	—	—	—	—	—	—	—	—
	—	—	—	—	—	—	—	—	—	—	2,000	2,000	—	—	—	—	—	—	—	—	—	—	—	—	—	—	—	—	—	—	—	—	—	—	—	—	—	—
43	444,913	325,079	120,946	207,399	4,634	60,977	158,991	77,996	72,685	7,943	9,837	562,488	3,933,628	1,078,168	54,395	52,491	5,777	220,307	37,100	193,098	2,399,178	1,795,436	11,166	210,926	1,463,231	179,580	1,642,811	137,625	15,000	152,625	1,015,140	5,983	158,129	100,203	3,554	395,209	66,103	215,227

14. 昭和31年度当初予算 (合同日議決) 部別財源調

(単位千円)

部 別	予 算 額	同 左 特 定 財 源					計	差 引 純 果 費
		国庫補助	寄 附 金	使用料手数料	起 債	そ の 他		
興 業 費	673,387	87,571	—	32,443	30,000	281,668	178,182	495,205
知 事 公 員 俸 給 部	20,376	3,300	1,700	34	1,800	—	6,834	13,542
総 務 部	589,907	43,912	550	1,257	—	57,505	103,224	486,683
民 生 部	299,478	180,127	3,228	3,067	6,868	21,461	214,751	84,727
生 産 部	84,201	24,939	—	25,454	—	3,240	53,633	30,568
経 済 部	926,680	490,440	29,636	18,397	112,653	130,560	781,686	144,994
教 育 部	1,037,989	595,294	58,792	11,515	246,251	17,512	929,364	108,625
警 察 本 部	1,832,601	643,228	12,074	127,754	34,737	35	817,828	1,014,773
合 計	5,729,064	2,093,308	105,980	223,861	432,309	259,201	3,114,659	2,614,405

(註) 予算定数及び平均単価には定員外職員は除外するも予算額中には含む。

1. 本表には定員外職員は算入していない。
2. 中学校の()書は講師として外費である。

15. 昭和29年度一昭和31年度との職員定数比較表

区 分	昭和29年度			昭和30年度			昭和31年度			比				
	定例数 (A)	予算定数 其他	計(B)	定例数 (C)	予算定数 其他	計(D)	定例数 (E)	予算定数 其他	計(F)	(E)-(C)	(F)-(A)	(F)-(D)	(F)-(B)	
1 一般職員 (1) 知事部局計	2,573	1,552	2,573	2,459	1,540	2,459	2,394	1,555	2,394	△	65△	179△	65△	179
1 県庁費	2,432	1,487	2,432	2,318	1,492	2,318	2,240	1,501	2,240	△	78△	192△	78△	192
果費事業	—	1,242	806	—	1,251	826	—	1,264	829	—	—	—	—	—
国補事業	—	766	459	—	732	416	—	726	382	—	—	—	—	—
その他	—	395	296	—	426	254	—	447	218	—	—	—	—	—
口各科目分 起債事業	—	245	139	—	241	102	—	237	86	—	—	—	—	—
その他	—	227	110	—	220	78	—	201	55	—	—	—	—	—
(2) 特別会計 立病院所 印刷事業 各課委員事務 局職	141	45	96	141	48	141	154	64	90	154	13	13	13	20
	112	35	77	112	35	112	113	36	77	113	1	1	1	1
	17	9	8	17	12	17	29	27	2	29	12	12	12	12
	12	1	11	12	1	12	12	1	11	12	—	—	—	—
	271	176	264	266	176	264	253	172	255	△	13△	18△	11△	11

区 分	昭和29年度			昭和30年度			昭和31年度			比			
	定例数 (A)	予算定数 其他	計(B)	定例数 (C)	予算定数 其他	計(D)	定例数 (E)	予算定数 其他	計(F)	(E)-(C)	(F)-(A)	(F)-(D)	(F)-(B)
1 県庁費	25	17	25	25	17	25	25	17	25	—	—	—	—
(1) 知事部局計	2	2	2	2	2	2	2	2	2	—	—	—	—
(2) 特別会計	9	5	9	6	3	9	8	5	9	—	—	—	—
(3) 地方労働	204	131	200	198	132	198	192	129	192	△	6△	12△	6△
(4) 教育委員会	13	8	12	12	9	12	11	8	11	△	1△	2△	1△
(5) 地方労働	15	10	14	15	10	14	13	9	13	△	2△	2△	1△
(6) 人事委員会	3	3	3	5	—	5	—	—	—	—	—	—	—
(7) 農業委員会	—	—	—	—	—	—	—	—	—	—	—	—	—
(8) 漁業調整委員	—	—	—	—	—	—	—	—	—	—	—	—	—
(1) 小学校職員	5,278	139	5,417	5,205	139	5,344	5,235	140	5,375	△	2△	31△	42
教務職員	2,768	2,768	2,768	2,741	—	2,741	2,745	—	2,745	—	—	4△	23
教務職員	2,668	—	2,668	2,641	—	2,641	2,667	—	2,667	—	—	26△	1
(2) 中学校職員	100	100	100	100	—	100	78	—	78	—	—	22△	22
教務職員	(98)	(98)	(98)	(98)	—	(98)	(98)	—	(98)	—	—	—	—
教務職員	1,544	1,544	1,544	1,498	—	1,498	1,500	—	1,500	—	—	2△	44
教務職員	(98)	(98)	(98)	(98)	—	(98)	(98)	—	(98)	—	—	—	—
教務職員	1,445	1,445	1,445	1,400	—	1,400	1,414	—	1,414	—	—	14△	31
教務職員	99	99	99	98	—	98	86	—	86	—	—	12△	15
(3) 高等学校職員	917	137	1,054	917	137	1,054	941	138	1,079	△	—	25	25
教務職員	857	857	857	857	—	857	880	—	880	—	—	23	25
教務職員	56	56	56	56	—	56	56	—	56	—	—	—	—
技術職員	4	—	4	4	—	4	5	—	5	—	—	1	1

中	学	校	均	1,500	—	1,500	335,647	19,853	4,577	360,077	—	4,612	45,010	22,505	72,127	432,204	—	
平	等	学	校	—	—	—	18,236	1,103	254	19,593	—	3,010	29,367	14,833	47,213	—	282,329	—
高	等	学	校	941	138	1,079	250,856	14,980	7,364	273,200	720	3,359	34,150	17,075	55,304	328,504	—	—
盲	ろ	5	学	—	—	—	19,374	1,157	569	21,100	—	3,113	31,607	15,824	50,544	—	303,744	—
平	学	校	均	49	2	51	11,850	631	624	13,105	34	156	1,638	819	2,647	15,752	—	—
警	察	職	員	—	—	—	19,362	1,031	1,020	21,413	—	3,058	32,117	16,859	51,233	—	308,189	—
平	警	察	均	687	106	793	126,363	12,956	4,488	143,807	9,002	1,733	17,887	8,944	37,566	181,373	—	—
警	察	官	均	—	—	—	13,124	1,355	466	14,945	11,352	2,172	22,418	11,209	47,151	—	226,485	—
平	警	察	均	630	—	630	106,983	11,454	3,815	122,252	7,591	1,572	16,223	8,112	33,498	155,750	—	—
事	務	職	員	—	—	—	14,006	1,511	500	16,017	12,049	2,328	24,026	12,013	50,416	—	242,620	—
平	事	務	均	57	106	163	19,380	1,502	673	21,555	1,411	161	1,664	832	4,068	25,623	—	—
合	平	計	均	—	—	—	9,711	754	337	10,802	8,656	1,570	16,204	8,102	34,532	—	164,156	—
平	合	計	均	7,659	1,156	8,815	1,761,772	113,566	45,727	1,921,055	28,919	23,897	240,115	120,066	412,997	2,334,062	—	264,785

(注) 予算定数及び平均単価には定員外職員は除外するも予算額中には含む

17. 昭和31年度地方財政計画

(単位百万円)

事 項	総 額	左 の ち	
		交付団体分	不交付団体分
A 歳 出			
I 消 費 的 経 費			
1. 給 与 の 報 酬 費 等	401,169	314,490	86,679
(イ) 議 員 委 員 の 報 酬 費 等	6,085	4,015	2,070
(ロ) 議 員 務 員 教 育 職 員	153,073	135,077	17,996
(ハ) 警 察 職 員	37,361	26,302	11,059
(ニ) 一 般 職 員 及 び 義 務 制 以 外 の 教 員 等	204,650	149,096	55,554
2. 國 給 費 及 び 債 借 の 費 料	19,892	15,616	4,276
3. 公 公 債 の 費	62,392	47,524	14,868
4. その他	271,247	199,328	71,919
(イ) 生活保護費及び児童保護費等国庫補助負担金を伴うもの	102,111	78,088	24,023
(ロ) 維持修繕費等国庫補助負担金を伴わないもの	169,136	121,240	47,896
I 投 資 的 経 費 計	754,700	576,958	177,742
1. 公 共 的 経 費	173,509	143,483	30,026

事 項	總 類	左 の ち	
		交付団体分	不交付団体分
(イ) 一 般 事 業 復 舊 費 費 用 計 (ロ) 災 害 復 舊 費 費 用 計 (ハ) 特 別 復 舊 費 費 用 計 (ニ) 単 独 復 舊 費 費 用 計 (ホ) 災 害 復 舊 費 費 用 計 (ヘ) 投 資 的 復 舊 費 費 用 計	118,161 55,348 30,554 24,021 6,533 73,355 67,273 6,082 277,418 13,552 1,045,670	92,149 51,334 17,335 13,403 3,932 52,770 47,245 5,525 213,588 — 790,546	26,012 4,014 13,219 10,618 2,601 20,585 20,028 557 63,830 13,552 255,12
1. 地 方 通 常 的 (イ) 普 通 的 (ロ) 目 的	397,684 386,145 5,749	235,046 227,617 3,116	162,638 158,526 2,633

事 項	總 類	左 の ち	
		交付団体分	不交付団体分
(イ) 一 般 事 業 復 舊 費 費 用 計 (ロ) 災 害 復 舊 費 費 用 計 (ハ) 特 別 復 舊 費 費 用 計 (ニ) 単 独 復 舊 費 費 用 計 (ホ) 災 害 復 舊 費 費 用 計 (ヘ) 投 資 的 復 舊 費 費 用 計	5,792 23,641 16,221 7,420 162,798 277,830 76,950 70,312 111,388 67,682 43,706 19,180 15,680 3,500 71,500 112,217 38,145 74,072 1,045,670	4,313 21,820 15,648 6,172 162,798 227,390 67,975 53,628 94,942 54,322 40,620 10,845 8,795 2,050 60,000 83,492 29,891 53,601 790,546	1,479 1,821 573 1,248 — 50,440 8,975 16,884 16,446 13,360 3,086 8,335 6,885 1,450 11,500 28,725 8,254 20,471 255,124
(イ) 地 方 通 常 的 (ロ) 目 的	5,792 23,641 16,221 7,420	4,313 21,820 15,648 6,172	1,479 1,821 573 1,248

(備考)
 1. 交付団体分とは、昭和31年度における地方交付税法による地方交付税の交付をうける見込の地方団体に係る額を、不交付団体分とは、交付をうけない見込の地方団体に係る額をいうものである。
 2. 歳出中「地方交付税の不交付団体における計画外の歳出」とは、不交付団体における税収入の規模に応じて財政計画における歳出規模をこえて行われる歳出をいうものである。

18. 昭和31年度地方債計画表

(単位:億円)

区 分	30年度			備考	31年度			備考
	政府	公募	計		政府	公募	計	
一 一般会計								
1. 一般補助事業	312	80	392		188	80	268	
2. 災害復旧事業	149	8	157		120	7	127	
過年度補助費	70	3	73		57	3	60	
単独災害費	42	5	47		26	4	30	
火過年度分	15	2	17		8	2	10	
災害分	27	3	30		18	2	20	
現年災害費	37	—	37		37	—	37	
3. 義務教育施設	94	17	111		72	23	95	

区 分	30年度			備考	31年度			備考
	政府	公募	計		政府	公募	計	
六 三 制 分 業	24	2	26		22	3	25	
単独事業	70	15	85		50	20	70	
計	60	40	100		50	35	85	
4. 一般単独事業	615	145	760		430	145	575	
再 建 債 等 増 当 債	110	150	260		190	150	340	
1. 新 規 手 当 債	50	150	200	公募150は枠外	100	100	200	公募100は枠外
2. 退 職 手 当 債	60	—	60		60	—	60	
3. 借 入 手 当 債	—	—	—		—	—	—	
4. 財 政 計 画 上 の 財 源	645	145	790		520	195	715	
1. 公 営 企 業 債	97	23	120		110	40	150	
2. 電 水 病 院 道 路 通	70	40	110		85	65	150	
3. 交 通 院 道 路 通	10	5	15		10	8	18	
4. 市 場 ガ ス 公 益 質 屋 等	7	14	21		9	23	32	
5. 計	5	3	8		6	9	15	
計	189	85	274		220	145	365	
合 計	914	380	1,294	公募中150は枠外	840	440	1,280	公募中100は枠外

昭和31年四月十五日第三種郵便物認可

発行日 火、金曜日

発行所

鳥取県鳥取市東町
鳥取県鳥取市東町
鳥取県鳥取市東町

印刷所

8 雑 費	収 入	計 入
	107,211	5,006
	992,593	1,045,670
		53,077