

毎週火、金曜日発行（但休日に当るときは翌日）
昭和四年四月十五日第三種郵便物認可

鳥取県公報

目次

- ◇訓令 鳥取県消防教養訓練指導吏員等服制規程
- ◇告示 国民健康保険条例の変更認可
大字の設置
土地改良区の定款変更等認可
土地の公用廃止
食糧管理法施行規則に基づく公表
買収令書交付不能一覽表
- 右同
- 右同
- ◇教委告示 臨時教育委員会の招集

訓令

鳥取県訓令第4号

庁中一般
各地方事務所長

鳥取県消防教養訓練指導吏員等服制規程を次のように定める。

昭和二十九年三月十九日

鳥取県知事 西尾 愛治

鳥取県消防教養訓練指導吏員等服制規程

（目的）

第一条 この規程は知事、副知事及び消防教養訓練の指導を担当する吏員（以下「指導吏員等」という。）の服制、服装及び貸与する品目（以下「貸与品」という。）について定めることを目的とする。

（服装）

第二条 すべて服装は、指導吏員等の表徴であることに深く留意し常に清潔端正であつて服装をつうじて品位の向上に努めるとともにその保存管理に關しては細心の注意を払わなければならない。

（服制）

第三条 指導吏員等の服制は別表のとおりとする。
（服装の定義）

別表

鳥取県消防教養訓練指導吏員等服制

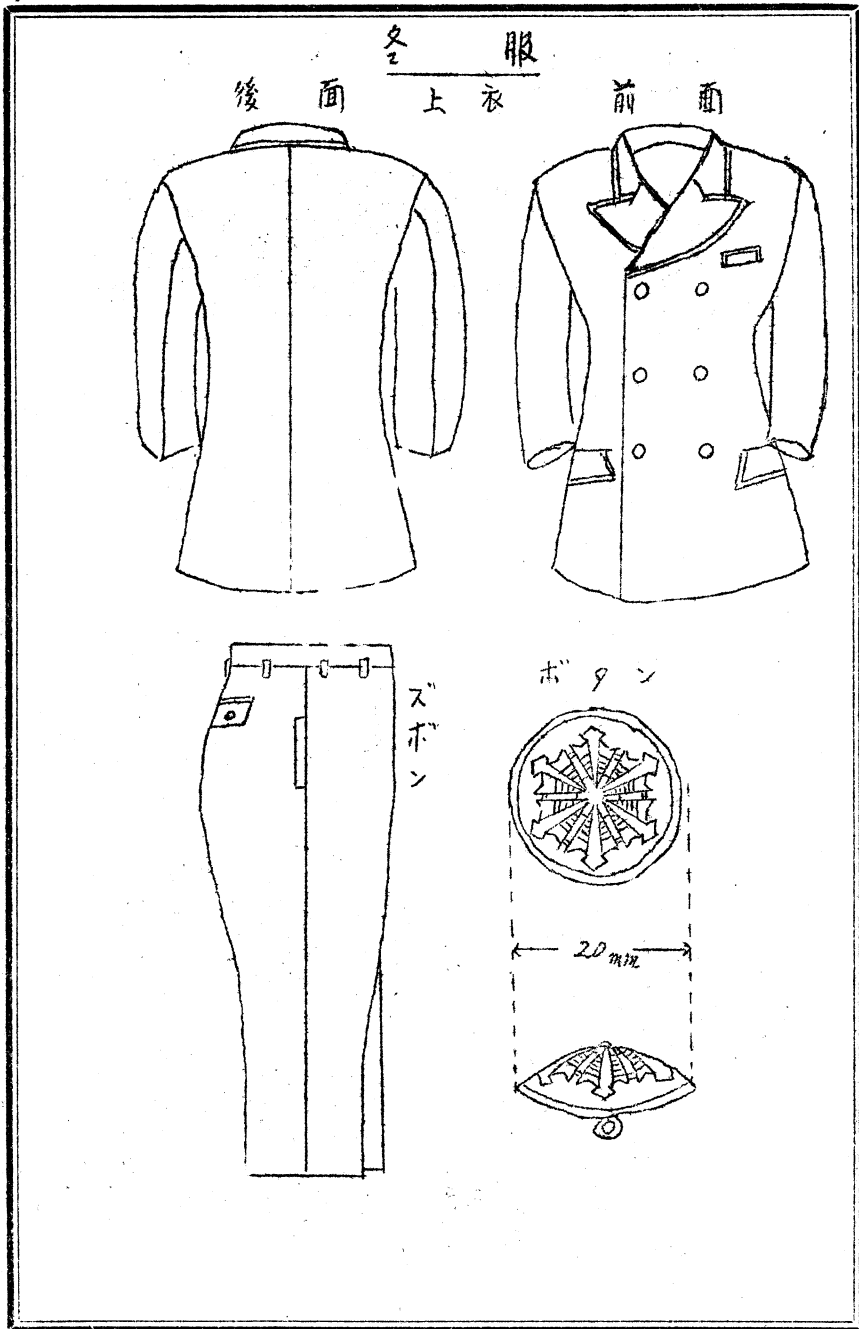
品目区分

摘

要

前 面	地 質	製 式	地 質	上 衣 (冬 服)				地 質
				式		製		
				袖 章	職 員 章	胸 章	前 面	
開きん、(小開き式)	灰色の綿布	長ズボンとし、両も、及び右側後方に各一個のポケットをつける。形状は図のとおりとする。	上衣と同様とする。	開襟 剣 袴	胸部は二重とし消防章をつけた金色金属製ボタン各三個を二行につける。前面の左に二個、右に一個のポケットをつけ、下部左右のポケットにはふたをつける。形状は図のとおりとする。	黒又は濃紺のサージ		

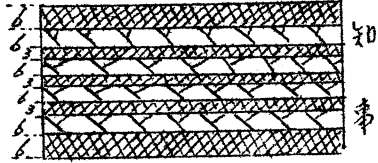
地 質	製 式	地 質	製 式	地 質	上 衣 (盛 夏 服)				
					式		製		
					袖 章	肩 章	職 員 章	胸 章	
開襟、剣えり、	銀色金属製消防章をモジュール製金色桜でつつむ。台地は黒又は濃紺のラシヤとする。形状は図のとおりとする。	黒又は濃紺のラシヤ。	円形として黒革製前ひさし、及び黒革製あごひもをつける。あごひもの両端は、帽子の両側において消防章をつけた金色ボタン各一個でとめる。帽の周囲には黒色斜子縁及び蛇腹組金線をつける。夏は灰色布のおおいをつけることができる。形状及び寸法は図のとおりとする。	長ズボンとし、両も、及び右側後方に各一個のポケットをつける。形状は図のとおりとする。	上衣と同様とする。	長袖カフスつき、ボタンどめとする。	外側の端を肩の縫目に縫込み、えり、側を地質と似た色のボタン一個でとめる。	冬服と同様とする。	地質と似た色のボタン四個を一行につける。ポケットは胸部左右に各一個として、ふたをつけボタンでとめる。形状は図のとおりとする。



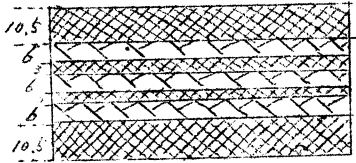
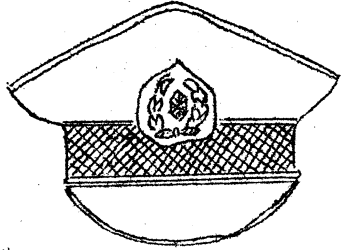
靴		半 脚 絆		帯 革		乙種外套 (雨外套)		甲種外套
製式	地質	製式	地質	製式	地質	製式	地質	製式
長短適宜	黒色革	側面に三個のビジョウをつけ、下部に靴底を廻してとめる。ビジョウ一個をつける。形状は図のとおりとする。	黒色の革又は麻布若しくは綿布。	製式	地質	製式	地質	製式
						折えり、レインコート式バンド付とする。えり部は黒綿コール天を縫着し、前面上部に黒色の隠しボタン五個をつける。頭巾及び頭巾どめは甲種外套と同様とする。袖の表半面に縮めバンドを設け黒色飾りホックでとめる。形状は図のとおりとする。		胸部は二重として消防章をつけた金色ボタン各三個を二行につける。ポケットは左右各一個としてふたをつける。背部に幅六〇ミリメートルの背帯をつける。えり部に頭巾どめの黒色ボタン五個をつけ、頭巾に鼻覆一個及び黒色ボタン三個をつける。袖章は上衣(冬服)袖章と同様とする。形状は図のとおりとする。

帯章

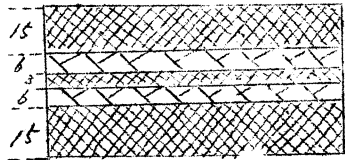
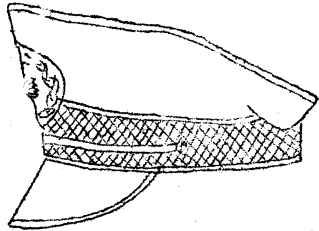
帽



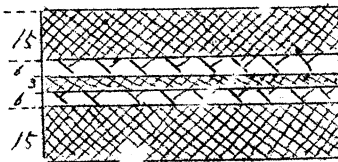
知事



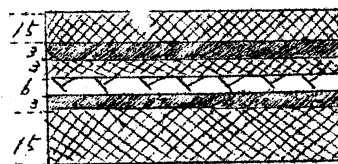
副知事及主幹部長



主幹課長

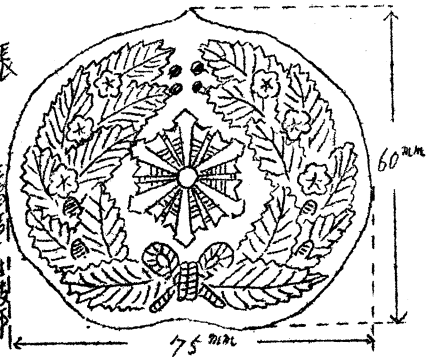


係長



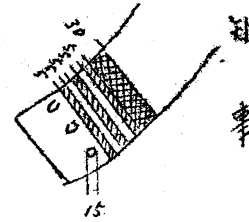
技師

帽章

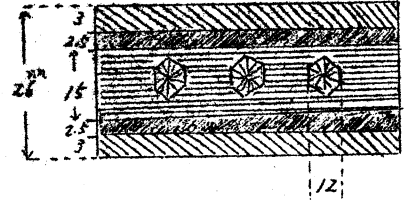


上衣及袖章

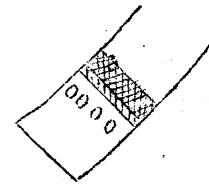
胸章



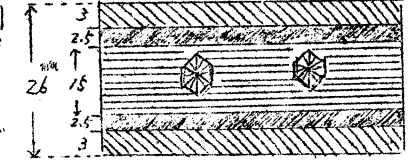
知事



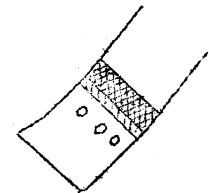
知事



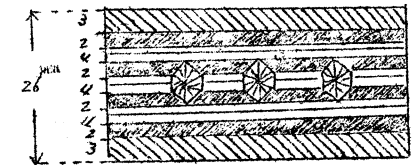
副知事及主幹部長



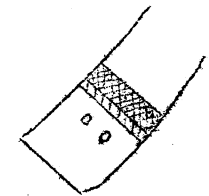
副知事及主幹部長



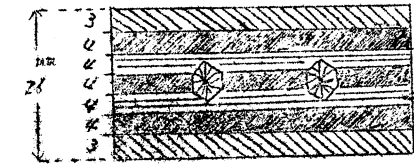
主幹課長



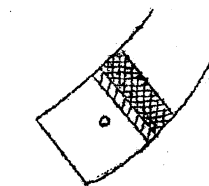
主幹課長



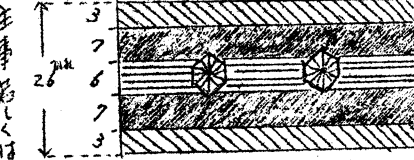
係長



係長



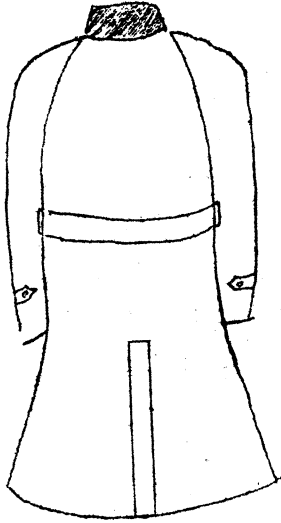
技師



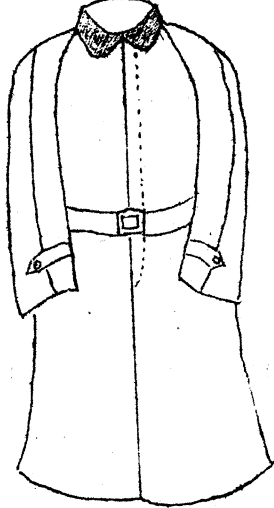
技師

乙種外套(雨外套)

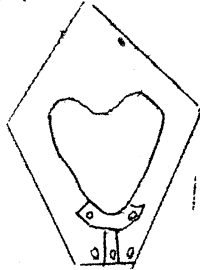
後面



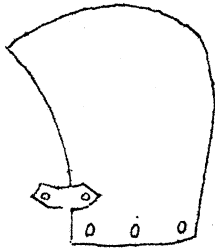
前面



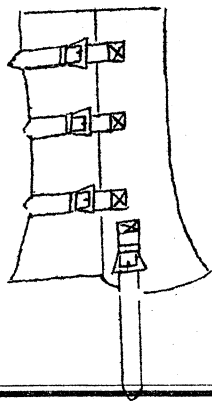
頭巾前面



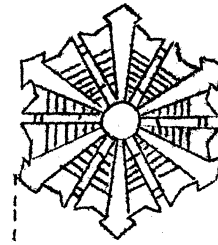
頭巾後面



半脚絆

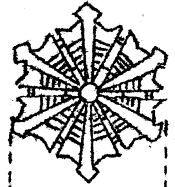


徽章



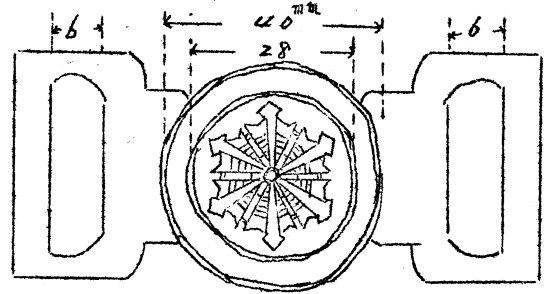
23mm

アゴ紐留ボタン

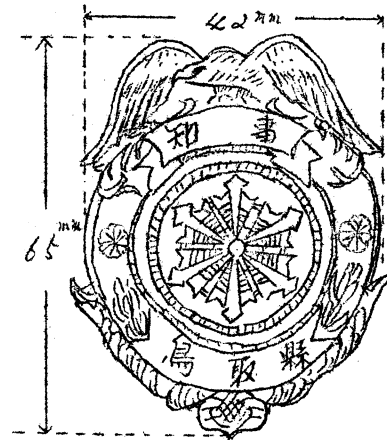


15mm

帯革前金具

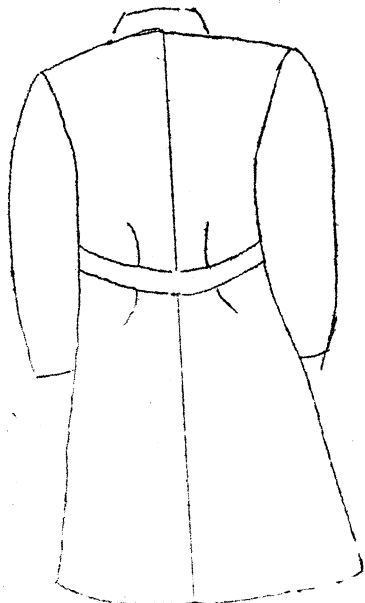


消防取頭章

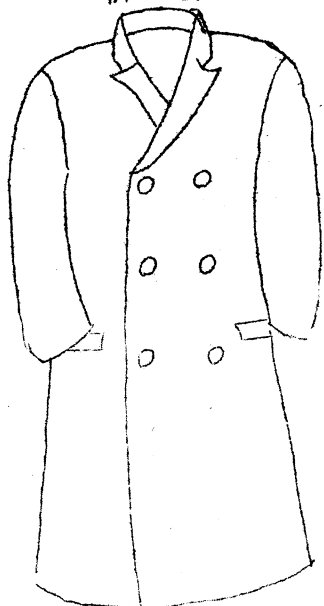


甲種外套

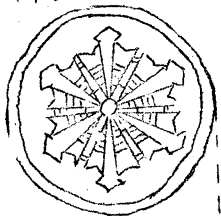
後面



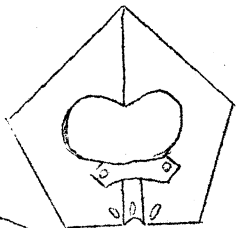
前面



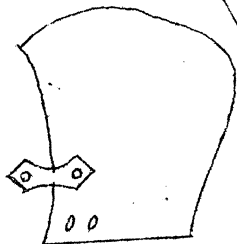
外套ボタン



頭巾前面



頭巾後面

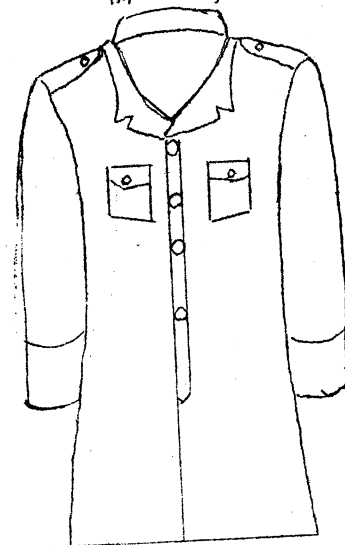


23 cm



盛夏衣

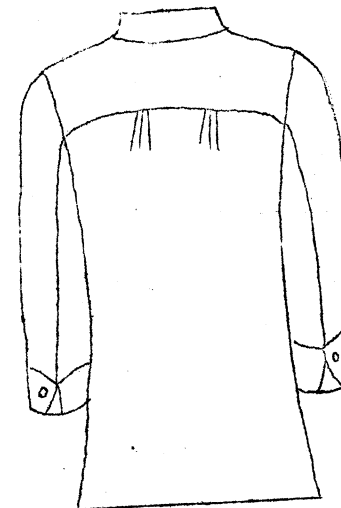
前面



ズボン



後面



00036
第2498号

告 示

鳥取県告示第百十五号

国民健康保険を行つてゐる次の市に対し国民健康保険法
(昭和十三年法律第六十号)第八條ノ十三第二項の規定
に基く条例變更を認可した。

昭和二十九年三月十九日

鳥取県知事 西 尾 愛 治

一 国民健康保険を
行つてゐる市

鳥取市 昭和二十九年二月二十二日

鳥取県告示第百十六号

地方自治法(昭和二十二年法律第六十七号)第二百六十
条第一項の規定により、昭和二十九年三月一日から八頭
郡船岡町の区域内において次のとおり大字を廃止し、そ
の区域に新たに大字を設置した旨船岡町長から届出があ
つた。

昭和二十九年三月十九日

鳥取県知事 西 尾 愛 治

廃止前の大字の名称及び区域

大字名	字	名
上野	銚口、隈田、野町、コフ路、沢、馬場代、砂田、前土居、西ノ下モ、狐岩、畑ケ田、宮ノ本、漆原、瓜田、屋敷、堂ノ元、新干、土居ノ元、小川、下三反田、上沖代、下沖代、下梅ケ坪、上野、中瀬、岸添え、上梅ケ坪、中沖、鏑田、新干、中野、樋ノ詰、下野町、宮ノ下夕	
中野	前野、中田、中野、樋ノ詰、下野町、宮ノ下夕、入尾免、井津尻	

新たに設置する大字の名称及び区域

大字名	字	名
上野	中田、銚口、隈田、中野、樋ノ詰、野町、コフ路、沢、馬場代、砂田、西ノ下モ、狐岩、畑ケ田、宮ノ本、漆原、瓜田、屋敷、堂ノ元、新干、土居ノ元、小川、下三反田、上沖代、下沖代、下梅ケ坪、上野、中瀬、岸添え、上梅ケ坪、中沖、鏑田、新干、中野、樋ノ詰、下野町、宮ノ下夕	
中野	前野、中田、中野、樋ノ詰、下野町、宮ノ下夕、入尾免、井津尻	

備考 新たに設置された字の地番はそれぞれ従前の地番とする。

鳥取県告示第百十七号

土地改良法（昭和二十四年法律第九十五号）第三十条第二項及び同法第四十八条第一項の規定により、倉吉町福守土地改良区の定款変更及び新たな土地改良事業を行うことについて、昭和二十九年三月十二日認可した。

昭和二十九年三月十九日

鳥取県知事 西 尾 愛 治

鳥取県告示第百十八号

次の土地は、その公用を廃止する。

昭和二十九年三月十九日

鳥取県知事 西 尾 愛 治

- 一 八頭郡船岡町大字西谷字高畑口五二ノ内第一番地先から四七番地先まで七六〇、一平方メートル
- （関係図面は土木部管理課に保管）

鳥取県告示第百二十一号

食糧管理法施行規則（昭和二十二年農林省令第百三三号）

第二十二條の五第四項及び第二十二條第二項の規定に基づき、小売販売業者甲の登録申請者で資格要件のすべてを備えている者を次のとおり公表する。

昭和二十九年三月十九日

鳥取県知事 西 尾 愛 治

市町村名 名 称 所 在 地
賀野村 賀野村農業協同組合 賀野村市山三七二の一

鳥取県告示第百二十二号

旧自作農創設特別措置法（昭和二十一年法律第四十三号）第三十条の規定により、昭和二十七年七月一日をもつて買収した土地につき、買収令書の交付をすることができないものを、同法第三十四条において準用する同法第九条第一項但書の規定により次のように公示する。

昭和二十九年三月十九日

鳥取県知事 西 尾 愛 治

買 収 令 書 交 付 不 能 一 覧 表

買収令書等番号	所有者氏名又は名称	住 所	土地等の所在 鳥取市町村大字字地番	地 目		面 積	対 価	取 扱		買収期日
				台帳	現況			取入金額	取扱金額	
鳥取山守土5 2701	山 守 村 代 表 者 村 長 繁 原 重 治	鳥取県東伯郡	鳥取県東伯郡山守村大字 明高字真原1704ノ47	原	原	0.315	35.84	36	昭27.7.1	
鳥取安部土5 2702	谷 本 定 雄	東伯郡山守村大字 明高	〃 1700ノ1	畑	畑	0.206	162.62	163	〃	
鳥取安部土5 2703	西 川 身 平 治	八頭郡安部村大字 日下部	〃 八頭郡安部村大字 日下部字釜屋619-1	山	原	0.410	102.40	102	〃	
鳥取宇倍野土5 2713	川 上 頼 雄	岩美郡宇倍野村大 字高岡	〃 岩美郡宇倍野村大 岡字春木尾140	田	田	0.102	659.12	659	〃	
計				反	反	1.023	959.98	960		

鳥取県告示第百二十三号

旧自作農創設特別措置法（昭和二十一年法律第四十三号）第三十条の規定により、昭和二十七年九月一日をもつて買収した土地につき、買収令書の交付をすることができないものを、同法第三十四条において準用する同法第九条第一項但書の規定により次のように公示する。

昭和二十九年三月十九日

鳥取県知事 西 尾 愛 治

買 收 令 書 交 付 不 能 一 覧 表

買收令書 番号	所有者氏名 又は名称	住 所	土 地 等 の 所 在 鳥取県八頭郡佐治村大字津野字下タ屋敷624	地 田 台帳 現況	面積	効 価	報	支	買收期日
							償	払	
鳥取佐治 土 2802	青柳 太郎	鳥取県八頭郡佐治村 大字津野	鳥取県八頭郡佐治村大字 津野字下タ屋敷624	山 原	0.610	239,02	239	239	昭27.9.1
"	茂上 義誠	"	"	畑 山	0.300	193.15	193	"	"
"	2803	"	"	"	"	"	"	"	"
"	2804	太田規矩左右	〃用タ瀬町大字用タ 瀬367	〃	2.113	1,379.74	1,380	"	"
"	2808	茂上港太郎 外七名	〃佐治村大字津野21 番屋敷	〃	0.218	167.39	167	"	"
計					3.311	1,979.30	1,979		

鳥取県告示第百二十四号

旧自作農創設特別措置法（昭和二十一年法律第四十三号）第三十条の規定により、昭和二十七年十一月一日をもつて買収した土地につき、買收令書の交付をすることができないものを、同法第三十四条に基づいて準用する同法第九条第一項但書の規定により次のように公告する。

昭和二十九年三月十九日

鳥 取 県 知 事 西 尾 毅 治

買 收 令 書 交 付 不 能 一 覧 表

買收令書 番号	所有者氏名 又は名称	住 所	土 地 等 の 所 在 鳥取県八頭郡佐治村大字津野字下タ屋敷102 <th colspan="2">地 田</th> <th rowspan="2">面積</th> <th rowspan="2">効 価</th> <th>報</th> <th>支</th> <th rowspan="2">買收期日</th>	地 田		面積	効 価	報	支	買收期日
				台帳	現況			償	払	
鳥取小田委 士 2804	瀧山 章	鳥取県岩美郡小田村 大字唐川	鳥取県岩美郡小田村大字 唐川字秋平102	原 原	2.000	204.80	205	205	昭27.11.1	
鳥取賀露 士 2802	鳥取市長 代表者 和 入江	鳥取県 鳥取市	〃鳥取市賀露町字上浜 1703—169	山 山	0.418	323.84	324	324	"	
計					2.418	528.64	529	529		

教育委員会告示

鳥取県教育委員会告示第二十一号

臨時教育委員会を次のとおり招集する。

昭和二十九年三月十九日

鳥取県教育委員会委員長 荻原治郎

一日 時 三月十九日、二十日午前十時半

一場 所 県教育委員会々議室

一 議 題 高等学校人事について

その他