

企画県土警察常任委員会資料

(平成24年2月24日)

1 みなとさかい交流館外壁改修工事について

- | | |
|---------------------|------------------|
| (1) みなとさかい交流館の建設経緯等 | 【空港港湾課】……………1ページ |
| (2) 今回の改修工事について | 【営繕課】……………4ページ |

県土整備部

みなとさかい交流館の建設経緯等

H24. 2. 24
空港港湾課

年 月	内 容
	「みなとさかい交流館」は、平成2～8年に行われた境港市弥生地区の再開発に伴い、地域のランドマークとして計画された。
H6.10 ～ H7.3	基本設計
H7.6 ～ H7.9	実施設計
H8.3 ～ H9.4	新築工事（建物本体工事、設備工事 外）
H9.7.1	みなとさかい交流館開館
H9年度 ～ H12年度	施工業者による修繕
H12.10.6	鳥取県西部地震発生
H13.11 ～ H14.3	みなとさかい交流館修繕工事（大規模修繕）
H15年度 ～ H16年度	受託管理者（境港管理組合）による修繕
H17.10 ～ H18.1	みなとさかい交流館外壁改修工事（大規模修繕）
H18年度 ～ H22年度	県及び指定管理者（境港管理組合）による修繕
H22.7 ～ H23.3	みなとさかい交流館最適改善手法調査業務委託
H23.6 ～ H24.2	みなとさかい交流館外壁等改修工事に係る実施設計委託
H23年度	県及び指定管理者（境港管理組合）による修繕
H23.11 ～ H24.2	外壁等改修工事（緊急修繕） 外

みなとさかい交流館に要した経費(建設・補修等)及びこれまでの対応経過

<建設関係>

(単位:円)

年度	項目	金額
H6	みなとさかい交流館(仮称)新築工事の基本設計	22,454,000
H7	みなとさかい交流館(仮称)新築工事の詳細設計	65,089,820
H8 ~ H9	みなとさかい交流館(仮称)新築工事	1,514,100,000
	〃 新築電気設備工事	208,060,000
	〃 新築空気調和設備工事	279,130,000
	〃 新築衛生設備工事	154,513,390
	〃 付属棟他新築工事	121,540,000
	〃 連絡通路新築工事	132,814,380
	〃 乗船装置新築工事	51,294,000
	〃 授乳室他工事	4,567,500
	建設費用 計	2,553,563,090

<補修(雨漏り)関係>

○漏水対策工事関係

(単位:円)

年度	項目	金額
H13	みなとさかい交流館修繕工事	38,728,200
H17	みなとさかい交流館外壁改修工事	52,500,000
H18	みなとさかい交流館展示室樋等修繕工事	3,444,000
H22	みなとさかい交流館南面3階窓部アルミパネル改造他工事	3,643,500
H23	みなとさかい交流館外壁等改修工事(緊急修繕)	17,115,000
	みなとさかい交流館サウナ天窓改修工事	2,373,000
	漏水対策工事 計	117,803,700

○通常修繕関係

(単位:円)

年度	項目	金額
H15	交流館(商船三井)漏水補修	30,450
	みなとさかい交流館北側外壁雨漏り修繕	133,350
H16	雨漏緊急修理工事	199,500
	4階サウナ室漏水改修	248,850
H18	4Fサウナ脱衣室天井雨漏り修理	115,500
	2F展示ホール雨漏り応急処置	131,250
H19	2F展示ホール雨漏りドレンパン設置	49,350

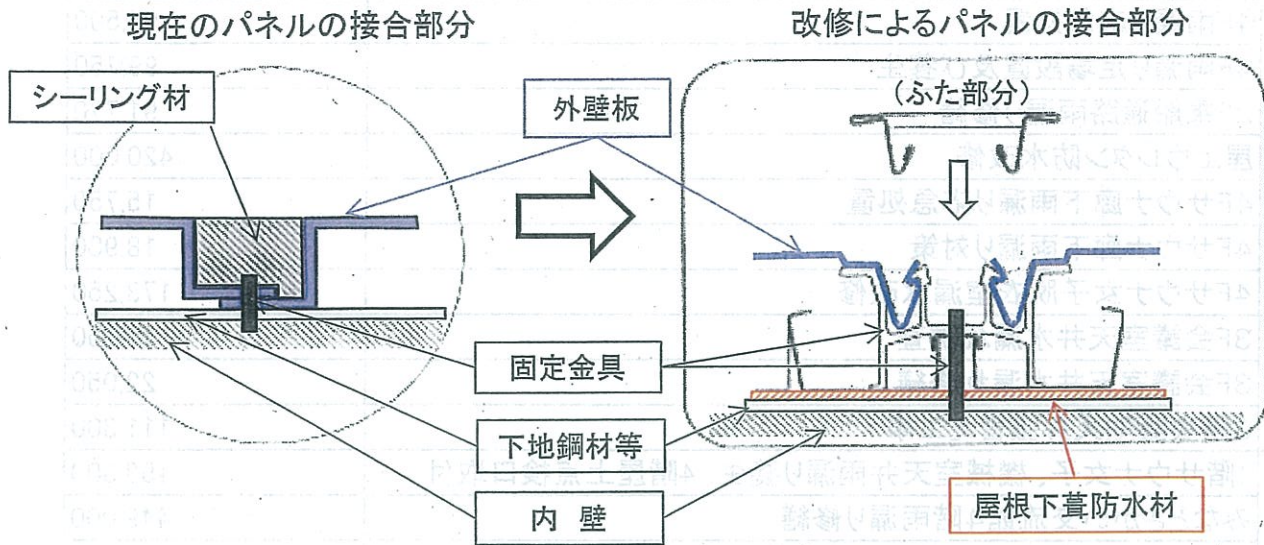
(単位:円)

年度	項目	金額
H20	4F雨漏り応急処置	94,500
	4F雨漏り足場設置及び養生	99,750
	2F乗船通路雨漏り修繕	91,770
	屋上ウレタン防水改修	420,000
H21	4Fサウナ廊下雨漏り応急処置	15,750
	4Fサウナ廊下雨漏り対策	18,900
	4Fサウナ女子脱衣室漏水改修	173,250
H22	3F会議室天井水漏れ調査	15,750
	3F会議室天井水漏れ修繕	22,050
	3階会議室天井張替え工事	111,300
H23	4階サウナ女子、機械室天井雨漏り養生、4階屋上点検口取付	153,300
	みなとさかい交流館4階雨漏り修繕	449,000
	みなとさかい交流館雨漏れ各所養生	68,250
	屋上△部西から3番目雨漏り修繕	392,700
	みなとさかい交流館雨漏れ各所養生	17,850
	3階事務所天上内ドレイン廻り止水修繕	37,800
	みなとさかい交流館 雨漏れ各所養生	63,000
	4階屋上 機械室上部屋根新設工事(▲柱6番目)	288,750
	4階屋上 機械室上部屋根新設工事(▲柱5番目)	288,750
	通常修繕計	3,730,670

今回の改修工事について

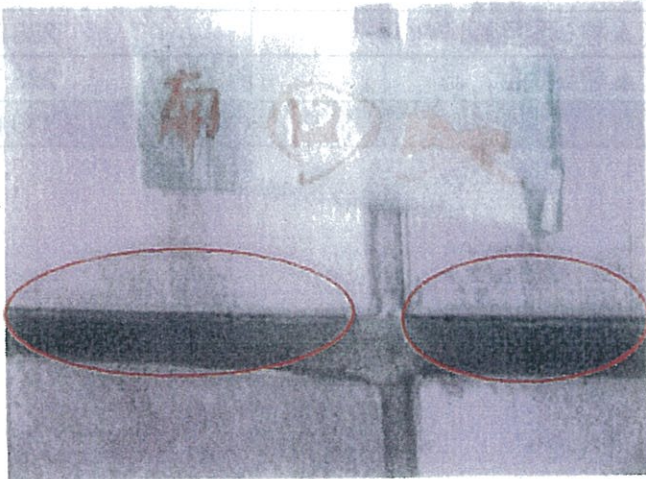
みなとさかい交流館外壁の状況

○ 目地等



○ 現況写真

撮影箇所: 押出成形セメント板 板間目地



状況説明:

目地シーリングが劣化のため剥離し、押出成形セメント板との間に隙間が発生しており、内部に浸水している。

○ 改修屋根形状

■ 屋根形状



■ 施工断面

