

01611

鳥取縣公報

縣令

第七百五十二號

昭和十一年八月十八日

火曜日

◆鳥取縣令第二十三號

(1) 大正十四年七月鳥取縣令第二十八號理髮營業取締規則中左ノ通改正ス

昭和十一年八月十八日

鳥取縣知事 立 田 清 辰

第一條中「鬚髯」ヲ削ル

第二條中 第一項本文ヲ「理髮營業ヲ營マムトスル者ハ左ノ各號ノ事項ヲ具シ所轄警察署ヲ經由シ

知事ニ願出デ免許ヲ受クベシ」ニ改メ第五號ヲ「第九條ノ疾患及病原體ヲ保有セザル者ナルコト

ヲ證明セル醫師ノ診斷書」ニ改ム

第二項ノ次ニ左ノ二項ヲ加フ

免許鑑札ヲ紛失シ再交付ヲ受ケムトスル者又ハ第一項第一號ノ事項ニ異動ヲ生ジ免許鑑札ノ書替

再交付ヲ受ケムトスル者ハ其ノ事由ヲ具シ前項ニ準ジ願出ヅベシ
 第一項第三號ノ事項ヲ變更シタル場合ハ二十日以内ニ所轄警察署長ニ願出デ許可ヲ受クベシ
 第二條ノ二中「鬚髯」ヲ削ル

第四條中「所轄警察官署ニ届出ヅヘシ」ヲ「所轄警察署ヲ經由シ知事ニ願出デ許可ヲ受クベシ」ニ改ム

第七條第二項ヲ「前項試験科目ハ其ノ一部ヲ省略スルコトアルベシ」ニ改ム

第八條中「第九條ノ疾患ナキコトヲ證明セル醫師ノ診断書ヲ添へ所轄警察署ニ」ヲ「第九條ノ疾患ナキコト及病原體ヲ保有セザルコトヲ證明セル醫師ノ診断書ヲ添へ二十日以内ニ所轄警察署ニ」ニ改ム

(2) 第九條第一項第七號ヲ左ノ如ク改ム

「其ノ他傳染性疾患(病原體保有ヲ含ム)」

第十一條中「第二條第一號ニ異動ヲ生シ又ハ」ヲ「理髮營業者」ニ「許可證」ヲ「免許鑑札」ニ改ム
 「所轄警察署」ノ次ニ「ヲ經由シ知事」ヲ加フ

第十二條 理髮營業場ノ構造設備ハ左ノ規定ニ依ルベシ但シ結髮、白髮染、癖毛直、美容術ノミヲ業務トスル者ニ在リテハ此ノ制限ヲ斟酌スルコトアルベシ

一 地盤及周壁(地盤ヨリ〇・六「メートル」以、ハ「コンクリート」石煉瓦、陶磁器ノ類トシ又ハ緊密ナル板張ト爲スコト

二 流場ハ不滲透質ノ材料ヲ用ヒ汚水排除ノ設備ヲ施スコト

三 天井高ハ直下地盤トノ距離ヲ二・五「メートル」以上ト爲スコト

四 道路又ハ廣場ノ空地ニ側面シ室面積ノ三分ノ一以上ノ有効面積ヲ有スル硝子窓又ハ硝子戸ヲ以テ採光面ヲ設クルコト但シ天窗ハ警察署長ノ認定ニ依リ其ノ面積ヲ二倍迄ニ換算スルコトヲ得

五 前號ノ面積ニ相當スル硝子窓又ハ戸ノ部分ハ其ノ上端ヲ地盤上二「メートル」以上ト爲スコト

六 三十「ルツクス」以上ノ光束ヲ有スル照明装置ヲ設クルコト

七 直接外氣ニ面シテ室面積ノ十分ノ一以上ニ相當スル面積ヲ開放シ得ル換氣窓ヲ設クルコト但シ之ニ代ルベキ適當ノ換氣装置アルトキハ此ノ限ニ在ラズ

(3) 八 換氣窓ハ其上端ヲ地盤上二・五「メートル」以上トスルコト

第十五條 第一號及第四號ヲ左ノ如ク改ム

一 稀「アルコール」(百分中七十分ノ「アルコール」ヲ含有スルモノ)二十分間以上浸漬ス

01014

ルコト

四 「ホルマリン」水(百分中一分ノ「ホルムアルデヒド」ヲ含ム)ニ二十分間以上浸漬スルコト

第十六條第一號及第十七號ヲ左ノ如ク改メ第十七號ノ次ニ左ノ各號ヲ加フ

一 營業場内ハ採光換氣ヲ十分ナラシメ且清潔ヲ保テ毛髮ハ一定ノ復蓋アル容器ニ收容スルコト

十七 消毒藥液容器ハ三個以上ヲ備ヘ一個ハ剃刀、一個ハ「バリカン」ノ類、他ノ一個ハ垢取櫛及刷毛ノ類ノ消毒用ニ區別スルコト

十八 消毒藥液ノ正確ヲ期スル爲液量器(メートルグラス)ヲ備フルコト

十九 剪髮後使用スル刷毛ハ從業者一人ニ付二十個以上ヲ設備シ一日間使用ノ分ヲ取纏メ一時

ニ消毒ヲ行ヒ翌一日間ハ乾燥セシムルノ方法ニ依リ交互使用スルコト

二十 垢取ハ一從業者ニ付五個以上ヲ剃毛用刷毛ハ三個以上ヲ設備スルコト

二十一 出稼ノ場合器具ハ消毒藥ヲ入レタル容器ニ收納シ携帯スルコト

二十二 其ノ他警察署長ニ於テ命ジタル事項

第二十四條及第二十五條中「所屬警察官署長」ヲ「知事」ニ改ム

01015

(4) 第三十一條 「所轄警察官署」ノ次ニ「ヲ經由シ知事」ヲ加フ

本令中「警察官署」ヲ「警察署」ニ「警察官署長」ヲ「警察署長」ニ改ム
附 則

本則ハ公布ノ日ヨリ之ヲ施行ス

本則施行ノ際所轄警察署長ノ許可ヲ受ケ營業中ノ者ハ知事ノ免許ヲ受ケタルモノト看做ス但シ三箇月以内ニ許可證並店舗ノ圖面(六十分ノ一ノ平面圖)ヲ添付所轄警察署ヲ經由シ知事ニ願出デ免許鑑札ヲ受クベシ

前項ニ依リ免許鑑札ヲ受ケザル者ニ付テハ許可ハ期間經過後其ノ効力ヲ失フモノトス

告 示

◆鳥取縣告示第四百五十六號

市街地建築物法第七條但書ニ依リ左ノ通建築線ヲ指定セリ

昭和十一年八月十八日

鳥取縣知事 立 田 清 辰

一 建築線指定申請人ノ住所氏名 米子市博勞町三丁目一四六番地

伊 豆 定 一 郎

一 指定ノ場所 米子市博勞町三丁目一三七番地ヨリ
全町三丁目一四七番地先ニ至ル

一 建築線ノ延長距離 一四・三〇米

一 建築線間ノ距離 二・七三米

一 左記圖面ノ通

米子市博勞町三丁目一四六番地

附近見取圖 縮尺六百分ノ一

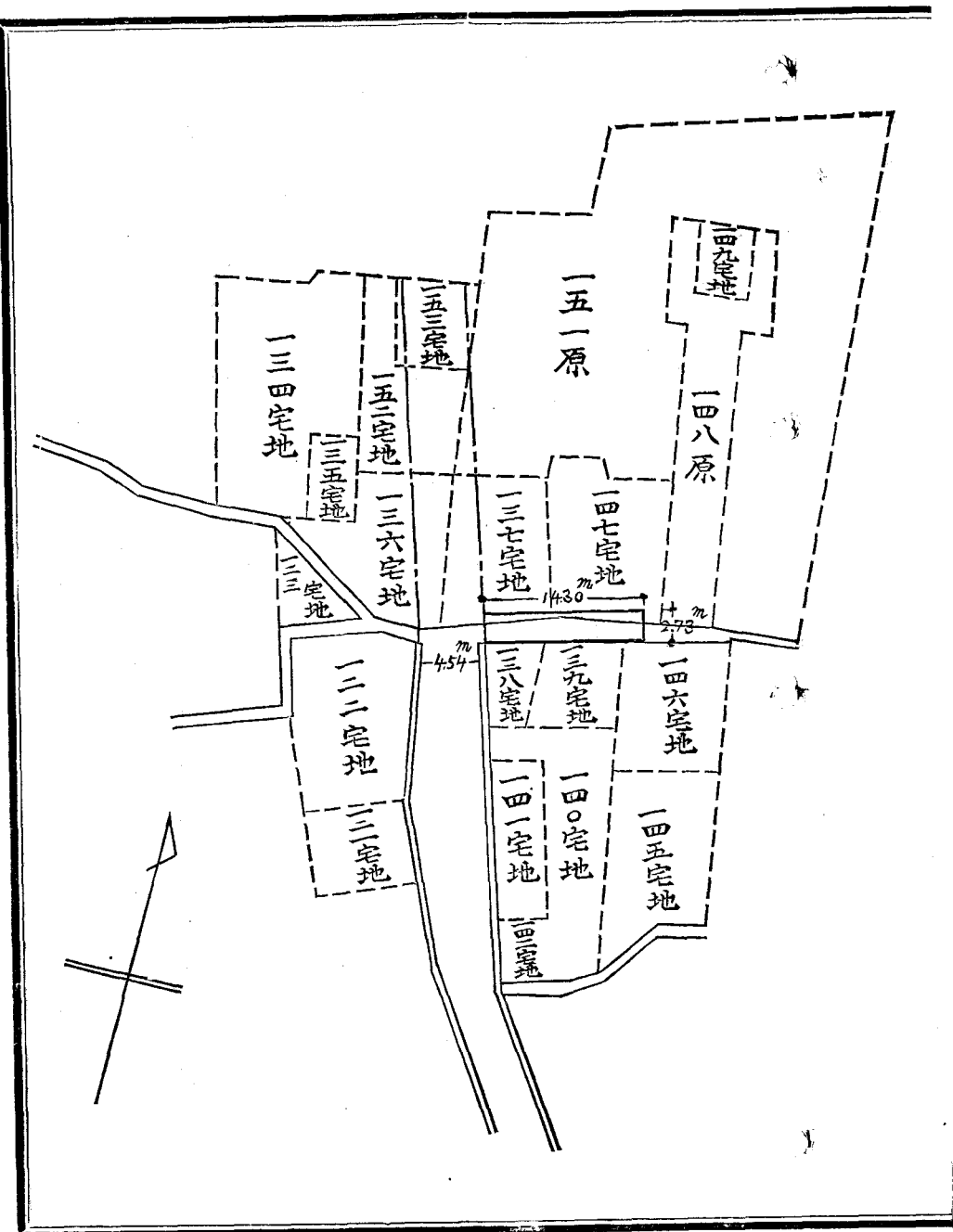
凡 例

既存道路及通路

地番境界線

都市計畫街路網豫定線

指定建築線



01018

◆鳥取縣告示第四百五十七號

岩美郡福部村大字岩戸

岩戸海水浴場組合

右ノ者ニ對シ左記游泳池使用ヲ許可セリ

昭和十一年八月十八日

鳥取縣知事 立 田 清 辰

一名 稱 岩戸海水浴場

一 所在地 岩美郡福部村大字岩戸

一 開設期間 自七月二十日 至九月卅日

◆鳥取縣告示第四百五十八號

岩美郡福部村消防組ノ組織ヲ變更シ第四部ノ人員其他ヲ左ノ通定ム

昭和十一年八月十八日

鳥取縣知事 立 田 清 辰

一 組員數

01019

部 名	部 長	小 頭	消 防 手
第 四 部	一	一	二 四

二 被服其他給與品ノ種類員數

種 類	部 名	部 長	小 頭	消 防 手
帽	第 四 部	二 六	二 六	二 六
衣		二 六	二 六	二 六
袴		二 六	二 六	二 六
卷脚袴		二 六	二 六	二 六
地下足袋		二 六	二 六	二 六

三 給與スベキ諸手當ノ種類金額

各部共年手當五十圓

◆鳥取縣告示第四百五十九號

當管内ニ於ケル健康保險醫中左ノ通異動アリタリ

昭和十一年八月十八日

鳥取縣知事 立 田 清 辰

01020

診療所所在地	氏名	異動事項	異動年月日
東伯郡由良町大字由良	里見傳平 (氏名變更) 舊姓 松本		昭和十一年七月二十日
東伯郡日下村大字福庭	岸田見秀	死亡	昭和十一年七月二十九日

◆鳥取縣告示第四百六十號

當管内ニ於ケル保險醫中左ノ通異動アリタリ

昭和十一年八月十八日

鳥取縣知事 立 田 清 辰

診療所所在地	氏名	異勤事項	異動年月日
鳥取市西町 日本赤十字社鳥取支部病院内	松本多喜馬	辭任	昭和十一年七月二十二日

◆鳥取縣告示第四百六十一號

健康保險法施行規則第二十三條ニ依リ交付シタル被保險者證中左ノモノハ之ヲ無効トス

01021

昭和十一年八月十八日

鳥取縣知事 立 田 清 辰

被保險者證 記號 番號	被保險者氏名	工場事業場又ハ 事務所所在地並名稱	無効トセル 被保險者證 交付年月日	無効トナリ タル年月日	備考
西わろ 三〇一	岩木とし子	西伯郡渡村 渡製糸所	昭和十年 七月二十二日	昭和十一年 五月一日	回收不能
岩い 九六二	西川 新太郎	岩美郡小田村 岩美鑛山	昭和八年 六月六日	昭和十一年 六月二日	滅失
西たま 一三	岸本 安治	西伯郡境町 合資會社 田中鐵工所	昭和十年 六月十二日	昭和十一年 六月二十日	回收不能
米にほ 五五四	立木 朝子	米子市錦町 日本製糸株式會社 米子工場	昭和九年 五月十日	昭和十一年 七月七日	滅失
西ほ 七	梶原 武巳	西伯郡境町 法橋鐵工所	昭和十一年 五月十一日	昭和十一年 七月十七日	同
西すは 二	遠藤 近吉	西伯郡大山村佐摩 陶山製材所	昭和十年 七月二十九日	昭和十一年 七月二十一日	同

◆鳥取縣告示第四百六十二號

鳥取縣公報 第七百五十二號 昭和十一年八月十八日 (第三種郵便物認可)

01022

當管内ニ於ケル健康保險醫トシテ左ノ通定ム

昭和十一年八月十八日

鳥取縣知事 立 田 清 辰

專 門 科 名 診療所所在地 氏 名 指定年月日

内科花柳病科婦人科 米子市尾高町一〇五 大淵 三雄 昭和十一年八月十四日

◆鳥取縣告示第四百六十三號

度量衡法施行令第十四條ニ依リ東伯郡倉吉町度量衡器計量器第一種取締左記ノ通執行ス

昭和十一年八月十八日

鳥取縣知事 立 田 清 辰

検査執行區域 同 上 月 日 器物提出時間 同 上 場 所

倉 吉 町 昭和十一年九月自六日 自午前八時 倉吉町特設度量衡器検査所

01023

◆鳥取縣告示第四百六十四號

西伯郡淀江町

右者ニ對シ左記游泳場ノ使用ヲ許可シタリ

昭和十一年八月十八日

鳥取縣知事 立 田 清 辰

一 名 稱 淀江海水浴場
一 所在地 西伯郡淀江町大字淀江

一 開設期間 自七月十五日 至八月二十五日

◆鳥取縣告示第四百六十五號

鳥取縣漁業監視船及鳥取縣漁業試驗船乘組員服制左ノ通定ム

昭和十一年八月十八日

鳥取縣知事 立 田 清 辰

一 漁業監督吏員、船長、機關長

區 分 摘 要

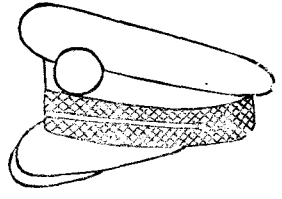
上		帽		
制式	地質	徽章	制式	地質
立襟控鉤留メ、長チャケツト形、縁ニ幅一五耗ノ七子織黒毛線ヲ附ス、前面ノ左下部及左胸ニ各一個ノポケットヲ附ス但シ夏衣ノ縁ニ附スルモノハ白色線トス 形状圖ノ如シ	黒羅紗又ハ黒ヘル但シ夏ハ白地小倉	縦經四五耗横經五五耗橢圓形ノ黒天鷲絨製ノ臺ニ金モール製鳥ノ文字ヲ配シ同月桂樹ヲ以テ抱擁ス 形状圖ノ如シ	丸形黒塗革製前庇及幅一〇耗ノ黒塗革製頸紐ヲ附ス、頸紐ノ兩端ハ金色金屬製鉤ヲ以テ留ム、周圍ニハ幅三六耗ノ黒七子織ノ帶布ヲ纏フ、夏ハ白布ヲ覆フ 形状圖ノ如シ	黒羅紗

袴		衣	
制式	地質	袖章	
普通長袴 形状圖ノ如シ	上衣ニ同ジ	袖口ヨリ約七〇耗ノ位置ヲ最下部トシ左ノ區分ニ從ヒ兩袖ニ帶線ヲ附ス 漁業監督吏員 幅一五耗ノ七子織黒毛線三條及下部黒毛線ノ下位ニ沿ヒ幅六耗ノ金線一條 船長 同上但シ金線ハ銀線ヲ以テ之ニ代フ 機關長 同上但シ銀線ヲ附セズ 形状圖ノ如シ	二 運轉士、機關士、水夫

袴		衣 上		帽		區 分
制 式	地 質	制 式	地 質	制 式	地 質	
セーラー形長袴 形状圖ノ如シ	上衣ニ同ジ	折襟筒形 形状圖ノ如シ	黒羅紗又ハ黒ヘル但シ夏ハ白地小倉	示ス 形状圖ノ如シ	黒羅紗	摘 要
丸形無庇、周圍ニハ幅三六耗ノ黒七子織ノ帶布ヲ纏ヒ金色糸ヲ以テ乗組船別ヲ表 示ス 形状圖ノ如シ						

一 漁業監督吏員、船長、機關長

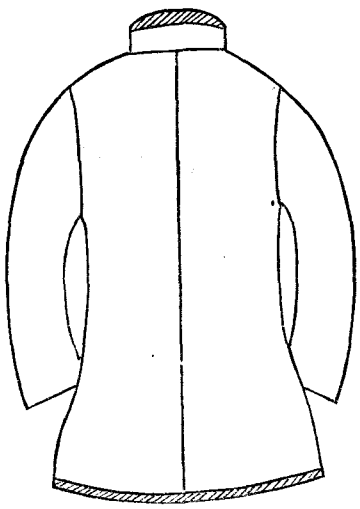
帽



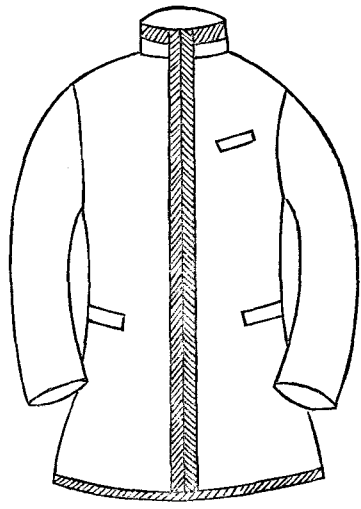
徽章



面後衣上



面前衣上



01029

01028

鳥取縣公報

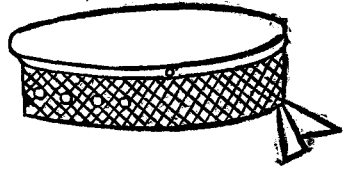
第七百五十二號

昭和十一年八月十八日

(第三種郵便物認可)

一九

帽



二 運轉士、機關士、水夫

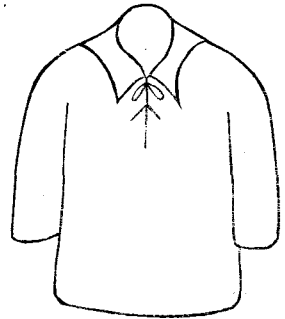
上衣

前面文字

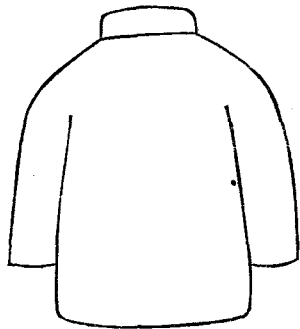
鳥取縣監視船

鳥取縣試驗船

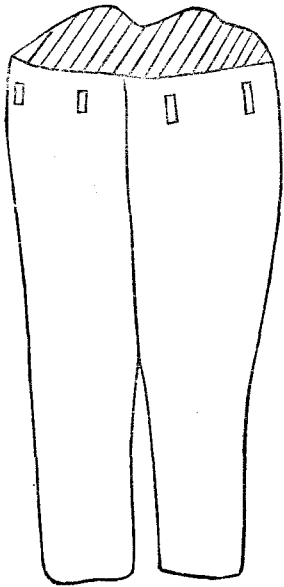
面前



而後

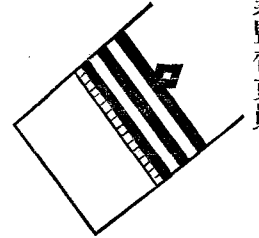


袴

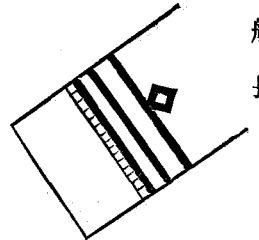


漁業監督吏員

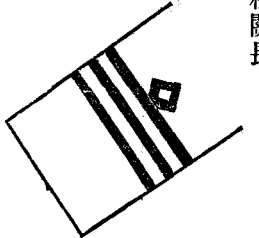
袖章



船長



機關長



袴



鳥取縣公報

第七百五十二號

昭和十一年八月十八日

(第三種郵便物認可)

一八

01030

公 告

西伯郡福米村長坂田近藏ニ對シ左ノ通り譴責處分ヲ爲シタリ

昭和十一年八月五日

鳥取縣知事 立 田 清 辰

鳥取縣西伯郡福米村長 坂 田 近 藏

村債ヲ財源トシテガソリン唧筒ヲ購入スベク豫算ヲ議決シ之レガ起債ノ許可稟請手續ヲ履行セズ濫
リニ一時借入金ニ依リ之ヲ購入使用シ又ハ出納例月檢査ヲ爲サザル等違法ノ取扱ヲ爲シ又ハ職務ヲ
怠リタルハ服務義務ニ違背シタルモノトス依テ町村制第五百十條第一項ノ規定ニ依リ譴責ス
町村吏員懲戒審査會ノ議決ヲ經テ左ノ通り懲戒解職處分ヲ爲シタリ

昭和十一年七月三十日

鳥取縣知事 立 田 清 辰

日野郡大宮村助役 古 都 昌 平

村長ニ何等故障ナカリシニ不拘濫リニ前村長福田善作ヨリ村長事務引繼ヲ受ケ助役ノ名儀ヲ以テ急
施村會ヲ其ノ私宅ニ招集シ其ノ村會ニ於テ爲シタル村長選舉ニ參與シ且其ノ選舉ニ於テ當選シタル日

01031

彙 報

澁恭三ニ對シ村長事務引繼ヲ爲ブ等敢テ不法越權ノ所爲ニ出テ村政ヲ擾亂シタルハ服務義務ニ違背
セルノ甚シキモノトス依テ町村制第五百十條第一項ノ規定ニ依リ解職ス

行旅死亡人

死者ハ本籍、住所氏名不詳男推定二十七年身長五尺位瘠セタル方、頭髮左分ケ髮、顔面長ニシテ色
白ク齒虫齒不揃、右ヨコネ手術跡アリ

所持品桐下駄一足五圓紙幣外銀銅貨計九圓四錢

本年六月三十日岩手縣西磐井郡一關町字機織山内ニテ變死セルニ付同町願成寺脇公葬地ニ假埋葬中
ニテ本人ノ寫眞一關警察署ニ保管右心當ノ向ハ當該町長へ申出ラレタシ

行旅死亡人

男子 一

自稱本籍岡山縣久米郡西河村(同地ニ在籍セザルモノノ如シ)ニシテ本年七月二十七日熊本市下河
原公園ニ於テ溢死ス自稱村上新七三十四年顔長ク額稍禿上ルチ、髮、身長五尺四寸位中肉、小間

物行商ヲ營ミタル者ニシテ金貳百貳拾參圓八拾五錢ヲ所持セリ特徴トシテ中國地方ノ訛、平素肩ヲ屈スル癖アリ
 女子 一

本籍不詳ナルモ村上新七ト同様自稱村上エミ子二十九年
 身長四尺八九寸位瘠型、顔長ク髮薄シ

生前本人ハ「郷里岡山縣ニシテ或驛ヨリ約十里ヲ隔テタル僻地ナリ」ト稱セルモノ、如シ
 本年七月二十六日病死ス

右二人ニ付心當リノ向ハ熊本市長ヘ申出ラレタシ

人口動態總覽 昭和十一年六月分

市郡	婚姻離婚		出生		死亡		不詳計		増減
	男	女	男	女	男	女	男	女	
鳥取市	二五	三五	七	三五	一	一	一	二	八
米子市	一五	二四	三五	五九	一七	二三	一	一	一九
岩美郡	二九	五三	五〇	一〇三	三五	二九	六四	一	三六
八頭郡	二七	八一	七二	一五九	五四	五八	一三	五	四七

市郡	前年		同月		計	男	女	計	男	女	計	男	女	計	男	女	計
	男	女	男	女													
鳥取市	四二	三三	六九	六〇	一二九	四二	四九	九一	二	七	九	三六	三六	三六	三六	三六	三六
東伯郡	七三	二二	一四〇	一四六	二八六	九五	八三	一七八	六	六	一二	一〇八	一〇八	一〇八	一〇八	一〇八	一〇八
西伯郡	三九	七	一〇三	八五	一八八	七七	七三	一五〇	五	五	一〇	一〇	一〇	一〇	一〇	一〇	一〇
日野郡	一六	二	三三	三七	七〇	二七	二四	五一	四	六	一一	一一	一一	一一	一一	一一	一一
計	二六五	三五	五四三	五八	一、〇七〇	三六二	三七三	七三五	三七	三二	六九	三二五	三二五	三二五	三二五	三二五	三二五
前年	二四九	三五	五五一	四八〇	一、〇三二	三九五	三四三	七三八	三三	二〇	五三	二九三	二九三	二九三	二九三	二九三	二九三

備考

婚姻、離婚ノ組數ハ婚姻ニアリテハ他市町村ヨリ入リタル者及自町村内ニ於テ婚姻シタル者ヲ
 離婚ニアリテハ他市町ニ出タル及者自町村内ニ於テ離婚セル者ヲ掲グ