

鳥取県人口移動調査結果速報

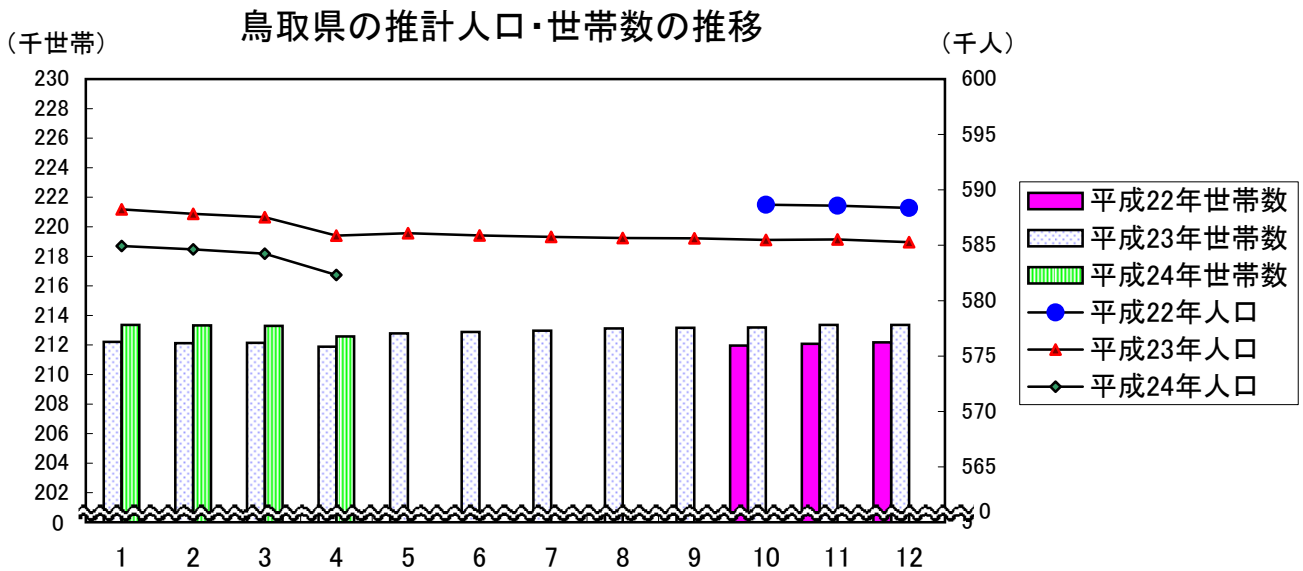
《平成24年4月1日現在》

推計人口及び推計世帯数は、平成22年国勢調査を基準として推計したものです。

推計人口 582,325 人
 (男 277,578人、女 304,747人)
 推計世帯数 212,575 世帯

○推計人口は、前月と比べ1,918人減少しました。

○人口減の内訳は、自然減が214人、社会減が1,704人です。



(単位:人、世帯、%)

区 分	平24・4・1	平24・3・1	平23・4・1	対 前 月		対 前 年 同 月	
				増減数	増減率	増減数	増減率
推計人口	582,325	584,243	585,877	-1,918	-0.33	-3,552	-0.61
男	277,578	278,677	279,334	-1,099	-0.39	-1,756	-0.63
女	304,747	305,566	306,543	-819	-0.27	-1,796	-0.59
推計世帯数	212,575	213,295	211,885	-720	-0.34	690	0.33
自然増減	-214	-241	-217				
出生数	398	409	407	-11		-9	
死亡数	612	650	624	-38		-12	
社会増減	-1,704	-140	-1,436				
県外転入数	1,923	582	2,011	1,341		-88	
県外転出数	3,627	722	3,447	2,905		180	

※上表の転入、転出は県外を対象としたものの数値である。

平成24年3月中の市町村別人口動態

人口増加市町村

市町村	増減数 (前月比)
なし	

人口減少市町村

(19市町村)

市町村	増減数 (前月比)
鳥取市	-996
倉吉市	-166
米子市	-131
境港市	-128
八頭町	-65
琴浦町	-62
北栄町	-61
大山町	-54
岩美町	-42
湯梨浜町	-39
三朝町	-30
伯耆町	-30
智頭町	-27
日吉津村	-25
江府町	-22
日野町	-15
若桜町	-11
南部町	-11
日南町	-3

○推計人口は、前月と比べ1,918人減少しました。

○人口減の内訳は、自然減が214人、社会減が1,704人です。

県計	1,918人減少
----	----------

人口と世帯数の月別推移

年月日	人 口				世 帯 数		一世帯 当たり 人 員
	総 数	前 1 ヶ 月 間 の 増 減 数			総世帯数	月間増減数	
		人口増加	自然増減	社会増減			
H7 10.1	614,929	-	-	-	189,405	-	3.25
H12 10.1	613,289	-	-	-	201,067	-	3.05
H17 10.1	607,012	-	-	-	209,541	-	2.90
H22 10.1	588,667	-	-	-	211,964	-	2.78
H23 1.1	588,247	-129	-174	45	212,205	32	2.77
2.1	587,831	-416	-347	-69	212,126	-79	2.77
3.1	587,530	-301	-169	-132	212,144	18	2.77
4.1	585,877	-1,653	-217	-1,436	211,885	-259	2.77
5.1	586,094	217	-220	437	212,785	900	2.75
6.1	585,886	-208	-137	-71	212,877	92	2.75
7.1	585,755	-131	-168	37	212,970	93	2.75
8.1	585,652	-103	-40	-63	213,122	152	2.75
9.1	585,628	-24	-64	40	213,160	38	2.75
10.1	585,475	-153	-51	-102	213,183	23	2.75
11.1	585,528	53	-160	213	213,360	177	2.74
12.1	585,275	-253	-194	-59	213,365	5	2.74
H24 1.1	584,933	-342	-264	-78	213,357	-3	2.74
2.1	584,624	-309	-280	-29	213,324	-41	2.74
3.1	584,243	-381	-241	-140	213,295	-62	2.74
4.1	582,325	-1,918	-214	-1,704	212,575	-720	2.74

(注1) 平成7年10月～平成22年10月の人口と世帯数は国勢調査値。
平成23年1月以降の人口と世帯数は、平成22年国勢調査を基準として推計したものである。

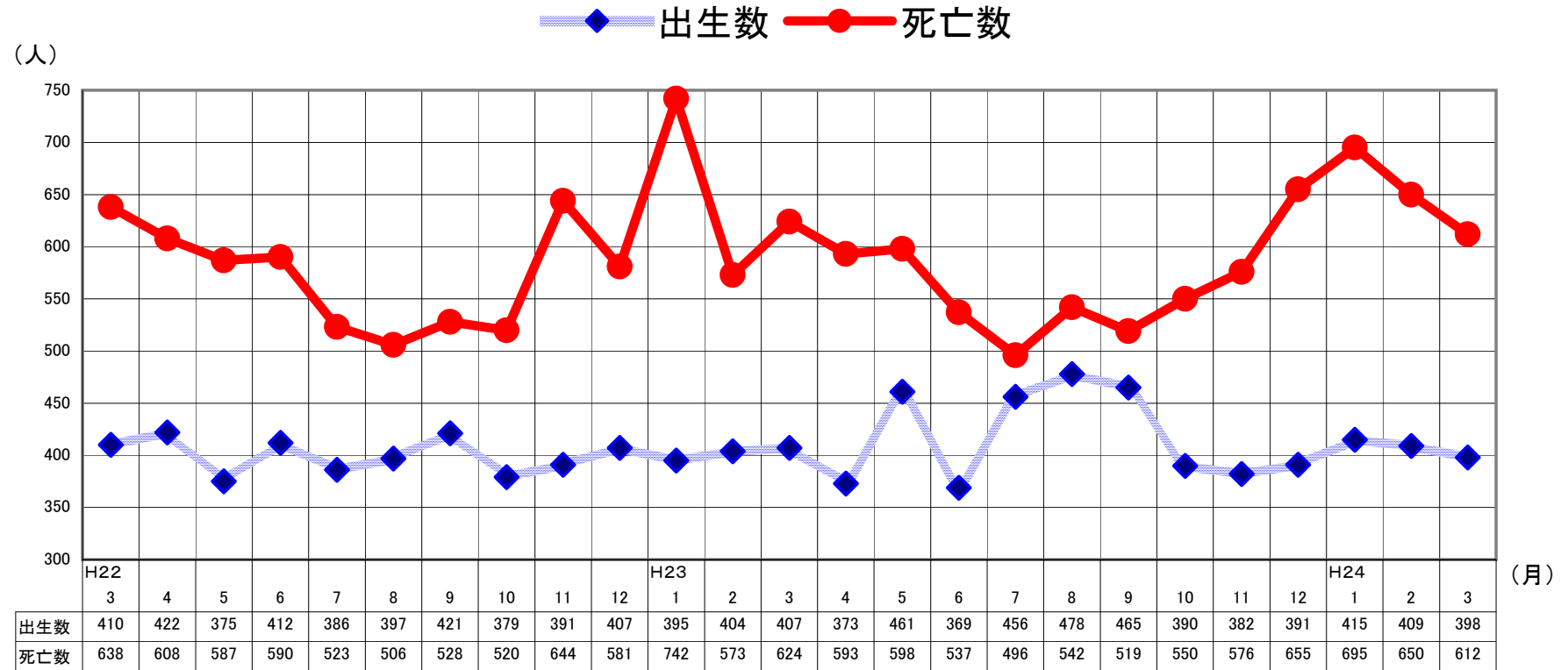
人 口 動 態 の 推 移

年 月	実 数 (人)							率 (対人口1000人比)				
	人口増減	自然増減	出生		死亡	社会増減	県外転入	県外転出	出生	死亡	転入	転出
			出生	死亡								
S 54年	4,714	3,593	8,267	4,674	1,121	17,073	15,952	13.8	7.8	28.5	26.6	
55	3,566	3,236	8,196	4,960	330	16,183	15,853	13.6	8.2	26.8	26.2	
56	2,701	3,196	8,006	4,810	-495	15,806	16,301	13.2	7.9	26.0	26.8	
57	2,331	3,199	7,939	4,740	-868	15,215	16,083	13.0	7.8	24.9	26.4	
58	1,899	3,247	8,238	4,991	-1,348	14,533	15,881	13.5	8.2	23.7	25.9	
59	1,625	2,939	7,982	5,043	-1,314	14,127	15,441	13.0	8.2	23.0	25.1	
60	1,304	2,657	7,508	4,851	-1,353	13,891	15,244	12.2	7.9	22.5	24.7	
61	739	2,362	7,342	4,980	-1,623	13,208	14,831	11.9	8.1	21.4	24.1	
62	259	2,179	6,989	4,810	-1,920	13,077	14,997	11.3	7.8	21.2	24.3	
63	534	1,707	6,887	5,180	-1,173	13,233	14,406	11.2	8.4	21.4	23.3	
H 元年	-27	1,450	6,400	4,950	-1,477	13,373	14,850	10.4	8.0	21.7	24.0	
2	252	1,171	6,398	5,227	-919	14,142	15,061	10.4	8.5	23.0	24.5	
3	-386	830	6,227	5,397	-1,216	14,020	15,236	10.1	8.8	22.8	24.8	
4	-750	615	6,019	5,404	-1,365	13,633	14,998	9.8	8.8	22.1	24.4	
5	-182	308	5,843	5,535	-490	13,891	14,381	9.5	9.0	22.6	23.4	
6	897	513	6,042	5,529	384	14,139	13,755	9.8	9.0	23.0	22.4	
7	610	-33	5,746	5,779	643	14,310	13,667	9.3	9.4	23.3	22.2	
8	365	207	5,614	5,407	158	13,979	13,821	9.1	8.8	22.7	22.4	
9	-78	-78	5,592	5,670	0	14,086	14,086	9.1	9.2	22.9	22.9	
10	-100	15	5,643	5,628	-115	14,391	14,506	9.2	9.1	23.4	23.6	
11	-368	-463	5,385	5,848	95	14,219	14,124	8.8	9.5	23.1	23.0	
12	-346	-303	5,647	5,950	-43	14,209	14,252	9.2	9.7	23.2	23.2	
13	-73	-192	5,633	5,825	119	14,528	14,409	9.2	9.5	23.7	23.5	
14	-884	-476	5,382	5,858	-408	14,398	14,806	8.8	9.6	23.5	24.2	
15	-1,347	-614	5,465	6,079	-733	13,636	14,369	8.9	10.0	22.3	23.5	
16	-1,537	-876	5,307	6,183	-661	13,625	14,286	8.7	10.1	22.3	23.4	
17	-2,832	-1,254	5,038	6,292	-1,578	12,807	14,385	8.3	10.4	21.1	23.7	
18	-2,988	-1,069	5,235	6,304	-1,919	12,264	14,183	8.7	10.4	20.3	23.5	
19	-4,269	-1,567	5,051	6,618	-2,702	11,949	14,651	8.4	11.0	19.9	24.4	
20	-4,937	-1,735	4,921	6,656	-3,202	10,938	14,140	8.2	11.1	18.3	23.7	
21	-3,724	-1,747	4,880	6,627	-1,977	11,405	13,382	8.2	11.2	19.3	22.6	
22	-3,361	-2,122	4,793	6,915	-1,239	10,665	11,904	8.1	11.7	18.1	20.2	
23	-3,314	-2,031	4,971	7,002	-1,283	10,635	11,918	8.5	12.0	18.2	20.4	
月別 (H23.1~H23.12再掲)												
H23. 1	-416	-347	395	742	-69	482	551	7.9	14.9	9.6	11.0	
2	-301	-169	404	573	-132	555	687	9.0	12.7	12.3	15.2	
3	-1,653	-217	407	624	-1,436	2,011	3,447	8.2	12.5	40.3	69.1	
4	217	-220	373	593	437	1,946	1,509	7.7	12.3	40.4	31.3	
5	-208	-137	461	598	-71	720	791	9.3	12.0	14.5	15.9	
6	-131	-168	369	537	37	744	707	7.7	11.2	15.5	14.7	
7	-103	-40	456	496	-63	707	770	9.2	10.0	14.2	15.5	
8	-24	-64	478	542	40	865	825	9.6	10.9	17.4	16.6	
9	-153	-51	465	516	-102	686	788	9.7	10.7	14.3	16.4	
10	53	-160	390	550	213	815	602	7.8	11.1	16.4	12.1	
11	-253	-194	382	576	-59	527	586	7.9	12.0	11.0	12.2	
12	-342	-264	391	655	-78	577	655	7.9	13.2	11.6	13.2	
H24. 1	-309	-280	415	695	-29	542	571	8.4	14.0	10.9	11.5	
2	-381	-241	409	650	-140	582	722	8.8	14.0	12.5	15.6	
3	-1,918	-214	398	612	-1,704	1,923	3,627	8.0	12.3	38.8	73.1	

(注) 率(対人口1000人比)は次の式により、年率換算したものである。

$$\text{率} = \text{月間件数} \div \text{月間日数} \times \text{年間日数} \div \text{月初人口} \times 1000$$

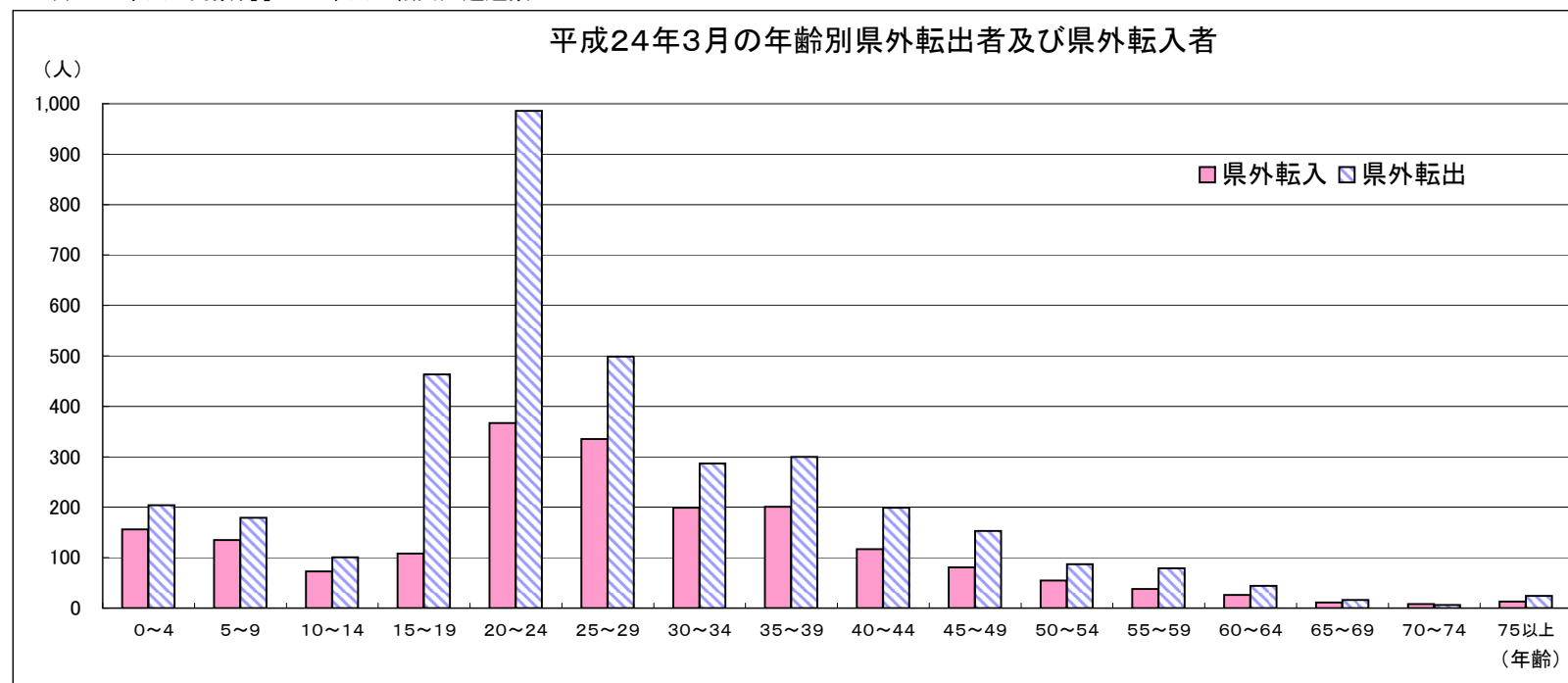
自然動態推移(出生数・死亡数)



平成24年3月の社会動態(年齢5歳階級別、男女別県外転入及び県外転出者)

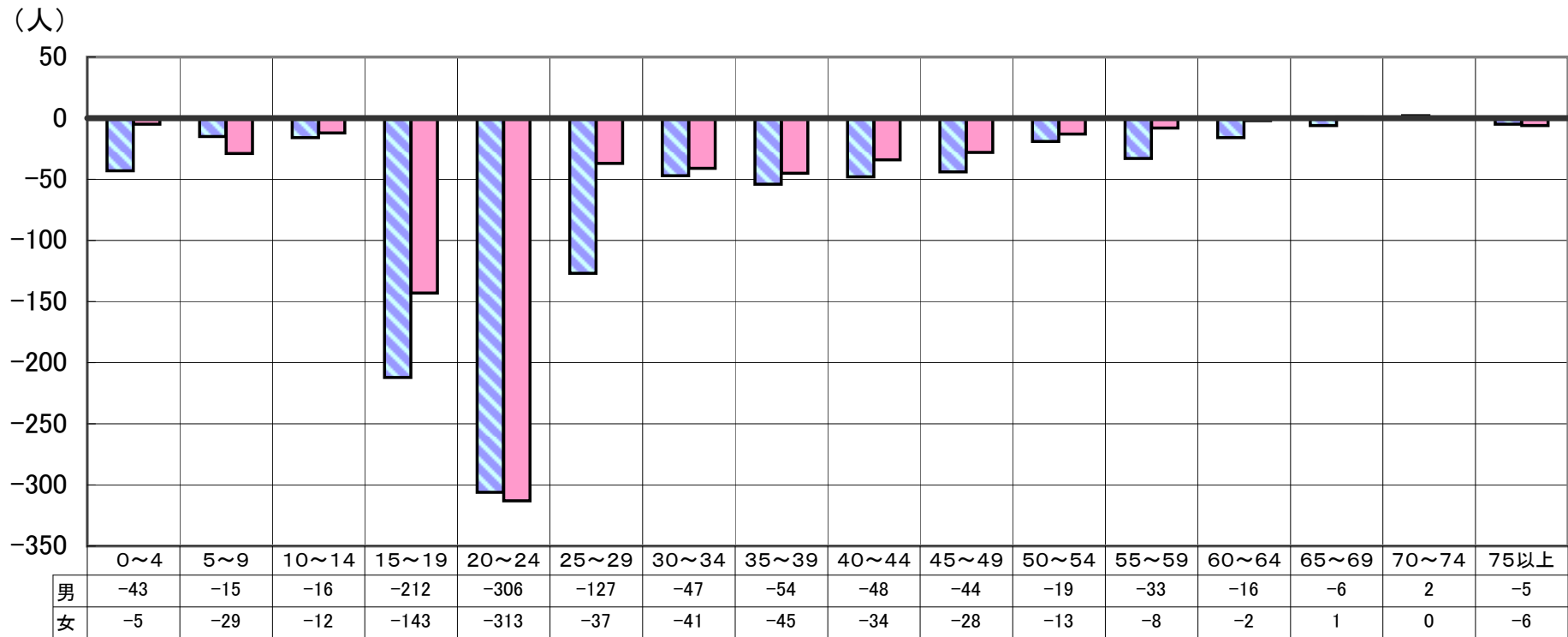
	県外転入			県外転出			転出入超過数(A)-(B)		
	男	女	計(A)	男	女	計(B)	男	女	総数
0～4歳	75 (73)	81 (78)	156 (151)	118 (117)	86 (86)	204 (203)	-43 [-44]	-5 [-8]	-48 [-52]
5～9歳	75 (71)	60 (60)	135 (131)	90 (90)	89 (88)	179 (178)	-15 [-19]	-29 [-28]	-44 [-47]
10～14歳	33 (32)	40 (38)	73 (70)	49 (49)	52 (52)	101 (101)	-16 [-17]	-12 [-14]	-28 [-31]
15～19歳	63 (62)	45 (41)	108 (103)	275 (275)	188 (186)	463 (461)	-212 [-213]	-143 [-145]	-355 [-358]
20～24歳	198 (192)	169 (157)	367 (349)	504 (497)	482 (472)	986 (969)	-306 [-305]	-313 [-315]	-619 [-620]
25～29歳	181 (174)	154 (132)	335 (306)	308 (304)	191 (185)	499 (489)	-127 [-130]	-37 [-53]	-164 [-183]
30～34歳	99 (97)	100 (92)	199 (189)	146 (144)	141 (134)	287 (278)	-47 [-47]	-41 [-42]	-88 [-89]
35～39歳	95 (95)	106 (92)	201 (187)	149 (144)	151 (136)	300 (280)	-54 [-49]	-45 [-44]	-99 [-93]
40～44歳	67 (67)	50 (48)	117 (115)	115 (114)	84 (79)	199 (193)	-48 [-47]	-34 [-31]	-82 [-78]
45～49歳	52 (52)	29 (28)	81 (80)	96 (95)	57 (54)	153 (149)	-44 [-43]	-28 [-26]	-72 [-69]
50～54歳	38 (37)	17 (17)	55 (54)	57 (57)	30 (30)	87 (87)	-19 [-20]	-13 [-13]	-32 [-33]
55～59歳	24 (24)	14 (14)	38 (38)	57 (57)	22 (20)	79 (77)	-33 [-33]	-8 [-6]	-41 [-39]
60～64歳	19 (19)	7 (7)	26 (26)	35 (35)	9 (9)	44 (44)	-16 [-16]	-2 [-2]	-18 [-18]
65～69歳	4 (4)	7 (7)	11 (11)	10 (10)	6 (6)	16 (16)	-6 [-6]	1 [1]	-5 [-5]
70～74歳	5 (5)	3 (3)	8 (8)	3 (3)	3 (3)	6 (6)	2 [2]	0 [0]	2 [2]
75歳以上	3 (3)	10 (10)	13 (13)	8 (8)	16 (16)	24 (24)	-5 [-5]	-6 [-6]	-11 [-11]
計	1,031 (1,007)	892 (824)	1,923 (1,831)	2,020 (1,999)	1,607 (1,556)	3,627 (3,555)	-989 [-992]	-715 [-732]	-1,704 [-1,724]

※()は日本人で内数、[]は日本人の転出入超過数



平成24年3月の転出入超過数

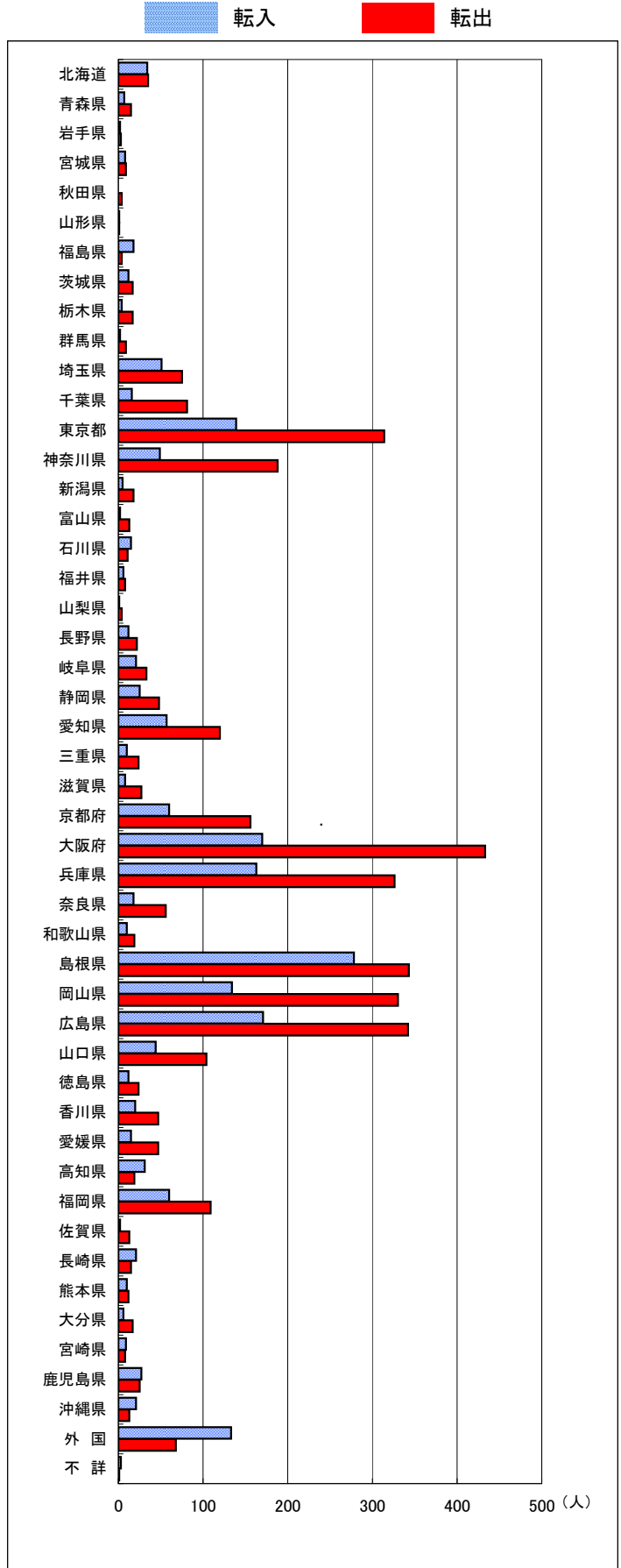
■ 男 ■ 女



(年齢)

平成24年3月の地域別県外転入出者数

	転入			転出		
	男	女	総数	男	女	総数
北海道	20	14	34	23	12	35
青森県	4	3	7	8	7	15
岩手県	1	1	2	3	0	3
宮城県	5	3	8	7	2	9
秋田県	0	0	0	3	1	4
山形県	1	0	1	1	0	1
福島県	9	9	18	2	2	4
茨城県	6	6	12	10	7	17
栃木県	4	0	4	8	9	17
群馬県	2	0	2	7	2	9
埼玉県	26	25	51	44	31	75
千葉県	9	7	16	47	34	81
東京都	86	53	139	181	133	314
神奈川県	29	20	49	107	81	188
新潟県	5	0	5	8	10	18
富山県	0	2	2	10	3	13
石川県	7	8	15	8	3	11
福井県	3	3	6	5	3	8
山梨県	1	0	1	3	1	4
長野県	5	7	12	13	9	22
岐阜県	14	7	21	21	12	33
静岡県	17	8	25	31	17	48
愛知県	31	26	57	78	42	120
三重県	7	3	10	14	10	24
滋賀県	4	4	8	14	13	27
京都府	35	25	60	73	83	156
大阪府	78	92	170	218	215	433
兵庫県	83	80	163	155	171	326
奈良県	8	10	18	29	27	56
和歌山県	7	3	10	13	6	19
島根県	137	141	278	190	153	343
岡山県	72	62	134	181	149	330
広島県	101	70	171	206	136	342
山口県	23	21	44	67	37	104
徳島県	9	3	12	14	10	24
香川県	11	9	20	31	16	47
愛媛県	10	5	15	23	24	47
高知県	18	13	31	9	10	19
福岡県	39	21	60	66	43	109
佐賀県	0	2	2	6	7	13
長崎県	13	8	21	8	7	15
熊本県	6	4	10	7	5	12
大分県	4	2	6	10	7	17
宮崎県	6	3	9	7	1	8
鹿児島県	16	11	27	16	9	25
沖縄県	12	9	21	6	7	13
外国	45	88	133	28	40	68
不詳	2	1	3	1	0	1
総数	1,031	892	1,923	2,020	1,607	3,627



平成24年4月1日現在市町村別推計人口及び平成24年3月人口動態

市町村	推計世帯数	推計人口 (平成24年4月1日現在)			人口増減 (平成24年3月)			自然動態								社会動態											
		総数	男	女	総数	男	女	自然増減			出生		死亡		社会増減			転入				転出					
								総数	男	女	総数	うち男	総数	うち男	総数	男	女	総数	県外	うち男	県内	うち男	総数	県外	うち男	県内	うち男
県計	212,575	582,325	277,578	304,747	-1,918	-1,099	-819	-214	-110	-104	398	188	612	298	-1,704	-989	-715	3,121	1,923	1,031	1,198	631	4,825	3,627	2,020	1,198	631
市計	162,639	428,601	205,133	223,468	-1,421	-851	-570	-81	-36	-45	315	152	396	188	-1,340	-815	-525	2,517	1,704	916	813	441	3,857	3,075	1,744	782	428
郡計	49,936	153,724	72,445	81,279	-497	-248	-249	-133	-74	-59	83	36	216	110	-364	-174	-190	604	219	115	385	190	968	552	276	416	203
東部地区	86,688	236,736	114,527	122,209	-1,141	-625	-516	-105	-53	-52	158	79	263	132	-1,036	-572	-464	1,164	744	411	420	234	2,200	1,767	990	433	227
中部地区	36,565	107,052	50,339	56,713	-358	-202	-156	-48	-22	-26	65	28	113	50	-310	-180	-130	443	199	99	244	127	753	470	248	283	158
西部地区	89,322	238,537	112,712	125,825	-419	-272	-147	-61	-35	-26	175	81	236	116	-358	-237	-121	1,514	980	521	534	270	1,872	1,390	782	482	246
鳥取市	73,270	195,434	94,929	100,505	-996	-549	-447	-55	-27	-28	141	71	196	98	-941	-522	-419	986	692	386	294	179	1,927	1,607	920	320	167
米子市	58,382	148,152	70,101	78,051	-131	-98	-33	5	4	1	122	57	117	53	-136	-102	-34	998	693	359	305	154	1,134	880	479	254	136
倉吉市	18,006	50,033	23,390	26,643	-166	-103	-63	-19	-6	-13	27	12	46	18	-147	-97	-50	241	112	58	129	65	388	240	127	148	93
境港市	12,981	34,982	16,713	18,269	-128	-101	-27	-12	-7	-5	25	12	37	19	-116	-94	-22	292	207	113	85	43	408	348	218	60	32
岩美郡	4,030	12,184	5,722	6,462	-42	-25	-17	-13	-8	-5	6	4	19	12	-29	-17	-12	47	18	7	29	11	76	47	21	29	14
岩美町	4,030	12,184	5,722	6,462	-42	-25	-17	-13	-8	-5	6	4	19	12	-29	-17	-12	47	18	7	29	11	76	47	21	29	14
八頭郡	9,388	29,118	13,876	15,242	-103	-51	-52	-37	-18	-19	11	4	48	22	-66	-33	-33	131	34	18	97	44	197	113	49	84	46
若桜町	1,375	3,730	1,769	1,961	-11	-4	-7	-10	-5	-5	0	0	10	5	-1	1	-2	15	7	3	8	3	16	10	2	6	3
智頭町	2,528	7,510	3,537	3,973	-27	-15	-12	-7	-3	-4	2	1	9	4	-20	-12	-8	39	8	3	31	15	59	34	13	25	17
八頭町	5,485	17,878	8,570	9,308	-65	-32	-33	-20	-10	-10	9	3	29	13	-45	-22	-23	77	19	12	58	26	122	69	34	53	26
東伯郡	18,559	57,019	26,949	30,070	-192	-99	-93	-29	-16	-13	38	16	67	32	-163	-83	-80	202	87	41	115	62	365	230	121	135	65
三朝町	2,388	6,870	3,245	3,625	-30	-12	-18	-5	-6	1	3	0	8	6	-25	-6	-19	23	9	4	14	9	48	30	11	18	8
湯梨浜町	5,507	16,883	8,062	8,821	-39	-29	-10	-10	-5	-5	16	7	26	12	-29	-24	-5	81	45	24	36	16	110	70	45	40	19
琴浦町	5,824	18,115	8,468	9,647	-62	-31	-31	-4	-2	-2	12	5	16	7	-58	-29	-29	47	15	6	32	17	105	63	30	42	22
北栄町	4,840	15,151	7,174	7,977	-61	-27	-34	-10	-3	-7	7	4	17	7	-51	-24	-27	51	18	7	33	20	102	67	35	35	16
西伯郡	13,514	43,326	20,375	22,951	-120	-64	-56	-43	-24	-19	23	11	66	35	-77	-40	-37	166	57	33	109	55	243	119	71	124	57
日吉津村	1,091	3,366	1,564	1,802	-25	-13	-12	-3	-2	-1	2	2	5	4	-22	-11	-11	13	8	3	5	3	35	9	6	26	11
大山町	5,323	17,153	8,098	9,055	-54	-26	-28	-15	-12	-3	9	5	24	17	-39	-14	-25	57	22	15	35	17	96	50	30	46	16
南部町	3,494	11,424	5,350	6,074	-11	-9	-2	-9	-6	-3	6	1	15	7	-2	-3	1	58	15	9	43	21	60	32	19	28	14
伯耆町	3,606	11,383	5,363	6,020	-30	-16	-14	-16	-4	-12	6	3	22	7	-14	-12	-2	38	12	6	26	14	52	28	16	24	16
日野郡	4,445	12,077	5,523	6,554	-40	-9	-31	-11	-8	-3	5	1	16	9	-29	-1	-28	58	23	16	35	18	87	43	14	44	21
日南町	2,050	5,231	2,395	2,836	-3	4	-7	-4	-3	-1	2	1	6	4	1	7	-6	30	13	9	17	8	29	20	6	9	4
日野町	1,340	3,596	1,625	1,971	-15	-8	-7	-3	-2	-1	2	0	5	2	-12	-6	-6	16	5	4	11	6	28	9	3	19	13
江府町	1,055	3,250	1,503	1,747	-22	-5	-17	-4	-3	-1	1	0	5	3	-18	-2	-16	12	5	3	7	4	30	14	5	16	4