

鳥取県人口移動調査結果速報

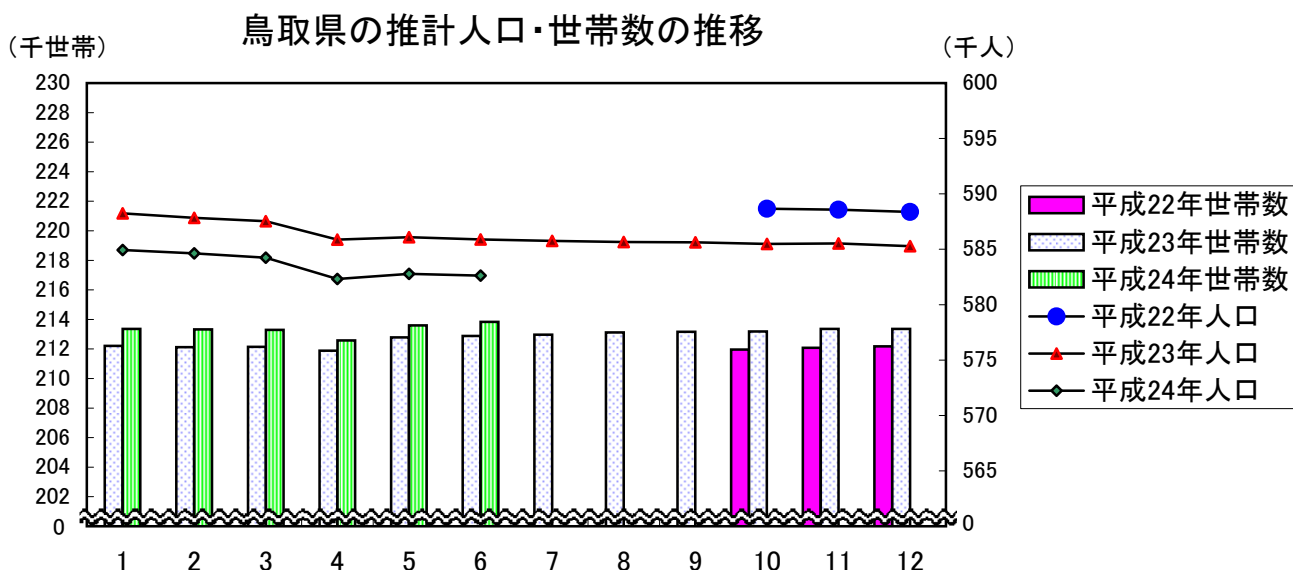
《平成24年6月1日現在》

推計人口及び推計世帯数は、平成22年国勢調査を基準として推計したものです。

推計人口 582,618 人
 (男 277,860人、女 304,758人)
 推計世帯数 213,832 世帯

○推計人口は、前月と比べ169人減少しました。

○人口減の内訳は、自然減が137人、社会減が32人です。



(単位:人、世帯、%)

区 分	平24・6・1	平24・5・1	平23・6・1	対 前 月		対 前 年 同 月	
				増減数	増減率	増減数	増減率
推計人口	582,618	582,787	585,886	-169	-0.03	-3,268	-0.56
男	277,860	277,925	279,445	-65	-0.02	-1,585	-0.57
女	304,758	304,862	306,441	-104	-0.03	-1,683	-0.55
推計世帯数	213,832	213,592	212,877	240	0.11	955	0.45
自然増減	-137	-229	-137				
出生数	437	363	461	74		-24	
死亡数	574	592	598	-18		-24	
社会増減	-32	691	-71				
県外転入数	706	2,132	720	-1,426		-14	
県外転出数	738	1,441	791	-703		-53	

※上表の転入、転出は県外を対象としたものの数値である。

平成24年5月中の市町村別人口動態

人口増加市町村
(6市町村)

市町村	増減数 (前月比)
日吉津村	19
南部町	15
米子市	12
北栄町	4
境港市	2
琴浦町	1

人口減少市町村
(12市町)

市町村	増減数 (前月比)
鳥取市	-45
岩美町	-30
大山町	-24
倉吉市	-19
三朝町	-18
湯梨浜町	-17
智頭町	-14
伯耆町	-14
八頭町	-13
若桜町	-11
江府町	-9
日野町	-8

人口増減なし市町村
(1町)

市町村	増減数 (前月比)
日南町	0

- 推計人口は、前月と比べ169人減少しました。
○人口減の内訳は、自然減が137人、社会減が32人です。

県計	169人減少
----	--------

人口と世帯数の月別推移

年月日	人 口				世 帯 数		一世帯 当たり 人 員
	総 数	前 1 ヶ 月 間 の 増 減 数			総世帯数	月間増減数	
		人口増加	自然増減	社会増減			
H7 10.1	614,929	-	-	-	189,405	-	3.25
H12 10.1	613,289	-	-	-	201,067	-	3.05
H17 10.1	607,012	-	-	-	209,541	-	2.90
H22 10.1	588,667	-	-	-	211,964	-	2.78
H23 1.1	588,247	-129	-174	45	212,205	32	2.77
2.1	587,831	-416	-347	-69	212,126	-79	2.77
3.1	587,530	-301	-169	-132	212,144	18	2.77
4.1	585,877	-1,653	-217	-1,436	211,885	-259	2.77
5.1	586,094	217	-220	437	212,785	900	2.75
6.1	585,886	-208	-137	-71	212,877	92	2.75
7.1	585,755	-131	-168	37	212,970	93	2.75
8.1	585,652	-103	-40	-63	213,122	152	2.75
9.1	585,628	-24	-64	40	213,160	38	2.75
10.1	585,475	-153	-51	-102	213,183	23	2.75
11.1	585,528	53	-160	213	213,360	177	2.74
12.1	585,275	-253	-194	-59	213,365	5	2.74
H24 1.1	584,933	-342	-264	-78	213,357	-3	2.74
2.1	584,624	-309	-280	-29	213,324	-41	2.74
3.1	584,243	-381	-241	-140	213,295	-62	2.74
4.1	582,325	-1,918	-214	-1,704	212,575	-720	2.74
5.1	582,787	462	-229	691	213,592	1,017	2.73
6.1	582,618	-169	-137	-32	213,832	240	2.72

(注1) 平成7年10月～平成22年10月の人口と世帯数は国勢調査値。
平成23年1月以降の人口と世帯数は、平成22年国勢調査を基準として推計したものである。

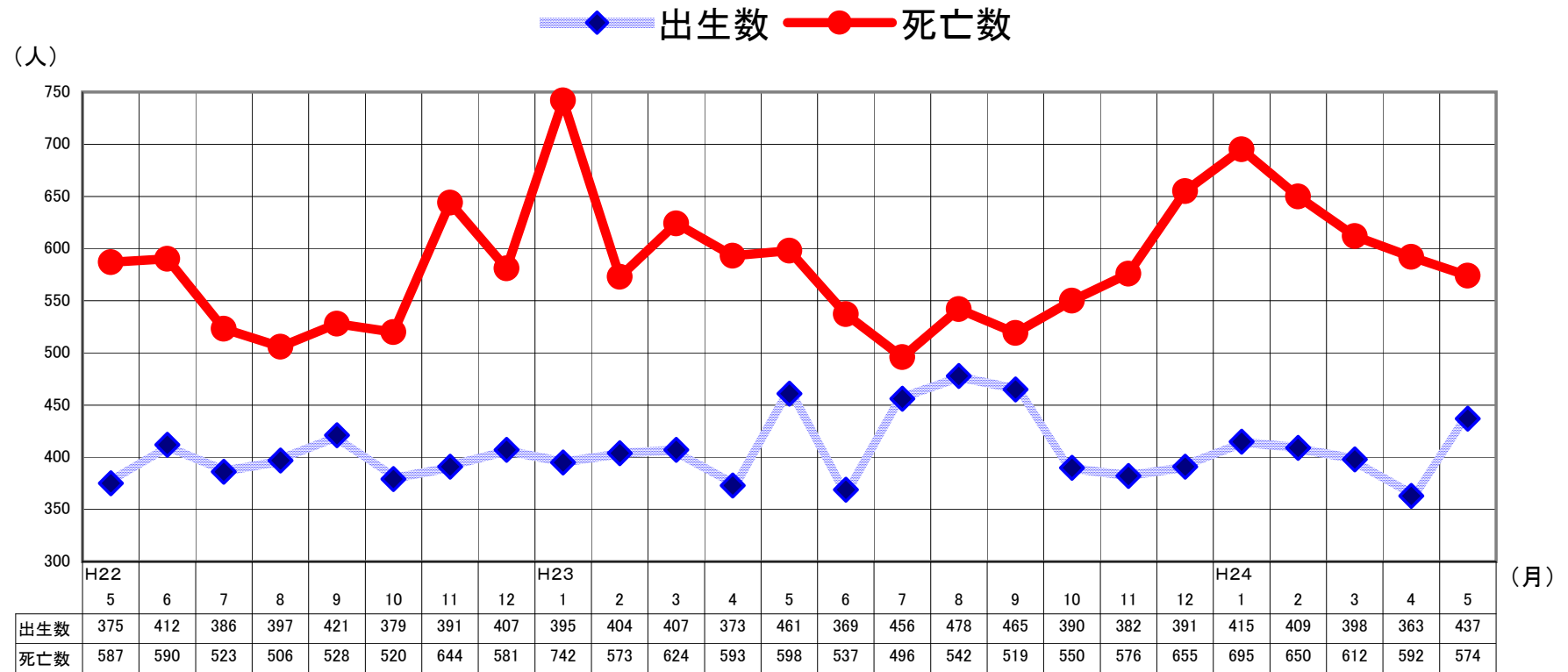
人 口 動 態 の 推 移

年 月	実 数 (人)							率 (対人口1000人比)				
	人口増減	自然増減	出生		死亡	社会増減	県外転入	県外転出	出生	死亡	転入	転出
			出生	死亡								
S 54年	4,714	3,593	8,267	4,674	1,121	17,073	15,952	13.8	7.8	28.5	26.6	
55	3,566	3,236	8,196	4,960	330	16,183	15,853	13.6	8.2	26.8	26.2	
56	2,701	3,196	8,006	4,810	-495	15,806	16,301	13.2	7.9	26.0	26.8	
57	2,331	3,199	7,939	4,740	-868	15,215	16,083	13.0	7.8	24.9	26.4	
58	1,899	3,247	8,238	4,991	-1,348	14,533	15,881	13.5	8.2	23.7	25.9	
59	1,625	2,939	7,982	5,043	-1,314	14,127	15,441	13.0	8.2	23.0	25.1	
60	1,304	2,657	7,508	4,851	-1,353	13,891	15,244	12.2	7.9	22.5	24.7	
61	739	2,362	7,342	4,980	-1,623	13,208	14,831	11.9	8.1	21.4	24.1	
62	259	2,179	6,989	4,810	-1,920	13,077	14,997	11.3	7.8	21.2	24.3	
63	534	1,707	6,887	5,180	-1,173	13,233	14,406	11.2	8.4	21.4	23.3	
H 元年	-27	1,450	6,400	4,950	-1,477	13,373	14,850	10.4	8.0	21.7	24.0	
2	252	1,171	6,398	5,227	-919	14,142	15,061	10.4	8.5	23.0	24.5	
3	-386	830	6,227	5,397	-1,216	14,020	15,236	10.1	8.8	22.8	24.8	
4	-750	615	6,019	5,404	-1,365	13,633	14,998	9.8	8.8	22.1	24.4	
5	-182	308	5,843	5,535	-490	13,891	14,381	9.5	9.0	22.6	23.4	
6	897	513	6,042	5,529	384	14,139	13,755	9.8	9.0	23.0	22.4	
7	610	-33	5,746	5,779	643	14,310	13,667	9.3	9.4	23.3	22.2	
8	365	207	5,614	5,407	158	13,979	13,821	9.1	8.8	22.7	22.4	
9	-78	-78	5,592	5,670	0	14,086	14,086	9.1	9.2	22.9	22.9	
10	-100	15	5,643	5,628	-115	14,391	14,506	9.2	9.1	23.4	23.6	
11	-368	-463	5,385	5,848	95	14,219	14,124	8.8	9.5	23.1	23.0	
12	-346	-303	5,647	5,950	-43	14,209	14,252	9.2	9.7	23.2	23.2	
13	-73	-192	5,633	5,825	119	14,528	14,409	9.2	9.5	23.7	23.5	
14	-884	-476	5,382	5,858	-408	14,398	14,806	8.8	9.6	23.5	24.2	
15	-1,347	-614	5,465	6,079	-733	13,636	14,369	8.9	10.0	22.3	23.5	
16	-1,537	-876	5,307	6,183	-661	13,625	14,286	8.7	10.1	22.3	23.4	
17	-2,832	-1,254	5,038	6,292	-1,578	12,807	14,385	8.3	10.4	21.1	23.7	
18	-2,988	-1,069	5,235	6,304	-1,919	12,264	14,183	8.7	10.4	20.3	23.5	
19	-4,269	-1,567	5,051	6,618	-2,702	11,949	14,651	8.4	11.0	19.9	24.4	
20	-4,937	-1,735	4,921	6,656	-3,202	10,938	14,140	8.2	11.1	18.3	23.7	
21	-3,724	-1,747	4,880	6,627	-1,977	11,405	13,382	8.2	11.2	19.3	22.6	
22	-3,361	-2,122	4,793	6,915	-1,239	10,665	11,904	8.1	11.7	18.1	20.2	
23	-3,314	-2,031	4,971	7,002	-1,283	10,635	11,918	8.5	12.0	18.2	20.4	
月別 (H23.1~H23.12再掲)												
H23. 1	-416	-347	395	742	-69	482	551	7.9	14.9	9.6	11.0	
2	-301	-169	404	573	-132	555	687	9.0	12.7	12.3	15.2	
3	-1,653	-217	407	624	-1,436	2,011	3,447	8.2	12.5	40.3	69.1	
4	217	-220	373	593	437	1,946	1,509	7.7	12.3	40.4	31.3	
5	-208	-137	461	598	-71	720	791	9.3	12.0	14.5	15.9	
6	-131	-168	369	537	37	744	707	7.7	11.2	15.5	14.7	
7	-103	-40	456	496	-63	707	770	9.2	10.0	14.2	15.5	
8	-24	-64	478	542	40	865	825	9.6	10.9	17.4	16.6	
9	-153	-51	465	516	-102	686	788	9.7	10.7	14.3	16.4	
10	53	-160	390	550	213	815	602	7.8	11.1	16.4	12.1	
11	-253	-194	382	576	-59	527	586	7.9	12.0	11.0	12.2	
12	-342	-264	391	655	-78	577	655	7.9	13.2	11.6	13.2	
H24. 1	-309	-280	415	695	-29	542	571	8.4	14.0	10.9	11.5	
2	-381	-241	409	650	-140	582	722	8.8	14.0	12.5	15.6	
3	-1,918	-214	398	612	-1,704	1,923	3,627	8.0	12.3	38.8	73.1	
4	462	-229	363	592	691	2,132	1,441	7.6	12.3	44.4	30.0	
5	-169	-137	437	574	-32	706	738	8.8	11.6	14.3	14.9	

(注) 率(対人口1000人比)は次の式により、年率換算したものである。

$$\text{率} = \text{月間件数} \div \text{月間日数} \times \text{年間日数} \div \text{月初人口} \times 1000$$

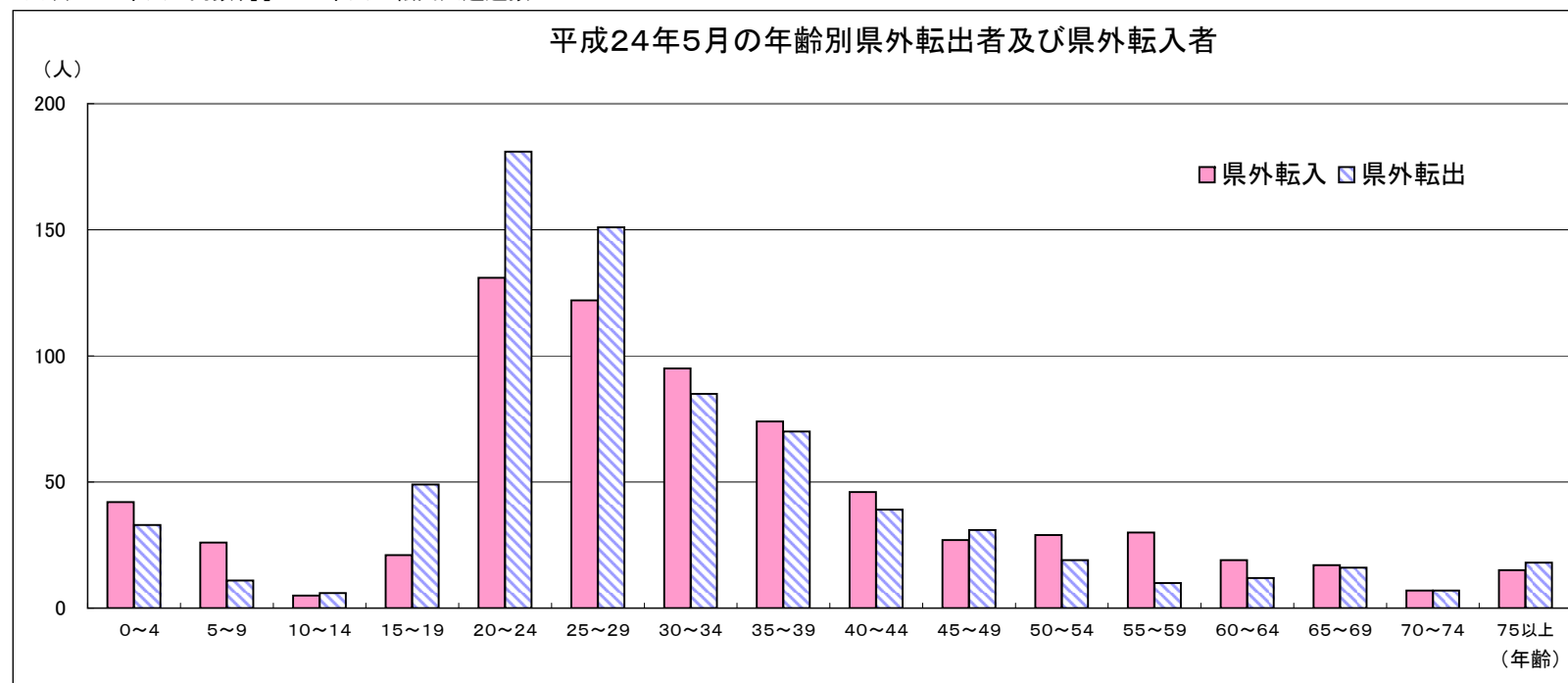
自然動態推移(出生数・死亡数)



平成24年5月の社会動態(年齢5歳階級別、男女別県外転入及び県外転出者)

	県外転入			県外転出			転出入超過数(A)-(B)		
	男	女	計(A)	男	女	計(B)	男	女	総数
0～4歳	20 (19)	22 (22)	42 (41)	18 (18)	15 (15)	33 (33)	2 [1]	7 [7]	9 [8]
5～9歳	15 (14)	11 (11)	26 (25)	3 (3)	8 (7)	11 (10)	12 [11]	3 [4]	15 [15]
10～14歳	4 (3)	1 (1)	5 (4)	3 (2)	3 (3)	6 (5)	1 [1]	-2 [-2]	-1 [-1]
15～19歳	12 (12)	9 (8)	21 (20)	27 (26)	22 (20)	49 (46)	-15 [-14]	-13 [-12]	-28 [-26]
20～24歳	69 (67)	62 (49)	131 (116)	94 (92)	87 (74)	181 (166)	-25 [-25]	-25 [-25]	-50 [-50]
25～29歳	61 (59)	61 (51)	122 (110)	74 (70)	77 (67)	151 (137)	-13 [-11]	-16 [-16]	-29 [-27]
30～34歳	55 (51)	40 (35)	95 (86)	41 (36)	44 (39)	85 (75)	14 [15]	-4 [-4]	10 [11]
35～39歳	40 (36)	34 (29)	74 (65)	44 (42)	26 (25)	70 (67)	-4 [-6]	8 [4]	4 [-2]
40～44歳	25 (24)	21 (20)	46 (44)	23 (23)	16 (15)	39 (38)	2 [1]	5 [5]	7 [6]
45～49歳	19 (19)	8 (8)	27 (27)	20 (19)	11 (9)	31 (28)	-1 [0]	-3 [-1]	-4 [-1]
50～54歳	17 (17)	12 (12)	29 (29)	9 (9)	10 (10)	19 (19)	8 [8]	2 [2]	10 [10]
55～59歳	19 (19)	11 (11)	30 (30)	8 (8)	2 (1)	10 (9)	11 [11]	9 [10]	20 [21]
60～64歳	7 (7)	12 (12)	19 (19)	4 (4)	8 (7)	12 (11)	3 [3]	4 [5]	7 [8]
65～69歳	13 (13)	4 (4)	17 (17)	8 (8)	8 (8)	16 (16)	5 [5]	-4 [-4]	1 [1]
70～74歳	5 (5)	2 (2)	7 (7)	5 (5)	2 (2)	7 (7)	0 [0]	0 [0]	0 [0]
75歳以上	2 (2)	13 (13)	15 (15)	7 (7)	11 (11)	18 (18)	-5 [-5]	2 [2]	-3 [-3]
計	383 (367)	323 (288)	706 (655)	388 (372)	350 (313)	738 (685)	-5 [-5]	-27 [-25]	-32 [-30]

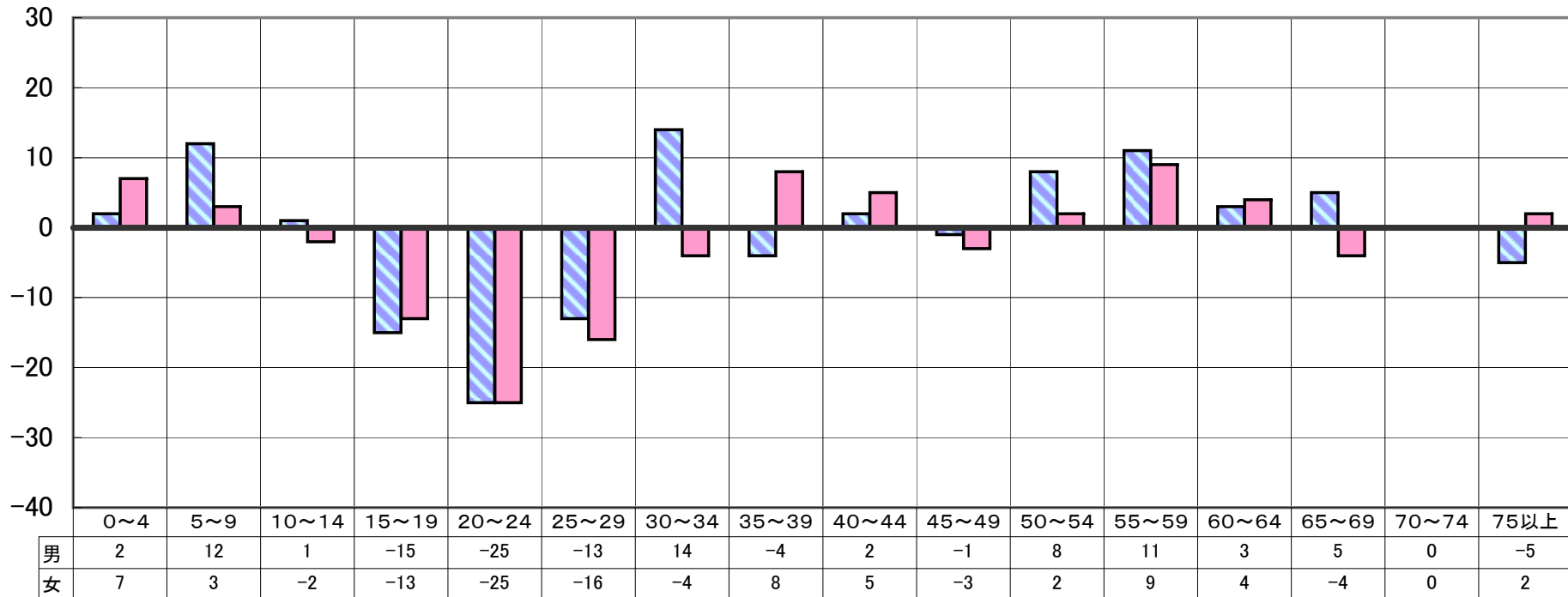
※()は日本人で内数、[]は日本人の転出入超過数



平成24年5月の転出入超過数

■ 男 ■ 女

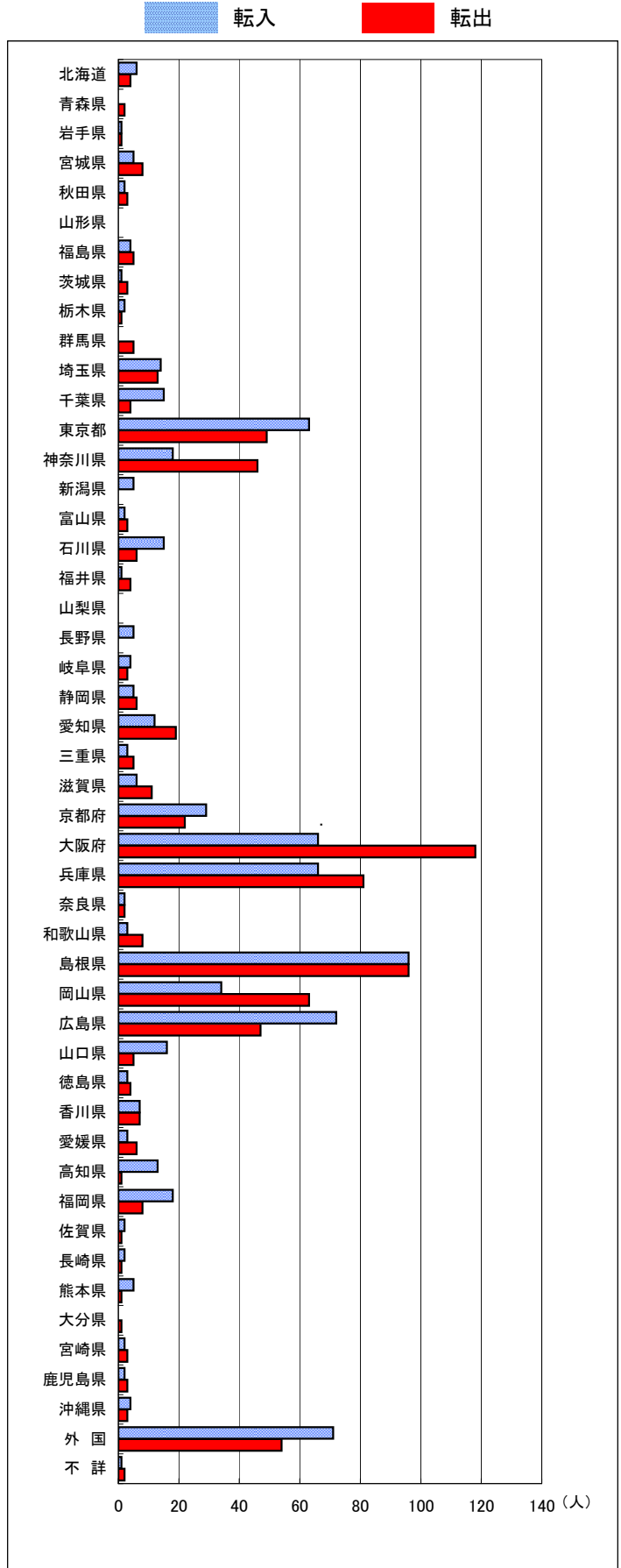
(人)



(年齢)

平成24年5月の地域別県外転入出者数

	転入			転出		
	男	女	総数	男	女	総数
北海道	4	2	6	3	1	4
青森県	0	0	0	0	2	2
岩手県	1	0	1	1	0	1
宮城県	4	1	5	4	4	8
秋田県	1	1	2	2	1	3
山形県	0	0	0	0	0	0
福島県	2	2	4	4	1	5
茨城県	1	0	1	1	2	3
栃木県	2	0	2	1	0	1
群馬県	0	0	0	2	3	5
埼玉県	5	9	14	9	4	13
千葉県	8	7	15	3	1	4
東京都	41	22	63	26	23	49
神奈川県	10	8	18	29	17	46
新潟県	0	5	5	0	0	0
富山県	1	1	2	1	2	3
石川県	7	8	15	3	3	6
福井県	1	0	1	1	3	4
山梨県	0	0	0	0	0	0
長野県	3	2	5	0	0	0
岐阜県	2	2	4	2	1	3
静岡県	4	1	5	4	2	6
愛知県	10	2	12	11	8	19
三重県	2	1	3	3	2	5
滋賀県	4	2	6	6	5	11
京都府	16	13	29	12	10	22
大阪府	31	35	66	57	61	118
兵庫県	33	33	66	43	38	81
奈良県	1	1	2	0	2	2
和歌山県	1	2	3	5	3	8
島根県	49	47	96	49	47	96
岡山県	20	14	34	34	29	63
広島県	36	36	72	27	20	47
山口県	14	2	16	3	2	5
徳島県	2	1	3	4	0	4
香川県	3	4	7	4	3	7
愛媛県	2	1	3	3	3	6
高知県	8	5	13	0	1	1
福岡県	12	6	18	3	5	8
佐賀県	2	0	2	0	1	1
長崎県	1	1	2	0	1	1
熊本県	2	3	5	0	1	1
大分県	0	0	0	1	0	1
宮崎県	1	1	2	2	1	3
鹿児島県	1	1	2	1	2	3
沖縄県	3	1	4	1	2	3
外国	31	40	71	21	33	54
不詳	1	0	1	2	0	2
総数	383	323	706	388	350	738



平成24年6月1日現在市町村別推計人口及び平成24年5月人口動態

市町村	推計世帯数	推計人口 (平成24年6月1日現在)			人口増減 (平成24年5月)			自然動態						社会動態													
		総数	男	女	総数	男	女	自然増減			出生		死亡		社会増減			転入				転出					
								総数	男	女	総数	うち男	総数	うち男	総数	男	女	総数	県外	うち男	県内	うち男	総数	県外	うち男	県内	うち男
県計	213,832	582,618	277,860	304,758	-169	-65	-104	-137	-60	-77	437	217	574	277	-32	-5	-27	1,162	706	383	456	214	1,194	738	388	456	214
市計	163,823	429,167	205,525	223,642	-50	-4	-46	-43	-15	-28	332	160	375	175	-7	11	-18	861	594	320	267	131	868	599	317	269	123
郡計	50,009	153,451	72,335	81,116	-119	-61	-58	-94	-45	-49	105	57	199	102	-25	-16	-9	301	112	63	189	83	326	139	71	187	91
東部地区	87,285	236,999	114,785	122,214	-113	-23	-90	-40	-12	-28	164	84	204	96	-73	-11	-62	366	251	146	115	59	439	321	163	118	53
中部地区	36,911	107,015	50,326	56,689	-49	-24	-25	-41	-14	-27	91	47	132	61	-8	-10	2	203	72	40	131	54	211	93	51	118	53
西部地区	89,636	238,604	112,749	125,855	-7	-18	11	-56	-34	-22	182	86	238	120	49	16	33	593	383	197	210	101	544	324	174	220	108
鳥取市	73,874	195,830	95,228	100,602	-45	-7	-38	-20	-7	-13	137	70	157	77	-25	0	-25	310	227	129	83	43	335	271	141	64	31
米子市	58,622	148,232	70,125	78,107	12	8	4	2	-4	6	130	61	128	65	10	12	-2	368	267	140	101	53	358	240	125	118	56
倉吉市	18,311	50,067	23,419	26,648	-19	-1	-18	-12	0	-12	44	19	56	19	-7	-1	-6	95	44	24	51	20	102	44	24	58	21
境港市	13,016	35,038	16,753	18,285	2	-4	6	-13	-4	-9	21	10	34	14	15	0	15	88	56	27	32	15	73	44	27	29	15
岩美郡	4,023	12,144	5,714	6,430	-30	-6	-24	-9	-2	-7	11	6	20	8	-21	-4	-17	19	12	9	7	3	40	19	7	21	9
岩美町	4,023	12,144	5,714	6,430	-30	-6	-24	-9	-2	-7	11	6	20	8	-21	-4	-17	19	12	9	7	3	40	19	7	21	9
八頭郡	9,388	29,025	13,843	15,182	-38	-10	-28	-11	-3	-8	16	8	27	11	-27	-7	-20	37	12	8	25	13	64	31	15	33	13
若桜町	1,370	3,689	1,755	1,934	-11	-4	-7	-2	0	-2	1	1	3	1	-9	-4	-5	3	0	0	3	1	12	5	3	7	2
智頭町	2,542	7,508	3,538	3,970	-14	-3	-11	-6	-2	-4	3	2	9	4	-8	-1	-7	6	1	0	5	3	14	8	3	6	1
八頭町	5,476	17,828	8,550	9,278	-13	-3	-10	-3	-1	-2	12	5	15	6	-10	-2	-8	28	11	8	17	9	38	18	9	20	10
東伯郡	18,600	56,948	26,907	30,041	-30	-23	-7	-29	-14	-15	47	28	76	42	-1	-9	8	108	28	16	80	34	109	49	27	60	32
三朝町	2,387	6,839	3,233	3,606	-18	-6	-12	-11	-3	-8	2	2	13	5	-7	-3	-4	12	7	3	5	2	19	7	3	12	5
湯梨浜町	5,524	16,879	8,051	8,828	-17	-19	2	-13	-14	1	13	3	26	17	-4	-5	1	33	8	6	25	10	37	19	11	18	10
琴浦町	5,849	18,126	8,486	9,640	1	1	0	-4	3	-7	16	12	20	9	5	-2	7	30	4	1	26	11	25	13	7	12	7
北栄町	4,840	15,104	7,137	7,967	4	1	3	-1	0	-1	16	11	17	11	5	1	4	33	9	6	24	11	28	10	6	18	10
西伯郡	13,536	43,278	20,359	22,919	-4	-10	6	-34	-20	-14	31	15	65	35	30	10	20	120	55	30	65	28	90	35	19	55	29
日吉津村	1,112	3,389	1,579	1,810	19	9	10	1	1	0	6	3	5	2	18	8	10	27	13	7	14	5	9	5	2	4	2
大山町	5,317	17,113	8,080	9,033	-24	-14	-10	-24	-16	-8	9	3	33	19	0	2	-2	31	11	6	20	10	31	11	4	20	10
南部町	3,507	11,427	5,353	6,074	15	6	9	0	1	-1	11	6	11	5	15	5	10	37	16	7	21	10	22	6	4	16	8
伯耆町	3,600	11,349	5,347	6,002	-14	-11	-3	-11	-6	-5	5	3	16	9	-3	-5	2	25	15	10	10	3	28	13	9	15	9
日野郡	4,462	12,056	5,512	6,544	-17	-12	-5	-11	-6	-5	0	0	11	6	-6	-6	0	17	5	0	12	5	23	5	3	18	8
日南町	2,058	5,228	2,395	2,833	0	-3	3	-4	-1	-3	0	0	4	1	4	-2	6	13	2	0	11	4	9	3	3	6	3
日野町	1,351	3,592	1,620	1,972	-8	-8	0	-5	-5	0	0	0	5	5	-3	-3	0	3	3	0	0	0	6	1	0	5	3
江府町	1,053	3,236	1,497	1,739	-9	-1	-8	-2	0	-2	0	0	2	0	-7	-1	-6	1	0	0	1	1	8	1	0	7	2