

報告事項シ

平成24年度美術品の購入について

平成24年度美術品の購入について、別紙のとおり報告します。

平成24年7月24日

鳥取県教育委員会教育長 横 濱 純 一

平成24年度美術品の購入について

平成24年7月24日
博 物 館

1 美術作品の収集方針

美術作品の収集は『鳥取県にゆかりのある作家や、その作家とつながりのある作家の作品』の方向を基本としつつ、現存、物故を問わない。

具体的な収集基準

- (1) 鳥取県に関係した近世以前の美術作品
- (2) 鳥取県にゆかりのある近代作家の美術作品
- (3) 鳥取県にゆかりのある現代作家の美術作品
- (4) 鳥取県の自然や風物などを題材にした美術作品
- (5) 郷土作家とつながりをもつ国内外の作家の優れた美術作品

2 財源

鳥取県美術品取得基金

- ・ 美術品を円滑かつ効率的に取得するために設置。
- ・ 基金の額 5億円
- ・ 設定時期 平成9年4月1日

3 近年の購入状況（過去6年間の実績等）

平成18年（2006）：12,900千円〔絵画2点、彫刻2点〕

平成19年（2007）：0円〔0点〕（購入実績なし）

平成20年（2008）：21,225千円〔絵画5点、彫刻1点〕

平成21年（2009）：25,770千円〔絵画1点、写真18点（1件）〕

平成22年（2010）：33,660千円〔絵画2点、写真39点（1件）、彫刻2点、現代美術1点〕

平成23年（2011）：36,855千円〔絵画8点、彫刻1点、工芸3点、現代彫刻1点〕

平成24年（2012）：33,890千円（予定）〔絵画19点、写真31点（2件）、彫刻1件〕

平成24年度の収集作品は、上記基準（1）（2）（3）（5）に該当

4 美術品の購入の主な流れ

学芸員による購入候補作品の選定、価格等の調査

特別な分野の作品については、特別評価委員による作品評価・価格評価

収集評価委員会による審議

購入予定作品の選定・購入

平成24年度美術品の購入予定一覧

博 物 館

鳥取県美術品取得基金を活用して以下の美術資料(22件)を購入する予定である。

購入予定作品

NO	分野	作家名	作品名	制作年 (和暦)	材質技法 (員数)	寸法H×W×D (cm)	購入予定価格 (税込千円)
1	近世絵画	おき たんよう 沖 探容 (?~1839)	布袋之図	江戸時代後期	絹本着色 (一幅)	98.0×36.5	800
2			牡丹に鳥図	江戸時代後期	絹本着色 (一幅)	91.0×34.7	1,500
3			四季富士図	江戸時代後期	絹本着色 (一幅)	41.0×77.7	1,700
4		おき いちが 沖 一峨 (1796~1855/1861)	小鳥之図	江戸時代後期	絹本着色 (一幅)	108.8×36.5	1,000
5			かこうほうえんず 花泉方円図	江戸時代後期	絹本着色 (一幅)	44.5×62.4	2,200
6			月に綿花図	江戸時代後期	絹本着色 (一幅)	34.2×48.6	1,800
7			紫陽花に小禽図	嘉永五年(1852)	絹本着色 (一幅)	46.0×69.0	2,000
8			四季草花図	江戸時代後期	絹本着色 (二幅)	(各) 128.0×54.7	5,000
9			旭日鶴亀図	江戸時代後期	絹本着色 (一幅)	146.5×72.3	3,500
10		ねもと ゆうが 根本 幽峨 (1824~66)	神功皇后之図	江戸時代後期	絹本着色 (一幅)	147.5×70.0	1,000
11		かたやま ようこく 片山 楊谷 (1760~1801)	梅に錦鶏鳥図	江戸時代後期	絹本着色金彩 (一幅)	55.0×72.3	1,800
12		しまだ げんたん 島田 元旦 (1778~1840)	蝶之図	江戸時代後期	絹本金地着色 (一幅)	32.0×71.2	700
13	近代絵画 (日本画)	もうり しゅうこう 毛利 秋晃 (1898~1949)	鶏図	大正~昭和時代	絹本着色 (一幅)	126.0×43.0	300
14		すが たてひこ 菅 楯彦 (1878~1963)	元寇役図	—	絹本着色 (一幅)	117.8×50.8	650
15			謙信殺到川中島	—	絹本着色 (一幅)	116.7×50.6	800
16			雅楽	—	絹本着色 (二曲一隻)	168.5×184.0	600
17			宴楽	1930年 (昭和5年)	紙本着色 (一幅)	61.0×88.3	300
18	萬歳	—	絹本着色 (一幅)	127.3×36.0	300		
19	近代絵画 (洋画)	たかばたけ たつしろう 高島 達四郎 (1895~1976)	霞澤(上高地)	1950年代頃	油彩・カンヴァス	71.0×90.0	1,260
20	現代写真	いわみやたけじ 岩宮 武二 (1920~1989)	初期前衛作品 6点	1949~1955年	印画紙、ゼラチン・シルバー・プリント	15.6×18.9~26.0×17.5	1,550
21			シリーズ「日本海」 など 25点	1968~1972年		18.8×24.2 (六切)等	1,980
22	現代彫刻	ゆむら ひかる 湯村 光 (1948~)	ひびあ 響き合うかたちⅠ・ Ⅱ・Ⅲ	2011年 (平成23年)	黒御影石	Ⅰ・65.0×65.0×25.0 Ⅱ・65.0×65.0×27.0 Ⅲ・65.0×65.0×26.0	3,150
						計	33,890



沖探容《布袋の図》



沖探容《牡丹に鳥図》

【購入作品画像】



沖探容《四季富士図》



沖一峨《小鳥之図》



沖一峨《花杲方円図》



沖一峨《月に綿花図》



沖一峨《紫陽花に小禽図》



沖一峨《四季草花図》



沖一峨《旭日鶴亀図》



根本幽峨《神功皇后之図》



片山楊谷《梅に錦鶏鳥図》



島田元旦《蝶之図》



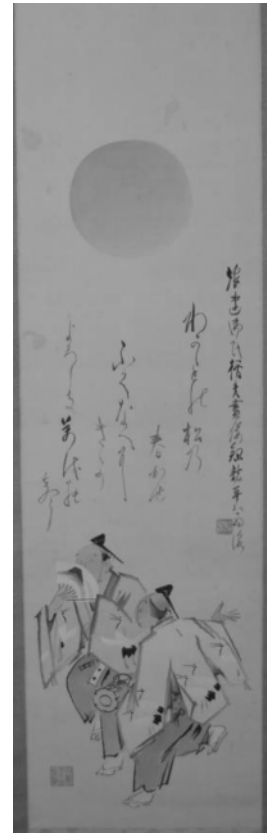
毛利秋晃
《鶏図》



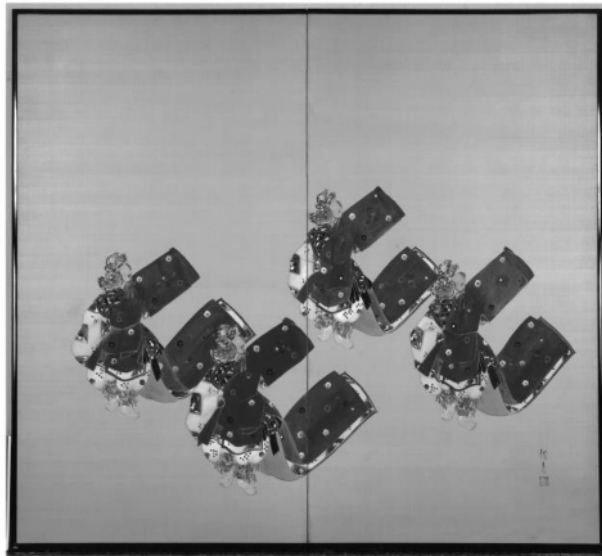
菅楯彦《元寇役図》



菅楯彦《謙信殺到川中島》



菅楯彦《萬歳》



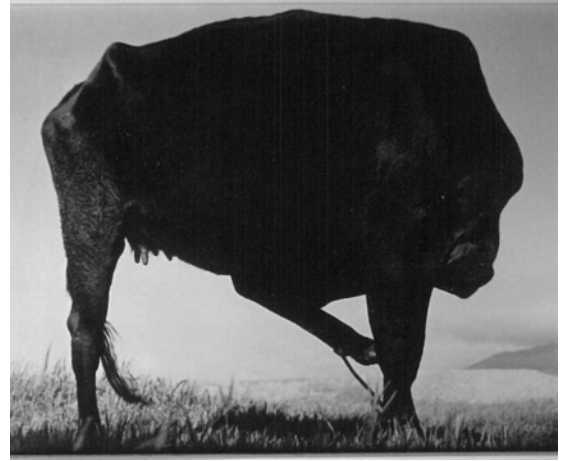
菅楯彦《雅楽》



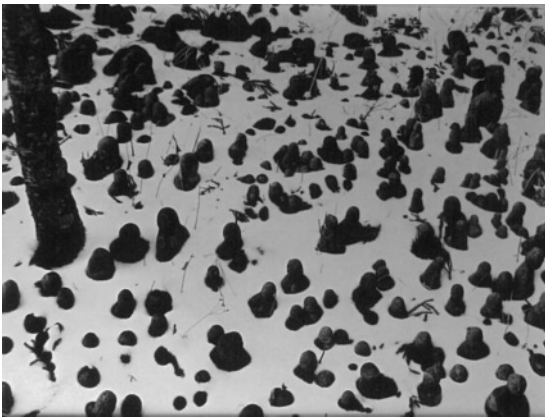
菅楯彦《宴楽》



高畠達四郎《霞澤 (上高地)》



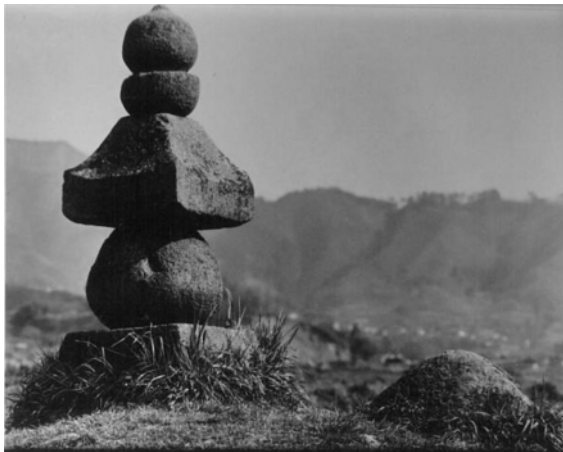
岩宮武二
《初期前衛作品6点のうち》



岩宮武二
《シリーズ「日本海」など25点のうち》



岩宮武二
《シリーズ「日本海」など25点のうち》



岩宮武二
《シリーズ「日本海」など25点のうち》



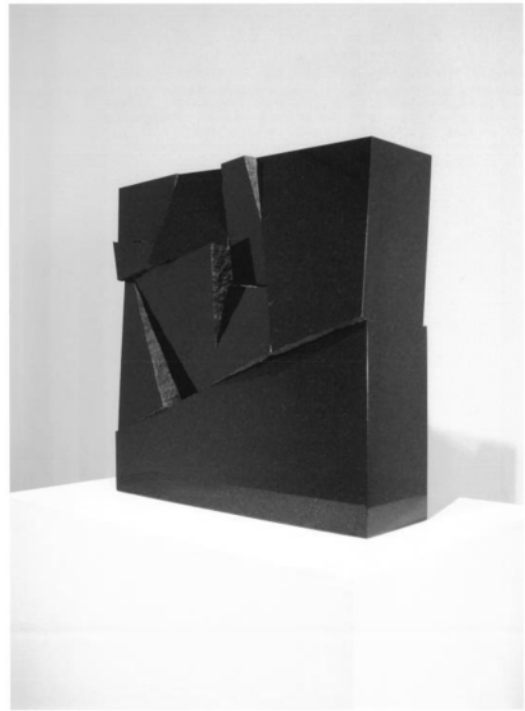
岩宮武二
《シリーズ「日本海」など25点のうち》

岩宮武二写真は、それぞれ一部のみ掲載。



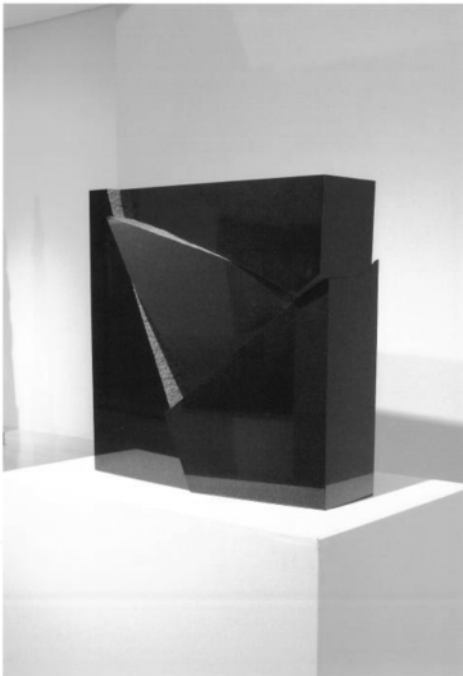
5. 響き合うかたち I 2011 黒御影石 h65×w65×d25

湯村光《響き合うかたち I》



6. 響き合うかたち II 2011 黒御影石 h65×w65×d27

湯村光《響き合うかたち II》



7. 響き合うかたち III 2011 黒御影石 h65×w65×d26

湯村光《響き合うかたち III》