

鳥取県人口移動調査結果速報

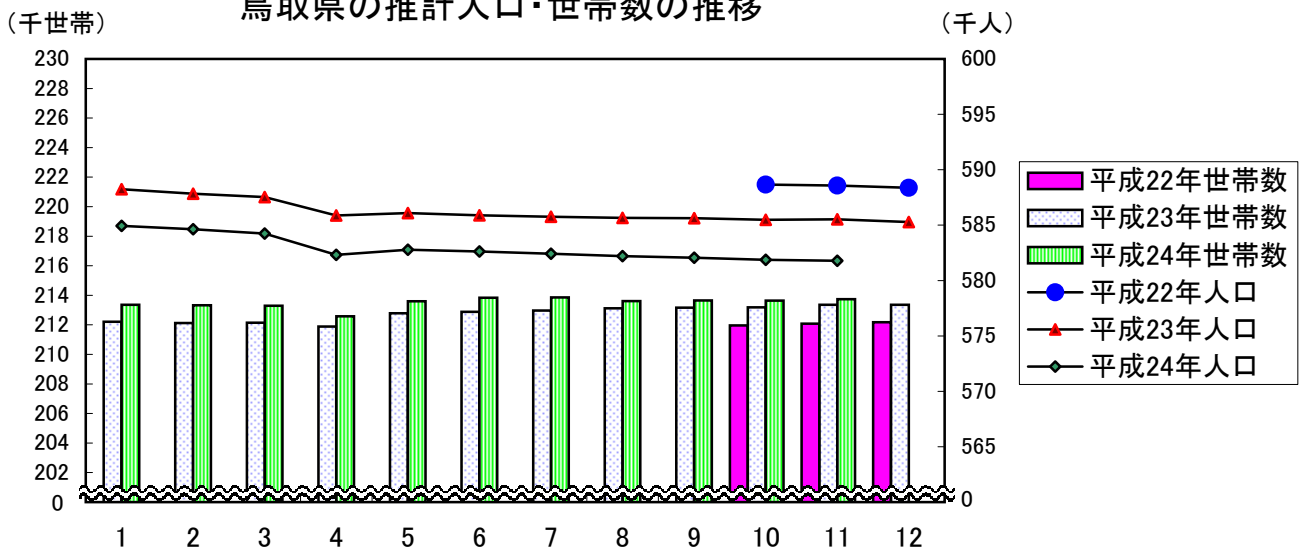
《平成24年11月1日現在》

推計人口及び推計世帯数は、平成22年国勢調査を基準として推計したものです。

推計人口 581,790 人
 (男 277,402人、女 304,388人)
 推計世帯数 213,736 世帯

- 推計人口は、前月と比べ80人減少しました。
- 人口減の内訳は、自然減が150人、社会増が70人です。

鳥取県の推計人口・世帯数の推移



(単位:人、世帯、%)

区分	平24・11・1	平24・10・1	平23・11・1	対前月		対前年同月	
				増減数	増減率	増減数	増減率
推計人口	581,790	581,870	585,528	-80	-0.01	-3,738	-0.64
男	277,402	277,451	279,289	-49	-0.02	-1,887	-0.68
女	304,388	304,419	306,239	-31	-0.01	-1,851	-0.60
推計世帯数	213,736	213,641	213,360	95	0.04	376	0.18
自然増減	-150	-130	-160				
出生数	438	397	390	41		48	
死亡数	588	527	550	61		38	
社会増減	70	-62	213				
県外転入数	789	616	815	173		-26	
県外転出数	719	678	602	41		117	

※上表の転入、転出は県外を対象としたものの数値である。

平成24年10月中の市町村別人口動態

人口増加市町村
(5市町村)

市町村	増減数 (前月比)
米子市	32
八頭町	23
日吉津村	6
湯梨浜町	2
北栄町	1

人口減少市町村
(13市町)

市町村	増減数 (前月比)
倉吉市	-28
鳥取市	-22
日南町	-18
智頭町	-12
琴浦町	-12
南部町	-11
伯耆町	-10
三朝町	-9
若桜町	-8
岩美町	-5
大山町	-5
日野町	-3
江府町	-1

人口増減なし市町村
(1市)

市町村	増減数 (前月比)
境港市	0

- 推計人口は、前月と比べ80人減少しました。
- 人口減の内訳は、自然減が150人、社会増が70人です。

県計	80人減少
----	-------

人口と世帯数の月別推移

年月日	人 口				世 帯 数		一世帯 当たり 人 員
	総 数	人口増加			総世帯数	月間増減数	
		人口増加	自然増減	社会増減			
H7 10.1	614,929	-	-	-	189,405	-	3.25
H12 10.1	613,289	-	-	-	201,067	-	3.05
H17 10.1	607,012	-	-	-	209,541	-	2.90
H22 10.1	588,667	-	-	-	211,964	-	2.78
H23 1.1	588,247	-129	-174	45	212,205	32	2.77
2.1	587,831	-416	-347	-69	212,126	-79	2.77
3.1	587,530	-301	-169	-132	212,144	18	2.77
4.1	585,877	-1,653	-217	-1,436	211,885	-259	2.77
5.1	586,094	217	-220	437	212,785	900	2.75
6.1	585,886	-208	-137	-71	212,877	92	2.75
7.1	585,755	-131	-168	37	212,970	93	2.75
8.1	585,652	-103	-40	-63	213,122	152	2.75
9.1	585,628	-24	-64	40	213,160	38	2.75
10.1	585,475	-153	-51	-102	213,183	23	2.75
11.1	585,528	53	-160	213	213,360	177	2.74
12.1	585,275	-253	-194	-59	213,365	5	2.74
H24 1.1	584,933	-342	-264	-78	213,357	-8	2.74
2.1	584,624	-309	-280	-29	213,324	-33	2.74
3.1	584,243	-381	-241	-140	213,295	-29	2.74
4.1	582,325	-1,918	-214	-1,704	212,575	-720	2.74
5.1	582,787	462	-229	691	213,592	1,017	2.73
6.1	582,618	-169	-137	-32	213,832	240	2.72
7.1	582,422	-196	-127	-69	213,853	21	2.72
8.1	582,203	-219	-144	-75	213,612	-241	2.73
9.1	582,062	-141	-112	-29	213,651	39	2.72
10.1	581,870	-192	-130	-62	213,641	-10	2.72
11.1	581,790	-80	-150	70	213,736	95	2.72

(注1) 平成7年10月～平成22年10月の人口と世帯数は国勢調査値。
平成23年1月以降の人口と世帯数は、平成22年国勢調査を基準として推計したものである。

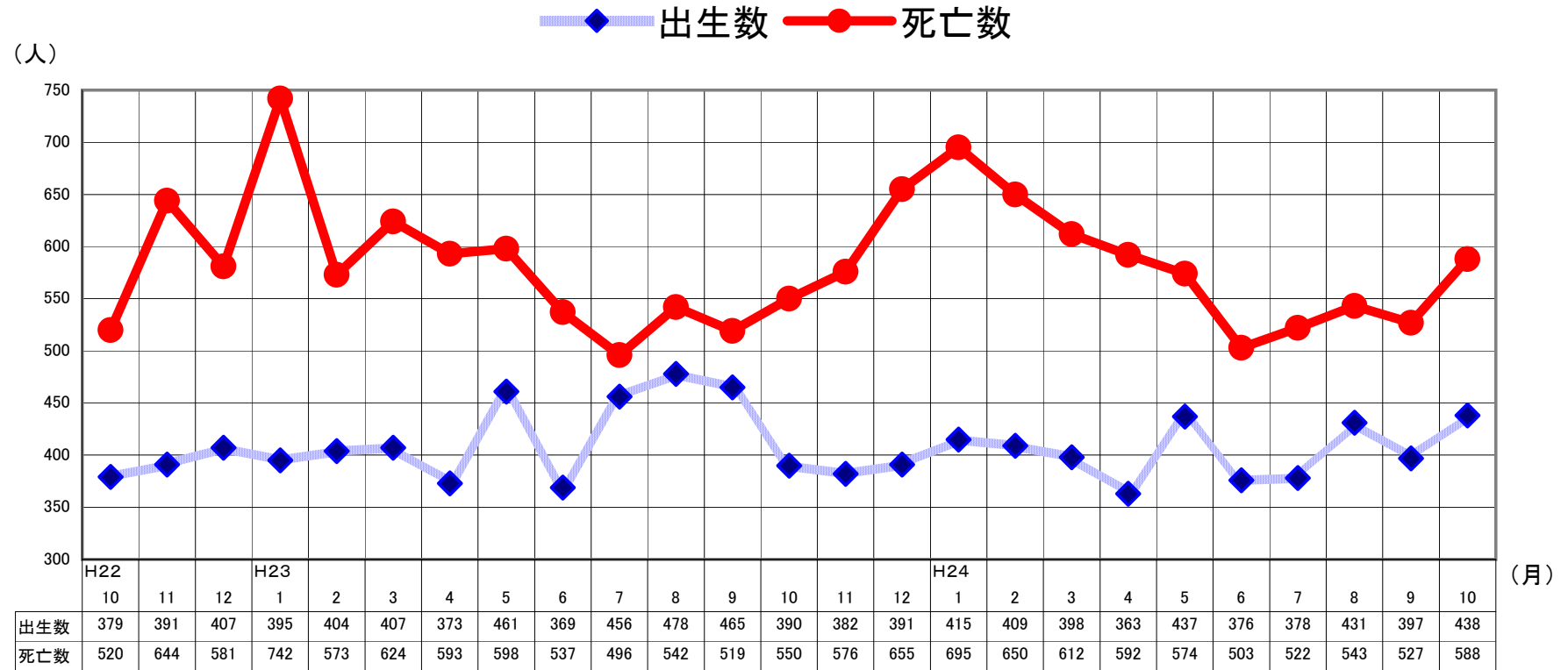
人 口 動 態 の 推 移

年 月	実 数 (人)							率 (対人口1000人比)			
	人口増減	自然増減	出生 死亡		社会増減	県外転入	県外転出	出生	死亡	転入	転出
			出 生	死 亡							
S 54年	4,714	3,593	8,267	4,674	1,121	17,073	15,952	13.8	7.8	28.5	26.6
55	3,566	3,236	8,196	4,960	330	16,183	15,853	13.6	8.2	26.8	26.2
56	2,701	3,196	8,006	4,810	-495	15,806	16,301	13.2	7.9	26.0	26.8
57	2,331	3,199	7,939	4,740	-868	15,215	16,083	13.0	7.8	24.9	26.4
58	1,899	3,247	8,238	4,991	-1,348	14,533	15,881	13.5	8.2	23.7	25.9
59	1,625	2,939	7,982	5,043	-1,314	14,127	15,441	13.0	8.2	23.0	25.1
60	1,304	2,657	7,508	4,851	-1,353	13,891	15,244	12.2	7.9	22.5	24.7
61	739	2,362	7,342	4,980	-1,623	13,208	14,831	11.9	8.1	21.4	24.1
62	259	2,179	6,989	4,810	-1,920	13,077	14,997	11.3	7.8	21.2	24.3
63	534	1,707	6,887	5,180	-1,173	13,233	14,406	11.2	8.4	21.4	23.3
H 元年	-27	1,450	6,400	4,950	-1,477	13,373	14,850	10.4	8.0	21.7	24.0
2	252	1,171	6,398	5,227	-919	14,142	15,061	10.4	8.5	23.0	24.5
3	-386	830	6,227	5,397	-1,216	14,020	15,236	10.1	8.8	22.8	24.8
4	-750	615	6,019	5,404	-1,365	13,633	14,998	9.8	8.8	22.1	24.4
5	-182	308	5,843	5,535	-490	13,891	14,381	9.5	9.0	22.6	23.4
6	897	513	6,042	5,529	384	14,139	13,755	9.8	9.0	23.0	22.4
7	610	-33	5,746	5,779	643	14,310	13,667	9.3	9.4	23.3	22.2
8	365	207	5,614	5,407	158	13,979	13,821	9.1	8.8	22.7	22.4
9	-78	-78	5,592	5,670	0	14,086	14,086	9.1	9.2	22.9	22.9
10	-100	15	5,643	5,628	-115	14,391	14,506	9.2	9.1	23.4	23.6
11	-368	-463	5,385	5,848	95	14,219	14,124	8.8	9.5	23.1	23.0
12	-346	-303	5,647	5,950	-43	14,209	14,252	9.2	9.7	23.2	23.2
13	-73	-192	5,633	5,825	119	14,528	14,409	9.2	9.5	23.7	23.5
14	-884	-476	5,382	5,858	-408	14,398	14,806	8.8	9.6	23.5	24.2
15	-1,347	-614	5,465	6,079	-733	13,636	14,369	8.9	10.0	22.3	23.5
16	-1,537	-876	5,307	6,183	-661	13,625	14,286	8.7	10.1	22.3	23.4
17	-2,832	-1,254	5,038	6,292	-1,578	12,807	14,385	8.3	10.4	21.1	23.7
18	-2,988	-1,069	5,235	6,304	-1,919	12,264	14,183	8.7	10.4	20.3	23.5
19	-4,269	-1,567	5,051	6,618	-2,702	11,949	14,651	8.4	11.0	19.9	24.4
20	-4,937	-1,735	4,921	6,656	-3,202	10,938	14,140	8.2	11.1	18.3	23.7
21	-3,724	-1,747	4,880	6,627	-1,977	11,405	13,382	8.2	11.2	19.3	22.6
22	-3,361	-2,122	4,793	6,915	-1,239	10,665	11,904	8.1	11.7	18.1	20.2
23	-3,314	-2,031	4,971	7,002	-1,283	10,635	11,918	8.5	12.0	18.2	20.4
月別 (H23.1~H23.12再掲)											
H23. 1	-416	-347	395	742	-69	482	551	7.9	14.9	9.7	11.0
2	-301	-169	404	573	-132	555	687	9.0	12.7	12.3	15.2
3	-1,653	-217	407	624	-1,436	2,011	3,447	8.2	12.5	40.4	69.3
4	217	-220	373	593	437	1,946	1,509	7.7	12.3	40.4	31.3
5	-208	-137	461	598	-71	720	791	9.3	12.0	14.5	15.9
6	-131	-168	369	537	37	744	707	7.7	11.2	15.5	14.7
7	-103	-40	456	496	-63	707	770	9.2	10.0	14.2	15.5
8	-24	-64	478	542	40	865	825	9.6	10.9	17.4	16.6
9	-153	-51	465	516	-102	686	788	9.7	10.7	14.3	16.4
10	53	-160	390	550	213	815	602	7.8	11.1	16.4	12.1
11	-253	-194	382	576	-59	527	586	7.9	12.0	11.0	12.2
12	-342	-264	391	655	-78	577	655	7.9	13.2	11.6	13.2
H24. 1	-309	-280	415	695	-29	542	571	8.4	14.0	10.9	11.5
2	-381	-241	409	650	-140	582	722	8.8	14.0	12.5	15.6
3	-1,918	-214	398	612	-1,704	1,923	3,627	8.0	12.3	38.8	73.1
4	462	-229	363	592	691	2,132	1,441	7.6	12.3	44.4	30.0
5	-169	-137	437	574	-32	706	738	8.8	11.6	14.3	14.9
6	-196	-127	376	503	-69	607	676	7.9	10.5	12.7	14.1
7	-219	-144	378	522	-75	753	828	7.6	10.6	15.2	16.7
8	-141	-112	431	543	-29	744	773	8.7	10.9	15.0	15.5
9	-192	-130	397	527	-62	616	678	8.3	11.0	12.9	14.2
10	-80	-150	438	588	70	789	719	8.9	11.9	16.0	14.6

(注) 率(対人口1000人比)は次の式により、年率換算したものである。

$$\text{率} = \text{月間件数} \div \text{月間日数} \times \text{年間日数} \div \text{月初人口} \times 1000$$

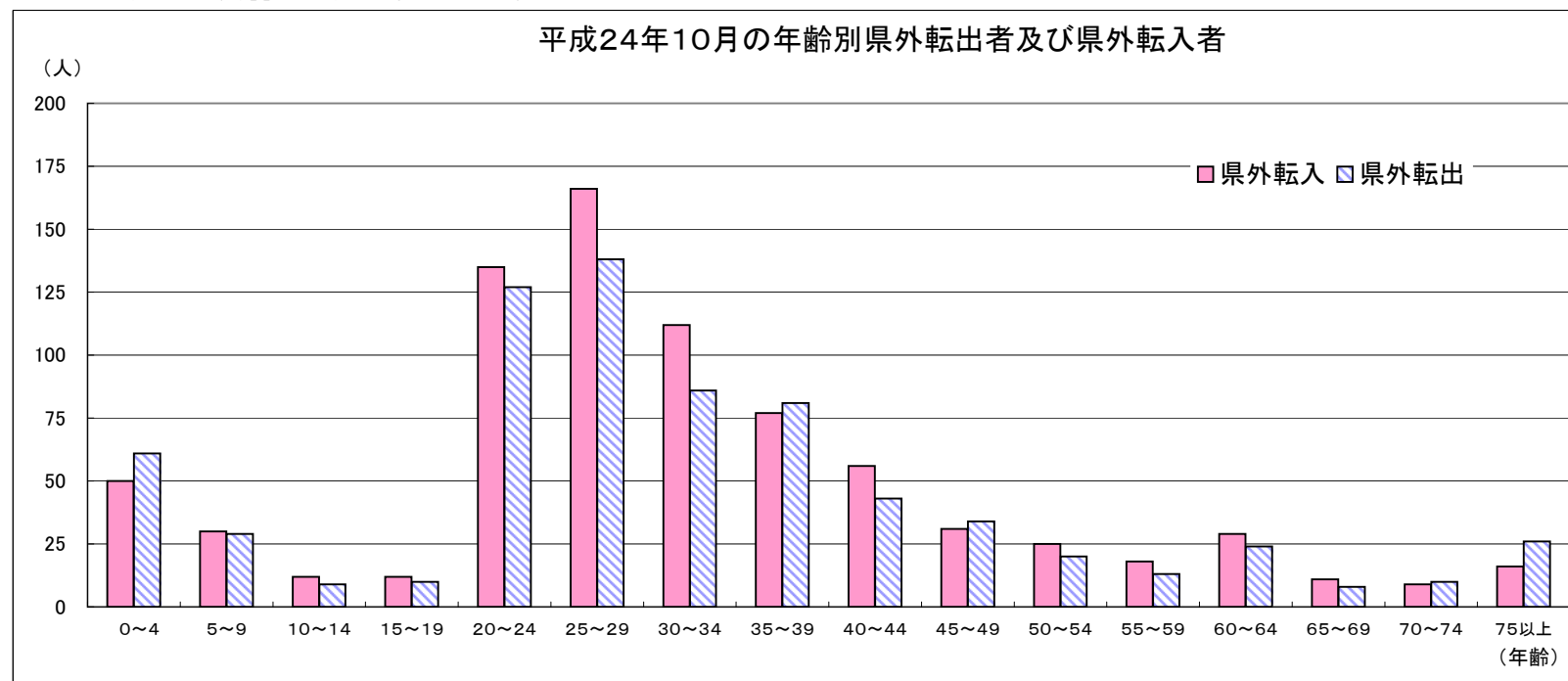
自然動態推移(出生数・死亡数)



平成24年10月の社会動態(年齢5歳階級別、男女別県外転入及び県外転出者)

	県外転入			県外転出			転出入超過数(A)-(B)		
	男	女	計(A)	男	女	計(B)	男	女	総数
0~4歳	32 (31)	18 (17)	50 (48)	38 (38)	23 (23)	61 (61)	-6 [-7]	-5 [-6]	-11 [-13]
5~9歳	17 (15)	13 (13)	30 (28)	15 (14)	14 (14)	29 (28)	2 [1]	-1 [-1]	1 [0]
10~14歳	5 (4)	7 (6)	12 (10)	6 (6)	3 (3)	9 (9)	-1 [-2]	4 [3]	3 [1]
15~19歳	6 (3)	6 (3)	12 (6)	6 (4)	4 (3)	10 (7)	0 [-1]	2 [0]	2 [-1]
20~24歳	74 (53)	61 (30)	135 (83)	70 (61)	57 (50)	127 (111)	4 [-8]	4 [-20]	8 [-28]
25~29歳	84 (76)	82 (64)	166 (140)	74 (59)	64 (56)	138 (115)	10 [17]	18 [8]	28 [25]
30~34歳	58 (54)	54 (44)	112 (98)	46 (41)	40 (34)	86 (75)	12 [13]	14 [10]	26 [23]
35~39歳	41 (39)	36 (32)	77 (71)	47 (43)	34 (27)	81 (70)	-6 [-4]	2 [5]	-4 [1]
40~44歳	36 (36)	20 (16)	56 (52)	26 (25)	17 (15)	43 (40)	10 [11]	3 [1]	13 [12]
45~49歳	21 (18)	10 (10)	31 (28)	28 (28)	6 (6)	34 (34)	-7 [-10]	4 [4]	-3 [-6]
50~54歳	17 (17)	8 (8)	25 (25)	14 (13)	6 (6)	20 (19)	3 [4]	2 [2]	5 [6]
55~59歳	11 (11)	7 (7)	18 (18)	11 (11)	2 (2)	13 (13)	0 [0]	5 [5]	5 [5]
60~64歳	19 (19)	10 (10)	29 (29)	13 (12)	11 (11)	24 (23)	6 [7]	-1 [-1]	5 [6]
65~69歳	8 (8)	3 (3)	11 (11)	4 (4)	4 (4)	8 (8)	4 [4]	-1 [-1]	3 [3]
70~74歳	6 (6)	3 (3)	9 (9)	4 (4)	6 (6)	10 (10)	2 [2]	-3 [-3]	-1 [-1]
75歳以上	4 (4)	12 (12)	16 (16)	7 (7)	19 (19)	26 (26)	-3 [-3]	-7 [-7]	-10 [-10]
計	439 (394)	350 (278)	789 (672)	409 (370)	310 (279)	719 (649)	30 [24]	40 [-1]	70 [23]

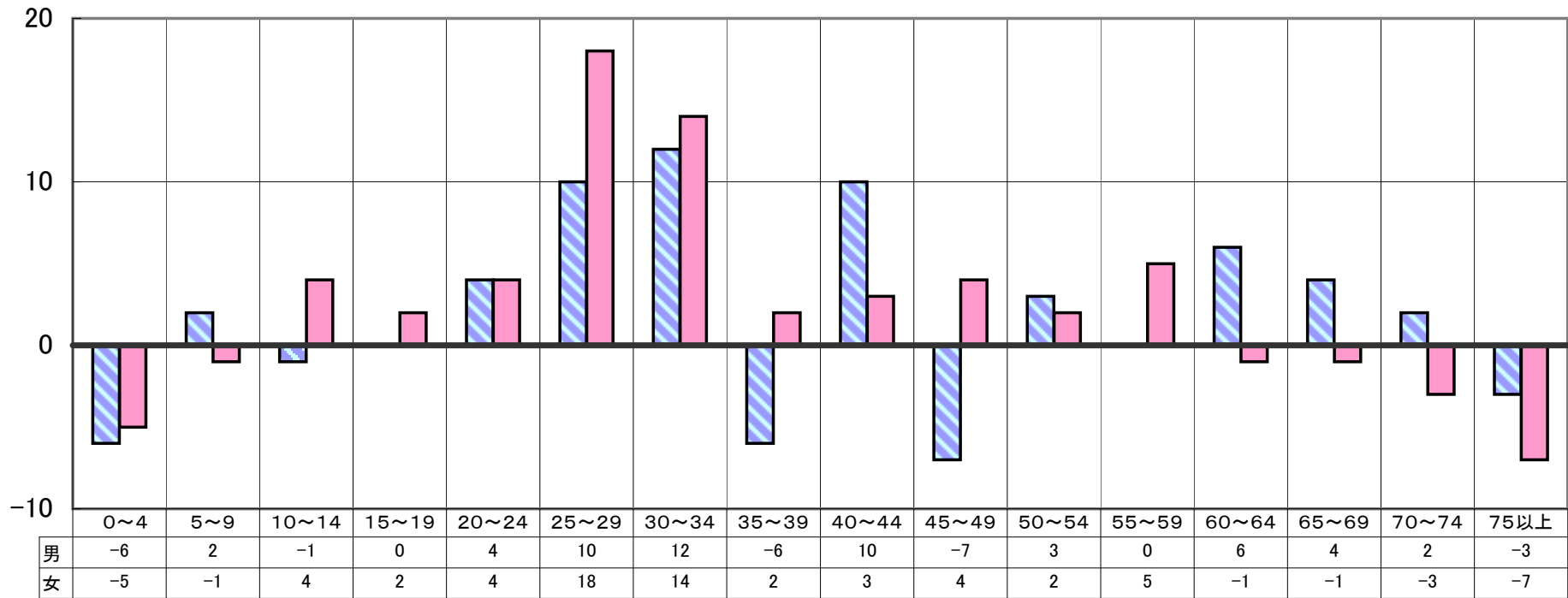
※()は日本人で内数、[]は日本人の転出入超過数



平成24年10月の転出入超過数

■ 男 ■ 女

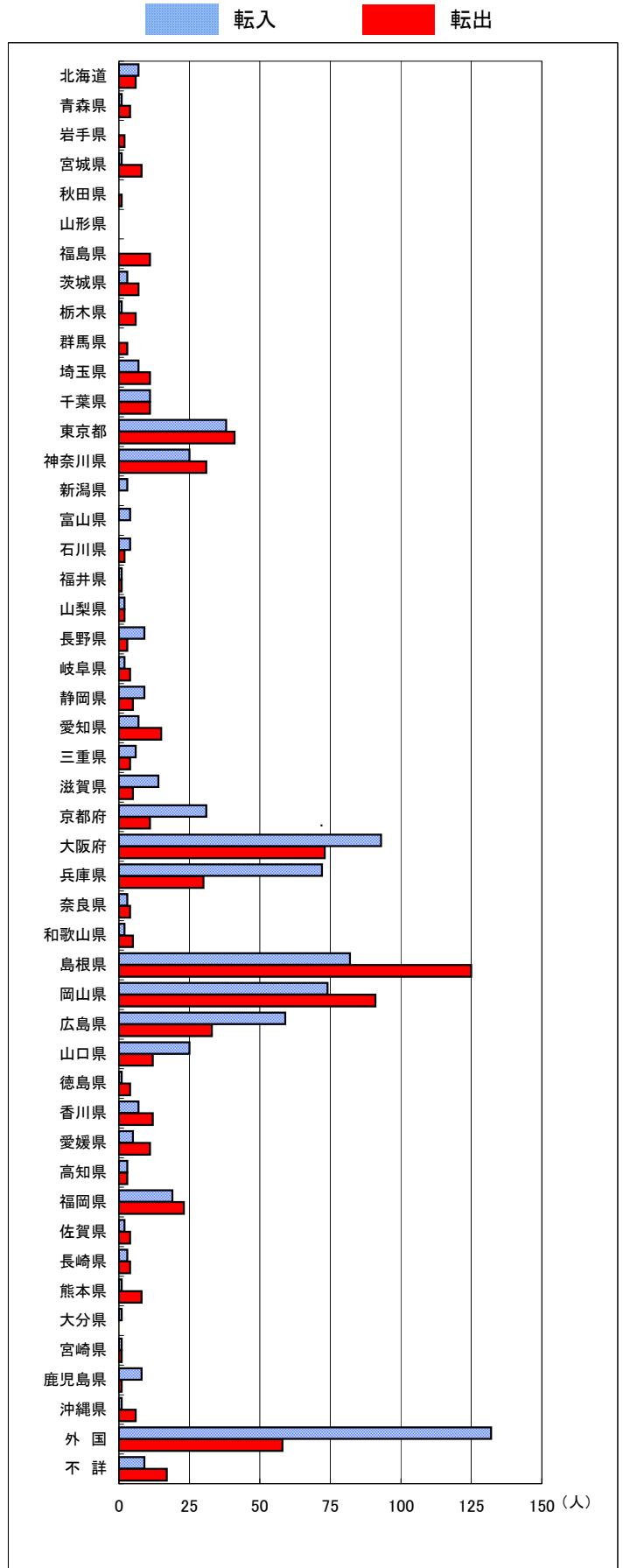
(人)



(年齢)

平成24年10月の地域別県外転入出者数

	転入			転出		
	男	女	総数	男	女	総数
北海道	4	3	7	5	1	6
青森県	1	0	1	3	1	4
岩手県	0	0	0	2	0	2
宮城県	1	0	1	6	2	8
秋田県	0	0	0	0	1	1
山形県	0	0	0	0	0	0
福島県	0	0	0	8	3	11
茨城県	1	2	3	4	3	7
栃木県	1	0	1	1	5	6
群馬県	0	0	0	1	2	3
埼玉県	6	1	7	5	6	11
千葉県	7	4	11	6	5	11
東京都	20	18	38	21	20	41
神奈川県	21	4	25	19	12	31
新潟県	1	2	3	0	0	0
富山県	2	2	4	0	0	0
石川県	3	1	4	1	1	2
福井県	1	0	1	1	0	1
山梨県	1	1	2	1	1	2
長野県	5	4	9	2	1	3
岐阜県	2	0	2	2	2	4
静岡県	8	1	9	5	0	5
愛知県	3	4	7	10	5	15
三重県	2	4	6	2	2	4
滋賀県	8	6	14	2	3	5
京都府	18	13	31	2	9	11
大阪府	59	34	93	37	36	73
兵庫県	37	35	72	14	16	30
奈良県	3	0	3	4	0	4
和歌山県	2	0	2	2	3	5
島根県	41	41	82	73	52	125
岡山県	41	33	74	57	34	91
広島県	33	26	59	16	17	33
山口県	14	11	25	9	3	12
徳島県	1	0	1	3	1	4
香川県	6	1	7	8	4	12
愛媛県	3	2	5	4	7	11
高知県	3	0	3	1	2	3
福岡県	15	4	19	14	9	23
佐賀県	2	0	2	3	1	4
長崎県	2	1	3	2	2	4
熊本県	0	1	1	4	4	8
大分県	1	0	1	0	0	0
宮崎県	1	0	1	0	1	1
鹿児島県	3	5	8	1	0	1
沖縄県	0	1	1	3	3	6
外国	49	83	132	34	24	58
不詳	7	2	9	11	6	17
総数	439	350	789	409	310	719



平成24年11月1日現在市町村別推計人口及び平成24年10月人口動態

市町村	推計世帯数	推計人口 (平成24年11月1日現在)			人口増減 (平成24年10月)			自然動態								社会動態											
		総数	男	女	総数	男	女	自然増減			出生		死亡		社会増減			転入				転出					
								総数	男	女	総数	うち男	総数	うち男	総数	男	女	総数	県外	うち男	県内	うち男	総数	県外	うち男	県内	うち男
県計	213,736	581,790	277,402	304,388	-80	-49	-31	-150	-79	-71	438	213	588	292	70	30	40	1,287	789	439	498	238	1,217	719	409	498	238
市計	163,766	428,893	205,322	223,571	-18	-23	5	-47	-20	-27	349	179	396	199	29	-3	32	966	659	366	307	143	937	623	358	314	154
郡計	49,970	152,897	72,080	80,817	-62	-26	-36	-103	-59	-44	89	34	192	93	41	33	8	321	130	73	191	95	280	96	51	184	84
東部地区	87,077	236,617	114,547	122,070	-24	-31	7	-47	-29	-18	163	83	210	112	23	-2	25	480	313	184	167	76	457	269	165	188	97
中部地区	36,837	106,772	50,214	56,558	-46	-21	-25	-57	-33	-24	75	30	132	63	11	12	-1	217	101	54	116	59	206	79	41	127	60
西部地区	89,822	238,401	112,641	125,760	-10	3	-13	-46	-17	-29	200	100	246	117	36	20	16	590	375	201	215	103	554	371	203	183	81
鳥取市	73,700	195,648	95,097	100,551	-22	-37	15	-23	-14	-9	142	76	165	90	1	-23	24	373	269	160	104	43	372	251	155	121	71
米子市	58,822	148,254	70,133	78,121	32	25	7	18	14	4	143	75	125	61	14	11	3	398	276	144	122	64	384	294	160	90	37
倉吉市	18,212	49,953	23,358	26,595	-28	-10	-18	-31	-16	-15	32	14	63	30	3	6	-3	104	53	31	51	25	101	38	21	63	29
境港市	13,032	35,038	16,734	18,304	0	-1	1	-11	-4	-7	32	14	43	18	11	3	8	91	61	31	30	11	80	40	22	40	17
岩美郡	4,002	12,079	5,684	6,395	-5	1	-6	-5	-3	-2	7	2	12	5	0	4	-4	28	12	7	16	8	28	3	1	25	10
岩美町	4,002	12,079	5,684	6,395	-5	1	-6	-5	-3	-2	7	2	12	5	0	4	-4	28	12	7	16	8	28	3	1	25	10
八頭郡	9,375	28,890	13,766	15,124	3	5	-2	-19	-12	-7	14	5	33	17	22	17	5	79	32	17	47	25	57	15	9	42	16
若桜町	1,357	3,648	1,728	1,920	-8	-1	-7	-7	-3	-4	0	0	7	3	-1	2	-3	6	1	1	5	3	7	0	0	7	2
智頭町	2,534	7,443	3,505	3,938	-12	-8	-4	-11	-7	-4	3	1	14	8	-1	-1	0	14	8	5	6	2	15	7	5	8	3
八頭町	5,484	17,799	8,533	9,266	23	14	9	-1	-2	1	11	4	12	6	24	16	8	59	23	11	36	20	35	8	4	27	11
東伯郡	18,625	56,819	26,856	29,963	-18	-11	-7	-26	-17	-9	43	16	69	33	8	6	2	113	48	23	65	34	105	41	20	64	31
三朝町	2,368	6,794	3,203	3,591	-9	-6	-3	-9	-7	-2	1	0	10	7	0	1	-1	7	3	2	4	1	7	6	2	1	0
湯梨浜町	5,535	16,878	8,057	8,821	2	5	-3	-7	1	-8	14	8	21	7	9	4	5	48	23	10	25	14	39	15	7	24	13
琴浦町	5,870	18,074	8,461	9,613	-12	-10	-2	3	-4	7	19	6	16	10	-15	-6	-9	25	10	6	15	8	40	12	7	28	13
北栄町	4,852	15,073	7,135	7,938	1	0	1	-13	-7	-6	9	2	22	9	14	7	7	33	12	5	21	11	19	8	4	11	5
西伯郡	13,539	43,154	20,314	22,840	-20	-9	-11	-37	-16	-21	17	9	54	25	17	7	10	86	31	20	55	24	69	28	16	41	21
日吉津村	1,127	3,425	1,601	1,824	6	3	3	3	1	2	4	2	1	1	3	2	1	13	7	5	6	4	10	4	3	6	4
大山町	5,298	17,023	8,042	8,981	-5	-7	2	-19	-10	-9	5	3	24	13	14	3	11	37	12	7	25	10	23	8	5	15	9
南部町	3,503	11,395	5,341	6,054	-11	-2	-9	-13	-4	-9	4	2	17	6	2	2	0	20	7	4	13	5	18	9	3	9	4
伯耆町	3,611	11,311	5,330	5,981	-10	-3	-7	-8	-3	-5	4	2	12	5	-2	0	-2	16	5	4	11	5	18	7	5	11	4
日野郡	4,429	11,955	5,460	6,495	-22	-12	-10	-16	-11	-5	8	2	24	13	-6	-1	-5	15	7	6	8	4	21	9	5	12	6
日南町	2,047	5,174	2,373	2,801	-18	-10	-8	-11	-6	-5	4	1	15	7	-7	-4	-3	3	0	0	3	2	10	6	3	4	3
日野町	1,330	3,566	1,605	1,961	-3	-3	0	-5	-4	-1	1	0	6	4	2	1	1	5	3	2	2	1	3	1	1	2	1
江府町	1,052	3,215	1,482	1,733	-1	1	-2	0	-1	1	3	1	3	2	-1	2	-3	7	4	4	3	1	8	2	1	6	2