

5 衛生環境研究所の概要

5-1 沿革

昭和23年8月	厚生省三局長通達「地方衛生研究所設置要綱」に基づき、「鳥取県衛生研究所設置規程」の制定により鳥取県衛生試験所及び鳥取県細菌検査所が廃止され、鳥取市東町一丁目220番地に鳥取県衛生研究所が設置された。
昭和28年5月	鳥取県庁行政組織規程の制定により、甲類附属機関として設定され、内部組織も庶務係、理化学試験部、細菌検査部の1係2部制となる。
昭和28年8月	鳥取市吉方271番地の1に木造二階建庁舎が新築・移転した。
昭和28年9月	鳥取県告示第373号により廨に指定される。
昭和38年5月	従来の主任制を廃止し、庶務係、理化学試験科、細菌検査科の1係2科制に改組された。
昭和44年3月	鳥取市松並町二丁目470番地に鉄筋コンクリート三階建庁舎が新築・移転した。
昭和45年4月	機構の強化を図るため、庶務係を総務課に、理化学試験科を、食品化学科と環境公害科に分離改組するとともに、細菌検査科を微生物科に改称し、1課3科制になった。
昭和48年3月	公害関係業務の増加と機器整備のため、鉄筋コンクリート3階建の庁舎が増築された。
昭和48年4月	従来の環境公害科を水質調査科、水質環境科、大気騒音科に分科改組し、1課5科制に強化された。
昭和51年3月	廃水処理施設が新設された。
平成6年4月	保健所の試験検査業務のうち水質関係検査が衛生研究所に引き継がれ、水質調査科を水質調査第一科、水質調査第二科に改組し、1課6科制となる。
平成14年4月	企画調整室を新設するとともに、微生物科、食品化学科を保健衛生室に、水質調査第一科、水質調査第二科、水質環境科を水環境室、環境化学室に、大気騒音科を大気・地球環境室に改組、改称し、1課5室となる。新築・移転に向けて、保健所の試験検査業務を集中化した。
平成14年7月	東伯郡羽合町南谷に新築・移転した。 名称を鳥取県衛生環境研究所に改称した。
平成16年4月	保健衛生室保健衛生研究部門を保健衛生室に、保健衛生室食品衛生研究部門を食品衛生室に改組し、1課6室となる。
平成22年4月	食品衛生室を化学衛生室に、水環境室を水環境対策チームに、環境化学室をリサイクルチームに改組・改称し、1課4室2チームとなる。

5-2 施設

(1)位置

郵便番号 682-0704

住 所 鳥取県東伯郡湯梨浜町南谷526-1

電話番号 0858-35-5411 (総務課)

0858-35-5412 (企画調整室)

0858-35-5415 (保健衛生室)

0858-35-5421 (化学衛生室)

0858-35-5417 (水環境対策チーム)

0858-35-5416 (リサイクルチーム)

0858-35-5414 (大気・地球環境室)

F A X 0858-35-5413

(2)敷地及び建物

敷 地 10,927.84m²

建 物 延床面積 5,597.18m²

(内訳) 管理棟 (鉄骨造平屋建て)

延床面積 903.98m²

研究棟 (鉄筋コンクリート造3階建て)

延床面積 4,239.21m²

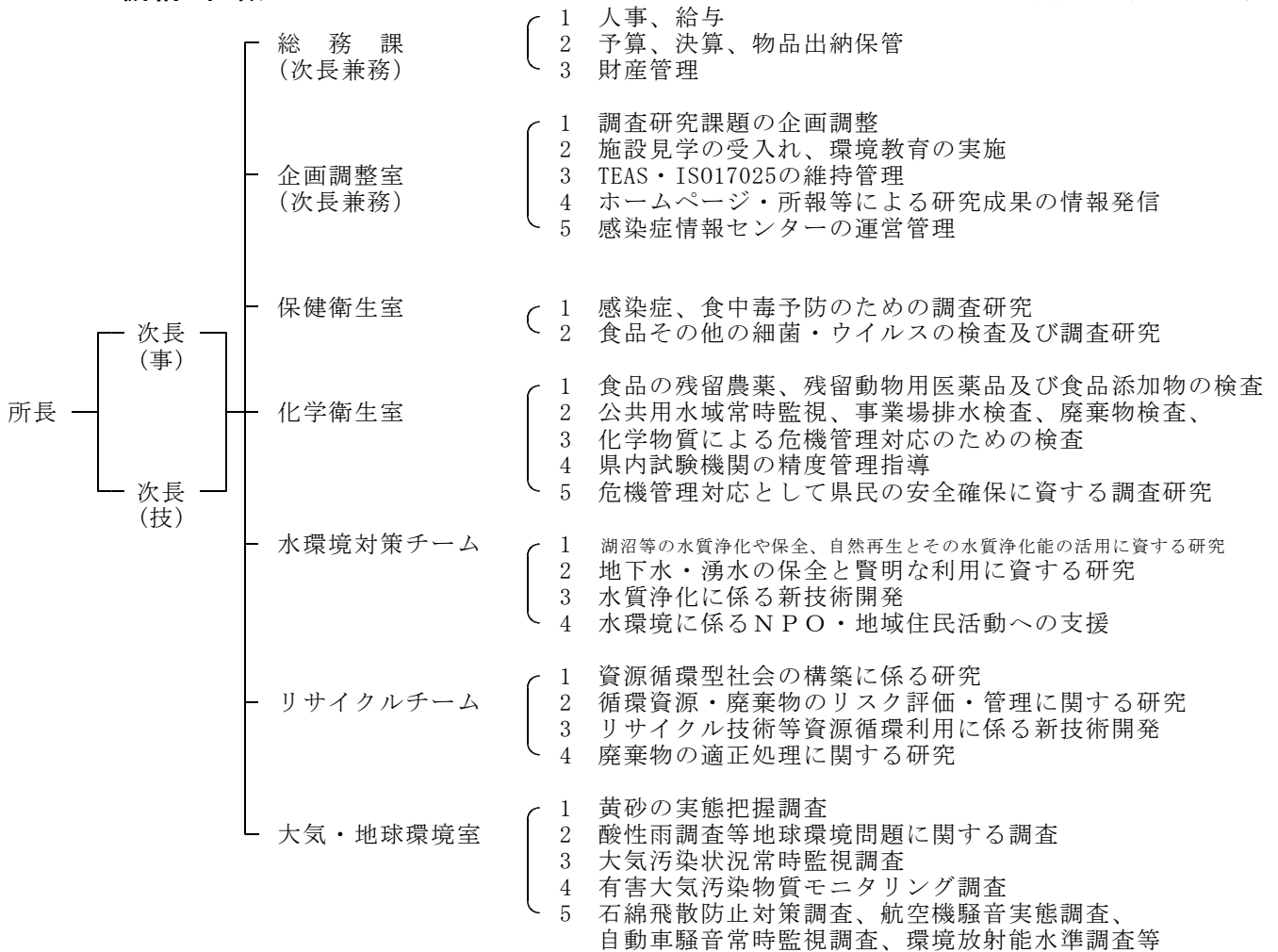
別 棟 (鉄筋コンクリート造2階建て)

延床面積 453.99m²

竣 工 平成14年7月

5-3 機構・組織

平成24年4月1日現在



5-4 職員

(1) 職員配置

平成24年4月1日現在

職名	所長	次長	総務課	企画調整室	保健衛生室	化学衛生室	水環境対策チーム	リサイクルチーム	大気・地球環境室	計
所長(技)	1									1
次長(事)		1								1
次長(技)		1								1
課長(事)			(1)*							
室・チーム長				(1)*	1	1	1	1	1	5
室長補佐・サブチーム長					1	1	1		1	4
上席研究員							1			1
主任研究員								1		1
研究員				1	5	5	2	2	4	19
主事			1	1						2
計	1	2	1	2	7	7	5	4	6	35

* 次長(事)、次長(技)が兼務

(2)事務分掌

(平成24年4月1日現在)

課・室名	職名	氏名	分掌事務
総務課	所長	長谷岡淳一	課の総括 歳入・歳出、決算、物品管理 施設設備の維持管理（修繕・保守点検負担行為含む）、緊急対応マニュアルの整備・訓練の実施
	次長(事)	定行健一	
	次長(技)	中村仁志	
企画調整室	課長(兼)	定行健一	室の総括、 T E A S、環境教育・学習、研究成果等の情報発信 I S O 17025、職務発明・知的財産権の管理、産学官連携と共同研究
	主事	竹内拓実	
	非常勤職員	丹波千代和	
保健衛生室	室長(兼)	中村仁志	感染症情報センター 室の総括 感染症発生動向調査、イワガキ検査、精度管理指導 イワガキ検査、ウイルス遺伝子解析 健康危機管理事例のウイルス検査、ウイルス遺伝子解析 微生物検査手法強化研究（ウイルス分野）、感染症情報全般 微生物検査手法強化研究（細菌分野）、健康危機管理事例の細菌検査、畜産物残留抗生物質検査
	主事	田中亜由美	
	研究員	門脇紗織	
	非常勤職員	中山千秋	
	室長	上田 豊	
	室長補佐	佐倉千尋	
	研究員	山本香織	
	研究員	白井僚一	
化学衛生室	研究員	浅野康子	微生物検査手法強化研究（細菌分野）、健康危機管理事例の細菌検査、畜産物残留抗生物質検査 感染症発生動向調査、感染症流行予測調査 室の総括 食品残留農薬等試験法妥当性評価、事故・苦情等検査 公共用水域水質検査、精度管理指導 食品残留農薬検査、貝毒検査、化学物質環境実態調査 食品残留農薬検査、水道水質検査 化学物質分析法の研究、食品残留動物用医薬品検査、事業場排水水質検査、食品中の重金属検査 食品添加物検査、公共用水域等水質検査
	研究員	花原悠太郎	
	研究員	加藤喜幸	
	室長	山根一城	
	室長補佐	福田武史	
	研究員	西田英生	
	研究員	中西鮎美	
	研究員	中本究之介	
水環境対策チーム	研究員	古都一美	化学物質分析法の研究、食品残留動物用医薬品検査、事業場排水水質検査、食品中の重金属検査 食品添加物検査、公共用水域等水質検査 チームの総括 アサリが住める中海浅場環境の保全に関する研究、生態系関連研究の総括 湖山池の環境変化に備えた生物多様性・生態評価に関する研究 湖沼汚濁機構解明に資する新モニタリング手法に関する研究 東郷池における住民意識を取り入れた新たな環境指標に関する研究、排水処理施設の管理、住民活動の支援 県内湖沼水質観測、県内湖沼周辺流域の土地利用調査
	研究員	長谷川拓紀	
	非常勤職員	野田昭徳	
	チーム長	九鬼貴弘	
	上席研究員	宮本 康	
	サブチーム長	森 明寛	
	研究員	畠山恵介	
	研究員	初田亜希子	
リサイクルチーム	非常勤職員	森 貴俊	県内湖沼水質観測、県内湖沼周辺流域の土地利用調査 チームの総括 重金属含有ガラスのリサイクル技術に関する研究、溶融飛灰リサイクルに関する研究 ガラスリサイクル技術、高機能リサイクル製品の開発研究 廃小型電気電子製品等の資源化とリスク評価に関する研究
	チーム長	門木秀幸	
	主任研究員	成岡朋弘	
大気・地球環境室	研究員	居藏岳志	室内の総括 有害大気汚染物質調査、騒音・振動調査、黄砂等地球環境 有害大気汚染物質調査、大気常時監視測定局、酸性雨調査 石綿調査、放射能調査、黄砂視程調査 黄砂・大気粉じんの健康影響に関する調査研究 放射能調査 放射能調査
	研究員	有田雅一	
	室長	大呂忠司	
	室長補佐	田中卓実	
	研究員	小林拓史	
	研究員	盛山哲郎	
	研究員	湊 沙花	
	研究員	洞崎和徳	
非常勤職員	助谷幸恵		

5-5歳入・歳出決算(平成23年度)

(1)歳入決算

科 目 名 目			調定額	収入済額
款	項	目		
使用料及び手数料				
	使用料			
		行政財産使用料	33,960	33,960
国庫支出金				
	国庫補助金			
		衛生費国庫補助金	28,849,065	28,849,065
財産収入				
	財産運用収入			
		財産貸付収入	46,407	46,407
諸収入				
	受託事業収入			
		水産研究センター受託事業収入	1,156,000	1,156,000
	雑入			
		雑入	46,024	46,024
合 計			30,131,456	30,131,456

(2)歳出予算

科 目 名 目			予算令達額	支出済額
款	項	目		
衛生費			143,397,749	143,397,749
	公衆衛生費		143,397,749	143,397,749
		衛生環境研究所費	143,397,749	143,397,749
合 計			143,397,749	143,397,749

5-6 試験検査件数

(1)種類別試験検査件数(平成23年度)

種 別		件 数	
結核	分離・同定・検出 (01)	173	
	核酸検査 (02)		
	化学療法剤に対する耐性検査 (03)		
性病	梅毒 (04)		
	その他 (05)		
ウイルス・リケッチア等検査	定分離・検査同	ウイルス (06)	2,826
		リケッチア (07)	
		クラミジア・マイコプラズマ (08)	
	抗体検査	ウイルス (09)	94
		リケッチア (10)	6
		クラミジア・マイコプラズマ (11)	
原微生物の動物試 (12)			
原虫・寄生虫等	原虫 (13)		
	寄生虫 (14)		
	そ族・節足動物 (15)		
	真菌・その他 (16)		
食中毒	病原微生物検査	細菌 (17)	288
		ウイルス (18)	
		核酸検査 (19)	
	理化学的検査 (20)	4	
	動物を用いる試験 (21)		
その他 (22)			
臨床検査	血液検査(血液一般検査) (23)		
	血清等検査	エイズ(HIV)検査 (24)	
		HBs抗原、抗体検査 (25)	
		その他 (26)	
	生化学検査	先天性代謝異常検査 (27)	
		その他 (28)	
	尿検査	尿一般 (29)	
		神経芽細胞腫 (30)	
		その他 (31)	
	アレルギー検査(抗原検査・抗体検査) (32)		
	その他 (33)		
食品等検査	細菌学的検査 (34)	60	
	理化学的検査(残留農薬・食品添加物等) (35)	564	
	動物を用いる試験 (36)	9	
	その他 (37)		
(上記以外)細菌検査	分離・同定・検出 (38)	2,169	
	核酸検査 (39)		
	抗体検査 (40)		
	化学製法剤に対する耐性検査 (41)		

種 別	件 数		
医薬品・家庭用品等検査	医薬品 (42)		
	医薬部外品 (43)		
	化粧品 (44)		
	医療用具 (45)		
	毒劇物 (46)		
	家庭用品 (47)		
	その他 (48)		
	栄養関係検査 (49)		
水道等水質検査	水道原水	細菌学的検査 (50)	
		理化学的検査 (51)	
		生物学的検査 (52)	
	飲用水	細菌学的検査 (53)	
		理化学的検査 (54)	21
	利用水等(プールを含む)	細菌学的検査 (55)	64
	理化学的検査 (56)		
廃棄物関係検査	一般廃棄物	細菌学的検査 (57)	
		理化学的検査 (58)	957
		生物学的検査 (59)	
	産業廃棄物	細菌学的検査 (60)	
		理化学的検査 (61)	33
		生物学的検査 (62)	
環境・公害関係検査	大気検査	S02・N02・OX等 (63)	13,805
		浮遊粒子状物質 (64)	1,936
		降下煤塵 (65)	
		有害化学物質・重金属等 (66)	440
		酸性雨 (67)	92
		その他 (68)	45
	水質検査	公共用水域 (69)	1,135
		工場・事業場排水 (70)	99
		浄化槽放流水 (71)	
	その他 (72)	148	
	騒音・振動 (73)		193
	悪臭検査 (74)		
	土壌・底質検査 (75)		137
	環境生物検査	藻類・プランクトン・魚介類 (76)	143
その他 (77)		146	
一般室内環境 (78)			
その他 (79)		49	
放射能	環境試料(雨水・空気・土壌等) (80)		1,220
	食品 (81)		13
	その他 (82)		7
温泉(鉱泉)泉質検査 (83)			
その他 (84)		2,265	
合計		29,141	

(2)依頼先別試験検査受付件数(平成23年度)

	行政検査		依頼検査		自らの調査 ・研究として行うもの
	保健所	保健所以外の行政機関	住民	その他(学校・医療機関・事業所等)	
細菌検査	86	180			1,903
結核	173				
性病					
ウイルス・リケッチア等検査	52	2,860			14
病原微生物の動物試験					
原虫・寄生虫等					
食中毒		292			
臨床検査					
食品等検査		230			403
薬品・家庭用品等検査					
栄養関係調査					
水道等水質検査		65			20
廃棄物関係検査		9			981
環境公害関係検査		17,009			1,359
放射能		1,233			7
温泉(鉱泉)泉質検査					
その他					2,265
合計	311	21,878			6,952