

鳥取県人口移動調査結果速報

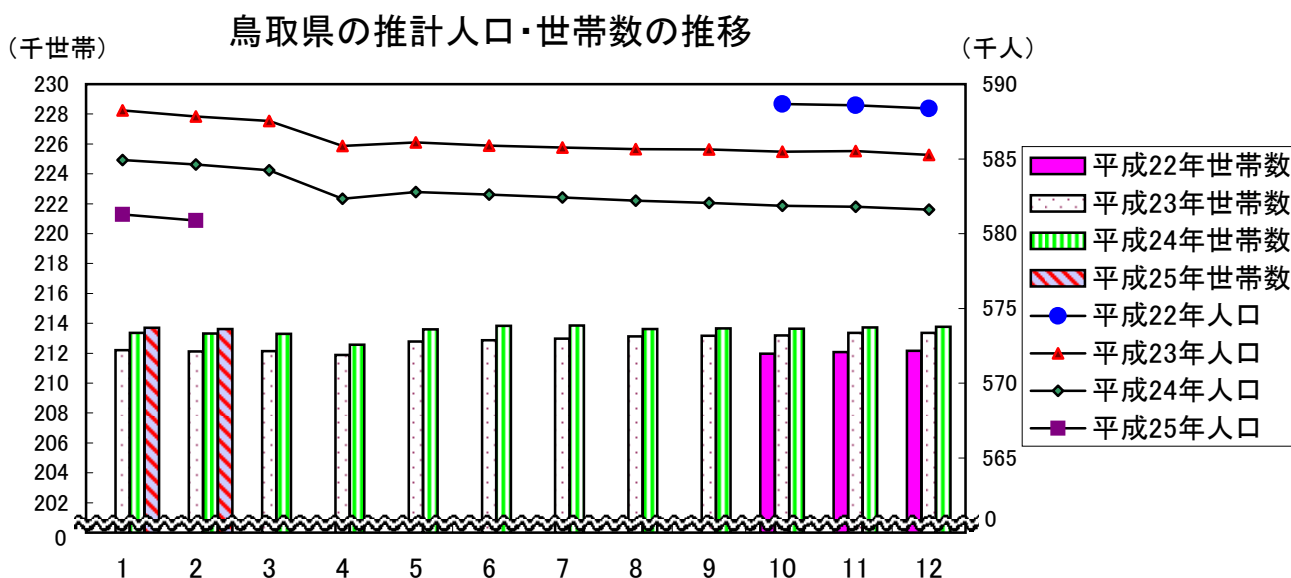
《平成25年2月1日現在》

推計人口及び推計世帯数は、平成22年国勢調査を基準として推計したものです。

推計人口 580,869 人
 (男 277,066人、女 303,803人)
 推計世帯数 213,623 世帯

○推計人口は、前月と比べ425人減少しました。

○人口減の要因は、自然増減が334人減、社会増減が91人減です。



(単位: 人、世帯、%)

区 分	平25・2・1	平25・1・1	平24・2・1	対 前 月		対 前 年 同 月	
				増減数	増減率	増減数	増減率
推計人口	580,869	581,294	584,624	-425	-0.07	-3,755	-0.64
男	277,066	277,276	278,843	-210	-0.08	-1,777	-0.64
女	303,803	304,018	305,781	-215	-0.07	-1,978	-0.65
推計世帯数	213,623	213,705	213,324	-82	-0.04	299	0.14
自然増減	-334	-269	-280				
出生数	374	385	415	-11		-41	
死亡数	708	654	695	54		13	
社会増減	-91	-34	-29				
県外転入数	479	502	542	-23		-63	
県外転出数	570	536	571	34		-1	

※上表の転入、転出は県外を対象としたものの数値である。

平成25年1月中の市町村別人口動態

人口増加市町村
(1町)

市町村	増減数 (前月比)
伯耆町	4

人口減少市町村
(18市町村)

市町村	増減数 (前月比)
鳥取市	-86
倉吉市	-73
米子市	-69
岩美町	-38
琴浦町	-24
境港市	-18
南部町	-18
日南町	-16
日野町	-16
八頭町	-14
智頭町	-12
北栄町	-12
三朝町	-9
若桜町	-6
日吉津村	-6
大山町	-5
江府町	-5
湯梨浜町	-2

○推計人口は、前月と比べ425人減少しました。

○人口減の要因は、自然増減が334人減、社会増減が91人減です。

県計	425人減少
----	--------

人口と世帯数の月別推移

年月日	人 口				世 帯 数		一世帯 当たり 人 員
	総 数	人口増減			総世帯数	月間増減数	
		人口増減	自然増減	社会増減			
H7 10.1	614,929	-	-	-	189,405	-	3.25
H12 10.1	613,289	-	-	-	201,067	-	3.05
H17 10.1	607,012	-	-	-	209,541	-	2.90
H22 10.1	588,667	-	-	-	211,964	-	2.78
H23 1.1	588,247	-129	-174	45	212,205	32	2.77
2.1	587,831	-416	-347	-69	212,126	-79	2.77
3.1	587,530	-301	-169	-132	212,144	18	2.77
4.1	585,877	-1,653	-217	-1,436	211,885	-259	2.77
5.1	586,094	217	-220	437	212,785	900	2.75
6.1	585,886	-208	-137	-71	212,877	92	2.75
7.1	585,755	-131	-168	37	212,970	93	2.75
8.1	585,652	-103	-40	-63	213,122	152	2.75
9.1	585,628	-24	-64	40	213,160	38	2.75
10.1	585,475	-153	-51	-102	213,183	23	2.75
11.1	585,528	53	-160	213	213,360	177	2.74
12.1	585,275	-253	-194	-59	213,365	5	2.74
H24 1.1	584,933	-342	-264	-78	213,357	-8	2.74
2.1	584,624	-309	-280	-29	213,324	-33	2.74
3.1	584,243	-381	-241	-140	213,295	-29	2.74
4.1	582,325	-1,918	-214	-1,704	212,575	-720	2.74
5.1	582,787	462	-229	691	213,592	1,017	2.73
6.1	582,618	-169	-137	-32	213,832	240	2.72
7.1	582,422	-196	-127	-69	213,853	21	2.72
8.1	582,203	-219	-144	-75	213,612	-241	2.73
9.1	582,062	-141	-112	-29	213,651	39	2.72
10.1	581,870	-192	-130	-62	213,641	-10	2.72
11.1	581,790	-80	-150	70	213,736	95	2.72
12.1	581,597	-193	-221	28	213,770	34	2.72
H25 1.1	581,294	-303	-269	-34	213,705	-65	2.72
2.1	580,869	-425	-334	-91	213,623	-82	2.72

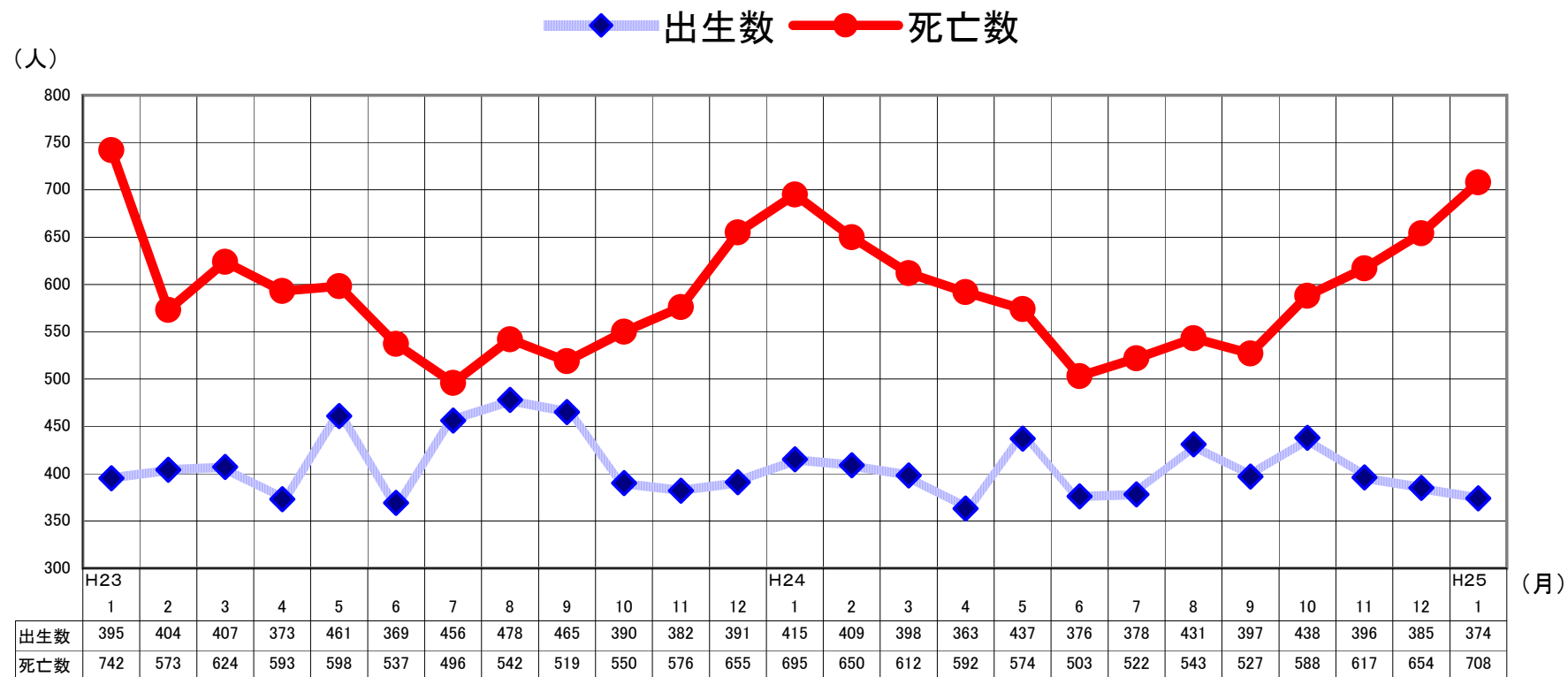
(注1) 平成7年10月～平成22年10月の人口と世帯数は国勢調査値。
平成23年1月以降の人口と世帯数は、平成22年国勢調査を基準として推計したものである。

人 口 動 態 の 推 移

年 月	実 数 (人)							率 (対人口1000人比)			
	人口増減	自然増減	出生 死亡		社会増減	県外転入	県外転出	出生	死亡	転入	転出
			出 生	死 亡							
S 54年	4,714	3,593	8,267	4,674	1,121	17,073	15,952	13.8	7.8	28.5	26.6
55	3,566	3,236	8,196	4,960	330	16,183	15,853	13.6	8.2	26.8	26.2
56	2,701	3,196	8,006	4,810	-495	15,806	16,301	13.2	7.9	26.0	26.8
57	2,331	3,199	7,939	4,740	-868	15,215	16,083	13.0	7.8	24.9	26.4
58	1,899	3,247	8,238	4,991	-1,348	14,533	15,881	13.5	8.2	23.7	25.9
59	1,625	2,939	7,982	5,043	-1,314	14,127	15,441	13.0	8.2	23.0	25.1
60	1,304	2,657	7,508	4,851	-1,353	13,891	15,244	12.2	7.9	22.5	24.7
61	739	2,362	7,342	4,980	-1,623	13,208	14,831	11.9	8.1	21.4	24.1
62	259	2,179	6,989	4,810	-1,920	13,077	14,997	11.3	7.8	21.2	24.3
63	534	1,707	6,887	5,180	-1,173	13,233	14,406	11.2	8.4	21.4	23.3
H 元年	-27	1,450	6,400	4,950	-1,477	13,373	14,850	10.4	8.0	21.7	24.0
2	252	1,171	6,398	5,227	-919	14,142	15,061	10.4	8.5	23.0	24.5
3	-386	830	6,227	5,397	-1,216	14,020	15,236	10.1	8.8	22.8	24.8
4	-750	615	6,019	5,404	-1,365	13,633	14,998	9.8	8.8	22.1	24.4
5	-182	308	5,843	5,535	-490	13,891	14,381	9.5	9.0	22.6	23.4
6	897	513	6,042	5,529	384	14,139	13,755	9.8	9.0	23.0	22.4
7	610	-33	5,746	5,779	643	14,310	13,667	9.3	9.4	23.3	22.2
8	365	207	5,614	5,407	158	13,979	13,821	9.1	8.8	22.7	22.4
9	-78	-78	5,592	5,670	0	14,086	14,086	9.1	9.2	22.9	22.9
10	-100	15	5,643	5,628	-115	14,391	14,506	9.2	9.1	23.4	23.6
11	-368	-463	5,385	5,848	95	14,219	14,124	8.8	9.5	23.1	23.0
12	-346	-303	5,647	5,950	-43	14,209	14,252	9.2	9.7	23.2	23.2
13	-73	-192	5,633	5,825	119	14,528	14,409	9.2	9.5	23.7	23.5
14	-884	-476	5,382	5,858	-408	14,398	14,806	8.8	9.6	23.5	24.2
15	-1,347	-614	5,465	6,079	-733	13,636	14,369	8.9	10.0	22.3	23.5
16	-1,537	-876	5,307	6,183	-661	13,625	14,286	8.7	10.1	22.3	23.4
17	-2,832	-1,254	5,038	6,292	-1,578	12,807	14,385	8.3	10.4	21.1	23.7
18	-2,988	-1,069	5,235	6,304	-1,919	12,264	14,183	8.7	10.4	20.3	23.5
19	-4,269	-1,567	5,051	6,618	-2,702	11,949	14,651	8.4	11.0	19.9	24.4
20	-4,937	-1,735	4,921	6,656	-3,202	10,938	14,140	8.2	11.1	18.3	23.7
21	-3,724	-1,747	4,880	6,627	-1,977	11,405	13,382	8.2	11.2	19.3	22.6
22	-3,361	-2,122	4,793	6,915	-1,239	10,665	11,904	8.1	11.7	18.1	20.2
23	-3,314	-2,031	4,971	7,002	-1,283	10,635	11,918	8.5	12.0	18.2	20.4
月別 (H23.1~H23.12再掲)											
H23. 1	-416	-347	395	742	-69	482	551	7.9	14.9	9.7	11.0
2	-301	-169	404	573	-132	555	687	9.0	12.7	12.3	15.2
3	-1,653	-217	407	624	-1,436	2,011	3,447	8.2	12.5	40.4	69.3
4	217	-220	373	593	437	1,946	1,509	7.7	12.3	40.4	31.3
5	-208	-137	461	598	-71	720	791	9.3	12.0	14.5	15.9
6	-131	-168	369	537	37	744	707	7.7	11.2	15.5	14.7
7	-103	-40	456	496	-63	707	770	9.2	10.0	14.2	15.5
8	-24	-64	478	542	40	865	825	9.6	10.9	17.4	16.6
9	-153	-51	465	516	-102	686	788	9.7	10.7	14.3	16.4
10	53	-160	390	550	213	815	602	7.8	11.1	16.4	12.1
11	-253	-194	382	576	-59	527	586	7.9	12.0	11.0	12.2
12	-342	-264	391	655	-78	577	655	7.9	13.2	11.6	13.2
H24. 1	-309	-280	415	695	-29	542	571	8.4	14.0	10.9	11.5
2	-381	-241	409	650	-140	582	722	8.8	14.0	12.5	15.6
3	-1,918	-214	398	612	-1,704	1,923	3,627	8.0	12.3	38.8	73.1
4	462	-229	363	592	691	2,132	1,441	7.6	12.3	44.4	30.0
5	-169	-137	437	574	-32	706	738	8.8	11.6	14.3	14.9
6	-196	-127	376	503	-69	607	676	7.9	10.5	12.7	14.1
7	-219	-144	378	522	-75	753	828	7.6	10.6	15.2	16.7
8	-141	-112	431	543	-29	744	773	8.7	10.9	15.0	15.5
9	-192	-130	397	527	-62	616	678	8.3	11.0	12.9	14.2
10	-80	-150	438	588	70	789	719	8.9	11.9	16.0	14.6
11	-193	-221	396	617	28	535	507	8.3	12.9	11.2	10.6
12	-303	-269	385	654	-34	502	536	7.8	13.2	10.2	10.9
H.25.1	-425	-334	374	708	-91	479	570	7.6	14.4	9.7	11.6

(注)率(対人口1000人比)は次の式により、年率換算したものである。
 率=月間件数÷月間日数×年間日数÷月初人口×1000

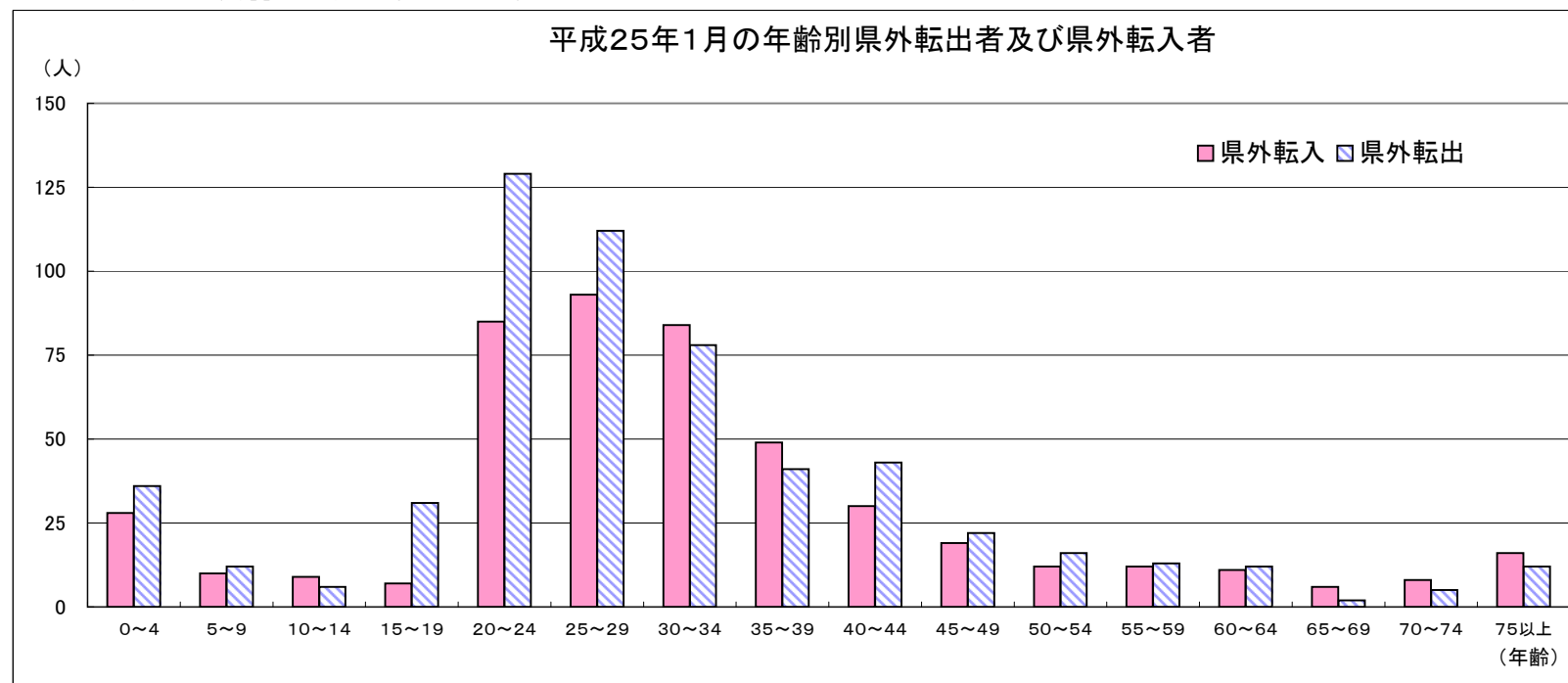
自然動態推移(出生数・死亡数)



平成25年1月の社会動態(年齢5歳階級別、男女別県外転入及び県外転出者)

	県外転入			県外転出			転出入超過数(A)-(B)		
	男	女	計(A)	男	女	計(B)	男	女	総数
0～4歳	15 (15)	13 (13)	28 (28)	23 (22)	13 (13)	36 (35)	-8 [-7]	0 [0]	-8 [-7]
5～9歳	1 (1)	9 (9)	10 (10)	8 (8)	4 (4)	12 (12)	-7 [-7]	5 [5]	-2 [-2]
10～14歳	3 (3)	6 (5)	9 (8)	4 (4)	2 (2)	6 (6)	-1 [-1]	4 [3]	3 [2]
15～19歳	6 (6)	1 (1)	7 (7)	14 (12)	17 (11)	31 (23)	-8 [-6]	-16 [-10]	-24 [-16]
20～24歳	44 (40)	41 (34)	85 (74)	55 (54)	74 (59)	129 (113)	-11 [-14]	-33 [-25]	-44 [-39]
25～29歳	53 (50)	40 (33)	93 (83)	59 (56)	53 (41)	112 (97)	-6 [-6]	-13 [-8]	-19 [-14]
30～34歳	42 (37)	42 (34)	84 (71)	42 (39)	36 (27)	78 (66)	0 [-2]	6 [7]	6 [5]
35～39歳	33 (27)	16 (13)	49 (40)	23 (22)	18 (15)	41 (37)	10 [5]	-2 [-2]	8 [3]
40～44歳	23 (22)	7 (5)	30 (27)	27 (25)	16 (15)	43 (40)	-4 [-3]	-9 [-10]	-13 [-13]
45～49歳	15 (14)	4 (3)	19 (17)	19 (19)	3 (3)	22 (22)	-4 [-5]	1 [0]	-3 [-5]
50～54歳	6 (6)	6 (5)	12 (11)	9 (9)	7 (6)	16 (15)	-3 [-3]	-1 [-1]	-4 [-4]
55～59歳	9 (9)	3 (3)	12 (12)	8 (7)	5 (5)	13 (12)	1 [2]	-2 [-2]	-1 [0]
60～64歳	5 (5)	6 (5)	11 (10)	7 (7)	5 (5)	12 (12)	-2 [-2]	1 [0]	-1 [-2]
65～69歳	4 (4)	2 (2)	6 (6)	0 (0)	2 (2)	2 (2)	4 [4]	0 [0]	4 [4]
70～74歳	5 (5)	3 (3)	8 (8)	1 (1)	4 (4)	5 (5)	4 [4]	-1 [-1]	3 [3]
75歳以上	3 (2)	13 (13)	16 (15)	4 (3)	8 (7)	12 (10)	-1 [-1]	5 [6]	4 [5]
計	267 (246)	212 (181)	479 (427)	303 (288)	267 (219)	570 (507)	-36 [-42]	-55 [-38]	-91 [-80]

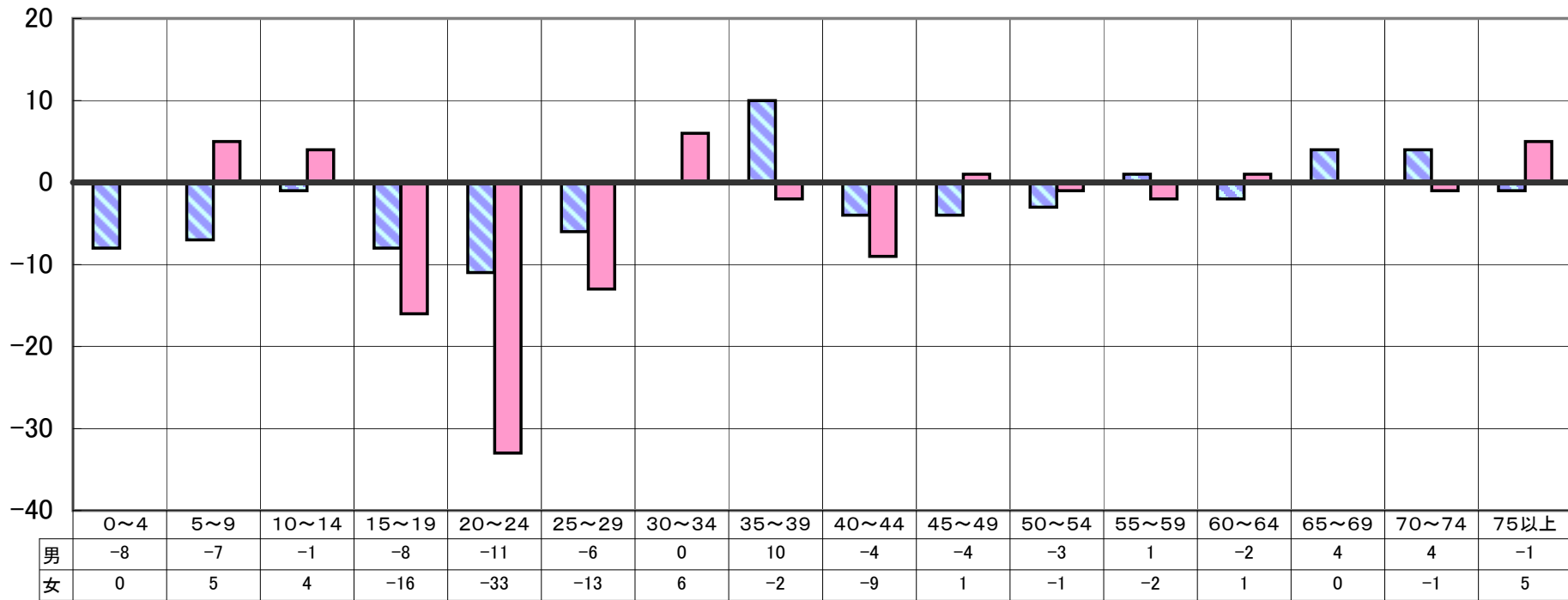
※()は日本人で内数、[]は日本人の転出入超過数



平成25年1月の転出入超過数

■ 男 ■ 女

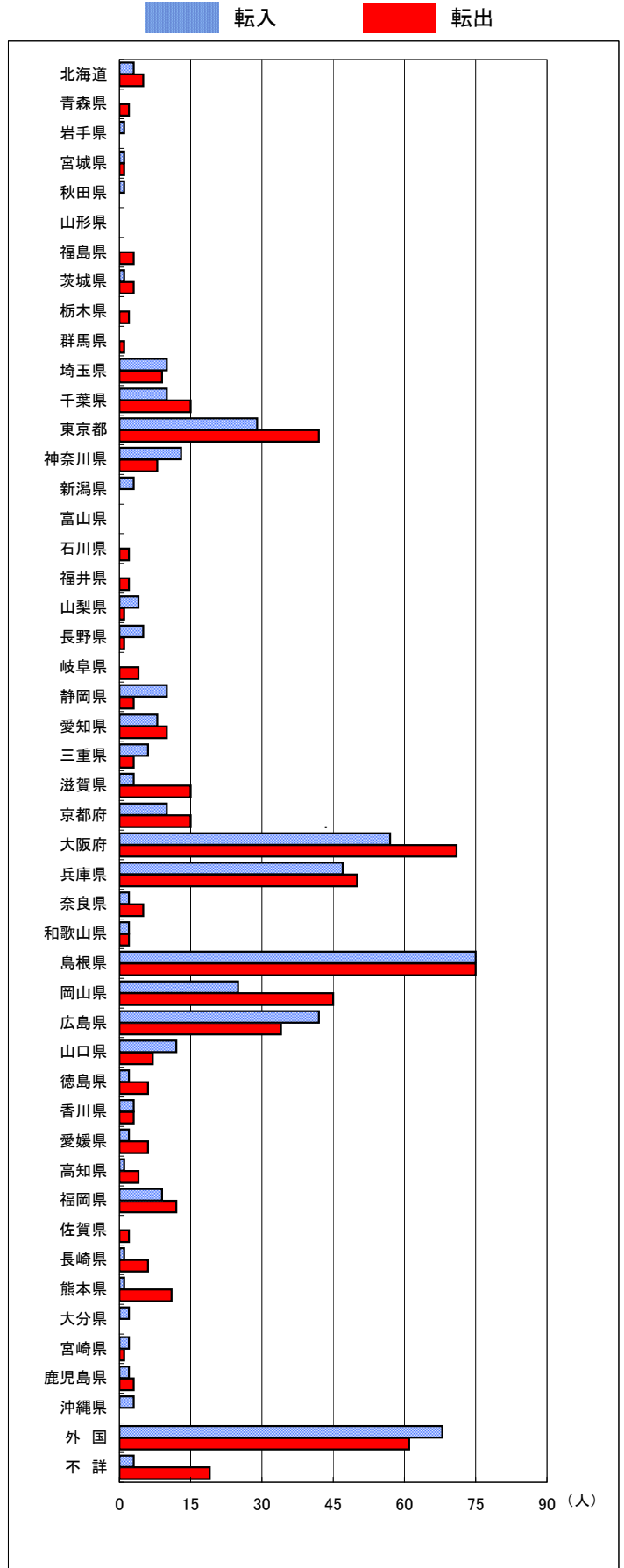
(人)



(年齢)

平成25年1月の地域別県外転入出者数

	転入			転出		
	男	女	総数	男	女	総数
北海道	2	1	3	1	4	5
青森県	0	0	0	0	2	2
岩手県	0	1	1	0	0	0
宮城県	1	0	1	1	0	1
秋田県	0	1	1	0	0	0
山形県	0	0	0	0	0	0
福島県	0	0	0	1	2	3
茨城県	1	0	1	3	0	3
栃木県	0	0	0	1	1	2
群馬県	0	0	0	1	0	1
埼玉県	6	4	10	3	6	9
千葉県	7	3	10	7	8	15
東京都	15	14	29	24	18	42
神奈川県	8	5	13	3	5	8
新潟県	2	1	3	0	0	0
富山県	0	0	0	0	0	0
石川県	0	0	0	2	0	2
福井県	0	0	0	2	0	2
山梨県	2	2	4	0	1	1
長野県	5	0	5	1	0	1
岐阜県	0	0	0	3	1	4
静岡県	6	4	10	3	0	3
愛知県	4	4	8	8	2	10
三重県	5	1	6	2	1	3
滋賀県	2	1	3	8	7	15
京都府	4	6	10	8	7	15
大阪府	31	26	57	36	35	71
兵庫県	30	17	47	29	21	50
奈良県	1	1	2	3	2	5
和歌山県	0	2	2	2	0	2
島根県	33	42	75	43	32	75
岡山県	17	8	25	24	21	45
広島県	27	15	42	21	13	34
山口県	9	3	12	4	3	7
徳島県	2	0	2	4	2	6
香川県	3	0	3	1	2	3
愛媛県	1	1	2	4	2	6
高知県	0	1	1	3	1	4
福岡県	7	2	9	8	4	12
佐賀県	0	0	0	2	0	2
長崎県	1	0	1	3	3	6
熊本県	1	0	1	6	5	11
大分県	2	0	2	0	0	0
宮崎県	0	2	2	1	0	1
鹿児島県	1	1	2	3	0	3
沖縄県	2	1	3	0	0	0
外国	27	41	68	22	39	61
不詳	2	1	3	2	17	19
総数	267	212	479	303	267	570



平成25年2月1日現在市町村別推計人口及び平成25年1月人口動態

市町村	推計世帯数	推計人口 (平成25年2月1日現在)			人口増減 (平成25年1月)			自然動態							社会動態												
		総数	男	女	総数	男	女	自然増減			出生		死亡		社会増減			転入					転出				
								総数	男	女	総数	うち男	総数	うち男	総数	男	女	総数	県外	うち男	県内	うち男	総数	県外	うち男	県内	うち男
県計	213,623	580,869	277,066	303,803	-425	-210	-215	-334	-174	-160	374	181	708	355	-91	-36	-55	860	479	267	381	169	951	570	303	381	169
市計	163,729	428,471	205,224	223,247	-246	-95	-151	-181	-93	-88	286	143	467	236	-65	-2	-63	642	406	234	236	114	707	468	243	239	107
郡計	49,894	152,398	71,842	80,556	-179	-115	-64	-153	-81	-72	88	38	241	119	-26	-34	8	218	73	33	145	55	244	102	60	142	62
東部地区	86,981	236,133	114,363	121,770	-156	-60	-96	-89	-33	-56	157	83	246	116	-67	-27	-40	278	178	91	100	48	345	244	121	101	45
中部地区	36,818	106,535	50,121	56,414	-120	-74	-46	-97	-56	-41	65	27	162	83	-23	-18	-5	177	74	43	103	39	200	82	49	118	51
西部地区	89,824	238,201	112,582	125,619	-149	-76	-73	-148	-85	-63	152	71	300	156	-1	9	-10	405	227	133	178	82	406	244	133	162	73
鳥取市	73,644	195,372	95,000	100,372	-86	-32	-54	-48	-17	-31	137	74	185	91	-38	-15	-23	230	156	82	74	39	268	209	105	59	31
米子市	58,864	148,280	70,172	78,108	-69	-26	-43	-67	-33	-34	99	50	166	83	-2	7	-9	256	158	89	98	49	258	170	92	88	39
倉吉市	18,195	49,829	23,318	26,511	-73	-34	-39	-38	-23	-15	32	12	70	35	-35	-11	-24	81	46	29	35	12	116	52	27	64	25
境港市	13,026	34,990	16,734	18,256	-18	-3	-15	-28	-20	-8	18	7	46	27	10	17	-7	75	46	34	29	14	65	37	19	28	12
岩美郡	3,990	11,996	5,652	6,344	-38	-13	-25	-23	-9	-14	4	2	27	11	-15	-4	-11	14	3	3	11	6	29	12	5	17	8
岩美町	3,990	11,996	5,652	6,344	-38	-13	-25	-23	-9	-14	4	2	27	11	-15	-4	-11	14	3	3	11	6	29	12	5	17	8
八頭郡	9,347	28,765	13,711	15,054	-32	-15	-17	-18	-7	-11	16	7	34	14	-14	-8	-6	34	19	6	15	3	48	23	11	25	6
若桜町	1,343	3,623	1,719	1,904	-6	-3	-3	-2	-1	-1	1	1	3	2	-4	-2	-2	3	0	0	3	1	7	4	3	3	0
智頭町	2,530	7,407	3,493	3,914	-12	-6	-6	-12	-4	-8	3	1	15	5	0	-2	2	12	10	1	2	0	12	3	1	9	2
八頭町	5,474	17,735	8,499	9,236	-14	-6	-8	-4	-2	-2	12	5	16	7	-10	-4	-6	19	9	5	10	2	29	16	7	13	4
東伯郡	18,623	56,706	26,803	29,903	-47	-40	-7	-59	-33	-26	33	15	92	48	12	-7	19	96	28	14	68	27	84	30	22	54	26
三朝町	2,364	6,778	3,193	3,585	-9	-9	0	-8	-5	-3	1	0	9	5	-1	-4	3	10	4	1	6	1	11	4	3	7	3
湯梨浜町	5,541	16,871	8,068	8,803	-2	1	-3	-15	-5	-10	14	8	29	13	13	6	7	36	10	4	26	14	23	11	7	12	5
琴浦町	5,862	18,022	8,434	9,588	-24	-20	-4	-20	-15	-5	13	5	33	20	-4	-5	1	20	9	5	11	2	24	2	2	22	10
北栄町	4,856	15,035	7,108	7,927	-12	-12	0	-16	-8	-8	5	2	21	10	4	-4	8	30	5	4	25	10	26	13	10	13	8
西伯郡	13,517	43,056	20,256	22,800	-25	-26	1	-30	-21	-9	30	12	60	33	5	-5	10	67	20	10	47	18	62	25	14	37	19
日吉津村	1,129	3,432	1,602	1,830	-6	-6	0	-3	-3	0	2	0	5	3	-3	-3	0	7	4	2	3	2	10	2	2	8	5
大山町	5,285	16,952	8,001	8,951	-5	-9	4	-7	-8	1	12	5	19	13	2	-1	3	19	5	3	14	5	17	10	5	7	4
南部町	3,479	11,359	5,325	6,034	-18	-7	-11	-21	-10	-11	7	4	28	14	3	3	0	18	4	2	14	6	15	6	2	9	3
伯耆町	3,624	11,313	5,328	5,985	4	-4	8	1	0	1	9	3	8	3	3	-4	7	23	7	3	16	5	20	7	5	13	7
日野郡	4,417	11,875	5,420	6,455	-37	-21	-16	-23	-11	-12	5	2	28	13	-14	-10	-4	7	3	0	4	1	21	12	8	9	3
日南町	2,033	5,145	2,358	2,787	-16	-8	-8	-10	-4	-6	2	1	12	5	-6	-4	-2	3	1	0	2	1	9	5	3	4	2
日野町	1,333	3,527	1,586	1,941	-16	-9	-7	-11	-6	-5	2	1	13	7	-5	-3	-2	2	2	0	0	0	7	4	2	3	1
江府町	1,051	3,203	1,476	1,727	-5	-4	-1	-2	-1	-1	1	0	3	1	-3	-3	0	2	0	0	2	0	5	3	3	2	0