

4 衛生環境研究所の概要

4 - 1 沿 革

昭和23年8月	厚生省三局長通達「地方衛生研究所設置要綱」に基づき、「鳥取県衛生研究所設置規程」の制定により鳥取県衛生試験所及び鳥取県細菌検査所が廃止され、鳥取市東町一丁目220番地に鳥取県衛生研究所が設置された。
昭和28年5月	鳥取県庁行政組織規程の制定により、甲類附属機関として設定され、内部組織も庶務係、理化学試験部、細菌検査部の1係2部制となる。
昭和28年8月	鳥取市吉方271番地の1に木造二階建庁舎が新築・移転した。
昭和28年9月	鳥取県告示第373号により廨に指定される。
昭和38年5月	従来の主任制を廃止し、庶務係、理化学試験科、細菌検査科の1係2科制に改組された。
昭和44年3月	鳥取市松並町二丁目470番地に鉄筋コンクリート三階建庁舎が新築・移転した。
昭和45年4月	機構の強化を図るため、庶務係を総務課に、理化学試験科を、食品化学科と環境公害科に分離改組するとともに、細菌検査科を微生物科に改称し、1課3科制になった。
昭和48年3月	公害関係業務の増加と機器整備のため、鉄筋コンクリート3階建の庁舎が増築された。
昭和48年4月	従来の環境公害科を水質調査科、水質環境科、大気騒音科に分科改組し、1課5科制に強化された。
昭和51年3月	廃水処理施設が新設された。
平成6年4月	保健所の試験検査業務のうち水質関係検査が衛生研究所に引き継がれ、水質調査科を水質調査第一科、水質調査第二科に改組し、1課6科制となる。
平成14年4月	企画調整室を新設するとともに、微生物科、食品化学科を保健衛生室に、水質調査第一科、水質調査第二科、水質環境科を水環境室、環境化学室に、大気騒音科を大気・地球環境室に改組、改称し、1課5室となる。新築・移転に向けて、保健所の試験検査業務を集中化した。
平成14年7月	東伯郡羽合町南谷に新築・移転した。 名称を鳥取県衛生環境研究所に改称した。
平成16年4月	保健衛生室保健衛生研究部門を保健衛生室に、保健衛生室食品衛生研究部門を食品衛生室に改組し、1課6室となる。

4 - 2 施 設

(1)位 置

郵便番号 682-0704

住 所 鳥取県東伯郡湯梨浜町南谷526-1

電話番号 0858-35-5411 (総務課)

0858-35-5412 (企画調整室)

0858-35-5415 (保健衛生室)

0858-35-5421 (食品衛生室)

0858-35-5417 (水環境室)

0858-35-5416 (環境化学室)

0858-35-5414 (大気・地球環境室)

F A X 0858-35-5413

(2)敷地及び建物

敷 地 10,927.84m²

建 物 延床面積 5,597.18m²

(内訳)管理棟(鉄骨造平屋建て)

延床面積 903.98m²

研究棟(鉄筋コンクリート造3階建て)

延床面積 4,239.21m²

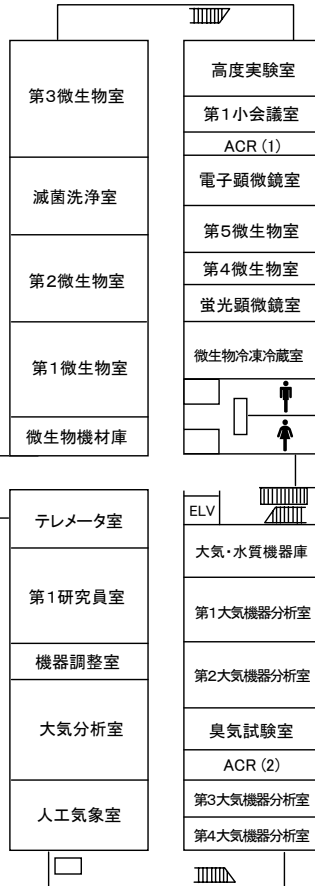
別棟(鉄筋コンクリート造2階建て)

延床面積 453.99m²

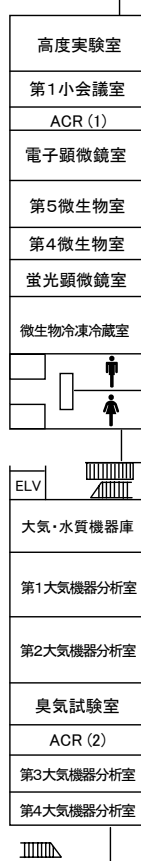
竣 工 平成14年7月

建物平面図

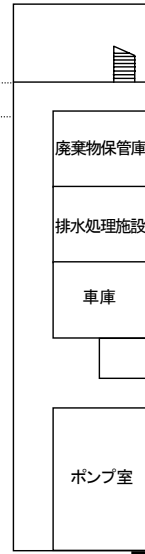
1階 管理棟



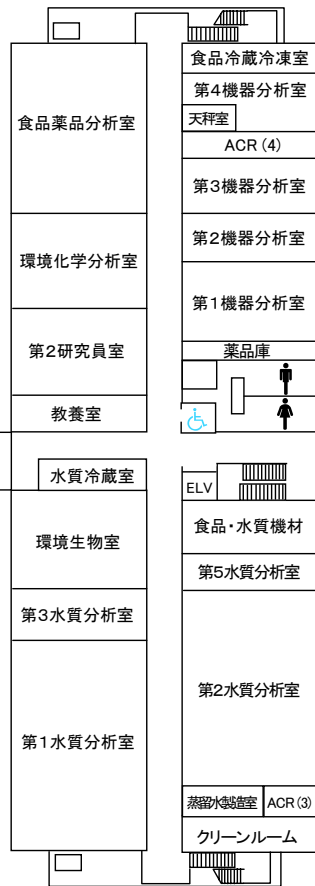
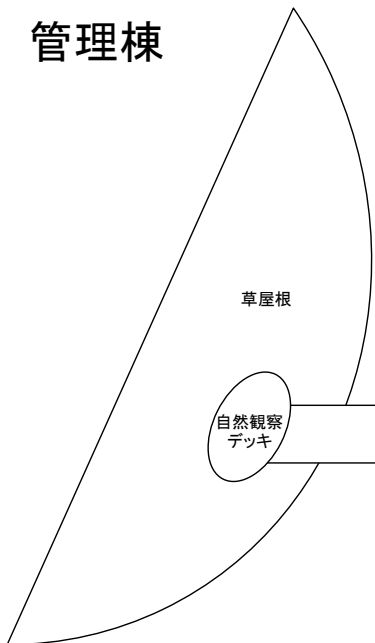
研究棟



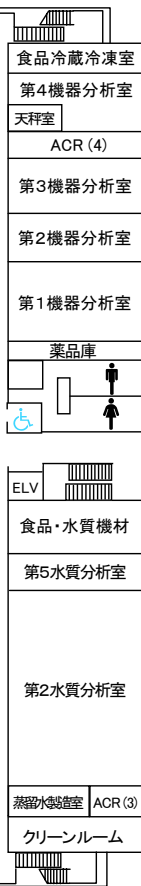
別棟



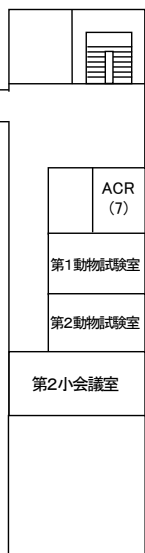
2階 管理棟



研究棟

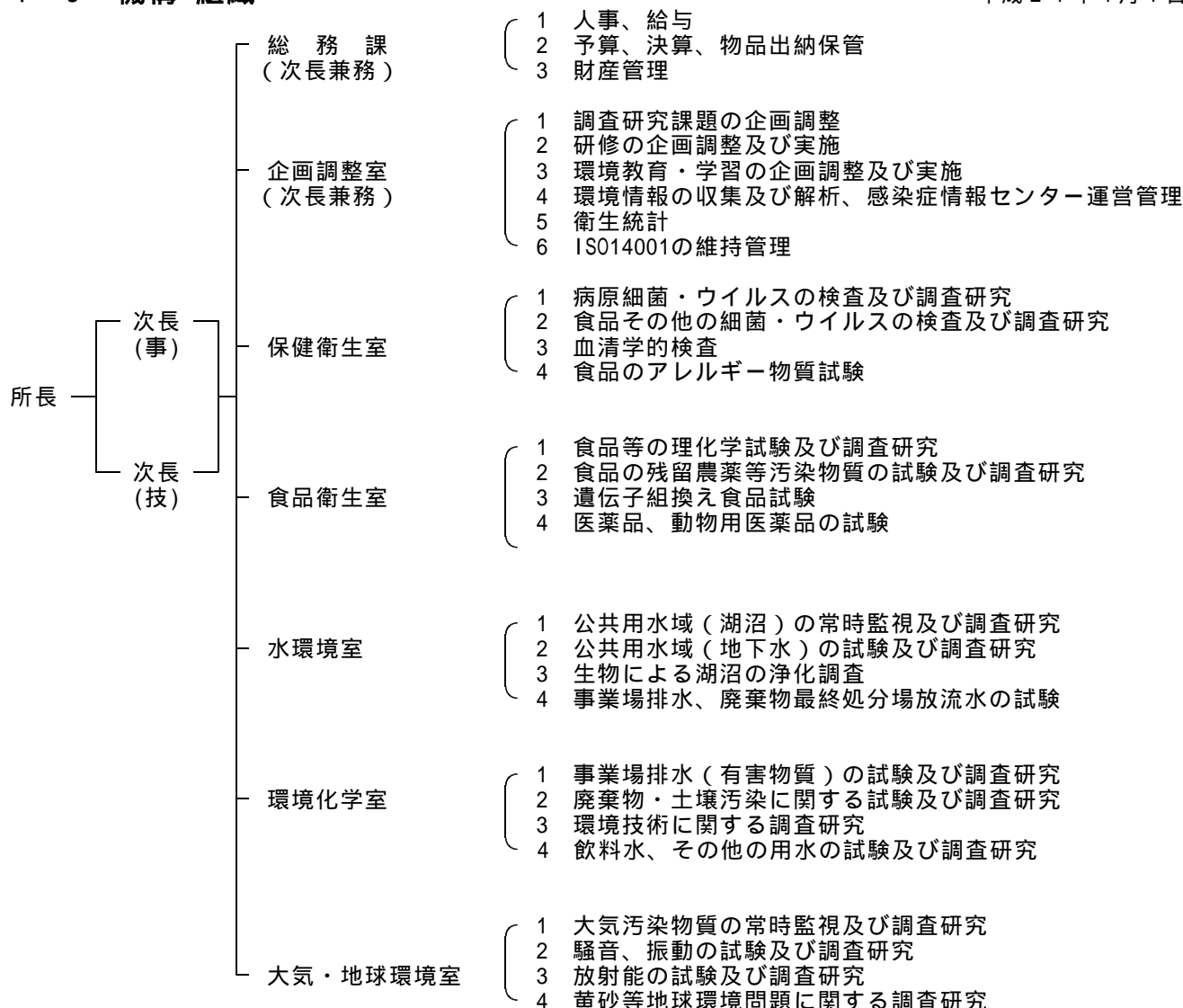


別棟



4 - 3 機構・組織

平成21年4月1日現在



4 - 4 職員

(1) 職員配置

平成21年4月1日現在

職名	所長	次長	総務課	企画調整室	保健衛生室	食品衛生室	水環境室	環境化学室	大気・地球環境室	計
所長(技)	1									1
次長(事)		1								1
次長(技)		1								1
課長(事)			(1)							
主事(事)			1	1						2
現業技術員(技)			1							1
室長				(1)	1	1	1	1	1	5
特別研究員					2		1			3
研究主任							1	1		2
研究員				1	2	3	3	3	4	16
衛生技師					1	1				2
計	1	2	2	2	6	5	6	5	5	34

次長(事)、次長(技)が兼務

(2)事務分掌

(平成21年4月1日現在)

課・室名	職名	氏名	分掌事務
総務課	所長	三木文貴	課の総括 歳入・歳出、給与、共済、物品管理、福利厚生 施設設備の維持管理（建物設備修繕の負担行為含む）、緊急 事態対応マニュアルの整備・訓練の実施
	次長(事)	定行健一	
	次長(技)	松本修司	
	課長(兼)	定行健一	
	主事	竹内拓実	
	現業技術員	布広泰典	
企画調整室	室長(兼)	松本修司	室の総括・ISO17025 環境教育・学習、産学官連携と共同研究
	研究員	西山泰司	
保健衛生室	主事	山田ちはる	ISO14001、ホームページの管理、施設利用 室の総括 イワガキのウイルス検査、犬の狂犬病ウイルス抗体検査に関 する研究
	室長	井田正己	
	特別研究員	松本尚美	
	特別研究員	上田 豊	
食品衛生室	研究員	山根由美	感染症病原体情報、畜産物の残留抗生物質検査 性感染症検査、Clostridium difficileの感染予防に関する研究 ウイルス遺伝子解析、鳥由来人獣共通感染症の侵入監視に関 する研究
	研究員	木村義明	
	衛生技師	白井僚一	
	室長	山根一城	
	研究員	増川正敏	
	研究員	岩永千歳	
	衛生技師	居藏岳志	
水環境室	研究員	寺西麻衣	感染症発生動向調査、感染症流行予測調査、電子顕微鏡の操作 室の総括 食品汚染物質検査 不揮発性アミンに関する研究、食品汚染物質分析法に関する研究 食品指定外食品添加物検査、貝毒検査 食品汚染物質検査、遺伝子組換え食品検査
	室長	若林健二	
	特別研究員	宮本 康	
	研究主任	九鬼貴弘	
	研究員	奥田益算	
環境化学室	研究員	山本香織	中海におけるサルボウの再生に関する研究 持続可能な地下水利用検討事業、湖沼の底質調査 東郷池シジミ安定化事業に係る調査、光触媒を利用した水質 浄化手法の研究、湖沼の常時監視調査 藻場に係る国環研との共同研究、事業場排水検査 湖山池のカビ臭対策に係る調査、東郷池の覆砂効果検証調査
	研究員	永瀬知美	
	室長	箕 一郎	
	研究主任	門木秀幸	
	研究員	畠山恵介	
	研究員	星見暢貴	
大気・地球環境室	衛生技師	矢信聡裕	廃棄物の再資源化に関する調査研究、水道水等の精度管理調査 室の総括 有害大気汚染物質調査、騒音・振動調査、花粉調査 大気常時監視測定局、有害大気汚染物質調査、地球温暖化に 関する調査研究
	室長	洞崎和徳	
	研究員	田中卓実	
	研究員	福田 拓	
	研究員	吉田篤史	
	研究員	盛山哲郎	

4 - 5 歳入・歳出決算(平成20年度)

(1) 歳入決算

科 目 名		調定額	収入済額
款	項		
使用料及び手数料			
	使用料		
	行政財産使用料	1,168,960	1,168,960
	手数料		
	衛生手数料	670	670
財産収入			
	財産運用収入		
	財産貸付収入	11,730	11,730
諸収入			
	受託事業収入		
	環境省産学官連携モデル受託収入	1,781,010	1,781,010
	雑入		
	雑入	19,706	19,706
合 計		2,982,076	2,982,076

(2) 歳出予算

科 目 名		予算令達額	支出済額
款	項		
総務費		1,728,145	1,728,145
	総務管理費	1,728,145	1,728,145
	一般管理費	187,970	187,970
	財産管理費	1,540,175	1,540,175
衛生費		167,966,989	167,966,989
	公衆衛生費	125,229,079	125,229,079
	公衆衛生総務費	2,729,826	2,729,826
	結核対策費	2,431,967	2,431,967
	予防費	6,445,462	6,445,462
	衛生環境研究所費	113,621,824	113,621,824
	環境衛生費	42,708,794	42,708,794
	食品衛生指導費	12,110,481	12,110,481
	環境衛生連絡調整費	311,208	311,208
	環境保全費	30,287,105	30,287,105
	医薬費	29,116	29,116
	薬務費	29,116	29,116
農林水産業費		2,660,939	2,660,939
	農業費	1,623,317	1,623,317
	肥料植物防疫費	1,623,317	1,623,317
	水産業費	1,037,622	1,037,622
	栽培漁業センター事業費	1,037,622	1,037,622
商工費		3,000	3,000
	工鉦業費	3,000	3,000
	中小企業振興費	3,000	3,000
合 計		172,359,073	172,359,073

4-6 試験検査件数

(1)種類別試験検査件数(平成20年度)

種 別		件 数	
結核	分離・同定・検出 (01)	227	
	核酸検査 (02)		
	化学療法剤に対する耐性検査 (03)		
性病	梅毒 (04)	656	
	その他 (05)		
ウイルス・リケッチア等検査	定分離・検出同検査	ウイルス (06)	2,506
		リケッチア (07)	6
		クラミジア・マイコプラズマ (08)	
	抗体検査	ウイルス (09)	138
		リケッチア (10)	
クラミジア・マイコプラズマ (11)			
病原微生物の動物記 (12)			
原虫・寄生虫等	原虫 (13)		
	寄生虫 (14)		
	そ族・節足動物 (15)		
	真菌・その他 (16)		
食中毒	病原微生物検査	細菌 (17)	342
		ウイルス (18)	
		核酸検査 (19)	
	理化学的検査 (20)		
	動物を用いる試験 (21)		
その他 (22)			
臨床検査	血液検査(血液一般検査) (23)		
	血清等検査	エイズ(HIV)検査 (24)	386
		HBs抗原、抗体検査 (25)	
		その他 (26)	644
	生化学検査	先天性代謝異常検査 (27)	
		その他 (28)	
	尿検査	尿一般 (29)	
		神経芽細胞腫 (30)	
		その他 (31)	
	アレルギー検査(抗原検査・抗体検査) (32)		
その他 (33)			
食品等検査	細菌学的検査 (34)	66	
	理化学的検査(残留農薬・食品添加物等) (35)	520	
	動物を用いる試験 (36)	9	
	その他 (37)		
(上記以外)細菌検査	分離・同定・検出 (38)	440	
	核酸検査 (39)		
	抗体検査 (40)		
	化学製法剤に対する耐性検査 (41)		

種 別	件 数		
医薬品・家庭用品等検査	医薬品 (42)	3	
	医薬部外品 (43)		
	化粧品 (44)		
	医療用具 (45)		
	毒劇物 (46)		
	家庭用品 (47)		
	その他 (48)		
	栄養関係検査 (49)		
水道等水質検査	水道原水	細菌学的検査 (50)	
		理化学的検査 (51)	
		生物学的検査 (52)	
	飲用水	細菌学的検査 (53)	
		理化学的検査 (54)	
	利用水等(プールを含む)	細菌学的検査 (55)	
	理化学的検査 (56)	89	
廃棄物関係検査	一般廃棄物	細菌学的検査 (57)	
		理化学的検査 (58)	42
		生物学的検査 (59)	
	産業廃棄物	細菌学的検査 (60)	
		理化学的検査 (61)	741
		生物学的検査 (62)	
環境・公害関係検査	大気検査	S02・N02・OX等 (63)	13,378
		浮遊粒子状物質 (64)	1,528
		降下煤塵 (65)	
		有害化学物質・重金属等 (66)	352
		酸性雨 (67)	161
	その他 (68)	67	
	水質検査	公共用水域 (69)	1,282
		工場・事業場排水 (70)	170
		浄化槽放流水 (71)	
		その他 (72)	1,411
	騒音・振動 (73)	196	
	悪臭検査 (74)		
	土壌・底質検査 (75)	74	
	環境生物検査	藻類・プランクトン・魚介類 (76)	104
その他 (77)			
一般室内環境 (78)	2		
その他 (79)	21		
放射能	環境試料(雨水・空気・土壌等) (80)	507	
	食品 (81)	13	
	その他 (82)	7	
温泉(鉱泉)泉質検査 (83)			
その他 (84)	456		
合計	26,544		

(2)依頼先別試験検査受付件数(平成20年度)

	行政検査		依頼検査		自らの調査 ・研究として行うもの
	保健所	保健所以外の行政機関	住民	その他(学校・医療機関・事業所等)	
細菌検査	161	276			3
結核	227				
性病	656				
ウイルス・リケッチア等検査	37	2,122			491
病原微生物の動物試験					
原虫・寄生虫等					
食中毒		342			
臨床検査	1,029		1		
食品等検査		314			281
薬品・家庭用品等検査		2			1
栄養関係調査					
水道等水質検査		84			5
廃棄物関係検査		238			545
環境公害関係検査		16,287			2,459
放射能		520			7
温泉(鉱泉)泉質検査					
その他		6			450
合計	2,110	20,191	1		4,242