

1 運 營

1 沿革

- 昭和 23 年 8 月 厚生省三局長通達「地方衛生研究所設置要綱」に基づき、「鳥取県衛生研究所設置規程」の制定により鳥取県衛生試験所及び鳥取県細菌検査所が廃止され、鳥取市東町一丁目 220 番地に鳥取県衛生研究所が設置された。
- 昭和 28 年 5 月 鳥取県庁行政組織規程の制定により、甲類附属機関として設定され、内部組織も庶務係、理化学試験部、細菌検査部の 1 係 2 部制となる。
- 昭和 28 年 8 月 鳥取市吉方 271 番地の 1 に木造二階建庁舎が新築・移転した。
- 昭和 28 年 9 月 鳥取県告示第 373 号により廨に指定される。
- 昭和 38 年 5 月 従来の主任制を廃止し、庶務係、理化学試験科、細菌検査科の 1 係 2 科制に改組された。
- 昭和 44 年 3 月 鳥取市松並町二丁目 470 番地に鉄筋コンクリート三階建庁舎が新築・移転した。
- 昭和 45 年 4 月 機構の強化を図るため、庶務係を総務課に、理化学試験科を、食品化学科と環境公害科に分離改組するとともに、細菌検査科を微生物科に改称し、1 課 3 科制になった。
- 昭和 48 年 3 月 公害関係業務の増加と機器整備のため、鉄筋コンクリート 3 階建の庁舎が増築された。
- 昭和 48 年 4 月 従来の環境公害科を水質調査科、水質環境科、大気騒音科に分科改組し、1 課 5 科制に強化された。
- 昭和 51 年 3 月 廃水処理施設が新設された。
- 平成 6 年 4 月 保健所の試験検査業務のうち水質関係検査が衛生研究所に引き継がれ、水質調査科を水質調査第一科、水質調査二科に改組し、1 課 6 科制となる。
- 平成 14 年 4 月 企画調整室を新設するとともに、微生物科、食品化学科を保健衛生室に、水質調査第一科、水質調査第二科、水質環境科を水環境室、環境化学室に、大気騒音科を大気・地球環境室に改組、改称し、1 課 5 室となる。
- 平成 14 年 7 月 東伯郡羽合町南谷に新築・移転した。
名称を鳥取県衛生環境研究所に改称した。

2 施設

(1) 位置

郵便番号 682-0704

東伯郡羽合町南谷 526-1

電話番号 0858-35-5411 (総務課)

0858-35-5412 (企画調整室)

0858-35-5415 (保健衛生室)

0858-35-5417 (水環境室)

0858-35-5416 (環境化学室)

0858-35-5414 (大気・地球環境室)

F A X 0858-35-5413

(2) 敷地及び建物

敷地 10,927.84 m²

建物 延床面積 5,535 m²

(内訳) 管理棟 (鉄骨造平屋建て) 延床面積 1,075 m²

研究棟 (鉄筋コンクリート造 3 階建て) 延床面積 4,024 m²

別棟 (鉄筋コンクリート造 3 階建て) 延床面積 436 m²

竣工 平成 14 年 7 月

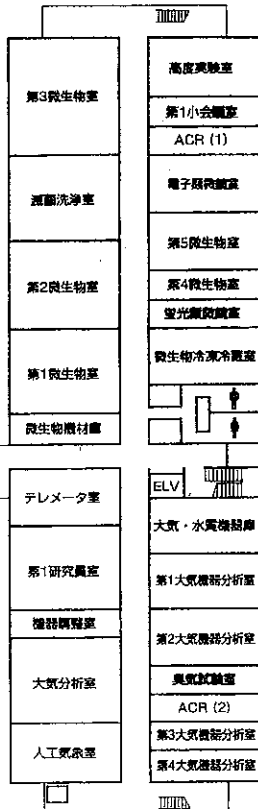
建物平面図

1階

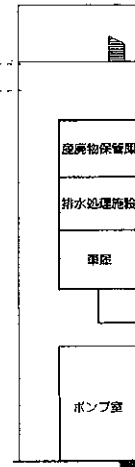
管理棟



研究棟

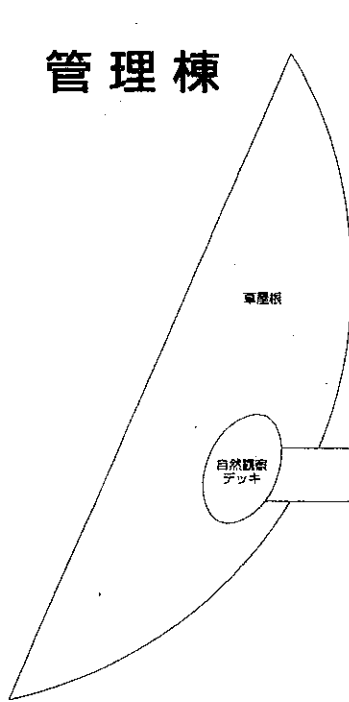


別棟

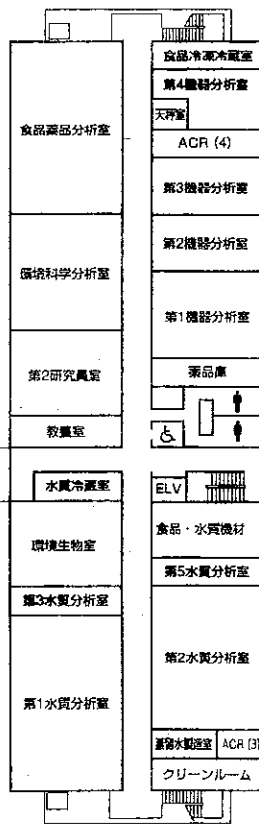


2階

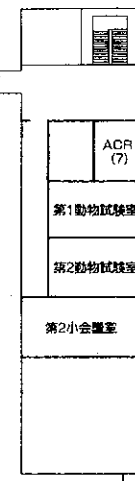
管理棟



研究棟

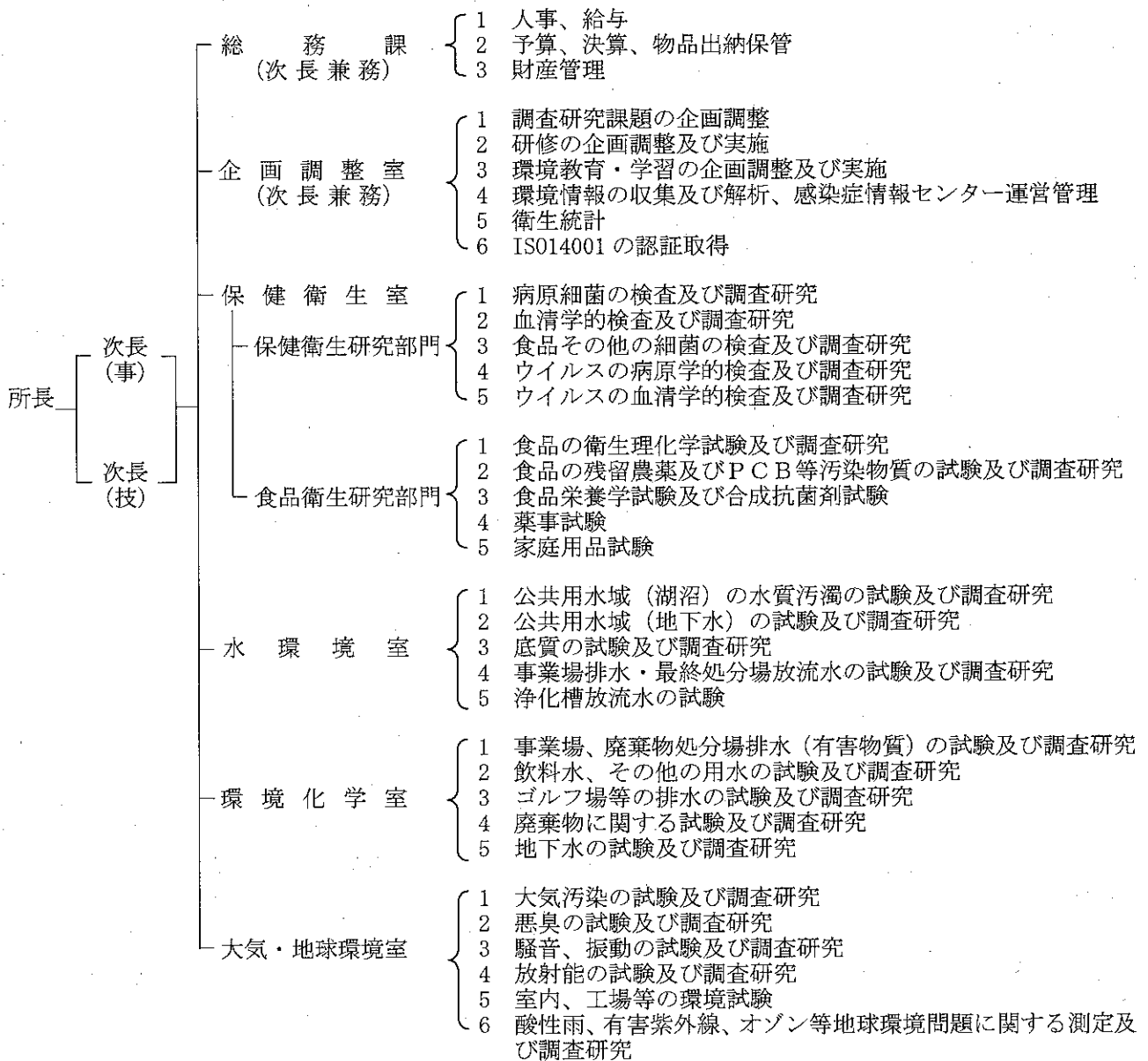


別棟



3 機構・組織

平成15年7月1日現在



4 職員

(1) 職員配置

平成15年7月1日現在

職名	所長	次長	総務課	企画調整室	保健衛生研究部門	食品衛生研究部門	水環境室	環境化学室	大気・地球環境室	計
所長(技)	1									1
次長(事)		1								1
次長(技)		1								1
課長(事)			(1)*							
主任(事)				1						(1)
主任(技)			1							1
主事(事)			1							(1)
室長				(1)*		1	1	1	1	4
室長補佐					1					1
特別研究員						1	1	1	1	4
研究員				1	5	2	5	3	3	19
衛生技師					1	2				3
計	1	2	2	2	7	6	7	5	5	37

* 次長(事)、次長(技)が兼務、定数38名(欠員1名)

(2) 事務分掌

(H15. 7. 1)

課・室名	職名	氏名	分掌事務
総務課	所長	澤田 勉	課の総括 歳入・歳出、給与、共済、物品管理、福利厚生 自動車運転管理
	次長(事)	福光 孝一	
	次長(技)	美船 栄頭	
	課長(兼)	福光 孝一	
	主事	海老名 静香	
企画調整室	主任運転士	布広 泰典	室の総括 ホームページの管理、感染症情報システムの運営管理 ISO14001認証取得、環境教育
	室長(兼)	美船 栄頭	
	主任	喜多條 広勝	
保健衛生室	研究員	奥田 益算	室の総括 部門の総括、健康危機管理事例検査 部門の総括、食品収去検査、食品苦情 食品収去検査
	室長	石田 茂	
保健衛生研究部門	室長補佐	川本 歩	感染症病原細菌、感染症発生動向調査 医薬品検査、結核菌、 動物試験、感染症流行予測調査 ウイルス感染症、性感染症 食品苦情、残留抗生物質、湖沼水質 環境汚染化学物質、医薬品、薬物 残留農薬(一斉分析)、重金属 貝毒試験、残留農薬(輸入農産物)、家庭用品 合成抗菌剤、合成樹脂製等溶出試験 室の総括 湖山池汚濁機構調査 水質浄化調査研究、米子空港周辺水域影響監視調査 公共用水域(湖沼)常時監視調査、中海汚濁機構調査 (育児休業中) 公共用水域(地下水)水質調査、浄化槽 事業場排水・最終処分場放流水、海水浴場、環境生物 室の総括 事業場、処分場等の有害物質 環境ホルモン、ゴルフ場農薬 水道水等検査、酸性雨 廃棄物再資源化 総括、悪臭、有害大気汚染物質 環境放射能、騒音・振動 黄砂大気環境影響調査、酸性雨、酸性雪、融雪水 酸性雨影響模擬試験、有害大気汚染物質 有害紫外線、大気常時監視測定局、ばい煙発生施設
	特別研究員	林田 博通	
	研究員	田中 真弓	
	研究員	吉村 卓子	
	研究員	柏木 淳子	
	研究員	松田 いすず	
	研究員	黒川 ちひろ	
	研究員	最首 信和	
	研究員	前田 めぐみ	
	研究員	小川 美緒	
	研究員	森田 晃祥	
	衛生技師	若林 沙織	
	水環境室	室長	
特別研究員		南條 吉之	
研究員		若林 健二	
研究員		道上 隆文	
研究員		壺岐 幸子	
研究員		森 明寛	
研究員		初田 亜希子	
室長		岸本 孝則	
特別研究員		牧田 尊弘	
研究員		山根 一城	
環境化学室	研究員	池山 恒平	
	研究員	門木 秀幸	
	室長	尾田 喜夫	
	特別研究員	田中 長義	
	研究員	田中 卓実	
	研究員	九鬼 貴弘	
	衛生技師	吉田 篤史	
	大気・地球環境室	室長	尾田 喜夫
特別研究員		田中 長義	
研究員		田中 卓実	
研究員		九鬼 貴弘	
衛生技師		吉田 篤史	

5 歳入・歳出決算

(1) 歳入決算

(単位：円)

科 目 名	予 算 令 達 額	調 定 額	収 入 済 額	不 納 欠 損 額	収 入 未 済 額
使用料及び手数料	0	279,430	279,430	0	0
手 数 料	0	279,430	279,430	0	0
衛生手数料	0	279,430	279,430	0	0
合 計	0	279,430	279,430	0	0

(2) 歳出決算

(単位：円)

科 目 名	予 算 令 達 額	支 出 済 額	不 用 額
総務費	662,046	662,046	0
総務管理費	662,046	662,046	0
一般管理費	662,046	662,046	0
衛生費	171,769,980	171,769,980	0
公衆衛生費	117,087,740	117,087,740	0
公衆衛生総務費	5,544,464	5,544,464	0
予防費	5,584,201	5,584,201	0
衛生研究所費	105,959,075	105,959,075	0
環境衛生費	54,682,240	54,682,240	0
食品衛生指導費	9,400,026	9,400,026	0
環境衛生連絡調整費	230,159	230,159	0
環境保全費	45,052,055	45,052,055	0
農林水産業費	573,462	573,462	0
林業費	135,754	135,754	0
森林病虫害防除費	135,754	135,754	0
水産業費	437,708	437,708	0
水産試験場費	437,708	437,708	0
合 計	173,005,488	173,005,488	0

6 試験検査件数

(1) 種類別試験検査件数 (平成14年度)

種 別		件 数	
結核	分離・同定・検出 (01)	16	
	核酸検査 (02)		
	化学療法剤に対する耐性検査 (03)		
性病	梅毒 (04)	115	
	その他 (05)	165	
ウイルス・リケッチア等検査	分離・同定検査	ウイルス (06)	4,422
		リケッチア (07)	
		クラミジア・マイコプラズマ (08)	
	抗体検査	ウイルス (09)	3
		リケッチア (10)	
クラミジア・マイコプラズマ (11)			
病原微生物の動物試験 (12)		75	
原虫・寄生虫等	原虫 (13)		
	寄生虫 (14)		
	そ族・節足動物 (15)		
	真菌・その他 (16)		
食中毒	病原微生物検査	細菌 (17)	369
		ウイルス (18)	32
		核酸検査 (19)	
	理化学的検査 (20)		
	その他 (21)		
臨床検査	血液検査 (血液一般検査) (22)		
	血清等検査	エイズ (HIV) 検査 (23)	180
		HBs 抗原、抗体検査 (24)	
		その他 (25)	
	生化学検査	先天性代謝異常検査 (26)	33
		その他 (27)	
	尿検査	尿一般 (28)	
		神経芽細胞腫 (29)	
		その他 (30)	
	アレルギー検査 (抗原検査・抗体検査) (31)		
その他 (32)			
食品等検査	細菌学的検査 (33)	1,229	
	理化学的検査(残留農薬・食品添加物等) (34)	768	
	その他 (35)	24	
細菌検査 (上記以外)	分離・同定・検出 (36)	673	
	核酸検査 (37)		
	抗体検査 (38)		
	化学製法剤に対する耐性検査 (39)		

種 別		件 数	
医薬品・家庭用品等検査	医薬品 (40)	18	
	医薬部外品 (41)		
	化粧品 (42)	2	
	医療用具 (43)	4	
	毒劇物 (44)		
	家庭用品 (45)	47	
	その他 (46)	26	
栄養関係検査 (47)			
水道等水質検査	水道原水	細菌学的検査 (48)	
		理化学的検査 (49)	
		生物学的検査 (50)	
	飲用水	細菌学的検査 (51)	
		理化学的検査 (52)	5
	利用水等(プールを含む)	細菌学的検査 (53)	19
理化学的検査 (54)		188	
廃棄物関係検査	一般廃棄物	細菌学的検査 (55)	
		理化学的検査 (56)	42
		生物学的検査 (57)	
	産業廃棄物	細菌学的検査 (58)	
		理化学的検査 (59)	
		生物学的検査 (60)	
環境・公害関係検査	大気検査	SO ₂ ・NO ₂ ・OX等 (61)	11,564
		浮遊粒子状物質 (62)	1,116
		降下煤塵 (63)	3
		有害化学物質・重金属等 (64)	279
		酸性雨 (65)	485
		その他 (66)	952
	水質検査	公共用水域 (67)	2,967
		工場・事業場排水 (68)	537
		浄化槽放流水 (69)	156
		その他 (70)	301
	騒音・振動 (71)		440
	悪臭検査 (72)		4
	土壌・底質検査 (73)		106
	環境生物検査	藻類・プランクトン・魚介類 (74)	2,291
		その他 (75)	4
	一般室内環境 (76)		1
	その他 (77)		
放射能	環境試料 (雨水・空気・土壌等) (78)	501	
	食品 (79)	16	
	その他 (80)	9	
温泉(鉱泉)泉質検査 (81)			
その他 (82)			
合 計		30,694	

(2) 依頼先別試験検査受付件数 (平成 14 年度)

	依 頼 に よ る も の				自らの調査・ 研究として 行うもの
	住 民	保 健 所	保健所以外 の行政機関	その他 (医療 機関、学校、 事業所等)	
細 菌 検 査		463			210
結 核		16			
性 病		280			
ウイルス・リケッチア等検査		3	2,214		2,208
病原微生物の動物試験			75		
原 虫 ・ 寄 生 虫 等					
食 中 毒		401			
臨 床 検 査		213			
食 品 等 検 査		1,837	68		116
薬品・家庭用品等検査	10	66		21	
栄 養 関 係 調 査					
水 道 等 水 質 検 査		72			130
廃 棄 物 関 係 検 査		336			243
環 境 公 害 関 係 検 査		1,342	14,195		5,649
放 射 能			519		7
温 泉 (鉱 泉) 泉 質 検 査					
そ の 他					
合 計	10	5,029	17,071	21	8,563