

1 平成25年度に向けた主な組織案の概要

1 総合事務所体制の見直し

○地方分権の進展や県民の生活圏域の実情などを踏まえ、市町村との一層の連携と役割分担を図り、より良いサービスを提供する県民のパートナーとしての県組織とするため、東部・中部・西部の3圏域を基本に総合事務所を集約・再編。

2 原子力安全対策・防災対策の更なる強化

○原子力発電所隣接県として国の原子力防災体制の拡充に対応するために必要な体制を整備。

3 とっとりグリーンウェイブの発信

○自然環境の豊かさを活用した「とっとりグリーンウェイブ」の取組体制を整備。

4 経済再生・雇用回復に向けた取組の強化

○厳しい経済状況等に対応した経済雇用対策に機動的かつ柔軟に取り組むための体制を整備。

5 いじめ・不登校対策の強化・充実

○小中高の枠を越え、いじめ・不登校対策の現場支援の拠点となる体制を整備。

6 政策企画機能の強化と地域振興対策の充実

○政策企画機能を集約、強化。

○中山間地域振興をはじめとした地域振興対策に取り組む体制を整備。

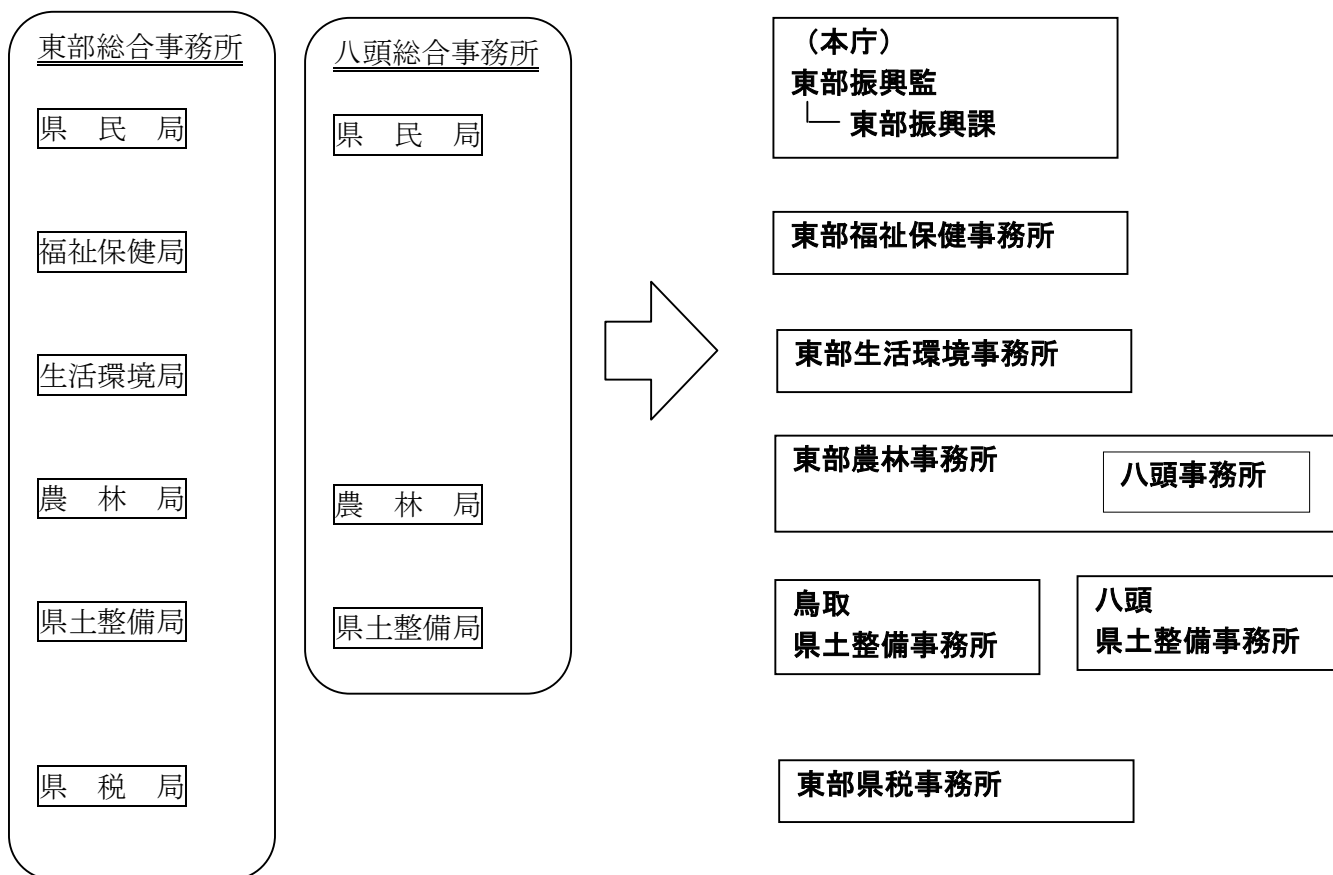
主な組織案の概要（詳細版）

1 総合事務所体制の見直し

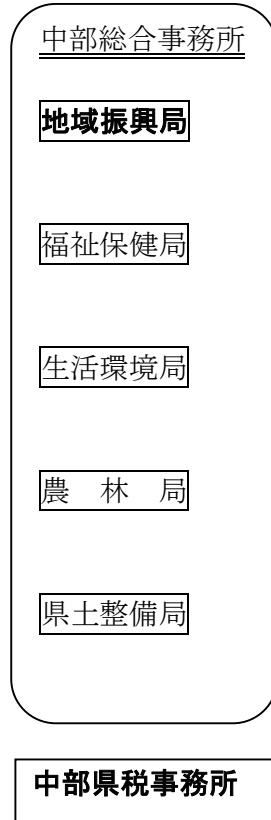
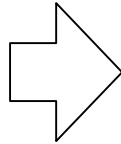
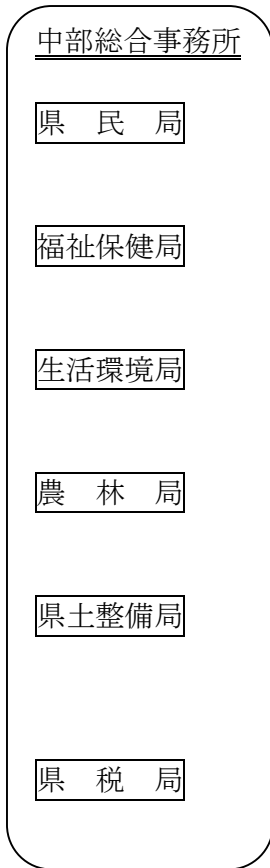
○地方分権の進展や県民の生活圏域の実情などを踏まえ、市町村との一層の連携と役割分担を図り、より良いサービスを提供する県民のパートナーとしての県組織とするため、東部・中部・西部の3圏域を基本に総合事務所を集約・再編。

- ⇒ 東部・八頭地域の地域振興機能は本庁に集約し、「東部振興監」（及び東部振興課）を設置。農林局、県土整備局などの機能は引き続き現地に存置。
- ⇒ 「中部総合事務所」体制は維持しつつ、鳥取中部ふるさと広域連合との連携を強化。
- ⇒ 西部全域を所管する新たな「西部総合事務所」体制を構築するとともに、日野地域の専属課題に対応する「日野振興センター」を設置。

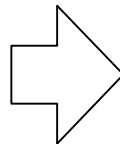
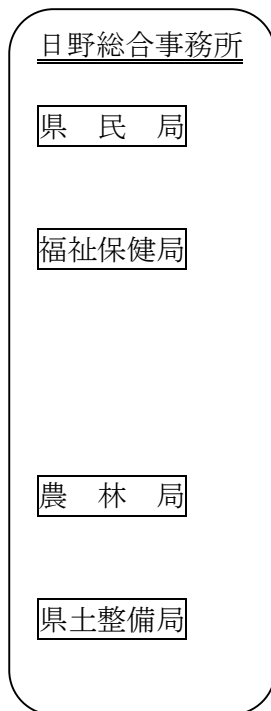
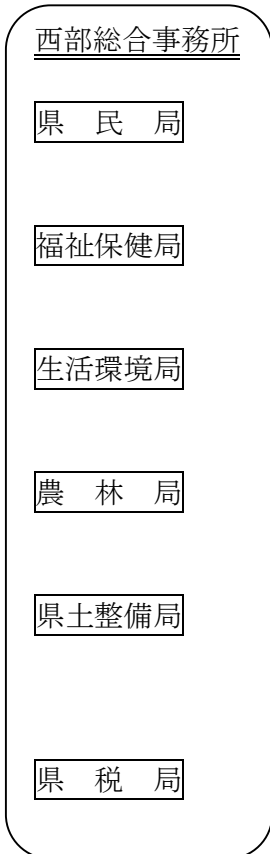
【東部】



【中部】



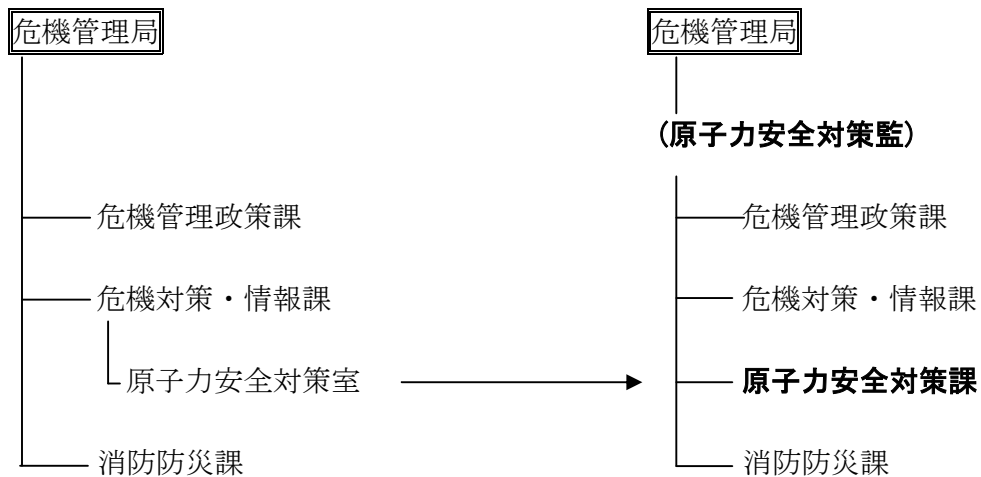
【西部】



2 原子力安全対策・防災対策の更なる強化

○原子力発電所隣接県として国の原子力防災体制の拡充に対応するために必要な体制を整備。

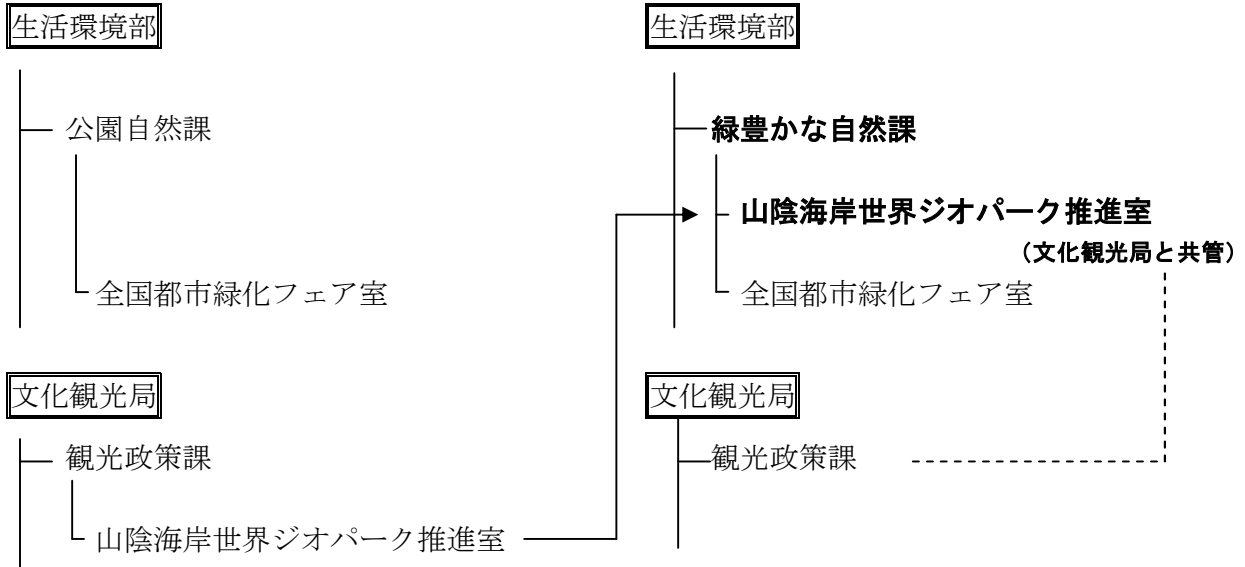
⇒ 原子力安全対策監（次長級）を置くとともに、危機対策・情報課原子力安全対策室を「原子力安全対策課」として独立。



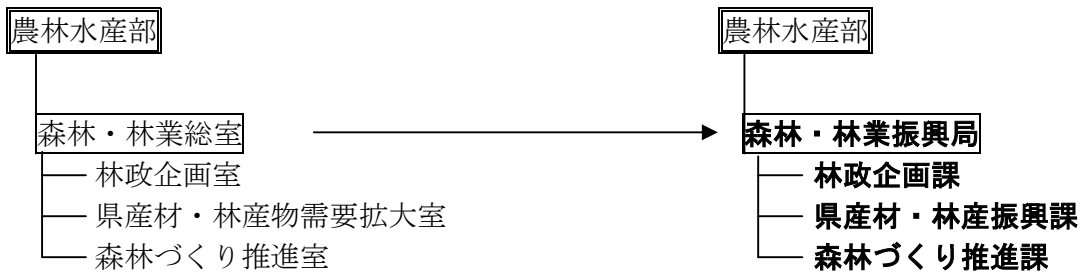
3 とっとりグリーンウェイの発信

○自然環境の豊かさを活用した「とっとりグリーンウェイ」の取組体制を整備。

⇒ 公園自然課に、観光政策課から山陰海岸世界ジオパーク推進室を移管（文化観光局と共管）するとともに、課名を「緑豊かな自然課」に改称。



⇒ 間伐促進対策、県産材利用促進、木質バイオマス利活用の一層の推進に向け、森林・林業総室を「森林・林業振興局」に改組。



⇒ 西部総合事務所地域振興局西部広域観光課に「エコツーリズム国際大会室」を設置。

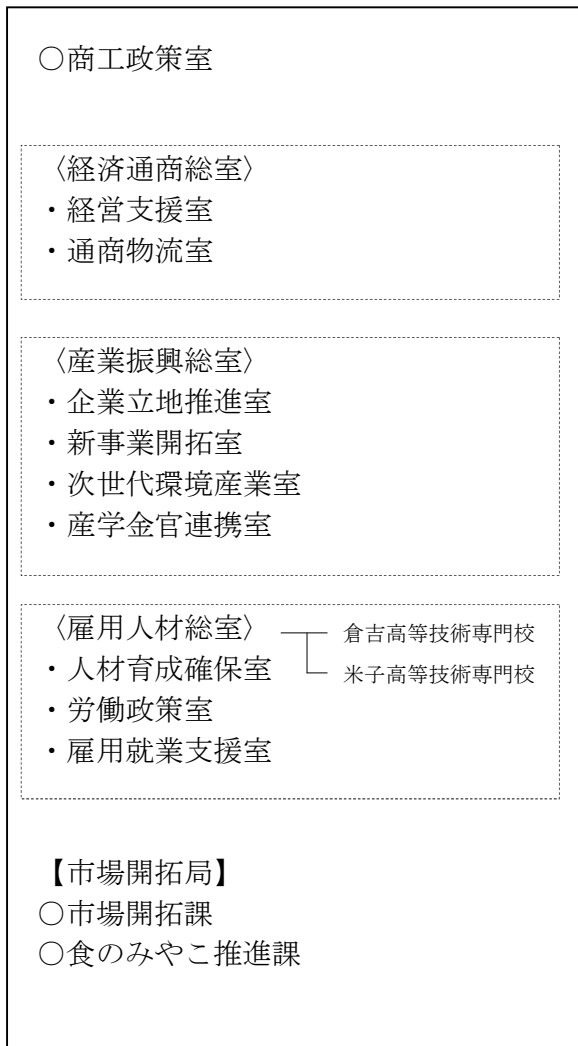


4 経済再生・雇用回復に向けた取組の強化

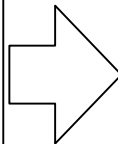
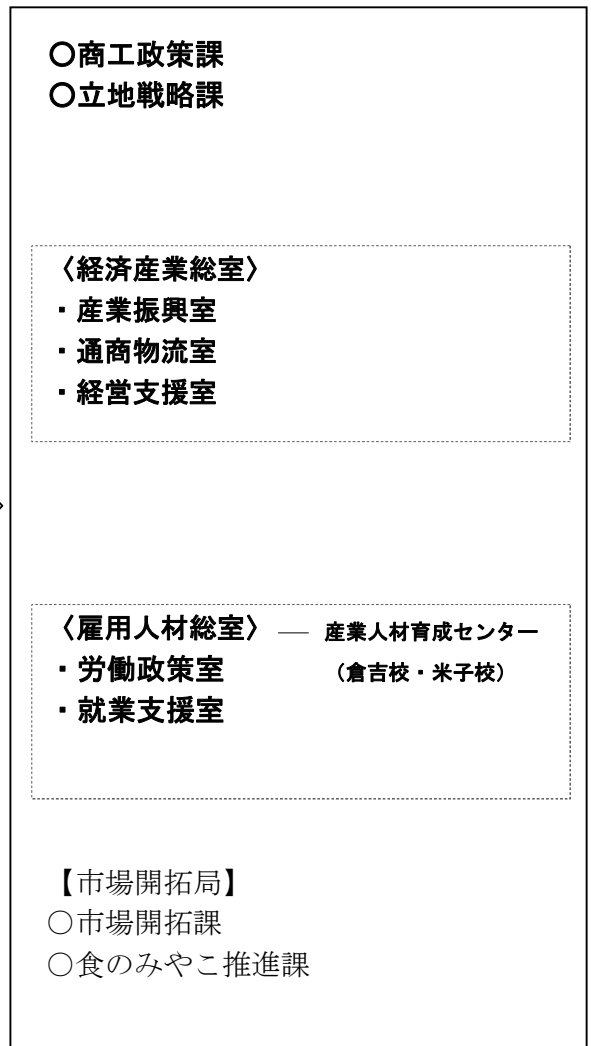
○厳しい経済状況等に対応した経済雇用対策に機動的かつ柔軟に取り組むための体制を整備。

- ⇒ 商工政策に加え企業誘致部門を商工労働部長直属とするとともに、3 総室体制（経済通商総室・雇用人材総室・産業振興総室）から2 総室体制（経済産業総室・雇用人材総室）に再編。
- ⇒ 県内全体を対象に企業ニーズに的確に対応した職業訓練を提供できるよう、その企画、立案及び実施を一元化するため、2つの高等技術専門校を統合。

商工労働部



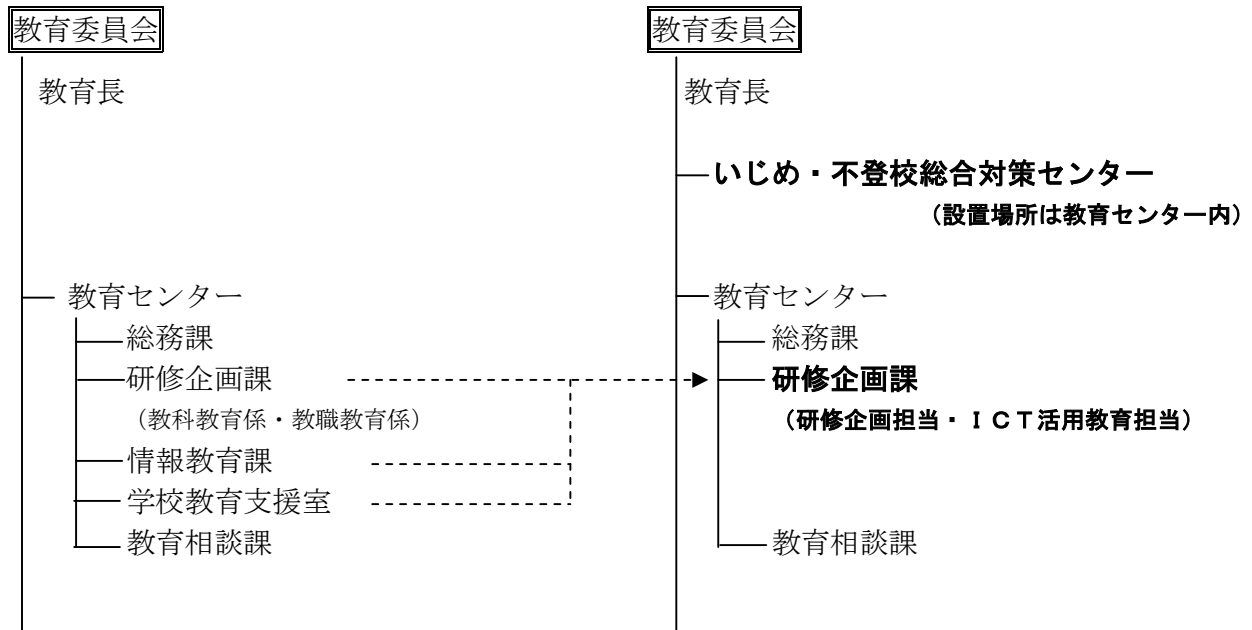
商工労働部



5 いじめ・不登校対策の強化・充実

○小中高の枠を越え、いじめ・不登校対策の現場支援の拠点となる体制を整備。

⇒ 教育委員会に「いじめ・不登校総合対策センター」を設置。
(設置場所は教育センター内)



6 政策企画機能の強化と地域振興対策の充実

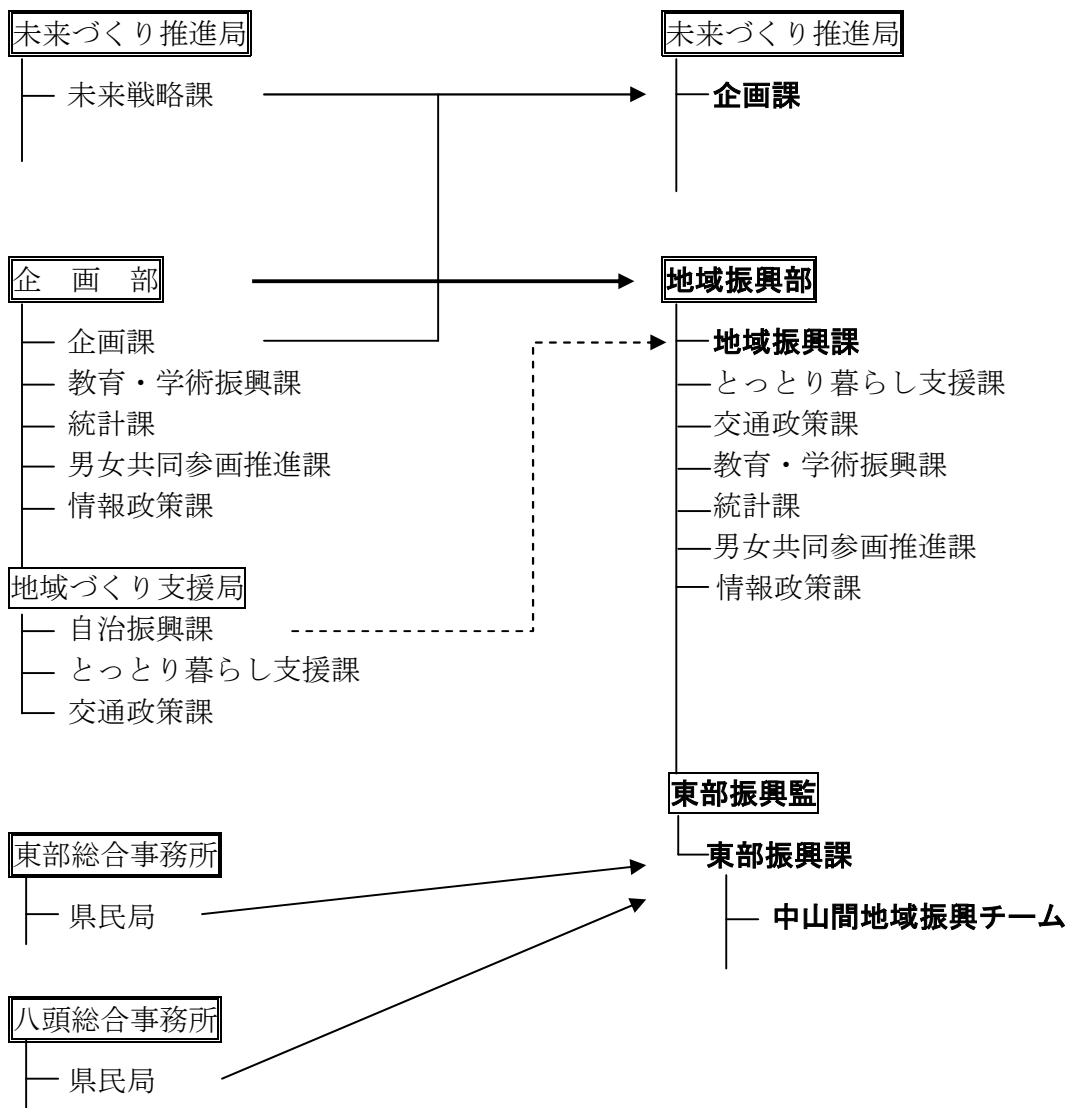
○政策企画機能を集約、強化。

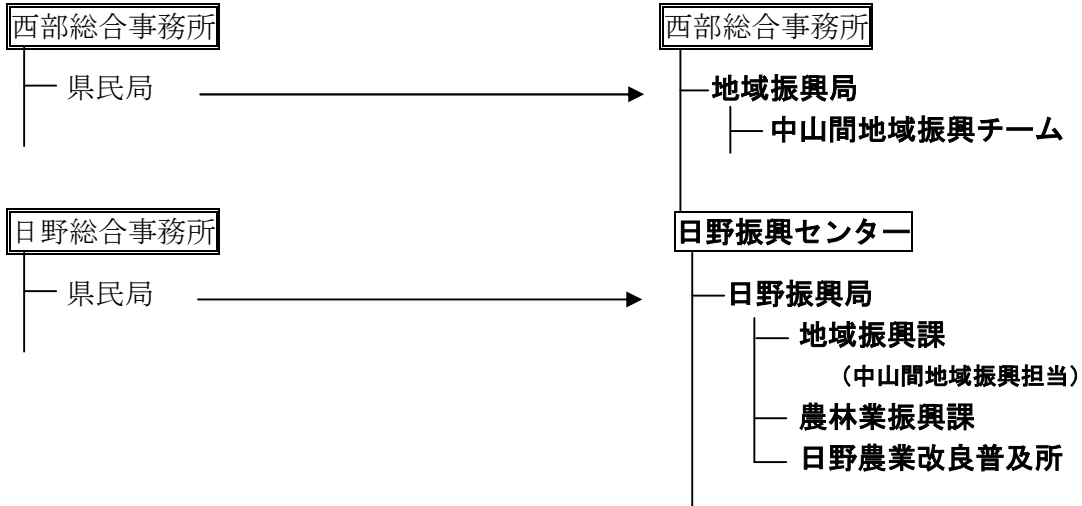
⇒ 統轄監の下で政策企画機能を強化するため、「企画課」を企画部から未来づくり推進局に移管。

○中山間地域振興をはじめとした地域振興対策に取り組む体制を整備。

⇒ 企画部を地域振興機能を中心とした「地域振興部」に改組。

⇒ 各地区（東・中・西）に「中山間地域振興チーム」を設置するとともに、総合事務所の県民局を「地域振興局」に改称。





⇒ 被害が最も深刻な八頭地域に、全県の鳥獣対策の拠点となる「鳥獣対策センター」を設置。

