

An aerial photograph of a rural landscape. A road or path runs vertically through the center of the image, flanked by fields and dense trees. In the background, a coastline is visible with waves breaking on a beach, and mountains are seen in the distance under a cloudy sky. The word "PLATE" is overlaid in the center in a white, serif font.

# PLATE





1 調査地完掘状況(北東から)



2 調査地完掘状況(南東から)



3 2区北端部完掘状況(北東から)



4 調査地完掘状況(南東から)

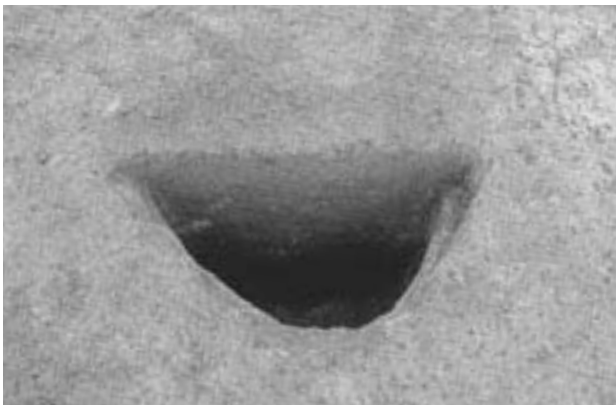
PL.2 倉谷西中田遺跡



1 SK83検出(西から)



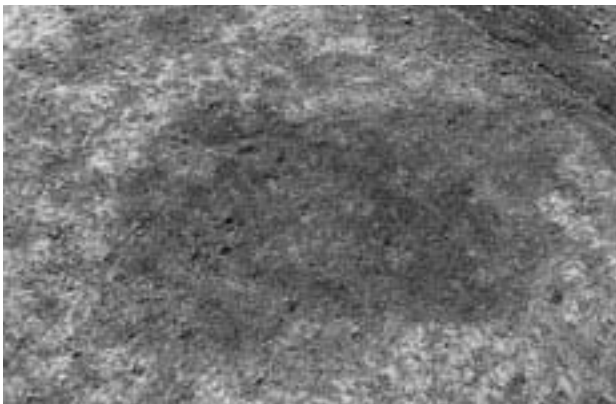
2 SK83完掘(北東から)



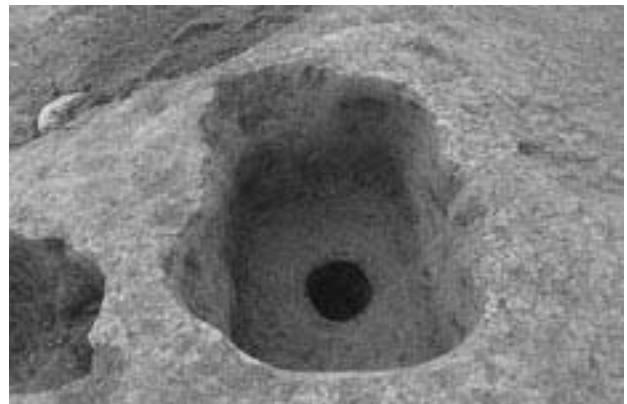
3 SK84土層断面(南から)



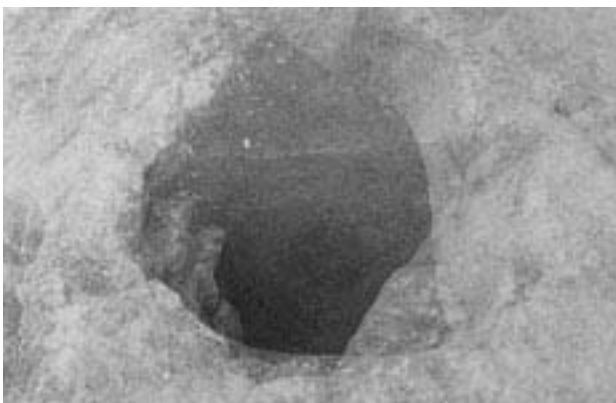
4 SK84完掘(北西から)



5 SK85検出(北西から)



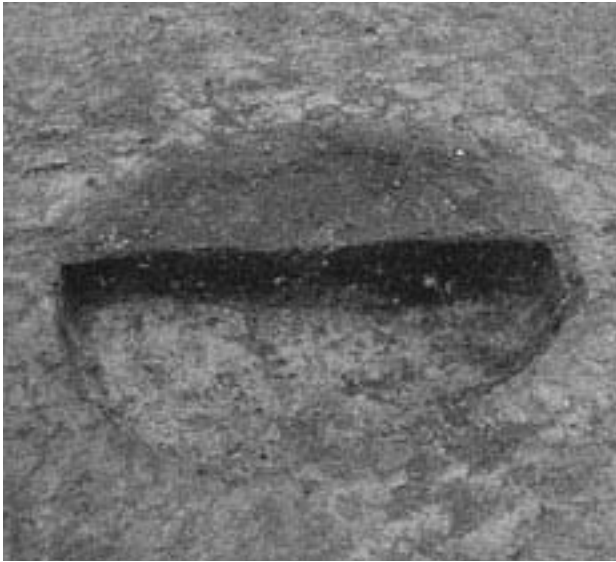
6 SK85完掘(南東から)



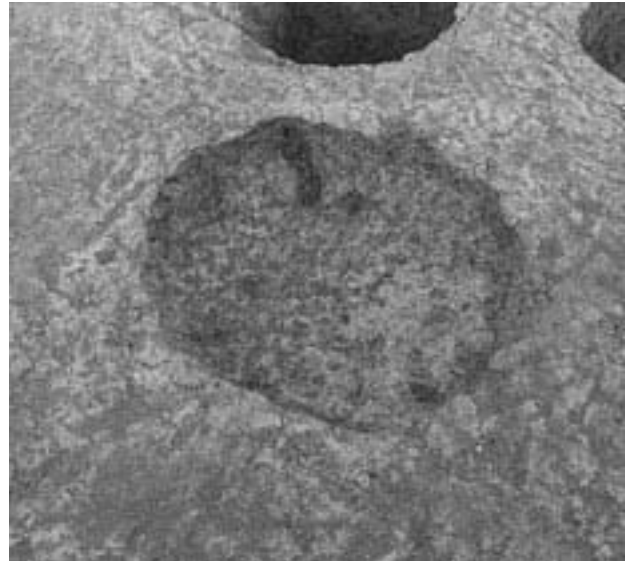
7 SK86土層断面(西から)



8 SK86完掘(北東から)



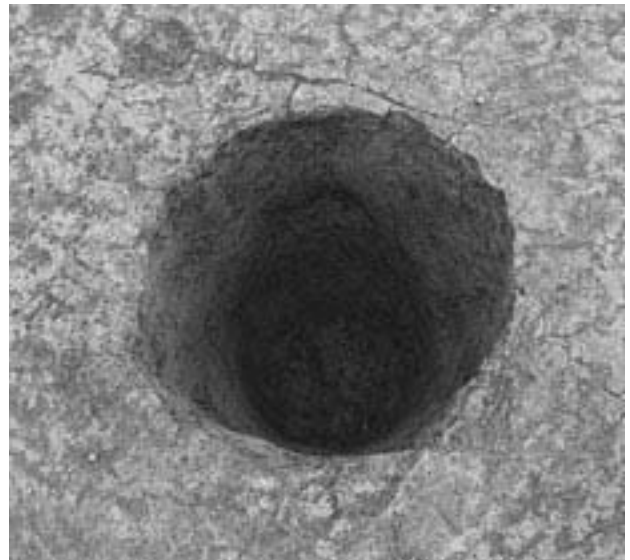
1 SK87土層断面(南から)



2 SK87完掘(北東から)



3 SK88土層断面(南から)



4 SK88完掘(南東から)



5 SK90土層断面(北から)

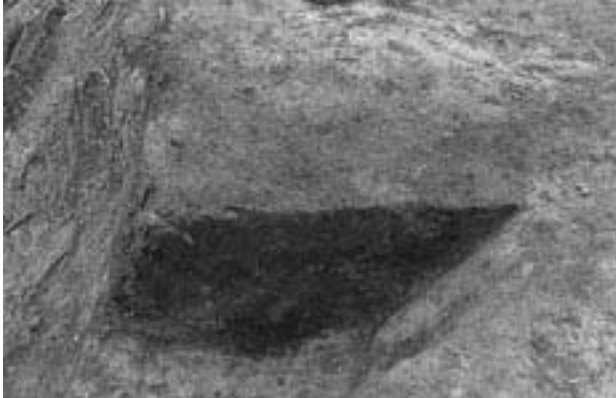


6 SK90完掘(北から)

PL.4 倉谷西中田遺跡



1 W5グリッド土坑及びピット(南東から)



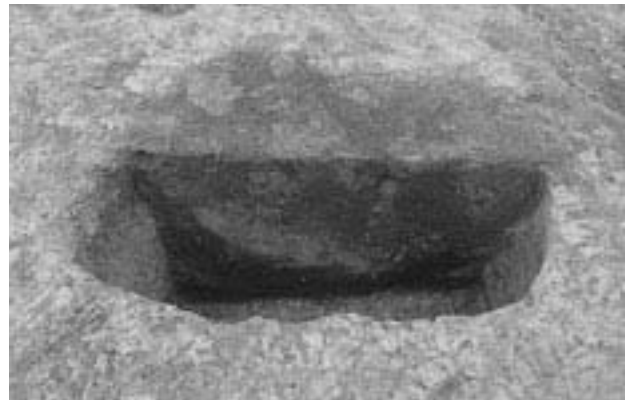
2 SK89土層断面(西から)



3 SK89完掘(北東から)



4 SB20-P1検出(北から)



5 SB7-P8土層断面(南西から)



1 SX1 検出(南西から)



2 SX1 完掘(北西から)



3 SX1 A-A' 土層断面(北西から)



4 SX1 B-B' 土層断面(北西から)

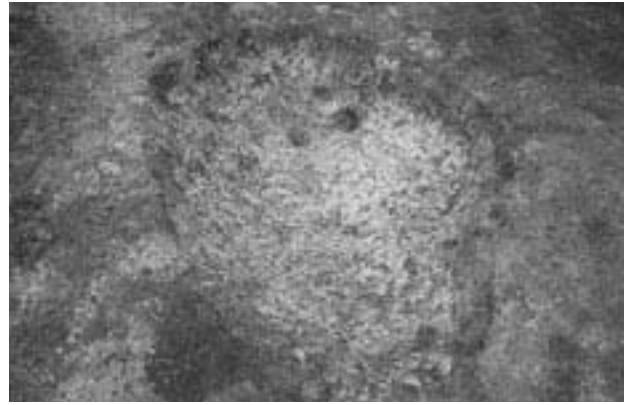


5 SX1 完掘(南東から)

PL.6 倉谷西中田遺跡



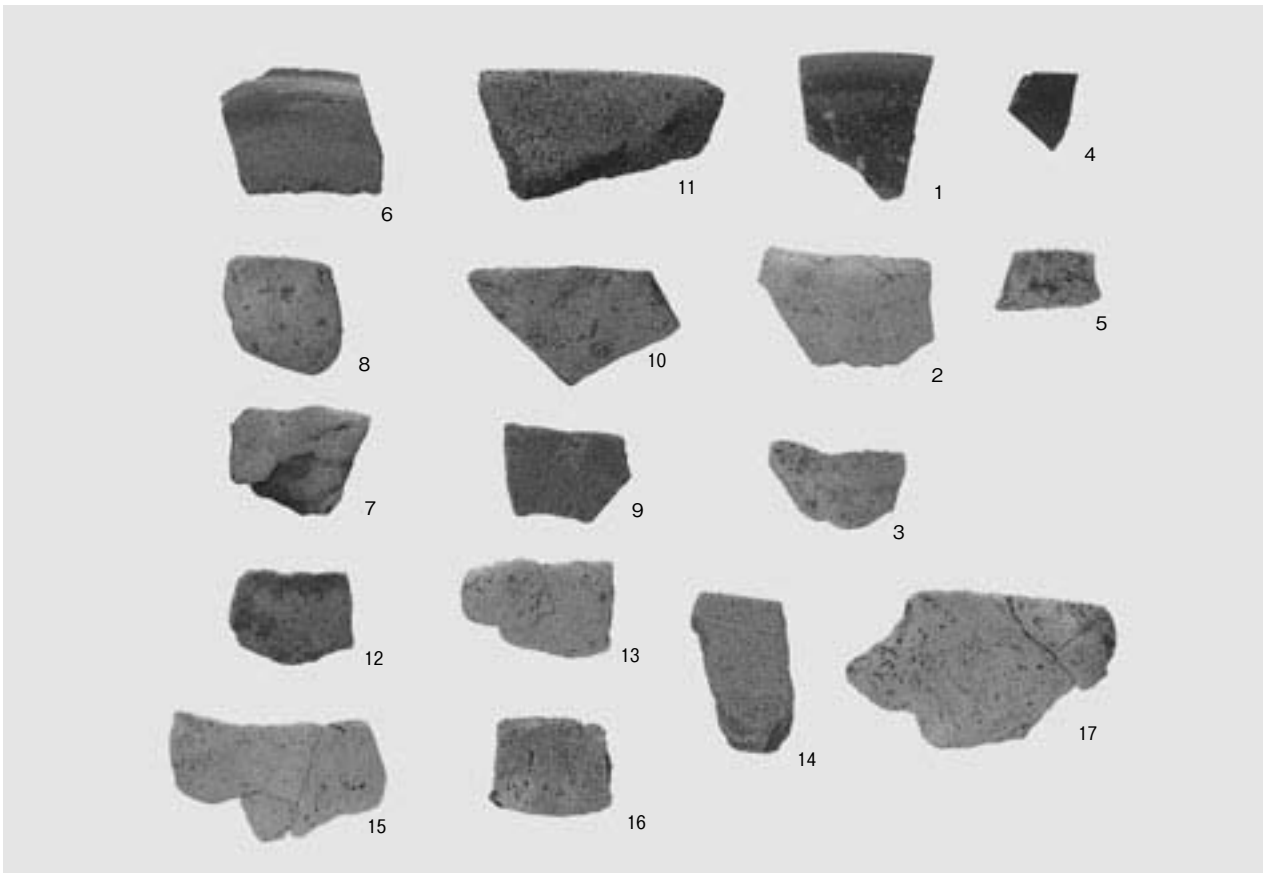
1 SK91土層断面(西から)



2 SK91完掘(南から)



3 X3グリッド土層断面(南から)



4 出土土器





1 調査地全景(調査前:南から)



2 調査地全景(調査後:北から)

PL.8 倉谷荒田遺跡



1 調査地全景(調査前：西から)



2 調査地全景(調査後：上が南)

1 調査地完掘(東から)



2 調査地完掘(西から)



3 調査地完掘(西から)





1 丘陵部北側土層断面(南西から)



2 西側丘陵南側南北土層断面(東から)



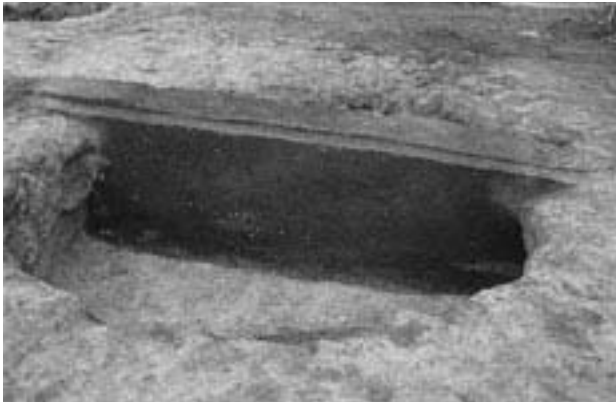
3 西側丘陵北側南北土層断面(南西から)



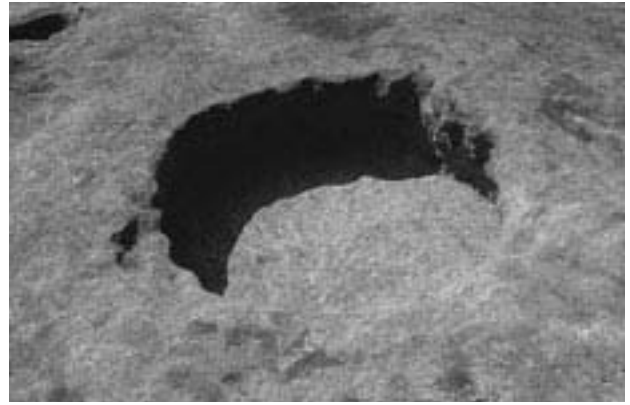
4 北壁土層断面(南西から)



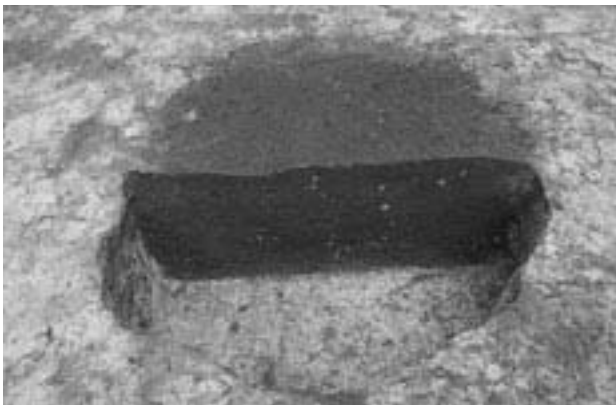
5 南壁土層断面(北から)



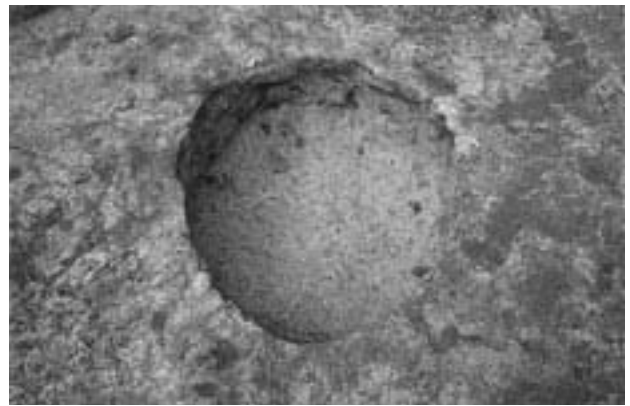
1 SK4土層断面(南から)



2 SK4完掘(北から)



3 SK8土層断面(南から)



4 SK8完掘(北東から)



5 SK4・SK8完掘(北から)

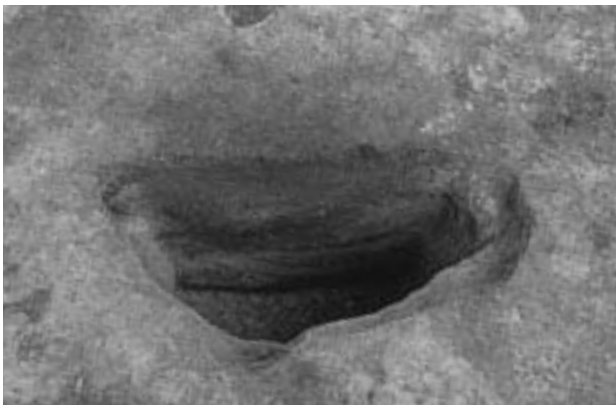
PL.12 倉谷荒田遺跡



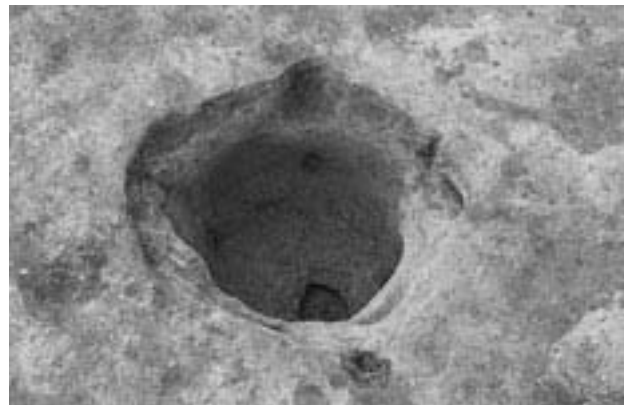
1 SK9土層断面(北から)



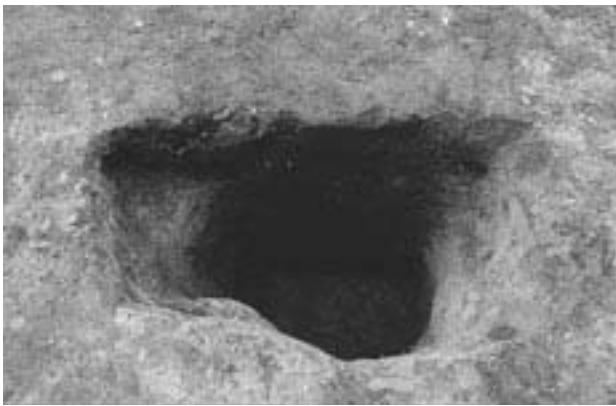
2 SK9完掘(北東から)



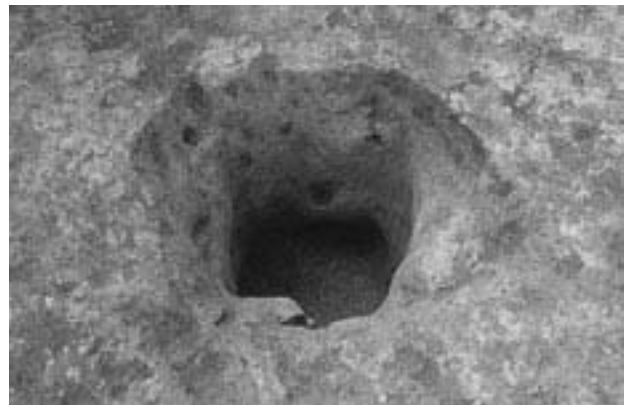
3 SK10土層断面(南から)



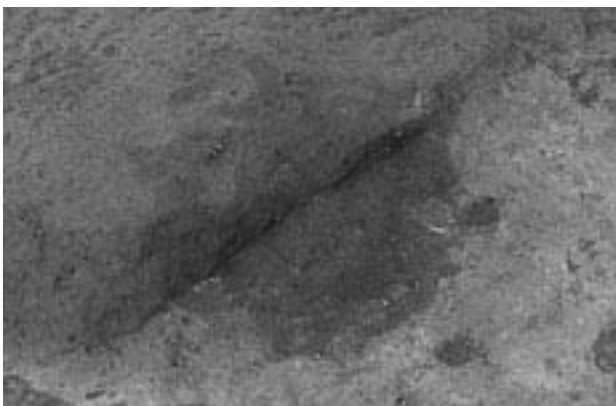
4 SK10完掘(北から)



5 SK11土層断面(南から)



6 SK11完掘(北から)



7 SK12検出(北西から)



8 SK12完掘(北から)



1 SI2東西ベルト土層断面(南西から)



2 SI2南北ベルト北側土層断面(西から)



3 SI2南北ベルト南側土層断面(西から)



4 SI2-P7遺物出土状況(南から)



5 SI2遺物出土状況(南から)



1 SI2 遺物出土状況(南から)



2 SI2 完掘状況(南西から)





1 SI5 東側検出状況(南東から)



2 SI5 東側土層断面(北西から)



3 SI5 東側遺物出土状況  
(南東から)



4 SI5 完掘(南西から)

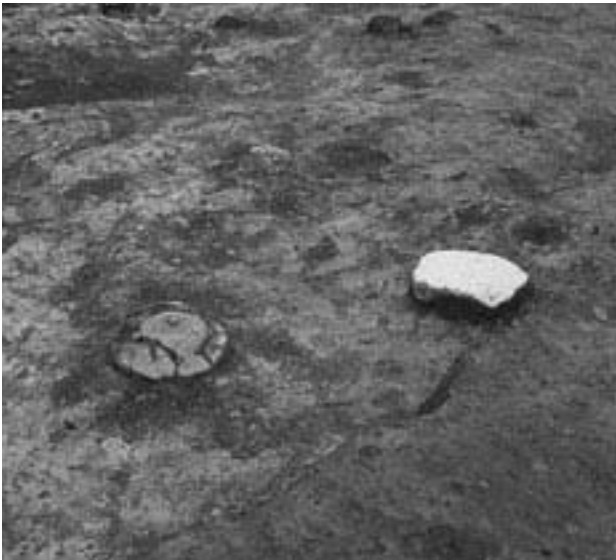
PL.16 倉谷荒田遺跡



1 SI6東西ベルト土層断面(南東から)



2 SI6-P9完掘(東から)



3 SI6遺物出土状況(南西から)



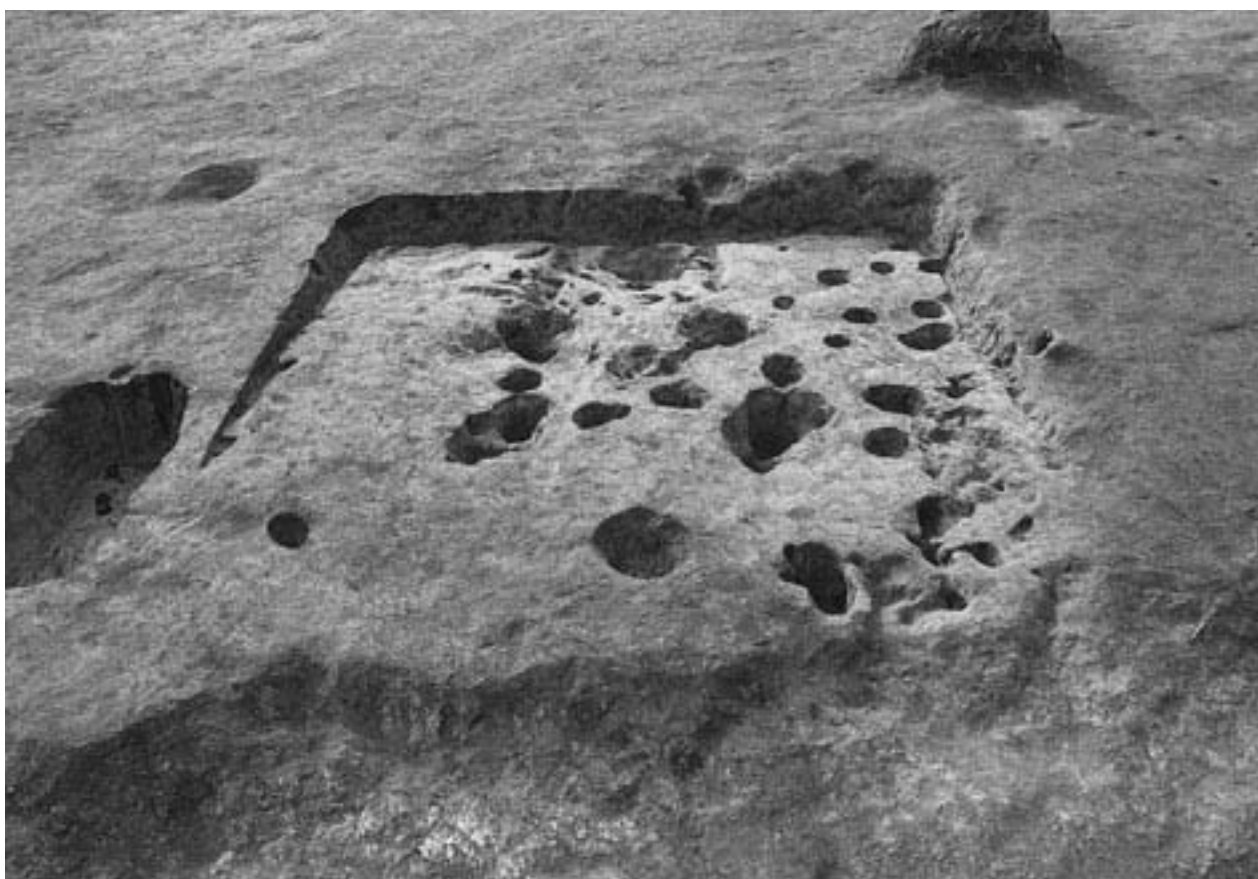
4 SI6完掘状況(南東から)



5 SI6遺物出土状況(東から)



1 SI6 遺物出土状況(北西から)



2 SI6 完掘(東から)

PL.18 倉谷荒田遺跡



1 SB2 検出(北西から)



2 SB2-P3・5・8 検出(北西から)



3 SB2 完掘(北から)



4 SK13 完掘(北東から)



5 SK13 完掘(北西から)



1 SK13南北ベルト土層断面(西から)



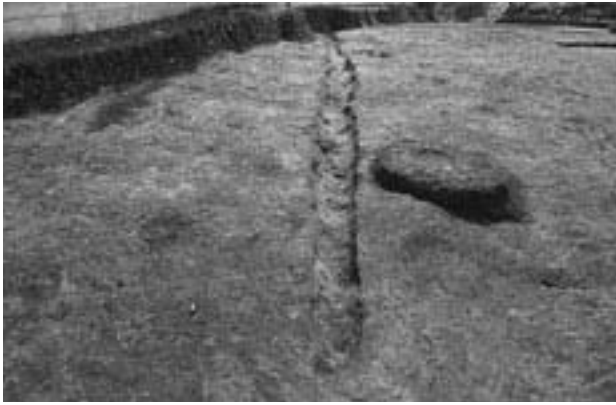
2 SK13南西隅ピット完掘(北東から)



3 SK13遺物出土状況(北西から)



4 SK13遺物出土状況(東から)



1 SD 1 b 完掘(北東から)



2 SD 1 a 完掘(南東から)



3 SD 1 完掘(南東から)



4 SD 1 B-B' 土層断面(南東から)



5 SK14東西ベルト土層断面(南東から)



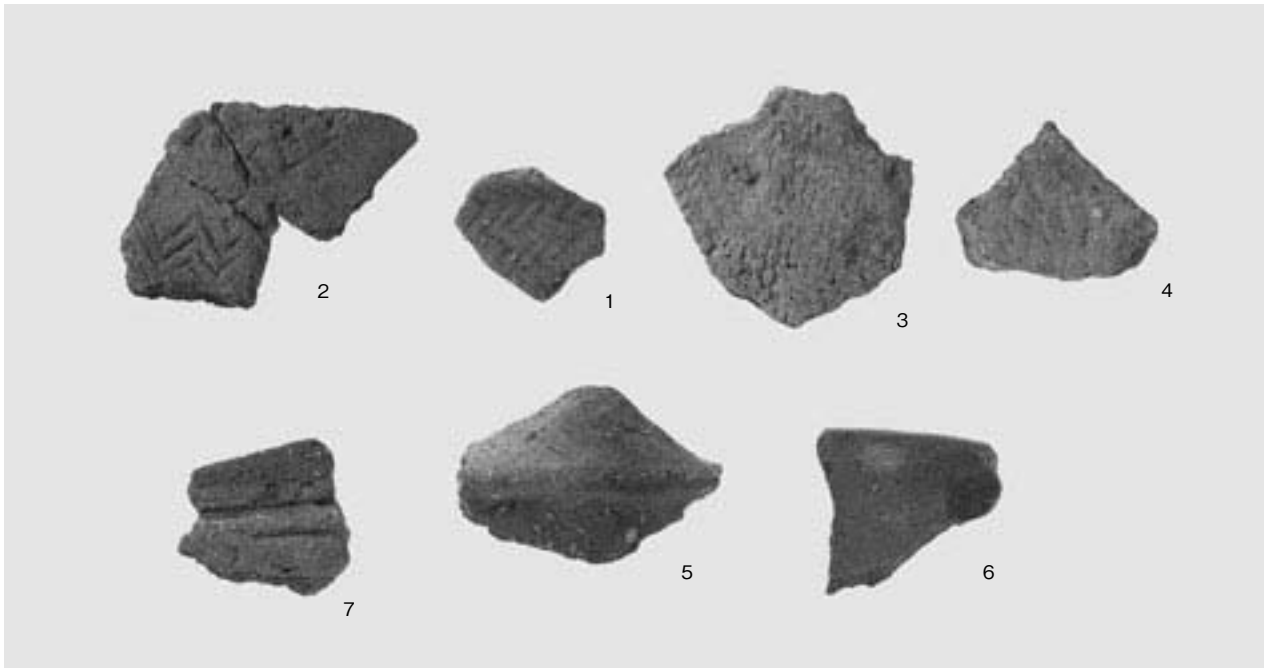
6 SK14 完掘(西から)



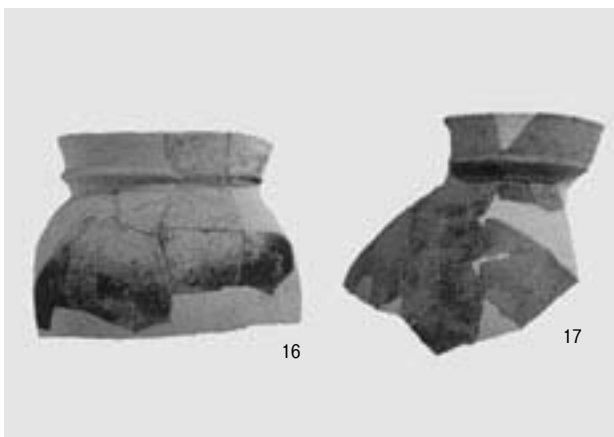
7 SK15 土層断面(北から)



8 SK15 完掘(南から)



1 縄文土器(遺構外出土遺物)



2 SI2出土遺物(1)



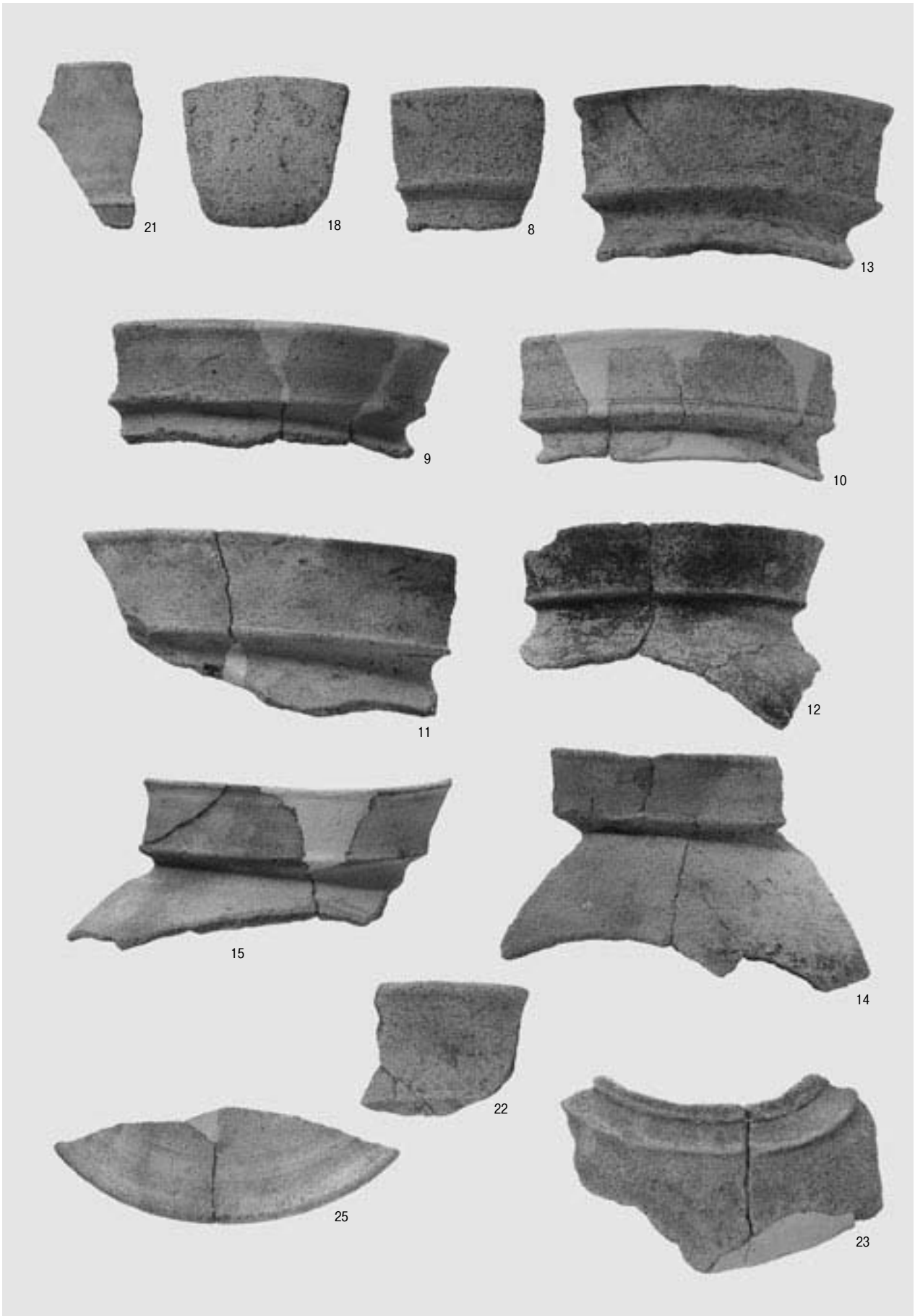
3 SI2出土遺物(2)



4 SI2出土遺物(3)

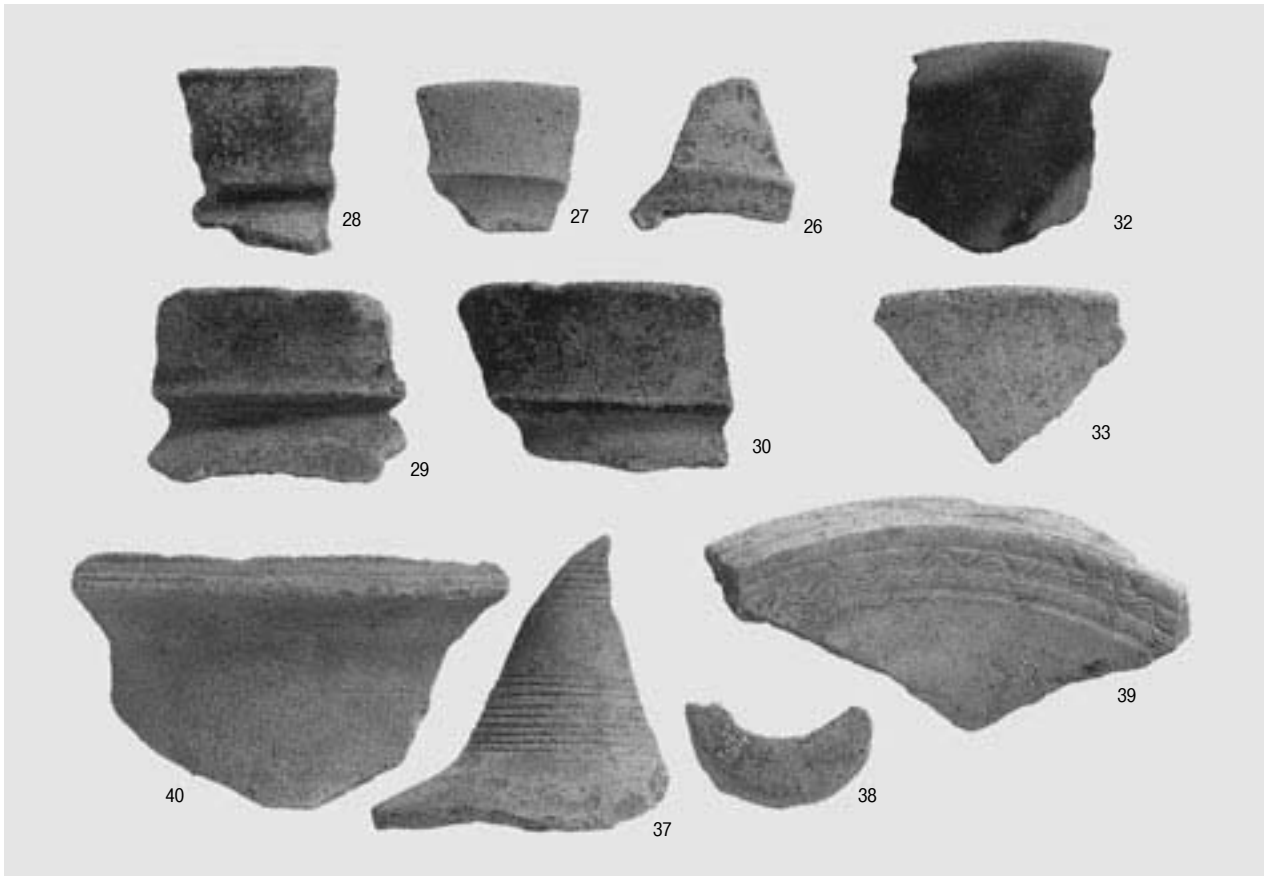


5 SI2出土遺物(4)



SI2 出土遺物(5)





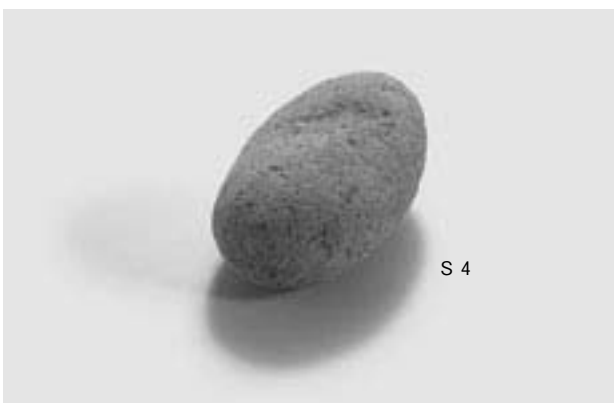
1 SI5 出土遺物(1)



2 SI5 出土遺物(2)



3 SI5 出土遺物(3)



4 SI5 出土遺物(4)



5 SI5 出土遺物(5)



1 SI5 出土遺物(6)



2 SI5 出土遺物(7)



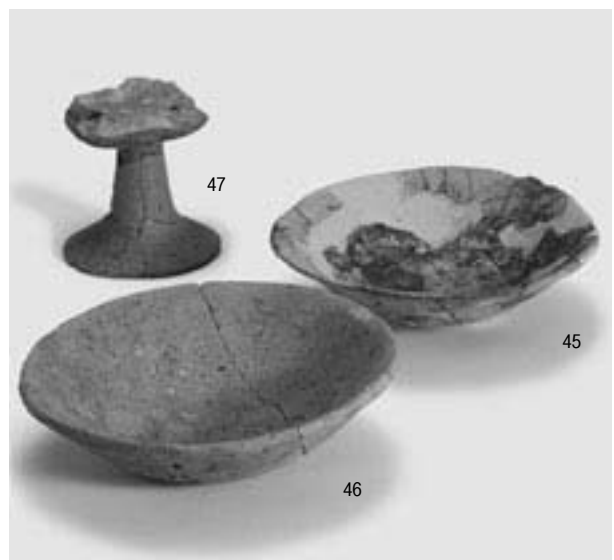
3 SI6 出土遺物(1)



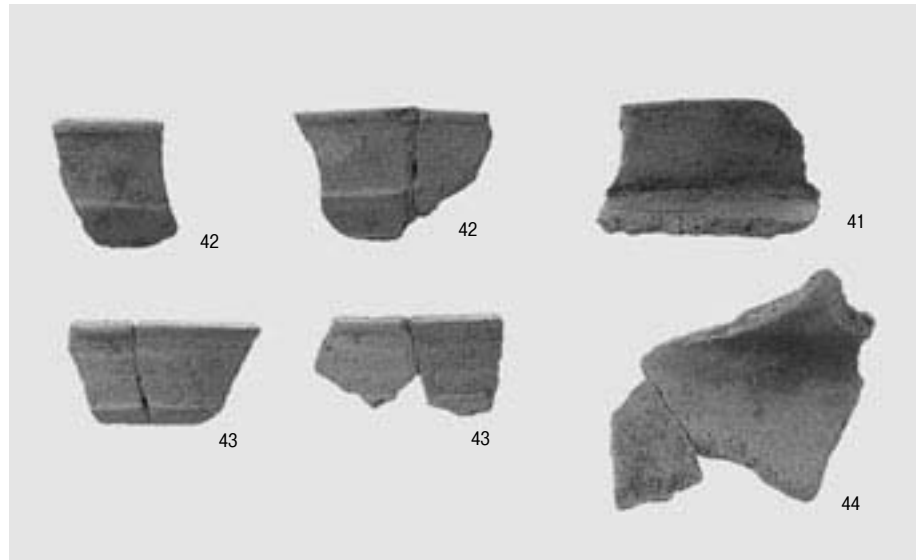
4 SI6 出土遺物(2)



5 SI6 出土遺物(3)



6 SI6 出土遺物(4)



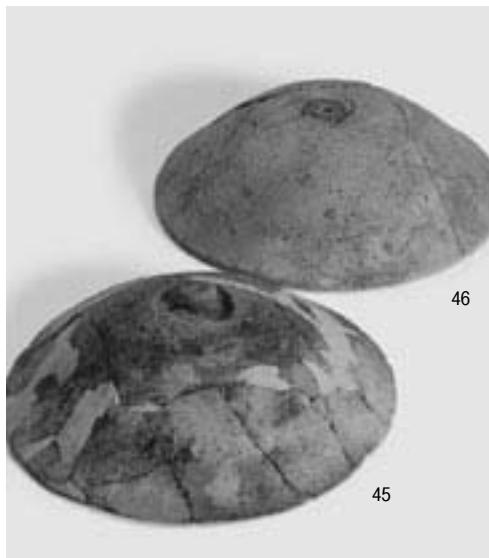
1 SI6 出土遺物(5)



2 SI6 出土遺物(6)



3 SI6 出土遺物(7)



4 SI6 出土遺物(8)



5 SI6 出土遺物(9)



1 SK13出土遺物(1)



3 SK13出土遺物(3)



2 SK13出土遺物(2)



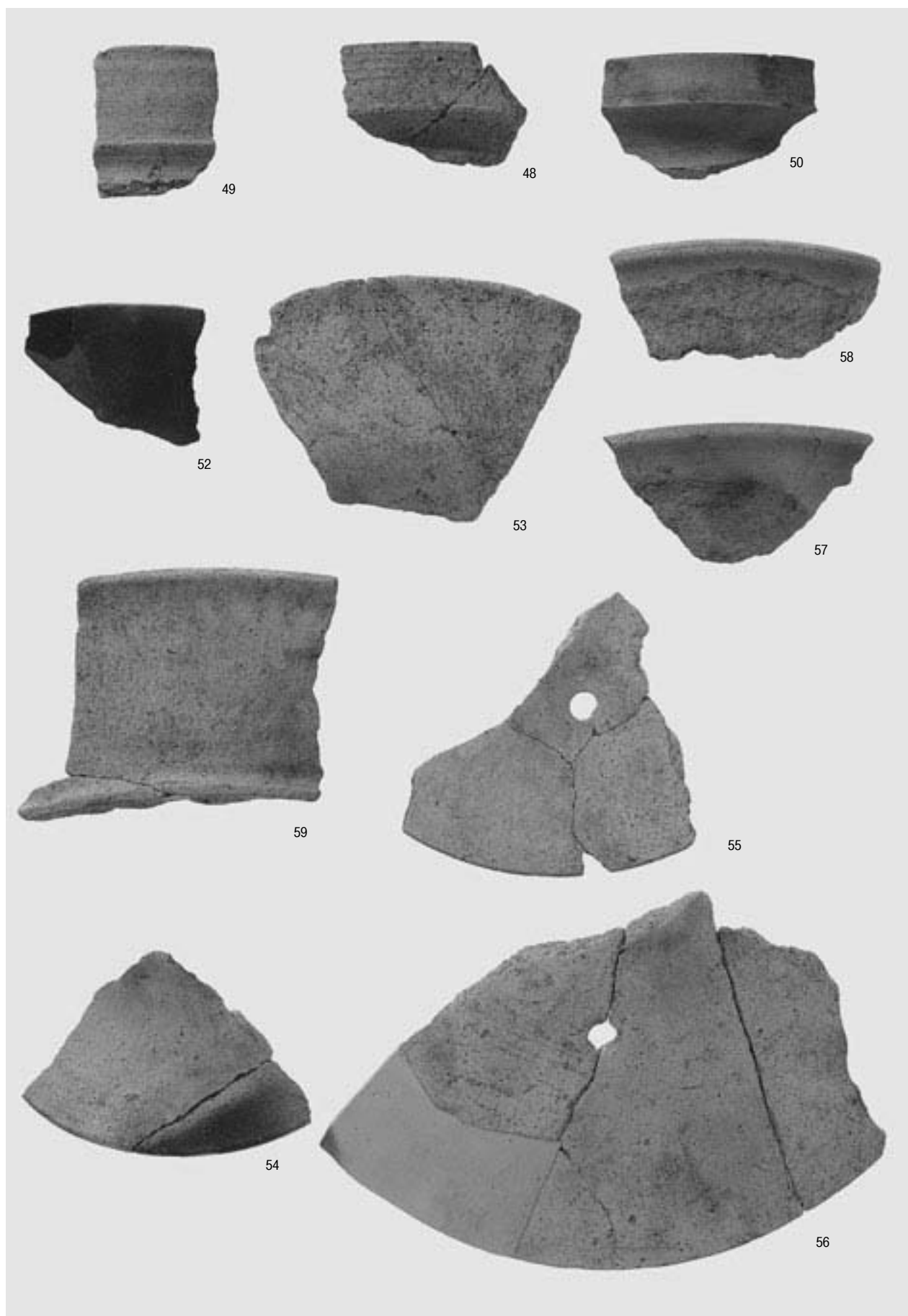
4 SK13出土遺物(4)



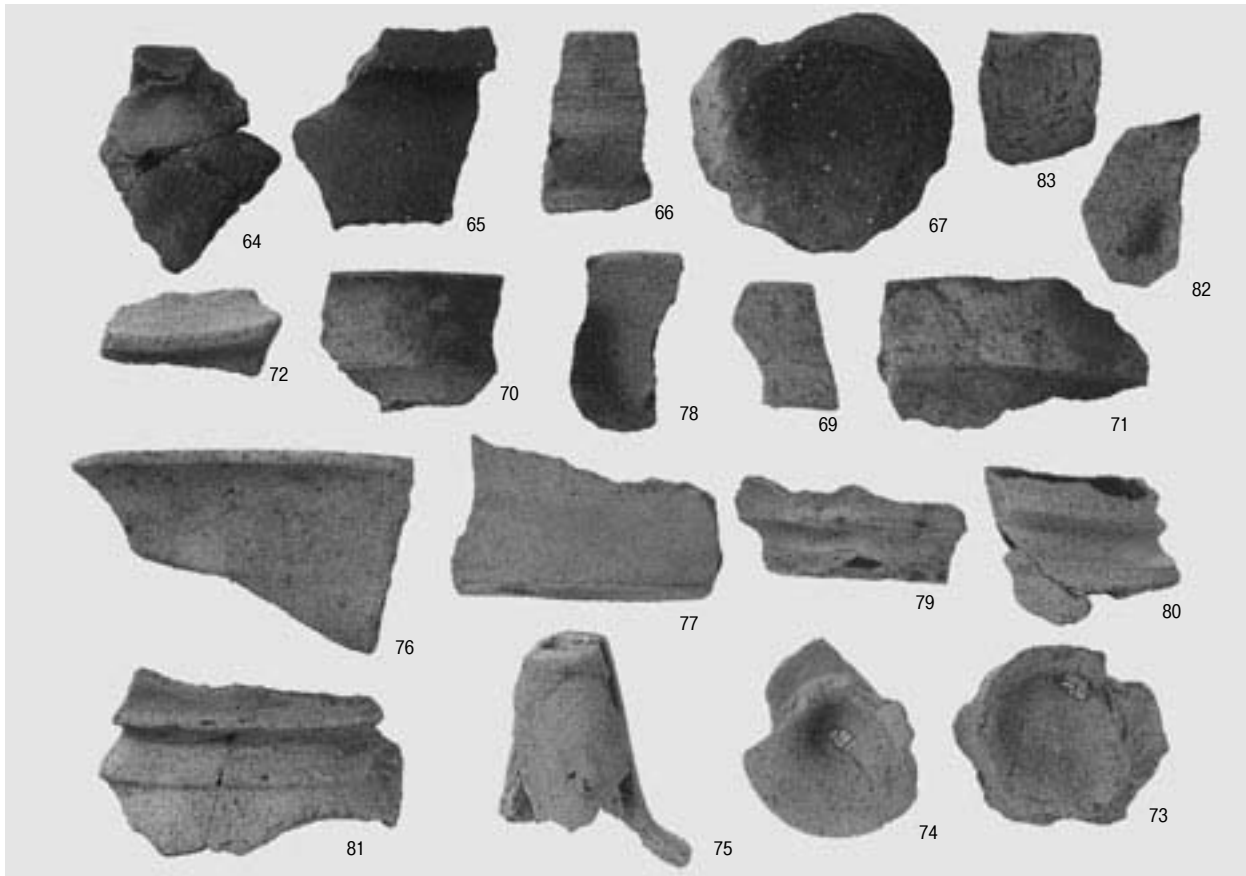
5 SK13出土遺物(5)



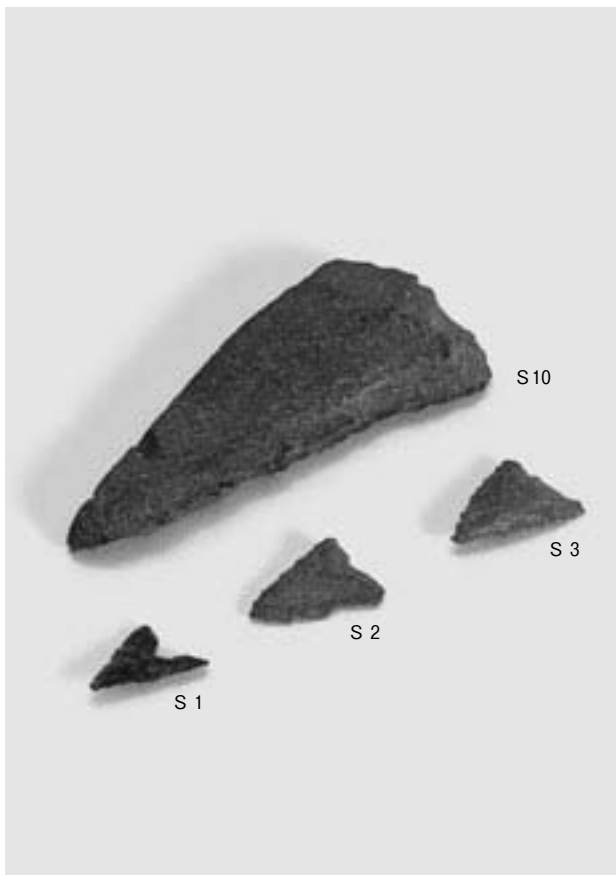
6 SK13出土遺物(6)被熱破損土器片



SK13出土遺物(7)



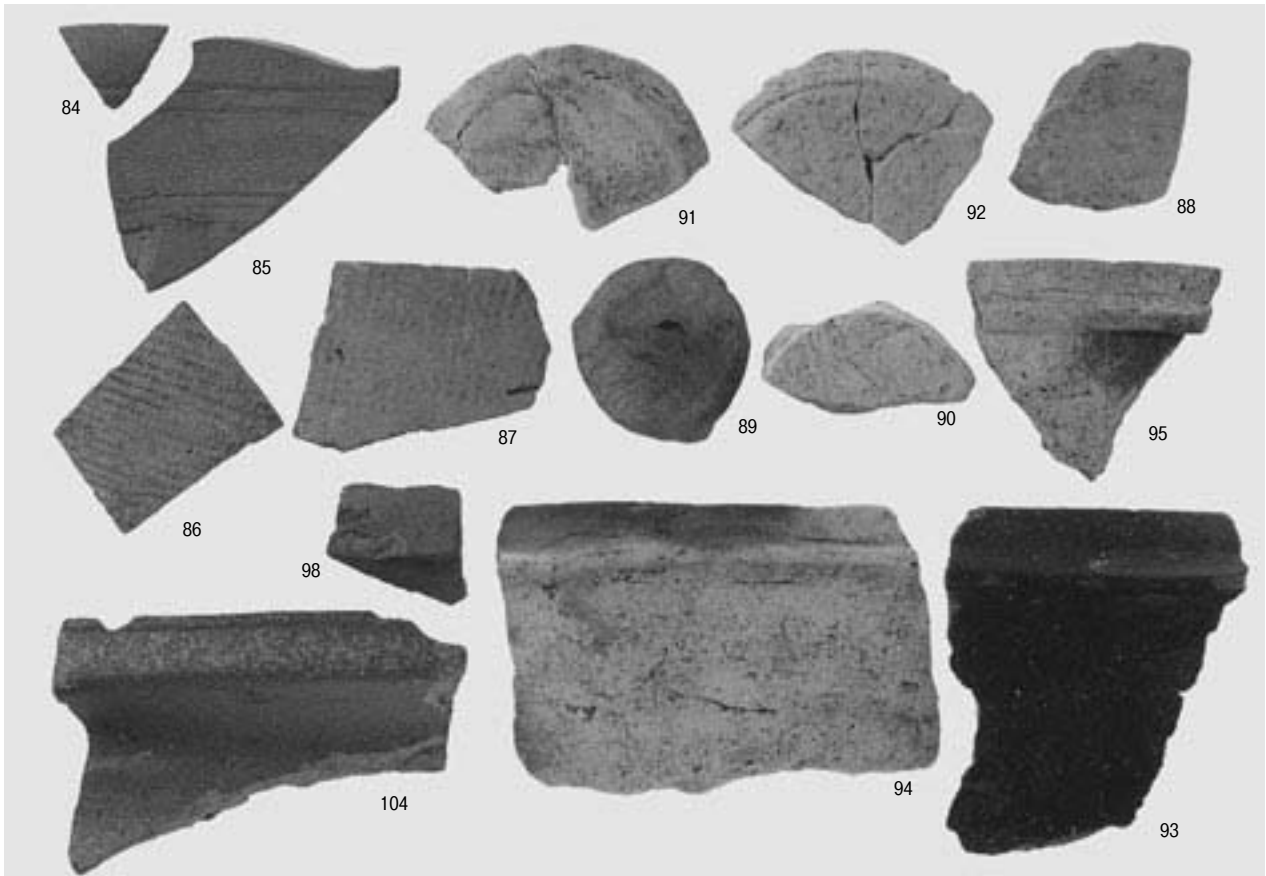
1 遺構外出土遺物(弥生~古墳時代)



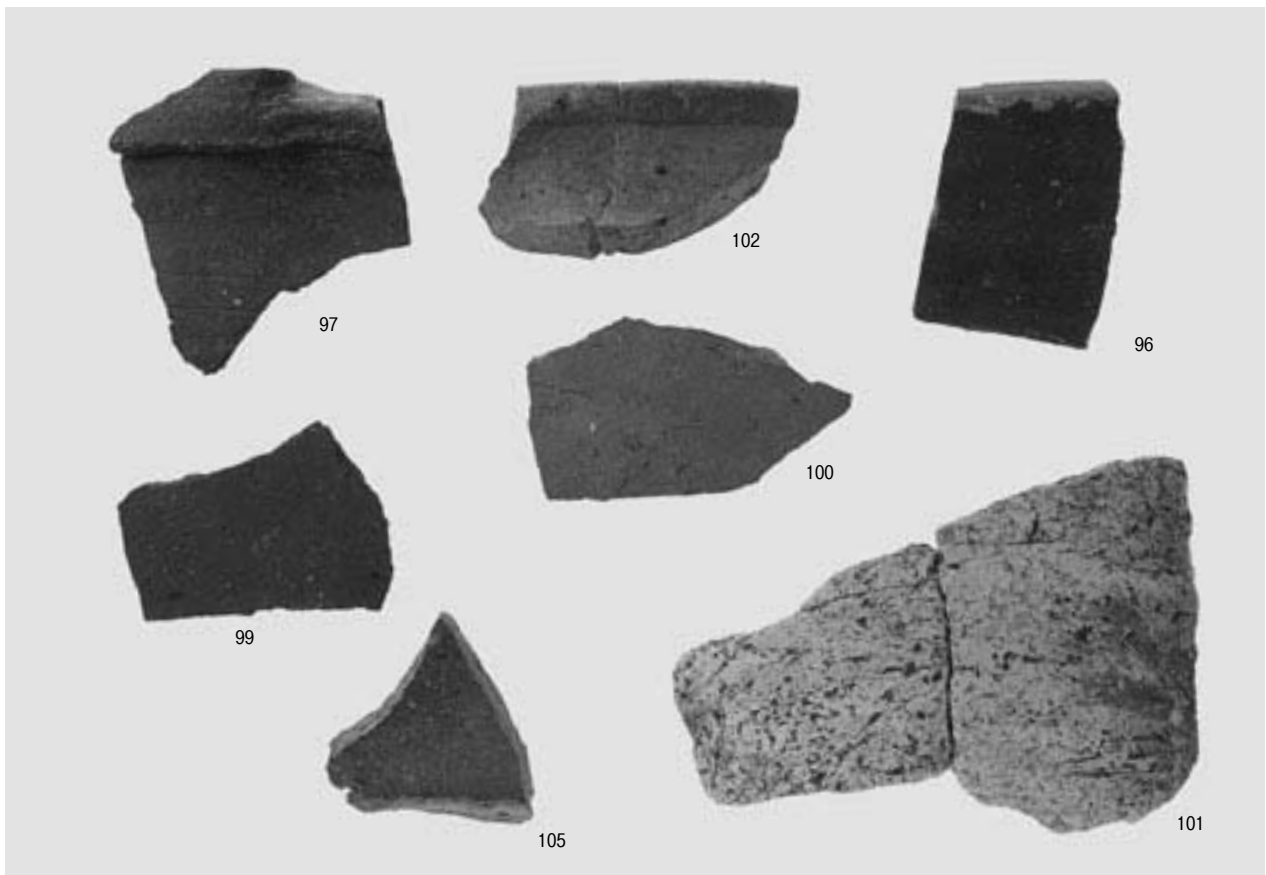
2 遺構外出土遺物(石鏃・削器)



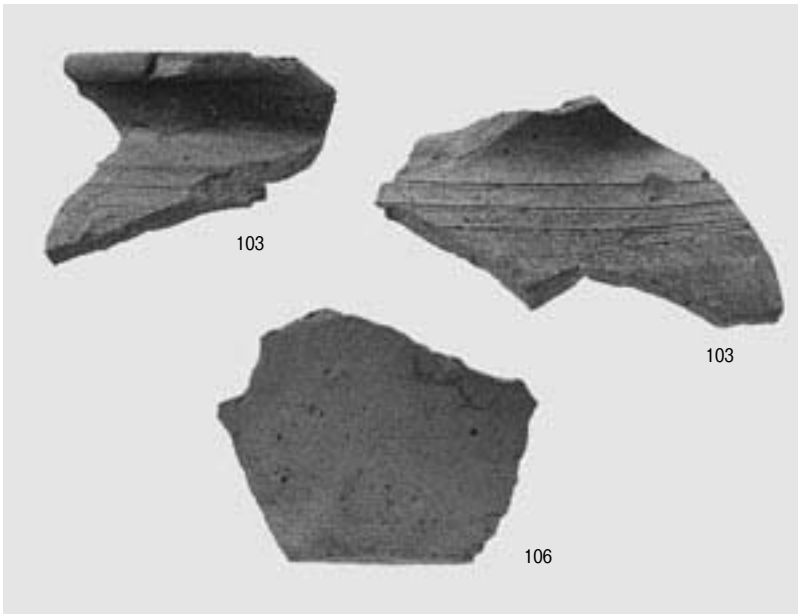
3 遺構外出土遺物(弥生土器)



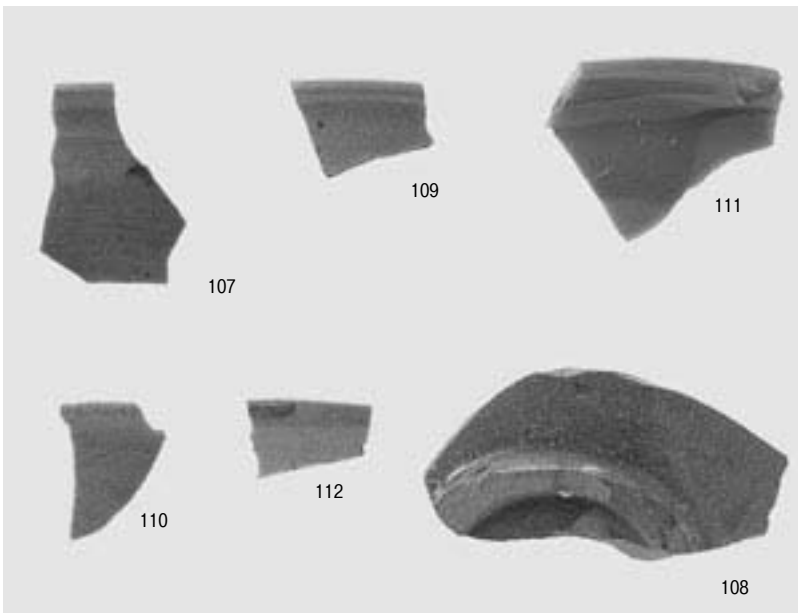
1 遺構外出土遺物(古墳時代~中世)



2 遺構外出土遺物(中世)



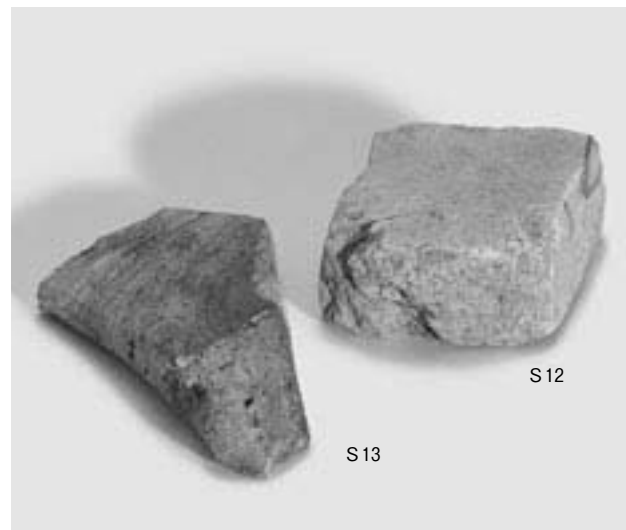
1 遺構外出土遺物  
(中世土器：須恵器)



2 遺構外出土遺物(磁器)

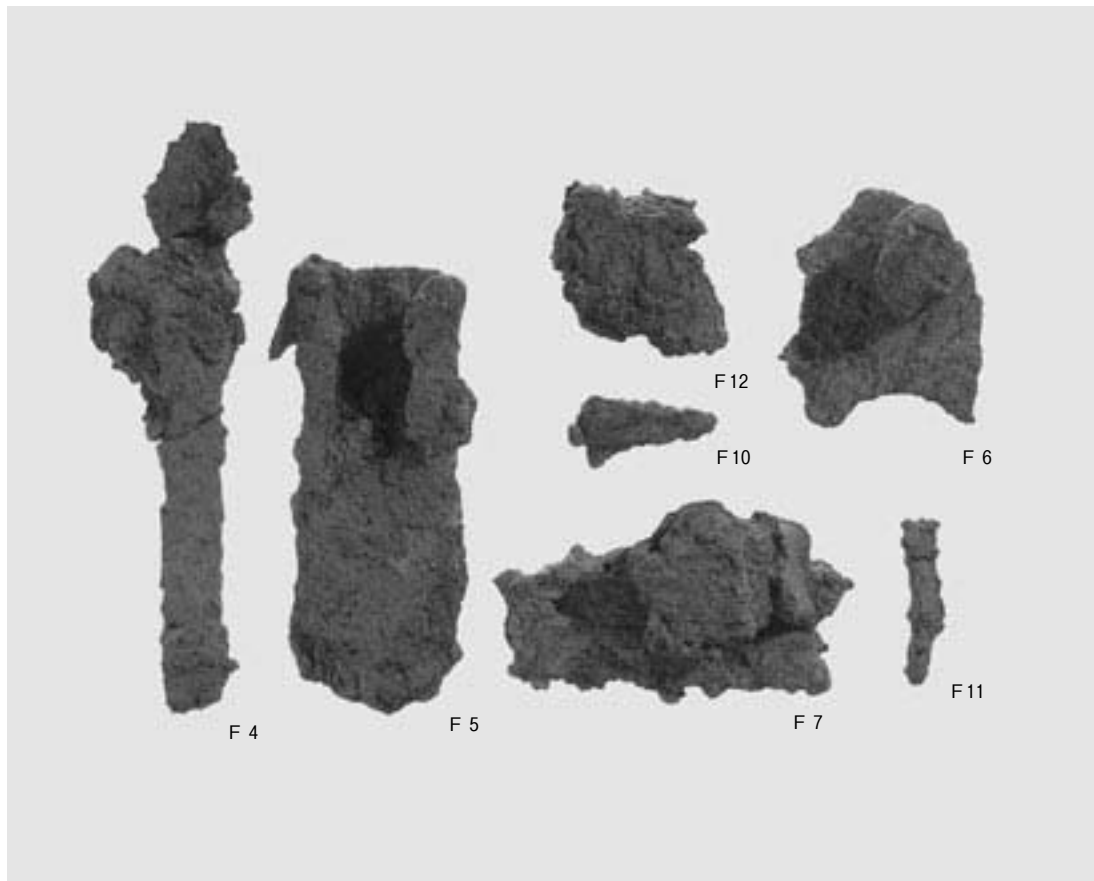


3 遺構外出土遺物(石器・磨石)

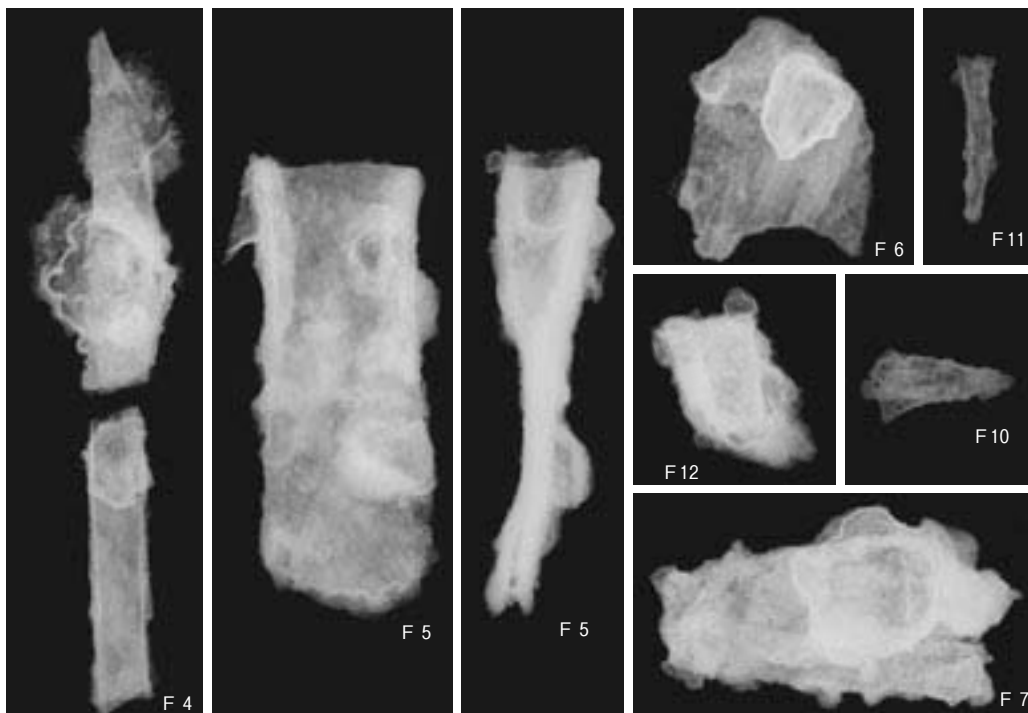


4 遺構外出土遺物(石器・砥石)

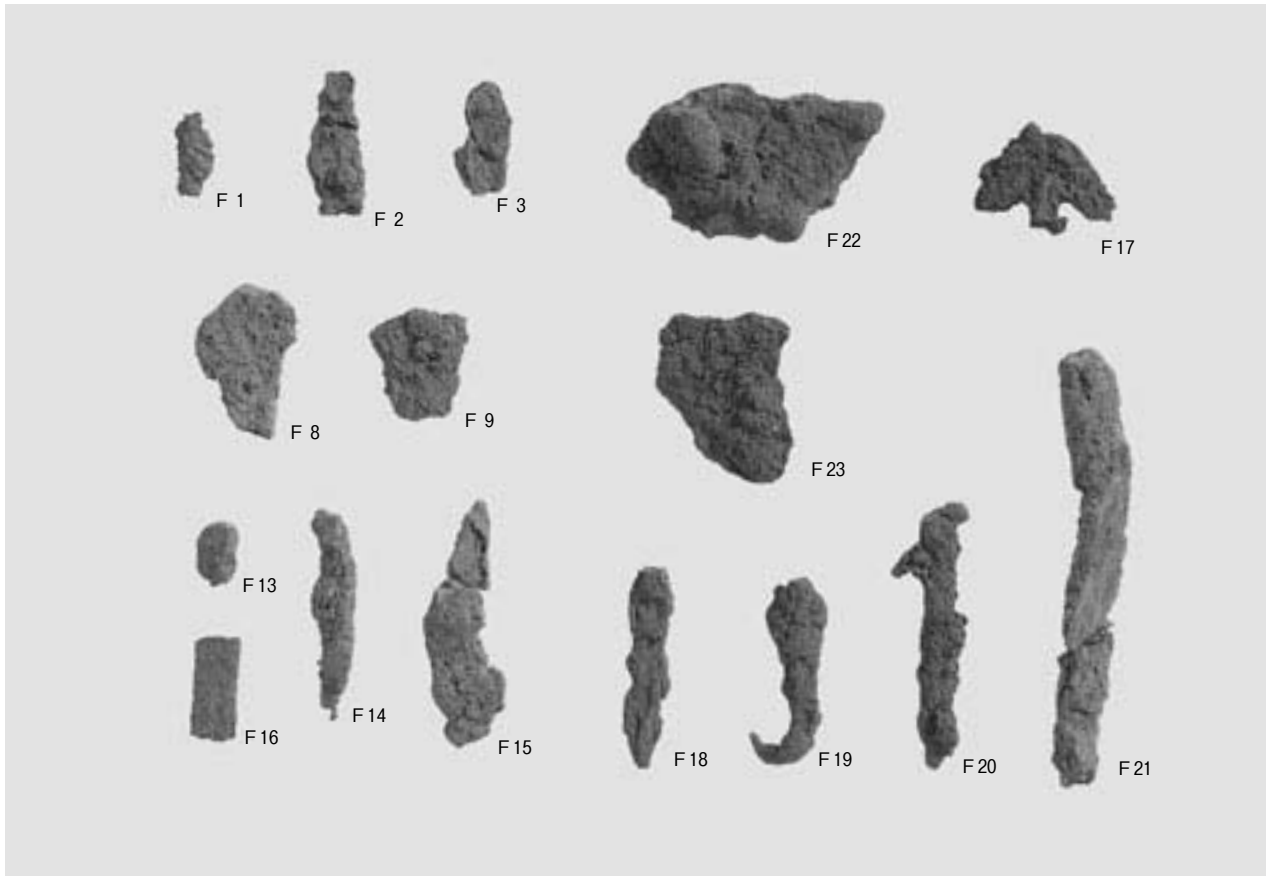




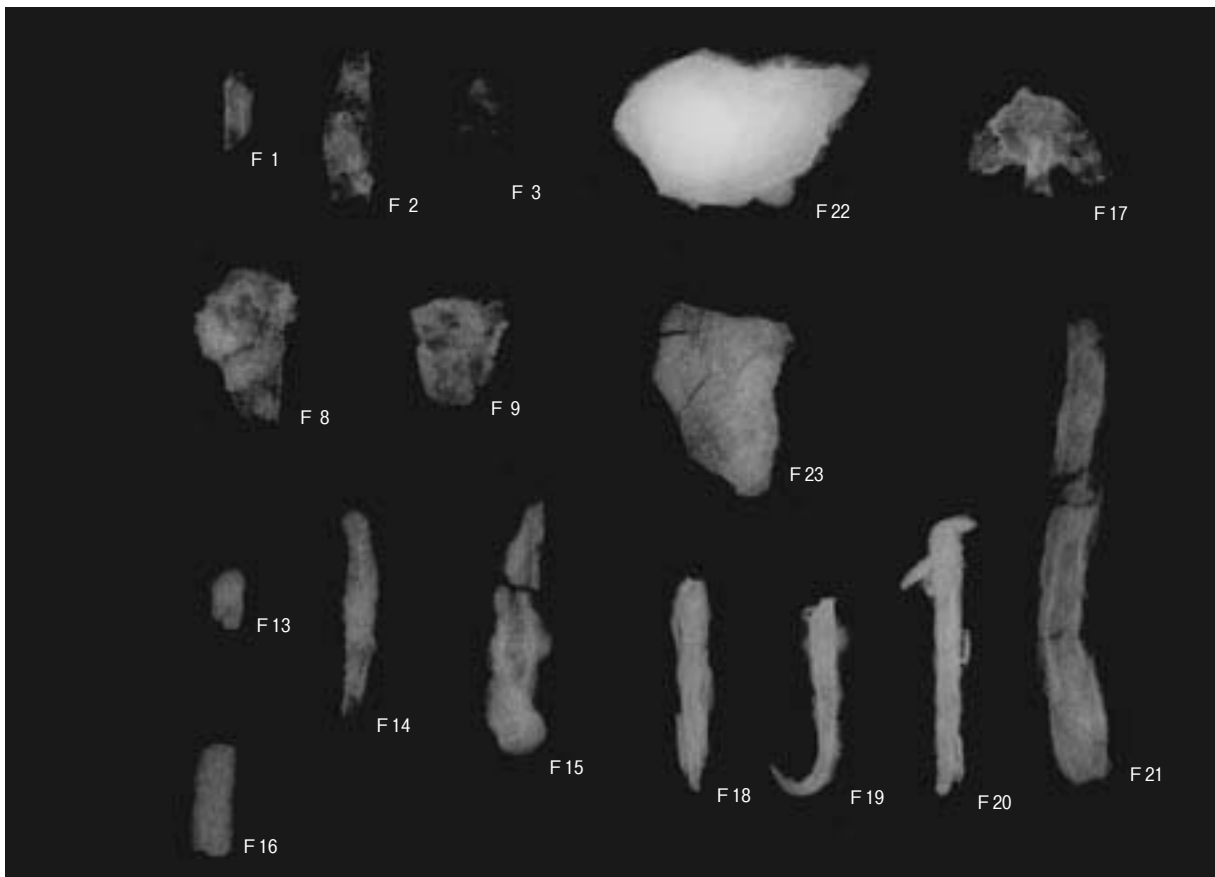
1 SI5出土鉄製品



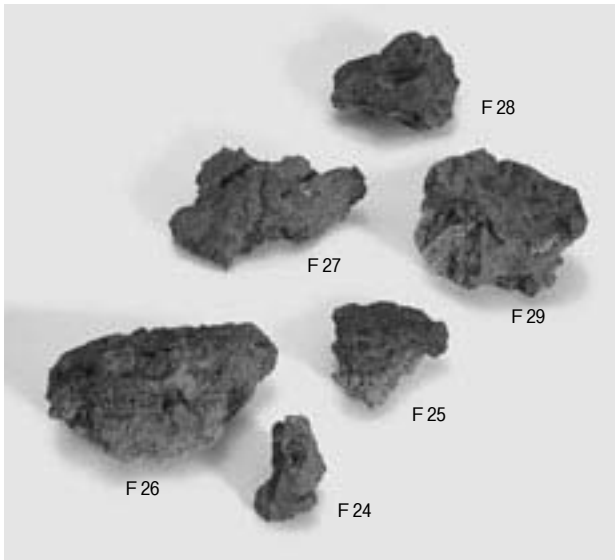
2 SI5出土鉄製品X写真



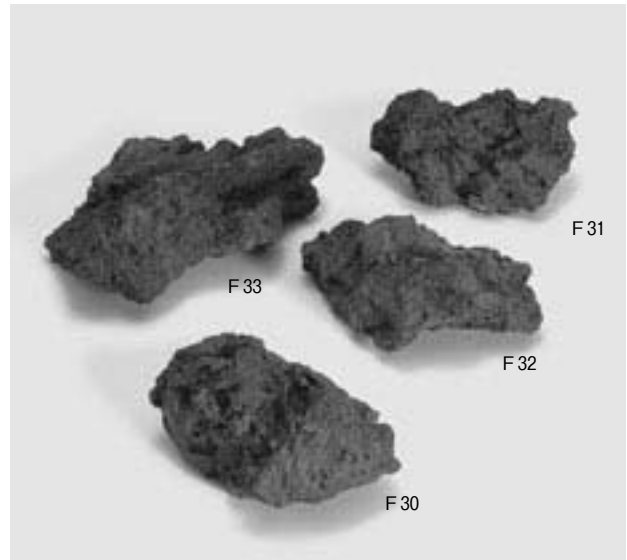
1 SI2・SI6遺構外出土遺物(鉄製品)



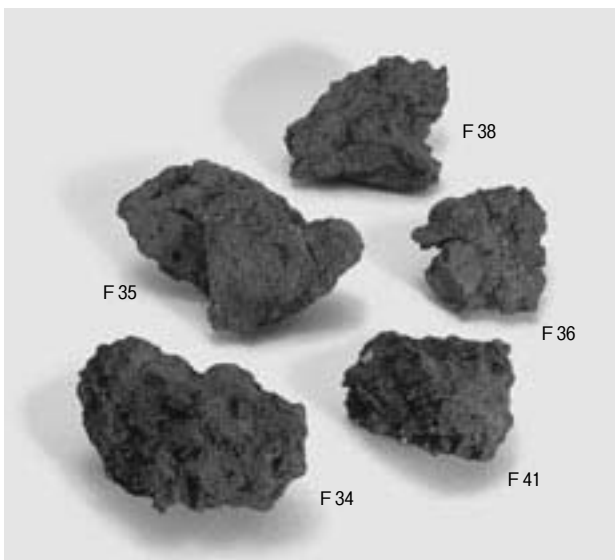
2 SI2・SI6遺構外出土遺物(鉄製品) X線写真



1 炉壁



2 炉底塊



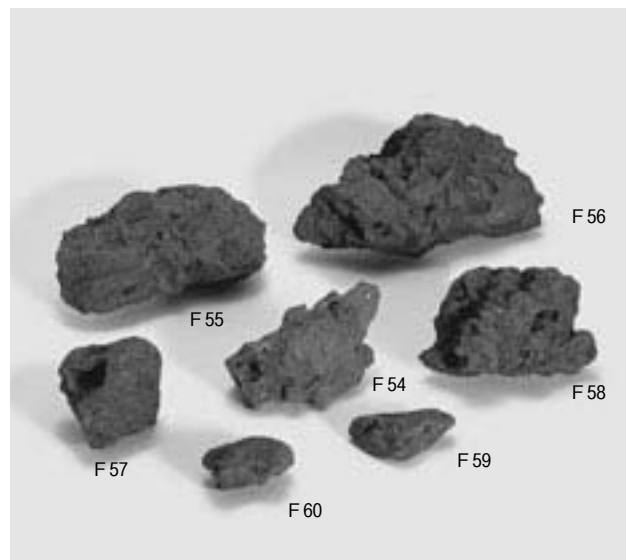
3 炉底塊及び炉内滓(1)



4 炉底塊及び炉内滓(2)



5 流出溝滓



6 流出孔滓・流動滓



1 調査地全景(調査前：東から)



2 調査地全景(調査後：俯瞰、上が北)



1 調査地完掘(東から)



2 調査地完掘(西から)



1 東西ベルト土層断面(A-A' 北西から)



2 東西ベルト土層断面A-A' (北東から)



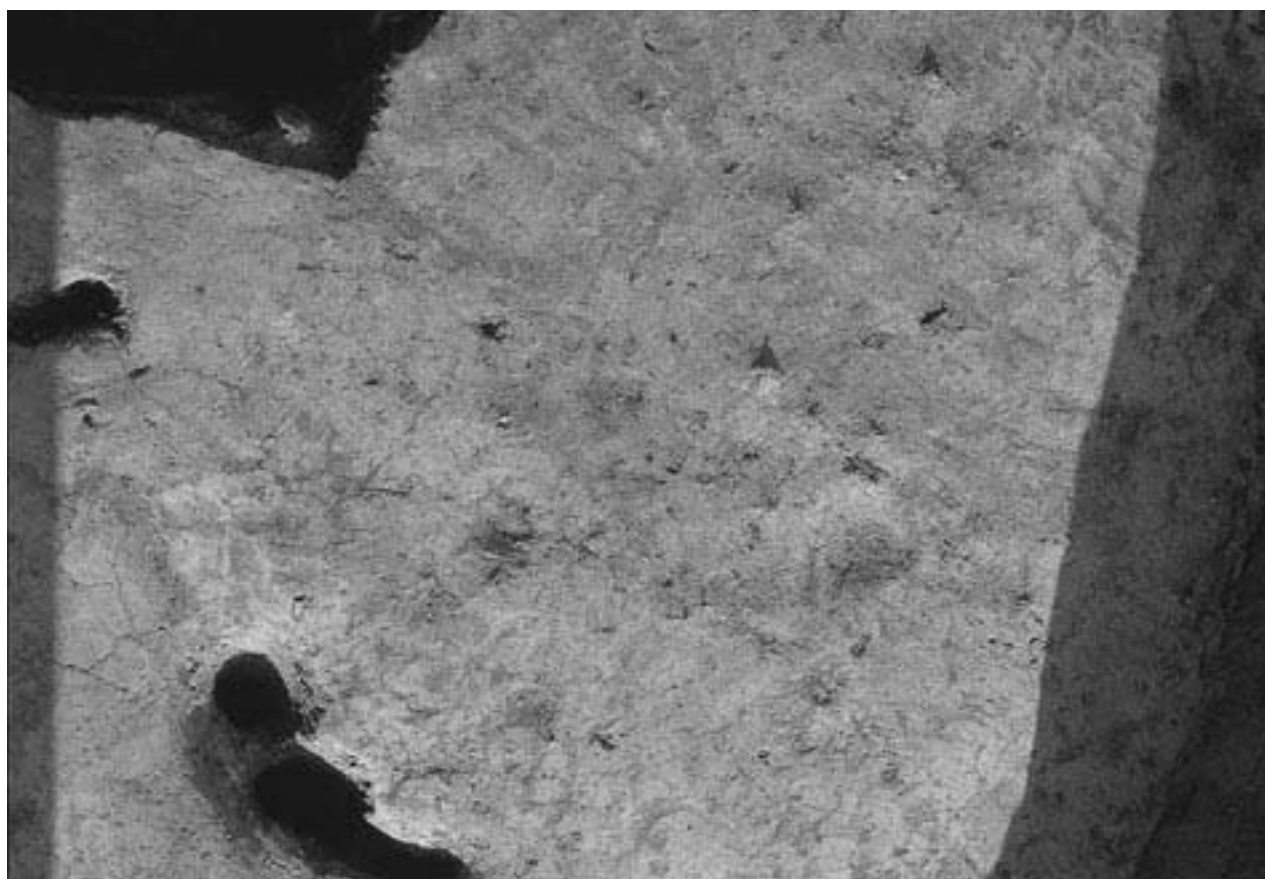
3 a地点土層断面(東から)



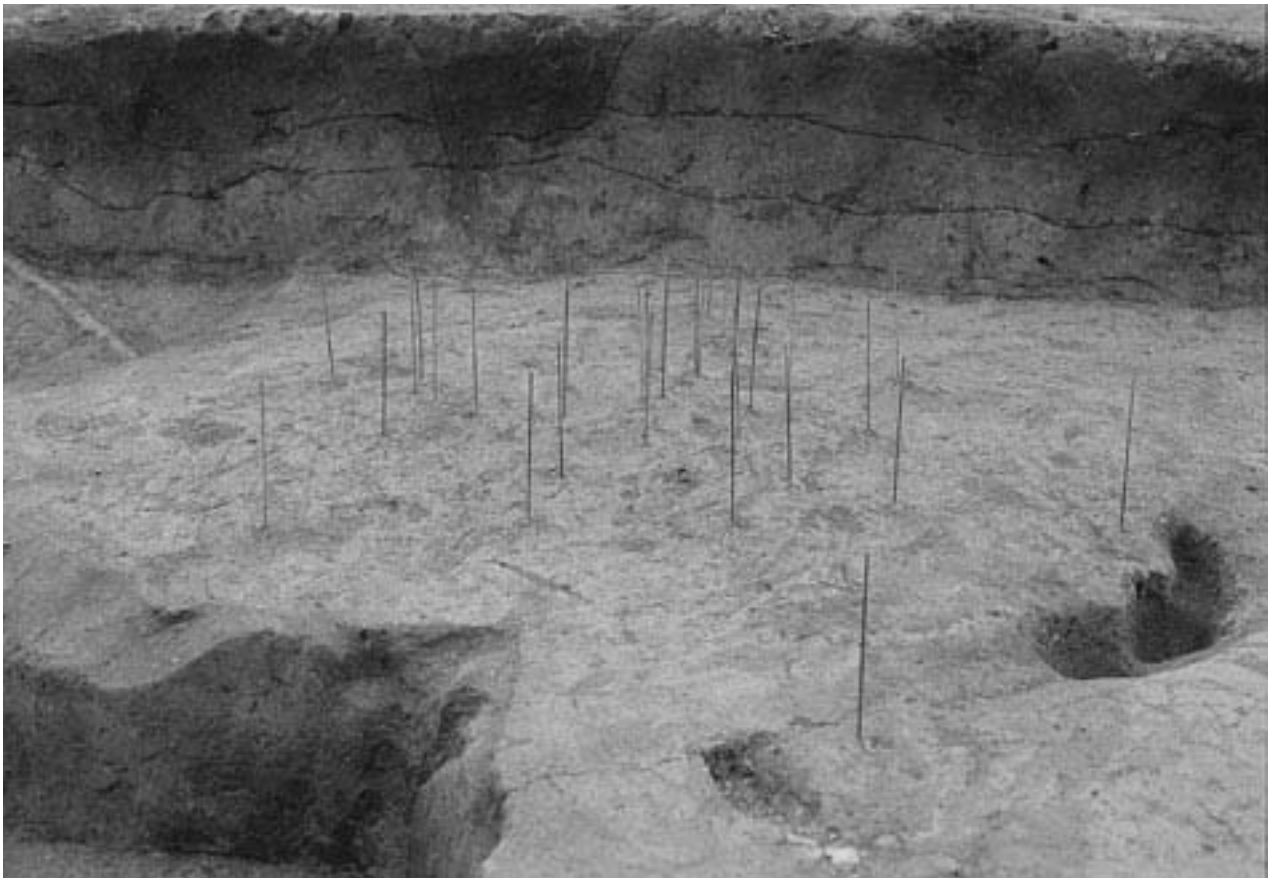
4 調査区南壁土層断面D-D' (東から)



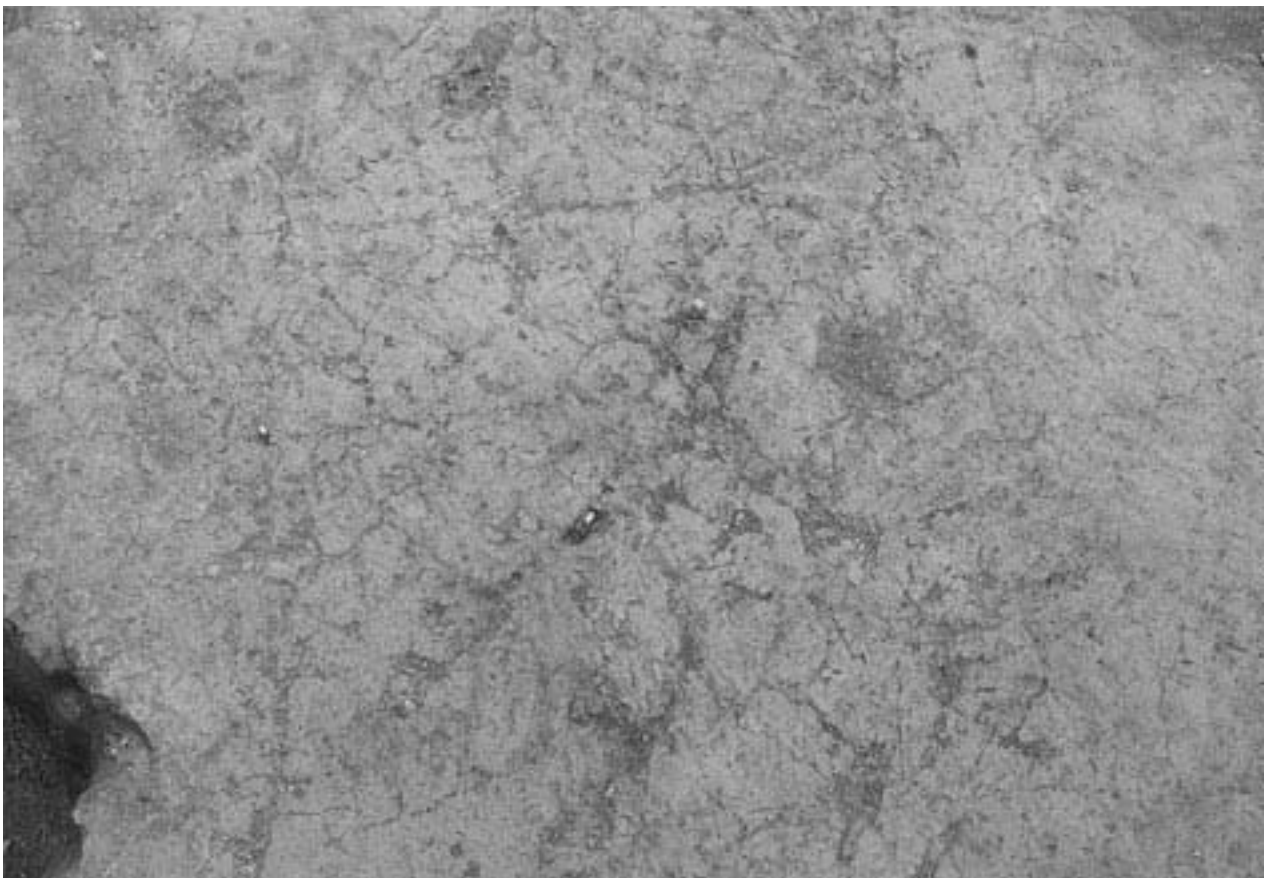
1 ブロック1 検出状況(南東から)



2 ブロック1 石器出土状況(北西から)

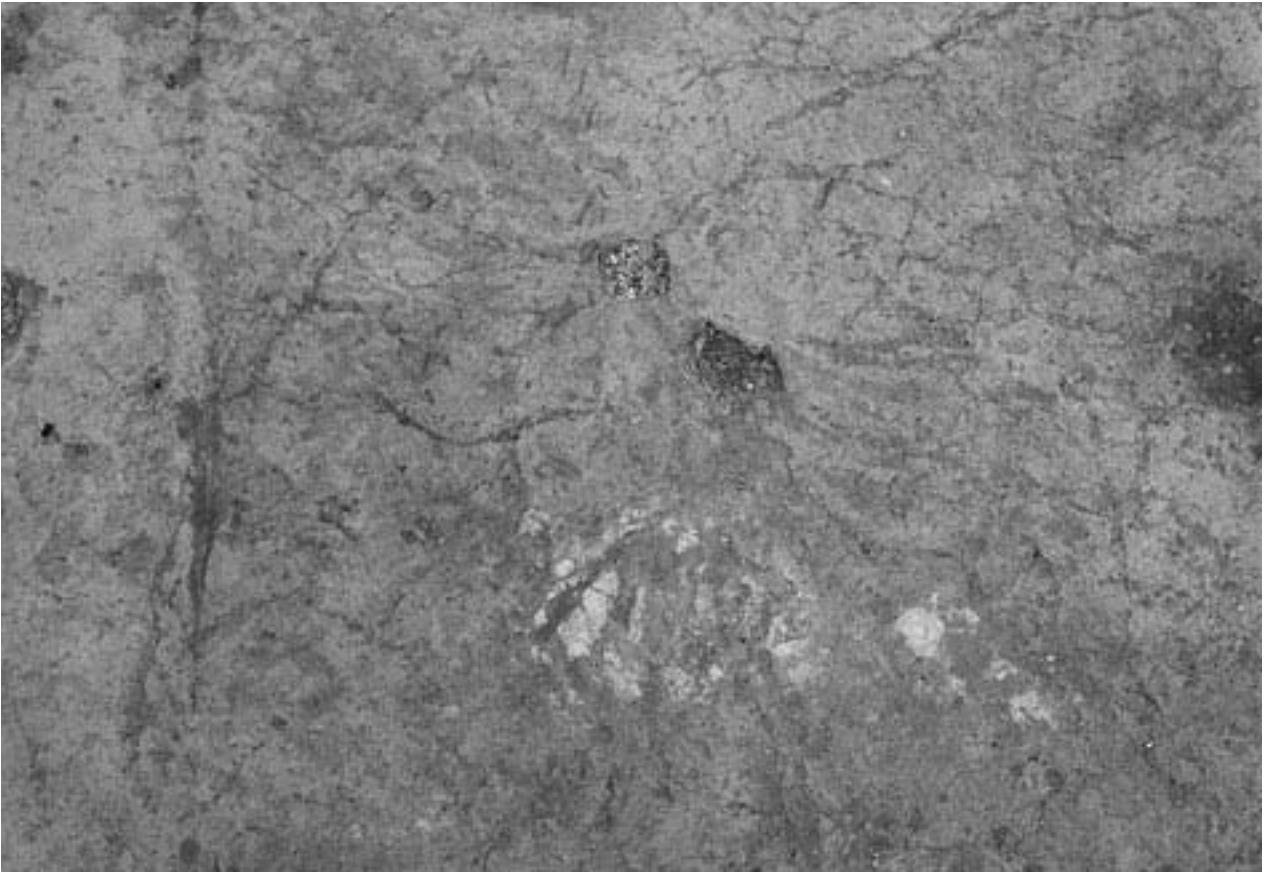


1 ブロック1 石器出土状況(北から)

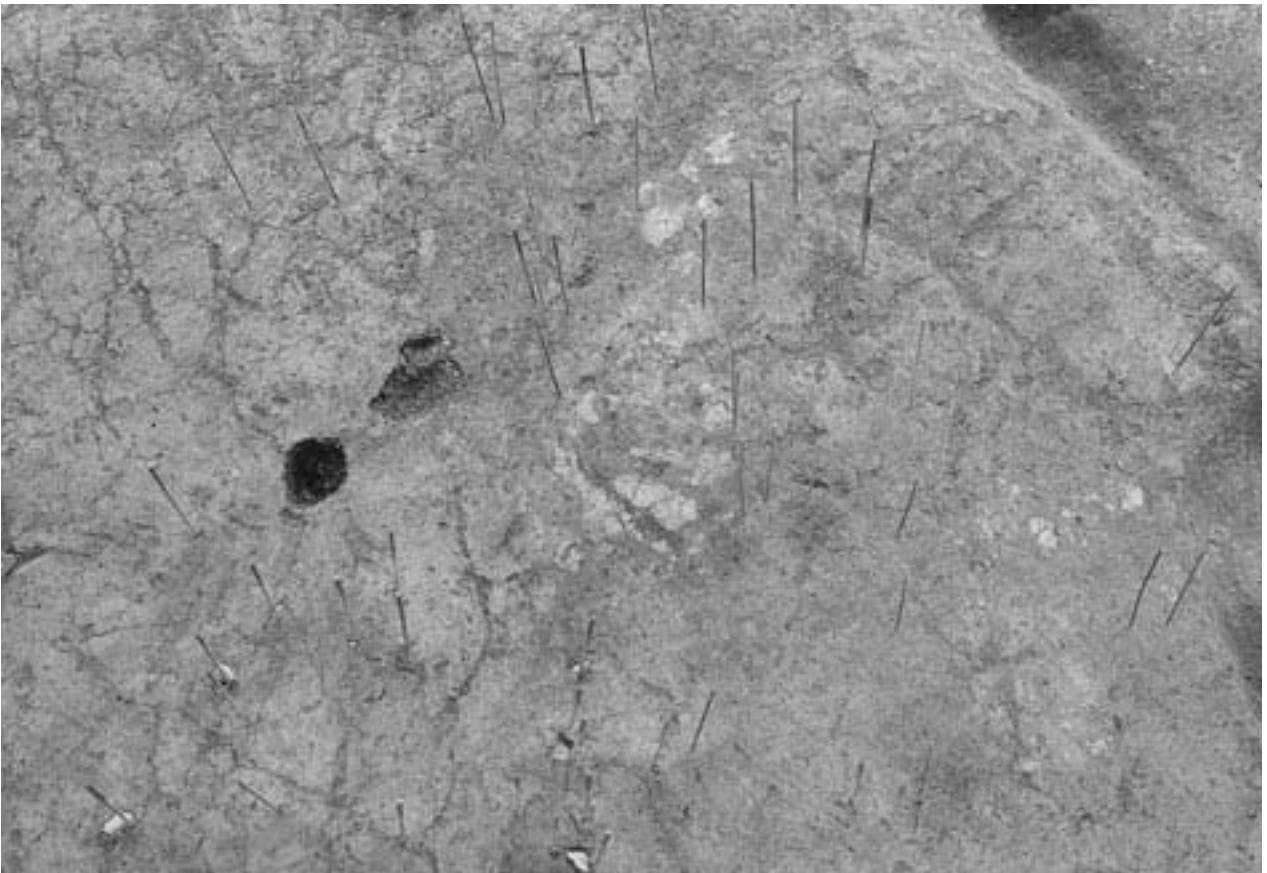


2 ブロック1 最下層(北から)





1 ブロック2粘土塊検出状況(西から)



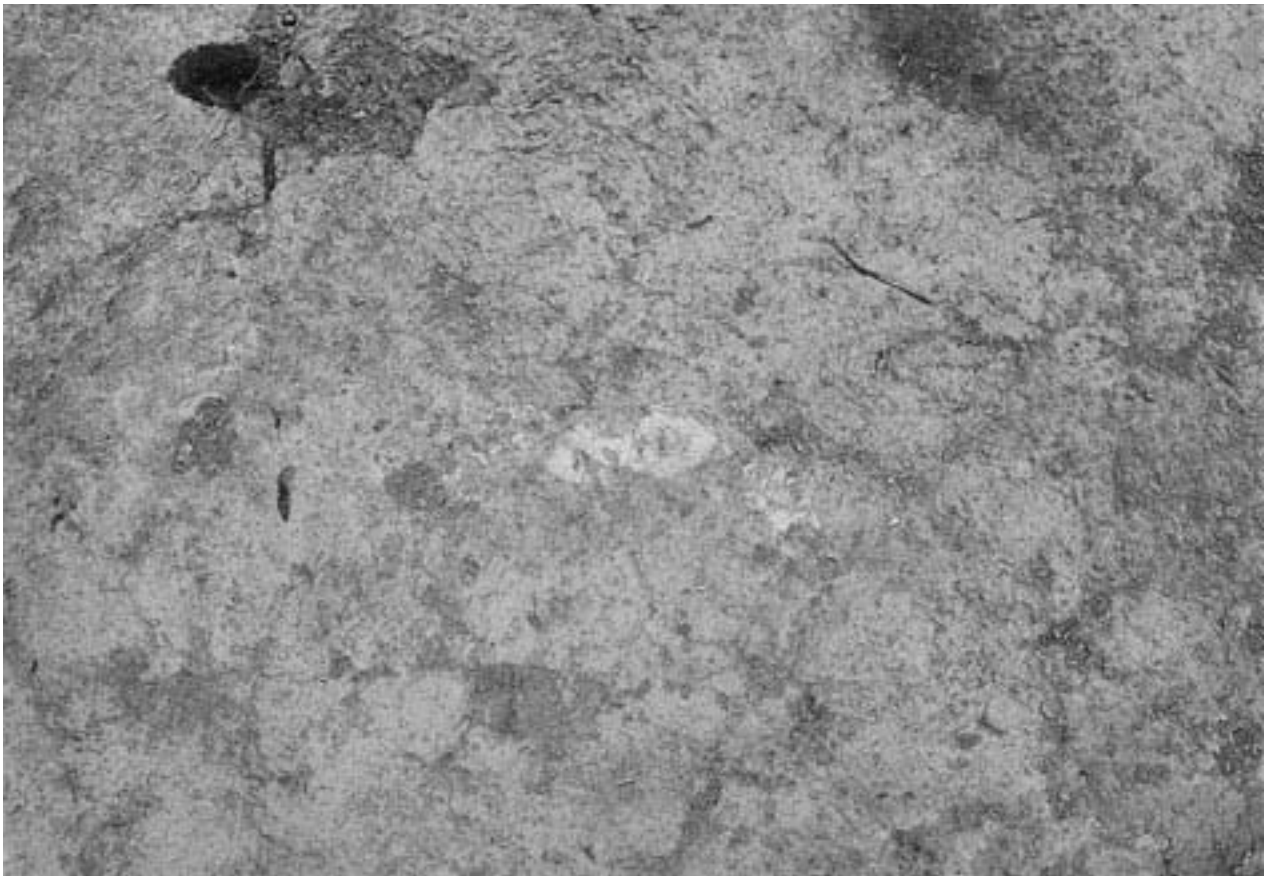
2 ブロック2石器・粘土塊、炭化物出土状況(北から)



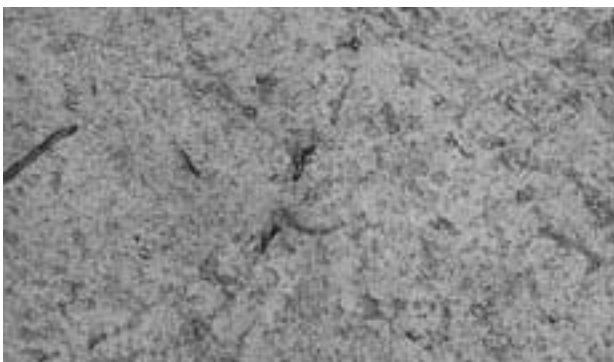
1 ブロック2粘土塊付近石器出土状況(東から)



2 ブロック2粘土塊出土状況(西から)



1 ブロック2最下層粘土塊検出状況(北西から)



2 ブロック2周辺ナイフ形石器出土状況  
(南西から)



3 ブロック外剥片出土状況(北から)

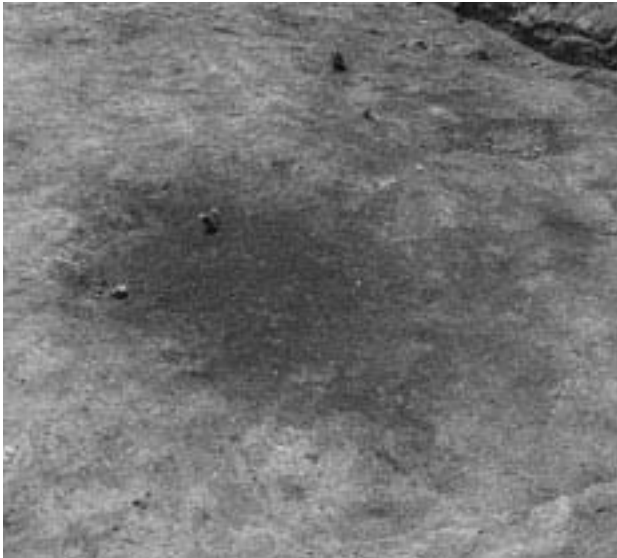


4 ブロック外黒曜石製ナイフ形石器出土状況  
(南西から)



5 ブロック2周辺石刃出土状況(南東から)

PL.42 豊成叶林遺跡



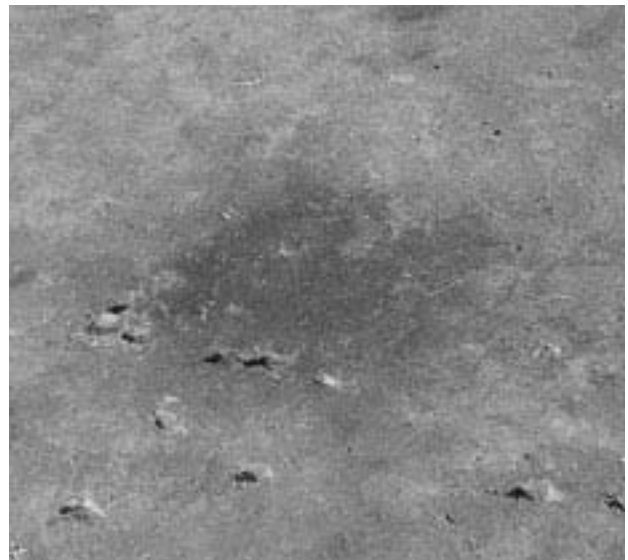
1 SK1 検出状況(南西から)



2 SK1 土層断面(南東から)



3 SK1 完掘状況(南から)



4 SK2 検出状況(南から)



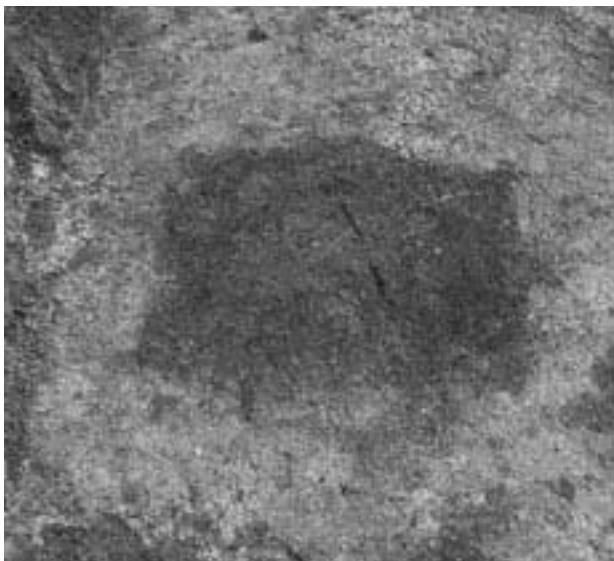
5 SK2 土層断面(北から)



6 SK2 完掘状況(北から)



1 SK1・SK2完掘状況(北東から)



2 SK3検出状況(北東から)



3 SK3完掘状況(南東から)



1 SI 1 検出状況(西から)



2 SI 1 土層断面(北東から)



3 SI 1 土層断面(南西から)



4 SI 1 周溝土層断面(南東から)



5 SI 1 土層断面(北西から)



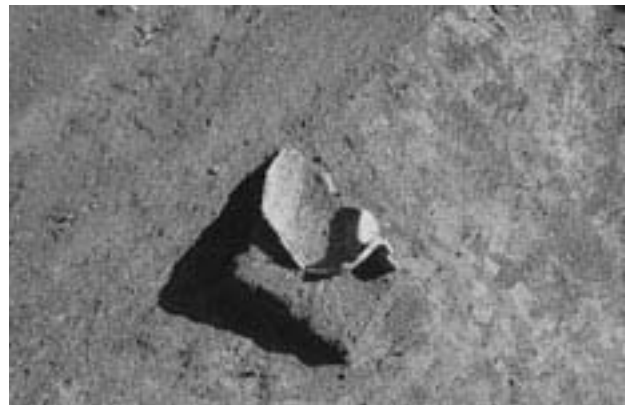
1 SI 1 遺物出土状況(南から)



2 SI 1 P 5 掘り下げ状況(北西から)



3 SI 1 遺物出土状況(北から)

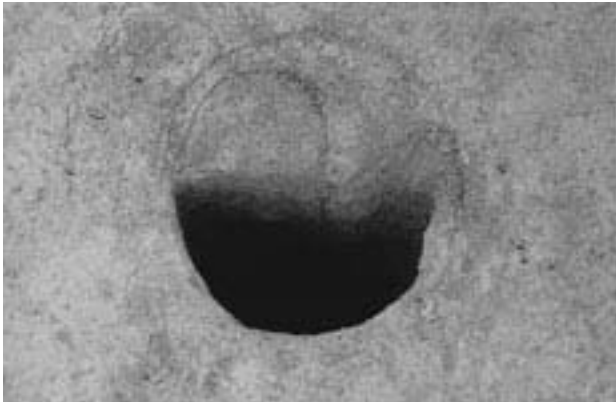


4 SI 1 遺物出土状況(北西から)

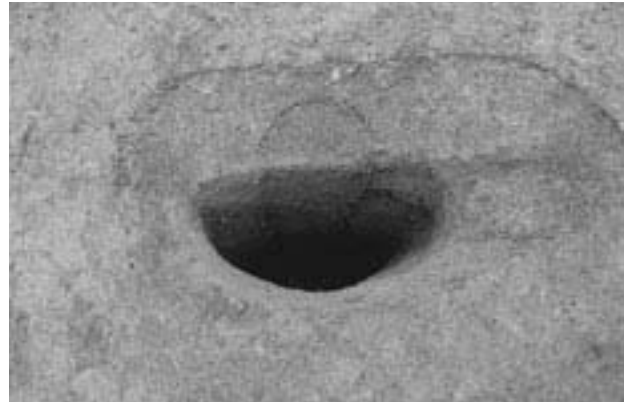


5 SI 1 床面検出状況(南西から)

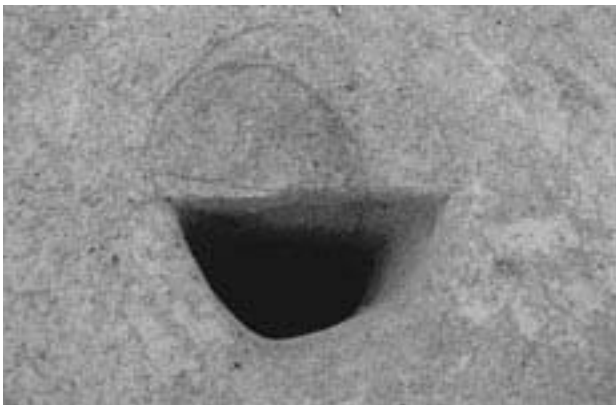
PL.46 豊成叶林遺跡



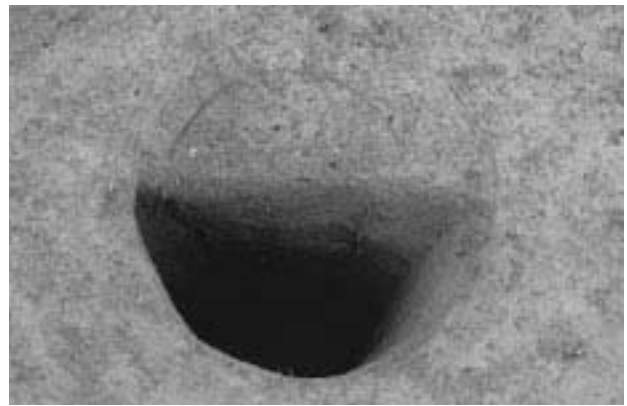
1 SI 1 P 1 土層断面(南東から)



2 SI 1 P 2 土層断面(南東から)



3 SI 1 P 3 土層断面(南東から)



4 SI 1 P 4 土層断面(南東から)



5 SI 1 完掘状況(東から)





1 SD 1 検出状況(北から)



2 SD 1 検出状況(南東から)



3 SD 1 検出状況(南西から)



4 SD 1 土層断面(南西から)



5 SD 1 遺物出土状況(西から)



6 SD 1 完掘状況(北から)



1 SD1完掘状況(北東から)



2 斜面部南西検出状況(北西から)



1 SS1 検出状況(北東から)



2 SS1 土層断面(北西から)



3 SS1 掘り下げ完掘状況(北から)



4 SS2 検出状況(南から)



5 SS2 ピット検出状況(南西から)



6 SS3 遺物出土状況(南から)

1 SS1・SS2  
完掘状況(南西から)



2 SS1・SS2  
完掘状況(南から)



3 SS3完掘状況  
(北西から)





1 SK4 検出状況 (南東から)



2 SK4 完掘状況 (南東から)



3 SX1 検出状況 (南東から)



4 ピット群P 1～3 検出状況 (西から)



5 ピット群P 4～7 完掘状況 (北西から)



6 斜面部南西裾完掘状況 (南東から)

PL.52 豊成叶林遺跡



1 SD2~5 検出状況(北西から)



2 SD3~5 検出状況(南東から)



3 SD2 土層断面(北西から)



4 SD3~5 完掘状況(南東から)



5 SD2~5 完掘状況(北西から)



1 SD6 検出状況(南西から)



2 SD6 土層断面(南東から)



3 SD6 完掘・SD7 検出状況(北東から)



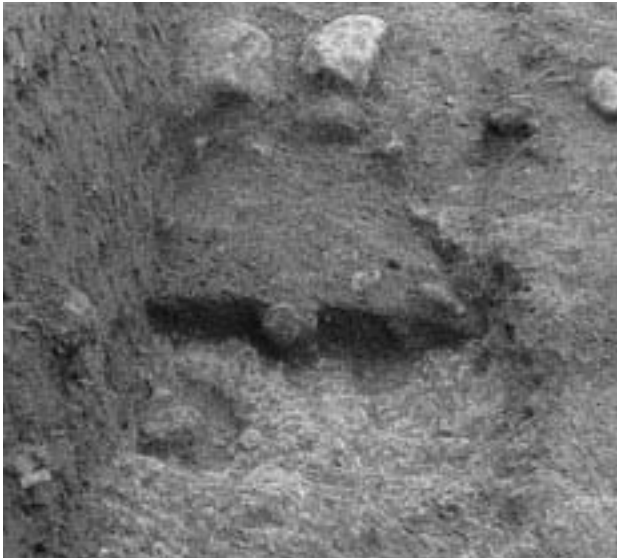
4 SK5 完掘状況(南西から)



5 SK6 土層断面(南から)



6 SK6 完掘状況(南から)



1 SK7土層断面(東から)



2 SK8完掘状況(北西から)



3 SK9土層断面(東から)



4 SK9完掘状況(南から)



5 SX2掘り下げ状況(南から)



6 SX3掘り下げ状況(南西から)

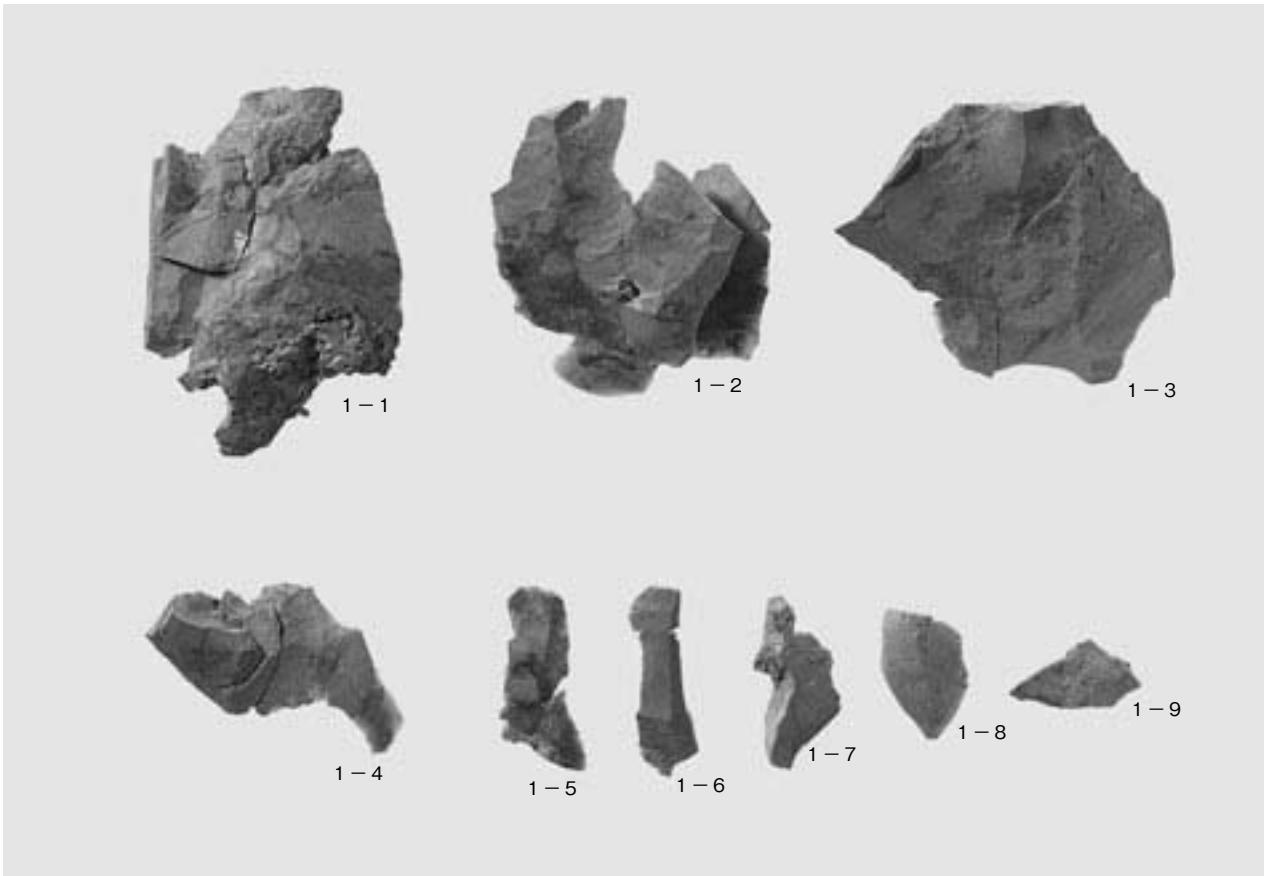




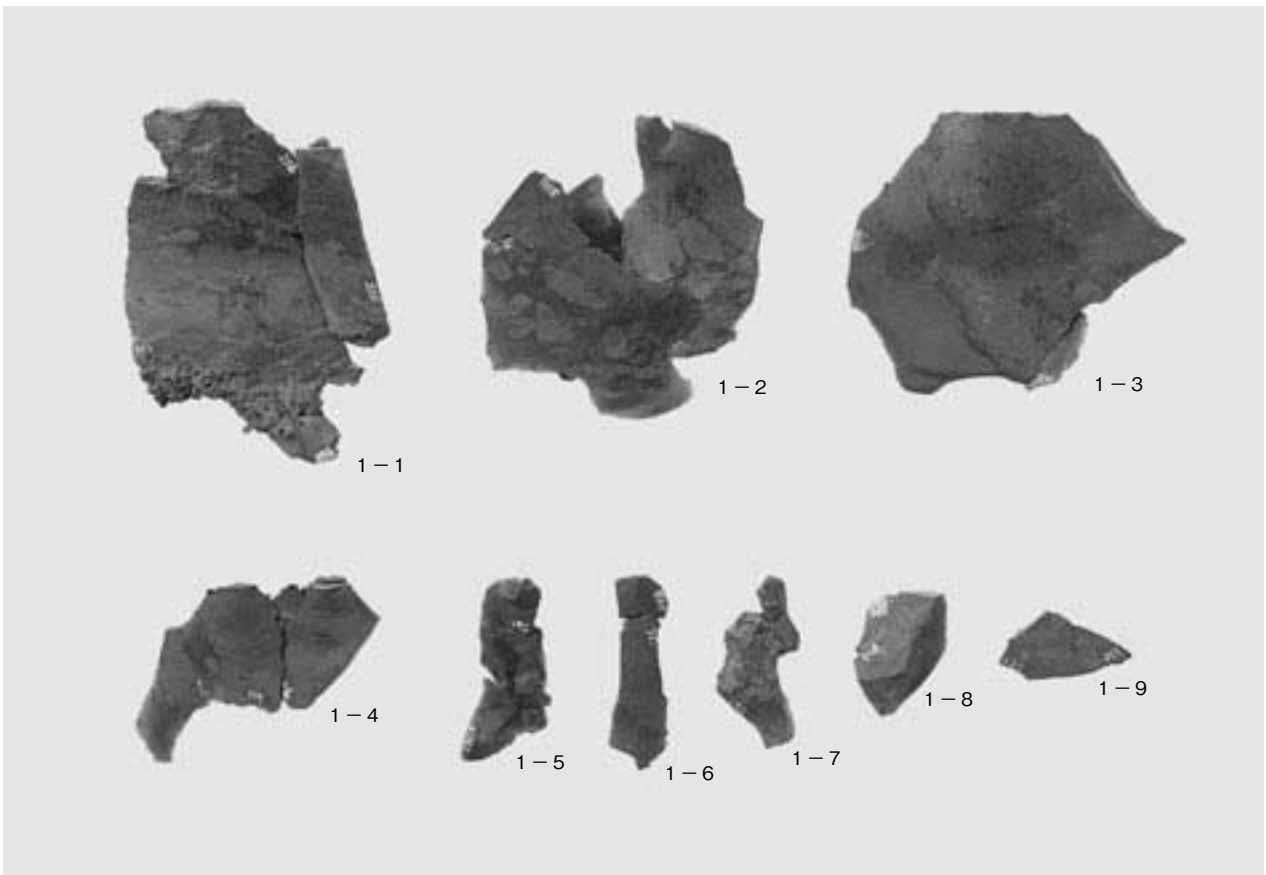
1 ブロック1出土旧石器集合



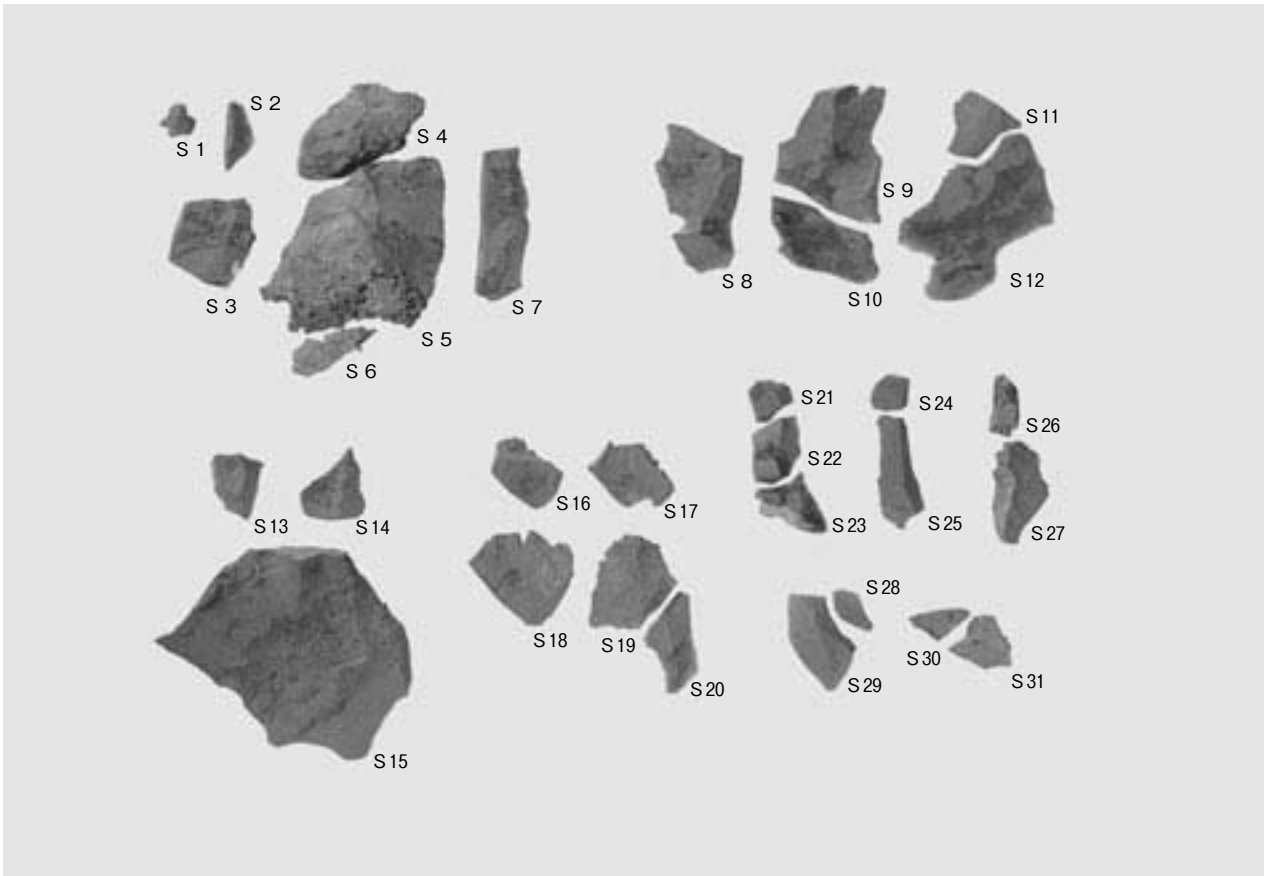
2 ブロック2出土旧石器集合



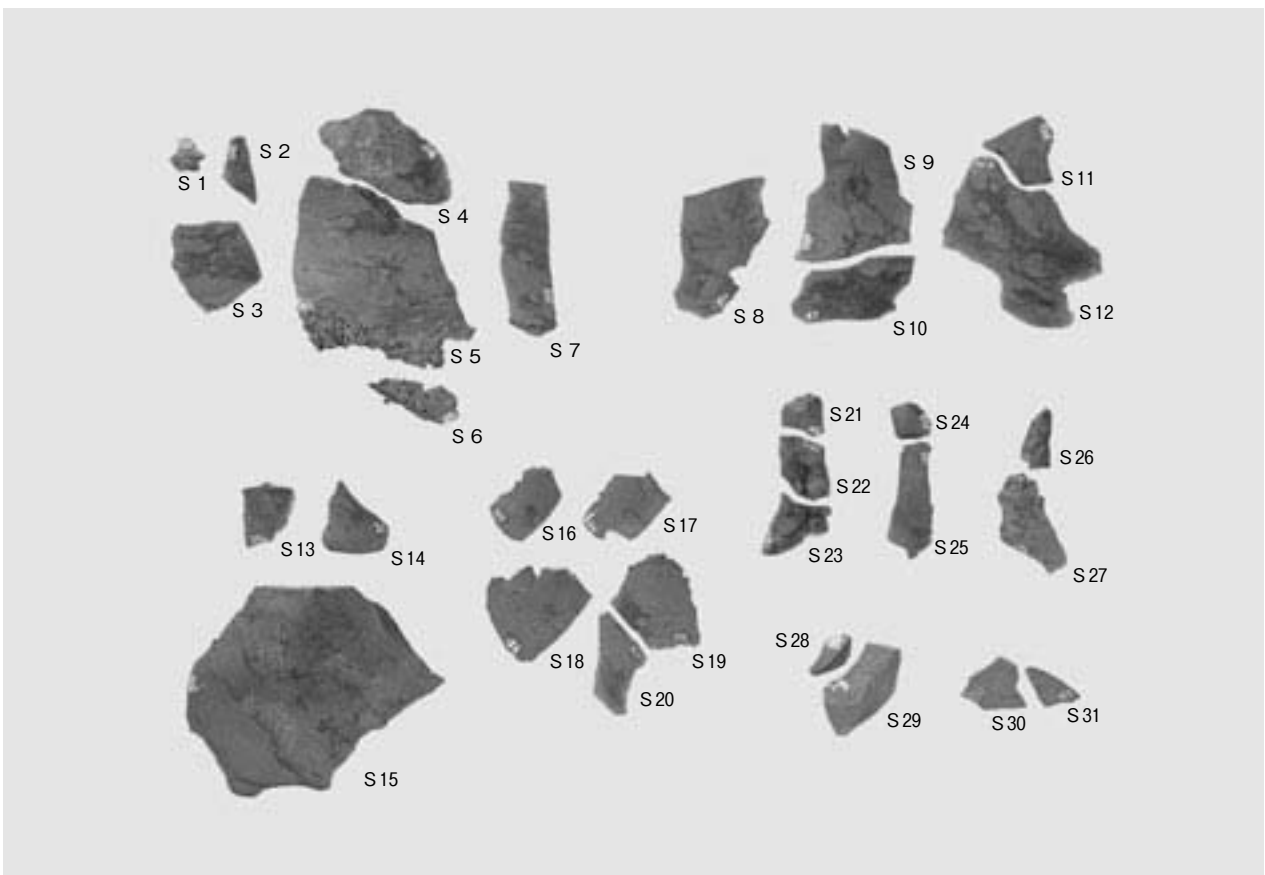
1 母岩 1 接合状態(表)



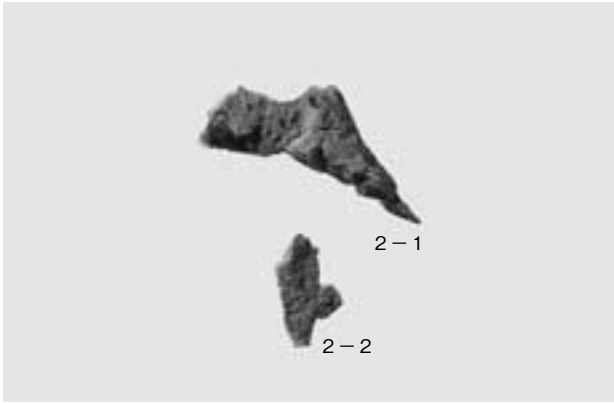
2 母岩 1 接合状態(裏)



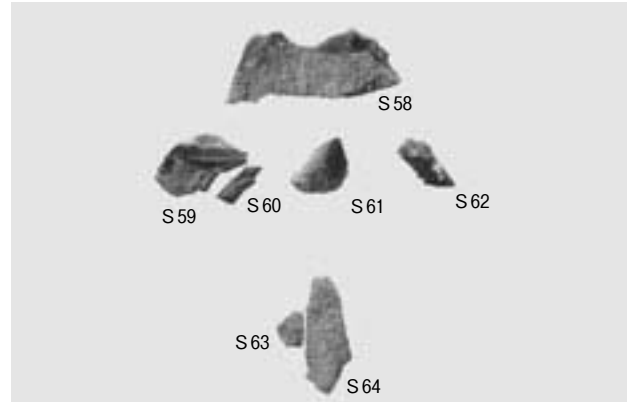
1 母岩 1 分解狀態(表)



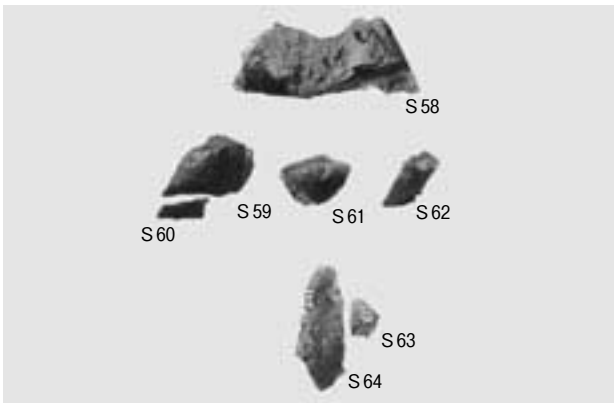
2 母岩 1 分解狀態(裏)



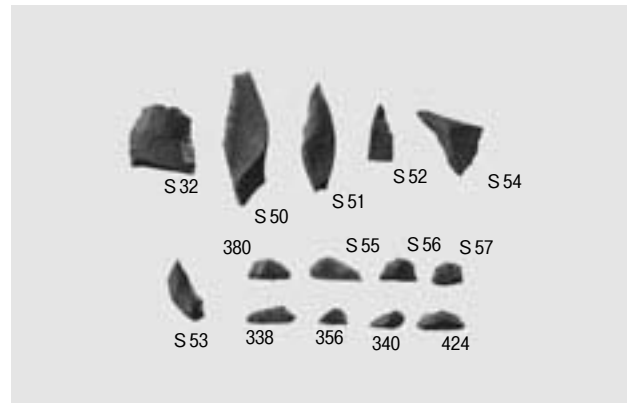
1 母岩2 接合状態



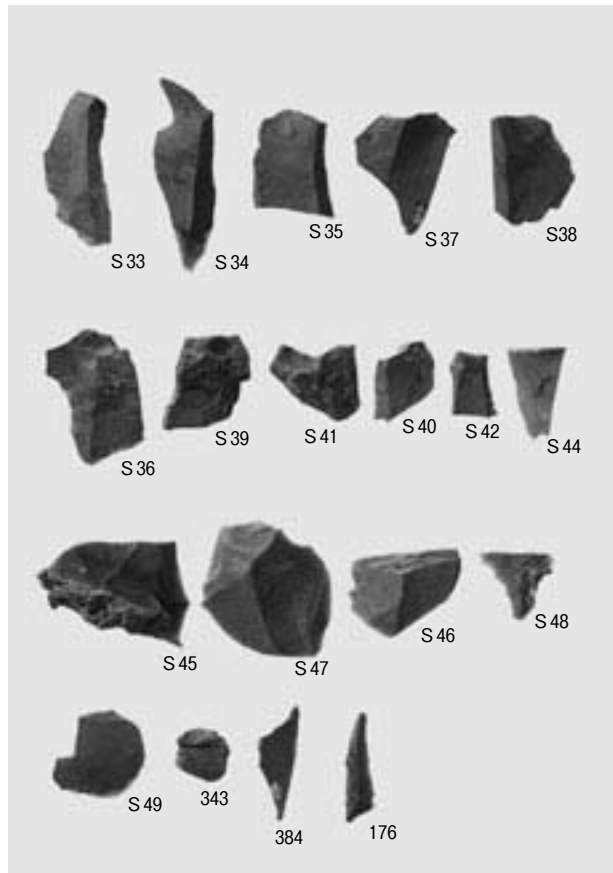
2 母岩2 分解状態(表)



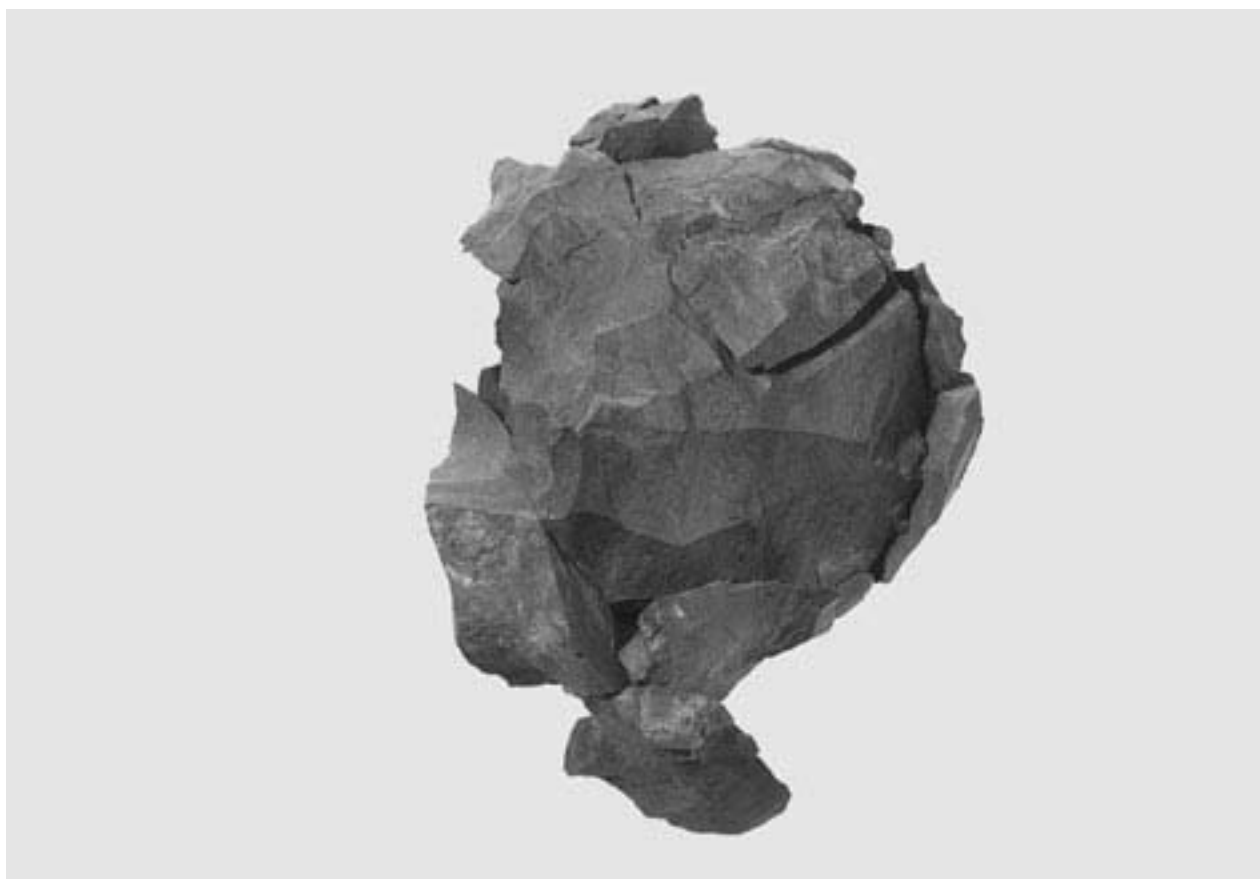
3 母岩2 分解状態(裏)



4 ブロック1 出土二次加工片



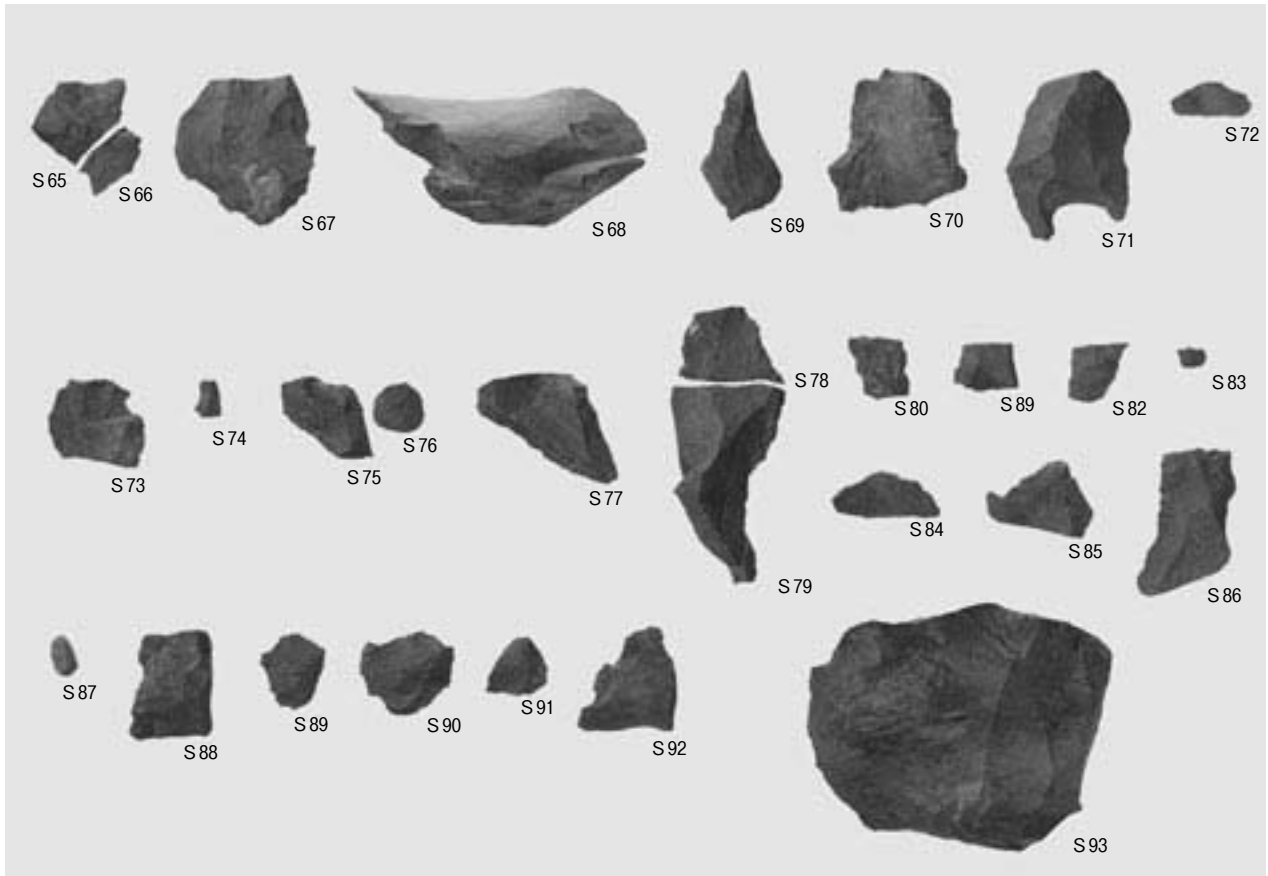
5 ブロック1 出土旧石器(非接合)



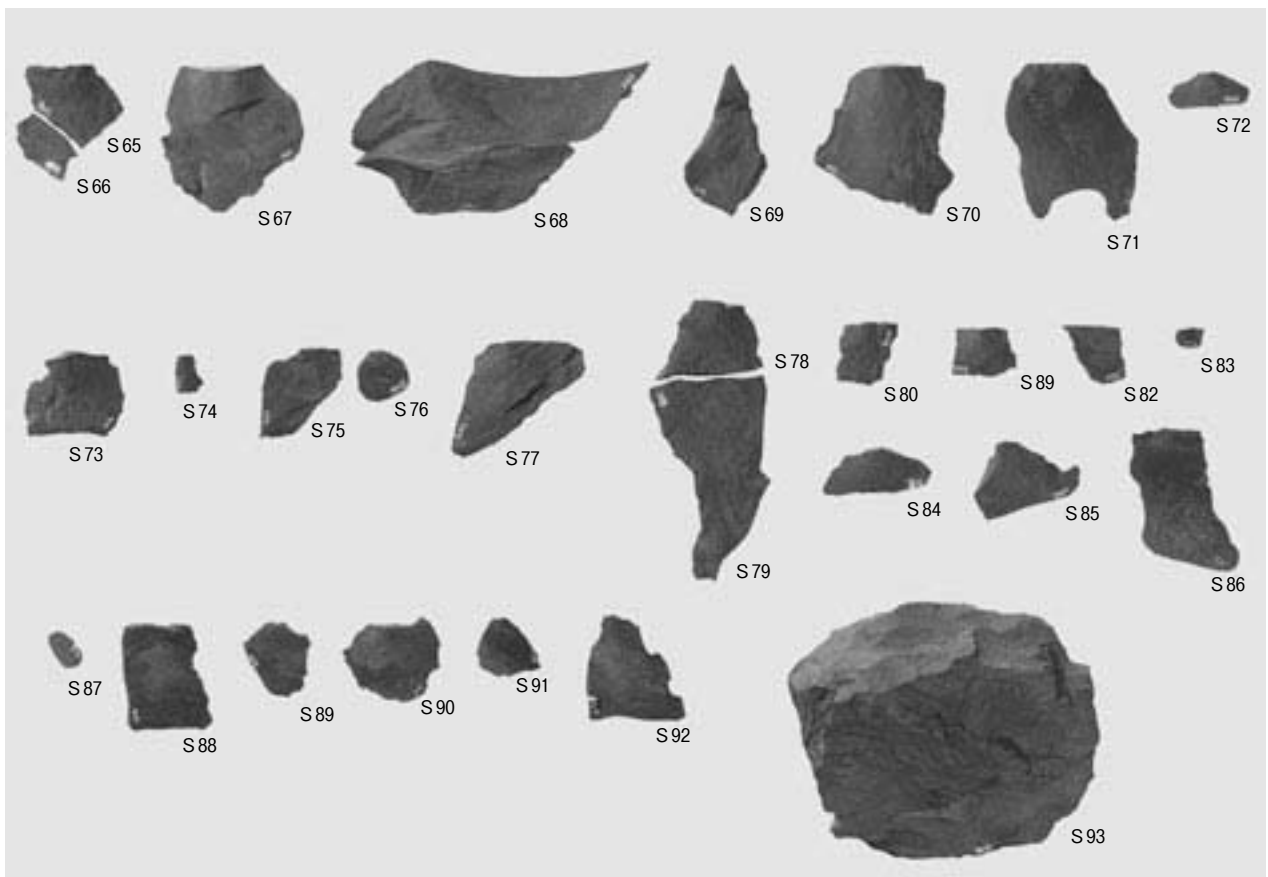
1 母岩 4 接合狀態



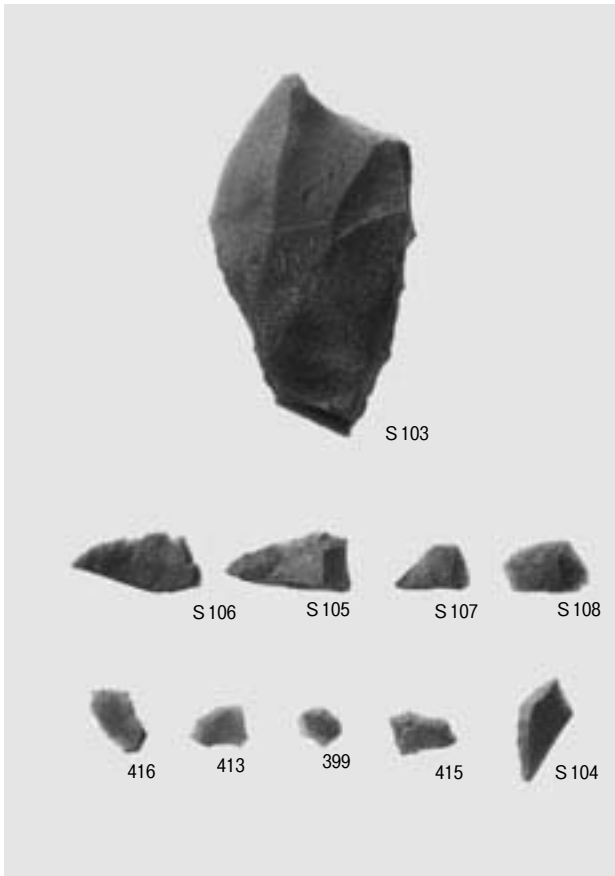
2 母岩 4 接合狀態(裏)



1 母岩4分解状態(表)



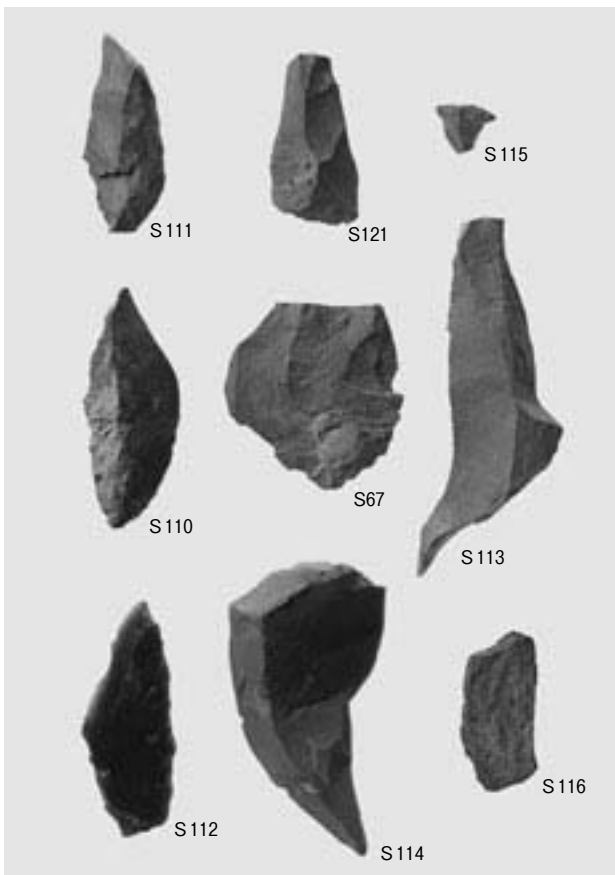
2 母岩4分解状態(裏)



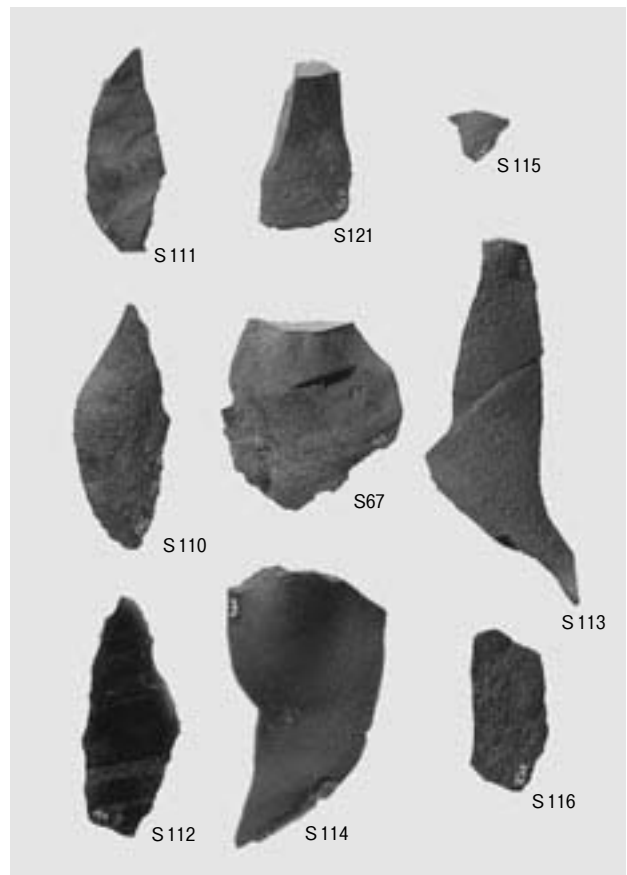
1 母岩5



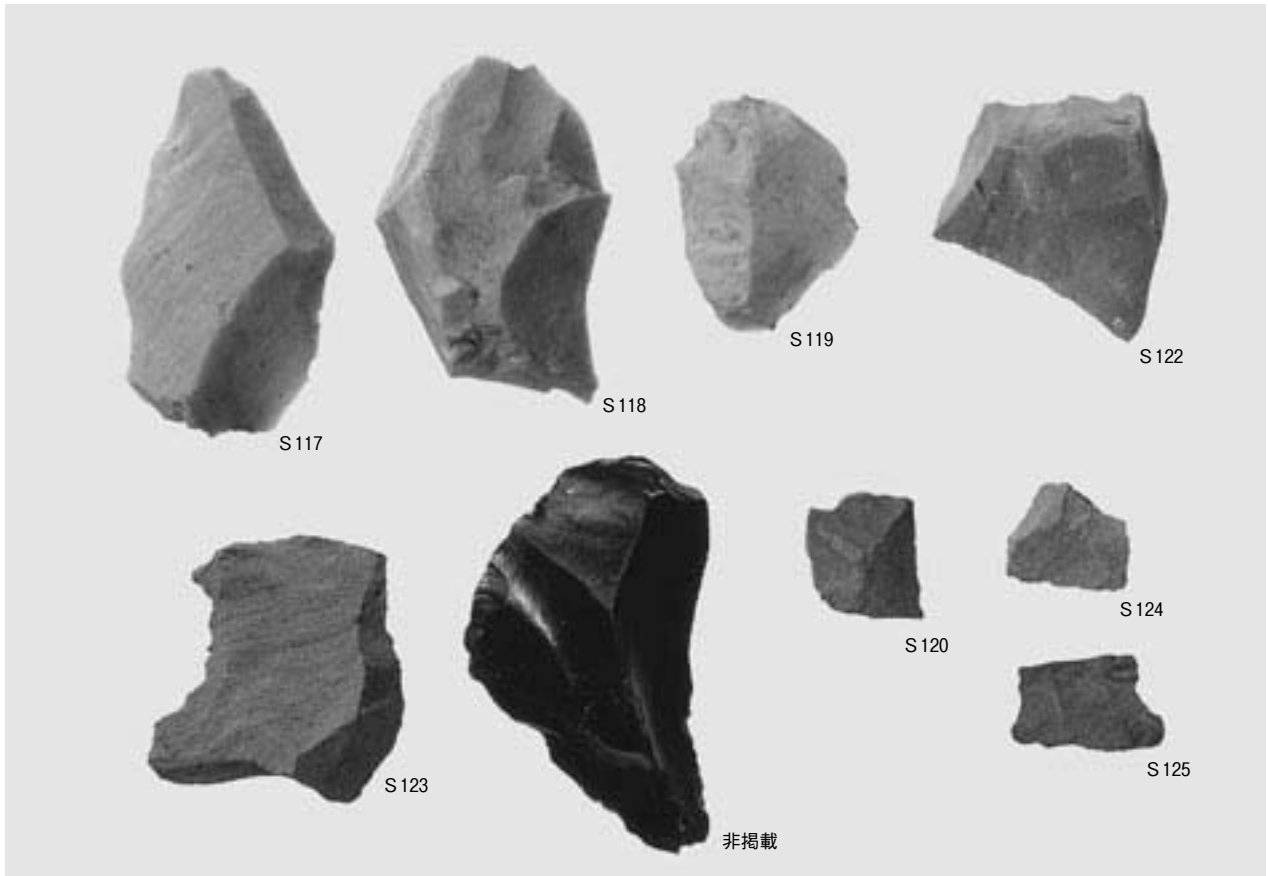
2 接合資料(後世包含層出土)



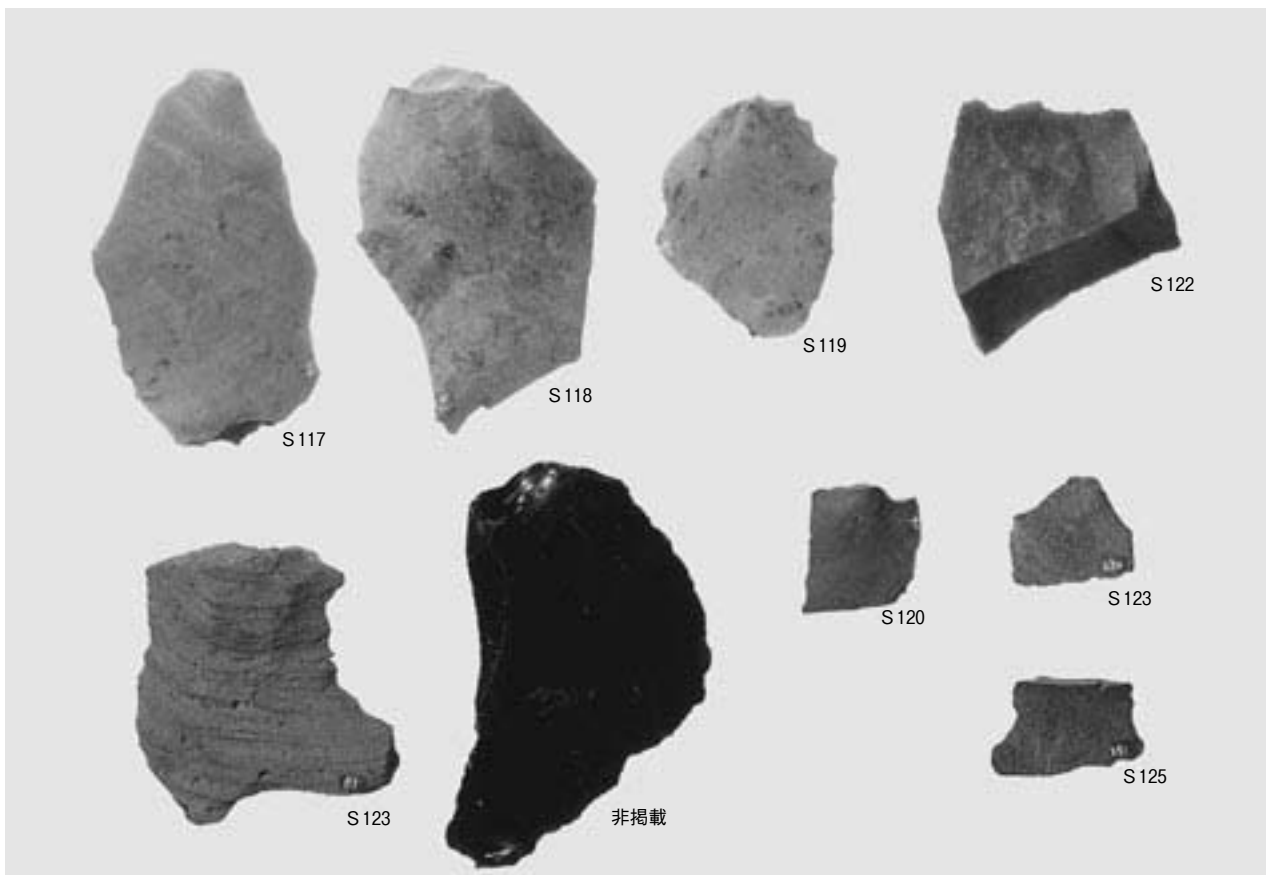
3 ブロック外出土旧石器(表)



4 ブロック外出土旧石器(裏)



1 後世包含層出土資料(表)



2 後世包含層出土資料(裏)





1 SI 1 出土弥生土器壺 (1)



2 SI 1 出土弥生土器壺 (2)



3 SI 1 出土弥生土器壺 (3)



4 SI 1 出土弥生土器甕



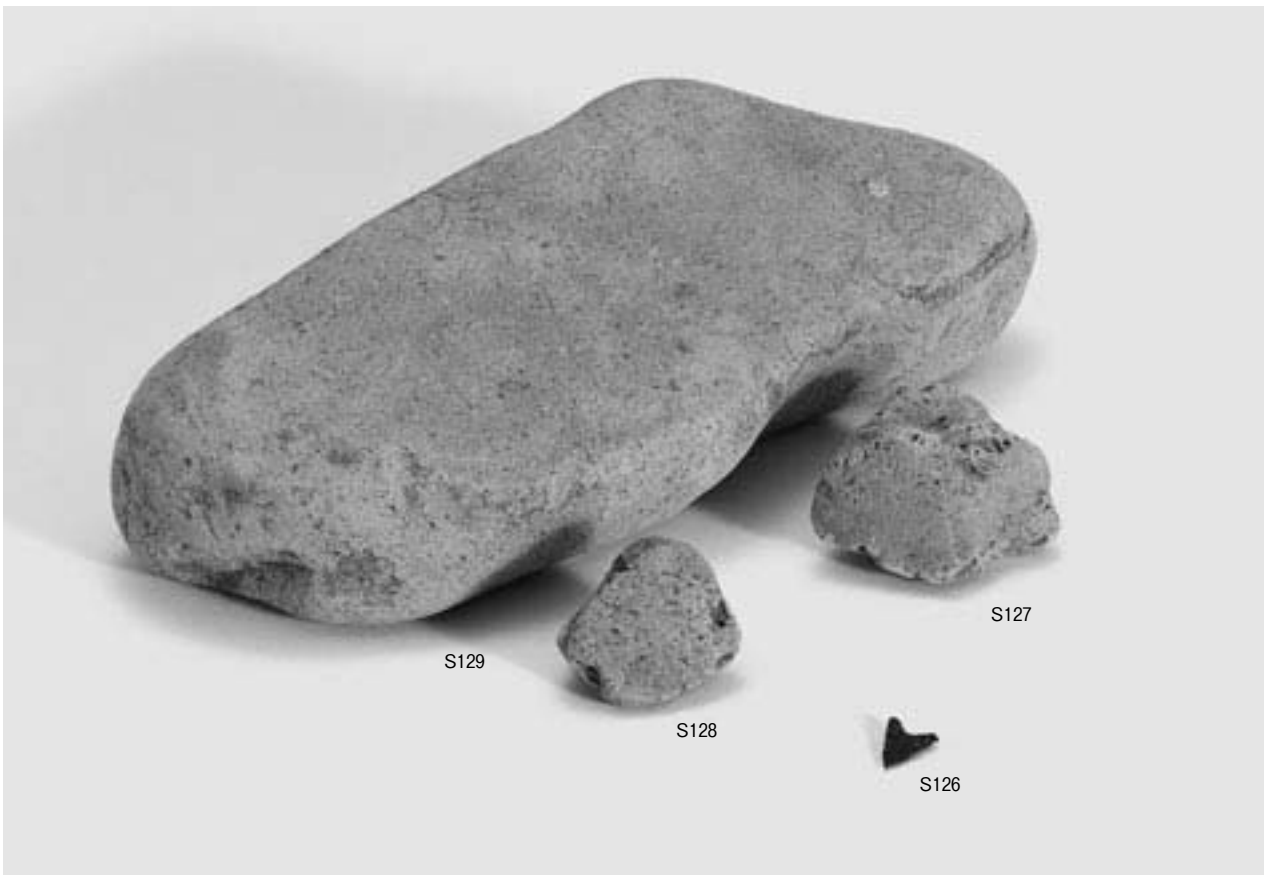
5 SI 1 出土台石



6 SI 1 出土輕石



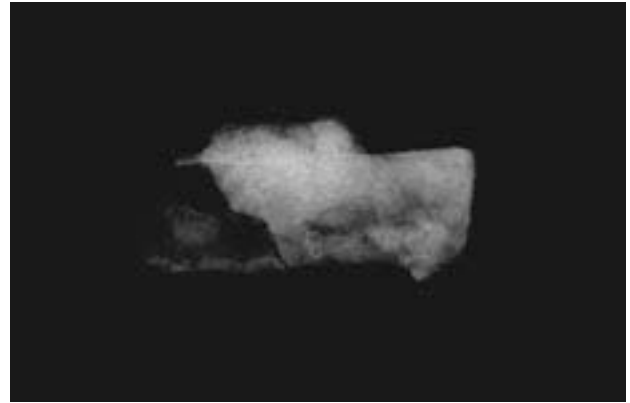
1 SI 1 出土弥生土器集合



2 SI 1 出土石器集合



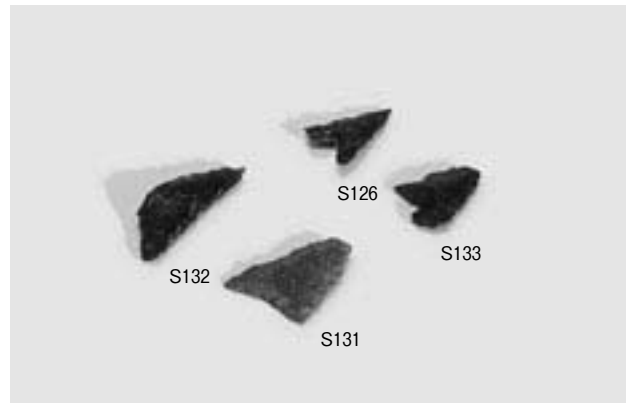
1 SK 4 出土鉄製品



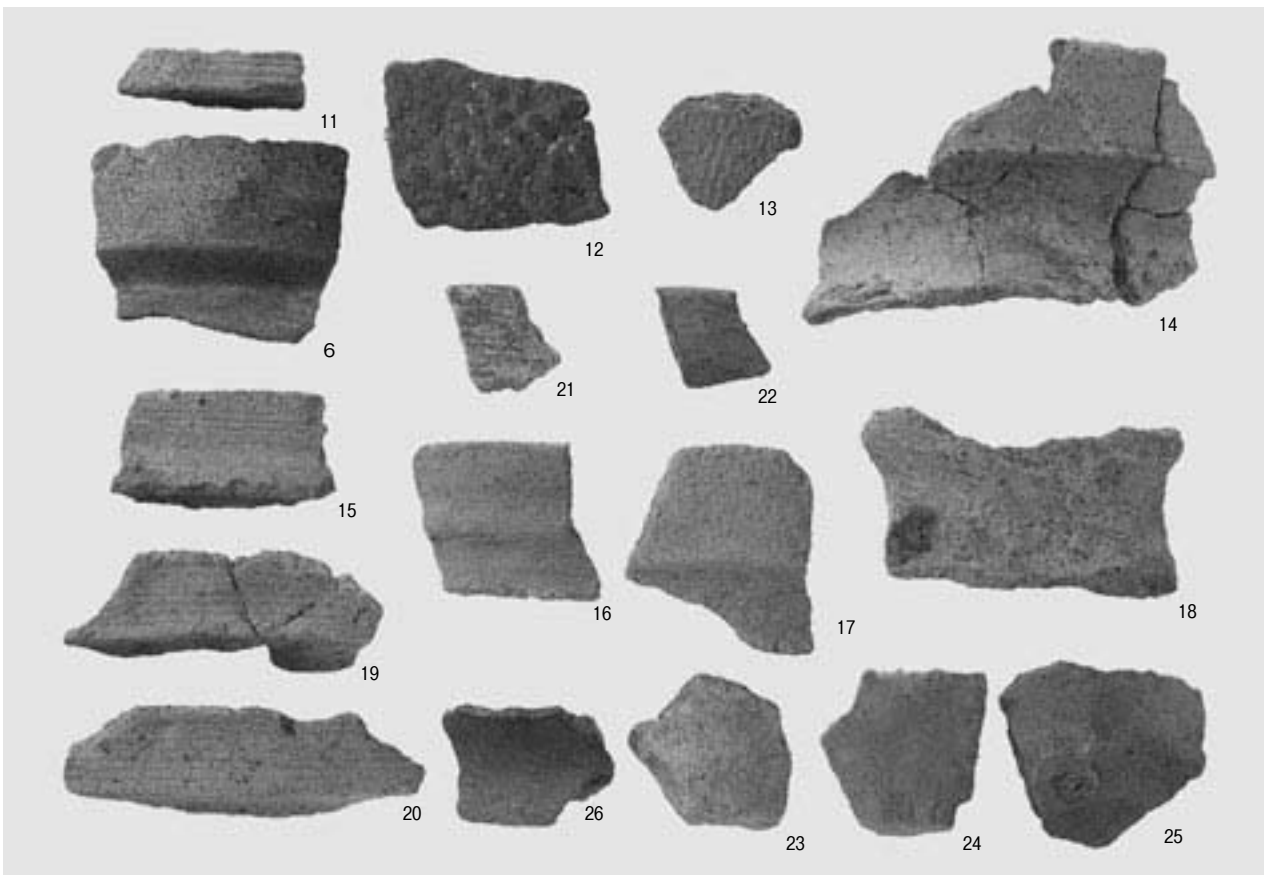
2 SK 4 出土鉄製品X線写真



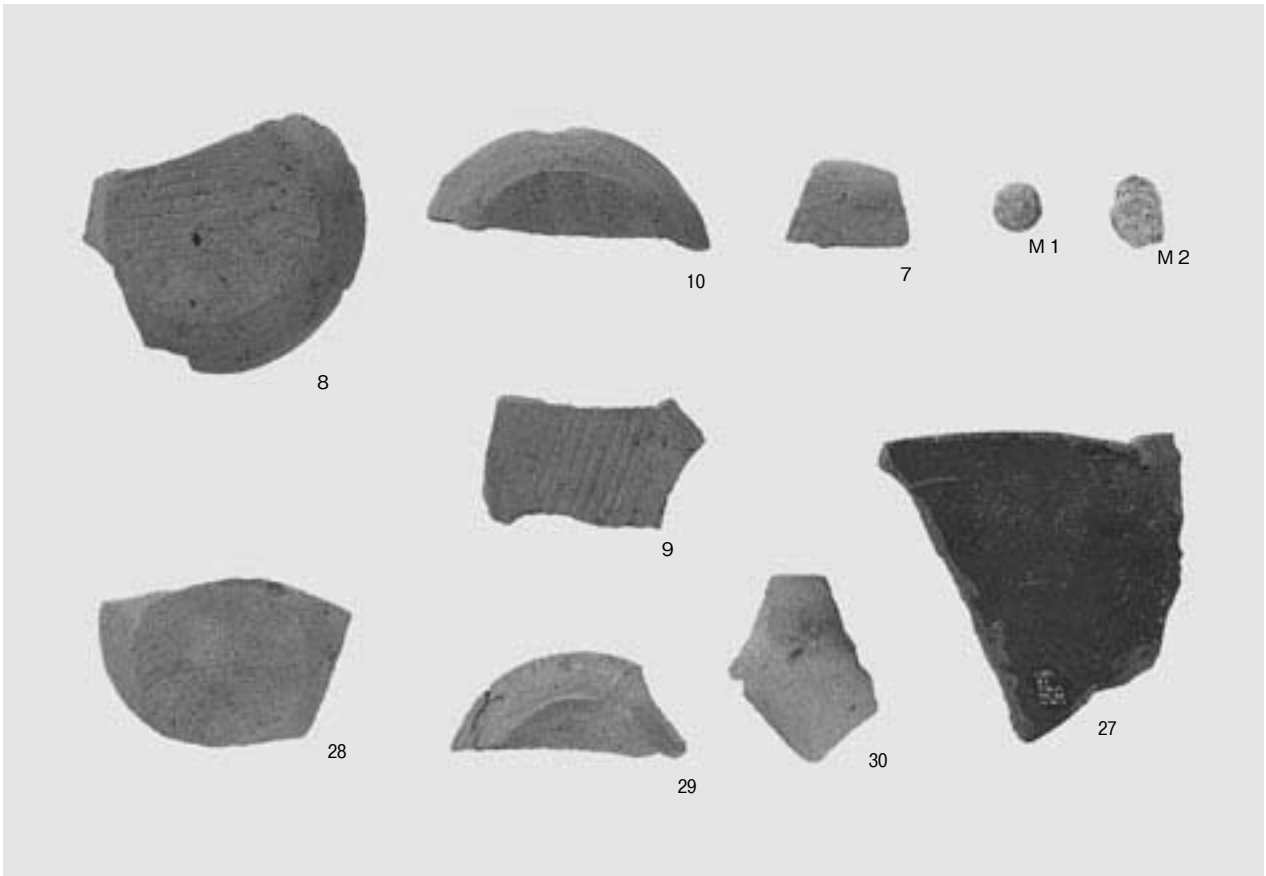
3 SD 1 出土五輪塔水輪



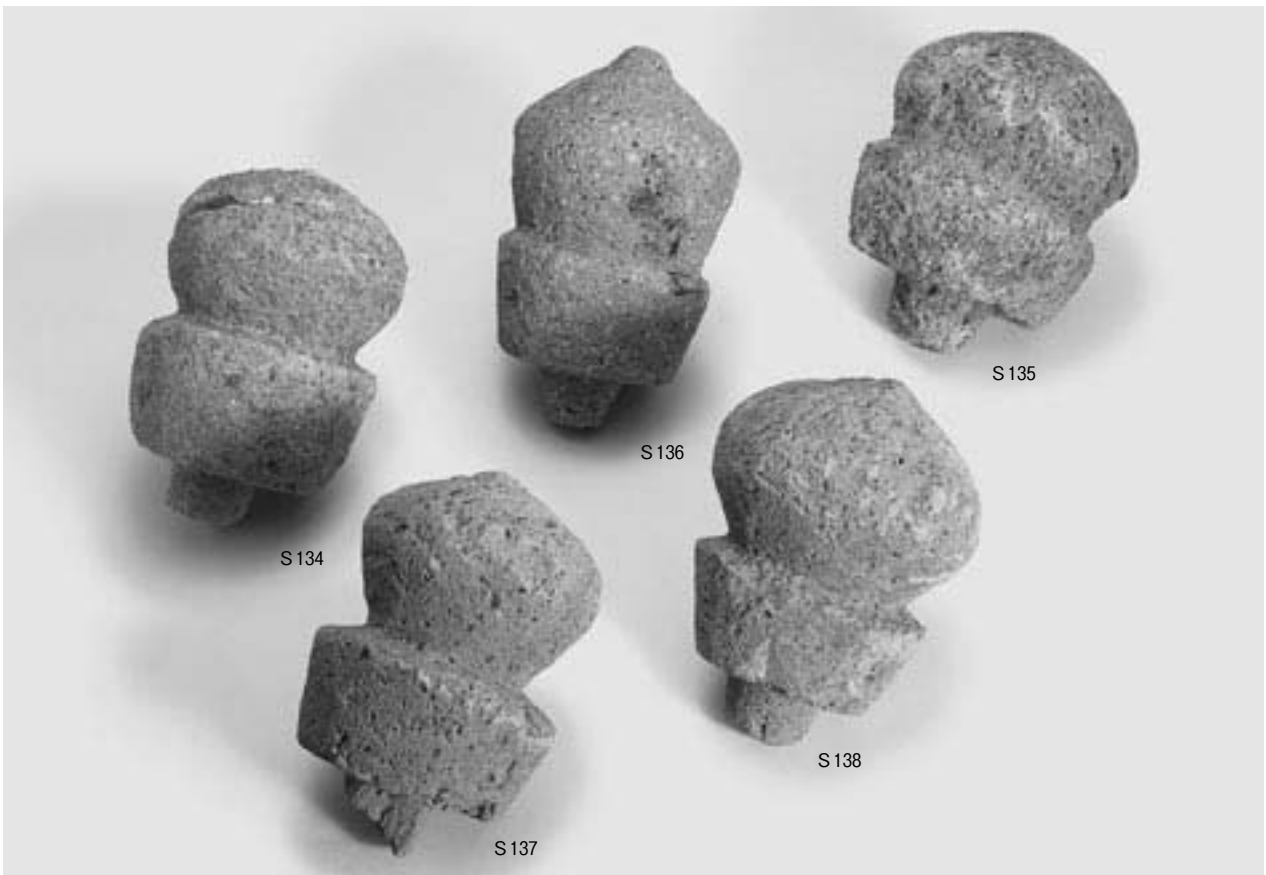
4 石鏃



5 縄文土器・弥生土器

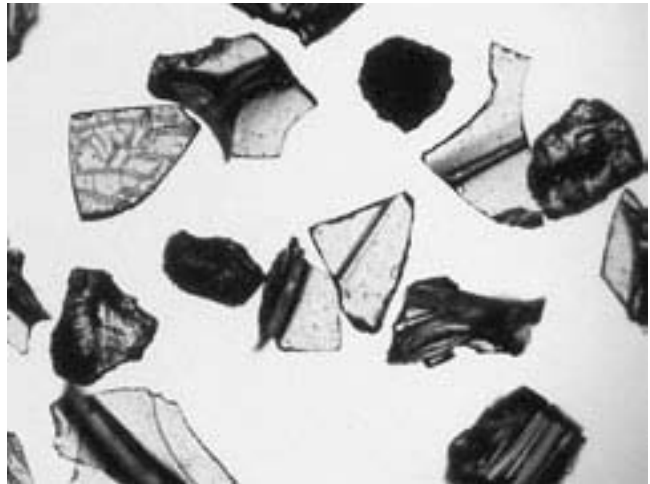


1 中世以降の遺物

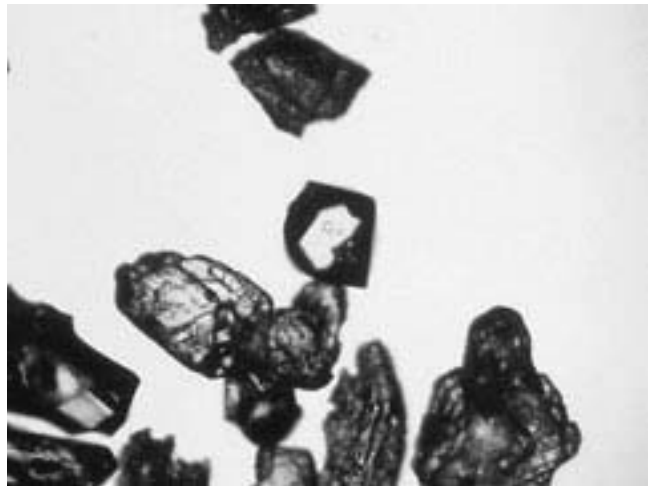


2 遺構外出土五輪塔空風輪

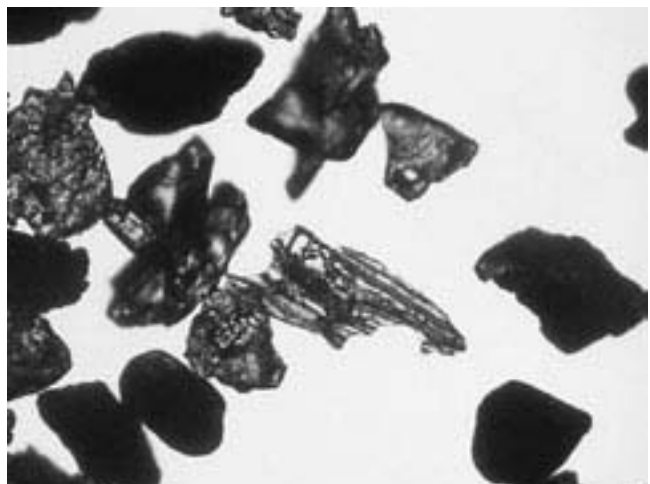
- 1 試料10に含まれる火山ガラス  
無色透明バブル型：中央、中央左など。  
繊維束状軽石型：中央右、右下。



- 2 試料22に含まれる高温型石英(中央)



- 3 試料26に含まれる火山ガラス  
繊維束状軽石型：中央。



0.2mm



1 調査地周辺の地形(北から)



2 調査地周辺の地形(西から)



1 調査地全景(調査後:東から)



2 調査地全景(調査後:西から)



1 北壁土層断面(西から)



2 北壁土層断面(東から)





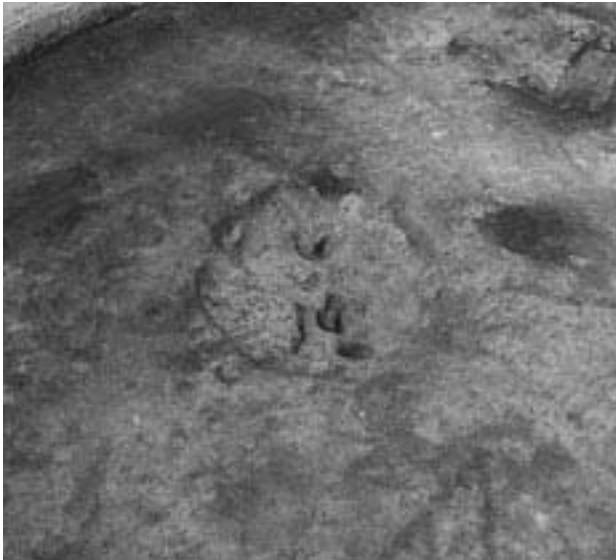
1 西側谷部土層断面  
(調査地南壁：北西から)



2 東側谷部土層断面  
(調査地南壁：北西から)



3 東側谷部土層断面  
(調査地南壁：北東から)



1 SK13完掘(南西から)



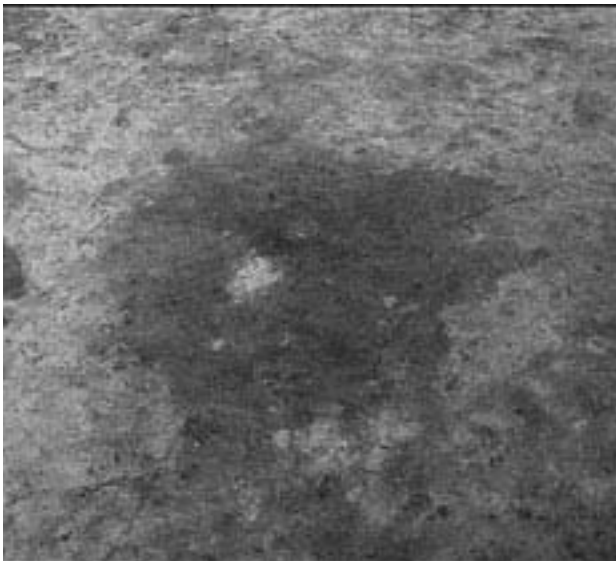
4 SK14完掘(南から)



2 SK13土層断面(南東から)



5 SK14土層断面(南から)



3 SK13検出(北東から)



6 SK14検出(東から)



1 SD3完掘(北東から)



2 SD3土層断面(南西から)



3 SD4土層断面(南西から)



4 SD4完掘(北東から)



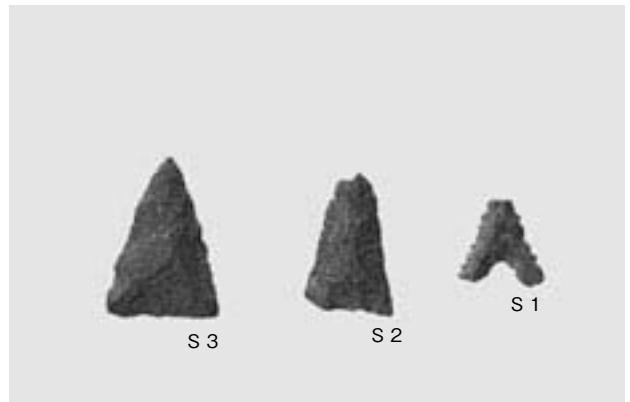
1 SD4礫検出(北東から)



2 SD4礫検出(南西から)



3 SD4検出(南西から)



4 出土遺物(石鏃)