

圖 版





1 調査前遠景（北から）



2 調査後全景（北から）

カラー図版 2



配石群検出状況（北東から）



1 竪穴住居 6 溝D (北西から)



2 竪穴住居 6 出土金床石



3 竪穴住居 6 溝D暗渠部 (東から)



4 竪穴住居 5・6、竪穴 1 完掘状況 (南東から)

カラー図版 4



1 門前1号墓検出状況（北東から）



2 門前1号墓土層断面（北北東から）



1 門前1号墓土層断面（北西から）



2 集石1検出状況（南から）

カラー図版 6



A・B区竪穴住居群完掘状況（南から）



1 土器溜出土遺物

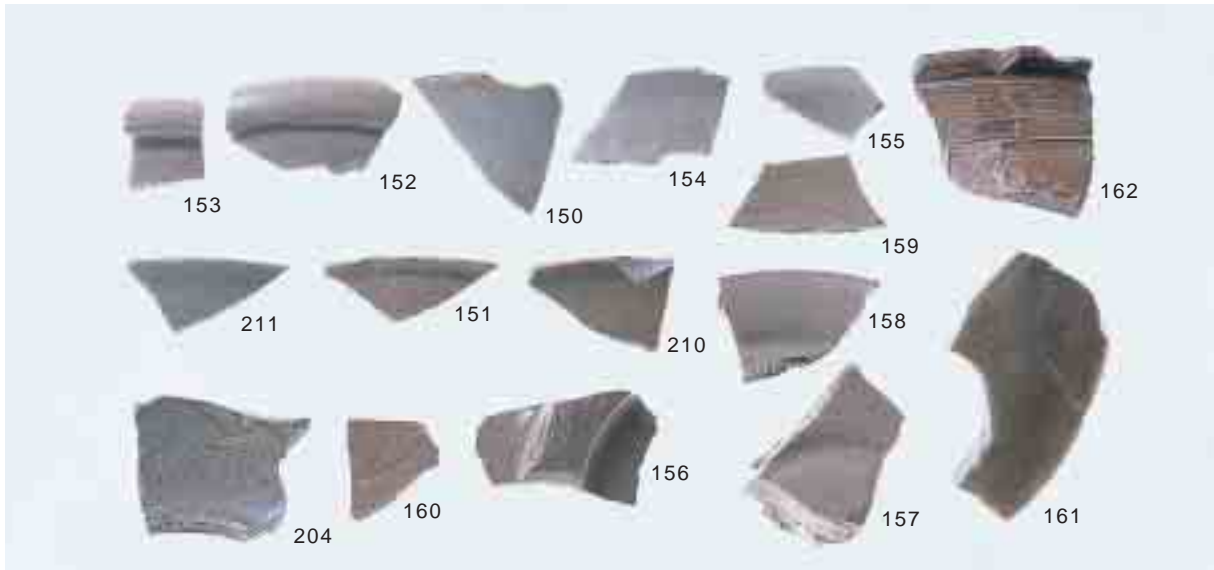


2 中世前期耕作痕
検出状況
(B区、南西から)



3 中世前期耕作痕
完掘状況
(C・D区、南東から)

カラー図版 8



調査地内出土中世前期陶磁器



調査地内出土中世後期～近世初頭陶磁器



1 調査前全景（西から）



2 調査前遠景（南から）

図版 2



配石群検出状況（北東から）



1 配石 5 検出状況
(西から)



2 配石 10 検出状況 (東から)



3 配石 6～9 検出状況 (北から)



4 配石 8 遺物出土状況 (北西から)

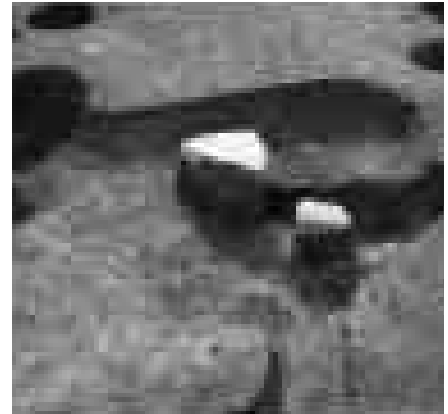


5 配石 8 出土遺物

図版 4



1 配石 2～4 検出状況（東から）



2 配石 1 検出状況（北から）



3 配石 6 完掘状況（北西から）



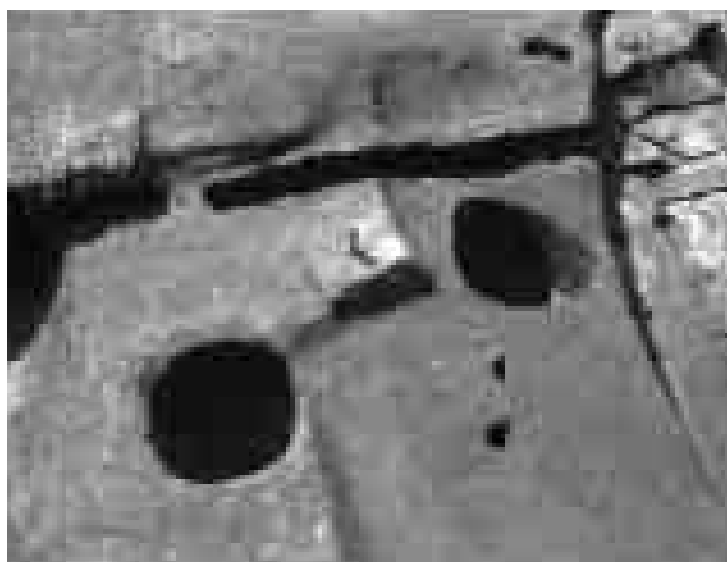
4 早期遺構群完掘状況（北東から）



1 土坑群完掘状況
(北西から)



2 土坑 23 完掘状況 (北西から)



3 土坑 22・57 完掘状況 (東から)

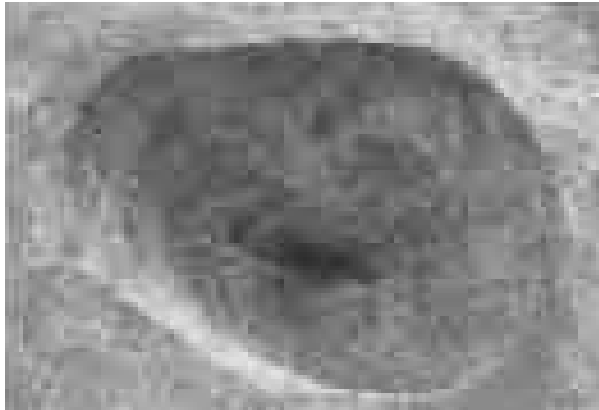


4 土坑 14 完掘状況 (南東から)

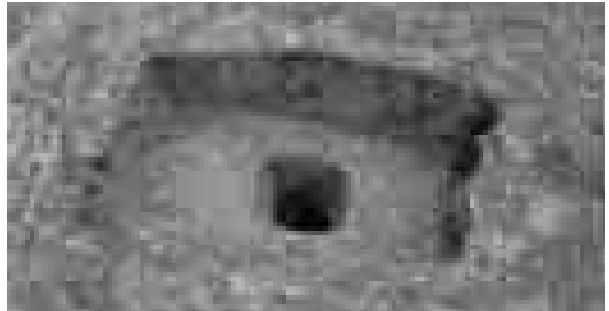


5 土坑 2 完掘状況 (南から)

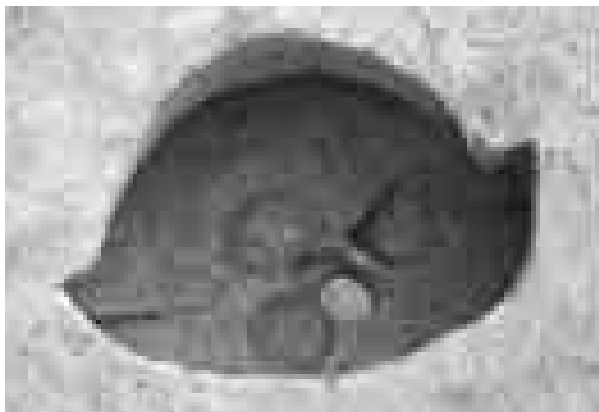
図版 6



1 土坑 17 完掘状況 (北西から)



2 土坑 24 完掘状況 (東から)



3 土坑 15 完掘状況 (北から)



4 土坑 20 床面検出状況 (南東から)



5 C・D区完掘状況 (西から)



6 土坑 18 完掘状況 (南西から)



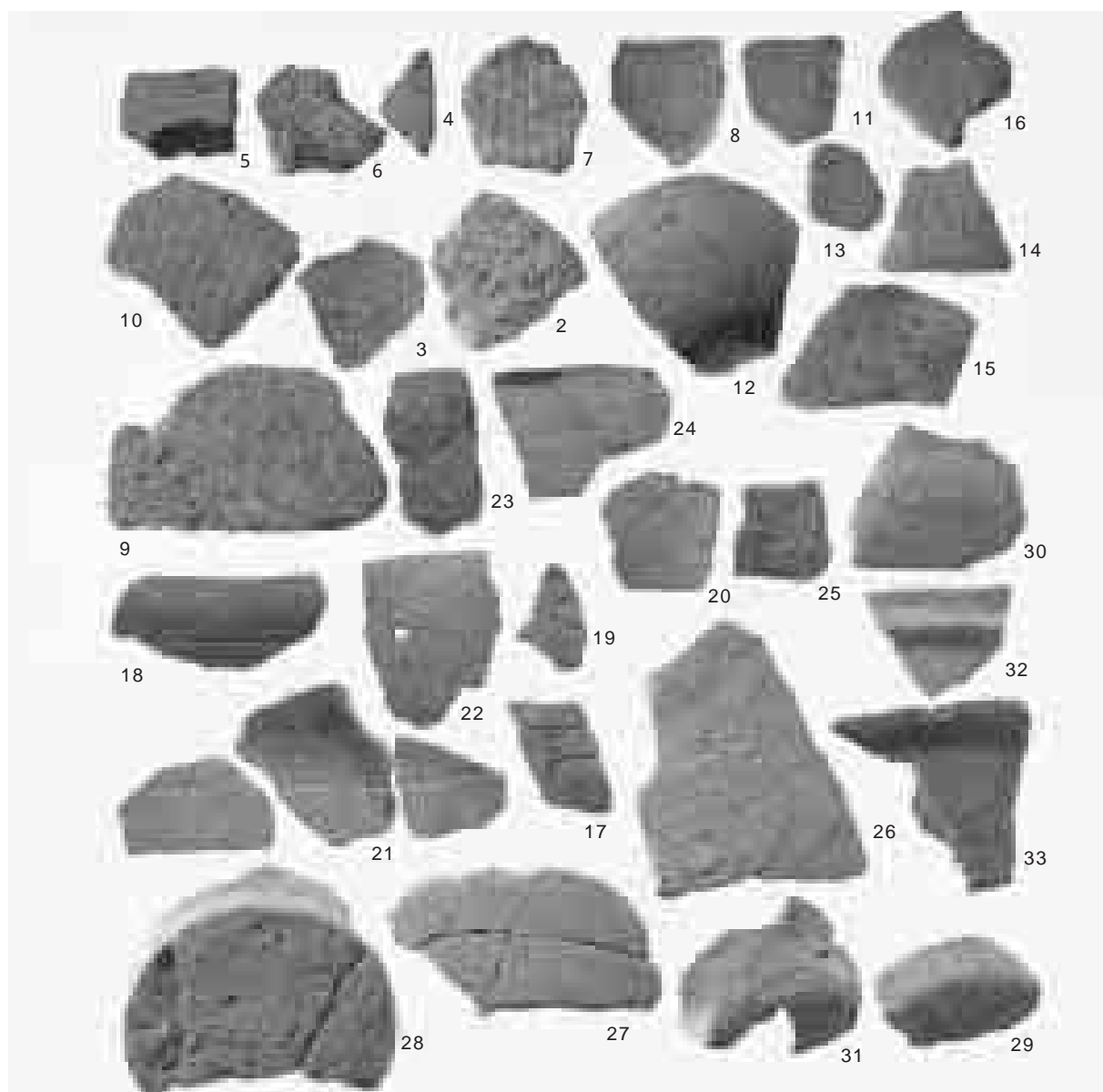
7 土坑 11 完掘状況 (南から)



1 土坑 9 完掘状況（北西から）



2 土坑 12 完掘状況（北から）



3 調査地内出土縄文土器

図版 8



1 門前1号墓検出状況（北東から）



2 門前1号墓土層断面、土坑25・27完掘状況（南西から）



1 門前1号墓列石3断層部(南東から)



2 門前1号墓土層断面(北東から)



3 土坑27完掘状況(東から)



4 土坑25土層断面(南から)



5 集石3検出状況(東から)



6 土坑25土層断面(南西から)

図版 10



1 集石 1 検出状況
(北から)



2 集石 1 - 1 土層断面 (東から)



3 集石 1 - 2 土層断面 (西から)



4 集石 1 - 1・2 検出状況 (南から)



5 集石 1 完掘状況 (南から)



A・B区完掘状況（北から）

図版 12



1 竪穴住居 2～4
土層断面（北東から）



2 竪穴住居 4 出土土器



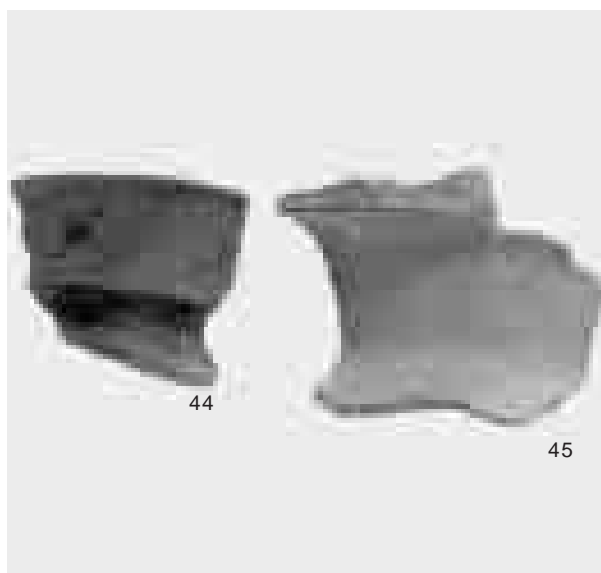
1 竪穴住居4遺物出土状況（北から）



2 竪穴住居4遺物出土状況（南西から）



3 竪穴住居4床面検出状況（北東から）



4 竪穴住居4溝E出土土器



5 竪穴住居4完掘状況
（東から）

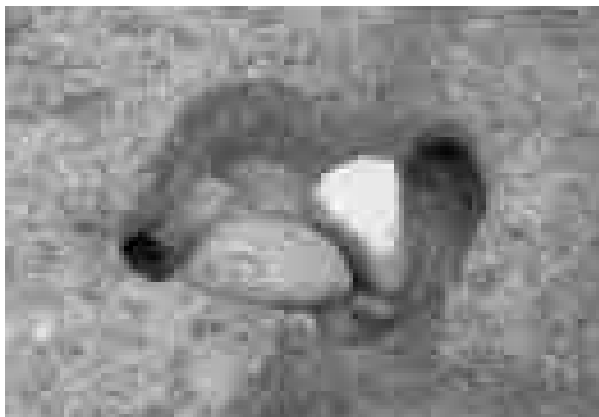
図版 14



1 豎穴住居4溝D・E土層断面（南から）



3 溝1検出状況（北西から）



2 豎穴住居2P1、礫出土状況（南東から）



4 豎穴住居2完掘状況（北東から）



1 竪穴住居 1 出土遺物



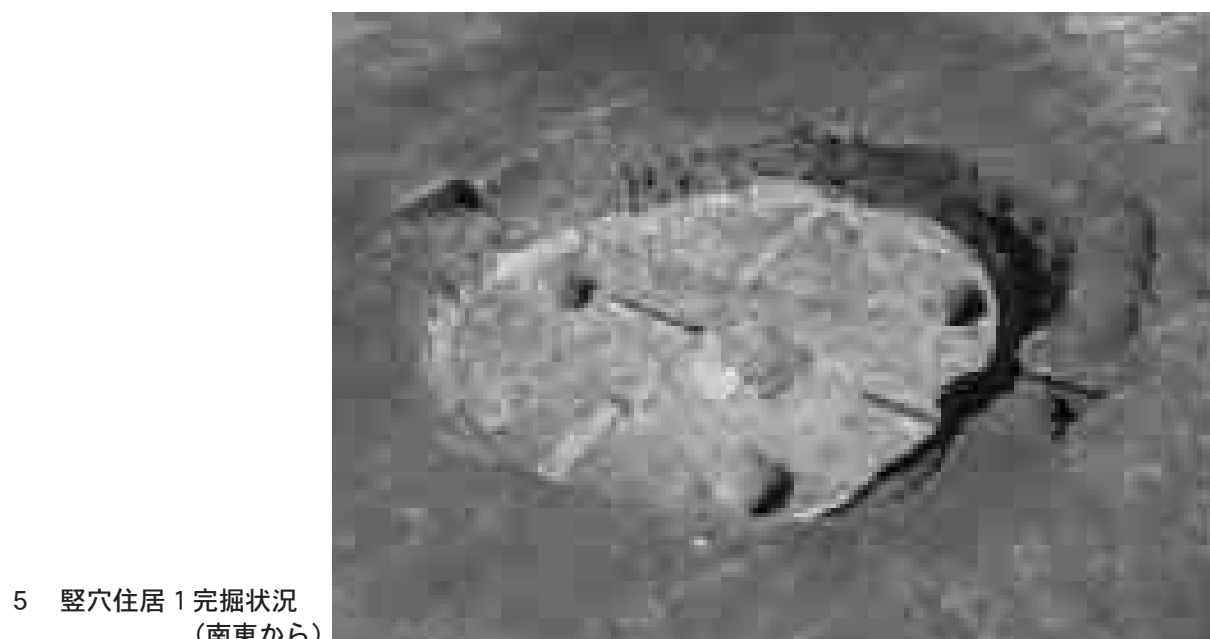
2 竪穴住居 1 土層断面 (南から)



3 竪穴住居 1 床面検出状況 (南東から)

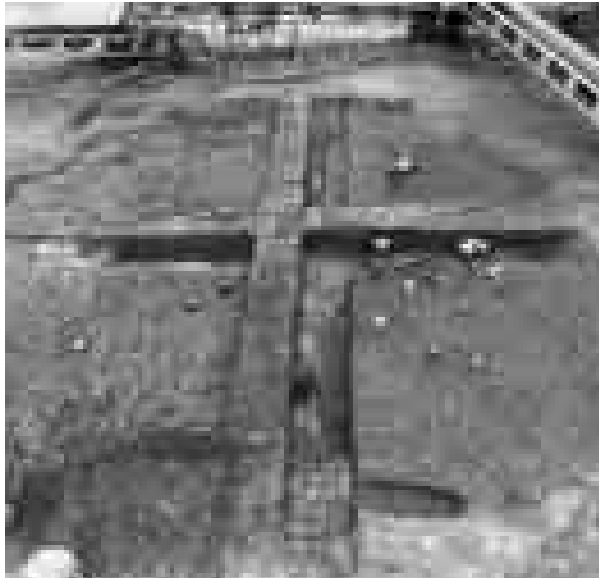


4 竪穴住居 1 床面遺物出土状況 (南東から)



5 竪穴住居 1 完掘状況 (南東から)

図版 16



1 竪穴住居 6 ①層遺物出土状況（東から）



2 竪穴住居 6 ①層遺物出土状況（東から）



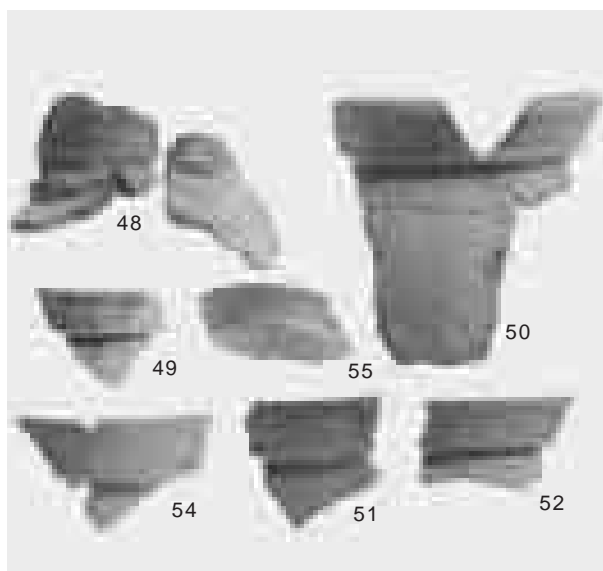
3 竪穴住居 6 出土遺物



1 竪穴住居6床面検出状況（南東から）



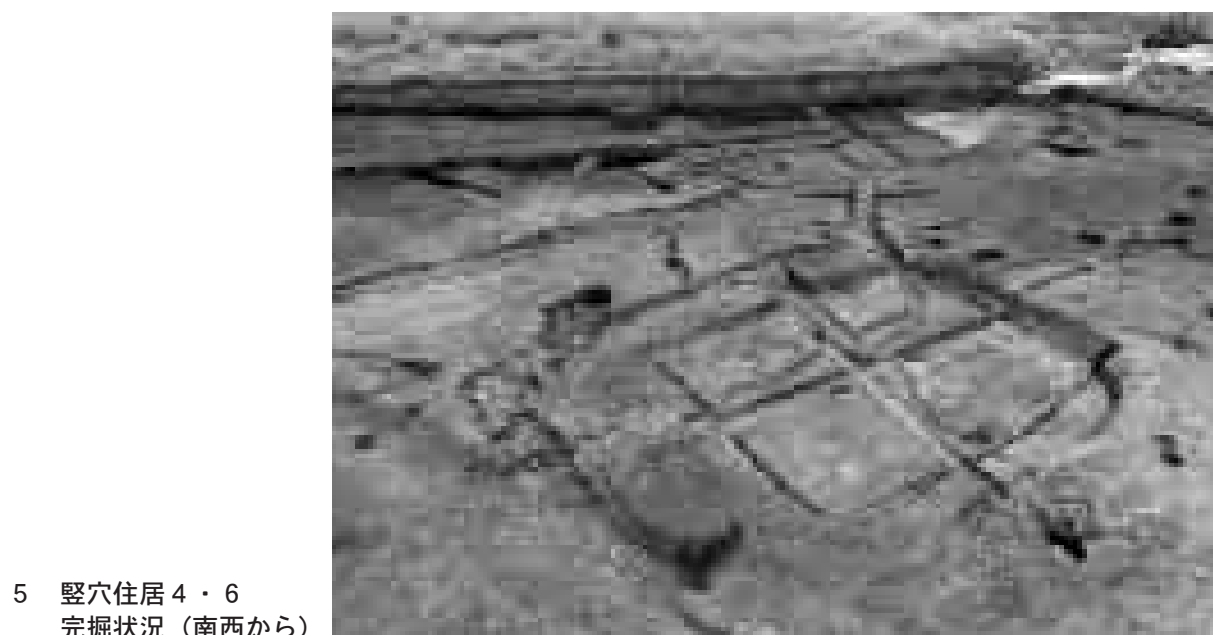
2 竪穴住居6溝D土層断面（北西から）



3 竪穴住居6出土遺物



4 竪穴住居6溝D（南東から）



5 竪穴住居4・6
完掘状況（南西から）



1 竪穴住居 5、竪穴 1、掘立柱建物 1 完掘状況（南東から）



2 竪穴住居 5、溝 2 完掘状況（南から）



1 豎穴住居 9 P 1 礎盤石検出状況 (南東から)



2 豎穴住居 9 P 4 礎盤石検出状況 (北西から)



3 豎穴住居 9
出土礎盤石



4 豎穴住居 9 完掘状況
(北西から)



豎穴住居 7 ~ 9、豎穴 2 出土土器



1 豎穴住居 7、豎穴 2 土器出土状況（南東から）



2 豎穴住居 9 土器(61)出土状況（北東から）

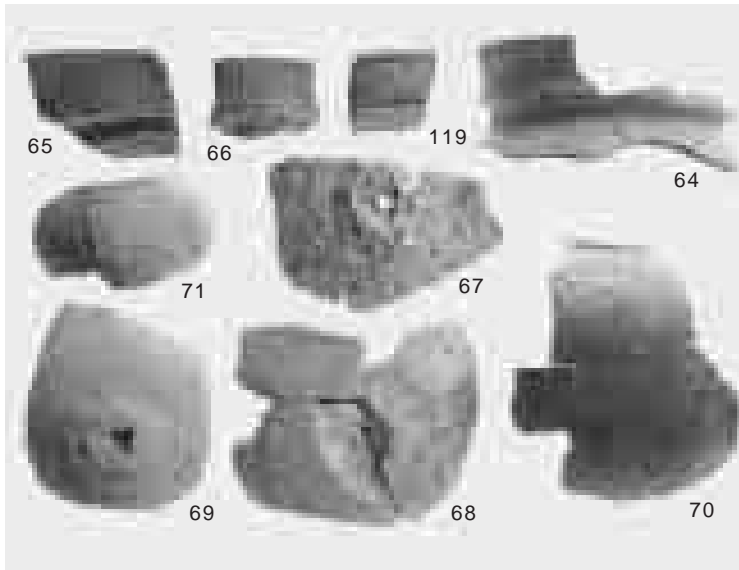


3 豎穴住居 9 床面
検出状況（南東から）

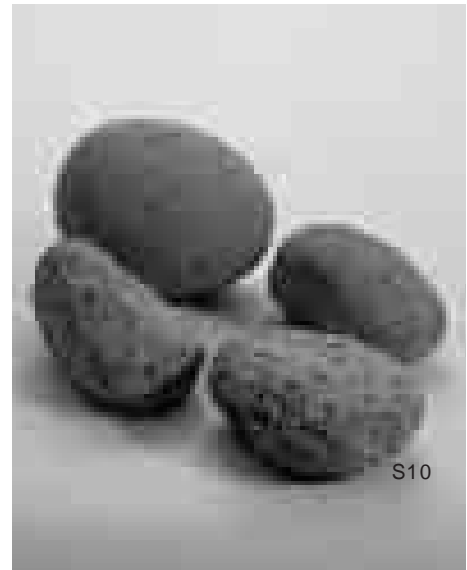


4 豎穴住居 9 P 2
土器(62)出土状況
（北東から）

図版 22



1 竪穴住居 9 出土土器



2 竪穴住居 9 出土礫



3 竪穴住居 7～9
土層断面 (北西から)



4 竪穴住居 7～9
完掘状況 (北から)



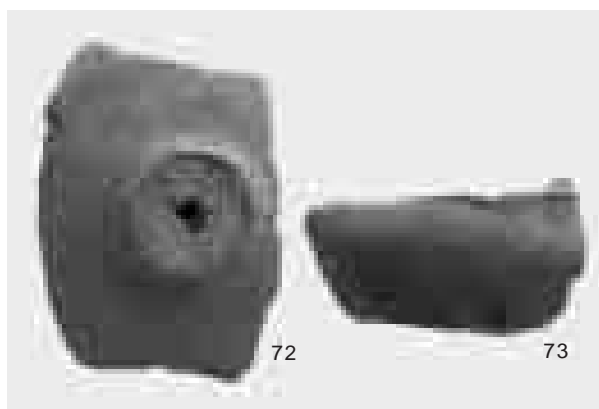
1 土坑 29 完掘状況 (北から)



2 土坑 28 完掘状況 (北西から)



4 土坑 29 床面遺物出土状況 (北西から)



3 土坑 28 出土遺物



6 土坑 35 土層断面 (南東から)



5 C・D区X層下面完掘状況 (南西から)

図版 24



1 T5土層断面
(図4 B-B'、西から)

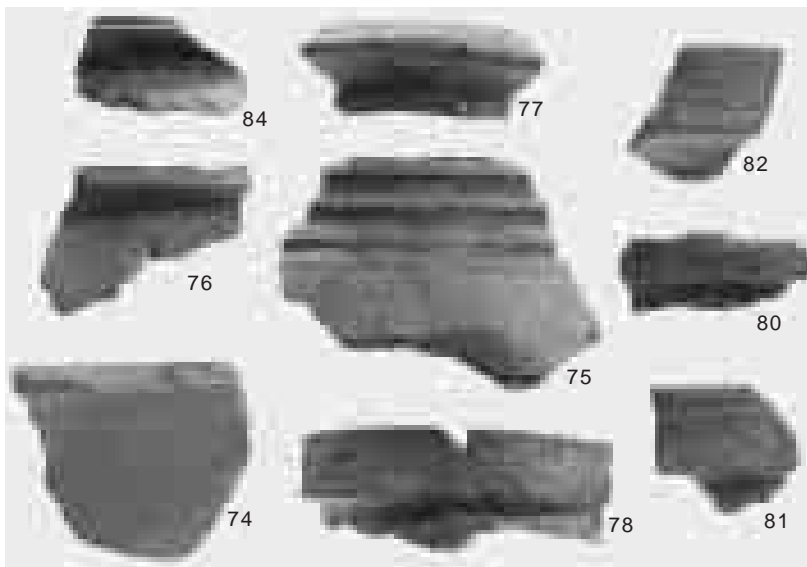


2 T6土層断面 (図4 C-C'、北から)



104

3 遺構外出土土器

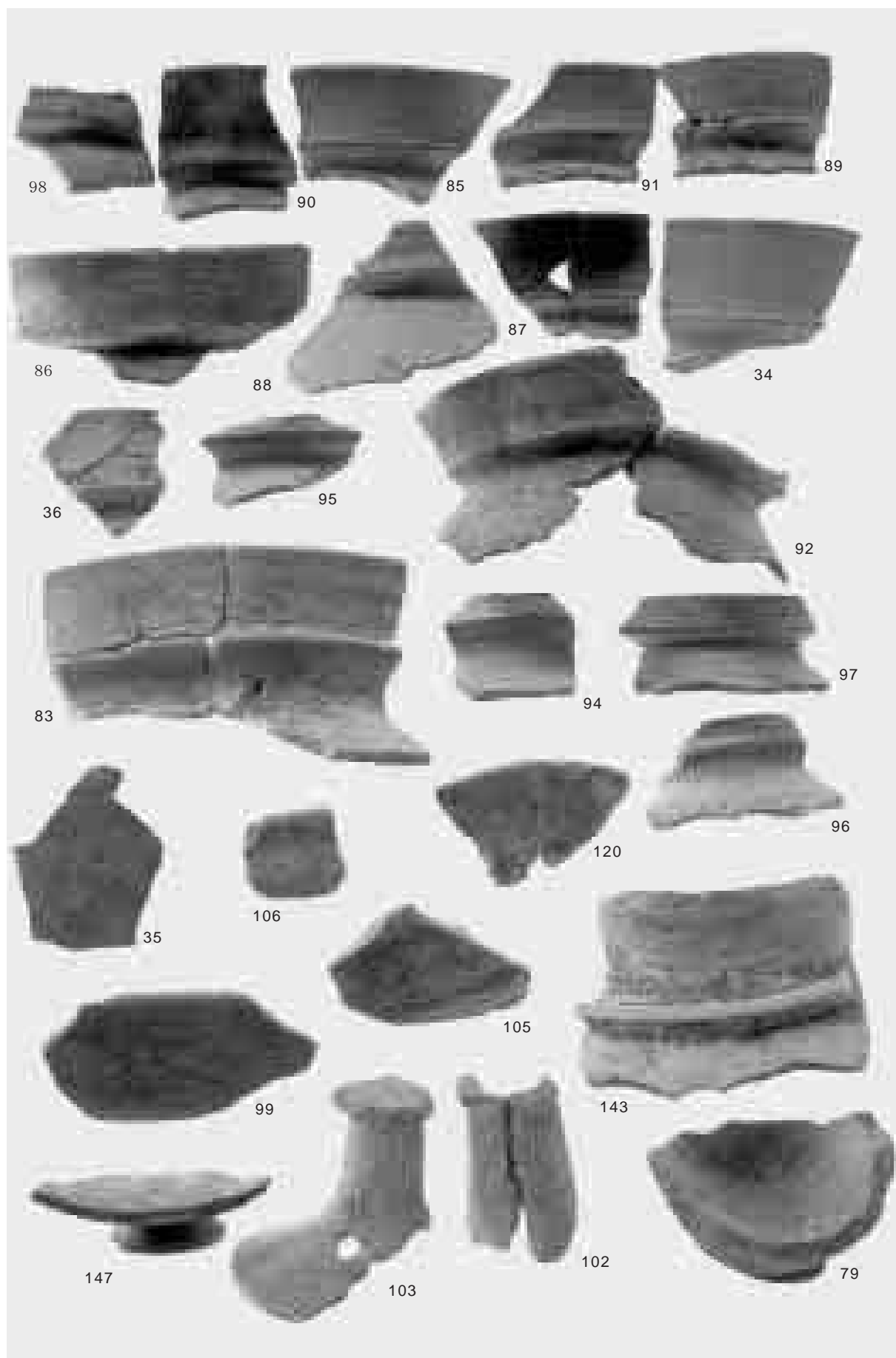


4 調査地内出土土器 (弥生時代中～後期)



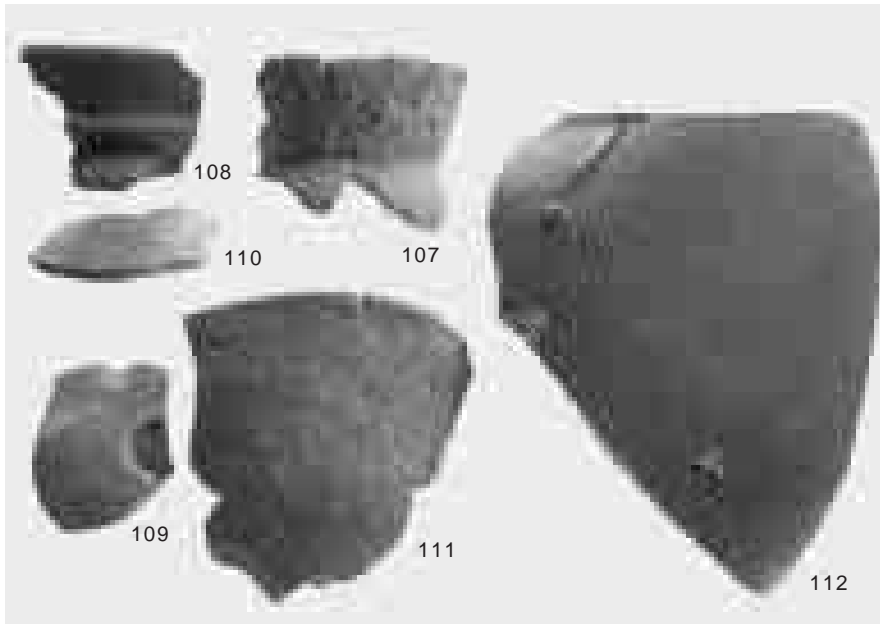
101

5 遺構外出土土器

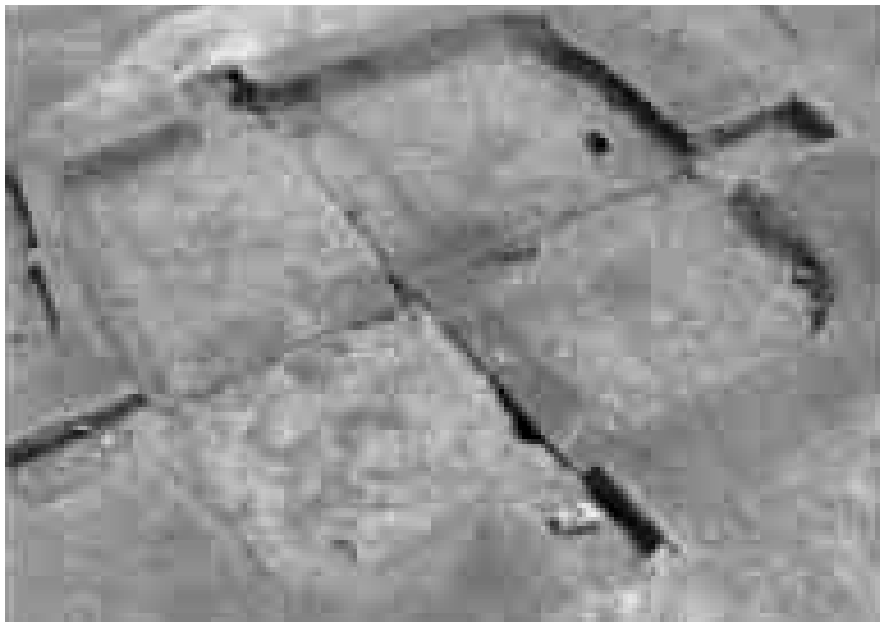


調査地内出土土器 (弥生時代終末～古墳時代前期)

図版 26



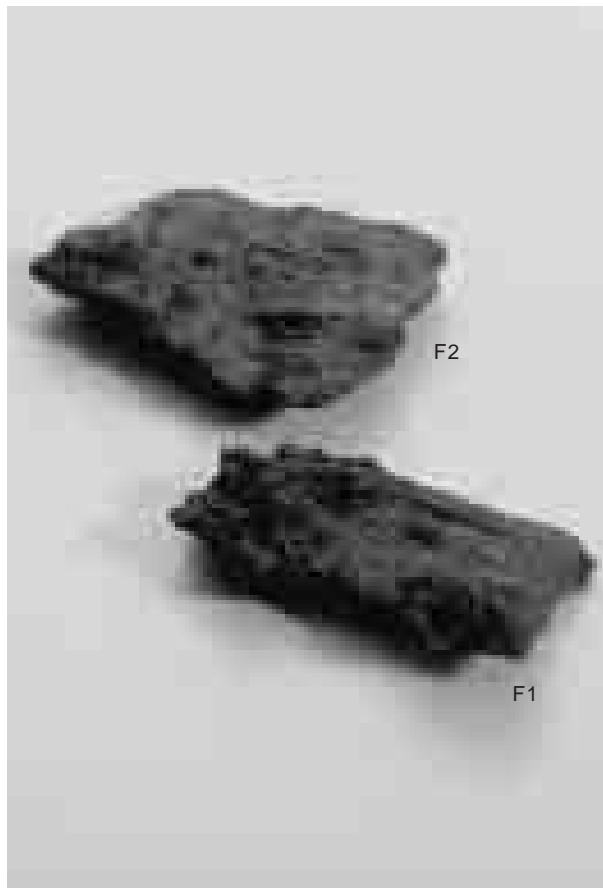
1 竪穴住居 11 および
遺構外出土土器



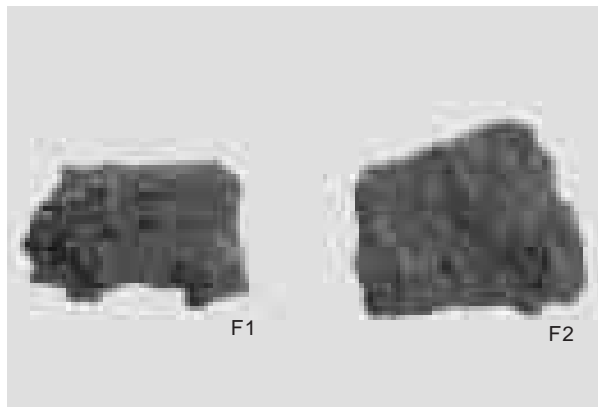
2 竪穴住居 11 床面
検出状況 (南西から)



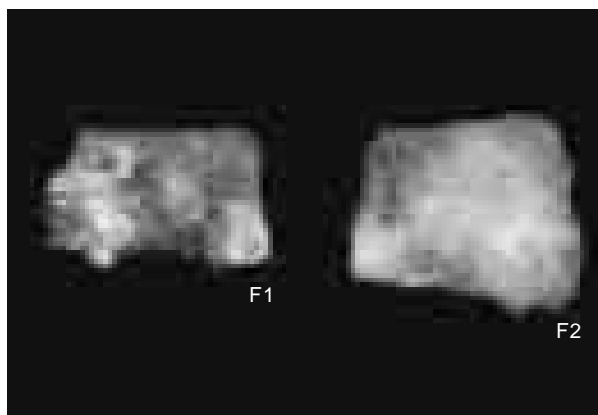
3 竪穴住居 11 完掘状況
(南西から)



1 豎穴住居 11 出土鉄製品



2 豎穴住居 11 出土鉄製品



3 豎穴住居 11 出土鉄製品 (X線)



4 豎穴住居 10・11 完掘状況 (南西から)



1 豎穴住居 12 土層断面
 (東から)



2 豎穴住居 12 床面遺物
 出土状況 (北東から)



3 豎穴住居 12、豎穴 4
 完掘状況 (北から)



113

1 竪穴住居 12 出土土器



114

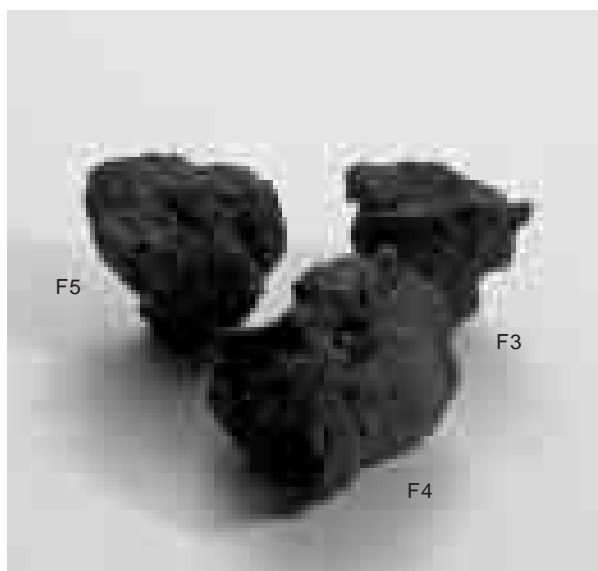
115

2 竪穴住居 12 出土土器



121

3 竪穴住居 9 上層
出土土器



F5

F3

F4

4 IV層出土鉄関連遺物



5 竪穴住居 9 上層遺物
出土状況 (南東から)

図版 30



1 溝群検出状況（東から）



2 溝群完掘状況（北西から）



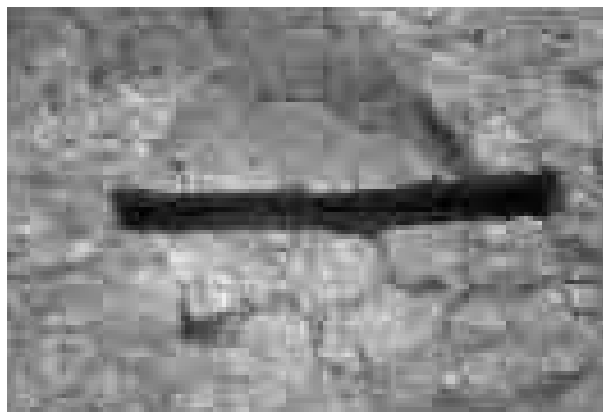
3 溝群完掘状況（西から）



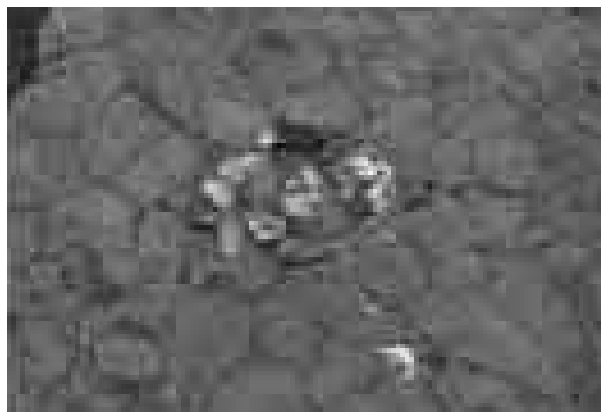
1 土器溜検出状況（北から）



2 土器溜土層断面（南西から）



3 土坑 38 完掘状況（北から）

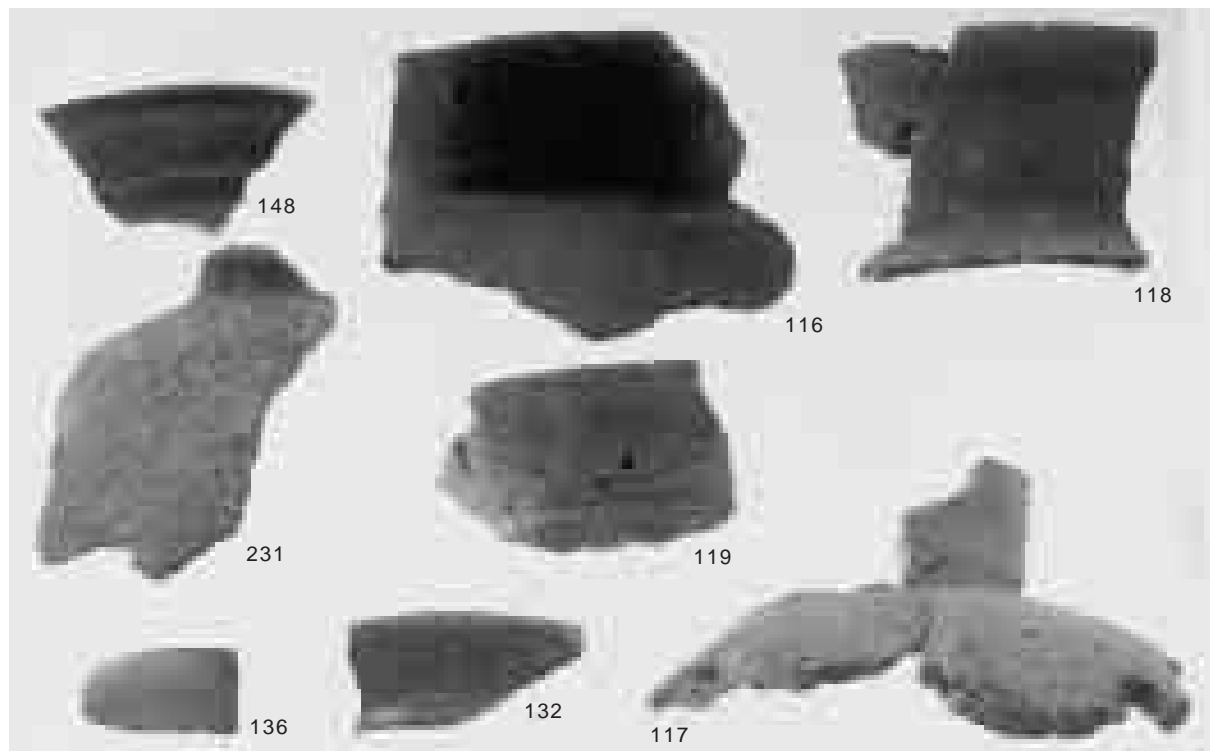


4 土坑 38 土器出土状況（東から）

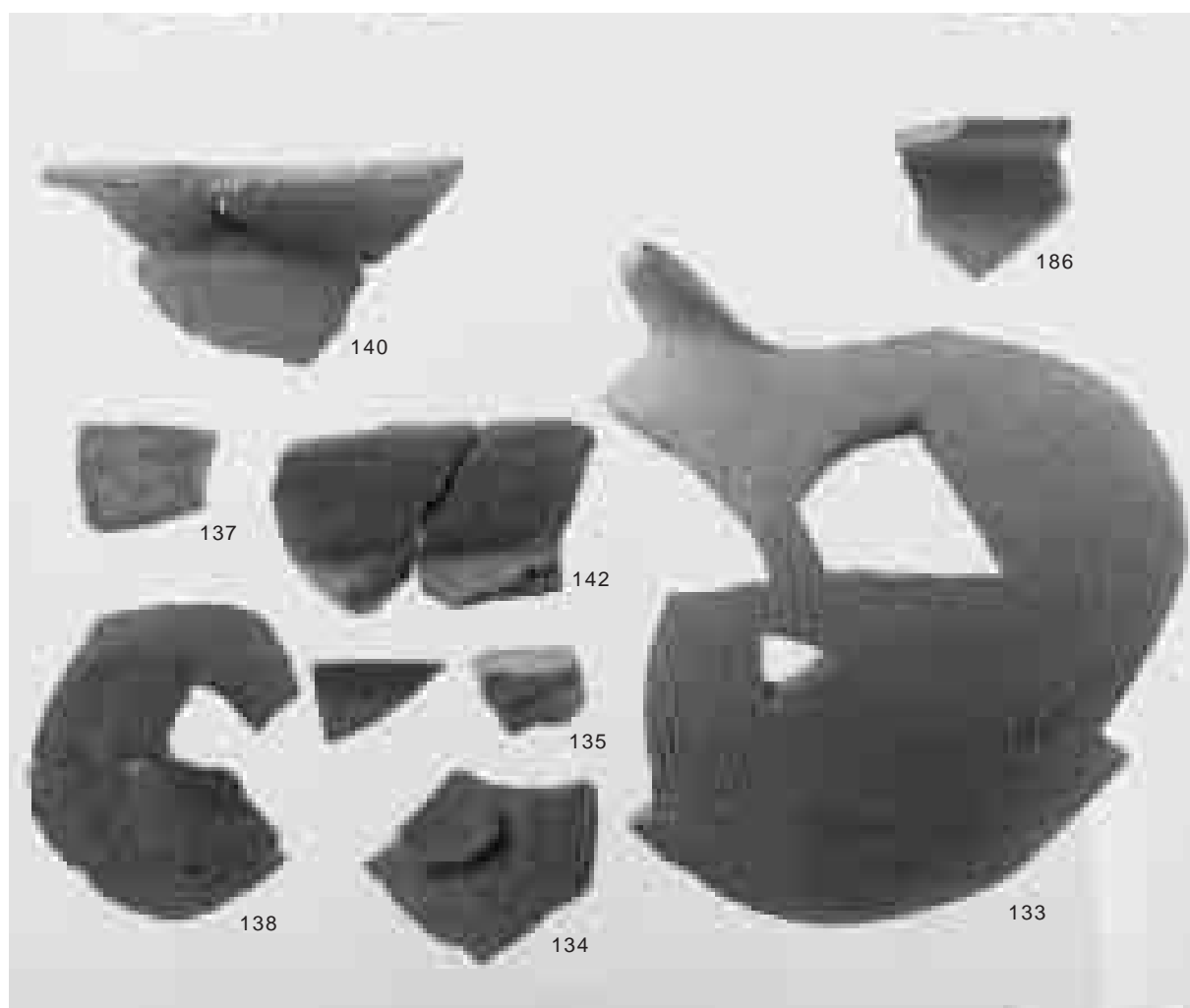
5 土坑 38 出土土器



図版 32



調査地内出土土器（古墳時代後期）



調査地内出土土器（古代）



1 テラス2完掘状況
(北西から)



2 テラス3完掘状況
(南西から)



3 調査地内出土
中世前期土師器皿

図版 34



1 A・B区耕作痕検出状況（南から）



2 A区耕作痕検出状況（南西から）

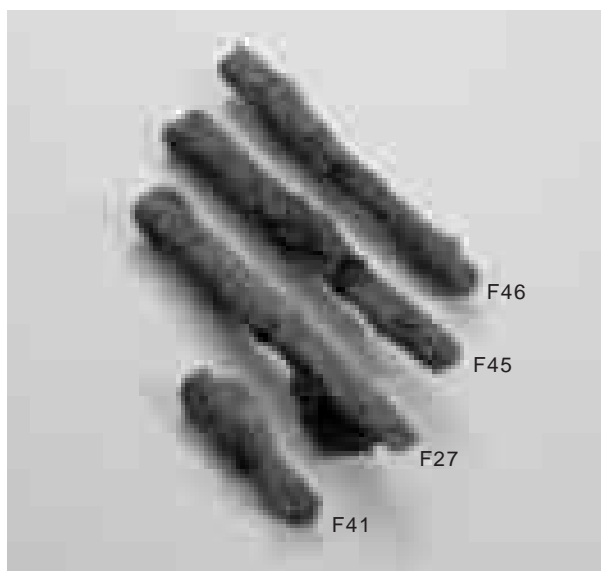


3 B区耕作痕検出状況（南から）

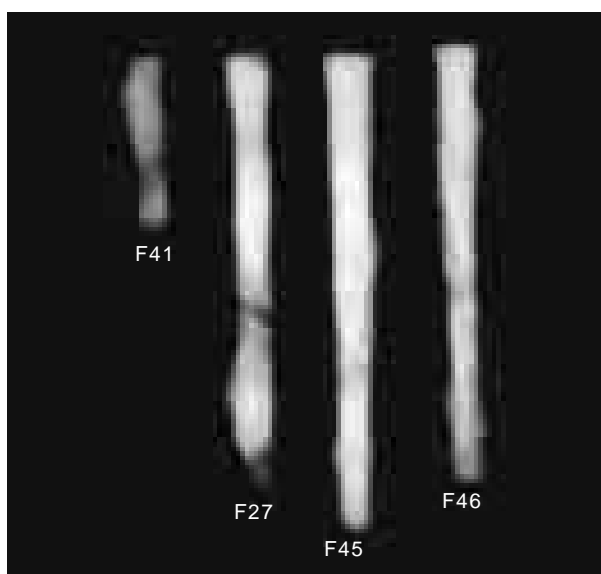


4 A・B区耕作痕完掘状況（南から）

1 C・D区耕作痕
検出状況（東から）



2 調査地内出土馬鋤



3 調査地内出土馬鋤（X線）



4 C・D区Ⅷ層下面完掘状況（南西から）

図版 36



1 土坑 39 完掘状況 (南西から)



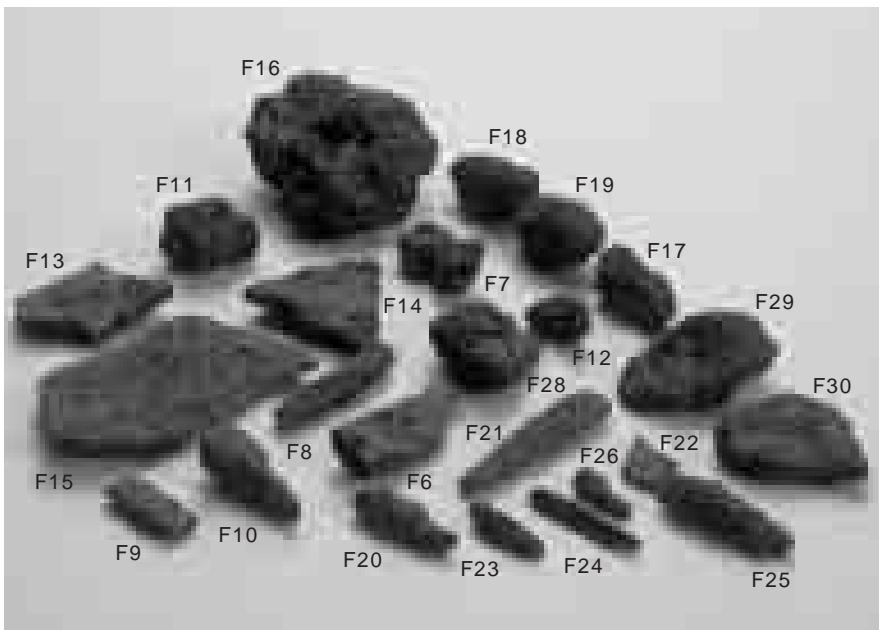
2 土坑 40・41 (南東から)



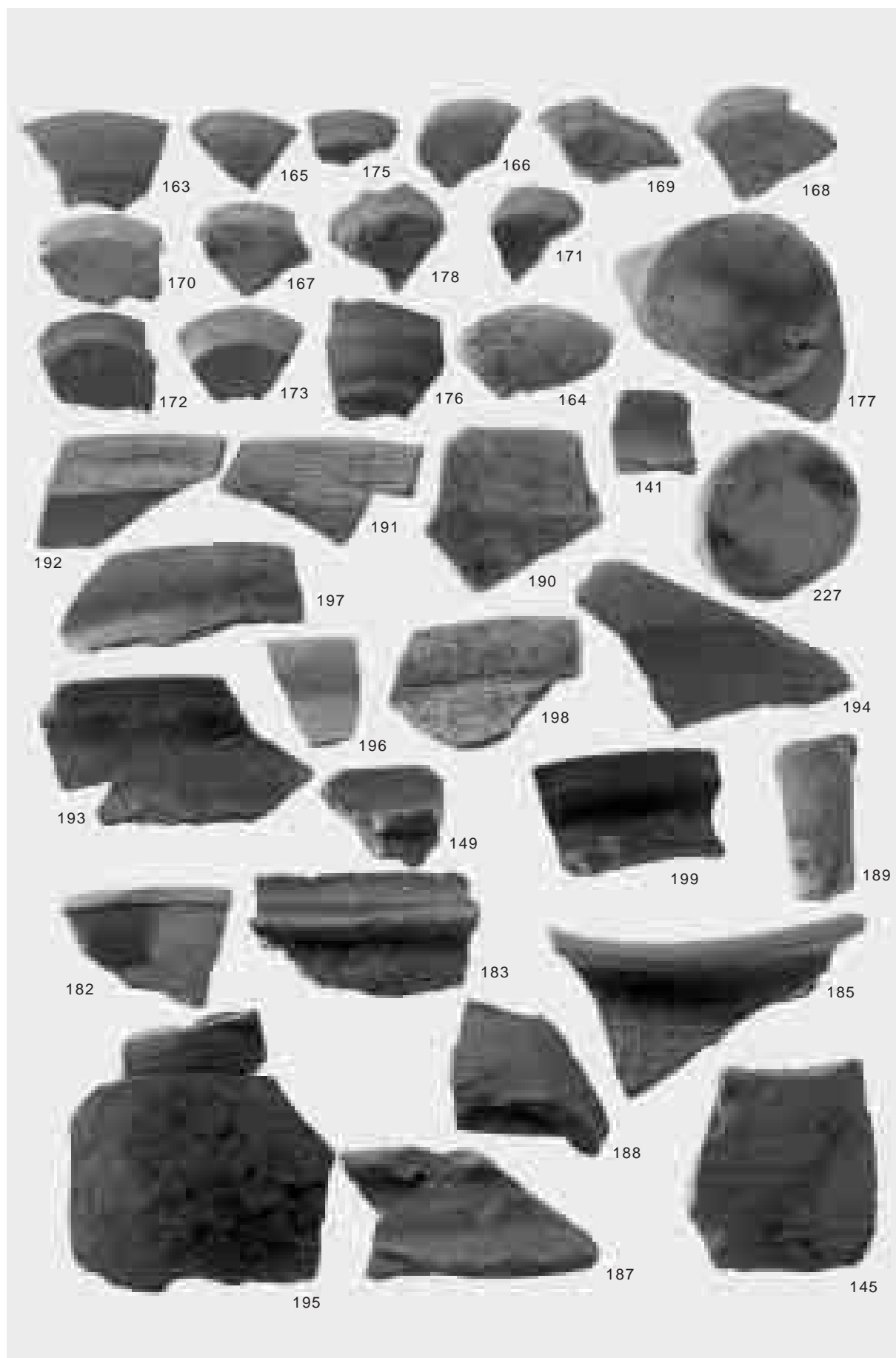
3 掘立柱建物 2・3 完掘状況 (北から)



4 テラス 4 完掘状況 (南西から)



5 中世前期遺物包含層
出土鉄関連遺物



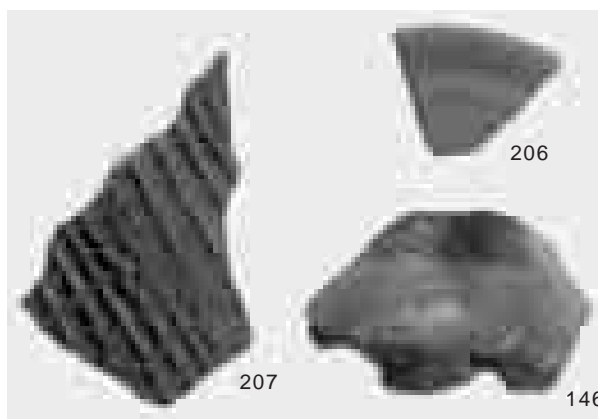
調査地内出土土器（中世前期）



1 溝 7 - 2・3 底面掘削痕（東から）



2 土坑 48 底面検出状況（東から）



3 土坑 48 ほか出土土器



4 中世後期遺構群完掘状況（南西から）

1 溝 7-1・2 間高まり部
(西から)



2 溝 7-2 東端完掘状況
(南東から)



3 溝 7-1 土層断面 (南西から)



4 溝 7-3 完掘状況 (東から)

図版 40



1 土坑 47 土層断面 (西から)



3 土坑 47 南壁掘削痕 (北から)



2 土坑 47、溝 6 検出状況 (南から)



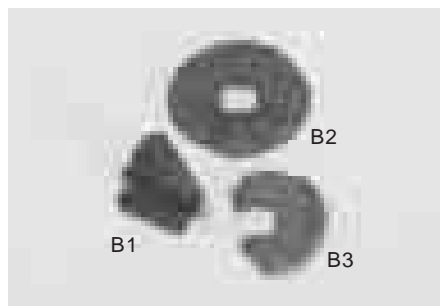
4 土坑 47 東壁掘削痕 (西から)



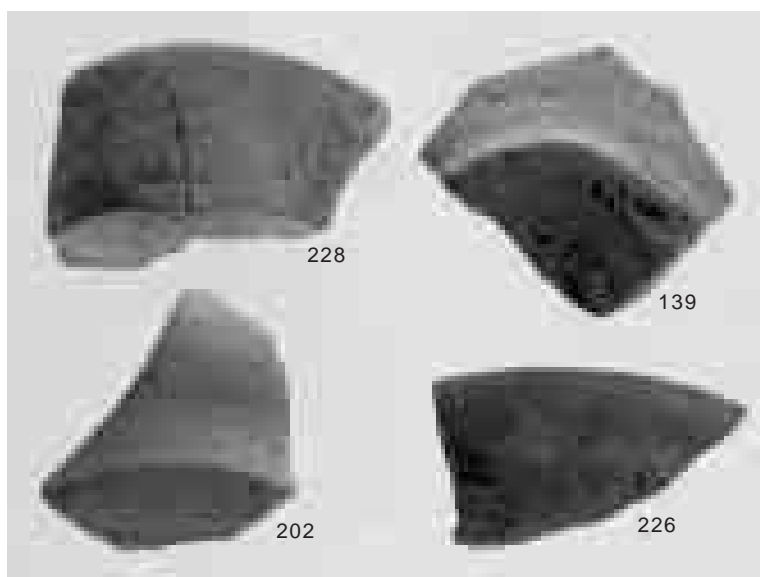
5 土坑 47、溝 6
完掘状況 (北から)



1 調査地内出土鉄関連遺物



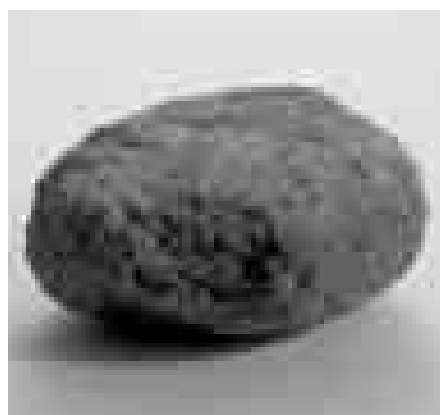
2 調査地内出土銅製品



3 調査地内出土土器



4 調査地内出土鉄関連遺物



5 溝7-3出土礫

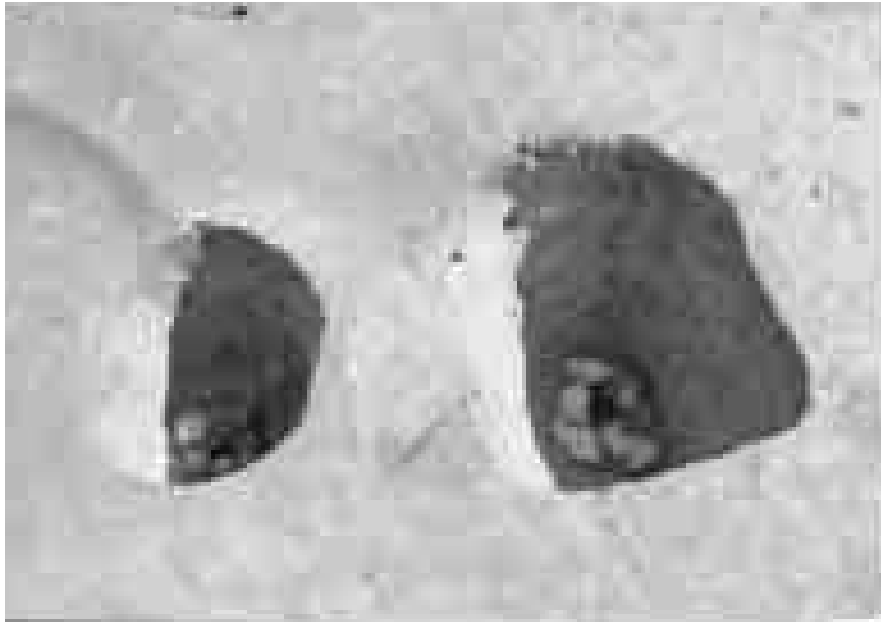


6 調査地内出土石製品



7 遺構内出土石製品

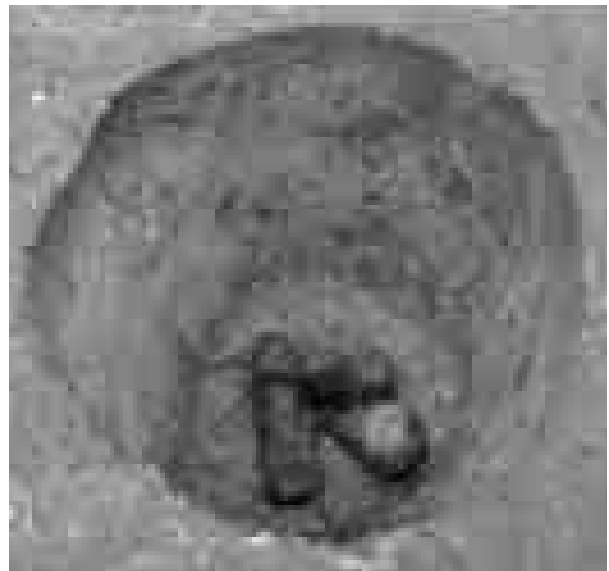
図版 42



1 土坑 50・51 検出状況
(北から)



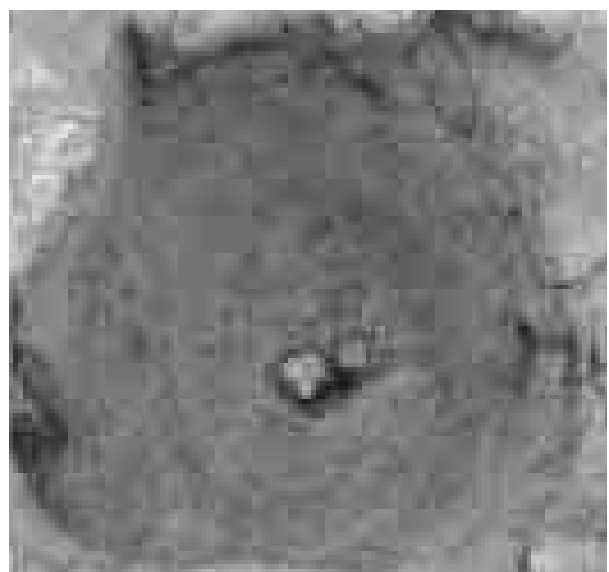
2 土坑 50 底面検出状況 (南から)



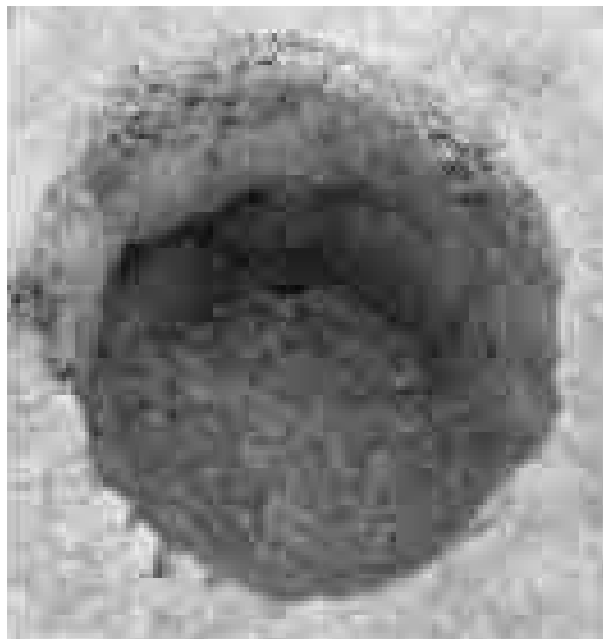
3 土坑 51 底面検出状況 (南から)



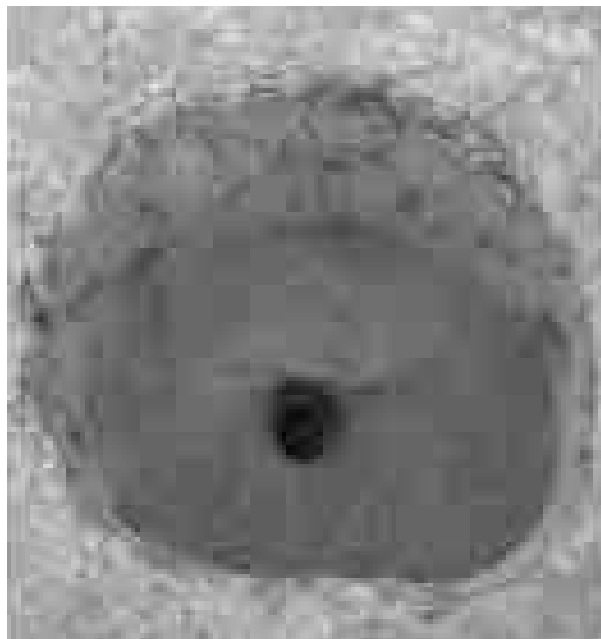
4 土坑 52 底面検出状況 (北西から)



5 土坑 49 底面検出状況 (東から)



1 土坑 58 完掘状況 (東から)



2 土坑 56 完掘状況 (西から)



3 土坑 65 完掘状況 (南から)



4 土坑 33 礫出土状況 (北から)



5 土坑 67 完掘状況 (北東から)

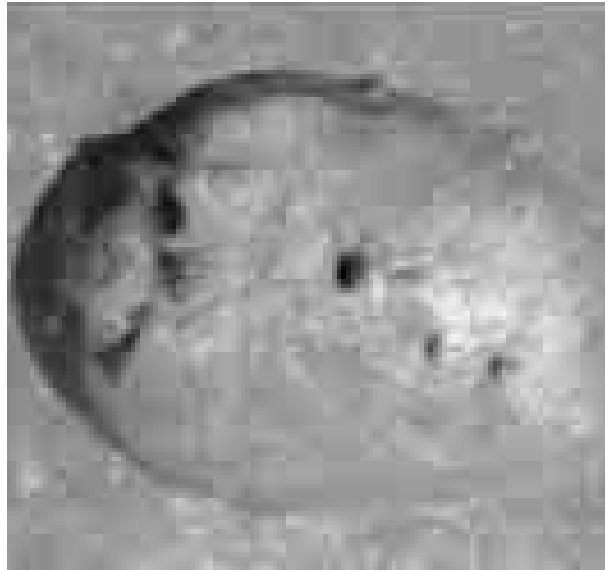


6 土坑 70 完掘状況 (南から)

図版 44



1 土坑 62 完掘状況 (北東から)



2 土坑 63 完掘状況 (北東から)



3 土坑 54・55 土層断面 (西から)



4 土坑 69 完掘状況 (東から)



5 G6 グリッド土坑群 (南から)



1 T4土層断面
(図6 G-G'、南西から)



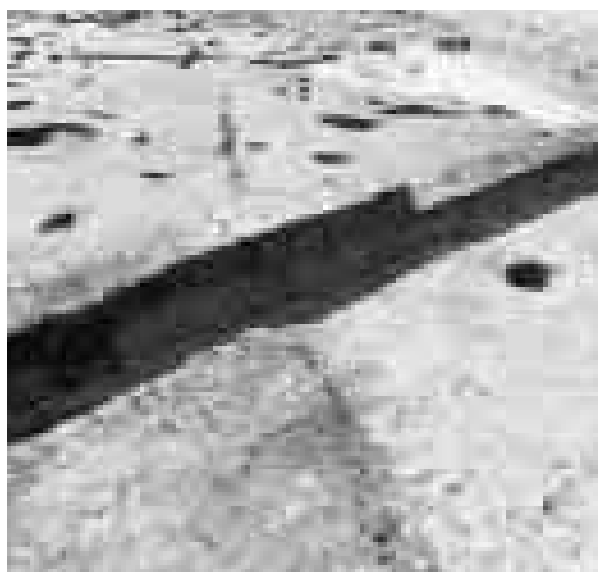
2 T4土層断面 (西から)



3 T7土層断面 (南東から)



4 T2東土層断面 (図6 E-E'、北西から)

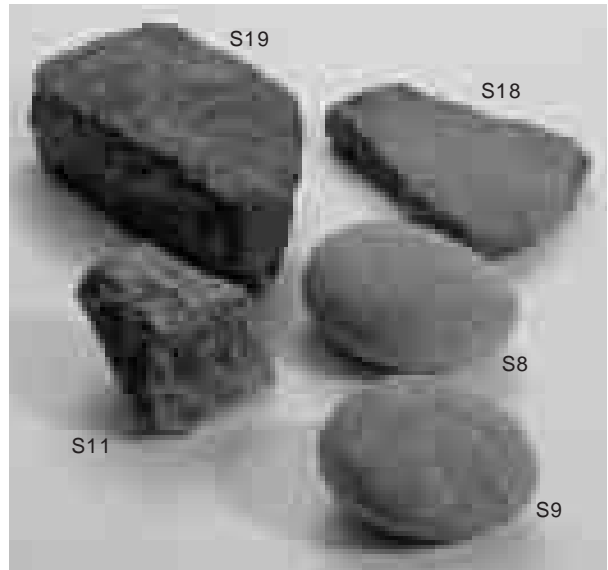


5 T2西土層断面 (図6 E-E'、北東から)

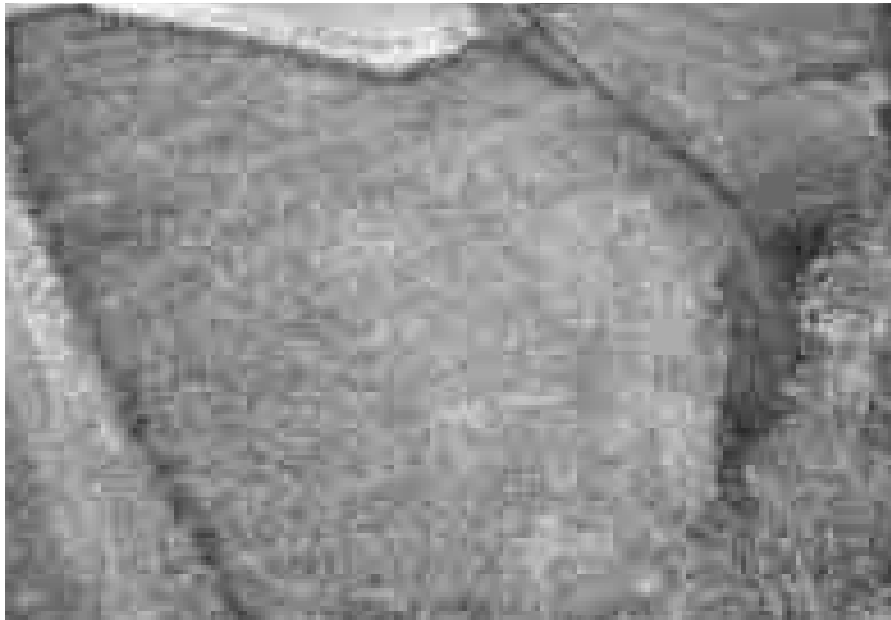
図版 46



1 調査地内出土石製品



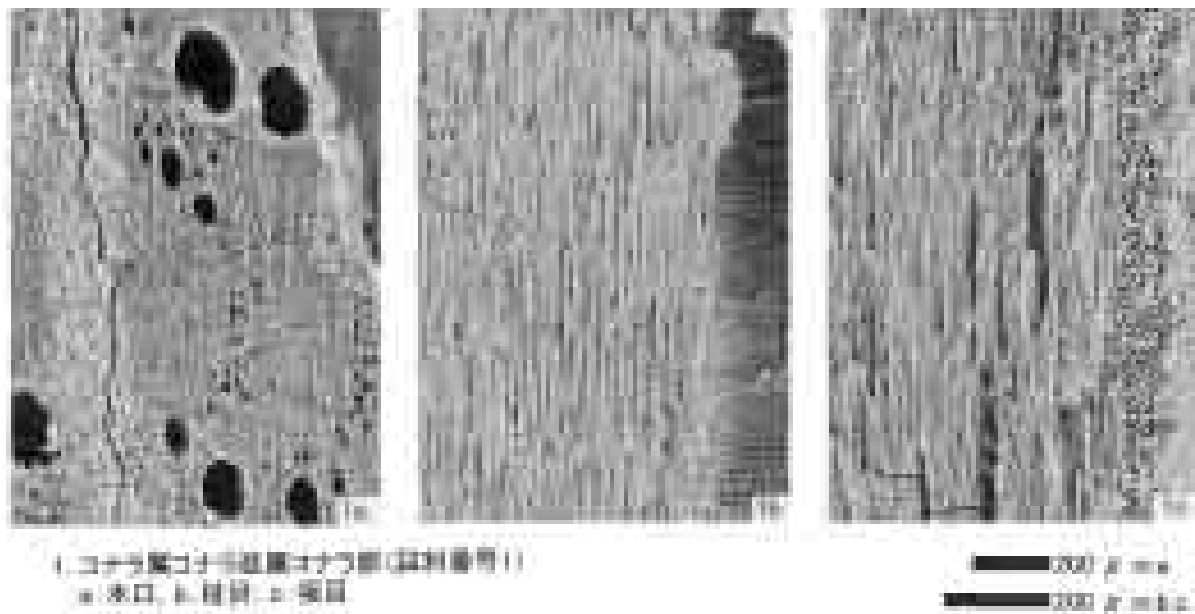
2 調査地内出土石製品



3 E区完掘状況
(南西から)



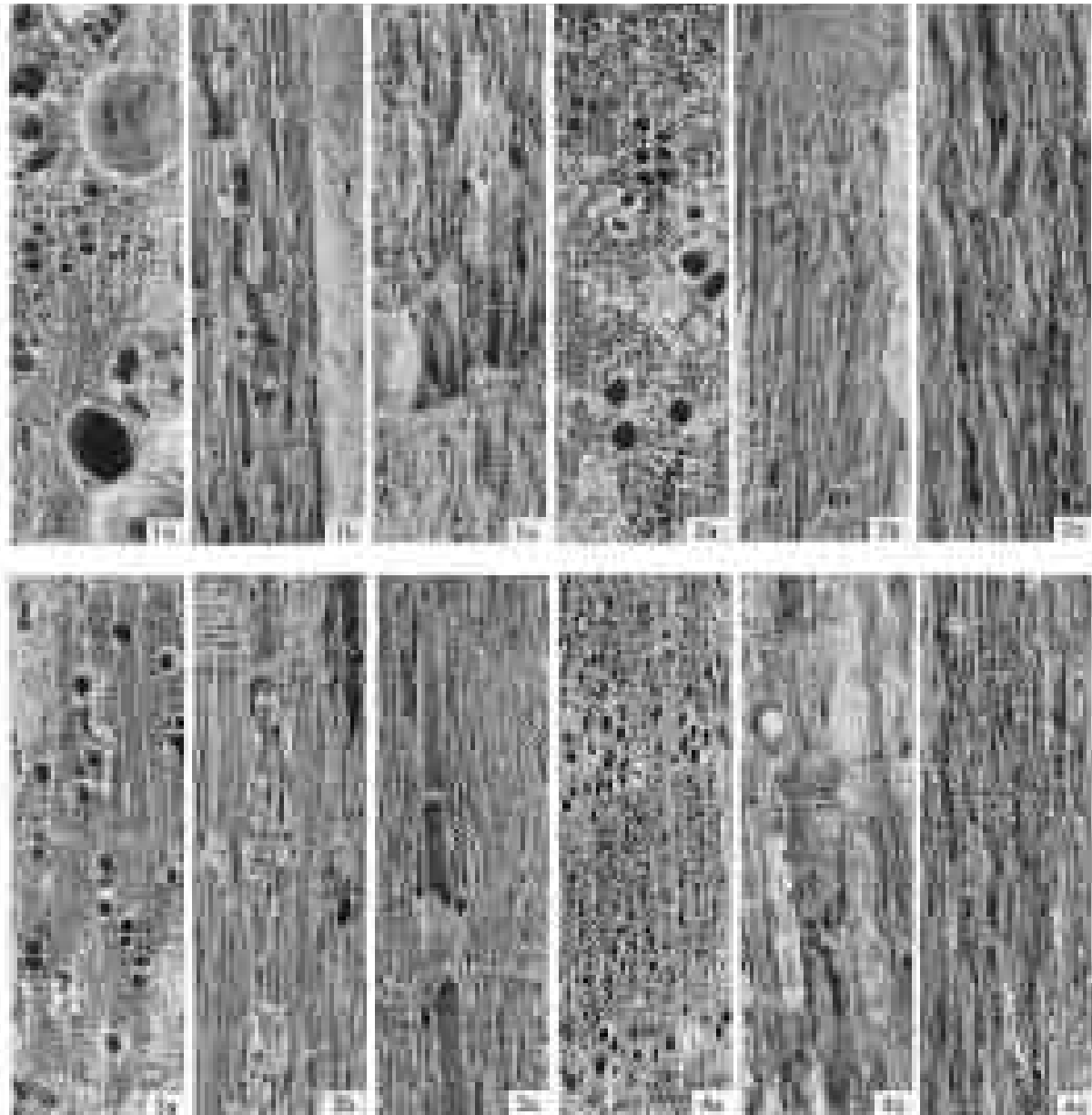
4 調査後全景
(南西から)



1 縄文時代早期炭化材顕微鏡写真



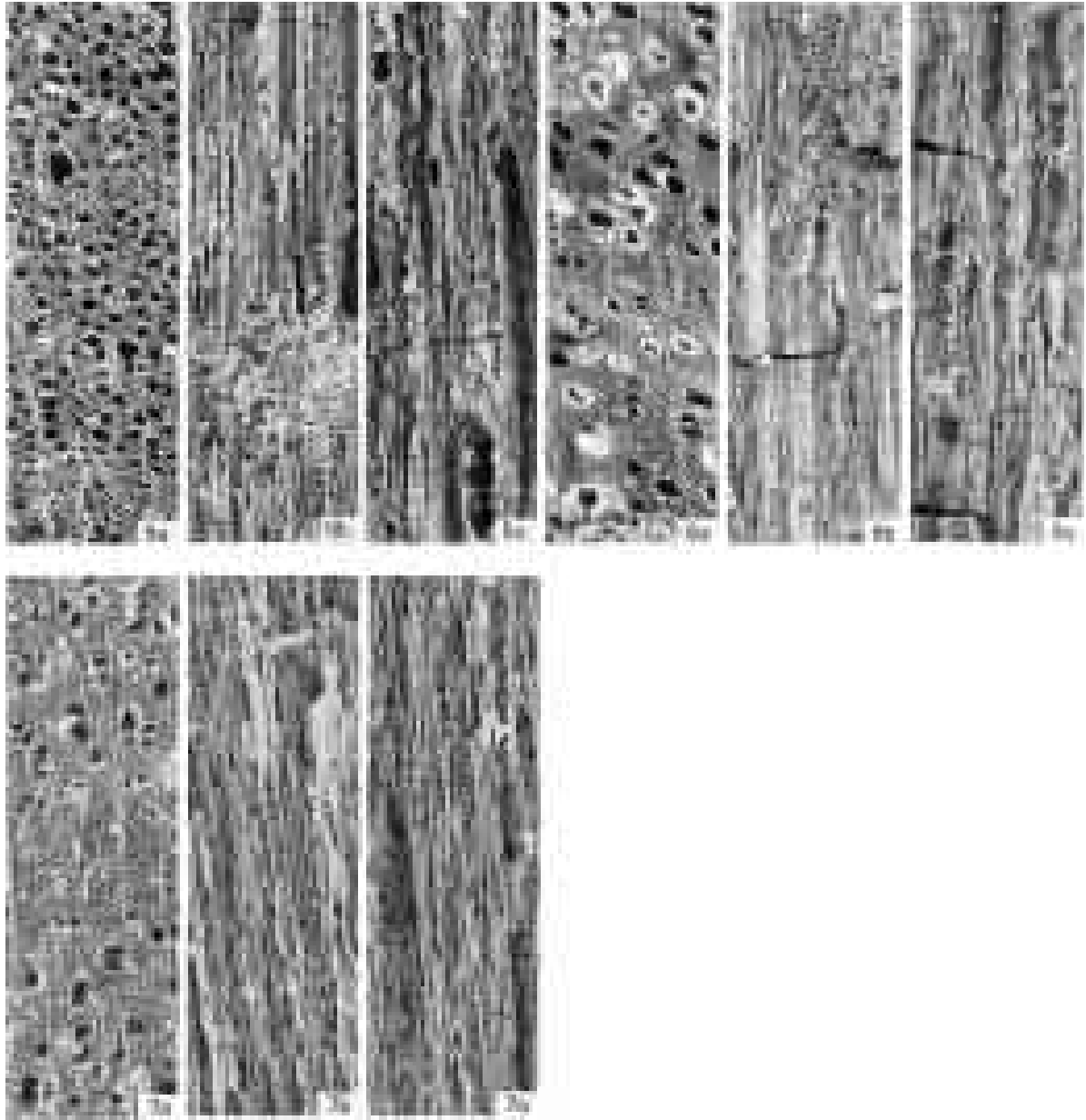
2 配石5炭化材出土状況(北西から)



1. クリ(竪穴住居 1、C10)
 2. スダジイ(竪穴住居 12、C21)
 3. クスノキ科(竪穴住居 12、C23)
 4. ツバキ属(竪穴住居 12、C25)
- a: 木口、b: 柁目、c: 板目



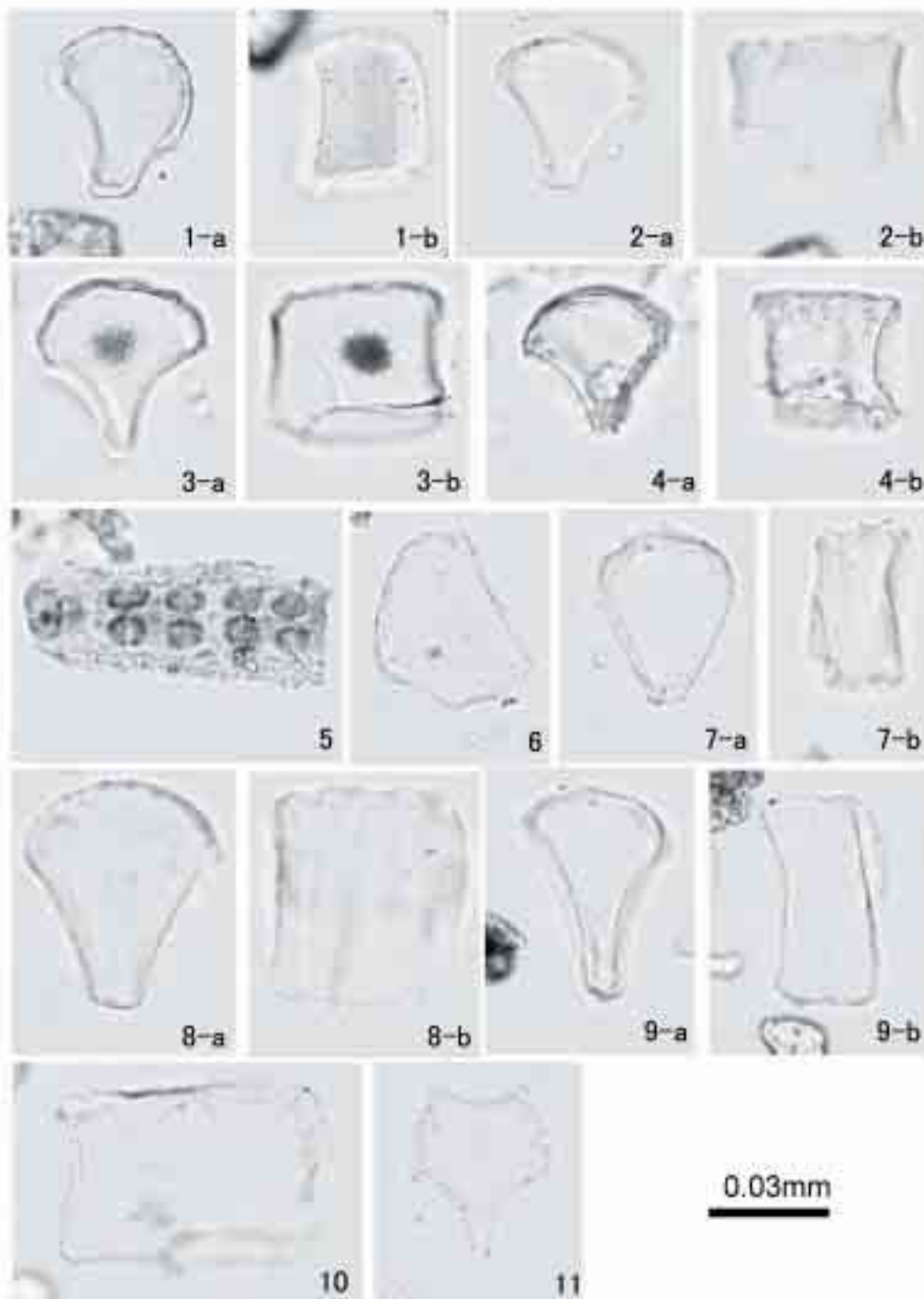
竪穴住居 1・12 出土炭化材顕微鏡写真



- 5. サカキ(竪穴住居 12、C20)
 - 6. カエデ属(竪穴住居 12、C24)
 - 7. エゴノキ属(竪穴住居 12、C18)
- a: 木口、b: 柾目、c: 板目

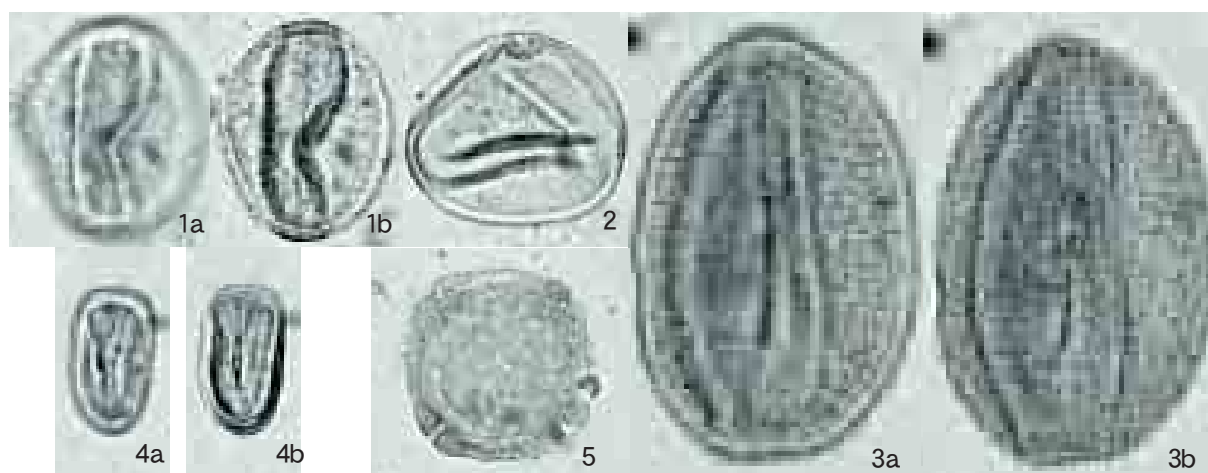


竪穴住居 12 出土炭化材顕微鏡写真



1～4：イネ（a：断面、b：側面）1：1-II、2：1-SD 1、3：2-V、
 4：2-地山、5：イネ型単細胞珪酸体 2-III、6：クマザサ属型（断面）2-V
 9：ウシクサ族（a：断面、b：側面）2-V

A・B区植物珪酸体顕微鏡写真



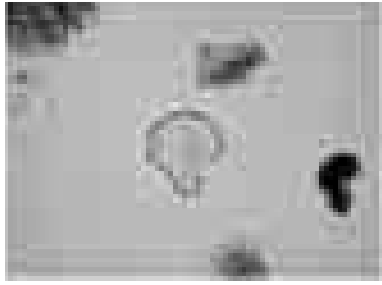
産出した花粉化石

10μm

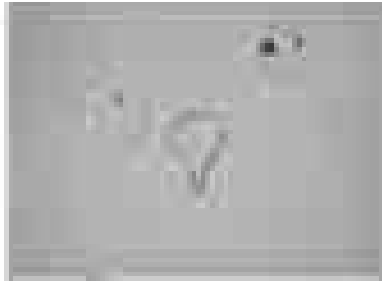
1. コナラ属コナラ亜属、試料 2-1、PAL.MN 2177
2. イネ科、試料 2-1、PAL.MN 2176
3. ソバ属、試料 1-3、PAL.MN 2178
4. キカシグサ属、試料 1-2、PAL.MN 2175
5. アリノトウグサ属、試料 1-3、PAL.MN 2179

A・B区花粉化石顕微鏡写真

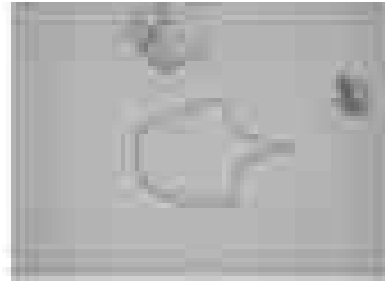
図版 52



イネ



イネ



ヨシ属



ヨシ属



ネガサ節型



クマザサ属型



ミヤコザサ節型



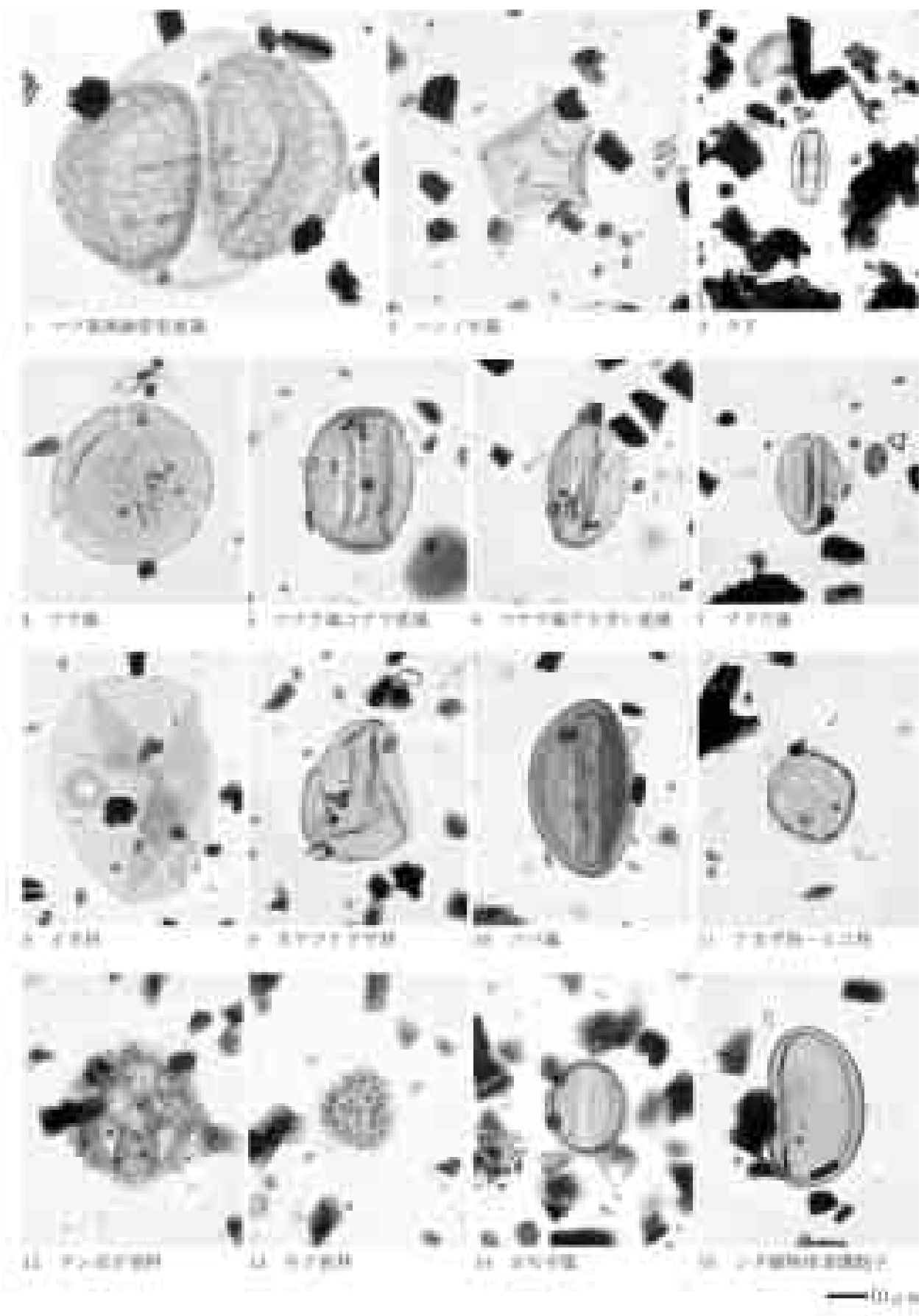
ススキ属型



シバ属

C・D区植物珪酸体顕微鏡写真

— 50 μ m



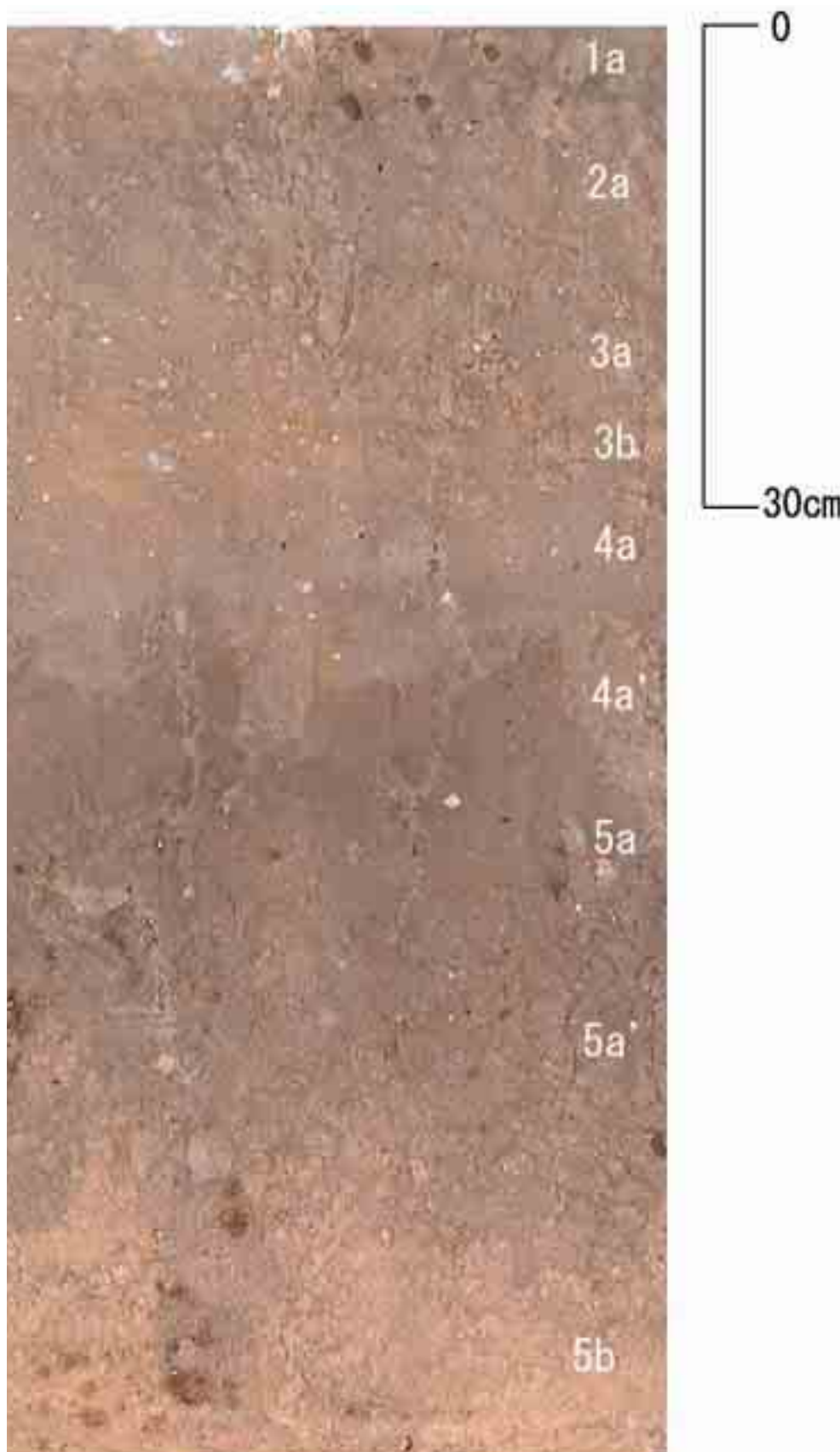
C·D区花粉化石顯微鏡写真



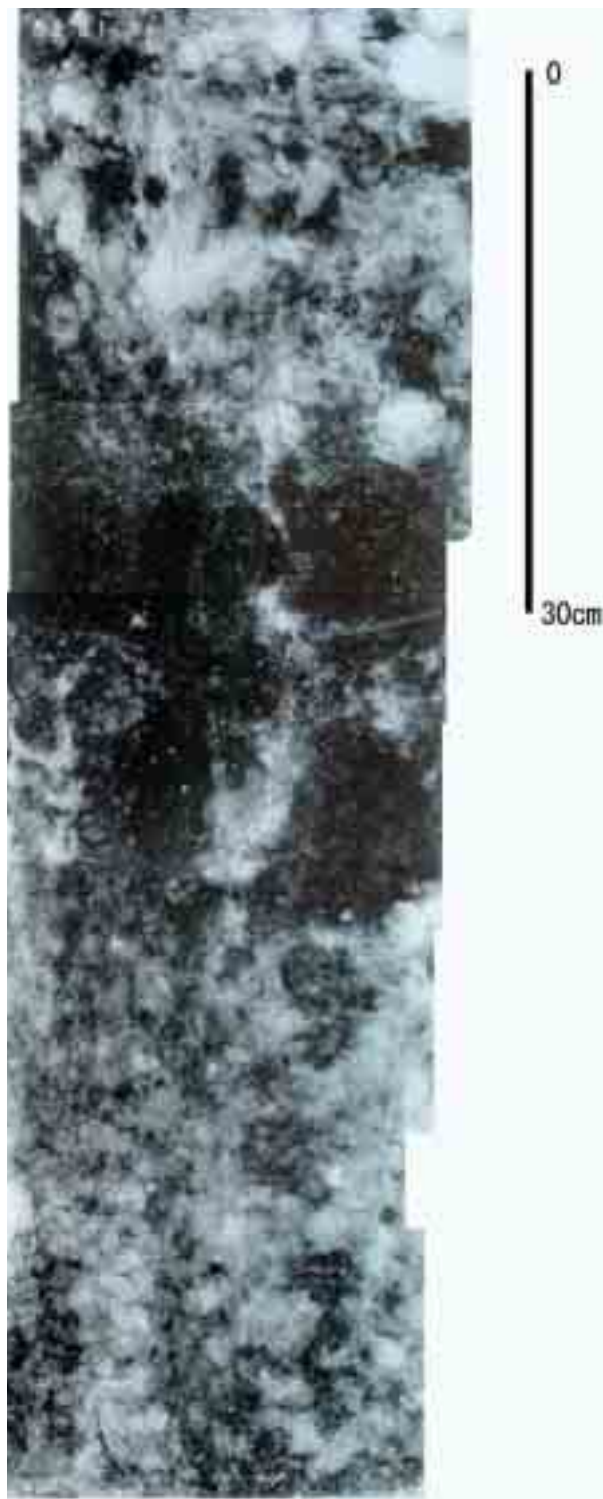
門前第 2 ・ 門前上屋敷遺跡地域概念図



門前第2・門前上屋敷遺跡周辺立体図



門前第2遺跡第4地点



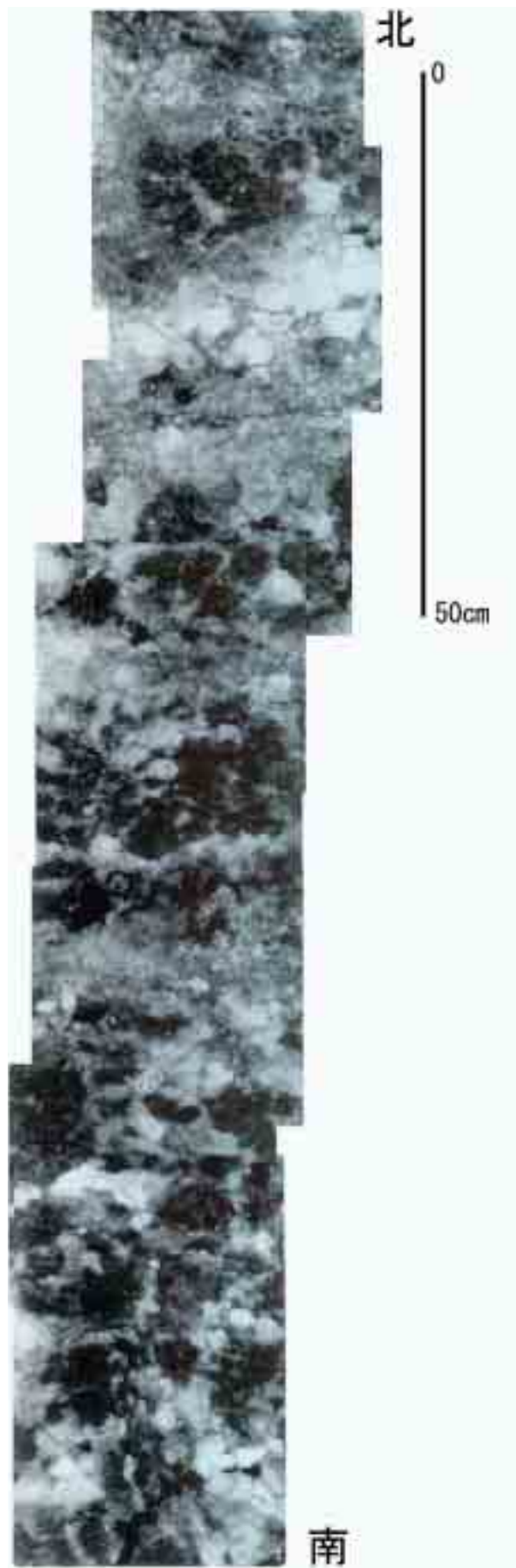
1 門前第2遺跡軟X線写真
(第4地点断面)



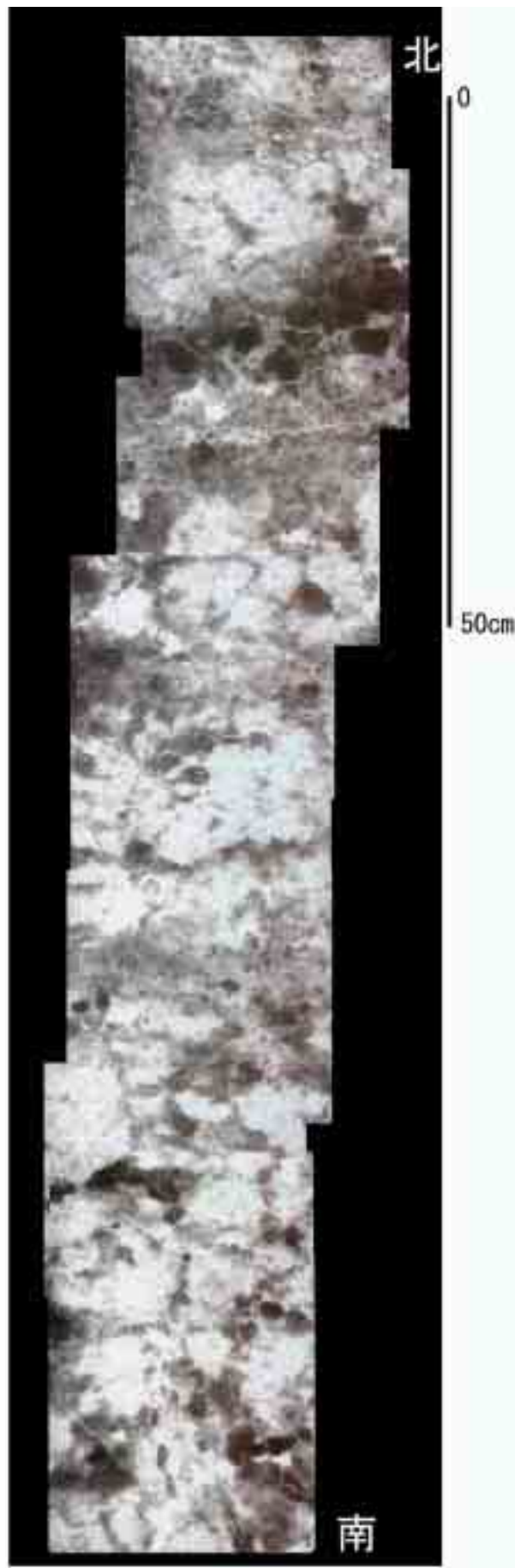
2 門前第2遺跡軟X線写真
(第4地点断面)



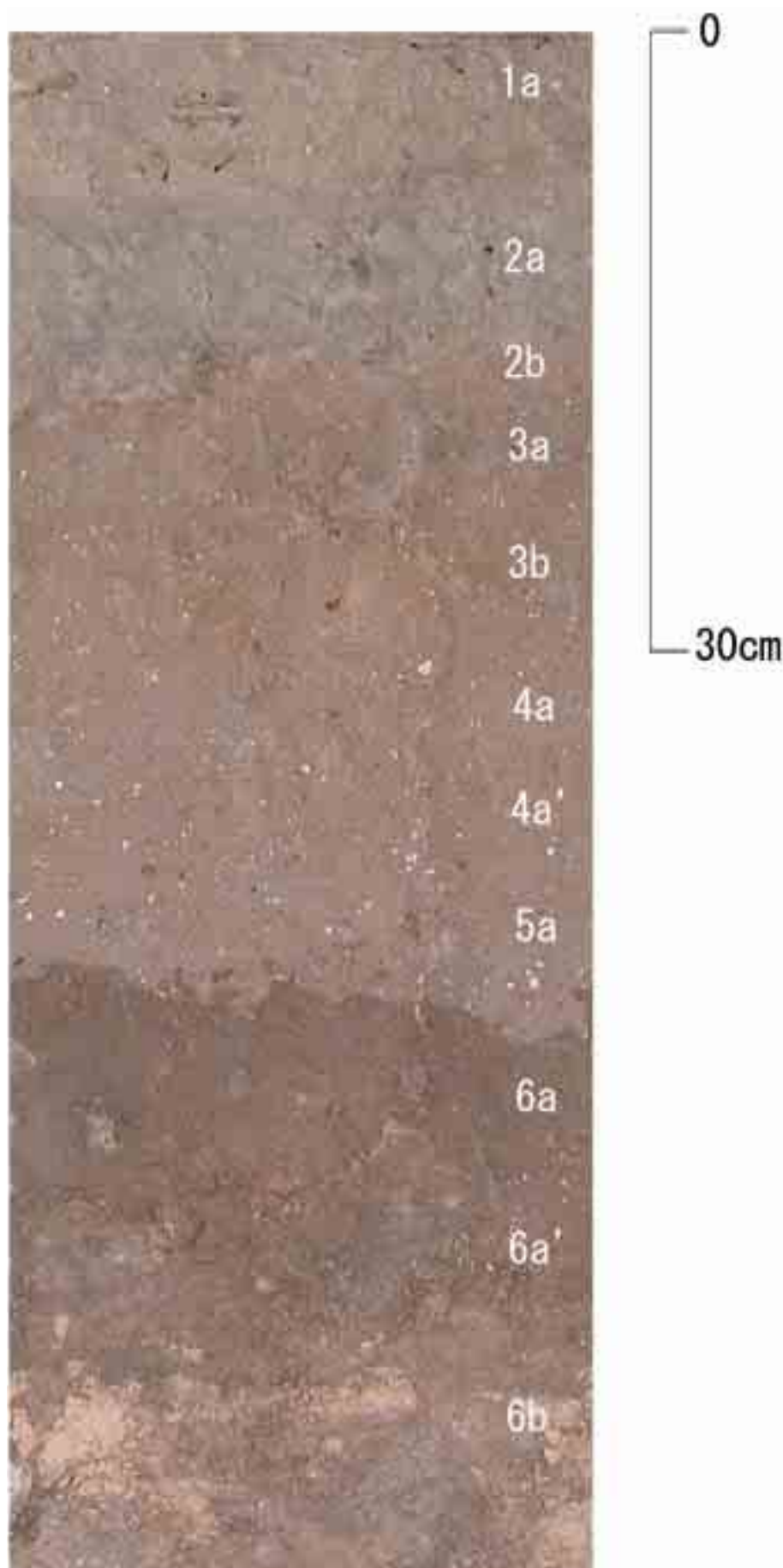
門前第 2 遺跡第 3 地点



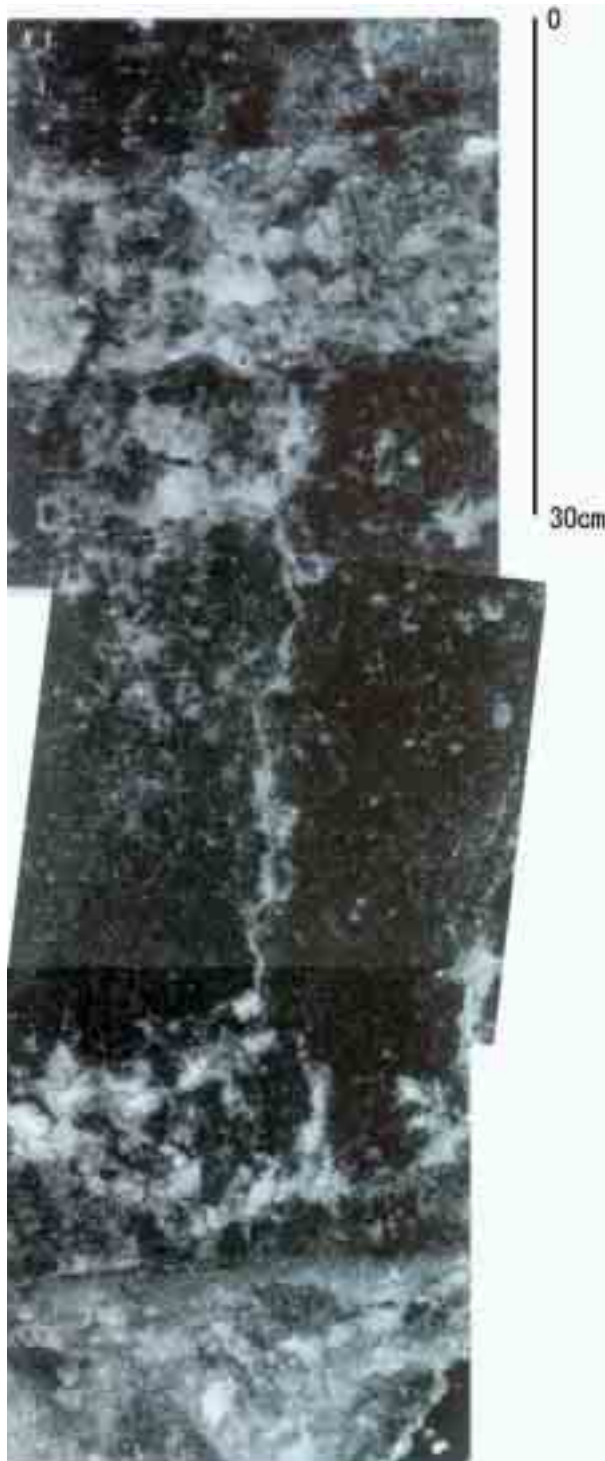
1 門前第2遺跡軟X線写真
(第3地点)



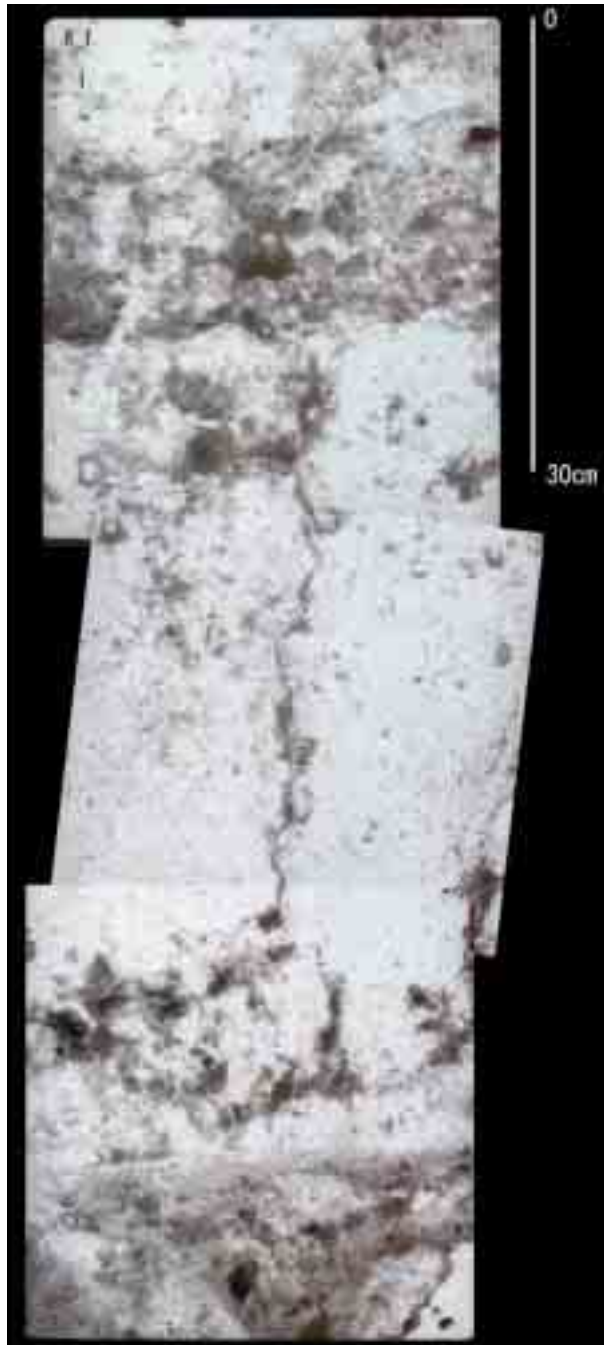
2 門前第2遺跡軟X線写真
(第3地点)



門前上屋敷遺跡地層断面図



1 門前上屋敷遺跡軟X線写真



2 門前上屋敷遺跡軟X線写真



写真 1 IV~VI R1



写真 4 VI~VII R1

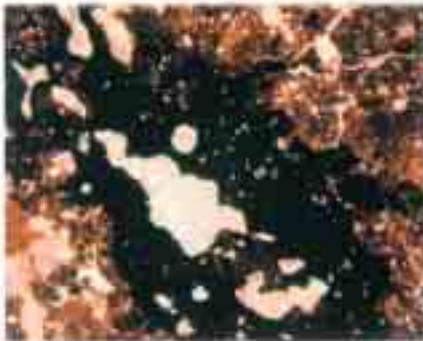


写真 2 鉄・マンガンの集積

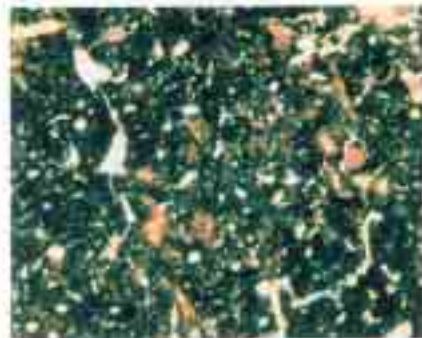


写真 5 鉄・マンガンの集積



写真 3 粘土被覆

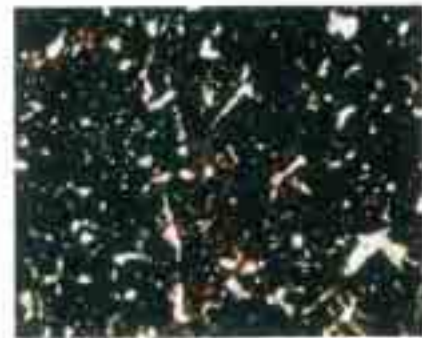


写真 6 粘土被覆

報 告 書 抄 録

ふりがな	もんぜんだい2いせき							
書名	門前第2遺跡							
副書名	一般国道9号(名和淀江道路)の改築に伴う埋蔵文化財発掘調査報告書							
巻次	XII							
シリーズ名	鳥取県教育文化財団調査報告書							
シリーズ番号	106							
編著者名	中森 祥 浜田真人、湯川善一							
編集機関	財団法人鳥取県教育文化財団 埋蔵文化財センター							
所在地	〒680-0151 鳥取県鳥取市国府町宮下1260番地 TEL (0857) 27-6717							
発行年月日	西暦2005(平成17)年3月25日							
ふりがな 所収遺跡名	ふりがな 所在地	コ ー ド		北緯	東経	調査期間	調査面積	調査原因
		市町村	遺跡番号					
門前第2遺跡	名和町大字門前字萬満谷164ほか	31387		35° 29' 37"	133° 29' 44"	20040405 ～ 20041208	10,946.3 m ²	一般国道9号(名和淀江道路)の改築
所収遺跡名	種 別	おもな時代		おもな遺構	おもな遺物		特記事項	
門前第2遺跡	集 落	縄文時代	早期	配石10 土坑8	縄文土器 石器		黄鳥式の伴う遺構群。年代測定で8,500年前頃	
			後期	土坑16	縄文土器 石器		谷部底面に貯蔵穴、谷縁辺に落し穴	
	集 落	弥生時代 終末～古墳 時代中期		墳丘墓1 竪穴住居9 集石3 掘立柱建物1 土坑10 灰土4 溝4	土 器		谷閉口部に墳丘墓。水の影響を受けやすい場所に竪穴住居	
	集 落	古墳時代 後期～古代		竪穴住居3 土坑1 土器群 溝群	土師器 須恵器 鉄製品 製鉄関連遺物		谷部に耕地に関連する溝群	
	集 落	中 世	前期	掘立柱建物4 耕作痕 テラス4 土坑8	土師器 須恵器 陶磁器 鉄製品 製鉄関連遺物		調査地の広範囲に耕作痕 馬糞が出土	
			後期	土坑2 溝3	土師器 須恵器 陶磁器 鉄製品 製鉄関連遺物			
		時期不明		土坑22 溝2				

鳥取県教育文化財団調査報告書 106
一般国道 9 号（名和徒江道路）の改築に伴う埋蔵文化財発掘調査報告書Ⅺ

鳥取県西伯郡名和町

門前第 2 遺跡
（菖蒲田地区）

発 行 2005 年 3 月 25 日
編 集 財団法人鳥取県教育文化財団埋蔵文化財センター
〒 680-0151 鳥取市国府町宮下 1260 番地
電 話 (0857) 27-6717
発行者 財団法人 鳥取県教育文化財団
印 刷 中央印刷株式会社