

一般国道9号(名和淀江道路)の改築に伴う  
埋蔵文化財発掘調査報告書XX

鳥取県西伯郡大山町

KURA DANI NISHI NAKA DA  
倉 谷 西 中 田 遺 跡

2011

鳥取県埋蔵文化財センター  
国土交通省 倉吉河川国道事務所

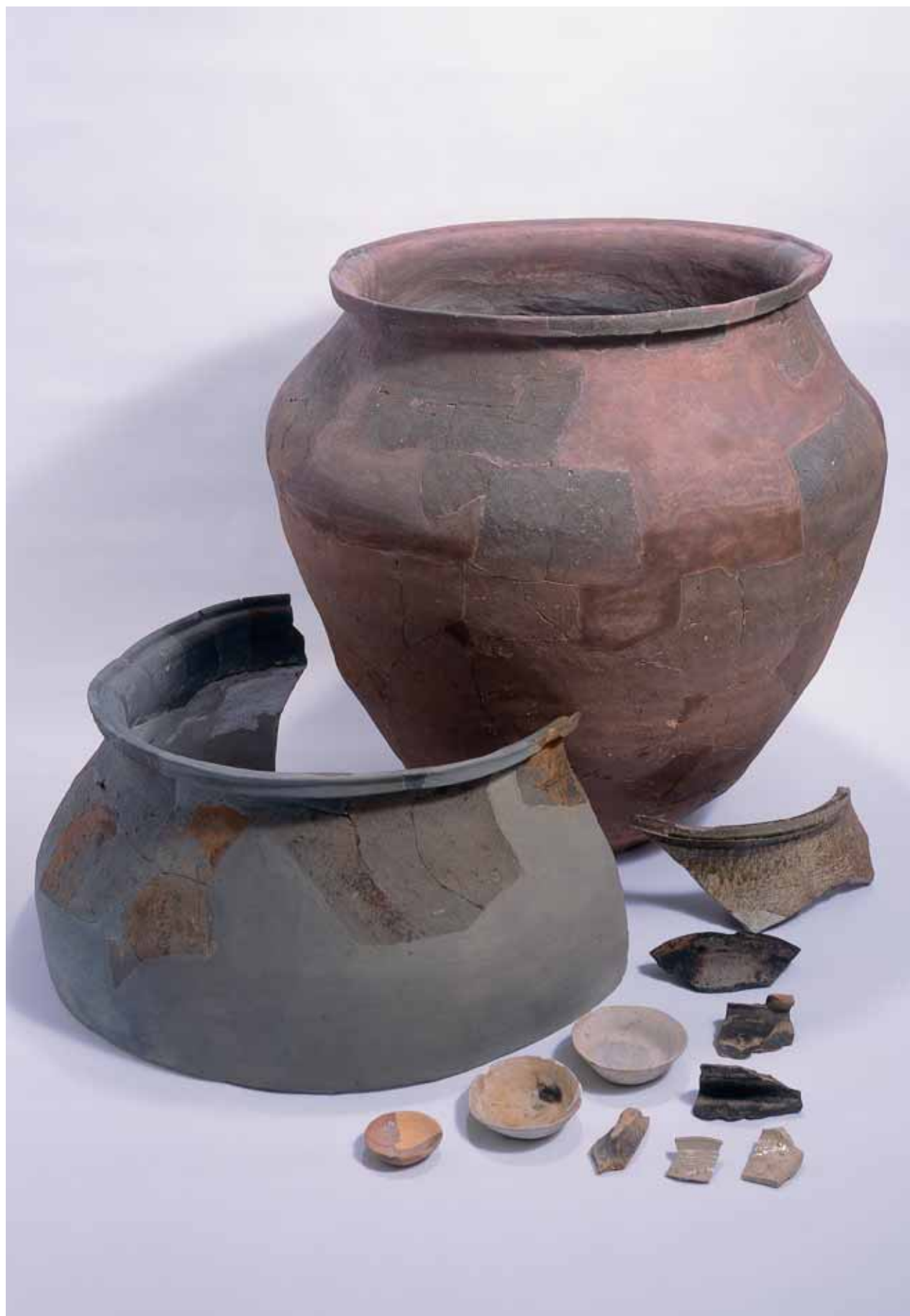




調査区遠景(調査後：上空から)



堀SD18完掘状況(西から)



井戸SE 1 出土遺物



1 遺跡内出土輸入陶磁器他



2 遺跡内出土国産陶器

## 序

一般国道9号名和淀江道路の改築に伴う発掘調査は、平成12年度から行われ、平成21年度末時点で遺跡数は28遺跡、調査面積は延べ21万平方メートル以上に及んでいます。

この発掘調査は、平成17年度から鳥取県直営の事業となり、鳥取県埋蔵文化財センターが担当することとなりました。

そのうち、大山町にある倉谷西中田遺跡では、縄文時代の落とし穴、弥生時代の集落、古代の集落、中世の堀で区画された大規模な集落などを検出するに至り、この地域の歴史を解明するための重要な資料を確認することができました。

鳥取県埋蔵文化財センターでは、発掘調査により明らかとなった遺跡や出土品を活用し、その普及啓発に努めることも重要な業務としております。

倉谷西中田遺跡では、現地説明会を開催し、県内外から多くの方々にその素晴らしさを実感していただきました。

本書は、その調査結果を報告書としてまとめたものです。この報告書が、郷土の歴史を解き明かしていく一助となり、埋蔵文化財が郷土の誇りとなることを期待しております。

本書をまとめるにあたり、国土交通省倉吉河川国道事務所、地元関係者の方々には、一方ならぬ御指導、御協力を頂きました。心から感謝し、厚く御礼申し上げます。

平成23年3月

鳥取県埋蔵文化財センター

所長 久保 穰二郎

## 序 文

一般国道9号は山陰地方を東西に結ぶ主要幹線道路であり、広域交通はもとより、観光交通、生活交通など、多様な交通を担う重要な路線です。

このうち、国土交通省倉吉河川国道事務所は、東伯郡湯梨浜町から米子市(鳥取－鳥根県境)までを管轄しており、時代の要請に沿った各種の道路整備事業を実施しているところです。

名和淀江道路は、西伯郡大山町から米子市淀江町にかけての多種多様な交通による交通混雑の緩和、安全・円滑な交通の確保のほか、災害時の緊急輸送路の代替路線としての機能分担などを目的とし、さらに山陰の地方都市間の連携を強化するとともに、環日本海交流の基幹軸の一翼を担う高規格幹線道路(自動車専用道路)として整備を行っています。

このルートには、多数の埋蔵文化財包蔵地がありますが、鳥取県教育委員会と協議を行い、文化財保護法第94条の規定に基づき、鳥取県教育委員会教育長に通知した結果、事前に発掘調査を実施し、記録保存を行うこととなりました。

平成21年度は「西坪上高尾原遺跡」、「西坪下馬駄ヶ峰遺跡」、「小竹上鷹ノ尾遺跡」、「倉谷西中田遺跡」、「倉谷荒田遺跡」、「豊成上神原遺跡」、「豊成上金井谷峰遺跡」、「松河原上奥田第3遺跡」の8遺跡の本調査について、鳥取県埋蔵文化財センターと発掘調査の委託契約を締結し、発掘調査を行いました。

本書は、上記の「倉谷西中田遺跡」の調査結果をまとめたものです。この貴重な記録が、文化財に対する認識と理解を深めるため、ならびに、教育及び学術研究のために広く活用されることを願うと同時に、国土交通省の道路事業が、文化財保護に深い関心を持ち、記録保存に努力していることをご理解いただければ幸いと存じます。

事前の協議をはじめ、現地での調査から報告書の編集に至るまでご尽力いただいた鳥取県埋蔵文化財センターの関係者に対して、心から感謝申し上げます。

平成23年3月

国土交通省 倉吉河川国道事務所

所長 江角 忠也



## 例 言

- 1 本報告書は、国土交通省倉吉河川国道事務所の委託により、鳥取県埋蔵文化財センターが、一般国道9号(名和淀江道路)の改築に伴う埋蔵文化財発掘調査事業として、平成21年度に行った倉谷西中田遺跡の発掘調査報告書である。
- 2 本報告書に記載した遺跡の所在地及び調査面積は以下のとおりである。  
西伯郡大山町大字倉谷字西中田1433ほか 調査面積：15,500㎡
- 3 本報告書で示す標高は、2級基準点H18-2-4の63.143mを基準とする標高値を使用した。方位は公共座標北を示す。磁北は、座標北に対し、約7°3′西偏する。なお、X：、Y：の数値は世界測地系に準拠した公共座標第V系の座標値である。
- 4 本報告書に掲載した地形図は、大山町作成の「大山町地形図」を使用した。
- 5 本報告にあたり、以下の内容を業者委託した。  
調査前後航空写真撮影、方眼測量、調査後地形測量、自然科学分析
- 6 本報告書に掲載した遺物の実測・浄書は埋蔵文化財センター及び同発掘事業室調査担当で行った。
- 7 本報告書で使用した遺構・遺物写真は調査担当職員が撮影した。
- 8 本報告書の編集は牧本が行った。執筆は調査担当職員が分担して行い、目次に執筆者名を記した。
- 9 発掘調査によって作成された図面・写真などの記録類、出土遺物は鳥取県埋蔵文化財センターに保管している。
- 10 現地調査及び報告書作成にあたっては、以下の関係者の方々に指導・助言・協力をいただいた。明記して深謝いたします。  
穴澤義功、鳥根県埋蔵文化財調査センター、財団法人瀬戸市文化振興財団埋蔵文化財センター、瀬戸蔵ミュージアム

# 凡 例

- 1 遺物の注記における遺跡名には以下の略語を用い、併せて「遺構名、遺物番号、日付」を記入した。  
クラニシ
- 2 本報告書で用いた遺構・トレンチの略号は以下のとおりである。  
SI：竪穴住居跡、SB：掘立柱建物跡、SK：土坑、SD：溝、SE：井戸、SX：道路、P：柱穴・ピット Tr：トレンチ
- 3 本調査における遺構番号(新)は発掘調査時のもの(旧)と変更しているものがある。  
新旧の遺構名・番号の対応は、新旧遺構対照表で示している。
- 5 本書における実測図の縮尺については、特殊なものを除き基本的に以下の縮尺としている。  
遺構図 SI：1/80、SB：1/80、SK：1/20・1/40、SD：1/80・1/160・1/200、SE：1/80、  
SX：1/80・1/160、ピット群：1/100  
遺物出土状況・炭化材出土状況：1/20・1/40  
遺物実測図 土器：1/4、石器：2/3・1/4・1/6、鉄関連遺物：1/2・1/4、金属器：1/2、  
木器：1/2・1/3・1/4
- 6 本書における土層名称は、基本的には『新版 標準土色帳』による。
- 7 遺構図・遺物実測図に用いたトーン及び記号は、特に説明がない限り以下のとおりである。  
■：地山範囲 ■：焼土面、被熱範囲 S：石器 F：鉄関連遺物 C：金属製品  
遺物出土ポイント：●(土器)・□(石器)・▲(鉄器・鉄滓)・☆(金属製品)
- 8 遺物実測図の断面は須恵器を黒塗りとし、それ以外のものは白抜きで示している。また、遺物実測図中における記号は以下のとおりである。  
→：ケズリの方向(砂粒の動き)
- 9 遺物観察表の法量記載における※は推定復元値、△は現存値を示す。
- 10 本報告書における遺構・遺物の時期決定は下記参考文献を参照した。

## 参考文献

- 小林達雄編 1989 『縄文土器大観4』小学館  
清水真一 1992 「因幡・伯耆地域」『弥生土器の様式と編年-山陽・山陰編-』木耳社  
濱田竜彦 2003 「大山北麓地域における弥生時代後期土器の編年」『史跡妻木晩田遺跡第4次発掘調査報告書-洞ノ原地区西側丘陵の発掘調査-』鳥取県教育委員会  
牧本哲雄 1999 「古墳時代の土器について」『長瀬高浜遺跡Ⅷ・園第6遺跡』財団法人鳥取県教育文化財団  
田辺昭三 1981 『須恵器大成』角川書店  
八峠 興 2004 「山陰の中世土器に関する覚書」『中近世土器の基礎研究』XⅧ 日本中近世土器研究会編  
重根弘和 2003 「中世備前焼に関する考察」『山口大学考古学論集』近藤喬一先生退官記念事業会  
木村孝一郎 2008 「越前焼研究ノート」『吾々の考古学』和田晴吾先生還暦記念論集刊行会  
木戸雅寿 1993 「石鍋の生産と流通について」『中近世土器の基礎研究Ⅸ』日本中世土器研究会  
横田健次郎・森田勉 1978 「太宰府出土の輸入中国陶磁器について」『九州歴史資料館研究論集4』  
森田勉 1982 「14～16世紀の白磁の分類と編年」『貿易陶磁研究2』日本貿易陶磁研究会  
中野晴久 2005 「常滑・渥美」『中世窯業の様相-生産技術の展開と編年-』『中世窯業の様相-生産技術の展開と編年-実行委員会  
上田秀夫 1989 「14から16世紀の青磁碗の分類について」『貿易陶磁研究2』日本貿易陶磁研究会  
愛知県史編纂委員会 2007 『愛知県史 別冊 窯業2』  
藤沢良祐 2001 「瀬戸・美濃大窯製品の生産と流通-研究の現状と課題-」『戦国・織豊期の陶磁器流通と瀬戸・美濃大窯製品-東アジア的視野から-資料集』(財)瀬戸市埋蔵文化財センター



.....	(牧本)169
第2節 倉谷西中田遺跡の弥生時代集落	
.....	(牧本)170
第3節 古代の倉谷西中田遺跡	
.....	(牧本)172

第4節 倉谷西中田遺跡における中世居館の様相	
.....	(坂本・山梨)174
第5節 遺物観察表	191～221
写真図版	
報告書抄録	

## 挿図目次

第1図	名和淀江道路関係遺跡位置図	1
第2図	調査区位置図	3
第3図	倉谷西中田遺跡区割り図	3
第4図	倉谷西中田遺跡位置図	5
第5図	周辺遺跡分布図	7
第6図	3区谷部土層断面図	10
第7図	4区西壁土層断面図	11
第8図	4区南壁土層断面図	12
第9図	調査後地形測量図	13・14
第10図	縄文時代遺構分布図	16
第11図	SK 1	17
第12図	SK 2	17
第13図	SK 5	17
第14図	SK 6	17
第15図	SK 7	18
第16図	SK 8	18
第17図	SK 9	18
第18図	SK10出土遺物	19
第19図	SK10	19
第20図	SK11	19
第21図	SK19	19
第22図	SK23	20
第23図	SK27	20
第24図	SK29	20
第25図	SK30	21
第26図	SK31	21
第27図	SK32	21
第28図	SK33	22
第29図	SK53	22
第30図	SK63	22
第31図	SK64・65	23
第32図	SK66	23
第33図	SK67	24
第34図	SK71	24
第35図	SK71出土遺物	24
第36図	SK72	24
第37図	SK76	25
第38図	SK77	25
第39図	SK78	25
第40図	弥生時代遺構分布図	26
第41図	SI 1	27
第42図	SI 1出土遺物	28
第43図	SI 2(建て替え後)	29
第44図	SI 2(建て替え前)	30
第45図	SI 2出土遺物	31
第46図	SB 3	32
第47図	SB 6	32

第48図	SB 6出土遺物	33
第49図	SB10	33
第50図	SB12	33
第51図	SB13	34
第52図	SB18	34
第53図	SK12	35
第54図	SK51	35
第55図	SK57	36
第56図	SK47	36
第57図	SK48	36
第58図	SK49	36
第59図	古代遺構分布図	37
第60図	SB 1	38
第61図	SB 1出土遺物	38
第62図	SB 4・5	39
第63図	SB 4・5出土遺物	40
第64図	SB 7出土遺物	40
第65図	SB 7	41
第66図	SB16	41
第67図	SB16出土遺物	42
第68図	SB17出土遺物	42
第69図	SB17	42
第70図	SS 1・SB19	43
第71図	SS 1・SB19出土遺物	43
第72図	SS 2出土遺物(1)	44
第73図	SS 2	45
第74図	SS 2出土遺物(2)	45
第75図	SS 3	46
第76図	SS 3出土遺物	47
第77図	SK73出土遺物	47
第78図	SK73	47
第79図	SK75	48
第80図	SK75出土遺物	49
第81図	SK15	50
第82図	SK15出土遺物	50
第83図	SK20	50
第84図	SK20出土遺物	50
第85図	SK21出土遺物	51
第86図	SK21	51
第87図	SK46	51
第88図	SK46出土遺物	52
第89図	ピット群9出土遺物	53
第90図	ピット群9	53
第91図	中世遺構分布図	54
第92図	SB 2	55
第93図	SB 2出土遺物	55
第94図	SB 8出土遺物	56

第95図	SB 8	57	第154図	SD18出土遺物	90
第96図	SB 9	58	第155図	SD18	91・92
第97図	SB11	59	第156図	SD 8 出土遺物	93
第98図	SB14(1)	60	第157図	SD 8	94
第99図	SB14(2)	61	第158図	SD 9・10・11	95
第100図	SB14出土遺物	62	第159図	SD 9 出土遺物	95
第101図	SB15	63	第160図	SD10出土遺物	95
第102図	SA 2	64	第161図	SD12	96
第103図	SE 1	65	第162図	SD13	96
第104図	SE 1 出土遺物(1)	66	第163図	SD13出土遺物	96
第105図	SE 1 出土遺物(2)	67	第164図	SD21	97
第106図	SE 1 出土遺物(3)	68	第165図	SD17	97
第107図	SE 1 出土遺物(4)	69	第166図	SD21出土遺物	98
第108図	SE 2	70	第167図	SD17出土遺物	99
第109図	SE 2 出土遺物	70	第168図	SD19	99
第110図	SK38	71	第169図	SD20	99
第111図	SK38出土遺物	71	第170図	SD24	100
第112図	SK13	72	第171図	SD24出土遺物	100
第113図	SK14	72	第172図	SX 1	101
第114図	SK14出土遺物	72	第173図	SX 2	102
第115図	SK16	72	第174図	SX 4 出土遺物	102
第116図	SK16出土遺物	73	第175図	SX 4	103
第117図	SK17出土遺物	73	第176図	ピット群 1	104
第118図	SK17	73	第177図	ピット群 1 出土遺物	104
第119図	SK18	73	第178図	ピット群 3	104
第120図	SK18出土遺物	74	第179図	ピット群 4	105
第121図	SK24	74	第180図	ピット群 6 出土遺物	105
第122図	SK35・36・37	74	第181図	ピット群 6	106
第123図	SK39	75	第182図	ピット群 7 出土遺物	106
第124図	SK40	75	第183図	ピット群 7	107
第125図	SK40出土遺物	76	第184図	ピット群 8 出土遺物	108
第126図	SK41	76	第185図	ピット群 8	109
第127図	SK42	76	第186図	ピット群10	110
第128図	SK43	76	第187図	ピット群10出土遺物	111
第129図	SK44・45	77	第188図	ピット群11	111
第130図	SK50	77	第189図	ピット群11出土遺物	112
第131図	SK52	77	第190図	ピット群12	113
第132図	SK52出土遺物	78	第191図	ピット群12出土遺物(1)	114
第133図	SK54	78	第192図	ピット群12出土遺物(2)	115
第134図	SK55	78	第193図	柱穴 1・2	117
第135図	SK56	79	第194図	柱穴 2 出土遺物	117
第136図	SK56出土遺物	79	第195図	柱穴 3	117
第137図	SK68	79	第196図	柱穴 3 出土遺物	117
第138図	SK69	79	第197図	柱穴 4	117
第139図	SK79	80	第198図	柱穴 4 出土遺物	118
第140図	SK79出土遺物	80	第199図	柱穴 5	118
第141図	SK80	81	第200図	SX 3	119
第142図	SK80出土遺物	81	第201図	SX 3 出土遺物	119
第143図	SK81	81	第202図	3区整地土出土遺物	119
第144図	SK81出土遺物	81	第203図	3区中世遺物包含層(褐色土)出土遺物	121
第145図	SK82	81	第204図	4区中世遺物包含層(黒色土) 出土遺物(1)	122
第146図	SK82出土遺物	81	第205図	4区中世遺物包含層(黒色土) 出土遺物(2)	123
第147図	SD 1 内ピット	82	第206図	4区中世遺物包含層(黒色土) 出土遺物(3)	124
第148図	SD 1 出土遺物	82	第207図	4区中世遺物包含層(黒褐色土) 出土遺物(1)	125
第149図	SD 1	83・84	第208図	4区中世遺物包含層(黒褐色土)	
第150図	SD15	85・86			
第151図	SD15出土遺物(1)	87			
第152図	SD15出土遺物(2)	88			
第153図	SD18内ピット	89			

出土遺物(2) .....	126	第239図	SK25 .....	147
第209図 4区中世遺物包含層(黒褐色土)		第240図	SK26 .....	147
出土遺物(3) .....	127	第241図	SK28 .....	147
第210図 4区中世遺物包含層(黒褐色土)		第242図	SK34 .....	148
出土遺物(4) .....	128	第243図	SK58 .....	148
第211図 4区中世遺物包含層(黒褐色土)		第244図	SK59 .....	148
出土遺物(5) .....	129	第245図	SK70 .....	149
第212図 近世以降遺構分布図 .....	130	第246図	SK74 .....	149
第213図 SK60 .....	130	第247図	ピット群2 .....	149
第214図 SK61 .....	131	第248図	ピット群5 .....	150
第215図 SK62 .....	131	第249図	3区遺構外出土遺物 .....	151
第216図 SD2出土遺物 .....	132	第250図	4区遺構外出土遺物 .....	152
第217図 SD5出土遺物 .....	132	第251図	試料採取地点 .....	154
第218図 SD6出土遺物 .....	132	第252図	暦年較正図 .....	155～157
第219図 SD7出土遺物 .....	133	第253図	SD18東側の植物珪酸体ダイアグラム .....	160
第220図 SD14出土遺物(1) .....	134	第254図	SD18西側の植物珪酸体ダイアグラム .....	160
第221図 SD14出土遺物(2) .....	135	第255図	SD15の植物珪酸体ダイアグラム .....	160
第222図 SD14出土遺物(3) .....	136	第256図	SX3の植物珪酸体ダイアグラム .....	160
第223図 SD14出土遺物(4) .....	137	第257図	SD18東側の珪藻体ダイアグラム .....	162
第224図 SD16出土遺物 .....	137	第258図	SD18東側の珪藻総合ダイアグラム .....	163
第225図 SD22出土遺物 .....	138	第259図	SD18西側の珪藻ダイアグラム .....	163
第226図 SD25出土遺物 .....	138	第260図	SD18西側の珪藻総合ダイアグラム .....	163
第227図 SD26出土遺物 .....	138	第261図	SD15の珪藻ダイアグラム .....	164
第228図 水田1・2 .....	139	第262図	SD15の珪藻総合ダイアグラム .....	164
第229図 1区整地土出土遺物 .....	140	第263図	SD18東側の花粉ダイアグラム .....	165
第230図 3区近世以降遺物包含層(灰褐色土)		第264図	SX5の花粉ダイアグラム .....	166
出土遺物(1) .....	141	第265図	落とし穴配列図 .....	169
第231図 3区近世以降遺物包含層(灰褐色土)		第266図	古代掘立柱建物跡周辺ピット .....	172
出土遺物(2) .....	142	第267図	土器・陶磁器類数量組成 .....	177
第232図 4区近世以降遺物包含層(灰褐色土)		第268図	青磁・白磁碗・坏・皿分類別数量 .....	177
出土遺物 .....	143	第269図	土師質土器小皿法量分布 .....	177
第233図 4区造成土出土遺物 .....	144	第270図	倉谷西中田遺跡鉄関連遺物数量組成 .....	180
第234図 時期不明遺構分布図 .....	145	第271図	倉谷西中田遺跡鉄関連遺物構成図(1) .....	181
第235図 SA1 .....	146	第272図	倉谷西中田遺跡鉄関連遺物構成図(2) .....	182
第236図 SK3 .....	146	第273図	倉谷西中田遺跡鉄関連遺物構成図(3) .....	183
第237図 SK4 .....	146	第274図	中世遺構変遷図 .....	188
第238図 SK22 .....	147			

## 挿表目次

表1 遺構名新旧対照表 .....		表18 SB8ピット一覧表 .....	56
表2 SI1ピット一覧表 .....	28	表19 SB9ピット一覧表 .....	58
表3 SI2ピット一覧表 .....	31	表20 SB11ピット一覧表 .....	59
表4 SB3ピット一覧表 .....	32	表21 SB14ピット一覧表 .....	59
表5 SB6ピット一覧表 .....	33	表22 SB15ピット一覧表 .....	63
表6 SB10ピット一覧表 .....	33	表23 SA2ピット一覧表 .....	64
表7 SB12ピット一覧表 .....	34	表24 ピット群1ピット一覧表 .....	104
表8 SB13ピット一覧表 .....	34	表25 ピット群3ピット一覧表 .....	104
表9 SB18ピット一覧表 .....	35	表26 ピット群4ピット一覧表 .....	105
表10 SB1ピット一覧表 .....	38	表27 ピット群6ピット一覧表 .....	105
表11 SB4・5ピット一覧表 .....	39	表28 ピット群7ピット一覧表 .....	106
表12 SB7ピット一覧表 .....	40	表29 ピット群8ピット一覧表 .....	108
表13 SB16ピット一覧表 .....	42	表30 ピット群10ピット一覧表 .....	110
表14 SB17ピット一覧表 .....	42	表31 ピット群11ピット一覧表 .....	112
表15 SS1・SB19ピット一覧表 .....	42	表32 ピット群12ピット一覧表(1) .....	115
表16 ピット群9ピット一覧表 .....	52	表33 ピット群12ピット一覧表(2) .....	116
表17 SB2ピット一覧表 .....	55	表34 SA1ピット一覧表 .....	146

表35	ピット群2ピット一覧表	149
表36	ピット群5ピット一覧表	149
表37	分析試料数量表	153
表38	AMS年代測定結果	155
表39	樹種同定結果	159
表40	植物珪酸体化石組成表	161
表41	珪藻化石組成表	164
表42	花粉化石組成表	166
表43	倉谷西中田遺跡落とし穴一覧表	168
表44	鳥取県西部地域の堅穴住居使用樹種 (弥生時代後期)	171
表45	鳥取県内古代製塩土器一覧表(因幡)	173

表46	鳥取県内古代製塩土器一覧表(伯耆)	174
表47	倉谷西中田遺跡土器・陶磁器集計表	175・176
表48	鳥取県内滑石製石鍋出土遺跡一覧表	179
表49	鳥取県の中世鍛冶関連遺物出土遺跡一覧表	184
表50	倉谷西中田遺跡鉄関連遺物組成表(1)	185
表51	倉谷西中田遺跡鉄関連遺物組成表(2)	186
表52～73	土器遺物観察表(1)～(22)	191～212
表74～80	鉄関連遺物観察表(1)～(7)	212～218
表81・82	石器観察表(1)・(2)	219・220
表83	金属器観察表	220
表84	木製品観察表	221

## 巻頭図版目次

巻頭図版 1	調査区遠景(調査後：上空から)
巻頭図版 2	堀SD18完掘状況(西から)
巻頭図版 3	井戸SE 1 出土遺物

巻頭図版 4	1 遺跡内出土輸入陶磁器他
	2 遺跡内出土国産陶器

## 図版目次

PL. 1	1 調査前航空写真(北上空から)
	2 調査前航空写真(東上空から)
PL. 2	1 調査区完掘状況(東上空から)
	2 調査区完掘状況(上空から)
PL. 3	1 3区完掘状況(上空から)
	2 3区完掘状況(南上空から)
PL. 4	1 4区完掘状況(上空から)
	2 4区完掘状況(南上空から)
PL. 5	1 1区完掘状況(上空から)
	2 1区完掘状況(西上空から)
PL. 6	1 SK 1 完掘状況(南から)
	2 SK 2 完掘状況(南から)
	3 SK 5 完掘状況(南から)
	4 SK 6 完掘状況(東から)
	5 SK 7 完掘状況(東から)
	6 SK 9 完掘状況(東から)
PL. 7	1 SK11完掘状況(東から)
	2 SK19完掘状況(西から)
	3 SK23完掘状況(南から)
	4 SK27掘り下げ状況(西から)
	5 SK30完掘状況(南から)
	6 SK31完掘状況(東から)
PL. 8	1 SK32完掘状況(東から)
	2 SK33完掘状況(東から)
	3 SK53土層断面(北から)
	4 SK63完掘状況(北から)
	5 SK66掘り下げ状況(北から)
	6 SK67完掘状況(南から)
PL. 9	1 SK64・65完掘状況(西から)
	2 SK71完掘状況(西から)
	3 SK77完掘状況(北から)

	4 SK78完掘状況(東から)
PL.10	1 SI 1 遺物出土状況(北東から)
	2 SI 1 甕 4 出土状況(北から)
PL.11	1 SI 2 建て替え後完掘状況(北西から)
	2 SI 2 遺物出土状況(北西から)
PL.12	1 SB 3 完掘状況(南西から)
	2 SB 6 完掘状況(南西から)
	3 SB10完掘状況(南西から)
	4 SB12完掘状況(北から)
	5 SB13完掘状況(南西から)
	6 SB18完掘状況(北から)
PL.13	1 SK12掘り下げ状況(北から)
	2 SK51完掘状況(北から)
	3 SK57完掘状況(東から)
	4 SK47完掘状況(北から)
	5 SK48完掘状況(北から)
	6 SK49完掘状況(北から)
PL.14	1 SB 1・7 完掘状況(東から)
	2 SB 4・5 完掘状況(東から)
PL.15	1 SB16・17、ピット群9完掘状況(東から)
	2 SS 1・SB19完掘状況(北から)
PL.16	1 SS 2・3 完掘状況(東から)
	2 SK73完掘状況(西から)
	3 SK21遺物出土状況(西から)
	4 SK46遺物出土状況(北西から)
PL.17	1 SK75遺物出土状況(北から)
	2 SK75完掘状況(北西から)
PL.18	1 SB 2 完掘状況(西から)
	2 SB 8 完掘状況(西から)
PL.19	1 SB 9 完掘状況(西から)
	2 SB11完掘状況(北西から)

PL.20	1	SB14完掘状況(南西から)	6	水田1・2完掘状況(北東から)	
	2	SB15完掘状況(北から)	PL.35	1	SI 1 出土弥生土器甕(1)
PL.21	1	SE 1 完掘状況(西から)	2	SI 1 出土弥生土器甕(2)	
	2	SE 1 遺物出土状況(西から)	3	SI 2 出土台石	
	3	SE 2 完掘状況(南から)	PL.36	縄文時代、弥生時代遺構出土遺物	
	4	SE 2 土層断面(南から)	PL.37	1	SI 2 出土鉄器
	5	SK14土層断面(南西から)	2	SB16・17、ピット群9 出土遺物	
	6	SK18土層断面(北から)	PL.38	古代遺構出土遺物	
PL.22	1	SK24掘り下げ状況(南から)	PL.39	1	SS 2 出土須恵器高台坏
	2	SK39掘り下げ状況(東から)	2	SS 2 出土須恵器坏蓋	
	3	SK40掘り下げ状況(東から)	3	SS 2・SK46出土土製支脚	
	4	SK41掘り下げ状況(南から)	4	SS 2 出土袋状鉄斧	
	5	SK43掘り下げ状況(東から)	5	SK73出土須恵器坏	
	6	SK44掘り下げ状況(北東から)	6	SK73出土須恵器坏	
PL.23	1	SK50完掘状況(東から)	PL.40	SS 2 出土遺物	
	2	SK54完掘状況(東から)	PL.41	1	SS 3 出土遺物
	3	SK55完掘状況(東から)	2	SK15出土土師器坏	
	4	SK56完掘状況(北から)	3	SK46出土須恵器高坏	
	5	SK68掘り下げ状況(北西から)	PL.42	1	SK46出土遺物
	6	SK69完掘状況(東から)	2	古代遺構出土鉄関連遺物	
PL.24	1	SK38完掘状況(東から)	PL.43	SK75出土焼塩土器	
	2	SK16完掘状況(東から)	PL.44	1	SB 2 出土遺物
	3	SK35・36・37検出状況(西から)	2	SE 1 出土土師質土器坏(1)	
	4	SD1完掘状況(南から)	3	SE 1 出土土師質土器坏(2)	
PL.25	SD15完掘状況(東から)		4	SE 1 出土土師質土器小皿(1)	
PL.26	1	SD15土層断面①(西から)	5	SE 1 出土土師質土器小皿(2)	
	2	SD15土層断面②(西から)	6	SE 1 出土被熱礫	
PL.27	SD18完掘状況(西から)		PL.45	1	SE 1 出土越前焼大甕(1)
PL.28	1	SD18土層断面①(東から)	2	SE 1 出土越前焼大甕(2)	
	2	SD18土層断面②(東から)	PL.46	1	SE 1 出土木製品(1)
PL.29	1	SD21完掘状況(北西から)	2	SE 1 出土木製品(2)	
	2	SD21完掘状況(北から)	3	SE 1 出土箸	
	3	SD21完掘状況(北西から)	4	SE 1 出土木製品(3)	
PL.30	1	SD19完掘状況(北から)	PL.47	1	SE 1 出土木製品(4)
	2	SD20完掘状況(東から)	2	SE 1 出土桶底	
	3	SD24完掘状況(北西から)	3	SE 1 出土遺物	
	4	SX1完掘状況(南から)	PL.48	1	SE 2 出土土師質土器
PL.31	1	SX3完掘状況(北西から)	2	3区土坑・ピット群11出土遺物(1)	
	2	SX4・SD7完掘状況(北西から)	PL.49	1	SK52出土土師質土器
PL.32	1	SD14石組み検出状況(西から)	2	SK52出土土師質土器小皿	
	2	SD14完掘状況(北から)	3	SK52出土土師質土器坏	
	3	SD25完掘状況(西から)	4	SK79出土土師質土器	
PL.33	1	SK60完掘状況(北から)	5	SK79出土土師質土器小皿	
	2	SK61完掘状況(北から)	6	SK79出土土師質土器坏	
	3	SK62完掘状況(北から)	7	SK80出土土師質土器小皿	
	4	SA 1 検出状況(南から)	8	SD17出土土師質土器小皿	
PL.34	1	SK4完掘状況(北西から)	PL.50	1	SD 1・8・9・17・26出土遺物
	2	SK25掘り下げ状況(南から)	2	SD10出土土師質土器	
	3	SK58完掘状況(北から)	3	SD15出土遺物	
	4	SK59掘り下げ状況(南から)	PL.51	1	SD18出土遺物
	5	SK74完掘状況(西から)	2	SD15出土桶底	



	3	SD21・24出土遺物		PL.65	中世遺構出土鉄関連遺物
	4	SX 3 出土遺物		PL.66	1 SD21出土鉄製紡錘車
PL.52	1	SX 4 出土遺物		2	4区黒褐色土出土椀形鍛冶滓
	2	4区ピット群出土遺物		3	その他の鉄製品
PL.53		SB14・SK52・ピット群12出土遺物		PL.67	近世以降溝・包含層出土遺物
PL.54	1	柱穴2出土土師質土器小皿		PL.68	近世以降溝出土遺物
	2	柱穴3出土土師質土器小皿		PL.69	3区近世以降遺物包含層(灰褐色土)出土陶磁器(1)
	3	柱穴4出土土師質土器		PL.70	3区近世以降遺物包含層(灰褐色土)出土陶磁器(2)
	4	柱穴4出土土師質土器坏		PL.71	1 3区近世以降遺物包含層(灰褐色土)出土土師質土器坏
	5	柱穴4出土土師質土器坏		2	1区整地土出土陶磁器
	6	柱穴4出土土師質土器坏		3	4区近世以降遺物包含層(灰褐色土)出土陶磁器
	7	ピット群10出土土師質土器小皿		PL.72	1 石鏃
PL.55	1	3区褐色土・整地土出土遺物		2	剥片石器
	2	4区中世遺物包含層(黒色土)出土須恵器		PL.73	1 敲石
PL.56	4	区中世遺物包含層出土土器(1)		2	砥石
PL.57	4	区中世遺物包含層出土土器(2)		3	銅製品
PL.58	4	区中世遺物包含層出土土器(3)		PL.74	1 4区出土五輪塔(1)
PL.59	4	区中世から近世遺物包含層出土陶磁器		2	4区出土五輪塔(2)
PL.60	4	区黒色土出土鉄関連遺物		PL.75	樹種同定(1)
PL.61	1	中世遺構出土鉄製品		PL.76	樹種同定(2)
	2	中世遺物包含層出土鉄製品		PL.77	樹種同定(3)
PL.62	1	4区黒褐色土出土馬鍬		PL.78	植物珪酸体化石
	2	4区黒色土出土包丁		PL.79	珪藻化石
	3	3区褐色土・整地土出土鉄関連遺物		PL.80	花粉化石含有状況
PL.63	4	区黒褐色土出土鉄関連遺物			
PL.64	4	区出土鉄関連遺物			

## 文中写真図版目次

文中写真 1	3区重機表土剥ぎ作業風景……………	15
文中写真 2	SD18掘り下げ作業風景 ……………	168

表 1 遺構名新旧対照表

調査時旧遺構名	報告時新遺構名	調査時旧遺構名	報告時新遺構名	調査時旧遺構名	報告時新遺構名
SI 1	SI 1	SK63	SK29	SB 6	SB 6
SI 2	SI 2	SK64	SK30	SB 7	SB 7
SI 3	SS 1	SK65	SK31	SB 8	SB 8
SK 1	SK 1	SK66	SK32	SB 9	SB 9
SK 2	欠番	SK67	SK33	SB10	SB10
SK 3	欠番	SK68	SK34	SB11	SB11
SK 4	SK 2	SK69	柱穴 4	SB12	SB12
SK 5	SK 3	SK70	SK35	SB13	SB13
SK 6	欠番	SK71	SK36	SB14	SB14
SK 7	SK 4	SK72	SK37	SB15	SB15
SK 8	SK 5	SK73	欠番	SB16	SB16
SK 9	SK 6	SK74	欠番	SB17	SB17
SK10	SK 7	SK75	欠番	SB18	SB18
SK11	SK 8	SK76	欠番	SB19	SB19
SK12	SK 9	SK77	SK38	SD 1	SD 1
SK13	SK10	SK78	SK39	SD 2	SD 2
SK14	SK11	SK79	SK40	SD 3	SD 3
SK15	SK12	SK80	SK41	SD 4	SD 4
SK16	SK13	SK81	SK42	SD 5	SD 5
SK17	SK14	SK82	SK43	SD 6	SD 6
SK18	SE 1	SK83	SK44	SD 7	欠番
SK19	SK16	SK84	SK45	SD 8	SD 8
SK20	SK17	SK85	SE 2	SD 9	SD 9
SK21	SK18	SK86	SK47	SD10	SD10
SK22	SK19	SK87	SK48	SD11	SD11
SK23	SB 4 P 4、SB 5 P 8	SK88	SK49	SD12	SD12
SK24	SB 4 P 3、SB 5 P 7	SK89	SK50	SD13	SD13
SK25	SB 4 P 2、SB 5 P 6	SK90	SK51	SD14	SD14
SK26	SK20	SK91	柱穴 2	SD15	SD15
SK27	SK21	SK92	SK53	SD16	SD16
SK28	欠番	SK93	SK54	SD17	SD17
SK29	欠番	SK94	SK55	SD18	SD18
SK30	欠番	SK95	欠番	SD19	SD19
SK31	欠番	SK96	SK56	SD20	SD20
SK32	欠番	SK97	SK57	SD21	SD21
SK33	SA 1 P 1	SK98	欠番	SD22	SD22
SK34	SA 1 P 4	SK99	欠番	SD23	SX 4
SK35	SK22	SK100	柱穴 3	SD24	SD23
SK36	SB 5 P 5	SK101	SK58	SD25	SD24
SK37	欠番	SK102	SK59	SD26	SD25
SK38	SB 1 P 5	SK103	SK60	SD27	SD26
SK39	SB 1 P 4	SK104	SK61	SD28	SD 7
SK40	SK23	SK105	SK62	SA 1	SA 1
SK41	SB 7 P 4	SK106	SK63	SA 2	SA 2
SK42	SB 1 P 7	SK107	SK64	SS 1	欠番
SK43	欠番	SK108	SK65	SS 2	SS 2
SK44	欠番	SK109	SK66	SS 3	SS 3
SK45	SB 1 P 8	SK110	SK67	SX 1	SX 1
SK46	欠番	SK111	SK68	SX 2	欠番
SK47	欠番	SK112	SK69	SX 3	欠番
SK48	SK25	SK113	SK70	SX 4	SX 2
SK49	SB 1 P 5	SK114	SK71	SX 5	SX 3
SK50	SK26	SK115	SK72	P12	SK52
SK51	SB 1 P 3	SK116	SK73	P14	SK79
SK52	SB 7 P 3	SK117	SK74	P32	SK82
SK53	SB 1 P 2	SK118	SK75	P60	SK81
SK54	SB 7 P 2	SK119	SK76	P61	SK24
SK55	SB 1 P 9	SK120	SK77	P83	SK80
SK56	SB 1 P 1	SK121	SK78	3区北東区ピット群	ピット群12
SK57	欠番	SS 2を切る土坑	SK46		
SK58	SK27	SB 1	SB 1		
SK59	SK15	SB 2	SB 2		
SK60	SK28	SB 3	SB 3		
SK61	SB 7 P 1	SB 4	SB 4		
SK62	欠番	SB 5	SB 5		