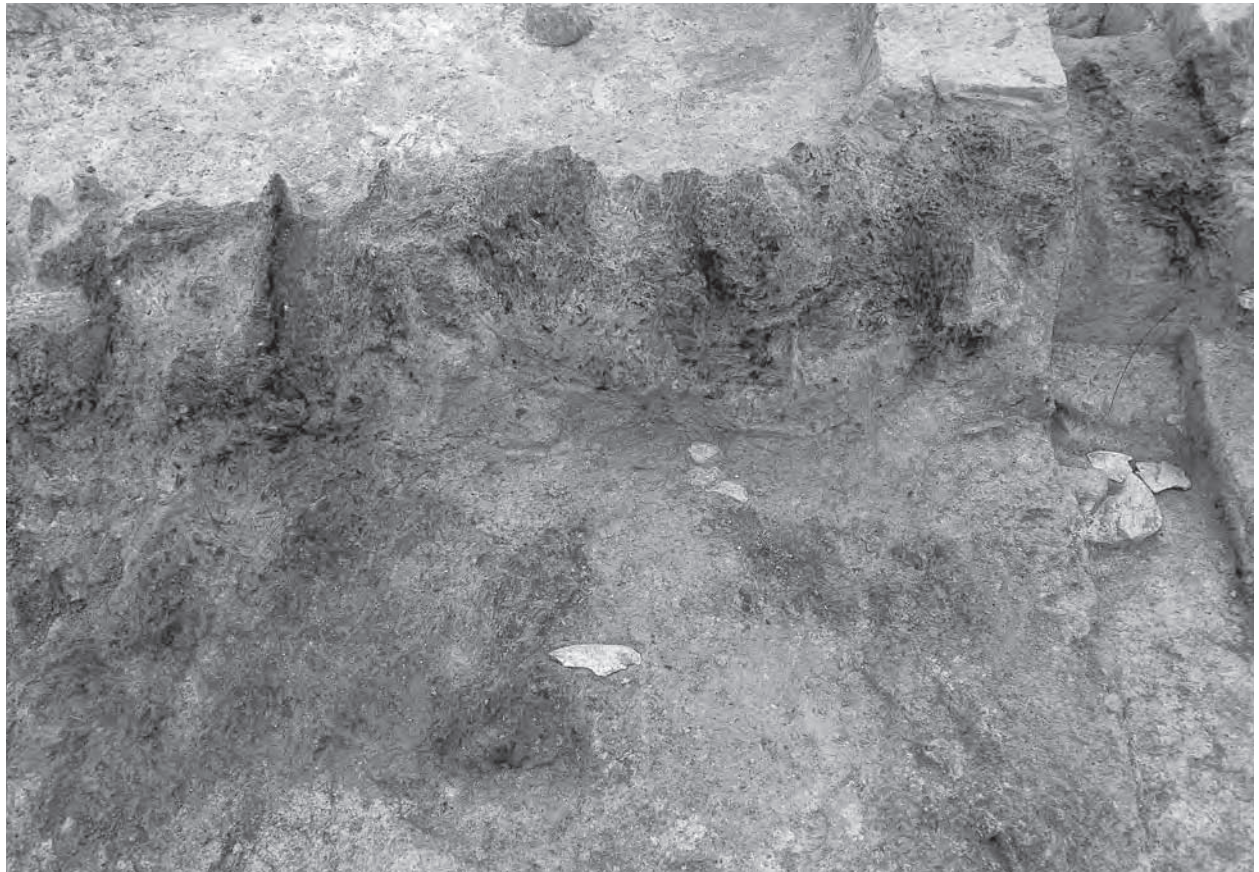




1. SI3 東西ベルト土層断面（北から）



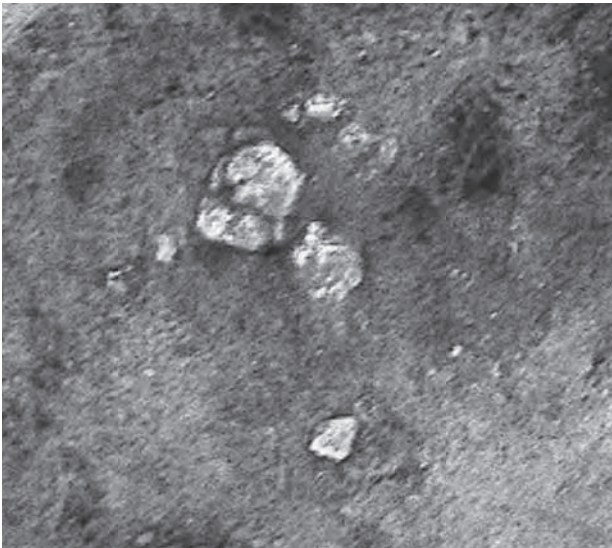
3. SI3 西壁垂木材検出状況（東から）



1. SI3 検出状況 (東から)



2. SI3 焼土検出状況 (東から)



3. SI3 焼成粘土塊検出状況 (東から)



4. SI3 北西床面炭化材検出状況 (南から)



5. SI3 南西床面炭化材検出状況 (東から)



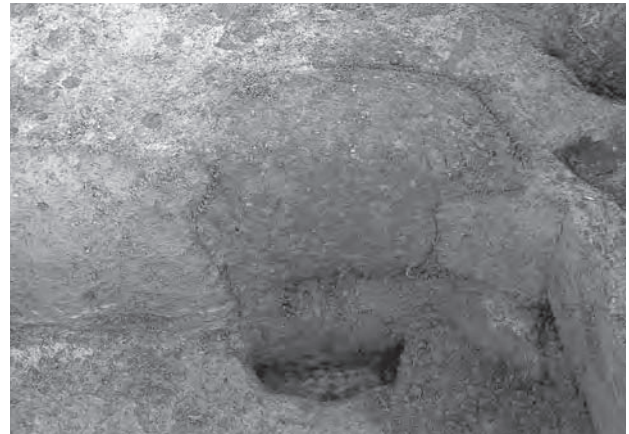
6. SI3 床面被熱礫検出状況 (東から)



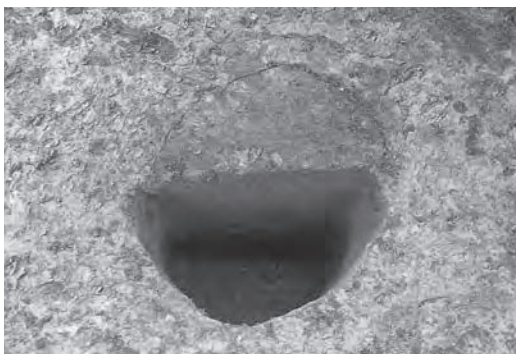
1. SI7完掘状況（南から）



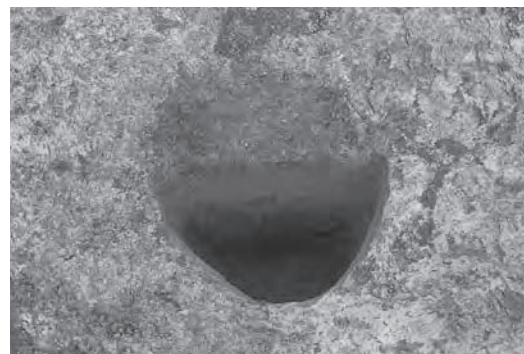
2. SI7東西ベルト土層断面（南から）



3. SI7-P1土層断面（西から）



4. SI7-P2土層断面（北西から）



5. SI7-P3土層断面（南東から）



1. SI9 完掘状況 (東から)



2. SI9 東西ベルト土層断面 (北から)



3. SI9 南北ベルト土層断面 (西から)



4. SI9 遺物出土状況 (西から)



5. SI9 甕 172 出土状況 (北西から)



1. SI13 完掘状況 (西から)



2. SI13 東西ベルト土層断面 (北から)



3. SI13 南北ベルト土層断面 (西から)



4. SI13 遺物出土状況 (西から)



5. SI13-P1 土層断面 (南から)



1. SI14 完掘状況（北西から）



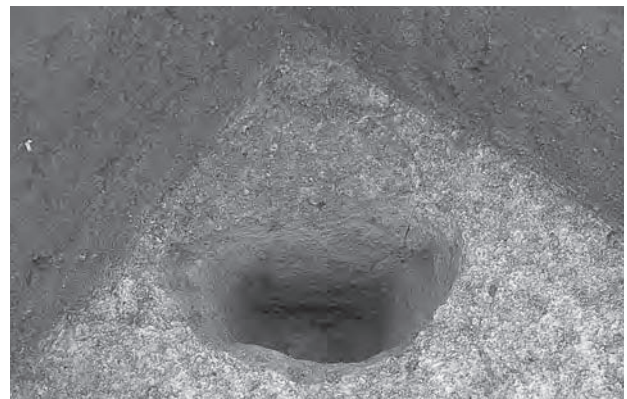
2. SI14 東西ベルト土層断面（南東から）



3. SI14 南北ベルト土層断面（西から）



4. SI14 床面検出状況（西から）



5. SI14-P1 土層断面（北西から）



1. SI15・16・17 完掘状況（北西から）



2. SI15・16・17 検出状況（東から）



3. SI15・16・17 北壁土層断面（南から）



4. SI15・16・17 南壁土層断面（北から）



5. SI17 炭化材検出状況（東から）



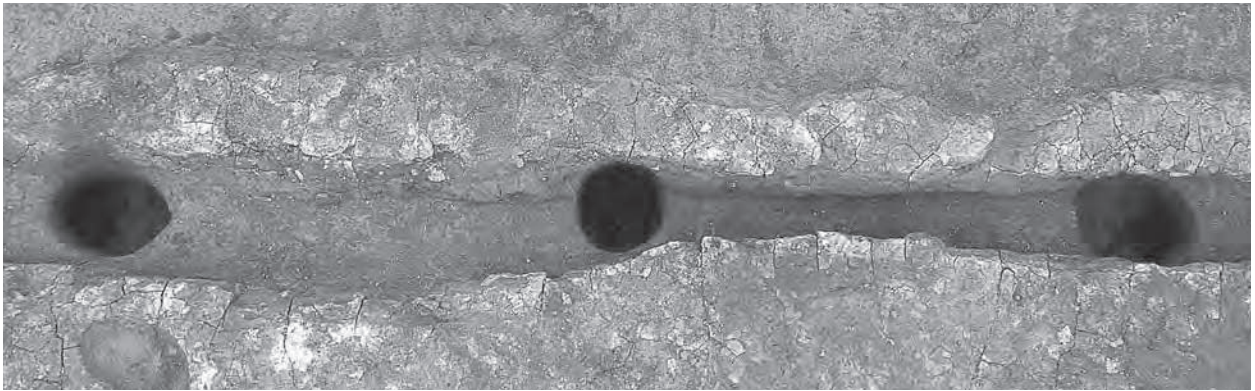
1. SB14完掘状況 (東から)



2. SB14-P1土層断面 (東から)



3. SB14-P2土層断面 (東から)



4. SB15完掘状況 (東から)



5. SB15-P1土層断面 (東から)



6. SB15-P2土層断面 (東から)





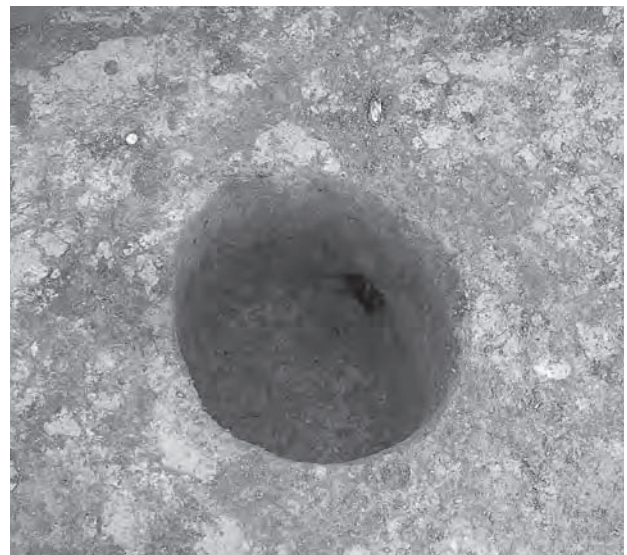
1. SK25土層断面（南から）



2. SK26土層断面（北東から）



3. SK26完掘状況（北東から）



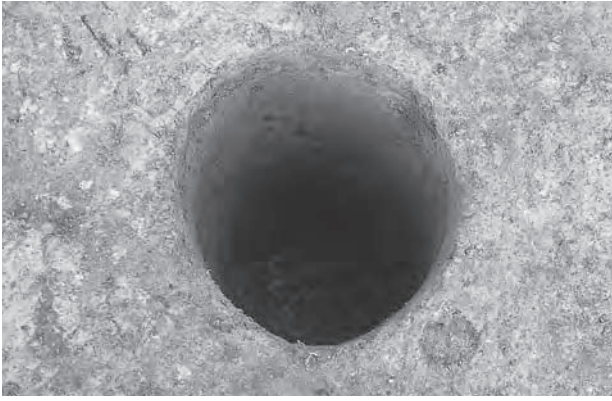
4. P214完掘状況（南から）



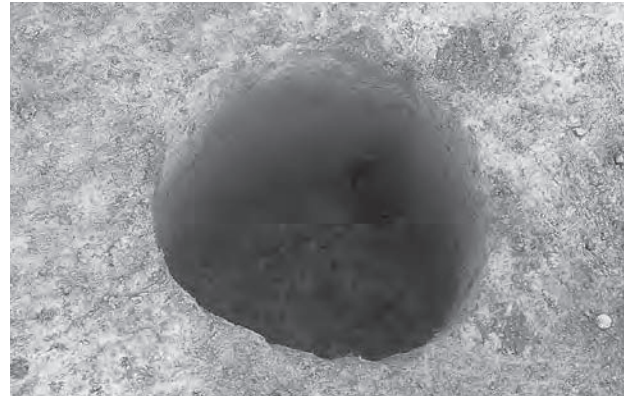
5. P215完掘状況（南から）



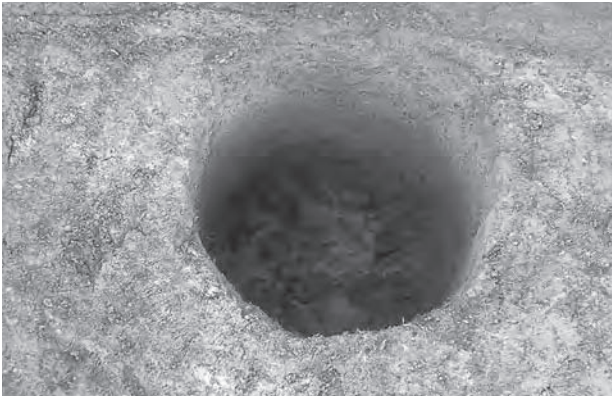
6. P217完掘状況（南から）



1. P218完掘状況 (南から)



2. P219完掘状況 (南西から)



3. P220完掘状況 (南から)



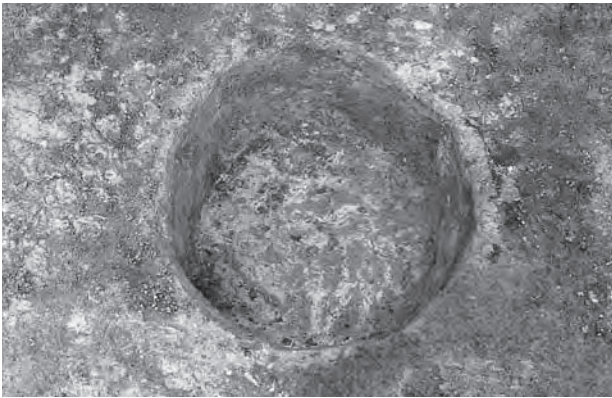
4. P221完掘状況 (東から)



5. P221土層断面 (東から)



6. P223土層断面 (東から)



7. P224完掘状況 (南から)



8. P225完掘状況 (南から)



1. P226完掘状況 (南から)



2. 3区北東拡張区完掘状況 (西から)



3. 3区北西拡張区完掘状況 (東から)



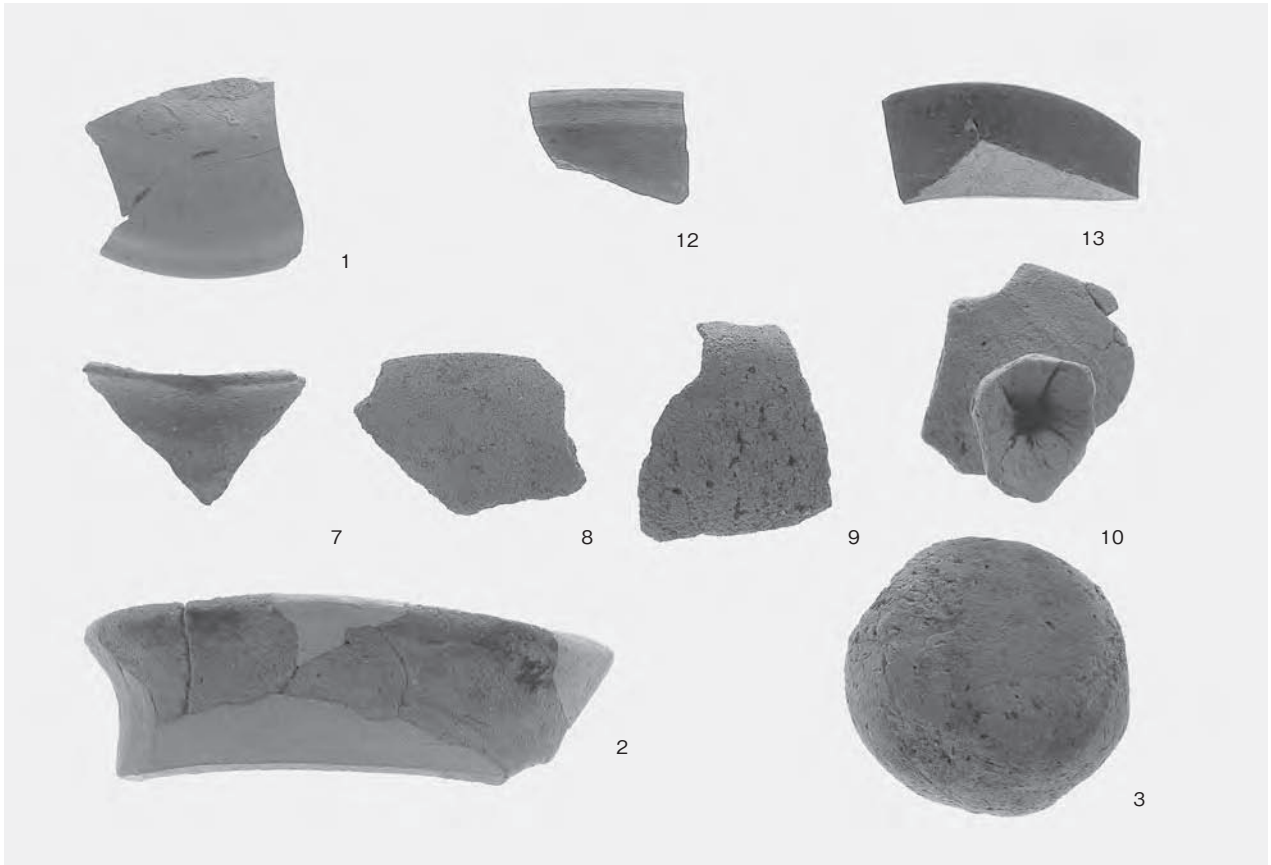
4. 3区南東拡張区完掘状況 (西から)



5. 3区南西拡張区完掘状況 (東から)



6. 3区調査風景 (南東から)



1. SS1・2・4・5出土土器



2. SS2出土土器



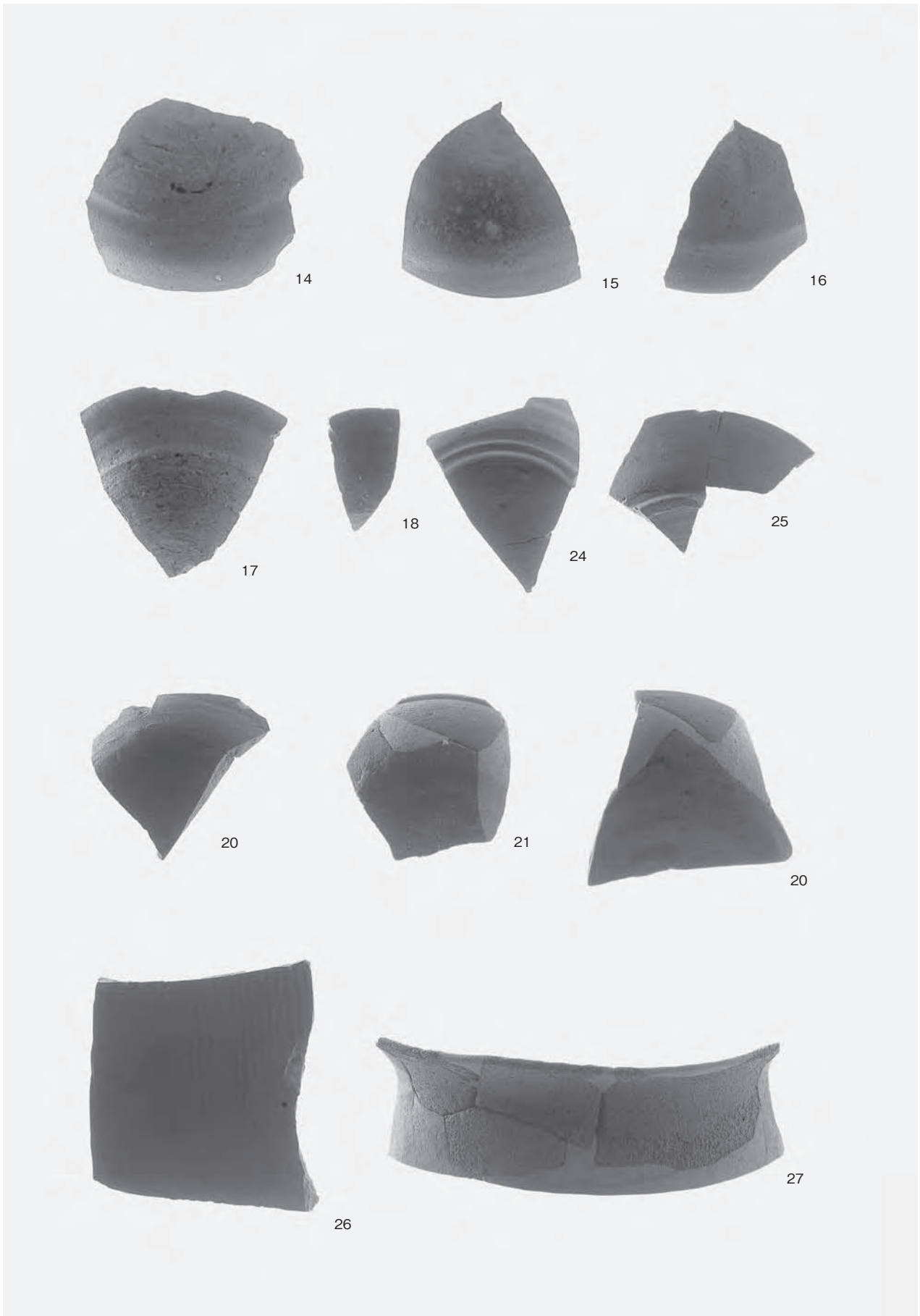
3. SS5出土土器



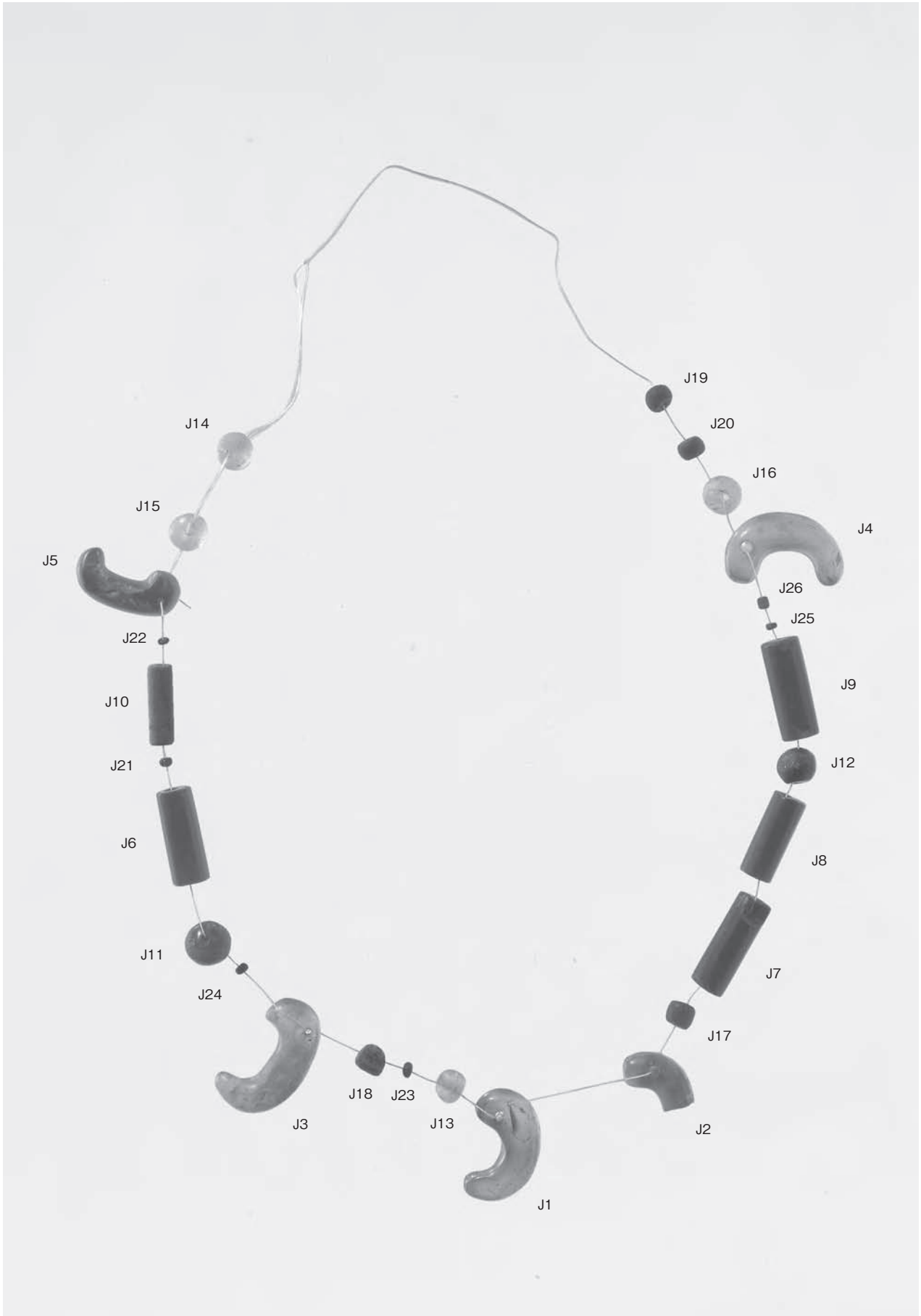
4. SS6出土土器 (1)



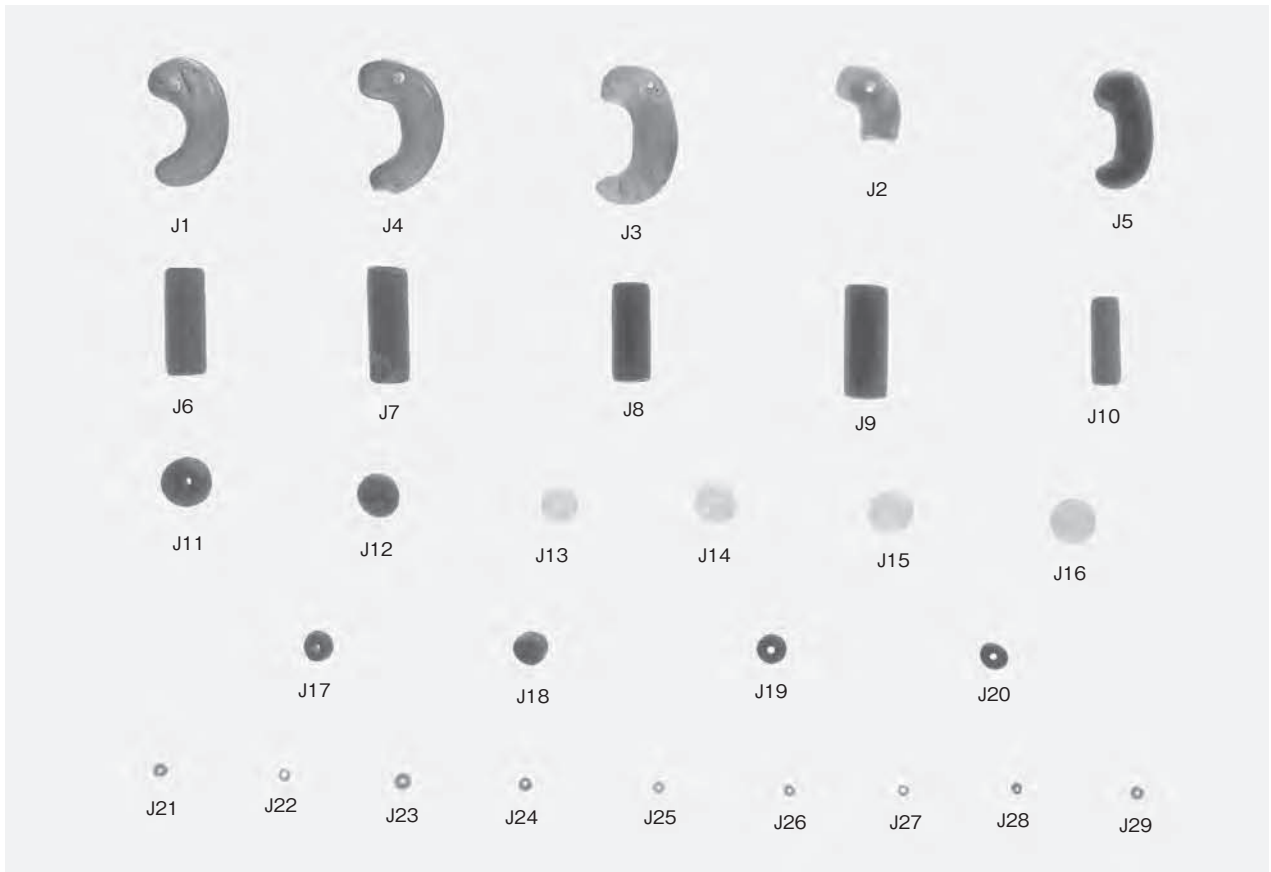
5. SS6出土土器 (2)



SS6出土土器 (3)



SS6出土玉類



1. SS6出土玉類集合



2. SS6出土土器 (4)



3. P153出土土器



4. SS6出土土器 (5)



5. SS7出土土器 (1)