

報告事項ク

平成24年度体力・運動能力調査（新体力テスト）結果について

平成24年度体力・運動能力調査（新体力テスト）結果について、別紙のとおり報告します。

平成25年5月22日

鳥取県教育委員会教育長 横 濱 純 一

平成24年度体力・運動能力調査（新体力テスト）結果について

スポーツ健康教育課

1 調査対象及び人数

鳥取県内の全ての公立小学校・公立中学校・県立高等学校（全日制）の児童生徒数の約10%にあたる人数を抽出した。

※抽出数：7,294名（県内公立学校の児童生徒数 59,838名）

2 調査項目

〈児童生徒の属性に関する項目〉

- ①年齢 ②性別 ③都市階級区分
- ④運動部やスポーツクラブへの所属状況 ⑤運動・スポーツ実施状況
- ⑥1日の運動・スポーツの実施時間 ⑦朝食の有無 ⑧1日の睡眠時間
- ⑨1日のテレビ（テレビゲームを含む）の視聴時間
- ⑩1日のパソコン・携帯電話の利用時間

〈テスト項目〉

- ①握力 ②上体起こし ③長座体前屈 ④反復横跳び
- ⑤20mシャトルラン ⑥50m走 ⑦立ち幅跳び
- ⑧ソフトボール投げ（小学校）、ハンドボール投げ（中学校及び高等学校）

調査項目	体力評価	基礎運動能力評価	健康評価
握力	筋力	—	筋力
上体起こし	筋力・筋持久力	—	筋持久力
長座体前屈	柔軟性	—	柔軟性
反復横跳び	敏しょう性	—	
20mシャトルラン	全身持久力	—	心肺持久力
50m走	スピード	走る	—
立ち幅跳び	筋パワー	跳ぶ	—
ボール投げ	巧み性・筋パワー	投げる	—

3 調査期間

平成24年 5月～7月 調査
9月～12月 集計・分析
1月～2月 検討委員会（子どもの体力向上支援委員会）

4 調査結果の概要

〈別紙1関連〉

- ・ テストの合計点は、小学校1年男子、小学校4年男子、小学校5年男女、中学校全学年男女で全国平均値（平成23年度）より下回っており、昨年より

全国平均値を下回る学年が増えた。

- ・平成24年度の合計点は、男子は12学年中7学年、女子は12学年中8学年が平成23年度の合計点を下回っている。
- ・鳥取県が課題としている「ボール投げ」については、男女とも全国平均値を下回る学年の割合が高い傾向にある。
- ・「50m走」、「長座体前屈」は、全国平均値を下回る学年の割合が高い。
- ・「シャトルラン」「反復横跳び」は、昨年と同様に全国平均値を有意に上回っている。

〈別紙2関連〉

- ・小、中学生は、昨年より全国平均値を有意に下回る種目が比較的多くあり、小学生男子と中学生男女は上回る種目数より下回る種目数の方が多い。
- ・高校生は多くの種目で全国平均値を有意に上回っている。

〈別紙3関連〉

- ・年次推移では、男子の「50m」は横ばい、女子の「50m走」と「ボール投げ」に改善の兆しが見られる。
- ・運動習慣と体力テストの関連では、運動時間が多い子は体力が高い傾向にある。

5 子どもの体力向上支援委員会（※）での主な意見

○体力・運動能力を高める上で、全体的に進めていく方法と、種目を絞って（重点化して）行うことにより全体を上げるという方法が考えられる。H25は重点化していく方向としていくことを周知すればよいのではないか。

重点化の考え方として

中・高等学校→二極化の対応、特に低い体力・運動能力が低い子、女子
小学校→穴埋め（できていないところを埋める）

○柔軟性を高めるために

- ・今までの取組に加え、ペアストレッチを取り入れる。

○体力の達成目標を「親世代」ではなく、達成できる可能性のある目標として、次のように見直す必要があるのではないか。

- ・前年度との比較
- ・全国値を全種目で上回る
- ・5年間平均値を上回る

※子どもの体力向上支援委員会とは、新体力テストの考察、調査結果の活用方法の提案、県が行う子どもの体力向上の取組に対する評価や提案等を行う有識者会議

1 平成24年度の合計点（鳥取県）と全国平均値（平成23年度）との比較

		小1年 (6歳)	小2年 (7歳)	小3年 (8歳)	小4年 (9歳)	小5年 (10歳)	小6年 (11歳)	中1年 (12歳)	中2年 (13歳)	中3年 (14歳)	高1年 (15歳)	高2年 (16歳)	高3年 (17歳)
男子	全国	30.67	38.13	44.00	50.68	55.55	61.01	35.79	44.57	51.41	50.77	54.41	56.67
	県	30.54	38.37	44.60	50.62	54.70	61.14	34.10	43.40	50.31	52.18	56.75	59.45
女子	全国	30.33	37.69	43.87	50.25	56.08	61.59	45.81	51.39	53.89	49.09	50.69	51.87
	県	30.91	37.78	44.91	50.53	55.90	61.86	45.61	50.05	53.04	51.95	54.05	54.59

2 鳥取県の平成23年度と平成24年度の合計点の比較

(1) 男子

区分	小学校						中学校			高等学校		
	1年(6歳)	2年(7歳)	3年(8歳)	4年(9歳)	5年(10歳)	6年(11歳)	1年(12歳)	2年(13歳)	3年(14歳)	1年(15歳)	2年(16歳)	3年(17歳)
H23	3154	▲ 39.13	▲ 44.49	▲ 49.85	▲ 56.11	▲ 61.00	▲ 35.31	▲ 43.03	▲ 50.50	▲ 52.28	▲ 57.82	▲ 58.83
H24	3054	▲ 38.37	▲ 44.60	▲ 50.62	▲ 54.70	▲ 61.14	▲ 34.10	▲ 43.40	▲ 50.31	▲ 52.18	▲ 56.75	▲ 59.45

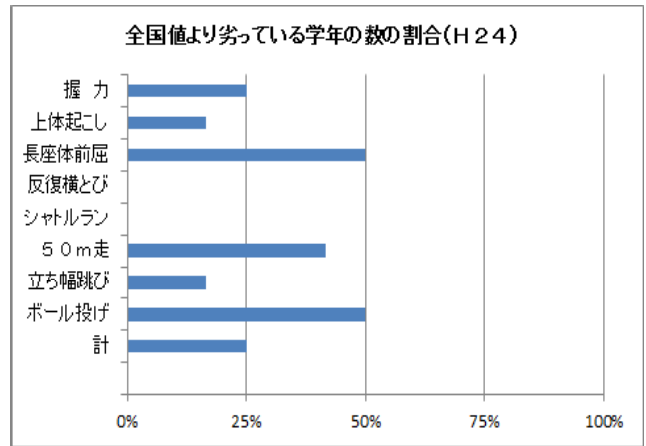
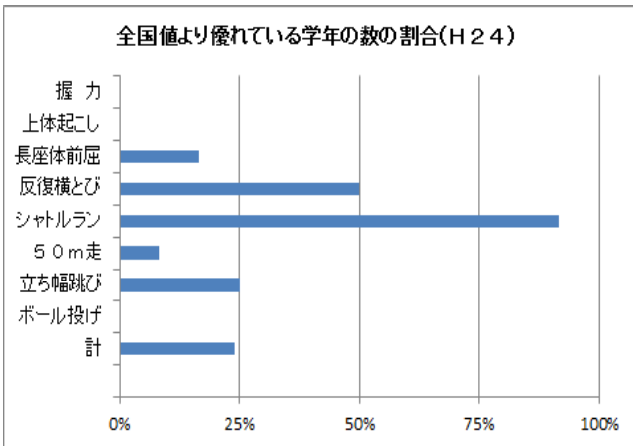
(2) 女子

区分	小学校						中学校			高等学校		
	1年(6歳)	2年(7歳)	3年(8歳)	4年(9歳)	5年(10歳)	6年(11歳)	1年(12歳)	2年(13歳)	3年(14歳)	1年(15歳)	2年(16歳)	3年(17歳)
H23	3127	▲ 38.76	▲ 45.44	▲ 50.63	▲ 57.04	▲ 62.00	▲ 46.31	▲ 49.49	▲ 52.26	▲ 51.51	▲ 53.28	▲ 55.50
H24	3091	▲ 37.78	▲ 44.91	▲ 50.53	▲ 55.90	▲ 61.86	▲ 45.61	▲ 50.05	▲ 53.04	▲ 51.95	▲ 54.05	▲ 54.59

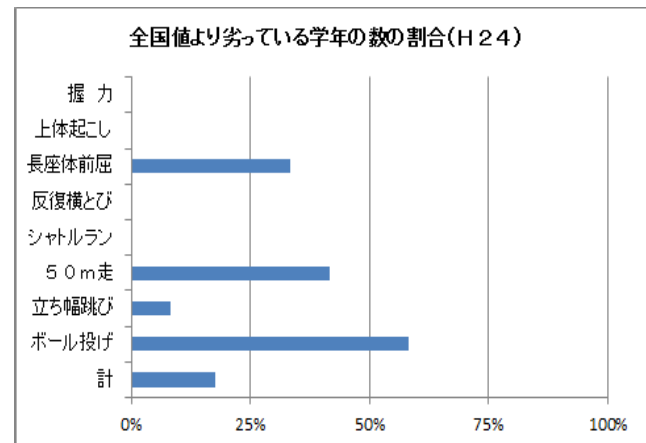
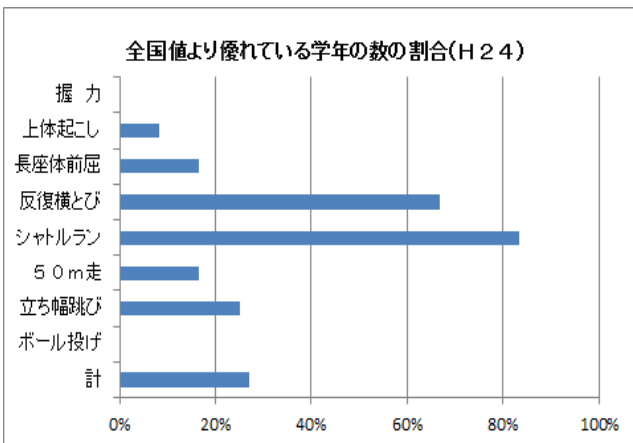
3 Tスコアによる鳥取県（平成24年度）と全国平均値（平成23年度）との比較（種目別に見た場合）

※全国平均値と比較して、各種目ごとの優位さが認められた学年の数（小1～高3、全12学年）の割合

①男子



②女子



2.2 調査項目のTスコアによる比較 (全国平均を50として、鳥取県の調査結果と比較して±を付けて見やすくした資料)

(1) 男子

	小学校						中学校			高等学校		
	1年(6歳)	2年(7歳)	3年(8歳)	4年(9歳)	5年(10歳)	6年(11歳)	1年(12歳)	2年(13歳)	3年(14歳)	1年(15歳)	2年(16歳)	3年(17歳)
握力	Tスコア 49.71 検定 -0.53	49.97 -0.05	50.14 0.27	49.86 -0.26	49.15 -1.59	49.89 -0.22	48.10 -3.44	48.59 -2.44	48.12 -3.38	49.24 -1.16	50.39 0.57	50.93 1.44
上体起こし	Tスコア 49.51 検定 -0.90	49.39 -1.08	50.07 0.12	50.15 0.27	50.62 1.16	50.13 0.24	48.43 -2.84	49.58 -0.73	48.74 -2.27	50.42 0.65	50.23 0.34	50.46 0.71
長座体前屈	Tスコア 49.85 検定 -0.27	50.61 1.07	49.59 -0.75	48.10 -3.49	47.83 -4.08	48.38 -3.12	47.81 -3.96	47.32 -4.63	48.26 -3.12	49.96 -0.06	51.56 2.27	52.53 3.93
反復横とび	Tスコア 50.43 検定 0.79	51.17 2.06	51.00 1.84	51.48 2.71	51.10 2.07	50.68 1.30	48.94 -1.91	51.03 1.79	50.85 1.53	51.73 2.63	52.06 3.01	53.36 5.21
シャトルラン	Tスコア 53.38 検定 6.19	52.18 3.85	53.13 5.79	53.92 7.19	51.74 3.27	53.68 7.09	51.63 2.95	50.49 0.86	51.39 2.49	53.34 5.08	53.93 5.74	53.70 5.74
50m走	Tスコア 48.71 検定 -2.36	49.89 -0.19	50.23 0.42	48.71 -2.36	47.84 -4.07	49.12 -1.70	48.65 -2.44	48.82 -2.04	49.17 -1.49	50.39 0.60	51.09 1.59	51.60 2.49
立ち幅とび	Tスコア 48.80 検定 -2.20	49.36 -1.13	49.89 -0.21	48.80 -2.21	49.05 -1.79	49.00 -1.93	48.96 -1.88	49.84 -0.27	50.33 0.59	52.35 3.58	51.89 2.76	52.00 3.11
ボール投げ	Tスコア 49.26 検定 -1.35	48.32 -2.97	49.50 -0.92	48.92 -1.99	48.28 -3.23	49.55 -0.87	47.50 -4.53	47.74 -3.90	47.75 -4.04	49.83 -0.26	50.08 0.11	50.86 1.34

(2) 女子

	小学校						中学校			高等学校		
	1年(6歳)	2年(7歳)	3年(8歳)	4年(9歳)	5年(10歳)	6年(11歳)	1年(12歳)	2年(13歳)	3年(14歳)	1年(15歳)	2年(16歳)	3年(17歳)
握力	Tスコア 50.15 検定 0.27	48.98 -1.91	49.20 -1.48	48.93 -1.91	49.36 -1.20	50.15 0.29	49.76 -0.42	49.42 -1.00	49.23 -1.35	49.48 -0.78	50.51 0.76	50.54 0.83
上体起こし	Tスコア 50.23 検定 0.41	50.14 0.26	50.78 1.43	50.10 0.18	50.17 0.31	50.34 0.63	49.61 -0.69	50.68 1.18	49.57 -0.74	52.45 3.66	50.93 1.39	50.12 0.19
長座体前屈	Tスコア 51.50 検定 2.64	49.72 -0.52	49.91 -0.17	48.65 -2.39	48.21 -3.36	48.01 -3.73	49.34 -1.16	48.40 -2.76	49.20 -1.40	51.02 1.52	51.22 1.83	51.68 2.58
反復横とび	Tスコア 51.49 検定 2.63	51.64 3.05	52.22 4.08	52.60 4.62	51.53 2.87	50.95 1.78	51.08 1.90	49.00 -1.73	49.61 -0.69	52.77 4.12	53.13 4.69	52.35 3.60
シャトルラン	Tスコア 54.88 検定 8.60	52.16 4.03	55.55 10.20	54.70 8.36	53.88 7.28	53.75 7.05	52.56 4.50	49.68 -0.56	51.12 1.95	54.14 6.17	53.61 5.41	52.52 3.86
50m走	Tスコア 49.50 検定 -0.89	50.53 1.00	48.75 -2.30	48.12 -3.34	47.75 -4.22	48.70 -2.44	48.37 -2.87	49.08 -1.59	49.52 -0.83	51.57 2.34	52.55 3.82	51.02 1.56
立ち幅とび	Tスコア 49.72 検定 -0.50	48.85 -2.13	50.57 1.05	48.90 -1.95	49.11 -1.67	50.03 0.05	49.38 -1.09	49.48 -0.90	49.75 -0.43	52.83 4.22	53.61 5.41	52.40 3.68
ボール投げ	Tスコア 50.09 検定 0.17	47.83 -4.05	49.27 -1.34	48.84 -2.06	48.86 -2.14	49.60 -0.74	48.10 -3.35	47.53 -4.26	48.10 -3.32	48.62 -2.05	50.89 1.33	49.69 -0.47

※検定の見方…検定の数値の式によって計算したtの値が1.96以上ならば、有意水準5%で有意差があるとする。

また、「-」がついている場合(-1.96以下)は、全国値より劣っていることを示す。

(例)「2.34○」…全国値より優れている。「-3.21▲」…全国値より劣っている。「1.22」「-0.89」…有意差がない

「平均値の年次推移」

別紙 3

